

Zeitschrift: Bauen + Wohnen = Construction + habitation = Building + home : internationale Zeitschrift

Herausgeber: Bauen + Wohnen

Band: 27 (1973)

Heft: 11: Reihen- und Atriumhäuser = Rangées d'habitations et maisons atrium = Row and atrium houses

Artikel: Schulzentrum Hilchenbach, Kreis Siegen : öffentlicher allgemeiner Wettbewerb, ausgeschrieben von der Stadt Hilchenbach

Autor: [s.n.]

DOI: <https://doi.org/10.5169/seals-334822>

Nutzungsbedingungen

Die ETH-Bibliothek ist die Anbieterin der digitalisierten Zeitschriften auf E-Periodica. Sie besitzt keine Urheberrechte an den Zeitschriften und ist nicht verantwortlich für deren Inhalte. Die Rechte liegen in der Regel bei den Herausgebern beziehungsweise den externen Rechteinhabern. Das Veröffentlichen von Bildern in Print- und Online-Publikationen sowie auf Social Media-Kanälen oder Webseiten ist nur mit vorheriger Genehmigung der Rechteinhaber erlaubt. [Mehr erfahren](#)

Conditions d'utilisation

L'ETH Library est le fournisseur des revues numérisées. Elle ne détient aucun droit d'auteur sur les revues et n'est pas responsable de leur contenu. En règle générale, les droits sont détenus par les éditeurs ou les détenteurs de droits externes. La reproduction d'images dans des publications imprimées ou en ligne ainsi que sur des canaux de médias sociaux ou des sites web n'est autorisée qu'avec l'accord préalable des détenteurs des droits. [En savoir plus](#)

Terms of use

The ETH Library is the provider of the digitised journals. It does not own any copyrights to the journals and is not responsible for their content. The rights usually lie with the publishers or the external rights holders. Publishing images in print and online publications, as well as on social media channels or websites, is only permitted with the prior consent of the rights holders. [Find out more](#)

Download PDF: 03.04.2026

ETH-Bibliothek Zürich, E-Periodica, <https://www.e-periodica.ch>

Schulzentrum Hilchenbach, Kreis Siegen

SCHULZENTRUM HILCHENBACH

Öffentlicher Allgemeiner Wettbewerb,
ausgeschrieben von der Stadt Hilchenbach

Fachpreisrichter: L. Juckel, E. Kasper,
G. Wilhelm, Flosdorf

Sachpreisrichter: A. Mengel,
Dr. Mahrenholz, Wunderlich

23 eingereichte Arbeiten

1-7

1. Preis Arbeit 4698. Fritz Novotny, Arthur Mähner,
Offenbach/M. Mitarbeiter: M. Marx, G. Marx, K. P. Lin-
denmeyer.

1

Lageplan.

2

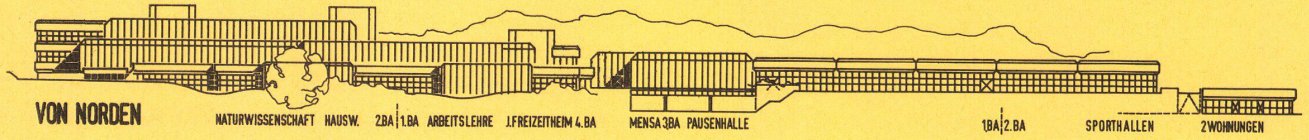
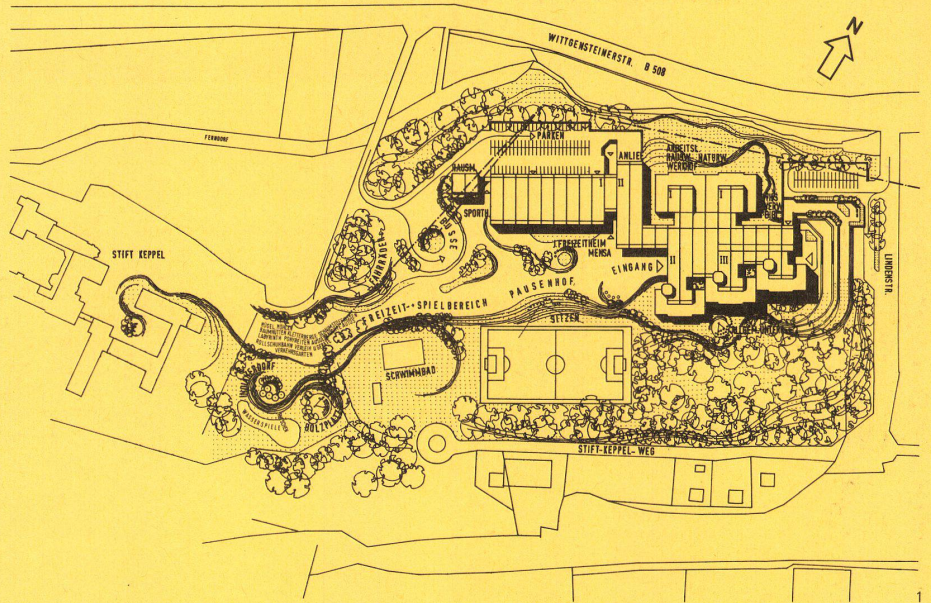
Ansicht von Norden 1:1200.

3

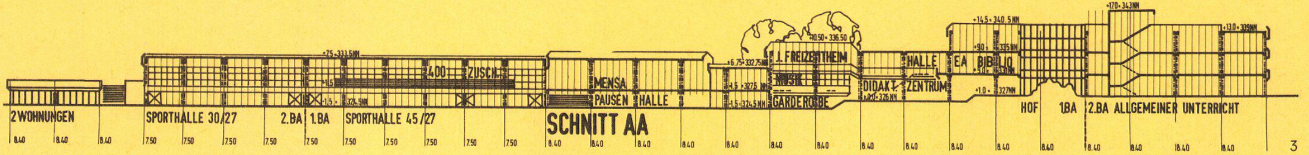
Schnitt A-A 1:1200.

4

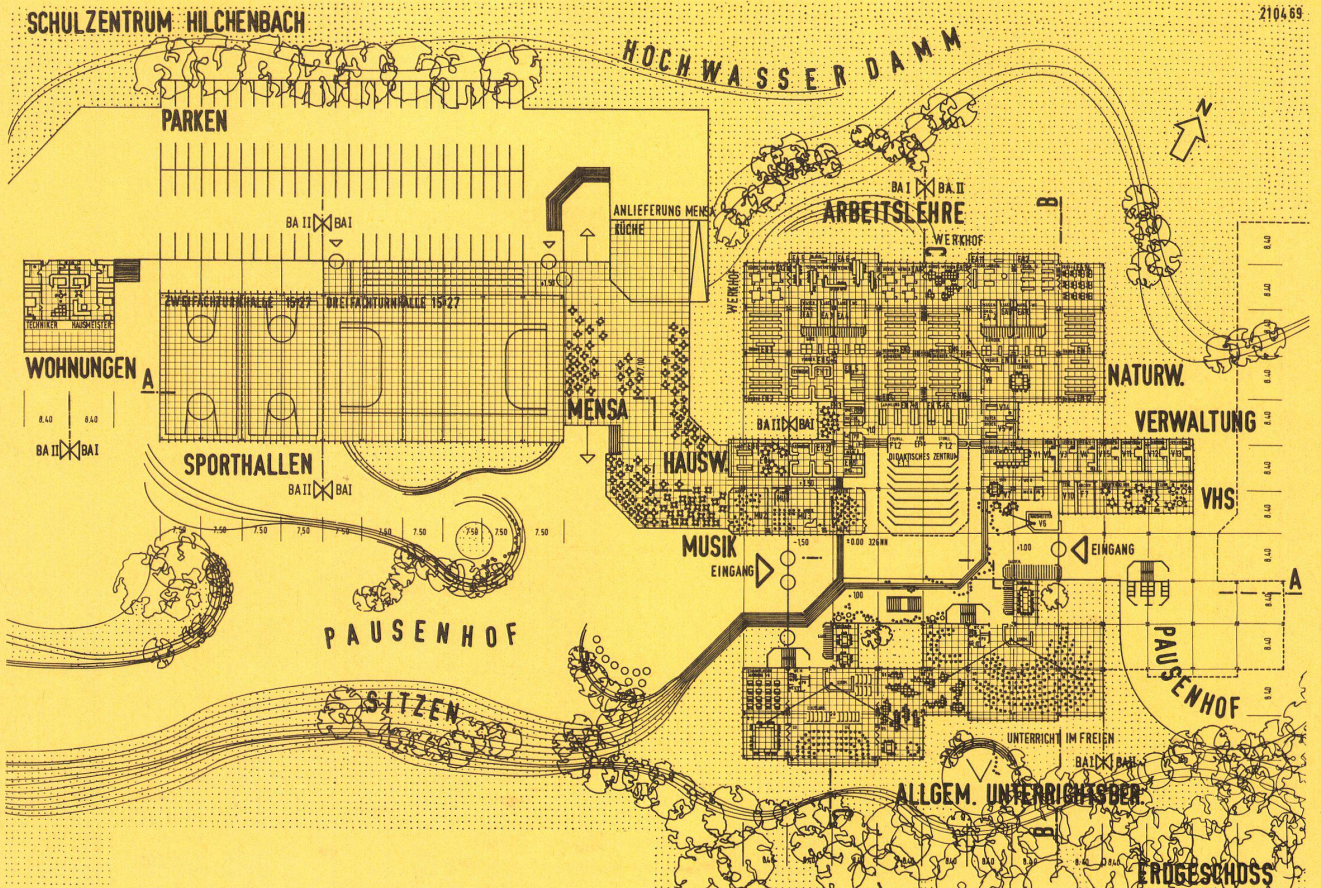
Grundriß Erdgeschoß 1:1200.



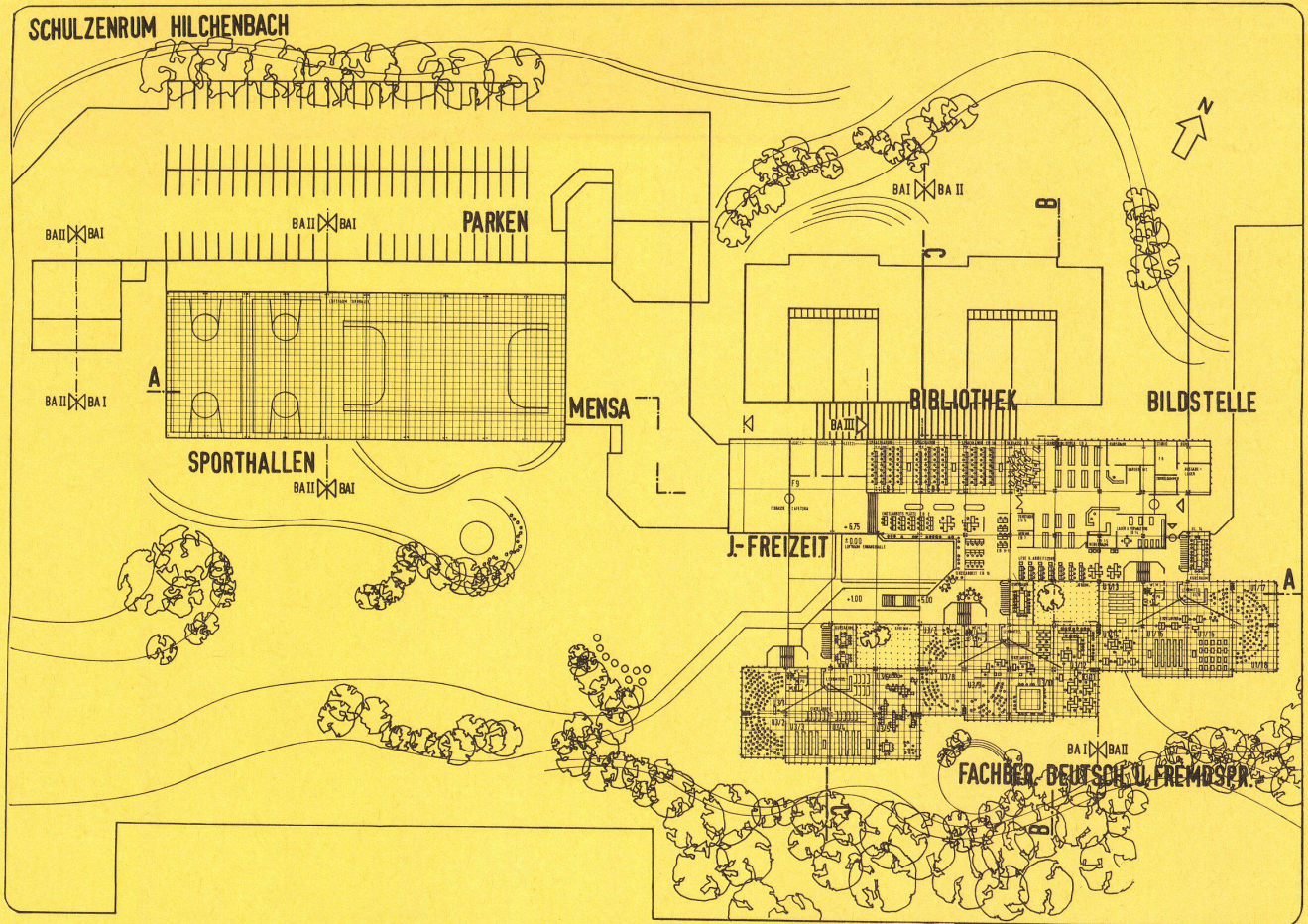
2



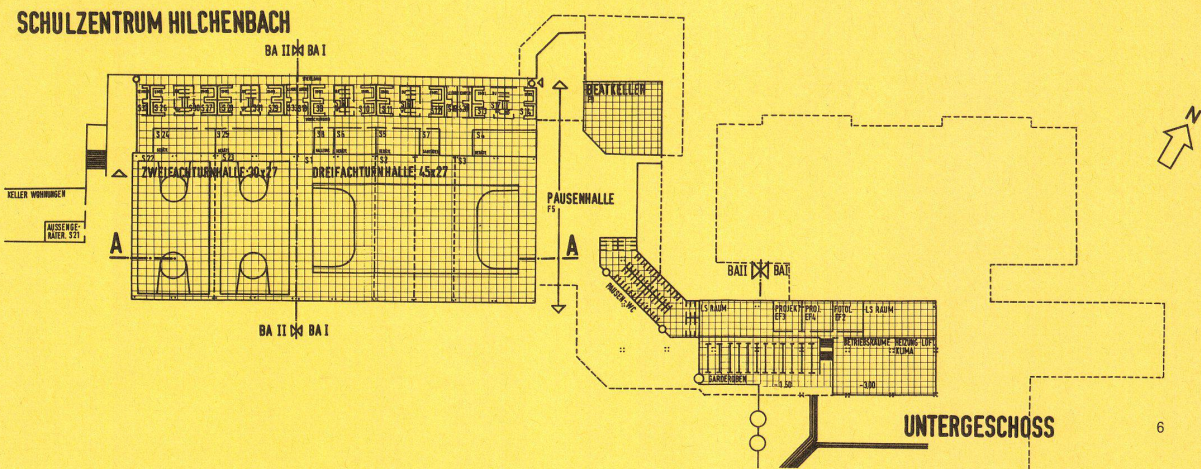
3



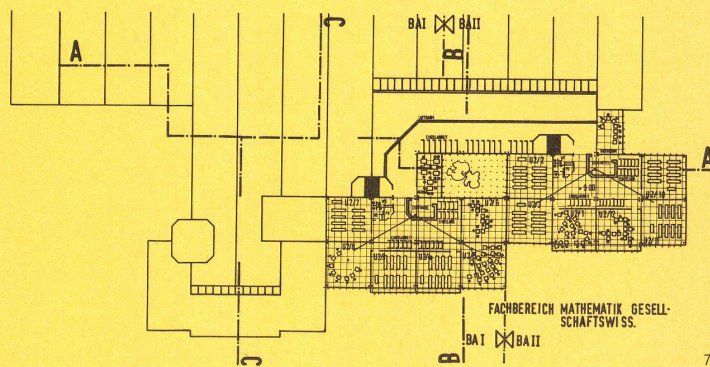
4



5



6



7

5 Grundriß 1. Obergeschoß 1:1200.

6 Grundriß Untergeschoß 1:1200.

7 Grundriß 2. Obergeschoß 1:1200.

8-15

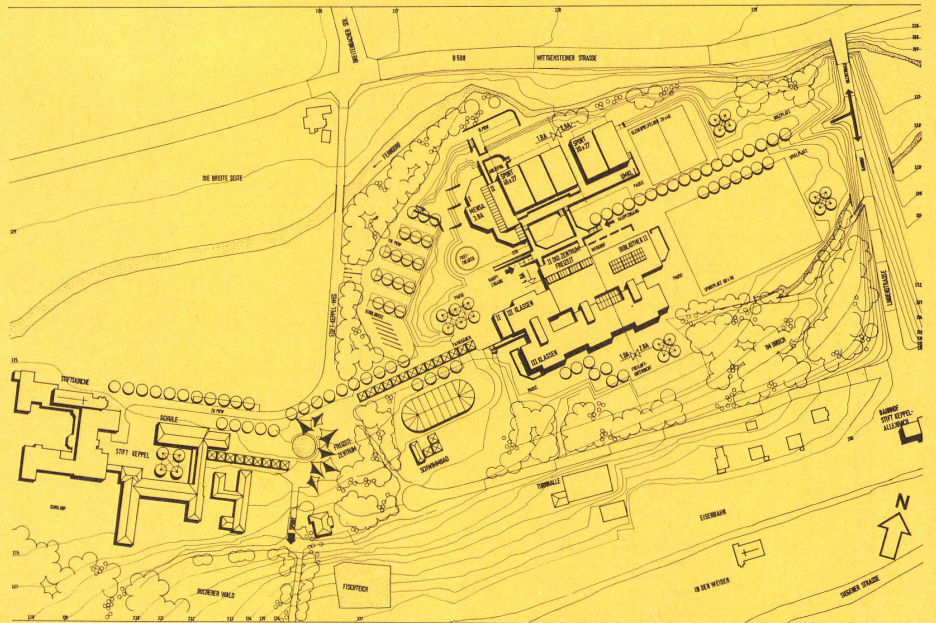
2. Preis Arbeit 2368. M. Kiemle, Hattingen/Ruhr. Mitarbeiter: A. Behr, C. F. Hinrichs, G. Jirak, J. Kirstein.

8 Lageplan.

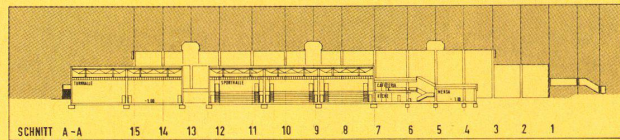
9 Schnitt A-A.

10 Schnitt C-C.

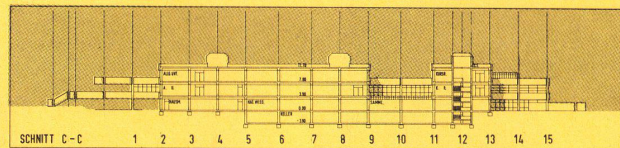
11 Grundriß Ebene 1, ± 0,00.



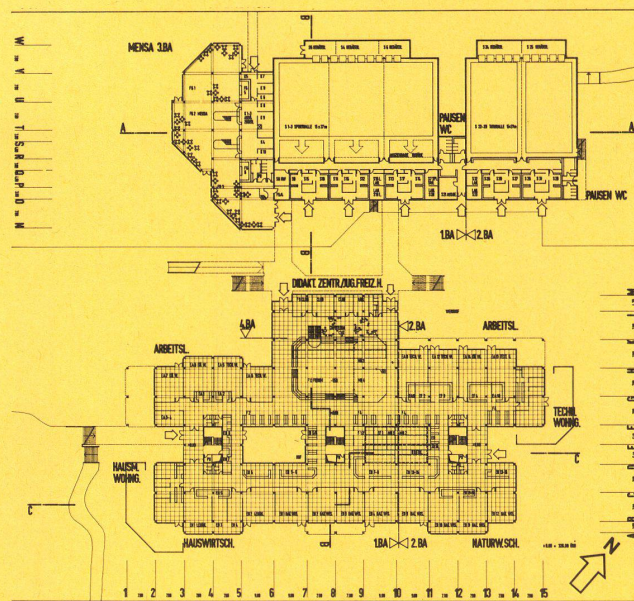
8



9



10



11

- 12
Grundriß Ebene 2, +3,90.
- 13
Grundriß Ebene 3/-1, +7,80/-3,60.
- 14
Ansicht Nord.
- 15
Ansicht Süd.

Beurteilungskriterien 4698 2368

1. Äußere Funktionen

1.1 Städtebauliche Anordnung und Einbindung in die Landschaft	+	+
1.2 Gliederung und Gestaltung der Außenräume	+	+
1.3 Verkehrs-Erschließungen (Fahrverkehr, Radfahrer u. Fußgänger, Pkw-Einstellplätze)	+	+

2. Innere Funktionen

2.1 Innere Erschließung und Orientierbarkeit	+	+
2.2 Funktionalität der einzelnen Bereiche	+	+
2.2.1 Orientierungsstufe	+	+
2.2.2 Allgemeiner Unterricht	+	+
2.2.3 Bibliothek, Mediothek	+	+
2.2.4 Sammelgarderobe	+	+
2.2.5 Verwaltung	+	+
a) Verwaltung	+	+
b) Lehrer	+	+
2.2.6 Naturwissenschaften	+	+
2.2.7 Technisches und künstlerisches Werken	+	O
2.2.8 Zentrale Raumgruppe	+	+
2.2.9 Musik	+	+
2.2.10 Ganztageseinrichtungen	O	+
2.2.11 Pausenhöfe	—	+
2.2.12 Sport	+	+
2.2.13 Hausmeisterwohnungen	—	+
2.2.14 Jugendfreizeitheim	—	+
2.2.15 Bildstelle	+	+
2.2.16 VHS	+	+
2.3 Zuordnung und Verbindung der Bereiche	+	+
2.4 Veränderbarkeit, Mehrzwecknutzung und Anpassungsfähigkeit	+	+
2.5 Möglichkeiten der außerschulischen Nutzung		
2.5.1 Im Schulbereich	+	+
2.5.2 Im Sportbereich	+	+
2.6 Berücksichtigung der Bauabschnitte	O	+

3. Bautechnische und baurechtliche Realisierbarkeit

3.1 Konstruktionssystem	+	+
3.2 Realisierbarkeit in Bauabschnitten	O	+
3.3 Einhaltung der bauaufsichtlichen Forderungen	O	+

4. Gestalterische Qualität

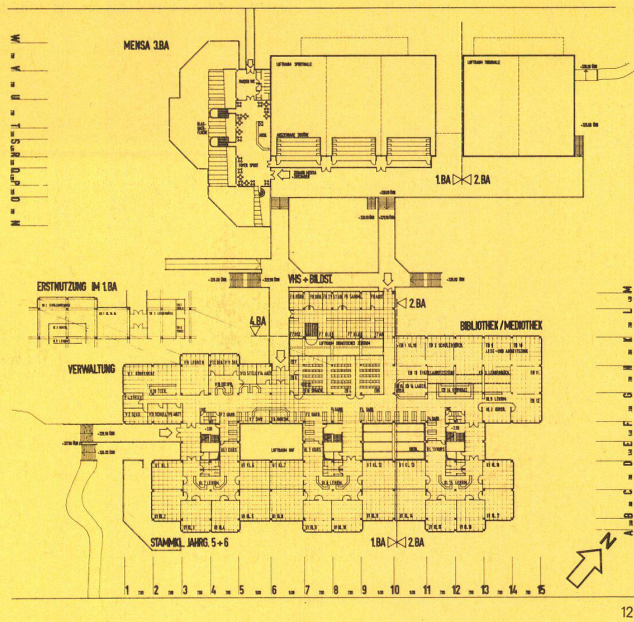
4.1 Gestalterische Qualität der Außen- und Innenräume und ihrer Verflechtungen	+	+
--	---	---

5. Wirtschaftlichkeit

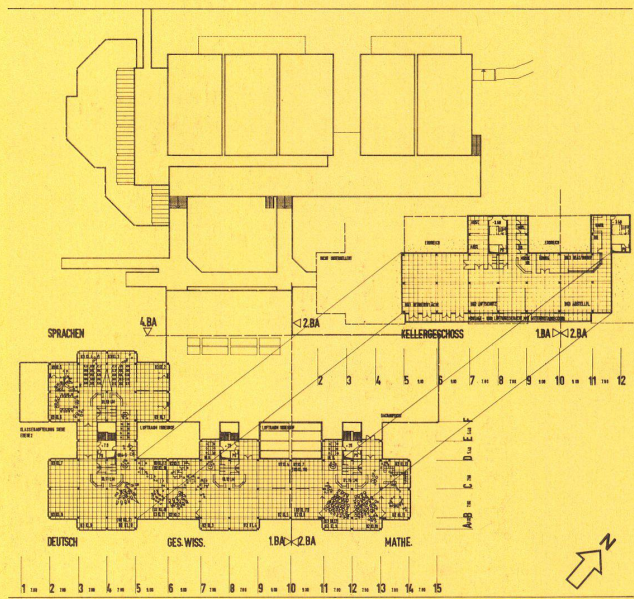
5.1 Ökonomische Daten	+	+
5.2 Erkennbare kostenmindernde und kostenerhöhende Faktoren im Hinblick auf die Erststellungs- und Folgekosten und Folgekosten	1)	2)

1) Die RFE wurden teilweise unterschritten. Schaffung nicht ausgewiesener Pausenzonen wird kostensteigernd wirken. Eine wesentliche Kostenminderung wird durch die Erhaltung des Sportplatzes erreicht.

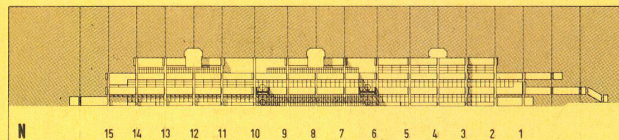
2) ohne Bemerkungen



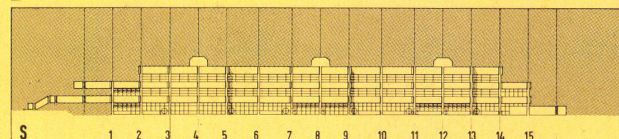
12



13



14



15