

**Zeitschrift:** Bauen + Wohnen = Construction + habitation = Building + home : internationale Zeitschrift

**Herausgeber:** Bauen + Wohnen

**Band:** 27 (1973)

**Heft:** 11: Reihen- und Atriumhäuser = Rangées d'habitations et maisons atrium = Row and atrium houses

## Werbung

### Nutzungsbedingungen

Die ETH-Bibliothek ist die Anbieterin der digitalisierten Zeitschriften auf E-Periodica. Sie besitzt keine Urheberrechte an den Zeitschriften und ist nicht verantwortlich für deren Inhalte. Die Rechte liegen in der Regel bei den Herausgebern beziehungsweise den externen Rechteinhabern. Das Veröffentlichen von Bildern in Print- und Online-Publikationen sowie auf Social Media-Kanälen oder Webseiten ist nur mit vorheriger Genehmigung der Rechteinhaber erlaubt. [Mehr erfahren](#)

### Conditions d'utilisation

L'ETH Library est le fournisseur des revues numérisées. Elle ne détient aucun droit d'auteur sur les revues et n'est pas responsable de leur contenu. En règle générale, les droits sont détenus par les éditeurs ou les détenteurs de droits externes. La reproduction d'images dans des publications imprimées ou en ligne ainsi que sur des canaux de médias sociaux ou des sites web n'est autorisée qu'avec l'accord préalable des détenteurs des droits. [En savoir plus](#)

### Terms of use

The ETH Library is the provider of the digitised journals. It does not own any copyrights to the journals and is not responsible for their content. The rights usually lie with the publishers or the external rights holders. Publishing images in print and online publications, as well as on social media channels or websites, is only permitted with the prior consent of the rights holders. [Find out more](#)

**Download PDF:** 20.02.2026

**ETH-Bibliothek Zürich, E-Periodica, <https://www.e-periodica.ch>**





## Machen Sie mit PAVAROC ruhig den Feuer-Test!



Coupon  
Senden Sie bitte Unterlagen über PAVAROC-Deckenplatten an  
folgende Adresse:

Name/Firma

Strasse

PLZ/Ort

PAVAROC brennt nicht, denn PAVAROC ist eine Mineralfaserplatte und deshalb gegen Feuer immun. Sie eignet sich überall dort, wo die Verbindung von Sicherheit und Schönheit gefordert wird: in modernen Bauten so gut wie bei wertvermehrenden Renovationen.

PAVAROC hat zudem gute schallschluckende Eigenschaften und schafft ein angenehmes Raumklima.

Ein perfektioniertes Abhängesystem verhilft zu einer zeit- und kostensparenden Montage. PAVAROC-Deckenplatten sind in vielen modernen Dessins und in verschiedenen Formaten lieferbar. Ihre weiss gespritzte Oberfläche braucht keine Nachbehandlung mehr.

PAVAROC die unbrennbare Deckenplatte.

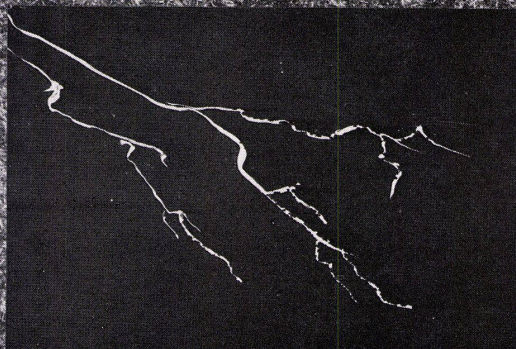
Pavatex AG  
Rigistrasse 8  
6330 Cham  
Tel. 042/36 55 68

**pavaroc**®

K 73



# Permanent antistatische Teppichböden heissen Syntolan und Fabrolan



## **Elektrostatische Aufladung gehört nicht ins Haus**

Die richtige Wahl des Teppichbodens muss wohl überlegt sein. Die textilen Bodenbeläge von Fabromont AG haben ihren permanent antistatischen Charakter in über 8 Jahren bewiesen. Auf die Dauerhaftigkeit des Effektes kommt es an.

Das ist nebst vielen anderen guten Eigenschaften mit der Grund, warum Syntolan nicht nur in Büros, Verkaufszentren, Schulen usw., sondern auch in Räumlichkeiten mit EDV-Anlagen Verwendung findet.

Auch wenn Sie zu Hause keinen Computer besitzen sind elektrische Schläge kein Vergnügen. Fabrolan bewahrt Sie davor, hält den Staub nicht «magnetisch» fest und lässt sich wie Syntolan reinigen. Das ist der ideale Wohnbelag.

- Permanent antistatisch
- Flammhemmend
- Rutschsicher
- Schallhemmend
- Strapazierfähig
- Leicht zu reinigen
- Bakterienhemmend
- Syntolan ist natürlich rollstuhlfest

**fabromont<sup>AG</sup>**

Schweizer Qualitätsprodukte der Fabromont AG  
Fabrik textiler Bodenbeläge  
3185 Schmitten/Schweiz  
Telefon 037 36 15 55 Telex 36 162

**syntolan**

**syntolan** quick  
step

**syntolan** structura

**fabrolan**

Verkauf durch den Fachhandel



---

**Der Elektro-Installateur hat oft Probleme, wenn er in Betonwänden installieren muss.**

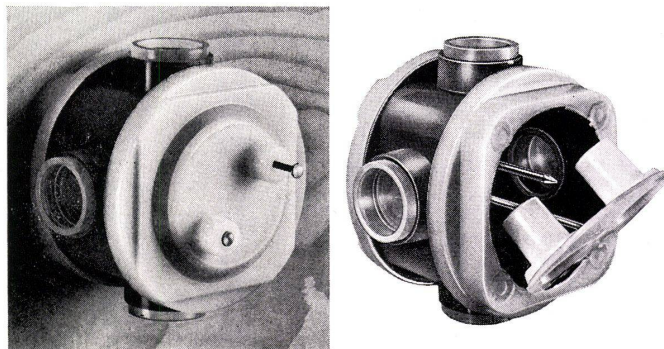
**Es sei denn, der Planer habe beim Planen an Feller gedacht.**

---

An die Feller-VIB-Einlasskasten zum Beispiel. Und an das ganze Feller-Installationssystem und -sortiment für Beton-elemente: Für vorfabrizierte Bauelemente mit Holz- oder Stahl-schalungen, aber auch für die konventionelle Bauweise.

Ein System, das in allen Fällen des rationellen Bau-ens den SEV- und PTT-Vorschriften entspricht und

- eine zeitsparende Montage
  - eine problemlose und gute Dichtung der Rohrein-führungen und der ganzen Einlasskasten
  - sowie eine saubere Installation normaler Schalter, Steckdosen, Druckkontakte, Kleinkombinationen usw. gewährleistet.
- 



---

Qualität, Sicherheit, Arbeitskomfort bei der Montage und ständige Weiterentwicklung: das sind nur einige der vielen Forderungen des Feller-Prinzips.

---

Adolf Feller AG, 8810 Horgen, Tel. 01 725 65 65



**ein Name und ein Prinzip für die Praxis**

---



## Zwei Waschbecken und trotzdem sparen

### **sparen**

an Installationskosten, denn der CARINA-DUE-Doppelwaschtisch benötigt nur einen Ablauf.

### **sparen**

bei den Aussenmassen weil die CARINA-DUE nur 90 cm breit ist und trotzdem zwei vollwertige Becken aufweist.

### **sparen**

an Raum, denn dank der ausgewogenen Beckenform kann das Bidet direkt neben dem Waschtisch stehen.

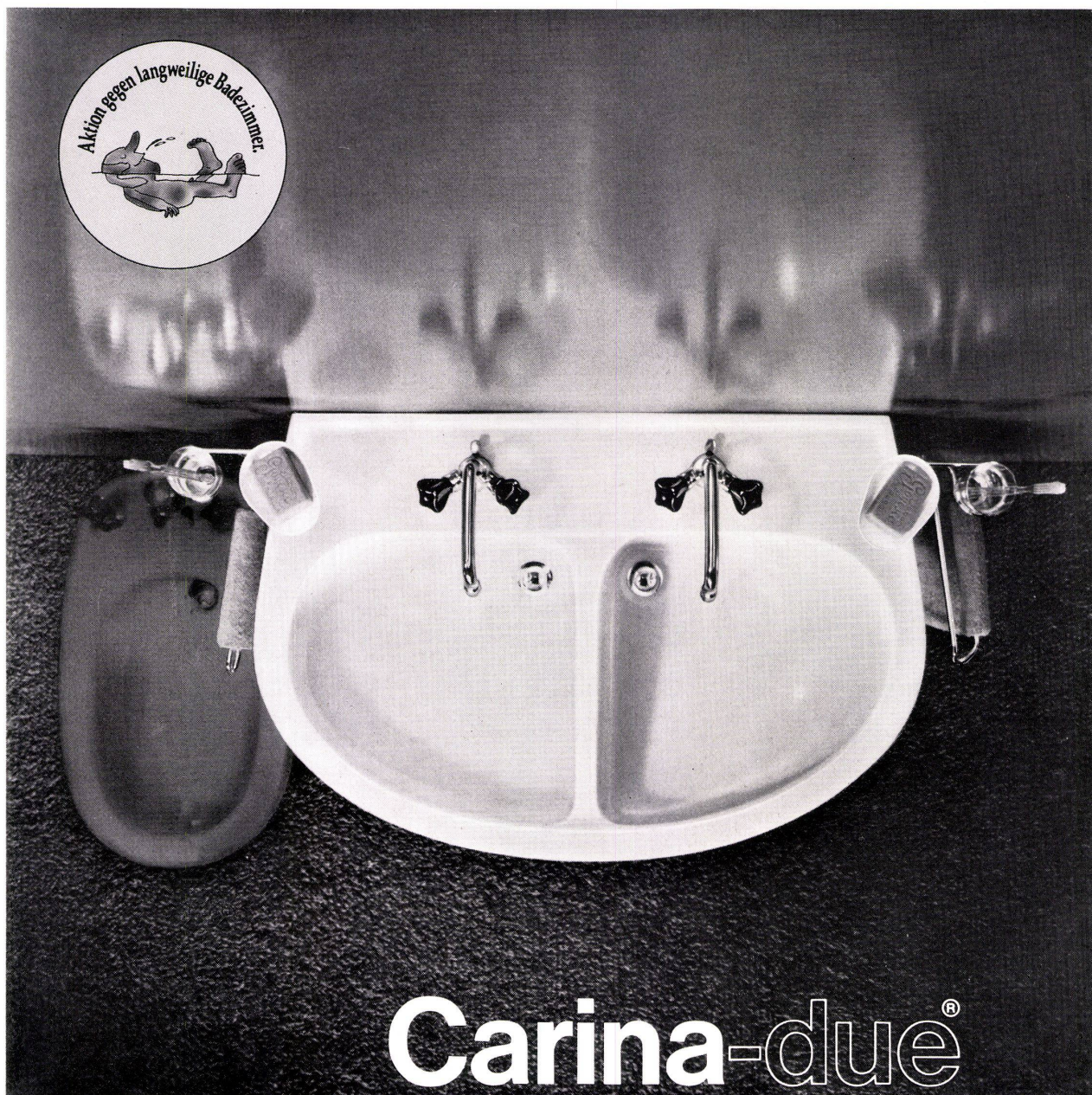
### **zwei Waschbecken**

geben jedem Badezimmer mehr Gebrauchswert.

# sabez

Sanitär-Bedarf AG Zürich  
Spezialisten für Küchenbau  
und Sanitärbedarf

Büro und Ausstellung:  
Kreuzstrasse 54, 8008 Zürich  
Telefon 01/47 35 10



# Carina-due®

bringt mehr Komfort ohne grosse Kosten



**An die Architektengemeinschaft**  
«...wenn es um eine einheitliche Bestuhlung geht, ist das PT 200-Programm (eine flexible Schale mit neun verschiedenen Gestellen) eines der vielseitigsten...»

**An die Schulverwaltung**  
«...da Ihre Turnhalle auch als Fest- und Kinosaal dient, empfehlen wir Ihnen die stapelbaren PT 200-Modelle (mit Transportwagen)...»

**Sehr geehrte Herren**  
«...hat der PT 200 eine der wenigen flexiblen Schalen, was bei einem stark beanspruchten Arbeitsstuhl im Büro wichtig ist...»

**Tea-Room Domino**  
«...die Schalen des PT 200 (rot, mocca, weiss und anthrazit) sind wetterfest. Für Ihren Garten würden wir das Gestell verzinkt liefern...»

**Orchestergesellschaft**  
«...der PT 200 bewährt sich in verschiedenen Konzert- und Theatersälen seit Jahren...»

**z.H. des Abwartes**  
«...mit diesem Gestell lässt sich der PT 200 an der Tischplatte aufhängen, um der Putzfrau die Arbeit zu erleichtern...»

**betrifft Kirchgemeindehaus**  
«...freute uns, dass bei Ihrem Entscheid für den PT 200 ausser dem Preis auch die Komfortansprüche Ihrer betagteren Gemeindemitglieder mitentscheidend...»

**Zur Lösung unseres Bestuhlungsproblems**

benötige ich Prospekte  
über das Programm PT 200 ☐  
und andere gescheite Stühle von Strässle ☐

Name

Firma


Strasse

PLZ/Ort



Collection Strässle International, CH-9533 Kirchberg/SG



  
**KELLCO «Erdfarben»**  
 moderne, natürliche Töne!  
 Ausgewählt von Architekten;  
 entsprechend den  
 aktuellsten Farbtendenzen  
 im Innenausbau.



**Keller+Co AG**  
 5313 Klingnau  
 056/45 27 71



Kellco Nr. 150

Kellco Nr. 152

Kellco Nr. 162


**Kellco "Erdfarben"**

Kellco Nr. 151

Kellco Nr. 160

Kellco Nr. 161

Kellco Nr. 153

Service (Beratungsdienst) inbegriffen!





# Kellco-Flex

Kellco-Flex

- echtes, edles Holz – mit Kunststoffen behandelt und zu einer dauerhaften Platte verpresst.

Kellco-Flex

- echtes, edles Holz – einfach und schnell zu verarbeiten. Nur zuschneiden und aufleimen.

Kellco-Flex

- echtes, edles Holz – schleifen und Oberflächenbehandlung unnötig.

Kellco-Flex

- echtes, edles Holz – dauerhafte Schönheit für hohe Ansprüche.

## echtes Holz mit Kunststoff-Vorteilen

edles  
Holz ...  
hartes  
Melamin



Keller & Co AG 5313 Klingnau 056/45 27 71





An irgendeinem Tag, irgendwo in der Stadt. Ein Flitzer – mit dem bekannten Signet für reprotchnische Qualität – ist unterwegs zu Ihnen.

Es eilt natürlich, wie meistens. Und auch heute werden Sie Ihre Lieferung pünktlich erhalten. Zuverlässig, wie immer.

Für Cliché- und Fotolithoarbeiten sind wir kompetent.



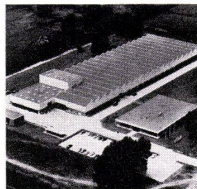
Nievergelt Repro AG Zürich Zentralstr.12



**B**  
Belgien:  
Franke S.A.  
9400 Ninove  
Fabrikation und  
Verkauf



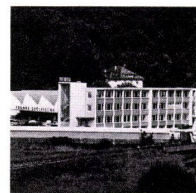
**NL**  
Holland:  
Franke  
Roestvrijstaal  
Nederland B.V.  
Helmond  
Fabrikation und  
Verkauf



**D**  
Deutschland:  
Werk 3  
Franke GmbH  
7808 Säckingen  
Fabrikation und  
Verkauf



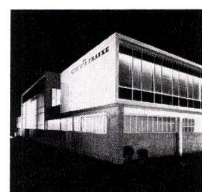
**D**  
Deutschland:  
Werk 1  
Franke GmbH  
7505 Ettlingen  
Fabrikation und  
Verkauf  
Werk 2 Fabrikation



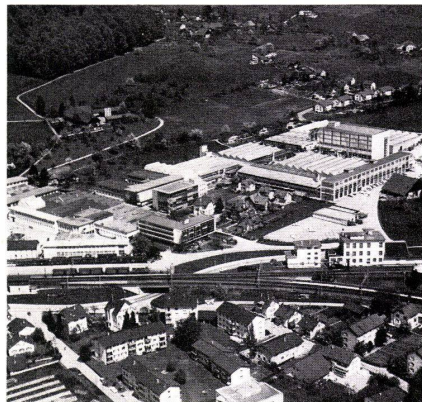
**F**  
Frankreich:  
Franke France S.à.r.l.  
Chambly  
Verkauf



**CH**  
Schweiz:  
Walter Franke AG  
4663 Aarburg  
Das Schweizer  
Stammhaus



**E**  
Spanien:  
Soberana S.A.  
Mollet/Barcelona  
Lizenzbetrieb

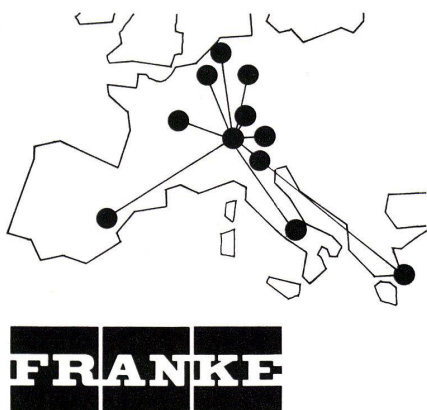


**A**  
Oesterreich:  
Franke-Metallwaren-  
Erzeugungs- und  
Vertriebsges. mbH  
6971 Hard/Vorarlb.  
Fabrikation und  
Verkauf

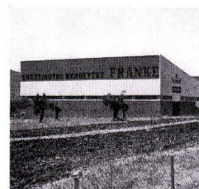
**I**  
Italien:  
Werk 2  
Franke S.p.A.  
Aprilia/Latina  
Fabrikation und  
Verkauf



**I**  
Italien:  
Werk 1  
Franke S.p.A.  
Peschiera del Garda  
Fabrikation und  
Verkauf



**GR**  
Griechenland:  
Oerlikon electrode  
industry S.A.  
Athen  
Lizenzbetrieb



## Internationale Blick-Punkte

### Coupon:

Bitte informieren Sie uns über:

- ☐ Spültische und Abdeckungen
- ☐ Haushaltsküchen
- ☐ Badezimmermöbel
- ☐ Grossküchen
- ☐ Zivilschutz- und Militärrküchen
- ☐ Spital-Einrichtungen
- ☐ Bau-Normelemente
- ☐ Apparate für die chemische, Textil-, Lebensmittel-, Getränkeindustrie
- ☐ Schlacht- und Metzgerei-Einrichtungen

Einsenden an:  
Walter Franke AG, 4663 Aarburg, Tel. 062 41 21 21

Name \_\_\_\_\_

Adresse \_\_\_\_\_

PLZ/Ort \_\_\_\_\_

sind die europäisch orientierten und engagierten Franke-Betriebe in neun Ländern, die in der Verarbeitung von rostfreiem Stahl eine bedeutende Position einnehmen.

Nebst dem Schweizer Stammhaus in Aarburg hat Franke Fabriken in Deutschland, Belgien, Oesterreich, Holland und Italien, eine Verkaufsorganisation in Frankreich und Lizenzbetriebe in Griechenland und Spanien.

Diese Unternehmungspolitik mit dem gegenseitigen Waren-, Informations- und Erfahrungsaustausch vermittelt Franke ein

umfangreiches Fachwissen in all seinen Produktionsbereichen.

Die Betriebe der Franke-Organisation haben verschiedene Funktionen, alle jedoch zusammen ein gemeinsames Prinzip: die dem jeweiligen Problem individuell angepasste beste Lösung.

**Franke — zukunftsorientiert  
im Dienste Ihrer Sache.**

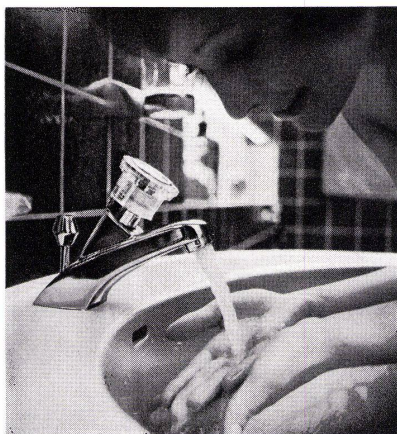


# GROHE macht Armaturen.

Einhandmischer-  
Wassermenge und -temperatur im Handumdrehen.



MOEN-Einhandmischer sind ausgereifte Konstruktionen des grössten Sanitärarmaturen-Herstellers der Welt. Formschön im Design und einfach in der Bedienung. Spielend leicht lässt sich über einen Drehgriff Wassertemperatur und -menge stufenlos regeln. Es gibt viele MOEN-Varianten für Badezimmer und Küche. Einige davon auch vergoldet. Für besonders exclusive Ansprüche. MOEN-Einhandmischer machen den Umgang mit Wasser zum Vergnügen.



Mehr erfahren Sie, wenn Sie uns diesen Kupon zusenden.

Friedrich Grohe Armaturenfabrik, D 5870 Hemer.  
Vertretung für die Schweiz und Liechtenstein:  
**A. Brennwald**, 8942 Oberrieden ZH, Hubstrasse 6,  
Telefon: 01 720 42 87/88 - 01 720 42 34

Mich interessieren aus dem Grohe-Programm:

- ☐ Klassische Armaturen  
☐ Einhandmischer  
☐ Thermostatisch gesteuerte Armaturen

Name \_\_\_\_\_  
Plz./Ort \_\_\_\_\_  
Strasse \_\_\_\_\_

GROHE. Qualität, Perfektion, Komfort.



Im weltweiten Firmenverband der ITT

A2-A-348 CHD

Klassische Armaturen – Einhandmischer – Thermostatisch gesteuerte Armaturen

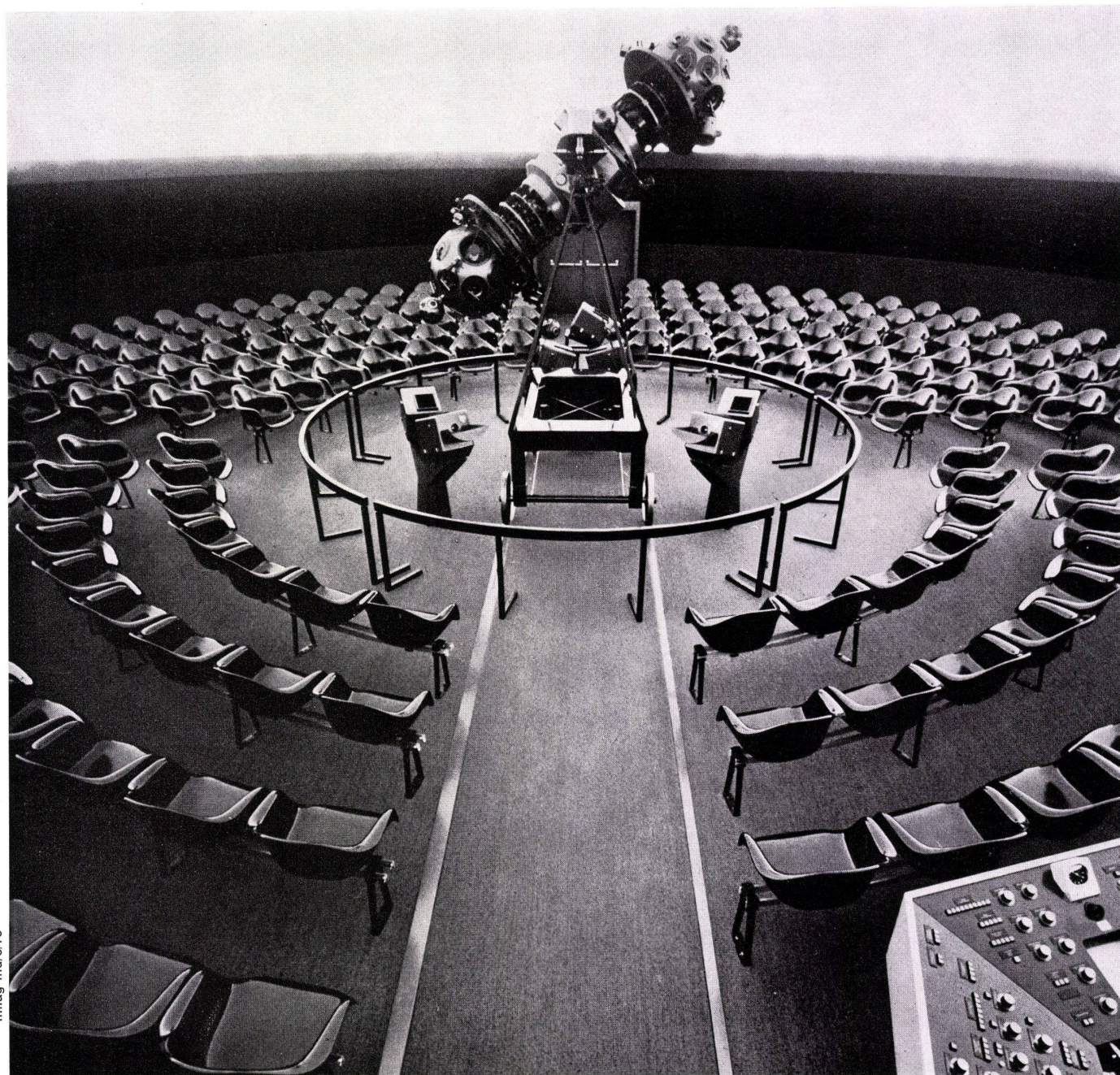
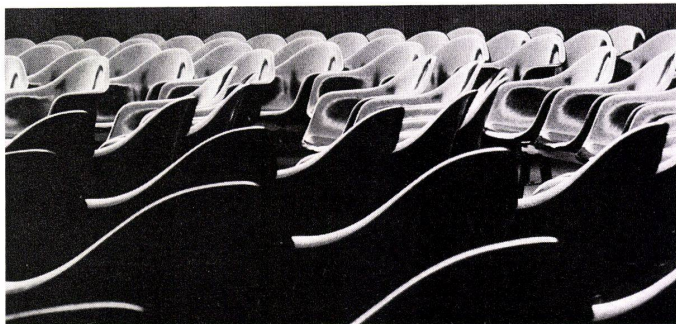
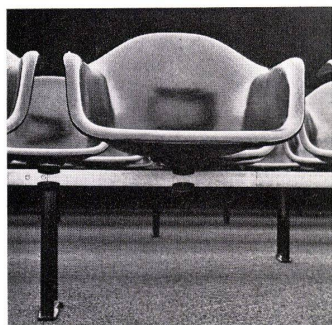


## Charles Eames Educational Seating im Planetarium Luzern.

Bruchfeste, durchgefärbte Fiberglaschale für robusten Gebrauch. Patentierte federnde Verbindung zwischen Schale und Trägerkonstruktion für grossen Sitzkomfort. Wenige Boden-

kontaktstellen für leichte Reinigung. Klassisches Design für ein schönes Erlebnis. Eames Educational Seating in vielen Versionen. Für Schulen, Universitäten, Auditorien.

herman miller international collection



milag md/3/73

Bezugsquellennachweis: **Deutschland:** Fehlbaum GmbH  
D-7858 Weil am Rhein Postfach 1240  
Telefon (07621) 70 21

Show Room Fehlbaum GmbH  
D-4000 Düsseldorf Worringerstraße 1  
Telefon (0211) 36 09 08

**Schweiz:** Fehlbaum AG Postfach 99  
CH-4127 Birsfelden  
Telefon 061/42 02 50

Show Room Fehlbaum AG  
Schifflande 32 CH-8001 Zürich  
Telefon 01/47 11 02



# Profitieren Sie!



Sie profitieren bei TROESCH von zwei Dingen: Vom Fachwissen und -können der Mitarbeiter und von der einmaligen Sortimentsbreite.

Um die Sortimentsbreite wird TROESCH beneidet. Sie lässt allen Gestaltungsmöglichkeiten freien Raum. Denn auf Wünsche und Probleme unserer Kunden sind wir eingestellt. Im Innen- und Aussendienst sind Fachleute mit einem fundierten Wissen unsere Mitarbeiter. Von nichts kommt nichts. Als einziges Schweizer Unternehmen der Branchen Küchen/Bäder/Sanitär führt TROESCH für alle seine Mitarbeiter Fachkurse und Seminare durch, und zwar nicht hin und wieder, sondern ständig.

**Es ist  
Ihr Vorteil,  
Ihre Probleme  
von unseren  
Fachleuten  
lösen zu  
lassen.**



TROESCH & CO AG	
Köniz/Bern, Sägemattstr. 1	Tel. 031/53 77 11
Zürich, Ausstellungsstr. 80	Tel. 01/42 78 00
Basel, Dreispitzstr. 20	Tel. 061/35 47 55
Lausanne, 9, rue Caroline	Tel. 021/20 58 61
Thun, Frutigenstr. 24 B	Tel. 033/ 3 24 84
Sierre, 44 - 46, route de Sion	Tel. 027/ 5 37 51

**Küchen Bäder Sanitär  
mit TROESCH appeal**



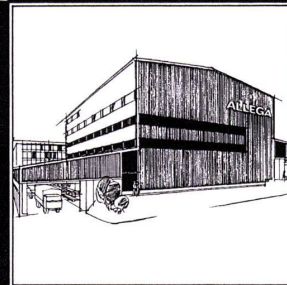
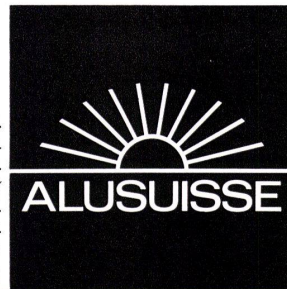
# AS-46 mehr Vorteile für den Fenster- Türen- und Fassadenbau ein System mit System!

Das neue Metallbau-System AS-46 ist universell anwendbar und vollständig. Profile, Beschläge und Verbindungsteile sind bis ins kleinste Detail ausgearbeitet und erprobt. Ob Serienbau oder individuelle Einzelfertigung, das AS-46 System ist immer wirtschaftlich. Stabilität und Laufmetergewicht der Profile sind optimal aufeinander abgestimmt. Ein detaillierter Katalog erleichtert dem Architekten das Planen und dem Metallbauer die Arbeit.

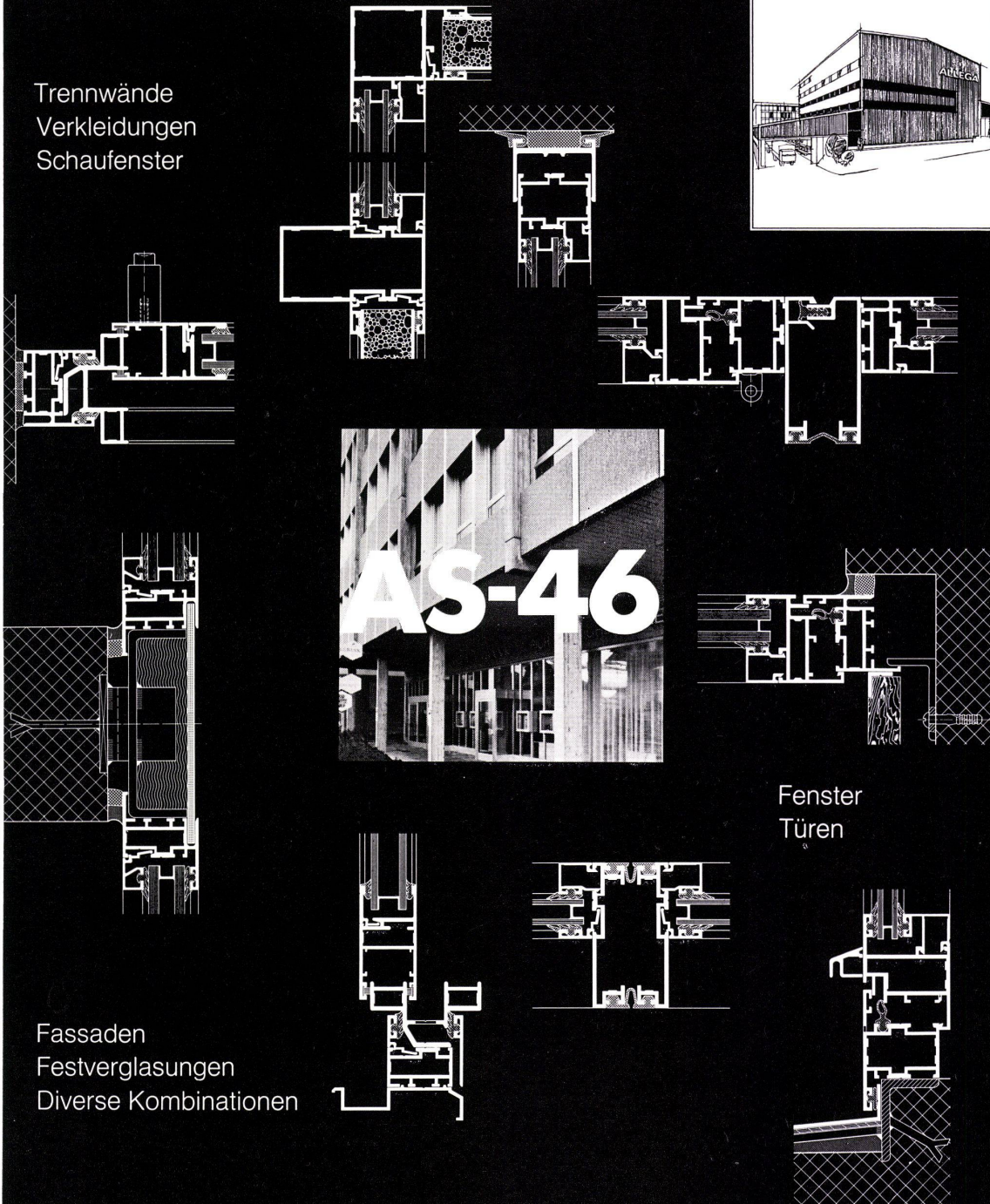
Das vollständige Sortiment des Metallbau-Systems AS-46 ist ab Lager Allega lieferbar.

**Schweizerische Aluminium AG Buckhauserstrasse 11 8048 Zürich Tel. 01/54 80 80**

Verkauf in der Schweiz: Allega AG 8048 Zürich Buckhauserstrasse 5 Tel. 01/52 33 22



Trennwände  
Verkleidungen  
Schaufenster



Fenster  
Türen

Fassaden  
Festverglasungen  
Diverse Kombinationen



Grundlage unseres Know How  
und unserer Erfahrung ist unser  
Wille zum Fortschritt.

Unter Fortschritt verstehen  
wir den Willen zur Lösung von  
Problemen.

# Die gute Lösung:



Wer Gleichungen mit mehreren Unbekannten löst, ist auch im Einmaleins «zu Hause». Diese Analogie gleicht ein bisschen unserer Situation: wir bearbeiten heikle Grossanlagen und lösen dabei seltene Probleme. Diese Arbeit an Grossanlagen bereichert unsere Erfahrung und erweitert unser Know How. Beides ist heute in jedem unserer Heizkessel vorhanden und daher kommt der überdurchschnittlich hohe Qualitätsstand unserer Heiz- und Warmwasseranlagen für Einfamilienhäuser. Ihr spezifisches Heizproblem haben wir mit grösster Wahrscheinlichkeit an einem Grossobjekt bereits gelöst. Vielleicht in einem dieser fünf «Fälle», vielleicht in einem der vielen andern.



**Hallenstadion Zürich-Oerlikon.**  
Sehr unterschiedliche Betriebsbelastungen. Einmal wird geheizt, einmal nicht. Einmal für einen Eishockey-Match, das andere Mal für das Sechstages-Tage-Rennen.



**Tschuggen-Hotel Arosa.**  
Hohe Spitzenbelastungen. Zwischen 16 und 17 Uhr möchten so ziemlich alle der 200 Skihäuschen und Pistenkanonen ein Bad oder eine Dusche nehmen. Sie dürfen.



**Wohnsiedlung im Gut, Zürich.**  
Gute Wirtschaftlichkeit. Mehr als 1000 Menschen in 49 Wohnblocks sollen in ihren 341 Wohnungen ein «günstiges» Klima haben. Unsere Kessel in der Heizzentrale machen es möglich.

# Heizung & Warm- wasser im Einfamilien- Haus

**Einkaufszentrum  
Witikon, Zürich.**  
Unterschiedlichste  
Heizbedürfnisse.  
Ein «wildes» Raum-  
programm — Läden,  
Büros, Wohnungen,  
Tiefgarage, be-  
heizte Auf- und Abfahr-  
rampe — wird von unserer  
Heizung nach Wunsch individuell bedient.



entschied, spricht für das grosse  
unser Produkte geniessen.

Der Besitzer des abgebildeten Hauses ist Heizungsfachmann. Er kennt unser Bestreben für immer bessere Produkte. Er weiss dies zu schätzen und davon zu profitieren. Er beheizt sein eigenes Haus mit einem STREBEL-Heizkessel, mit STREBEL-Radiatoren und mit STREBEL-Heizwänden (Die gute Form).

**«Bau-Uni»  
bei Sursee.**  
Dass sich der  
Schweizerische  
Baumeister-  
Verband quasi  
in eigener  
Sache für uns  
Vertrauen, das



Coupon: Ich habe ein Heizproblem. Bevor ich mich aber mit meinem Fachmann an die Lösung mache, möchte ich doch wissen, ob Sie diese nicht schon gefunden haben. Bitte senden Sie mir Ihre Dokumentation für Heizkessel, Radiatoren und Heizwände.

Adresse:

BW

Tel.:

Bitte einsenden an: STREBELWERK AG, Dokumentation, 4852 Rothrist

Wer für solche Projekte das  
Vertrauen verdient, geht auch  
für Sie durchs Feuer.  
Deshalb — und in jedem Fall —

Ob Einfamilienhaus, ob Grossprojekt —  
wenn es ums Heizen oder warme  
Wasser geht, sollten wir  
voneinander hören.

# STREBEL®

STREBELWERK AG Rothrist, Tel. 062/41 24 71/41 38 21

Werke 1 und 2 in Nebikon



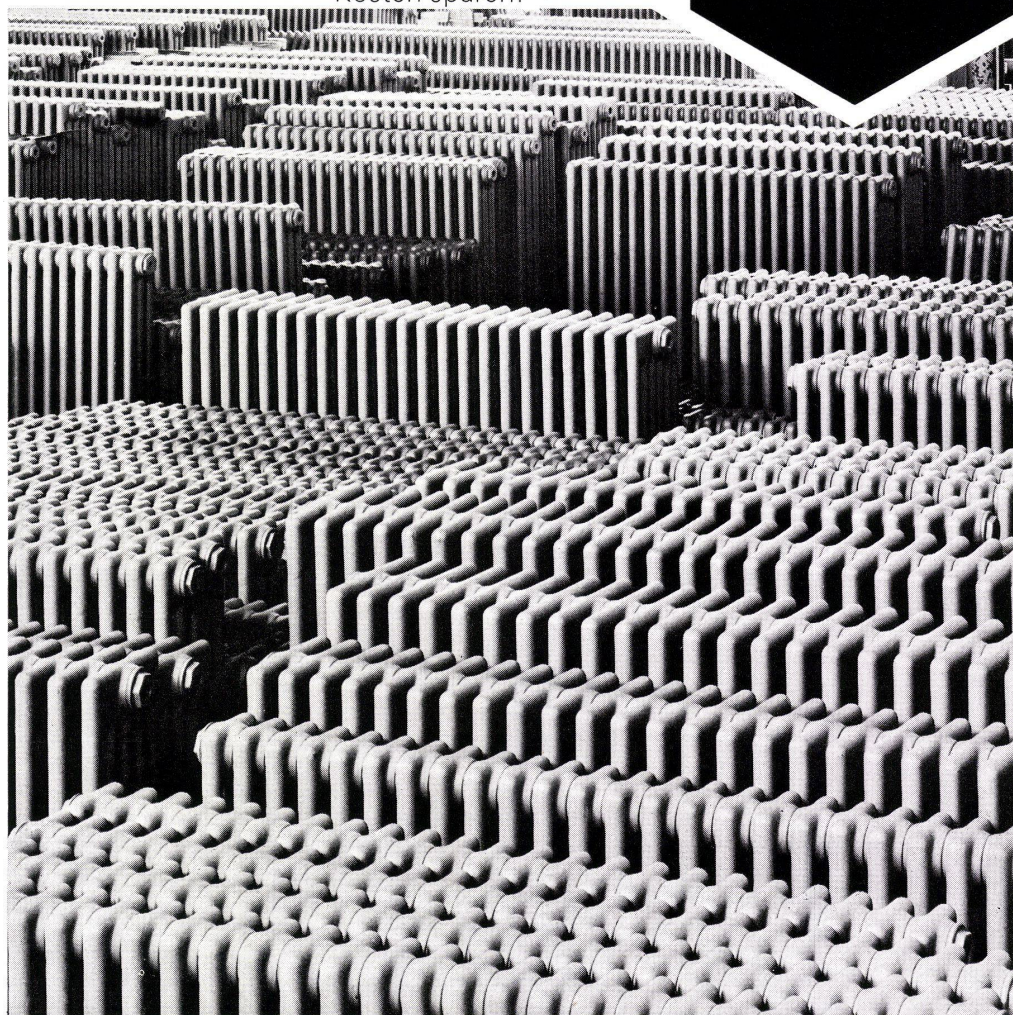
# TERMINGERECHT

73/1

**Zehnder-Radiatoren  
werden pünktlich  
geliefert!**

Heute kann nur dann rationell gebaut werden, wenn das Material genau nach Terminplan eintrifft. Dies gilt auch für Radiatoren. Auch hier besitzen Zehnder-Radiatoren einen guten Ruf: Sie sind nicht nur Spitzenprodukte, sie sind auch pünktlich zum vereinbarten Termin zur Montage bereit! Zehnder hilft Kosten sparen!

Gebrüder Zehnder AG  
Radiatorenfabrik  
5722 Gränichen,  
Tel. 064 3316 33





Be-greifen Sie, be-sitzen Sie Leder echtes Leder



und Sie begreifen, was es heisst, echte Ledermöbel zu besitzen

**LACAR  
NAPPA**

Verkauf: Gut + Co 8152 Glattbrugg ZH



# LACAR NAPPA

ein Markenname, der seit Jahrzehnten für bestes Schweizer Qualitätsleder bürgt

der Inbegriff weich gegerbten Leders, fein im Griff und sprichwörtlich zäh

## 3 Ausführungen:

### LACAR-NAPPA-RUSTICAL

#### Das Standard-Möbelleder, das alle Strapazen aushält

LACAR-NAPPA-RUSTICAL ist chromgegerbt und mit Anilinfarben durchgefärbt. Seine Oberfläche ist mit einem feinen, leicht pigmentierten Lackfinish ausgerüstet, der dem Leder seine hervorragenden Gebrauchseigenschaften vermittelt:

Wasser- und ölfest, abwaschbar mit Seifenwasser, lichtecht und nicht abfärbend.

Je nach der verwendeten Rohware ist LACAR-NAPPA-RUSTICAL mit verschiedenen Narbenprägungen in entsprechenden Preislagen lieferbar.

#### Pflegehinweis:

Flüssigkeiten und Schmutz aller Art dringen nicht in das Leder ein und können daher leicht abgewischt werden. Gelegentlich mit schwachem Seifenwasser reinigen, gut trocknen lassen und mittels Wollappen polieren.

Keine Pflegemittel verwenden!

### LACAR-NAPPA-ANTIK

#### Das Möbelleder für Ledernarren

In voller Weichheit chromgegerbt, mit besten Anilinfarben durchgefärbt, mit einem Spezial-Finish pflegeleicht gemacht – Leder, wie es nicht schöner sein könnte. Seine ausgesuchte Rohware bedingt allerdings einen höheren Preis; seine natürliche Oberfläche ist etwas delikater und sollte vor greller Sonne geschützt werden.

#### Pflegehinweis:

Flüssigkeiten und Schmutz aller Art dringen nicht in das Leder ein und können daher leicht abgewischt werden. Gelegentlich mit schwachem Seifenwasser reinigen, gut trocknen lassen und mittels Wollappen polieren.

Keine Pflegemittel verwenden!

### VELCAR-NAPPA

#### Das Wildleder unter den Möbelledern

VELCAR-NAPPA ist hergestellt wie LACAR-NAPPA-ANTIK, wird aber umgekehrt aufgezogen, das heisst, die Leder-Innenseite wird herausgekehrt. Diese Seite ist mit Scotchgard imprägniert. VELCAR-NAPPA ist preisgünstig, unempfindlich gegen Kratzer und nicht heikel.

#### Pflegehinweis:

Zur Vorbeugung Leder schon am neuen Möbel mit Scotchgard-Spray behandeln. Wasser-, Getränke- und Schmutzflecken sofort feucht abwischen. Fett- und Ölflecken sowie Handgriff- und Kopfliegstellen feucht mit etwas Handseife reinigen, dann mit sauberem Wasser nachwischen. Nach vollständiger Trocknung mit einer Wildlederbürste reiben, bis Farbe wieder ausgeglichen. Anschliessend mit Scotchgard-Spray nachbehandeln.

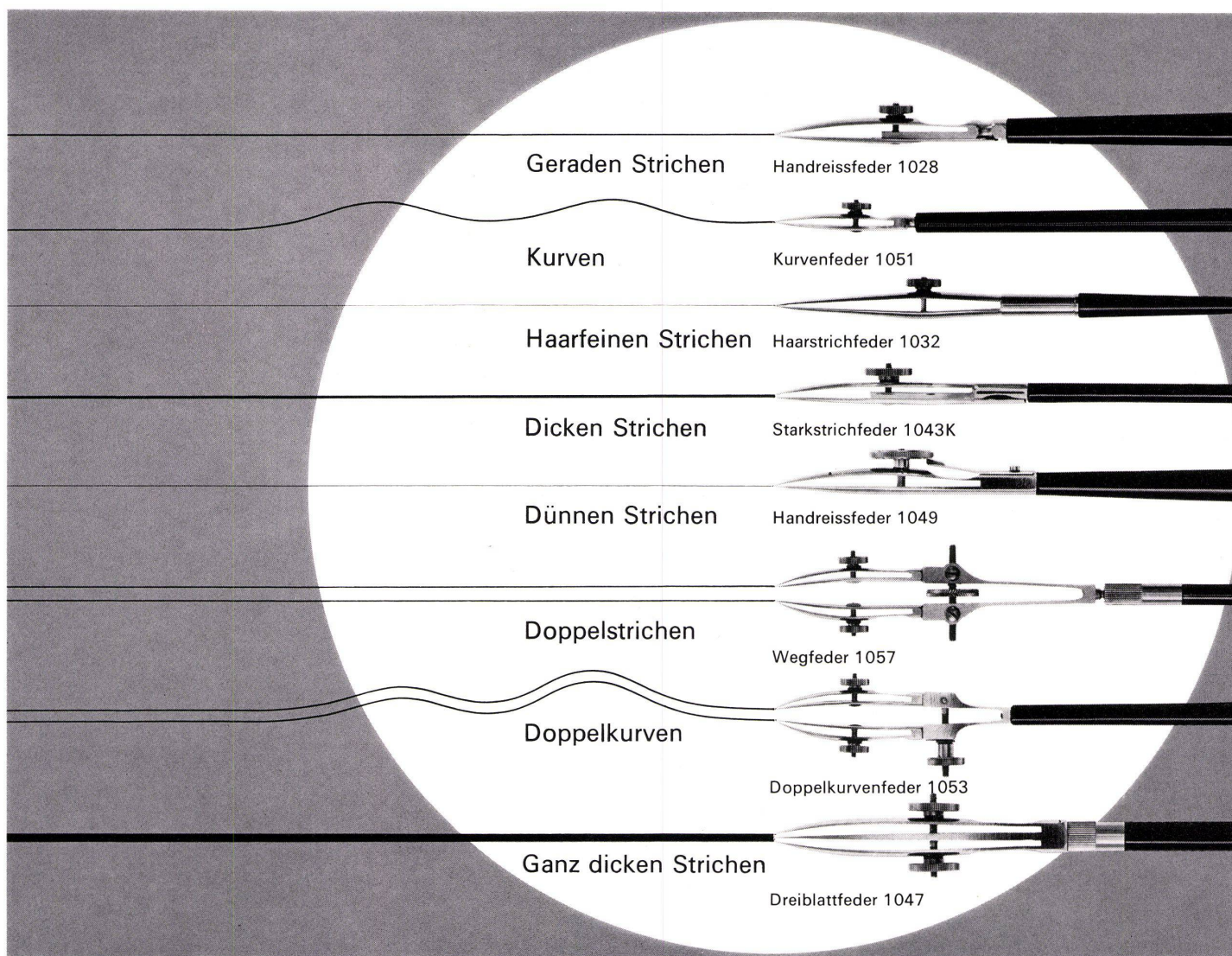
Hersteller: Max Gimmel AG, Gerberei, 9320 Arbon

Verkauf: Gut + Co 8152 Glattbrugg, Tel. 01 / 810 44 11





Kern-  
Reissfedern  
sind allen  
Strichen  
gewachsen



Treffen Sie Ihre Wahl im  
Fachgeschäft.

Kern & Co. AG, 5001 Aarau  
Werke für  
Präzisionsmechanik  
und Optik

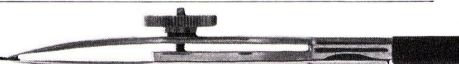
**Coupon** Senden Sie mir bitte Ihren  
Reisszeugprospekt mit Preisliste.

Name \_\_\_\_\_

Beruf \_\_\_\_\_

Adresse \_\_\_\_\_

3

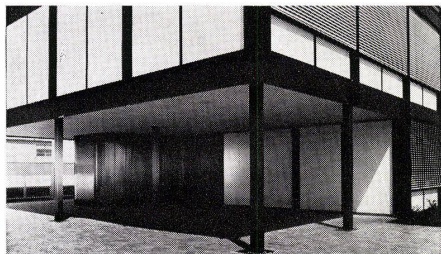




Wie in Jona bei Rapperswil  
rund **10000 m<sup>2</sup>** Holzdecken  
in Worten:

**(zehntausend Quadratmeter)**

in einem halben Jahr abgehängt wurden  
(und das von nur 6 Leuten)



Dieses Exempel steht nicht (noch nicht!) im Rechnungsbüchlein des neuen Schulzentrums Bollwies, das am 29. Juni 1973 eingeweiht wurde. Pünktlich wie vorgesehen. Dank einer minutiösen Rechnung, die weder von einem Primar- noch von einem Sekundarschüler stammt. Sie möchten wissen, wie das zugeht? Bitte, lassen Sie sich's vom Zimmermeister Max Stalder in Rapperswil erklären.

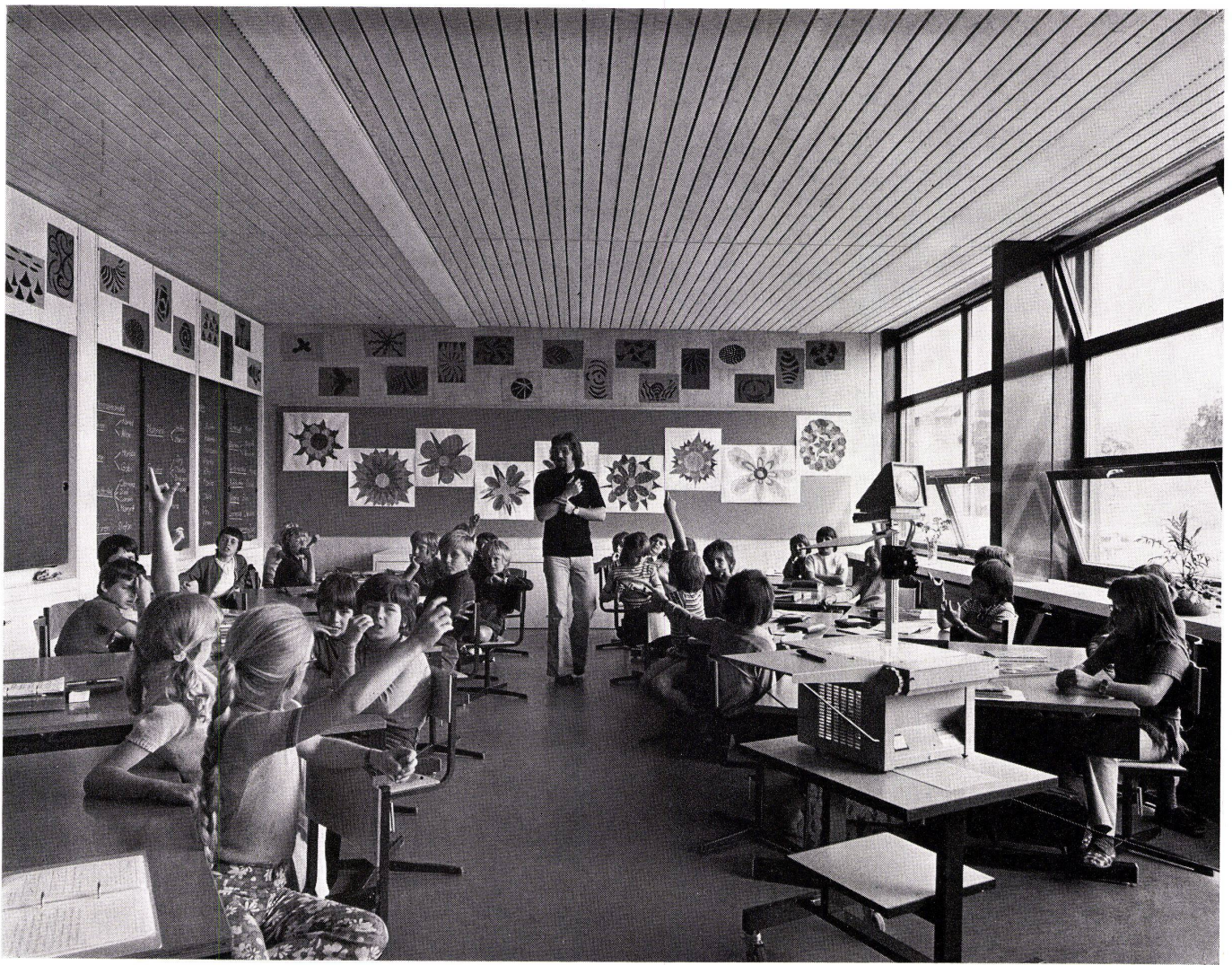


#### Die technischen Voraussetzungen

Gebraucht wurden: 9 350 m<sup>2</sup> Täferelemente nordische Fichte, mit Sadolins Lichtschutzfarbe weiss gegen Bläue, Fäulnis, Pilze, Bakterien und Verwitterungsschäden unempfindlich gemacht und vor Nachdunklung geschützt. Höhen ab Decke: je nach Erfordernis von 10 bis 110 cm. Abgehängt wurde: in den Nebenräumen und Korridoren mit dem Richtersystem, in der Turnhalle mit fester Eisenkonstruktion und Schifftbrettern, in den Schulzimmern mit einer Lattenrost-Aufhängung.

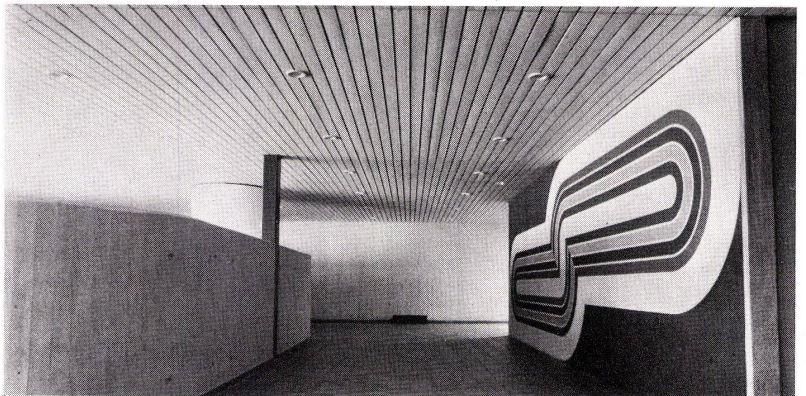






### Warum die Rechnung so glatt aufging?

Sobald die sanitären Installationen, die elektrischen Leitungen, die Heizungs- und Klimaanlage an der Betondecke – offen! – ausgeführt waren, kamen schon die Zimmerleute mit der Holzdecke. Es kam vor, dass eine Equipe von 3 Mann an einem einzigen Tag ein ganzes Schulzimmer (70 m<sup>2</sup>) «überholzte». Das war natürlich nur möglich, weil die Hiag die erforderlichen Elemente immer pünktlich und planmässig lieferte.



### Das sind Holzwege, die sich lohnen.

Die alte Redensart vom «Holzweg» hat hier nichts mehr zu suchen. So wenig wie die vom «hölzernen Lärmhimmel». Denn auch das akustische Problem ist von der Hiag gelöst worden.

### Haben Sie auch ein schwieriges Rechenexempel in Holz?

Bei uns sind die Kopfrechner, die es millimeter- und minutengenau lösen. «Holzköpfe», wenn Sie wollen.



Holz ist Sache der Hiag  
(und ihre modernen Holzwege  
sind Schnellstrassen)





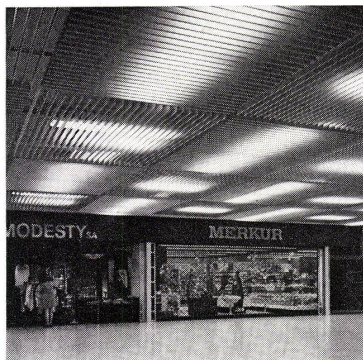
# Aluminium- Decken. Besser gesagt **LUXALON®** Aluminium-Decken.

Technikum Rapperswil, LUXALON®-Paneeldecke Typ 134 H

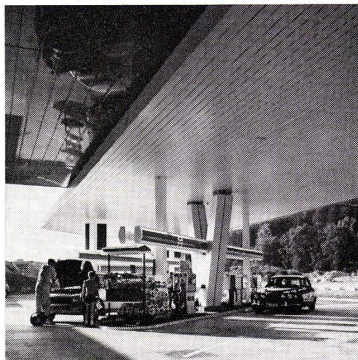


Besser gesagt, weil LUXALON®-Aluminiumdecken die bessere Lösung sind. Als dekorative Akustik- und Lüftungsdecken. Weil sie hohe Korrosionsfestigkeit bieten, weil sie schnell montiert werden können, weil sie ideale Gestaltungsmöglichkeiten bieten, weil Leitungen und Installationen immer zugänglich bleiben.

Denn LUXALON®-Aluminiumdecken sind einbrennlackierte Aluminiumpaneele, die auf einbrennlackierte Aluminiumtragschienen geklemmt werden. In vielen Farben. In vielen Profilformen.



Carrefour Brugg, LUXALON®-Rasterdecke Typ V 100



Autobahnrestaurant Würenlos  
LUXALON®-Fassadenverkleidung Typ 150 F (als Decke montiert)

LUXALON®-Aluminiumdecken sind nicht nur die bessere Lösung, sie sehen auch wie die bessere Lösung aus. In Schulen, Bürogebäuden, industriellen Bauten, Krankenhäusern, Supermärkten, Hallenbädern, Hotels, Sportanlagen usw.

Schreiben Sie uns, wenn Sie mehr darüber wissen wollen. Wir sagen Ihnen gerne alles über Aluminiumdecken. Besser gesagt über LUXALON®-Aluminiumdecken.

® eingetragenes Warenzeichen von **Hunter Douglas** Luzern

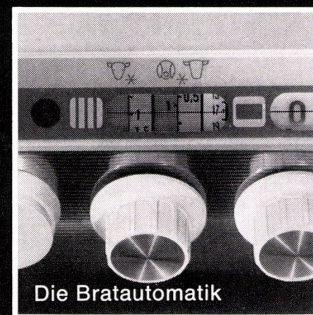
Ausführliche Unterlagen durch:

**Schneidegger**  
Schneider+Co. AG, Isolierungen,  
8401 Winterthur, Scheideggstrasse 2,  
Tel. 052 69 21 21



# Wir führen Spezialitäten

## zum Beispiel: Der Herdvollautomat MEISTERKOCH 7414



# SIEMENS

Einbaugeräte  
mit dem gewissen Extra

Automatisch bratet, backt und kocht der MEISTERKOCH HU 7414. Mit der Bratautomatik (nur Siemens hat sie), den 2 Automatikplatten, der 12-Stunden-Zeitschaltautomatik. Das macht ihn zum Vollautomaten.

Weitere Pluspunkte: Backwagen und Vollglastüre, Backofenbeleuchtung, INTENSIVGRILL mit Grillschirm, Tageszeituhr mit Signalgeber, Front-Netzsteckdose 220 V, Geschirrwagen als Wärmeraum.

HU 7414: Unterbaumodell 820 mm hoch, 592 mm breit, 590 mm tief.

HE 7414: Einbaumodell (ohne Geschirrwagen) 598 mm hoch  
HU 7471: wie HU 7414, jedoch mit **Selbstreinigung** durch Pyrolyse.

**Coupon** für detaillierte Unterlagen  
Siemens-Albis AG, Abt. Haushaltgeräte, 8953 Dietikon/ZH

Name:

Strasse:

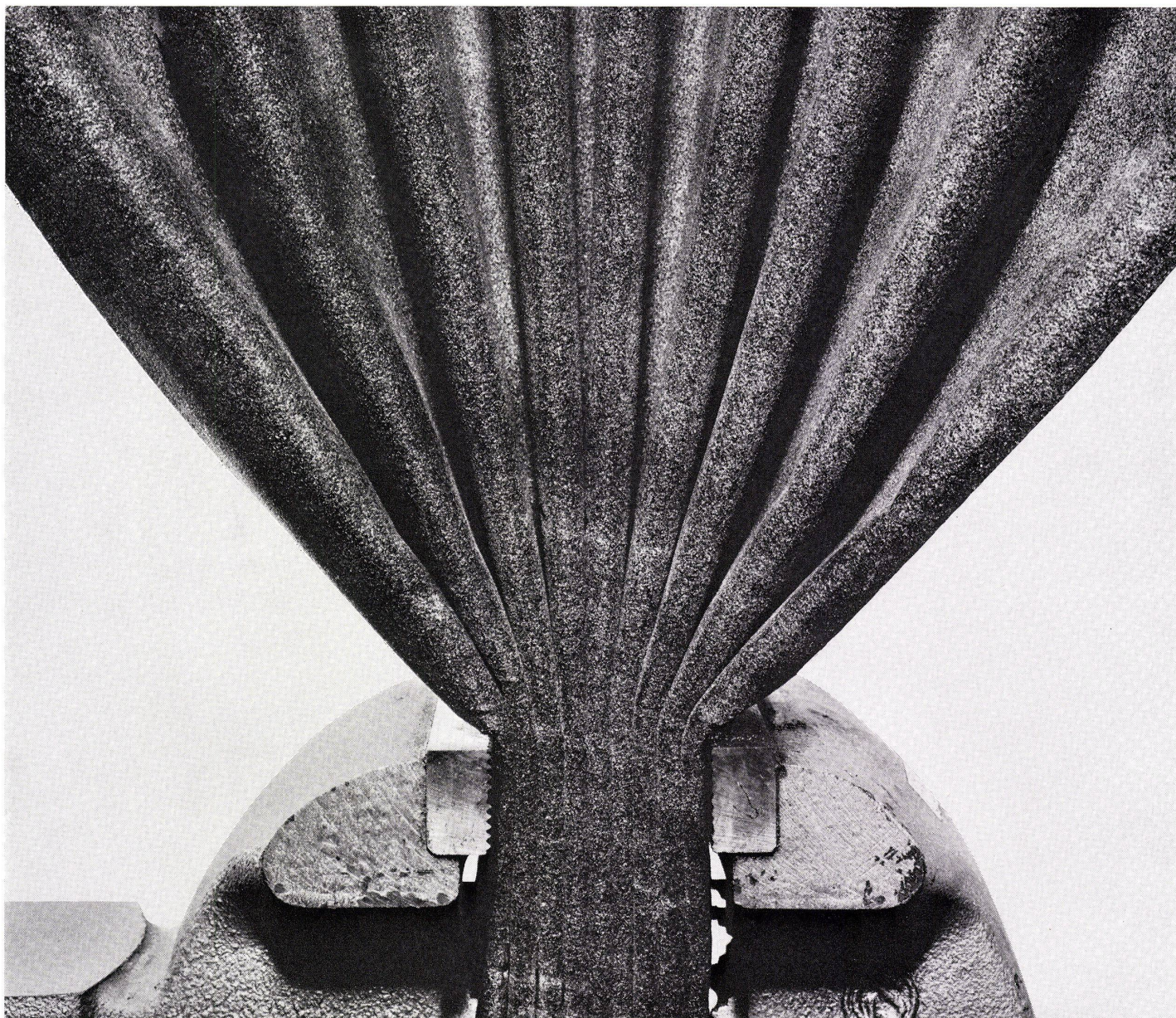
PLZ:

Ort:

BW

52.4.34





## Die neue Bitumen-Dachbahn, die in Wirklichkeit keine Bitumen-Dachbahn mehr ist.

Nur beim Verlegen ist Bikutop noch mit herkömmlichen Bitumen-Dachbahnen vergleichbar. Weil auch Bikutop mit Heissbitumen oder durch Verschweissen aufgebracht wird. Im übrigen aber geht Bikutop als Dachbahn aus Bitumen und Kunststoff ganz andere, überzeugende Wege.

Bikutop ist hochelastisch und deshalb kaum verletzbar. Bikutop lässt sich zu jeder Jahreszeit problemlos verarbeiten, weil es bei 130°C ebenso wenig verläuft, wie es bei -40°C noch biegsam bleibt.

Dazu ist Bikutop gleich wasserdicht, wurzelfest und wasserdampfdurchlässig wie die allerbesten Bitumen-Dachbahnen.

Nicht gleich jedoch ist der Arbeitsaufwand beim Verlegen. Ohne besonderes Einschulen der Arbeiter ist ein Bikutop-Dach um einen Drittel schneller verlegt als eines aus Bitumenpappe. Weil vier Arbeitsgänge wegfallen.

Und was das für Sie bedeutet, braucht keine weiteren Worte.

### **BIKUTOP-Dach**

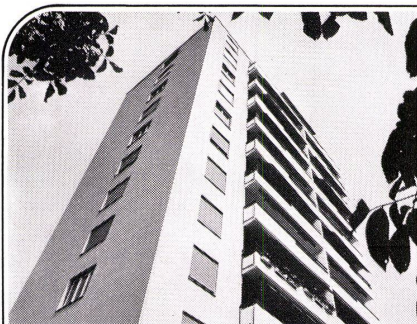
Mehr Sicherheit bei weniger Zeitaufwand

## **VERBIA**

Verkaufsaktiengesellschaft für plastische Bedachungs- und Abdichtungsmaterialien, 4600 Olten, Tel. 062/21 06 41



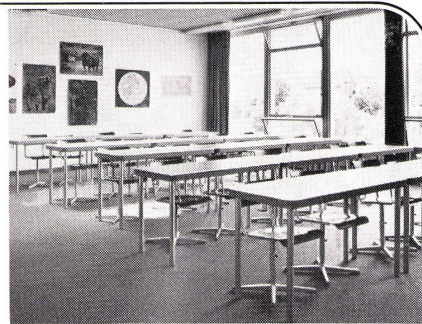
# Tarkett ist perfekt



Tarkett im Wohnbereich



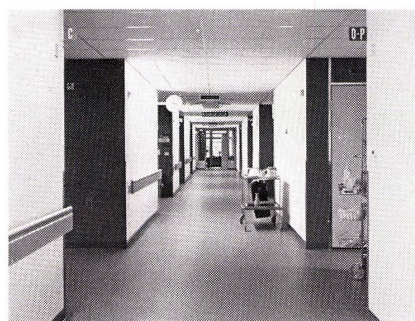
Tarkett in  
Hotels und Restaurants



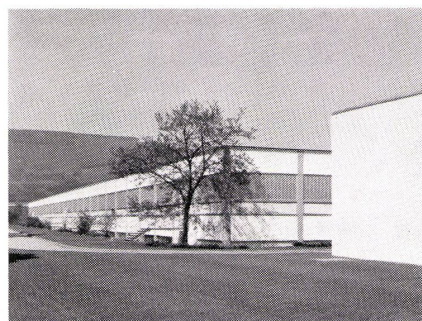
Tarkett in Schulhäusern



Tarkett in Kindergärten



Tarkett in Spitälern und  
Arztpraxen



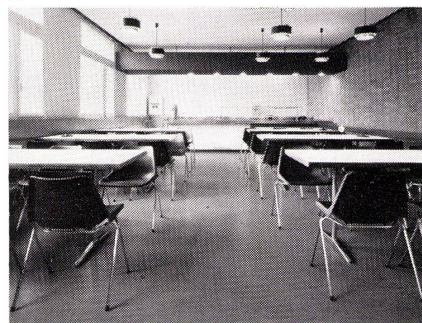
Tarkett in Verwaltungs-  
gebäuden



Tarkett in Turnhallen



Tarkett in Lagerhäusern



Tarkett in Kantinen

Tarkett-Beläge zeichnen sich aus durch die revolutionierend einfache Pflege, die modernen und praktischen Farben, die lange Lebensdauer, die elastische, komfor-

table und gleitsichere Oberfläche. Wenn es um Bodenbeläge geht, ist Tarkett die moderne Lösung; überall im ganzen Wohn- und Objektbereich.

Tarkett Standard

Tarkett Elast

Tarkett Dekor

Tarkett Sport

Tarkett Universal 1,5 mm

Tarkett Universal 2,0 mm

Tarkett Granit

## Tarkett, das erfolgreiche Bodenbelags-Programm aus dem Hassler-Sortiment



# HASSLER

Für jedes Boden- und Wand-Problem die richtige Lösung: das Hassler-Sortiment

Spann- und Auslegeteppiche, textile Plattenbeläge, grosses permanentes Bodenbelags-Lager, Orientteppiche, Hassler-Hotel-Sortiment, Wandbeläge.

Das Hassler-Sortiment ist beim Fachhandel in der ganzen Schweiz erhältlich. Besuchen Sie die Showrooms in Aarau, St. Gallen, Lausanne und Rivera TI.

Hans Hassler AG,  
Kasinostrasse 19, 5001 Aarau,  
Tel. 064/228591/222185



## Bauknecht hat einen neuen Heissluft-Backofen entwickelt, der immer sauber bleibt

(und auch sonst mehr bietet als nur heisse Luft)

### Das Problem der Backofen-Reinigung endgültig und rationell gelöst

Ja, es stimmt! Der neue Heissluft-Backofen von Bauknecht wird gar nicht mehr schmutzig, weil Bauknecht den Ursachen der Verschmutzung auf den Grund ging, statt einfach ein weiteres Selbstreinigungssystem zu finden. Denn es ist ja bekannt, dass Backöfen mit Selbstreinigung oft teurer zu stehen kommen; auf jeden Fall aber zusätzlichen Betriebsaufwand für den Benutzer mit sich bringen.

### Deshalb bleibt der Heissluft-Backofen sauber

Die Verschmutzung entsteht durch die Fetteilchen, die beim schlagartigen Verdampfen von kleinsten Wassertropfen aus dem Bratgut mitgerissen werden, an die heissen Backofenwände spritzen und dort festbrennen. Um diese Fettspritzer zu vermeiden, muss-

ten die Brat- und Backtemperaturen herabgesetzt und durch gleichmässige Temperaturverteilung im gesamten Backofen örtliche Überhitzung vermieden werden.

Doch um mit niedrigen Temperaturen braten und backen zu können, musste ein anderes Beheizungssystem gewählt werden: der gebläsebetriebene Heissluft-Backofen. Ein Gebläse an der Backofenrückwand wälzt aktive Heissluft etwa 40mal in der Minute um. Die Back- und Brattemperatur ist so hoch und schnell genug da, dass sich die Poren im Fleisch sofort schliessen. Und niedrig genug, um das Spritzen sicher zu vermeiden. Die Backofenwände bleiben rein.

### Das Einbaumodell braucht keinen Dampfabzug mehr

Da der Braten rundum von Heissluft gegart wird, braucht er nicht mehr gewendet und begossen zu werden. Auch anbrennen kann er nicht mehr, und

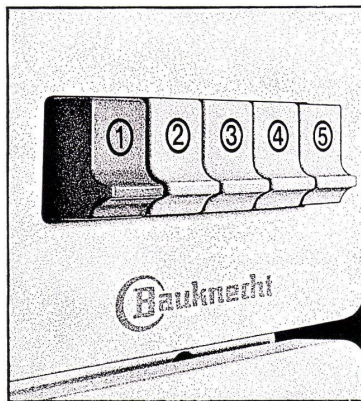
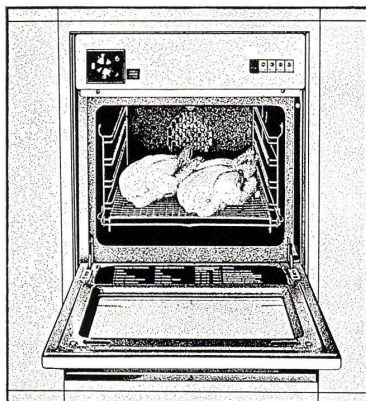
die aufdringlichen Bratgerüche, die durch Anbrennen von Spritzern entstehen, gehören der Vergangenheit an. Deshalb bleibt die Backofentür während des ganzen Bratvorganges geschlossen, so dass auch kein Dampf-abzug mehr installiert werden muss.

### Hohe Betriebssicherheit und Wirtschaftlichkeit, Schweizer Küchennorm

Wie alle Bauknecht-Produkte zeichnet sich auch der Heissluft-Backofen durch grosse Betriebssicherheit aus. Das Heissluftsystem arbeitet rationell und zuverlässig, der Drehspeissmechanismus entfällt. Die zum Teil verkürzten Back- und Bratzeiten sowie das Entfallen aufwendiger Selbstreinigungssysteme bringen eine bessere Energieausnutzung und Zeitersparnis mit sich. Selbstverständlich entsprechen auch die Masse des Bauknecht-Heissluft-Backofens der Schweizer Küchennorm.

**Bauknecht Heissluft-Einbau-Backofen Modell EBK 76,** der nicht mehr gereinigt werden muss, kann völlig problemlos ohne zusätzliches Isoliermaterial eingebaut werden. Einbaumasse: Breite 54,8 cm, Höhe 76 cm, Tiefe 58 cm. Preis Fr. 1450.-

**Bauknecht Automatik-Standherd Modell LVR 34** mit dem neuen Heissluft-Backofen, der immer sauber bleibt, befriedigt höchste Ansprüche. Aussenmasse: Breite 60 cm, Höhe 85 cm, Tiefe 60 cm. Preis Fr. 1690.-



Die praktischen Wahlkosten für 5 Temperaturbereiche – ein weiterer Vorteil des Heissluft-Backofens von Bauknecht. Die entsprechende Taste drücken, und schon herrscht nach wenigen Minuten die richtige Temperatur. Vorheizen und das Wählen von Ober- und Unterhitze entfallen. Deshalb kann die Hausfrau alles vergessen, was sie bisher über Back- und Brattemperaturen wissen musste.

### COUPON

Bauknecht AG  
5705 Hallwil  
Telefon (064) 54 17 71

Ich wünsche die ausführliche Dokumentation über die neuen Bauknecht-Heissluft-Backöfen

3

Frau/Frl./Herr

Name

Strasse

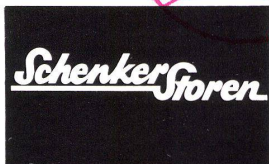
PLZ/Ort

**Bauknecht**  
Bauknecht AG, 5705 Hallwil

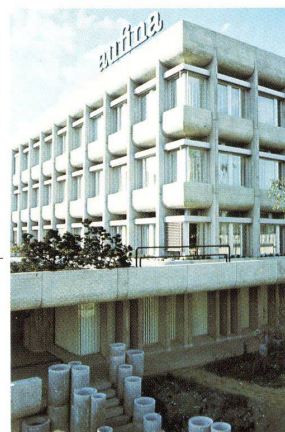




Ganzmetall-Raffstoren  
Lamellen-Raffstoren  
Lamellen-Rollstoren  
Vertikallamellenstoren  
Markisenanlagen  
Normmarkisen  
Balkonstoren  
Ausstellstoren  
Verdunkelungsanlagen  
Zentralsteuerung  
Gross-Schirmanlagen



Vertretungen: Basel,  
Bern, Biel, Camorino,  
Genève, Neuchâtel,  
Chur, Solothurn,  
Fribourg, Lausanne,  
Luzern, St. Gallen,  
Sion, Winterthur, Zürich



Zentralverwaltung  
Aufina, Brugg

Architekt:  
Kistler + Strasser AG  
Mitarbeiter G. Droz  
dipl. Architekt ETH SIA

Foto J. Stieger, Kaiserstuh

Emil Schenker AG  
Storenfabrik  
5012 Schönenwerd  
Tel. 064/4143 43  
Telex 68526





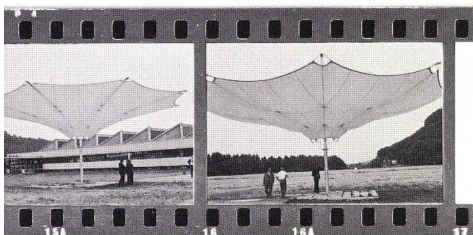
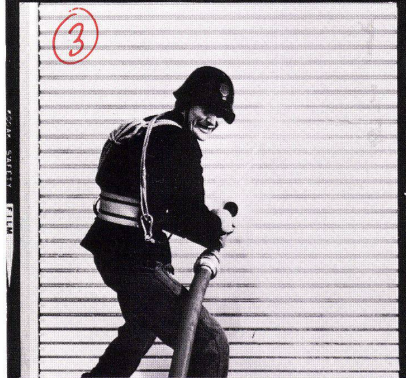
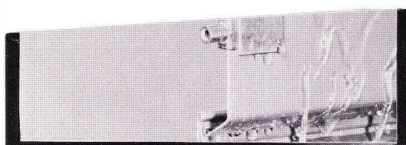
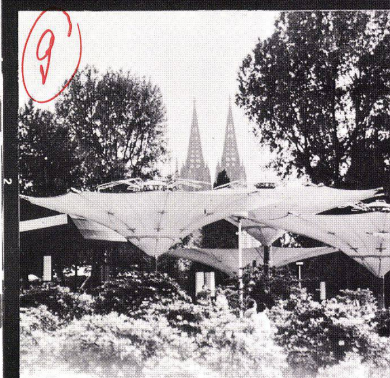
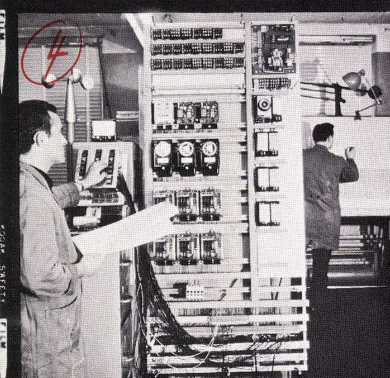
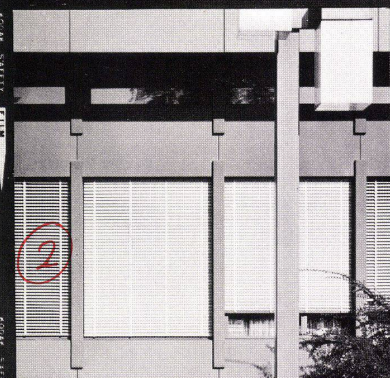
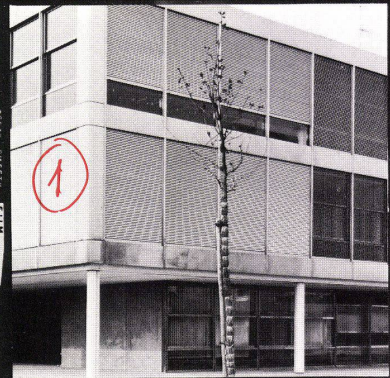
Das SCHENKER-PROGRAMM:

- 1 Lamellen-Rollstoren
- 2 Raffstoren 50/58/80 mm
- 3 Ganzmetall-Storen
- 4 Zentralsteuerungen
- 5 Verdunklungsstoren
- 6 Vertikal-Lamellenstoren
- 7 Balkon- und Ausstellstoren
- 8 Markisen
- 9 Gross-Schirmanlagen

Verlangen Sie bitte  
unsere detaillierten  
technischen Unterlagen

SCHENKER-STOREN in  
Schönenwerd Bern Basel  
Biel Camorino Chur  
Fribourg Genève Lausanne  
Luzern Neuchâtel Solothurn  
St. Gallen Sion Winterthur  
Zürich

**Schenker**Storen



Emil Schenker AG Storenfabrik

5012 Schönenwerd 064/41 43 43



# 3. überzeugend



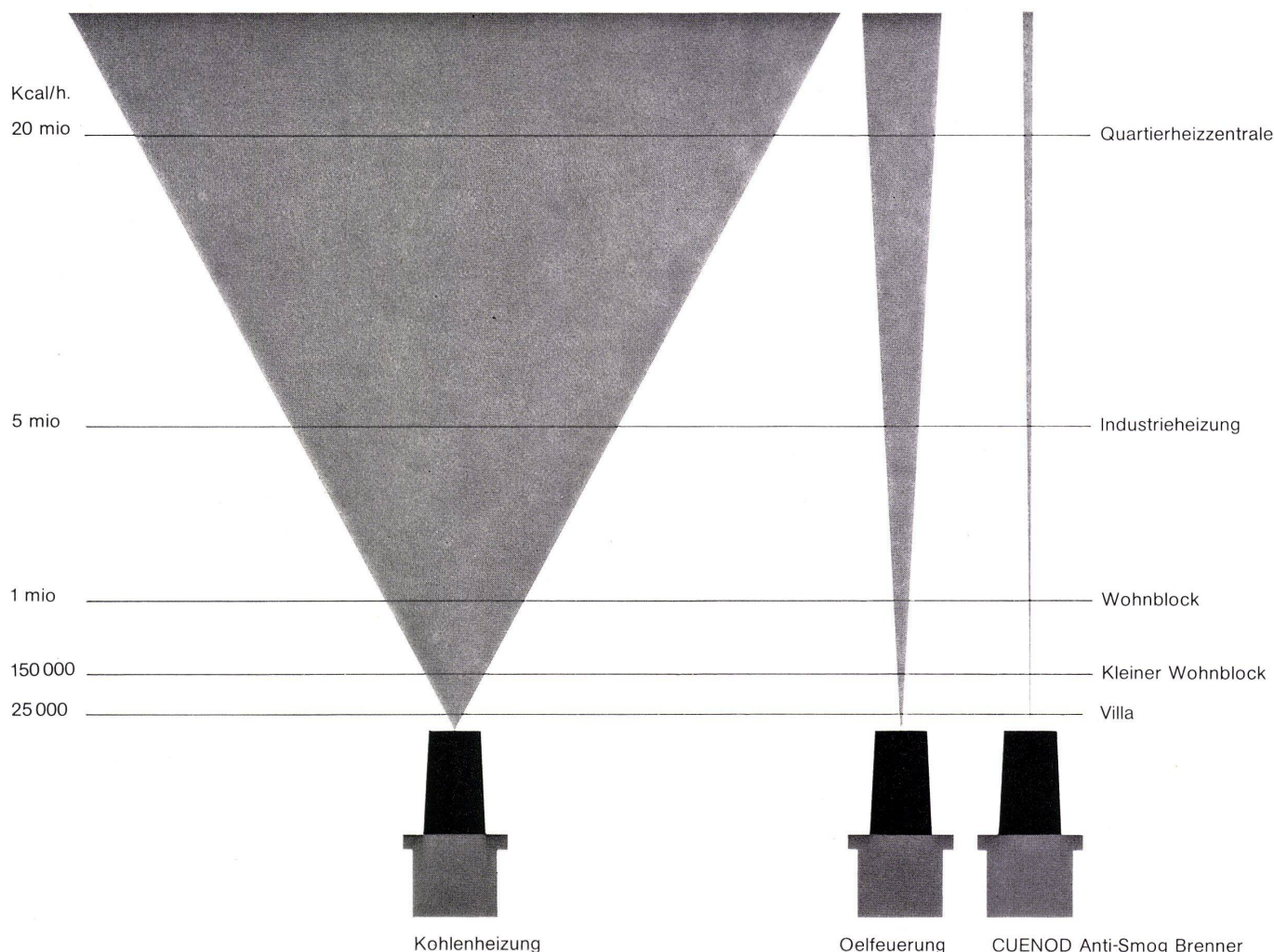
Überzeugend wirkt ein Kesselangebot mit einem Leistungsbereich von 15 000 kcal/h – 8 000 000 kcal/h. Überzeugend ist die klare Linie dieses Kesselbausystems. Wissen Sie, was wir unter dem Baukastensystem bei einem Heizkessel verstehen? Verlangen Sie unsere Dokumentation, es lohnt sich, dieses Baukastensystem kennenzulernen. Wir wollen, dass Sie von unserem Kesselprogramm so überzeugt sind wie unsere Kunden - und wir selbst.

# INTERDOMO

**Ein Europäer in allen Heizungsdimensionen**

Interdomo SA Suisse Bernstrasse 101 3053 Münchenbuchsee Bern Telefon 031 86 22 11





## Die Lufthygiene berührt uns alle

Als Pionier in der Entwicklung von Oel- und Gasbrennern hat Cuenod eh und jeh gegen die Luftverunreinigung gekämpft. Das obenstehende Schema zeigt vergleichshalber den Auswurf (Emission) von festen Bestandteilen bei Kohlen- und konventioneller Oelheizung, ferner bei Emulsionsbrenner nach dem ELF-Verfahren.

Ein fortschrittliches Unternehmen darf sich mit dem Erfolg nie zufrieden geben. Aus diesem Grunde hat Cuenod für grössere und grösste Oelfeuerungsanlagen Emulsionsbrenner nach dem ELF-Verfahren entwickelt, die ausser den, den Cuenod-Brennern bereits eigenen Qualitäten wie Sicherheit, Komfort und Sparsamkeit noch einen grösstmöglichen Umweltschutzeffekt verleihen.

Dieser Vergleich über die Emissionen ist absichtlich rein schematisch dargestellt worden. Wenn Sie sich

für weitere Angaben interessieren, schreiben Sie bitte an die untenstehende Adresse. Wir stellen Ihnen die gewünschten Unterlagen gerne zu.

Cuenod ist eine Abteilung des Charmilles-Konzerns und fabriziert Oel-, Gas- und Zweistoffbrenner für Leistungen von 20 000 - 12 Millionen kcal/h, Anti-Smog Emulsionsbrenner für Leistungen von 300 000 - 12 Millionen kcal/h. Ferner stellt Cuenod auch eine komplette Typenreihe von stopfbüchsenlosen Umwälzpumpen für Zentralheizungen her.



**Ateliers des Charmilles SA, Usine de Châtelaine, Genf**

Verkaufsbüros:

Basel, Bern, Biel, Chur, Genf, Horw-Luzern, Lausanne, St. Gallen, Sementina, Glattbrugg-Zürich.

Service-Stationen in der ganzen Schweiz.





**Man sieht  
sie gerne -  
die Grossen  
von Electrolux**

## GUTSCHEIN

einsenden an:

Senden Sie mir umgehend  
Ihren umfassenden  
Prospekt über Electrolux  
Kühl- und Gefriergeräte.

Electrolux  
Küche und Klima AG  
Postfach  
8021 Zürich

Name \_\_\_\_\_

Strasse \_\_\_\_\_

PLZ/Ort \_\_\_\_\_

Electrolux Kühl- und Gefrierzentrum TF 110 und RP 122

Sie sind nicht nur die ideale Problemlösung für komfortable  
Küchen – sie springen auch ins Auge. Die einfache Formgebung, die dunkel-  
blauen Innentüren und anthrazitfarbenen Gefrierfächer vermögen zu begeistern.  
Alle Electrolux Einbaugeräte sind  
frontbündig einbaubar.

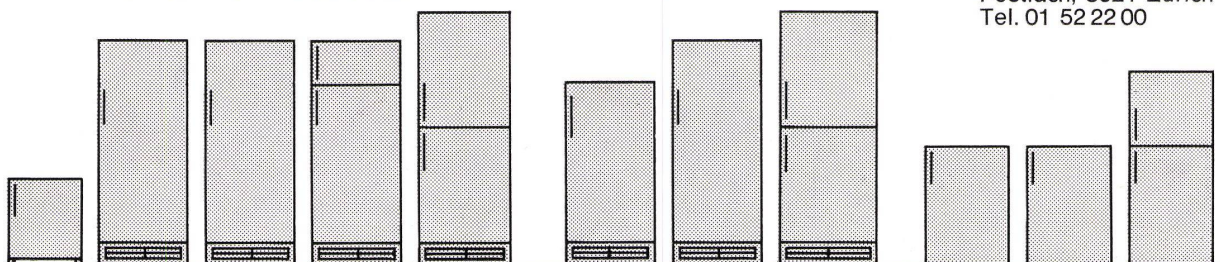
Nicht umsonst ist jeder vierte  
Kühl- oder Gefrierschrank  
ab 250 Liter Inhalt  
einer von Electrolux.



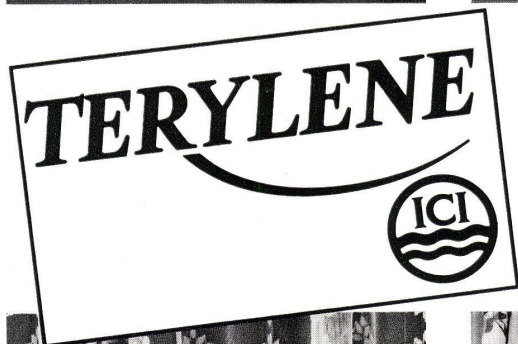
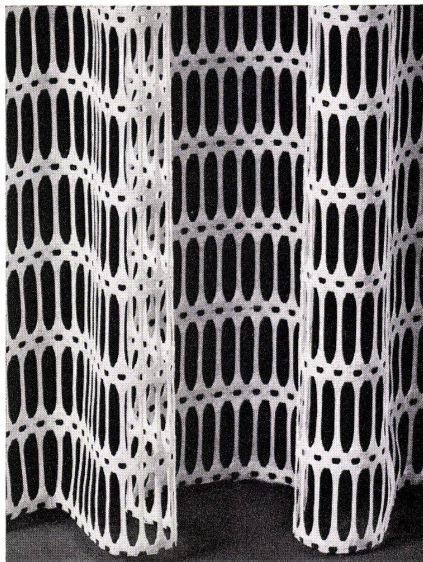
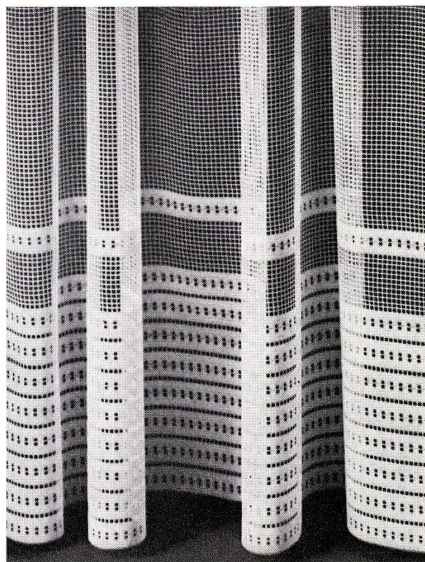
# Electrolux

Pioniere in Kältetechnik

Electrolux  
Küche und Klima AG  
Postfach, 8021 Zürich  
Tel. 01 52 22 00





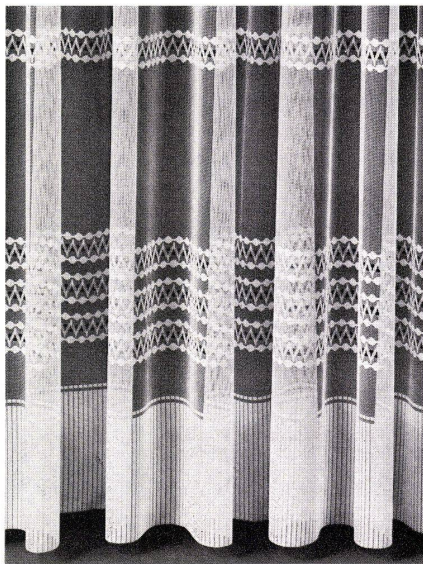
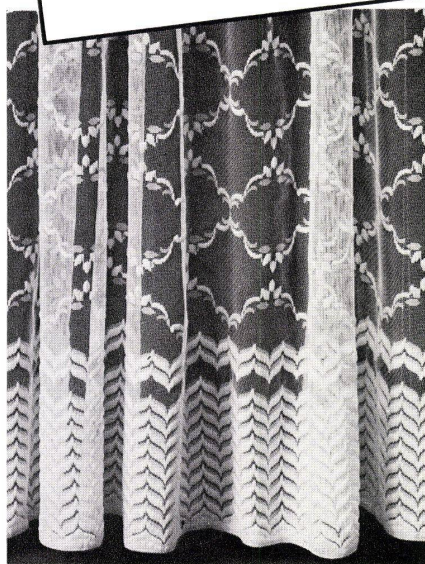


Futterstoffe — Gardinen — Dekorationsstoffe — Möbelbezugsstoffe

**Schoop**

SEIT 1866

Schoop + Co  
Sägereistrasse 21  
8152 Glattbrugg-Zürich  
Tel. 0183 30 30

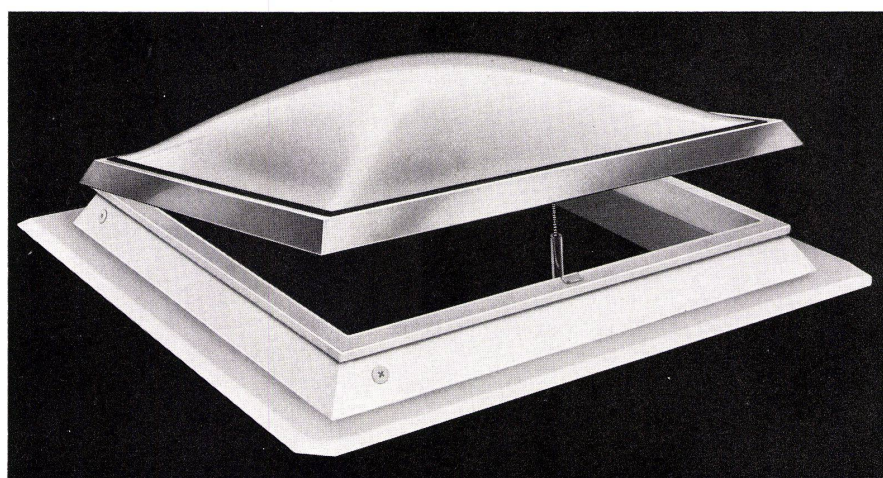


72703



# 3. Das sind die gebrauchspraktischen Vorteile der neuen CUPOLUX®-Lichtkuppeln:

Sicher wie feste Dach-elemente, beweglich wie Fensterflügel dank besonderer Werkstoffe und einer durch-dachten Konstruktion.



So selbstverständlich wie ein Fenster lassen sich auch die CUPOLUX-Lichtkuppeln öffnen. Es braucht dazu lediglich die Ergänzung der starren CUPOLUX-Einheit mit einem unserer fünf Öffner-systeme. Die neuen CUPOLUX-Lichtkuppeln werden schon im Werk als Lüfter vorbereitet und können auch zu einem späteren Zeitpunkt, je nach Komfort-wunsch, mit wenigen Hand-griffen umgebaut werden.

Die neuen CUPOLUX-Licht-kuppeln lassen sich wie Fensterflügel montieren und zeichnen sich durch Form-schönheit, praxisgerechte Funktion und Dauerhaftigkeit aus.

CUPOLUX-Lichtkuppeln und CUPOLUX-Lüfter sind montagefertige Bauelemente und entstammen dem grössten Lichtkuppelwerk Europas. Konstruktion und Wahl der Werkstoffe sind das Ergebnis jahrzehntelanger Erfahrungen. Die Planung von Grossserien macht auch für die Details eine ausgefeilte Ingenieurlösung möglich.

## **CUPOLUX-Lichtkuppeln sind Fenster zum Himmel**

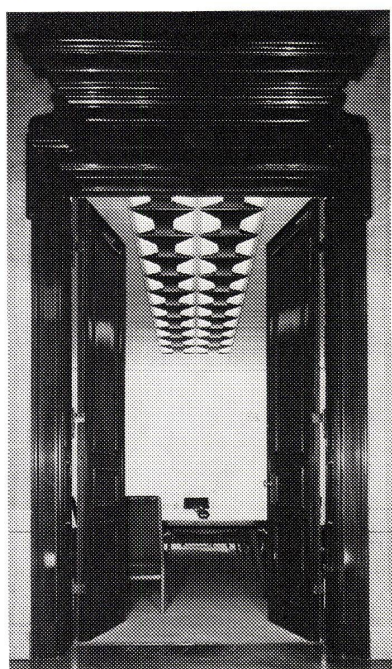
Fachmännischer Einbau durch eigene Montageequipen in der ganzen Schweiz.



Jakob Scherrer Söhne AG  
8059 Zürich 2  
Allmendstrasse 7  
Telefon 01 25 79 80

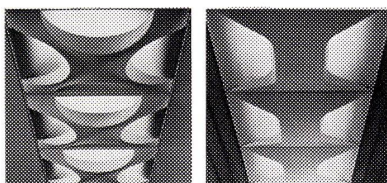


# BAG Austern – Lichtidee für dekorative Lichtwände und Lichtdecken



Austern sind zweischalige Leuchten im Raster 625. Austern geben indirektes Licht und sind matt weiß lackiert. Austern wurden als „Gute Industrieform“ und mit dem Rosenthal-Studio-Preis ausgezeichnet. Austern leuchten in Tokio, Johannesburg und New York. Austern wurden bei der Sanierung von hamburgisch, hanseatischen Altbauten und im Flughafen Orly eingebaut.

**BAG TURGI**



Austern mit indirekter Lichtwirkung werden im BAG Programm serienmäßig mit direkt wirkenden Einbauleuchten in weißen Metallplatten 625 □ kombiniert. Der BAG Nachtragskatalog Nr. 5102 steht Ihnen zur Verfügung.

BAG Bronzewarenfabrik AG Turgi  
5300 Turgi  
Telefon 056 23 11 12

**BAG TURGI**  
**BAG**



# technisch einwandfrei architektonisch sauber



## Glissa-Isolierfassade am Hallenbad in Schaffhausen

Architekt: Ernst Gisler, Architekt BSA / SIA  
Zürich

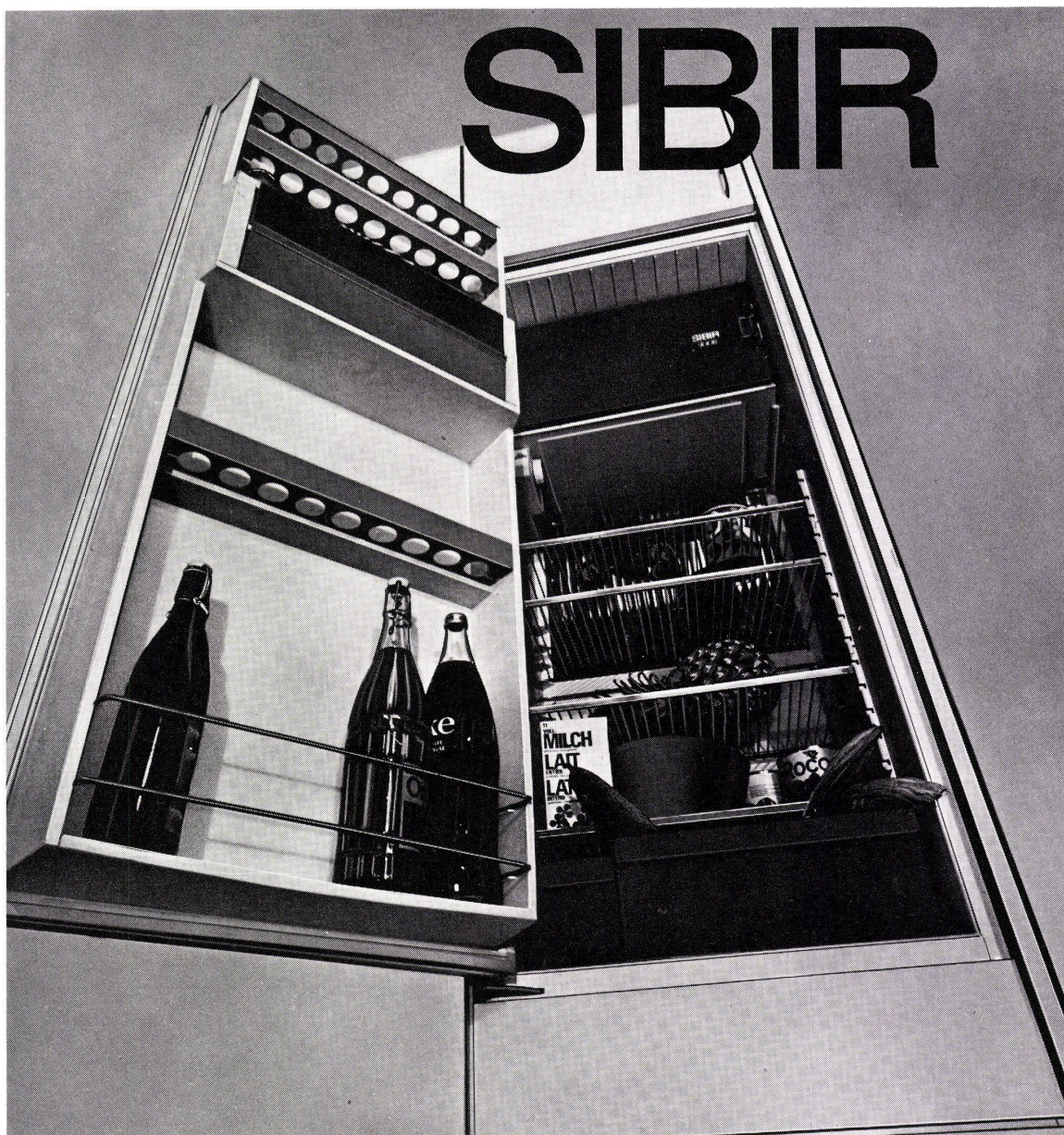
Bauführung: Heini Stamm, Architekt  
Schaffhausen



Dépositaire pour la Suisse romande :  
**Métallica SA**  
Escaliers du Grand-Pont 6  
CH-1000 Lausanne  
Téléphone 021 / 20 54 71

**Glissa AG**  
Glas- und Metallbau  
CH-8201 Schaffhausen  
Telefon 053 / 5 92 31  
Telex 76 347





# SIBIR

der  
modernste  
\*\*\* Kühlschranks  
Europas

**NORM**-Einbaumodell 225 Liter

Fr. 545.-

mit 25 Liter\*\*\* Tiefkühlfach

**Funktion:**

NEUE Absorption,  
absolut geräuschlos  
und vibrationsfrei

**Garantie:**

5 Jahre Vollgarantie  
auf die Funktion aller Teile

**Erfahrung:**

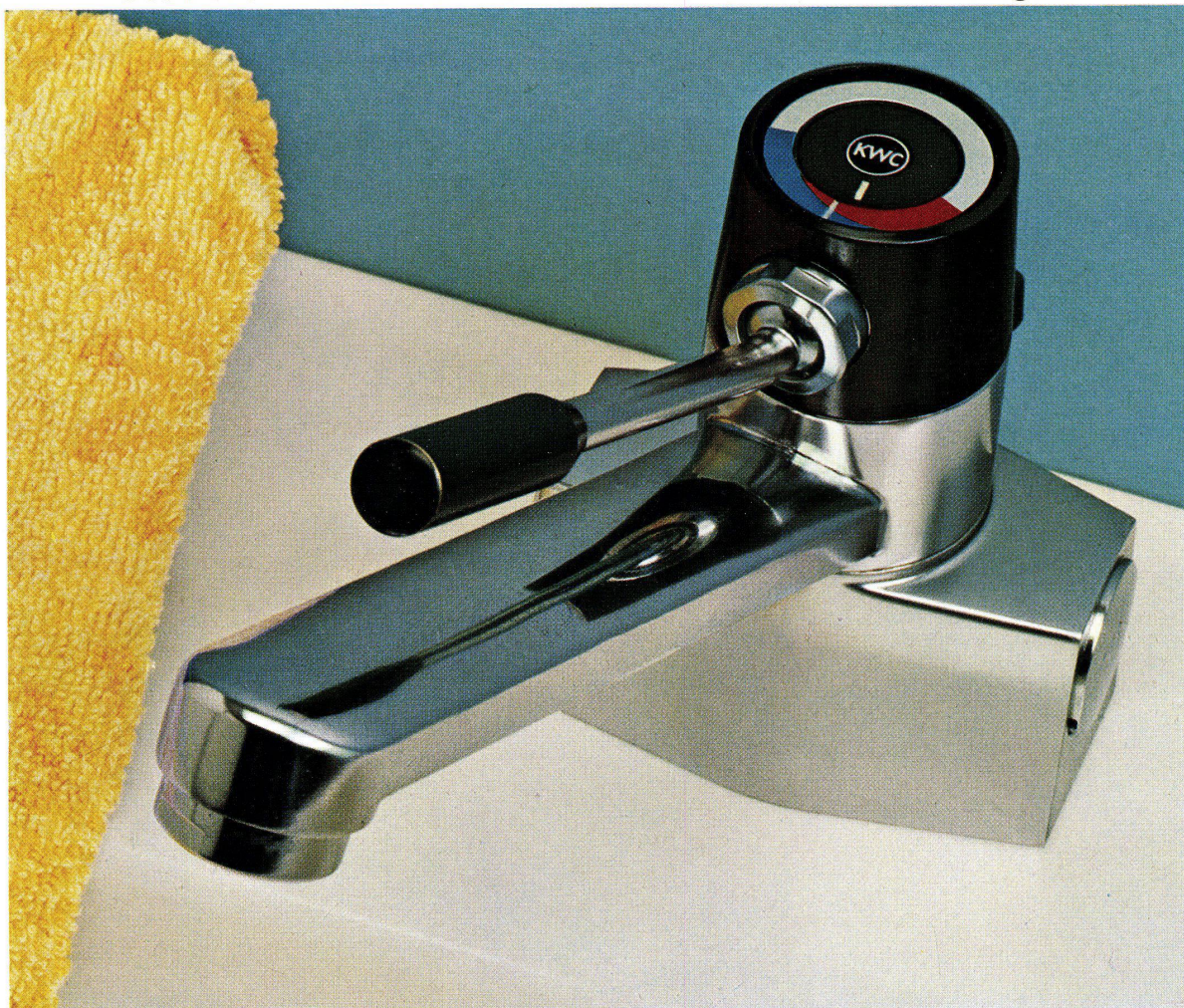
25 Jahre SIBIR

Kühlapparate GmbH, 8952 Schlieren

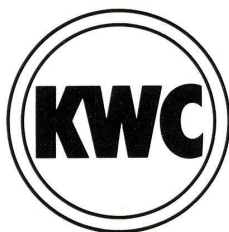


# neomix

Die KWC-Mischer von heute sind die Armaturen von morgen.



Zum Beispiel der neue Hebelmischer: Noch mehr Komfort, Qualität aus Tradition, modernes Design, vernünftiger Preis, kurz: ein Produkt der Vernunft.



**Aktiengesellschaft  
Karrer, Weber & Cie.  
Armaturenfabrik,  
Metallgiesserei, Warmpresswerk  
5726 Unterkulm / Schweiz  
Telefon 064 / 46 11 44**

Verkaufsbüros in Zürich, Bern, Basel, Lausanne und Bellinzona



**Für Armaturen ist KWC der richtige Partner.**



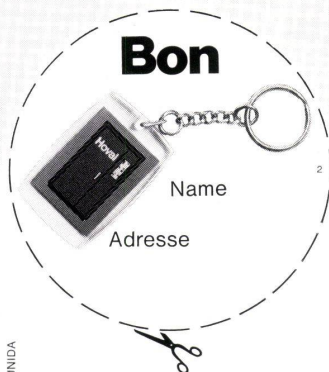
# Andreas Däscher, Heizungsfachmann in Meilen, sagt: «Der Hoval-Heizautomat ist schnell installiert, und er ist preisgünstig».



Fachleute vom In- und Ausland beurteilen die Hoval-Heizautomaten als konstruktiv führend. Es sind fertige Heizzentralen, im Werk zusammengebaut.

Kessel, korrosionsfester Boiler für unbeschränkt Warmwasser, automatische Regulierung: alles ist in einer kompakten, anschlussfertigen Einheit vereinigt (darum brauchen sie auch wenig Platz, etwa  $\frac{1}{2}$  m<sup>2</sup> Grundfläche genügt) – vollendet in der Konzeption. Es sind Meister der guten Verbrennung. Das spart Brennstoff und macht sie umweltfreundlicher. Im Betrieb sind sie so leise, dass man sie kaum hört. Und in der Anschaffung sind sie erstaunlich preisgünstig.

Senden Sie uns diesen Gutschein. Sie erhalten eine ausführliche Dokumentation, die Ihnen zeigt, warum es sich lohnt, auf den Hoval-Heizautomaten umzustellen. Und gleichzeitig erhalten Sie den Anhänger für Ihren Heizraumschlüssel.



UNIDA

Je früher Sie Ihre alte Heizkesselanlage ersetzen, um so lohnender für Sie. Übrigens: jetzt ist der Zeitpunkt besonders günstig.

Hoval Herzog AG  
8706 Feldmeilen  
Tel. 01-73 12 82/73 42 42  
Büros in Basel, Bern,  
Lausanne, Lugano



# Hoval®

Hoval – für Heizung, Warmwasser und Klima





# Andere haben weniger. Wir haben 3!

## Parkett

Klebparkett in  
diversen Holz- und Verlegearten.  
Fertigparkett  
BW-Prepark  
BW-Park-Line  
BW-Tarkett  
BW-Elemente

## Teppiche

Tufting-, Web- und Nadelvliessteppiche  
für alle Einsatzbereiche.

## Kunststoffbeläge

BW-Mipolam  
PVC-Homogenbeläge (auch für den  
elektrisch-leitfähigen und antistatischen  
Bereich). PVC-Verbundbeläge  
BW-Vinylex  
Vinyl-Asbestbeläge  
BW-Norament  
Buna-Kautschukbeläge

Nur ein Partner mit allen 3 ist ein wirklich objektiver Partner:  
*Wir haben alle 3.*

**BW**

Bauwerk  
Bodenbelags-Industrie AG  
9430 St. Margrethen  
Tel.: 071 - 71 21 21  
Telex: 77 487 buwag ch



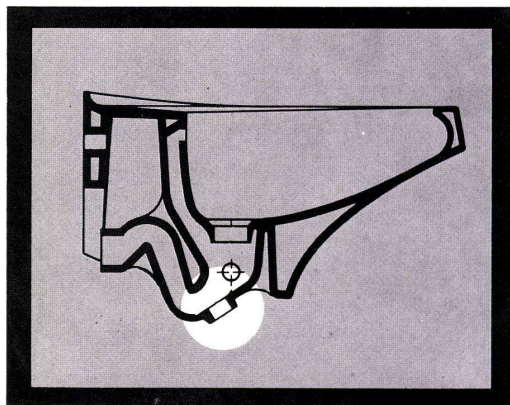
# Schönes ist schöner,

# Venia.

Was Sie im Bild sehen, ist, dass Venia im Design stimmt. Was Sie an Venia nicht sehen, ist der Siphon. Denn Venia hat einen eingebauten keramischen Siphon. So stört er niemanden, und es wird erst noch Platz unter dem Waschtisch frei. Das ist praktisch. Und begünstigt erst noch eine gute Formgebung.

(Kontrolle und Wartung von Ablauf und Geruchsverschluss sind problemlos. Der Verschluss-Stopfen ist leicht zugänglich.)

Venia gibt's in verschiedenen Sanitärfarben. Das Modell Venia ist geschützt. Venia-Waschtische erhalten Sie über den Sanitär-Grosshandel.





# wenn praktischer!



# Laufenburg



Keramik ist immer modern

Kera-Werke AG  
CH-4335 Laufenburg  
Telefon 064 641227  
Telex 68705



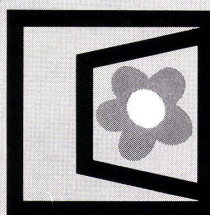
# neu:

## das zeitgemässe Ego-Normfenster.

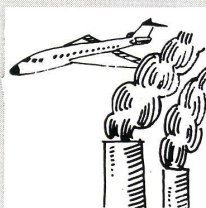
### Damit hohe Ansprüche weniger kosten.

0008 17.11.73

behaglich wohnen mit



Ego-Normfenstern



\*Umwelteinflüsse nehmen überhand: Der Schutz gegen Lärm, Staub und Gerüche wird immer dringender.

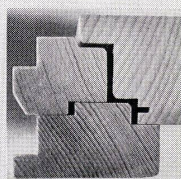


\*optimale Isolation gegen Hitze und Kälte, schützt vor Temperaturschwankungen.

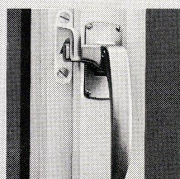


\*Schlagregensicherheit auch bei extremen Witterungsverhältnissen.

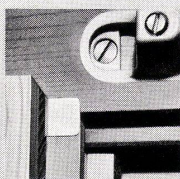
**Für diese Anforderungen haben unsere Spezialisten ein neues Normfenster entwickelt.  
Mit einem halben Dutzend entscheidenden Neuerungen.  
Zum Normfensterpreis.**



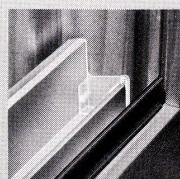
**1.** Druckausgeglichene äussere Falzzone und rundumlaufende Dichtungsebene



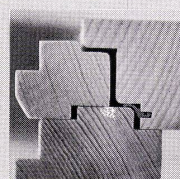
**2.** Alle Schliesselemente liegen hinter der Dichtungsebene



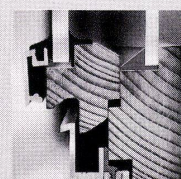
**3.** Dichtungslamellen in der Mittelpartie



**4.** Regenschienen-Endstücke in Kunststoff



**5.** Zusätzlicher Einbau einer speziellen Falzdichtung



**6.** Trockenverglasung und Leichtmetallverkleidung



**Ego-Normfenster**

mit der millionenfachen Fenster-Erfahrung

**EgoWerke AG**

9450 Altstätten, Telefon 071/75 27 33

Volketswil ZH 01/86 51 51  
St.Gallen 071/27 56 89

Luzern 9 041/36 13 20  
Landquart 081/51 34 34

Lugano 091/3 54 46

Bern 14 031/46 22 01  
Villeneuve VD 021/60 12 92

Basel 061/34 38 66  
Sion 027/2 80 32

Aarau 064/24 37 37  
Neuchâtel 038/25 72 22





# Allen recht getan.

ZENTVARIO, der neue Kleinkessel, ist genügsam in den Ansprüchen, aber gross in der Leistung. Dem Architekten gefällt er, wegen seiner kompakten Form und den leuchtenden Farben. Der Installateur weiss die einfache Montage zu schätzen. Die Hausfrau hat für alle und alles genügend Warmwasser

zur Verfügung. Der Kaminfeger reinigt den Kessel gerne, weil er von vorne zugänglich ist und der Bauherr freut sich über den zuverlässigen ZENTVARIO, der, tagaus tag-ein, allen Hausbewohnern wohlige Wärme spendet. Senden Sie den Coupon ein und Sie erfahren mehr über den ZENTVARIO.

Bitte senden Sie mir kostenlos den ZENTVARIO-Prospekt und legen Sie, sofern Ihr Vorrat reicht, noch ein kleines Präsent bei.

Name: \_\_\_\_\_

Beruf: \_\_\_\_\_

Strasse: \_\_\_\_\_

PLZ/Ort: \_\_\_\_\_

Einsenden an:

**Zent AG Bern**  
3072 Ostermundigen  
Tel. 031 511411





# Das hat manchem den Entschluss leicht gemacht.

So sind die Männer!  
Erst wollen sie nichts davon wissen.  
Sagen, sie finden die altmodische  
Küche gemütlich. Bis sie eines Tages  
ihre Hilfe anbieten und Geschirr spülen.  
Und daran hängenbleiben.  
Mit der unfreiwilligen Freizeit-  
beschäftigung hört dann die Gemütlichkeit  
auf. Und das hat manchem den Entschluss  
leicht gemacht.

Den Entschluss, sich die neuen Sanitas-  
Küchen anzusehen. Die komfortablen, farbigen,  
fröhlichen. Die mit den modernen Apparaten.  
Mit Automatikrechaud, Tiefkühlschrank, mit  
Backofen und Grill in der richtigen Höhe (wer  
hat schon Augen am Knie!). Und vor allem: die mit dem eingebauten Geschirrwash-  
automaten, der sich nicht beklagt, nichts ungemütlich findet, keine Teller zerbricht.

Die Sanitas-Küche macht Freude am Kochen. Macht aus Sauertöpfen Geniesser.  
Aus Porzellanladenelefanten Gastgeber. Glückliche Gastgeber. Ohne unfreiwillige  
Beschäftigung und ohne schlechtes Gewissen.

Das verstehen wir unter Gemütlichkeit. Und der Sanitas-Service sorgt dafür, dass die  
Gemütlichkeit immer funktioniert.



Ihr Sanitär-Grossist mit dem  
freundlichen Service

## sanitas

Sanitäre Apparate, Sauna, Küchen

8031 Zürich, Limmatplatz 7, 01 425454. 3018 Bern-Bümpliz, Bahnhofeweg 82, 031 551011  
9000 St. Gallen, Sternackerstr. 2, 071 224005. 4056 Basel, Kannenfeldstr. 22, 061 435550



# Wo immer Geschirr zu waschen ist, lösen wir das Problem auf die rationellste Art

Geschirrwaschautomaten von Gehrig  
sind in der kleinen Bar wie im  
grossen Luxushotel zu finden, in

der Kantine so gut wie im Kantons-  
spital. Denn Gehrig bietet ein viel-  
fältiges Sortiment von Hochleistungs-

Geschirrwaschautomaten. Vom  
kleinsten, der 300 Teller pro Stunde  
wäscht, bis zum Bandautomaten,  
der in der gleichen Zeit gut und gerne  
7000 Teller piekfein sauber bringt.  
Doch was der Marke Gehrig Klang  
gab; der prompte Service. Gehrig  
verfügt über das bestausgebaute  
Servicenetzt der Schweiz.

Maschinenfabrik F. Gehrig+Co. AG  
6275 Ballwil-Luzern  
Telefon 041/89 14 03



# GEHRIG



# Vom Fliessband: Strahlend sauberes Geschirr. So viel es braucht!

1600, 2000, 3000, 4800 oder 7200  
Teller pro Stunde. Reingewaschen  
und glanzgetrocknet. Spiegelblank.  
Servierbereit. Unsere Band- und  
Korbdurchlauf-Automaten waschen  
Porzellan, Kunststoff, Chromstahl,

Glasgeschirr, Teller, Platten, Schüs-  
seln, Gläser und Besteck. Sie  
waschen und trocknen alles, was man  
im Gastgewerbe und in Spitalbe-  
trieben zu einem gepflegten Service  
braucht. Jeder Bandautomat wird aus

einer Baukasten-Typenreihe gebaut.  
Genau abgestimmt auf die Bedürf-  
nisse des Betriebes.

Wir bauen aber auch Geschirrspül-  
maschinen für kleine und mittlere  
Betriebe. Doch was am meisten  
zählt: der prompte Service. Gehrig  
hat das bestausgebaute Service-  
netz der Schweiz.

Bitte verlangen Sie die ausführlichen  
Unterlagen.

Maschinenfabrik F. Gehrig + Co. AG  
6275 Ballwil-Luzern  
Telefon 041/89 14 03



# GEHRIG



# Baden ist nicht immer gut. Oder?

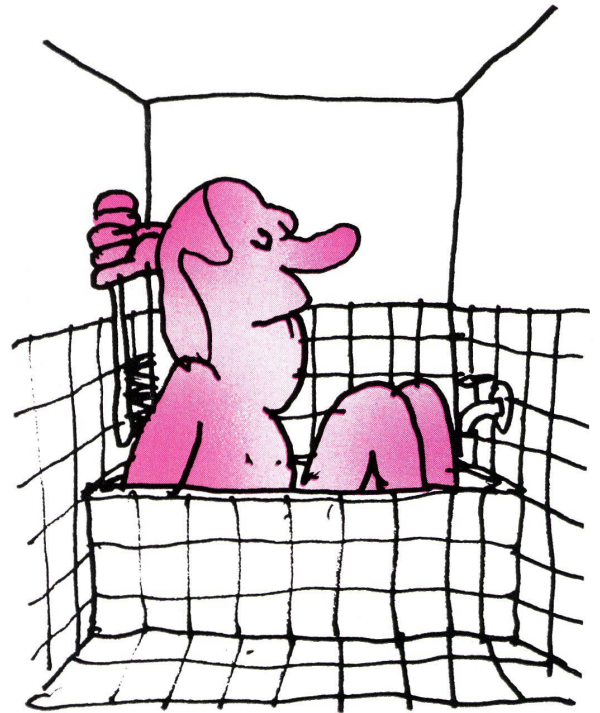
Baden ist nicht immer gut,  
weil man jetzt weiss,  
wie gut Baden sein kann.\*

Wenn man nämlich ein Bad hat,  
in dem man nicht nur Baden kann.  
Wenn man also ein Bad hat,  
in dem man sich erholen kann.  
In dem man spielen kann.  
In dem man sich entspannen kann.  
In dem man leben kann.  
In dem man Platz hat.

Wenn man ein Bad hat,  
das kein Trockenraum ist.  
Und kein Abstellzimmer.  
Und keine Nebenkammer.

Wenn man ein Bad hat  
mit einer Wanne für zwei.  
Und mit zwei Lavabos.  
Und mit Bidet.  
Und mit separater Dusche.  
Mit Spiegelschränken.  
Mit Teppich. Und mit Musik.

Dann ist Baden gut.  
Noch ist Baden nicht immer gut.  
Oder?



## Aktion gegen langweilige Badezimmer.

Informationsstelle der sanitären Branche, Sihlstrasse 55, Postfach, 8039 Zürich

### Coupon

\* Ein neuer Badetrend: Die Bedeutung des Badezimmers nimmt zu. In einer repräsentativen Motivforschung über die Schweizer und ihr Badezimmer sind 48% aller Befragten und 89% derer, die nach eigener Aussage ein zu kleines Badezimmer haben, unzufrieden. Wenn Sie Architekt sind, stellen wir Ihnen die Ergebnisse dieser Forschung gern zur Verfügung. Sie erfahren, wie die Schweizer baden und baden wollen.

Ich will die Ergebnisse der Motivforschung über die Schweizer und das Baden haben.

Name: \_\_\_\_\_

Firma: \_\_\_\_\_

Strasse: \_\_\_\_\_

PLZ/Ort: \_\_\_\_\_

Coupon bitte ausfüllen und einsenden an:  
Aktion gegen langweilige Badezimmer  
Informationsstelle der sanitären Branche  
Sihlstrasse 55, 8001 Zürich

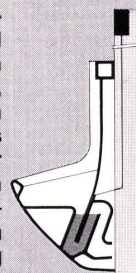
B + W



# Hygienische und saubere Pissoir-Anlagen mit der neuen Bieri Pissoir-Spülung.

Die Sauber-  
keit und  
Hygiene in

Pissoir-Anlagen von Restaurants, Hotels, Verwaltungs- und Industriegebäuden lassen sehr oft zu wünschen übrig. Sei es weil die Benutzer die Spülung nicht betätigen oder weil die Spülanlage nicht den Erfordernissen angepasst ist. Hier schafft die neue Bieri Pissoir-Spülung Abhilfe. Denn die Bieri Pissoir-Spülung wird, mittels Elektroden, automatisch ausgelöst. Sie ist betriebssicher und wartungsfrei, einfach zu installieren und kostensparend im Wasserverbrauch. Die Bieri Pissoir-Spülung ist patentiert und SEV-geprüft und eignet sich sowohl für neue als auch für Umbauten bestehender Anlagen. Verlangen Sie Unterlagen. Wir oder Ihr Sanitär-Grossist stehen Ihnen jederzeit gerne zur Verfügung. Bieri Pumpenbau AG - 3110 Münsingen - Tel. 031 - 92 21 21



## Automatisch Kostensparend



# Bieri

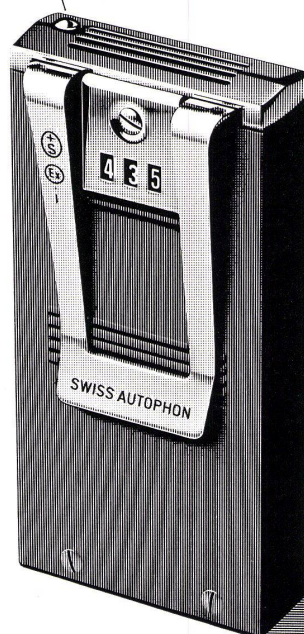


### Das Lämpchen

Es ermöglicht eine noch selektivere Kommunikation. Weil der Mitarbeiter zusätzlich zum akustischen mit einem **optischen** Rufsignal gesucht wird.

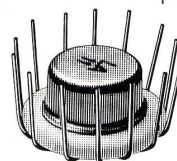
### Die Batterie

Sie lebt ein ganzes Jahr. Nach Ablauf dieses Jahres wird eine neue Zelle eingesetzt: die alte wandert zurück in die Fabrik und nicht in den Papierkorb. Das ist einer unserer Beiträge zum Umweltschutz!



### Die integrierte Schaltung IC

Zahlreiche Transistoren, Dioden, Widerstände und Kondensatoren sind hermetisch abgeschlossen und in einem winzigen Gehäuse zusammengefasst. Nur noch wenige Verbindungen und eine präzise Fertigung in speziell konditionierten Räumen ergeben höchste Betriebssicherheit.



## Und trotzdem kostet Sie eine Personensuchanlage von Autophon pro Tag nicht mehr als Ihre Morgenzeitung.

Unsere Personensuchanlage haben wir mit einem wichtigen Ziel vor Augen weiterentwickelt: sie muss so wirtschaftlich sein, dass Sie dafür täglich pro angeschlossene Person nicht mehr zu bezahlen brauchen als für Ihre Morgenzeitung. Denn technisch perfekt waren unsere Personensuchanlagen schon immer. Nur ist jetzt ein Lämpchen dazugekommen, das eine noch selektivere Kommunikation ermöglicht. Und eine Batterie, die ein ganzes Jahr lang lebt. Und die Empfindlichkeit ist jetzt so verfeinert, dass unsere Personensuchanlage auch im hintersten Winkel Ihres Betriebes reagiert. Ohne dass zusätzliche Installationen nötig sind.

Daran sollten Sie denken, wenn Sie eine Personensuchanlage benöti-

gen – und nicht nur an die Anschaffungskosten. Obschon wir auch in diesem Fall eine Lösung bereithalten: Sie können unsere Personensuchanlage auch mieten. Für den Unterhalt sorgen wir so oder so. Denn niemand kennt unsere Anlagen besser als wir. Wir haben in den letzten 50 Jahren vielen tausend Betrieben zu einer besseren internen Kommunikation verholfen.

Ist das nicht auch Ihr Problem? Dann dürfen wir Ihnen unsere Dienste anbieten. Als Generalunternehmer für Kommunikationsanlagen verfügen wir nicht bloss über Personensuchanlagen, sondern über eine Vielzahl weiterer Kommunikationssysteme. Wir werden also auch für Ihr Problem die richtige Lösung finden.

Vielleicht fängt es damit an, dass Sie uns den Coupon einsenden.

Ich mache gern den Anfang. Senden Sie mir bitte detaillierte Unterlagen über Ihre Personensuchanlage.

DW

Name

Vorname

Firma

Strasse

PLZ

Ort

Einsenden an: Autophon AG,  
Abt. VD 55, Steinstr. 21, 8036 Zürich

# AUTOPHON



**Autophon AG** Zürich 01 36 73 30, St. Gallen 071 23 35 33, Basel 061 22 55 33, Bern 031 42 66 66, Luzern 041 44 84 55, Chur 081 22 16 14, Biel 032 2 83 62, Lugano 091 51 37 51, Neuchâtel 038 24 53 43, **Téléphonie SA** Lausanne 021 26 93 93, Genève 022 42 43 50, Sion 027 2 57 57, **Fabrikation, Entwicklungsabteilung und Laboratorien** in Solothurn 065 2 61 21, **Videosysteme, Antennenanlagen, Radio- und Fernsehgeräte** in Schlieren 01 79 99 66.



# Wie Stein halten sie das Feuer ab, wie Wolle die Wärme beisammen:

## die Flumroc Isolierprodukte aus Steinwolle.



Weil sie die Wärme beisammenhalten, machen sie die Häuser wohnlich und das Heizen wirtschaftlich. Rechenmässig beträgt der  $\lambda$ -Wert für Flumroc Isolierplatten 0,035 kcal/mh°C bei 20 °C; Laborversuche ergaben noch günstigere  $\lambda$ -Werte.

Weil sie das Feuer abhalten, verhindern oder verzögern sie das Umsichgreifen eines Brandes (die Brandschutz-Kennziffer für Flumroc Isolierplatten ist VI.4.4.4.).

Und Flumroc Brandplatten, zum Beispiel, halten Temperaturen von 750 °C auf die Dauer, kurzfristig sogar 1000 °C aus, ohne zu schmelzen oder an Volumen und Isoliervermögen zu verlieren. Darum werden sie auch von der Vereinigung kantonaler Feuerversicherungsanstalten offiziell als Brandschutz anerkannt. Andere Flumroc Platten stehen diesen Werten nicht viel nach.

Flumroc AG, 8890 Flums  
Telefon 085 3 11 48



---

### Flumroc widersteht dem Feuer. Nicht nur dem Feuerzeug.

---

Ich bitte um Gratiszusendung

- ☐ Ihrer Dokumentation «Verkaufsprogramm»  
☐ Ihrer Information 401 «Brandschutz im Hochbau»

☒ (Das Gewünschte bitte ankreuzen)

Einsenden an: Flumroc AG, 8890 Flums

Vorname/Name \_\_\_\_\_

Firma/Branche \_\_\_\_\_

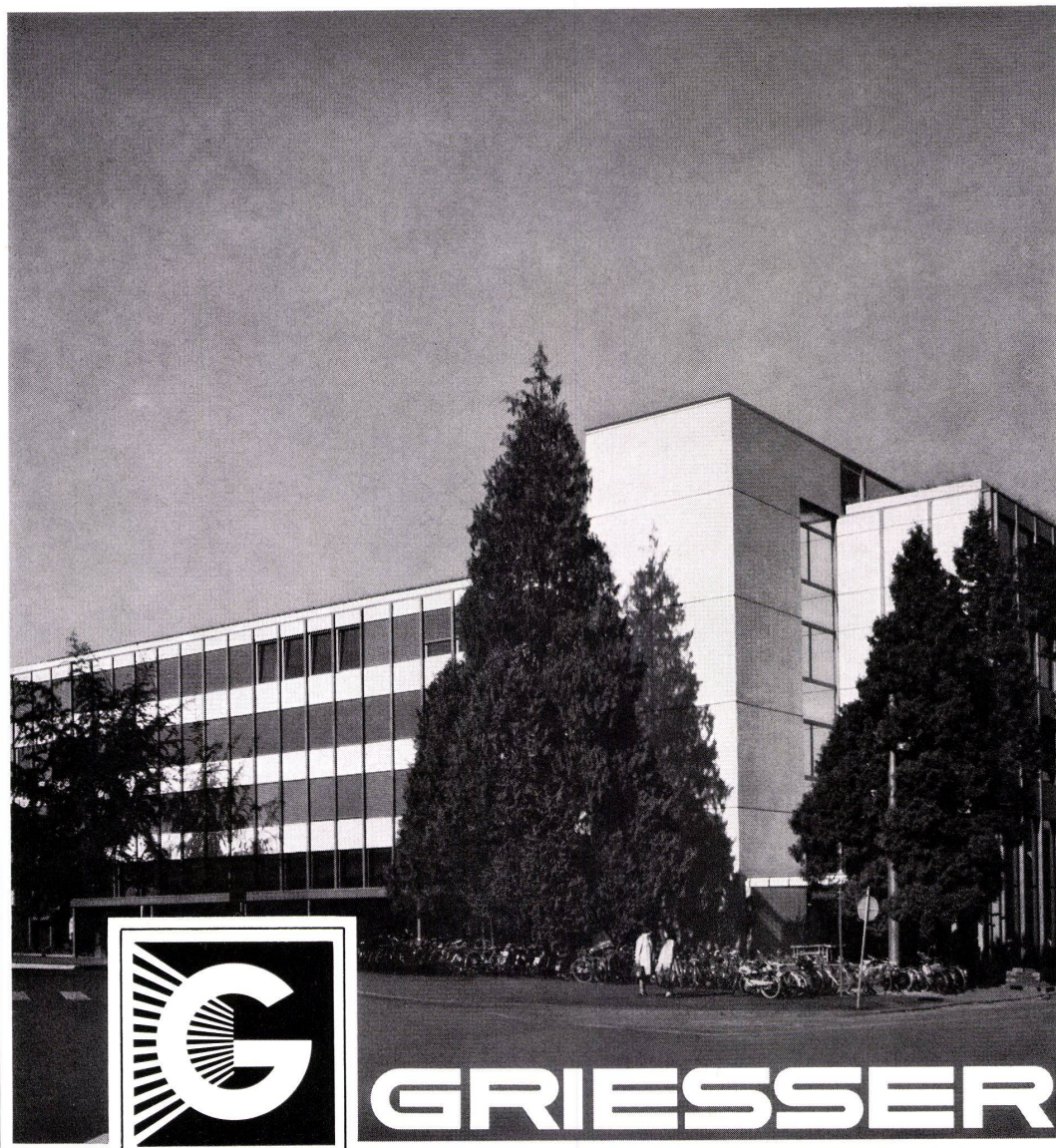
Strasse \_\_\_\_\_

PLZ \_\_\_\_\_ Ort \_\_\_\_\_



# **Metalunic®**

## **Ganzmetall-Mehrzweckstoren seit 1969**



# **GRIESSER**

GRIESSER AG,  
8355 AADORF

BASEL, BERN, CHUR,  
GENÈVE, HERISAU,  
KREUZLINGEN,  
LA CHAUX-DE-FONDS,  
LAUSANNE, LUGANO,  
LUZERN, OBERWIL/BL,  
ST. GALLEN, THUN,  
VENTHONNE/VS,  
WINTERTHUR,  
WOHLLEN/AG, ZÜRICH.

Schon im Jahre 1969 wurde die Ganzmetall-, Sonnen-, Wetter- und Verdunkelungsstore Metalunic® im Windkanal des Eidg. Flugzeugwerkes Emmen getestet. Bis zu einer Windstärke von 200 km/h lässt sich

die Store mühelos bedienen, und bei normaler Anordnung halten die Lamellen dem enormen Winddruck stand. Bereits sind zahlreiche repräsentative Bauten mit Metalunic® ausgerüstet. Griesser geht mit der Zeit.

Werkshule Sulzer, Winterthur, mit Ganzmetall-Mehrzweckstoren Metalunic®.



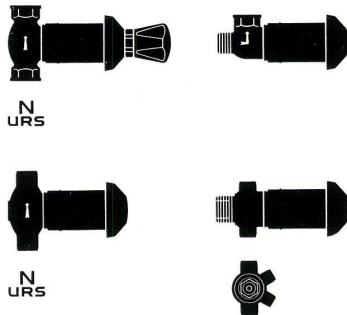


## Neue Unterputz-Armaturen

## Nouvelle robinetterie murée

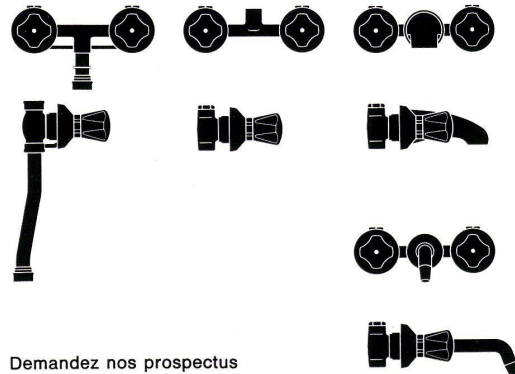


Ein vollständiges Programm



Verlangen Sie unsere Prospekte

Une gamme complète



Demandez nos prospectus

**Gemeinschaftsproduktion**  
**Nussbaum**

**Fruit d'une**  
**collaboration technique**  
**Kugler**

**R. Nussbaum & Co. AG**  
Metallgiesserei und  
Armaturenfabrik

**4600 Olten 1**  
Martin-Disteli-Strasse 26  
Telefon 062 21 33 33

**4000 Basel**  
Hammerstrasse 174  
Telefon 061 32 96 06

**Kugler**  
Fonderie et  
Robinetterie S. A.

**1211 Genève 8**  
La Jonction  
Tél. 022 21 83 33

**8031 Zurich**  
Josefstrasse 129  
Tél. 01 44 51 11



**8045 Zürich**  
Eichstrasse 23  
Telefon 01 35 33 93

**1000 Lausanne**  
12, chemin des Avelines  
Telefon 021 25 61 47



**3007 Berne**  
Mattenhofstr. 33—33a  
Tél. 031 25 25 22





# **DIE RICHTIGE WAHL BEIM TEPPICHBODEN FÜR IHREN NEUBAU ERSPART IHNEN ARBEIT, ZEIT, GELD. UND ALLERHAND PROBLEME.**

Bei der Ausstattung großer Bauobjekte gibt es viele Unsicherheitsfaktoren. Und manche Entscheidung wäre richtiger zu treffen, wenn es dafür eine Sicherheit gäbe, daß man das Richtige gewählt hat.

Diese Sicherheit gibt Ihnen bei der Wahl des Teppichbodens die Qualitätsmarke Enkalon. Sie spart Ihnen bereits bei der Planung viel Arbeit, Zeit und Geld. Und spätere Probleme.

Als zusätzliches Kennzeichen für kontrollierte Qualität steht sie neben der Marke des Teppichherstellers und sagt Ihnen, daß der damit ausgezeichnete Teppichboden

durch und durch gut ist. In Material und Verarbeitung. Denn nur solche Teppichböden dürfen damit ausgezeichnet werden, die die strengen Qualitäts- und Verarbeitungsrichtlinien von Enka Glanzstoff erfüllen. Hinsichtlich des Polmaterials und -gewichtes, der Flordichte, der Zug- und Scheuerfestigkeit, der Rückenverarbeitung, der Licht- sowie Farbechtheit.

Enkalon controlled quality — das ist Ihre Sicherheit, keine Fehlinvestitionen zu machen. Die Sicherheit, Qualität zu bekommen, die nicht enttäuscht.

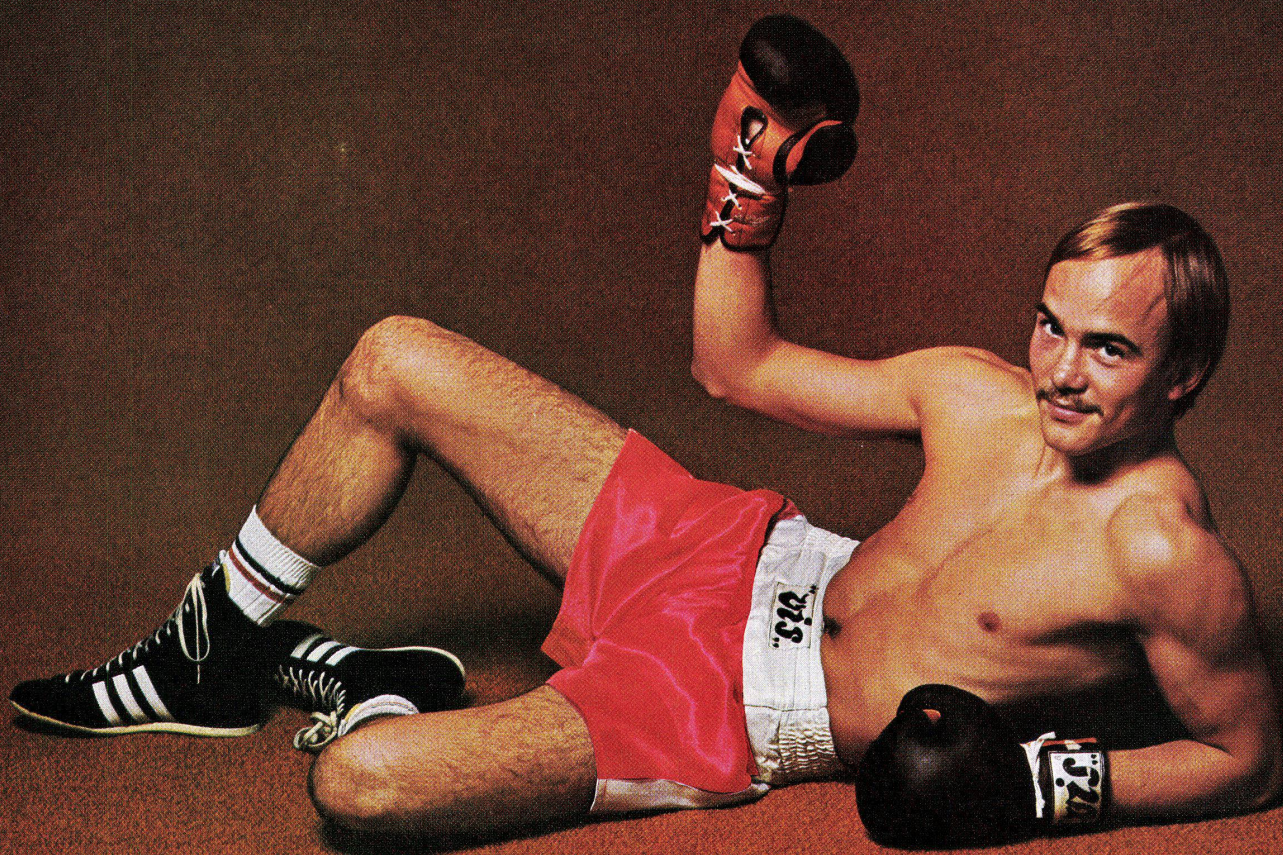


**Sicherheit für Qualität  
bei Teppichböden**

Enka Glanzstoff bv., Arnheim/Holland. Für die Schweiz: Feldmühle AG, CH 9400 Rorschach.







## KING schafft Wohnbehagen

rolana-Sigma teilt keine Schläge aus! Der neue, garantiert antistatische Tufting-Teppich von KING verhindert die unangenehmen elektrischen Entladungen beim Berühren von Metallgegenständen. Und unser Preisboxer braucht nur noch die Schläge seines Gegners zu fürchten. rolana-Sigma ist permanent antistatisch und wie alle rolana-Teppiche vollsynthetisch, mit Kompaktschaumrücken, erhältlich in vielen Modefarben und besonders für den Wohn- und Ruhebereich geeignet.

# rolana

**Wichtig für Architekten:** Der Fachhandel zeigt Ihnen gerne die vollständige rolana-Kollektion. Verlangen Sie technische Unterlagen, Spezifikationen oder EMPA-Zeugnisse direkt bei uns.

*Technische Angaben über KING-Produkte finden Sie auch in der Schweizer Baudokumentation unter der Referenz: (33) 2 L 1153*



E. KISTLER-ZINGG AG, Teppichfabriken, CH-8864 Reichenburg SZ, Tel. 055/67 12 12

KING rolana-Sigma mit Qualitätsmarke Enkalon controlled quality Antistatic aus 100% Enka stat

