

**Zeitschrift:** Bauen + Wohnen = Construction + habitation = Building + home : internationale Zeitschrift

**Herausgeber:** Bauen + Wohnen

**Band:** 27 (1973)

**Heft:** 9: Variabilität und Flexibilität im Wohnungsbau = Immeubles d'habitation variables et flexibles = Variability and flexibility in housing construction

**Artikel:** Städtebaulicher Wettbewerb

**Autor:** [s.n.]

**DOI:** <https://doi.org/10.5169/seals-334791>

### **Nutzungsbedingungen**

Die ETH-Bibliothek ist die Anbieterin der digitalisierten Zeitschriften auf E-Periodica. Sie besitzt keine Urheberrechte an den Zeitschriften und ist nicht verantwortlich für deren Inhalte. Die Rechte liegen in der Regel bei den Herausgebern beziehungsweise den externen Rechteinhabern. Das Veröffentlichen von Bildern in Print- und Online-Publikationen sowie auf Social Media-Kanälen oder Webseiten ist nur mit vorheriger Genehmigung der Rechteinhaber erlaubt. [Mehr erfahren](#)

### **Conditions d'utilisation**

L'ETH Library est le fournisseur des revues numérisées. Elle ne détient aucun droit d'auteur sur les revues et n'est pas responsable de leur contenu. En règle générale, les droits sont détenus par les éditeurs ou les détenteurs de droits externes. La reproduction d'images dans des publications imprimées ou en ligne ainsi que sur des canaux de médias sociaux ou des sites web n'est autorisée qu'avec l'accord préalable des détenteurs des droits. [En savoir plus](#)

### **Terms of use**

The ETH Library is the provider of the digitised journals. It does not own any copyrights to the journals and is not responsible for their content. The rights usually lie with the publishers or the external rights holders. Publishing images in print and online publications, as well as on social media channels or websites, is only permitted with the prior consent of the rights holders. [Find out more](#)

**Download PDF:** 01.02.2026

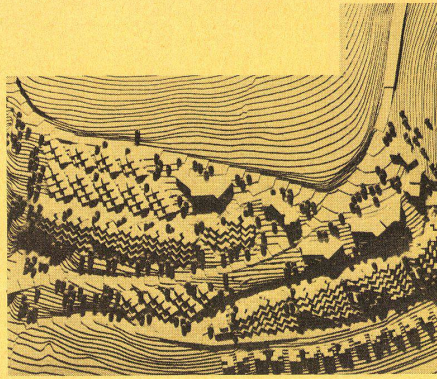
**ETH-Bibliothek Zürich, E-Periodica, <https://www.e-periodica.ch>**



# Städtebaulicher Wettbewerb

Engerer Wettbewerb für die Bebauung des Gebietes Lämmerberg bei Randersacker

1-10  
Dipl.-Ing. Prof. H. Kammerer, Prof. W. Belz, Stuttgart.



1

Preisrichter

A. Hennig, H. Scherzer, H. Pfannschmidt-Fischer, Bardorf

Preisträger

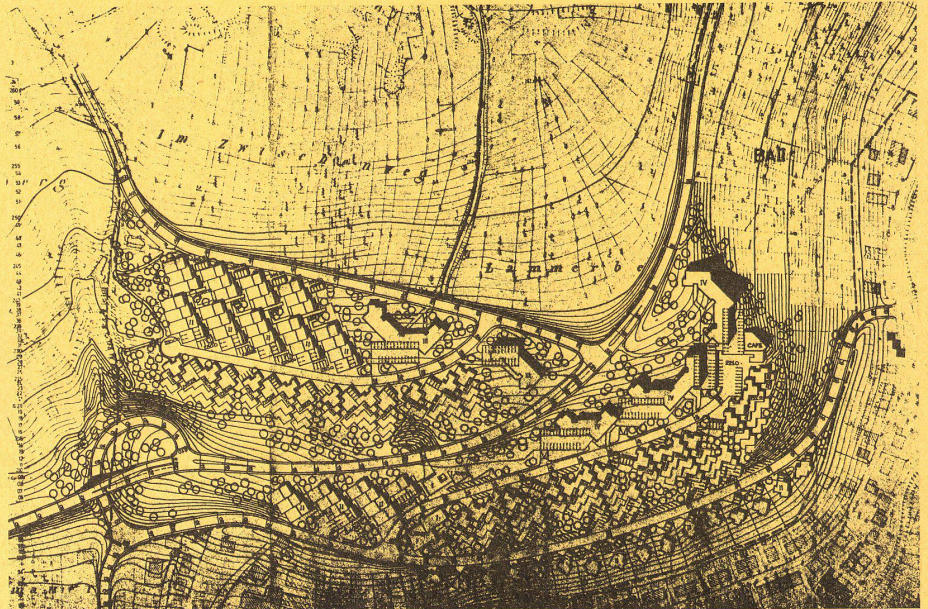
9573

Dipl.-Ing. Prof. Kammerer, Prof. W. Belz, Stuttgart

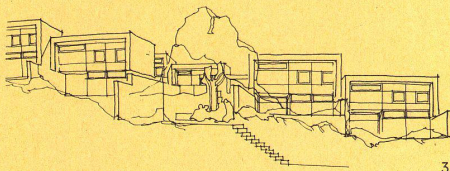
7157

Dipl.-Ing. P. Jakob, Schweinfurt

		9573	7157
Nettowohnbauflächen	ha	6,57	10,84
Bruttogeschoßflächen	ha	3,72	4,75
Geschoßflächenzahl		0,57	0,44
Andere Flächen			
Grünflächen	ha	1,29	0,25
Spielflächen	ha		0,12
Verkehrsflächen	ha	3,37	3,77
Wohnformen			
Einfamilienhäuser	WE	185	148
Geschoßbauten	WE	141	222
Verhältnis Einfam.-Häuser: Geschoßbauten			
gefordert 40:60		57:43	40:60
Wohndichte	EW/ha	189	146



2

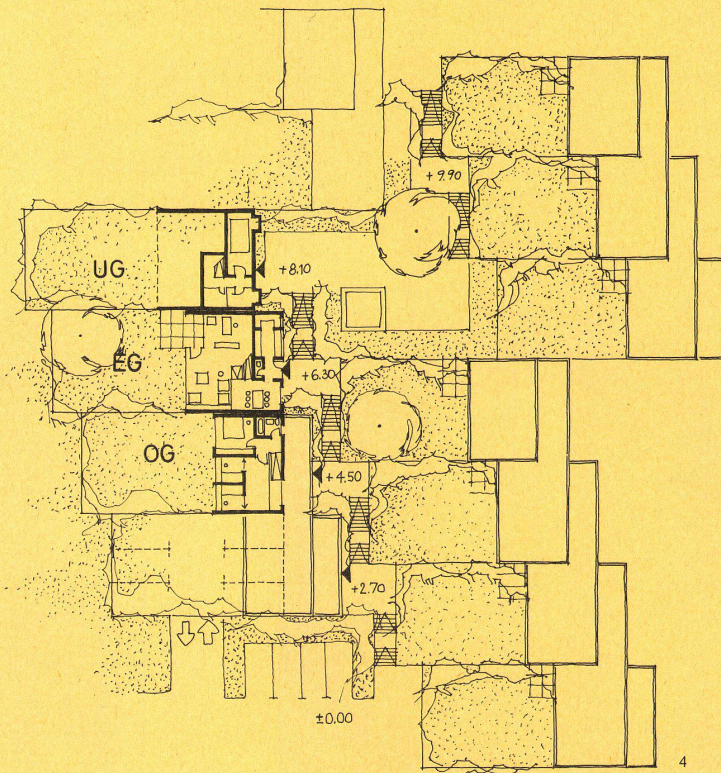


3

1  
Modellaufnahme.

2  
Lageplan (Norden ist oben).

3, 4  
Reihen Häuser, Perspektive. Grundriß 1:500.



4



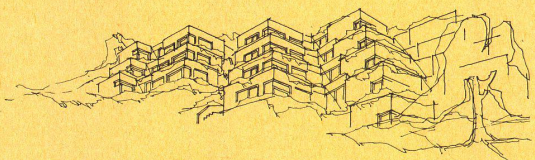
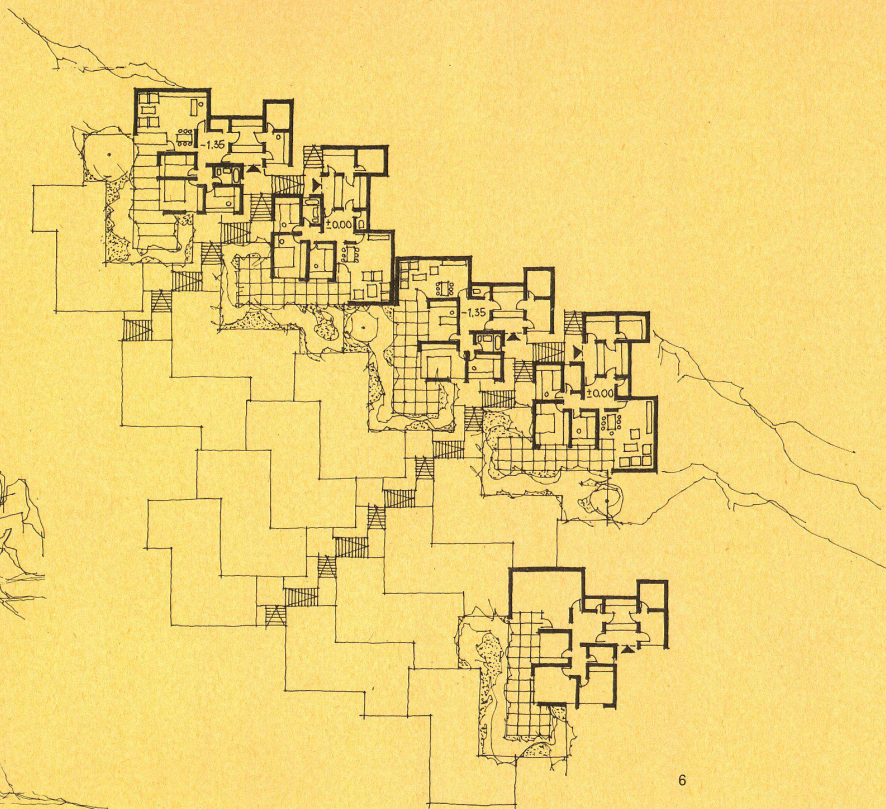
5, 6  
Terrassenhäuser, Perspektive. Grundriß 1:500.

7, 8, 9, 10  
Geschoßwohnungen, Perspektiven. Grundriß 1:500.

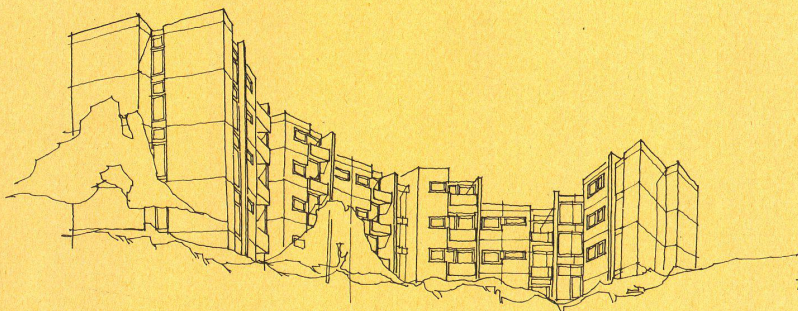
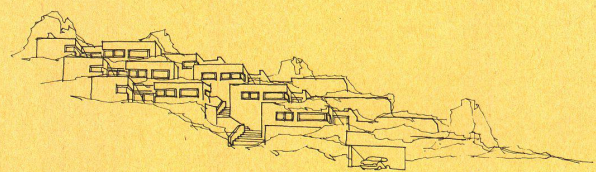
7  
Ansicht Bergseite.

8  
Ansicht Talseite.

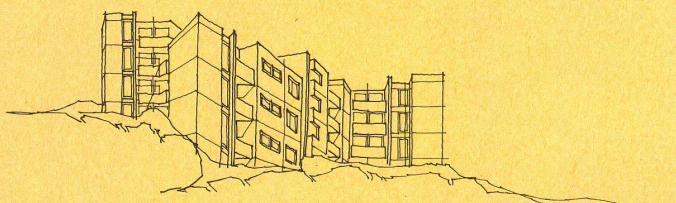
9, 10  
Grundrisse 1:500.



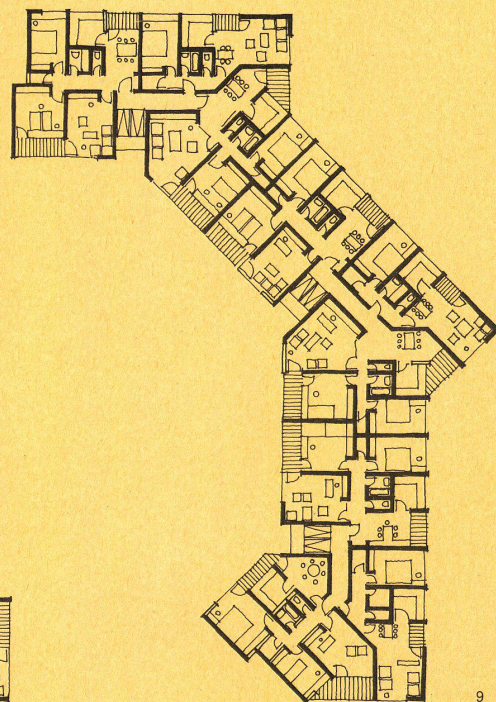
5



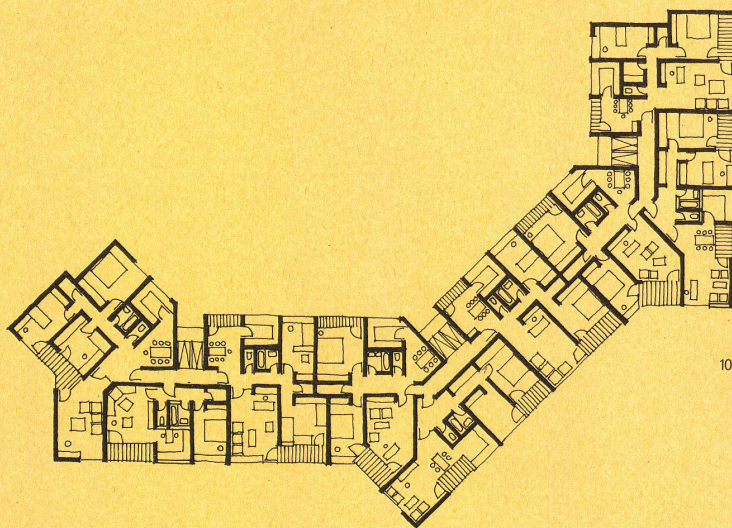
7



8

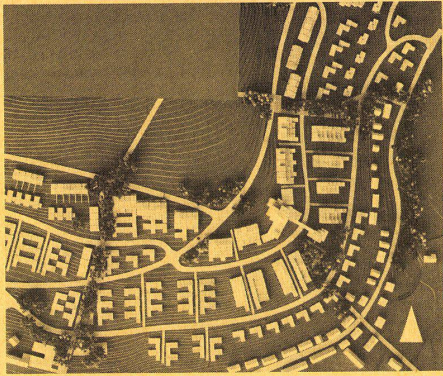


9



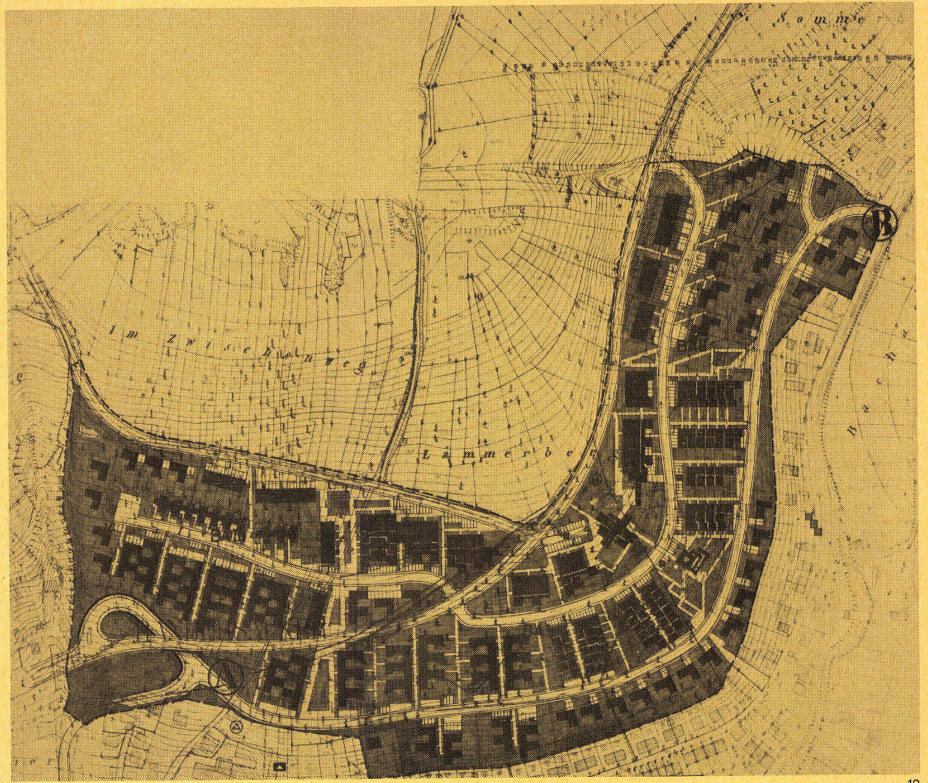
10



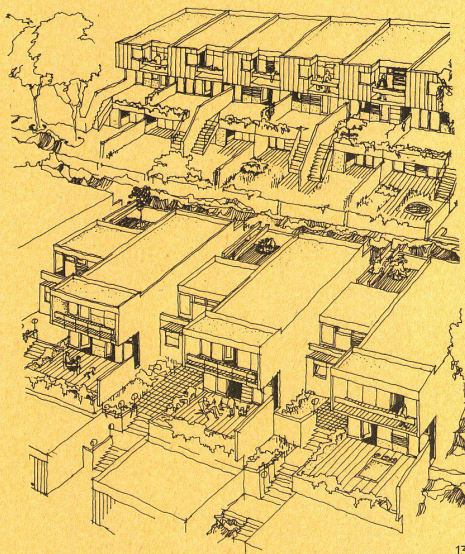


11

11-18  
Dipl.-Ing. P. Jakob, Schweinfurt.



12

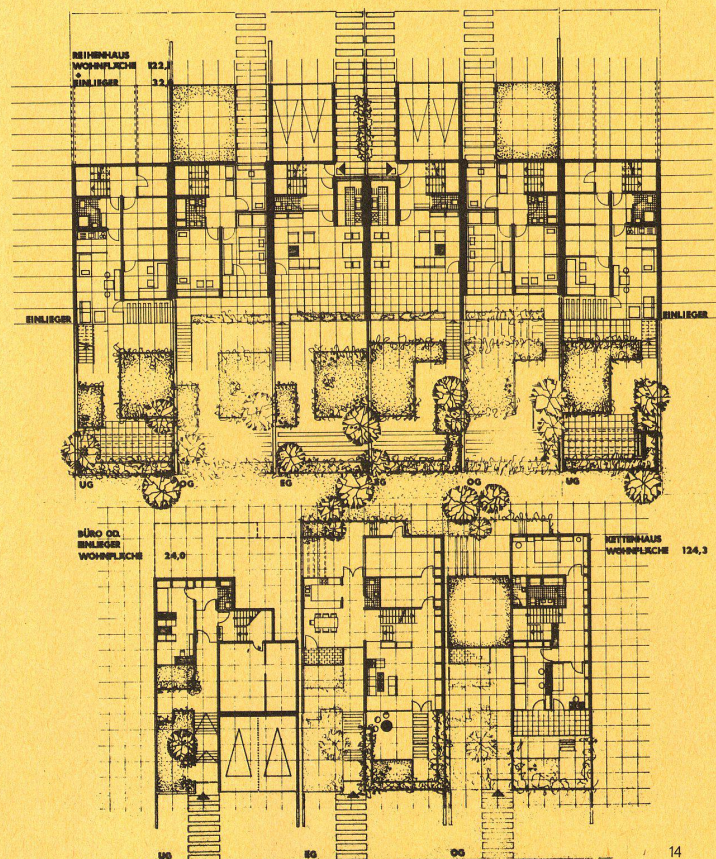


13

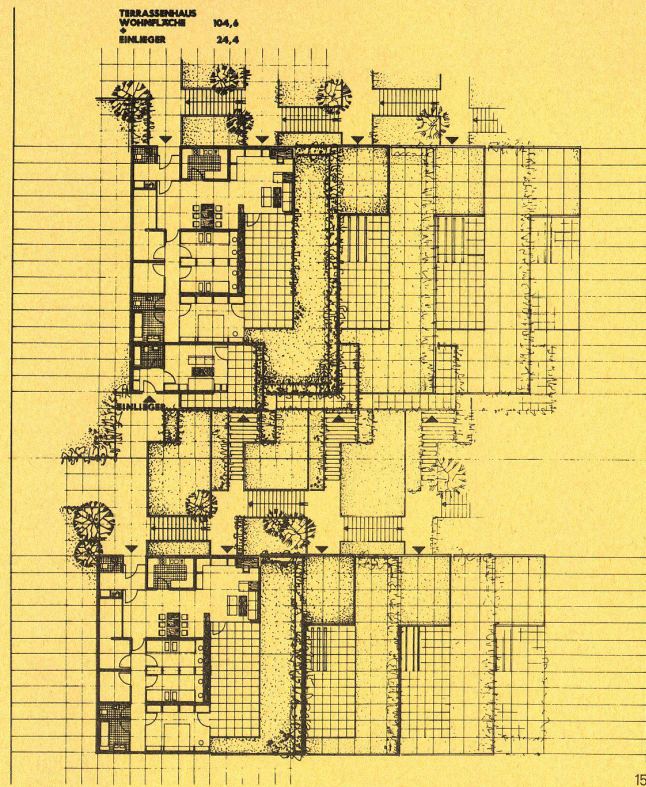
11  
Modellaufnahme.

12  
Lageplan (Norden ist oben).

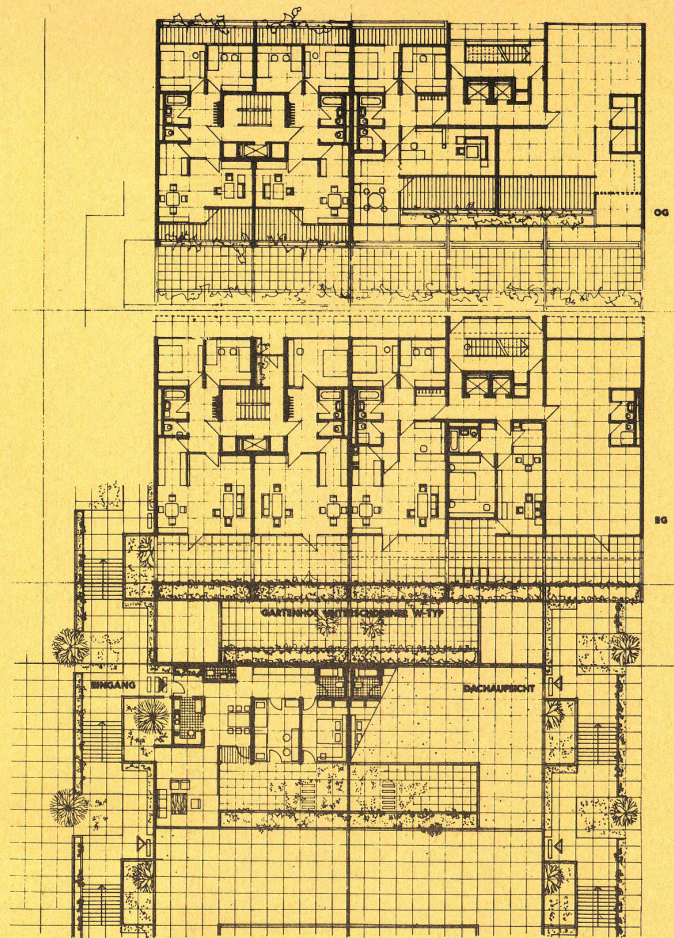
13, 14  
Reihen- und Kettenhäuser, Perspektive. Grundriß 1:500.



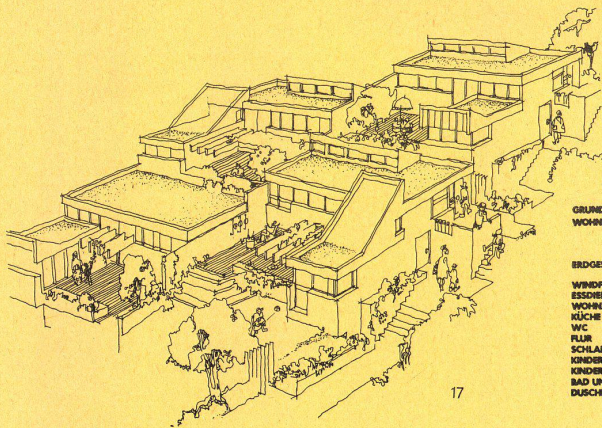




15



16



17

GRUNDSTÜCKSFÜßE	241,00	BRUTTOGESCHOßFL.	192,96
WOHNFÜßE	131,10		
ERDGESCHOß			
WINDFANG	4,80		
ESSZIMMEL	18,20		
WOHNZIMMER	32,20		
KÜCHE	10,10		
WC	2,20		
FLUR	12,70		
SCHLAFZIMMER	14,60		
KINDERZIMMER	10,10		
KINDERZIMMER	10,10		
BAD UND WC	6,10		
DUSCHE	2,20		

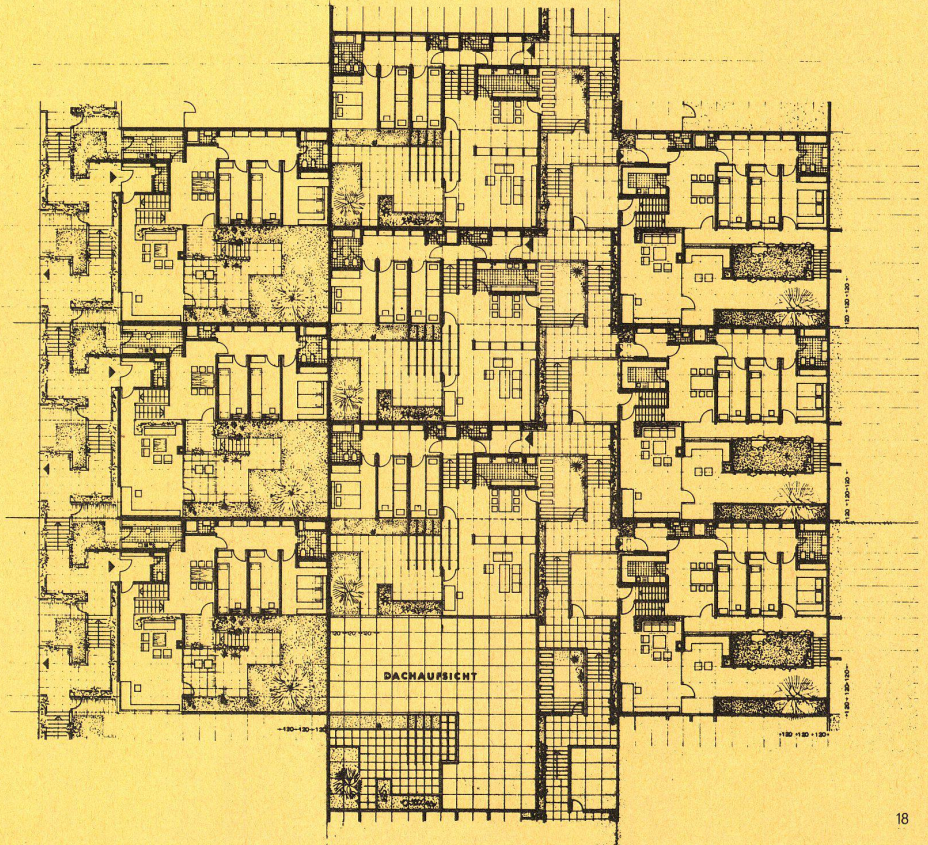
GRUNDSTÜCKSFÜßE	241,00	BRUTTOGESCHOßFL.	164,00
WOHNFÜßE	142,30		
ERDGESCHOß			
WINDFANG	5,80		
ESSZIMMEL	22,20		
WOHNZIMMER	42,10		
KÜCHE	10,10		
WC	2,20		
FLUR	11,30		
SCHLAFZIMMER	14,00		
KINDERZIMMER	10,10		
KINDERZIMMER	10,10		
BAD UND WC	6,10		
DUSCHE	2,20		

GRUNDSTÜCKSFÜßE	241,00	BRUTTOGESCHOßFL.	169,00
WOHNFÜßE	121,00		
ERDGESCHOß			
WINDFANG	4,80		
WC	1,40		
ESSZIMMEL	19,80		
KÜCHE	7,50		
WOHNZIMMER	32,20		
FLUR	12,70		
SCHLAFZIMMER	14,60		
KINDERZIMMER	10,10		
KINDERZIMMER	10,10		
BAD UND WC	6,10		
DUSCHE	1,40		

15  
Terrassenwohnhaus 1:500.

16  
Geschoßbau. Von oben nach unten: Grundriß Oberge-  
schoß, Grundriß Erdgeschoß, Dach-Aufsicht 1:500.

17, 18  
Gartenhofhaus, Perspektive. Grundriß 1:500.



18