

**Zeitschrift:** Bauen + Wohnen = Construction + habitation = Building + home : internationale Zeitschrift

**Herausgeber:** Bauen + Wohnen

**Band:** 27 (1973)

**Heft:** 8: Schulbauten = Écoles = Schools

**Artikel:** Stavsholtschule in Farum (Dänemark) : System 69 = École Stavshof à Farum (Danemark) : système 69 = Stavsholt school in Farum (Denmark) : system 69

**Autor:** [s.n.]

**DOI:** <https://doi.org/10.5169/seals-334773>

### **Nutzungsbedingungen**

Die ETH-Bibliothek ist die Anbieterin der digitalisierten Zeitschriften auf E-Periodica. Sie besitzt keine Urheberrechte an den Zeitschriften und ist nicht verantwortlich für deren Inhalte. Die Rechte liegen in der Regel bei den Herausgebern beziehungsweise den externen Rechteinhabern. Das Veröffentlichen von Bildern in Print- und Online-Publikationen sowie auf Social Media-Kanälen oder Webseiten ist nur mit vorheriger Genehmigung der Rechteinhaber erlaubt. [Mehr erfahren](#)

### **Conditions d'utilisation**

L'ETH Library est le fournisseur des revues numérisées. Elle ne détient aucun droit d'auteur sur les revues et n'est pas responsable de leur contenu. En règle générale, les droits sont détenus par les éditeurs ou les détenteurs de droits externes. La reproduction d'images dans des publications imprimées ou en ligne ainsi que sur des canaux de médias sociaux ou des sites web n'est autorisée qu'avec l'accord préalable des détenteurs des droits. [En savoir plus](#)

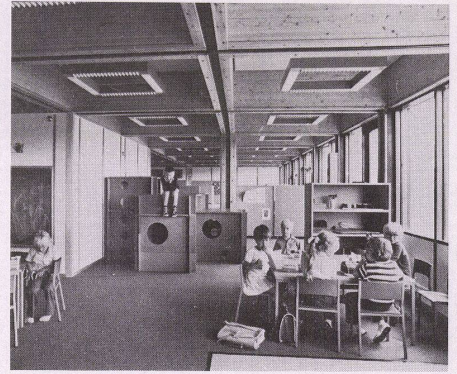
### **Terms of use**

The ETH Library is the provider of the digitised journals. It does not own any copyrights to the journals and is not responsible for their content. The rights usually lie with the publishers or the external rights holders. Publishing images in print and online publications, as well as on social media channels or websites, is only permitted with the prior consent of the rights holders. [Find out more](#)

**Download PDF:** 04.04.2026

**ETH-Bibliothek Zürich, E-Periodica, <https://www.e-periodica.ch>**



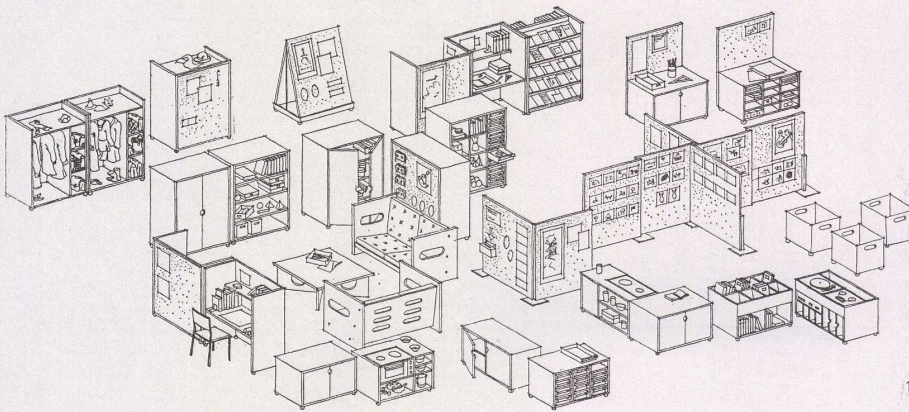


## Stavsholtsskule in Farum (Dänemark) – System 69

Ecole Stavsholt à Farum (Danemark) –  
Système 69

Stavsholt School in Farum (Denmark) –  
System 69

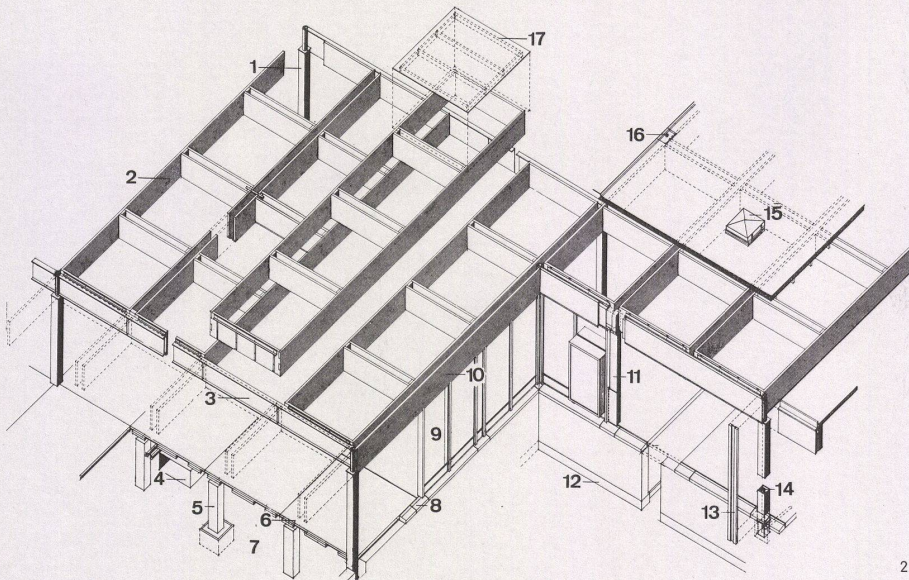
Ole Park und Zander Olsen, Kopenhagen  
Mitarbeiter: Ludwig Walluschek, M. Tangaa-  
Andersen, Erik O. Nielsen



1  
Normierte Innenausbauenelemente.  
Elément d'aménagement intérieur normalisé.  
Standardized interior fitting elements.

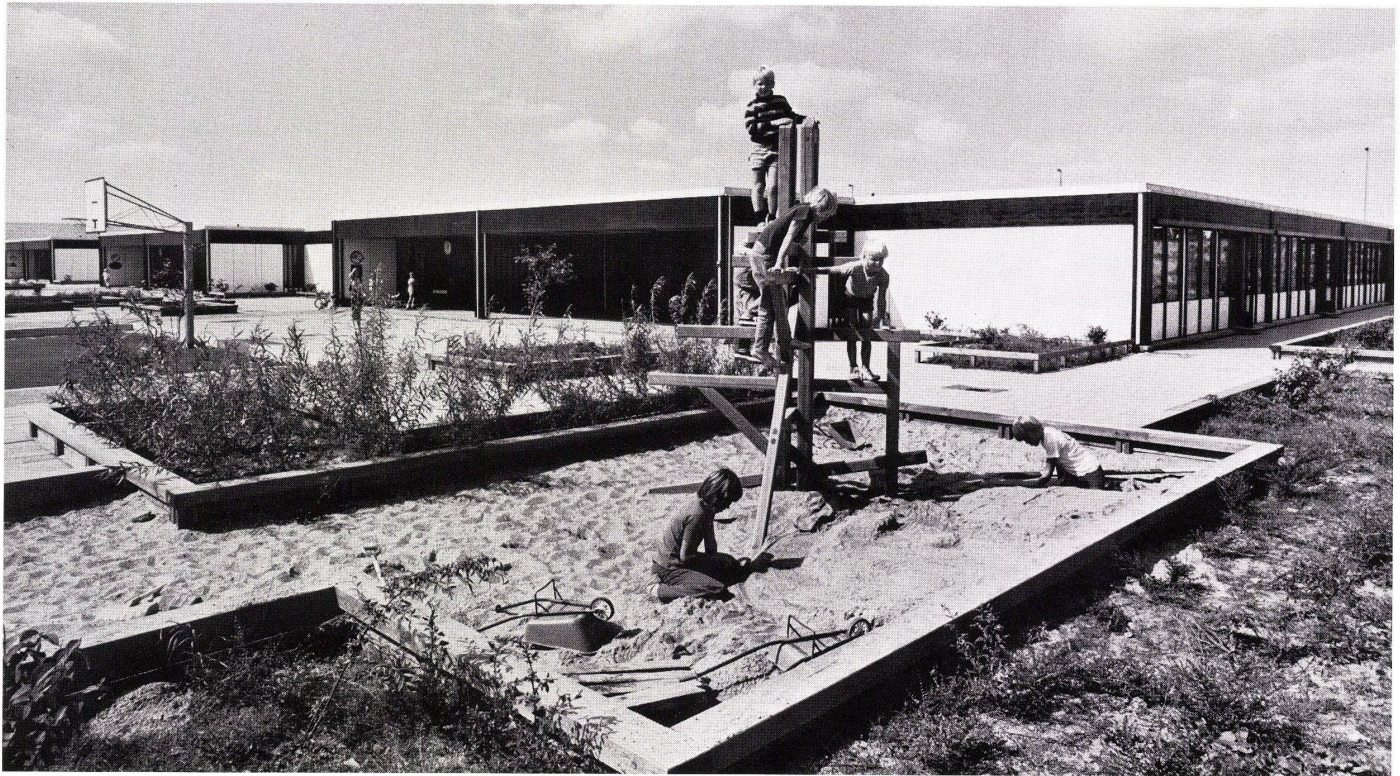
2  
Konstruktionsprinzip des Bau-Systems 69.  
Principe constructif du système 69.  
Construction principle of System 69.

- 1 Vierkantstahlstütze / Poteau en tube d'acier carré / Square steel support
- 2 Tragelement / Elément porteur / Supporting element
- 3 Stahlträger / Poutre en acier / Steel girder
- 4 Ventilationskanal / Canal de ventilation / Ventilation duct
- 5 Betonstütze / Poteau en béton / Concrete support
- 6 Deckenelement / Elément de plancher / Ceiling element
- 7 Hohlraum / Vide / Air space
- 8 Abschlußelement / Elément de fermeture / Terminal element
- 9 Fassadenelement / Elément de façade / Elevation element
- 10 Stirnabschluß / Elément de rive / Front end
- 11 Ventilationskanal / Canal de ventilation / Ventilation duct
- 12 Fundament / Fondations / Foundation
- 13 Deckleiste / Couvre-joint / Joint batten
- 14 Stahlträger / Poutre en acier / Steel girder
- 15 Oberlicht / Lanterneau / Skylight
- 16 Anschlußplatte / Plaque de liaison / Connecting plate
- 17 Dachplatte / Elément de toiture / Roofing plate



2





## Stavns Holt School in Farum (Denmark)

Ecole Stavns Holt à Farum (Denmark)  
Stavns Holt School in Farum (Denmark)

Ole Park und Zander Olsen, Copenhagen  
Mitarbeiter: Ludwig Walluschek,  
M. Tangaa-Andersen, Erik O. Nielsen

Die nach englischen und amerikanischen Vorbildern mit dem Bausystem 69 (siehe Konstruktionsblatt) erbaute OPEN-PLAN-Schulanlage zeichnet sich vor allem durch ihre Kompaktheit und ihren »Bummelgang«, eine Hauptverkehrsader, die die Anlage in einen Stammklassen- und einen Fachklassenbereich unterteilt, aus. Der Schulunterricht reicht von der Vorschule bis zur 10. Klasse, wobei der Bereich für die ersten sechs Jahrgänge heute schon als OPEN-PLAN-Schule geführt wird, die restlichen Klassen aber erst in einiger Zeit diesem Schulmodell folgen sollen.

Grundrißmäßig ist der OPEN-PLAN-Schulbereich in drei Unterrichtsgruppen von je 75 Schülern unterteilt. Jeder Abschnitt ist durch mobiles Inventar in drei Klassenraumnischen und eine gemeinsame interne Erschließungsfläche, die als Arbeits- und Instruktionsraum für alle drei Klassen gedacht ist, aufgeteilt. Diese Gemeinschaftsflächen stehen miteinander derart in Verbindung, daß die Schüler die Möglichkeit haben, von einer Abteilung zur anderen »durchzusickern«.

Da es bei der Gestaltung der Grundrisse sehr wichtig war, eine größtmögliche Flexibilität zu erreichen, wurde das Tageslicht vorwiegend durch Oberlichter ins Innere geleitet, so daß die Möblierung nicht nach Fassadenfenstern ausgerichtet werden mußte.

L'école OPEN PLAN sur le modèle anglo-américain, construite à l'aide du système 69 (voir fiche détachable) se caractérise par sa compacité et sa circulation promenade centrale divisant l'ensemble en une zone de classes principales et une zone de classes spécialisées. L'enseignement part de l'âge préscolaire et va jusqu'à la classe de 10ème. Les 6 premières années sont conduites selon le principe OPEN PLAN mais les autres classes suivront également ce modèle dans quelques temps.

Du point de vue programme des locaux le domaine OPEN PLAN se divise en trois groupes d'enseignement de 75 élèves chacun. Chaque zone est redivisée en 3 niches formant classes et une surface de distribution interne servant d'espace de travail et d'instruction pour les 3 classes. Ces surfaces communautaires sont reliées entre-elles de manière à ce que les élèves puissent passer d'un département à l'autre.

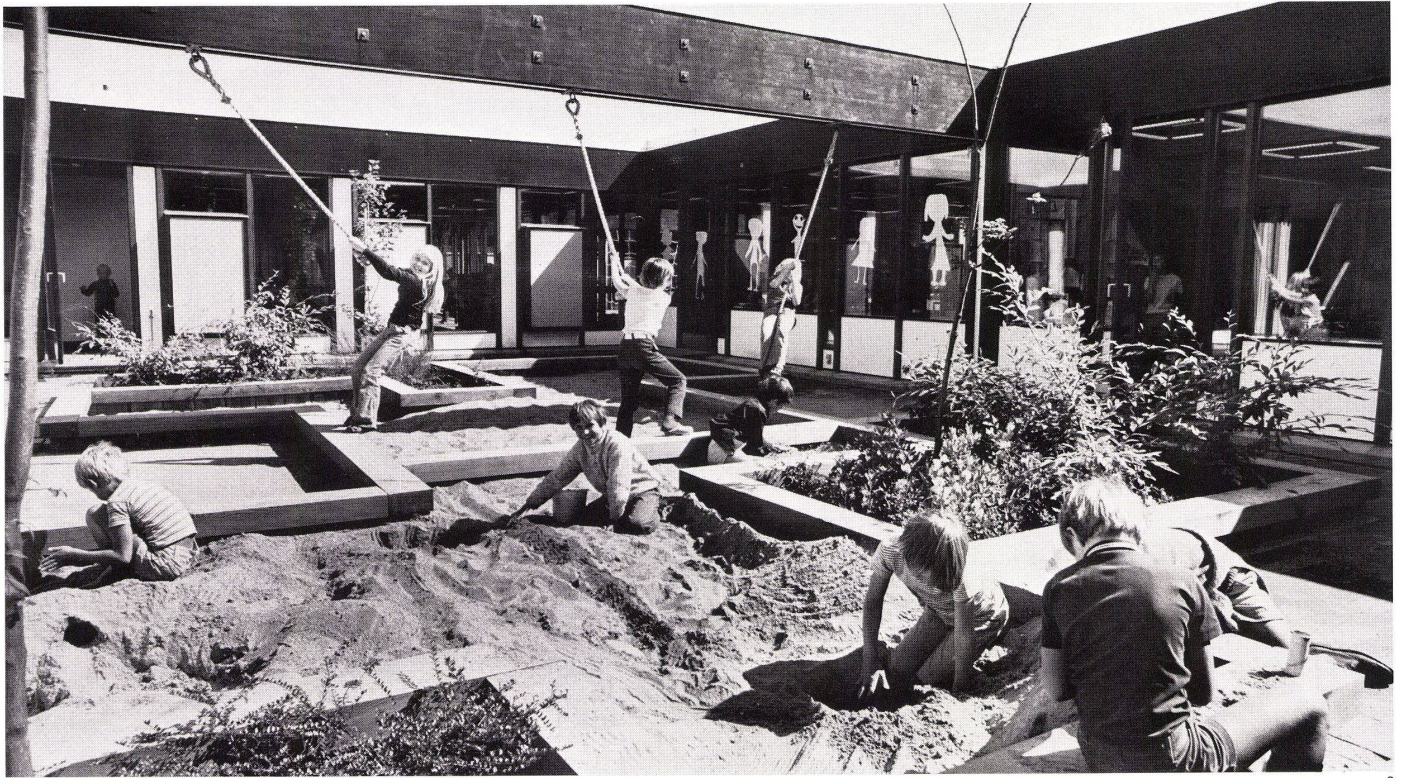
Comme il était très important d'avoir la plus grande flexibilité possible tous les locaux sont éclairés par des lanterneaux de sorte que le meublement peut se développer librement le long des façades.

This OPEN PLAN school plant built in accordance with British and American models with Building System 69 (cf. Design Sheet) is distinguished above all by its compactness and its "concourse", a main communications passage which divides the complex into a regular classroom tract and a special classroom tract. Instruction extends from pre-school up to the 10th grade, with the tract for the first six grades being run even now as an OPEN PLAN school; the remaining grades are to follow this model only later on.

The OPEN PLAN school tract is in plan subdivided into three instruction groups of 75 pupils each. Each section is divided up by movable fittings into three classroom recesses and a common internal communications zone, which is intended to be used as a teaching and project area for all three classes. These common zones are interconnected in such a way that the pupils have an opportunity to "filter through" from one division to another.

Since in the designing of the plans it was highly important to achieve maximum flexibility, illumination is effected mainly via skylights, so that the furnishings did not have to be oriented toward the elevation windows.





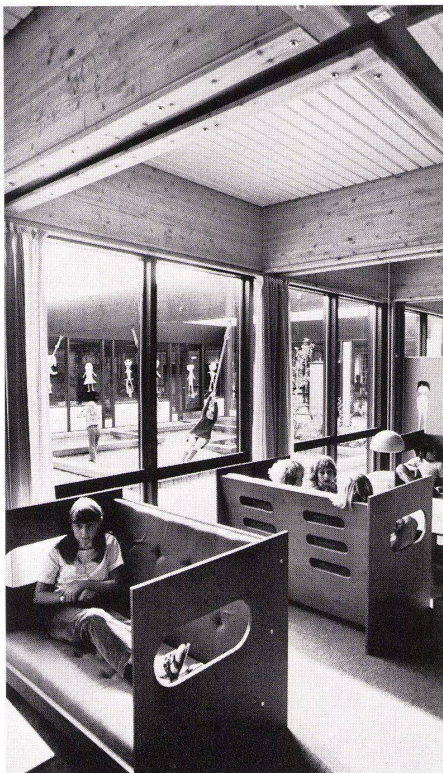
2

1-3  
 Außenansichten.  
 Vues extérieures.  
 Exterior views.

4-6  
 Innenräume mit variabler Möblierung.  
 Les volumes intérieurs avec ameublement variable.  
 Interiors with variable furnishing.



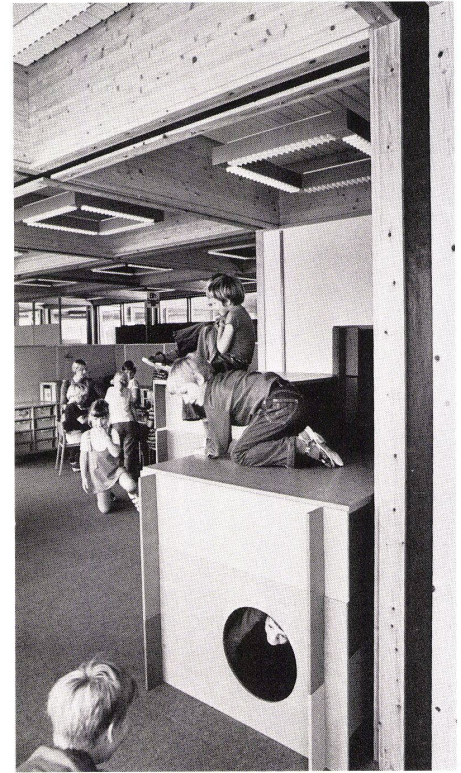
3



4

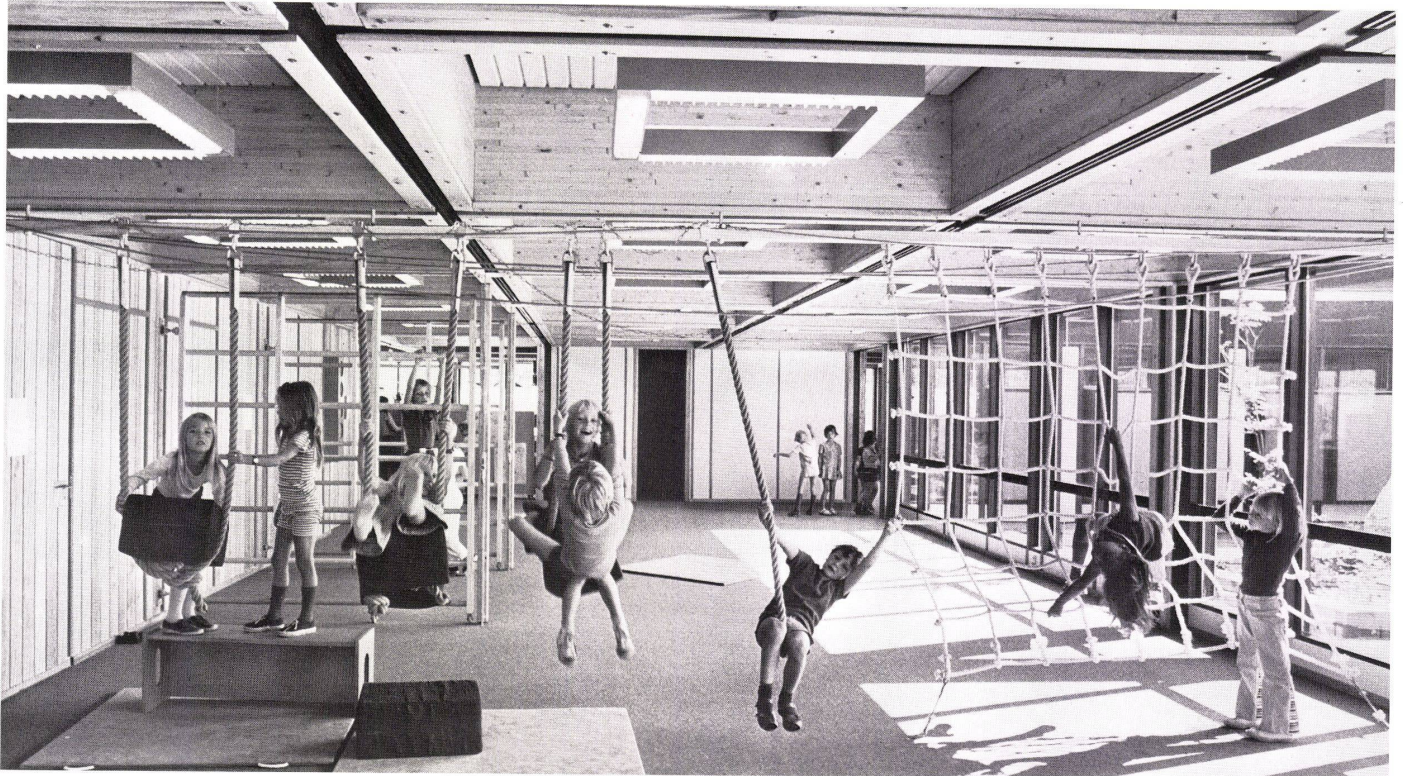


5

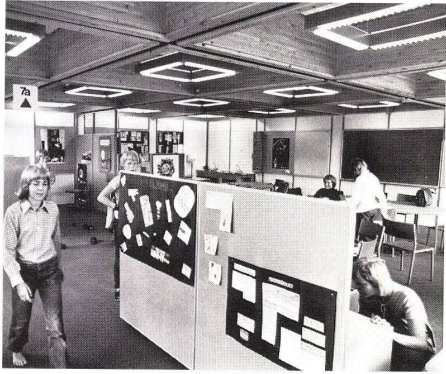


6

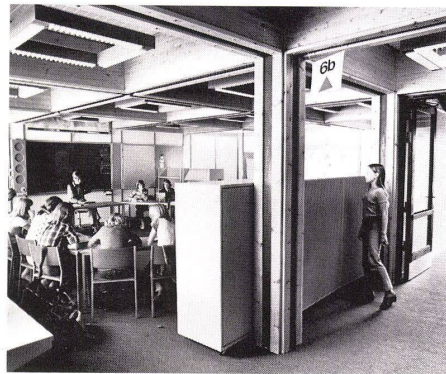




7



8



9

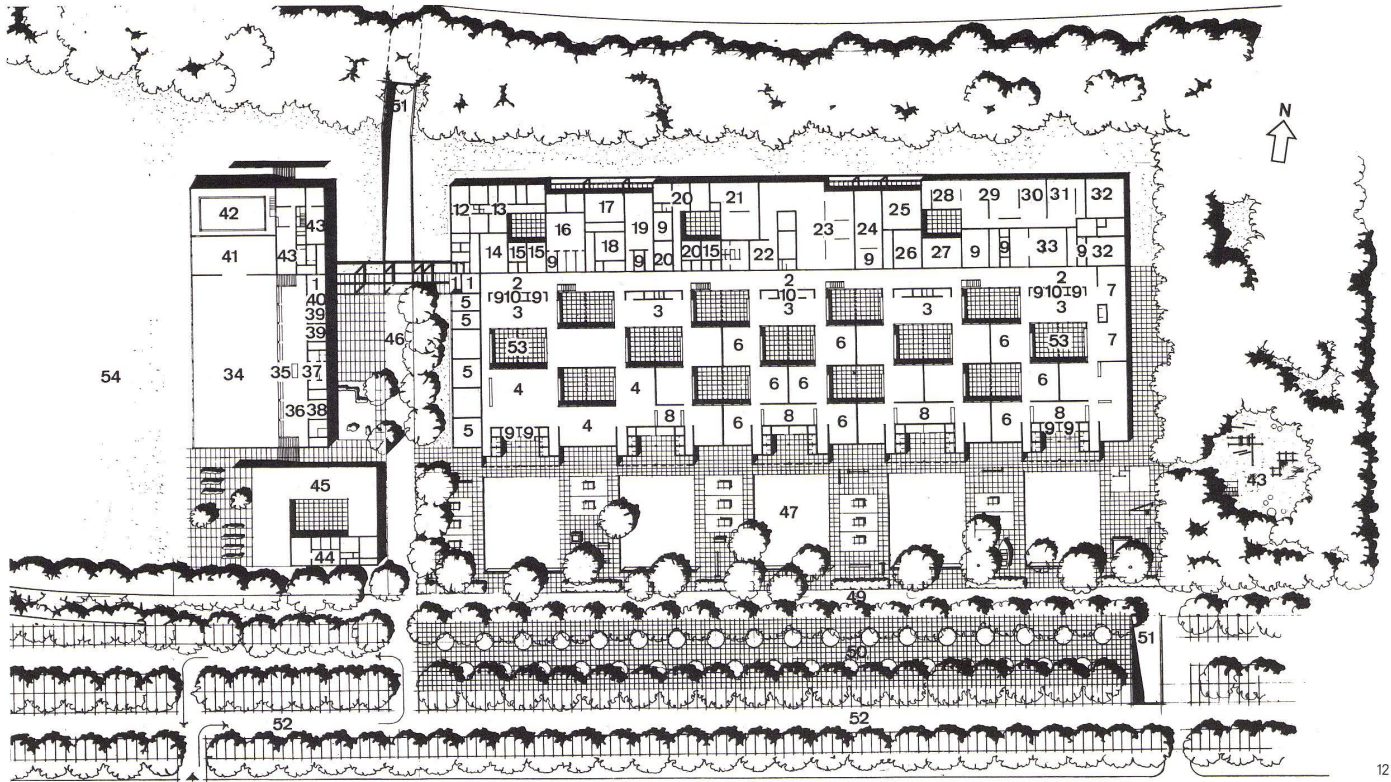


10



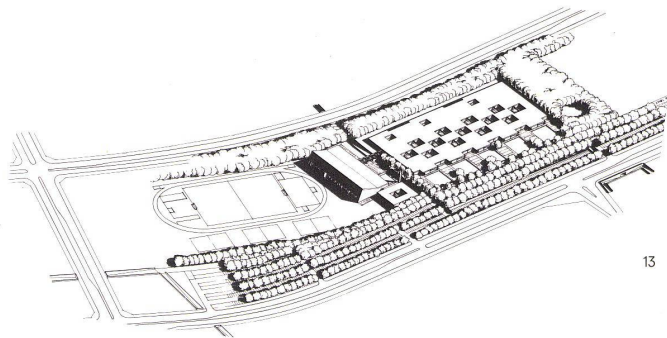
11





12

- 7  
Gymnastikraum.  
Salle de gymnastique.  
Gymnasium.
- 8-11  
Offener Gruppenunterricht.  
Enseignement en groupe ouvert.  
Open-plan group instruction.



13

- 12  
Erdgeschoß.  
Plan du rez-de-chaussée.  
Ground floor.

- 1 Haupteingang / Entrée principale / Main entrance  
2 »Bummelgang« / Promenoir / Promenade  
3 Gemeinschaftsraum / Salle communautaire / Common room  
4 Gemeinsamer Arbeitsbereich / Zone de travail collectif / Common work area  
5 Separate Klassen / Classes séparées / Separate classrooms  
6 Stammklassennischen / Niches formant classes principales / Home room nooks  
7 Kindergarten / Ecole maternelle / Kindergarten  
8 Abschnittsmediothek / Fichier mediotheque / Card-index  
9 Lager / Magasin / Stores  
10 Küche / Cuisine / Kitchen  
11 Hauswart / Concierge / Caretaker  
12 Arzt / Médecin / Physician  
13 Zahnarzt / Dentiste / Dentist  
14 Verwaltung / Administration  
15 Isolierzimmer / Chambre d'isolement / Isolation room  
16 Holzwerkstatt / Atelier de travail sur bois / Wood-working shop  
17 Mechanik / Mécanique / Mechanics  
18 Theorie / Théorie / Theory  
19 Metallwerkstätte / Atelier de travaux sur métal / Metalworking shop  
20 Büro / Bureau / Office  
21 Lehrerzimmer / Salle des professeurs / Teachers' room  
22 Pädagogische Werkstatt / Atelier pédagogique / Pedagogical studio

- 23 Mediothek- und Orientierungsraum / Mediotheque et salle d'orientation / Mediotheque and orientation room  
24 Naturkunde / Sciences naturelles / Natural science  
25 Informationsraum / Salle d'information / Information room  
26 Erholungsraum / Salle de repos / Recreation room  
27 Untersuchungsraum / Pièce d'examen / Examination room  
28 Keramik / Céramique / Ceramics  
29 Skulptur / Sculpture  
30 Textil / Textiles  
31 Nähen / Couture / Sewing  
32 Lernküche / Cuisine d'enseignement / Domestic science kitchen  
33 Singsaal / Salle de chant / Music room  
34 Ballspiele / Jeux de ballon / Ball games  
35 Zuschauerplätze / Spectateurs / Spectators  
36 Cafeteria / Cafétéria / Cafeteria  
37 Küche / Cuisine / Kitchen  
38 Konferenzraum / Salle de conférences / Conference room  
39 Toiletten / Toiletttes / Toilets  
40 Büro / Bureau / Office  
41 Gymnastik / Gymnastique / Gymnasium  
42 Schwimmbecken / Bassin de natation / Swimming-pool  
43 Umkleide / Vestiaires / Changing-room  
44 Hauswart / Concierge / Caretaker  
45 Freizeitlokal / Pièce pour loisirs / Recreation room  
46 Schulhof / Cour de l'école / School courtyard  
47 Spielplatz / Espace de jeu / Play area  
48 Bauspielplatz / Espace réservé à la construction / Area reserved for construction games  
49 Fahrradkurs / Espace pour vélos / Bike area  
50 Spazierweg / Chemin pour la promenade / Path  
51 Tunnel  
52 Autoparkplätze / Parkings voitures / Car parks

- 53 Pausenplatz / Cour de récréation / Recess yard  
54 Sportplatz / Terrain de sport / Playing field
- 13  
Isometrie der Gesamtanlage.  
Isométrie de l'ensemble.  
Isometry of complex.