

Zeitschrift: Bauen + Wohnen = Construction + habitation = Building + home : internationale Zeitschrift
Herausgeber: Bauen + Wohnen
Band: 27 (1973)
Heft: 8: Schulbauten = Écoles = Schools

Werbung

Nutzungsbedingungen

Die ETH-Bibliothek ist die Anbieterin der digitalisierten Zeitschriften auf E-Periodica. Sie besitzt keine Urheberrechte an den Zeitschriften und ist nicht verantwortlich für deren Inhalte. Die Rechte liegen in der Regel bei den Herausgebern beziehungsweise den externen Rechteinhabern. Das Veröffentlichen von Bildern in Print- und Online-Publikationen sowie auf Social Media-Kanälen oder Webseiten ist nur mit vorheriger Genehmigung der Rechteinhaber erlaubt. [Mehr erfahren](#)

Conditions d'utilisation

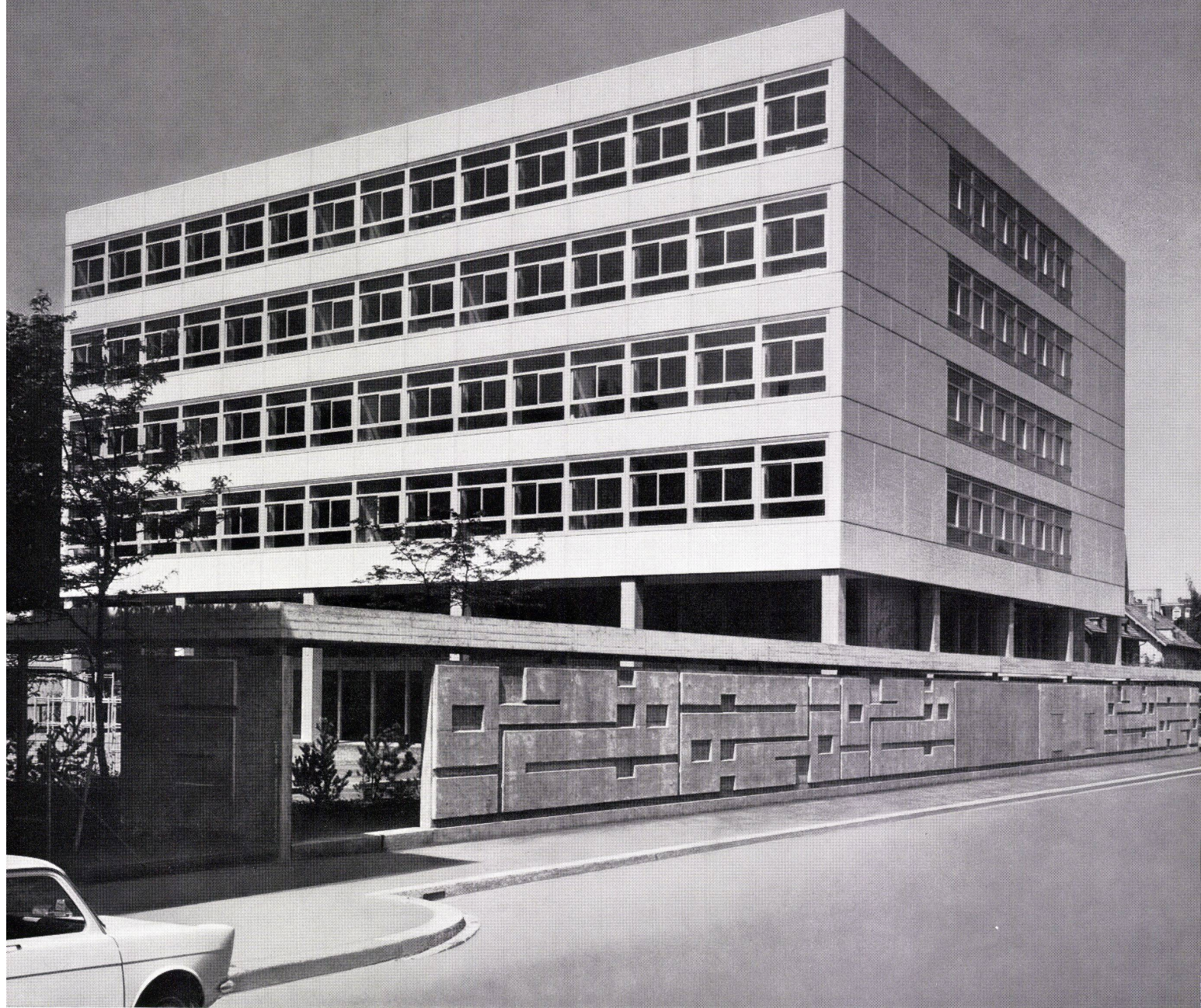
L'ETH Library est le fournisseur des revues numérisées. Elle ne détient aucun droit d'auteur sur les revues et n'est pas responsable de leur contenu. En règle générale, les droits sont détenus par les éditeurs ou les détenteurs de droits externes. La reproduction d'images dans des publications imprimées ou en ligne ainsi que sur des canaux de médias sociaux ou des sites web n'est autorisée qu'avec l'accord préalable des détenteurs des droits. [En savoir plus](#)

Terms of use

The ETH Library is the provider of the digitised journals. It does not own any copyrights to the journals and is not responsible for their content. The rights usually lie with the publishers or the external rights holders. Publishing images in print and online publications, as well as on social media channels or websites, is only permitted with the prior consent of the rights holders. [Find out more](#)

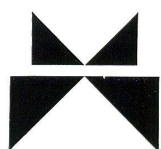
Download PDF: 22.02.2026

ETH-Bibliothek Zürich, E-Periodica, <https://www.e-periodica.ch>



Gewerbeschule Zürich, Abteilung für Frauenberufe

HZ-
Aluminiumfenster
und -Fassaden
für alle Bauten

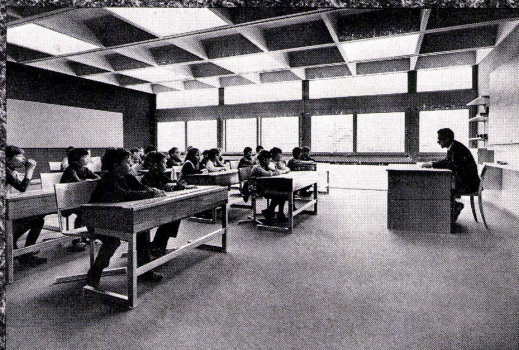


Metallbau
HZ Konstruktionen
Profilpresswerk

hädri ch ag

8047 Zürich Freilagerstrasse 29 Telefon 051/521252

Teppichböden mit der grössten Schulerfahrung heissen Syntolan



**Eine halbe Million m² in 350 Schulen
Stand Frühjahr 1973**

Diese stattliche Anzahl m² verlegter
Teppichböden in Schulen garantiert
die Zuverlässigkeit der Eigen-
schaften von Syntolan.

Fabromont AG, Fabrik textiler Bodenbeläge, hat in jahre-
langer Forschungsarbeit diesen Teppichboden mit dem
richtigen «Schulzeug» ausgerüstet. Syntolan ist der in
Europa meistgekauftte Schul-Teppichboden.

- Strapazierfähig
- Leicht zu reinigen
- Rutsicher
- Schallhemmend
- Flammhemmend
- Permanent antistatisch
- Bakterienhemmend

fabromont^{AG}

Ein Schweizer-Qualitätsprodukt der Fabromont AG
Fabrik textiler Bodenbeläge
3185 Schmitten/Schweiz
Telefon 037 36 15 55 Telex 96 162

syntolan

syntolan quick
step

syntolan

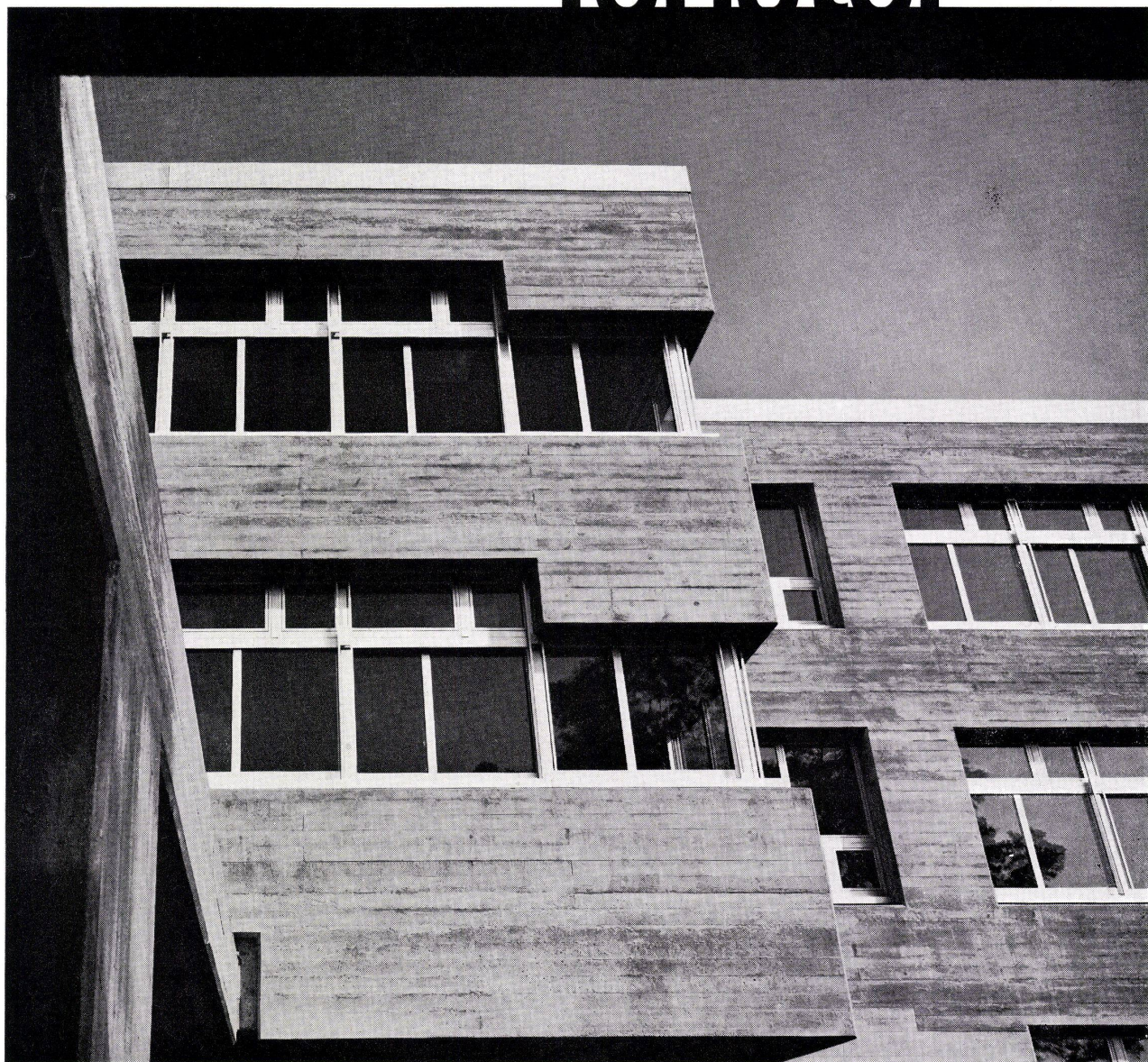
structura

fabrolan

Verkauf durch den Fachhandel

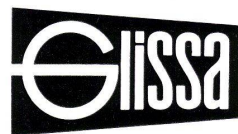
ein Bauelement unserer Zeit | präzise, formal und funktionell gestaltet |

aluminium fenster



Aluminiumfenster in allen Ausführungen
Vollisolierte Aluminiumfenster ALSEC
Holzmetallfenster FENELOX in Aluminium
und Bronze

Glissa AG
8200 Schaffhausen
Telefon 053 5 92 31
Telex 76347



Baufachleute sollten sich auf das Gestalten und Bauen konzentrieren, das Rechnen und Schreiben aber lieber einem Computer überlassen!

(Der macht das genauer, schneller und billiger!)

Die Interex-Datenverarbeitung hat sich auf die Abrechnung von Baukosten spezialisiert und ist in der Lage, Ihnen ein umfassendes Dienstleistungs-Programm anzubieten:

Wir erstellen für Sie innert 2-3 Tagen Ihre Devis, Werkverträge, Zwischen- und Endabrechnungen.

Devis nach VSS, CRB oder Ihren Privaten Devis. Alles in übersichtlich angeordneten Devis. Alles in übersichtlich angeordneter Druckschrift.

Damit entlasten wir Sie von zeitraubenden Routinearbeiten, wodurch Ihre Termin-Situation wiederum beachtlich verbessert werden kann.

Wir orientieren Sie laufend über den aktuellen Baukostenstand.

Die Abrechnungen sind à jour, Kostenüberschreitungen werden rechtzeitig erkannt, die Baukosten sind transparenter.

Wir erledigen für Sie den gesamten Zahlungsverkehr, inklusive Buchhaltung.

Interex-Datenverarbeitung – die rationellste Methode, Baukosten in den Griff zu bekommen!

Mehr erfahren Sie aus unserer ausführlichen Dokumentation, die mit nachfolgendem Interesse-Coupon bei uns angefordert werden kann.

Interesse-Coupon

☐

Bitte senden Sie mir (uns) Ihre ausführliche Dokumentation und Preisliste.

☐

Tiefbau

☐

Hochbau

Bitte besuchen Sie mich (uns) nach vorhergehender, telefonischer Anmeldung, damit wir uns über die rationellste Lösung meiner (unserer) Abrechnungsprobleme unverbindlich unterhalten können.

Firma:

Sachbearbeiter(in):

Adresse:

Ausschneiden und einsenden an: Interex-Datenverarbeitung, 8006 Zürich, Haldenbachstrasse 27.

INTEREX
INTEREX
INTEREX
INTEREX

Datenverarbeitung

Haldenbachstr. 27
8006 Zürich
Telefon 01 32 34 92

Erfolg kommt mit dem Wohlbefinden.

«Heureka, ich hab's gefunden!», hörte man Archimedes rufen, als er das Gesetz vom Auftrieb entdeckte. Wo entdeckte? In der Badewanne – wo denn sonst! Sagt die Überlieferung.

Nicht überliefert ist, wie viele Geistesblitze, blendende Ideen und erfolgreiche Einfälle seit Archimedes' Zeiten im Bad gefunden wurden. Wenig sind es nicht. Denn ein Bad in einem schönen Bad inspiriert. Lässt den Alltag vergessen. Entspannt, regt an, macht unbeschwert. Wer sich wohl fühlt, hat auch Erfolg. Und wer Erfolg hat, hat mehr vom Leben.

Wenn Sie also etwas für Ihr Wohlbefinden tun wollen, sehen Sie sich unsere Bäder an. Die Komfortbäder, die Traumbäder, die Erfolgsbäder mit der bequemen Wanne. Mit den modernen Apparaten. Mit den schönen farbigen Wandbelägen. Von Sanitas.

Möglich, dass wir Sie in unserer Ausstellung plötzlich rufen hören: «Heureka, ich hab's gefunden!» Dann wird auch der Erfolg nicht auf sich warten lassen.



Ihr Sanitär-Grossist mit dem
freundlichen Service

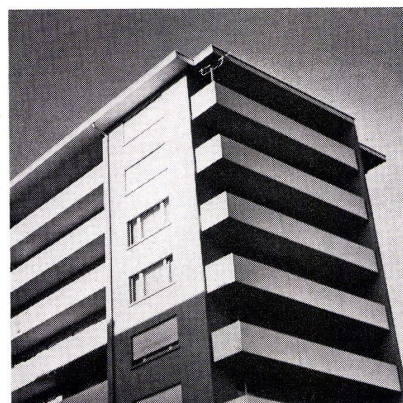
sanitas

Sanitäre Apparate, Sauna, Küchen

8031 Zürich, Limmatplatz 7, 01 425454. 3018 Bern-Bümpliz, Bahnhöweg 82, 031 551011
9000 St. Gallen, Sternackerstr. 2, 071 224005. 4056 Basel, Kannenfeldstr. 22, 061 435550



Verputz hat Charakter.



Wir machen Häuser wohnlich. Mit Wänden und Decken, die Charakter haben. Wir machen Verputz in allen Variationen, damit Sie mit uns jedes Problem lösen können. Wir haben den Verputz nicht erfunden, aber wir haben ihn wesentlich besser gemacht, damit er den Anforderungen anspruchsvoller Architekten gerecht wird. FIXIT ist schlagfest, frei

von Rissbildung und dank dem Zusatz von hochwertigem Kunststoff beinahe unsterblich. Wir machen Verputz für Leute, denen die «Beton-Bunker-Atmosphäre» moderner Wohnlandschaften langsam unheimlich wird.

FIXIT hat Charakter.

Bitte informieren Sie uns über ihr Verputz-Sortiment

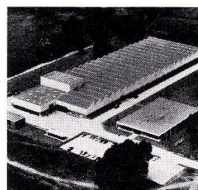
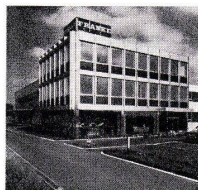
Absender: _____

Ausschneiden und einsenden an



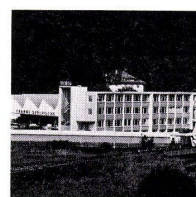
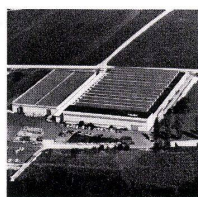
Franz Haniel AG
Informationsabteilung
St.-Alban-Anlage 46
4002 Basel

B
Belgien:
Franke S.A.
9400 Ninove
Fabrikation und
Verkauf



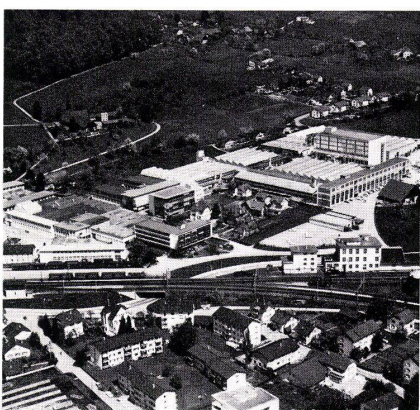
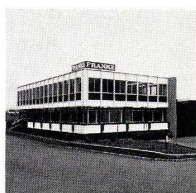
NL
Holland:
Franke
Roestvrijstaal
Nederland B.V.
Helmond
Fabrikation und
Verkauf

D
Deutschland:
Werk 3
Franke GmbH
7808 Säckingen
Fabrikation und
Verkauf

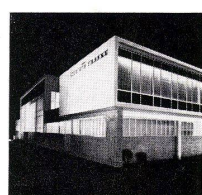


D
Deutschland:
Werk 1
Franke GmbH
7505 Ettlingen
Fabrikation und
Verkauf
Werk 2 Fabrikation

F
Frankreich:
Franke France S.à.r.l.
Chambly
Verkauf



CH
Schweiz:
Walter Franke AG
4663 Aarburg
Das Schweizer
Stammhaus



E
Spanien:
Soberana S.A.
Mollet/Barcelona
Lizenzbetrieb

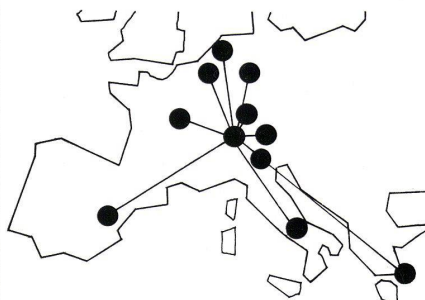
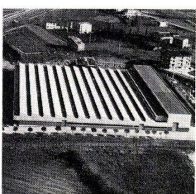


A
Oesterreich:
Franke-Metallwaren-
Erzeugungs- und
Vertriebsges. mbH
6971 Hard/Vorarlb.
Fabrikation und
Verkauf

I
Italien:
Werk 2
Franke S.p.A.
Aprilia/Latina
Fabrikation und
Verkauf

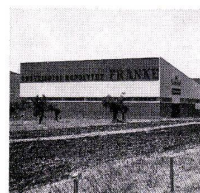


I
Italien:
Werk 1
Franke S.p.A.
Peschiera del Garda
Fabrikation und
Verkauf



FRANKE

GR
Griechenland:
Oerlikon electrode
industry S.A.
Athen
Lizenzbetrieb



Internationale Blick-Punkte

Coupon:

Bitte informieren Sie uns über:

- ☐ Spültische und Abdeckungen
- ☐ Haushaltküchen
- ☐ Badezimmermöbel
- ☐ Grossküchen
- ☐ Zivilschutz- und Militärküchen
- ☐ Spital-Einrichtungen
- ☐ Bau-Normelemente
- ☐ Apparate für die chemische, Textil-, Lebensmittel-, Getränkeindustrie
- ☐ Schlacht- und Metzgerei-Einrichtungen

Einsenden an:
Walter Franke AG, 4663 Aarburg, Tel. 062 41 21 21

Name _____

Adresse _____

PLZ/Ort _____

sind die europäisch orientierten und engagierten Franke-Betriebe in neun Ländern, die in der Verarbeitung von rostfreiem Stahl eine bedeutende Position einnehmen.

Nebst dem Schweizer Stammhaus in Aarburg hat Franke Fabriken in Deutschland, Belgien, Oesterreich, Holland und Italien, eine Verkaufsorganisation in Frankreich und Lizenzbetriebe in Griechenland und Spanien.

Diese Unternehmungspolitik mit dem gegenseitigen Waren-, Informations- und Erfahrungsaustausch vermittelt Franke ein

umfangreiches Fachwissen in all seinen Produktionsbereichen.

Die Betriebe der Franke-Organisation haben verschiedene Funktionen, alle jedoch zusammen ein gemeinsames Prinzip: die dem jeweiligen Problem individuell angepasste beste Lösung.

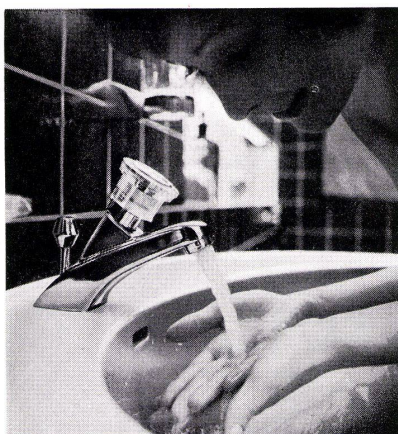
**Franke — zukunftsorientiert
im Dienste Ihrer Sache.**

GROHE macht Armaturen.

Einhandmischer- Wassermenge und -temperatur im Handumdrehen.



MOEN-Einhandmischer sind ausgereifte Konstruktionen des grössten Sanitärarmaturen-Herstellers der Welt. Formschön im Design und einfach in der Bedienung. Spielend leicht lässt sich über einen Drehgriff Wassertemperatur und -menge stufenlos regeln. Es gibt viele MOEN-Varianten für Badezimmer und Küche. Einige davon auch vergoldet. Für besonders exclusive Ansprüche. MOEN-Einhandmischer machen den Umgang mit Wasser zum Vergnügen.



Mehr erfahren Sie, wenn Sie uns diesen Kupon zusenden.

Friedrich Grohe Armaturenfabrik, D 5870 Hemer.
Vertretung für die Schweiz und Liechtenstein:
A. Brennwald, 8942 Oberrieden ZH, Hubstrasse 6,
Telefon: 01 720 42 87/88 - 01 720 42 34

Mich interessieren aus dem Grohe-Programm:

- ☐ Klassische Armaturen
☐ Einhandmischer
☐ Thermostatisch gesteuerte Armaturen

Name _____
Plz./Ort _____
Strasse _____

A2-A-348 CHD

GROHE. Qualität, Perfektion, Komfort.

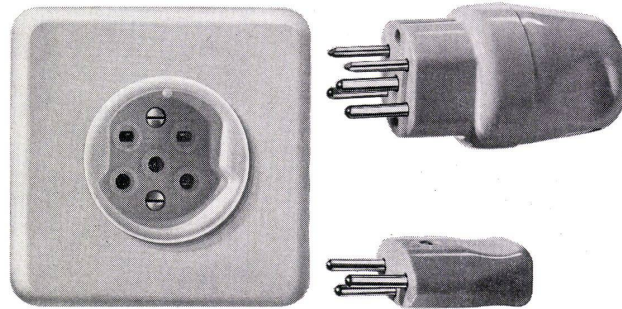


Im weltweiten Firmenverband der ITT

Klassische Armaturen — Einhandmischer — Thermostatisch gesteuerte Armaturen

**Meistens sind Stromzapfstellen nur
für ein Spannungssystem ausgelegt.**

**Es sei denn, es wären
Feller-Universal-Steckdosen.**



Die Feller-3/5-pol-Universal-Steckdose zum Beispiel bietet unter allen Hausinstallations-Steckkontakten die grösste Freizügigkeit für den Anschluss von Apparaten: Ob Kleinapparate bis 2,2 kVA oder Grossapparate bis 6,5 kVA, sie alle können angeschlossen werden. Ob 220V (2 P+E) oder 380V (3 P+N+E), ob Einphasen- oder Drehstrom, ob in der Werkstatt, dem Labor oder der Küche, die Feller-Universal-Steckdose bietet immer ideale Anschlussmöglichkeiten.

Aber Technik erschöpft sich bei Feller nicht in sich selbst: Das Feller-3/5-pol-Steckkontaktsystem stellt eines der elegantesten installationstechnischen Erzeugnisse dar.

Die mit Feller-Produkten ausgerüsteten Anlagen werden nicht nur heute, sondern auch in Zukunft ihre Sicherheit und Problemlosigkeit behalten.

Das ist das Resultat des bewährten Feller-Prinzips: ständige Weiterentwicklung, Qualitätsarbeit, umfassendes Programm und modernes Design.

Adolf Feller AG, 8810 Horgen, Tel. 01 725 65 65



ein Name und ein Prinzip für die Praxis

Be-greifen Sie, be-sitzen Sie Leder echtes Leder



und Sie begreifen, was es heisst, echte Ledermöbel zu besitzen

**LACAR
NAPPA**

Verkauf: Gut + Co 8152 Glattbrugg ZH

LACAR NAPPA

ein Markenname, der seit Jahrzehnten für bestes Schweizer Qualitätsleder bürgt

der Inbegriff weich gegerbten Leders, fein im Griff und sprichwörtlich zäh

3 Ausführungen:

LACAR-NAPPA-RUSTICAL

Das Standard-Möbelleder, das alle Strapazen aushält

LACAR-NAPPA-RUSTICAL ist chromgegerbt und mit Anilinfarben durchgefärbt. Seine Oberfläche ist mit einem feinen, leicht pigmentierten Lackfinish ausgerüstet, der dem Leder seine hervorragenden Gebrauchseigenschaften vermittelt:

Wasser- und ölfest, abwaschbar mit Seifenwasser, lichtecht und nicht abfärbend.

Je nach der verwendeten Rohware ist LACAR-NAPPA-RUSTICAL mit verschiedenen Narbenprägungen in entsprechenden Preislagen lieferbar.

Pflegehinweis:

Flüssigkeiten und Schmutz aller Art dringen nicht in das Leder ein und können daher leicht abgewischt werden. Gelegentlich mit schwachem Seifenwasser reinigen, gut trocknen lassen und mittels Wollappen polieren.

Keine Pflegemittel verwenden!

LACAR-NAPPA-ANTIK

Das Möbelleder für Ledernarren

In voller Weichheit chromgegerbt, mit besten Anilinfarben durchgefärbt, mit einem Spezial-Finish pflegeleicht gemacht – Leder, wie es nicht schöner sein könnte. Seine ausgesuchte Rohware bedingt allerdings einen höheren Preis; seine natürliche Oberfläche ist etwas delikat und sollte vor greller Sonne geschützt werden.

Pflegehinweis:

Flüssigkeiten und Schmutz aller Art dringen nicht in das Leder ein und können daher leicht abgewischt werden. Gelegentlich mit schwachem Seifenwasser reinigen, gut trocknen lassen und mittels Wollappen polieren.

Keine Pflegemittel verwenden!

VELCAR-NAPPA

Das Wildleder unter den Möbelledern

VELCAR-NAPPA ist hergestellt wie LACAR-NAPPA-ANTIK, wird aber umgekehrt aufgezogen, das heisst, die Leder-Innenseite wird herausgekehrt.

Diese Seite ist mit Scotchgard imprägniert.

VELCAR-NAPPA ist preisgünstig, unempfindlich gegen Kratzer und nicht heikel.

Pflegehinweis:

Zur Vorbeugung Leder schon am neuen Möbel mit Scotchgard-Spray behandeln. Wasser-, Getränke- und Schmutzflecken sofort feucht abwischen.

Fett- und Ölflecken sowie Handgriff- und Kopfliegstellen feucht mit etwas Handseife reinigen, dann mit sauberem Wasser nachwischen. Nach vollständiger Trocknung mit einer Wildlederbürste reiben, bis Farbe wieder ausgeglichen. Anschliessend mit Scotchgard-Spray nachbehandeln.

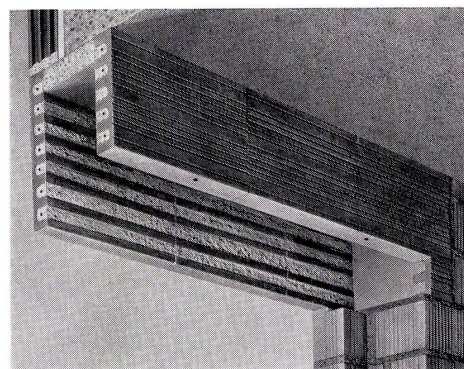
Hersteller: Max Gimmel AG, Gerberei, 9320 Arbon

Verkauf: Gut + Co 8152 Glattbrugg, Tel. 01 / 810 44 11



Es ist uns tatsächlich gelungen, an den seit Jahren bewährten STAHLTON® Rolladen- stürzen etwas zu verbessern.

*Die einbaufertigen Tragelemente ermöglichen einen raschen,
spriess- und schalungsfreien Einbau, bieten einen guten,
gleichmässigen Putzgrund und gewährleisten eine schwind-
und rissfreie Konstruktion. Diese wesentlichen Merkmale
der STAHLTON-Rolladenstürze ergeben eine statisch, konstruktiv
und wirtschaftlich optimale Lösung.
Nun verbesserten wir einen weiteren entscheidenden Faktor:*



Die Lieferfrist

*Mit der Einführung von standardisierten
Rolladenstürzen wurde dies möglich.
Die STAHLTON-Standard-Rolladenstürze
werden in genormten Längs- und Querschnitts-
abmessungen hergestellt. Die Standardisierung
rationalisiert die Produktion, verkürzt
die Lieferfristen und garantiert
niedrigste Preise.*

*Falls Ihnen mit der normalen Lieferfrist
der STAHLTON-Standard-Rolladenstürze
noch nicht gedient ist, oder wenn Sie
die STAHLTON-Standard-Rolladenstürze
noch kurzfristiger benötigen, ist Ihnen
unser Herr Stäuble (Tel. 01/47 64 00, int. 224)
gern behilflich.*



STAHLTON AG

Zürich St. Gallen Lugano

Verlangen Sie unsere Prospekte und Preislisten.

Coupon

Bitte einsenden an

STAHLTON AG
Abt. Bauelemente
Riesbachstr. 57
8034 Zürich

*Ihr Lieferprogramm über die STAHLTON-Standard-
Rolladenstürze interessiert mich. Senden Sie
mir umgehend Ihre Prospekte und Preislisten.*

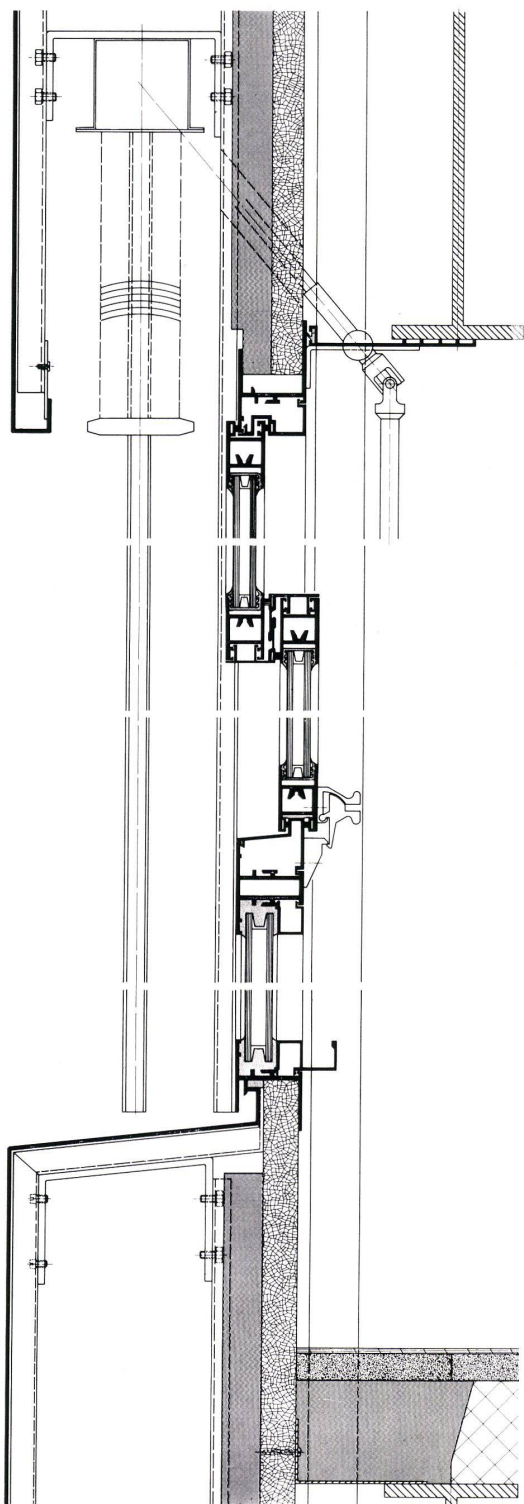
Stempel:

z. Hd. von: _____

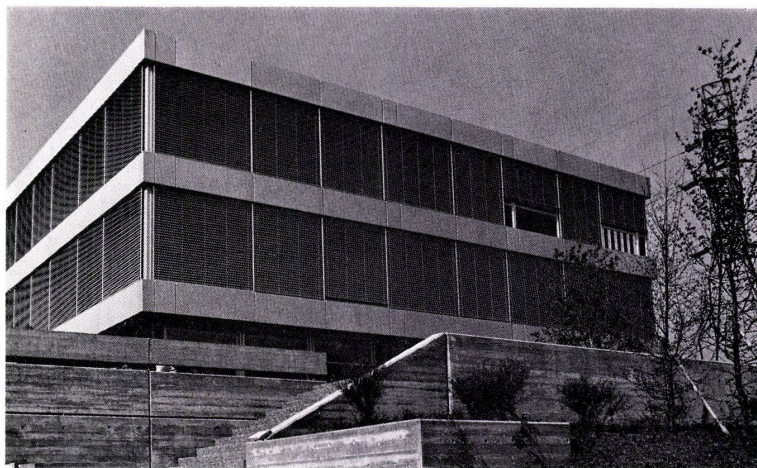
BW

hirsch metall bau biel

ihr spezialist für alu-fenster alu-fassaden



Vertikalschnitt 1:5

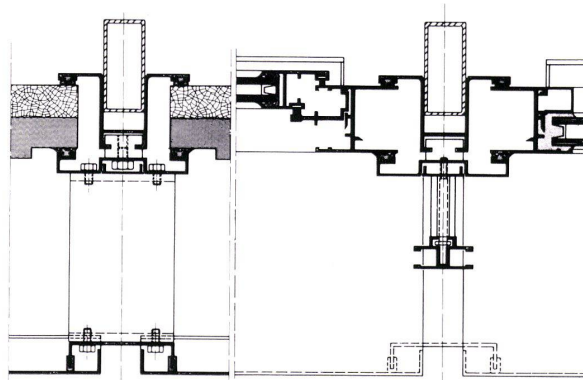


Schulanlage Worblafen

**Eine zweckmässige und preisgünstige Lösung
für Schul- und Verwaltungsbauten**

- Leichtmetall-Vorhangfassade
- Vertikal-Schiebefenster mit Isolierverglasung
- Durisol-Brüstungselemente
- vorgesetzte Aluminium-Blende als Storenkasten
- wetterfeste Lamellen-Raffstoren

**Fachmännische Beratung durch
Matallbau Hirsch, Längfeldweg 115, 2504 Biel**



Horizontalschnitt 1:5

Der Lehrstoff sitzt besser, wenn man besser sitzt.

Schulärzte informieren mit Nachdruck: Von Generation zu Generation nehmen die Haltungsschäden und die krankhaften Veränderungen der Wirbelsäule zu. Bloss 40 % der Schulentlassenen haben eine normale, gesunde Wirbelsäule!

Einer der Gründe für diese Haltungsschäden: Ungeeignete Schulsitze! Denn die Wirbelsäule des Kindes entwickelt sich gerade während den Schuljahren besonders stark. Falsches Sitzen, falsche Sitze begünstigen Rückgrat-Deformationen, Schäden, die lebenslänglich nicht mehr gutzumachen sind.

Embru möchte mit seinen Schul-Stühlen beitragen zur gesunden Wirbelsäulen-Entwicklung der Kinder. Embru gab deshalb der Wissenschaft den Auftrag, den idealen Schul-Sitz zu konstruieren.



Embru-Schulstuhl 4585

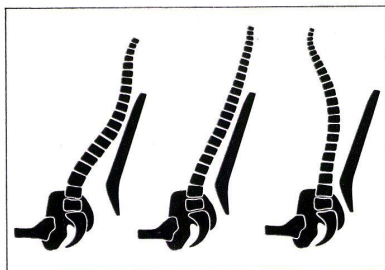
Modell A
6.-8. Altersjahr



Modell B
8.-14. Altersjahr

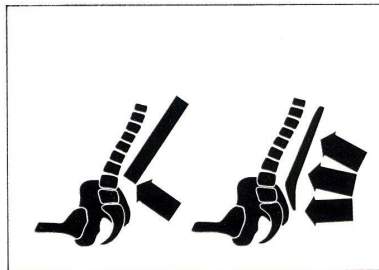


Modell C
ab 14. Altersjahr



Die Profilierung des neuen Sitzes erlaubt verschiedene bequeme Sitzhaltungen. Immer wirkt sie einer übermässigen Rundung des Rückens entgegen.

S 15/72



Die Wirbelsäulenform wird massgeblich durch die Stellung des Beckens bestimmt. Die neue Rückenlehne beeinflusst direkt die Beckenstellung durch Abstützung der Kreuz- und Lendengegend. Unangenehme Druckpunkte werden vermieden.

Nach eingehenden Studien wurde das neue Embru-Modell gefunden, der Stuhl, der in drei Grössen für jede Körperform und jedes Schulalter passt. Drei seiner Hauptvorteile:

- Keine Press-Wirkung auf die Schenkel.
- Bei flach aufgestellten Füßen entsteht an den Kniegelenken ein Biegewinkel von 90°.
- Die neue doppelgewölbte Rückenlehne und der durchkonstruierte Sitz sind in vielen Positionen bequem; das begünstigt häufigen Haltungswechsel und damit das gesunde Training der Skelettmuskulatur.

Verlangen Sie bitte die ausführliche Dokumentation über die neuen Modelle der Embru-Schulstühle 4585 A, B, C. Sie werden darin Interessantes lesen über die Ergonomie-Tests, die der Schaffung des neuen Embru-Stuhles zugrunde liegen.

embru

Embru-Werke, 8630 Rüti ZH
Telefon 055 / 31 28 44

Usines Embru, 8630 Rüti ZH, Agence de Lausanne: ch. Montolivet 18 bis, Tél. 021 / 27 42 57 / 26 60 79, visite seulement sur rendez-vous

RHS

Hohlprofile



Generalimporteur

Jansen AG
9463 Oberriet SG
Telefon 071 781244

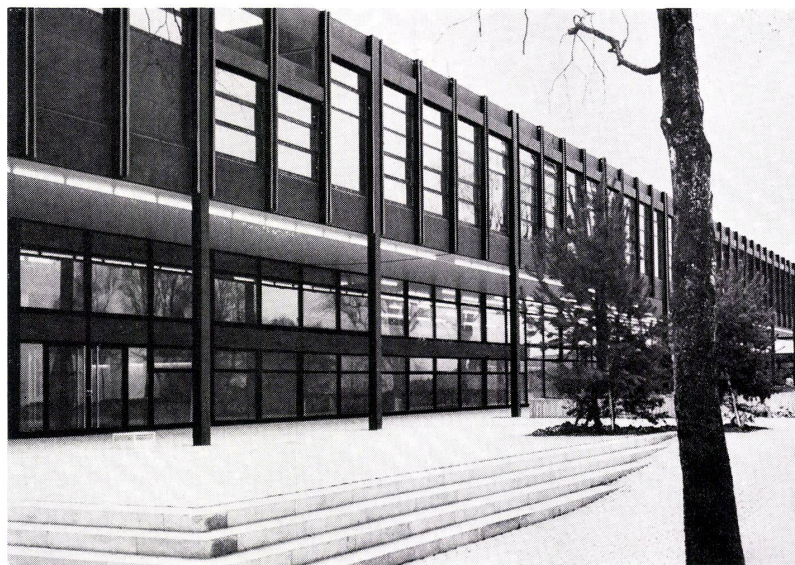
Verkaufszentrale für die französische Schweiz

Notz + Co AG Brugg-Biel
Postfach, 2501 Biel
Telefon 032 29911, 25522

Lagerhalter:

Debrunner & Cie AG, St. Gallen
071 27 62 33, 27 63 33
Debrunner & Cie AG, Frenkendorf
061 94 40 44
Kindlimann AG, Wil SG
073 22 31 31
Pestalozzi + Co, Zürich
01 25 16 40
Pestalozzi + Co, Lugano
091 59 25 31
Stocker + Co, Luzern
041 22 07 04
Francillon & Cie SA, Lausanne
021 22 64 94
Kiener + Wittlin, Bern-Zollikofen
031 86 09 11
Noverraz & Cie AG, Genf
022 32 90 28

Interkantionales Technikum, Rapperswil





GEHRIG

Maschinenfabrik F. Gehrige + Co. AG
6275 Ballwil/LU, Tel. 041 / 89 14 03
bittet Sie, auf der Rückseite
weiterzulesen.

Wir können mit Vergnügen dienen, wo sonst in der Frage Waschautomat niemand weiterhilft

Als Beispiel: wenn ein Waschautomat in eine Schweizernorm-Küche eingebaut werden soll...

Wir haben den richtigen Waschautomaten für Wohnblöcke, für das Mehrfamilienhaus, für das Einfamilienhaus, für die Mietwohnung, für die Eigentumswohnung. Wir haben also immer den Automaten, der auf ganz bestimmte Bedürfnisse haargenau zugeschnitten ist.

So das Modell Gehrig Lavella TS 550. Es ist 55 cm breit und passt exakt in jede Schweizer Normküche.

Eingebaut bleibt der Waschautomat unsichtbar. Eine 55-cm-Elementtür deckt ihn vollständig zu.

Die Gehrig Lavella TS 550 ist also genau das richtige Modell

für Luxuswohnungen, Eigentumswohnungen, Ferienwohnungen und für grosszügige Appartements. Sie findet dort noch Platz, wo ein Extra-Raum für Wascheinrichtungen fehlt.

Dieser Automat — ein Musterbeispiel schweizerischer Maschinenbaukunst — ist mit allen Vorzügen modernster Qualitätsmaschinen ausgestattet: narrensichere Einknopfautomatik, 15 vollautomatische, elektrisch gesteuerte Programme, 3-Kammersystem für Vorwaschmittel, Waschmittel und Wäscheveredler, robuste, auf höchste Betriebssicherheit ausgerichtete Konstruktion.

Ihr Fassungsvermögen liegt bei 3,5 kg. Geradezu ideal für eine Familie! Denn Waschen in kleineren Chargen geht so nebenbei und die Hausfrau fühlt sich kaum belastet. Die Maschine dient als Schmutzwäsche-Kammer. Ist sie voll, genügt die Knopfdrehung!

Hier die technischen Daten: Leistungen: Heizung 3,6 kW, Motor 200 W, Tourenzahl Schwingen 820 U/min. Anschlusswerte: 3 x 380 V oder 3 x 220 V oder 1 x 380 V oder 1 x 220 V nach Wunsch; Kaltwassereinlauf 1/2" G, Gewindeanschluss 3/4" G, Ablaufleitung 1 1/4" G, Wasserdruck 1,5-4 atü.

Bitte verlangen Sie unsere Offerte und die vollständige Dokumentation. Lassen Sie sich über unsere interessanten Kombinationsabschlüsse orientieren. Interessant schon darum, weil wir Ihnen in jedem Fall mit dem genau angepassten Automatentyp dienen können.

Maschinenfabrik
F. Gehrig + Co. AG
6275 Ballwil-Luzern
Telefon 041 / 89 14 03

▲ 50.2.3/8



Maschinenfabrik F. Gehrig + Co. AG
6275 Ballwil/LU, Tel. 041 / 89 14 03

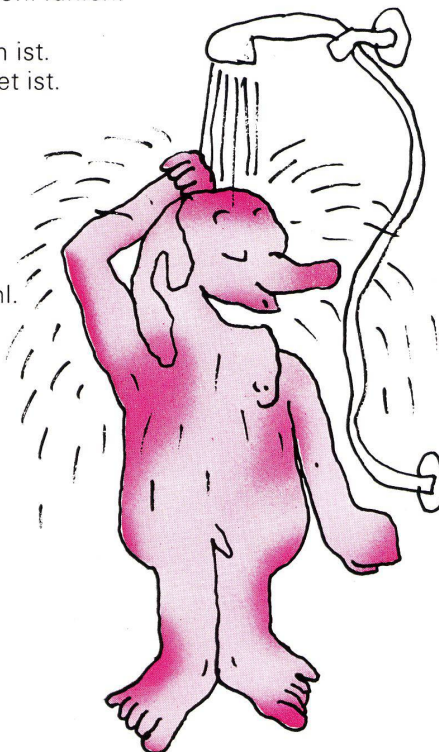
Wie gut ist baden?

In einer Wanne baden.
Gut.
In einer grossen Wanne baden.
Besser.
In einer grossen Wanne nicht nur baden.
Noch besser.
Also:
Zum Beispiel lesen.
Oder Musik hören.
Oder ein Steak essen.
Oder Tee trinken.
Ja, noch besser.
Und dann vielleicht duschen.
Sehr gut.
Und dann sich einfach wohl fühlen.

Wenn das Bad also warm ist.
Und praktisch eingerichtet ist.
Und schön ist.
Und freundlich ist.
Und gemütlich ist.
Also wohnlich ist.
Dann ist Baden sehr gut.

Dann fühlt man sich wohl.
Und wer sich wohl fühlt,
ist gesund.
Und wer gesund ist,
lebt länger.

Ein gutes Bad ist gut,
um länger zu leben.



Coupon

Wenn Sie auch der Meinung sind, dass Badezimmer gemütlicher, wohnlicher, farbiger, fröhlicher und praktischer werden sollten. Und wenn Sie darum gern wissen möchten, welche Möglichkeiten es gibt, ein Badezimmer schöner zu machen. Dann füllen Sie diesen Coupon aus und senden ihn an die «Aktion gegen langweilige Badezimmer».

- ☐ Ich will zunächst Prospekte anschauen.
- ☐ Ich will einen Ausstellungsraum besichtigen.
- ☐ Ich bin Bauherr.
- ☐ Ich bin Architekt.
- ☐ Ich bin Haus- oder Wohnungsbesitzer.
- ☐ Ich bin Mieter.

Name:

Strasse:

PLZ/Ort:

Tel.:

Aktion gegen langweilige Badezimmer.

Informationsstelle der sanitären Branche, Sihlstrasse 55, 8001 Zürich, Tel. 01 25 68 22

B+W



1. Das sind die inneren Vorteile der neuen CUPOLUX®-Lichtkuppeln:

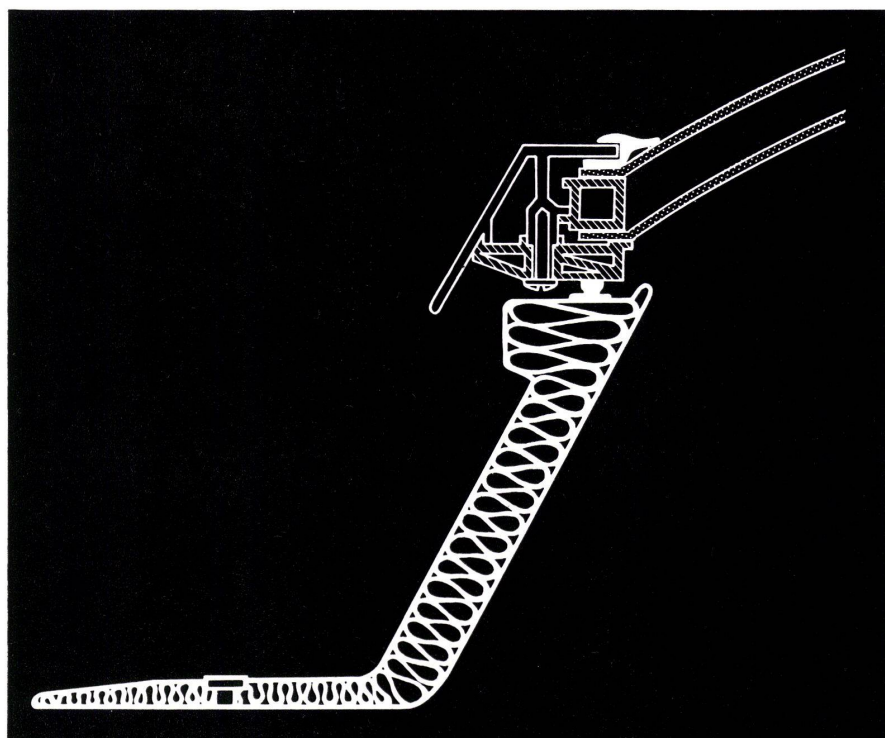
Lichtbeständigkeit, keine Vergilbung, minimale Wärmeverluste und keine Materialspannungen dank besonderer Werkstoffe und einer durchdachten Konstruktion.



Für CUPOLUX-Lichtkuppeln wird nicht irgendein transparentes Material verwendet, sondern zwei durch eine isolierende Luftschicht getrennte Schalen aus Acrylglas opal. Diese bieten bei hoher Lichtdurchlässigkeit einen optimalen Schutz gegen Wärmeeinstrahlung. Sie sind so gelagert, dass sie sich spannungsfrei ausdehnen können.

Der verwindungssteife Aluminiumrahmen in Kombination mit einem Hart-PVC-Klemmprofil schliesst den Aufsetzkranz nach allen Seiten fugenlos ab. Unter normalen Verhältnissen wird eine Kondensatbildung vermieden.

Die neuen CUPOLUX-Lichtkuppeln lassen sich wie Fensterflügel montieren und zeichnen sich durch Formschönheit, praxisgerechte Funktion und Dauerhaftigkeit aus.



CUPOLUX-Lichtkuppeln sind montagefertige Bauelemente, die sich jederzeit in CUPOLUX-Lüfter ändern lassen, und entstammen dem grössten Lichtkuppelwerk Europas. Konstruktion und Wahl der Werkstoffe sind das Ergebnis jahrzehntelanger Erfahrung. Die Planung von Grossserien macht auch für die Details eine ausgefeilte Ingenieurslösung möglich.

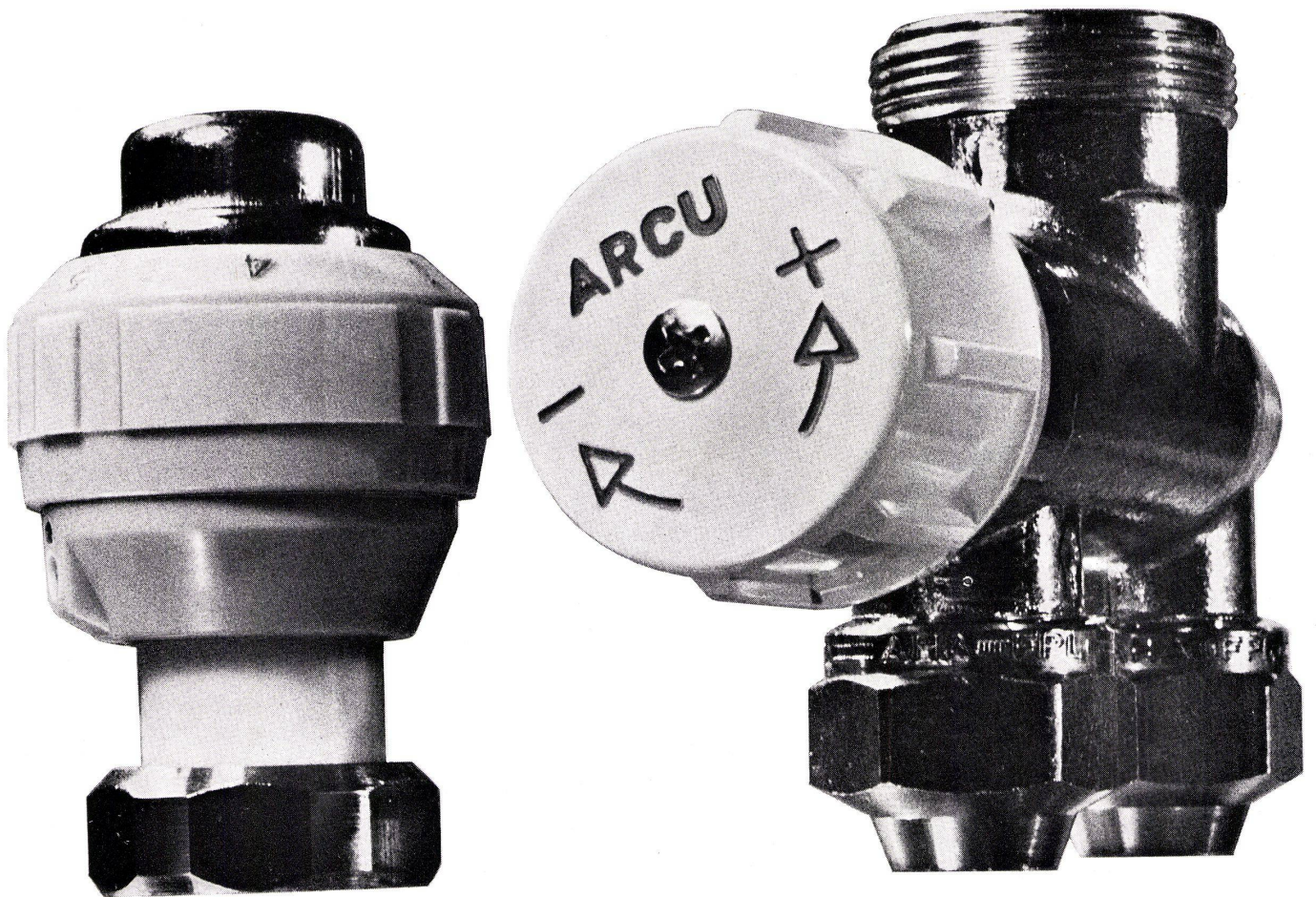
CUPOLUX-Lichtkuppeln sind Fenster zum Himmel

Fachmännischer Einbau durch eigene Montageequipen in der ganzen Schweiz.



Jakob Scherrer Söhne AG
8059 Zürich 2
Allmendstrasse 7
Telefon 01 25 79 80

4. massgebend



Massgebend für die Auswahl der Heizungsanlage-Bauteile ist nebst dem wirtschaftlichen und sicheren Funktionieren, der Variabilität, der zeitgemässen Form sowie der problemlosen Montage letztlich doch der Preis.

Interdomo hatte schon immer «Spitzenreiter» mit all diesen Vorzügen.

Massgebend für unsere Überschrift ist diesmal speziell unser Arcu-Einrohrventil K-1100.

Das Baukastensystem des Arcu-Einrohrventils K-1100 bietet Möglichkeiten, die von keinem Konkurrenzfabrikat erbracht werden. Das Arcu-Einrohrventil K-1100 lässt sich jederzeit in ein Drosselventil umbauen. Das Arcu-Einrohrventil K-1100 ist gegen den Heizkörper ganz absperrbar. Jederzeit kann ein Thermostat aufgebaut werden, ohne Eingriff ins Ventilgehäuse (also ohne Heizungsentleerung).

Verlangen Sie unsere Dokumentation, und Sie werden feststellen, das Arcu-Einrohrventil ist nicht nur durch seine Leistung, sondern auch durch seinen Preis massgebend.

INTERDOMO

Ein Europäer in allen Heizungsdimensionen

Interdomo SA Suisse Bernstrasse 101 3053 Münchenbuchsee Bern Telefon 031 86 22 11

Mit unserer Hilfe spielen Sie beim Isolieren und Abdichten die richtige Karte aus.

Viele bauen auf uns, um ihnen bei Flachdach-Isolierungen und Abdichtungen den Weg zum aufgabengerechten Produkt zu weisen.

Als tonangebendes Unternehmen der Schweiz für den Verkauf von Dichtungsbahnen aus Bitumen, aus Kunststoff, sowie neuerdings aus Bitumen/Kunststoff sind wir es unserem Berufsstolz schuldig, eine Lösung für jedes Abdichtungsproblem bereit zu halten. Deshalb bieten wir eine

lückenlose Reihe von Dichtungsbahnen höchster Qualität.

Nicht weniger ernst als die Vollständigkeit unserer Produktreihe nehmen wir den Kundendienst. Jeder, der bei uns kauft, hat Anspruch darauf, sein Gewissen zu entlasten, indem er uns bei heiklen Aufgaben die Verantwortung für die Verlegeanleitung überlässt. Eine solche Gewähr kann nur der eingehen, der sein Fach durch und durch beherrscht.

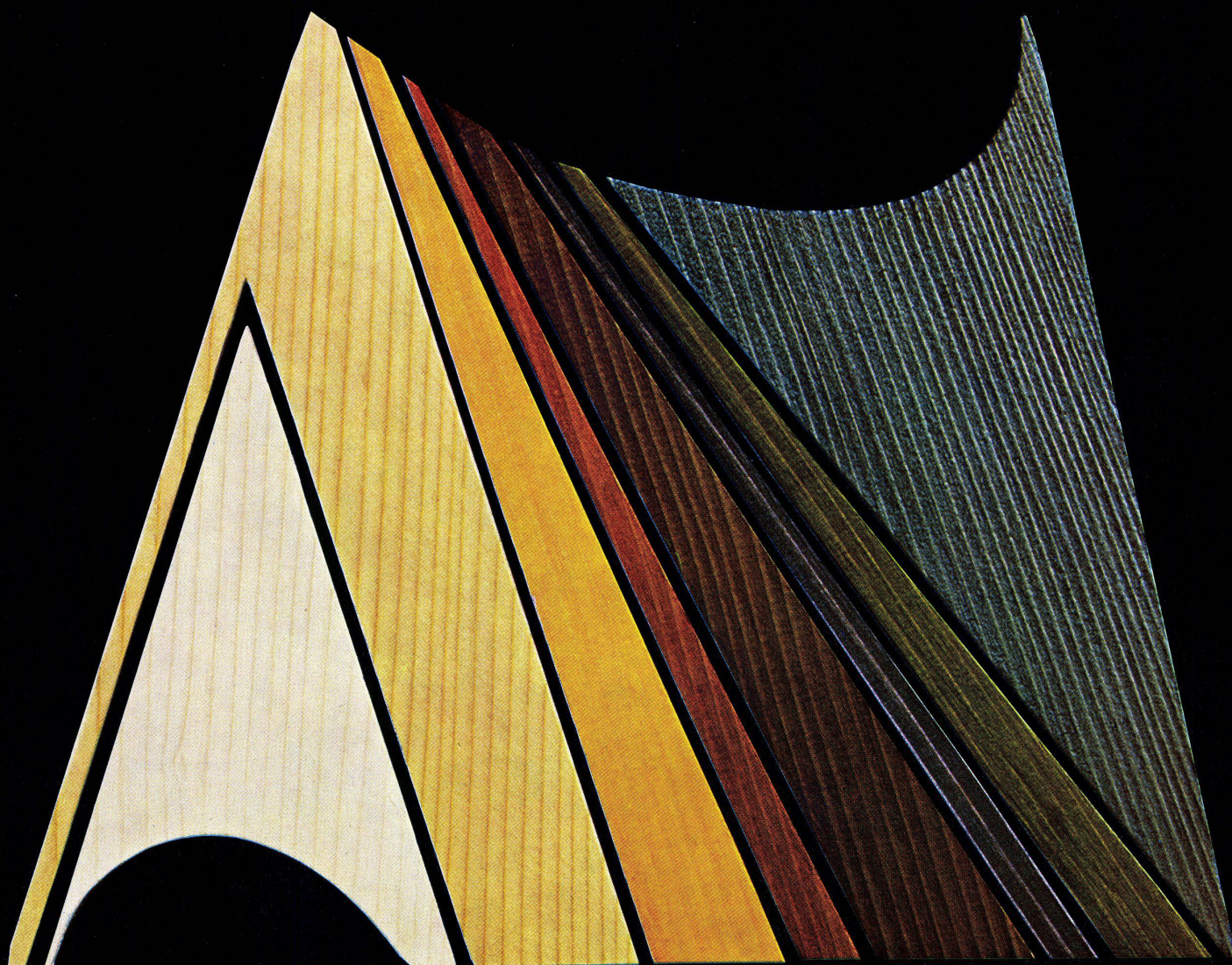
Sind das nicht triftige Gründe für eine enge Zusammenarbeit zwischen Ihnen und uns?

VERBIA

Auf uns ist Verlass

Verkaufsaktiengesellschaft für plastische Bedachungs- und Abdichtungsmaterialien — 4600 Olten, Telefon 062/21 06 41





ZEB-9-SUPER

Holzveredler mit eingebautem Wetterschutz

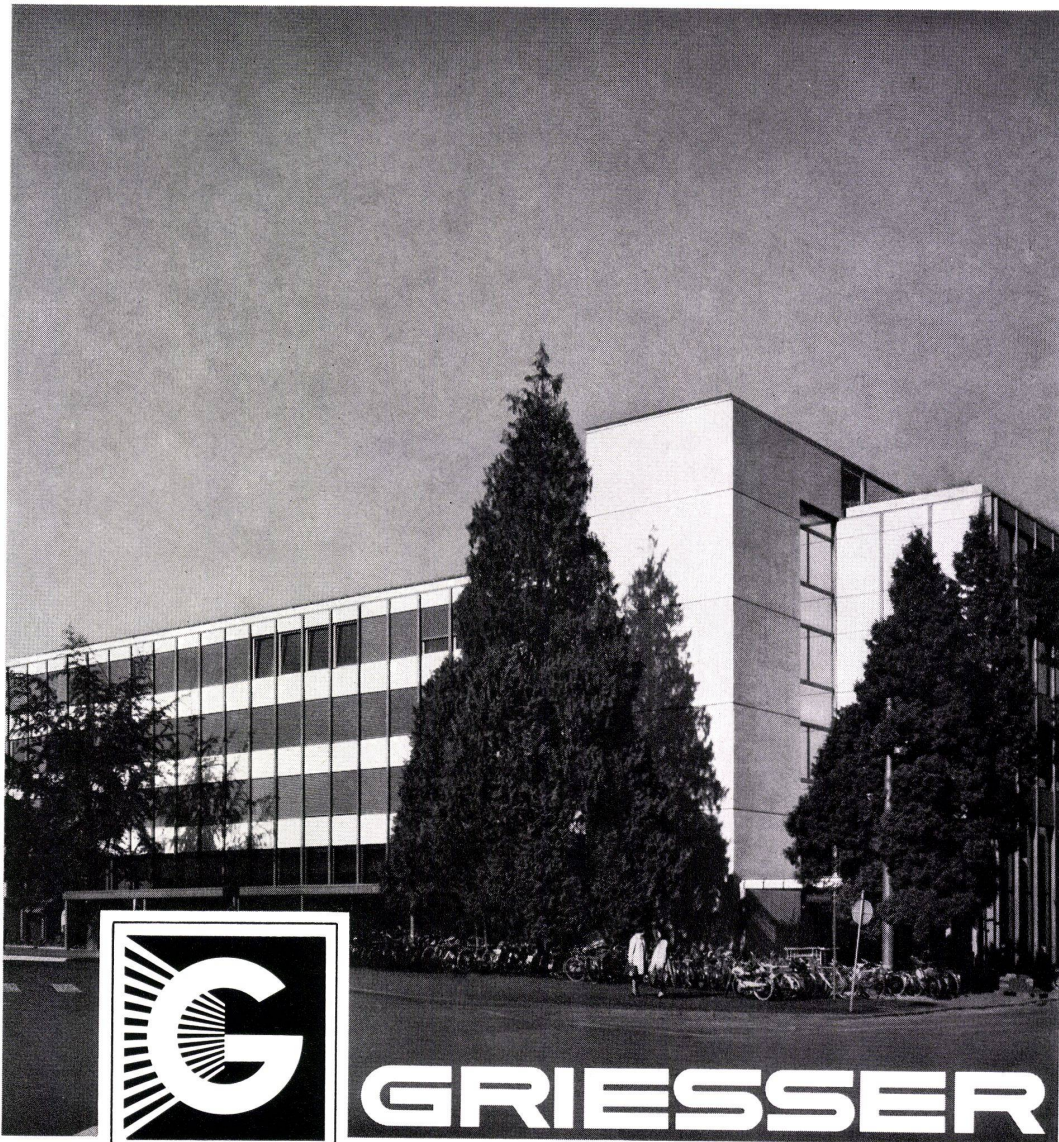
ZEB-9-Super ist die Garantie für einen sicheren, dauerhaft schönen Holzschutz. Es kann aussen und innen angewendet werden. ZEB-9-Super ist ein schweizerisches Produkt, das für die speziellen klimatischen Bedingungen der Schweiz entwickelt und getestet wurde. Schon eine 2-malige Imprägnierung genügt in den meisten Fällen. Ein zusätzlicher farbloser Deckanstrich ist unnötig. Die nachhaltige Wirkung gegen alle Holzschädlinge ist unbestritten. ZEB-9-Super gibt es in 7 verschiedenen Tönungen, die untereinander gemischt werden können. Es verleiht dem Holz einen angenehmen, mattseidenen Glanz.

rechsteiner+co ag

Industriestrasse 2 4612 Wangen bei Olten Tel. 062/324444

Metalunic®

Ganzmetall-Mehrzweckstoren seit 1969



GRIESSER

GRIESSER AG,
8355 AADORF

BASEL, BERN, CHUR,
GENÈVE, HERISAU,
KREUZLINGEN,
LA CHAUX-DE-FONDS,
LAUSANNE, LUGANO,
LUZERN, OBERWIL/BL,
ST. GALLEN, THUN,
VENTHONNE/VS,
WINTERTHUR,
WOHLLEN/AG, ZÜRICH.

Schon im Jahre 1969 wurde die Ganzmetall-, Sonnen-, Wetter- und Verdunkelungsstore Metalunic® im Windkanal des Eidg. Flugzeugwerkes Emmen getestet. Bis zu einer Windstärke von 200 km/h lässt sich

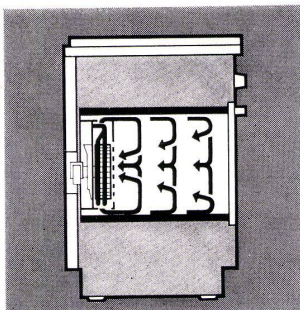
die Store mühelos bedienen, und bei normaler Anordnung halten die Lamellen dem enormen Winddruck stand. Bereits sind zahlreiche repräsentative Bauten mit Metalunic® ausgerüstet. Griesser geht mit der Zeit.

Werkschule Sulzer, Winterthur, mit Ganzmetall-Mehrzweckstoren Metalunic®.

Der neue Heissluft-Backofen von Bauknecht verschmutzt nicht mehr!

Deshalb muss er (auch nach dem grössten Braten)
nicht mehr gereinigt werden
(weder katalytisch noch pyrolytisch)

Die vollkommen neuartige, sensationelle Problemlösung von Bauknecht erfüllt allen Hausfrauen einen grossen Wunsch!



Sauberkeit von Anfang an

Im Heissluft-Backofen des neuen Einbau- oder Standherd-Modells arbeitet aktive Heissluft. Ein Gebläse an der Backofen-Rückwand wälzt erhitzte Luft etwa 40 mal in der Minute um, so dass der Braten oder das Backgut ringsum von Heissluft umspült wird. Wie ein Föhn bläst ein Ventilator heisse Luft an Braten oder Kuchen. Und das bedeutet: Intensiv gelenkte Heissluft muss nicht so hoch temperiert sein, wie die (lediglich abstrahlende) Hitze bei herkömmlichen Backöfen.

Wenn aber die Temperatur nicht so hoch ist, kann das im Bratgut enthaltene Wasser nicht schlagartig verdunsten und die umgebenden Fett-Teilchen mit sich reissen.

Dann kann aber das Fett auch nicht spritzen.
Und wenn das Fett nicht spritzt, kann es nicht «anbrennen».

Deshalb bleiben die Backofenwände sauber

Der Servietten-Test beweist: der Heissluft-Backofen bleibt beim Backen und Braten sauber!



Es scheint unmöglich — aber es ist so. Der Servietten-Test beweist es: Selbst der grösste Braten verschmutzt die Backofenwände nicht. Für diesen aufschlussreichen Test wurde eine Wand des Heissluft-Backofens mit einer weissen Serviette verkleidet. Nach dem Braten ist bewiesen: dieser Backofen bleibt sauber. Auf der Serviette sind keine Spritzflecken zu sehen.

Im Heissluft-Backofen: Backen auf 4 Blechen gleichzeitig. Auch das ist neu!

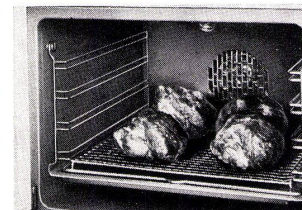


Der Backofen, der immer sauber bleibt, ist eine Sensation für sich. Aber die neuen Modelle bieten noch mehr Vorteile.



Praktische Wahlknöpfe für 5 Temperaturbereiche. Man kann alles vergessen, was man bisher über die verschiedenen Brat- und Backtemperaturen wissen musste. Einfach die entsprechende Wahlknöpfe drücken — schon nach wenigen Minuten herrscht im Backofen die richtige Temperatur.

Voll ausnutzbarer Bratrost.



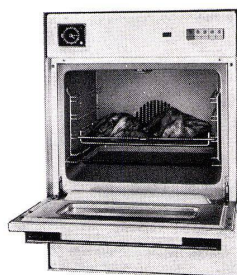
Das kann auf dem Bratrost alles auf einmal gebraten werden: zum Beispiel 4 grössere Fleischstücke. Oder 8 Entrecôtes. Oder 8 Filets. Oder 12 Würste. Oder 2 grosse Poulets, Enten usw.

Vorteile beim Backen und Braten:

- Keine aufdringlichen Bratgerüche
- Kein Anbrennen
- Kein Wenden und Begiessen mehr
- Vollraum-Nutzung
- Sofort-Temperatur
- Vorheiz-Zeiten gibt es nicht mehr
- Ideal für Diät-Kost
- Fleisch kann ohne Fett gegart oder gedünstet werden.
- Bessere Energieausnutzung
- Zeit sparen



Standherd mit Heissluft-Backofen LVR 34
Preis Fr. 1690.—



Heissluft Einbaubackofen EBK 76
Schweizer Norm-Masse
Preis Fr. 1450.—

COUPON

Ich wünsche die ausführliche Dokumentation über die neuen Bauknecht Heissluft-Backöfen

Frau/Frl./Herr
Name _____

Strasse _____

PLZ./Ort _____

Bauknecht AG
5705 Hallwil, Tel. (064) 54 17 71

Bauknecht
weiss, was Frauen wünschen!

Die exklusive
schwarze Perle
für anspruchsvolle
Böden

Bituperl

WIRTSCHAFTLICHKEIT
UND FORTSCHRITT

mit Bituperl

ein Minimum an Arbeitsaufwand
ein Maximum an Wirkung

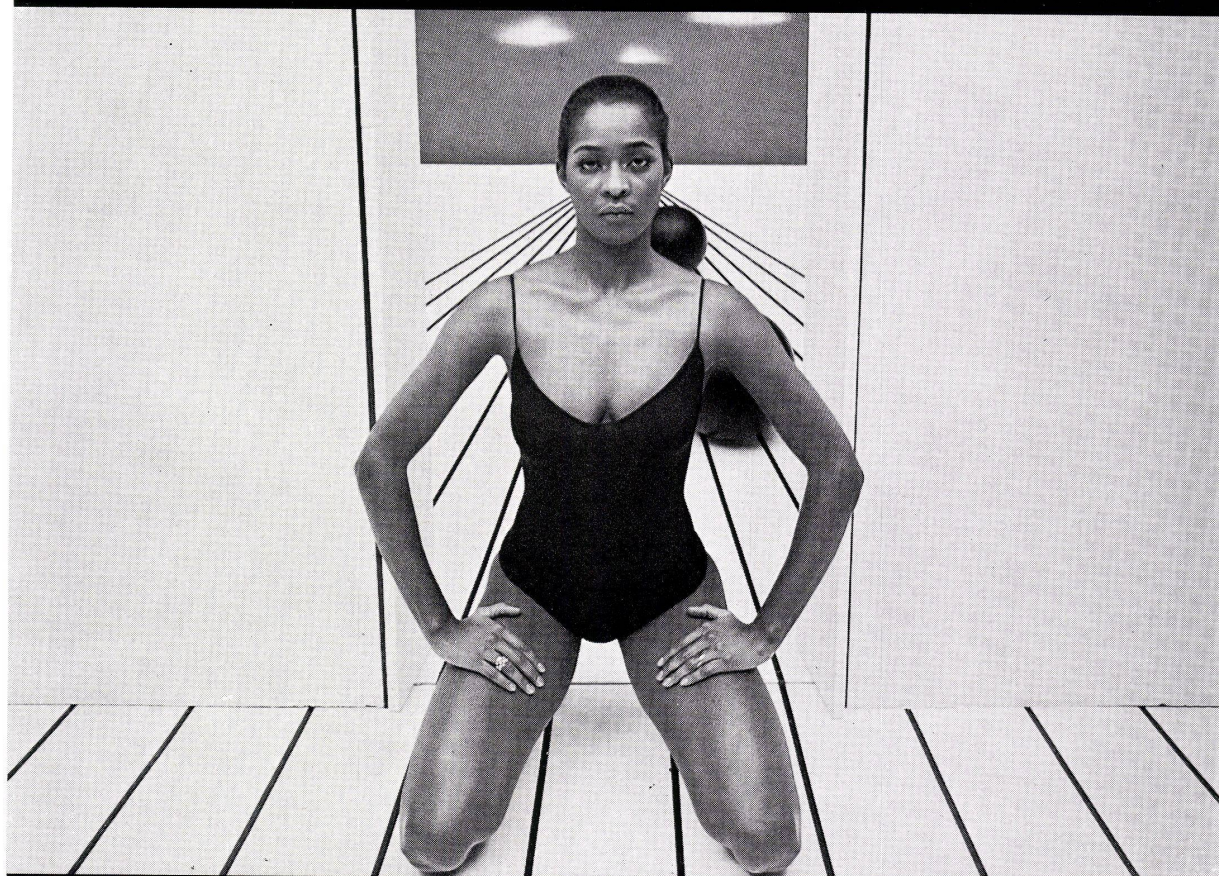
mit Bituperl

Trockene Unterlagsböden
– keine zusätzliche Baufeuchtigkeit

mit Bituperl

Vollisolation
– nie mehr kalte Füße

Der technische Beratungsdienst Bois Homogène SA
steht kostenlos und unverbindlich zu Ihrer Verfügung
Verlangen Sie unsere ausführliche Dokumentation



homogen

Bois Homogène SA, 1890 St-Maurice, Tel. (025) 3.63.33

WE SPAN

Hans Wenger, 8574 Lengwil, Tel. (072) 8.29.52

DPG

DORTMUND

Blickpunkte der Öffentlichkeit



Leichtmetall-Fassaden stehen im **Blickpunkt der Öffentlichkeit**. Von einer Leichtmetall-Fassade erwartet der **Architekt**:

- * Bauelemente mit vielfältigen Gestaltungsmöglichkeiten
- * optimale Freiheit in der Planung
- * eine repräsentative Wirkung
- * Zweckmässigkeit und Dauerhaftigkeit
- * Anspruchslosigkeit im Unterhalt
- * eine kurze Montagezeit
- * einen günstigen Preis

Das SESSA-NORM Leichtmetall-Fassadensystem bürgt für Qualität und erfüllt alle diese Ansprüche. SESSA-NORM Leichtmetall-Fassaden können sich sehen lassen. Fordern Sie unsere ausführlichen Unterlagen an.

**Ernst Schweizer
Metallbau**

**Aegertenstr. 16
8003 Zürich**

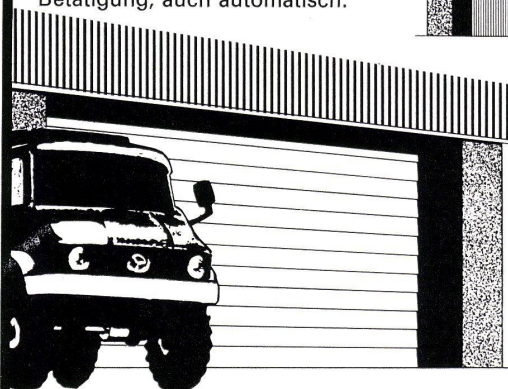
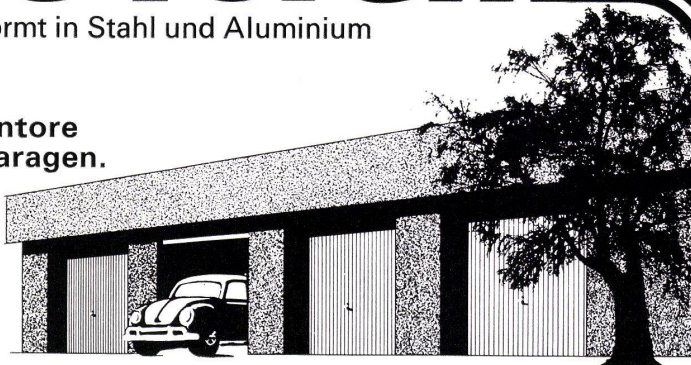
**Sessa-Norm
Zukunfts-Norm**

Tore+Türen

genormt in Stahl und Aluminium

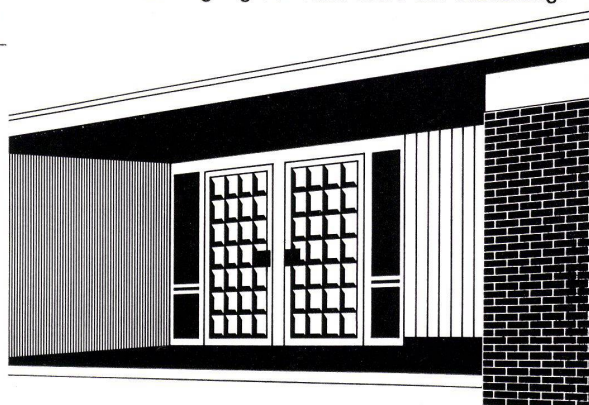
Ganzstahl-Norm-Deckentore für Einzel- und Doppelgaragen. 20 Lager-Normgrössen

Stabile, gediegene Ausführung.
Torblatt mit senkrechter Sicking,
vollverzinkt, grau grundiert
(eingebrannt). Spielend leichte
Betätigung, auch automatisch.



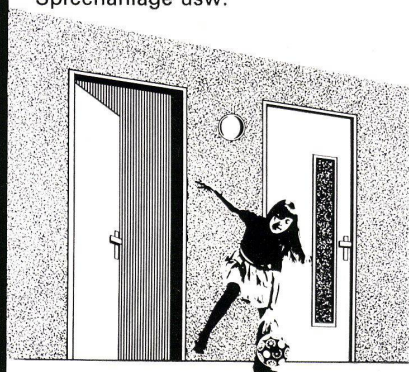
Industrie-Grosstore Falt-, Sectional-, Rundlauf-, Schiebe- und Teleskoptore

Alle Konstruktionen in stabilen und präzisen
Spezialstahlprofilen mit oder ohne Verglasungs-
einrichtungen. Zum Teil auch mit automatischer
Betätigung bei freier Wahl der Steuerung.



Hauseingangstüren

Selbsttragende Rahmen aus Alu-Hohlprofilen,
elektrisch stumpfgeschweisst, in jedes Mauer-
werk, auch bei Glasbausteinen, einbaubar.
Rahmen eloxiert oder mit schützendem
Kunststoffmantel versehen. Füllungen in Holz,
Glas, Emaille, Alu, Stahl und Kupfer.
Seitenteile, Oberlichter, diverse Griffe und
Gitter sowie elektrisches Zubehör wie Öffner,
Sprechanlage usw.



Türelemente, Mehrzwecktüren, Feuerschutztüren und -klappen

Je nach Modell mit Verglasungseinrichtung, Stahlblech
elektrolytisch verzinkt oder elektrostatisch hell grundiert,
feuerhemmend oder feuerbeständig. Verwindungsfest
durch Wabeneinlagen oder schallschluckend und
isolierend mit Mineralwollefüllung.

Baubedarf

Baubedarf Zürich AG, 8105 Regensdorf ZH, Tel. 01 7127 22

Gebenstorf/AG 056 70555 • Chur/Zernez/GR 081 224737 • Baucenter Sargans AG 085 23831

Fassadenkletterer...

Als Aussenaufgänge und Notstiegen eignen sich Columbus Spindeltreppen aus Aluminium-Druckguss besonders gut. Sie beanspruchen nur eine minimale Grundfläche. Sie sind stabil in jeder Höhe und vor allem unanfällig gegen Regen und Schnee.

Columbus Spindeltreppen sind auch im Haus drin formschöne, sichere und platzsparende Verbindungen von einem Stockwerk zum andern. Lieferbar in 3 Durchmessern. Höhe nach Wunsch.

Links- oder Rechtswendlung. Verschiedene Tritthöhen. Rasche Montage am Ort.

Columbus stellt auch Scherentreppen aus Aluminium und Schiebetreppen aus Holz her. Verlangen Sie bitte eine ausführliche Dokumentation.



Columbus Treppen ag

9245 Oberbüren Industriestrasse

Tel. (073) 51 37 55



Coupon

Bitte lassen Sie mir Unterlagen zukommen.

Name _____

Adresse _____

G SCH 5/73

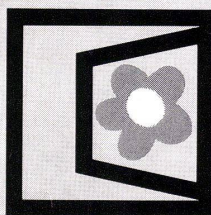
neu:

das zeitgemässe Ego-Normfenster.

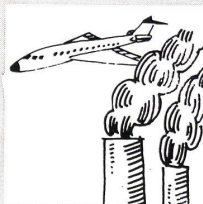
Damit hohe Ansprüche weniger kosten.

00008 17.11.73

behaglich wohnen mit



Ego-Normfenstern



*Umwelteinflüsse nehmen überhand: Der Schutz gegen Lärm, Staub und Gerüche wird immer dringender.

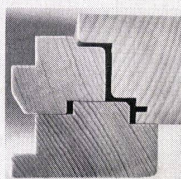


*optimale Isolation gegen Hitze und Kälte, schützt vor Temperaturschwankungen.

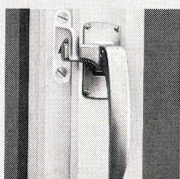


*Schlagregensicherheit auch bei extremen Witterungsverhältnissen.

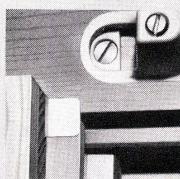
**Für diese Anforderungen haben unsere Spezialisten ein neues Normfenster entwickelt.
Mit einem halben Dutzend entscheidenden Neuerungen.
Zum Normfensterpreis.**



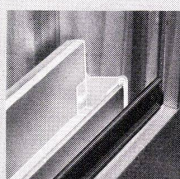
1. Druckausgeglichene äussere Falzzone und rundumlaufende Dichtungsebene



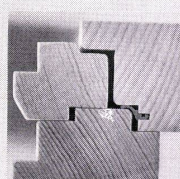
2. Alle Schliesselemente liegen hinter der Dichtungsebene



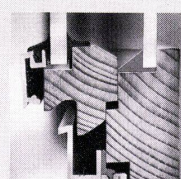
3. Dichtungslamellen in der Mittelpartie



4. Regenschienen-Endstücke in Kunststoff



5. Zusätzlicher Einbau einer speziellen Falzdichtung



6. Trockenverglasung und Leichtmetallverkleidung



Ego-Normfenster

mit der millionenfachen Fenster-Erfahrung

EgoWerke AG

9450 Altstätten, Telefon 071/75 27 33

Volketswil ZH 01/86 51 51
St.Gallen 071/27 56 89

Luzern 9 041/36 13 20
Landquart 081/51 34 34

Lugano 091/3 54 46

Bern 14 031/46 22 01
Villeneuve VD 021/60 12 92

Basel 4 061/44 06 35
Sion 027/2 80 32

Aarau 064/24 37 37
Neuchâtel 038/25 72 22

Der unsichtbare Wetterschutz von Sadolins:



„top coat farblos“ die neue Methode

Sadolins „top coat“ gibt es jetzt farblos. Für Aussenanwendung wird es den bunten Sadolinstönen beigemischt. Diese neue Methode schwächt die herrlichen Farben nicht ab. Ein zusätzlicher Wetteranstrich erübrigt sich. Das Holz bleibt wirksam und anhaltend geschützt: gegen Sonne, Wind, Regen und Schnee. Sadolins hat jahrzehntelange Erfahrung. Mit der Methode „top coat farblos“ setzt es einmal mehr eine Pioniertat auf dem Gebiet des Holzschutzes.

Ich will alles über die neue Wetterschutzmethode „top coat farblos“ wissen. Bitte senden Sie mir die Spezialdokumentation.

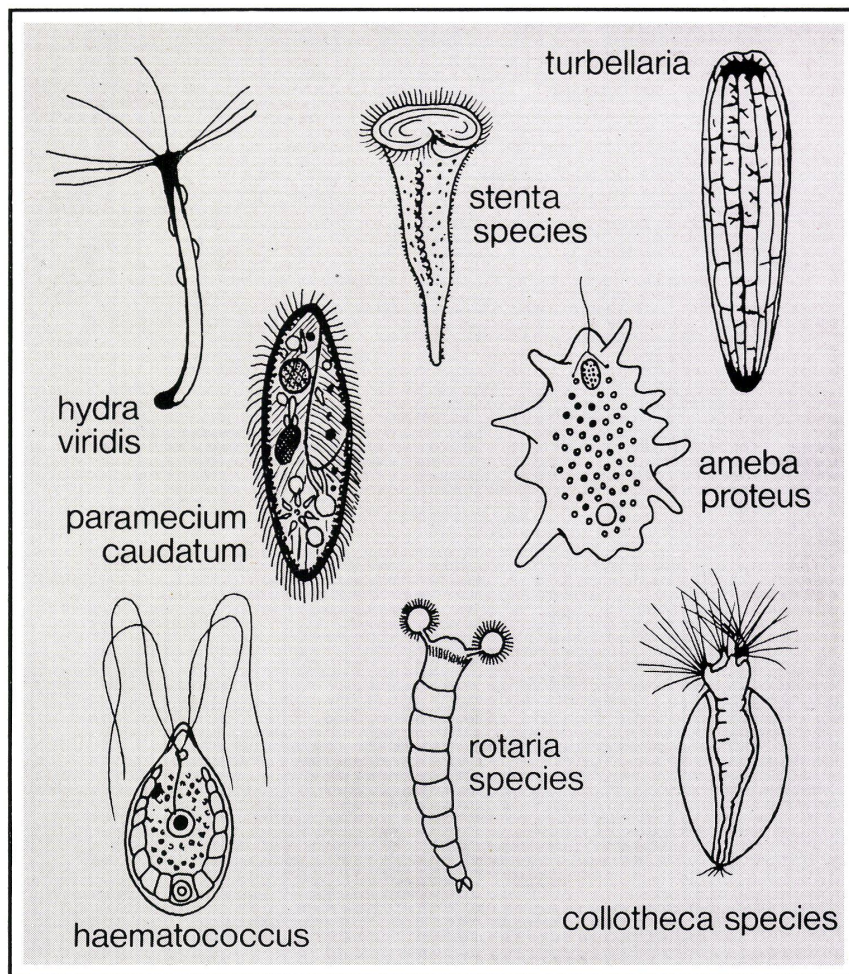


Name:

Adresse:

Tobler + Co. AG, Chemische Fabrik, Industriestrasse 2, 9450 Altstätten Telefon 071 75 22 52

In Ihrem Schwimmbecken herrscht lebhaftes Treiben.



Sie würden es natürlich lieber für sich allein haben.
Warum teilen Sie es mit so „unerwünschten“ Gästen
wie Strudelwürmern, Proteusamöben, Hämatokokken?
Ihre Anwesenheit bemerken Sie erst,
wenn das Wasser trübe wird und sich grünliches Moos bildet.
CULLIGAN dagegen filtert Ihr Wasser auf tausendstel Millimeter.
Sie könnten es sogar trinken!

Culligan bringt Ihnen ganz neues Wasser

Für weitere Informationen senden Sie bitte diesen Bon an:
CULLIGAN (SCHWEIZ) SA, route de Genève – 1033 CHESEAUX (Lausanne)

Name _____ Vorname _____

BW Adresse _____

Culligan®



CULLIGAN INTERNATIONAL, 1 av. des Jordils, 1000 Lausanne 6, Schweiz Vertrieb in 89 Ländern.



**Man sieht
sie gerne -
die Grossen
von Electrolux**

GUTSCHEIN

einsenden an:

Senden Sie mir umgehend
Ihren umfassenden
Prospekt über Electrolux
Kühl- und Gefriergeräte.

Electrolux
Küche und Klima AG
Postfach
8021 Zürich

Name _____

Strasse _____

PLZ/Ort _____

Electrolux Kühl- und Gefrierzentrum TF 110 und RP 122

Sie sind nicht nur die ideale Problemlösung für komfortable
Küchen – sie springen auch ins Auge. Die einfache Formgebung, die dunkel-
blauen Innentüren und anthrazitfarbenen Gefrierfächer vermögen zu begeistern.
Alle Electrolux Einbaugeräte sind
frontbündig einbaubar.

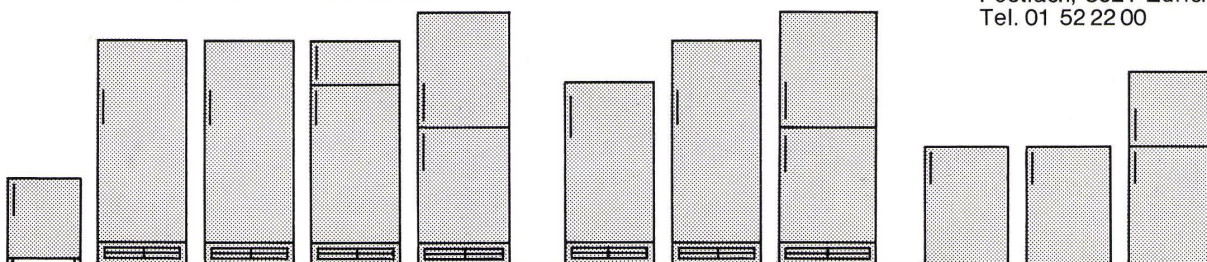
Nicht umsonst ist jeder vierte
Kühl- oder Gefrierschrank
ab 250 Liter Inhalt
einer von Electrolux.

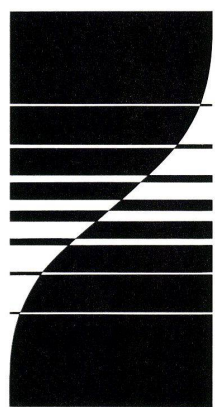
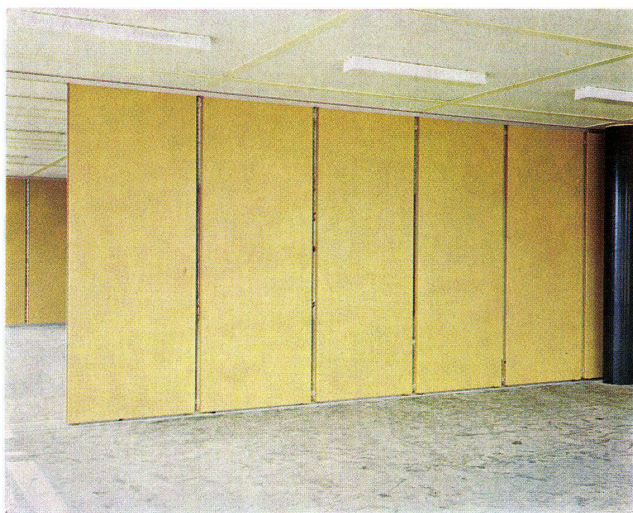


Electrolux

Pioniere in Kältetechnik

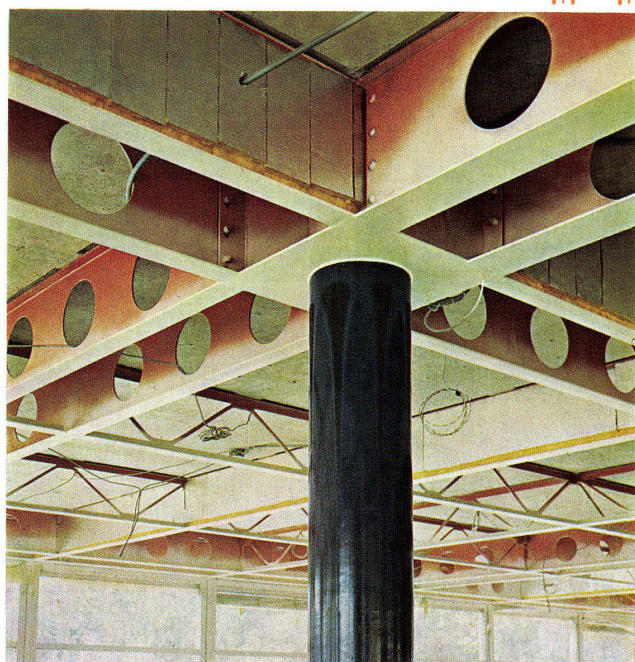
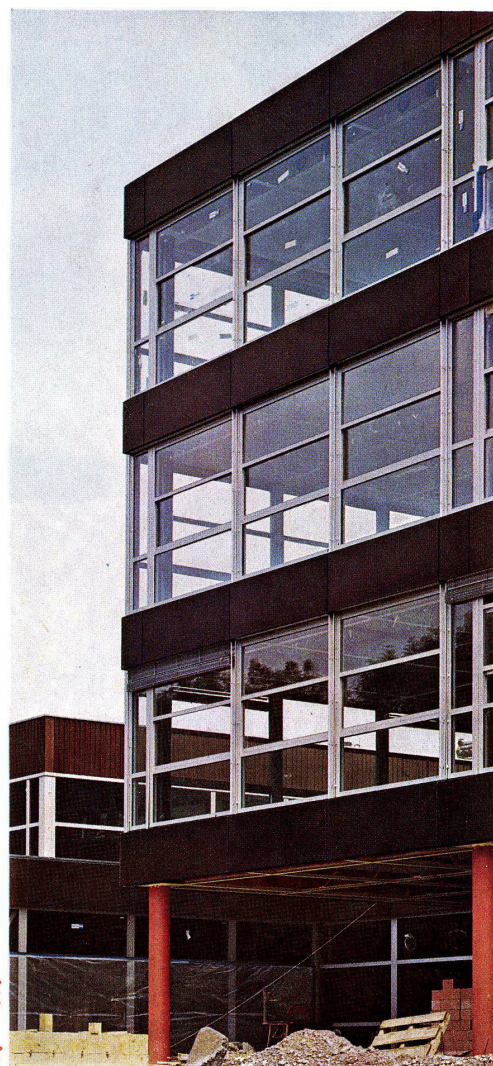
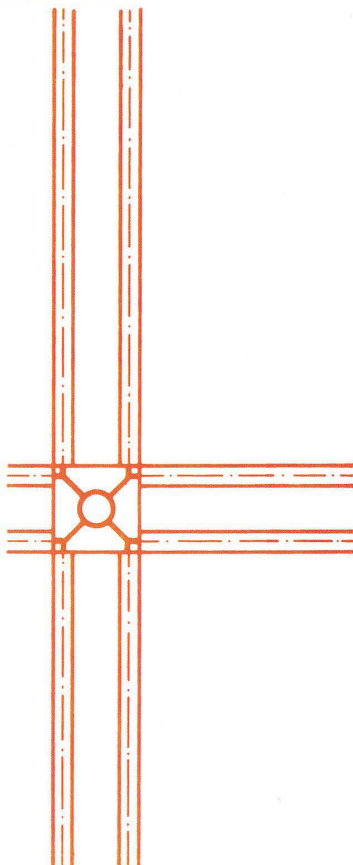
Electrolux
Küche und Klima AG
Postfach, 8021 Zürich
Tel. 01 52 22 00





FELIX

BAUT



C.R.O.C.S. SYSTEM

Stahlbau

Aluminium Fenster und Fassaden

**Versetzbare Trennwände in Stahl
mit einbrennlackierten Oberflächen**

Félix
Constructions métalliques
1030 Lausanne-Bussigny
tél. 021 - 89 04 41 (10 lignes)
Télex 24 468 télégr. A. Félix

Félix AG
Metall- und Fassadenbau
Aarberggasse 20
3011 Bern
Tel. 031 22 54 56