

**Zeitschrift:** Bauen + Wohnen = Construction + habitation = Building + home : internationale Zeitschrift  
**Herausgeber:** Bauen + Wohnen  
**Band:** 27 (1973)  
**Heft:** 7: Industriebauten = Bâtiments industriels = Industrial buildings

## **Werbung**

### **Nutzungsbedingungen**

Die ETH-Bibliothek ist die Anbieterin der digitalisierten Zeitschriften auf E-Periodica. Sie besitzt keine Urheberrechte an den Zeitschriften und ist nicht verantwortlich für deren Inhalte. Die Rechte liegen in der Regel bei den Herausgebern beziehungsweise den externen Rechteinhabern. Das Veröffentlichen von Bildern in Print- und Online-Publikationen sowie auf Social Media-Kanälen oder Webseiten ist nur mit vorheriger Genehmigung der Rechteinhaber erlaubt. [Mehr erfahren](#)

### **Conditions d'utilisation**

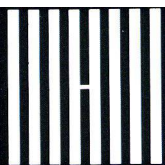
L'ETH Library est le fournisseur des revues numérisées. Elle ne détient aucun droit d'auteur sur les revues et n'est pas responsable de leur contenu. En règle générale, les droits sont détenus par les éditeurs ou les détenteurs de droits externes. La reproduction d'images dans des publications imprimées ou en ligne ainsi que sur des canaux de médias sociaux ou des sites web n'est autorisée qu'avec l'accord préalable des détenteurs des droits. [En savoir plus](#)

### **Terms of use**

The ETH Library is the provider of the digitised journals. It does not own any copyrights to the journals and is not responsible for their content. The rights usually lie with the publishers or the external rights holders. Publishing images in print and online publications, as well as on social media channels or websites, is only permitted with the prior consent of the rights holders. [Find out more](#)

**Download PDF:** 22.02.2026

**ETH-Bibliothek Zürich, E-Periodica, <https://www.e-periodica.ch>**



Leichtmetall-Rolladen



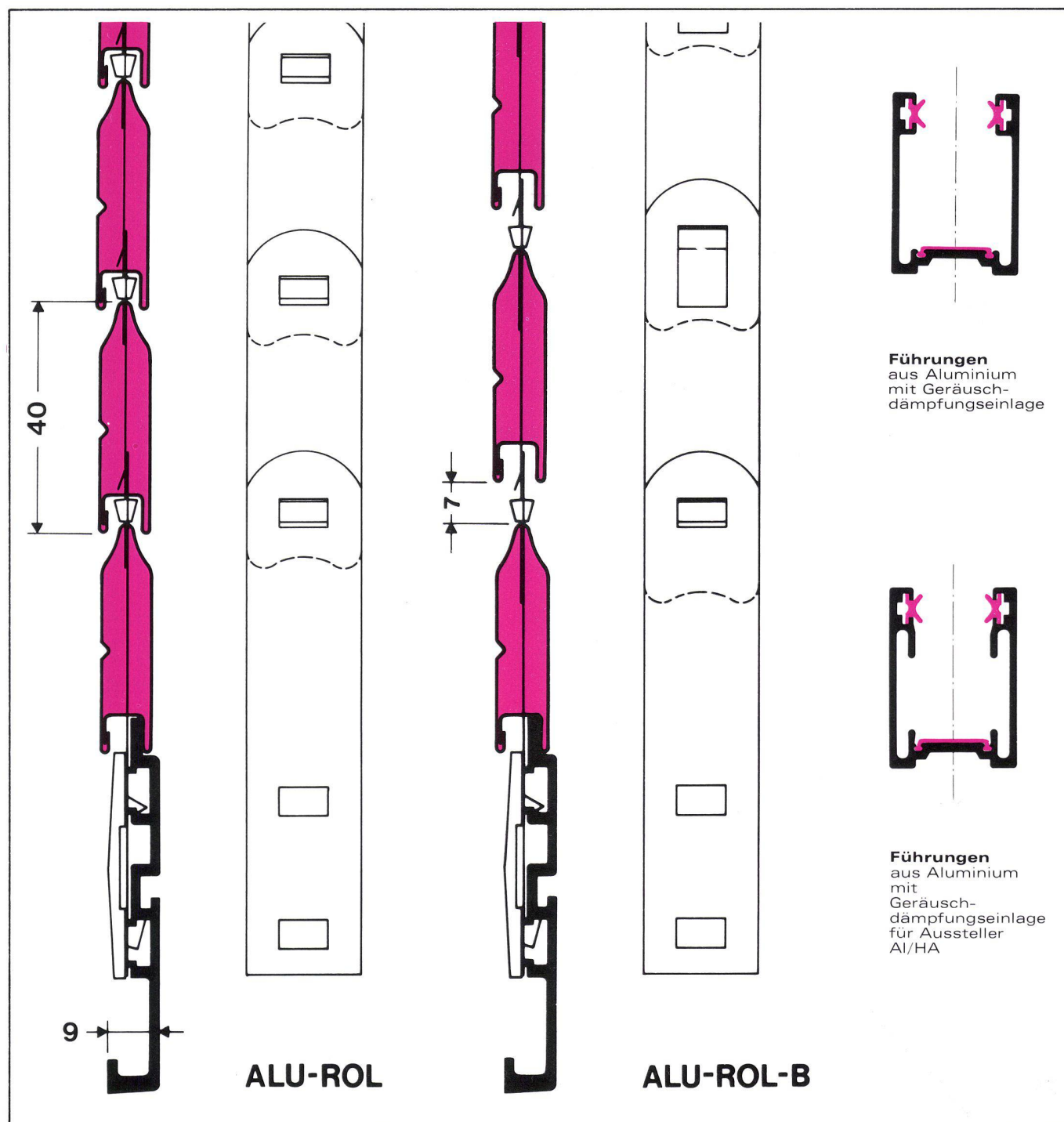
Hartmann Biel



# Rolladen Kasten-Masse (K)

Lichthöhe (LH)	800	1000	1200	1400	1600	1800	2000	2200	2400	2600	2800	3000	3200	3400	3600
ALU-ROL	165	170	175	185	185	195	220	220	220	235	235	240	255	270	270
ALU-ROL-B	170	180	190	205	215	225	230	230	240	250	265	265	—	—	—

Antrieb Elektro-Motor = K+20 mm  
ab 2500 mm Lichtbreite=K+20 mm



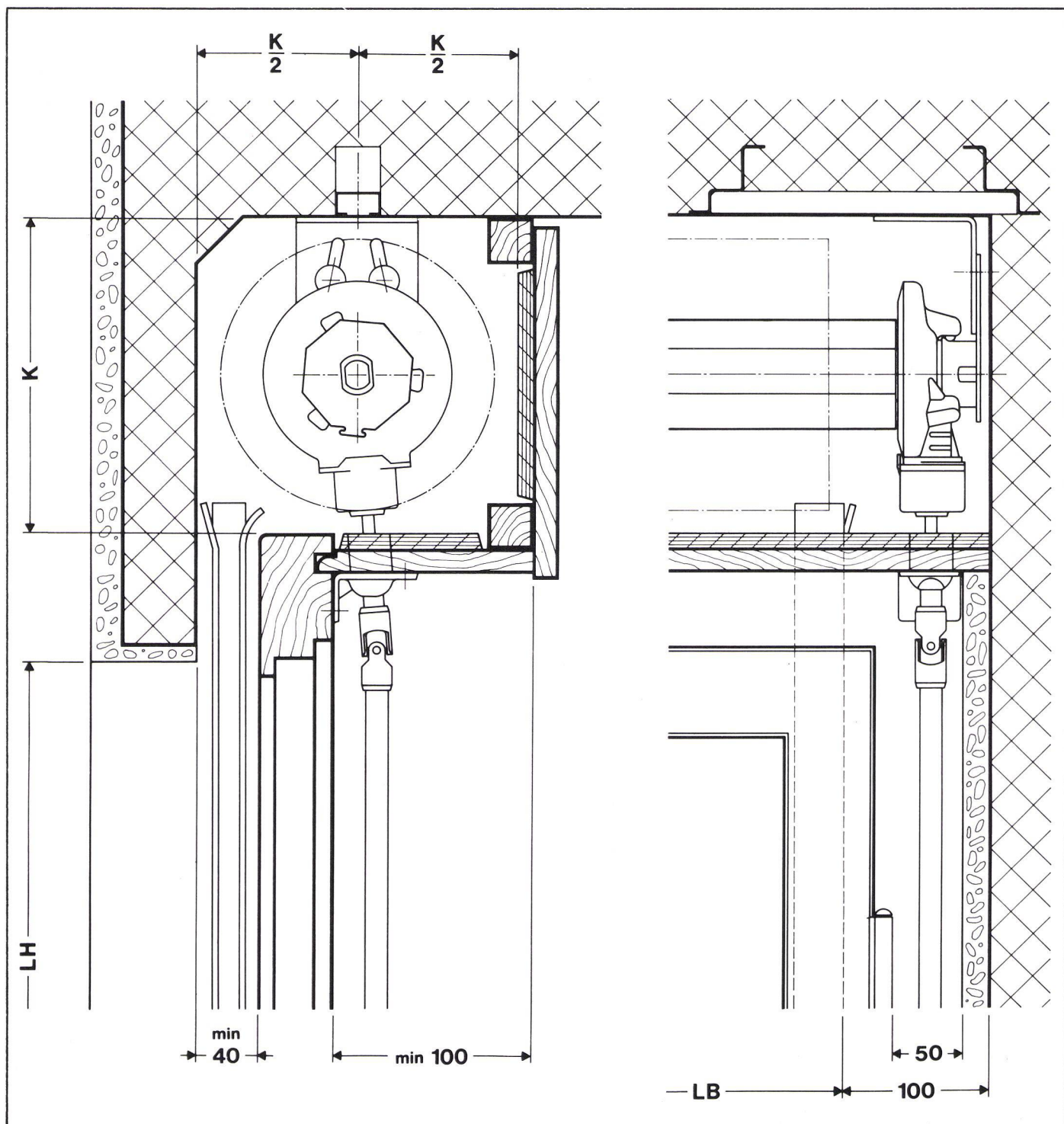


## Ausführung der Leichtmetall-Rolladen

- ALU-ROL** Aluminium-Hohlprofil, einbrennlackierte Farbe nach Wahl aus unserer Farbkarte, vor- und rückwärts abrollend, ohne Lichtschlitze, Verbindung der Profile mit rostfreien Stahllamellen, Endschiene aus einem gezogenen Aluminiumprofil, farblos industrie-eloxiert, 100% rostfreie Ausführung.
- ALU-ROL-B** Aluminium-Hohlprofil, einbrennlackierte Farbe nach Wahl aus unserer Farbkarte, vor- und rückwärts abrollend, mit 7 mm Lichtschlitzen, Verbindung der Profile mit rostfreien Stahllamellen, Endschiene aus einem gezogenen Aluminiumprofil, farblos industrie-eloxiert, 100% rostfreie Ausführung.

### Maximale Grössen der Rolladen

	max. Breite	max. Höhe	max. Ausm. pro Panzer	Aussteller AI	Aussteller HA
ALU-ROL	4200	3500	8–10 m <sup>2</sup>	2200	3500
ALU-ROL-B	3000	3000	5–7 m <sup>2</sup>	2200	3000





## Im weiteren fabrizieren wir:

### Tore

Kleintore mit Federzug und Hebelgewicht  
Tore mit Seilzug  
Frontschiebetore/Teleskopschiebetore  
Faltflügeltore/Faltschiebetore  
Krankklappen  
Spezialtore können in jeder Grösse  
gefertigt werden  
Elektroantriebe für sämtliche Tortypen  
Elektronische und konventionelle  
Torsteuerungen

### Metallbau

Aluminium-Fassaden-Fenster-Türen  
Fabrik- und Lagerhausfassaden  
System (HOESCH)  
Senkfenster und Senkwände  
(elektro-mechanisch)  
Schaufensteranlagen  
Automatische Geschäftshauseingänge  
Umkleide-Pavillons für Sportanlagen  
Passarellen, Vordächer, Scherengitter

## Apropos Lärmbekämpfung:

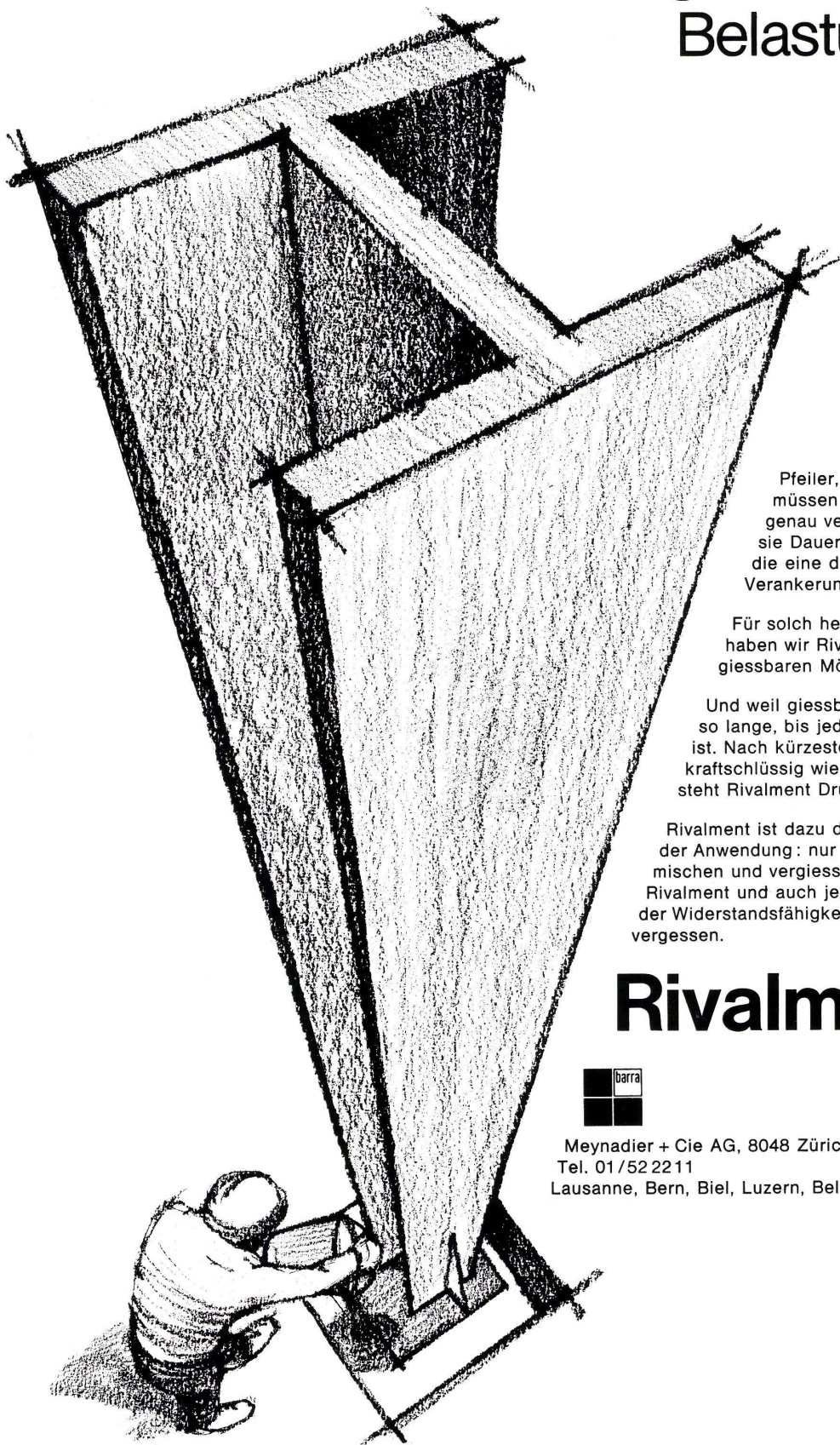
Wir sind Alleinvertreter für die Schweiz der OPTIMIT Blei-Gummi-Matten zur Luftschalldämmung.  
Verlangen Sie bitte unsere Dokumentationsmappe mit Preislisten und Prüfberichten.

## Vertretungen:

Basel	Tel. 061 43 07 43
Bern	031 44 77 18
Fribourg	037 22 70 59
Genf	022 48 55 55
Lausanne	021 32 94 57
Camorino	092 27 12 33
Luzern	041 23 83 62
Neuchâtel	038 31 44 53
Schönenwerd	064 41 42 42
Sion	027 2 49 62
Solothurn	065 3 82 37
St. Gallen	071 24 56 54
Tavannes	032 91 35 27
Winterthur	052 25 56 21
Zürich	01 28 97 97



# Wenn's beim Versetzen um höchste Genauigkeit und grösste Belastung geht



Pfeiler, Träger und Brückenlager müssen oft auf den Millimeter genau versetzt werden. Zudem sind sie Dauerbelastungen ausgesetzt, die eine druckbeständige Verankerung verlangen.

Für solch heikle Versetzarbeiten haben wir Rivalment entwickelt, den giessbaren Mörtel auf Epoxybasis.

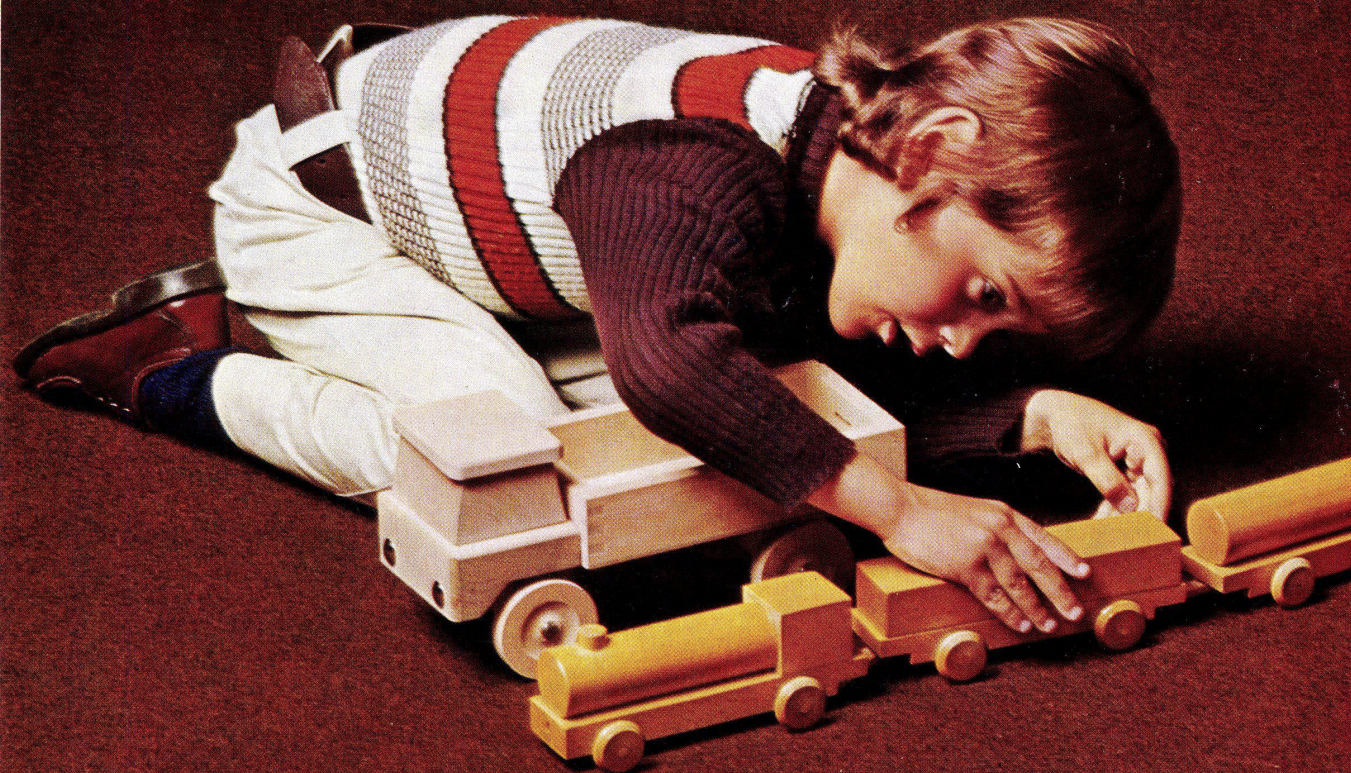
Und weil giessbar, fliesst Rivalment so lange, bis jeder Hohlraum ausgefüllt ist. Nach kürzester Zeit haftfest und kraftschlüssig wie nichts anderes, widersteht Rivalment Drücken bis  $1000 \text{ kg/cm}^2$ .

Rivalment ist dazu denkbar einfach in der Anwendung: nur die Komponenten mischen und vergiessen. Dann können Sie Rivalment und auch jeglichen Zweifel an der Widerstandsfähigkeit der Verankerung vergessen.

## Rivalment



Meynadier + Cie AG, 8048 Zürich, Vulkanstrasse 110,  
Tel. 01/52 22 11  
Lausanne, Bern, Biel, Luzern, Bellinzona, Chur.



## KING schafft Wohnbehagen

diana-hit heisst dieser robuste Nadel-  
filzteppich von KING. Er hält weit  
mehr aus als hölzerne Eisenbahn-  
räder: Etwa Fussballschuhe, kantige  
Tischbeine, Bürostühle, Farbkleckse  
oder Schaukelpferde. Deshalb fühlen  
sich Klein und Gross auf diana-Tep-  
pichböden so wohl.

Und dies zu Recht: diana gibt es in  
7 vollsynthetischen Qualitäten, zum  
Teil mit Kompaktschaumrücken, in  
Roll- oder Platten, uni oder be-  
druckt, in 25 modischen Farben und  
für jeden Wohn- oder Arbeitsbereich.

# diana®

**Wichtig für den Architekten:** Der Fach-  
handel zeigt Ihnen gerne die vollstän-  
dige diana-Kollektion. Verlangen Sie  
technische Unterlagen, Farbmuster  
oder EMPA-Zeugnisse direkt bei uns.

*Technische Angaben über KING-  
Produkte finden Sie auch in der  
Schweizer Baudokumentation  
unter der Referenz: (33) 2 L 1153*



E. KISTLER-ZINGG AG, Teppichfabriken, CH-8864 Reichenburg SZ, Tel. 055/67 12 12