

Zeitschrift: Bauen + Wohnen = Construction + habitation = Building + home : internationale Zeitschrift

Herausgeber: Bauen + Wohnen

Band: 27 (1973)

Heft: 7: Industriebauten = Bâtiments industriels = Industrial buildings

Artikel: Schulzentrum Siegen-Giersberg

Autor: [s.n.]

DOI: <https://doi.org/10.5169/seals-334763>

Nutzungsbedingungen

Die ETH-Bibliothek ist die Anbieterin der digitalisierten Zeitschriften auf E-Periodica. Sie besitzt keine Urheberrechte an den Zeitschriften und ist nicht verantwortlich für deren Inhalte. Die Rechte liegen in der Regel bei den Herausgebern beziehungsweise den externen Rechteinhabern. Das Veröffentlichen von Bildern in Print- und Online-Publikationen sowie auf Social Media-Kanälen oder Webseiten ist nur mit vorheriger Genehmigung der Rechteinhaber erlaubt. [Mehr erfahren](#)

Conditions d'utilisation

L'ETH Library est le fournisseur des revues numérisées. Elle ne détient aucun droit d'auteur sur les revues et n'est pas responsable de leur contenu. En règle générale, les droits sont détenus par les éditeurs ou les détenteurs de droits externes. La reproduction d'images dans des publications imprimées ou en ligne ainsi que sur des canaux de médias sociaux ou des sites web n'est autorisée qu'avec l'accord préalable des détenteurs des droits. [En savoir plus](#)

Terms of use

The ETH Library is the provider of the digitised journals. It does not own any copyrights to the journals and is not responsible for their content. The rights usually lie with the publishers or the external rights holders. Publishing images in print and online publications, as well as on social media channels or websites, is only permitted with the prior consent of the rights holders. [Find out more](#)

Download PDF: 20.02.2026

ETH-Bibliothek Zürich, E-Periodica, <https://www.e-periodica.ch>

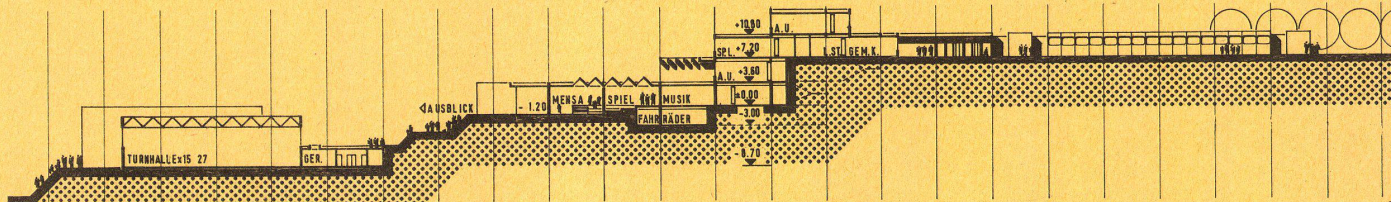
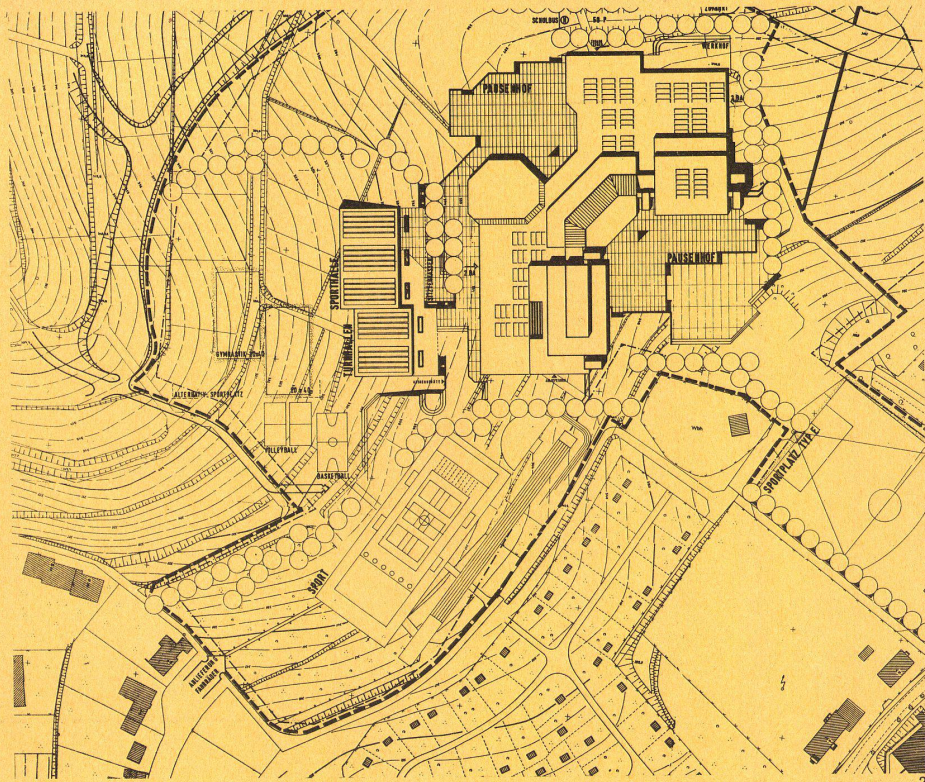
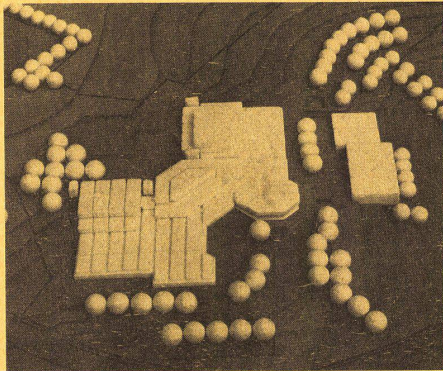
Schulzentrum Siegen-Giersberg

mit 2zügigem Gymnasium,
2zügiger Realschule und
2zügiger Hauptschule

Engerer Wettbewerb, ausgeschrieben von
der Gesellschaft für Kommunale Anlagen
mbH, Düsseldorf, als Bauträger

Preisrichter:

Bekemeier, Nell, Steineke, Becker, Kasper,
Kreidt, Lombart, Seeliger



1-7
1010

Architekten G. Laskowski, W. Thenhaus, K. Kafka,
Dipl.-Ing. Mitarbeiter Friedrich Karl Winkler,
Gert Kähler, Gevelsberg, Dortmund.
1. Preis

1
Modellansicht.

2
Lageplan.

3
Schnitt A-A 1:1000.

4
Grundriß Erdgeschoß 1:1000.

Verbale Beurteilung

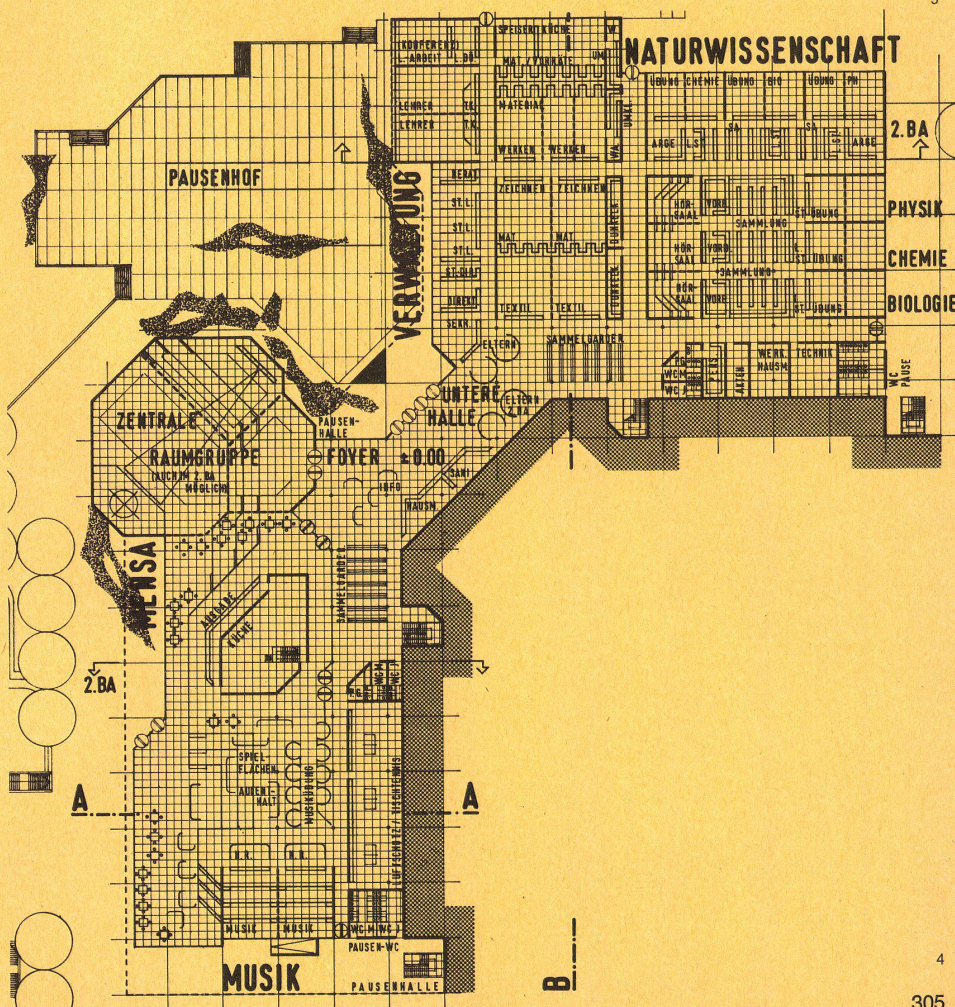
Städtebauliche Gesichtspunkte

Entwurf 1010

Bei der Gruppierung der Baumassen berücksichtigt der Verfasser gut die vorgegebene Topografie. Die folgerichtige Erschließung aus verschiedenen Ebenen berücksichtigt den zu erwartenden Schülerstrom. Die Anlieferung für den Mensabereich ist in der angebotenen Form nicht möglich.

Entwurf 3030

Der Verfasser gliedert die Baumassen maßstäblich. Lediglich die Anordnung der Turnhallen nimmt wenig Rücksicht auf die Geländeform. Die Terrassierung des Geländes mit Zugängen in einzelnen Ebenen ist gut. Die Erschließung berücksichtigt zwar die verschiedenen Zugangsrichtungen, sie wird jedoch im Inneren nicht mit der erforderlichen Konsequenz fortgeführt. Es wird beispielsweise der Hauptstrom der Schüler durch den südlichen Nebeneingang in das Gebäude geleitet. Durch die Terrassierung des Geländes werden maßstäbliche Außenräume, die gut gegliedert das Gebäude umgeben, angeboten. Die Lage der Hausmeisterwohnung wird in der vorgegebenen Form nicht für richtig befunden.



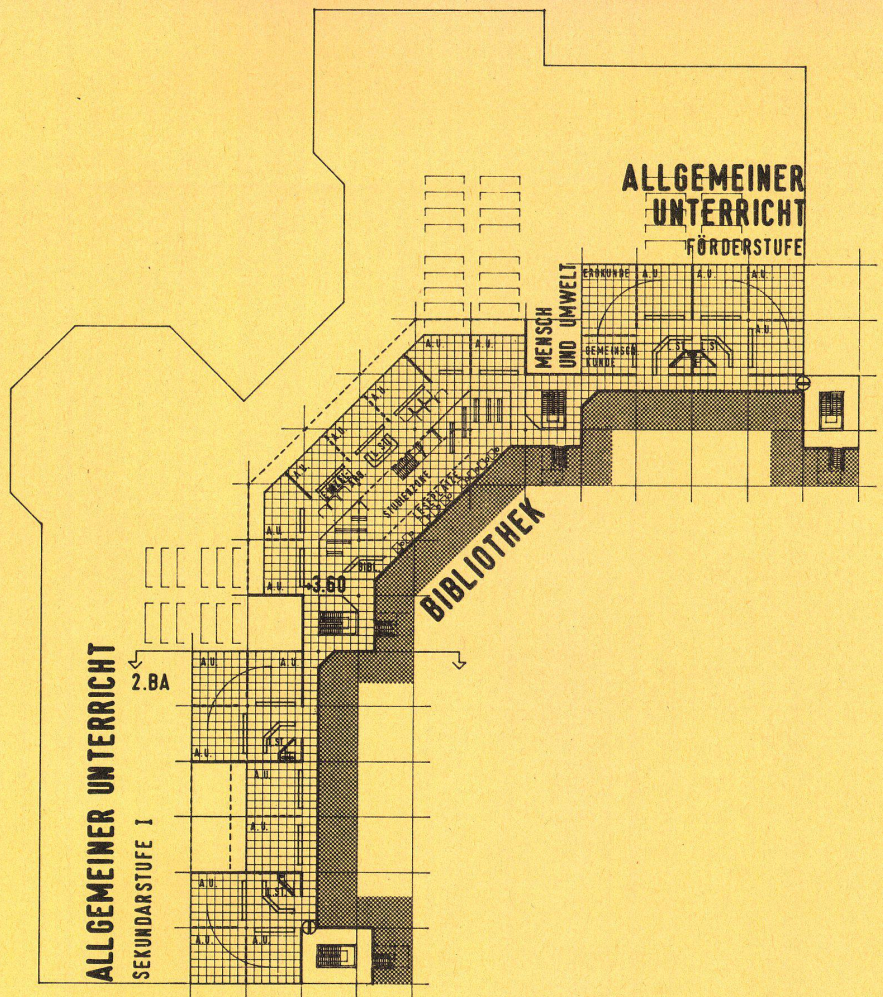
Funktionelle Gesichtspunkte

Entwurf 1010

Das Programm ist voll erfüllt. Die Errichtung in Bauabschnitten ist in der angebotenen Form möglich. Die innere Erschließung sowie die Orientierbarkeit ist unübersichtlich wegen der schlechten Auffindbarkeit der Treppen und der Versetzung der Treppenläufe. Die »dünne Verbindung« zwischen den einzelnen Baugliedern verhindert die Kommunikation der einzelnen Bereiche. Die ausschließliche Oberbelichtung von Kunst und Werken wird nicht als optimal gewertet. Gewisse Umfunktionierungsvorschläge (Übungszeilen im 1. Bauabschnitt in Bibliothek) nicht akzeptabel.

Entwurf 3030

Der Verfasser konzipiert seinen Entwurf ausschließlich für den Endausbau und bietet dafür eine gut funktionierende Gesamtlösung. Er berücksichtigt nicht die Forderung der Auslobung, daß auch im 1. Bauabschnitt eine funktionierende Einheit angeboten werden muß. Auch das technische Angebot der Bauabschnitte befriedigt in keinster Weise. Zur Folge hat dies im einzelnen, daß das Programm des 1. Bauabschnittes unverhältnismäßig hoch überschritten wird, darüber hinaus Umfunktionierungen erforderlich werden in einem kaum vertretbaren Ausmaß. Die Erschließung nimmt Rücksicht auf die Topografie, erscheint jedoch zu vielfältig und wenig übersichtlich.

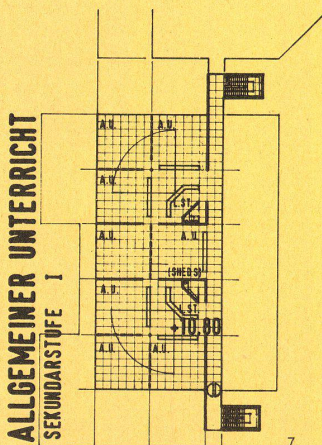


5 Grundriß 1. Obergeschoß 1:1000.

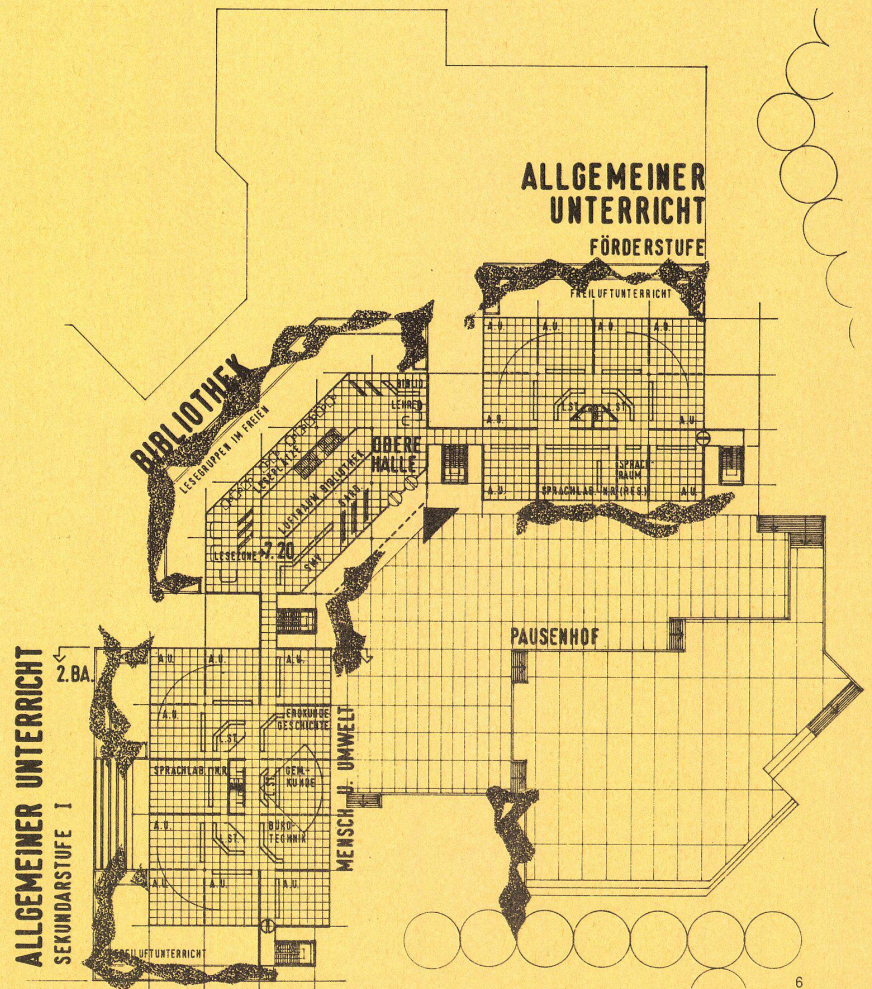
6 Grundriß 2. Obergeschoß 1:1000.

7 Grundriß 3. Obergeschoß 1:1000.

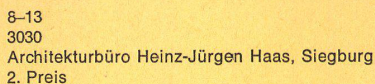
5



7



6

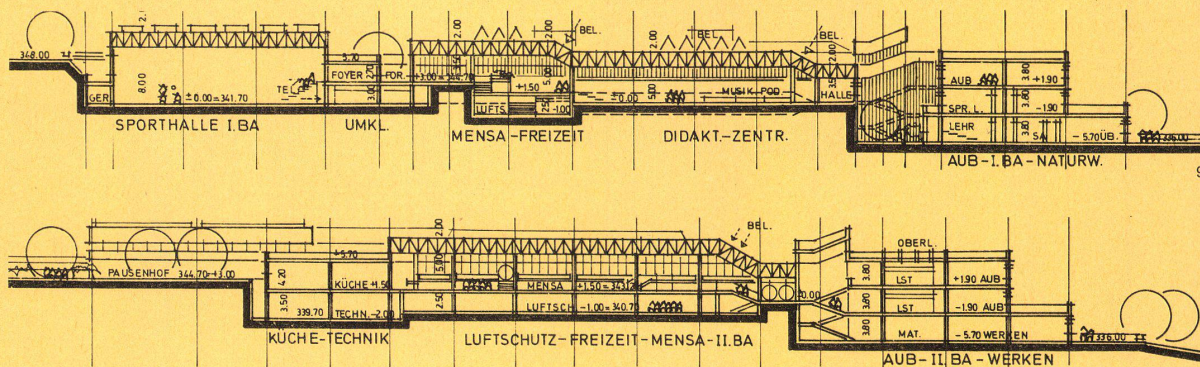


8
Modellansicht.

9
Schnitt A-A 1:1000.

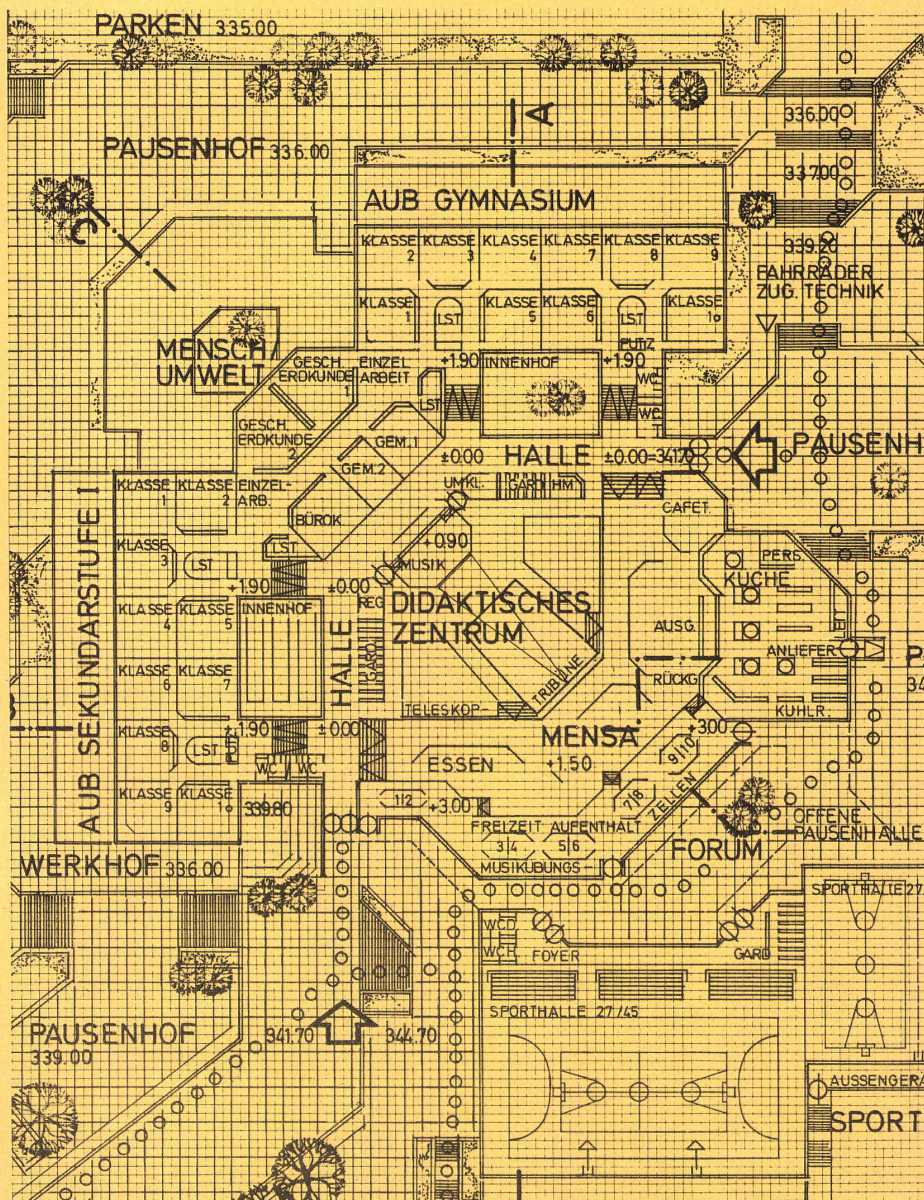
10
Schnitt B-B 1:1000.

11
Grundriß Ebene 3 1:1000.



+ gut erfüllt, 0 erfüllt, – nicht erfüllt

Lfd. Nr.	Prüfkatalog	Entwurf	
		1010	3030
2	Städtebauliche Gesichtspunkte		
2.1	Gruppierung der Baumassen	+	+
2.2	Gruppierung und Gliederung der Bauabschnitte	○	○
2.3	Einordnung in die Topographie	+	+
2.5	Erschließung		
2.5.1	Fahrrerschließung einschl. Schulbus	○	+
2.5.2	Fußgängererschließung	+	○
2.5.3	Anlieferung	—	○
2.6	Ruhender Verkehr		
	a) Kfz	○	+
	b) Fahrräder	—	○
2.7	Gliederung und Gestaltung der Außenräume	○	+
3	Funktionelle Gesichtspunkte		
3.1	Programmerfüllung	+	—
3.2	Berücksichtigung der Bauabschnitte	+	—
3.3	Innere Erschließung und Orientierbarkeit	○	○
3.4	Beurteilung der einzelnen Bereiche		
3.4.1	1. Bauabschnitt		
	2zügiges Gymnasium	+	○
	a) allg. Unterrichtsbereiche der Jahrgänge 5 und 6		
	b) allg. Unterrichtsbereiche der Jahrgänge 7–10	+	○
	c) allg. Unterrichtsbereiche der Jahrgänge 11–13		
	d) Fachunterrichtsbereiche Naturwissenschaft Kunst und Werken	+	+
	e) Bibliothek-Mediothek	○	○
	f) Kommunikationsbereiche	○	○
	g) Verwaltungsbereiche	+	○
	h) Ganztagsbereiche	—	○



+ gut erfüllt, 0 erfüllt, – nicht erfüllt

+ gut erfüllt, 0 erfüllt, – nicht erfüllt

12
Grundriß Ebene 2 1:1000.

13
Grundriß Ebene 1 1:1000.

