

Zeitschrift: Bauen + Wohnen = Construction + habitation = Building + home : internationale Zeitschrift

Herausgeber: Bauen + Wohnen

Band: 27 (1973)

Heft: 7: Industriebauten = Bâtiments industriels = Industrial buildings

Artikel: Wohnhaus am Hang in Münsingen = Habitation sur une pente à Münsingen = House on slope in Münsingen

Autor: [s.n.]

DOI: <https://doi.org/10.5169/seals-334759>

Nutzungsbedingungen

Die ETH-Bibliothek ist die Anbieterin der digitalisierten Zeitschriften auf E-Periodica. Sie besitzt keine Urheberrechte an den Zeitschriften und ist nicht verantwortlich für deren Inhalte. Die Rechte liegen in der Regel bei den Herausgebern beziehungsweise den externen Rechteinhabern. Das Veröffentlichen von Bildern in Print- und Online-Publikationen sowie auf Social Media-Kanälen oder Webseiten ist nur mit vorheriger Genehmigung der Rechteinhaber erlaubt. [Mehr erfahren](#)

Conditions d'utilisation

L'ETH Library est le fournisseur des revues numérisées. Elle ne détient aucun droit d'auteur sur les revues et n'est pas responsable de leur contenu. En règle générale, les droits sont détenus par les éditeurs ou les détenteurs de droits externes. La reproduction d'images dans des publications imprimées ou en ligne ainsi que sur des canaux de médias sociaux ou des sites web n'est autorisée qu'avec l'accord préalable des détenteurs des droits. [En savoir plus](#)

Terms of use

The ETH Library is the provider of the digitised journals. It does not own any copyrights to the journals and is not responsible for their content. The rights usually lie with the publishers or the external rights holders. Publishing images in print and online publications, as well as on social media channels or websites, is only permitted with the prior consent of the rights holders. [Find out more](#)

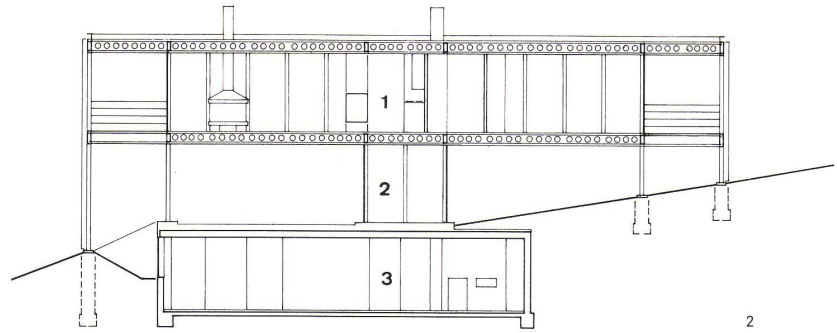
Download PDF: 12.12.2025

ETH-Bibliothek Zürich, E-Periodica, <https://www.e-periodica.ch>

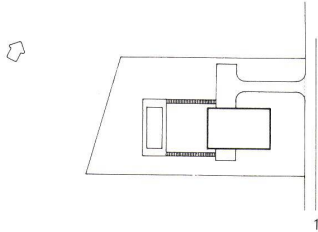
Wohnhaus am Hang in Münsingen

mit Gästewohnung im Untergeschoß
Habitation sur une pente à Münsingen
avec logement pour visiteurs au sous-sol
House on slope in Münsingen with guest
flat in basement

Baujahr 1969
Bauzeit 6 Monate
Gebäudekosten 247 fr/m³
Bearbeitung: Erich Buxtorf



2



1
Lageplan 1:2000.
Plan de situation.
Site plan.

2
Schnitt 1:200.
Coupe.
Section.

1 Wohnung / Logement / Flat
2 Eingang mit gedeckter Zufahrt / Entrée avec accès
couvert / Entrance with covered access
3 Gästewohnung, Keller / Logement pour visiteurs,
cave / Guest flat, cellar

3
Grundriß Wohnung 1:200.
Plan du logement.
Plan of flat.

1 Wohnen / Séjour / Living-room
2 Essen / Repas / Dining-room
3 Küche / Cuisine / Kitchen
4 Kinder / Enfants / Children
5 Eltern / Parents / Parents
6, 7 Naßzellen / Cellules sanitaires / Sanitary units
8 Balkon / Balcon / Balcony

4
Grundriß Zugang 1:200.
Plan de l'accès.
Plan of access.

1 Gedeckte Zufahrt (offene Garage) / Accès voitures
couvert (garage ouvert) / Covered driveway (open
garage)

2 Eingang / Entrée / Entrance
3 Büro / Bureau / Office
4 Geräte / Outils / Utensils

5
Traggerüst 1:200.
Ossature portante.
Supporting structure.

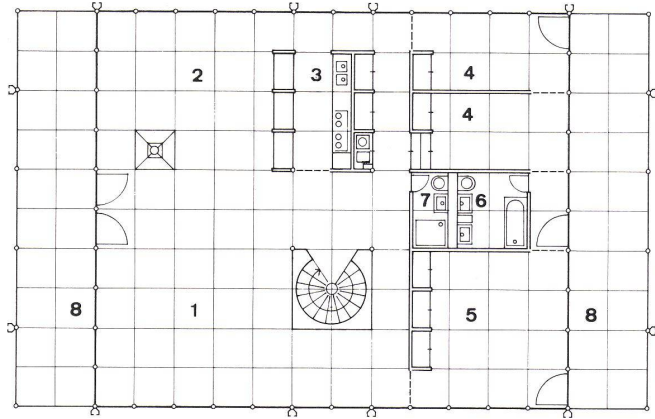
6
Ansicht mit Zufahrt.
Vue montrant l'accès voitures.
Elevation view with driveway.

7
Treppenaufgang.
Escalier d'accès.
Stairway.

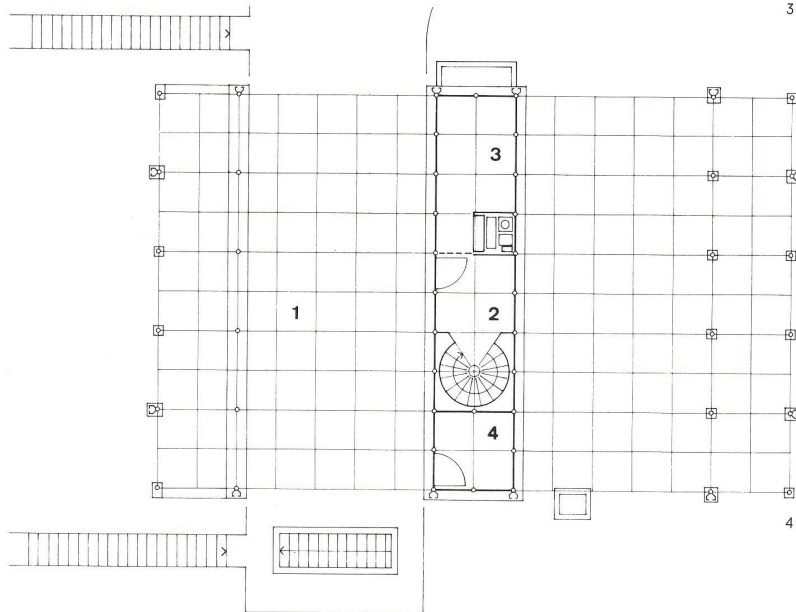
8
Küche mit Eßplatz.
Cuisine avec coin des repas.
Kitchen with dining-nook.

9
Durchblick Schlafräume (Schiebtüren tagsüber offen).
Vue vers les chambres à coucher (de jour les portes
coulissantes sont ouvertes).
View through toward bedrooms (sliding doors open
during day).

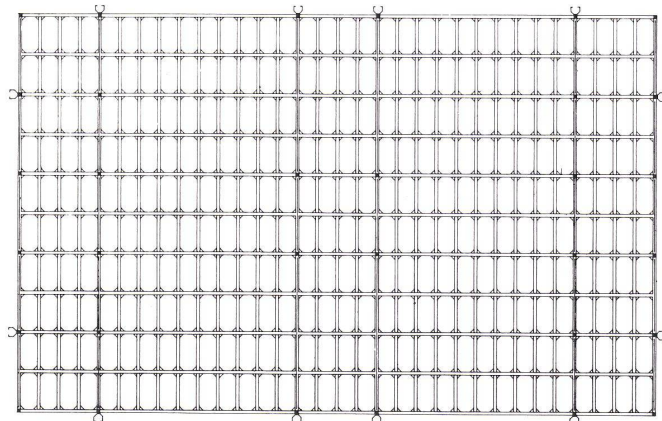
10
Traggerüst.
Ossature portante.
Supporting structure.



3



4



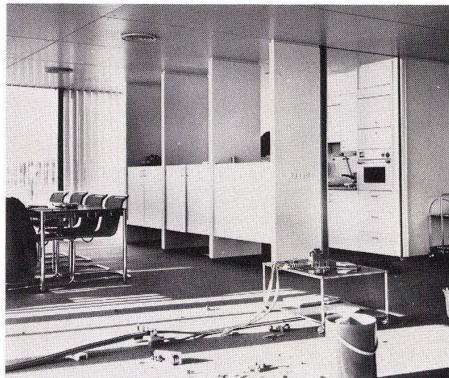
5



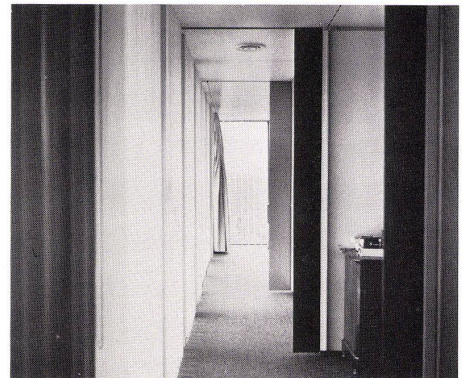
6



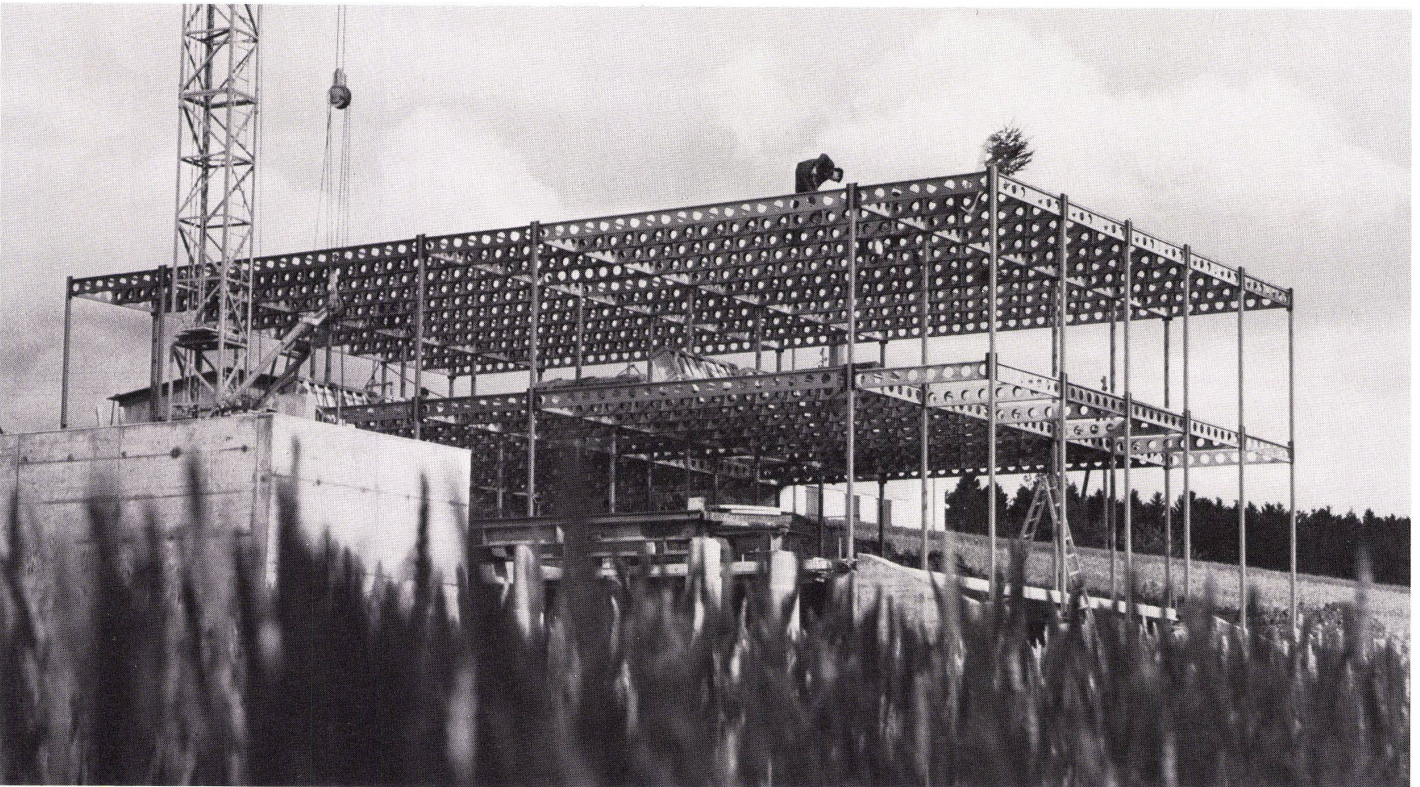
7



8



9



10