

Zeitschrift: Bauen + Wohnen = Construction + habitation = Building + home : internationale Zeitschrift

Herausgeber: Bauen + Wohnen

Band: 27 (1973)

Heft: 6: Kollektiv- Service- und Betagtenwohnhäuser = Immeubles d'habitation communautaires, avec services intégrés et pour retraités = Communal serviced houses and homes for the aged

Werbung

Nutzungsbedingungen

Die ETH-Bibliothek ist die Anbieterin der digitalisierten Zeitschriften auf E-Periodica. Sie besitzt keine Urheberrechte an den Zeitschriften und ist nicht verantwortlich für deren Inhalte. Die Rechte liegen in der Regel bei den Herausgebern beziehungsweise den externen Rechteinhabern. Das Veröffentlichen von Bildern in Print- und Online-Publikationen sowie auf Social Media-Kanälen oder Webseiten ist nur mit vorheriger Genehmigung der Rechteinhaber erlaubt. [Mehr erfahren](#)

Conditions d'utilisation

L'ETH Library est le fournisseur des revues numérisées. Elle ne détient aucun droit d'auteur sur les revues et n'est pas responsable de leur contenu. En règle générale, les droits sont détenus par les éditeurs ou les détenteurs de droits externes. La reproduction d'images dans des publications imprimées ou en ligne ainsi que sur des canaux de médias sociaux ou des sites web n'est autorisée qu'avec l'accord préalable des détenteurs des droits. [En savoir plus](#)

Terms of use

The ETH Library is the provider of the digitised journals. It does not own any copyrights to the journals and is not responsible for their content. The rights usually lie with the publishers or the external rights holders. Publishing images in print and online publications, as well as on social media channels or websites, is only permitted with the prior consent of the rights holders. [Find out more](#)

Download PDF: 17.01.2026

ETH-Bibliothek Zürich, E-Periodica, <https://www.e-periodica.ch>



Zenza BRONICA

Die aussergewöhnliche 6x6- Spiegelreflexkamera mit Wechselkassetten

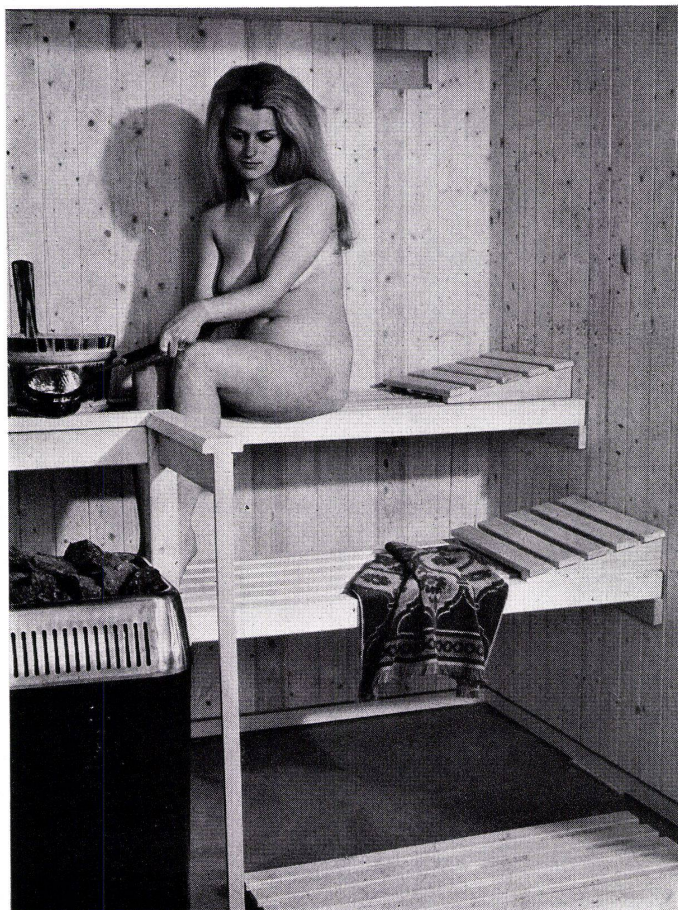
NEU: ZENZA BRONICA EC
 Die Zenza **Bronica EC** darf mit Recht als die modernste 6x6- Spiegelreflexkamera bezeichnet werden. Sie ist mit einem elektronisch gesteuerten Schlitzverschluss ausgerüstet, welcher genaueste Verschlusszeiten von $\frac{1}{1000}$ bis 4 Sek. erlaubt. Interessant ist auch der neuartige, **zweiteilige** Wippspiegel und der neue TTL-Belichtungsmesser. Auswechselbare Mattscheiben, Wechselkassetten mit Schnelladesystem sowie eine grosse Auswahl hervorragender Objektive machen die Zenza **Bronica EC** zur vollendeten Systemkamera.

ZENZA BRONICA S 2a
 Die bewährte Zenza **Bronica S 2a** gehört zur Ausrüstung vieler Berufsfotografen in der ganzen Welt. Mit dem reichhaltigen Zubehör lässt sich die Zenza **Bronica S 2a** zu einem einzigartigen Kamerasystem ausbauen. Prismensucher, TTL-Belichtungsmesser, Balgengeräte sowie **Zenzanon** und **Nikkor** Objektive in verschiedenen Brennweiten ermöglichen es dem Fotografen, die Zenza **Bronica S 2a** nach seinen Wünschen und Bedürfnissen zu ergänzen.

Verlangen Sie den farbigen Prospekt bei Ihrem Fotohändler oder bei der Generalvertretung:



I. WEINBERGER Abt.
 Förrlibuckstrasse 110
 8005 Zürich
 Tel. 01/444 666



Suna sauna **das aktuelle Sauna-Angebot**

5 verschiedene Arten von vorfabrizierten Sauna-Kabinen in über 50 diversen Grössen; schon ab Fr. 2050.-

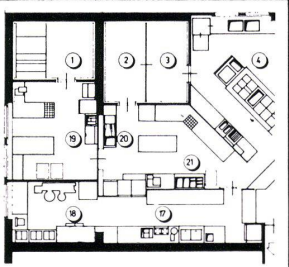
3 komplette Sauna-Ofen-Programme
Suna-Sauna-Festeinbauten durch
 unsere Schreinerei
Suna-Sauna-Zubehör
Suna-Blockhäuser

Suna ag

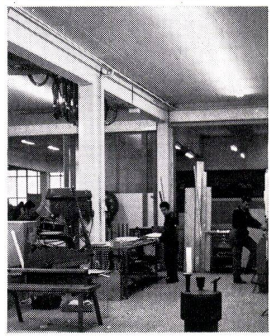
Landvogt-Waserstrasse 43
 8405 Winterthur Tel. 052/29 63 21

Wir planen und bauen komplette Sauna-Anlagen für Private, Hotels, Turn- und Sportanlagen, Sauna-Institute usw.
 Verlangen Sie Prospekte und Preislisten

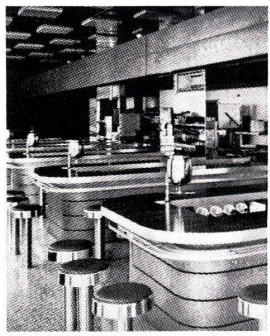
Beratung Planung



Fabrikation



Installation



für Grossküchen-Einrichtungen, Buffet- und Selbstbedienungsanlagen hat schmid kühlmöbel eine grosse Erfahrung

Seit Jahren planen, bauen und installieren wir individuelle Anlagen. Funktionsfähigkeit und Wirkungsgrad einer Grossküche oder einer Getränkeausgabe hängen weitgehend von der richtigen Planung ab. Küchenplaner und Innenarchitekt bilden ein erfahrenes Team von Fachleuten. Das Gesamtprojekt wird in Zusammenarbeit mit

Architekten oder dem Bauherrn direkt abgewickelt. Unsere Referenzen umfassen bedeutende Bauten wie Mövenpick-Restaurants, Hotel Tschuggen, Swiss-Center London usw. Es lohnt sich, bei Neu- oder Umbauten unseren Rat einzuholen. Unsere Erfahrung ist Ihr Vorteil.

schmid kühlmöbel ag 9320 Arbon
071 46 39 22

Verkaufsbüro Basel-Bern-Luzern:
Schmid Kühlmöbelfabrik AG
4324 Obermumpf (AG)
Tel. 064 63 17 97

Unser Fabrikationsprogramm umfasst:
Grossküchen-Einrichtungen,
Buffet-, Bar- und Officean-
lagen, Gastro-Norm-Kühl-
möbel, Selbstbedienungs-
anlagen für Schwimmbäder,
Ladeneinrichtungen usw.

.....✂

COUPON

• Senden Sie uns Ihre aus-
führliche Dokumentation. BW 1
• Name: _____
• Strasse: _____
• Ort: _____

Verantwortlich für die Organisation und den Aufbau der «Bau + Architektur 73» zeichnet die Aussteller-Genossenschaft BEA Bern, welche über 22 Jahre Ausstellungserfahrung verfügt.

Nachstehend eingesandte Standbesprechungen

Columbus Treppen AG Stand 1105, Halle 11

Der Treppenfabrikant «Columbus Treppen AG» zeigt seine Spezialprodukte. Die platzsparenden, patentierten Scherentreppen aus Aluminiumdruckguß dürften jedem Baufachmann bestens bekannt sein. Auch wird er die ausgestellten, preisgünstigen Schiebetreppen aus Holz seit Jahren für praktische Aufgänge in den Estrich in Neu- und Umbauten verwenden.

Columbus-Spindeltreppen, ebenfalls aus Aluminiumdruckguß, verwendbar als bequeme Aufstiege auf kleinster Grundfläche, stoßen bei Architekten auf immer größeres Interesse. Spindeltreppen sind in 3 Durchmessern und in beliebiger Höhe erhältlich. Sie eignen sich für Aufgänge im Haus drin und auch als Nottreppen außerhalb von Gebäuden. In Vorbereitung sind Spindeltreppen mit Holzstufen, auf die man in Fachkreisen mit Ungeduld wartet.

Die große Neuheit am Columbus-Stand heißt: Einholmtreppe. Eine Einholmtreppe ist durch ihre tragende Mittelkonstruktion gekennzeichnet. Die Elemente werden im Baukastensystem zusammengesetzt und können daher in jeder gewünschten Laufrichtung montiert werden. Mit den gleichen Elementen lassen sich fortan gerade, abgewinkelte und gebogene Treppen installieren. Die Stufen werden, je nach Fall und Anordnung, in ihrer Form zugeschnitten und den tragenden Mittelteil aufgeschraubt.

Da Columbus-Einholmtreppen unbegrenzte Anwendungsmöglichkeiten bieten, werden sie Architekten und Bauherren interessieren.

Flumroc AG, 8890 Flums Stand 1108, Halle 11

Flumroc demonstriert die Feuerwiderstandsfähigkeit der Flumroc-Steinwolle.

An ihrem Stand zeigt die Flumroc AG den Besuchern auf eindrückliche Weise, in welcher hohen Maße die Flumroc-Isolierprodukte aus Steinwolle dem Feuer widerstehen. In einem Metallrahmen über offener Flamme werden Flumroc-Isolier- oder Brandplatten so eingelegt, daß sie direkt dem Feuer ausgesetzt sind. Ein Temperaturfühler auf der Feuerseite mißt die Hitze, welche auf die Steinwollplatte einwirkt, und überträgt die ermittelten Werte auf eine Meßuhr, wo sie leicht abzulesen sind. Es sind in der Regel ca. 700°C. Bei dieser Feuerprobe wird Stunde um Stunde deutlicher, wie sich die getestete Platte unter extremen Bedingungen zu halten vermag. Steinwolle ist ja nicht nur unbrennbar, sondern verzögert auch während überaus langer Zeit das Vordringen der Hitze von der Feuer- auf die Kaltseite. Selbst dann, wenn auf der Unterseite der Platte das Bindemittel sich verflüchtigt hat, bewahrt die Steinwolle ihr Volumen und ihre

Struktur. Sie bricht nicht durch und verliert auch ihr Isoliervermögen nicht. Dank dieser Eigenschaften dürfen denn auch die Produkte aus dem Flumroc-Sortiment in die Feuerwiderstandsklassen F 30 bis F 240 eingereiht werden.

Da man heute im Bauwesen gleichzeitig eine wirksamere Wärmeisolation, eine intensivere Schalldämmung und einen verbesserten Brandschutz fordert, kommt dieser Demonstration eine wichtige Bedeutung zu, lassen sich doch durch die Wahl von Steinwollprodukten gleich alle drei Forderungen erfüllen. Daß dies bei den verschiedensten Bautechniken und in Verbindung mit den verschiedensten Baumaterialien rationell möglich ist, ergibt sich aus der reichen Auswahl ausgedruckter Produkte, die ganz besonderen Verwendungszwecken sinnvoll angepaßt sind.

Wie im Bausektor und bei der technischen Isolierung ohne Schwierigkeiten wirksam isoliert werden kann, erfahren interessierte Standbesucher nicht nur aus dem reichhaltigen Prospektmaterial, sondern vor allem auch durch die fachlich geschulten Berater, die den Stand betreuen. Auf Grund ihrer praktischen Erfahrungen mit Flumroc-Produkten können sie genauestens Auskunft geben.

Bator AG, 3360 Herzogenbuchsee Stand 1220, Halle 12

Das Tor in doppelwandiger Zinkblechdurchführung zeigt die bewährte Normkonstruktion mit individueller Anpassung an Maße und Bauten. «Spezialstahlrohr in eleganter aber doch robuster Stärke mit Rillen für das Einziehen der umlaufenden Gummidichtungen, kugelgelagerte Laufwerke mit Horizontal- und Vertikalrollen, Torbänder in schwerer Ausführung mit Drucklagern und Schmiernippeln, robuste Schösser mit Treibriegeln» sind die hervorstechenden Merkmale eines Qualitätstores.

Der Synusantrieb in geschlossenem Gehäuse und mit Qualitätsmotor bringt durch sein System den stoßfreien An- und Einlauf. Durch ein Gestänge kann ein zweites Getriebe verbunden werden, wodurch eine synchronisierte vierflügelige Anlage entsteht. Mit einem Hebelzug kann der Antrieb ausgekuppelt werden, und hernach sehr leicht von Hand bedient werden.

Schiebefalttor, achtflügelig, automatisch
Die Torkonstruktion ist gleich wie beim Falttor. Zu erwähnen sind, wie bei allen automatischen Bator-Toren die Sicherheitsgummi an der Torvorderkante mit Druckkontakt, zwischen den Torflügeln und an die Zarge. Der Kettenantrieb gewährleistet durch die eingeschlaufte Kette und durch das vom Kranbau her bewährte System des Schleppkabel in jeder Witterung einen betriebssicheren Lauf. Auch dieser Antrieb kann in einfacher Weise entkuppelt werden.

Schiebetor, einflügelig, automatisch
Das Schiebetor wird in gleicher Weise aufgebaut wie die Falttore. Einzelelemente werden auf der Baustelle zum Schiebetor zusammengefügt.
Der Antrieb ist derselbe wie beim Schiebefalttor.
In allen Torarten sind der Einbau von