

Zeitschrift: Bauen + Wohnen = Construction + habitation = Building + home : internationale Zeitschrift
Herausgeber: Bauen + Wohnen
Band: 27 (1973)
Heft: 5: Städtebau = Urbanisme = Town planning

Werbung

Nutzungsbedingungen

Die ETH-Bibliothek ist die Anbieterin der digitalisierten Zeitschriften auf E-Periodica. Sie besitzt keine Urheberrechte an den Zeitschriften und ist nicht verantwortlich für deren Inhalte. Die Rechte liegen in der Regel bei den Herausgebern beziehungsweise den externen Rechteinhabern. Das Veröffentlichen von Bildern in Print- und Online-Publikationen sowie auf Social Media-Kanälen oder Webseiten ist nur mit vorheriger Genehmigung der Rechteinhaber erlaubt. [Mehr erfahren](#)

Conditions d'utilisation

L'ETH Library est le fournisseur des revues numérisées. Elle ne détient aucun droit d'auteur sur les revues et n'est pas responsable de leur contenu. En règle générale, les droits sont détenus par les éditeurs ou les détenteurs de droits externes. La reproduction d'images dans des publications imprimées ou en ligne ainsi que sur des canaux de médias sociaux ou des sites web n'est autorisée qu'avec l'accord préalable des détenteurs des droits. [En savoir plus](#)

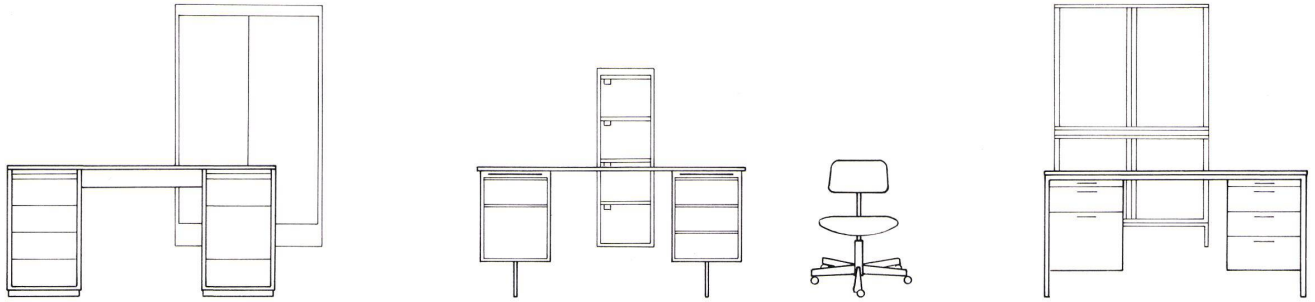
Terms of use

The ETH Library is the provider of the digitised journals. It does not own any copyrights to the journals and is not responsible for their content. The rights usually lie with the publishers or the external rights holders. Publishing images in print and online publications, as well as on social media channels or websites, is only permitted with the prior consent of the rights holders. [Find out more](#)

Download PDF: 02.04.2026

ETH-Bibliothek Zürich, E-Periodica, <https://www.e-periodica.ch>

anschauen, auswählen und zugreifen



Büromöbel aus Holz – Stahl – Kunststoff

Allen Wünschen unserer Kundschaft nach gezielter Büromöblierung wollen wir gerecht werden. Daher bieten wir 3 verschiedene Programme an, aus denen in jedem Fall das Bestgeeignete gewählt werden kann. Den neuen Spezialkatalog BM 8 überreichen wir Ihnen gerne bei Ihrem Besuch in unserem Ausstellungslokal am Seilergraben 61, Zürich 1 oder senden ihn an Ihre Adresse nach Erhalt des untenstehenden Talons.

GRAB+WILDI AG

8023 Zürich 1, Seilergraben 61,
8902 Urdorf, beim Bahnhof,

Tel. 01 / 325788-89
Tel. 01 / 987667-68

Senden Sie uns bitte sofort den neuen Spezialkatalog BM 8

Name/Firma:

Adresse:

Plz.: Ort:

Architekturbüro
SBB in Zürich



Zum Planen, Projektieren, Zeichnen und Überwachen großer, vielseitiger und interessanter Bauaufgaben (zum Beispiel Bahnhofgebäude, Bauten für technische Anlagen – wie Stellwerke usw. –, Dienstgebäude, Güterumschlag- und Lagerhallen, Depots, Werkstätten, Personalgebäude und Wohnbauten)

suchen wir jüngeren

dipl. Architekt
Architekt-Techniker HTL
Hochbauzeichner (in)

mit einiger Praxis.
Wir bieten:
Gute Arbeitsbedingungen in kameradschaftlichem Team.

Senden Sie Ihre Bewerbung an die
SBB, Bauabteilung Kreis III, Postfach, 8021 Zürich
oder nehmen Sie über Telefon 01 39 39 39, intern 2290,
einen ersten Kontakt mit uns auf.

SBB

Ein kreativer Durchbruch in der Regulierung

JOHNSON'S neuer FLUIDIC-REGLER der Serie T-9000 garantiert Ihnen eine fehlerlose, hysteresisfreie Regulierung für alle Luft, Konventionell- oder Hochtemp.-Heißwasser, Kühlung, el. Wärme oder eine Kombination von diesen Systemen für Temperatur, Feuchte oder Druck.

T-9000-FLUIDIC-REGLER gewährleisten eine maximale Vielseitigkeit. Vier Basismodelle in 16 verschiedenen Ausführungen umfassen alle Anwendungen und Montagemöglichkeiten.

Der T-9000-FLUIDIC-REGLER kombiniert die letzte Fluidic-Technik mit bewährten pneumatischen Systemkonzepten für schnelle und verlässliche Reaktionen. Sie sind erhältlich, mit einem oder zwei Eingängen, Integral- oder Fernverstellung und vielen anderen Ausführungen. Die FLUIDIC-REGLER sind einmal mehr ein Vorteil des Systems von JOHNSON CONTROLS, die Regel-Spezialisten.

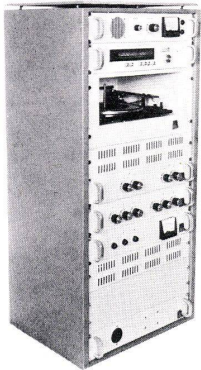
JOHNSON CONTROLS SA

Lavaterstraße 69
8002 Zürich
Telefon 01 36 63 43/44

3, Chemin de Tavernay
1218 Grand Saconnex
Telefon 022 98 13 11



Verstärker und Akustikanlagen für jeden Zweck



Hohe Leistung
Professionelle Qualität
Ausgezeichnete Tonwiedergabe

Bestens geeignet für Anlagen, die intensivem Gebrauch unterworfen sind:

- Verstärker für Netz- und Batterie-Anschluss für Alarm-Anlagen oder mobile Anlagen
- Elektronischer Gong
- Discotheken und Musikboxen für höchste Ansprüche

Unser technischer Dienst steht Ihnen zur Beratung und Realisierung Ihrer Projekte zur Verfügung.

B1

J. BOSSHARD AG

1, chemin de Chandolin
1005 Lausanne
Téléphone 021 20 35 71
Télex 24608

Stettbachstrasse 5
8600 Dübendorf
Telefon 01 850881
Telex 56657

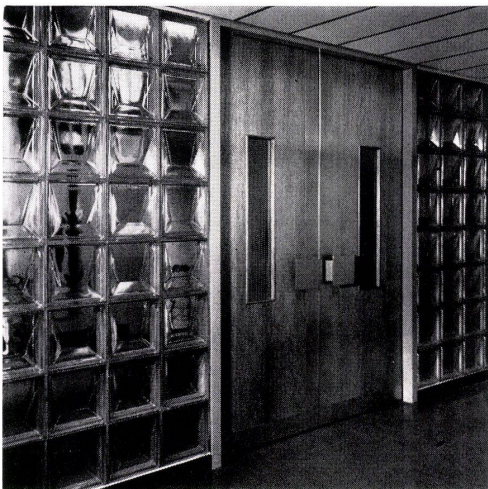
Wand aus Struktur-Glasbausteinen (P. C. Wedge, Keilmuster) mit Zarge und Holz-türe. Dekorative Wirkung. Viele Kombinationsmöglichkeiten.

Weitere Muster: Pyramid, Harlekin, Blatt.

Glasbausteine sind licht-durchlässig, schallisolierend (Mittelwert 41 Dezibel), feuer-hemmend (Isolation k-Wert 2,54). Kurze Lieferfristen.

**SCHNEIDER
+ SEMADENI**

8004 ZÜRICH



Verlangen Sie bitte unverbindlich unsere Vorschläge und Kombinationszeichnungen.

Spezialfirma für Glasbetonbau,
8004 Zürich, Feldstraße 111
Telefon 01 398663 und 237808

fahrtberechtigung umcodiert und zurückgegeben. Nachdem das aus-fahrende Fahrzeug die Induktions-schleife J4 verlassen hat, schließt die Ausfahrtschranke automatisch.

Sonderfälle

Besetztes Parkhaus

Keine Ausgabe von Parkscheinen und kein Öffnen der Schranke. Verläßt ein Wagen das Haus, automatische Parkscheinausgabe und Schrankenöffnung.

Karenzzeitüberschreitung

Bei Überschreiten der Karenzzeit leuchtet im Ausfahrtkontrollgerät ein Transparent: «Bitte am Auto-maten nachzahlen» auf. Der Park-schein wird zurückgegeben, die Schranke öffnet sich nicht, der Wa-gen muß auf den Ausweichplatz gefahren werden und der Zahlungs-vorgang muß wiederholt werden. Siehe auch Inserat auf Seite V17.

Buchbesprechung

Ulrich Conrads

Architektur – Spielraum für Leben

Ein Schnellkurs für Stadtbewohner. Verlagsgruppe Bertelsmann GmbH/C. Bertelsmann Verlag, München, Gütersloh, Wien. 1972. 192 Seiten, zirka 300 Abbildungen.

Ulrich Conrads, engagierter Archi-tekturekritiker, hat ein völlig unkon-ventionelles Buch gemacht – ein Buch, das die herkömmlichen Pfade normaler Architekturbücher verläßt und das mit Recht: denn der, der hier angesprochen werden soll, ist der Stadtbewohner, der Konsument (ob-wohl gerade Architekten und Stadt-planer dieses Buch lesen sollten).

An Stelle einer Gliederung in einzel-ne, längere Kapitel enthält das Buch kurze, prägnante Aussagen zu einer Fülle von Themen, typo-graphisch durch Überschriften her-vorgehoben und kontrastiert durch Zitate, sowie eine Fülle instruktiver Abbildungen, die visuell den Text verdeutlichen.

Dabei erzielt Conrads durch Ver-fremdungen oft überraschende Wir-kungen – so etwa, wenn er zu einem Wohnungsgrundriß mit der Be-schreibung des Architekten kontra-punktisch den gleichen Grundriß stellt, nun aber mit neuen Raum-bezeichnungen, die das Primat der Nutzung durch Erwachsene durch das Primat der Nutzung durch Kin-der ersetzen und den Text in gleicher Weise verfremdet.

Er beläßt es auch nicht bei seiner oft provokativen, aber immer treffen- den Kritik, sondern er stellt am Ende des Buches fünf Forderungen auf, die er als Sofortmaßnahmen für uner-läßlich hält. Es sind

- die Berücksichtigung der Kinder und der alten Menschen,
- die Enteignung auf Zeit,
- die Bannmeile für Privatautos im innerstädtischen Bereich,

- der Ersatz quantitativer Wohnbau-normen durch qualitative Normen,
- die multifunktionale Nutzung öf-fentlicher Gebäude.

Das Buch schließt mit instruktiven Beispielen der Umweltverschmut-zung und den Fragen ... «niemand hat es so gewollt? Ist es also ein-fach Entwicklung, uns und den Städten verhängtes Schicksal, wert-blinder Gang der Dinge?»

Was Conrads hier treffend in Wort und Bild darstellt, sollte jedem Ein-sichtigen bekannt sein. Wenn es aber bekannt ist, warum werden diese Einsichten nicht realisiert?

Liegt es daran, daß der notwendige Trend zur Meßbarkeit planerischer Ergebnisse dazu geführt hat, daß wir das nicht oder nur schwer Meß-bare aus dem Auge verlieren oder schon verloren haben – daß wir also die Rangfolge der Ziele und Mittel verwechseln oder Mittel zum Selbst-zweck erhoben haben?

Fragen wie diese stellen sich immer wieder beim Lesen des Buches und man beginnt wieder nach vorn zu blättern, Textaussagen zu verglei-chen, und stößt vielleicht auf die Erklärung dessen, was Architektur sein sollte: «Material in eine Form gebracht, die als plastischer Bau-körper einen Innenraum von einem Außenraum trennt – zum Zweck, daß wir in und mit diesem Raum leben können». Architektur also als gestalteter Lebensraum – warum gehen uns derartige Einsichten immer mehr verloren?

Oder: Conrads Plädoyer für das Spiel als primäre Lebenskategorie; auch sie ist dem Planer aus dem Sichtfeld verschwunden oder wird als Spielerei abgetan.

Das Schlimmste, was Conrads (und uns) passieren könnte, wäre, daß dieses Buch mit seiner Fülle von Fakten und Einsichten als Fund-grube für Zitate in Festreden benutzt würde und somit Alibifunktion be-käme. Was ihm und uns zu wün-schen wäre, ist, daß dieses Buch Denkanstöße provoziert, die zu einer Überprüfung und Veränderung der städtebaulichen Realität führen.

Jürgen Jödicke

Neue Wettbewerbe

Naters VS: Alterswohnheim und Bildungszentrum

Die Pfarrei Naters VS und die Stif-tung Alterssiedlung Sancta Maria, Naters, veranstalten einen öffent-lichen Projektwettbewerb für den Neubau eines Alterswohnheimes und eines Bildungszentrums. Teil-nahmeberechtigt sind Architekten, die seit mindestens 1. Januar 1972 zivilrechtlichen Wohnsitz in der Gemeinde Naters haben. Außerdem wird ein auswärtiger Architekt zur Teilnahme eingeladen. Fachpreis-richter sind: Charles Zimmermann, Kantonsarchitekt, Collombey, Wal-