

Zeitschrift: Bauen + Wohnen = Construction + habitation = Building + home : internationale Zeitschrift
Herausgeber: Bauen + Wohnen
Band: 27 (1973)
Heft: 5: Städtebau = Urbanisme = Town planning

Werbung

Nutzungsbedingungen

Die ETH-Bibliothek ist die Anbieterin der digitalisierten Zeitschriften auf E-Periodica. Sie besitzt keine Urheberrechte an den Zeitschriften und ist nicht verantwortlich für deren Inhalte. Die Rechte liegen in der Regel bei den Herausgebern beziehungsweise den externen Rechteinhabern. Das Veröffentlichen von Bildern in Print- und Online-Publikationen sowie auf Social Media-Kanälen oder Webseiten ist nur mit vorheriger Genehmigung der Rechteinhaber erlaubt. [Mehr erfahren](#)

Conditions d'utilisation

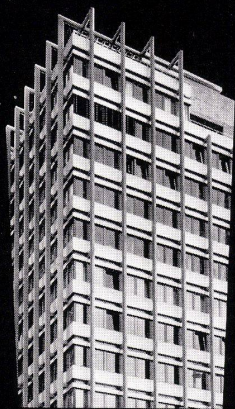
L'ETH Library est le fournisseur des revues numérisées. Elle ne détient aucun droit d'auteur sur les revues et n'est pas responsable de leur contenu. En règle générale, les droits sont détenus par les éditeurs ou les détenteurs de droits externes. La reproduction d'images dans des publications imprimées ou en ligne ainsi que sur des canaux de médias sociaux ou des sites web n'est autorisée qu'avec l'accord préalable des détenteurs des droits. [En savoir plus](#)

Terms of use

The ETH Library is the provider of the digitised journals. It does not own any copyrights to the journals and is not responsible for their content. The rights usually lie with the publishers or the external rights holders. Publishing images in print and online publications, as well as on social media channels or websites, is only permitted with the prior consent of the rights holders. [Find out more](#)

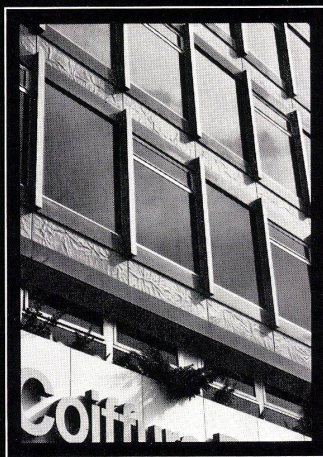
Download PDF: 16.02.2026

ETH-Bibliothek Zürich, E-Periodica, <https://www.e-periodica.ch>



Fassaden mit Profil // hädrich ag

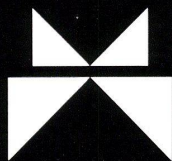
Unsere Bauelemente aus Aluminium ermöglichen Ihnen, Fassaden mit Profil zu gestalten. Markante Bauten unserer Zeit, die den Willen des Bauherrn und die Ideen des Architekten zum Ausdruck bringen. Unsere Spezialisten haben Sinn für individuelle Wünsche und finden Lösungen für Aluminiumbauten mit profiliertem Charakter.



E. Hauer's Erben, Zürich
Geschäftshaus mit vollisolierten
ALSEC-50-Fenster,
Isolierplatten-Brüstungen mit vor-
gehängten Silafont-Gussplatten.



Geschäftshaus-Center Rosengarten, Solothurn. Aluminium-Fassaden
mit Modell HZ 750 und vollisolierten ALSEC-50-Fenstern.



**Metallbau
HZ Konstruktionen
Profilpresswerk**

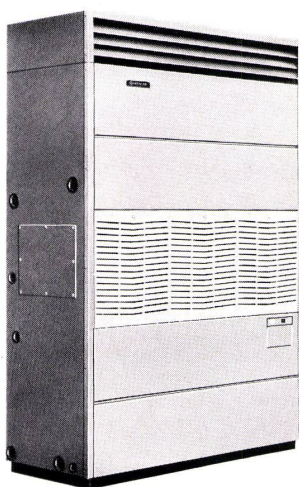
**Hädrich AG
8047 Zürich
Freilagerstrasse 29
Tel. 051 / 52 12 52**

Der Klimafachmann von Pieren meint:



„Hitachi-Klimageräte zeichnen sich durch hohe Laufruhe aus. Einer von vielen Hitachi- Vorteilen,“

Hitachi-Klimageräte arbeiten mit einem maximal niedrigen Geräuschpegel. Die hohe Laufruhe macht Hitachi zu einem der beliebtesten Klimageräte in Räumen aller Art, auch in der Schweiz. Dabei sind Hitachi-Klimageräte massgeschneidert, weil anpassbar an die verschiedensten Raumgrössen. Damit man auch in engen Büros nicht auf gute Luft verzichten muss.



Hitachi ist einer der bedeutendsten Hersteller von Klimageräten der Welt. Die hohe Zuverlässigkeit und der sorgfältige Finish gelten vom kleinsten Klimagerät bis zur grössten Kältemaschine für Verwaltungsgebäude, Spitäler und Fabriken.

Pieren ist Generalvertreter von Hitachi in der Schweiz. Dahinter steht die Serviceorganisation und das grosse Lager, dank dem Sie ganze Geräte und Ersatzteile kurzfristig abrufen können. *Pieren installiert nicht, beliefert aber alle guten Installateure.*

Pieren[®]

— der Name für Luft-, Klima- und Heizkomfort



Lüftungs- und
Klimazentralen
Klimageräte und Heizkörper
Kältemaschinen
Ventilatoren
Dachlüfter



Heizkessel
Oeltanks
Regelungen
Pumpen



Filteranlagen
Schwimmbeckenzubehör
Wasserpflege
Gegenstrom-
schwimmanlagen

Hermann Pieren AG, Fabrik für luft- und wärmetechnische Apparate, 3510 Konolfingen, Tel. 031/917434

Verkaufsbüros und Servicestellen in Zürich Tel. 01/98 6804, Basel Tel. 061/352646,
Morges Tel. 021/71 5595, Lugano Tel. 091/34858

K

Baden ist gut.

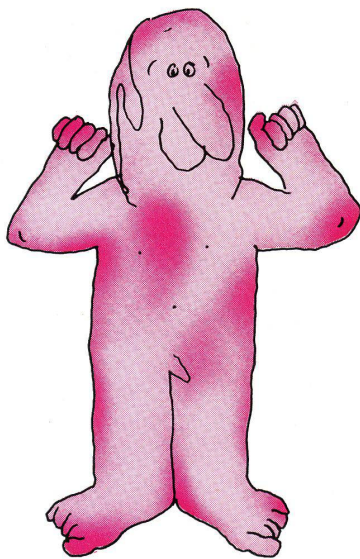
Im See und im Fluss.
Im Meer und in der Wanne.
Baden entspannt.
Die Muskeln, das Gemüt, das Gehirn.
Baden stärkt.
Den Kreislauf, die Seele, den Verstand.
Baden erfrischt.
Die Nerven, die Laune und den Kopf.
Wer einen erfrischten Kopf haben will, muss also baden.

Wer immer einen erfrischten Kopf haben will, muss oft baden.
Wer oft baden will, muss oft baden können.
Und wer ein Badezimmer hat, kann oft baden.
Wer aber oft baden kann, muss oft baden wollen.
Wer aber will oft baden?
Nur, wer ein gutes Badezimmer hat.
Was ist ein gutes Bad?

Ein gutes Bad ist gemütlich.
Also warm und praktisch.
Also farbig und grosszügig.
In einem guten Bad muss man duschen können.
Und langsam trocknen können.
Und lesen können.
Und auch essen können.
Und Musik hören können.
Und dann hat man immer einen erfrischten Kopf.

Und wer einen erfrischten Kopf hat, hat immer gute Laune.
Und wer gute Laune hat, ist sympathisch.
Und wer sympathisch ist, ist beliebt.
Und wer beliebt ist, hat viele gute Freunde.

Ein gutes Bad ist gut, um gute Freunde zu haben.



Coupon

Wenn Sie auch der Meinung sind, dass Badezimmer gemütlicher, wohnlicher, farbig, fröhlicher und praktischer werden sollten. Und wenn Sie darum gern wissen möchten, welche Möglichkeiten es gibt, ein Badezimmer schöner zu machen. Dann füllen Sie diesen Coupon aus und senden ihn an die «Aktion gegen langweilige Badezimmer».

- ☐ Ich will zunächst Prospekte anschauen.
☐ Ich will einen Ausstellungsraum besichtigen.
☐ Ich bin Bauherr.
☐ Ich bin Architekt.
☐ Ich bin Haus- oder Wohnungsbesitzer.
☐ Ich bin Mieter.

Name:

Strasse:

PLZ/Ort:

Tel.:

Aktion gegen langweilige Badezimmer.

Informationsstelle der sanitären Branche, Sihlstrasse 55, 8001 Zürich, Tel. 01 25 68 22

B+W





DIE RICHTIGE WAHL BEIM TEPPICHBODEN FÜR IHREN NEUBAU ERSPART IHNEN ARBEIT, ZEIT, GELD. UND ALLERHAND PROBLEME.

Bei der Ausstattung großer Bauobjekte gibt es viele Unsicherheitsfaktoren. Und manche Entscheidung wäre leichter zu treffen, wenn es dafür eine Sicherheit gäbe, daß man das Richtige gewählt hat.

Diese Sicherheit gibt Ihnen bei der Wahl des Teppichbodens die Qualitätsmarke Enkalon. Sie spart Ihnen bereits bei der Planung viel Arbeit, Zeit und Geld. Und spätere Probleme.

Als zusätzliches Kennzeichen für kontrollierte Qualität steht sie neben der Marke des Teppichherstellers und sagt Ihnen, daß der damit ausgezeichnete Teppichboden

durch und durch gut ist. In Material und Verarbeitung. Denn nur solche Teppichböden dürfen damit ausgezeichnet werden, die die strengen Qualitäts- und Verarbeitungsrichtlinien von Enka Glanzstoff erfüllen. Hinsichtlich des Polmaterials und -gewichtes, der Flordichte, der Zug- und Scheuerfestigkeit, der Rückenverarbeitung, der Licht- sowie Farbechtheit.

Enkalon controlled quality — das ist Ihre Sicherheit, keine Fehlinvestitionen zu machen. Die Sicherheit, Qualität zu bekommen, die nicht enttäuscht.



**Sicherheit für Qualität
bei Teppichböden**

Enka Glanzstoff bv., Arnheim/Holland. Für die Schweiz: Feldmühle AG, CH 9400 Rorschach.



WARUM VERBIA-PRODUKTE FÜR FLACHDACH ISOLIERUNGEN UND ABDICHTUNGEN?



Bituminös-plastische Produkte
Kunststoffe
Wärmedämmstoffe
Spenglereiprofile
Maschinen, Apparate, Geräte

Für Flachdächer und Terrassen, Abdichtungen unter Terrain, Grundwasser-Isolierungen

Weil sie...

- auf die Erfordernisse der modernen Verlegetechniken ausgelegt sind
- aus vorzüglichen, geprüften Rohstoffen nach strengen Vorschriften hergestellt werden
 - unübertroffene Alterungsbeständigkeit besitzen
 - rationeller Verarbeitungstechnik Rechnung tragen
- Bauherr, Architekt und Unternehmer vor Fehlleistungen bewahren

Unternehmer, die VERBIA-Produkte verarbeiten
enttäuschen ihre Kunden nie!

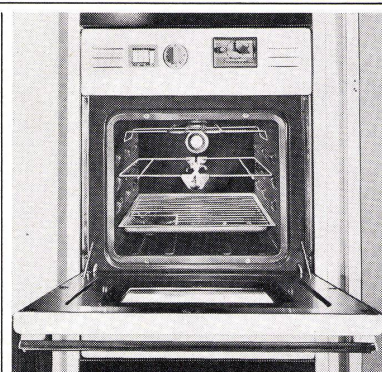
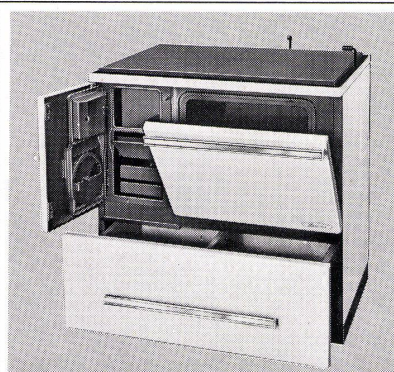
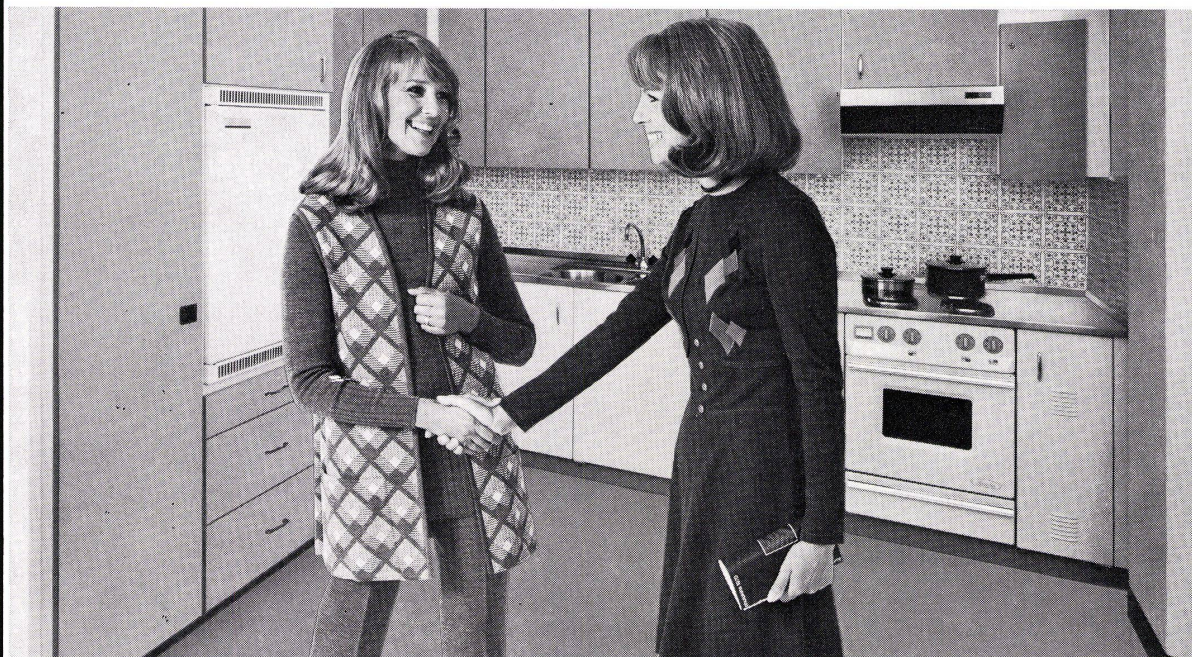
**Sie genießen
unsere technische Hilfe und nehmen am Fortschritt teil!**

VERBIA

Verkaufsaktiengesellschaft für plastische Bedachungs- und Abdichtungsmaterialien
4600 OLTEN, Frobürgstrasse 15, Telefon 062 21 06 41

W

Ich gratuliere zu Deiner traumhaft schönen
SARINA-Küchenkombination. Weniger Arbeit, mehr Komfort
 und viel mehr Freizeit sind keine leeren Worte . . SARINA leistet
 seit über 60 Jahren Pionierarbeit im Küchenbau!



361

Sarina

Man macht's sich bequemer und hat dann erst noch mehr Freizeit zur Verfügung. Mehr als ein halbes Jahrhundert Sarina-Forschung und -Erfahrung auf dem Gebiet des Küchenkomfortes verhelfen dazu, vielen Frauen das Leben zu erleichtern und sie erst noch zur gutgelaunten Hausfrau zu machen. Wenn Sie die Absicht haben, eine komfortable Sarina-Küche anzuschaffen, helfen wir Ihnen dabei; denn Sarina hat den wahren Küchenkomfort von morgen, und das zu vernünftigen Preisen. Sarina hat alles, vom modernen Kochherd bis zur raffiniertesten Küchenkombination. Sarina-Service in der ganzen Schweiz. Senden Sie uns nebenstehenden Bon zu, und wir schicken Ihnen alle Informationen unverbindlich ins Haus.

BON Einsenden an Sarina-Werke AG 1701 Fribourg.
 Senden Sie mir unverbindlich und gratis Ihre Informationen
 über Kochherde und Küchenkombinationen

BW

Name

Adresse

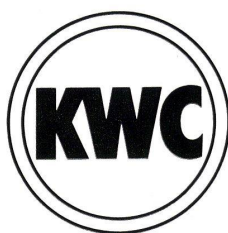
Sarina-Werke AG 1701 Fribourg Tel. 037 22 24 91

Trimex-Armaturen in der Praxis.

Im Bad, in der Dusche, auf dem Waschtisch, in der Küche. Einfach überall.



Zum Beispiel die Badebatterie: Mit automatischer Rückstellung von Brause auf Wanne: keine unfreiwilligen Duschen mehr, keine Rückflussverhinderer nötig. Drehbare Mundstücke dämpfen die Einlaufgeräusche.



**Aktiengesellschaft
Karrer, Weber & Cie.
Armaturenfabrik,
Metallgiesserei, Warmpresswerk
5726 Unterkulm / Schweiz
Telefon 064 / 46 11 44**

Verkaufsbüros in Zürich, Bern, Basel, Lausanne und Bellinzona



Für Armaturen ist KWC der richtige Partner.

Armierungsstähle

Armierungsnetze

Ablaufleitungen
aus Gusseisen,
plastifiziertem Stahl
und
Kunststoff

Schachtabdeckungen
und Strassenroste

Ausrüstungen für Kläranlagen

Druckrohre, Formstücke und Armaturen
aus Gusseisen
für Wasser- und Gasleitungen

Heizkessel

Radiatoren
und Heizwände

Heizölbehälter

Cheminée-Einsätze

Baumaschinen, Krane, Förderanlagen

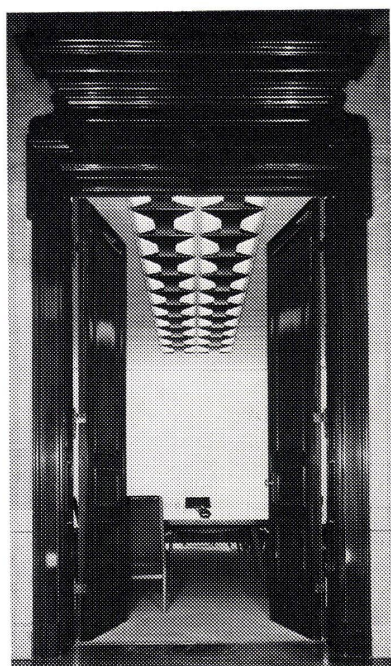
VON ROLL AG.
4563 Gerlafingen



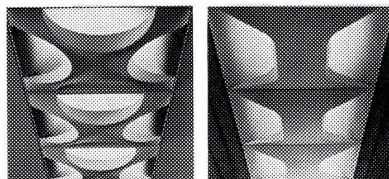
**Qualitätsprodukte
für den Hoch- und
Tiefbau**

VON ROLL

BAG Austern – Lichtidee für dekorative Lichtwände und Lichtdecken



Austern sind zweischalige Leuchten im Raster 625. Austern geben indirektes Licht und sind matt weiß lackiert. Austern wurden als „Gute Industrieform“ und mit dem Rosenthal-Studio-Preis ausgezeichnet. Austernleuchten in Tokio, Johannesburg und New York. Austern wurden bei der Sanierung von hamburgisch, hanseatischen Altbauten und im Flughafen Orly eingebaut.



Austern mit indirekter Lichtwirkung werden im BAG Programm serienmäßig mit direkt wirkenden Einbauleuchten in weißen Metallplatten 625 □ kombiniert. Der BAG Nachtragskatalog Nr. 5102 steht Ihnen zur Verfügung.

BAG TURGI

BAG Bronzewarenfabrik AG Turgi
5300 Turgi
Telefon 05631111

BAG TURGI

Carina Waschtischsystem ideal im modernen Spital

Die pat. SOLSANA-Ab- und Überlaufkonstruktion ermöglicht hygienisch einwandfreie Bedingungen am Waschtisch.

Das separate CARINA-Tablar erweitert die Abstellfläche und stellt eine praktische und ökonomische Lösung dar.

Den Bedürfnissen angepasster «form 2000» Kristallspiegelschrank, Handtuch- und Seifenhalter sowie PRONTO Siphon sind weitere für das Spital entwickelte Spezialitäten von

Sabez Sanitär-Bedarf AG, Spezialisten für Küchenbau und Sanitärbedarf
Büro und Ausstellung: Kreuzstrasse 54, 8032 Zürich, Telefon 051 47 35 10





Architekt: W. Stücheli BSA/SIA, Zürich

Bild: Pius Rast SWB, St. Gallen

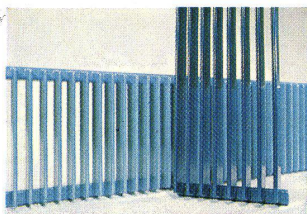
Das Gemeindezentrum Weinfelden/TG
ist mit

runtal

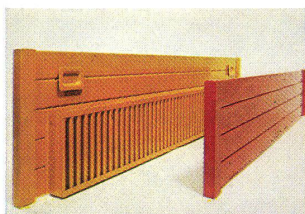
Heizkörpern ausgestattet.

Die unerwartete Plazierung des formschönen RUNTAL-Konvektors, der die Fußleiste diskret markiert, gibt diesem Coiffeursalon im Zentrum Weinfelden eine zusätzliche Note von Wohlbefinden.

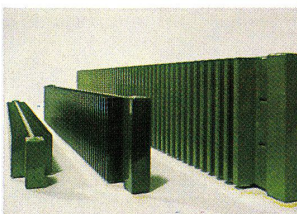
Radiatoren



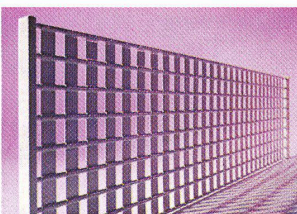
Heizwände



Konvektoren



Heizgitter



Verkaufsbüros: 2000 Neuchâtel
8032 Zürich 7
Schweizer Patent und Fabrikat

**Route des Falaises 7
Hedwigstrasse 3**

**Tel. 038 25 92 92
Tel. 01 53 78 78**

Schenker Storen— ein Begriff für Qualität

Emil Schenker AG
Storenfabrik
5012 Schönenwerd
Tel. 064 / 41 43 43
Telex: 68526

Schenker Storen

Vertretungen:

4000 Basel 12
3000 Bern 6
2500 Biel
6528 Camorino, Ticino
1225 Chêne-Bourg Genève
2035 Corcelles Neuchâtel
7000 Chur
4552 Derendingen Solothurn
1700 Fribourg
1052 Le Mont Lausanne
6000 Luzern
9008 St. Gallen
1950 Sion
8408 Winterthur
8033 Zürich

Friedensgasse 50
Thunstrasse 43a
Hartmann + Co AG
Casella postale 8
Route de Jussy 9
Grand-Rue 4
Ringstrasse 104
Biberiststrasse 16
Place de la Gare 34
Rue de Lausanne
Moosstrasse 15
Farbgutstrasse 2
Case postale 285
Riedhofstrasse 45
Turnerstrasse 25

061/439910
031/447718
032/420142
092/271233
022/485555
038/314453
081/246464
065/38237
037/227059
021/329457
041/223324
071/245654
027/24962
052/255621
01/280035

Verlangen Sie unverbindlich
Unterlagen über:

Lamellen-Raffstoren
Ganzmetall-Raffstoren
Lamellen-Rollstoren
Vertikallamellenstoren
Markisenanlagen
Normmarkisen
Balkonstoren
Ausstellstoren
Verdunkelungsanlagen
Zentralsteuerung
Gross-Schirmanlagen

Schenker-Storen



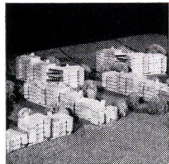
...stets in Ihrer nächsten Nähe!

Überall wo hohe Ansprüche an die Heizung und das Warmwasser gestellt werden ist Hoval dabei. Zum Beispiel:

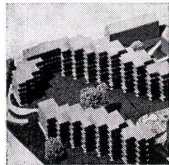
Wohnüberbauungen



Kalkofen, Horgen
Bauherr: Mobag und W. Hegetschweiler
Generalunternehmer: Mobag
Hoval-Hochleistungskessel
4,6 Mio kcal/h



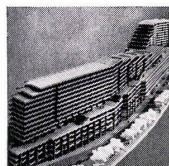
Ocht, Greifensee
Bauherr: Gryfag AG
Generalunternehmer: Ernst Göhner AG
Hoval-Hochleistungskessel
6,3 Mio kcal/h



Lindenhof, Wettingen
Bauherr: Pensionskasse Brown Boveri & Co.
Architekt: Suter + Suter
Hoval-Hochleistungskessel
3,3 Mio kcal/h

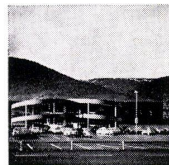


«Sonnenhalde», Adlikon-Regensdorf
Bauherr: Winterthur-Leben, Fürsorgefond
Maschinenfabrik Oerlikon
Generalunternehmer: Ernst Göhner AG
Hoval-Hochleistungskessel
5,4 Mio kcal/h



Qual du Seujet, Genève
Bauherr: Stadt Genf, Julliard & Bolliger, Roulet & Cie.
Architekten: D. Julliard, J. Bolliger, R. Favre, A. Gaillard
Hoval-Hochleistungskessel
3,15 Mio kcal/h

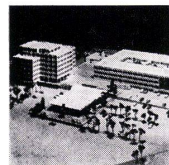
Geschäftshäuser



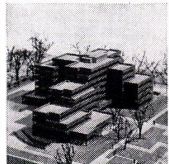
Pizol-Park, Mels/Sargans
Bauherr: Migros-Genossenschaft
Architekten: Rausch, Ladner + Clerici
Hoval-Hochleistungskessel
2,7 Mio kcal/h



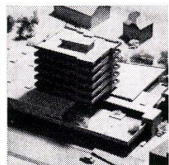
SIA-Haus, Zürich
Bauherr: Schweiz. Ingenieur- und Architekten-Verband
Architekten: H. von Meyenburg, P. Keller
Hoval-Hochleistungskessel
1,4 Mio kcal/h



Dow-Chemical Europe SA, Horgen
Bauherr: Dow-Chemical Europe SA
Architekten: Leuzinger & Kindlimann
Hoval-Hochleistungskessel
5 Mio kcal/h



Elektro-Watt, Zürich
Bauherr: Elektro-Watt AG
Architekten: W. Niehus, G. Albisetti, E. Schriever, F. Niehus
Hoval-Hochleistungskessel
2,75 Mio kcal/h



«Trompete» Wetzikon
Eigentümerin: Union Rückversicherungs-Gesellschaft
Generalunternehmer: Oerlikon-Bührle Immobilien AG
Hoval-Hochleistungskessel
3,6 Mio kcal/h

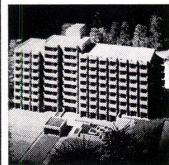
Öffentliche Bauten, Schulen, Sportzentren, Spitäler



Technikum Buchs SG
Bauherr: Kt. St. Gallen, Graubünden, Fürstentum Liechtenstein
Generalunternehmer: Oerlikon-Bührle AG
Architekt: R. Jegher
Hoval-Hochleistungskessel
1,4 Mio kcal/h



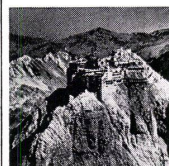
Sportzentrum Kerenzerberg
Bauherr: Kanton Zürich und KZVL (Kantonal-zürcherischer Verband für Leibesübungen)
Architekt: H. Oetiker
Hoval-Hochleistungskessel
1,525 Mio kcal/h



Krankenhaus Mattenhof
Bauherr: Stadt Zürich
Generalunternehmer: Mobag
Architekten: Prof. Kunz + Götti
Hoval-Hochleistungskessel
4 Mio kcal/h

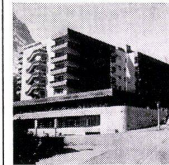


Technikum Rapperswil
Bauherr: Kantone Zürich, St. Gallen, Schwyz, Glarus
Generalunternehmer: Oerlikon-Bührle Immobilien AG
Architekt: P. W. Tittel
Hoval-Hochleistungskessel
2,7 Mio kcal/h

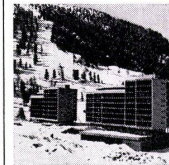


Sântis Bergstation
Bauherr: Eidg. Baudirektion und Sântis Schwebelbahn AG
Architekten: E. + R. Gujer + M. Pauli
Hoval-Hochleistungskessel
900 000 kcal/h

Hotels und Ferienzentren



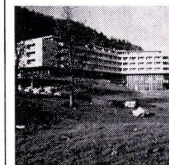
Hotel Sun-Star, Grindelwald
Bauherr: Sunstar-Holding AG
Architekt: E. Wiedenmann
Hoval-Hochleistungskessel
3,15 Mio kcal/h



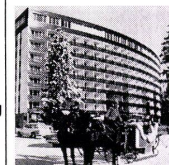
Super-Transalpina, Haute-Nendaz
Bauherr: Heliotour Invest
Architekt: A. Bornet
Hoval-Hochleistungskessel
4,5 Mio kcal/h



Ferienzentrum Soleval, Lenzerheide/Valbella
Bauherr: Soleval Lenzerheide AG (Tochtergesellschaft der Elektro-Watt AG)
Architekt: J. P. Darbellay
Hoval-Hochleistungskessel
3,85 Mio kcal/h

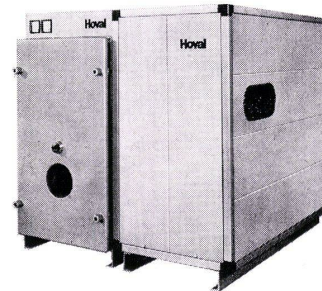


Hotel Atlantis, Zürich
Bauherr: Hotel Atlantis AG
Architekten: H. + A. Hubacher + P. Issler
Generalunternehmer: Mobag
Hoval-Hochleistungskessel
2,75 Mio kcal/h



Hotel Alexandra-Palace, Arosa
Bauherr: H. Jäger
Architekten: A. + E. Muhl
Hoval-Hochleistungskessel
2,7 Mio kcal/h

Der Heizung und Warmwasserbereitung kommt in jedem Neu- und Umbau-Projekt eine besondere Bedeutung zu. Neben den günstigen Erstellungskosten stehen der Wohnkomfort sowie die Wirtschaftlichkeit und Zuverlässigkeit im Vordergrund. Es geht aber auch um den Platzbedarf, um den Umweltschutz, um die Garantie und den Kundendienst. Deshalb ist es für Sie wichtig, den zuverlässigen Partner zu wählen.



Hoval Herzog AG, 8706 Feldmeilen
Telefon 01 - 73 12 82 / 73 42 42
Büros in Basel, Bern, Lausanne, Lugano
Verkauf und Kundendienst auch in Deutschland (Krupp-Kessel), Oesterreich, Benelux, England, Frankreich, Italien

Hoval®

Hoval — für Heizung, Warmwasser und Klima

Bauen das Freude macht!



Eu

Bauen heute ist nicht mehr Bauen wie vor zwanzig Jahren. Die Zeit ist kostspieliger geworden, die Arbeitskräfte rarer; Materialien teurer und Löhne höher. Das liess uns keine Ruhe. Wir suchten nach neuen Lösungen und fanden sie in neuen Gips-Trockenbauplatten. Denen allen die ausgezeichneten Eigenschaften des Gipses eigen sind: warm, isolierend, atmungsaktiv und feuerwiderstandsfähig.

Elemente, die sich nach dem bewährten Baukasten-System arbeits-, zeit- und kostensparend montieren lassen. Gipsplatten binden Sie an kein starres System. Mit ihnen planen und bauen Sie frei: in Unabhängigkeit von Bauweise und Baustadium, in Ergänzung zu festgelegten Konstruktionen, in Kombination mit anderen Materialien, in Verbindung mit Vorfabrikation. Sei es für nichttragende Trennwände,

Repräsentative Gipsplatten:

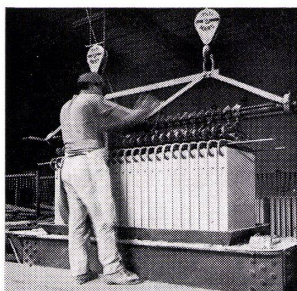
ALBA-Wandbauplatten
SECCOPAN-Trockenbauplatten
SECCOPOR-Isolierplatten
DUPLEX-Schalungsplatten
PLACOPLÂTRE-Gipskartonplatten
PLACOPAN-Wandelemente

thermische Isolationen, Schall-isolierwände, Verkleidungen und feuerschützende Verschalungen. Für die Bewährung sprechen Millionen von m² Flächen, die mit diesen Gipsplatten erstellt wurden. Mit der besten Referenz: zufriedene Gesichter!

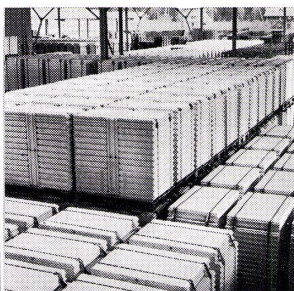
GIPS



GIPS-UNION AG
Postfach 8021 Zürich
Tel. 051/23 37 60



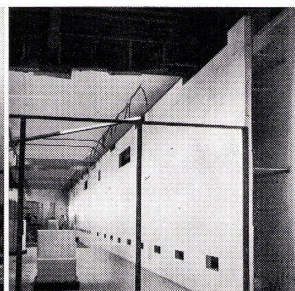
Fabrikation Alba-Platten



Lagerhalle Alba-Platten



Montage Alba-Platten



Alba-Wand 10 cm Stärke

Dinge gibt's, auf die kann man einfach nicht warten.



Und unsere Kunden, Architekten, Bauherren und Installateure haben fürs Warten einfach nichts übrig. Begreiflich. Denn das Warten auf eine Badewanne lässt mit Sicherheit den Plattenleger durstig werden. Bier gibt's um die Ecke. So summieren sich die Verzögerungen. Und die Kosten.

Also an uns wird es jedenfalls nicht liegen. Der Sanitas-Lieferdienst ist pünktlich, fährt regelmässig und bedient die ganze deutschsprachige Schweiz.

Und für die brandeiligen Fälle, die im regulären Fahrplan nicht mehr untergebracht werden können, senden wir Ihnen unseren Express-Service. Von Zürich. Von Bern. Von St. Gallen. Von Basel.

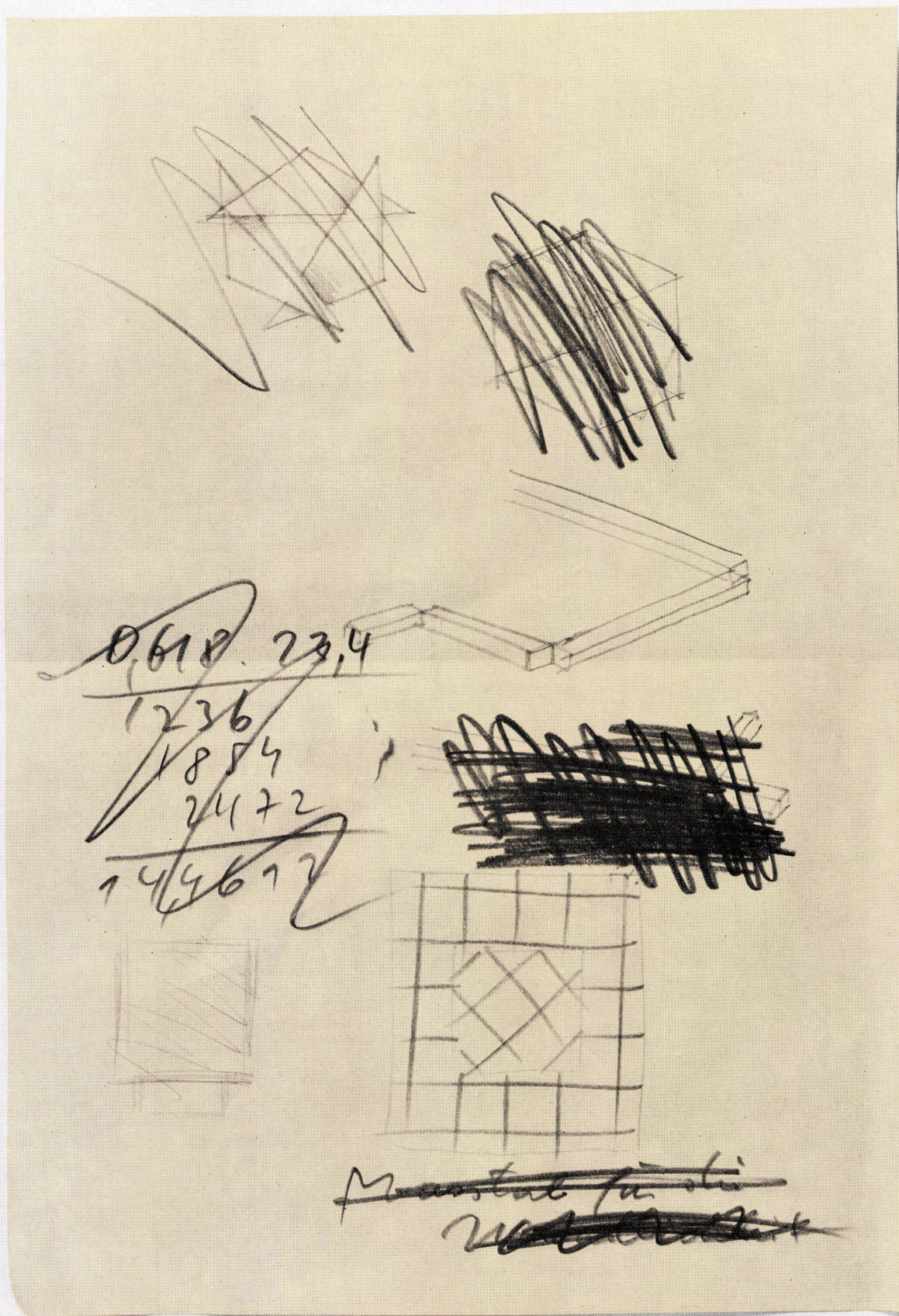
Von überall, wo es die Sanitas gibt. Und das ist ja nie sehr weit von Ihnen.

Natürlich sind wir trotzdem froh, wenn Sie uns bisweilen etwas Zeit lassen. Weil wir nämlich nicht mit Blaulicht fahren dürfen. Selbst nicht mit Dingen, auf die man einfach nicht warten kann.

Ihr Sanitär-Grossist mit dem
sanitas persönlichen Service

Sanitäre Apparate, Sauna, Küchen

8031 Zürich, Limmatplatz 7, 01 425454. 3018 Bern-Bümpliz, Bahnhofweg 82, 031 551011
9000 St. Gallen, Sternackerstr. 2, 071 224005. 4000 Basel, Kannenfeldstr. 22, 061 435550



Design-Wettbewerb

(für Anwendungsideen von Schichtstoffplatten)

Der Veranstalter
ABET PRINT S.p.a., Bra, ist eine durch
ihre technische und gestalterische Pionier-
arbeit international bekannt gewordene
Herstellerin von Schichtplatten.
Das Patronat über den Wettbewerb hat die
Vereinigung Schweizer Innenarchitekten
(VSI).

Die Aufgabe
verlangt Entwürfe für neue Anwendungs-
möglichkeiten, vom kleinen Objekt bis zum
räumlichen Environnement.

Die Teilnahme
steht allen in der Schweiz wohnhaften,
kreativ tätigen Personen offen.
Zur Teilnahme sind die Wettbewerbs-
bedingungen (mit Platten-Musterkollektion)
schriftlich beim Wettbewerbs-Sekretariat
PRINT, Feldeggstrasse 42, 8008 Zürich,
Telefon 01/327703, anzufordern.
Einsendeschluss der Arbeiten: 5.10.1973

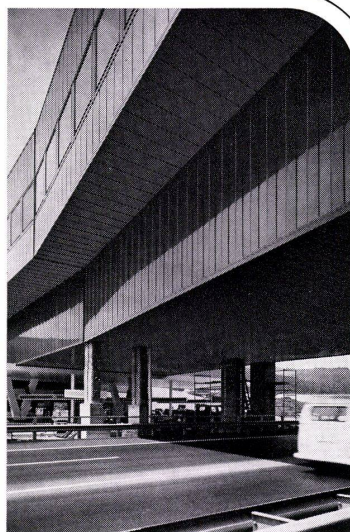
Die Preise
betragen total Fr. 25 000.-
(1. Preis: Fr. 6000.-, 2. Preis: Fr. 4000.-,
3.-5. Preis: je Fr. 2500.-,
6.-10. Preis: je Fr. 1500.-). Die Prämierung
der Entwürfe erfolgt durch eine Fachjury.

print

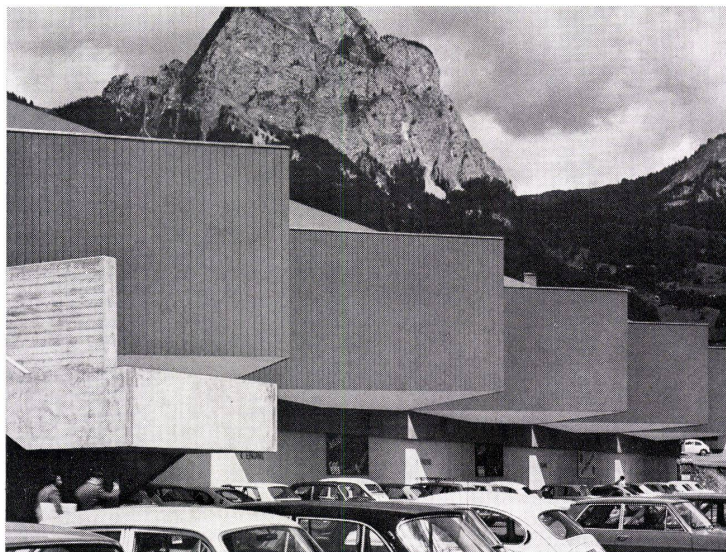
Aluminium- Fassaden. Besser gesagt **LUXALON®** Aluminium-Fassaden.

Ronda S.A., Lausen, LUXALON®-Aluminium-Fertigwand

Besser gesagt, weil LUXALON®-Aluminiumfassaden die bessere Lösung sind. Und weil sie auch wie die bessere Lösung aussehen. Zum Beispiel LUXALON®-Fassadenverkleidung Typ 150 F: 150 mm breite Paneele aus einbrennlackiertem Aluminium, die ohne sichtbare Befestigungen horizontal oder vertikal verlegt werden. Und eine wasserdichte, flache Fassadenverkleidung ergeben.




Autobahnrestaurant Würenlos, LUXALON®-Aluminium-Fertigwand



Mythen-Einkaufszentrum, Ibach/Schwyz, LUXALON®-Fassadenverkleidung Typ 150 F

Auch LUXALON®-Fertigwand ist die bessere Lösung: 50 mm starke Paneele aus zwei einbrennlackierten Aluminiumhüllen, die durch Polyurethanschaum innig verbunden sind. Keine thermischen Brücken, unsichtbare Befestigungen, hohe Wärmedämmung ($0,43 \text{ kcal/m}^2 \text{ h } ^\circ\text{C}$). Gewicht = 8 kg/m^2 . Die 60 cm breiten Standardpaneele, die 20 und 30 cm breiten Ausgleichspaneele und die speziellen Eckpaneele können rasch und mühelos montiert oder demontiert werden.

LUXALON®-Bauprodukte sind die bessere Lösung für Schulen, Bürogebäude, industrielle Bauten, Krankenhäuser, Supermärkte, Hallenbäder, Hotels, Sportanlagen usw. Schreiben Sie uns, wenn Sie mehr darüber wissen wollen. Wir sagen Ihnen gerne alles über Aluminiumfassaden. Besser gesagt über LUXALON®-Aluminiumfassaden.

® eingetragenes Warenzeichen von  Hunter Douglas

 **Hunter Douglas**

L & A 7113

Ausführliche Unterlagen durch: Hunter Douglas, Moosstrasse 15, 6000 Luzern, Tel. 041 23 60 83

Be-greifen Sie, be-sitzen Sie Leder echtes Leder



und Sie begreifen, was es heisst, echte Ledermöbel zu besitzen

**LACAR
NAPPA**

Verkauf: Gut + Co 8152 Glattbrugg ZH

LACAR NAPPA

ein Markenname, der seit Jahrzehnten für bestes Schweizer Qualitätsleder bürgt

der Inbegriff weich gegerbten Leders, fein im Griff und sprichwörtlich zäh

3 Ausführungen:

LACAR-NAPPA-RUSTICAL

Das Standard-Möbelleder, das alle Strapazen aushält

LACAR-NAPPA-RUSTICAL ist chromgegerbt und mit Anilinfarben durchgefärbt. Seine Oberfläche ist mit einem feinen, leicht pigmentierten Lackfinish ausgerüstet, der dem Leder seine hervorragenden Gebrauchseigenschaften vermittelt:

Wasser- und ölfest, abwaschbar mit Seifenwasser, lichtecht und nicht abfärbend.

Je nach der verwendeten Rohware ist LACAR-NAPPA-RUSTICAL mit verschiedenen Narbenprägungen in entsprechenden Preislagen lieferbar.

Pflegehinweis:

Flüssigkeiten und Schmutz aller Art dringen nicht in das Leder ein und können daher leicht abgewischt werden. Gelegentlich mit schwachem Seifenwasser reinigen, gut trocknen lassen und mittels Wollappen polieren.

Keine Pflegemittel verwenden!

LACAR-NAPPA-ANTIK

Das Möbelleder für Ledernarren

In voller Weichheit chromgegerbt, mit besten Anilinfarben durchgefärbt, mit einem Spezial-Finish pflegeleicht gemacht – Leder, wie es nicht schöner sein könnte. Seine ausgesuchte Rohware bedingt allerdings einen höheren Preis; seine natürliche Oberfläche ist etwas delikater und sollte vor greller Sonne geschützt werden.

Pflegehinweis:

Flüssigkeiten und Schmutz aller Art dringen nicht in das Leder ein und können daher leicht abgewischt werden. Gelegentlich mit schwachem Seifenwasser reinigen, gut trocknen lassen und mittels Wollappen polieren.

Keine Pflegemittel verwenden!

VELCAR-NAPPA

Das Wildleder unter den Möbelledern

VELCAR-NAPPA ist hergestellt wie LACAR-NAPPA-ANTIK, wird aber umgekehrt aufgezogen, das heisst, die Leder-Innenseite wird herausgekehrt.

Diese Seite ist mit Scotchgard imprägniert.

VELCAR-NAPPA ist preisgünstig, unempfindlich gegen Kratzer und nicht heikel.

Pflegehinweis:

Zur Vorbeugung Leder schon am neuen Möbel mit Scotchgard-Spray behandeln. Wasser-, Getränke- und Schmutzflecken sofort feucht abwischen.

Fett- und Ölflecken sowie Handgriff- und Kopfliegstellen feucht mit etwas Handseife reinigen, dann mit sauberem Wasser nachwischen. Nach vollständiger Trocknung mit einer Wildlederbürste reiben, bis Farbe wieder ausgeglichen. Anschliessend mit Scotchgard-Spray nachbehandeln.

Hersteller: Max Gimmel AG, Gerberei, 9320 Arbon

Verkauf: Gut + Co 8152 Glattbrugg, Tel. 01 / 810 44 11



Die spezifischen Eigenschaften von VETROFLEX PB Bauplatten:

Die interessieren den Architekten

- hohe mechanische Widerstandsfähigkeit
- verschiedene Raumgewichte für optimale Lösungen
- erschütterungsfest, volumenbeständig

Die interessieren den Bauherrn

- hoher Schallabsorptionsgrad
- hoher Wärmeleitwiderstand
- unbrennbar, unverrottbar, unzersetzbar

Die interessieren den Bauunternehmer

- selbsttragend, leicht
- rationelles Plattenformat
- leichte Verarbeitung auch mit Messer oder Schere

VETROFLEX PB Bauplatten sind kurzfristig lieferbar durch den Fachhandel



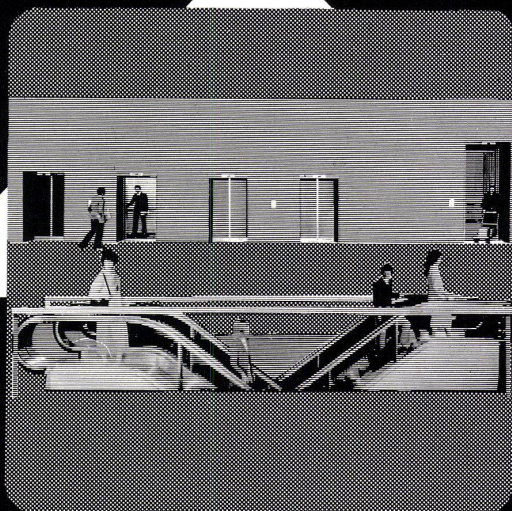
* Er – der junge Mensch, hineingeboren in unsere technisierte Welt, versteht nicht, warum er heute mit viel Lärm herumtollen darf und morgen sich mäuschenstill verhalten muss. Er versteht nicht, warum Frau Huber von nebenan sein Geschrei nicht erträgt. Wir alle, die sich mit Problemen rund um's Bauen beschäftigen, können durch Verwendung geeigneter Isolierstoffe dazu beitragen, ihm das Kindsein etwas erträglicher zu machen.

Bei der Entwicklung unserer VETROFLEX-Bauplatten haben wir nicht nur auf ideales Gewicht und leichte Verarbeitung geachtet,

sondern wir haben auch an den Menschen* gedacht, der in den Häusern wohnt.



Glasfasern AG, Gewerbestrasse, 8155 Niederhasli ZH



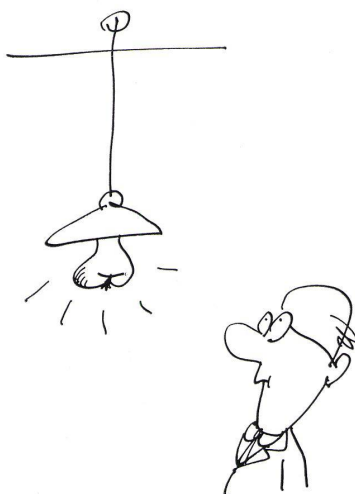
Schlieren
Schweizerische
Wagons- und
Aufzügefabrik AG
Schlieren-Zürich

Schlieren: richtungs- weisend

für moderne
Lösungen
im Bau von
Aufzügen
und
Rolltreppen



Autophon - Generalunternehmer für Kommunikationsanlagen



In einem Generalunternehmer für Kommunikationsanlagen allein den Verkäufer sehen, heisst Edison die Erfindung der Williamsbirne zuschreiben oder Marconi mit Macaroni in Verbindung bringen.

Ein Generalunternehmer für Kommunikationsanlagen kann es sich nicht leisten, allein ans Verkaufen zu denken. Von ihm wird mehr erwartet. Seine Arbeit beginnt lange bevor vom Verkaufen gesprochen wird.

Zum Beispiel mit einer objektiven Beratung. Objektiv, weil er nicht einer bestimmten Anlage den Vorzug geben muss. Weil er eben verschiedene Produkte einsetzen kann, die sich zu einer Vielzahl von Systemen kombinieren lassen. Und so den Verbindungsproblemen seiner Kunden umfassend gerecht werden.

Der Beratung folgt die Projektierung. Ob die Kommunikationsprobleme nun intern oder extern liegen, ob sie einfach sind oder kompliziert, der Generalunternehmer wird immer auf die Bedürfnisse und Wünsche des Kunden eingehen und ihm in einem detaillierten Vorschlag die beste Lösung präsentieren.

Alles, was der Generalunternehmer für Kommunikationsanlagen plant, installiert er selbst. Und weil er seine eigenen Anlagen selbst am besten kennt, sorgt er auch für ihren Unterhalt. Damit der Kunde länger davon profitieren kann.

Zu den Dienstleistungen eines Generalunternehmers gehört es auch, dass er seinen Kunden die Wahl lässt, eine Anlage zu kaufen oder zu mieten.

Das alles sind Leistungen, die ein Generalunternehmer für Kommunikationsanlagen erbringt.

AUTOPHON

Telephoninstallationen und Kabelanlagen, Personenruf- und -suchanlagen, Lichtruf, Direktsprechanlagen, Signal- und Informationsanlagen, elektrische Uhren und Rohrpost. Autophon-Sprechfunk in Fahrzeugen, tragbare Kleinfunkgeräte, ortsfeste Radiotelephone, Autoruf, Telephonrundspruch für Hotel und Spital, Musikanlagen, Radio- und Fernsehgeräte, Videosysteme, Antennenanlagen.

Wenn also in Ihrem Betrieb die Verbindungen noch besser spielen sollten, nehmen Sie am besten mit uns Verbindung auf. Damit wir uns einmal unverbindlich über Ihre Verbindungsprobleme unterhalten können.

Autophon AG Zürich 01 36 73 30, St. Gallen 071 23 35 33, Basel 061 22 55 33, Bern 031 42 66 66, Luzern 041 44 84 55, Chur 081 22 16 14, Biel 032 2 83 62, Lugano 091 51 37 51, Neuchâtel 038 24 53 43. Téléphonie SA Lausanne 021 26 93 93, Genf 022 42 43 50, Sion 027 2 57 57. Fabrikation, Entwicklungsabteilung und Laboratorien in Solothurn 065 2 61 21. Videosysteme, Antennenanlagen, Radio- und Fernsehgeräte in Schlieren 01 79 99 66.

Bausteine perfekter Heizungen



Der Name für eine gute Idee! «TKM»

Mit Wasser als Wärmeträger zu heizen, ist seit Jahrzehnten alltäglich, obwohl das System «Kessel-Heizkörper-Kessel» recht umständlich war. Die gute Idee, nämlich dieses Wasser mit nur einem Rohr zum Heizkörper zu führen und von da zum nächsten und zum übernächsten, lag sozusagen in der Luft.

TKM hat die technischen Probleme brillant gelöst und sich in der Praxis so gut bewährt, dass selbst andere Einrohrsysteme im Gespräch unter

Fachleuten immer wieder als TKM bezeichnet werden. Natürlich freut uns das, doch TKM heisst nicht nur Monorohrheizung, sondern ist ebenso die Bezeichnung für ein ausgereiftes, patentiertes Ventil, das erst die gute Idee zum Funktionieren bringt. Darum zeigen wir Ihnen auch das Herzstück des Systems im Bild – es ist der Teil, der Ihnen die behagliche Wärme garantiert.

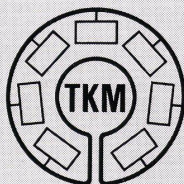
Warum denn TKM statt der bisherigen 2-Rohr-Heizung?

Weil das TKM-Monorohrsystem wesentlich weniger Steigleitungen braucht, mit Klemmverschraubungen und Weichstahlrohr verlegt wird, nicht jeder Heizkörper einen eigenen Rücklauf benötigt und darum architektonisch schönere und günstigere Lösungen möglich sind.

TKM spart also auch Zeit (damit Personal) und Material und ist der Name für die perfekte Verwirklichung einer guten Idee!

Bausteine perfekter Heizungen sind unser «Hobby». Wir haben für Sie insgesamt 2500 Bausteine aus den Sparten Ölfeuerung, Heizung und Sanitär bereit, damit jede Anlage jederzeit ihren Zweck erfüllt.

Filialen in Lausanne, Genf
Zentrallager in Boswil



protherm AG
SA

Protherm AG
Butzenstrasse 39, 8038 Zürich
Tel. 01 45 80 30

Make up für Wände



spart Arbeitszeit★ und senkt Materialkosten★★

- ★ Somvyl ist leicht und sauber zuschneidbar und völlig problemlos zu verlegen.
- ★★ Somvyl kann direkt auf Schalen-Beton montiert werden — dadurch keine Kosten für den Abrieb (entspricht 13 mm Gips).
Pflegeleicht, dekorativ, überdeckt Risse, wasserabweisend, atmungsaktiv, wasserdampfdurchlässig, stoßfest, sehr gute Licht-, Chemikalien- und Massbeständigkeit, gute Schall- und Wärmedämmung, hygienisch, schwer entflammbar.

schafft Ruhe und Behaglichkeit

Textobel ist eine neue Wandverkleidung aus 100% vollsynthetischen Fasern und vermittelt die gemütliche Atmosphäre, die nur Textilien einem Raum verleihen können. Moderne, praktische Farben, nikotin-unempfindlich, lichtbeständig, erfordert keine spezielle Pflege, schallabsorbierend, dimensionsstabil, gute Schallisolation, hygienisch (Textobel ist aseptisch behandelt, daher können sich Bakterien nicht weiterverbreiten) überdeckt Risse, lange Lebensdauer.

Grundlegend neue technische und ästhetische Lösungen für eine optimale Wandgestaltung.

Somvyl und Textobel weisen Eigenschaften auf, die richtungsweisend sind für einen neuen Wandkomfort.

Das Hassler-Wandprogramm

bietet alle Vorteile, die heute für eine moderne Raumgestaltung gefordert werden. Wenn Sie mehr über Somvyl und Textobel erfahren möchten, schreiben Sie uns bitte.

Was auch immer Ihr Problem ist, lassen Sie sich von erfahrenen Fachleuten beraten. Besuchen Sie die Hassler-Showrooms in Aarau, Lausanne und St. Gallen.

Das Hassler-Sortiment ist beim Fachhandel erhältlich.

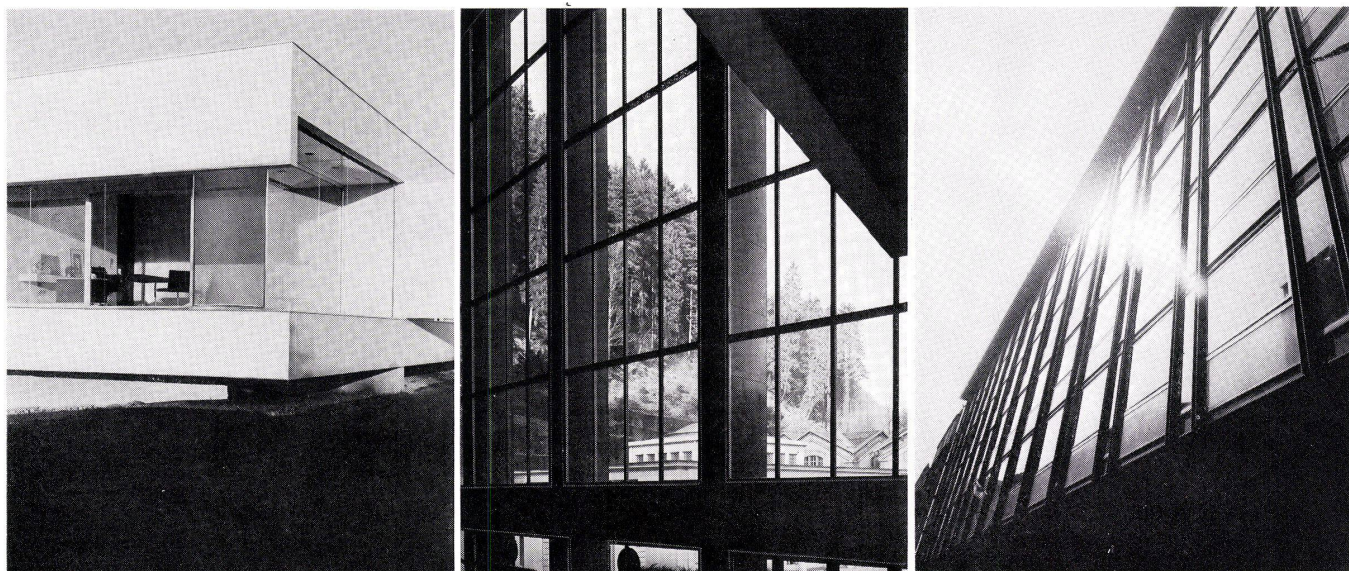
Bon

Senden Sie mir bitte Ihre Dokumentation «Wandprogramm».

HASSLER

Hans Hassler AG, Kasinostrasse 19,
5001 Aarau, 064/22 21 85

**Für jedes
Boden- und Wandproblem
die richtige Lösung
das Hassler-Sortiment**



Der Gefrierschutz

Für Ihren Komfort haben SAINT-GOBAIN und SAINT-ROCH, – die Hersteller mit dem umfassendsten Programm an Glaserzeugnissen der Welt, Isoliergläser entwickelt, welche ebenso wirksam sind wie der beste Gefrierschutz.

Zusammengesetzt aus zwei oder mehreren Kristallglasscheiben (oder Fensterglasscheiben) und getrennt durch entfeuchtete Luftkammern bleiben die Isoliergläser beschlagsfrei und dämmen wirksam die Lärmübertragung.

Polyglass®

Das von einem Stahlrahmen umfaßte Isolierglas mit dauerelastischer Kompressionsdichtung kann kombiniert werden mit hellem oder farbigem Glas, Verbundglas und Drahtglas.

Supertriver®

Das wirtschaftliche Dreischeiben-Isolierglas mit zwei entfeuchteten Luftkammern und Silikon-Versiegelung.

Athervis®



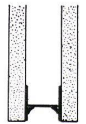
Doppelte Isolierverglasung mit Metallprofil, das mit dem Maschin- oder Spiegelglas durch das System "bondermetic" verlötet ist.



SAINT-ROCH

EXPROVER S.A. - Avenue Louise 430, 1050 BRUXELLES
BELGIQUE

SABIAC S.A.
Case Postale 193
8304 WALLISELLEN- ZÜRICH
Tel. : (01) 93 11 25

 <p>POLYGLASS Isolierglas mit elastischer Dichtung in einem starren Rahmen. Vielseitige Kombinationsmöglichkeiten. Produkt Glaceries de Saint-Roch (Belgien)</p>	 <p>SUPERTRIVER Dreischiebiges Isolierglas. Dichtigkeit wird durch Verbindungsmittel auf Silikon-basis erreicht. Ein sehr wirtschaftlicher Produkt. Produkt Saint-Gobain (Frankreich)</p>	 <p>ATHERVIS Isolierglas mit auf das Glas aufgeschweisstem Abstandshalter. Produkt Fabbrica Pisana SpA Saint-Gobain (Italien)</p>
--	---	---

Argo/ite

Kunststoffplattenwerk
6130 Willisau
Tel. 045 6 19 12

Was für den Küchenchef die Kartoffel,
ist für den Architekten die Kunststoffplatte; nämlich, fast unbeschränkt verwendbar.



wetterfeste Raffstoren

normavent[®]

**mit 55 oder 80 mm breiten,
gebördelten Lamellen**

Moderne Bauten verlangen einen formschönen, witterungsbeständigen Sonnen- und Wärmeschutz. Betriebssichere Lamellenstoren, die eine gute Fensterabschirmung gewährleisten.

normavent[®] Raffstoren ermöglichen dank verschiedenen Lamellenbreiten, 55 oder 80 mm, eine individuelle Anpassung an die baulichen Gegebenheiten.

Stabile Lamellen aus Aluminium-Speziallegierung, beidseitig nach unten randgebördelt, einbrennlackiert, Lagerung der Lamellen in starken, wasserabstossenden Leiterkordeln aus Terylene sowie seitliche, geräuscharme Führungen durch eloxierte Aluminium-Profile gewährleisten eine lange, wartungsfreie Lebensdauer.

Bedienung durch Gelenkkurbel oder Motorantrieb. Montage durch unser Fachpersonal.

Verlangen Sie den Besuch unseres Beraters oder die Dokumentation mit den Einbauplänen im Massstab 1:1.

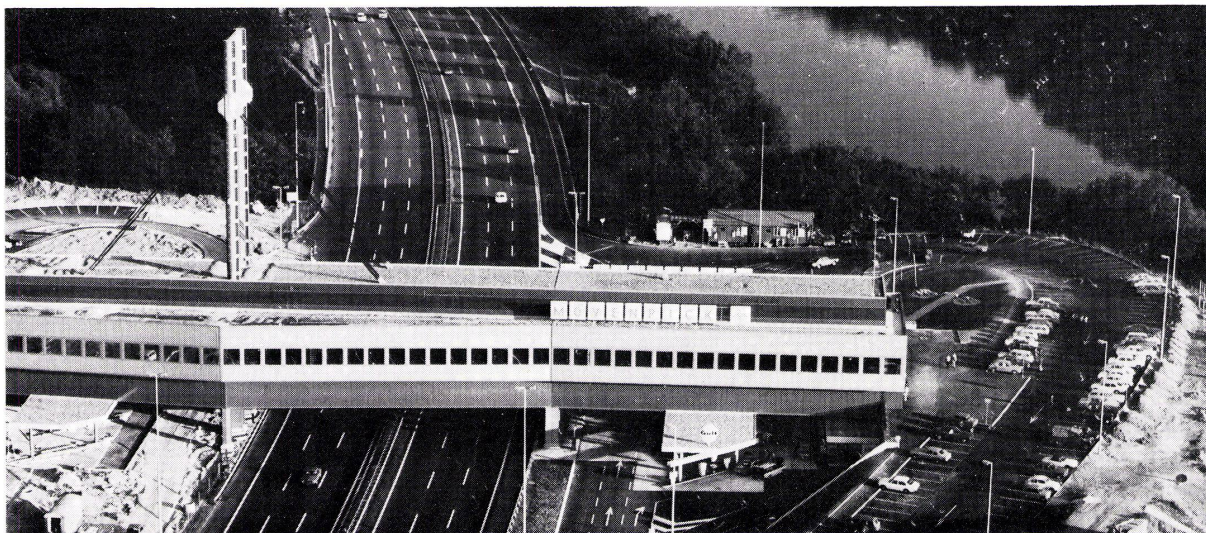


Metallbau AG Zürich

Anemonenstrasse 40, 8047 Zürich
Telefon 01-54 67 00

norm[®]

Vertretungen und Servicestellen in
Basel, Bern, Lausanne, Locarno, Luzern, Solothurn,
St. Gallen.



Holorib für anspruchsvolle Projekte:
Autobahnrestaurant Würenlos

Rationelles Bauen und Sicherheit

Das Autobahnrestaurant Würenlos ist das grösste und – man darf es ruhig sagen – auch das imposanteste Autobahnrestaurant. Einmal mehr haben die verantwortlichen Baufachleute Holorib gewählt. Die Argumente sind ja auch einleuchtend.

Holorib ersetzt Schalung und Armie-

rung. Holorib bietet ausgezeichnete statische und dynamische Sicherheit.

Holorib ist sehr einfach zu verlegen – die Bauzeiten werden dadurch wesentlich verkürzt. Die Holorib-Rippe ist gleichzeitig die Aufhängevorrichtung für Installationen und heruntergehängte Decken.

Holorib wird in allen Bauweisen eingesetzt: Stahlkonstruktionen, ortsbetonierte Eisenbetonkonstruktionen, vorfabrizierte Bauten, Mauerwerkkonstruktionen.

Holorib wird in der Schweiz profiliert und ist jederzeit in Fixlängen bis 18 m lieferbar – franko Baustelle.

NEU: F 90 für Holorib

Holorib ist als einziges Verbunddeckenblech von sämtlichen kantonalen Brandversicherungsanstalten mit dem Brandwiderstand F 90 klassifiziert worden.

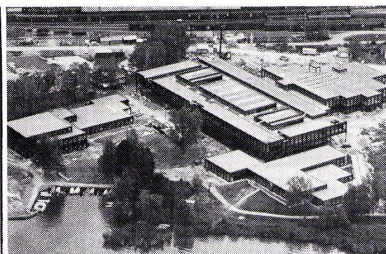


Holodeck, das Dachtragblech

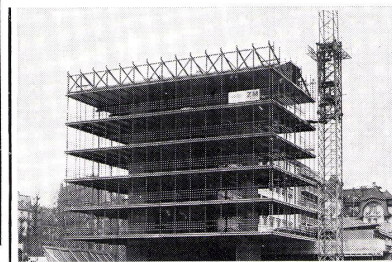
Holodeck ist ein beidseitig sendzimirverzinktes Dachtragblech. Holodeck erlaubt einen normalen Aufbau mit Tragblech, Isolation und Dachhaut. Zudem ist Holodeck auch als einseitig bandbeschichtetes Wandverkleidungselement erhältlich.



Satellitenstation Leuk: mit Holorib-DLW gebaut.



Technikum Rapperswil – ein klarer Fall – Holorib für Stahlkonstruktionen.



Büro- und Geschäftshaus Place Chauderon, Lausanne, Holorib in allen Bauweisen.

Das sind nur einige von über tausend Referenzen in der ganzen Schweiz – verlangen Sie die neue Referenzliste.

Holorib SA, Genf, 2, rue Vallin, Telefon 022 318160

Holorib-Dokumentation

Senden Sie mir bitte die vollständigen Unterlagen über:

- ☐ Holorib
- ☐ Holodeck
- ☐ Holorib-DLW (Warmdachelemente)
- ☐ Referenzliste Holorib

Firma

AP/31

Adresse

Sachbearbeiter

Holorib SA, Genf, 2, rue Vallin, Telefon 022 318160

****Holorib**

Die exklusive
schwarze Perle
für anspruchsvolle
Böden

Bituperl

WIRTSCHAFTLICHKEIT
UND FORTSCHRITT

mit Bituperl

ein Minimum an Arbeitsaufwand
ein Maximum an Wirkung

mit Bituperl

Trockene Unterlagsböden
– keine zusätzliche Baufeuchtigkeit

mit Bituperl

Vollisolation
– nie mehr kalte Füße

Der technische Beratungsdienst Bois Homogène SA
steht kostenlos und unverbindlich zu Ihrer Verfügung
Verlangen Sie unsere ausführliche Dokumentation



homogen

Bois Homogène SA, 1890 St-Maurice, Tel. (025) 3 63 33

WE SPAN

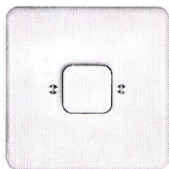
Hans Wenger, 8574 Lengwil, Tel. (072) 8 29 52

DPG

DORTMUND

Alle drei neuen Hotels in Zürich wählten den Schalter mit der präzisen Führung

den XAMAX-Druckknopfschalter – weil er mehr Sicherheit garantiert, weil sein modernes Design dem heutigen Geschmacksempfinden entspricht und last but not least – weil er nicht mehr kostet als die üblichen Wippen-schalter.



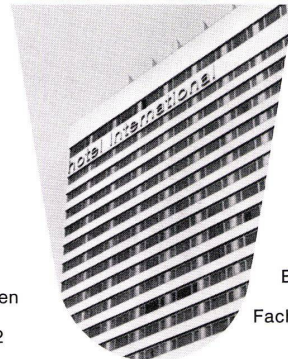
schalter entschieden haben.

Wir sind stolz darauf, dass sich alle drei Bauherren der neuen Top-Hotels von Zürich für unseren Druckknopf-

Drei Hotels mit zusammen über 1500 Zimmern. Tagtäglich tausend und mehr Gäste aus aller Welt. Anspruchsvolle Gäste. Tagtäglich geht in tausend und mehr Zimmern das Licht an. In Nr. 312 z.B. drückt an diesem Abend eine hübsche Miss Lindgren aus Stockholm auf den Knopf des XAMAX-Schalters. Etwas weniger sanft drückt am nächsten Abend bereits Monsieur Bonjour, ein Boxtrainer aus Toronto, auf den selben Knopf. In 420 spielen die Kinder von Mr. & Mrs. J. Smith aus New York mit den Knöpfen der Lichtschalter. Auch Signor Monticelli in 422 nebenan drückt auf den XAMAX-Knopf, weil er Licht braucht, um den Kongressbericht für morgen zu studieren.



Überall sicheres Licht, das ebenso zum guten Wohnklima gehört wie ein weiches Bett oder die Möglichkeit, ein heisses Bad zu nehmen. Deshalb meinen wir, dass Schalter nicht einfach Schalter sind. Das beweist jeder XAMAX-Druckknopfschalter. Seine unverwüsthche Konstruktion und die präzise Knopfführung prädestinieren ihn für den Hotelbetrieb. Für Betriebe also, deren Einrichtungen tagtäglich in ungewöhnlichem Mass strapaziert werden, wo Detailprobleme schon bei der Planung optimal gelöst werden müssen und wo nur der Leistungsfähigste sich behaupten kann.



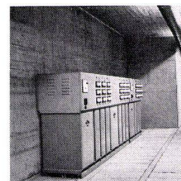
Unser Druckknopfschalter hat den Markt erobert: Man spricht von ihm. Übrigens: das XAMAX-Sortiment für Elektro-Installationsmaterial umfasst auch Steckdosen, Kombinationen, Sicherungselemente, Leitungsschutzschalter, Kleinverteiler und was sonst noch zu einem umfassenden Programm gehört.

Die Abteilung Schalttafelbau hilft Ihnen «grössere» Probleme lösen. Sie ist in der Lage, die Planung Ihren Bedürfnissen entsprechend optimal zu verwirklichen und Anlagen in jeder gewünschten Form und Grösse zu bauen – ob es sich nun um Zähler- und Sicherungsverteilungen handelt oder um Verteilanlagen oder um Kommando- und Steuerschränke.



Steuerschränke für Sanitär- und Lüftungsanlagen im Hotel Zürich

Die Abteilung Kondensatoren setzt sich für eine Verbesserung des Leistungsfaktors Ihrer elektrischen Anlagen ein und hilft Ihnen Kosten sparen für Blindenergie. Es lohnt sich auf jeden Fall, sich von unseren Fachleuten unverbindlich beraten zu lassen.



Unsere tausendfach erprobten elektronischen Automaten beweisen immer wieder: XAMAX ist gleichbedeutend mit technischem Fortschritt.

Vollautomatische Blindleistungskompensation für Normal- und Notnetz, total 450 kVar, im Hotel International

xamax



Birchstrasse 210 CH-8050 Zürich
Telefon 01 46 64 84

Durchsichtige Information über transparente Holzbehandlung

Sikkens weiss was Holz benötigt. Sikkens entwickelte zwei transparente Produkte, die die natürliche Schönheit des Holzes erhalten.

- zwei transparente Holzbehandlungen, die länger und besser schützen. Sie sind wasserabstossend und bilden keinen geschlossenen Film.

- zwei transparente Holzbehandlungen, die sich einfach verarbeiten lassen und spätere, kostspielige Vorbehandlungen bei Renovierungsarbeiten erübrigen.

- Die Namen:

Rubbol THB und Cetol Imprägnierlasur in 7 Lasurtönen für Fenster, Chalet, Holzverschalungen, Dachuntersichten, Balkongeländer u.s.w.

Rubbol THB und Cetol Imprägnierlasur Resultat gezielter Forschung

Rubbol THB und Cetol Imprägnierlasur verdanken ihren technischen Vorsprung intensiver Forschung des Sikkens Zentrallaboratoriums und harten Praxistesten in vielen Teilen von West-Europa. Prüfstationen und Testobjekte in den schweizerischen und österreichischen Alpen versichern Ihnen optimale Resultate.

Weitere technische Informationen erhalten Sie von den Sikkens Fachberatern oder vom:

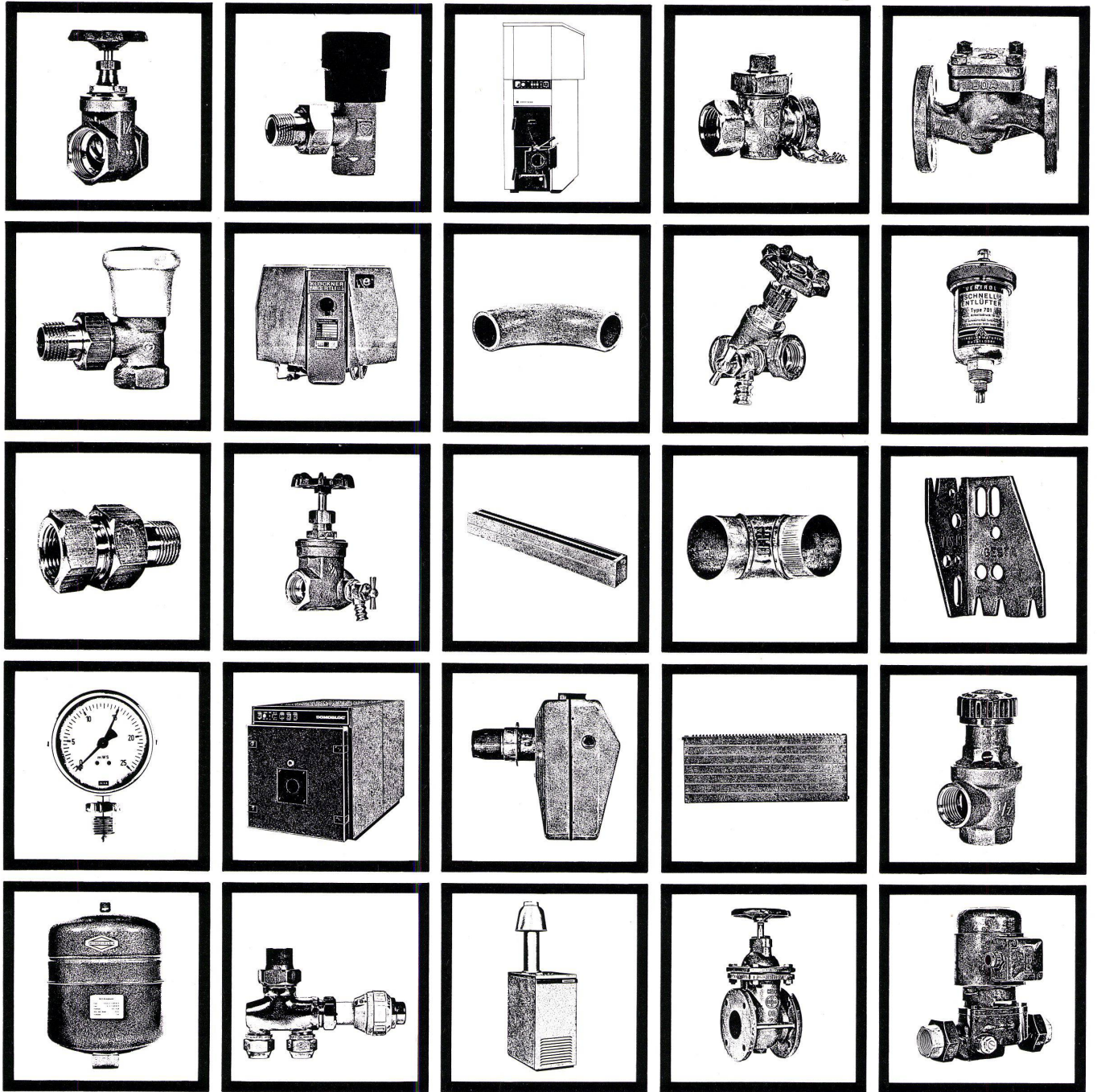
Sikkens Verkaufsbüro
4675 Dulliken/Schweiz
Tel. 062-222677

sikkens



1. umfassend

Das Interdomo Sortiment umfasst sämtliche Heizungsanlage-Bauteile.



Interdomo Produkte überzeugen durch ihre klare Linie. Funktion, Sicherheit, Wirtschaftlichkeit und Ästhetik sind die Fundamente im gesamten Bauwesen. Die Interdomo hat diese Grundsätze auf das Heizungssystem und dessen Anlageteile übertragen. Verlangen Sie unsere Dokumentation.

INTERDOMO

Ein Europäer in allen Heizungsdimensionen

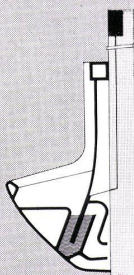
Interdomo SA Suisse Bernstrasse 101 3053 Münchenbuchsee Bern Telefon 031 86 22 11

Hygienische und saubere Pissoir-Anlagen mit der neuen Bieri Pissoir-Spülung.

Automatisch Kostensparend

Die Sauberkeit und Hygiene in Pissoir-Anlagen von Restaurants, Hotels, Verwaltungs- und Industriegebäuden lassen sehr oft zu wünschen übrig. Sei es weil die Benutzer die Spülung nicht betätigen oder weil die Spülanlage nicht den Erfordernissen angepasst ist. Hier schafft die neue Bieri Pissoir-Spülung Abhilfe. Denn die Bieri Pissoir-Spülung wird, mittels Elektroden,

automatisch ausgelöst. Sie ist betriebssicher und wartungsfrei, einfach zu installieren und kostensparend im Wasserverbrauch. Die Bieri Pissoir-Spülung ist patentiert und SEV-geprüft und eignet sich sowohl für neue als auch für Umbauten bestehender Anlagen. Verlangen Sie Unterlagen. Wir oder Ihr Sanitär-Grossist stehen Ihnen jederzeit gerne zur Verfügung. Bieri Pumpenbau AG - 3110 Münsingen - Tel. 031 - 92 21 21



Bieri

Auf kleinster Grundfläche ...

Spindeltreppen von Columbus – stabile, sichere und bequeme Treppen auf kleinster Grundfläche! In Räumen wie auch aussen am Haus sind sie formschön, nützlich und platzsparend.

Columbus Spindeltreppen werden aus bestem Aluminium-Druckguss hergestellt. Sie sind unanfällig gegen Korrosion, von unbegrenzter Lebensdauer und verursachen keine Kosten.

Columbus Spindeltreppen werden in 3 Durchmessern fabriziert. Treppenhöhe nach Wunsch. Verschiedene Stufenhöhen. Links- oder Rechtswendelung. Einfache Montage am Ort.



Columbus stellt auch Scherentreppen aus Aluminium und Schiebetreppen aus Holz her. Verlangen Sie bitte eine ausführliche Dokumentation.



Columbus Treppen ag

9245 Oberbüren
Industriestrasse Tel. (073) 513755

Coupon

Bitte lassen Sie mir Unterlagen zukommen.

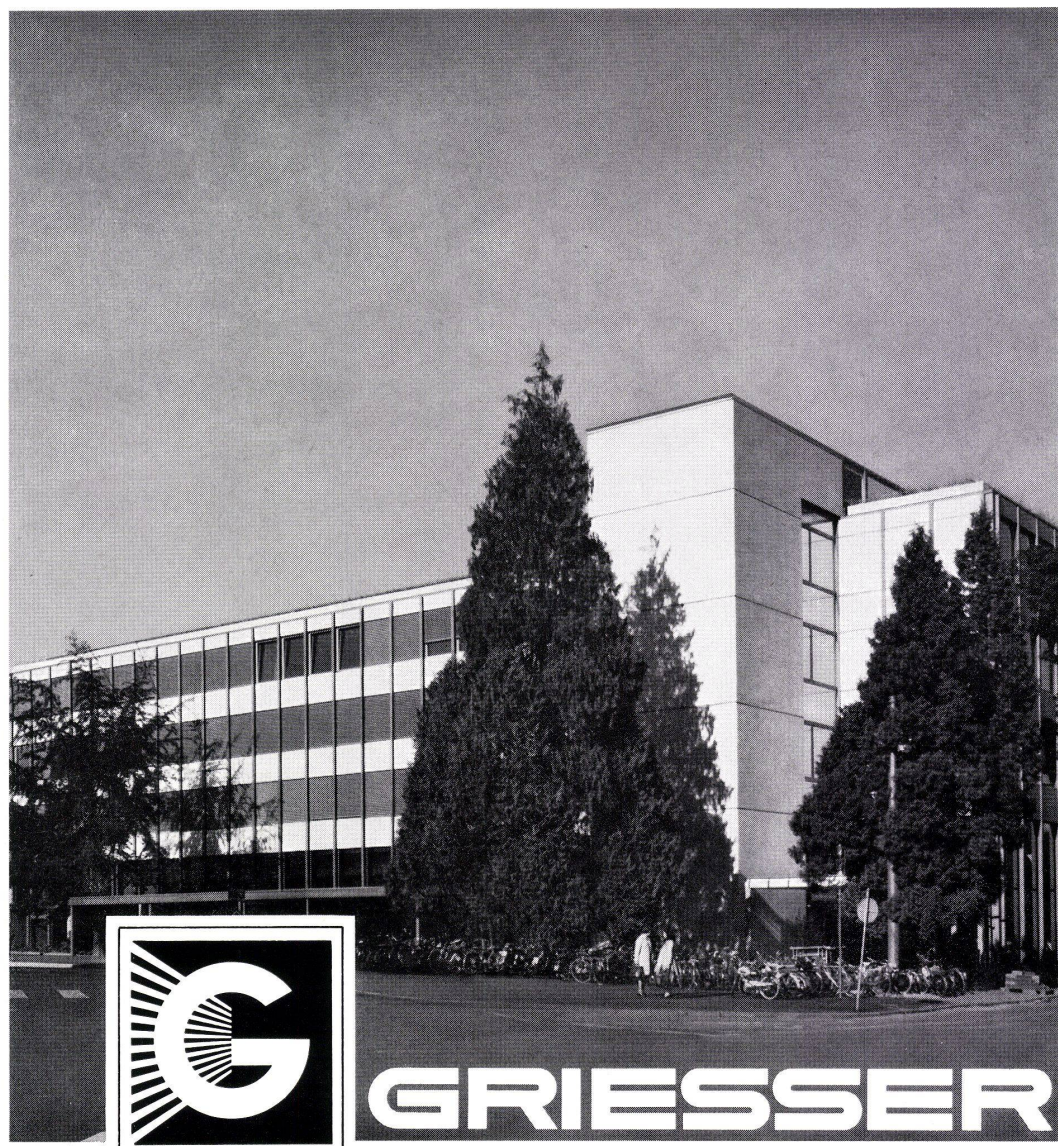
Name _____

Adresse _____

G SCH 1/73

Metalunic®

Ganzmetall-Mehrzweckstoren seit 1969



GRIESSER

GRIESSER AG,
8355 AADORF

BASEL, BERN, CHUR,
GENÈVE, HERISAU,
KREUZLINGEN,
LA CHAUX-DE-FONDS,
LAUSANNE, LUGANO,
LÜZERN, OBERWIL/BL,
ST. GALLEN, THUN,
VENTHONNE/VS,
WINTERTHUR,
WOHLLEN/AG, ZÜRICH.

Schon im Jahre 1969 wurde die Ganzmetall-, Sonnen-, Wetter- und Verdunkelungsstore Metalunic® im Windkanal des Eidg. Flugzeugwerkes Emmen getestet. Bis zu einer Windstärke von 200 km/h lässt sich

die Store mühelos bedienen, und bei normaler Anordnung halten die Lamellen dem enormen Winddruck stand. Bereits sind zahlreiche repräsentative Bauten mit Metalunic® ausgerüstet. Griesser geht mit der Zeit.

Werksschule Sulzer, Winterthur, mit Ganzmetall-Mehrzweckstoren Metalunic®.

à la carte



feine Dessins
geschmackvolle
Farben
auserlesene
Holzstrukturen
10 verschiedene
Oberflächen

Kollektion 73

Keller & Co AG
5313 Klingnau 056/45 27 71

Service (Beratungsdienst) unbegriffen



Kellco-Flex

Kellco-Flex
– echtes, edles Holz – mit Kunststoffen behandelt und zu einer dauerhaften Platte verpresst.

Kellco-Flex
– echtes, edles Holz – einfach und schnell zu verarbeiten. Nur zuschneiden und aufleimen.

Kellco-Flex
– echtes, edles Holz – schleifen und Oberflächenbehandlung unnötig.

Kellco-Flex
– echtes, edles Holz – dauerhafte Schönheit für hohe Ansprüche.

echtes Holz mit Kunststoff-Vorteilen

edles
Holz ...
hartes
Melamin



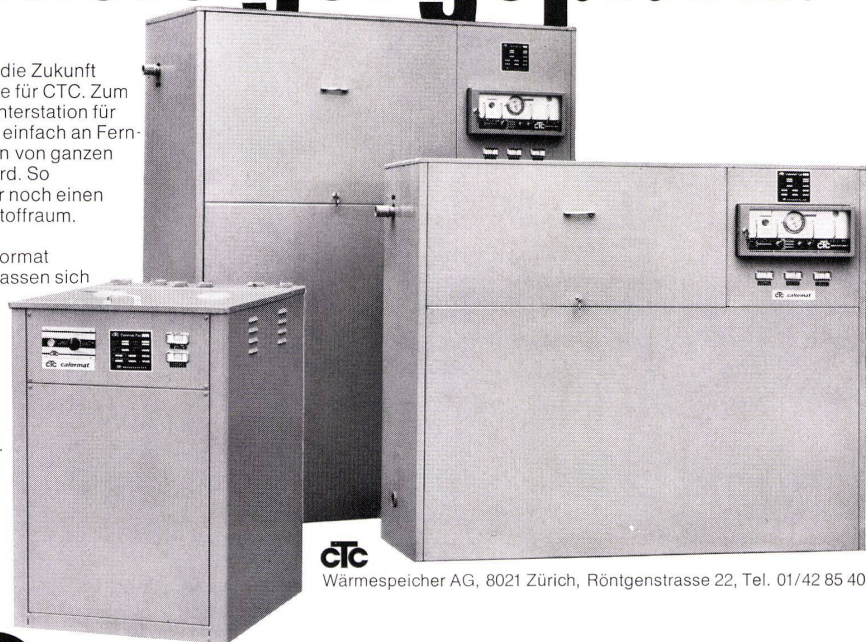
Keller & Co AG 5313 Klingnau 056/45 27 71

Architekten, die Häuser ohne Heizraum planen, haben nichts vergessen.

Sondern besonders gut geplant.

Weil für Architekten die Zukunft schon begonnen hat. Genauso wie für CTC. Zum Beispiel mit dem Calormat. Der Unterstation für Ein- und Mehrfamilienhäuser. Die einfach an Fernheizungen und zentrale Heizungen von ganzen Überbauungen angeschlossen wird. So braucht es an Stelle von vielen nur noch einen Heizraum. Nur noch einen Brennstoffraum. Das macht Bauen billiger.

Trotzdem ist der Calormat individuell regulierbar. Trotzdem lassen sich klare Heizkostenabrechnungen erstellen. Und vor allem: der Calormat trägt zum Umweltschutz bei. Weil pro Überbauung nur noch eine Kaminanlage nötig ist. Deshalb haben Architekten, die den Calormat einplanen, besonders gut geplant.



ctc

Wärmespeicher AG, 8021 Zürich, Röntgenstrasse 22, Tel. 01/42 85 40

ctc macht Wohnen warm

L&A 9025

Dänisch Reinweiss ein Aalborg Portland-Zement



Alterssiedlung Glattbrugg bei Zürich.
Architekt: Dr. E. R. Knupfer, Arch. ETH/SIA,
Zürich
Für die Fassaden-Verkleidung wurden Platten
aus Aalborg Portland-Zement Dänisch Reinweiss
verwendet.

Baubedarf

Baubedarf Zürich AG 8105 Regensdorf/ZH

Zürich-Regensdorf 01 71 27 22

Gebenstorf/AG 056 7 05 55

Chur und Zernez/GR 081 22 47 37

Über eine konzentrierte Aktion auf dem Gebiet
des Stahl- und Metallbaus:

180 + Stahl-Konstruktionen, 2600 m² Dach-Bleche, 2810 m² Fassaden-Bleche, 500 Leichtmetall-Fenster 11 Panzertüren und Panzerdeckel, 11 Stahl-Tore und 4 Eingangs-Türen.

Was sich auf den ersten Blick martialisch wie ein moderner Festungsbau gibt, entpuppt sich bei näherem Hinsehen als sachlich-modernes Fabrikationsgebäude einer Strick- und Wirkwarenfabrik. 1968 beschloss die Winterthurer Firma W. Achtnich & Co. AG, ihre Produktionsstätten von der Gertrudstrasse (in unmittelbarer Nähe des Hauptbahnhofes) nach dem Industrie-Quartier Grüzefeld zu verlegen. Grund: In den alten Arbeitsräumen liess sich ein rationeller Arbeitsablauf einfach nicht mehr erzielen.

Im März 1968 wurde mit dem Bau begonnen, und im Juli 1969 – also knapp 1 ½ Jahre später – war das neue Fabrikationsgebäude, in dem auch die Büros untergebracht sind, schon bezugsbereit.

Die Architekten und die drei Geilinger-Unternehmen, die massgeblich an dem zur Hauptsache aus Stahl und Metall errichteten Bauwerk beteiligt waren, hatten (siehe Bild) gute und vor allen Dingen schnelle Arbeit geleistet. Stahl-Bauherr Walter Achtnich zeigte sich denn auch von der «ordentlich kurzen Bau-dauer» angenehm überrascht.

Neben dem Faktor Zeit sprach noch ein fabrikations-

technisches Erfordernis für die Metallbauweise: Der Umstand nämlich, dass die Verarbeitung von Garnen zu Stoffen eine hohe Luftfeuchtigkeit erfordert, die vollklimatisierte Arbeitsräume und damit auch dampfdichte Aussenwände bedingt. Geilinger-Lösung: Doppelschalige Blech-Fassaden (innen glatt, aussen profiliert und PVC-beschichtet) mit Zwischenisolation aus 60 mm starken Steinwoll-Platten.

Schluss-Betrachtung: Im Industrie-Quartier ist ein modern-markantes Fabrikationsgebäude entstanden, das in einer ausserordentlich kurzen Bauzeit realisiert wurde, den Erfordernissen von Fabrikation und Betrieb voll

Rechnung trägt und der Kapazität, der Koordination und dem Know-how der drei Geilinger-Firmen ein gutes Zeugnis ausstellt.

**Addition aus
Stahl und Metall:
Eine Rechnung,
die in diesem Fall
aufging.**



G 72.129

Ergebnis:

Das modern-markante Fabrikationsgebäude
der Strick- und Wirkwarenfabrik
W. Achtnich & Co. in Winterthur.
(Gesamtplanung durch GIA AG
beratende Ing.+Arch. Rapperswil)
Dach: Kiesklebe-Dach auf Profilblechen.
Fassaden: In doppelschaliger Blechbauweise.
Zwischenisolationen: 60-mm-Steinwoll-
Platten. Leichtmetall-Fenster: aus isolierten
Profilen, Verbundverglasung, äussere
Raff-Lamellenstoren.

GEILINGER

3 UNTERNEHMEN – 1 FIRMENGRUPPE: GEILINGER & CO., METALLBAU, WINTERTHUR; GEILINGER STAHLBAU AG, BÜLACH;
GEILINGER & CO., BAUELEMENTE, ELGG.

TERMINGERECHT

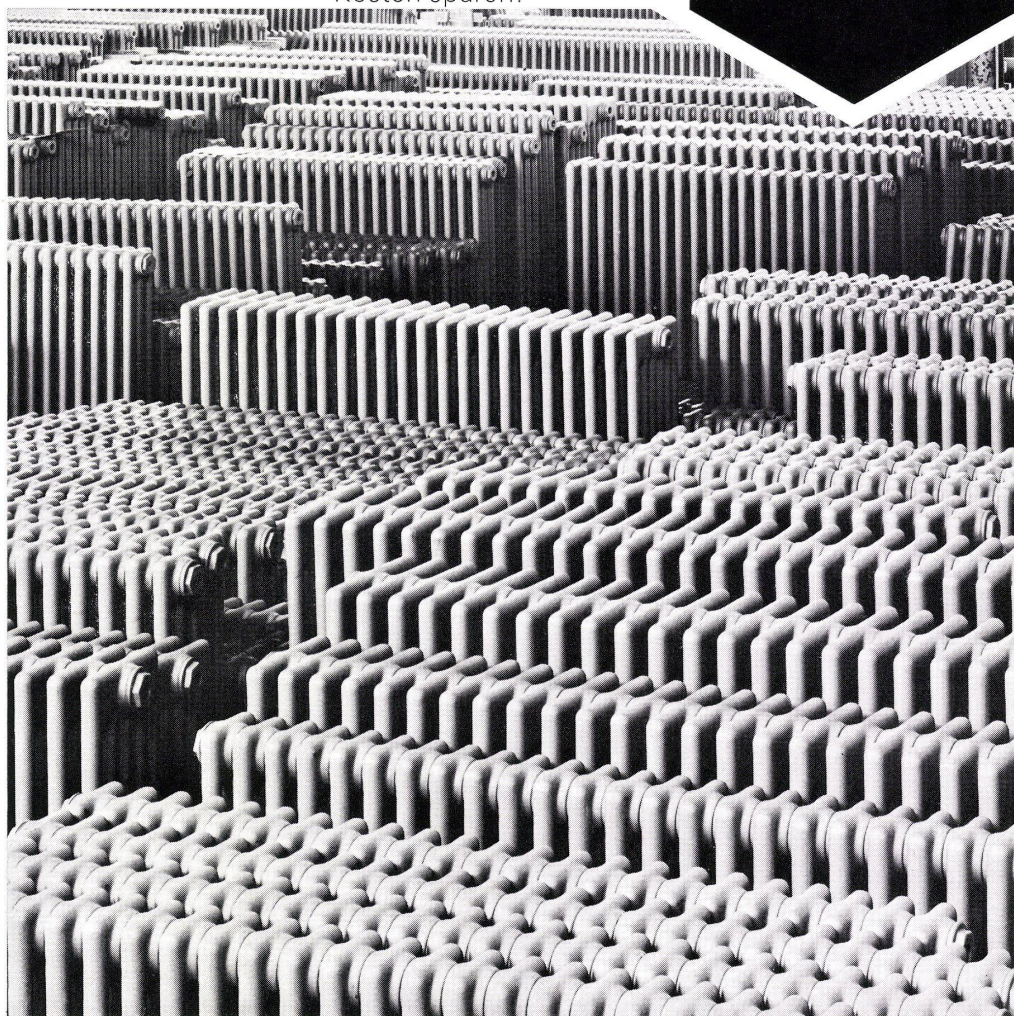
47 73/1

**Zehnder-Radiatoren
werden pünktlich
geliefert!**

Heute kann nur dann rationell gebaut werden, wenn das Material genau nach Terminplan eintrifft. Dies gilt auch für Radiatoren. Auch hier besitzen Zehnder-Radiatoren einen guten Ruf: Sie sind nicht nur Spitzenprodukte, sie sind auch pünktlich zum vereinbarten Termin zur Montage bereit! Zehnder hilft Kosten sparen!

Gebrüder Zehnder AG
Radiatorenfabrik
5722 Gränichen,
Tel. 064 3316 33

zehnder
...eben doch ein Unterschied.



An alle Bauleute,
die mit meiner Küche
zu tun haben

Lieber Architekt, lieber Küchenbauer, lieber
Elektroninstallateur,
Ich habe ein Anliegen. Und Sie sind die Einzigen,
die mir vielleicht helfen können.

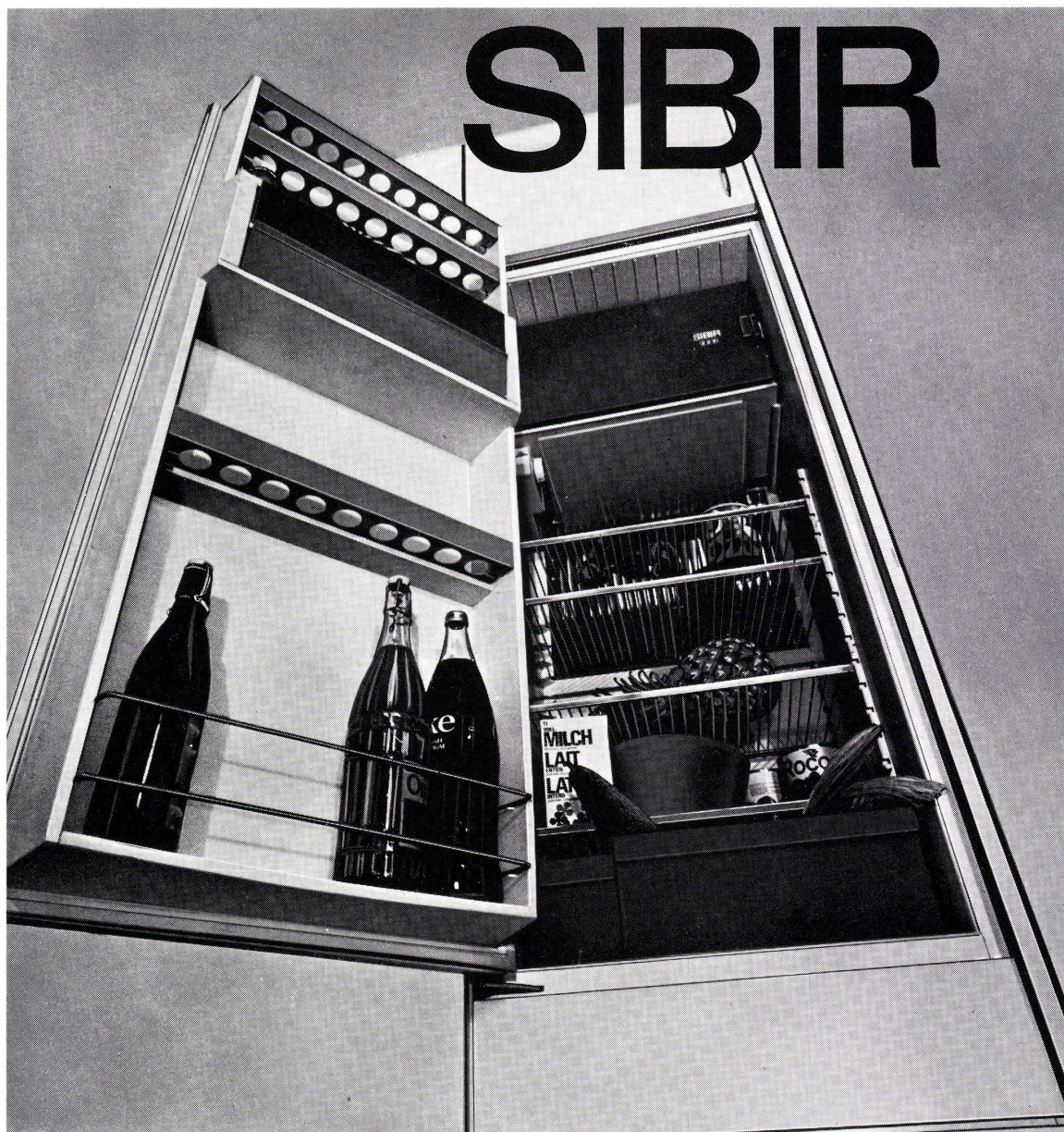
Letztlich sprach ich mit meinem Mann über die
Kücheneinrichtung für unser neues Haus. Da merkte
ich, dass er nicht so recht verstehen kann, was die
Küche für eine Hausfrau bedeutet. Er findet, etwas
billigeres wäre gut genug. Dabei ist er doch sonst
wirklich nicht kleinlich. Sogar unser Auto bekommt
eine mit allem Komfort ausgerüstete Garage.

Verstehen Sie mich? Eine Frau verbringt einen wich-
tigen Teil ihres Lebens in der Küche. Und wenn sie
da arbeitet, denkt sie wahrscheinlich zuletzt an sich
selbst. (Liebe ging schon immer ein bisschen durch
den Magen). Als Männer vom Fach können Sie das
meinem Mann sicher besser erklären als ich. Oder
finden Sie nicht auch, dass da am falschen Ort
gespart würde?

Wenn Sie schon mit meinem Mann darüber sprechen:
ich war letztlich bei einer Freundin auf Besuch. Die
hatte genau die Küche, die ich mir wünsche. Mit
lauter Prometheus-Apparaten. Einbau-Backofen,
Einbau-Rechhaud, Dampfzughaube usw. Ich
habe dann gleich ein paar Bilder geknipst. Damit
Sie sehen, wie ich mir meine neue Küche vorstelle.
Werden Sie mit meinem Mann sprechen? Tun Sie
es mir zuliebe. (Aber sagen Sie ihm davon nichts).

Mit freundlichen Grüßen
Marianne Weber

P.S. Achten Sie darauf, dass es wirklich Prometheus-
Apparate sind. Meine Freundinnen schwören
darauf!



SIBIR

der
modernste
*** Kühlschranks
Europas

NORM-Einbaumodell 225 Liter
Fr. 545.-

mit 25 Liter*** Tiefkühlfach

Funktion:

NEUE Absorption,
absolut geräuschlos
und vibrationsfrei

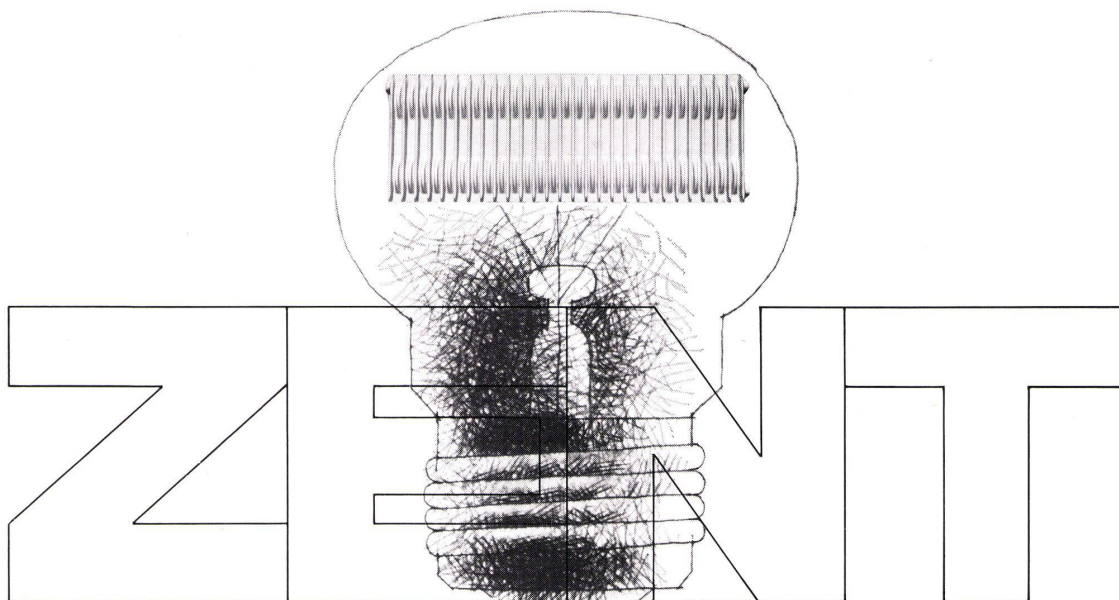
Garantie:

5 Jahre Vollgarantie
auf die Funktion aller Teile

Erfahrung:

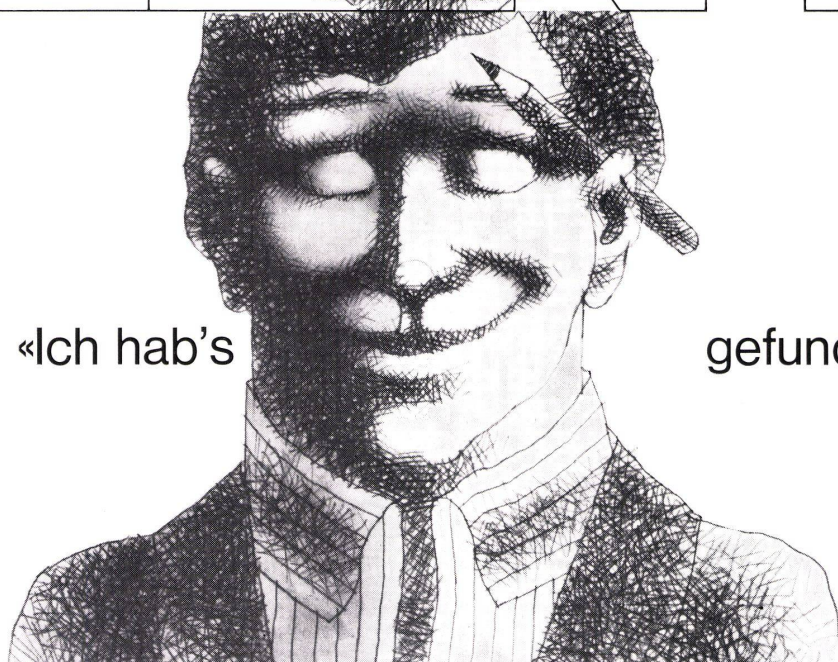
25 Jahre SIBIR

Kühlapparate GmbH, 8952 Schlieren



«Ich hab's

gefunden!»



rief der Installateur, als er sein kniffliges Heizkörperproblem (Heizungsmodernisierung in Altbau; keine Nischen, kleine Fenster) gelöst hatte:

Mit dem Zent LAMELLA – dem Heizkörper mit den Heizwandvorteilen. Trotz geringer Bautiefe liess sich die erforderliche Heizfläche unterbringen, und zwar in ästhetisch einwandfreier Weise. 4 verschiedene Bautiefen (ab 54 mm!), 8 Höhen, Längen von 30 zu 30 mm – da kommt man überall durch! Ferner: der Zent LAMELLA kann gebogen und abgewinkelt werden – in Altbauten ebenfalls oft von Nutzen!

Die Befestigung? Mit den verbreitetsten und modernsten Systemen – kein Problem. Und wenn's brennt – der Zent LAMELLA ist jederzeit sofort lieferbar. Das sind nur einige Gründe, die den Zent LAMELLA zu einem Bestseller unter den Heizkörpern Europas machen!

Sollten Sie Zent LAMELLA bis jetzt nur vom Sehen her kennen, so machen wir Sie gerne näher mit ihm bekannt. (Coupon ausfüllen und an uns zurücksenden genügt!)

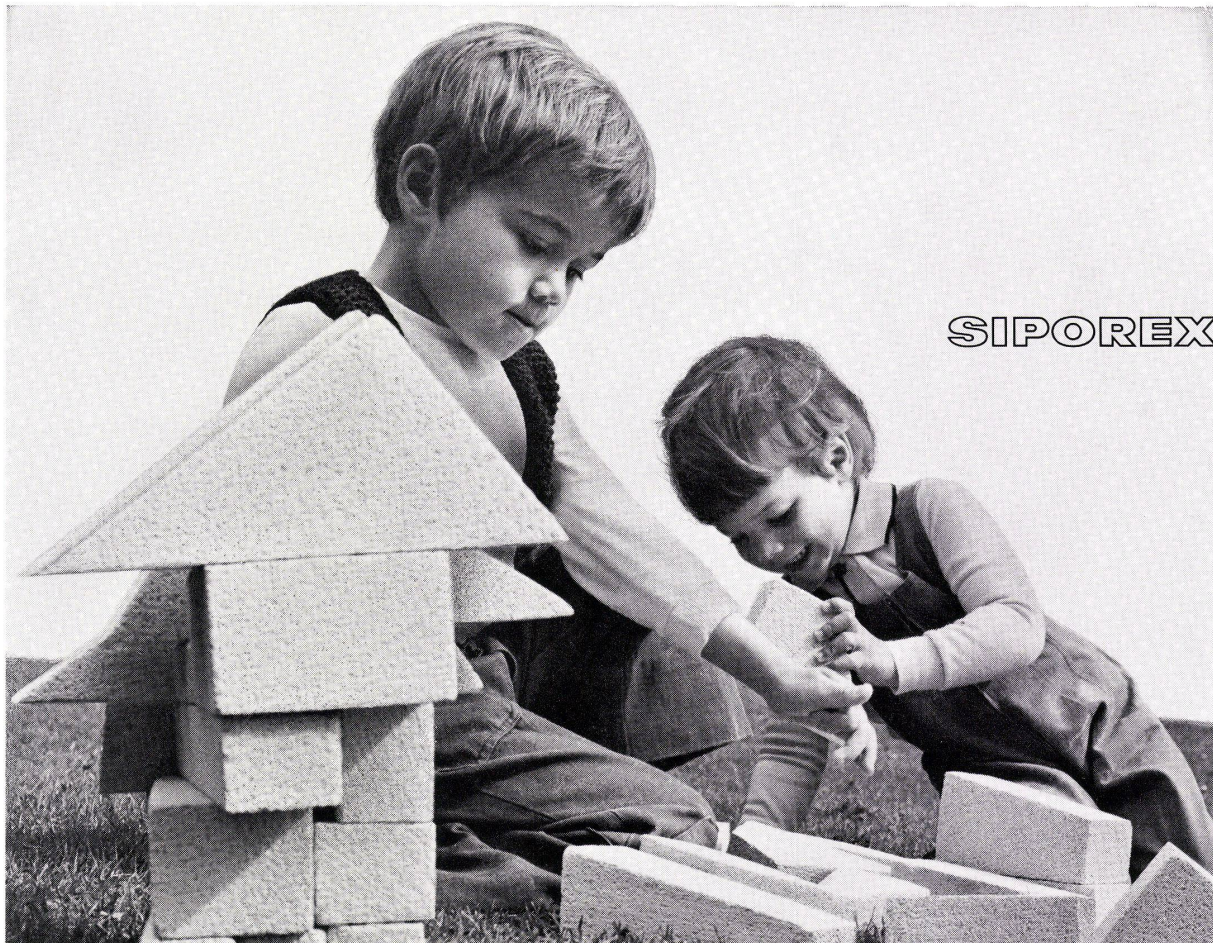
Zent AG Bern
3072 Ostermundigen
031 51 14 11



Ich / Wir möchte(n) den Zent LAMELLA gerne näher kennen lernen. Geben Sie uns darum noch etwas

genauer Auskunft. (Wenn wurden LAMELLA-Aktionstaler beigelegt finden – umso besser!)

Firma / Name:
Strasse:
PLZ / Ort:



Problemloses Bauen mit Siporex

Mit Siporex wird wirtschaftlich und problemlos gebaut.
Vom Einfamilien- oder Mehrfamilienhaus über das Verwaltungs-
gebäude bis zur Industrie-Grossanlage.

Das Siporex-Programm umfasst Leichtbausteine und Isolier-
platten, armierte Wand-, Decken- und Dachplatten.
Dieses breite und ausgewogene Sortiment hochwertiger Bau-
elemente lässt der Gestaltung und konstruktiven Ausbildung
der Bauten einen weiten Spielraum.

Siporex-Gasbeton hat eine ausgezeichnete Wärmeisolation,
geringes Gewicht und ist einfach zu verarbeiten.

Seien es Leichtbausteine für die Erstellung von Mauerwerk
(geklebt mit dem Siporex-Kleber Lamit E 20), als Isolation von
Ortsbetonkonstruktionen, oder armierte Elemente für die
Montagebauweise im Industriebau.

Zürcher Ziegeleien, Zürich
Zürcher Ziegeleien
Verkaufsbüro Luzern
J. Schmidheiny & Co. AG, St. Gallen

Baustoffe AG Chur, Chur
corex Basel AG, Basel
Hard AG Volketswil, Volketswil
Briqueterie Renens SA, Crissier

Montagebau AG, Zürich
Montagebau SA, Lausanne
Stahlton-Prebeton AG, Bern
Stahlton-Prébéton SA, Lausanne

Werk in Estavayer-le-Lac

ZZ 6. 72