

Zeitschrift: Bauen + Wohnen = Construction + habitation = Building + home : internationale Zeitschrift

Herausgeber: Bauen + Wohnen

Band: 27 (1973)

Heft: 4: Bauen mit Kunststoffen = Construire avec des matières plastiques = Building construction with plastic material

Werbung

Nutzungsbedingungen

Die ETH-Bibliothek ist die Anbieterin der digitalisierten Zeitschriften auf E-Periodica. Sie besitzt keine Urheberrechte an den Zeitschriften und ist nicht verantwortlich für deren Inhalte. Die Rechte liegen in der Regel bei den Herausgebern beziehungsweise den externen Rechteinhabern. Das Veröffentlichen von Bildern in Print- und Online-Publikationen sowie auf Social Media-Kanälen oder Webseiten ist nur mit vorheriger Genehmigung der Rechteinhaber erlaubt. [Mehr erfahren](#)

Conditions d'utilisation

L'ETH Library est le fournisseur des revues numérisées. Elle ne détient aucun droit d'auteur sur les revues et n'est pas responsable de leur contenu. En règle générale, les droits sont détenus par les éditeurs ou les détenteurs de droits externes. La reproduction d'images dans des publications imprimées ou en ligne ainsi que sur des canaux de médias sociaux ou des sites web n'est autorisée qu'avec l'accord préalable des détenteurs des droits. [En savoir plus](#)

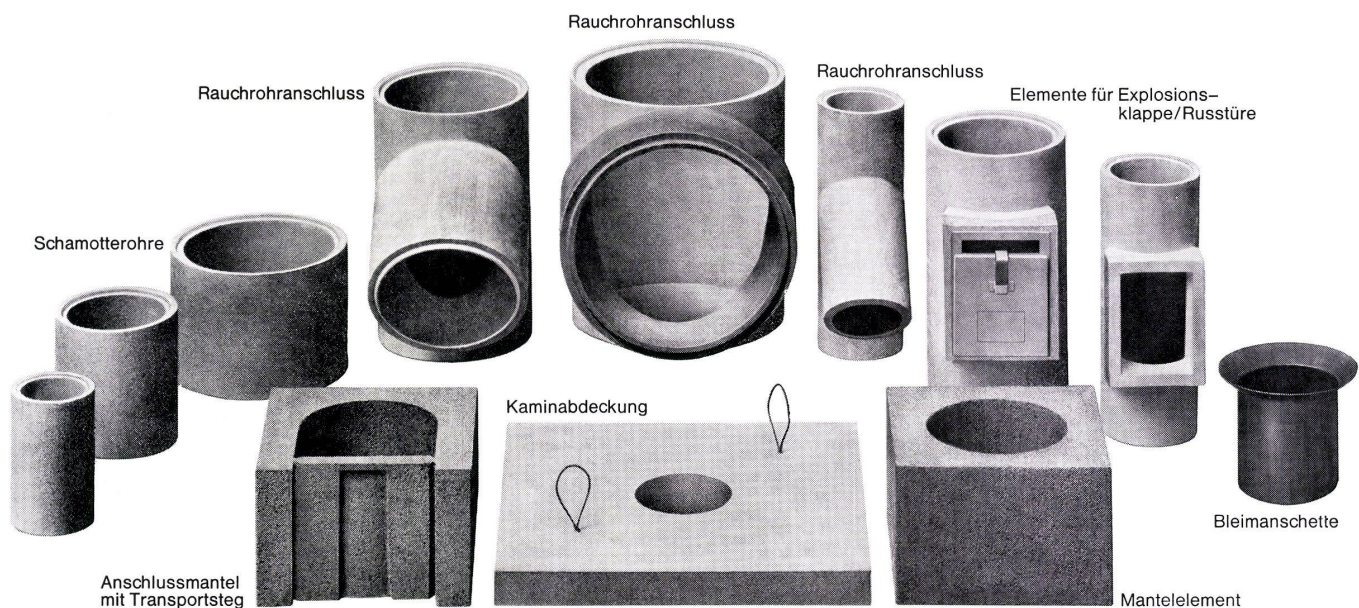
Terms of use

The ETH Library is the provider of the digitised journals. It does not own any copyrights to the journals and is not responsible for their content. The rights usually lie with the publishers or the external rights holders. Publishing images in print and online publications, as well as on social media channels or websites, is only permitted with the prior consent of the rights holders. [Find out more](#)

Download PDF: 14.01.2026

ETH-Bibliothek Zürich, E-Periodica, <https://www.e-periodica.ch>

Schiedel® Kamin



Das Elementkamin mit dem Schamotte-Rohr

Das Schiedel-Kamin ist eine zweischalige Elementkonstruktion. Das Schamotte-Innenrohr ist mit Mineralwollstricken im Mantel elastisch gelagert und fängt alle Spannungen und durch Temperaturschwankungen bedingten Bewegungen auf.

Wir liefern das Schiedel-Kamin in 16 Grössen, mit Durchmessern von 16 - 100 cm. Es dient Ihnen in einem Einfamilienhaus ebensogut wie in einer industriellen Grossanlage.

Schiedel® Kamin

mit feuer- und säurefestem Schamotte-Rohr; geeignet für flüssige, gasförmige und feste Brennstoffe.

Zürcher Ziegeleien, Zürich
Tel. 01/35 93 30

Zürcher Ziegeleien
Verkaufsbüro Luzern
Tel. 041/22 37 55

J. Schmidheiny & Co. AG
St. Gallen
Tel. 071/22 32 62

Baustoffe AG Chur, Chur
Tel. 081/24 46 46

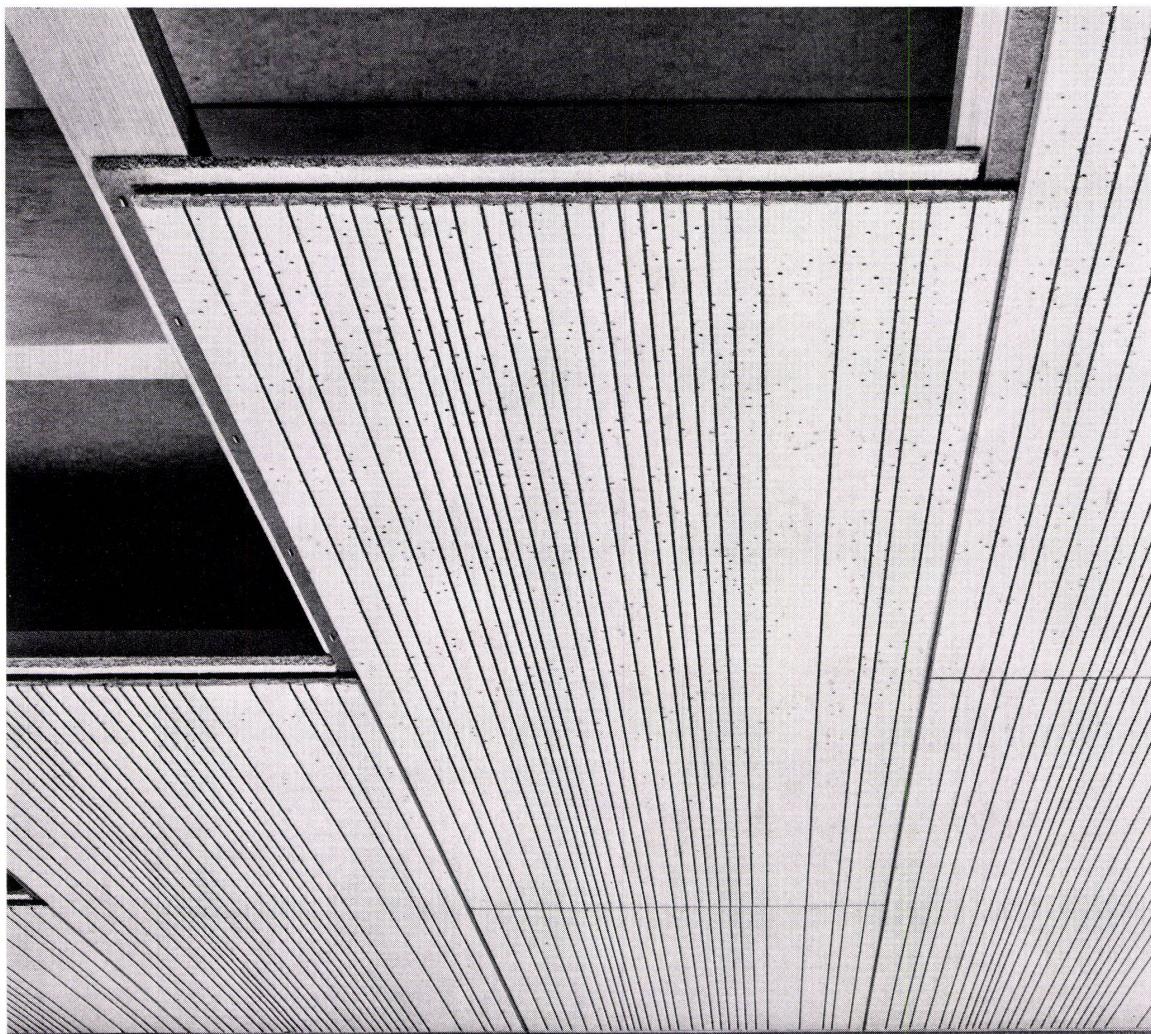
Hard AG Volketswil
Volketswil
Tel. 01/86 43 67

corex Basel AG, Basel
Tel. 061/22 23 00

Stahlton-Prebeton AG
Bern, Tel. 031/56 33 01
Lausanne, Tel. 021/24 55 33

Verkaufsstelle GOZ Aargau
Aarau, Tel. 064/22 15 88

Verkaufsstelle GMZ Luzern
Luzern, Tel. 041/22 70 67



Für NK-Deckenplatten ist die Nachfrage gross, weil sie praktisch sind

Ein einfacher Lattenrost genügt als Unterkonstruktion. Die schönen NK-Nut- und Kammplatten lassen sich mit Heftklammern oder Nägeln rasch und unsichtbar befestigen. Weil sie weiss gespritzt sind, benötigen sie keine Nachbehandlung. Zudem sind sie ausgesprochen preisgünstig und eignen sich deshalb gleichermassen für Neubauten und Renovationen.

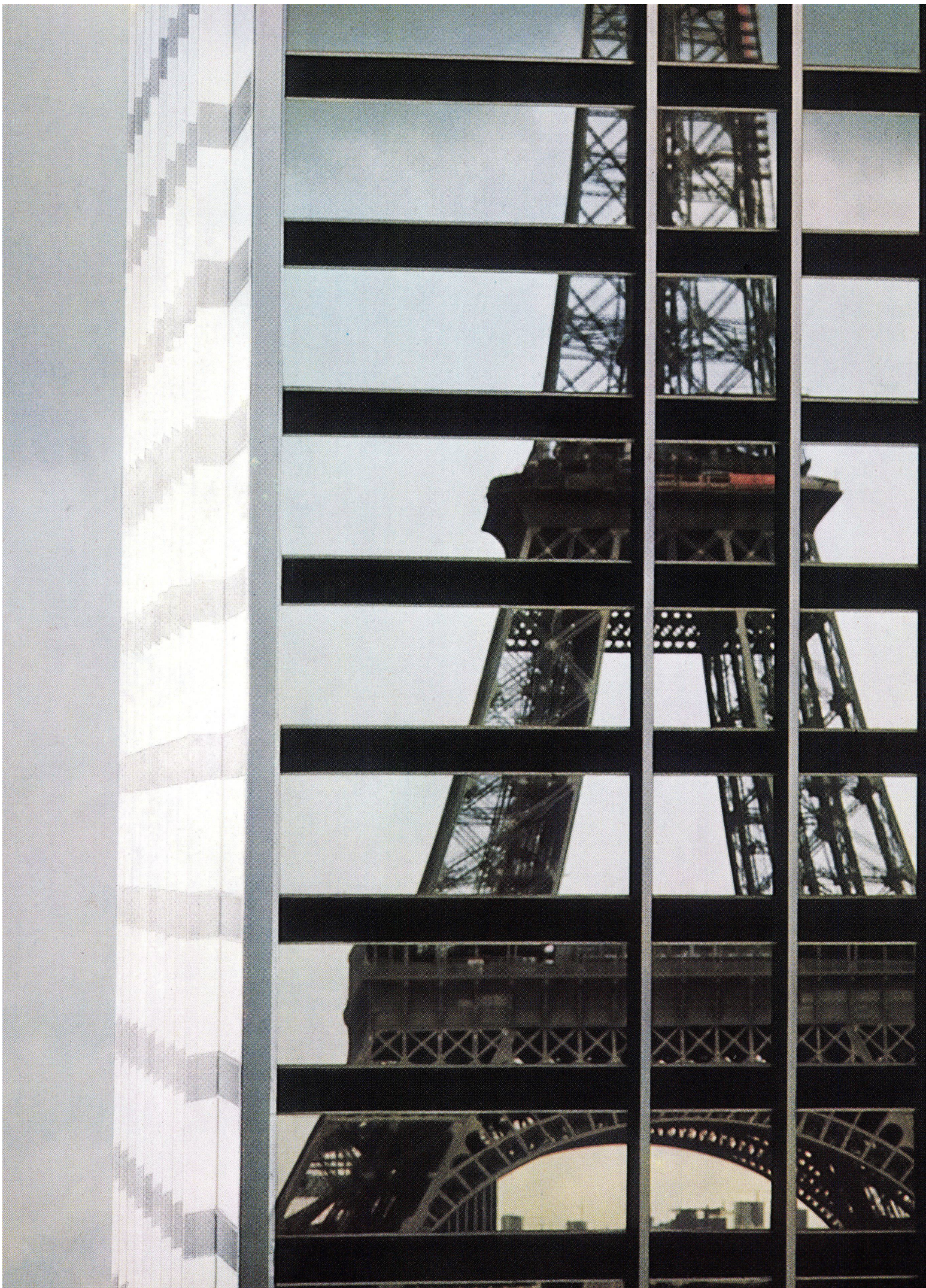
Das NK-Plattensortiment ist um zwei neue Dessins «Astra» und «Linea» erweitert worden. NK-Deckenplatten verschönern den Raum und lösen gleichzeitig Akustik- und Isolationsprobleme.

PAVATEX zum Bauen und Wohnen.

Pavatex AG
jetzt Rigistrasse 8
6330 Cham
Tel. 042/36 55 68

eingetragene Schutzmarke
pavatex®

K 72



Die Stadt im Soltran Spiegel

Auch Ihre Stadt kann sich, samt Himmel, Wolken, Fluss und Gärten, in Fensterfassaden widerspiegeln. Denn Boussois hält für Baufachleute eine reiche Auswahl spiegelnder Doppelverglasungen bereit. Jetzt auch, erstmals in Europa, sogar Silber.

Soltran Silber ist den grauen oder metallisierenden Verglasungen weitaus überlegen. Ihr Reflexions- und Isolationsvermögen verhindert bei tiefstehender Sonne und Schnee jede Blendwirkung; lässt es doch nur jene 50% der Strahlen durch, die man als angenehm hell empfindet.

Mit 1,5 statt 2,6 kcal liegt die Wärmedurchgangszahl

von Soltran um 44% tiefer als bei gewöhnlicher Doppelverglasung. Mag es draussen kalt oder heiss sein, man kann direkt am Fenster arbeiten, ohne zu frösteln oder zu schwitzen. Zum Vorteil der Raumausnutzung.

66 bis 81% der Wärmestrahlen werden reflektiert. Dies entlastet im Sommer die Klimaanlage so sehr, dass sich Soltran in wenigen Jahren bezahlt macht. Zudem beträgt die Dämpfung des Aussenlärms bis zu 33 db.

Mit Soltran erlaubt Boussois den Architekten, die Innenräume sinnvoller zu gestalten und zugleich das

Strassenbild durch faszinierende Spiegel-landschaften zu beleben.

BOUSSOIS
SOLTRAN

Wenn Sie eine Dokumentation erhalten wollen, senden Sie
bitte diesen Abschnitt an CRYSTAL AG, Glärnischstrasse 9,
8800 Thalwil/Schweiz. Tel. 01/720 78 14

Name

Firma

Adresse

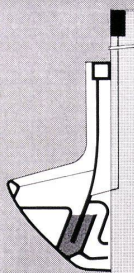
Telefon

Hygienische und saubere Pissoir-Anlagen mit der neuen Bieri Pissoir-Spülung.

Automatisch Kostensparend

Die Sauberkeit und Hygiene in Pissoir-Anlagen von Restaurants, Hotels, Verwaltungs- und Industriegebäuden lassen sehr oft zu wünschen übrig. Sei es weil die Benutzer die Spülung nicht betätigen oder weil die Spülanlage nicht den Erfordernissen angepasst ist. Hier schafft die neue Bieri Pissoir-Spülung Abhilfe. Denn die Bieri Pissoir-Spülung wird, mittels Elektroden,

automatisch ausgelöst. Sie ist betriebssicher und wartungsfrei, einfach zu installieren und kostensparend im Wasserverbrauch. Die Bieri Pissoir-Spülung ist patentiert und SEV-geprüft und eignet sich sowohl für neue als auch für Umbauten bestehender Anlagen. Verlangen Sie Unterlagen. Wir oder Ihr Sanitär-Grossist stehen Ihnen jederzeit gerne zur Verfügung. Bieri Pumpenbau AG - 3110 Münsingen - Tel. 031 - 92 21 21



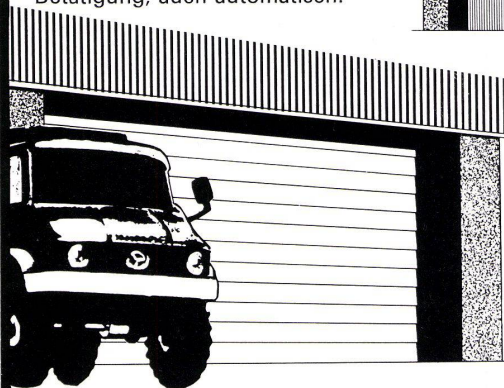
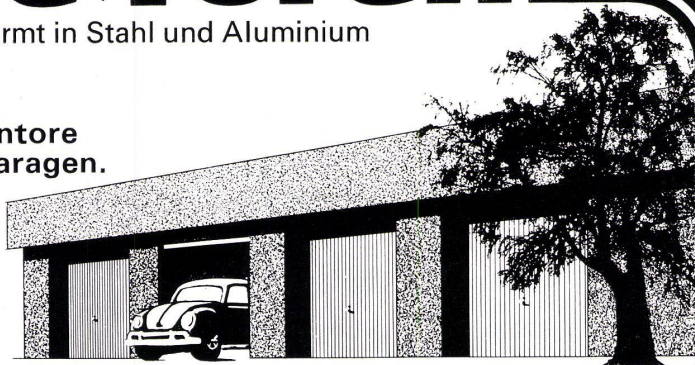
Bieri

Tore+Türen

genormt in Stahl und Aluminium

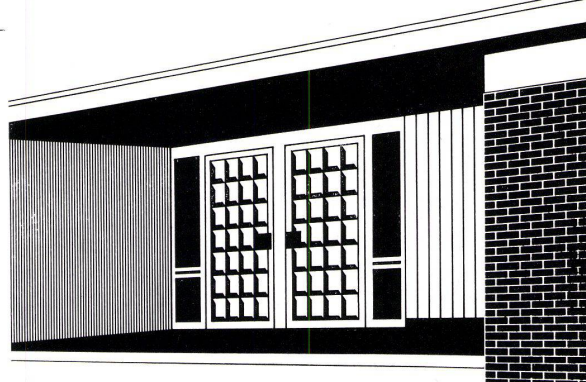
Ganzstahl-Norm-Deckentore für Einzel- und Doppelgaragen. 20 Lager-Normgrössen

Stabile, gediegene Ausführung.
Torblatt mit senkrechter Sicking,
vollverzinkt, grau grundiert
(eingebraunt). Spielend leichte
Betätigung, auch automatisch.



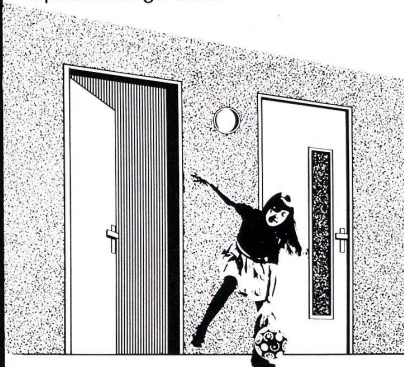
Industrie-Grosstore Falt-, Sectional-, Rundlauf-, Schiebe- und Teleskoptore

Alle Konstruktionen in stabilen und präzisen
Spezialstahlprofilen mit oder ohne Verglasungs-
einrichtungen. Zum Teil auch mit automatischer
Betätigung bei freier Wahl der Steuerung.



Hauseingangstüren

Selbsttragende Rahmen aus Alu-Hohlprofilen,
elektrisch stumpfgeschweisst, in jedes Mauer-
werk, auch bei Glasbausteinen, einbaubar.
Rahmen eloxiert oder mit schützendem
Kunststoffmantel versehen. Füllungen in Holz,
Glas, Emaille, Alu, Stahl und Kupfer.
Seitenteile, Oberlichter, diverse Griffe und
Gitter sowie elektrisches Zubehör wie Öffner,
Sprechanlage usw.



Türelemente, Mehrzwecktüren, Feuerschutztüren und -klappen

Je nach Modell mit Verglasungseinrichtung, Stahlblech
elektrolytisch verzinkt oder elektrostatisch hell grundiert,
feuerhemmend oder feuerbeständig. Verwindungsfest
durch Wabeneinlagen oder schallschluckend und
isolierend mit Mineralwollefüllung.

Baubedarf

Baubedarf Zürich AG, 8105 Regensdorf ZH, Tel. 01 712722

Gebenstorf/AG 056 70555 • Chur/Zerneß/GR 081 224737 • Baucenter Sargans AG 085 23831

Gelafix macht aus Mauern Wände

Fertigputz für Fassaden und Innenräume

Gelafix Serie 2000 zum Aufziehen (Sandplastik)
Gelafix Serie 9000 zum Spritzen (sandfrei, mit Kunststoff armiert)
auf Polyvinylazetat-Basis (PVAc-Mischpolymerisat)
Gebrauchsfertig, in Körnungen von 0,5-5 mm

Vorfürhrungen, Muster, Angebote, Dokumentationsmaterial und Lieferung
durch den Fachhandel und

Geistlich

Geistlich AG, Abt. Bauchemie, 8952 Schlieren ZH, Telefon 01 / 98 76 44

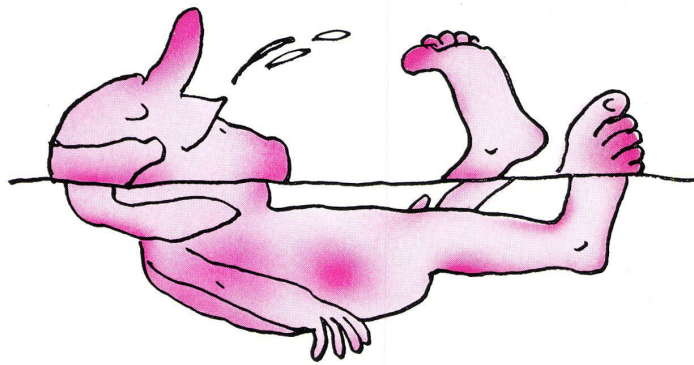
Ist baden gut?

Baden ist gut für.
Baden ist gut für die Muskeln.
Baden ist gut für den Kreislauf.
Baden ist gut für die Nerven.
Baden ist gut für.
Aber ist baden gut?

Baden ist gut, wenn man.
Baden ist gut, wenn man ein gutes Badezimmer hat.
Wenn man also nicht nur baden kann.
Wenn man also auch duschen kann.
Oder Musik hören kann.
Oder lesen kann.
Oder etwas essen kann.
Oder singen kann.
Oder dichten kann.
Oder träumen kann.

Baden ist gut, wenn das Badezimmer schön ist.
Wenn es praktisch ist.
Wenn es grosszügig ist.
Wenn es gemütlich ist.
Und ein gemütliches Badezimmer entspannt das Gemüt.
Und ein entspanntes Gemüt macht fröhlich.
Und wer fröhlich ist, ist sympathisch.

Ein gutes Bad ist gut, zum sympathisch werden.



Coupon

Wenn Sie auch der Meinung sind, dass Badezimmer gemütlicher, wohnlicher, farbiger, fröhlicher und praktischer werden sollten. Und wenn Sie darum gern wissen möchten, welche Möglichkeiten es gibt, ein Badezimmer schöner zu machen. Dann füllen Sie diesen Coupon aus und senden ihn an die «Aktion gegen langweilige Badezimmer».

- ☐ Ich will zunächst Prospekte anschauen.
- ☐ Ich will einen Ausstellungsraum besichtigen.
- ☐ Ich bin Bauherr.
- ☐ Ich bin Architekt.
- ☐ Ich bin Haus- oder Wohnungsbesitzer.
- ☐ Ich bin Mieter.

B+W

Name:

Strasse:

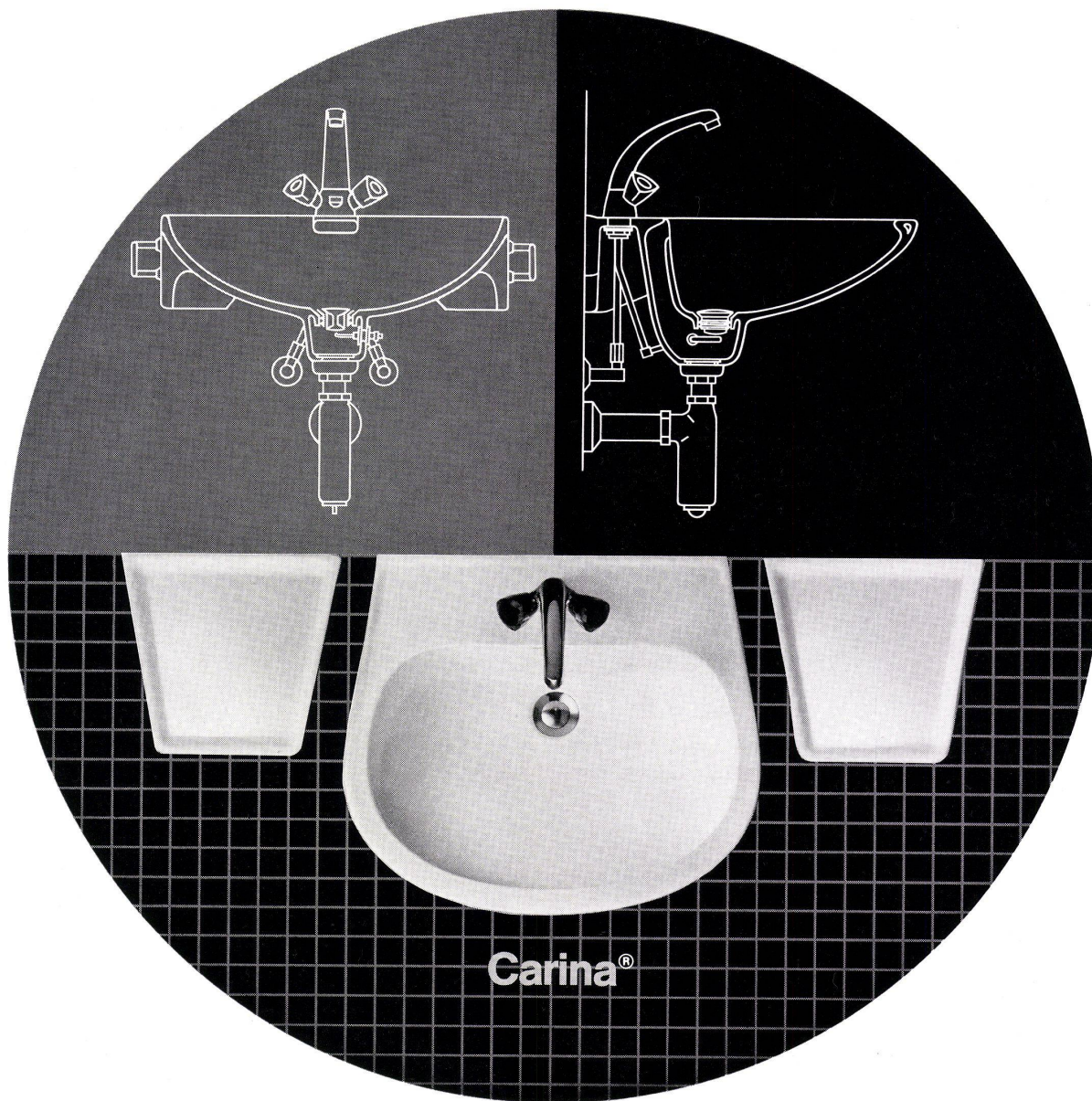
PLZ/Ort:

Tel.:

Aktion gegen langweilige Badezimmer.

Informationsstelle der sanitären Branche, Sihlstrasse 55, 8001 Zürich, Tel. 01 25 68 22





Lava-Beau!*

*beau = Schön.

Aber nicht nur die klare und überzeugende Linienführung begründet den Erfolg dieses Waschtisches. Auch nicht die mehrfach von der Jury des SWB (Schweiz. Werkbund) und der Schweizerischen Mustermesse verliehene Auszeichnung: «Die gute Form».

Nein – es sind handfeste Argumente der Hausfrau, die dieses Lavabo mühelos innen und aussen reinigen kann. Weil sich der Schmutz nirgends sammelt.

Weil sich dieses Lavabo direkt an die Wand anschliessen lässt. Weil sich dieses Modell darüberhinaus durch die Carina-Tablare (die endlich auch grösseren Toiletten- Utensilien Platz bieten) harmonisch erweitern lässt.

Darum!

Ausserdem bietet das Carina-System durch den Einbau des Solsana-Direktablaufs und durch die Montage des Pronto-Syphons die Möglichkeit, den Komfort

dieses Waschtisches auch in hygienischer Hinsicht optimal zu steigern.

Mit dem patentierten System wird die problemlose Reinigung von Ab- und Überlauf des Waschtisches sowie des Syphons perfekt gewährleistet.

Carina – die gute Form für ein gutes System.

Laufenburg



Kera-Werke AG 4335 Laufenburg Telefon 064 64 12 27 Telex 68705
Lieferung über den Sanitär-Grosshandel

Argolite

Kunststoffplattenwerk
6130 Willisau
Tel. 045 61912



Das Gütezertifikat,
...die ARGOLITE
hat kein blaues Ding.
Aber ein grünes.

Erfolg kommt mit dem Wohlbefinden.

«Heureka, ich hab's gefunden!», hörte man Archimedes rufen, als er das Gesetz vom Auftrieb entdeckte. Wo entdeckte? In der Badewanne – wo denn sonst! Sagt die Überlieferung.

Nicht überliefert ist, wie viele Geistesblitze, blendende Ideen und erfolgreiche Einfälle seit Archimedes' Zeiten im Bad gefunden wurden. Wenig sind es nicht. Denn ein Bad in einem schönen Bad inspiriert. Lässt den Alltag vergessen. Entspannt, regt an, macht unbeschwert. Wer sich wohl fühlt, hat auch Erfolg. Und wer Erfolg hat, hat mehr vom Leben.

Wenn Sie also etwas für Ihr Wohlbefinden tun wollen, sehen Sie sich unsere Bäder an. Die Komfortbäder, die Traumbäder, die Erfolgsbäder mit der bequemen Wanne. Mit den modernen Apparaten. Mit den schönen farbigen Wandbelägen. Von Sanitas.

Möglich, dass wir Sie in unserer Ausstellung plötzlich rufen hören: «Heureka, ich hab's gefunden!» Dann wird auch der Erfolg nicht auf sich warten lassen.



Ihr Sanitär-Grossist mit dem
freundlichen Service

sanitas

Sanitäre Apparate, Sauna, Küchen

8031 Zürich, Limmatplatz 7, 01 425454. 3018 Bern-Bümpliz, Bahnhofeweg 82, 031 551011
9000 St. Gallen, Sternackerstr. 2, 071 224005. 4056 Basel, Kannenfeldstr. 22, 061 435550



Modell S 512 R/5 daunenweich abgeheftet, mit oder ohne Wippmechanik, auch als Konferenzstuhl lieferbar

Exclusiv

«IN» Design und Qualität

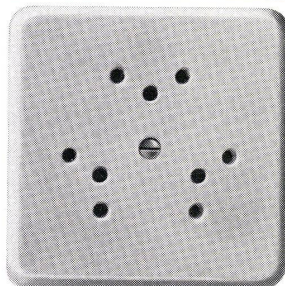


sedila
M O D E L L E

Bezugsquellennachweis und Katalog SEDILA AG, Nationalstrasse 6, 8280 Kreuzlingen

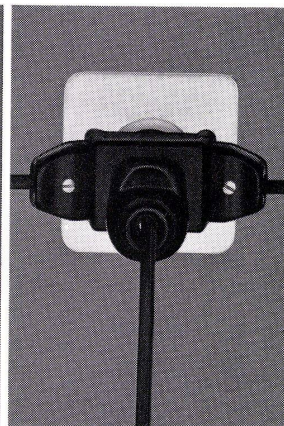
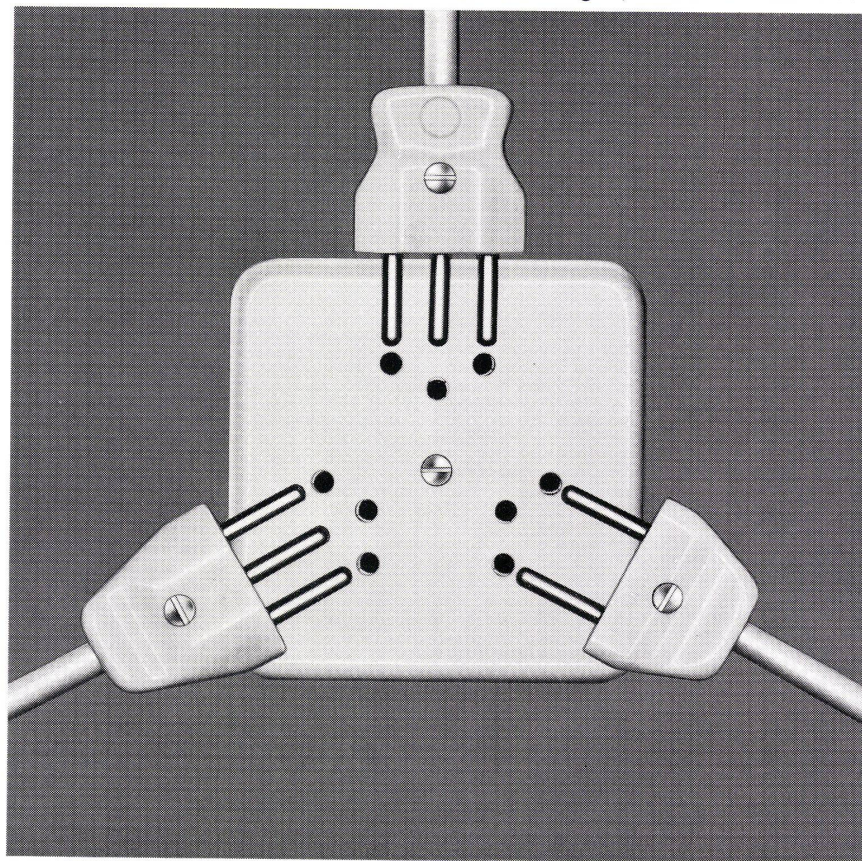
Komfortableres Wohnen mit Feller-Zwei- und Dreifach- Steckdosen

Feller



In Alt- und Neuwohnungen sollen Staubsauger, Fernsehapparat, Grammophon, Radio, Bandrecorder, Ständerlampe und all die vielen anderen elektrischen Apparate bequem am Verwendungsort angeschlossen werden können, doch meistens fehlen genügend Anschlussmöglichkeiten. Diesem unerfreulichen Zustand wird mit dem Auswechseln der gewöhnlichen Steckdose durch die Feller-Zwei- oder Dreifachsteckdose auf einfache Art begegnet. Wenn Sie einen Neubau projektieren, gestalten Sie dessen elektrische Installationen zukunftsicher durch die Montage von genügend richtig disponierten Feller-Zwei- und Dreifach-Steckdosen.

Adolf Feller AG, 8810 Horgen, Telefon 01/7 25 65 65



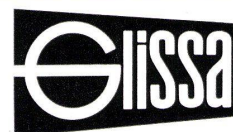
Adolf Feller AG Horgen

**Aluminium Fenster ➡ formbeständig
und präzise | rasch montiert | wartungsfrei
➡ ein wirtschaftliches Bauelement also
➡ Glissa**



Holzmetallfenster FENELOX in Aluminium
und Bronze
Aluminiumfenster in allen Ausführungen
Vollisolierte Aluminiumfenster ALSEC

Glissa AG
8200 Schaffhausen
Telefon 053 592 31
Telex 76347



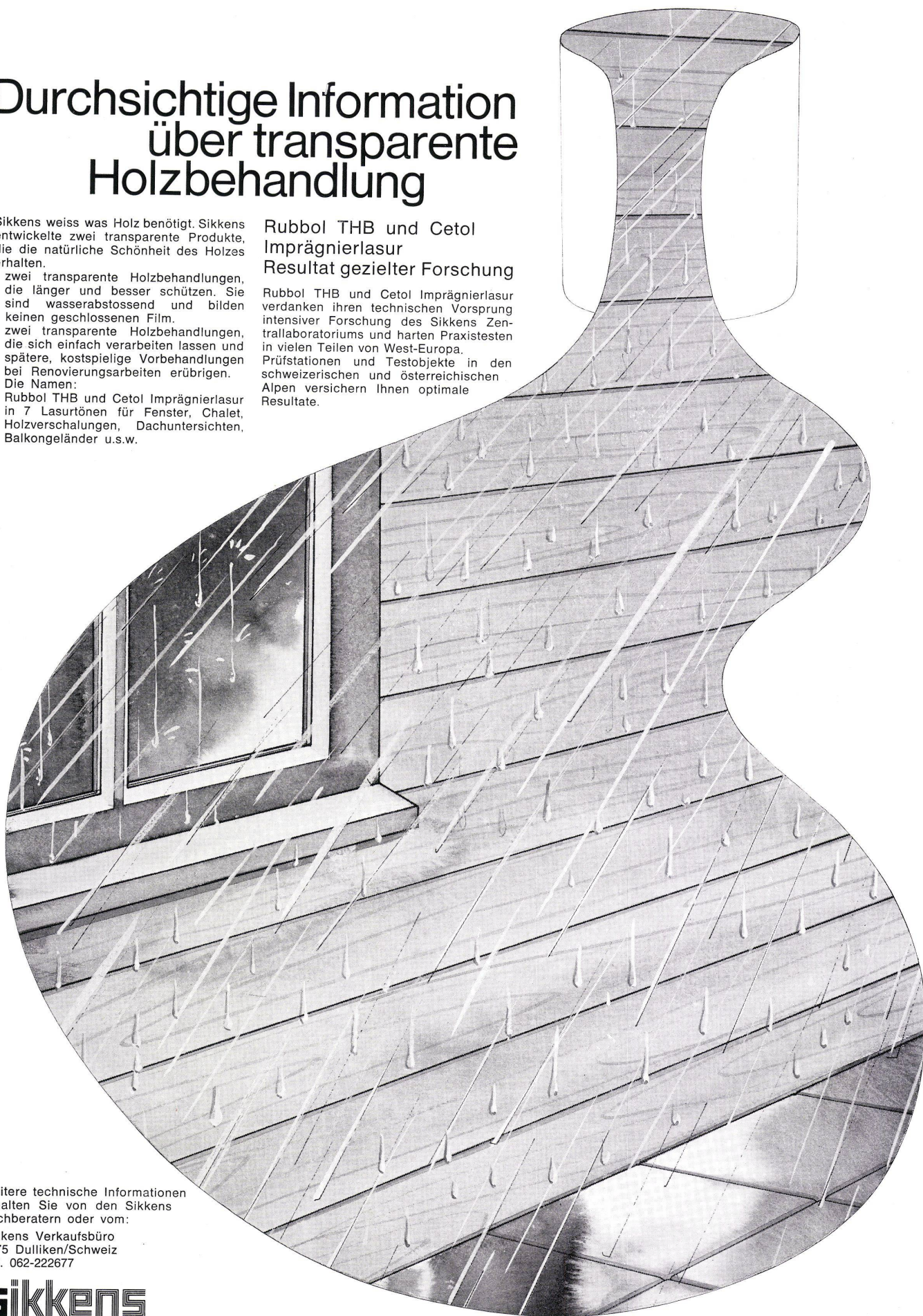
Durchsichtige Information über transparente Holzbehandlung

Sikkens weiss was Holz benötigt. Sikkens entwickelte zwei transparente Produkte, die die natürliche Schönheit des Holzes erhalten.

- zwei transparente Holzbehandlungen, die länger und besser schützen. Sie sind wasserabstossend und bilden keinen geschlossenen Film.
 - zwei transparente Holzbehandlungen, die sich einfach verarbeiten lassen und spätere, kostspielige Vorbehandlungen bei Renovierungsarbeiten erübrigen.
- Die Namen:
Rubbol THB und Cetol Imprägnierlasur in 7 Lasurtönen für Fenster, Chalet, Holzverschalungen, Dachuntersichten, Balkongeländer u.s.w.

Rubbol THB und Cetol Imprägnierlasur Resultat gezielter Forschung

Rubbol THB und Cetol Imprägnierlasur verdanken ihren technischen Vorsprung intensiver Forschung des Sikkens Zentrallaboratoriums und harten Praxistesten in vielen Teilen von West-Europa. Prüfstationen und Testobjekte in den schweizerischen und österreichischen Alpen versichern Ihnen optimale Resultate.



Weitere technische Informationen erhalten Sie von den Sikkens Fachberatern oder vom:

Sikkens Verkaufsbüro
4675 Dulliken/Schweiz
Tel. 062-222677

sikkens

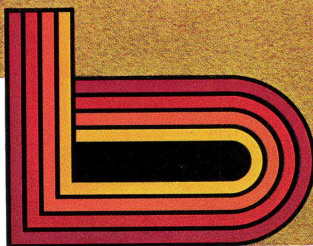
Belco Nova vs **IVrt**

Der perfekte Nadelfilz-Teppichboden für höchste Anforderungen in einer Farbpalette wie man sie heute wünscht.

Viel Komfort zum günstigen Preis. EMPA geprüft (Test No. 94554 vom 4.1.73). Erhältlich ab Fr. 21.50 per m² unverlegt in jedem Belcolor-Fachgeschäft.



belcolor
Teppiche Tapis



Belcolor Teppich AG 9015 St.Gallen-Winkeln Telefon 071 31 21 21
Import und Grosshandel von Teppichen und Bodenbelägen

Licht einsatzbereit nach Wunsch

Für eine Architektur des Lichtes produzieren SAINT-GOBAIN und SAINT-ROCH, - die Hersteller mit dem umfassendsten Programm an Glaserzeugnissen der Welt, jedes Jahr ein Kristallspiegelglasband von über 20.000 km Länge.

Das sind über 50 Millionen Quadratmeter Spiegelglas verschiedenster Dicke, Farbe und Abmessung, die alljährlich nach einer strengen Qualitätskontrolle die 9 europäischen Werke der Gruppe verlassen.

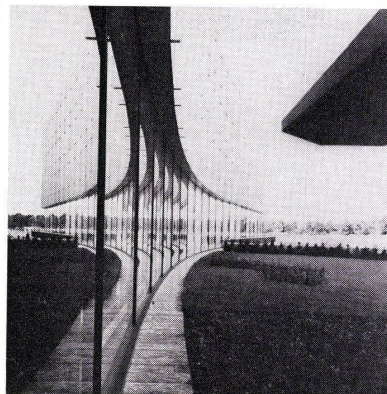
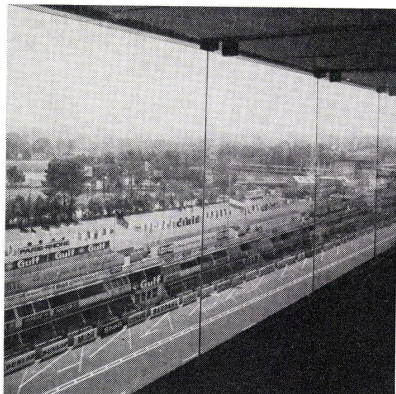
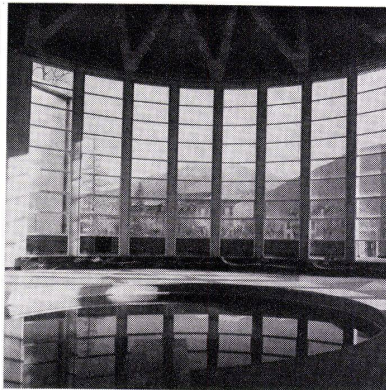
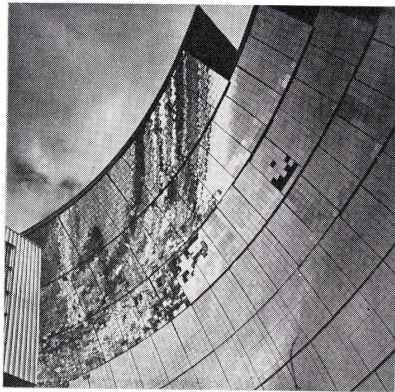
In Europa stammen zwei von drei Spiegelgläsern aus der Produktion von SAINT-GOBAIN und SAINT-ROCH.

Ob im Float- oder Twinverfahren hergestellt; - Spiegelglas von SAINT-GOBAIN und SAINT-ROCH bedeutet weltweit : Licht einsatzbereit nach Wunsch.

SAINT-GOBAIN



SAINT-ROCH





GEHRIG

Maschinenfabrik F. Gehrige + Co. AG
6275 Ballwil/LU, Tel. 041/89 14 03
bittet Sie, auf der Rückseite
weiterzulesen.

**Unsere Befestigten
laufen immer dort, wo täglich grosser
Waschtag ist**

Weil unsere Befestigten 12x mehr aushalten können...

Wir haben den richtigen Waschautomaten-Typ für die Mietwohnung, für die Eigentumswohnung, für das Mehrfamilienhaus, für Wohnblöcke.

Für Wohnblöcke zum Beispiel das Modell Gehrig Lavella TS 660.

In Wohnblöcken werden Waschautomaten 12- bis 13mal mehr strapaziert als jene, die in Mietwohnungen stehen. Sie müssen jeden Monat 10mal mehr waschen und ungefähr 21mal mehr

Bedienungsfehler verzeihen. Denn dort muss ein Waschautomat vielen Frauen dienen. Meistens technisch unbegabten. Und zwar ohne Unterbruch.

Die Gehrig Lavella TS 660 ist von Grund auf für 12mal höhere Beanspruchung gebaut. Sie ist stämmig, zähe, zuverlässig und von riesenhafter Ausdauer. Sie wird am Boden fest verankert und sie ist mit jedem erdenklichen Schutz gegen mögliche

Attacken ausgestattet: Schutz vor Schalt- und Bedienungsfehlern, Schutz vor Überlastung, Schutz vor Überhitzung, Schutz vor falschem Wasserstand.

Und das sind seine wichtigsten technischen Daten: Leistung 7,5 kW, Tourenzahl Schwingen 420 U/min. Anschlusswert: 3 x 380 V, Kaltwasserzuleitung 1/2", Ablaufleitung 1 1/4". Wasserdruck 1,5-4 atü. Trommelinhalt 60 dm³.

Bitte verlangen Sie unsere Offerte und die vollständige Dokumentation. Lassen Sie sich über unsere interessanten Kombinationsabschlüsse orientieren. Interessant schon darum, weil wir Ihnen in jedem Fall mit dem genau angepassten Automaten-Typ dienen können.

Maschinenfabrik
F. Gehrig + Co. AG
6275 Ballwil-Luzern
Telefon 041 / 89 14 03

▲ 50.2.3/7



GEHRIG

Maschinenfabrik F. Gehrig + Co. AG
6275 Ballwil/LU, Tel. 041 / 89 14 03

Manche sparen am falschen Platz. Nur weil sie nicht gut genug informiert sind.



GEVO-und
RAUCRON-
Kunststoff-Fenster

Sorgen Sie darum dafür, daß Ihr Bauherr auch in 10 Jahren noch über die Wahl seiner Fenster glücklich ist. Informieren Sie ihn über GEVO und RAUCRON. Die beiden Kunststoff-fenster-Systeme von REHAU, dem größten PVC-Verarbeiter Europas.

Wir senden Ihnen die Unterlagen gerne zu. Darin finden Sie die neuesten Daten und Fakten, die fachlichen Details und Anschauungsmaterial über Möglichkeiten und Vorzüge unserer Kunststoffenster-Systeme.

Damit Ihr Wissen Ihren Bauherrn vor kurz-sichtigen Entscheidungen schützt.

**Fortschritt durch Forschung
Sicherheit durch Erfahrung.**

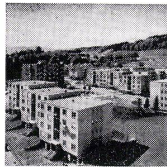
 **REHAU**
PLASTIKS VERKAUFS AG

8804 Au-Zürich
Steinackerstr. 67
Tel.: 01/75 19 22

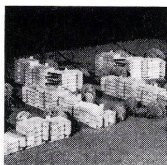
Fenster RAUCRON und GEVO
Fassaden RAUFASSYT und RAUCASSETT
Deckenpaneele
Rolladenprofile RAUVOLET
Türzargenprofile

Überall wo hohe Ansprüche an die Heizung und das Warmwasser gestellt werden ist Hoval dabei. Zum Beispiel:

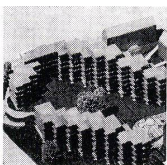
Wohnüberbauungen



Kalkofen, Horgen
Bauherr: Mobag und W. Hegetschweiler
Generalunternehmer: Mobag
Hoval-Hochleistungskessel 4,6 Mio kcal/h



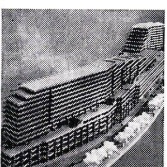
Ocht, Greifensee
Bauherr: Gryfag AG
Generalunternehmer: Ernst Göhner AG
Hoval-Hochleistungskessel 6,3 Mio kcal/h



Lindenhof, Wettingen
Bauherr: Pensionskasse Brown Boveri & Co.
Architekt: Suter + Suter
Hoval-Hochleistungskessel 3,3 Mio kcal/h



«Sonnhalde», Adlikon-Regensdorf
Bauherr: Winterthur-Leben, Fürsorgefond
Maschinenfabrik Oerlikon
Generalunternehmer: Ernst Göhner AG
Hoval-Hochleistungskessel 5,4 Mio kcal/h



Quai du Seujet, Genève
Bauherr: Stadt Genf, Julliard & Bolliger, Roulet & Cie.
Architekten: D. Julliard, J. Bolliger, R. Favre, A. Gaillard
Hoval-Hochleistungskessel 3,15 Mio kcal/h

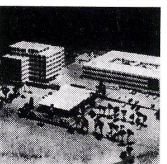
Geschäftshäuser



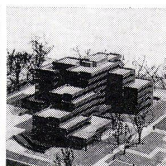
Pizol-Park, Mels/Sargans
Bauherr: Migros-Genossenschaft
Architekten: Rausch, Ladner + Clerici
Hoval-Hochleistungskessel 2,7 Mio kcal/h



SIA-Haus, Zürich
Bauherr: Schweiz. Ingenieur- und Architekten-Verband
Architekten: H. von Meyenburg, P. Keller
Hoval-Hochleistungskessel 1,4 Mio kcal/h



Dow-Chemical Europe SA, Horgen
Bauherr: Dow-Chemical Europe SA
Architekten: Leuzinger & Kindlimann
Hoval-Hochleistungskessel 5 Mio kcal/h



Elektro-Watt, Zürich
Bauherr: Elektro-Watt AG
Architekten: W. Niehus, G. Albisetti, E. Schriever, F. Niehus
Hoval-Hochleistungskessel 2,75 Mio kcal/h



«Trompete» Wetzikon
Eigentümerin: Union Rückversicherungs-Gesellschaft
Generalunternehmer: Oerlikon-Bührle Immobilien AG
Hoval-Hochleistungskessel 3,6 Mio kcal/h

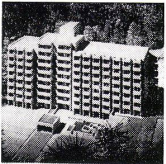
Öffentliche Bauten, Schulen, Sportzentren, Spitäler



Technikum Buchs SG
Bauherr: Kt. St. Gallen, Graubünden, Fürstentum Liechtenstein
Generalunternehmer: Oerlikon-Bührle AG
Architekt: R. Jegher
Hoval-Hochleistungskessel 1,4 Mio kcal/h



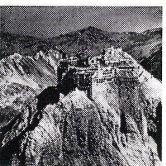
Sportzentrum Kerenzerberg
Bauherr: Kanton Zürich und KZVL (Kantonal-zürcherischer Verband für Leibesübungen)
Architekt: H. Oetiker
Hoval-Hochleistungskessel 1,525 Mio kcal/h



Krankenhaus Mattenhof
Bauherr: Stadt Zürich
Generalunternehmer: Mobag
Architekten: Prof. Kunz + Götti
Hoval-Hochleistungskessel 4 Mio kcal/h



Technikum Rapperswil
Bauherr: Kantone Zürich, St. Gallen, Schwyz, Glarus
Generalunternehmer: Oerlikon-Bührle Immobilien AG
Architekt: P. W. Tittel
Hoval-Hochleistungskessel 2,7 Mio kcal/h

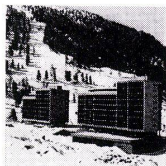


Sântis Bergstation
Bauherr: Eidg. Baudirektion und Sântis Schwebbahn AG
Architekten: E. + R. Gujer + M. Pauli
Hoval-Hochleistungskessel 900 000 kcal/h

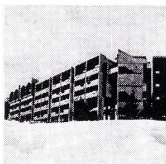
Hotels und Feriencentren



Hotel Sun-Star, Grindelwald
Bauherr: Sunstar-Holding AG
Architekt: E. Wiedenmann
Hoval-Hochleistungskessel 3,15 Mio kcal/h



Super-Transalpina, Haute-Nendaz
Bauherr: Heliotour Invest
Architekt: A. Bornet
Hoval-Hochleistungskessel 4,5 Mio kcal/h



Ferienzentrum Soleval, Lenzerheide/Valbella
Bauherr: Soleval Lenzerheide AG (Tochtergesellschaft der Elektro-Watt AG)
Architekt: J. P. Darbellay
Hoval-Hochleistungskessel 3,85 Mio kcal/h

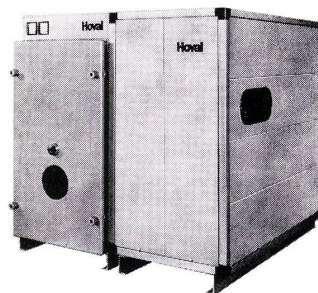


Hotel Atlantis, Zürich
Bauherr: Hotel Atlantis AG
Architekten: H. + A. Hubacher + P. Issler
Generalunternehmer: Mobag
Hoval-Hochleistungskessel 2,75 Mio kcal/h



Hotel Alexandra-Palace, Arosa
Bauherr: H. Jäger
Architekten: A. + E. Muhl
Hoval-Hochleistungskessel 2,7 Mio kcal/h

Der Heizung und Warmwasserbereitung kommt in jedem Neu- und Umbau-Projekt eine besondere Bedeutung zu. Neben den günstigen Erstellungskosten stehen der Wohnkomfort sowie die Wirtschaftlichkeit und Zuverlässigkeit im Vordergrund. Es geht aber auch um den Platzbedarf, um den Umweltschutz, um die Garantie und den Kundendienst. Deshalb ist es für Sie wichtig, den zuverlässigen Partner zu wählen.



Hoval Herzog AG, 8706 Feldmeilen
Telefon 01 - 73 12 82 / 73 42 42
Büros in Basel, Bern, Lausanne, Lugano
Verkauf und Kundendienst auch in Deutschland (Krupp-Kessel), Oesterreich, Benelux, England, Frankreich, Italien

Hoval®

Hoval – für Heizung, Warmwasser und Klima

die bewährte Allwetterstore

normaroll®

**in Ganzmetall-Ausführung
für höchste Ansprüche**

Fensterfronten von Büro- und Verwaltungsgebäuden, Gewerbe- und Industriebauten verlangen einen wirksamen Schutz. Bewährte und form-schöne Lamellenstoren in nichtrostender Ganzmetall-Ausführung, die dank ihrer Gliederung die Fassade auflockern. Zuverlässige Storen die an heißen Tagen wirksam Schatten spenden und denen auch Wind, Regen und Schnee nichts anhaben kann.

Rollstoren normaroll® vereinigen die Vorteile der Raffstoren und Rolläden. Die schuppenartig überlappenden, 55 mm breiten Lamellen sind zur Versteifung beidseitig nach unten randgebördelt. Sie ermöglichen eine sehr feine Lichtregelung. Bedienung mit Gelenkkurbel oder Motorantrieb. Montage durch unser Fachpersonal. Verlangen Sie den Besuch unseres Beraters oder eine Dokumentation mit Einbauplänen im Massstab 1:1.

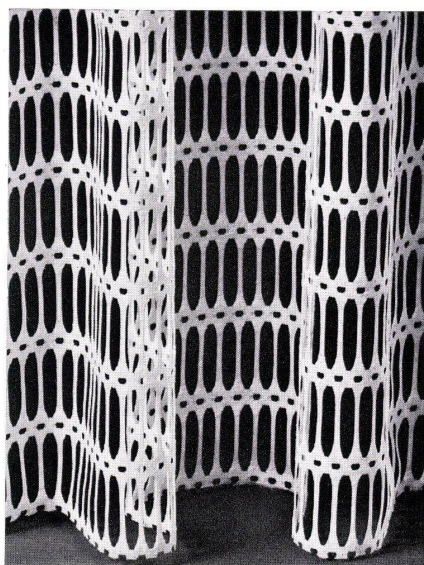
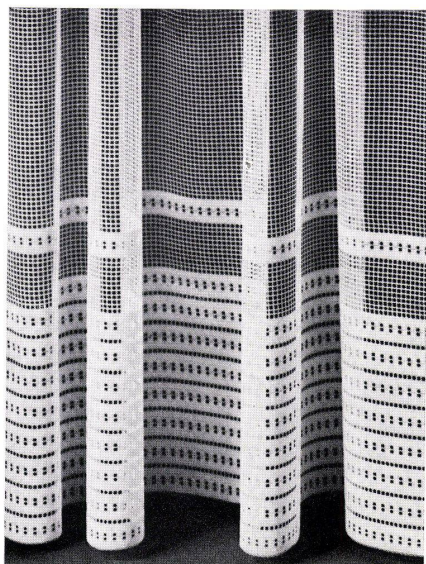


Metallbau AG Zürich

Anemonenstrasse 40, 8047 Zürich
Telefon 01-54 67 00

norm

Vertretungen und Servicestellen in Basel, Bern,
Lausanne, Locarno, Luzern, Solothurn, St. Gallen.



Futterstoffe — Gardinen — Dekorationsstoffe — Möbelbezugsstoffe

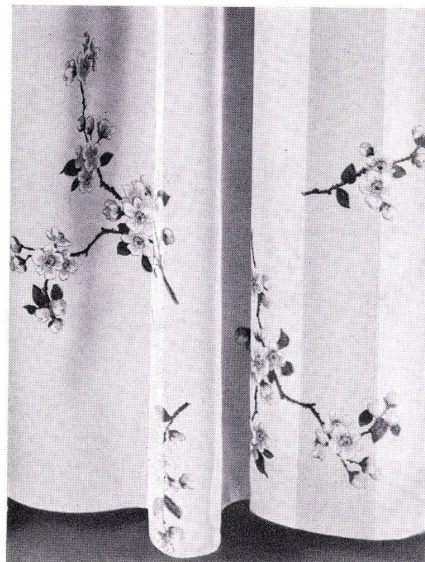
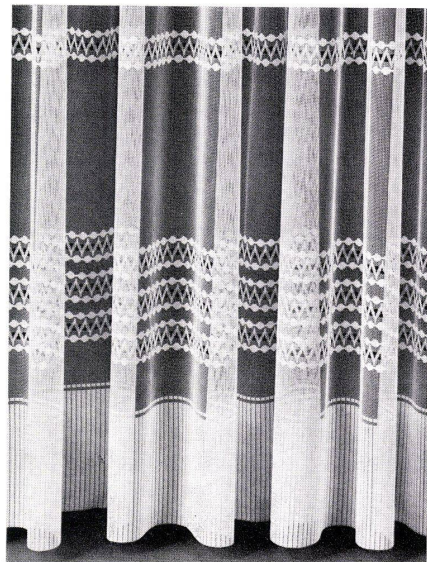
Schoop

SEIT 1866

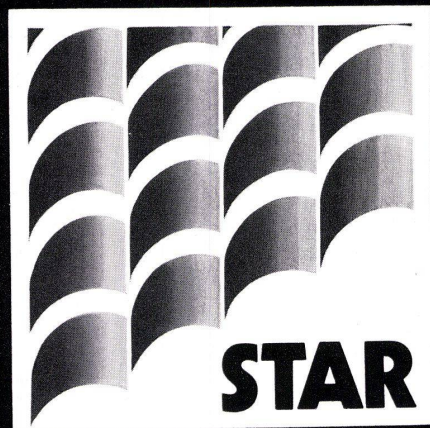
Schoop + Co
Sägereistrasse 21
8152 Glattbrugg-Zürich
Tel. 0183 30 30



72703



SALON für



1973

TEPPICH u.

HEIMTEXTILIEN

Internationale
Musterschau führender
Erzeuger
von Möbelstoffen,
Vorhangstoffen, Teppichen,
Posamenten,
Decken, Bettüberzügen
und Haushaltwäsche

Mailand - 17.-21. Mai 1973
Messegelände - Palazzo del Tessile

Nur für Fachbesucher



Gesellschaftssitz und Verwaltung
Galleria S. Babila, 4/d - 20122 Milano
Tel. 792154/5

Generalsekretariat und Presse
STAR - viale Monza, 128 - 20127 Milano
Tel. 28 99 991 - 28 40 002

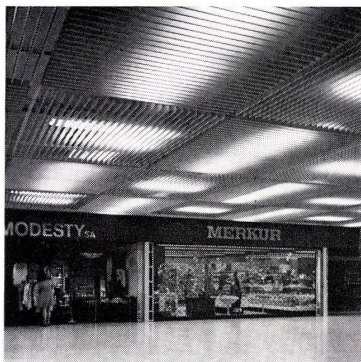
Aluminium- Decken. Besser gesagt **LUXALON®** Aluminium-Decken.

Technikum Rapperswil, LUXALON®-Panneeldecke Typ 134 H

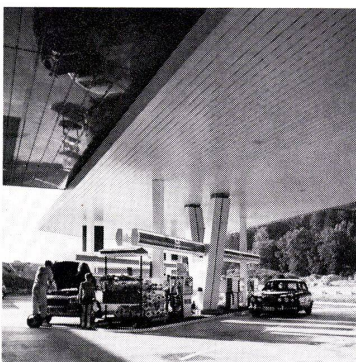


Besser gesagt, weil LUXALON®-Aluminiumdecken die bessere Lösung sind. Als dekorative Akustik- und Lüftungsdecken. Weil sie hohe Korrosionsfestigkeit bieten, weil sie schnell montiert werden können, weil sie ideale Gestaltungsmöglichkeiten bieten, weil Leitungen und Installationen immer zugänglich bleiben.

Denn LUXALON®-Aluminiumdecken sind einbrennlackierte Aluminiumpaneele, die auf einbrennlackierte Aluminiumtragschienen geklemmt werden. In vielen Farben. In vielen Profilformen.



Carrefour Brugg, LUXALON®-Rasterdecke Typ V 100



Autobahnrestaurant Würenlos
LUXALON®-Fassadenverkleidung Typ 150 F (als Decke montiert)

LUXALON®-Aluminiumdecken sind nicht nur die bessere Lösung, sie sehen auch wie die bessere Lösung aus. In Schulen, Bürogebäuden, industriellen Bauten, Krankenhäusern, Supermärkten, Hallenbädern, Hotels, Sportanlagen usw.

Schreiben Sie uns, wenn Sie mehr darüber wissen wollen. Wir sagen Ihnen gerne alles über Aluminiumdecken. Besser gesagt über LUXALON®-Aluminiumdecken.

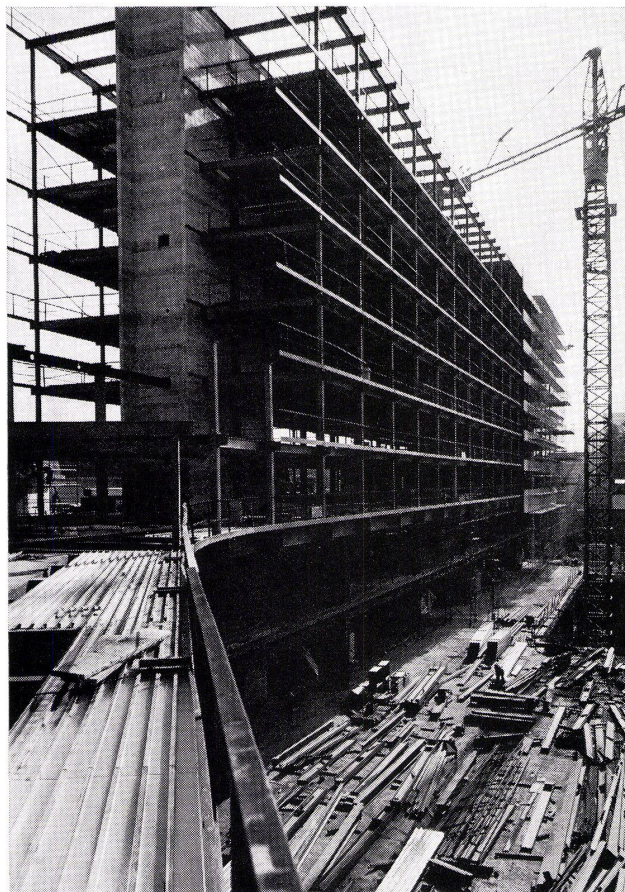
® eingetragenes Warenzeichen von **Hunter Douglas** Luzern

Ausführliche Unterlagen durch:

Schneider+Co
Schneider + Co. AG, Isolierungen,
8401 Winterthur, Scheideggstrasse 2,
Tel. 052 89 21 21

Es gibt Projekte, die uns besonders freuen.

(z.B. dieses hier)
50000 m²
Holorib wurden
für den
Grossbau der
UNO in Genf
verwendet.
Es freut uns,
dass die mass-
gebenden
Baufachleute
ihr Vertrauen
mit Recht
in Holorib
gesetzt haben.



Holorib ist brandsicher.

Holorib wurde von der EMPA auf Brandwiderstand geprüft und wird von allen kantonalen Brandversicherungsanstalten ohne zusätzlichen Brandschutz anerkannt.

Holorib ist wirtschaftlich und sicher.

Wirtschaftlich, weil Holorib gleichzeitig auf mehreren Stockwerken verlegt werden kann. Rationell, weil 3 Mann pro Tag rund 500 m² Holorib verlegen. Holorib ist sicher und hilft Unfälle verhüten.

Holorib bietet entscheidende statische Vorteile.

Das Resultat eines Ermüdungsversuchs der EMPA vom Juli 1965 ist unerwartet gut:

Für den Ermüdungsversuch wurde eine Holorib-Platte ohne jegliche Armierung verwendet.

Holorib-Blechtyp:

51/0,91 mm

Beton: 250 kg/cm²

Plattenstärke: 10 cm

Resultat:

Bis und mit P: 3360 kg

11 815 000 ausgehaltene

Lastenwechsel, ohne

Schlupf und ohne Bruch.

Folgerung:

Ausgezeichneter Verbund von Beton und Sendzimir-verzinktem Stahlblech, dank der Holorib-Rippe!

Das sind überzeugende Argumente für Holorib. Verlangen Sie deshalb die ausführliche technische Dokumentation. (Bei Holorib Genf spricht man auch «Schwizerdütsch».)

Holorib SA
2, rue Vallin
1201 Genève
Telefon
022/31 81 60

DRUCKREDUZIER-VENTILE RNC-KSA

**Funktionell
richtige Dimensionen**

- geräuscharmer Betrieb
- hohe Leistung
- grosser Wohnkomfort



Vorgebauter Filter

- leicht auswechselbar
und damit problemloser
Unterhalt.

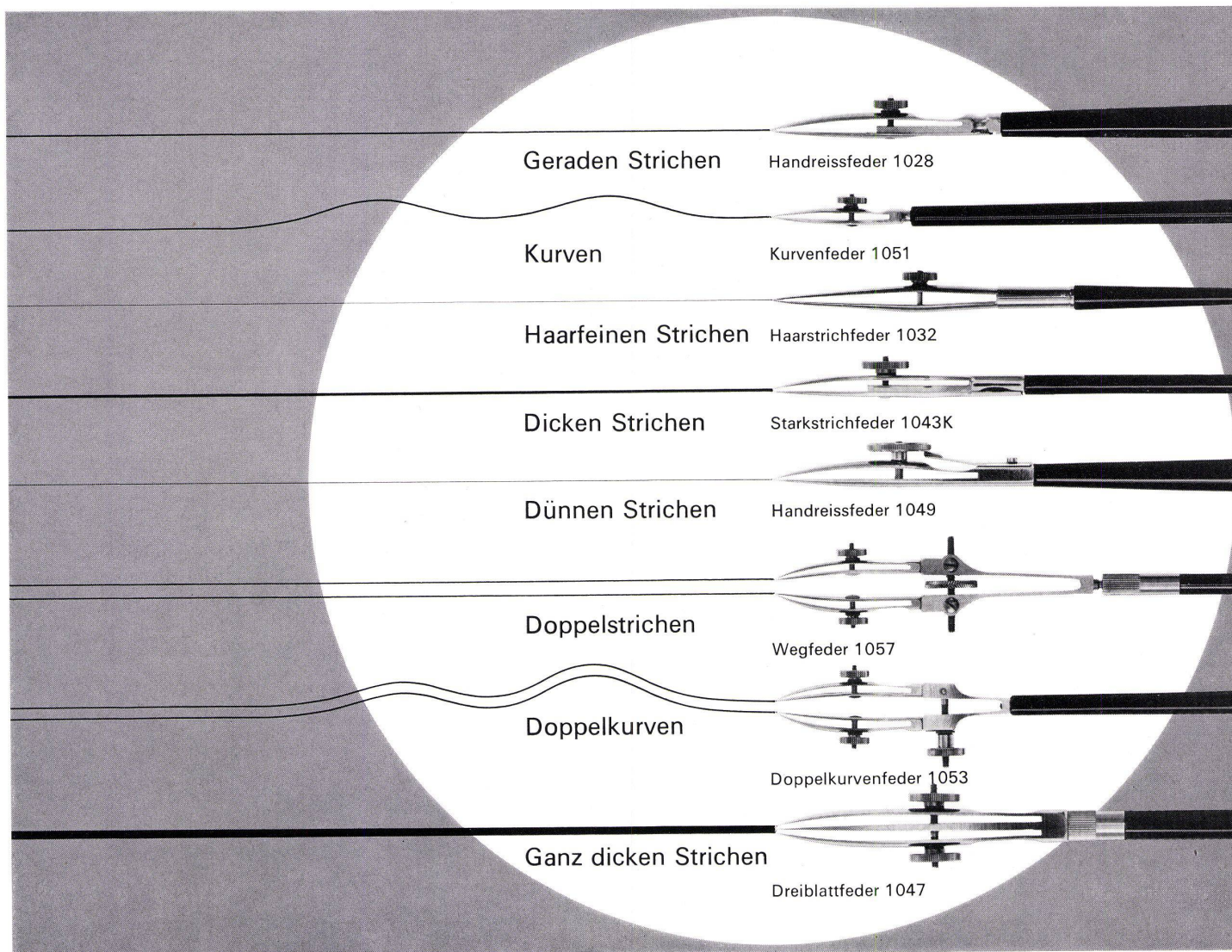


**Gemeinschafts-Produktion
Nussbaum + Kugler**

R. Nussbaum & Co AG
Metallgiesserei und Armaturenfabrik
Martin-Disteli-Strasse 26 **4600 Olten 1** Tel. 062 21 33 33
Hammerstrasse 174 **4000 Basel** Tel. 061 32 96 06
Eichstrasse 23 **8045 Zürich** Tel. 01 35 33 93
12, ch. des Avelines **1000 Lausanne** Tel. 021 25 61 47

Kugler
Metallgiesserei und Armaturenfabrik AG
La Jonction **1211 Genf 8** Tel. 022 21 83 33
Josefstrasse 129 **8031 Zürich** Tel. 01 44 51 11
Mattenhofstrasse 33-33a **3007 Bern** Tel. 031 25 25 22

Kern-
Reissfedern
sind allen
Strichen
gewachsen



Treffen Sie Ihre Wahl im
Fachgeschäft.

Kern & Co. AG, 5001 Aarau
Werke für
Präzisionsmechanik
und Optik

Coupon Senden Sie mir bitte Ihren
Reisszeugprospekt mit Preisliste.

Name

Beruf

Adresse

3 



**Und
plötzlich
ist die
Treppe
da!**

Scherentreppen von Columbus sind in kleinste Lukenkasten zusammenlegbar. – Ein Handgriff und plötzlich ist die Treppe zum bequemen Hinaufsteigen da.

Columbus Scherentreppen also überall dort, wo es um Aufstiege zum Estrich oder in höhergelegene Stockwerke geht. Patentierte Scheren aus hochwertigem Aluminium-Druckguss verleihen jeder Treppe hohe Stabilität. Breite, rutschsichere Stufen geben jedem Benutzer Sicherheit. Auf dem Dachboden ist kein Schwenkraum nötig.

Columbus Scherentreppen gibt es in 3 Modellen. Treppenhöhen und -breiten nach Wunsch. Mit oder ohne Lukenkasten lieferbar. Auch komplette Flachdachausstiege mit Obenabdeckung.

Columbus stellt auch Spindeltreppen aus Aluminium und Schiebetreppen aus Holz her. Verlangen Sie bitte eine ausführliche Dokumentation.



Columbus Treppen ag

Industriestr. 9245 Oberbüren Tel. (073) 51 37 55

Coupon

Bitte lassen Sie mir Unterlagen zukommen.

Name _____

Adresse _____

G SCH 3/73

vorfabrizierte Lignoform-Treppengeländer



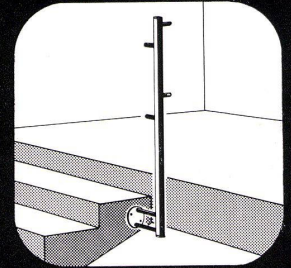
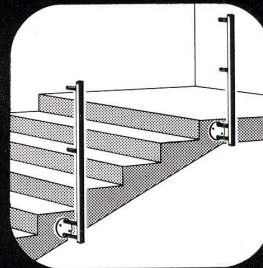
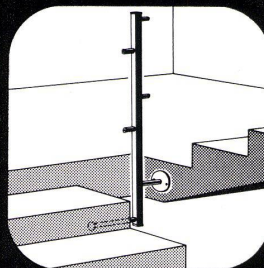
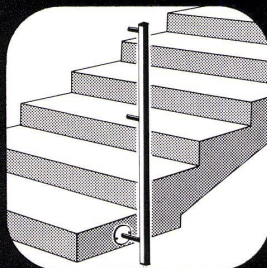
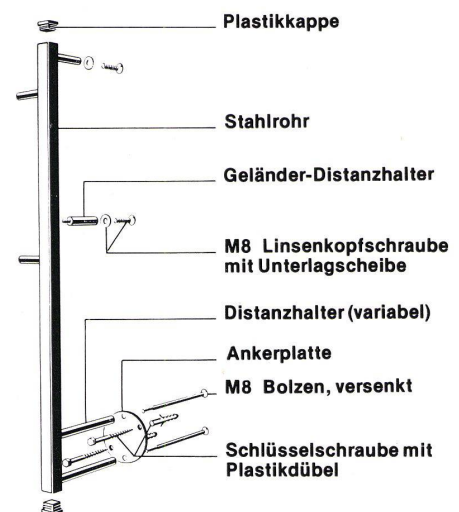
Die vorfabrizierten Lignoform Treppengeländer aus Holz bringen Atmosphäre ins Treppenhaus.

Das Programm umfasst Formsperrholzplatten mit Eiche oder Mahagonifurnier, sowie Normpfosten aus Metall.

Für die meisten Situationen bieten die Normpfosten eine saubere Lösung. Spezialpfosten auf Anfrage.

LIGNOFORM Treppengeländer werden als Fertigelemente auf die Baustelle geliefert. Ein Handwerker besorgt die gesamte Montage. Die Koordination zwischen Maurer - Schlosser - Schreiner - Maler fällt weg.

Eine preisgünstige Lösung.
Bitte vergleichen Sie.



Lignoform Formsperrholz AG
8717 Benken SG
Telephon 055 75 25 25

Wir wünschen eine technische Dokumentation

Technik + Wirtschaftlichkeit = GEBERIT-PE



Korrosionsfest



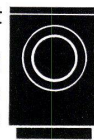
auch bei den hohen Belastungen der modernen Waschmittel



Problemlos

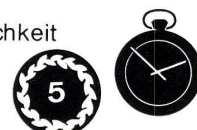
nicht nur in der Funktion, sondern auch bei der Montage

Sicherheit



auch bei hohen thermischen Belastungen von Wasch- und Geschirrspülmaschinen

Beweglichkeit



Fünf Verbindungsmöglichkeiten gewährleisten bei jeder Bausituation, bei jeder Verlegungsmethode die richtige Lösung



GEBERT + CIE, 8640 Rapperswil, Tel. 055/27 6161, Telex 75625

VERONDULIT

Welldrahtglas

passend auf
grosswelligen Eternit,
alterungsbeständig,
unveränderlich in
Farbe und Oberfläche,
nicht brennbar
kein Vergilben auch
bei extremen
Umweltsverhältnissen.



Beratung und Offerte durch die erfahrene Verlegefirma

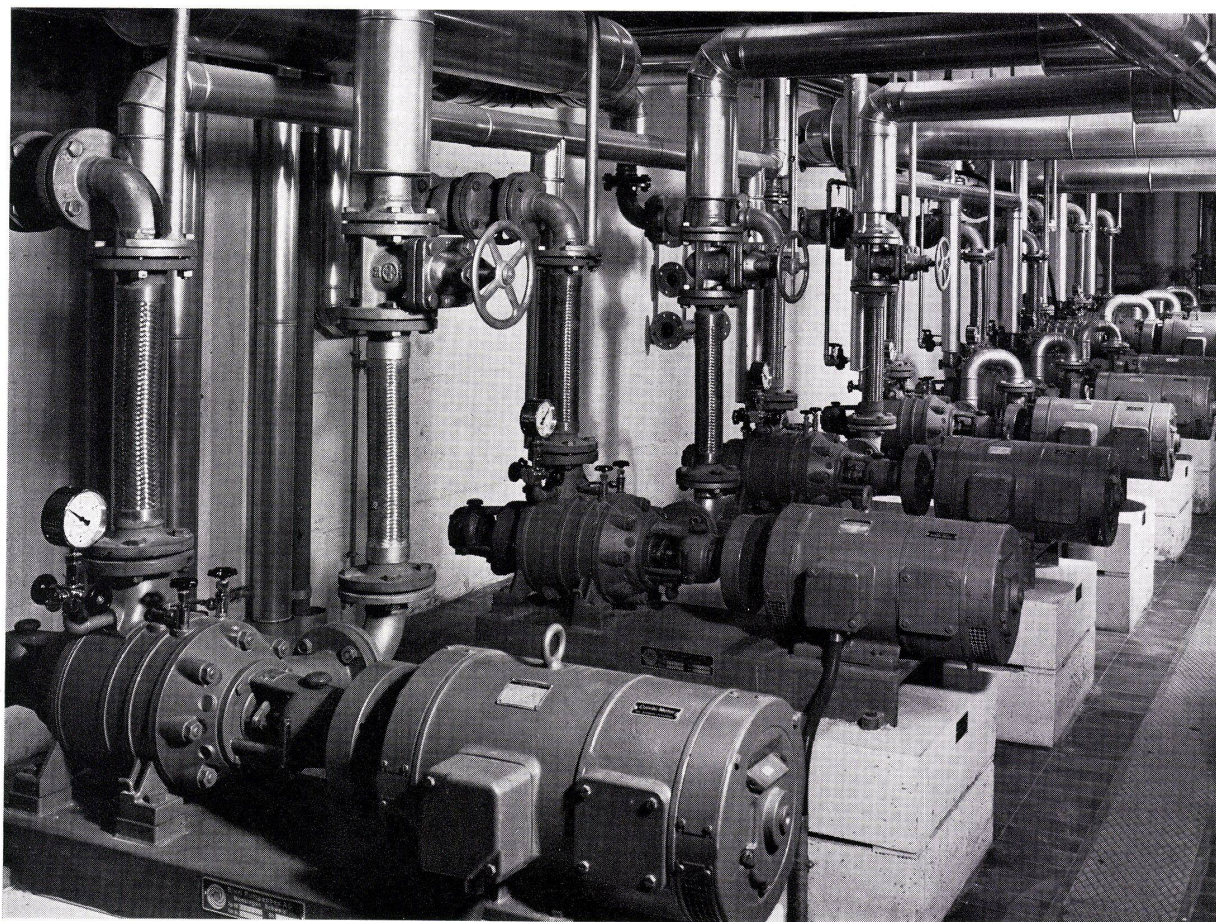
Produkt von

SAINT-GOBAIN



GRÜNINGER AG OLTEN

Trimbach, Industriestr. 9 • Briefadresse: 4600 Olten 1, Postfach • Filiale: 8953 Dietikon, Allmendstr. 27
Tel. 062/22 14 22 Glas und Spiegel Tel. 01/88 34 06



BOA-DUO-VERBINDUNGEN

die genormte Metallschlauchreihe
von 3/8" bis 6"

Ganzmetallausführung
hitzebeständig bis 400° C
druckdicht ND 16
vibrationsfest



BOA AG LUZERN

Postfach 998
Kellerstrasse 45
6002 Luzern
Tel. 041 - 44 21 21

VON ZENT



Der Lamella Radiator Modell 72 Wir haben einen guten Heizkörper noch besser gemacht!

Auch in der Technik gibt es Dinge, die älter werden ohne zu altern, weil sie bei ihrem Erscheinen dem Stand der Technik weit voraus waren. Zu ihnen gehört der Zent LAMELLA Stahlradiator, der 1936 geschaffen und inzwischen nur wenig verändert wurde. Über 6 Millionen m² dieses Radiortyps sind allein in der Schweiz installiert.

In Frankreich ist er heute der meistverkaufte Stahlradiator überhaupt. Aber auch in Deutschland und Italien steigt seine Beliebtheit. 1972 haben wir nun gewisse Änderungen vorgenommen, die diesen guten Heizkörper noch besser machen, ohne dass er sein zum Begriff gewordenes Gesicht verliert.

Preislich ist dadurch der Zent LAMELLA sogar günstiger geworden. Darüber können Sie und wir uns freuen.

Über die durchgeführten Änderungen orientieren wir Sie gerne im Detail. Schicken Sie uns doch den untenstehenden Bon.

Bon
Wir möchten uns über die Radiatoren Zent

LAMELLA 72 orientieren.
Senden Sie uns Ihre Unterlagen.

Zent AG Bern
3072 Ostermundigen
031 5114 11

Name:
Firma:
Adresse:



Glasfasern AG, Gewerbestrasse, 8155 Niederhasli ZH

Wenn Sie jetzt ein Haus bauen, vergessen Sie den Menschen nicht, der darin wohnen muss.*

* Wir von VETROFLEX haben daran gedacht, als wir unsere Bauplatten entwickelten. Durch eine gute Schallisolation können Sie mithelfen, dass die heranwachsende Jugend nicht noch mehr in ihrem natürlichen Entfaltungsdrang eingeengt wird.

Die spezifischen Eigenschaften von VETROFLEX PB Bauplatten:

Die interessieren den Architekten

- hohe mechanische Widerstandsfähigkeit
- verschiedene Raumgewichte für optimale Lösungen
- erschütterungsfest, volumenbeständig

Die interessieren den Bauherrn

- hoher Schallabsorptionsgrad
- hoher Wärmeleitwiderstand
- unbrennbar, unverrottbar, unzersetzbar

Die interessieren den Bauunternehmer

- selbsttragend, leicht
- rationelles Plattenformat
- leichte Verarbeitung auch mit Messer oder Schere

VETROFLEX PB Bauplatten sind kurzfristig lieferbar durch den Fachhandel

