

**Zeitschrift:** Bauen + Wohnen = Construction + habitation = Building + home : internationale Zeitschrift

**Herausgeber:** Bauen + Wohnen

**Band:** 27 (1973)

**Heft:** 2: Büro- und Verwaltungsbauten = Immeubles de bureaux et d'administration = Office and administration buildings

## Werbung

### Nutzungsbedingungen

Die ETH-Bibliothek ist die Anbieterin der digitalisierten Zeitschriften auf E-Periodica. Sie besitzt keine Urheberrechte an den Zeitschriften und ist nicht verantwortlich für deren Inhalte. Die Rechte liegen in der Regel bei den Herausgebern beziehungsweise den externen Rechteinhabern. Das Veröffentlichen von Bildern in Print- und Online-Publikationen sowie auf Social Media-Kanälen oder Webseiten ist nur mit vorheriger Genehmigung der Rechteinhaber erlaubt. [Mehr erfahren](#)

### Conditions d'utilisation

L'ETH Library est le fournisseur des revues numérisées. Elle ne détient aucun droit d'auteur sur les revues et n'est pas responsable de leur contenu. En règle générale, les droits sont détenus par les éditeurs ou les détenteurs de droits externes. La reproduction d'images dans des publications imprimées ou en ligne ainsi que sur des canaux de médias sociaux ou des sites web n'est autorisée qu'avec l'accord préalable des détenteurs des droits. [En savoir plus](#)

### Terms of use

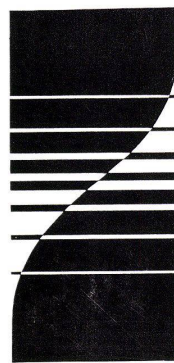
The ETH Library is the provider of the digitised journals. It does not own any copyrights to the journals and is not responsible for their content. The rights usually lie with the publishers or the external rights holders. Publishing images in print and online publications, as well as on social media channels or websites, is only permitted with the prior consent of the rights holders. [Find out more](#)

**Download PDF:** 15.01.2026

**ETH-Bibliothek Zürich, E-Periodica, <https://www.e-periodica.ch>**



**neue ideen  
neue probleme**



**FELIX löst sie**

FELIX Metall- und Fassadenbau



Verwaltungsgebäude  
Galenica S.A.  
Lausanne-Ecublens

Cahen Jean-Pierre  
Architekt dipl. F.A.S./S.I.A.  
Lausanne

Félix  
Constructions métalliques  
1030 Lausanne-Bussigny  
tél. 021 - 89 04 41 (10 lignes)  
Télex 24 468 télégr. A. Félix

Félix AG  
Metall- und Fassadenbau  
Aarberggasse 20/22  
3011 Bern  
Tel. 031 22 54 56



Be-greifen Sie, be-sitzen Sie Leder echtes Leder



und Sie begreifen, was es heisst, echte Ledermöbel zu besitzen

**LACAR  
NAPPA**

Verkauf: Gut + Co 8152 Glattbrugg ZH



# LACAR NAPPA

ein Markenname, der seit Jahrzehnten für bestes Schweizer Qualitätsleder bürgt

der Inbegriff weich gegerbten Leders, fein im Griff und sprichwörtlich zäh

**3 Ausführungen:**

## LACAR-NAPPA-RUSTICAL

### Das Standard-Möbelleder, das alle Strapazen aushält

LACAR-NAPPA-RUSTICAL ist chromgegerbt und mit Anilinfarben durchgefärbt. Seine Oberfläche ist mit einem feinen, leicht pigmentierten Lackfinish ausgerüstet, der dem Leder seine hervorragenden Gebrauchseigenschaften vermittelt:

Wasser- und ölfest, abwaschbar mit Seifenwasser, lichtecht und nicht abfärbend.

Je nach der verwendeten Rohware ist LACAR-NAPPA-RUSTICAL mit verschiedenen Narbenprägungen in entsprechenden Preislagen lieferbar.

### Pflegehinweis:

Flüssigkeiten und Schmutz aller Art dringen nicht in das Leder ein und können daher leicht abgewischt werden. Gelegentlich mit schwachem Seifenwasser reinigen, gut trocknen lassen und mittels Wollappen polieren.

Keine Pflegemittel verwenden!

## LACAR-NAPPA-ANTIK

### Das Möbelleder für Ledernarren

In voller Weichheit chromgegerbt, mit besten Anilinfarben durchgefärbt, mit einem Spezial-Finish pflegeleicht gemacht – Leder, wie es nicht schöner sein könnte.

Seine ausgesuchte Rohware bedingt allerdings einen höheren Preis; seine natürliche Oberfläche ist etwas delikater und sollte vor greller Sonne geschützt werden.

### Pflegehinweis:

Flüssigkeiten und Schmutz aller Art dringen nicht in das Leder ein und können daher leicht abgewischt werden. Gelegentlich mit schwachem Seifenwasser reinigen, gut trocknen lassen und mittels Wollappen polieren.

Keine Pflegemittel verwenden!

## VELCAR-NAPPA

### Das Wildleder unter den Möbelledern

VELCAR-NAPPA ist hergestellt wie LACAR-NAPPA-ANTIK, wird aber umgekehrt aufgezogen, das heisst, die Leder-Innenseite wird herausgekehrt.

Diese Seite ist mit Scotchgard imprägniert.

VELCAR-NAPPA ist preisgünstig, unempfindlich gegen Kratzer und nicht heikel.

### Pflegehinweis:

Zur Vorbeugung Leder schon am neuen Möbel mit Scotchgard-Spray behandeln. Wasser-, Getränke- und Schmutzflecken sofort feucht abwischen.

Fett- und Ölflecken sowie Handgriff- und Kopfliegstellen feucht mit etwas Handseife reinigen, dann mit sauberem Wasser nachwischen. Nach vollständiger Trocknung mit einer Wildlederbürste reiben, bis Farbe wieder ausgeglichen. Anschliessend mit Scotchgard-Spray nachbehandeln.

**Hersteller: Max Gimmel AG, Gerberei, 9320 Arbon**

**Verkauf: Gut + Co 8152 Glattbrugg, Tel. 01 / 810 44 11**



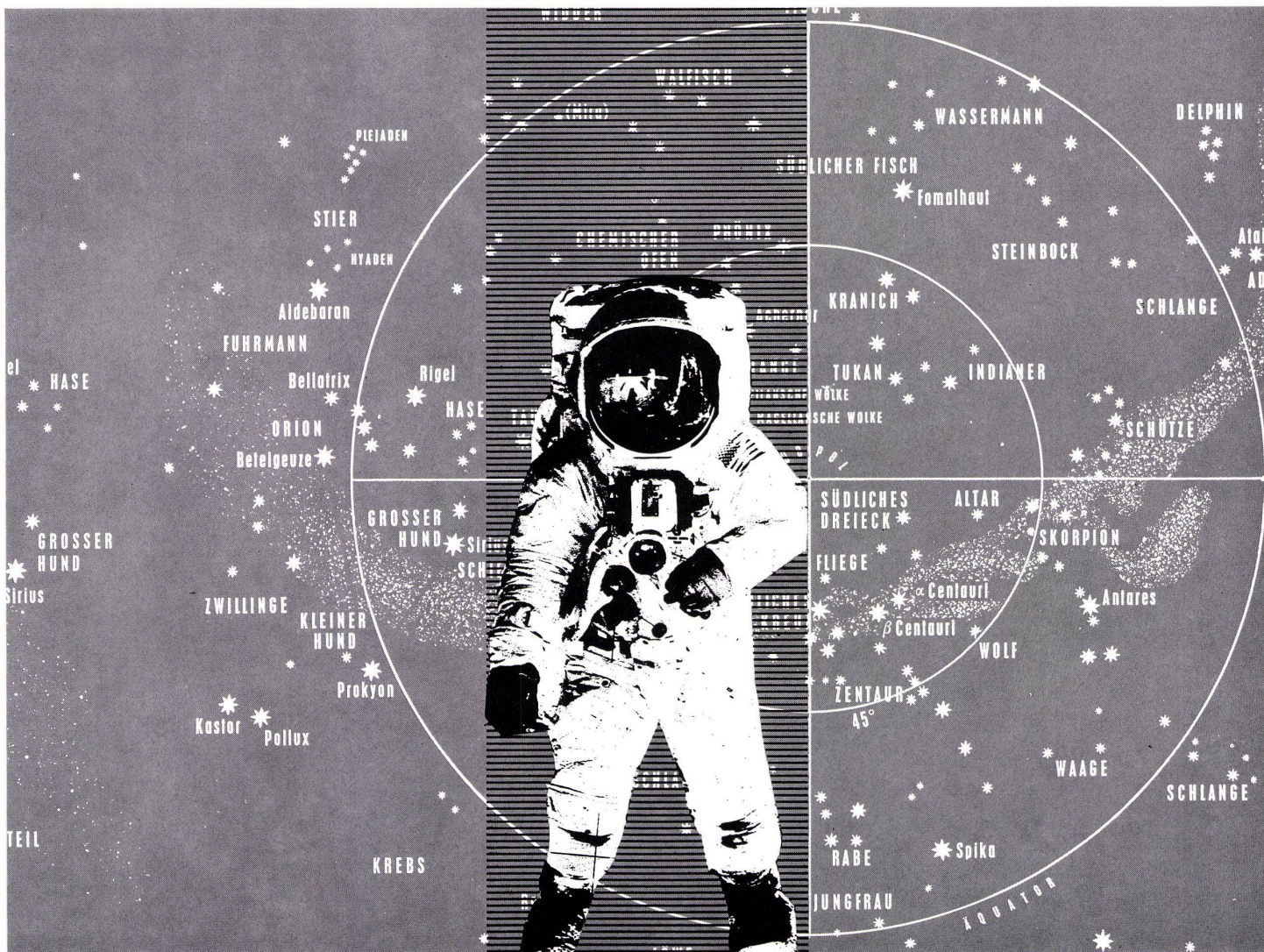




## Ob Zirkel oder NASA-Objektiv – beide entstehen bei uns als Präzisions-Instrumente

Die Sorgfalt und Präzision, mit der wir die weltbekannten optischen Instrumente herstellen, kommt auch unseren Zeicheninstrumenten zugute. Das zeigt sich im Gebrauch: Sanft gleiten die feingeschliffenen Reissfeder-

spitzen über das Papier und hinterlassen einen tadellos sauberen Strich. Gleichmässig und spielfrei lassen sich die Zirkelschenkel öffnen und schliessen. Makellos glänzen ihre hartverchromten Oberflächen. Und das nicht nur am ersten Tag, sondern auch nach jahrzehntelangem intensivem Gebrauch.



Treffen Sie Ihre Wahl im Fachgeschäft.

Kern & Co. AG, 5001 Aarau  
Werke für Präzisionsmechanik und Optik

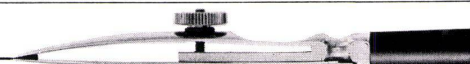
**Coupon** Senden Sie mir bitte Ihren Reisszeugprospekt mit Preisliste.

Name

Beruf

Adresse

1





# Technik + Wirtschaftlichkeit = GEBERIT-PE



Korrosionsfest

auch bei den hohen Belastungen der modernen Waschmittel



Problemlos

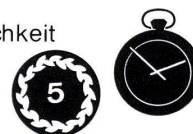
nicht nur in der Funktion, sondern auch bei der Montage

Sicherheit



auch bei hohen thermischen Belastungen von Wasch- und Geschirrspülmaschinen

Beweglichkeit



Fünf Verbindungsmöglichkeiten gewährleisten bei jeder Bausituation, bei jeder Verlegungsmethode die richtige Lösung



GEBERT + CIE, 8640 Rapperswil, Tel. 055/27 61 61, Telex 75625



## Warum sich in den modernen Sarina-Metaldecken für Dekor, Lüftung und Akustik **mehr** Vorzüge vereinigen

weil die Platten in Klemmprofilen sitzen und mit Leichtigkeit montiert und demontiert werden können

weil Sarina-Metaldecken dank der elektrostatischen Pulverbeschichtung kratzfest, feuerhemmend und abwaschbar sind

weil Sarina-Metaldecken ideale Kombinationsmöglichkeiten mit Klimatisations- und Lüftungsanlagen zulassen

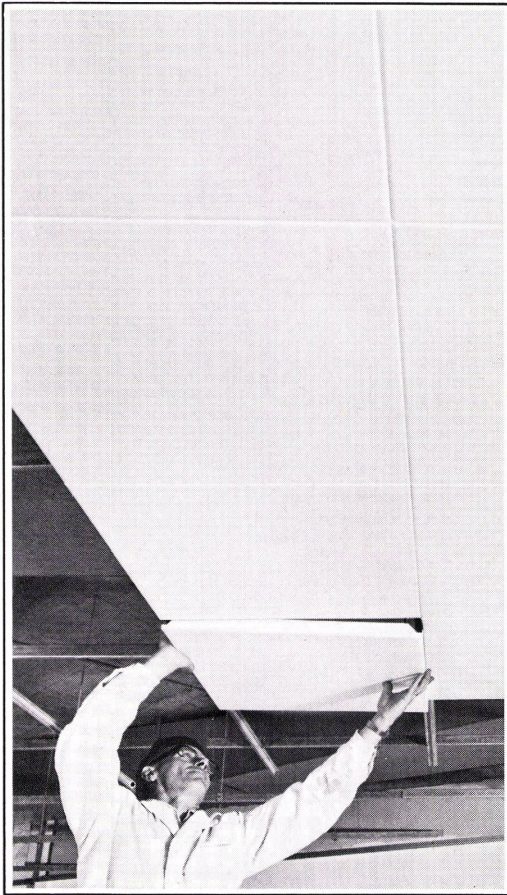
weil sie eine gute Lichtwiedergabe gewährleisten und der Einbau von Beleuchtungskörpern denkbar einfach ist

weil Sarina-Metaldecken gleichzeitig auch Schallschluckdecken sind, d. h. eine schallabsorbierende Eigenschaft besitzen

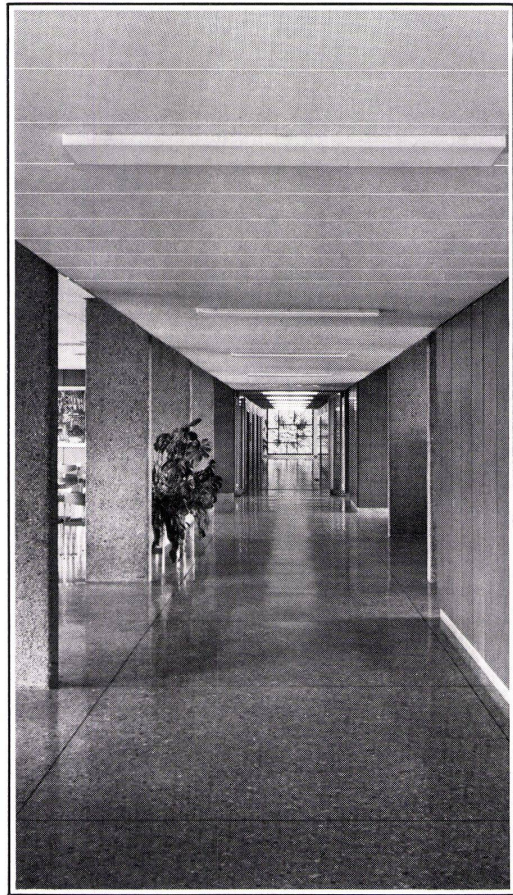
weil die quadratischen Platten 62,5 x 62,5 cm und die Lamellen 100 bis 300 cm messen und auch in bestehende Räume gleich welcher Art eingebaut werden können

weil Sarina-Metaldecken wertbeständig, wirtschaftlich und vorteilhaft sind und sich für Gebäude jeglicher Art eignen

Montage durch alle bekannten Deckenspezialisten



Leichte Montage



Empfangsraum und Korridor

# Sarina

**BON**

Senden Sie uns bitte Ihren Prospekt Metallplatten und Lamellen für Metaldecken für Dekor, Lüftung und Akustik.  
Sarina-Werke AG 1701 Freiburg Tel. 037 / 22 24 91

Firma \_\_\_\_\_

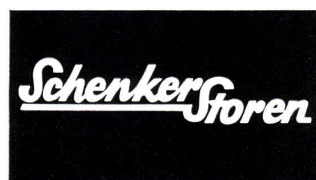
Adresse \_\_\_\_\_

BW



# Schenker Storen— ein Begriff für Qualität

Emil Schenker AG  
Storenfabrik  
5012 Schönenwerd  
Tel. 064 / 41 20 31  
Telex: 68426



## Vertretungen:

4000 Basel 12  
3000 Bern 6  
2500 Biel  
6528 Camorino, Ticino  
1225 Chêne-Bourg Genève  
2035 Corcelles Neuchâtel  
7000 Chur  
4552 Derendingen Solothurn  
1700 Fribourg  
1052 Le Mont Lausanne  
6000 Luzern  
9008 St. Gallen  
1950 Sion  
8408 Winterthur  
8033 Zürich

Friedensgasse 50  
Thunstrasse 43a  
Hartmann + Co AG  
Casella postale 8  
Route de Jussy 9  
Grand-Rue 4  
Ringstrasse 104  
Biberiststrasse 16  
Place de la Gare 34  
Rue de Lausanne  
Moosstrasse 15  
Farbgutstrasse 2  
Case postale 285  
Riedhofstrasse 45  
Turnerstrasse 25

061/43 99 10  
031/44 77 18  
032/42 01 42  
092/27 12 33  
022/48 55 55  
038/31 44 53  
081/24 64 64  
065/ 382 37  
037/22 70 59  
021/32 94 57  
041/22 33 24  
071/24 56 54  
027/ 24 96 2  
052/25 56 21  
01/28 00 35

Verlangen Sie unverbindlich  
Unterlagen über:

Lamellen-Raffstoren  
Ganzmetall-Raffstoren  
Lamellen-Rollstoren  
Vertikallamellenstoren  
Markisenanlagen  
Normmarkisen  
Balkonstoren  
Ausstellstoren  
Verdunkelungsanlagen  
Zentralsteuerung  
Gross-Schirmanlagen



Schenker-Storen

...stets in Ihrer nächsten Nähe!



**GEHRIG**

Maschinenfabrik F. Gehrig + Co. AG  
6275 Ballwil/LU, Tel. 041/89 14 03  
bittet Sie, auf der Rückseite  
weiterzulesen.

**Weil unser Know-how  
grösser ist, bieten wir  
mehr Sicherheit und Sauberkeit**



# Wir sind die grösste Schweizer Geschirrspülmaschinen-Fabrik. Und wir haben die breiteste Erfahrung.

Wir fabrizieren Jahr für Jahr viele tausend Geschirrspülautomaten für den Haushalt. Doch wir konstruieren und bauen seit 15 Jahren auch Hochleistungsautomaten für das Gastgewerbe. Solche, die in nur 30 Sekunden einen Korb voll Teller blitzblank sauber waschen. Und wir haben Bandmaschinen für Grossbetriebe, die in einer Stunde spielend 1000 Gedecke makellos abwaschen und abtrocknen.

Unter extrem hohen Anforderungen und harten Bedingungen haben wir also unsere Wascsysteme zur Vollkommenheit entwickelt. Und dieses ganze Know-how können wir als einzige Schweizer Fabrik in den Geschirrspülautomaten für den Haushalt stecken. Darum sind die Heisswasserstrahlen der Gehrig Vaissella mit mehr Kraft geladen. Darum steht die Gehrig Vaissella bei neutralen Tests mit ihrer

Waschleistung ganz oben. Darum hat die Gehrig Vaissella eine Betriebssicherheit erreicht, die kaum mehr zu übertreffen ist. Und darum zählt der Geschirrspülautomat von Gehrig zu den erfolgreichsten in der Schweiz.

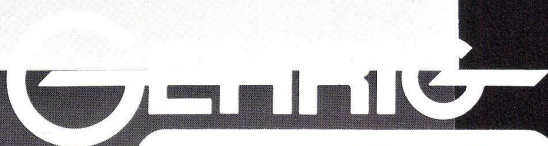
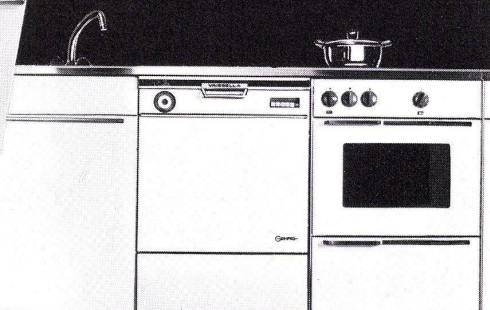
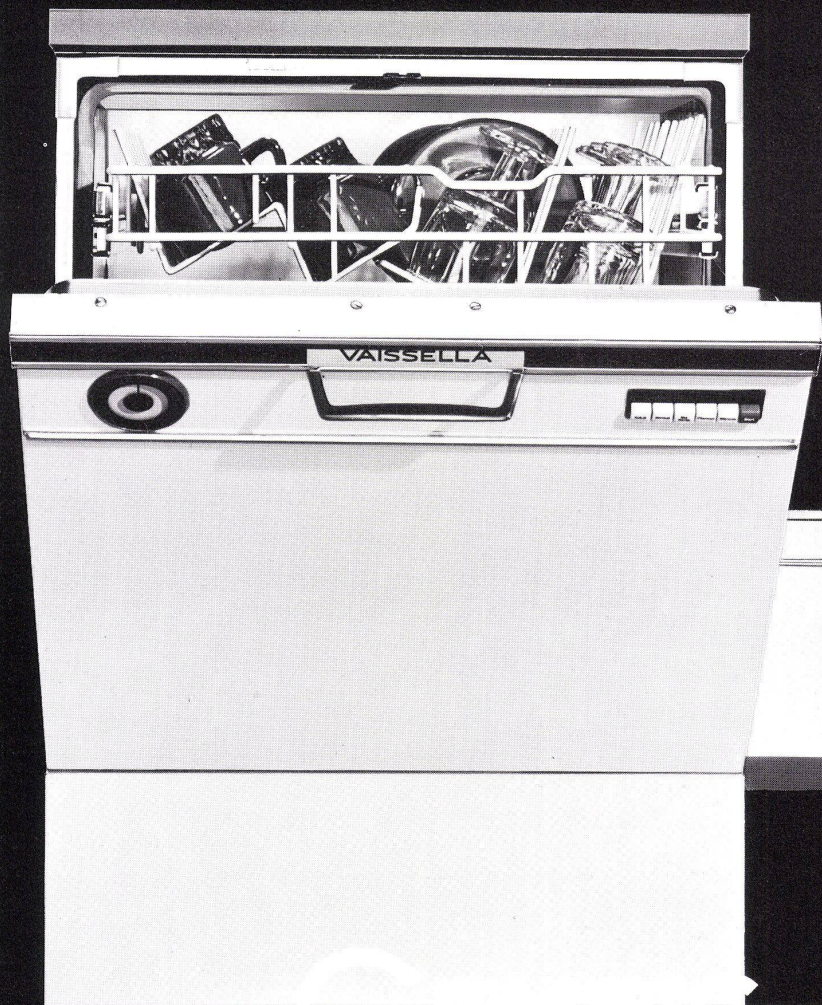
Die wichtigsten Spezifikationen: Einbaumodelle für 55-cm- und 60-cm-Norm; freistehende Modelle 55 cm und 60 cm breit. Elektrisch: 1 x 220 V oder 1 x 380 V oder 3 x 380 V. Heizleistung: 0,75 kW, 1,5 kW oder 3 kW.

Wasser: Warmwasser oder Kaltwasser oder Warm- und Kaltwasser. 1-4 atü. Einlauf 1/2".

Bitte verlangen Sie unsere Offerte und die vollständige Dokumentation. Sie werden sehen, dass sich die Gehrig Vaissella äusserst einfach und mit minimalsten Kosten einbauen lässt.

Maschinenfabrik  
F. Gehrig + Co. AG  
6275 Ballwil-Luzern  
Telefon 041 / 89 14 03

▲ 50.2.5/10

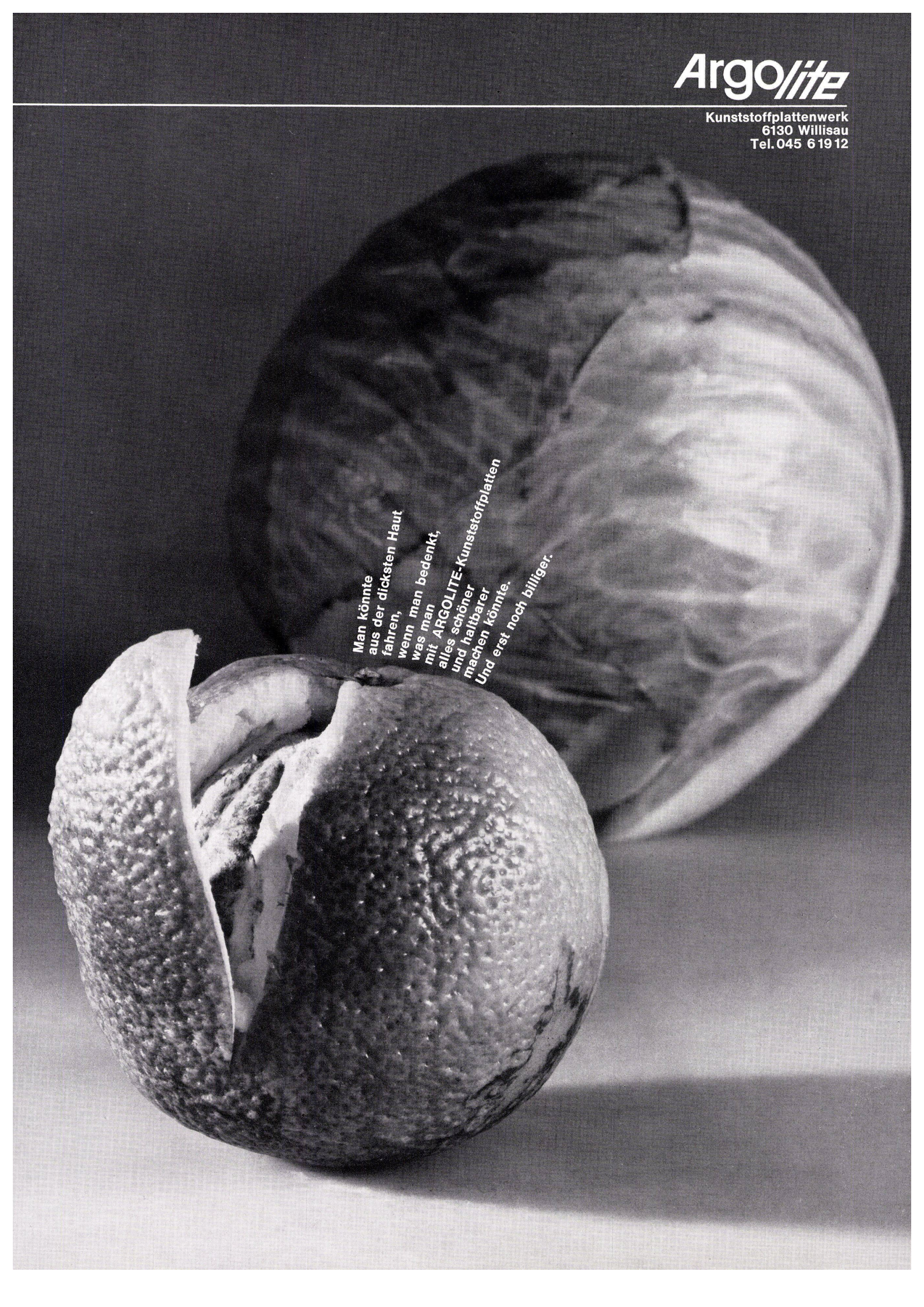


Maschinenfabrik F. Gehrig + Co. AG  
6275 Ballwil/LU, Tel. 041 / 89 14 03



# Argo/ite

Kunststoffplattenwerk  
6130 Willisau  
Tel. 045 6 19 12



Man könnte  
aus der dicksten Haut  
fahren,  
wenn man bedenkt,  
was man  
mit ARGOLITE-Kunststoffplatten  
alles schöner  
und haltbarer  
machen könnte.  
Und erst noch billiger.



# VON ZENT HEIZWÄNDE

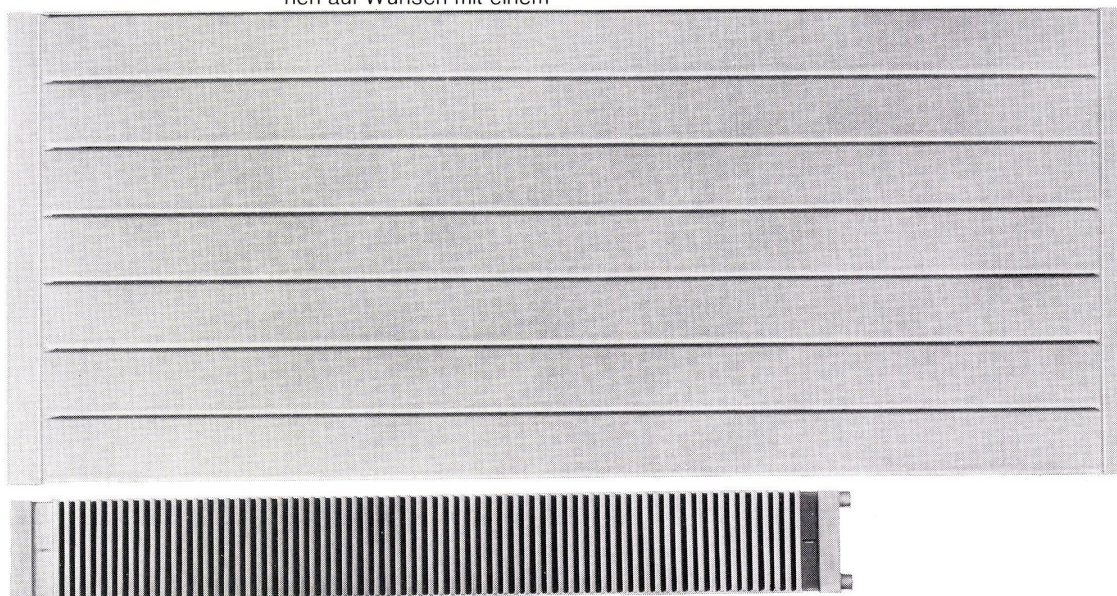


Elegant, flach, platzsparend: Zent Heizwände sind in Form und Qualität erste Klasse. Sie lassen sich jeder Fensternische, allen Platzverhältnissen anpassen und sind für horizontale und vertikale Montage lieferbar. Es gibt sie in vielen Varianten: zum Beispiel als lamellierte Heizwand oder Doppelheizwand, in normaler oder verstärkter Ausführung; nach Wunsch mit oder ohne Fertig- anstrich.

## KONVEKTOREN

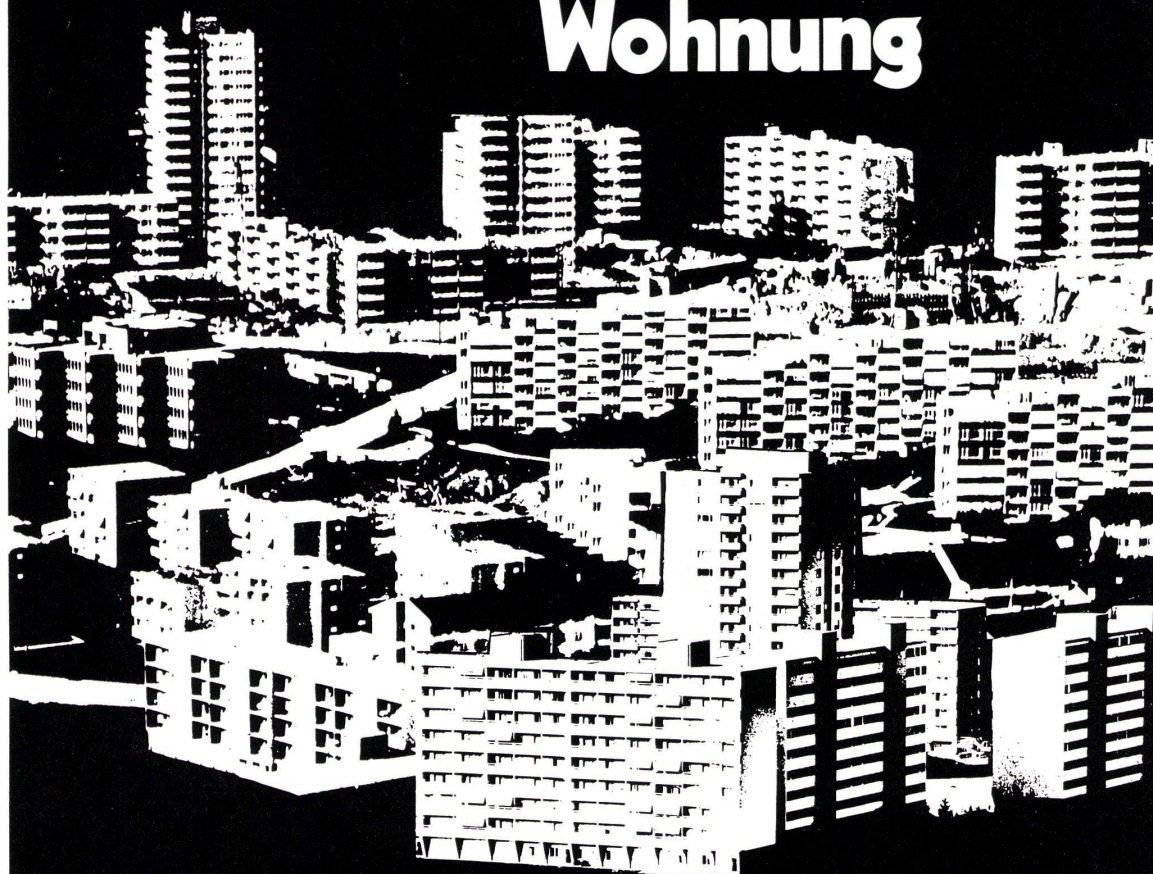
Für grosse Wärmeabgabe auf kleinstem Raum: Zent Konvektoren. Typen mit Lamellen vorne, hinten oder beidseitig; normale und verstärkte Ausführungen; Konvektorbatterien mit zwei bis fünf Konvektoren. Für Sonderfälle sind Abdeckhauben erhältlich. Auch die Konvektoren können auf Wunsch mit einem Fertiganstrich versehen geliefert werden.

Zent AG Bern  
3072 Ostermundigen  
031 5114 11





# Göhner Normen in jeder dritten Wohnung



In jeder dritten Wohnung finden Sie Fenster oder Türen oder  
Küchen oder Elemente – oder alle vier Produkte von uns.

Das heisst: Keine Detailpläne.

Keine Beschriebe.

Denn wir liefern die nötigen Unterlagen.

Das heisst ausserdem: Über 50 Jahre Erfahrung in der Rationalisierung des Wohnungsbaues.

Und über 50 Jahre Vertrauen von Architekten und Bauherren in unsere Produkte.

Auch Sie können davon profitieren.



**EgoWerkeAG Göhner Normen**  
**Fenster Türen Küchen Elemente**

9450 Altstätten SG, Postfach, Telefon 071 75 27 33

Ihre Niederlassung bedient Sie sofort: Volketswil ZH 01 86 51 51, Luzern 041 36 13 20, Lugano 091 3 54 46, Bern  
031 46 22 01, Basel 061 44 06 35, Aarau 064 24 37 37, St. Gallen 071 27 56 89, Landquart 081 51 34 34, Villeneuve  
VD 021 60 12 92, Sion 027 2 80 32, Neuchâtel 038 25 72 22



---

**Seit 20 Jahren hört man nichts vom  
Feller-Wippenschalter.**

**Es sei denn, er fehle.**

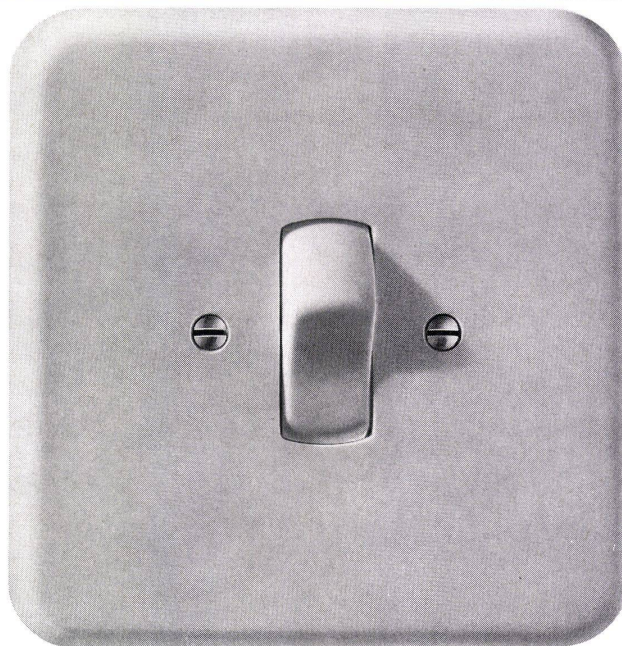
---

Der Feller-Wippenschalter wurde vor mehr als 20 Jahren konstruiert.

Seither hört man nichts von ihm, dem Leisen. Und nichts über ihn, den Langlebigen und Sichern. Weder in Spitälern noch in Büros oder Wohnungen. Weder von Ingenieuren noch von Architekten noch von Elektro-Installateuren.

Der Feller-Wippenschalter hält nach wie vor seine führende Marktstellung.

---



---

Das ist das Resultat des bewährten Feller-Prinzips: ständige Weiterentwicklung, Qualitätsarbeit, umfassendes Programm und modernes Design.

---

Adolf Feller AG, 8810 Horgen, Tel. 01 725 65 65



**ein Name und ein Prinzip für die Praxis**

---



# Wir planen und bauen

Vollisolierte Aluminiumfenster ALSEC, Glissa-Konstruktion Serie G



Architekt: Bölsterli + Weidmann  
dipl. Arch. SIA, ETH Baden

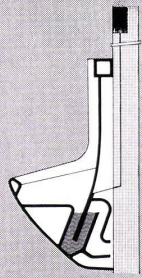
**Glissa AG**  
Glas- und Metallbau  
8200 Schaffhausen  
Telefon 053 5 92 31  
Telex 76347





# Hygienische und saubere Pissoir-Anlagen mit der neuen Bieri Pissoir-Spülung.

Die Sauberkeit und Hygiene in Pissoir-Anlagen von Restaurants, Hotels, Verwaltungs- und Industriegebäuden lassen sehr oft zu wünschen übrig. Sei es weil die Benutzer die Spülung nicht betätigen oder weil die Spülanlage nicht den Erfordernissen angepasst ist. Hier schafft die neue Bieri Pissoir-Spülung Abhilfe. Denn die Bieri Pissoir-Spülung wird, mittels Elektroden,



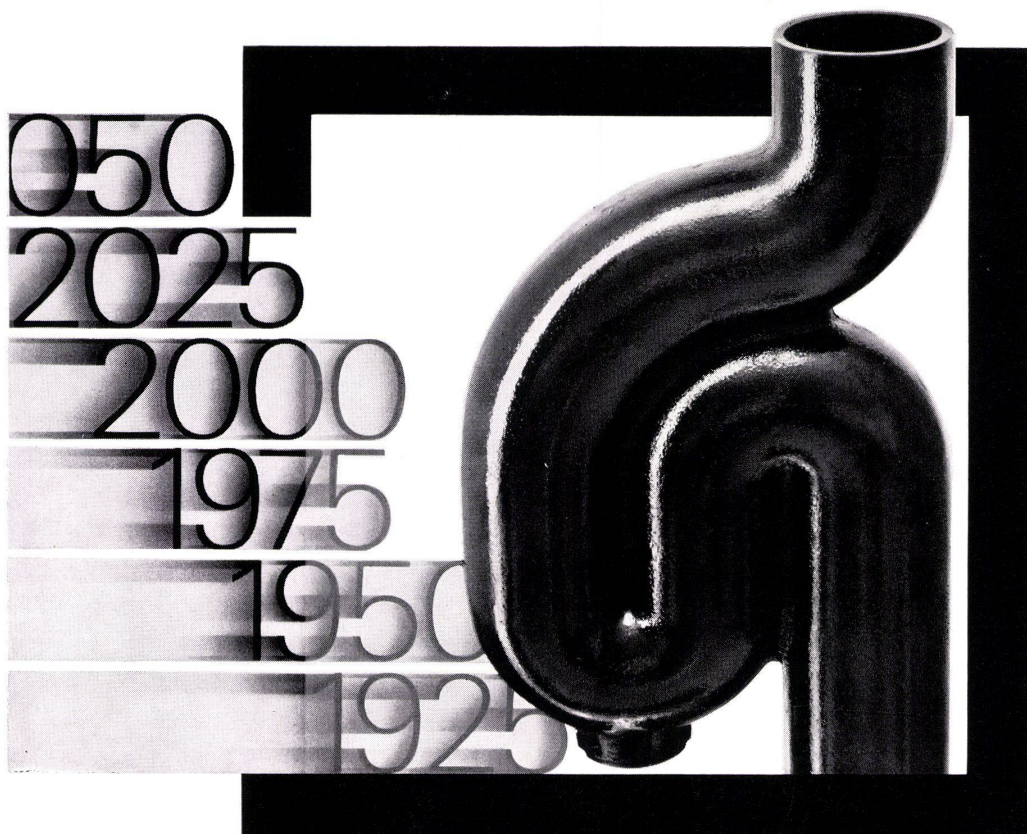
## Automatisch Kostensparend

automatisch ausgelöst. Sie ist betriebssicher und wartungsfrei, einfach zu installieren und kostensparend im Wasserverbrauch. Die Bieri Pissoir-Spülung ist patentiert und SEV-geprüft und eignet sich sowohl für neue als auch für Umbauten bestehender Anlagen. Verlangen Sie Unterlagen. Wir oder Ihr Sanitär-Grossist stehen Ihnen jederzeit gerne zur Verfügung. Bieri Pumpenbau AG - 3110 Münsingen - Tel. 031 - 92 21 21



# Bieri





**VIELES WECHSELT, DAS HIER DAUERT  
ÜBERDAUERT GENERATIONEN**

**VON ROLL**

HAUSENTWÄSSERUNGSLEITUNGEN

**AUS GUSSEISEN**

Die Architektur mag ihre Technik wechseln, ihre Stile; was von Dauer ist, sind unsere Hausentwässerungsleitungen aus Gusseisen. Man kann sie in kurzer Zeit verlegen, auch durch dünne Wände führen, dank der Bridenverbindung. Die muffenlosen Formstücke und Rohre, sind kleiner und leichter. Wo sie eingebaut sind, kann man sie ruhig vergessen. Man hat keine Probleme mit ihnen. Sie widerstehen den korrosiven Angriffen, sind wärmebeständig und geräuschkämpfend.

Wissen Sie, dass wir auch Hausentwässerungsleitungen aus Stahl und Kunststoff herstellen?

**VON ROLL AG. Departement Rohre  
Sektor Hausentwässerung  
4553 Subingen  
Telefon 065 3 76 61**



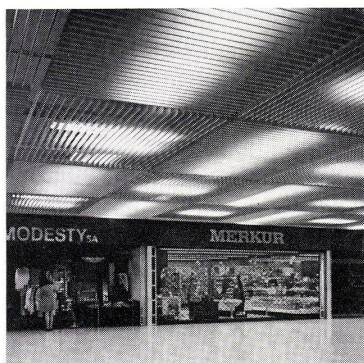
# Aluminium- Decken. Besser gesagt **LUXALON®** Aluminium-Decken.

Technikum Rapperswil, LUXALON®-Paneelecke Typ 134 H



Besser gesagt, weil LUXALON®-Aluminiumdecken die bessere Lösung sind. Als dekorative Akustik- und Lüftungsdecken. Weil sie hohe Korrosionsfestigkeit bieten, weil sie schnell montiert werden können, weil sie ideale Gestaltungsmöglichkeiten bieten, weil Leitungen und Installationen immer zugänglich bleiben.

Denn LUXALON®-Aluminiumdecken sind einbrennlackierte Aluminiumpaneele, die auf einbrennlackierte Aluminiumtragschienen geklemmt werden. In vielen Farben. In vielen Profilformen.



Carrefour Brügg, LUXALON®-Rasterdecke Typ V 100



Autobahnrestaurant Würenlos  
LUXALON®-Fassadenverkleidung Typ 150 F (als Decke montiert)

LUXALON®-Aluminiumdecken sind nicht nur die bessere Lösung, sie sehen auch wie die bessere Lösung aus. In Schulen, Bürogebäuden, industriellen Bauten, Krankenhäusern, Supermärkten, Hallenbädern, Hotels, Sportanlagen usw.

Schreiben Sie uns, wenn Sie mehr darüber wissen wollen. Wir sagen Ihnen gerne alles über Aluminiumdecken. Besser gesagt über LUXALON®-Aluminiumdecken.

eingetragenes Warenzeichen von  Hunter Douglas Luzern

Ausführende Unterlagen durch:

**schneider+co**  
Schneider + Co. AG, Isolierungen,  
8401 Winterthur, Scheideggstrasse 2,  
Tel. 052 89 21 21



## Hotel Zürich

Architekten:  
Lehmann+Spögler+Morf  
Zürich-Lenzburg  
Mitarbeiter: R. Spögler  
Chr. Spaltenstein

Die hohen feuerpolizeilichen Anforderungen im Innenausbau (Korridorverkleidungen) wurden mit VERMIPAX – der unbrennbaren Platte – erfüllt.



# VERMIPAX

Unbrennbare  
Platten  
für den  
Innenausbau



Keller+Co AG 5313 Klingnau

Telefon 056 / 45 27 71





# VERMIPAX



## unbrennbare Platten

**Keller+CoAG**  
**5313 Klingnau**  
**056/452771**

Technische Daten:

Grössen:

2500 × 1200 mm

3000 × 1200 mm

Dicken mm:

25 30 40 50

Gewicht kg:

16,7 18,5 22,2 33,4

Wärmedurchgangszahl  $k =$

2,36 2,08 1,7 1,4

Schalldämmung dB:

29 30 32 34

Dickentoleranzen:

± 1 mm – streichfähige Platten

± 0,5 mm – furnierfähige Platten

Brandklassenziffer:

VI. 4. 4. 4.

Feuerwiderstands-

gemäss «Technische Auskunft»

klasse:

Nr. 922 der Vereinigung Kantonalen

Feuerversicherungsanstalten, Bern

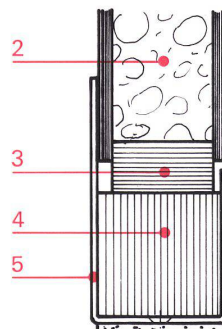
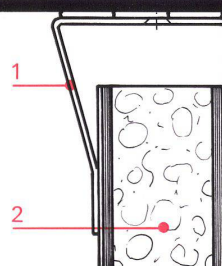
**Aufbau der  
VERMIPAX-Standard-  
Platte:**

Unbrennbares Mineral

Streich- oder furnier-  
fähige Oberflächen

Asbestzement

**Hotel Zürich  
Konstruktionsdetails –  
Korridorwandverkleidung**  
(Schreinerarbeiten:  
Gebr. Schwab, Bern)

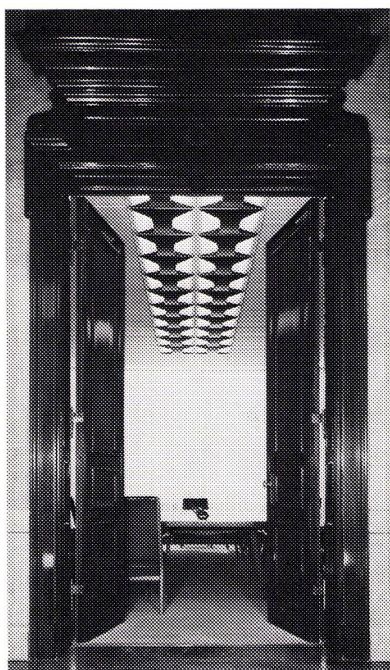


1. Decken – U-Profil
2. Unbrennbare VERMIPAX-  
Platte – furniert
3. Verbindungsstück
4. Füllstück
5. Boden – U-Profil

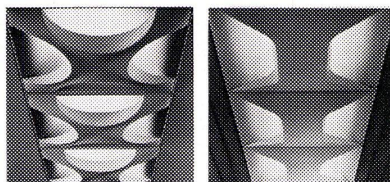




# BAG Austern – Lichtidee für dekorative Lichtwände und Lichtdecken



Austern sind zweischalige Leuchten im Raster 625. Austern geben indirektes Licht und sind matt weiß lackiert. Austern wurden als „Gute Industrieform“ und mit dem Rosenthal-Studio-Preis ausgezeichnet. Austernleuchten in Tokio, Johannesburg und New York. Austern wurden bei der Sanierung von hamburgisch, hanseatischen Altbauten und im Flughafen Orly eingebaut.



Austern mit indirekter Lichtwirkung werden im BAG Programm serienmäßig mit direkt wirkenden Einbauleuchten in weißen Metallplatten 625 □ kombiniert. Der BAG Nachtragskatalog Nr. 5102 steht Ihnen zur Verfügung.

**BAG TURGI**

BAG Bronzewarenfabrik AG Turgi  
5300 Turgi  
Telefon 05631111

**BAG TURGI**

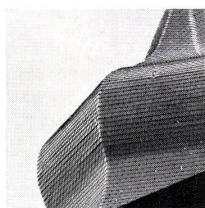




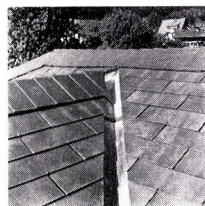
# Wir pflegen das Detail



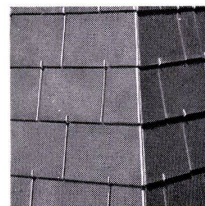
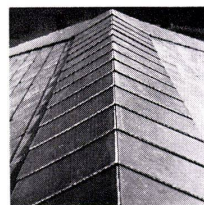
Die Bedachungen verschiedenster Gebäudetypen in allen Landesgegenden ausgeführt mit Dachschiefer ETERNIT, beweisen, wie vielseitig dieses Material verwendet werden kann. Ob Sie in 3000 m Höhe bauen, das Dach eines historischen Gebäudes renovieren oder ein altes Emmentaler Bauernhaus neu eindecken, Sie finden die Lösung Ihres Dachproblems mit Dachschiefer ETERNIT. Sie sind in den 3 Farben



naturgrau, schwarz und braun erhältlich. Zwei Deckungsarten, waagrechte Deckung und Doppeldeckung sowie verschiedene Schiefergrößen bieten eine Vielfalt von Möglichkeiten. Auf fachgerecht verlegte Dächer geben wir eine Materialgarantie von 10 Jahren für Frost- und Sturmsicherheit als auch Widerstandsfähigkeit



gegen Hagel. Sind Sie an einem guten Dach interessiert? Dann senden Sie uns bitte den untenstehenden Talon oder unterbreiten Sie Ihre Probleme unserem Technischen Dienst.



Bitte senden Sie mir  
Ihre Dachschiefer-Dokumentation

Name .....

Strasse .....

Ort .....

## Eternit®

Stets für Sie bereit

Eternit AG  
8867 Niederurnen  
058 / 41555

Eternit SA  
1530 Payerne  
037 / 611171

Eternit Verkauf AG  
Zürich Basel Lugano  
Olten Renens Sion



Es sollte nicht sein, dass sich der Bauherr nach der Fertigstellung seiner Heizungs- und Warmwasserbereitungs-Anlage vorwerfen muss: «Wenn ich das gewusst hätte...». Schon die Investition der Heizungsanlage allein, rechtfertigt, dass Sie ihr ganz besondere Aufmerksamkeit schenken. Bis heute bestand über diesen ganzen Problemkreis eine echte Informationslücke. Um Ihnen die Wahl für die richtige Heizung in Ihrem Haus zu erleichtern, haben wir ein kleines, interessantes Werk herausgegeben. Es gibt Ihnen Auskunft über die wichtigsten Punkte, wie Heizungs-Regulierungen, Warmwasser,

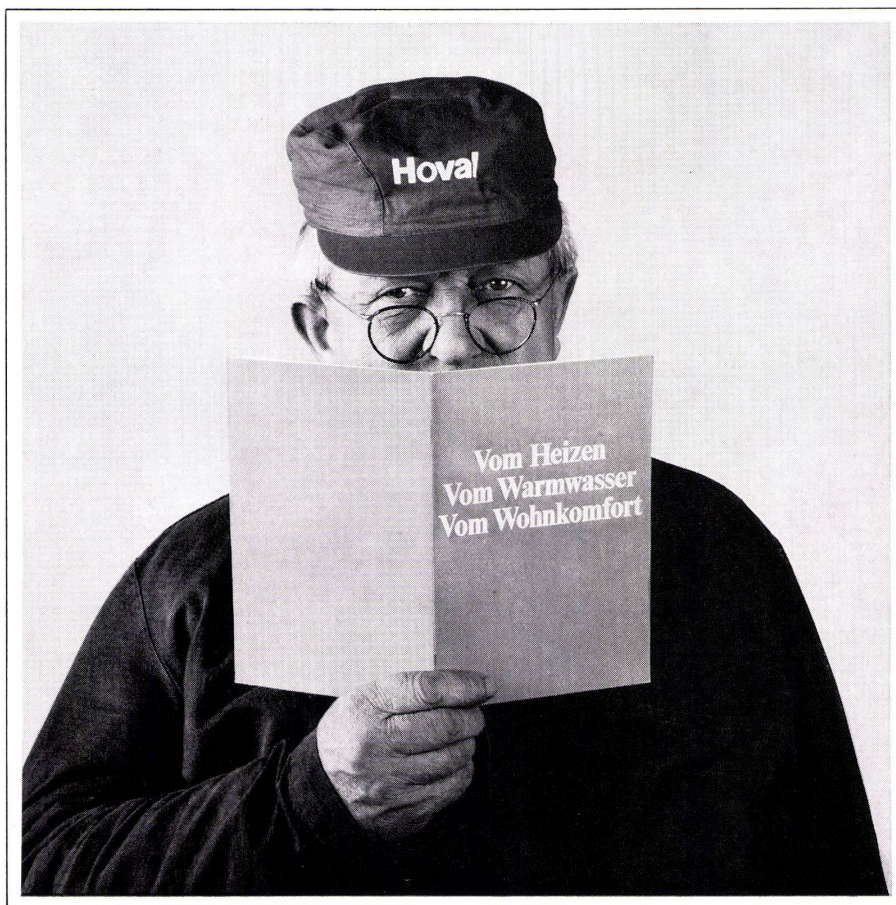
# Wenn Sie bauen oder Ihr Haus modernisieren – diese Broschüre sollten Sie lesen

Brennstoffwahl, Heizöllagerung, Kundendienst, usw. – und nicht zuletzt, was Sie als verantwortungsbewusster Bauherr zum Umweltschutz beitragen können. Sie erhalten diese Broschüre gratis, wenn Sie uns den Gutschein einsenden.

Hoval Herzog AG  
8706 Feldmeilen  
Tel. 01 731282/734242  
Büros in Basel, Bern,  
Lausanne, Lugano

## Gutschein

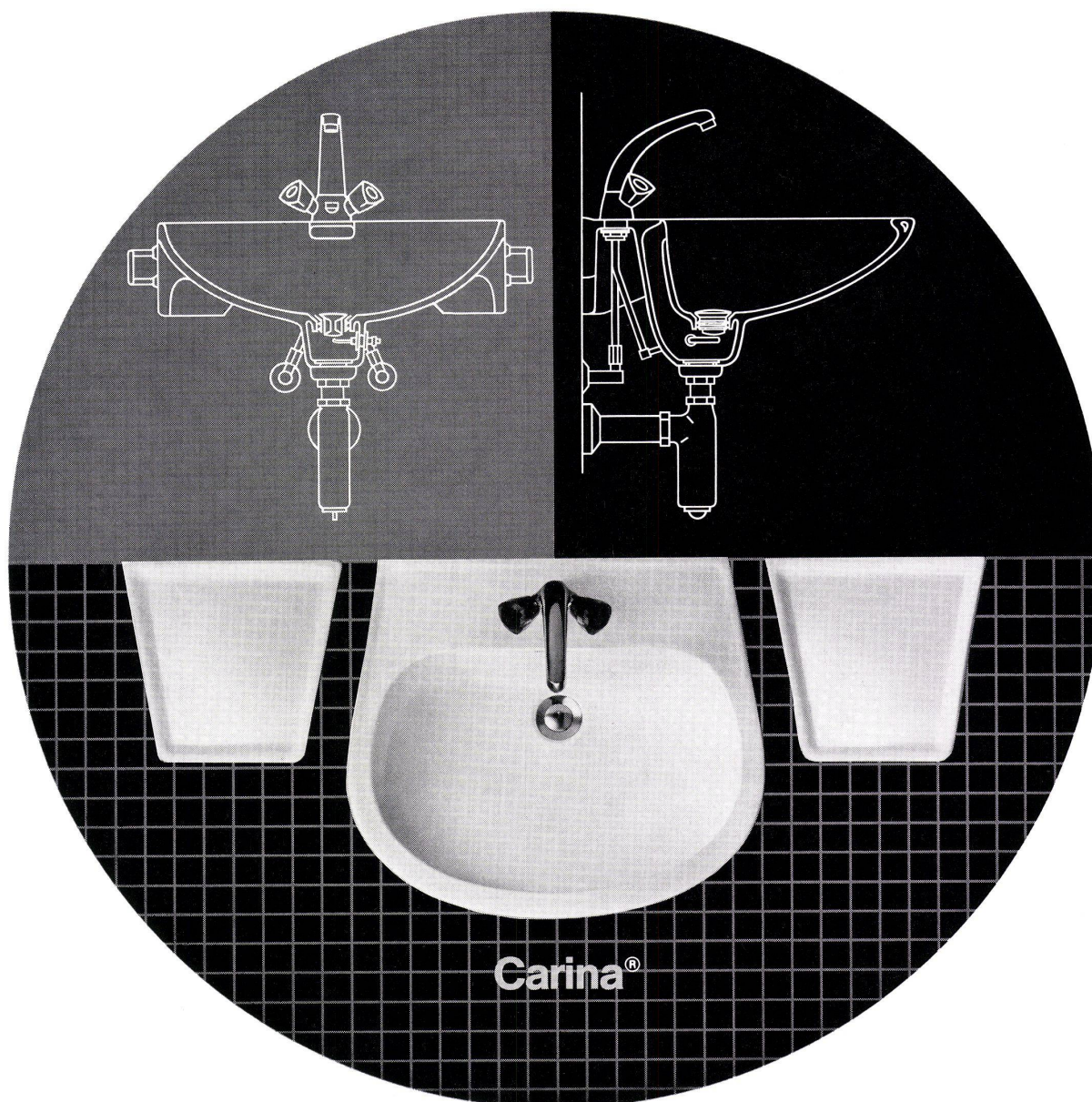
Senden Sie mir die Broschüre gratis  
an folgende Adresse



# Hoval®

Hoval – für Heizung, Warmwasser und Klima





## Lava-Beau!\*

\*beau = Schön.

Aber nicht nur die klare und überzeugende Linienführung begründet den Erfolg dieses Waschtisches. Auch nicht die mehrfach von der Jury des SWB (Schweiz. Werkbund) und der Schweizerischen Mustermesse verliehene Auszeichnung: «Die gute Form».

Nein – es sind handfeste Argumente der Hausfrau, die dieses Lavabo mühelos innen und aussen reinigen kann. Weil sich der Schmutz nirgends sammelt.

Weil sich dieses Lavabo direkt an die Wand anschliessen lässt. Weil sich dieses Modell darüberhinaus durch die Carina-Tablare (die endlich auch grösseren Toiletten-Utensilien Platz bieten) harmonisch erweitern lässt.

Darum!

Ausserdem bietet das Carina-System durch den Einbau des Solsana-Direktablaufs und durch die Montage des Pronto-Syphons die Möglichkeit, den Komfort

dieses Waschtisches auch in hygienischer Hinsicht optimal zu steigern.

Mit dem patentierten System wird die problemlose Reinigung von Ab- und Überlauf des Waschtisches sowie des Syphons perfekt gewährleistet.

Carina – die gute Form für ein gutes System.

## Laufenburg



Kera-Werke AG 4335 Laufenburg Telefon 064 64 12 27 Telex 68 705  
Lieferung über den Sanitär-Grosshandel



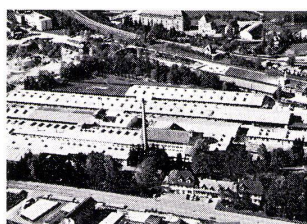
# Laufenburg

- das starke Glied einer internationalen Kette.

Vielleicht ist es ein Zufall, aber Laufenburg, das erste Sanitärwerk der Schweiz, liegt nun einmal geographisch besonders günstig.

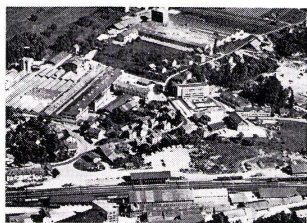
Gleichgültig, ob wir den Standort des Werkes aus der transport- oder der zolltechnischen Perspektive betrachten.

Ausserdem eröffnen sich dem am Rhein gelegenen Laufenburg im Zuge der nun in greifbare Nähe gerückten EWG vermehrt Exportmöglichkeiten.



Schweiz/Laufenburg

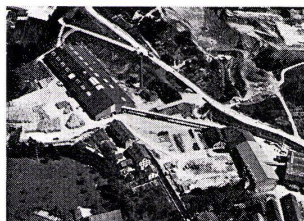
Der Tatsache, dass in diesem Zusammenhang auch mit einem härteren Wettbewerb gerechnet werden muss, begegnet Laufenburg mit dem Ausbau der Abteilung zur Entwicklung neuer sanitärer Apparate.



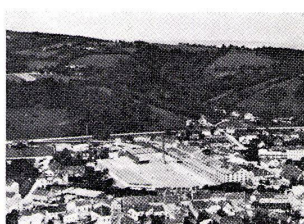
Schweiz/Laufen

Dass Einigkeit stark macht, ist eine alte Weisheit, mit der bekanntlich schon die ersten Eidgenossen gut vertraut waren.

Inwiefern diese Lebensregel auch im gegenwärtigen Wirtschaftsleben greifbare Vorteile für alle Beteiligten mit sich bringt, zeigt die Integration des Werkes Laufenburg in die grosse Laufener Familie, in der es ein starkes Glied einer internationalen Kette bildet.



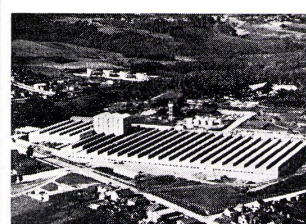
Deutschland/Kandern



Österreich/Wilhelmsburg



Spanien/Barcelona



Brasilien/Curitiba

Der Firmengruppe Laufen gehören an seit:

1892 Tonwarenfabrik Laufen AG	Ziegeleiprodukte Steinzeug-Bodenplatten Steinzeug-Mosaik
1918 Aktien-Ziegelei Allschwil	Ziegeleiprodukte
1919 Kaminwerk Allschwil	vorfabrizierte Kamine
1925 AG für Keramische Industrie Laufen	Sanitärkeramik Wandplatten Elektroporzellan
1952 INCEPA, Industria Ceramica Parana S.A. Curitiba, Brasilien	Wandplatten Bodenplatten
1959 Tonwerke Kandern GmbH	Ziegeleiprodukte
1963 Sangra S.A. Barcelona	Sanitärkeramik
1967 OESPAG, Österreichische Sanitär-Keramik- und Porzellan-Industrie AG, Wien Werke in: Gmunden Wilhelmsburg	Sanitärkeramik Porzellangeschirr
1971 Kera-Werke AG Laufenburg	Sanitärkeramik Porzellangeschirr

Die Gruppe beschäftigt gegen 4000 Personen.

Seit Herbst 1970 sind die Produktionsgesellschaften in der Schweiz, in Deutschland, Österreich, Spanien und Brasilien in der Keramik-Holding AG Laufen zusammengefasst.



# Manche sparen am falschen Platz. Nur weil sie nicht gut genug informiert sind.



GEVO-und  
RAUCRON-  
Kunststoff-Fenster

Sorgen Sie darum dafür, daß Ihr Bauherr auch in 10 Jahren noch über die Wahl seiner Fenster glücklich ist. Informieren Sie ihn über GEVO und RAUCRON. Die beiden Kunststoff-fenster-Systeme von REHAU, dem größten PVC-Verarbeiter Europas.

Wir senden Ihnen die Unterlagen gerne zu. Darin finden Sie die neuesten Daten und Fakten, die fachlichen Details und Anschauungsmaterial über Möglichkeiten und Vorzüge unserer Kunststoffenster-Systeme.

Damit Ihr Wissen Ihren Bauherrn vor kurz-sichtigen Entscheidungen schützt.

**Fortschritt durch Forschung  
Sicherheit durch Erfahrung.**

 **REHAU**  
PLASTIKS VERKAUFS AG

8804 Au-Zürich  
Steinackerstr. 67  
Tel.: 01/75 19 22

Fenster RAUCRON und GEVO  
Fassaden RAUFASSYT und RAUCASSETT  
Deckenpaneele  
Rolladenprofile RAUVOLET  
Türzargenprofile





erosuisse Stahlrohrmöbel  
Generalvertretung des  
Bofinger-Stuhles

**HELFENSTEIN + BUCHER LUZERN** Hirschengraben 43, Tel. 041 - 23 33 66

Wir präsentieren Ihnen heute einen neuen Kunststoff-Stuhl: den Bofinger-Stuhl. Er wird aus glasfaserverstärktem Polyesterharz in einem Arbeitsgang gepresst. Das Material bestimmt seinen Charakter. Der Stuhl ist robust – Sonnenstrahlen, Hitze und Glut lassen ihn kalt. Regen, Schnee und Kälte können ihm nichts anhaben. Er ist der ideale Kunststoff-Stuhl für Massenbestuhlungen, Cafés, Restaurants, öffentliche Plätze und eigenwillige Leute. Er ist stapelbar, in mehreren Farben erhältlich und mit dazu passenden Kunststoff-Tischen lieferbar.

bitte ausschneiden!

Ihr Stuhl interessiert mich! Bitte senden Sie mir nähere Unterlagen.  
Name und genaue Adresse:

---



---



---



Hartmann + CO AG Gottstattstrasse 18-20 2500 Biel 032 42 01 42

1882 1972



Filialen in Basel, Bern,  
Fribourg, Genève,  
Lausanne, Locarno,  
Lugano, Luzern,  
Neuchâtel, Solothurn,  
Tavannes, Winterthur,  
Zürich

# 90 Jahre Hartmann Biel

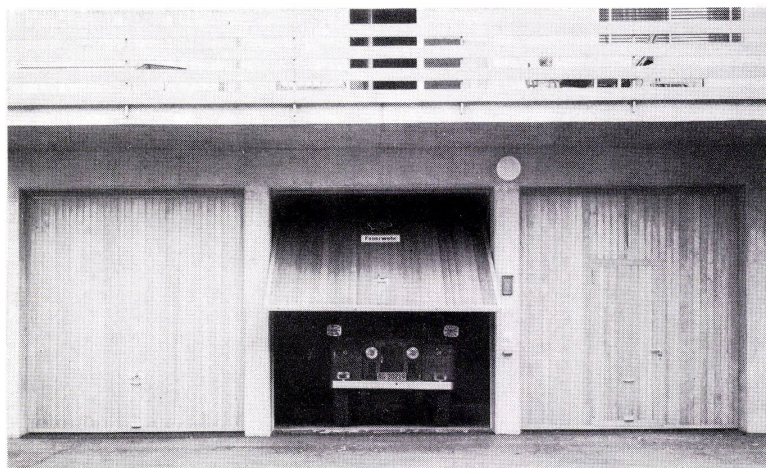
Wir liefern Ihnen aus unserem jahrzehntelang gepflegten Fabrikationsprogramm erprobte HARTMANN-Produkte in einwandfreier Ausführung und erstklassiger Qualität.

Unser Fabrikationsprogramm:  
**Metallobau:** Fenster und Fassaden in Stahl und Leichtmetall, Schaufensteranlagen, Eingangspartien, Senkfenster  
**Rolladenbau:** Rolladen in Aluminium, Plastik und Holz  
**Torbau:** Kipp-, Falt-, Schiebe-, Hub- und Spezialtore

Die Montagearbeiten werden von unseren Fachleuten prompt und zuverlässig in der ganzen Schweiz ausgeführt. Unser technisches Personal steht Ihnen für weitere Auskünfte jederzeit gerne zur Verfügung.



**A propos Lärmbekämpfung:**  
Wir sind Alleinvertreter für die Schweiz der OPTIMIT Blei-Gummi-Matten zur Luftschalldämmung. Verlangen Sie bitte unsere Dokumentationsmappe mit Preislisten und Prüfberichten.



◀ Fassaden aus Leichtmetall

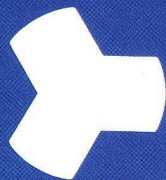
Garagentore

Leichtmetall-Rolladen





**ALUMINIUM**  
**AG** Schweiz  
**MENZIKEN**



**FAHNENMASTEN**  
**MATS DE DRAPEAU**



# Leichtmetall-Fahnenmasten der Aluminium AG Menziken sehen nicht nur gut aus, sondern haben noch weitere Vorteile:

## Minimaler Unterhalt

Eine hochfeste Anticorodal-Legierung garantiert für grosse Korrosionsbeständigkeit.

## Hohe Belastbarkeit

Die materialgerechte Konstruktion und Verarbeitung ergibt eine hohe Sicherheit gegenüber Bruch und Verformung.

## Geringes Gewicht

Es ist typisch für Leichtmetall und erleichtert die Montage.

## Günstiger Preis

Die Aluminium AG Menziken stellt Fahnenmasten in grossen Serien her. (Bis heute sind es bereits über 7000 Stück, die zufriedene Kunden gefunden haben.)

## Lieferprogramm

Durchgehend konische Fahnenmasten: 8 bis 14 Meter lang, natur-eloxiert. Der 8-m-Mast ist auch weiss einbrennlackiert erhältlich.

Abgestuft konische Fahnenmasten: 5 bis 14 Meter lang, natur-eloxiert. Die 5- bis 8-m-Masten sind auch weiss einbrennlackiert erhältlich.

## Montage

Der Standort dieser Masten soll auf Flurhöhe sein. Für Hochhäuser, Silos usw. oder für Standorte von mehr als 15 m über Flur sind verstärkte Ausführungen notwendig. Montageanleitung durch den Fachhandel oder direkt durch das Werk.

## Bezugsquelle

Durch den Fachhandel.

# Les mâts porte-drapeaux en métal léger de l'Aluminium SA Menziken se distinguent par leur bonne présentation et offrent encore d'autres avantages:

## Entretien minimal

L'alliage Anticorodal de haute résistance garanti en même temps une protection efficace contre la corrosion.

## Degré de charge très élevé

La construction et l'usinage, appropriés au matériel choisi, confèrent aux mâts un haut degré de sécurité à la rupture et aux déformations.

## Légèreté

C'est un avantage typique du métal léger, facilitant le montage.

## Prix favorable

L'Aluminium SA Menziken fabrique des mâts porte-drapeaux en grandes séries. (Jusqu'à ce jour, plus de 7000 pièces ont été livrées à la satisfaction de nos clients.)

## Programme de livraison

Mâts porte-drapeaux avec conicité non-interrompue: 8 à 14 mètres de longueur, éloxés en ton naturel. En 8 mètres de longueur, le mât est aussi livrable thermolaqué en couleur blanche.

Mâts porte-drapeaux avec gradation conique: 5 à 14 mètres de longueur, éloxés en ton naturel. En 5 à 8 mètres de longueur, les mâts sont aussi livrables thermolaqués en couleur blanche.

## Montage

L'emplacement de ces mâts devrait s'effectuer au sol. Pour des applications au sommet des édifices, silos, etc. avec emplacement de plus de 15 mètres au-dessus du sol, des exécutions renforcées seraient nécessaires. Les instructions de montage sont fournies par les maisons spécialisées de la branche ou directement par l'usine.

## Fournisseurs

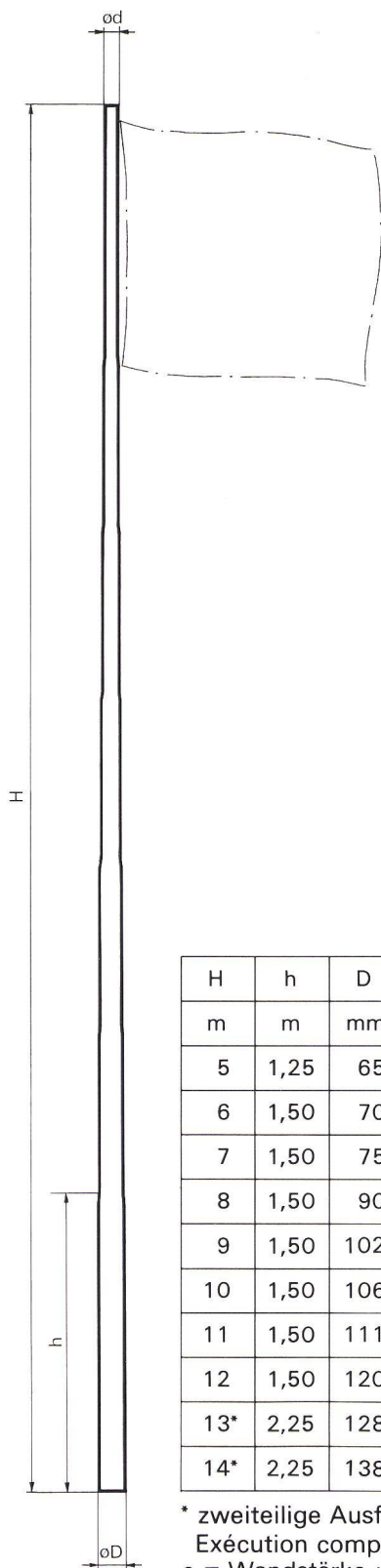
Par les maisons spécialisées de la branche.





## Abgestuft konische Fahnenmasten

### Mâts porte-drapeaux avec gradation conique

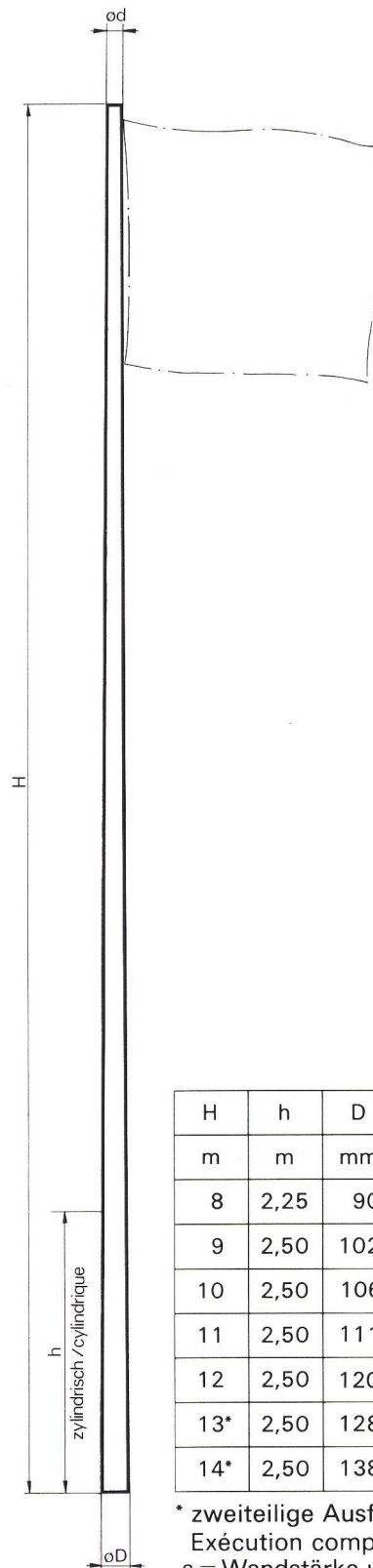


H	h	D	d	s	Gewicht Poids
m	m	mm	mm	mm	kg
5	1,25	65	40	2,5	6,0
6	1,50	70	40	3,0	9,0
7	1,50	75	40	3,5	12,5
8	1,50	90	50	3,5	17,0
9	1,50	102	50	4,0	23,0
10	1,50	106	50	4,0	25,0
11	1,50	111	50	4,5	32,0
12	1,50	120	50	4,5	38,0
13*	2,25	128	65	5,0	42,0
14*	2,25	138	65	5,0	45,0

\* zweiteilige Ausführung  
Exécution composée  
s = Wandstärke unten  
Epaisseur de paroi au sol

## Durchgehend konische Fahnenmasten

### Mâts porte-drapeaux avec conicité non-interrompue



H	h	D	d	s	Gewicht Poids
m	m	mm	mm	mm	kg
8	2,25	90	50	3,5	17,0
9	2,50	102	50	4,0	23,0
10	2,50	106	50	4,0	25,0
11	2,50	111	50	4,5	32,0
12	2,50	120	50	4,5	38,0
13*	2,50	128	65	5,0	42,0
14*	2,50	138	65	5,0	45,0

\* zweiteilige Ausführung  
Exécution composée  
s = Wandstärke unten  
Epaisseur de paroi au sol



