

**Zeitschrift:** Bauen + Wohnen = Construction + habitation = Building + home : internationale Zeitschrift  
**Herausgeber:** Bauen + Wohnen  
**Band:** 26 (1972)  
**Heft:** 12: Terrassen- und Atriumwohnhäuser = Immeubles d'habitation en terrasse et avec atrium = Terrace and atrium houses

## Werbung

### Nutzungsbedingungen

Die ETH-Bibliothek ist die Anbieterin der digitalisierten Zeitschriften auf E-Periodica. Sie besitzt keine Urheberrechte an den Zeitschriften und ist nicht verantwortlich für deren Inhalte. Die Rechte liegen in der Regel bei den Herausgebern beziehungsweise den externen Rechteinhabern. Das Veröffentlichen von Bildern in Print- und Online-Publikationen sowie auf Social Media-Kanälen oder Webseiten ist nur mit vorheriger Genehmigung der Rechteinhaber erlaubt. [Mehr erfahren](#)

### Conditions d'utilisation

L'ETH Library est le fournisseur des revues numérisées. Elle ne détient aucun droit d'auteur sur les revues et n'est pas responsable de leur contenu. En règle générale, les droits sont détenus par les éditeurs ou les détenteurs de droits externes. La reproduction d'images dans des publications imprimées ou en ligne ainsi que sur des canaux de médias sociaux ou des sites web n'est autorisée qu'avec l'accord préalable des détenteurs des droits. [En savoir plus](#)

### Terms of use

The ETH Library is the provider of the digitised journals. It does not own any copyrights to the journals and is not responsible for their content. The rights usually lie with the publishers or the external rights holders. Publishing images in print and online publications, as well as on social media channels or websites, is only permitted with the prior consent of the rights holders. [Find out more](#)

**Download PDF:** 24.01.2026

**ETH-Bibliothek Zürich, E-Periodica, <https://www.e-periodica.ch>**

# Sarnafil®

**Die Sarnafil®-  
Kunststoffisolationshaut  
schützt dauerhaft  
und zuverlässig vor Wasser.  
Sie ist  
einfach zu verlegen.**

**Verlangen Sie die Sarnafil®-  
Dokumentation.**



**Kunststoff AG Sarnen, 6060 Sarnen, Telefon 041/66 2333**

## **Der wirtschaftliche Weg zum Heizkomfort**

Mit Elektro-Speicherheizgeräten geniessen Sie modernen Heizkomfort. Während der Nacht werden die Geräte mit günstigem Niedertarif aufgeladen, um tagsüber eine warme, wohnliche Atmosphäre zu verbreiten. Ganz nach Wunsch, thermostatgesteuert.

XAMAX-Maybaum Speicherheizgeräte sind wartungsfrei, geruchlos und sauber.

Sie benötigen keinen Öltank, keinen Heizraum und keinen Kamin. Dadurch gewinnen Sie zusätzlichen Raum und sparen aufwendige Unterhaltskosten.

Mit XAMAX-Maybaum Speicherheizgeräten wählen Sie ein zuverlässiges Heizsystem mit gesicherter Energieversorgung und stabilen Preisen. Völlig unabhängig von der Preispolitik der «Ölscheiche». Ausserdem leisten Sie damit Ihren persönlichen Beitrag im Kampf gegen Luft- und Wasserverschmutzung.

XAMAX-Maybaum Speicherheizgeräte ergeben minimale Anschaffungs- und Betriebskosten. Sie sind genau das Richtige für die Modernisierung Ihrer Heizung und für Neubauten. Verlangen Sie mit nebenstehendem Coupon unverbindlich unsere Dokumentation, damit Sie sich über den neuesten Stand der Wärmetechnik orientieren können.

### **COUPON**

An XAMAX AG, Birchstrasse 210, 8050 Zürich

Bitte senden Sie mir kostenlos und unverbindlich Ihre Dokumentation über XAMAX-Maybaum Speicherheizgeräte.

Name \_\_\_\_\_

Strasse \_\_\_\_\_

Ort \_\_\_\_\_

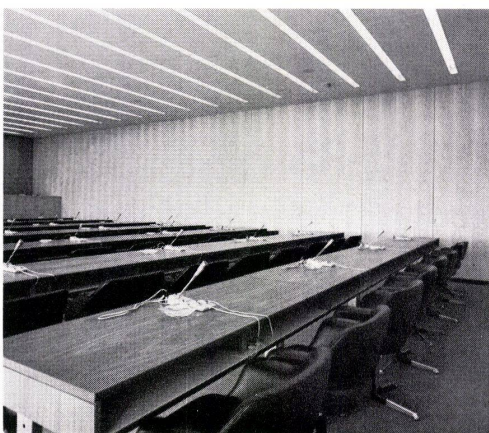
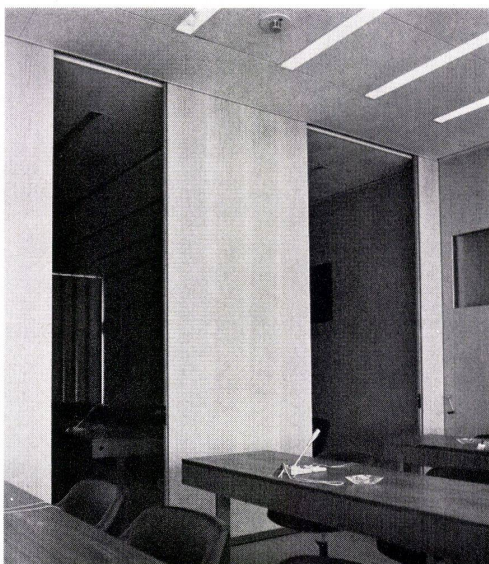
Tel. \_\_\_\_\_

## **xamax**




XAMAX AG  
Birchstrasse 210, CH-8050 Zürich  
Tel. 01/ 46 64 84

fx



## Wände zum Verschieben = Räume nach Belieben!



Falttüre  
Schiebefalttüre  
Schiebetüre

Torantriebe und  
Torsteuerungen

Stapel- und  
Schiebewände  
Patent bator

# bator

3360 Herzogenbuchsee  
Telefon 063 / 5 28 42

scher Sprache. Karl-Krämer-Verlag, Stuttgart. 140 Seiten mit 300 Abbildungen. Preis Fr. 30.20.

Die einzige von der Olympia-Baugesellschaft herausgegebene Dokumentation, die in enger Zusammenarbeit mit den am Gesamtprojekt beteiligten Architekten und Bauträgern zusammengestellt wurde. Sie stellt neben dem Olympiagelände Oberwiesfeld auch die Außenanlagen, wie Ruder- und Regattaanlage Feldmoching, Schießanlagen Garching, Reitanlagen Riem, Ringer- und Judo-halle, Basketballhalle, Kanuslalom-anlage Augsburg usw., umfassend dar. Zusammen mit dem früher erschienenen Sonderheft I: Wettbewerbs-/Entwurfs-Situation 1967/68 (vergriffen), und dem Sonderheft II: Bestandsaufnahme Herbst 1970, ergänzen sich alle drei Hefte mit insgesamt etwa 400 Seiten und rund 940 Abbildungen zu einem einmaligen Kompendium.

Gustav Mugglin

### Freizeitstätten für Kinder und Familien

Reich illustriert mit Planbeispielen und Photos. Preis etwa Fr. 28.-. Der Europarat hat den Leiter des Pro-Juventute-Freizeitdienstes beauftragt, eine Studie über Freizeiteinrichtungen für Kinder zu erstellen. Diese Arbeit, welche in Verbindung mit verschiedenen europäischen Ländern verfaßt wurde, konnte sich nicht auf ausschließliche Einrichtungen für Kinder beschränken, sie legt ein ebenso großes Gewicht auf Einrichtungen für die ganze Familie, die somit den Kindern insofern in vermehrtem Maße zugute kommen, als sie das gemeinsame Erleben über die Einrichtung hinaus in die häusliche Freizeit der Familie hineinbringen. Diese Studie ist als Empfehlung an die Regierungen der Mitgliedstaaten des Europarates gedacht; gleichzeitig ist sie aber auch ein wertvolles Handbuch für Behörden, Architekten und Institutionen, die sich mit der Planung und Führung von Freizeitstätten befassen.

Professor Dr.-Ing. habil. Karl Gösele  
Professor Dr.-Ing. Walter Schüle

### Schall - Wärme - Feuchtigkeit

Grundlagen, Erfahrungen und praktische Hinweise für den Hochbau. 2., überarbeitete und erweiterte Auflage 1972. Bauverlag GmbH, Wiesbaden/Berlin. 271 Seiten mit 131 Abbildungen und 53 Tafeln. Format A5. Glanzfolie DM 30,-. In hoher Erstauflage verbreitet, gehört der «Gösele/Schüle» heute unbestritten zu den wichtigsten Nachschlagewerken, auf die sich Architekt und Ingenieur bei Bauplanung und Bauüberwachung stützen. Ebenso bewährt hat sich dieses Buch im Lehrbetrieb der Ingenieur- und Hochschulen, weil die oft selbst für den erfahrenen Fachmann nur scheinbar schwer zu begreifenden bauphysikalischen Vorgänge und Probleme in einer wohl einmalig vorbildlichen Verständlichkeit leicht und praxisgerecht durchschaubar gemacht werden.

Die sehr sorgfältige Bearbeitung der zweiten, erweiterten Buchauf-lage entspricht dem neuesten Stand der Normung und Entwicklung. Vor allem werden die an die einzelnen Bauteile zu stellenden schall-,

wärme- und feuchtigkeits-technischen Anforderungen beschrieben, weil deren unzulängliche Kenntnis in der Planungs- und Baupraxis sehr häufig die Ursache fehlerhafter oder nicht ausreichender Konstruktionen ist.

Während die ersten drei Hauptabschnitte der jeweils in sich geschlossenen Beschreibung des Schallschutzes, des Wärmeschutzes und des Feuchtigkeitsschutzes gewidmet sind, enthält der letzte Teil als Zusammenfassung Beispiele schall- und wärmetechnisch ausreichender Decken und Wände. Es werden dabei für die wichtigsten Bauteile, bei denen gemeinsam sowohl schall- als auch wärmetechnische Forderungen unmittelbar oder mittelbar zu erfüllen sind, die zu beachtenden Gesichtspunkte kurz geschildert und entsprechende Ausführungsbeispiele gezeigt. Praktische Berechnungstabellen und typische, vom Leser auch bei der Tagesarbeit schnell anwendbare Rechenbeispiele runden dieses hervorragende Standardwerk ab.

### Neu erschienen

Josse, Notions d'acoustique, à l'Usage des Architectes, Ingénieurs et Urbanistes. Librairie de l'Enseignement technique, 61, boulevard Saint-Germain, Paris. 288 Seiten mit 192 Abbildungen. Format 16 x 25 cm. Kartiert Fr. 97.-.

Metamorph, Dimensioni di architettura. Ricerche del gruppo metamorph. Verlag Fantini Editrice, Via Cola di Rienzo, Rom.

### Hauszeitschriften

#### Periodisch erscheinende Broschüre «Perspective»

Die Zürcher Ziegeleien haben unter dem Namen «Perspective» eine Broschüre geschaffen, die zukünftig zweimal jährlich Baufachleute der ganzen Schweiz mit einem bescheidenen Querschnitt über das Bauen mit Siporex orientieren wird. Im April dieses Jahres ist die erste Nummer erschienen und zeigt in Bild und Text Ein- und Mehrfamilienhäuser, öffentliche Bauten sowie Industrie- und Verwaltungsbauten. In der Oktoberausgabe stellt die Broschüre Industriebauten, Mehrfamilienhäuser und Gebäude der Landwirtschaft vor.

### Neuheiten-Pool

#### Kunststoffbeschichtete Papier-tapete

Die neue Wandverkleidung Valcovyl besteht aus einer auf einer starken Papierschicht aufgetragenen Vinylschicht. Die Tapete ist kratzbeständig und stoßfest, und Flecken können mit den üblichen Haushaltsreinigungsmitteln entfernt werden. Lieferung in 53 cm breiten Rollen zu 10 m Länge. Die drei angebotenen Typen sind Uni, Semidekorativ und Dekorativ. Auswahl nach Musterbuch. Hatéma, 4019 Basel