

Zeitschrift: Bauen + Wohnen = Construction + habitation = Building + home : internationale Zeitschrift

Herausgeber: Bauen + Wohnen

Band: 26 (1972)

Heft: 10: Bauen in Japan = Constructions au Japon = Constructions in Japan

Artikel: Yamanashi Kommunikationszentrum 1964-66 = Yamanashi press and broadcasting centre, Kofu, Yamanashi

Autor: Meyer, Hans-Ulrich

DOI: <https://doi.org/10.5169/seals-334475>

Nutzungsbedingungen

Die ETH-Bibliothek ist die Anbieterin der digitalisierten Zeitschriften auf E-Periodica. Sie besitzt keine Urheberrechte an den Zeitschriften und ist nicht verantwortlich für deren Inhalte. Die Rechte liegen in der Regel bei den Herausgebern beziehungsweise den externen Rechteinhabern. Das Veröffentlichen von Bildern in Print- und Online-Publikationen sowie auf Social Media-Kanälen oder Webseiten ist nur mit vorheriger Genehmigung der Rechteinhaber erlaubt. [Mehr erfahren](#)

Conditions d'utilisation

L'ETH Library est le fournisseur des revues numérisées. Elle ne détient aucun droit d'auteur sur les revues et n'est pas responsable de leur contenu. En règle générale, les droits sont détenus par les éditeurs ou les détenteurs de droits externes. La reproduction d'images dans des publications imprimées ou en ligne ainsi que sur des canaux de médias sociaux ou des sites web n'est autorisée qu'avec l'accord préalable des détenteurs des droits. [En savoir plus](#)

Terms of use

The ETH Library is the provider of the digitised journals. It does not own any copyrights to the journals and is not responsible for their content. The rights usually lie with the publishers or the external rights holders. Publishing images in print and online publications, as well as on social media channels or websites, is only permitted with the prior consent of the rights holders. [Find out more](#)

Download PDF: 16.01.2026

ETH-Bibliothek Zürich, E-Periodica, <https://www.e-periodica.ch>

Yamanashi Kommunikationszentrum 1964 – 66

Yamanashi Press and Broadcasting Centre,
Kofu, Yamanashi

Kenzo Tange + URTEC, Tokyo

Drei Betriebe, eine Sendegesellschaft, eine Zeitung und eine Druckerei, mit zum Teil gemeinsamen Bedürfnissen (Energieversorgung, Information), aber verschiedenen Anforderungen in Bezug auf Variabilität und Flexibilität sind im gleichen Bau untergebracht. Cafeteria und Ausstellungsraum im Eingangsgeschoß.

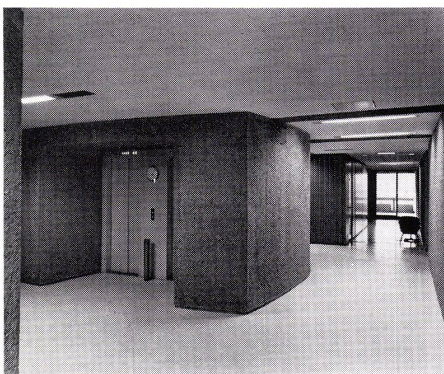
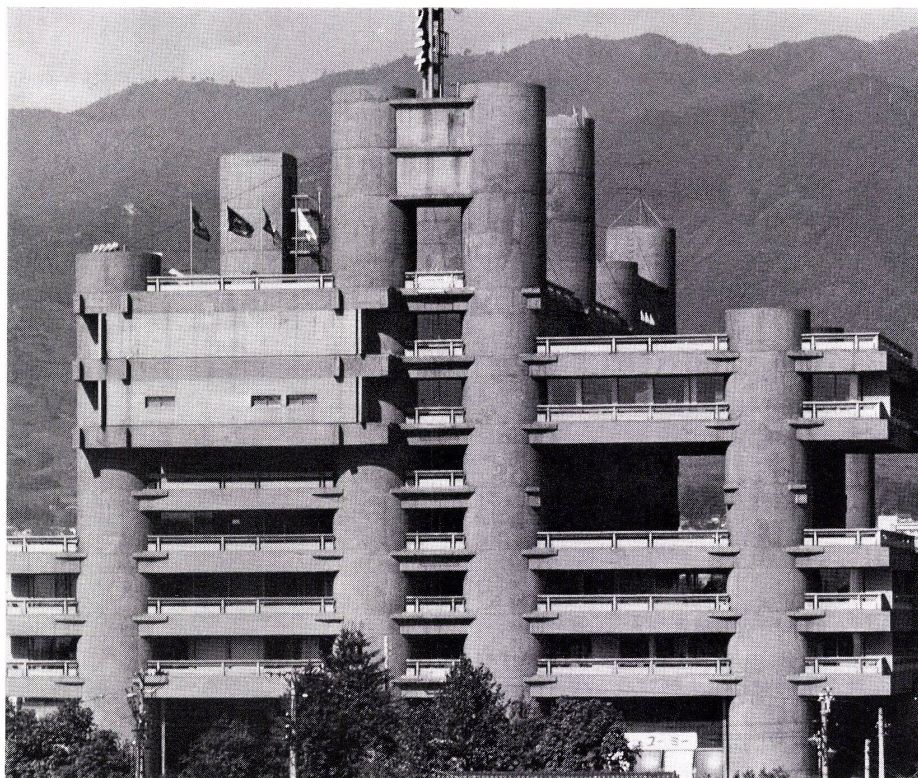
Das komplexe Programm gab Kenzo Tange die Möglichkeit, eine Struktur mit dreidimensionaler Flexibilität zu entwickeln, die er als Modell der städtebaulichen Idee bezeichnet, mit vertikalen Straßen ein flexibles Raumgitter zu umspannen.

Der Planungsrastrer ist ca. 15×17 m, und die 16 Türme mit den Vertikalverbindungen haben einen Durchmesser von 5 m.

In diesem Jahr plant ein Betrieb bereits eine Erweiterung. Die Türme können alle bis auf die gleiche Höhe verlängert werden.

Die Visualisierung der horizontalen und vertikalen Beziehungen ist nur von außen her gelungen. Im Gebäude-Innen ist die Orientierung schwierig.

H. U. M.



1
Ansicht aus Süden.
Vue du sud.
Elevation view from south.

2
Liftvorplatz und Korridor.
Dégagement des ascenseurs et couloir.
Lift area and corridor.

3
»Vertikale Straße«.
«Rue verticale».
"Vertical street".

4
Grundriß Eingangsgeschoß 1:1000.
Plan de l'étage d'entrée.
Plan of entrance floor.

5
Grundriß 3. Obergeschoß 1:1000.
Plan du 3ème étage.
Plan of 3rd floor.

6
Nord-Süd-Schnitt.
Coupe nord-sud.
North-south section.

7
Ost-West-Schnitt.
Coupe est-ouest.
East-west section.

