

Zeitschrift: Bauen + Wohnen = Construction + habitation = Building + home : internationale Zeitschrift

Herausgeber: Bauen + Wohnen

Band: 26 (1972)

Heft: 9: Wohnungsbau = Construction d'habitation = Dwelling construction

Werbung

Nutzungsbedingungen

Die ETH-Bibliothek ist die Anbieterin der digitalisierten Zeitschriften auf E-Periodica. Sie besitzt keine Urheberrechte an den Zeitschriften und ist nicht verantwortlich für deren Inhalte. Die Rechte liegen in der Regel bei den Herausgebern beziehungsweise den externen Rechteinhabern. Das Veröffentlichen von Bildern in Print- und Online-Publikationen sowie auf Social Media-Kanälen oder Webseiten ist nur mit vorheriger Genehmigung der Rechteinhaber erlaubt. [Mehr erfahren](#)

Conditions d'utilisation

L'ETH Library est le fournisseur des revues numérisées. Elle ne détient aucun droit d'auteur sur les revues et n'est pas responsable de leur contenu. En règle générale, les droits sont détenus par les éditeurs ou les détenteurs de droits externes. La reproduction d'images dans des publications imprimées ou en ligne ainsi que sur des canaux de médias sociaux ou des sites web n'est autorisée qu'avec l'accord préalable des détenteurs des droits. [En savoir plus](#)

Terms of use

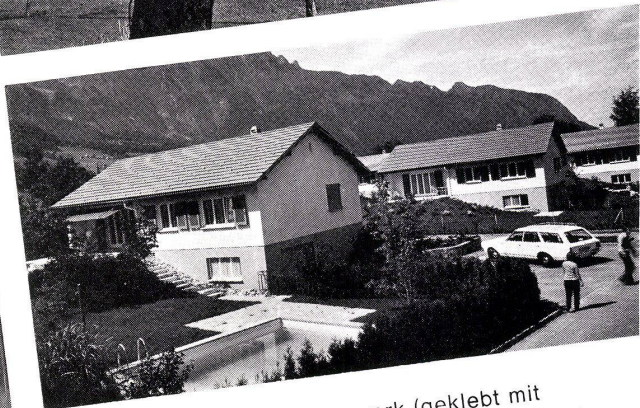
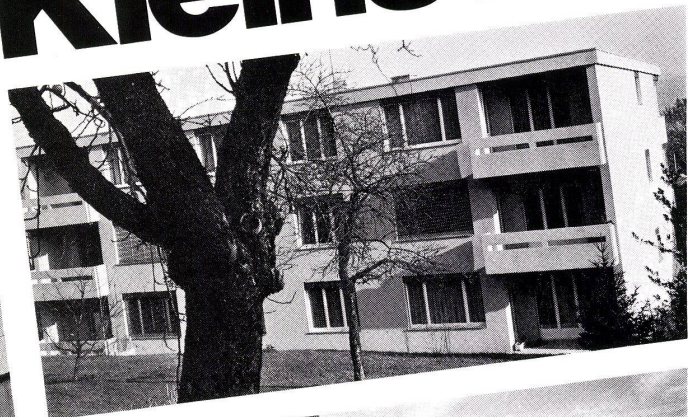
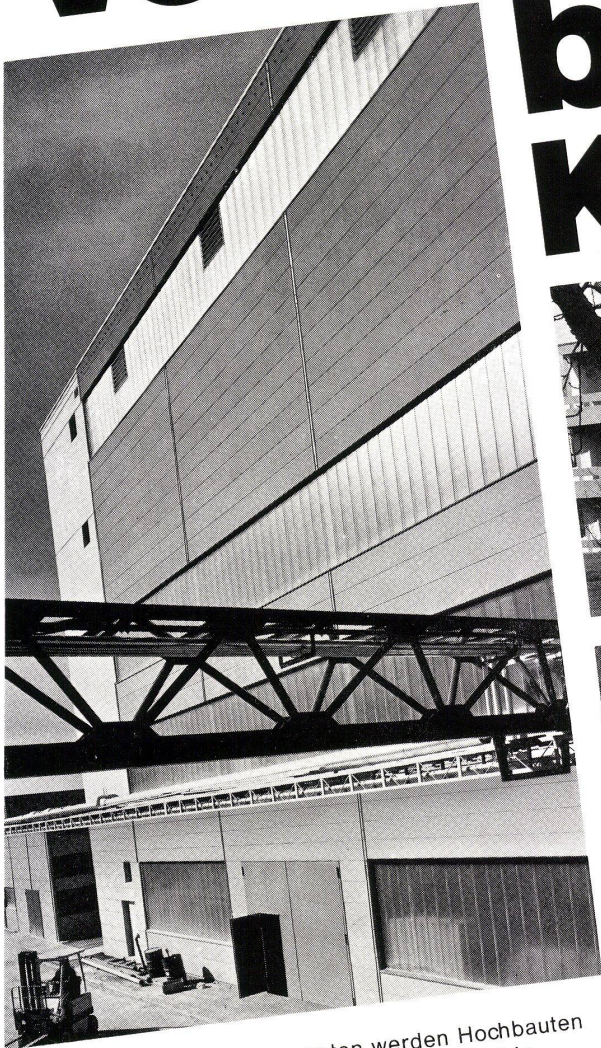
The ETH Library is the provider of the digitised journals. It does not own any copyrights to the journals and is not responsible for their content. The rights usually lie with the publishers or the external rights holders. Publishing images in print and online publications, as well as on social media channels or websites, is only permitted with the prior consent of the rights holders. [Find out more](#)

Download PDF: 08.03.2026

ETH-Bibliothek Zürich, E-Periodica, <https://www.e-periodica.ch>

Siporex

Vom Grössten bis zum Kleinsten



Mit Siporex-Bauelementen werden Hochbauten verschiedenster Art erstellt; vom Industrie-Grossbau bis zum Einfamilienhaus. Baufachmann und Bauherr schätzen die ausgezeichneten Eigenschaften dieses Baustoffes: Vorzügliche Wärmeisolation, geringes Gewicht, leichte Bearbeitbarkeit, hohe Volumen-, Frost- und Feuerbeständigkeit. Das Siporex-Programm umfasst Leichtbausteine

für die Erstellung von Mauerwerk (geklebt mit Lamit E 20) und Isolierplatten für die Isolation von Betonkonstruktionen (in Schalung verlegt). Armierte Wand-, Decken- und Dachplatten finden überall dort Verwendung, wo Grossbauten – in Montagebauweise – rasch und wirtschaftlich erstellt werden. Planen und bauen mit Siporex. Vom Grössten bis zum Kleinsten.

SIPOREX

Zürcher Ziegeleien, Zürich
Zürcher Ziegeleien
Verkaufsbüro Luzern
J. Schmidheiny & Co. AG, St. Gallen
Baustoffe AG Chur, Chur

corex Basel AG, Basel
Hard AG Volketswil, Volketswil
Briqueterie Renens SA, Crissier
Montagebau AG, Zürich
Montagebau SA, Lausanne
Stahlton-Prébeton AG, Bern
Stahlton-Prébeton SA, Lausanne
Werk in Estavayer-le-Lac

Bausteine perfekter Heizungen



Name ist Schall und Rauch! «Quiet May»

Natürlich stammt dieser Ausspruch nicht von QUIET MAY, aber im Zusammenhang mit Ölbrennern von Schall und Rauch zu sprechen, kann sich jeder QUIET MAY-Ölbrenner leisten. Gerade weil für QUIET MAY diese beiden Worte belanglos sind, denn erstens ist dieser Ölbrenner ein ausgesprochener Leisetreter und zweitens ist er, wenn es an der Einregulierung nicht mangelt, sehr «Umwelt-

schutz»-bewusst (schön, nicht wahr!). Wenn Sie zuerst nach dem Service und nachher nach dem Preis fragen sollten, dann haben Sie bestimmt schlechte Erfahrungen gemacht, aber seien Sie getrost, beim QUIET-MAY-Ölbrenner stimmt beides.

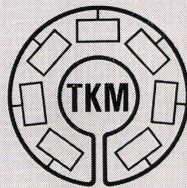
Und noch einiges mehr, so z.B. die Kompaktbauweise, die Betriebssicherheit und die schöne, zweckmässige Form.

QUIET MAY gibt es übrigens in 2 verschiedenen Typenreihen mit Leistungen von 16 000–925 000 kcal/h, als ein- oder zweistufige Hochdruckzerstäuber.

P. S. Es würde uns freuen, wenn Sie uns in ein paar Jahren die Service-Freundlichkeit der QUIET-MAY-Ölbrenner bestätigen würden.

Bausteine perfekter Heizungen sind unser «Hobby». Wir haben für Sie insgesamt 2500 Bausteine aus den Sparten Ölfeuerung, Heizung und Sanitär bereit, damit jede Anlage jederzeit ihren Zweck erfüllt.

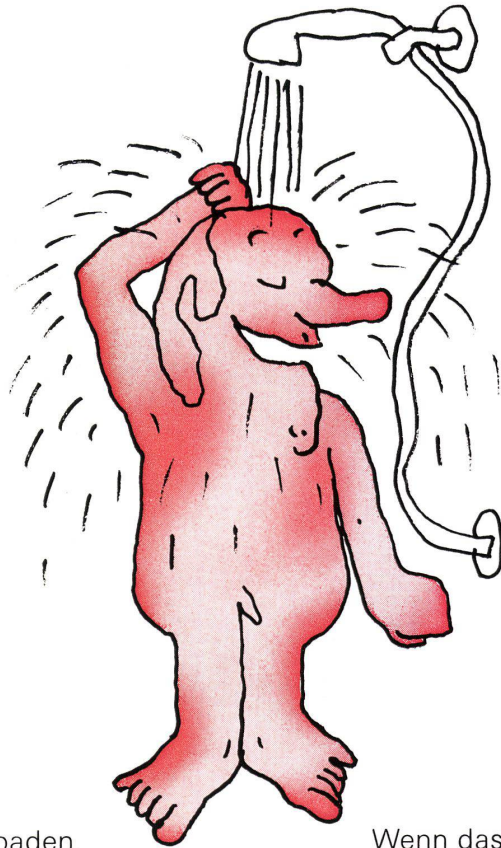
Filialen in Lausanne, Genf
Zentrallager in Boswil



protherm AG
SA

Protherm AG
Butzenstrasse 39, 8038 Zürich
Tel. 01 45 80 30

Wie gut ist baden?



In einer Wanne baden.
Gut.
In einer grossen Wanne baden.
Besser.
In einer grossen Wanne nicht nur baden.
Noch besser.
Also:
Zum Beispiel lesen.
Oder Musik hören.
Oder ein Steak essen.
Oder Tee trinken.
Ja, noch besser.
Und dann vielleicht duschen.
Sehr gut.
Und dann sich einfach wohl fühlen.

Wenn das Bad also warm ist.
Und praktisch eingerichtet ist.
Und schön ist.
Und freundlich ist.
Und gemütlich ist.
Also wohnlich ist.
Dann ist Baden sehr gut.

Dann fühlt man sich wohl.
Und wer sich wohl fühlt,
ist gesund.
Und wer gesund ist,
lebt länger.

Ein gutes Bad ist gut,
um länger zu leben.

Aktion gegen langweilige Badezimmer.

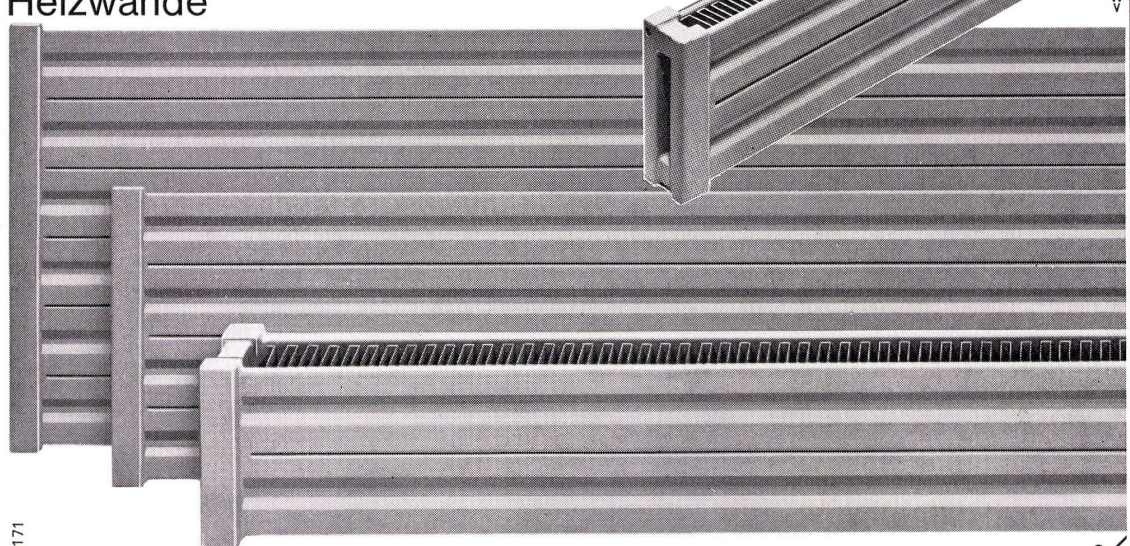
Informationsstelle der sanitären Branche, Sihlstrasse 55, 8001 Zürich, Tel. 01/25 68 22



Konvektoren



Heizwände



171

Sarina Heizwände und Konvektoren werden im Sarina-Werk in Moncor/Freiburg nach den neuesten Erkenntnissen mit modernsten Maschinen fabriziert. Die Produktionsmöglichkeiten in einer Vielzahl von Modellen jeglicher Grösse sind praktisch unbegrenzt. Sarina Heizwände und Konvektoren sind formschön und wirtschaftlich; sie sind druckbeständig auch für Hochhäuser und werden - ohne Preiszuschlag - allen zweckgebundenen Erfordernissen und innenarchitektonischen Wünschen gerecht. Sarina bleibt ihrem Prinzip treu, der Qualität stets den Vorrang zu geben. Wählen Sie richtig, wählen Sie Sarina-Heizwände und Konvektoren, und Sie wählen gut!

Sarina

Sarina-Werke AG
Fabrik für Heizwände, Konvektoren und Radiatoren
1701 Freiburg Telefon 037 22 24 91

BON Einsenden an Sarina-Werke AG, 1701 Freiburg
Bitte um Zustellung des neuen Prospekts
«Heizwände und Konvektoren».
Firma und Postleitzahl/Ort

BW

Schindler

**immer mehr
Schindler-
Aufzüge,
Fahrtreppen
und Rollsteige**

Schindler



**Aufzüge- und
Elektromotoren-
fabrik
Schindler & Cie. AG
Ebikon/Luzern**

Wohnlichkeit im Badezimmer?

Ihr Badezimmer ist der Raum, den Sie morgens als ersten und abends als letzten betreten. Zudem benützen Sie Ihr Badezimmer auch tagsüber unzählige Male.

Ein Raum, in dem Sie sich so oft aufhalten, sollte aber nicht nur zweckdienlich eingerichtet sein. Er darf sicher auch eine gewisse wohnliche, luxuriöse Atmosphäre haben.

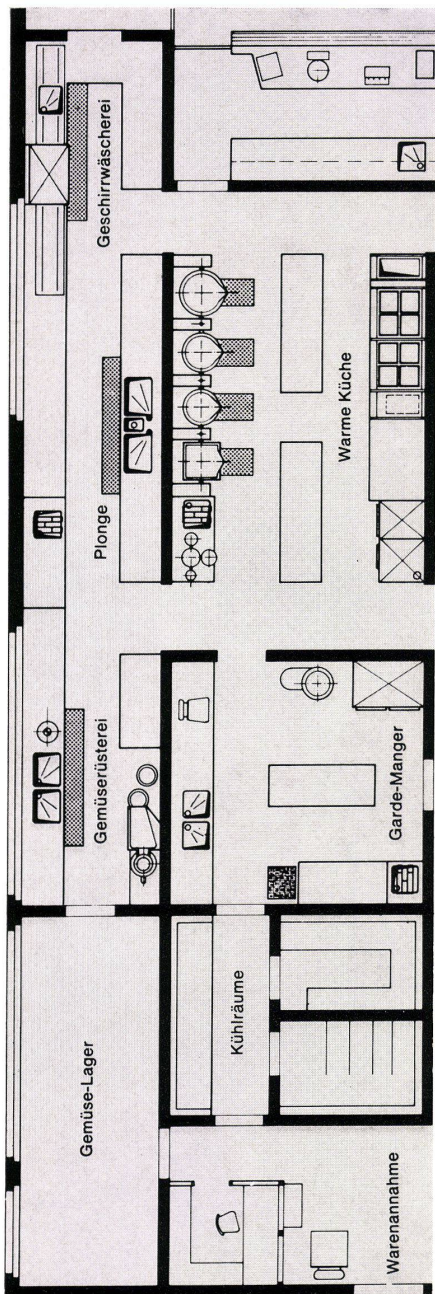
Die neuen Sabez «form 2000» Kristallspiegelschränke sind dank ihres anspruchsvollen Ausbaus und der grosszügigen äusseren Gestaltung in idealer Weise geeignet, Ihrem Badezimmer mehr Luxus – und eben «Atmosphäre» – zu geben.



5 verschiedene Grössen und einfachste Befestigungsart ermöglichen auch eine nachträgliche Montage ohne Schwierigkeiten.

Verkauf durch Ihren Sanitär-Installateur, Ihren Sanitär-Grossisten, oder
Sabez Sanitär-Bedarf AG 8008 Zürich, Büro und
Ausstellung Kreuzstrasse 54 Tel. 051-47 35 10

Sabez «form 2000» bringt Atmosphäre



FRANKE

Grossküchen entstehen im Teamwork.

Coupon Walter Franke AG
 4663 Aarburg
 Einsenden an: Telefon 062 41 21 21

Bitte informieren Sie uns über

Grossküchen

Name _____

Adresse _____

PLZ/Ort _____

Damit in Grossküchen rationell und einwandfrei gearbeitet werden kann, muss die Küche von Anfang an richtig geplant und organisiert sein. Franke löst dieses Problem im Teamwork, denn nur in engster Zusammenarbeit mit dem Bauherrn, dem Architekten und dem Küchenchef kann die optimale Lösung gefunden werden.

Gewünschte Leistung der Küche, Raumordnung, Organisation und Bestückung der Küche müssen genau aufeinander abgestimmt sein.

Franke-Grossküchen für Hotels, Restaurants, Kantinen, Krankenhäuser und Heime entstehen im Teamwork und haben sich seit Jahrzehnten in der Praxis bewährt. Auch Ihnen bietet Franke fachmännische Beratung und Planung, ein umfangreiches Verkaufsprogramm an Grossküchen-Einrichtungen aus Chromnickelstahl 18/8, sorgfältige und solide Ausführung und einwandfreie Montage.

Gerne besprechen wir Ihre Probleme – im Teamwork.

Franke – damit hohe Ansprüche befriedigt sind.

Die Baubranche ist um eine gute Idee reicher geworden.

(Holorib DLW Warmdachelemente)

Holorib DLW Dachelemente

sind einschalige Warmdachelemente, deren Oberseite mit einem Polystyrol-Hartschaum aufgeschäumt ist. Diese Fertig-Dachelemente können bei jeder Witterung verlegt werden und bieten sofort eine wertvolle Abdichtung. Holorib DLW Dachelemente werden auf die Konstruktion gelegt und sind freitragend. Geringe Konstruktionsgewichte und hohe Belastbarkeit kennzeichnen die Holorib-Dachelemente.

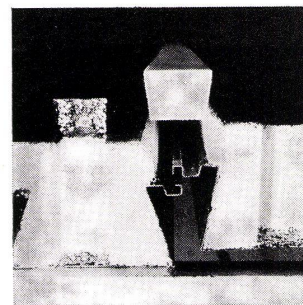
Ein weiterer Vorteil: Die hohe Isolationsfähigkeit ($k = 0,36$ bis $0,41$) wirkt sich optimal auf die Anlage- und Betriebskosten von Heizungs- und Klimaanlage aus.



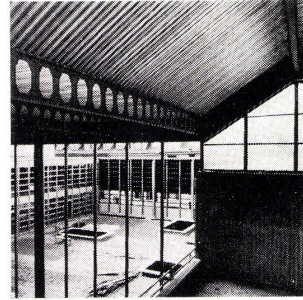
★ Fixlängen bis zu 8 m
– franko Baustelle



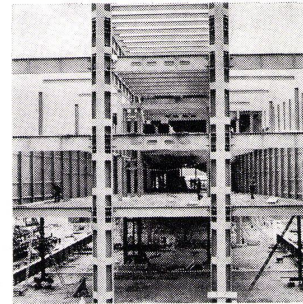
★ Einfache Montage =
Wirtschaftlichkeit



★ Polystyrol-Hartschaum
= hohe Isolationsfähigkeit

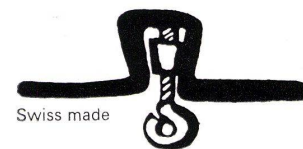


★ Gymnasium Neufeld,
Bern



★ Autobahnrestaurant,
Würenlos

Unter anderem kann Ihnen diese Rippe einen Eisenbetonzeichner ersparen.



Holodeck

Holodeck sind beidseitig sendzimirverzinzte Wand- und Dachverkleidungselemente. Holodeck-Bedauchungsbleche erlauben einen normalen Aufbau mit Tragblech, Isolation und Dachhaut. Die einfache und rationelle Montage der Holodeck-Bleche ist nur einer der Vorteile dieser Wand- und Dachverkleidungselemente. Verlangen Sie die Unterlagen über Holodeck 500 und Holodeck 1000.

Holorib

Holorib ersetzt Schalung, Armierung, Brandschutz und Aufhängeschienen. Holorib ist das einzige Verbunddeckensystem.

Information

Die technischen Angaben geben Ihnen Auskunft über alle Eigenschaften von Holorib DLW Dachelementen, von Holodeck und Holorib.

Holorib SA
2, rue Vallin
1201 Genève
Telefon
022/31 81 60

**Die Elastizität
und die bewährten
des Bitumens
in einer
gänzlich
neuen
Dachbahn
verschmol-
zen.**



des Kunststoffes Eigenschaften

Mit BIKUTOP, der neuartigen, zum Patent angemeldeten Dachbahn aus Kunststoff und Bitumen beginnt eine neue Aera im Flachdachbau. – Eine Aera neuer Masstäbe und höherer Ansprüche.

Denn vom Kunststoff übernimmt BIKUTOP die vorzügliche Elastizität und vom Bitumen das bewährte Abdichtungsverhalten über Jahrzehnte, den mässigen Preis und das einfache Verlegen. Alle diese Eigenschaften machen das BIKUTOP Bitumen-Kunststoffdach zu einem begehrten neuen System von höchster Sicherheit.

BIKUTOP, nach gründlicher Entwicklung einsatzreif.

Vor zehn Jahren begannen die ersten Versuche, Bitumen durch die Zugabe von Kunststoffen zu vergüten. Acht Jahre später war die erste Dachbahn fertig. Seither wurde sie unablässigen Tests unterzogen. In Materialprüfungsanstalten, in Laboratorien, auf Dächern und sogar durch Vergraben in aggressiver Erde. Es bedurfte eines Fabrikanten mit 50 Jahren Erfahrung in der Herstellung von Dachpappe, um die Erprobung seines neuen Produkts so gründlich durchzuführen.

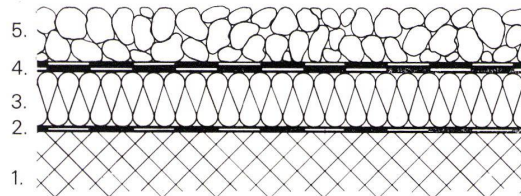
BIKUTOP, die Dachbahn mit überzeugenden Eigenschaften.

Der hohe Anteil an Kunststoffen verbessert die Gebrauchseigenschaften des Bitumens radikal. So werden eine Kältebiegsamkeit der BIKUTOP-Bahn bis -40°C ohne Rissbildung und eine Wärmefestigkeit von 130°C (kurzfristige Beanspruchung sogar bis 250°C) erreicht.

Die BIKUTOP-Dichtungsmasse ist 100mal elastischer und dehnbarer als Dachpappe. Ihre Alterungsbeständigkeit und Wasserdampfdurchlässigkeit sind denjenigen der Dachpappe hoch überlegen. Es versteht sich, dass BIKUTOP wurzelfest ist.

BIKUTOP, die sichere Dachhaut aus zwei Lagen.

Dank vorzüglicher Elastizität, geringer Verletzbarkeit und absoluter Wasserdichtigkeit ist BIKUTOP – zusammen mit der dazugehörigen Unterlage BIKUPLAN – als Dachhaut widerstandsfähiger und dauerhafter als drei Lagen Dachpappe. Einlagigen Kunststoffdächern gegenüber aber bietet das BIKUTOP-Dach den beruhigenden Vorteil doppelter Sicherheit.



1. Tragkonstruktion (Beton, Stahlblech, Holz usw.)
2. Dampfsperre
3. Wärmedämm-Material
4. Dachhaut (lose verlegt) zweilagig für hohe Beanspruchung
a) BIKUPLAN
b) BIKUTOP
5. Kiesbett

BIKUTOP ist einfach und zu jeder Jahreszeit verlegbar.

Die Forderung nach rationellerer Verlegung war bei der Entwicklung von BIKUTOP wegleitend. Vorhandene Arbeitskräfte sollten nach geläufigen Methoden verlegen können. So ist es auch, lässt sich doch die BIKUTOP-Bahn mittels Gasbrenner einfach verschweissen. Sie kann aber ebensogut mit Heissbitumen verklebt werden. Auf Dachpappe, Holz, Blech oder Beton. Ihrer hohen Flexibilität zufolge ist das Verlegen selbst bei allergrösster Kälte möglich.

BIKUTOP ist preislich vorteilhaft.

Schön und gut, werden Sie sagen, was aber kostet ein solches Dach? Die überzeugenden Vorteile des BIKUTOP-Daches müssen nicht mit einem hohen Preis erkaufte werden. Die Einsparung von vier Arbeitsgängen (Klebeanstrich, Dachbahn, Klebmasse-Heissüberstrich und Sandbett) halten die Gestehungskosten eher unter denjenigen eines bituminösen Pappe-Daches.

Wenn Sie die Vorteile des BIKUTOP-Daches abwägen, dann kommen auch Sie zum Schluss, dass ein so ausgereiftes System die noch vorhandenen Probleme des Flachdaches weitgehend ausschaltet. Und das wird Sie bewegen aus Ihrem nächsten Dach ein BIKUTOP-Dach zu machen.

BIKUTOP-Dach

Mehr Sicherheit fürs Geld

VERBIA

Verkaufsaktiengesellschaft für plastische Bedachungs- und Abdichtungsmaterialien, 4600 Olten, Tel. 062/210641





erosuisse Stahlrohrmöbel
Generalvertretung des
Bofinger-Stuhles

HELFENSTEIN + BUCHER LUZERN Hirschengraben 43, Tel. 041 - 23 33 66

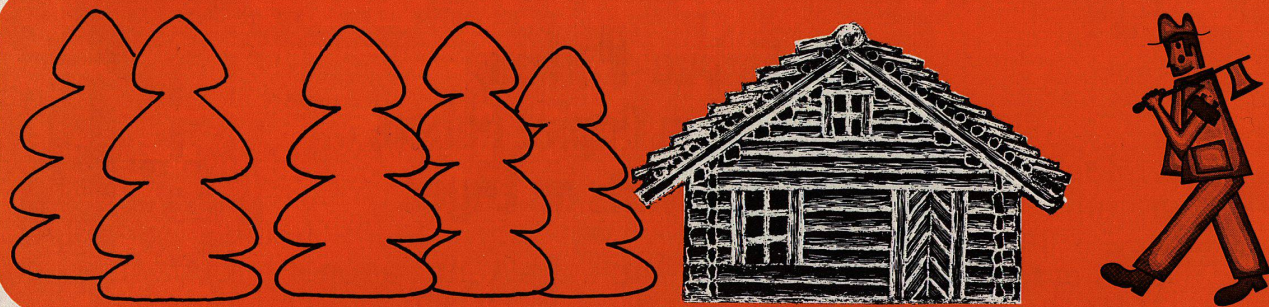
Wir präsentieren Ihnen heute einen neuen Kunststoff-Stuhl: den Bofinger-Stuhl. Er wird aus glasfaserverstärktem Polyesterharz in einem Arbeitsgang gepresst. Das Material bestimmt seinen Charakter. Der Stuhl ist robust – Sonnenstrahlen, Hitze und Glut lassen ihn kalt. Regen, Schnee und Kälte können ihm nichts anhaben. Er ist der ideale Kunststoff-Stuhl für Massenbestuhlungen, Cafés, Restaurants, öffentliche Plätze und eigenwillige Leute. Er ist stapelbar, in mehreren Farben erhältlich und mit dazu passenden Kunststoff-Tischen lieferbar.

bitte ausschneiden!

Ihr Stuhl interessiert mich! Bitte senden Sie mir nähere Unterlagen.
Name und genaue Adresse:

B+W

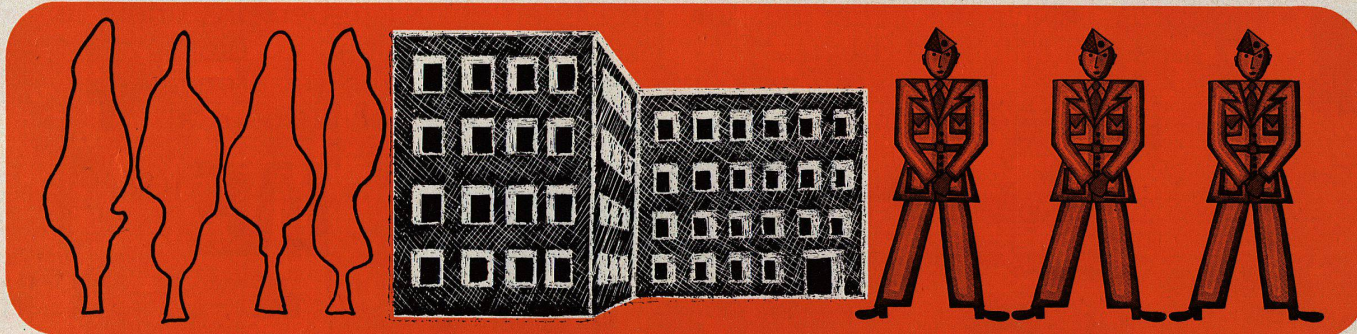
Dieses Haus ist aus Holz



Dieses Haus ist aus Backstein



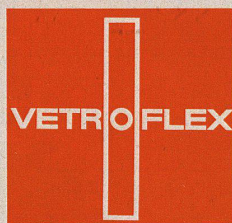
Dieses Haus ist aus Beton



Dieses Haus ist aus Metall



Eines haben sie gemeinsam;
alle bieten den gleichen Komfort dank der
VETROFLEX-Isolierung
VETROFLEX ist die moderne Bauten-Isolierung.

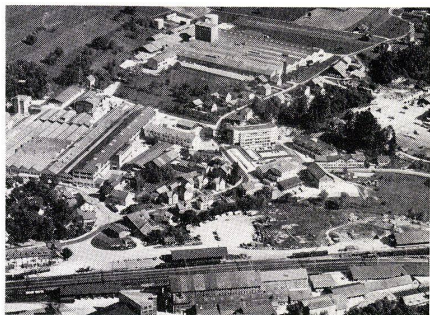


GLASFASERN AG Verkaufsbüro Zürich, 8155 Niederhasli, Tel. 01 - 94 64 44

Auf Wunsch schicken wir Ihnen ausführliche Dokumentation über unsere Produkte und beraten Sie kostenlos.

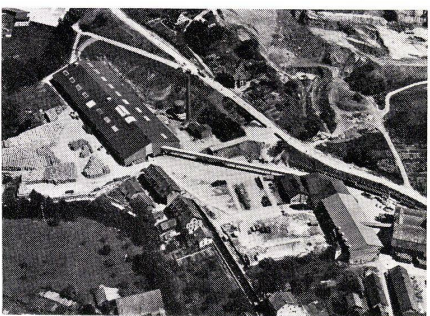
Laufen

Ist es Zufall, daß ein industrielles Unternehmen, das moderne keramische Erzeugnisse schafft, auch nach neuzeitlichen ökonomischen Prinzipien organisiert ist?

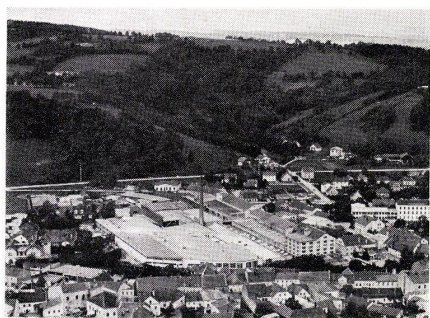


Schweiz/Laufen

In Laufen hat die Zukunft nicht nur bei der Technik der Verarbeitung gebrannter Erde, sondern auch bei der Konzeption des Betriebes in bezug auf seine Produktions- und Absatzwege bereits vor Jahren begonnen.



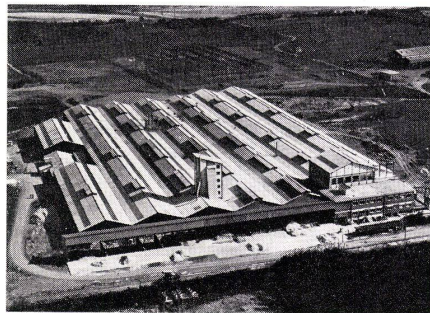
Deutschland/Kandern



Österreich/Wilhelmsburg

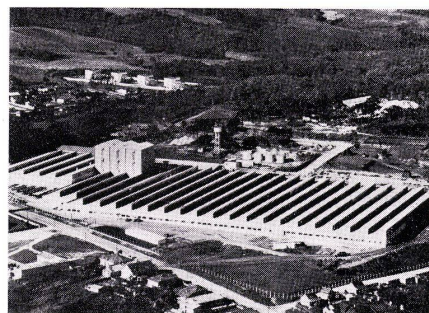
Die Laufener Firmengruppe verteilt sich über zwei Kontinente. In der Schweiz, in Deutschland, in Österreich, in Spanien und Brasilien entstehen täglich qualitativ hochstehende keramische Produkte, die sich auf den internationalen Märkten durchsetzen.

Wer sich bei der Wahl keramischer



Spanien/Barcelona

Erzeugnisse vom Laufener Flammenzeichen leiten läßt weiß, daß unter diesem Signet Erzeugnisse geschaffen werden, die ein Qualitätsniveau erreichen, das sich mit den besten keramischen Produkten messen darf, die auf dem Weltmarkt geboten werden.



Brasilien/Curitiba

Der Firmengruppe Laufen gehören an seit:

1892	Tonwarenfabrik Laufen AG	Ziegeleiprodukte Steinzeug-Bodenplatten (1938) Steinzeug-Mosaik
1918	Aktien-Ziegelei Allschwil	Ziegeleiprodukte
1919	Kaminwerk Allschwil	vorfabrizierte Kamine
1925	AG für Keramische Industrie Laufen	Sanitärkeramik (1925) Wandplatten (1934) Elektroporzellan (1949)
1952	INCEPA, Industria Ceramica Parana S.A. Curitiba, Brasilien	Wandplatten
1959	Tonwerke Kandern GmbH	Ziegeleiprodukte
1963	Sangra S.A. Barcelona	Sanitärkeramik
1967	OESPAG, Österreichische Sanitär-Keramik- und Porzellan-Industrie AG, Wien Werke in: Gmunden Wilhelmsburg	Sanitärkeramik Porzellangeschirr
1971	Kera-Werke AG Laufenburg	Sanitärkeramik Porzellangeschirr

Die Gruppe beschäftigt gegen 4000 Personen.

Seit Herbst 1970 sind die Produktionsgesellschaften in der Schweiz, in Deutschland, Österreich, Spanien und Brasilien in der

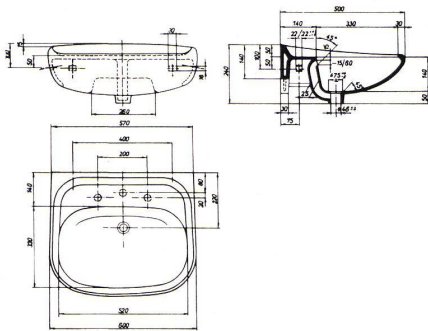
Keramik-Holding AG Laufen zusammengefasst.

Rapport

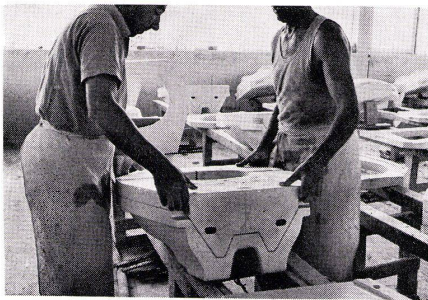
Wie ein Waschtisch entsteht

Eine der wichtigsten Voraussetzungen für die Herstellung sanitärer Apparate, die nicht nur in funktions-technischer, sondern auch in formaler Hinsicht den Anforderungen eines anspruchsvollen Marktes entsprechen, ist das Fingerspitzengefühl für stilistische Strömungen von morgen. Es bedingt ein sich in Freiheit am besten entfaltendes Entwurfertalent.

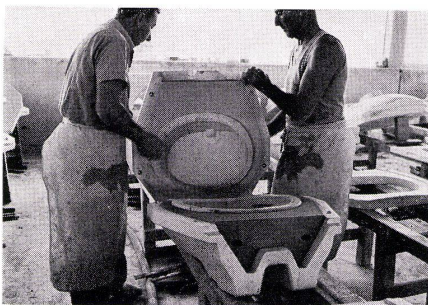
Laufen pflegt darum den Kontakt zu internationalen Designern und beauftragt sie, neue Formen zu entwickeln.



Um die serienmäßige Realisierung eines neuen Waschtisches zu gewährleisten, werden die extern geschaffenen Pläne in der Modell-Stube von Laufen



Mit einer Gipsform...



lassen sich etwa 120 Apparate gießen.



Die Gießmasse (Schlicker) wird via Pipeline in die Gipsform gepumpt.

subtil überarbeitet. Hier entsteht das erste Modell in Gips sowie dessen raffinierte Negativ-Form, die Über- oder Untergriffe gießtechnisch möglich macht.

Wenn es auf dem Sektor des Sanitärporzellans kaum Formen gibt, die Laufen nicht herzustellen in der Lage wäre, so darum, weil hier Generationen von Spezialisten für eine solide Modellbau-Tradition gesorgt haben.

Der Herstellungsvorgang sanitärkeramischer Apparate, von der Aufbereitung der Gießmasse (Schlicker) bis zum Gießen, Glasieren und Brennen, ist klassisch und zeichnet sich weniger durch Originalität als durch Kontinuität aus.

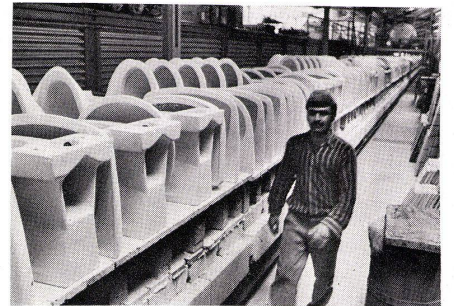


...die im Tunnelofen gebrannt werden.

Die Qualität der Keramik hängt ab von der ständig gleichbleibenden Kon-

sistenz des Schlickers. Geringfügige Schwankungen, die bei dem direkt aus der Natur übernommenen Material unvermeidlich sind, werden mit Hilfe moderner technischer Hilfsmittel auf ein Minimum reduziert.

Ganz zum Verschwinden zu bringen sind die Unregelmäßigkeiten der Natur zum Glück nicht. Darum bleibt jeder Guß ein kleines Abenteuer, das nur mit Laboruntersuchungen unter Kontrolle gehalten werden kann.

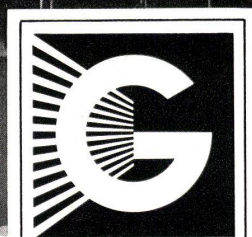
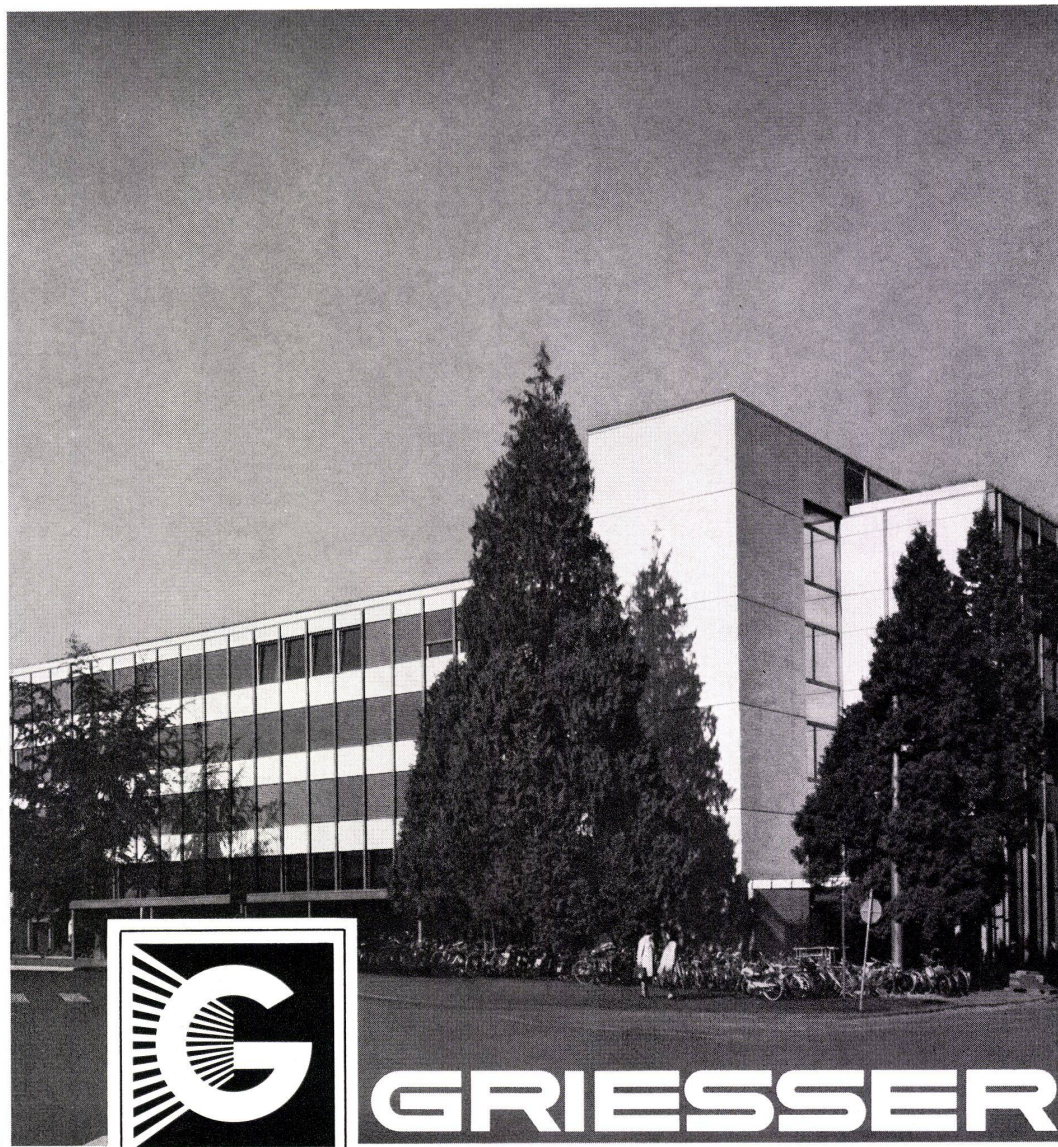


Die endlose Kette von sanitären Apparaten

So entstehen in Laufen täglich Hunderte von Sanitär-Apparaten im Rahmen einer Industrie, die sich aus dem klassischen Töpferhandwerk entwickelt hat und aus dem ältesten Rohmaterial der Welt modernste Bausteine komfortablen Wohnens schafft.

Metalunic®

Ganzmetall-Mehrzweckstoren seit 1969



GRIESSER AG,
8355 AADORF

BASEL, BERN, CHUR,
GENÈVE, HERISAU,
KREUZLINGEN,
LA CHAUX-DE-FONDS,
LAUSANNE, LUGANO,
LUZERN, OBERWIL/BL,
ST. GALLEN, THUN,
VENTHONNE/VS,
WINTERTHUR,
WOHLEN/AG, ZÜRICH.

Schon im Jahre 1969 wurde die Ganzmetall-, Sonnen-, Wetter- und Verdunkelungsstore Metalunic® im Windkanal des Eidg. Flugzeugwerkes Emmen getestet. Bis zu einer Windstärke von 200 km/h lässt sich

die Store mühelos bedienen, und bei normaler Anordnung halten die Lamellen dem enormen Winddruck stand. Bereits sind zahlreiche repräsentative Bauten mit Metalunic® ausgerüstet. Griesser geht mit der Zeit.

Werksschule Sulzer, Winterthur, mit Ganzmetall-Mehrzweckstoren Metalunic®.

„Das Bessere ist der Feind des Guten“



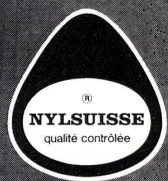
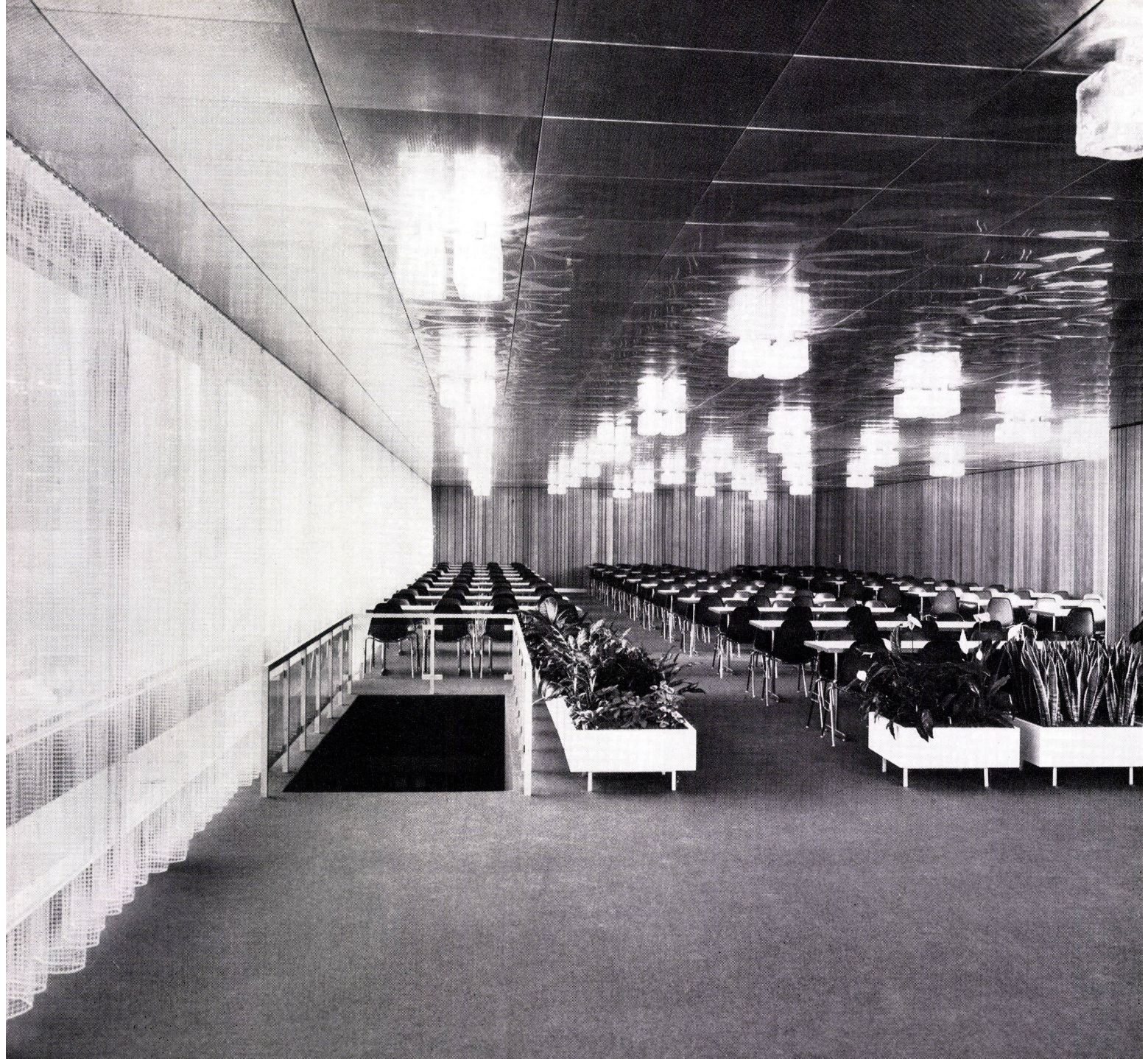
Das Bessere

Kunststoffputz Fixit von Haniel.
In vielen Strukturen zur maschinellen Verarbeitung
oder zum Verarbeiten von Hand.
Fixit, das System, das keine Fragen offenlässt.

Informieren Sie uns über die Fixit-Kunststoffputze.

Einsenden an Franz Haniel AG
St. Albananlage 46, 4002 Basel

FIX
F



Bürgerspital, Solothurn
GIUBI-FELT SUPER VS 8041

In diesem Personalrestaurant
liegt ein
NYLSUISSE-Nadelfilz

...ein GIUBI-FELT SUPER VS

**Giubiasco bringt für jeden Zweck und jeden Objektbereich
den geeigneten textilen Bodenbelag. Meyer-Müller liefert
Ihnen das gesamte Sortiment ab Lager:**

GIUBI-FELT STANDARD
GIUBI-FELT CONFORT
GIUBI-FELT SUPER VS
GIUBI-FELT RUSTICA

GIUBI-FLOR BARNYL S
GIUBI-FLOR BARNYL V
GIUBI-FLOR ARENA
GIUBI-FLOR POLARIS

GIUBI-TUFT OPERA
GIUBI-TUFT LUXORA
GIUBI-TUFT JASMIN
GIUBI-TUFT CHANSON



Giubiasco Industrie AG
Überlegen in Bodenbelägen



Stampfenbachstr. 6, 8001 Zürich, Tel. 01 34 90 80
Bubenbergrplatz 10, 3000 Bern, Tel. 031 22 33 11
Hauptgasse 35, 4500 Solothurn, Tel. 065 2 85 15



Ein Haus soll atmen können.



Wie die Menschen, die darin wohnen. Darum braucht die „Haut“ des Hauses einen Anstrich, der atmet: Kieselit!

Kieselit ist eine streichfertige Fassadenfarbe auf Silikat-Basis mit licht- und zementechten Pigmenten. Kieselit ergibt wetterfeste, atmungsfähige Außenanstriche mit hoher Wasserdampfdurchlässigkeit (bis 90 %). Kieselit verbindet sich fest mit dem Untergrund. Kieselit-Fassadenfarbe für alle ungestrichenen, lufttrockenen Putzarten, wie Kalkputz, Zement- und verlängerte Zementputze, für Beton, Asbestzement und ähnliche mineralische Untergründe, sowie für die Renovierung alter Silikat- und anderer Mineralfarben-Anstriche.

Kieselit – mit den hervorragenden Verarbeitungsvorteilen

**Streichfertige
Fassadenfarbe
Silikat-Basis**



**Gutschein für
Spezial-
Dokumentation:**

Tobler+Co. AG
Industriestrasse 2
9450 Altstätten

Adresse:

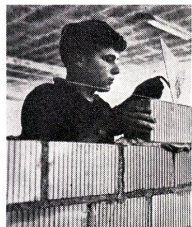
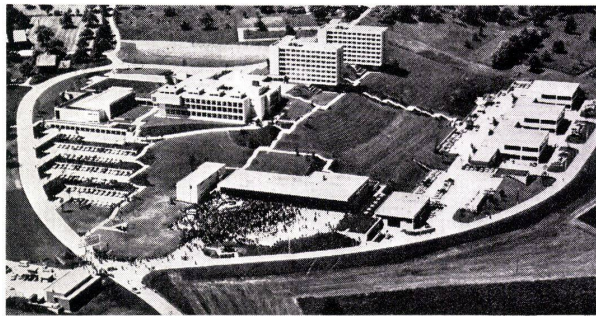
tobler+co. ag

Chemische Fabrik,
9450 Altstätten, Tel. 071 / 75 22 52

Erfahrung, Know-How
und geistige Beweglichkeit
bilden das unbezahlbare
Kapital der Unternehmen.

die sich mit vollem
Einsatz an die Lösung
von seltenen
Problemen heranmachen.

Das seltene Problem:



Wenn Baumeister bauen,
dann wissen sie wie.
Wir gratulieren dem
Schweizerischen
Baumeisterverband
zu seinem eigenen
Neubau, dem gross-
artigen Ausbildungs-
zentrum bei Sursee.
Die «Bau-Uni» (respektvoller

Volksmund) ist eine stolze Leistung in eigener
Sache. Da wird nun gelernt, gebüffelt, der Kopf
zerbrochen.

In Schulräumen, in der Bibliothek, in der
Aula, in den Übungs- und Werkhallen.

Da wird
gewohnt.

In 100
Vierer-,
in 40 Doppel-,
in 32 Einer-



zimmern und im Personalhaus. Da wird gegessen,
getrunken, gespielt.

Kurz, da wird auch gelebt.

Im Speisesaal, in der Turnhalle
oder Kegelbahn
und last but not least im
Hallenschwimmbad.

Und alles ist so, wie es sein muss, denn Bauherr und Erbauer

ist in diesem Fall
ja derselbe.

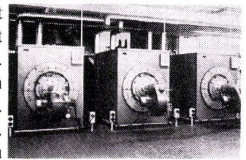
(Welchen Käse isst
der Käser?)

Zum Lernen,
Wohnen und Leben
braucht es ein

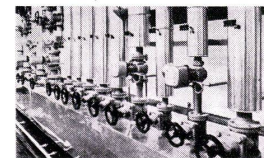


Heizung in der «Bau-Uni» bei Sursee

gutes Klima. Nicht
zu warm, nicht zu kalt
und nicht zu teuer.
Das ist ein Problem
unter vielen.
Aber ein wichtiges.
Um dies' zu

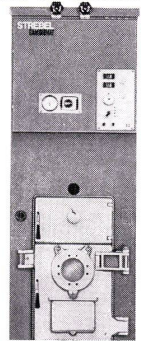


lösen, braucht es ein Unternehmen, von dem
der Bauherr
wusste, dass es sich
mit vollem
Einsatz an die
Lösung von
seltenen und an-
spruchsvollen
Problemen macht. So entstand der Kontakt



Sursee-Rothrist. Unser
Bau-Uni-Problem: «Wie
können so verschiedene
Ansprüche an die zentrale
Heizung auf wirt-
schaftliche, leicht bedienbare
und funktionssichere Weise befriedigt
werden?» Unsere Lösung: Drei STREBEL-
DG2-Dreizug-Guss-Hochleistungskessel
mit einer Heizleistung von zusammen 3,55
Millionen kcal/h. Und STREBEL-
Heizwände «Die gute Form».

Gerne informieren wir Sie ausführlicher
über die Heizung im Baumeister-Bau.



Coupon.

Wenn schon der Schweizerische Baumeisterverband seine
Heizprobleme mit STREBEL löst, so können Sie auch mir Ihre
Dokumentation zustellen.

BW

Adresse: _____

Bitte senden an: STREBELWERK AG, Dokumentation, 4852 Rothrist

Wer für solche Projekte das
Vertrauen verdient, geht auch
für Sie durchs Feuer.
Deshalb — und in jedem Fall —

STREBEL

STREBELWERK AG Rothrist, Tel. 062/41 24 71/41 38 21

Werke 1 und 2 in Nebikon

Die ersten Fachleute — die Baumeister —
wählten uns. Darauf sind wir stolz. Wenn es ums Heizen
geht, können auch Sie auf uns zählen.
Ob Einfamilienhaus oder «Bau-Uni».

Argolite

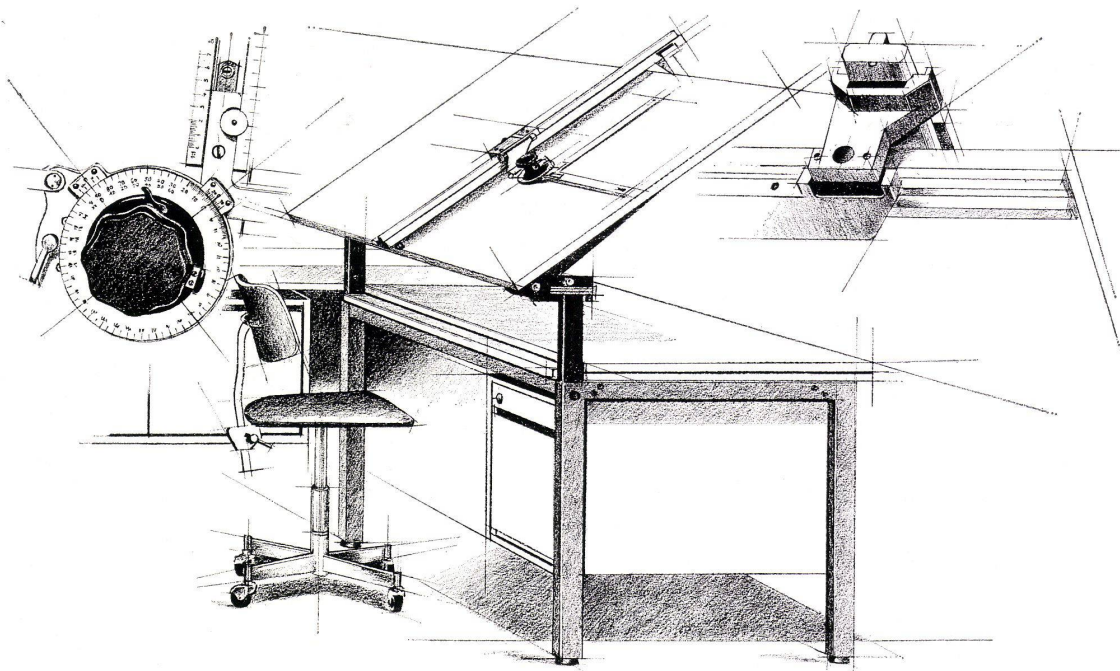
Kunststoffplattenwerk
6130 Willisau
Tel. 045 6 19 12

*In einer ARGOLITE-Küche
können Sie verarbeiten
was Sie wollen.*

*Gerüche werden von diesen Kunststoffplatten
glattweg ignoriert.*



Was verdient ein Zeichner?



Denz-Dynamik.

Denn mit dem Lohn allein ist es nicht getan. Für gute Arbeit braucht es Freude am Zeichnen. Und die kommt mit dem richtigen Arbeitsgerät. Mit Denz-Dynamik. Funktionell, mit gutem Design. Ein Zeichentisch zum Beispiel, der zum Zeichner passt. Für den Techniker gebaut, einen Grafiker, den Bauzeichner oder Metall-Konstrukteur, Ingenieur oder Sanitär-Fachmann. Immer anders, dem Verwendungszweck genau angepasst. Verstellbar, mit Leuchtfläche, Schreibplatte. Das ist Denz-Dynamik im technischen Zeichnen. Die sich dem Zeichner anpasst statt umgekehrt.

Ein vollständiges System, das sich beliebig abwandeln lässt. Für stehende oder sitzende Arbeit – oder beides. Ein Instrument zur Arbeitserleichterung, das zur Freude an der Arbeit beiträgt (und sie schneller von der Hand gehen lässt). Dazu gibt es die vollständige Linie mit Stühlen, Planschränken, Beistellmöbeln und Zeichenmaschinen..

Aber sehen Sie doch selbst, kommen Sie sich Denz-Dynamik anschauen – es gibt sie nur bei uns!

Denz&co

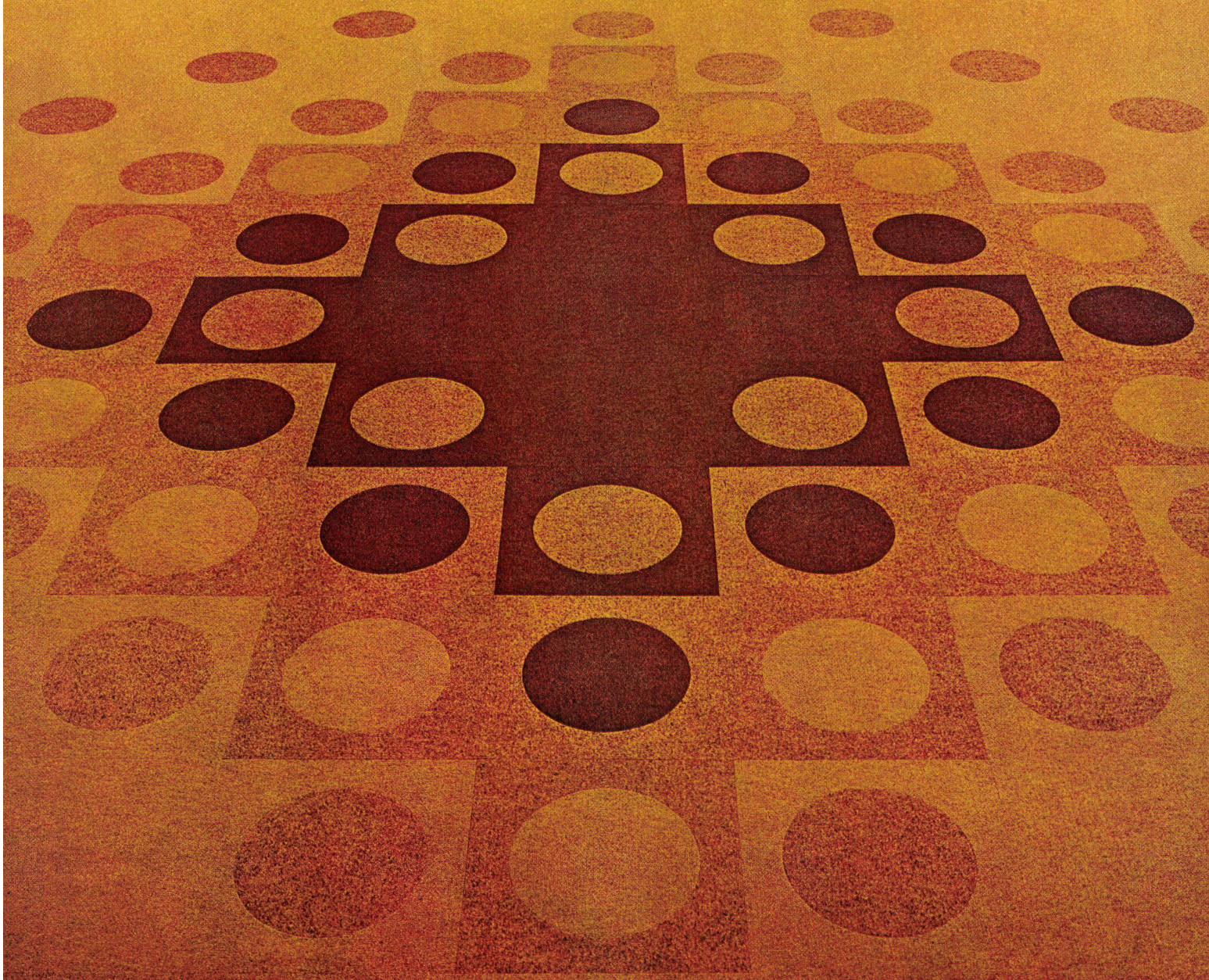
Ausstellung: Lagerstrasse 107, 8004 Zürich
Telefon 01.23 46 99/23 74 66

Wenn Sie erst planen wollen oder nicht vorbeikommen können:

Gutschein
für die vollständige Dokumentation«Technik»
Name _____
Firma _____
Adresse _____
PLZ/Ort _____
an Denz & Co., Postfach, 8021 Zürich, senden.

Neue Möglichkeiten für die Raumgestaltung mit Nadelfilzteppichen

dianalon-Mosaik



Dianalon-Mosaik macht einen gewöhnlichen Nadelfilz-Belag zum aussergewöhnlichen Gestaltungselement für Böden und Wände, ja sogar für Decken.

Im Handumdrehen entstehen grosszügige Kompositionen, raffinierte Farbeffekte und eigenwillige Interpretationen von Farbe, Form und Raum. Ihrer Kreativität sind fortan keine Grenzen mehr gesetzt. Sie können frei kombinieren mit Platten 50×50 cm und den Stanzmustern:



rondo



carrino



fiori

Endlich kann man Teppiche selber gestalten!

Aber ich glaube nicht, dass es so einfach geht.

Beweisen Sie mir das Gegenteil mit Ihrer Mosaik-Dokumentation.

Name _____

ev. Firma _____

BW 9/72

Adresse _____

Einsenden an E. Kistler-Zingg AG,

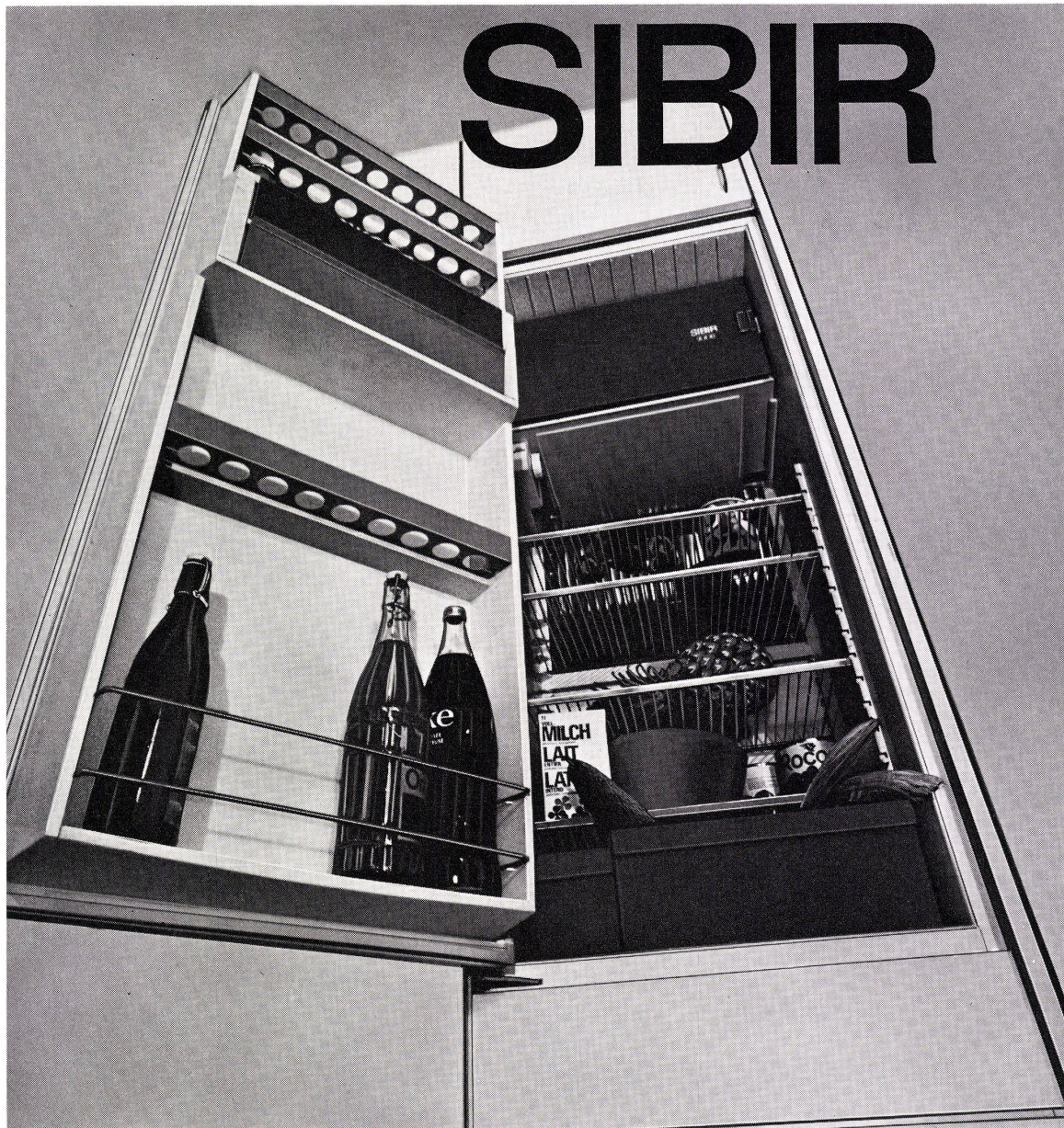
Dianalon-Mosaik gibt jedem Raum etwas Persönliches, etwas Einzigartiges, etwas – das nur Ihnen gehört.

Dianalon-Mosaik ist ein vollsynthetischer Nadelfilz-Teppich mit Verwendungsbereich III. Er stammt aus dem gleichen Unternehmen, das die berühmten Rolanaflor-Teppiche herstellt.

dianalon



E. Kistler-Zingg AG,
Teppichfabriken,
8864 Reichenburg.



SIBIR

der
modernste
*** Kühlschranks
Europas

NORM-Einbaumodell 225 Liter
Fr. 520.—
mit 25 Liter*** Tiefkühlfach

Funktion:

NEUE Absorption,
absolut geräuschlos
und vibrationsfrei

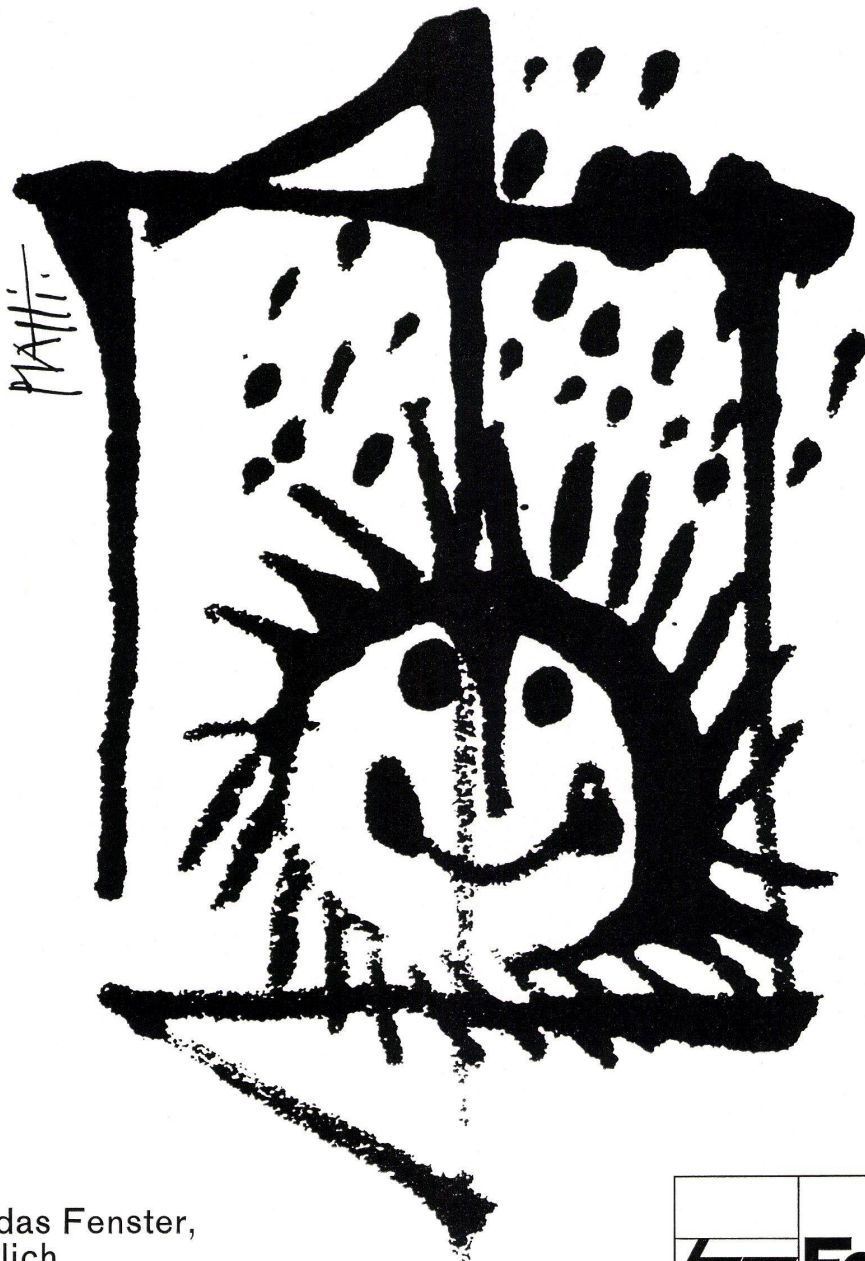
Garantie:

5 Jahre Vollgarantie
auf die Funktion aller Teile

Erfahrung:

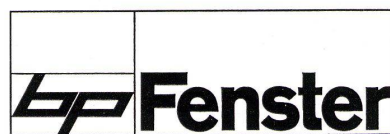
25 Jahre SIBIR

Kühlapparate GmbH, 8952 Schlieren



Gestaltung: C. Piatti / H.-J. Bolzhauser

Gibt es das Fenster,
das wirklich
dicht und dauerhaft ist?



Das moderne und in vielen Bauten bewährte **bp** Fenster ist aufgrund der neuesten Erkenntnisse der Fensterforschung konstruiert. Seine wichtigsten technischen Eigenschaften sind:

Speziell geschnittenes feinjähriges Rift-Halbrift-Fichtenholz, vor der Verarbeitung ofengetrocknet, reduziert das natürliche Wachsen und Schwinden des Holzes auf ein Minimum.

Die Tauchgrundierung schützt das Holz gegen äussere Feuchtigkeit und gewährleistet eine gute Haftung der weiteren Farbanstriche.

Beim speziell konstruierten **bp** Wetter-schenkel befinden sich die Austrittslöcher am tiefsten Punkt und entleeren das Wasser nach unten. Sie sind verdeckt und damit vor Winddruck geschützt.

**Bruno Piatti
Baelemente**

**8305 Dietlikon
Telefon 051 931611**

Gutschein

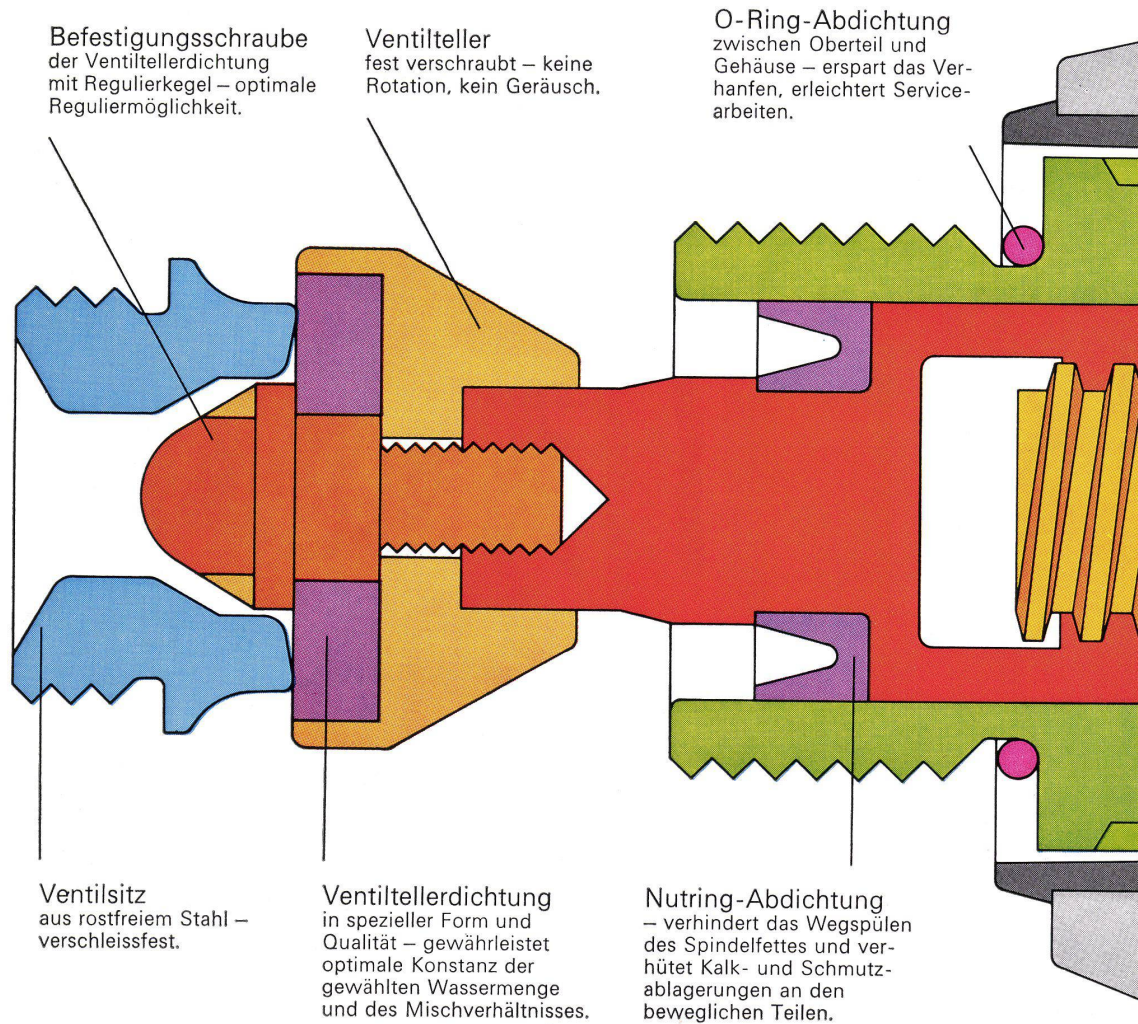
Ich wünsche Ihre detaillierten Planungsunterlagen. Senden Sie mir bitte Ihre technische Fenster-Dokumentation.

Name

Strasse

Ort

Die inneren Werte



Trimex. Der Griff.

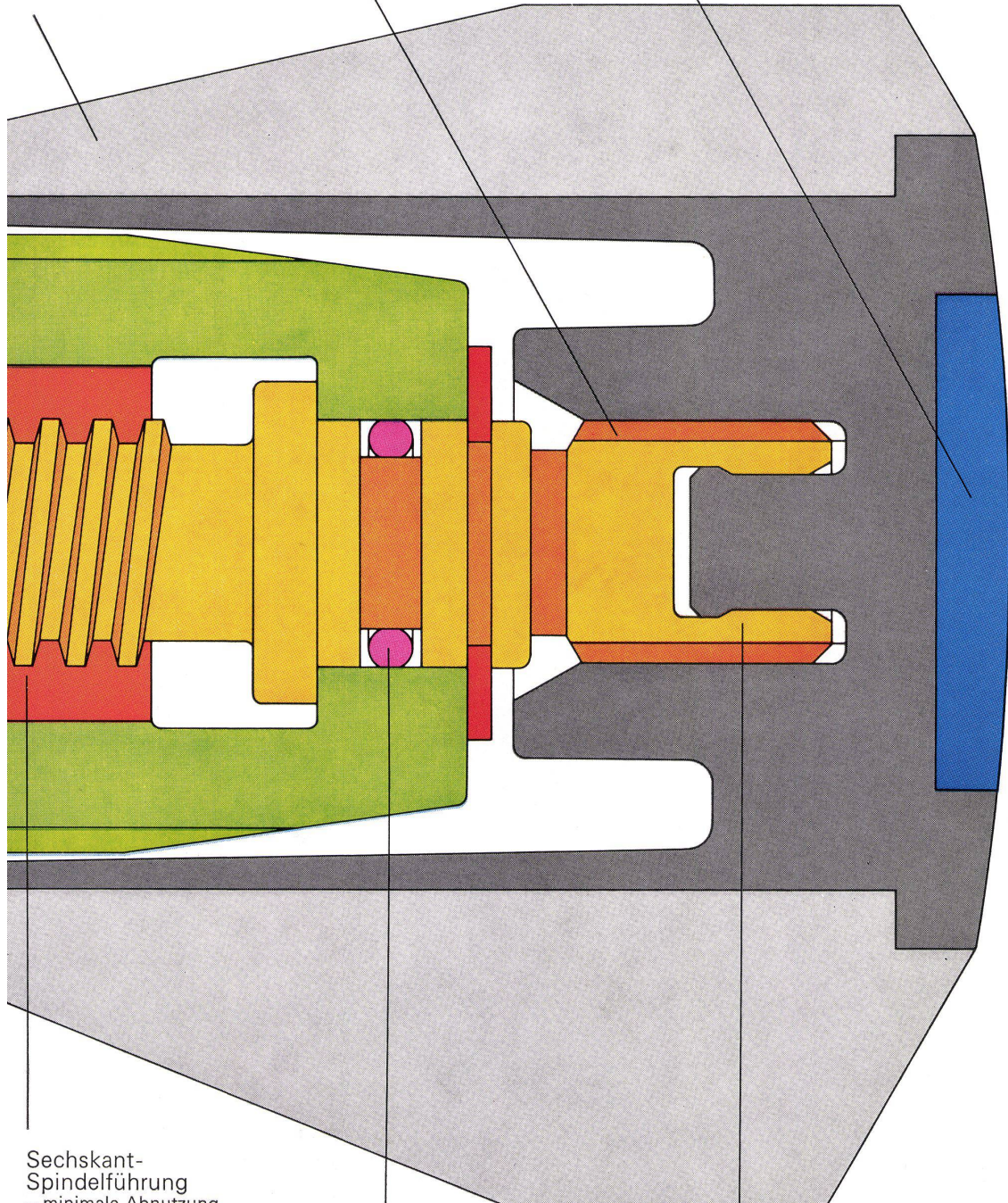


Aktiengesellschaft Karrer, Weber & Cie.
5726 Unterkulm

Griff
glatte, handliche Form
ohne Schmutzecken, neu-
trale Farbe, transparent
wie Rauchquarz.

Kerbverzahnung
– eine zuverlässige spiel-
freie Verbindung zwischen
wärmeisolierendem Kunst-
stoffgriff und Spindel.

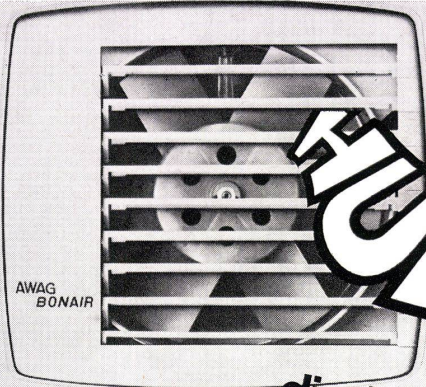
Farbmarkierung
aus Kunststoff für Kalt- und
Warmwasser, fugenlos
eingepresst.



Sechskant-
Spindelführung
– minimale Abnutzung.

Zusätzliche
O-Ring-Abdichtung
– schützt gegen äussere
Einflüsse. Zum Beispiel
Putzmittel.

Schnappsicherung
als zuverlässige Griffbefesti-
gung – unsichtbar.



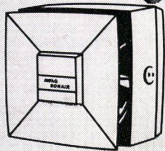
TURIDA

die Luft ist rein!

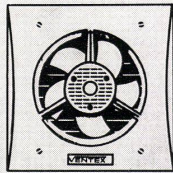
Beide sind glücklich! ER findet hinter der Haustür ein angenehmes Klima... eine Frau, die ihn – ohne lästige Küchengerüche in Haar und Kleidern – frisch und mit Freuden begrüsst. SIE arbeitet in einer sauberen Küche ohne Rauch, Fett- und Dampf-niederschläge.

AWAG-Ventilatoren lösen jedes Entlüftungsproblem in Küche, Waschküche, Dunkelkammern, Labors, Bad, WC usw.

Jeder dieser Ventilatoren hat seine bestimmten Eigenschaften. Achten Sie auf die Schutzmarke!



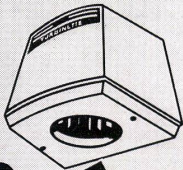
1



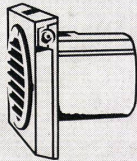
3



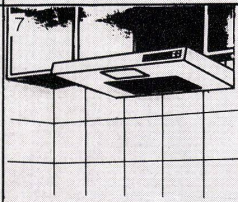
4



5



6



7

- 1) BONAIR C6 300 m³/h, der Modernste. Für Räume bis zu 30 m³.
 - 2) BONAIR J 420 m³/h, der Bewährte. Für Räume bis zu 50 m³, BONAIR JR, reversierbar und 2stufig.
 - 3) VENTEX, die Preisgünstigen. Dichtschliessender Irisverschluss V15 250 m³/h, für kleine Räume, V20 650 m³/h, für mittlere Räume, 3-Stufen-Regler, V25 900 m³/h, für grössere Räume, 3-Stufen-Regler.
 - 4) BAHCO SILENT 370 m³/h, der Altbekannte aus Schweden.
 - 5) TURBINETTE, die Druckventilatoren für Anschluss an nur 115mm Ø Kanäle oder Mauern 300 m³/h, 420 m³/h.
 - 6) MINI-TURBINETTE, die kleinsten und modernsten lageunabhängigen Einbauventilatoren für Badezimmer, WC usw.. 100 m³/h.
 - 7) BAHCO-ABZUGSHAUBE mit 2 Stufen und Beleuchtung, schwedische Qualitätsarbeit, elegant, wirksam.
- Über 25 Jahre Erfahrung in Ventilatoren.**
- *Die AWAG hat in jahrzehntelanger Pionierarbeit Küchenventilatoren für einfachsten Einbau in Fenster, Mauern und Wände in der Schweiz bekanntgemacht.
- *Allein in der Schweiz sind Hunderttausende von Ventilatoren der AWAG in Betrieb.

Sind Sie interessiert an Ventilatoren für Industrie, Baugewerbe usw.? Wir orientieren Sie gerne.

Gratis:

- Wir ersuchen um Zustellung Ihrer Unterlagen für Haushaltventilatoren, unter Angabe der nächsten Bezugsquelle
- Wir sind interessiert an Ventilatoren für Industrie / Gewerbe

Name: _____

Adresse: _____

BW 3/72

AWAG A.Widmer AG, 8036 Zürich, Sihlfeldstr. 10, Tel. 01 339932-34

30/71

AWAG



RENOWIT ist die moderne Trocken- Wandplatte für Küche und Bad

Das ist der Anspruch Nr.1 moderner Bau-
fachleute an eine zeitgemäße Wand-
platte: trockene Verlegungsmöglichkeit und
absolute Beständigkeit gegen
Temperatureinflüsse. PAVATEX, das
bewährte Trägermaterial, bietet diese
Vorteile.

Darüberhinaus bietet RENOWIT heute
ein neues Farben-Sortiment, das mit
allen guten Bodenbelägen und Spann-
teppichen geschmacklich sauber
kombiniert werden kann.

Lassen Sie sich von unserer neuen
Musterkollektion überraschen.

RENOWIT für rationellen Innenausbau.

Pavatex AG
RENOWIT-Verkauf
jetzt Rigistrasse 8
6330 Cham
Tel. 042/36 55 68

eingetragene Schutzmarke

renowit ®

K 72

Muss die BSN unbedingt Glas mit Ionen beschiessen?

Ja, sie muss - denn sie
will Ihnen DIALUX
anbieten - das farbige
Sonnen Schutzglas
mit dem günstigen Preis!

Wer wollte da noch auf Farbe
verzichten, wenn BSN Ihnen jetzt
durch ein revolutionäres
Fertigungsverfahren so
preisgünstig farbiges Glas
anbietet!

Das ist keine Hexerei: das
farbige DIALUX wird nicht auf
herkömmliche Weise durch
Farbzusatz zur Glasmasse
hergestellt. Vielmehr wird Floatglas
mit Metall-Ionen beschossen.
Dadurch bildet sich in dem Glas
eine dünne bronzefarbene Schicht.

In kalten Gegenden ist DIALUX
im Isolierscheiben-Verbund das
Gegebene DIALUX-Isolierscheiben
bieten eine hervorragende

Wärme- und Schalldämmung. Zu
einem günstigen Preis!

DIALUX hat alle Vorteile von
farbigem Glas: gute
Lichtdurchlässigkeit, zarte Tönung,
es belebt die Fassade, es schützt
vor Sonneneinstrahlung.

Denn auch die Strahlen der
Mitternachtssonne sind
Sonnenstrahlen, die blendfreies
Licht erfordern.



*Nach einer Aufstellung des amerikanischen
Wirtschaftsmagazins Fortune über die
Umsatzwachsraten, steht BSN 1970 an erster Stelle.
Im Weltmasstab ist sie ihrem Umsatz nach das 135.
Industrieunternehmen (Vereinigte Staaten ausgenommen).*

Wenn Sie eine Dokumentation Dialux erhalten wollen, senden
Sie bitte den beiliegenden Schein an Crystal S. A. BSN, Allein-
Vertreter - Gaeremichtr. 9 - 8800 Thalwil Schweiz
- Tel. 01.92.78.14.

Name

Firma

Adresse

Land



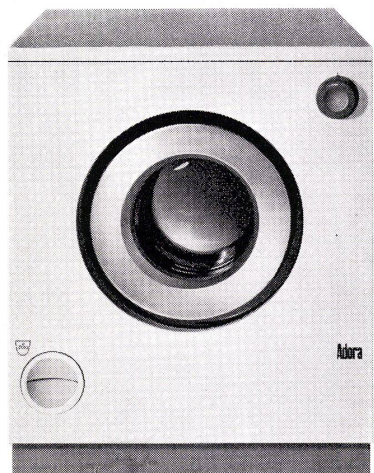
5 Pluspunkte für das automatische Wäschetrocknen.

VZ 2-2

An alle, die (um)bauen:

- 1. Geringere Baukosten.**
Die Baukosten steigen, und damit auch die Kosten für den Trockenraum. Die Devise lautet: Sparen. Also umstellen auf automatisches Trocknen. Ohne Trockenraum – aber mit Wäschetrockner! Das ist der erste Pluspunkt.
- 2. Platzgewinn.**
Ob Neubau oder Umbau – Sie sparen Platz, viel Platz sogar. Platz für eine Garage zum Beispiel, für eine Werkstatt, für einen Bastelraum. Diesen Platz gewinnen Sie mit einem Wäschetrockner. Das ist der zweite Pluspunkt.
- 3. Wertsteigerung.**
Eine moderne Waschküche erhöht auch den Mieternutzen. Der Wert des Bauobjektes steigt, und damit Miet- und Verkaufswert des Hauses. Ein Wäschetrockner gehört heute einfach in jeden modernen Neubau (und Umbau). Das ist der dritte Pluspunkt für den Tumbler (wie Wäschetrockner ja oft auch genannt werden).
- 4. Schneller Waschturnus.**
Sie kennen das Problem in Mehrfamilienhäusern: der Waschturnus. Das automatische Trocknen im Tumbler rationalisiert den Waschprozess, verkürzt die Wasch- respektive Trocknungszeiten wesentlich. Zur Freude der Mieterinnen. Das ist der vierte Pluspunkt.
- 5. Echte Wäschepflege, mehr Komfort.**
Der Wäschetrockner trocknet hygienischer (denken Sie an die Luftverschmutzung) und schont die Wäsche (im Gegensatz zur weitverbreiteten Meinung). Die Wäsche bleibt blendend weiss. Und vor allem: der Tumbler trocknet wetter- unabhängig (365 Sonnentage!). Der Washtag wird also bequemer. Viel bequemer sogar. Kein Zaineschleppen mehr und kein Wäscheaufhängen. Und das ist der fünfte Pluspunkt für den Wäschetrockner.

Aus Zug kommt... der Wäschetrockner Adora – ein echtes Zuger Qualitäts- produkt. Die reversierende Trommel garantiert einen aussergewöhnlichen Trocknungseffekt. Ausserst sparsam im Stromverbrauch. Einfach zu bedienen. Zuverlässig und sicher im Betrieb. Mit Münzautomatik lieferbar. Verlangen Sie mit dem Coupon eine Dokumentation über den Zuger Wäschetrockner.



Coupon: Einsenden an Verzinkerei Zug AG,
Postfach, 6301 Zug
Ich interessiere mich für den Wäschetrockner Adora und wünsche deshalb:

eine Dokumentation.
 eine umfassende Information über das gesamte Zuger Programm.
 den unverbindlichen Besuch Ihres Vertreters.

Name: _____ Adresse: _____
 PLZ/Ort: _____



Verzinkerei Zug AG
6301 Zug
Tel. 042/331331



Leicht zu bearbeiten...



JAGOSPAN

die Schweizer Qualitäts-Spanplatte, die es in sich hat. Nämlich:

- günstiges spezifisches Gewicht
- beste Qualität dank einheimischem Fichtenholz
- einfache, werkzeugschonende Bearbeitung
- ideal im Format
- saubere, kompakte Oberfläche

JAGOSPAN hilft Unkosten und Betriebskosten senken und wird auf Wunsch sogar – auf modernster Zuschnittanlage – exakt auf jedes gewünschte Mass zugeschnitten.

Lieferung durch den Fachhandel
Fachtechnischer Beratungsdienst

JAGO-Werke

Jacques Goldinger AG

Span- und Tischlerplattenfabrik

8272 Ermatingen TG

Telefon 072 61213



Die besondere Note

Die konkurrenzlos schönen Farbtöne von Sadolins. Die heimelig-wohlthuende, urgemütliche und doch so vornehme Wirkung des Holzes. Diese einmalige Kombination ergibt die besondere Note. Jene besondere Note, die der Architektur unserer Zeit ihr Gepräge verleiht. Sadolins leistet den entscheidenden Beitrag:

12 garantiert lichtechte Farbtöne, die als Sadolinfarben zu einem Branchenbegriff wurden. Sie blieben in ihrer Schönheit bisher unerreicht.

Dauerhafter, allumfassender Schutz gegen alle Holzschädlinge.

Vollschutz gegen Witterungsunbilden.

Verlangen Sie die Sadolins-Spezialdokumentation oder konsultieren Sie unverbindlich unseren Beratungsdienst.

tobler+co. ag

9450 Altstätten
Telefon 071/75 22 52

Für extreme Bedingungen wurde der Aussenendstrich Sadolins «top coat» geschaffen. Dort wo normale Holzschutzmittel nicht mehr genügen — wo starke Temperaturschwankungen, peitschender Regen, Schnee und Eis das Holz bedrohen, schützt «top coat» verlässlich und dauerhaft. Sadolins «top coat» gibt es jetzt auch farblos. Das lässt die Grundfarben noch klarer durchscheinen. Die natürliche Zeichnung des Holzes wird noch mehr hervorgehoben.

Die besondere Note, die seit Jahrzehnten den Ton angibt, wenn es um Holzschutz und Holzveredlung geht, heisst

Sadolins



Das hat manchem den Entschluss leicht gemacht.

So sind die Männer!
Erst wollen sie nichts davon wissen.
Sagen, sie finden die altmodische
Küche gemütlich. Bis sie eines Tages
ihre Hilfe anbieten und Geschirr spülen.
Und daran hängenbleiben.
Mit der unfreiwilligen Freizeit-
beschäftigung hört dann die Gemütlichkeit
auf. Und das hat manchem den Entschluss
leicht gemacht.

Den Entschluss, sich die neuen Sanitas-
Küchen anzusehen. Die komfortablen, farbigen,
fröhlichen. Die mit den modernen Apparaten.
Mit Automatikrechaud, Tiefkühlschrank, mit
Backofen und Grill in der richtigen Höhe (wer
hat schon Augen am Knie!). Und vor allem: die mit dem eingebauten Geschirrwash-
automaten, der sich nicht beklagt, nichts ungemütlich findet, keine Teller zerbricht.

Die Sanitas-Küche macht Freude am Kochen. Macht aus Sauertöpfen Geniesser.
Aus Porzellanladenelefanten Gastgeber. Glückliche Gastgeber. Ohne unfreiwillige
Beschäftigung und ohne schlechtes Gewissen.

Das verstehen wir unter Gemütlichkeit. Und der Sanitas-Service sorgt dafür, dass die
Gemütlichkeit immer funktioniert.

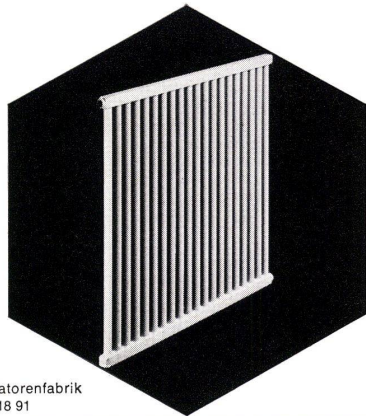


Ihr Sanitär-Grossist mit dem
freundlichen Service

sanitas

Sanitäre Apparate, Sauna, Küchen

8031 Zürich, Limmatplatz 7, 01 425454. 3018 Bern-Bümpliz, Bahnhofweg 82, 031 551011
9000 St. Gallen, Sternackerstr. 2, 071 224005. 4056 Basel, Kannenfeldstr. 22, 061 435550



Zehnder-«Einsäuler» sind nicht nur Heizkörper, sondern auch Bau-Elemente der modernen Innenarchitektur. Hier geht es nicht nur darum, dass auf kleinstem Raum der grösste Wärmeaustausch stattfindet, sondern dass der Heizkörper gleichzeitig eine Funktion in der Raumgestaltung übernimmt. In den Abmessungen sind dem Planer praktisch keine Grenzen gesetzt. Beste Wärmeabgabe, gute Lichtdurchlässigkeit und leichte Reinigung sind Annehmlichkeiten der Zehnder-«Einsäuler».

zehnder[®]
...eben doch ein Unterschied.

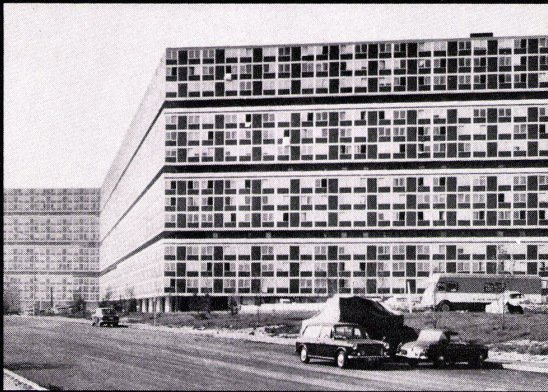
Gebrüder Zehnder AG, Radiatorenfabrik
5722 Gränichen, Tel. 064/45 18 91

Zehnder –
«Einsäuler»
(Schweizer Qualitätsprodukt)

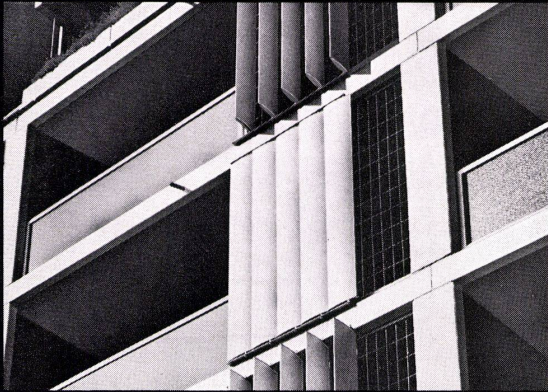


Alusuisse-Aluminium

auch im Wohnungsbau wirtschaftlich

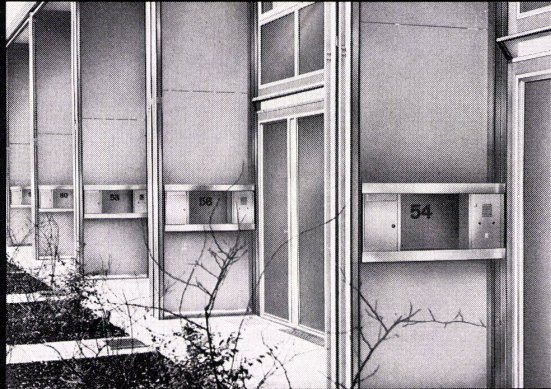


Satellitenstadt

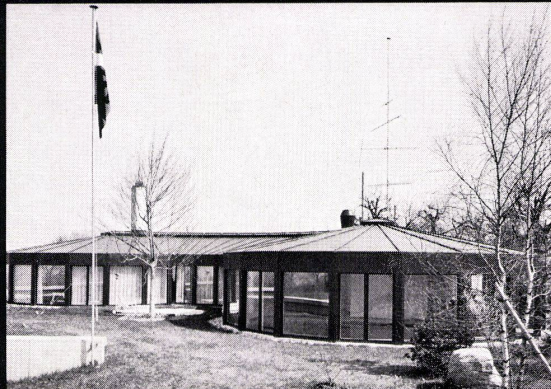


Sonnenschutz

Ob Element für Grossüberbauung oder für das Einfamilienhaus, ob Fensterrahmen, Sonnenblenden, Brüstungen oder Briefkasten, oder gar der ganze Bau, überall bietet Aluminium Vorteile in der Funktion und im Unterhalt. Fragen Sie die Alusuisse-Fachleute.



Reihenhaussystem



Einfamilienhaus



Schweizerische Aluminium AG Buckhauserstrasse 11 8048 Zürich Telefon 01/54 80 80



Hier bringen Scherben kein Glück und dass es keine Scherben gibt, darauf wurden diese Leute und ihr Werk getrimmt

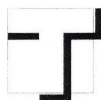
Getrimmt wurden sie in den Thermopane-Produktionsstätten der internationalen Glaverbel. Getrimmt wurden sie auf die Produktion von Thermopane, der weltbekanntesten isolierenden Verglasung.

Das Resultat: Schweizer Thermopane, hergestellt in einem nigel-nigelneuen

Werk in Dotzigen bei Biel. Eine Verbindung von internationalem Know How, schweizerischer Qualitätsarbeit und Präzision.

Ihr Vorteil: kürzerer Transportweg, sichere Auslieferungstermine, schnellere Lieferzeiten. Das bedeutet Zeitgewinn und Zeit kostet bekanntlich Geld.

Isolierende Verglasung Thermopane
10 Jahre Garantie



THERMOPANE® (SCHWEIZ) AG

Isolierglasfabrik

Jac. Huber & Bühler, Nachf. Dr. H. + R. Bühler, Mattenstrasse 137, 2500 Biel 3, Tel. 032 23211, Telex 34116

Das haben wir vom Pilz gelernt.

Systematische Forschung machte die neuen Tragwerk-Konzeptionen des modernen Stahlbaus erst möglich. Von Geilingers Beitrag hierzu ist in dieser Anzeige die Rede.



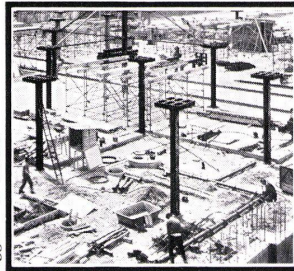
Der Geilinger-Stahlpilz.

Das Ergebnis über drei Jahre dauernder Versuche, in denen die Geltung der Kinnunen-Nylander-Theorie über das Durchstanzen von Flachdecken im Bereich der Abstützungen mit grossen Abmessungen abgeklärt wurde. Die neue Bemessungs-Methode gestattet die genaue Dimensionierung der Stützenbereiche sowohl für einbetonierte als auch für vollkommen freie Stahlpilze.

Die Stabilität eines Bauwerkes ist umgekehrt proportional zu den wissenschaftlichen Kenntnissen eines Baumeisters, spöttelte zu Ende des 18. Jahrhunderts ein englischer Ingenieur namens Treggold nicht ganz zu Unrecht. Heute – so lehrt ein Blick auf die Pläne und Baustellen – ist das anders geworden. Baustatik und Festigkeitslehre dienen dem Ingenieur bei der Beurteilung seiner Tragwerk-Konzeptionen als Grundlagen. Die moderne Computertechnik entlastet ihn von der rein rechnerischen Tätigkeit und lässt ihm vermehrt Zeit für seine eigentliche und schöpferische

Arbeit: Die Lösung von Bau-Problemen. Dass die Geilinger-Gruppe an der Lösung der sich immer wieder neu stellenden Bau-Probleme entscheidenden Anteil hat, machen die seit 1961 systematisch durchgeführten Forschungs-Projekte deutlich, die 1968 – um nur ein Beispiel zu nennen – zum bekannten Geilinger-Stahlpilz führten. Zahlen illustrieren, dass diese Entwicklung nicht fürs statische Lehrbuch gemacht wurde: In den kurzen vier Jahren seit

Entwicklung des Stahlpilzes wurden die neuartigen Stahl-Stützen bei insgesamt 280 Bau-Objekten verwendet.



Egger G 72.126

Auf immer mehr Baustellen schießen die Geilinger-Stahlpilze aus dem Boden: Hier eine eindruckliche Aufnahme des im Entstehen begriffenen VBW-Busdepots in Winterthur.

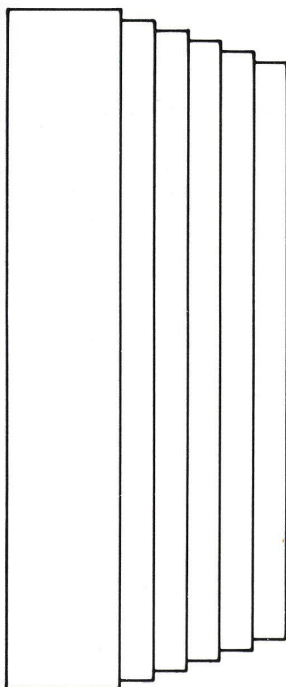
**Die Geilinger-Gruppe:
Zusammengeschweisst
aus Stahl und Metall.**

GEILINGER

3 UNTERNEHMEN – 1 FIRMENGRUPPE: GEILINGER & CO., METALLBAU, WINTERTHUR; GEILINGER STAHLBAU AG, BÜLACH; GEILINGER & CO., BAUELEMENTE, ELGG.



Wände zum Verschieben = Räume nach Belieben!



Falttore
Schiebefalttore
Schiebetore

Torantriebe und
Torsteuerungen

Stapel- und
Schiebewände
Patent bator



bator

3360 Herzogenbuchsee
Telefon 063 / 5 28 42



Einsatzbereich RNC 3361 - 3460, KSA 401 - 827
 ND 16, Kalt- und Warmwasser bis 90°C
 und Luft. Andere Medien sind bei
 Anfragen oder Bestellungen ausdrück-
 lich zu erwähnen.

Modelle mit festem und Schraubsitz,
 mit und ohne Entleerung,
 sowie Modelle für Dampf.
 Verlangen Sie bitte unsern ausführlichen Prospekt.

Neue Norm- Schrägsitz- Ventile



Vorteile

- 1 **URS-Norm** (Normblatt 12002)
- 2 **Freier Durchgang**
- 3 **O-Ring-Abdichtung**
verhindert Kalkschnäuze
- 4 **Unsichtbar steigende Spindel**
mit kurzer Ausladung des Oberteiles
- 5 **Metallische Rückdichtung**
zur Entlastung des O-Ringes beim vollständig
geöffneten Ventil
- 6 **Unzerbrechliches Stahlblech-Handrad**
farbige Kunststoffbeschichtung mit
Hitzeisolierung
- 7 **Qualität**
Gehäuse aus Rotguss, Schraubsitze in
Chromnickelstahl.

Gemeinschaftsproduktion Nussbaum Kugler

R. Nussbaum & Co. AG 4600 Olten 1

Metallgiesserei und
 Armaturenfabrik



Martin-Disteli-Strasse 26
 Telefon 062 21 33 33

8045 Zürich
 Eichstrasse 23
 Telefon 051 35 33 93

4000 Basel

Hammerstrasse 174
 Telefon 061 32 96 06

1000 Lausanne
 12, chemin des Avelines
 Telefon 021 25 61 47

Kugler

Metallgiesserei und
 Armaturenfabrik SA



1211 Genf 8

La Jonction
 Telefon 022 24 72 35

8031 Zürich

Josefstrasse 129
 Telefon 051 44 51 11

3007 Bern

Mattenhofstrasse 33
 Telefon 031 25 25 22



GEHRIG

Maschinenfabrik F.Gehrig+Co. AG
6275 Ballwil/LU, Tel. 041/89140
bittet Sie, auf der Rückseite
weiterzulesen.

Wir können mit Vergnügen dienen, wo sonst in der Frage Waschautomat niemand weiterhilft

Als Beispiel: wenn ein Waschautomat in eine Schweizernorm-Küche eingebaut werden soll...

Wir haben den richtigen Waschautomaten für Wohnblöcke, für das Mehrfamilienhaus, für das Einfamilienhaus, für die Mietwohnung, für die Eigentumswohnung. Wir haben also immer den Automaten, der auf ganz bestimmte Bedürfnisse haargenau zugeschnitten ist.

So das Modell Gehrige Lavella TS 550. Es ist 55 cm breit und passt exakt in jede Schweizer Normküche.

Eingebaut bleibt der Waschautomat unsichtbar. Eine 55-cm-Elementtür deckt ihn vollständig zu.

Die Gehrige Lavella TS 550 ist also genau das richtige Modell

für Luxuswohnungen, Eigentumswohnungen, Ferienwohnungen und für grosszügige Appartements. Sie findet dort noch Platz, wo ein Extra-Raum für Wascheinrichtungen fehlt.

Dieser Automat – ein Musterbeispiel schweizerischer Maschinenbaukunst – ist mit allen Vorzügen modernster Qualitätsmaschinen ausgestattet: narrensichere Einknopfautomatik, 15 vollautomatische, elektrisch gesteuerte Programme, 3-Kammersystem für Vorwaschmittel, Waschmittel und Wäscheveredler, robuste, auf höchste Betriebssicherheit ausgerichtete Konstruktion.

Ihr Fassungsvermögen liegt bei 3,5 kg. Geradezu ideal für eine Familie! Denn Waschen in kleineren Chargen geht so nebenbei und die Hausfrau fühlt sich kaum belastet. Die Maschine dient als Schmutzwäsche-Kammer. Ist sie voll, genügt die Knopfdrehung!

Hier die technischen Daten: Leistungen: Heizung 3,6 kW, Motor 200 W, Tourenzahl Schwingen 820 U/min. Anschlusswerte: 3 x 380 V oder 3 x 220 V oder 1 x 380 V oder 1 x 220 V nach Wunsch; Kaltwassereinlauf 1/2" G, Gewindeanschluss 3/4" G, Ablaufleitung 1 1/4" G, Wasserdruck 1,5 - 4 atü.

Bitte verlangen Sie unsere Offerte und die vollständige Dokumentation. Lassen Sie sich über unsere interessanten Kombinationsabschlüsse orientieren. Interessant schon darum, weil wir Ihnen in jedem Fall mit dem genau angepassten Automatentyp dienen können.

Maschinenfabrik
F. Gehrige + Co. AG
6275 Ballwil-Luzern
Telefon 041 / 89 14 03

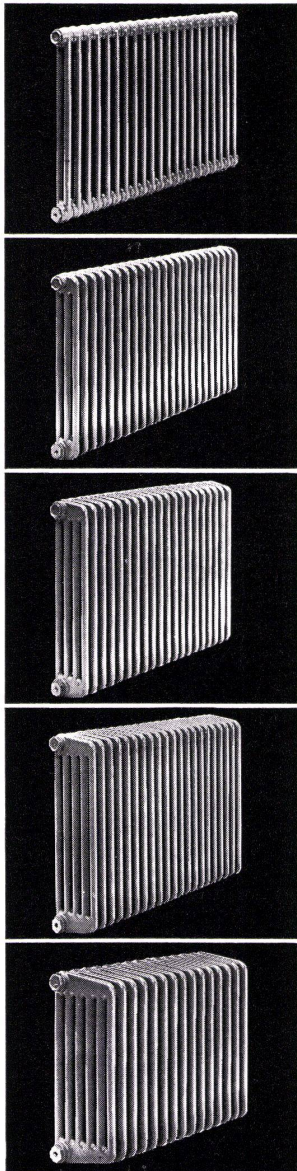
▲ 50.2.3/8



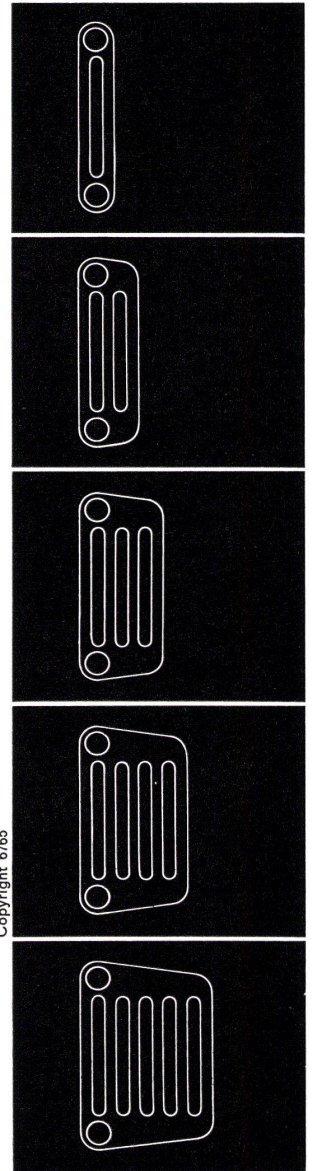
GEHRIG

Maschinenfabrik F. Gehrige + Co. AG
6275 Ballwil/LU, Tel. 041 / 89 14 03

Warum ist der Stahlrohr- Radiator TURO IHR Radiator...



Weil jedes TURO-Modell einen einzigartigen Vorteil besitzt: Gleicher Abstand zwischen Radiatorenanschluß und Mauer. Resultat: Kürzere Montagezeiten und geringere Baukosten, bei eventueller späterer Auswechslung eines Radiators keine kostspieligen Änderungen. TURO-Radiatoren, Modelle 17, ersetzen vorteilhaft Lamellenkonvektoren. – Aber TURO-Radiatoren bauen wir nicht nur in allen Größen, sondern auch in jeder Spezialausführung wie Eckradiatoren für Veranden- und Eingangstüren, Stufenradiatoren für Treppenhäuser, gebogene und Winkelradiatoren für individuelle Raumgestaltung. TURO-Radiatoren besitzen glatte Oberflächen und sind weniger staubanfällig; ihre stark gerundeten Kopfstücke vermeiden die Unfallgefahr. TURO-Radiatoren entsprechen allen Anforderungen in bezug auf Betriebsdruck und Heiztemperatur. TURO-Radiatoren sind in den ständigen Baumessen von Basel, Bern, Lausanne, Luzern und Zürich ausgestellt. Montage durch alle guten Heizungsinstallateure.



Copyright 8785

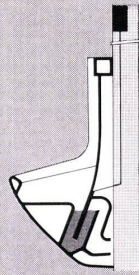


Rastawerk AG
3280 Murten
Telephon 037 71 37 21

Hygienische und saubere Pissoir-Anlagen mit der neuen Bieri Pissoir-Spülung.

Automatisch Kostensparend

Die Sauberkeit und Hygiene in Pissoir-Anlagen von Restaurants, Hotels, Verwaltungs- und Industriegebäuden lassen sehr oft zu wünschen übrig. Sei es weil die Benutzer die Spülung nicht betätigen oder weil die Spülanlage nicht den Erfordernissen angepasst ist. Hier schafft die neue Bieri Pissoir-Spülung Abhilfe. Denn die Bieri Pissoir-Spülung wird, mittels Elektroden, automatisch ausgelöst. Sie ist betriebssicher und wartungsfrei, einfach zu installieren und kostensparend im Wasserverbrauch. Die Bieri Pissoir-Spülung ist patentiert und SEV-geprüft und eignet sich sowohl für neue als auch für Umbauten bestehender Anlagen. Verlangen Sie Unterlagen. Wir oder Ihr Sanitär-Grossist stehen Ihnen jederzeit gerne zur Verfügung. Bieri Pumpenbau AG - 3110 Münsingen - Tel. 031 - 92 21 21



Bieri

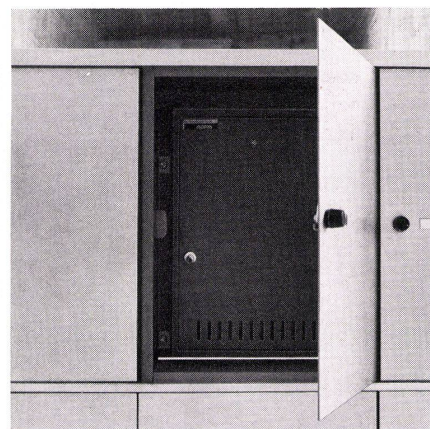
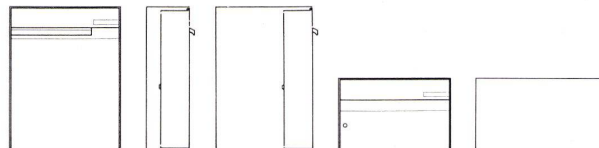
Brief-Milchkasten norm[®]

Typenreihe AS/ASF

Moderne Bauten benötigen zweckmässige, den Empfehlungen der PTT entsprechende Brief-Milchkasten. Formschöne, praktische Einheiten mit viel Platz, die beliebig kombiniert und in ansprechende Gruppen zusammengefasst werden können. Briefkasten und kombinierte Brief-Milchkasten norm[®] der Typenreihe AS und ASF fertigen wir in verschiedenen Grössen und Ausführungen.

mit Leichtmetall-Einwurfschildpartie oder Leichtmetall-Front

Sie eignen sich für mauerbündige, teilweise oder ganz vorstehende sowie freistehende Anordnung. Gruppenanlagen können auch mit einem Papierfach mit Klappdeckel, Sonnerieplatte und Gegensprechstation ausgerüstet werden. Verlangen Sie die ausführlichen Unterlagen mit Mass-Skizzen oder einen unverbindlichen Besuch unseres Fachberaters.



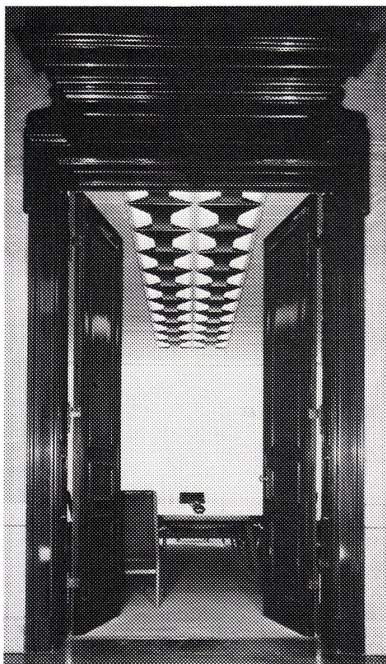
Metallbau AG Zürich

Anemonenstrasse 40, 8047 Zürich
Telefon 01-5467 00

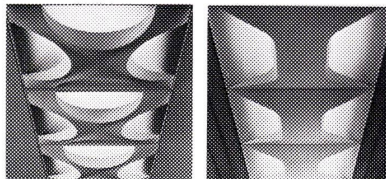
norm[®]

Vertretungen und Servicestellen in
Basel, Bern, Lausanne, Locarno, Luzern, Solothurn,
St. Gallen.

BAG Austern – Lichtidee für dekorative Lichtwände und Lichtdecken



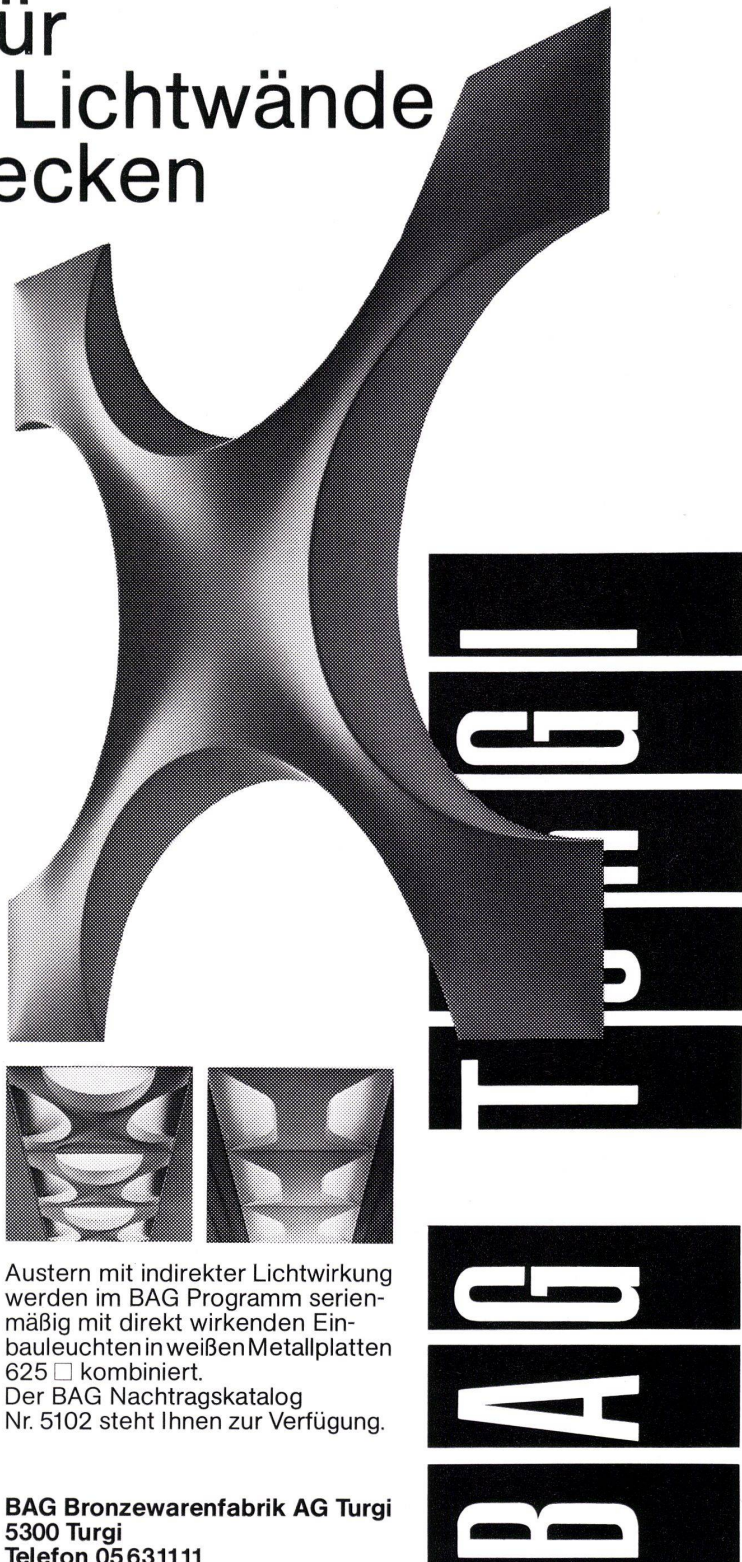
Austern sind zweischalige Leuchten im Raster 625. Austern geben indirektes Licht und sind matt weiß lackiert. Austern wurden als „Gute Industrieform“ und mit dem Rosenthal-Studio-Preis ausgezeichnet. Austernleuchten in Tokio, Johannesburg und New York. Austern wurden bei der Sanierung von hamburgisch, hanseatischen Altbauten und im Flughafen Orly eingebaut.



Austern mit indirekter Lichtwirkung werden im BAG Programm serienmäßig mit direkt wirkenden Einbauleuchten in weißen Metallplatten 625 □ kombiniert. Der BAG Nachtragskatalog Nr. 5102 steht Ihnen zur Verfügung.

BAG TURGI

BAG Bronzewarefabrik AG Turgi
5300 Turgi
Telefon 05631111



Es sollte nicht sein, dass sich der Bauherr nach der Fertigstellung seiner Heizungs- und Warmwasserbereitungs-Anlage vorwerfen muss: «Wenn ich das gewusst hätte...». Schon die Investition der Heizungsanlage allein, rechtfertigt, dass Sie ihr ganz besondere Aufmerksamkeit schenken. Bis heute bestand über diesen ganzen Problembereich eine echte Informationslücke. Um Ihnen die Wahl für die richtige Heizung in Ihrem Haus zu erleichtern, haben wir ein kleines, interessantes Werk herausgegeben. Es gibt Ihnen Auskunft über die wichtigsten Punkte, wie Heizungs-Regulierungen, Warmwasser,

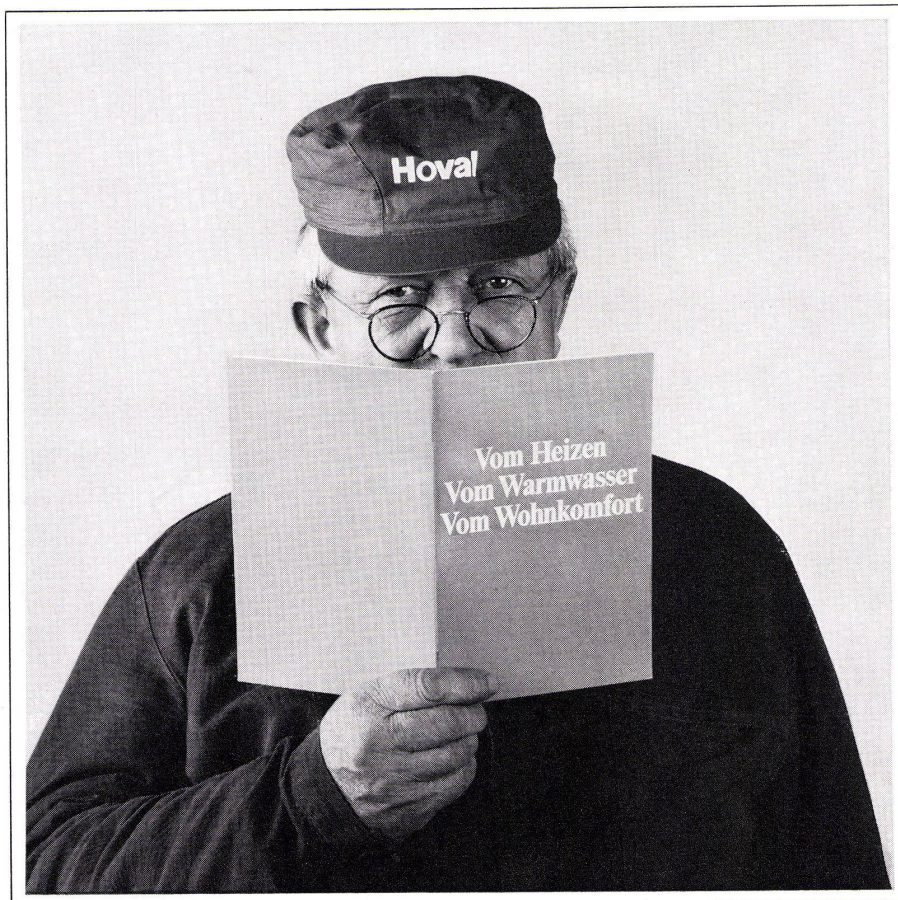
Wenn Sie bauen oder Ihr Haus modernisieren – diese Broschüre sollten Sie lesen

Brennstoffwahl, Heizöllagerung, Kundendienst, usw. – und nicht zuletzt, was Sie als verantwortungsbewusster Bauherr zum Umweltschutz beitragen können. Sie erhalten diese Broschüre gratis, wenn Sie uns den Gutschein einsenden.

Hoval Herzog AG
8706 Feldmeilen
Tel. 01 73 12 82/73 42 42
Büros in Basel, Bern,
Lausanne, Lugano

Gutschein

Senden Sie mir die Broschüre gratis
an folgende Adresse



Hoval®

Hoval – für Heizung, Warmwasser und Klima

Der Spülkasten mit dem unsichtbaren Wasseranschluss

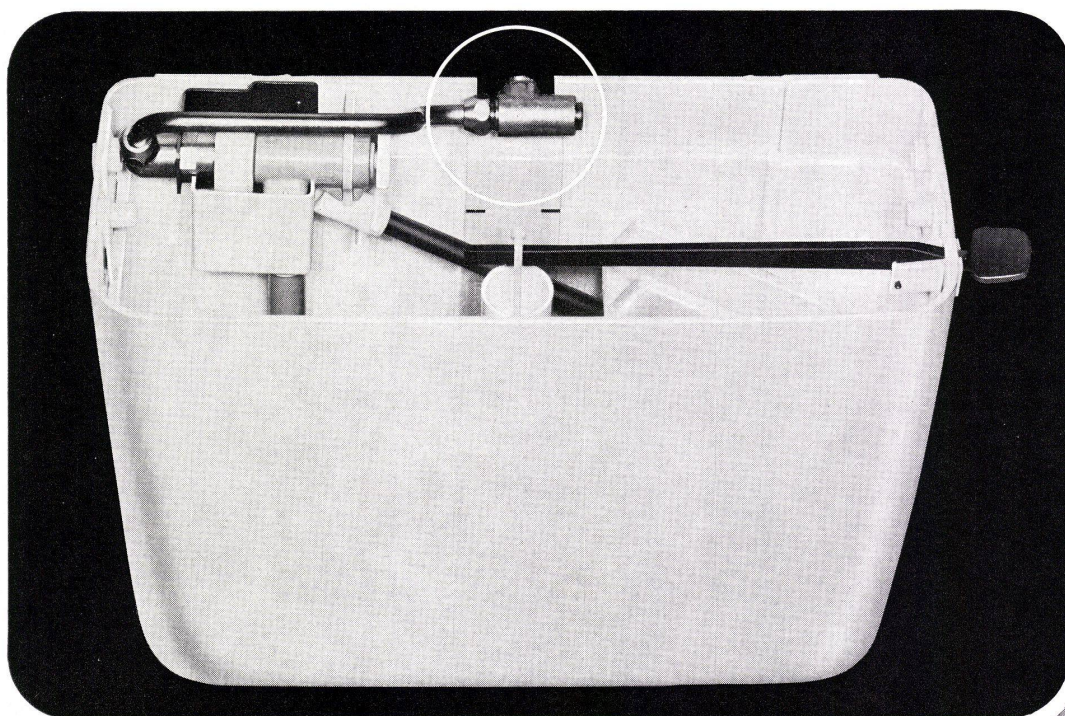
Nr. 10.100

Durch Wegfall des seitlichen Wasseranschlusses gewinnen Sie mindestens 10 cm Platz. Die Wasserzufuhr erfolgt verdeckt durch die Rückwand.

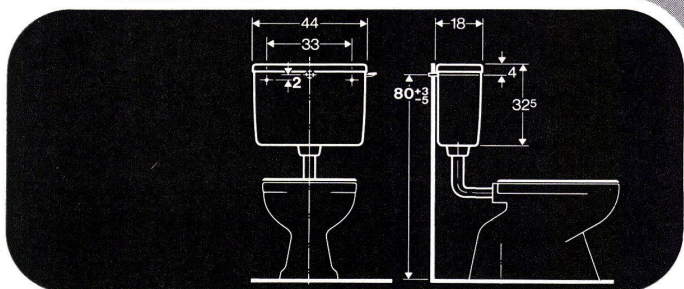
Das macht den Spülkasten noch formschöner.

Besonders geeignet sind diese neuen Spülkastenmodelle auch für den problemlosen Einbau an Stelle von reparaturbedürftigen Spülanlagen und Druckspülern. Der Austausch kann erfolgen, ohne dass an den Zuleitungen etwas geändert werden muss.

Wie alle anderen GEBERIT-Spülkästen sind selbstverständlich auch diese neuen Modelle flüsterleise und füllschnell, schwitzwasser-vollisoliert und auf Jahrzehnte hinaus betriebssicher. Verlangen Sie ausführliche Unterlagen!



4/50



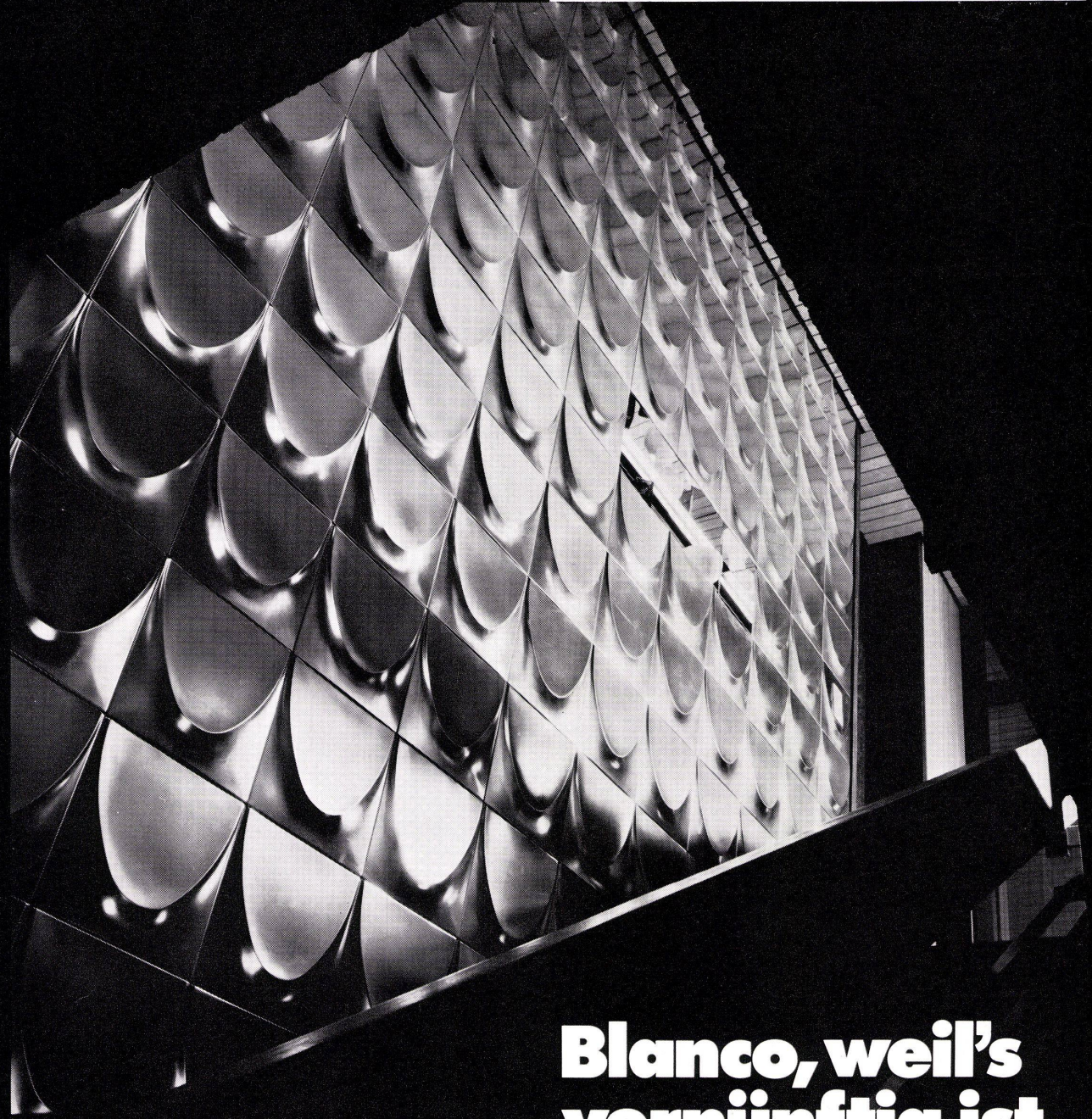
GEBERT + CIE
 Armaturen- und Apparatefabrik
 8640 Rapperswil
 Telefon 055 / 2 03 44
 Telex 75625

Repräsentativ und exklusiv gestalten mit **Blanco** Wandplatten.*

*selbstverständlich aus Chromnickelstahl 18/8 und vom größten Edelstahlverarbeiter in Europa.



BLANCO AG 9008 St. Gallen Notkerstraße 150
Tel. (071) 240222 und 252423 Telex 77461



Blanco, weil's vernünftig ist.

Bei uns sind nicht nur die Badezimmer freundlich



Die selbstverständlich auch. Waschen und Baden, Kämmen und Zähneputzen sind ja nicht einfach nur Körperpflege, sondern ebenso sehr Erfrischung, Erholung und Entspannung,

an Geist und an Seele. Natürlich braucht es dazu eine zweckmässige, praktische Einrichtung. Wanne und Lavabo, Dusche und Seifenschale, Spiegel und Hahnen, und manches mehr.

Auch eine kluge Einteilung des verfügbaren Raumes gehört zum freundlichen Badezimmer. Und eine freundliche Harmonie von Formen und Farben.

Und noch etwas Entscheidendes. Nämlich Menschen, die das freundliche Badezimmer für Sie planen und zusammenstellen. Menschen, die von der Technik des Badezimmers soviel verstehen, dass sie es auch harmonisch und sympathisch gestalten können. Das können nur sympathische Menschen sein. Genau wie nur eine freundliche Telefonistin für die Firma wirbt – zum Beispiel unsere Telefonistin in Zürich.

Tüchtigkeit schliesst Freundlichkeit
nicht aus. Jedenfalls nicht bei HUB.
Beim HUB-Mitarbeiter.

Hans U. Bosshard AG

Küchen
Platten
Sanitär

Manessestrasse 170
8027 Zürich
01/36 26 77

Mattenbachstrasse 8
8401 Winterthur
052/29 51 21

Via Ginevra 2
6901 Lugano
091/2 05 05





Raff-Lamellenstoren am Neubau
der PTT in Ostermündigen

Direktion eidg. Bauten
Hochbauabteilung
Bundeshaus Bern
Mitarbeiter: W. Frei, A. Egger
und W. Peterhans, dipl. Arch. ETH/SIA/BSA
Allmendstrasse 2, Bern
Foto: J. Stieger, Kaiserstuhl

Emil Schenker AG
5012 Schönenwerd
064/41 2031

Schenker
Storen

650 Lamellen-Raffstoren, eine Fläche
von fast 20 Aren,
hat SCHENKER an diesem Bau montiert.
Antrieb: Elektrisch, zentralgesteuert,
plus individuelle Einzelbedienung.
Ein Beispiel, das wir gerne zeigen.



Bitte wenden...

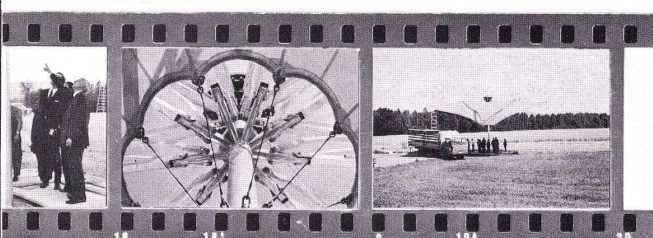
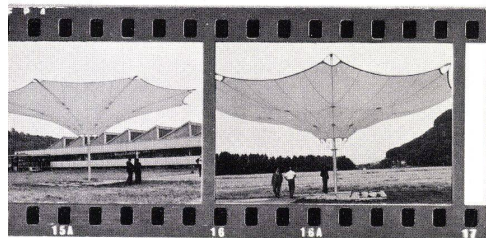
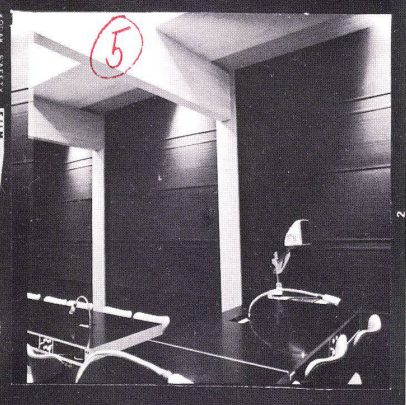
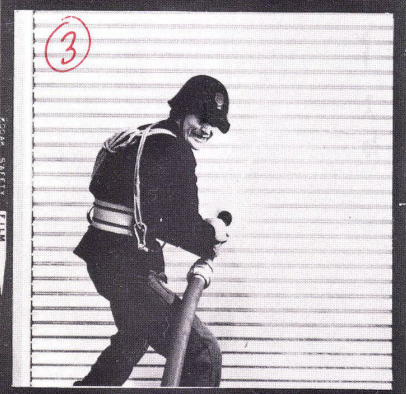
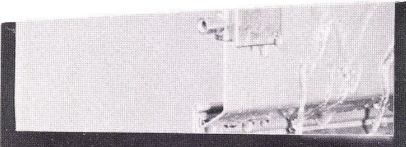
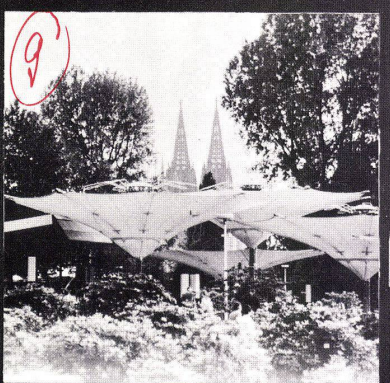
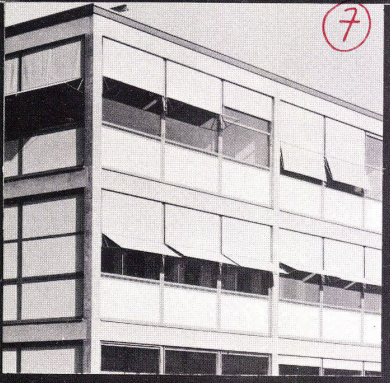
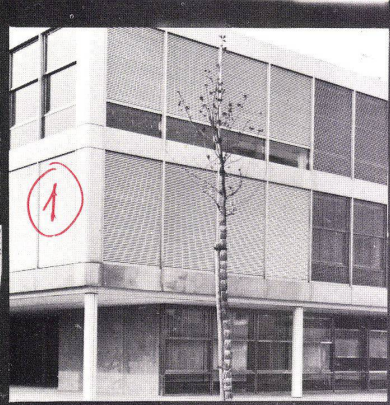
Das SCHENKER-PROGRAMM:

- 1 Lamellen-Rollstoren
- 2 Raffstoren 50/58/80mm
- 3 Ganzmetall-Storen
- 4 Zentralsteuerungen
- 5 Verdunklungsstoren
- 6 Vertikal-Lamellenstoren
- 7 Balkon-und Ausstellstoren
- 8 Markisen
- 9 Gross-Schirmanlagen

Verlangen Sie bitte
unsere detaillierten
technischen Unterlagen

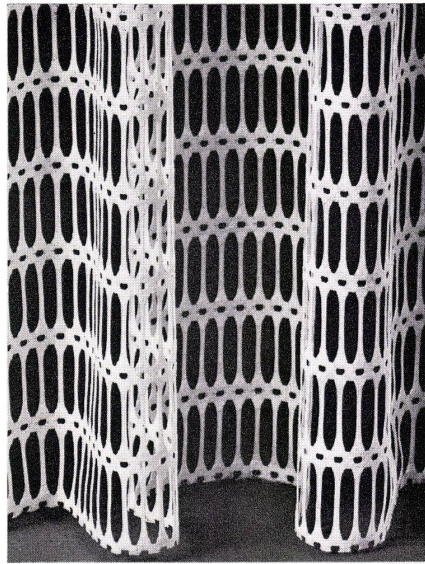
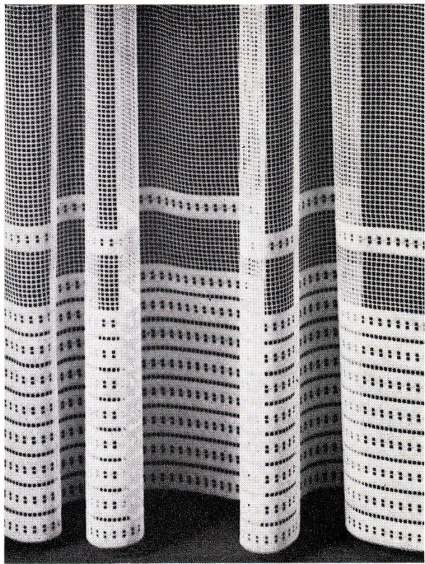
SCHENKER-STOREN in
Schönenwerd Bern Basel
Biel Chur Fribourg
Genève Lausanne Locarno
Lugano Luzern Neuchâtel
Solothurn St.Gallen
Sion Winterthur Zürich

Schenker Storen



Emil Schenker AG Storenfabrik

5012 Schönenwerd 064/412031

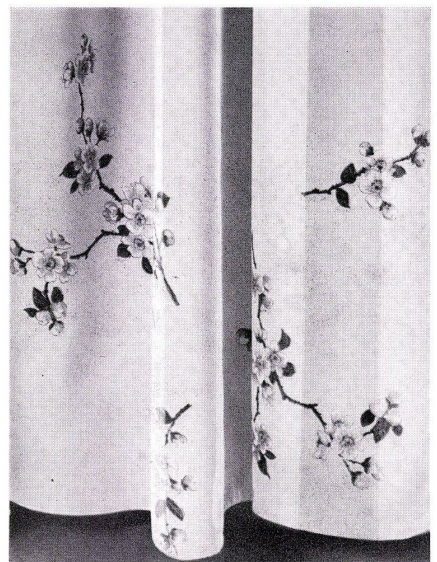
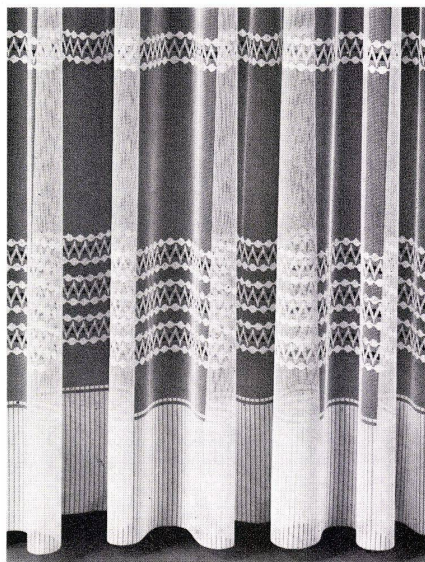
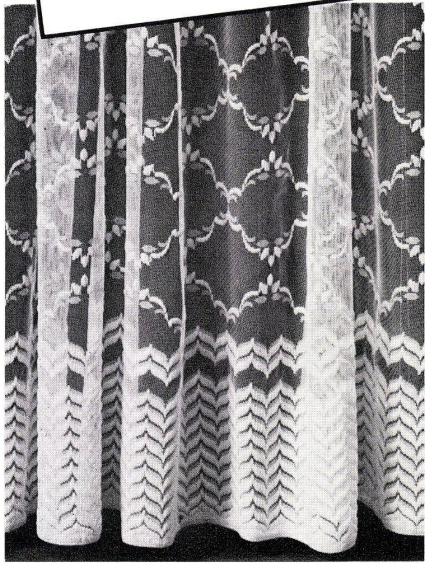


Futterstoffe – Gardinen – Dekorationsstoffe – Möbelbezugsstoffe



SEIT 1866

Schoop + Co
Sägereistrasse 21
8152 Glattbrugg-Zürich
Tel. 01 83 30 30



☼ 72703

Dichthalten



Tscharnergut, Bern

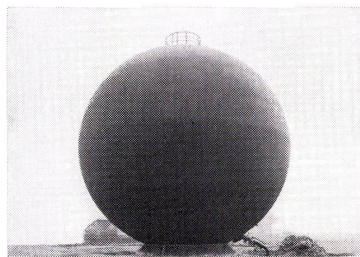
Gomastit hält dicht. – Vor 11 Jahren wurde das Tscharnergut in Bern im damals neuen Elementbau erstellt. Diese neue Bauweise brachte Probleme mit sich – nicht zuletzt Dichtungsprobleme. Jede Elementfuge, jede Anschlussfuge, jede Bewegungsfuge wurde mit Gomastit abgedichtet. Heute werden überall in der Schweiz ganze Überbauungen mit Gomastit abgedichtet. Fachleute haben damals im Tscharnergut den richtigen Fugenkitt gewählt. Gomastit.

Gomastit-Dichtungsmassen bilden ein vollständiges Sortiment bewährter Ein- und Zweikomponenten-Fugenkitt. Je nach Anwendungsgebiet unterscheiden sich die verschiedenen Gomastit-Kitt in ihren Endeseigenschaften. Gomastit wird eingesetzt im Hoch- und Tiefbau, im Fenster- und Fassadenbau, im Sanitärgewerbe und in der Industrie. Viele Abdichtungsfirmen – überall in der Schweiz und im Ausland – setzen ausschliesslich Gomastit ein.

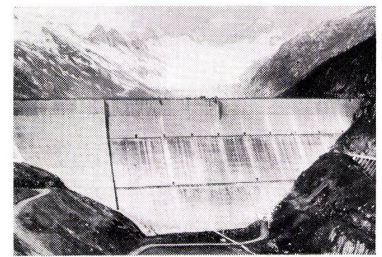
Fachleute bei merz + benteli ag geben Ihnen gerne Auskunft über die Anwendungen und Eigenschaften von Gomastit. – Verlangen Sie die ausführliche, technische Dokumentation.

merz + benteli ag
3018 bern

Hersteller von: Cementit-Klebstoffen, Gomastit-Dichtungsmassen, Nukleare Lichtquellen.



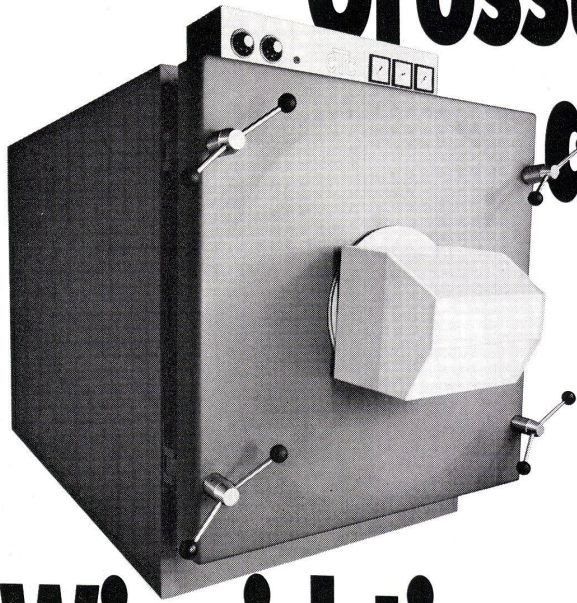
Spezialfall: Gaskessel



Verantwortung: Oberaar-Staumauer

Gomastit	Hauptanwendungen
Gomastit 101	Versiegelung von Holzfenstern
Gomastit 203	Fugen im Hoch- und Tief- und Elementbau
Gomastit 401	Versiegelung von Metall- und Kunststoff-Fenstern
Gomastit 402	für Profilitverglasung
Gomastit 501	für schwach bewegte Fugen
Gomastit 701	do-it-your-self, Innenfugen
Gomastit 800	Metallbau
Gomoplast	Einsetzen von Isoliergläsern und zum Anschlagen von Fenstern

**CTC hat für jede
Grossüberbauung
den richtigen
Heizkessel.**



**Wie richtig, wissen Sie ja,
wenn Sie an unsere
Doppelbrandkessel
denken.**

Mit den Kombi-Kesseln sind wir gross geworden.
Und die gleiche Qualität, die gleiche funktionelle Technik macht unsere
grossen Kessel gross. Für jede Gross-Überbauung.
Für Öl- und Gas-Feuerung. In jeder Kombination. Mit oder ohne
Hochleistungsboiler. So richtig sind
die CTC-Heizkessel für
Gross-Überbauungen.

ctc

macht Wohnen warm

LUXALON®

Aluminium-Decken. Moderne Decken für moderne Architekten.



Luxalon® Aluminium-Decken. Das heisst einbrennlackierte Aluminiumpaneele, die auf einbrennlackierte Aluminiumtragschienen geklemmt werden. Dabei stehen unterschiedliche Profilformen zur Wahl. Luxalon® Aluminium-Decken. Das heisst hohe Korrosionsfestigkeit. Einfache und schnelle Montage, bietet vielfältige Gestaltungsmöglichkeiten. Leitungen und Installationen bleiben also immer zugänglich. Und noch ein Vorteil: Luxalon® Aluminium-Decken sind in verschiedenen Farben erhältlich.

Und wo erhalten Sie Luxalon® Aluminium-Decken? Bei Schneider + Co. Denn als Spezialfirma zur Lösung von Deckenproblemen verwenden wir selbstverständlich Luxalon® Aluminium-Decken. Das Resultat: dekorative

Akustikdecken, Lüftungsdecken und Heizungsdecken.

Anwendungsbereich für Luxalon® Decken: Industrielle Bauten, Bürogebäude, Schulen, Krankenhäuser, Supermärkte, Hallenbäder, Sportanlagen, Hotels usw.

Ausführliche Unterlagen durch:

schneider+co

Schneider + Co. AG, Isolierungen
8401 Winterthur, Scheideggstrasse 2
Tel. 052 89 21 21

Luxalon® eingetragenes Warenzeichen von

 **Hunter Douglas**, Luzern

Dänisch Reinweiss ein Aalborg Portland-Zement



Alterssiedlung Glattbrugg bei Zürich.
Architekt: Dr. E. R. Knupfer, Arch. ETH/SIA,
Zürich
Für die Fassaden-Verkleidung wurden Platten
aus Aalborg Portland-Zement Dänisch Reinweiss
verwendet.

Baubedarf

Baubedarf Zürich AG 8105 Regensdorf/ZH

Zürich-Regensdorf 01 71 27 22
Gebenstorf/AG 056 7 05 55
Chur und Zernez/GR 081 22 47 37

Ja, der hat noch gefehlt – der neue Therma Geschirrspülautomat.

Zum «kompletten» Apparateangebot für die Küche gehört er heute nun einfach – der Geschirrspülautomat. Und deshalb auch bringen wir ihn jetzt. In bester Therma Qualität, selbstverständlich. Und mit dem ganzen Therma Service im Rücken. Aber auch mit technischen Vorteilen, die kaum ein anderer Geschirrspülautomat aufzuweisen hat – in einem Gerät, zum Beispiel:

Das Fassungsvermögen.

Zehn ganze internationale Massgedecke haben in den Körben Platz – obwohl die Masse des Automaten exakt der Schweizer Küchennorm entsprechen.

Das Sprühsystem.

Zwei gegenläufig rotierende Sprüharme, drei Sprüh Ebenen mit 22 Spritzdüsen.

Das Trockensystem.

Ein Querstromgebläse mit Zusatzheizung – die wasserdampfgesättigte Luft wird abgeführt und neu zugeführte warme Luft im ganzen Spülraum umgewälzt.

Die Sondereinrichtung für feine Gläser.

Ein Niederhalter, der feine Gläser fixiert.

Das geräuscharme Arbeiten.

Echt schallgedämpft – ob freistehend oder eingebaut.

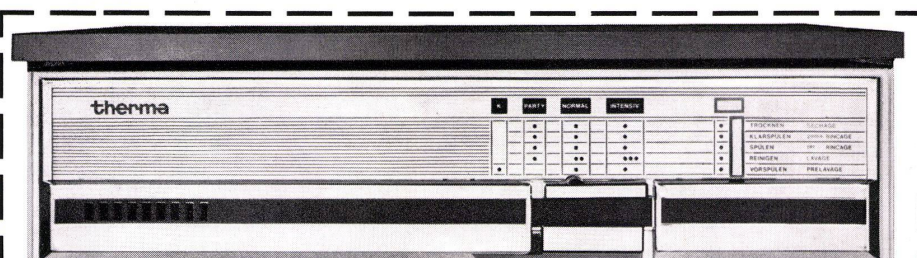
Aber auch der Preis.

Erhältlich schon ab Fr. 2195.–, trotz all der technischen Vorteile.

Der Therma Geschirrspülautomat ist als Einbau- und als Standmodell lieferbar. Er besticht durch seine klare, sachliche Form und entspricht mit seinen Massen exakt der Schweizer Küchennorm. Er hat vier Programme (Kurz, Party, Normal, Intensiv) und kann auch mit Entkalker ausgerüstet werden.

Wir können Ihnen noch viel Gutes über den neuen Therma Geschirrspülautomaten aufzählen – doch leider haben wir in diesem Inserat nicht genügend Platz. Und deshalb haben wir für Sie eine ausführliche Dokumentation ausgearbeitet, die wir Ihnen gerne senden oder durch unseren Vertreter überbringen lassen.

Teilen Sie uns Ihren Wunsch einfach auf untenstehendem Coupon mit.



Coupon

Tatsächlich!

Der neue Therma Geschirrspülautomat hat im «kompletten» Sortiment der Therma-Haushalt noch gefehlt. Darum möchte ich jetzt, wo er da ist, natürlich mehr über ihn wissen.

- Senden Sie mir bitte Ihre Dokumentation mit Preisliste.
- Ich möchte gerne mit Ihrem Vertreter darüber sprechen.

Name: _____

Adresse: _____

PLZ, Ort: _____

Telefon: _____

Therma-Haushalt, Propaganda-Abteilung, 8762 Schwanden

th
therma

Der neue Therma Geschirrspülautomat – weil Therma soviel von Küchen versteht.

*Der attraktive Geschirrspülautomat
mit der attraktiven Marge.*

Wie wir Wertsachen im Keller einer Bank vor Wasserschaden bewahren?

Immer wieder treten neue Probleme der Abdichtung an uns heran. Das zwingt uns als Spezialisten auf diesem Gebiet, ständig nach neuen Lösungen zu suchen. Meistens finden wir sie. So auch im Falle einer Grossbank, bei der eines Tages auf unerklärliche Weise durch den Sperrbeton der Kellergeschosse Wasser drang.

Das gefährdete die in den Tresorräumen verwahrten Wertsachen. Schnelles Handeln tat ebenso not wie die Wahl der richtigen Abhilfe.

Da die Wand rissfrei war, musste es sich um eine schwache Stelle im wasserdichten Beton handeln.

Ein geradezu idealer Fall für unser neues Kunststoff-Injektionsverfahren, das selbst technisch nicht unbedingt versierten Bankdirektoren sofort imponierte. Vielleicht weil der Bankbetrieb ungestört weiterlaufen

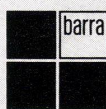
konnte. Ohne Lärm, ohne Schmutz, ohne Abbrucharbeiten. Und das geht so: Im Bereich der schadhaften Stelle (und darüber hinaus) wird schwundfreies Epoxy-Harz mit bestimmten Zusätzen in den Beton injiziert. Bis alle Poren und Kapillaren des Betons ausgefüllt sind.

So einfach aber wie das scheint, ist das Verfahren nicht. Je nach Gegebenheit sind dem Epoxy-Harz feinste Füllstoffe zur Verbesserung der mechanischen Eigenschaften oder Extender zur Beeinflussung dessen Viskosität beizumischen.

Ein nach diesem Verfahren kapillar injizierter Beton widersteht jedem Wasserdruck.

Die Bank ist von unserer Arbeit hell begeistert. Auch von den geringen Kosten. Sie betragen nicht mehr als ein Zehntausendstel der im Keller verwahrten Wertsachen.

Durch Kunststoff-Injektionen mit geringem Zeit- und Arbeitsaufwand.



MEYNADIER

Meynadier + Cie AG, 8048 Zürich, Vulkanstrasse 110, Tel. 01/52 2211,
Lausanne, Bern, Luzern, Bellinzona, Chur.



▲ Werbeagentur H. R. Abächerli

GEHRIG

Maschinenfabrik F. Gehrige + Co.,
6275 Ballwil/LU, Tel. 041/8914
bittet Sie, auf der Rückseite
weiterzulesen.

**Die Führungsstellung
im Geschirrspül-
maschinenbau verpflichtet uns**

Wo es um Geschirrspülen geht, bieten wir mehr Sicherheit und Sauberkeit.

Wir fabrizieren Jahr für Jahr viele tausend Geschirrspülautomaten für den Haushalt. Doch wir konstruieren und bauen seit 15 Jahren auch Hochleistungsautomaten für das Gastgewerbe. Solche, die in nur 30 Sekunden einen Korb voll Teller blitzblank sauber waschen. Und wir haben Bandmaschinen für Grossbetriebe, die in einer Stunde spielend 1000 Gedecke makellos abwaschen und abtrocknen.

Unter extrem hohen Anforderungen und harten Bedingungen haben wir also unsere Waschsyste-me zur Vollkommenheit entwickelt. Und dieses ganze Know-how können wir als einzige Schweizer Fabrik in den Geschirrspülautomaten für den Haushalt stecken. Darum sind die Heisswasserstrahlen der Gehrige Vaissella mit mehr Kraft geladen. Darum steht die Gehrige Vaissella bei neutralen Tests mit ihrer

Waschleistung ganz oben. Darum hat die Gehrige Vaissella eine Betriebssicherheit erreicht, die kaum mehr zu übertreffen ist. Und darum zählt der Geschirrspülautomat von Gehrige zu den erfolgreichsten in der Schweiz. Die wichtigsten Spezifikationen: Einbaumodelle für 55-cm- und 60-cm-Norm; freistehende Modelle 55 cm und 60 cm breit. Elektrisch: 1 x 220 V oder 1 x 380 V oder 3 x 380 V. Heizleistung: 0,75 kW, 1,5 kW oder 3 kW. Wasser: Warmwasser oder Kaltwasser oder Warm- und Kaltwasser. 1-4 atü. Einlauf 1/2". Bitte verlangen Sie unsere Offerte und die vollständige Dokumentation. Sie werden sehen, dass sich die Gehrige Vaissella äusserst einfach und mit minimalsten Kosten einbauen lässt.

Maschinenfabrik
F. Gehrige + Co. AG
6275 Ballwil-Luzern
Telefon 041 / 89 14 03

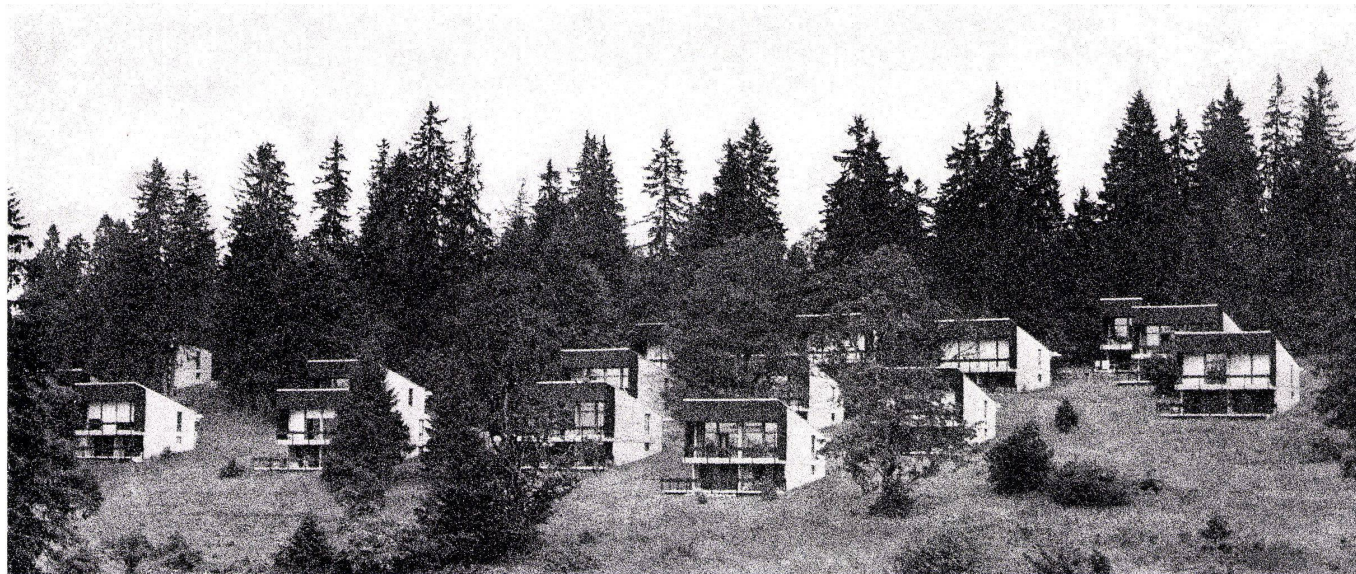
▲ 50.2.5/9



GEHRIGE

Maschinenfabrik F. Gehrige + Co. AG
6275 Ballwil/LU, Tel. 041/89 14 03

Auf Savagnières heizt man vorteilhafter, ohne Abgase, ohne Oeltank und Heizraum —



mit Bauknecht Elektro-Speicherheizgeräten

Auf Savagnières, einer herrlich gelegenen Juraweide in Südlage, am Fusse des Chasseral oberhalb St. Imier, ist eine vorbildlich konzipierte Feriensiedlung im Entstehen begriffen.

Von den geplanten etwa 65 Häusern verschiedener Grösse sind über 30 schon fertiggestellt und mit mehr als 60 Bauknecht Elektro-Speicherheizgeräten sowie Konvektoren in den Nebenräumen ausgerüstet.

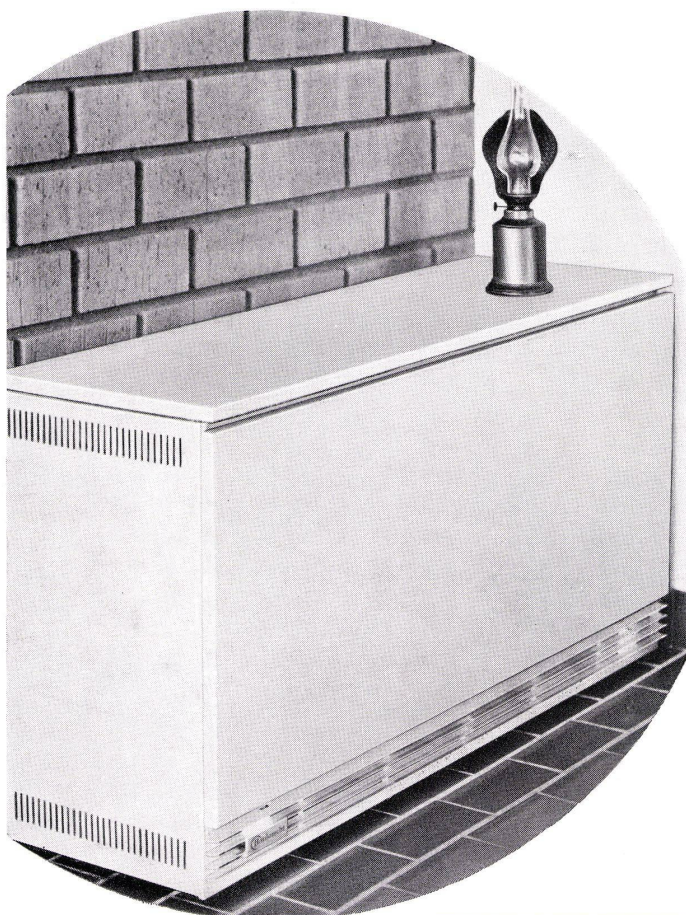
Die vollautomatisch gesteuerten Anlagen bieten den Bewohnern ein Höchstmass an Komfort und Bequemlichkeit.

Ausser Savagnières sind schon zahlreiche Feriensiedlungen und andere Objekte mit den umweltfreundlichen Bauknecht Elektro-Speicherheizungen erbaut worden.

Folgende wesentliche Vorteile waren dabei ausschlaggebend:

- keine Luftverschmutzung
- kein Heizmaterialtransport
- keine Gefahr von Gewässerverschmutzung
- keine Heizräume
- geringe Installationskosten
- oekonomischer Betrieb

Informieren Sie sich über die Leistungen die wir Ihnen bieten. Uebrigens erledigen unsere Heizungstechniker für Sie kostenlos und unverbindlich die **Projektausarbeitung und Heizkostenberechnungen**



COUPON

Ich wünsche die ausführliche Dokumentation über die neuen Bauknecht Elektro-Speicherheizgeräte.

Name _____

Adresse _____

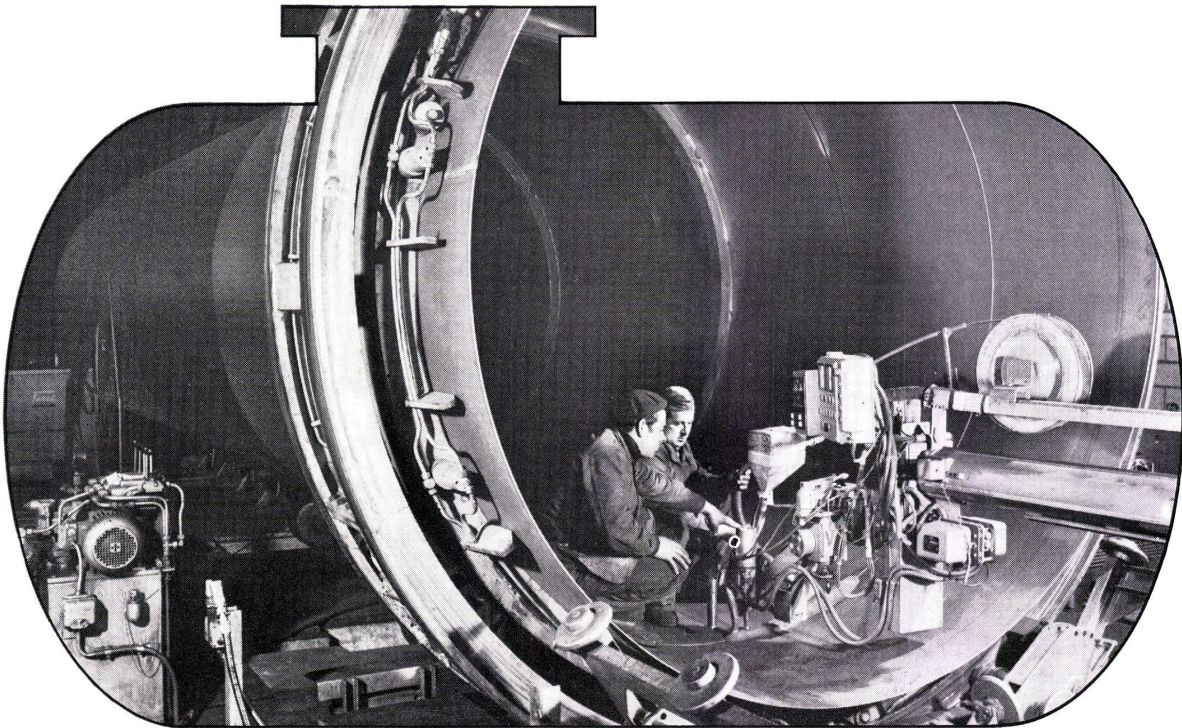
PLZ/Ort _____

Bauknecht AG 5705 Hallwil Tel. 064 - 54 17 71

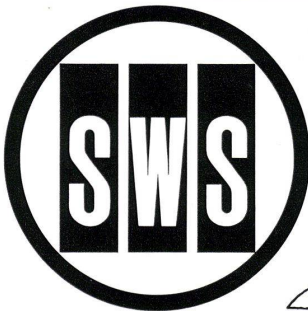
Bauknecht

Bauknecht AG, 5705 Hallwil
Abt. Heizung, Tel. 064 - 51 46 41

Bessere Sicherheit



Spannring und Schweissautomat für zylindrische Tanks. Bis zu 3 Meter Durchmesser, also fast 10 Meter perfekte Schweissnaht. Rundnähte, Längsnähte, innen und aussen. Makellos, ohne viele Ansatzstellen: Wir schweissen unter Pulver!



Wie klein auch die Gefahr:
Wo Heizöl lagert, kann etwas passieren. Unsere Aufgabe ist es, diese Gefahr für Sie noch kleiner zu machen. Damit Sie die Verantwortung für Ihren Öltank besser übernehmen können. Und darum wollen wir qualitativ besser sein. Wollen die vorgeschriebenen Normen übertreffen. Setzen modernste Herstellungsmethoden ein.

Sicherheit: Am liebsten würden wir Ihnen auch für den Schutzraum einen zylindrischen Tank verkaufen. Weil er sicherer ist. Nicht nur weil er billiger ist, als ein kubischer.

**Tankbau
Kubisch und
Zylindrisch**

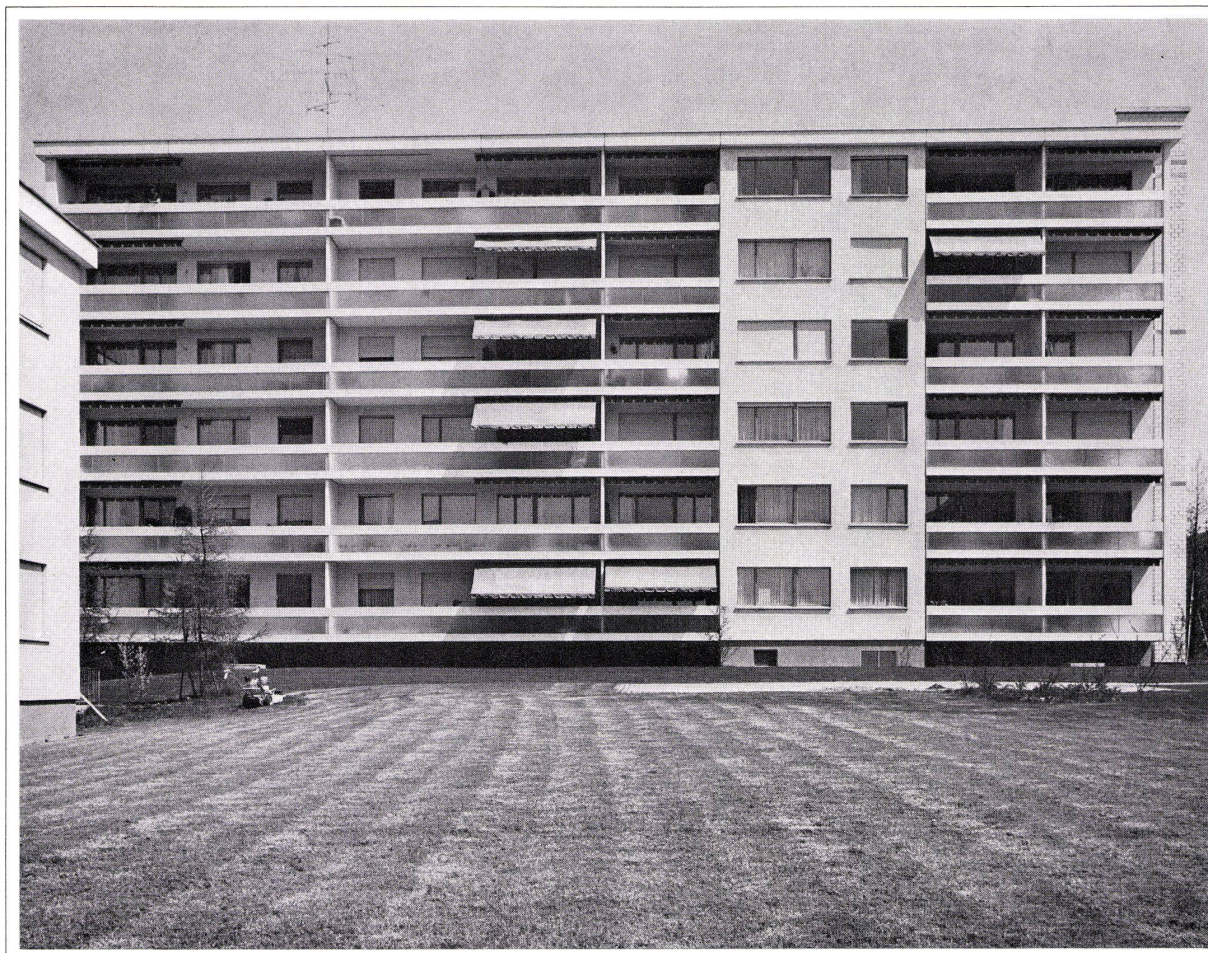
Schweisswerke Steffisburg



3612 Steffisburg Tel. 033 / 37 53 53

ein Beispiel

aus unserer Referenzenmappe



Normfenster aus Holz DV

Wohnsiedlung Zürich-Witikon

Die ideale Lösung!

Göhner Normen von hoher Qualität, zu vorteilhaften Preisen,
in grosser Auswahl, für rasche Lieferungen.



EgoWerke AG Göhner Normen

Postfach, 9450 Altstätten SG, Telefon 071 752733
Hauptsitz: Altstätten SG

Ihre Niederlassung bedient Sie sofort:

Volketswil ZH 01 8651 51, Luzern 041 36 13 20, Lugano 091 3 54 46

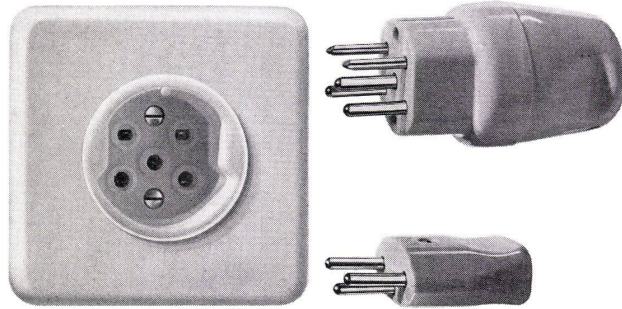
Bern 031 46 22 01, Basel 061 44 06 35, Aarau 064 24 37 37

St. Gallen 071 27 56 89, Landquart 081 51 34 34

Villeneuve VD 021 60 12 92, Sion 027 2 80 32, Neuchâtel 038 25 72 22

Meistens sind Stromzapfstellen nur für ein Spannungssystem ausgelegt.

Es sei denn, es wären Feller-Universal-Steckdosen.



Die Feller-3/5-pol-Universal-Steckdose zum Beispiel bietet unter allen Hausinstallations-Steckkontakten die grösste Freizügigkeit für den Anschluss von Apparaten: Ob Kleinapparate bis 2,2 kVA oder Grossapparate bis 6,5 kVA, sie alle können angeschlossen werden. Ob 220V (2 P+E) oder 380 V (3 P+N+E), ob Einphasen- oder Drehstrom, ob in der Werkstatt, dem Labor oder der Küche, die Feller-Universal-Steckdose bietet immer ideale Anschlussmöglichkeiten.

Aber Technik erschöpft sich bei Feller nicht in sich selbst: Das Feller-3/5-pol-Steckkontaktsystem stellt eines der elegantesten installationstechnischen Erzeugnisse dar.

Die mit Feller-Produkten ausgerüsteten Anlagen werden nicht nur heute, sondern auch in Zukunft ihre Sicherheit und Problemlosigkeit behalten.

Das ist das Resultat des bewährten Feller-Prinzips: ständige Weiterentwicklung, Qualitätsarbeit, umfassendes Programm und modernes Design.

Adolf Feller AG, 8810 Horgen, Telefon 01 82 16 11



ein Name und ein Prinzip für die Praxis

Es war einmal
ein Fenster ohne.

Dann kam  Kouvertdrappe





Freundliche und helle Atmosphäre in einem Kinderzimmer.

Mit der reichlichen Auswahl in Farbe, Material und Struktur bietet die Lamelle selbst alle Möglichkeiten einer gediegenen Raumgestaltung. Tagsüber werden mit Louverdrappe die ermüdenden Hell-Dunkel-Kontraste angenehm vermieden, nachts ersetzen sie jeden Vorhang und schützen vor indiscreten Blicken.

Mit diesen technisch perfekten und dekorativen Vertikal-Lamellen werden in idealer Weise alle Fragen der Fenster-Innendekoration sowie des Licht- und Sonnenschutzes einzigartig gelöst.

Die beliebig verstellbaren Vertikal-Lamellen erlauben es, jede übermäßige Wärmeeinstrahlung sowie das direkte Sonnenlicht zu vermeiden, und gewähren bei freier Sicht richtig dosiertes Tageslicht. Der Effekt der Abschirmung bewirkt in Arbeits- und Wohnräumen das erwünschte individuelle Wohlbefinden.



Louverdrappe als dekorative, elegante und belebende Raumabtrennung



Louverdrappe, mit dem Spiel von Licht und Schatten, als neues Element der Raumarchitektur.

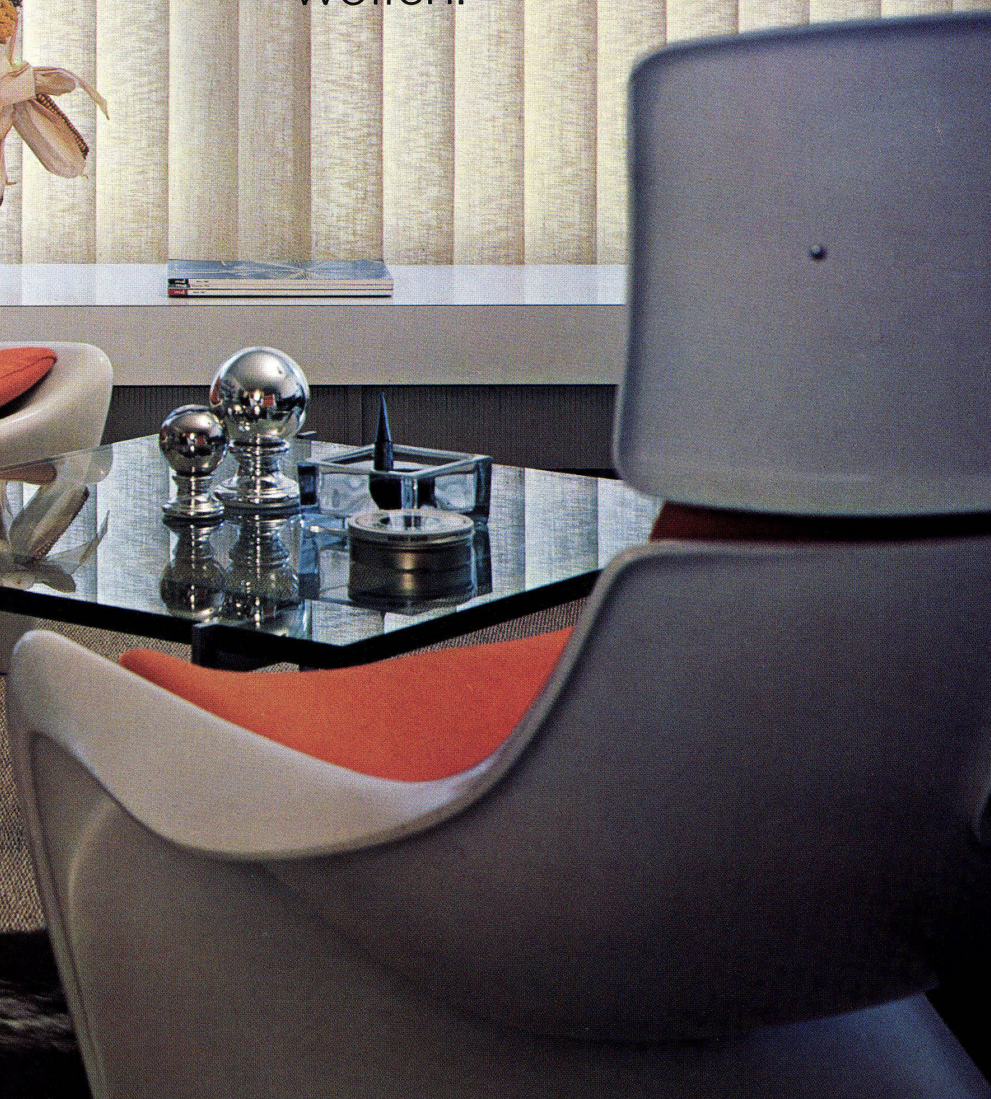
Internationale Lizenznehmer

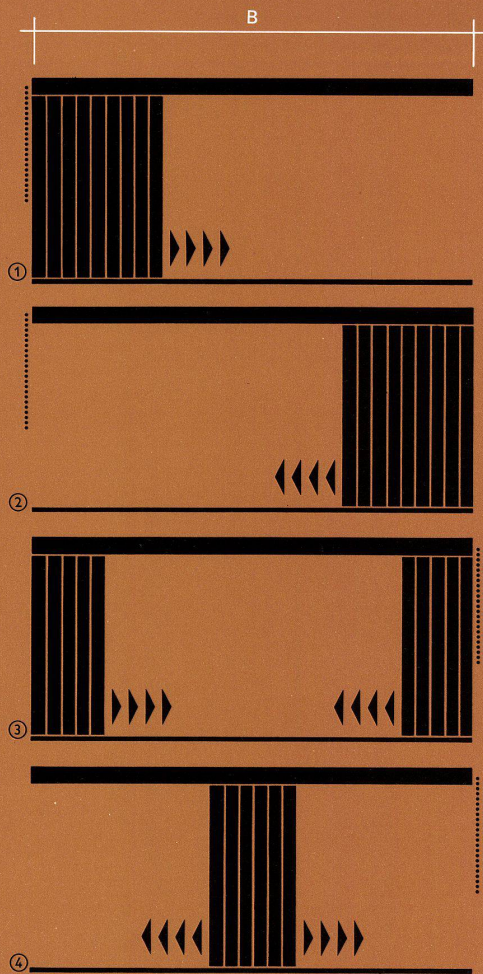
*Australien
Belgien
Brasilien
Deutschland
England
Frankreich
Griechenland
Italien
Iran
Japan
Malaysia
Neuseeland
Österreich
Philippinen
Portugal
Singapur
Skandinavien
Süd-Afrika
Spanien
Thailand*

Und das Fenster
wurde zum Erlebnis.

ouwerdraperie
SILGA VERTIKAL-LAMELLEN

wenn Sie
Licht erleben
wollen.



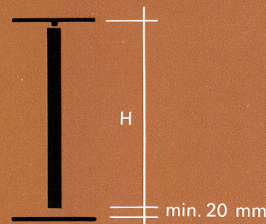


Ausführungen

Louverdrappe kann als ein- oder zweiteilige Ausführung montiert werden.

- ① *Bedienung links oder rechts, Lamellen-Paket links.*
- ② *Bedienung rechts oder links, Lamellen-Paket rechts.*
- ③ *Bedienung links oder rechts, Lamellen-Pakete nach beiden Seiten aufgeteilt.*
- ④ *Bedienung rechts oder links, Lamellen-Pakete in der Mitte.*

Vertikal-Schnitt



Maximalmasse: H = 400 cm hoch, B = 600 cm breit.

Louverdrappe
SILGA VERTIKAL-LAMELLEN

International bewährte Lamellenbreite von 127 mm. Leichtes Auswechseln bei Zweckveränderung der Räume.

International bewährter, betriebssicherer Mechanismus, geräuschlose Bedienung.

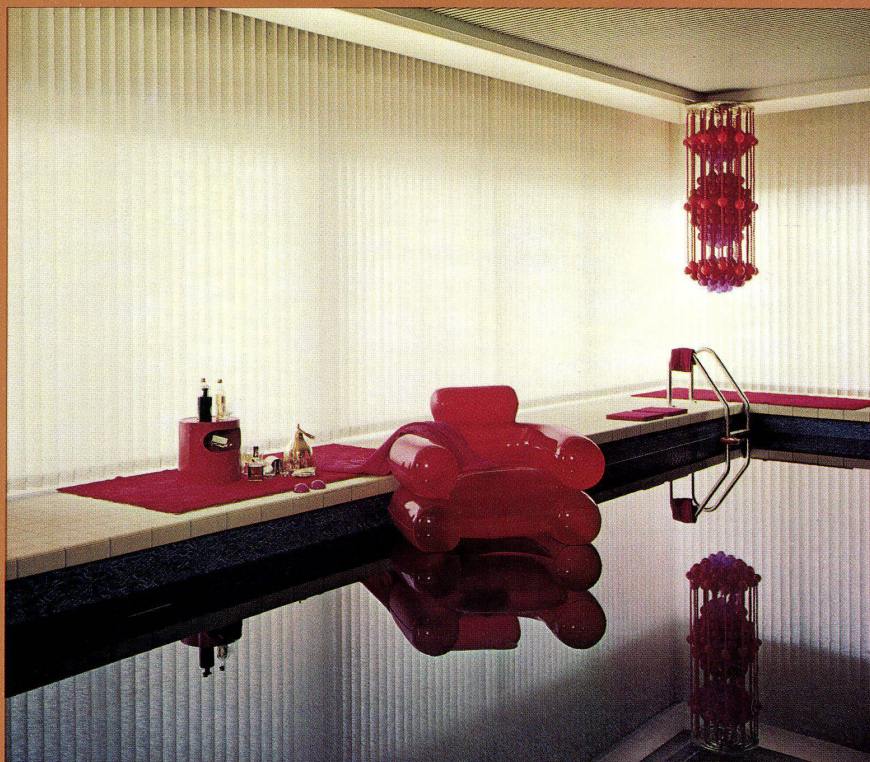
Sonnenreflektion bei Textil-Lamellen etwa 65%, bei Solar V 60 PVC-Lamellen etwa 78%.

Die Lamellen sind antistatisch, staubabweisend, pflegeleicht, da absaug- und abwaschbar, leicht ausklink- und wieder einsteckbar.

Führungsschiene aus eloxiertem Aluminium, Zug- und Laufwagen, Endkappen und Wendegetriebe aus hochwertigem Kunststoff (Delrin).

In Farben und Struktur ein Sortiment von verschiedenen Lamellen aus vinylbeschichteten Textilien sowie aus PVC (Qualität Solar V 60). Form- und lichtbeständig. Unten beschwert und mit Abstandskette verbunden.

Mit dem Schnurzug lässt sich Louverdrappe wie ein Vorhang auf- und zuziehen und um 180° in der eigenen Achse verstellen.



Louverdrappe Vertikal-Lamellen schützen nicht nur, sie geben je nach Wahl der Lamellenstruktur jedem Raum eine besondere Note.

Verlangen Sie eingehende Beratung durch unsere Mitarbeiter, Lamellen-Muster-Kollektionen und Offerten. Architekten senden wir gerne das technische Massblatt, erschienen in der Schweizer Baudokumentation.

SILGA **Silga-Werk AG**
Metallwaren
für die Innendekoration
CH 9545 Wängi TG

Telefon 054/95626

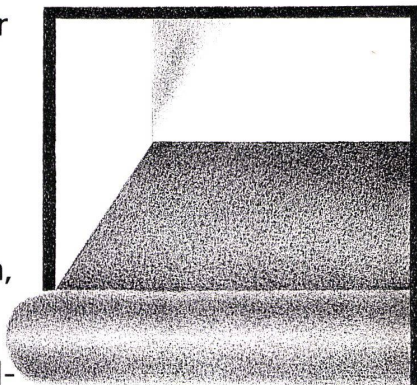
Fabrikation und Verkauf von
Riloga Vorhangschiene-
Systemen

Diesen Boden zieht Ihnen niemand unter den Füßen weg.

Dafür stehen wir ein. Wir lösen jedes Teppichproblem. Klein oder gross. In- und Outdoor. Für Kongress-Säle und Badezimmer.

Teppiche sind unser Credo. Rufen Sie uns an, wenn Sie Ihre Bauten projektieren. Wir lösen Ihr Teppichproblem. Vollständig. Und Sie

profitieren vom günstigen Preis bei grösseren Quantitäten. Ohne dass individuelle Wünsche unters Eis geraten. Auch bei eiligen Projekten können Sie sich auf uns verlassen.



Unser Team hat das schon oft bewiesen. Viele Bauherren und Architekten wissen das. Wir kennen viele Teppiche. Die Anwendung, Kosten, die Qualität.

Und wir freuen uns, Sie kennenzulernen. Und Ihre Probleme. Die schon bald keine mehr sein werden.

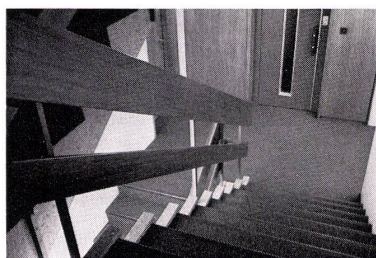
Teppichhaus
W. Geelhaar AG
Thunstrasse 7
3000 Bern 6
Telefon 031 431144

Geelhaar

Teppich-Showroom
Zürich
Zweierstrasse 35
8004 Zürich
Telefon 01 39 34 24

An der Schosshaldenstrasse in Bern wurde 1970 eine Grossüberbauung fertiggestellt.

Dem Geelhaar-Team übertrug man dabei die Aufgabe, alle Wohnungen mit Teppichen auszustatten. Da es sich um Eigentumswohnungen handelte, mussten die Geelhaar-Leute die zukünftigen Bewohner jeweils individuell beraten, um Geschmack, Budget und Bedürfnisse abzuklären.



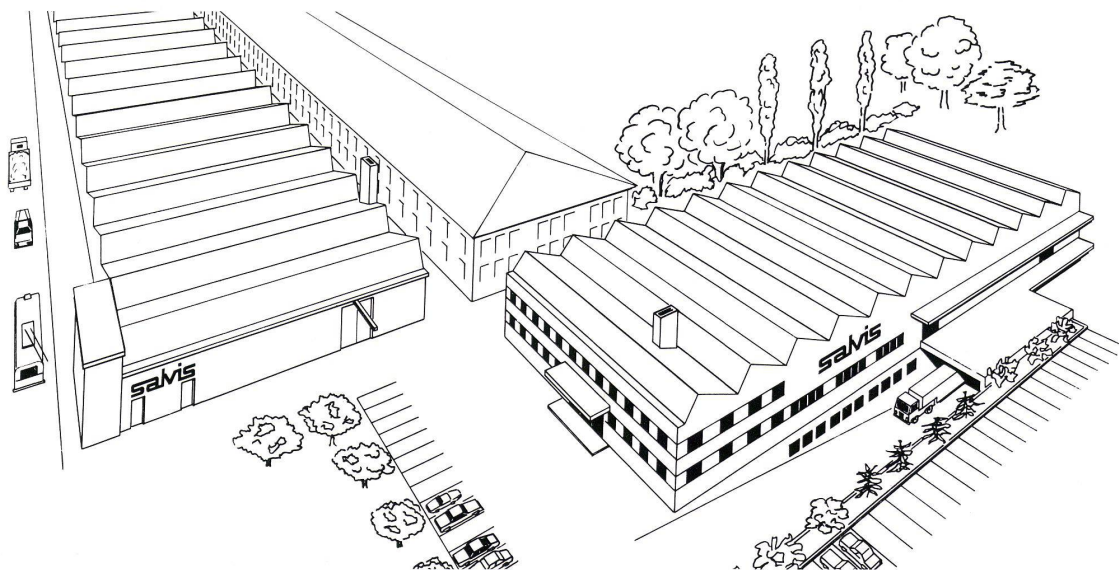
Dem Architekten wurden so langwierige Arbeiten erspart, handelte es sich doch um 25 Wohnungen, die mit Teppichen in 18 verschiedenen Qualitäten ausgerüstet werden mussten. Für die Kollektiv-Einrichtungen wie Treppen und Eingänge verwendete man strapazierfähige, leicht zu reinigende Teppichböden: den schalldämpfenden Syntolan und Syntolan Quickstep sowie die saugfähige Coral Loper-Schmutzschleuse.

6015 Reussbühl-Luzern

Grossküchen Laborequipment

SALVIS

Generalunternehmung für komplette Grossküchenanlagen
in Spitälern, Heimen, Kantinen, Hotels usw.



Die Grossküche im **Hotel Zürich** ist nach den neuesten Erkenntnissen geplant und mit modernsten SALVIS-Grossküchenapparaten ausgerüstet.

SALVIS-Grossküchen

stehen z. B. auch in folgenden neuen Grossobjekten:

Hotel International Basel

Personalrest. Bankverein Zürich

Hotel Novapark Zürich

Personalrest. Sulzer Winterthur

Hotel Palace Luzern

Autobahnrestaurant Würenlos

Hotel Metropole Bern

Kunst- und Kongresshaus Luzern

Hotel Carlton Tivoli Luzern

Schweizer Botschaft London

Old Swiss House Luzern

SUVA Behandlungszentrum Bellikon

Verlangen Sie die ausführliche Referenzliste von SALVIS-Grossküchenanlagen.



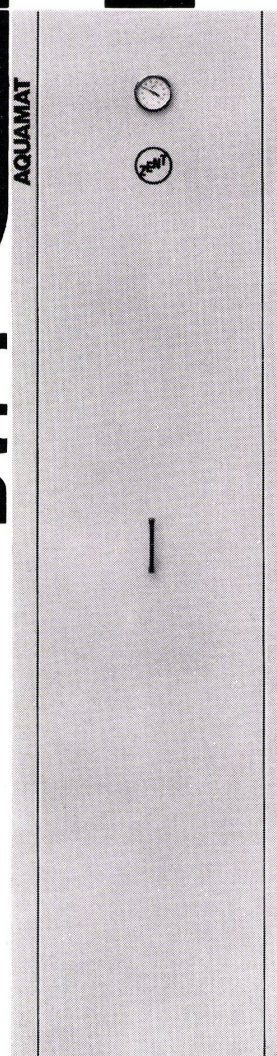
VON ZENT NEU

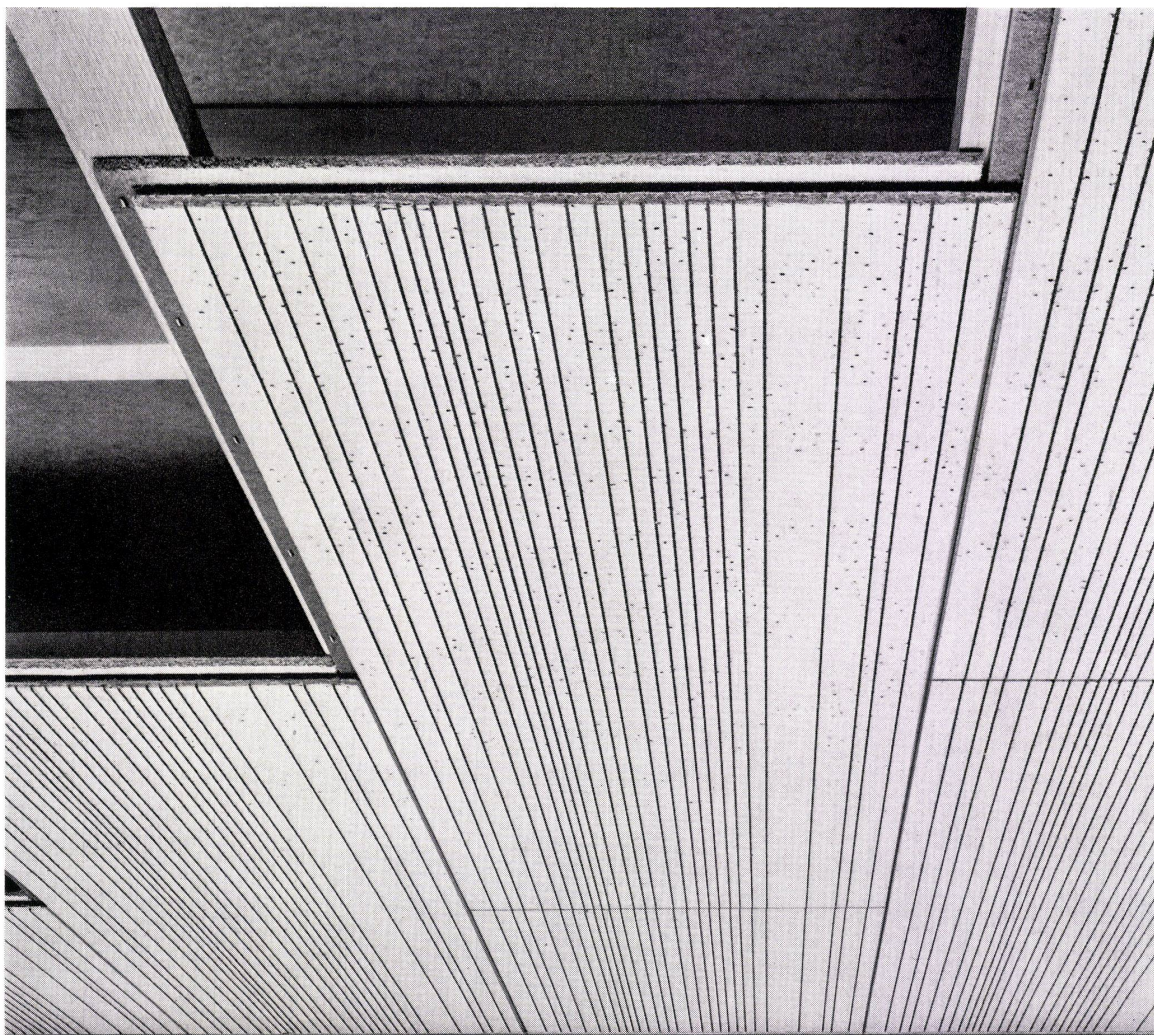
Warmwasser -komfort elektrisch

Mit dem AQUAMAT. Genügend Warmwasser, auf Ihre individuellen Bedürfnisse abgestimmt – und erst noch mit der umweltfreundlichsten Energie zubereitet – das bietet Ihnen der neue AQUAMAT von Zent.

Bis zu 1400l Warmwasser können Sie ihm täglich entnehmen. Ein ausgeklügeltes Nachheizsystem ermöglicht diese Spitzenleistung. Vielleicht genügt Ihnen aber an gewissen Tagen auch das Speichervolumen von 160l. Kein Problem; der anpassungsfähige AQUAMAT erfüllt Ihre Wünsche wirtschaftlich und zuverlässig.

Der AQUAMAT ist gross in der Leistung, aber klein in den Abmessungen. Er findet sogar Platz in einem Küchenschrankabteil (Masse entsprechen der Küchenbaunorm). Der Zent AQUAMAT leitet eine neue Ära der elektrischen Warmwasserbereitung ein. Möchten Sie ihn näher kennenlernen? Wir senden Ihnen gerne ausführliche Unterlagen. Zent AG Bern
3072 Ostermundigen
031 5114 11





Für NK-Deckenplatten ist die Nachfrage gross, weil sie praktisch sind

Ein einfacher Lattenrost genügt als Unterkonstruktion. Die schönen NK-Nut- und Kammplatten lassen sich mit Heftklammern oder Nägeln rasch und unsichtbar befestigen. Weil sie weiss gespritzt sind, benötigen sie keine Nachbehandlung. Zudem sind sie ausgesprochen preisgünstig und eignen sich deshalb gleichermassen für Neubauten und Renovationen.

Das NK-Plattensortiment ist um zwei neue Dessins «Astra» und «Linea» erweitert worden. NK-Deckenplatten verschönern den Raum und lösen gleichzeitig Akustik- und Isolationsprobleme.

PAVATEX zum Bauen und Wohnen.

Pavatex AG
jetzt Rigistrasse 8
6330 Cham
Tel. 042/36 55 68

eingetragene Schutzmarke
pavatex®

K72