

Zeitschrift: Bauen + Wohnen = Construction + habitation = Building + home : internationale Zeitschrift

Herausgeber: Bauen + Wohnen

Band: 26 (1972)

Heft: 8: Industrie- und Verwaltungsbauten = Bâtiments industriels et administratives = Industrial and administrative buildings

Werbung

Nutzungsbedingungen

Die ETH-Bibliothek ist die Anbieterin der digitalisierten Zeitschriften auf E-Periodica. Sie besitzt keine Urheberrechte an den Zeitschriften und ist nicht verantwortlich für deren Inhalte. Die Rechte liegen in der Regel bei den Herausgebern beziehungsweise den externen Rechteinhabern. Das Veröffentlichen von Bildern in Print- und Online-Publikationen sowie auf Social Media-Kanälen oder Webseiten ist nur mit vorheriger Genehmigung der Rechteinhaber erlaubt. [Mehr erfahren](#)

Conditions d'utilisation

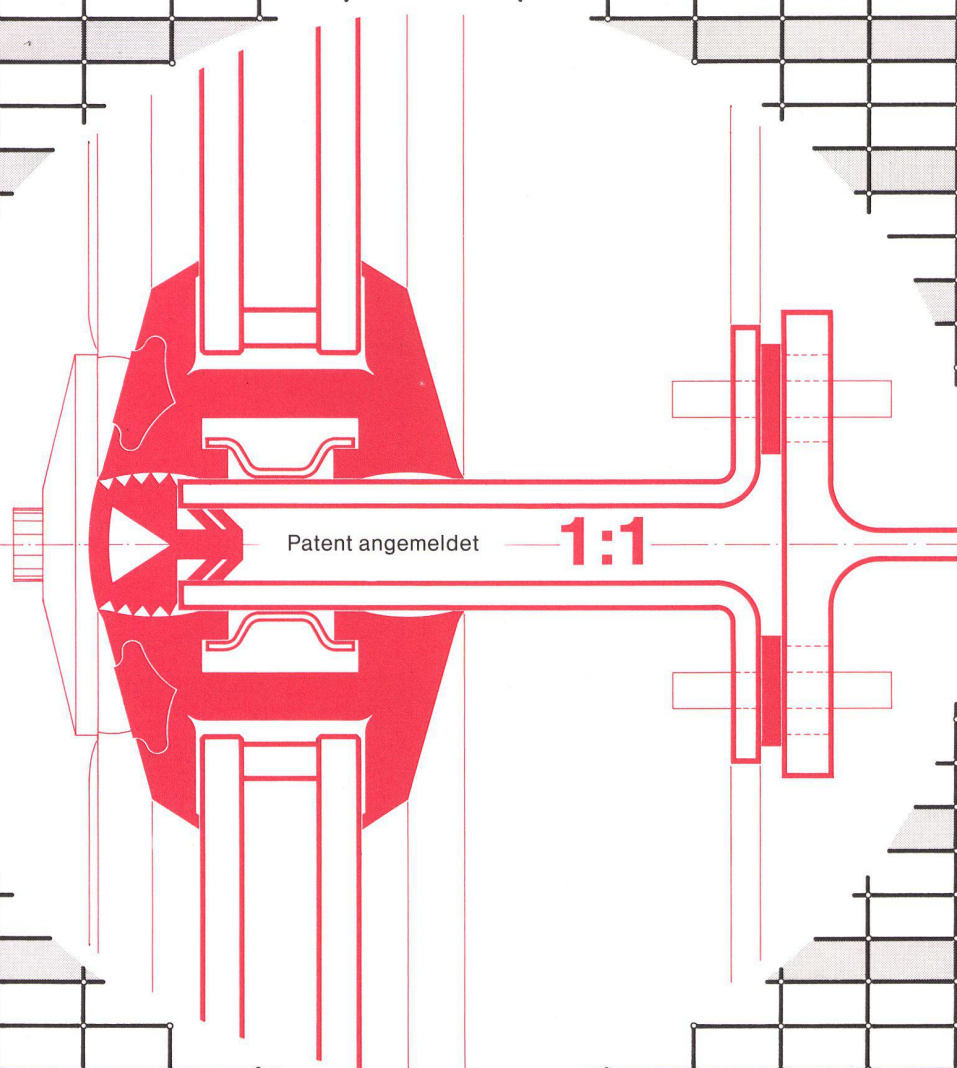
L'ETH Library est le fournisseur des revues numérisées. Elle ne détient aucun droit d'auteur sur les revues et n'est pas responsable de leur contenu. En règle générale, les droits sont détenus par les éditeurs ou les détenteurs de droits externes. La reproduction d'images dans des publications imprimées ou en ligne ainsi que sur des canaux de médias sociaux ou des sites web n'est autorisée qu'avec l'accord préalable des détenteurs des droits. [En savoir plus](#)

Terms of use

The ETH Library is the provider of the digitised journals. It does not own any copyrights to the journals and is not responsible for their content. The rights usually lie with the publishers or the external rights holders. Publishing images in print and online publications, as well as on social media channels or websites, is only permitted with the prior consent of the rights holders. [Find out more](#)

Download PDF: 12.01.2026

ETH-Bibliothek Zürich, E-Periodica, <https://www.e-periodica.ch>





A photograph of a red USM Curtainwall machine, a specialized tool for installing curtain walls. The machine is positioned in front of a large glass curtain wall. The machine's body is red with various components and a perforated section. The background shows the grid-like structure of the curtain wall and a glimpse of the sky.

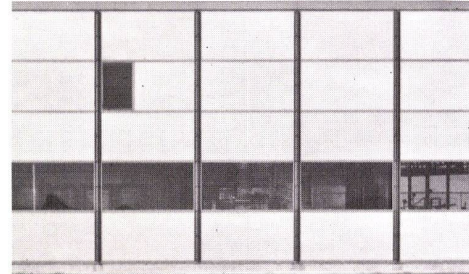
USM
Curtainwall

**Eine robuste
feingliedrige
Fassade**

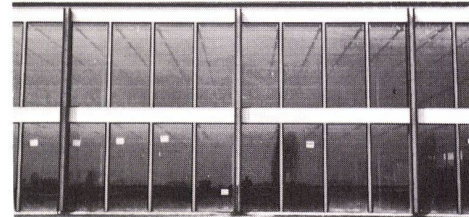
Wir haben eine neue Fassade entwickelt

Die USM-Curtainwall

Die USM-Curtainwall wurde im Rahmen der Bausysteme Haller entwickelt, gleich wie die



Fassaden des USM-Maxi



und des USM-Mini

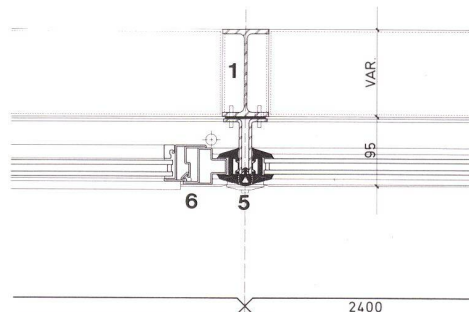
Sie war ursprünglich gedacht als eine ergänzende Fassade zum USM-Maxi für klimatisierte Fabrikationsräume mit hoher Luftfeuchtigkeit wie Webereien, Druckereien etc.

Bei der Entwicklung der USM-Curtainwall sind wir einen Schritt weitergegangen: Sie ist nicht mehr systemgebunden wie die Fassaden der Bausysteme Maxi und Mini. Sie kaufen nur die Fassade ohne die Tragkonstruktion, was nicht heißen soll, dass Sie nicht auch die Tragkonstruktion bei uns kaufen können.

Die USM-Curtainwall kann auf Beton- und Stahlkonstruktionen montiert werden, die Anschlusspunkte haben wir für Sie gelöst.

- 1 Wandstiel
- 2 Bodenschiene
- 3 Bodenabschluss
- 4 Fassadenelement (Sandwichplatte, Glas etc.)
- 5 Dichtungskappe
- 6 Fensterflügel
- 7 Schalldämmung
- 8 Wandstielbefestigung
- 9 Dachzarge
- 10 Dachhaut

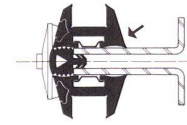
Massstab 1:10



Grundriss Wandstiel mit Fensterflügel

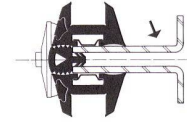
Die hervorstechenden Merkmale der USM-Curtainwall sind:

1 Keine Kältebrücken



Die gut leitende Metallkonstruktion ist innen, die schlecht leitenden Neoprenprofile sind aussen.

2 Kein Unterhalt



Die korrodierende Metallkonstruktion ist innen, die nicht korrodierenden Neoprenprofile sind aussen.

3 Schnelle Montage

Die Fassadenelemente kommen vormontiert auf die Baustelle und werden in die Wandstiele eingehängt.

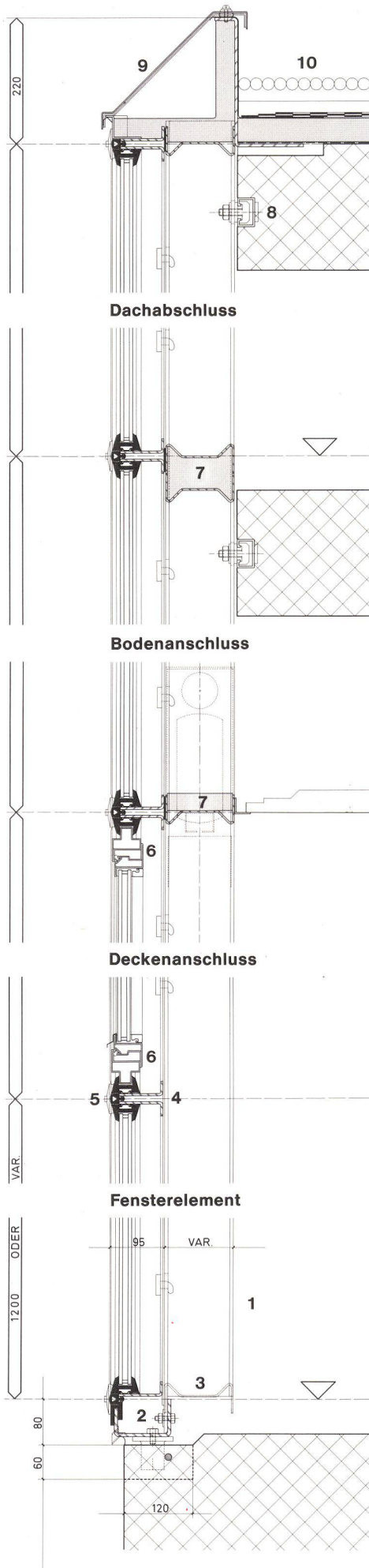
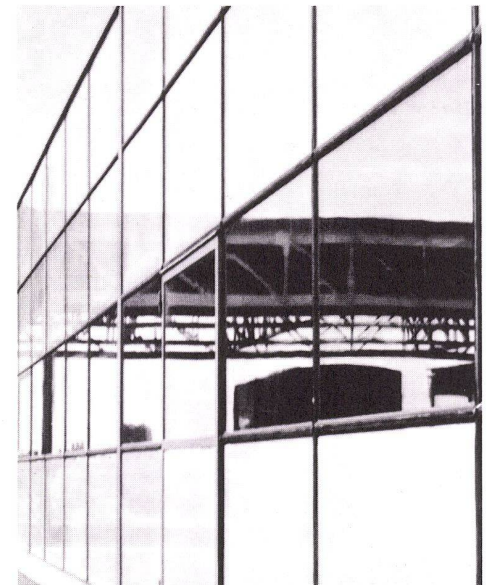
Nur dieses Profil  wird auf der Baustelle eingezogen.

4 Schnelle Demontage

Die Elemente können nicht nur eingehängt, sondern auch ausgehängt werden (Erweiterung).

Anwendungsbereich

Überall dort, wo eine kältebrückenfreie und unterhaltslose Fassade verlangt wird, die darüber hinaus noch schnell montiert, flexibel und preiswert ist. Bitte verlangen Sie unseren technischen Dienst schon in der Planungsphase.





Problemloses Bauen mit Siporex

Mit Siporex wird wirtschaftlich und problemlos gebaut.
Vom Einfamilien- oder Mehrfamilienhaus über das Verwaltungs-
gebäude bis zur Industrie-Grossanlage.

Das Siporex-Programm umfasst Leichtbausteine und Isolier-
platten, armierte Wand-, Decken- und Dachplatten.
Dieses breite und ausgewogene Sortiment hochwertiger Bau-
elemente lässt der Gestaltung und konstruktiven Ausbildung
der Bauten einen weiten Spielraum.

Siporex-Gasbeton hat eine ausgezeichnete Wärmeisolation,
geringes Gewicht und ist einfach zu verarbeiten.
Seien es Leichtbausteine für die Erstellung von Mauerwerk
(geklebt mit dem Siporex-Kleber Lamit E 20), als Isolation von
Ortsbetonkonstruktionen, oder armierte Elemente für die
Montagebauweise im Industriebau.

Zürcher Ziegeleien, Zürich
Zürcher Ziegeleien
Verkaufsbüro Luzern
J. Schmidheiny & Co. AG, St. Gallen

Baustoffe AG Chur, Chur
corex Basel AG, Basel
Hard AG Volketswil, Volketswil
Briqueterie Renens SA, Crissier

Montagebau AG, Zürich
Montagebau SA, Lausanne
Stahlton-Prebeton AG, Bern
Stahlton-Prébéton SA, Lausanne

Werk in Estavayer-le-Lac

ZZ 6.72



Qualität geht in die Offensive

Wer mit Teppichböden zu tun hat, kennt den durchschlagenden Syntolan-Erfolg: Marktleader in vielen Ländern, Upcomer in ganz Europa.

Doch wir von Fabromont ruhen nicht. Wir forschen und entwickeln immer weiter. Wir bringen Neues, noch Besseres auf den Markt.

Die brandneue Fabromont-Teppichbodenlinie

syntolan structura
★★★★ r/t

Eine weitere Weltpremiere aus der Fabromont-Technologie: der erste in Tripol-Technik strukturierte, durch und durch vollsynthetische Teppichboden! Diese sensationelle Entwicklung eröffnet ganz neuartige Raumgestaltungs-Perspektiven. Syntolan Structura wird überall dort begeistern, wo Qualität und Repräsentation zählen: In Direktionsräumen und repräsentativen Grossraumbüros. Für alle anspruchsvollen Objekte des Geschäfts- und Privatbereichs geschaffen.

syntolan ★★★★★ r/t

Seit über 7 Jahren bewährt und jetzt mit neuen, zusätzlichen Qualitäts-Plus, empfiehlt er sich überall dort, wo neben einer schönen Raumgestaltung vor allem Strapazierfestigkeit und minimale Pflegekosten ausschlaggebend sind: in Schulen, Grossraumbüros, Krankenhäusern, Heimen, Instituten usw.

fabrolan ★★★★★

Der wertbeständige Favorit für den Privat- und Mietwohnbereich. Neue dezente, ausgewogene Farben erlauben noch mehr Kombinationsmöglichkeiten. Das durch und durch vollsynthetische Material und die bindemittelfreie Gehschicht widerstehen den hartnäckigsten Flecken.

fabromont^A_G

Fabromont AG
Fabrik textiler Bodenbeläge
3185 Schmitten/Schweiz
Telefon 037 36 15 55/Telex 36 162

Verkauf nur durch den Fachhandel.

Teppichböden von Fabromont – Schweizer Qualitätsprodukte mit internationaler Karriere.