

Zeitschrift: Bauen + Wohnen = Construction + habitation = Building + home : internationale Zeitschrift

Herausgeber: Bauen + Wohnen

Band: 26 (1972)

Heft: 5: Krankenhausbau - integriertes Gesundheitszentrum = Bâtiment hospitalier - centres médicaux intégrés = Hospital construction - integrated health center

Artikel: Realschulhaus Bruckfeld in Münchenstein

Autor: [s.n.]

DOI: <https://doi.org/10.5169/seals-334394>

Nutzungsbedingungen

Die ETH-Bibliothek ist die Anbieterin der digitalisierten Zeitschriften auf E-Periodica. Sie besitzt keine Urheberrechte an den Zeitschriften und ist nicht verantwortlich für deren Inhalte. Die Rechte liegen in der Regel bei den Herausgebern beziehungsweise den externen Rechteinhabern. Das Veröffentlichen von Bildern in Print- und Online-Publikationen sowie auf Social Media-Kanälen oder Webseiten ist nur mit vorheriger Genehmigung der Rechteinhaber erlaubt. [Mehr erfahren](#)

Conditions d'utilisation

L'ETH Library est le fournisseur des revues numérisées. Elle ne détient aucun droit d'auteur sur les revues et n'est pas responsable de leur contenu. En règle générale, les droits sont détenus par les éditeurs ou les détenteurs de droits externes. La reproduction d'images dans des publications imprimées ou en ligne ainsi que sur des canaux de médias sociaux ou des sites web n'est autorisée qu'avec l'accord préalable des détenteurs des droits. [En savoir plus](#)

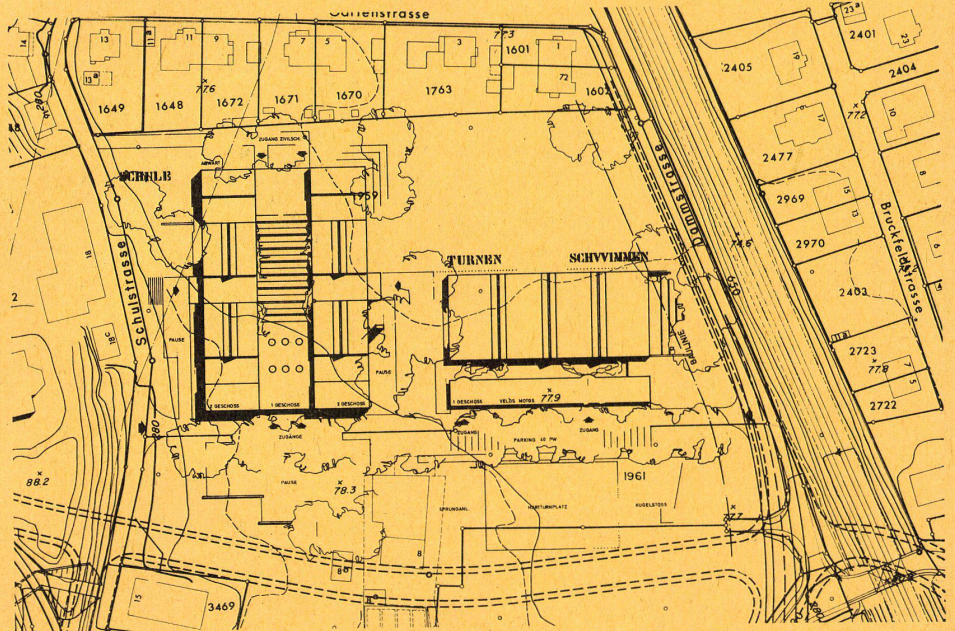
Terms of use

The ETH Library is the provider of the digitised journals. It does not own any copyrights to the journals and is not responsible for their content. The rights usually lie with the publishers or the external rights holders. Publishing images in print and online publications, as well as on social media channels or websites, is only permitted with the prior consent of the rights holders. [Find out more](#)

Download PDF: 16.01.2026

ETH-Bibliothek Zürich, E-Periodica, <https://www.e-periodica.ch>

Realschulhaus Bruckfeld in Münchenstein



1

Aus der Aufgabe:

Für das in den Situationen umrandete Gebiet (wobei zu beachten ist, daß erst das stark angelegte Gebiet, 15 780 m², im Besitz der Gemeinde ist, während die Restparzelle noch erworben werden muß) ist eine Planung für folgende Bauaufgabe durchzuführen:

- Realschule für 24 Klassenzimmer, sowie Spezialunterrichtsräume
- Aula für ca. 250-300 Personen, die sowohl für schulinterne wie für öffentliche Veranstaltungen der Gemeinde dienen soll.
- Hauswirtschaftsschule
- Wohnung für den Abwart der gesamten Anlage
- 1 Großturnhalle, mit 2 mobilen Trennwänden
- 1 Kleinschwimmhalle
- Sportanlage
- Sanitätshilfsstelle für den Zivilschutz

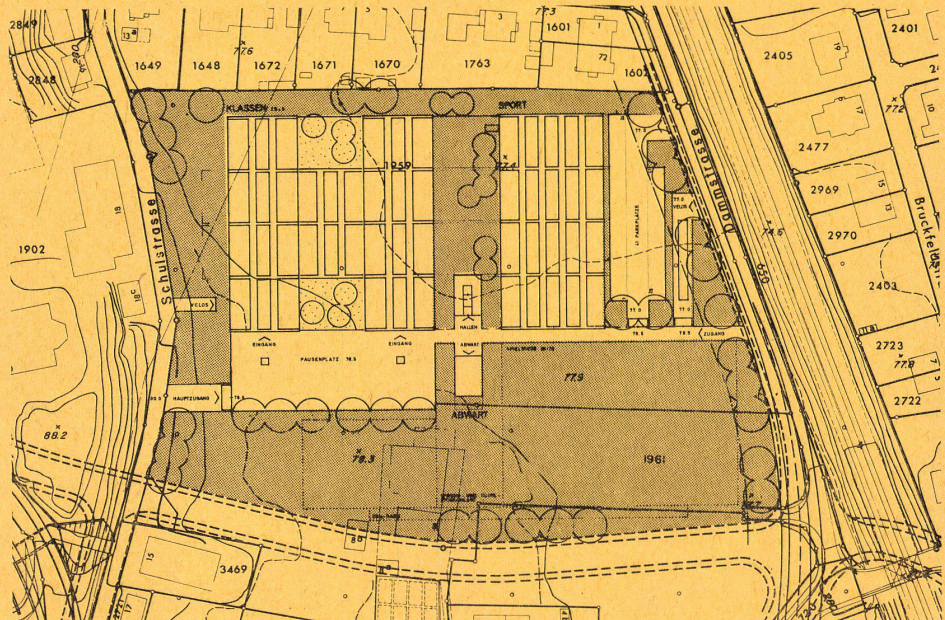
Die Erschließung der Anlage erfolgt über die Dammstraße (Haupt-Motorfahrzeugverkehr, Velo, Fußgänger) und über die Schulstraße (Motorfahrzeugverkehr beschränkt, Velo, Fußgänger). Für den Ausbau der Loogstraße liegen zwei Varianten vor. Da noch keine Entscheidung getroffen wurde, sind grundsätzlich beide Möglichkeiten zu beachten. Insbesondere die Variante mit der gestreckten Linienführung wird einen großen Einfluß auf die Schulanlage (Lärmimmission) haben und ist deshalb speziell zu berücksichtigen. Die südlich angrenzende Alterssiedlung ist zu beachten. Sie wird möglicherweise mit einem weiteren Gebäude erweitert. Auf klare und rationelle Baukonstruktionen sowie schultechnisch einwandfreie und zweckmäßige Gesamtanlage wird Wert gelegt. Neben den klassischen Baustoffen und -methoden werden auch moderne Lösungen (Elemente, Stahl o.ä.) als gleichwertig betrachtet. Der Wirtschaftlichkeit kommt bei der Beurteilung große Bedeutung zu.

Lagepläne M 1:2000.

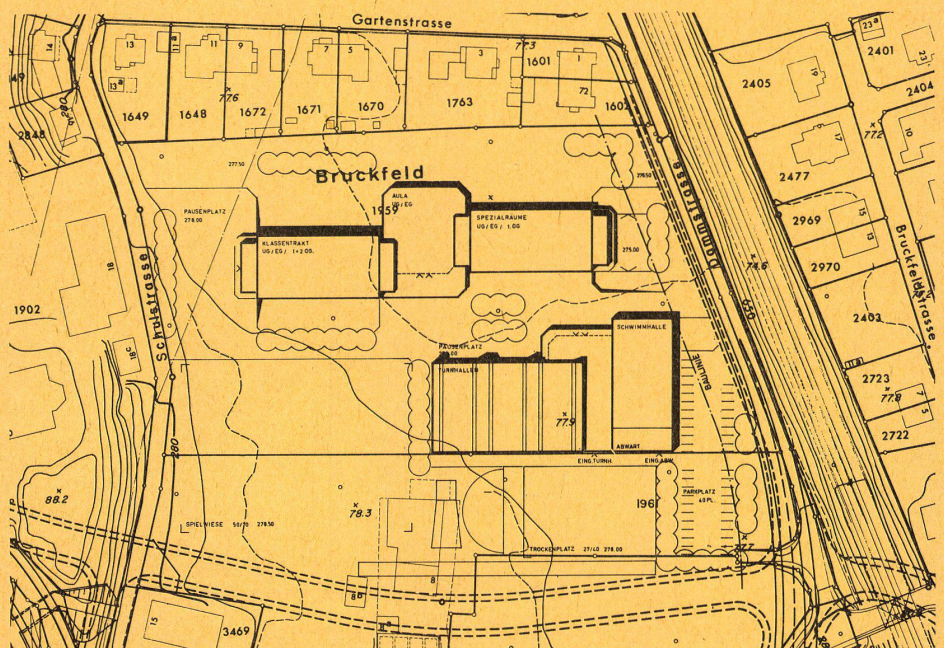
1
Rasser + Vadi.

2
Daniel Steiner.

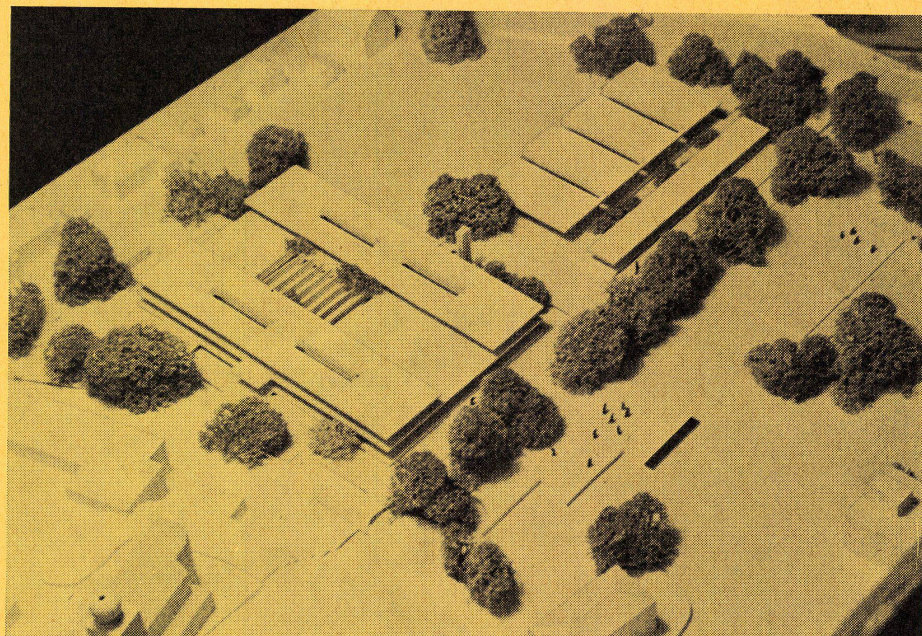
3
W. Dürig.



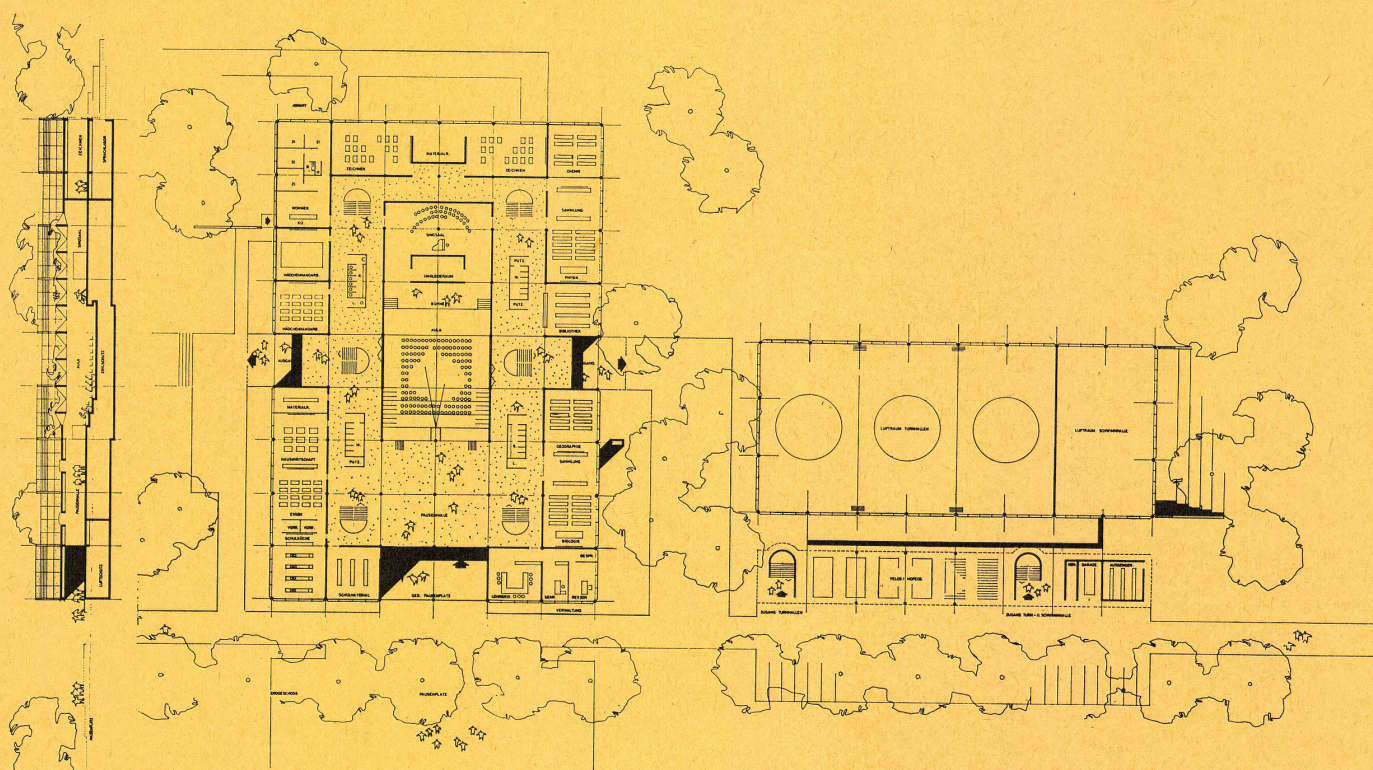
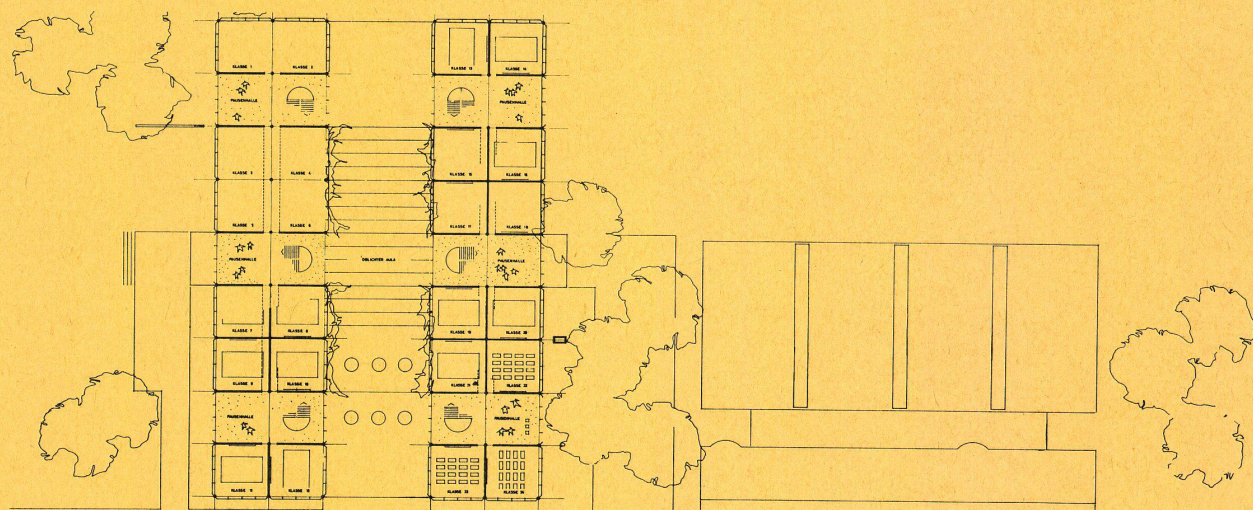
2



3



- 1
Modellaufnahme.
- 2
Obergeschoß M 1:1000.
- 3
Erdgeschoß, Querschnitt M 1:1000.



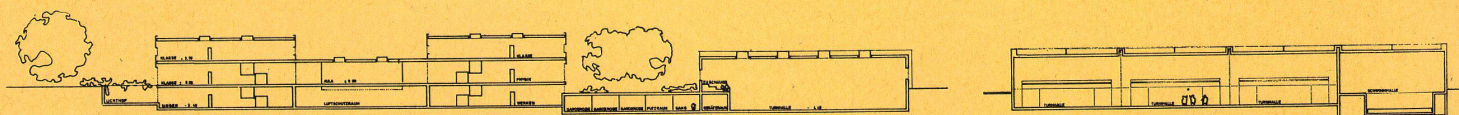
2. Preis

Daniel Steiner, Münchenstein
Mitarbeiter: **B. Winz**

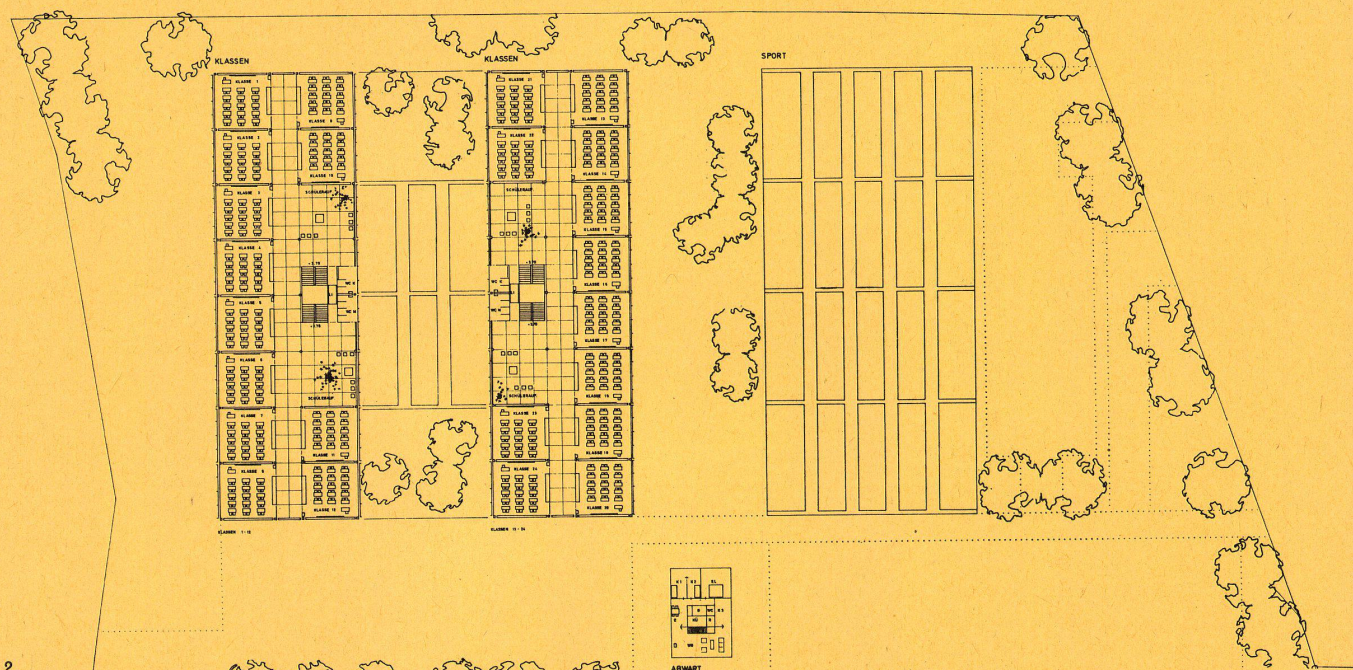
1
Längsschnitt M 1:1000.

2
Obergeschoß M 1:1000.

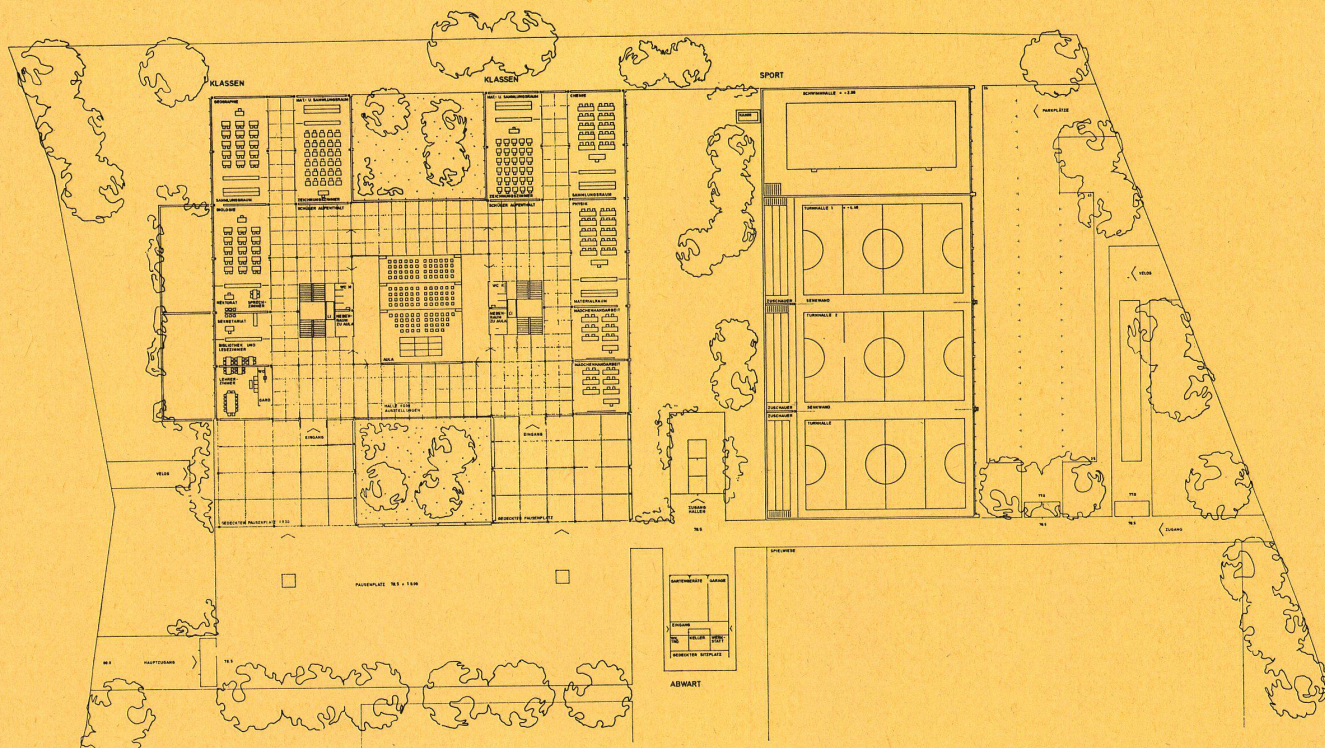
3
Erdgeschoß M 1:1000.



1



2



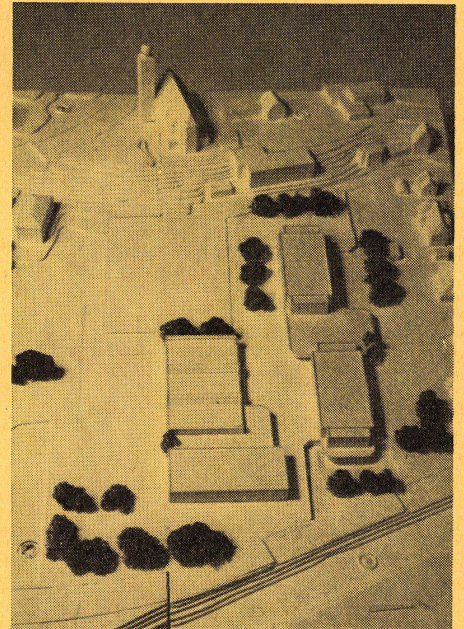
3

3. Preis
W. Dürig, Basel
Mitarbeiter: G. Herzog

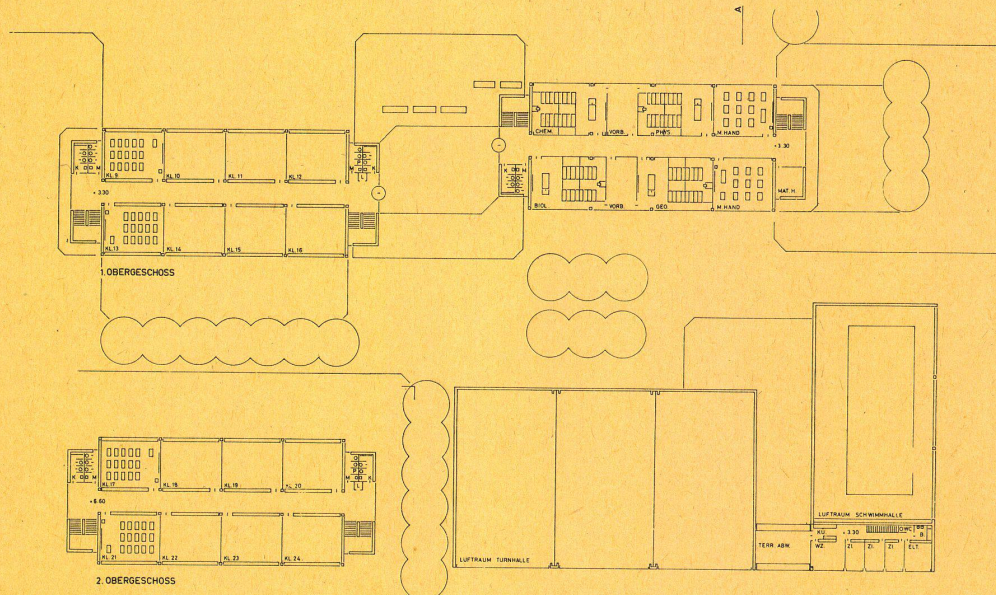
Preisrichter

U. Berger, H. Erb, E. Helbling, P. Messmer,
W. Minder, H. Schweizer, F. Stalder, W. Wur-
ster, R. Zulauf

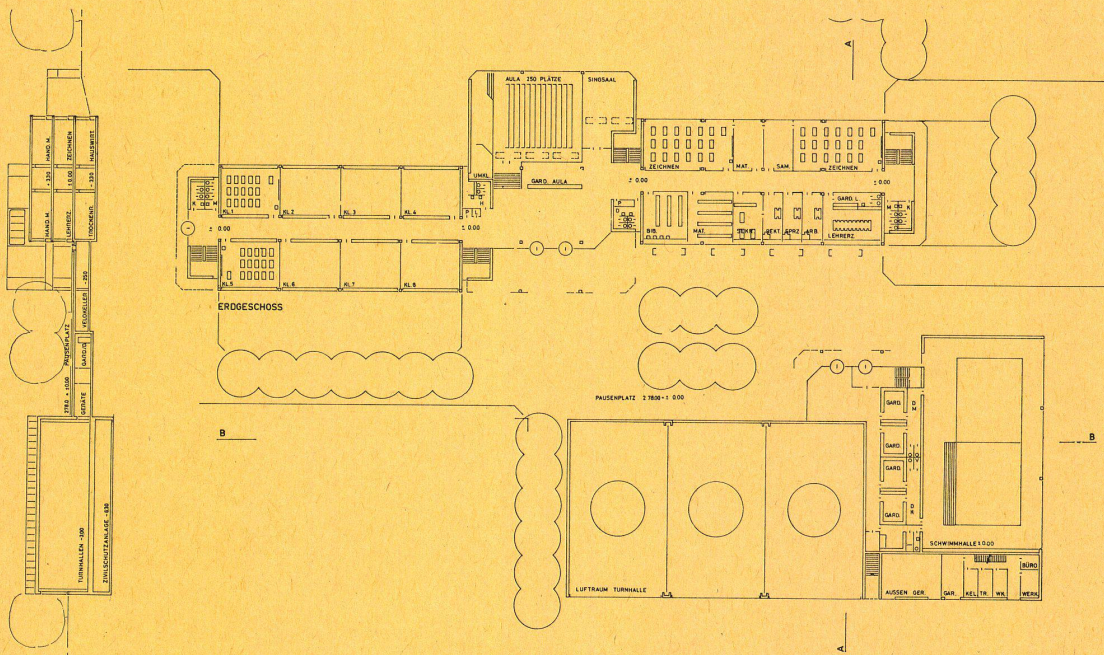
- 1
Modellaufnahme.
- 2
Obergeschoß M 1:1000.
- 3
Erdgeschoß, Querschnitt M 1:1000.



1



2



3