

Zeitschrift: Bauen + Wohnen = Construction + habitation = Building + home : internationale Zeitschrift

Herausgeber: Bauen + Wohnen

Band: 26 (1972)

Heft: 5: Krankenhausbau - integriertes Gesundheitszentrum = Bâtiment hospitalier - centres médicaux intégrés = Hospital construction - integrated health center

Werbung

Nutzungsbedingungen

Die ETH-Bibliothek ist die Anbieterin der digitalisierten Zeitschriften auf E-Periodica. Sie besitzt keine Urheberrechte an den Zeitschriften und ist nicht verantwortlich für deren Inhalte. Die Rechte liegen in der Regel bei den Herausgebern beziehungsweise den externen Rechteinhabern. Das Veröffentlichen von Bildern in Print- und Online-Publikationen sowie auf Social Media-Kanälen oder Webseiten ist nur mit vorheriger Genehmigung der Rechteinhaber erlaubt. [Mehr erfahren](#)

Conditions d'utilisation

L'ETH Library est le fournisseur des revues numérisées. Elle ne détient aucun droit d'auteur sur les revues et n'est pas responsable de leur contenu. En règle générale, les droits sont détenus par les éditeurs ou les détenteurs de droits externes. La reproduction d'images dans des publications imprimées ou en ligne ainsi que sur des canaux de médias sociaux ou des sites web n'est autorisée qu'avec l'accord préalable des détenteurs des droits. [En savoir plus](#)

Terms of use

The ETH Library is the provider of the digitised journals. It does not own any copyrights to the journals and is not responsible for their content. The rights usually lie with the publishers or the external rights holders. Publishing images in print and online publications, as well as on social media channels or websites, is only permitted with the prior consent of the rights holders. [Find out more](#)

Download PDF: 16.01.2026

ETH-Bibliothek Zürich, E-Periodica, <https://www.e-periodica.ch>

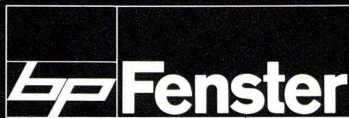
Fünf wichtige Neuerungen

machen das **BP Fenster** noch dichter und dauerhafter: Abgerundete Kanten, wasserfeste Verleimung, neuer Spezialkitt für Doppelverglasung, verbesserter Wetterschenkel sowie Dichtungslippe (zwischen Rahmen und Flügel) und Dichtungsschnur (zwischen Mauerwerk und Rahmen).

Das **BP Fenster** ist dadurch die Antwort auf die Frage nach dem guten und preiswerten Fenster.

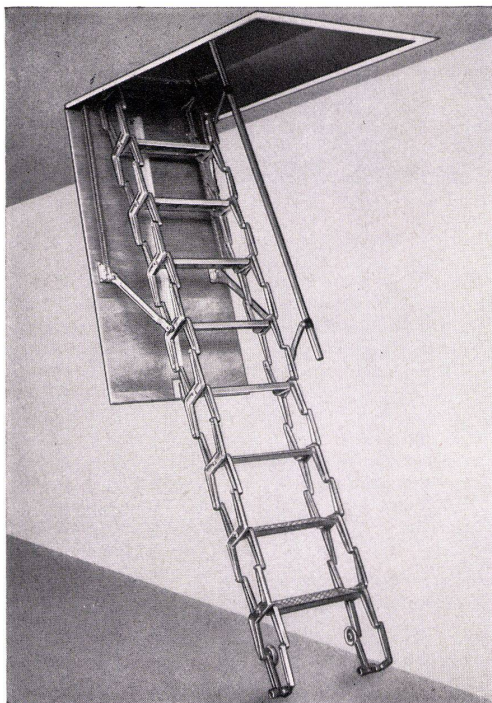


C. Platt / H. J. Bolzhauser



Bruno Piatti
Bauelemente

Telefon 01 931611
8305 Dietlikon



Scherentreppen als Zugang zum Estrich, zum Liftmotorenraum und zum Flachdach. Anfertigung nach Maß.

Mühlberger & Co., St. Gallen
Rorschacherstraße 53, Tel. 071 24 65 22

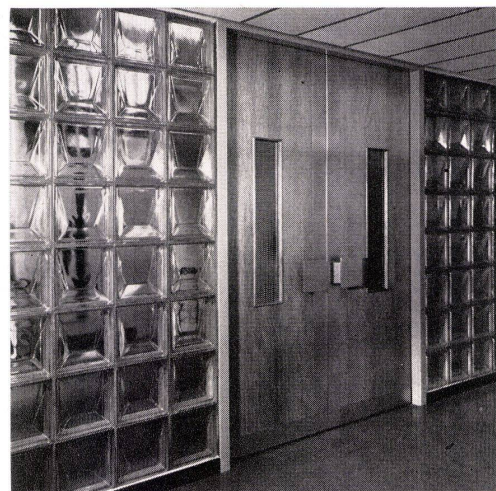
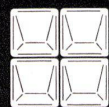
Wand aus Struktur-Glasbausteinen (P. C. Wedge, Keilmuster) mit Zarge und Holztüre. Dekorative Wirkung. Viele Kombinationsmöglichkeiten.

Weitere Muster: Pyramid, Harlekin, Blatt.

Glasbausteine sind lichtdurchlässig, schallisierend (Mittelwert 41 Dezibel), feuerhemmend (Isolation k-Wert 2,54). Kurze Lieferfristen.

**SCHNEIDER
+ SEMADENI**

8004 ZÜRICH



Verlangen Sie bitte unverbindlich Vorschläge und Kombinationszeichnungen.

Spezialfirma für Glasbetonbau
8004 Zürich, Feldstraße 111
Tel. 01 / 39 86 63 und 23 78 08