

Zeitschrift: Bauen + Wohnen = Construction + habitation = Building + home : internationale Zeitschrift

Herausgeber: Bauen + Wohnen

Band: 26 (1972)

Heft: 3: Schulbau - Gesamtschulen = Construction et ensembles scolaire = School construction - combined schools

Werbung

Nutzungsbedingungen

Die ETH-Bibliothek ist die Anbieterin der digitalisierten Zeitschriften auf E-Periodica. Sie besitzt keine Urheberrechte an den Zeitschriften und ist nicht verantwortlich für deren Inhalte. Die Rechte liegen in der Regel bei den Herausgebern beziehungsweise den externen Rechteinhabern. Das Veröffentlichen von Bildern in Print- und Online-Publikationen sowie auf Social Media-Kanälen oder Webseiten ist nur mit vorheriger Genehmigung der Rechteinhaber erlaubt. [Mehr erfahren](#)

Conditions d'utilisation

L'ETH Library est le fournisseur des revues numérisées. Elle ne détient aucun droit d'auteur sur les revues et n'est pas responsable de leur contenu. En règle générale, les droits sont détenus par les éditeurs ou les détenteurs de droits externes. La reproduction d'images dans des publications imprimées ou en ligne ainsi que sur des canaux de médias sociaux ou des sites web n'est autorisée qu'avec l'accord préalable des détenteurs des droits. [En savoir plus](#)

Terms of use

The ETH Library is the provider of the digitised journals. It does not own any copyrights to the journals and is not responsible for their content. The rights usually lie with the publishers or the external rights holders. Publishing images in print and online publications, as well as on social media channels or websites, is only permitted with the prior consent of the rights holders. [Find out more](#)

Download PDF: 23.02.2026

ETH-Bibliothek Zürich, E-Periodica, <https://www.e-periodica.ch>



Küchenmöbel sollen jahrelang ihren Dienst zuverlässig versehen. Sie müssen solid gebaut sein.

Die Auszüge der **BP** Küchen z. B. ertragen eine Belastung von 100 kg. Oder, die Kehrreichteimerhalterung hält wirklich, dank ihrer zweckmässigen und funktionsgerechten Konstruktion.



Bruno Piatti
Bauelemente

8305 Dietlikon
Telefon 051 93 16 11

Ihr Generalunternehmer für Schaufenster-Grossanlagen

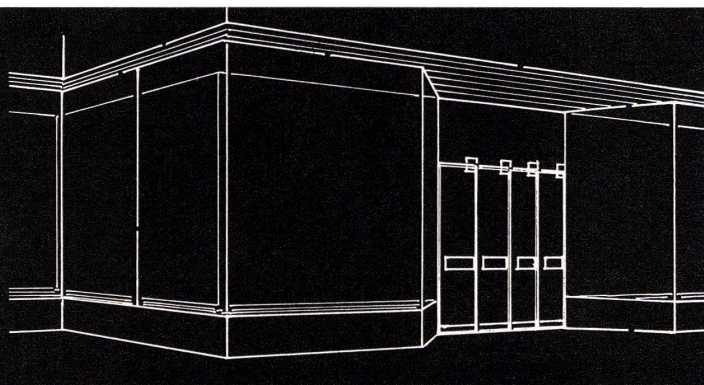
Brüllmann vereinigt
im eigenen Betrieb:
Metallbau
Ganzglasbau
Glashärtungsanlage
Vitrinenbau
Glasgrosshandel

fachmännische Beratung
termingerechte Ausführung
Übernahme der
Gesamtverantwortung

BRÜLLMANN

Glas- und Metallbau
8280 Kreuzlingen
Telex 77189

Telefon 072-82326



Waschbeton aus Marmorkiesel

Ausgeführt in der Bezirks-
und Sekundarschule Buchs

Herstellerin des modernen
Steinbodenbelages:

C. & A. Brun del Re AG
Buchserstrasse 1, 3006 Bern

brun del re