

**Zeitschrift:** Bauen + Wohnen = Construction + habitation = Building + home : internationale Zeitschrift

**Herausgeber:** Bauen + Wohnen

**Band:** 26 (1972)

**Heft:** 3: Schulbau - Gesamtschulen = Construction et ensembles scolaire = School construction - combined schools

## **Werbung**

### **Nutzungsbedingungen**

Die ETH-Bibliothek ist die Anbieterin der digitalisierten Zeitschriften auf E-Periodica. Sie besitzt keine Urheberrechte an den Zeitschriften und ist nicht verantwortlich für deren Inhalte. Die Rechte liegen in der Regel bei den Herausgebern beziehungsweise den externen Rechteinhabern. Das Veröffentlichen von Bildern in Print- und Online-Publikationen sowie auf Social Media-Kanälen oder Webseiten ist nur mit vorheriger Genehmigung der Rechteinhaber erlaubt. [Mehr erfahren](#)

### **Conditions d'utilisation**

L'ETH Library est le fournisseur des revues numérisées. Elle ne détient aucun droit d'auteur sur les revues et n'est pas responsable de leur contenu. En règle générale, les droits sont détenus par les éditeurs ou les détenteurs de droits externes. La reproduction d'images dans des publications imprimées ou en ligne ainsi que sur des canaux de médias sociaux ou des sites web n'est autorisée qu'avec l'accord préalable des détenteurs des droits. [En savoir plus](#)

### **Terms of use**

The ETH Library is the provider of the digitised journals. It does not own any copyrights to the journals and is not responsible for their content. The rights usually lie with the publishers or the external rights holders. Publishing images in print and online publications, as well as on social media channels or websites, is only permitted with the prior consent of the rights holders. [Find out more](#)

**Download PDF:** 23.02.2026

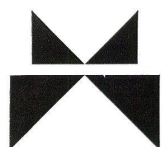
**ETH-Bibliothek Zürich, E-Periodica, <https://www.e-periodica.ch>**





Gewerbeschule Zürich, Abteilung für Frauenberufe

HZ-  
Aluminiumfenster  
und -Fassaden  
für alle Bauten



Metallbau  
HZ Konstruktionen  
Profilpresswerk

**hädri ch ag**

8047 Zürich Freilagerstrasse 29 Telefon 051/521252



## Die Einbau-Küchen, die Sie auf dem Papier haben, haben wir bereits an Lager.

Unser Küchenprogramm umfasst 22 Unterbau-Elemente, 8 Oberbau-Elemente, 4 Hochschrank-Elemente, 18 Apparateschränke, zahlreiche Einbau-Herde und -Apparate.

Alle Teile lassen sich beliebig kombinieren und zu ganz verschiedenen Einbau-Küchen zusammenmontieren. Jeder Raum kann ideal eingerichtet werden.

Alle Teile werden von Maschinen serienmässig hergestellt. Am laufenden Band. Immer gleich. Immer gleich gut. Dann werden diese Teile im grossen Wernle-Lager bis zur Disposition aufbewahrt.

Das ist das Wernle-Konzept: unab-

hängig von der Art und vom Umfang der

Aufträge kann rationell produziert werden. Ohne teure Unterbrüche. Ohne teure Umorganisation. Ohne teure Überzeit. Und doch können die Einrichtungen geliefert werden, wie sie die Bauweise jeweils erfordert. Wie nach Mass.

Alle Vorteile der Vorfabrikation, vom Kostenvoranschlag bis zur Montage, gehen bei Wernle-Normsystemen nicht auf Kosten der Individualität des Planers, des Bauherrn oder der Hausfrau.

Im Gegenteil: wir freuen uns über jede neue Kombination, die sich unsere Kunden aus unseren Elementbau-Systemen ausdenken.

Das ist das Wernle-Verkaufsbüro Basel.  
Zum Beispiel.



# WE

J. Wernle AG  
Kirchbergstrasse 1030  
5024 Küttigen/Aarau  
Telefon 064/24 16 61

Ausstellungen, Planungs-  
und Verkaufsbüros in:

5000 Aarau  
Frey-Herosé-Strasse 25  
Telefon 064/22 39 62

4000 Basel  
Bruderholzstrasse 35  
Telefon 061/34 24 20

3000 Bern  
Sennweg 6  
Telefon 031/24 01 22

1008 Prilly  
Rochelle 12  
Telefon 021/25 81 56

8048 Zürich  
Karstlernstrasse 14  
Telefon 01/62 74 62

Bitte ausfüllen und einsenden  
an: J. Wernle AG, Kirchberg-  
strasse 1030, 5024 Küttigen/  
Aarau. Danke.

☐ Schicken Sie mir kostenlos  
den 32seitigen Prospekt über  
Wernle-Normküchen.

☐ Senden Sie mir den 14sei-  
tigen Gratis-Prospekt über  
Wernle-Normtüren.

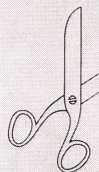
☐ Der 12seitige Prospekt über  
Wernle-Normschränke interes-  
siert mich.

Zuständig

Firma

Adresse

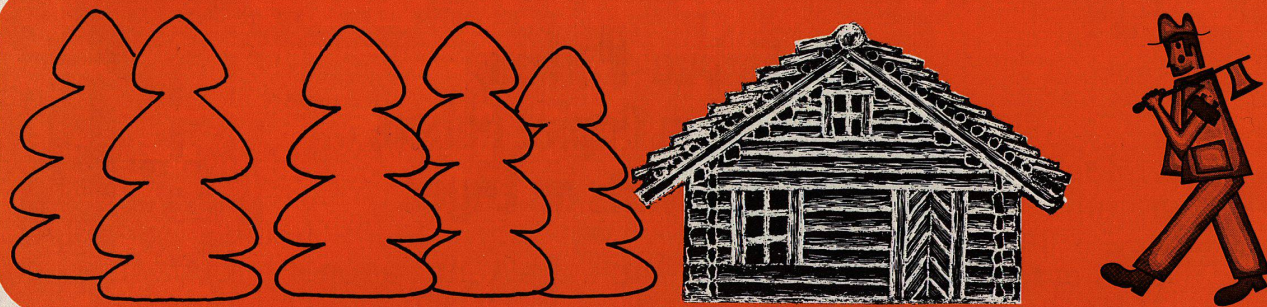
PLZ, Ort



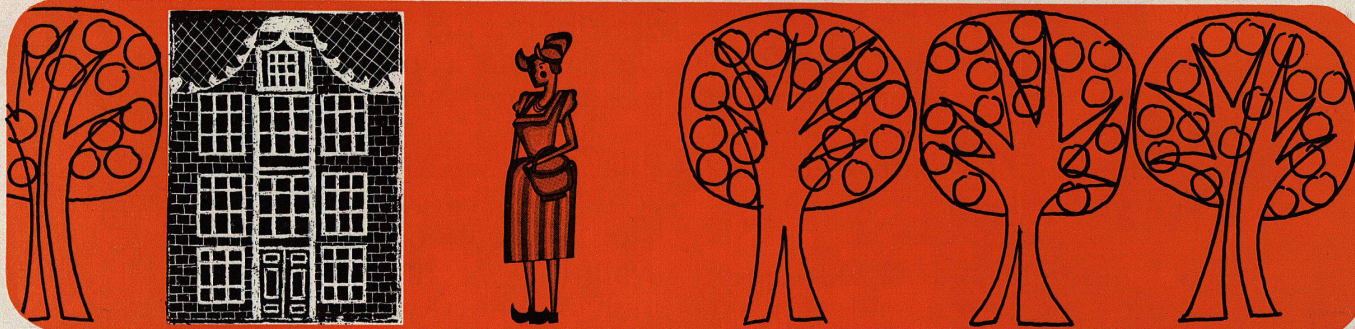
**Wernle hat ein Konzept für den Innenausbau.**



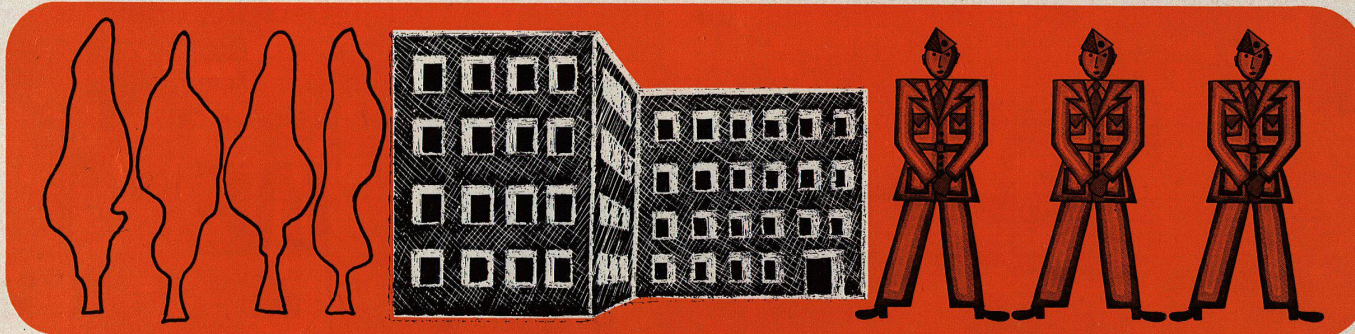
Dieses Haus ist aus Holz



Dieses Haus ist aus Backstein



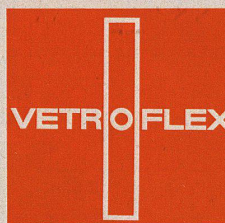
Dieses Haus ist aus Beton



Dieses Haus ist aus Metall



Eines haben sie gemeinsam;  
alle bieten den gleichen Komfort dank der  
VETROFLEX-Isolierung  
VETROFLEX ist die moderne Bauten-Isolierung.



GLASFASERN AG Verkaufsbüro Zürich 8155 Niederhasli Tel. 01 - 94 64 44

Auf Wunsch schicken wir Ihnen ausführliche Dokumentation über unsere Produkte und beraten Sie kostenlos.



***Diesseits und jenseits der Saane  
ist man sich einig: Sarina ist der beste Name  
für wohlige Wärme***

Sarina-Heizwände und Sarina-Konvektoren sind wirtschaftlich und formschön; sie strahlen wohlige Wärme aus und erfreuen überdies das Auge. Sarina-Heizwände und Sarina-Konvektoren werden allen zweckgebundenen Erfordernissen und allen innenarchitektonischen Wünschen gerecht. Die

Produktionsmöglichkeiten in einer Vielzahl von Modellen jeglicher Grösse sind praktisch unbegrenzt. Ziehen Sie sich die grosse Sarina-Erfahrung zu Nutzen, und lassen Sie sich eingehend informieren.

Sarina-Werke AG 1701 Fribourg Tel. 037 22 24 91

# *Sarina*





# Bausteine perfekter Heizungen

**HILSA 72**

**Protherm AG**  
**8038 Zürich**  
**Halle 1A**  
**Stand 25**





---

## Wohnlichkeit im Badezimmer?

Ihr Badezimmer ist der Raum, den Sie morgens als ersten und abends als letzten betreten. Zudem benützen Sie Ihr Badezimmer auch tagsüber unzählige Male.

---

Ein Raum, in dem Sie sich so oft aufhalten, sollte aber nicht nur zweckdienlich eingerichtet sein. Er darf sicher auch eine gewisse wohnliche, luxuriöse Atmosphäre haben.

---

Die neuen Sabez «form 2000» Kristallspiegel-Schränke sind dank ihres anspruchsvollen Ausbaues und der grosszügigen äusseren Gestaltung in idealer Weise geeignet, Ihrem Badezimmer mehr Luxus — und eben «Atmosphäre» — zu geben.



5 verschiedene Grössen und einfachste Befestigungsart ermöglichen auch eine nachträgliche Montage ohne Schwierigkeiten.

---

Verkauf durch Ihren Sanitär-Installateur, Ihren Sanitär-Grossisten, oder  
Sabez Sanitär-Bedarf AG 8008 Zürich, Büro und  
Ausstellung Kreuzstrasse 54 Tel. 051-47 35 10

---

## Sabez «form 2000» bringt Atmosphäre

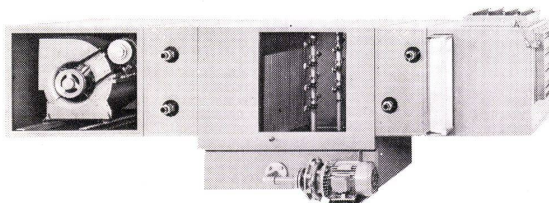


NORM

# Orion Programm

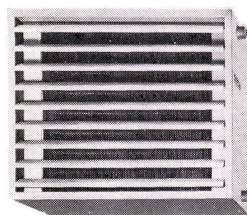
1.

**ORION Monobloc**  
(Klima-Kompakt-Einheiten)  
Norm-Typenprogramm:  
kombinierbar für heizen, kühlen,  
lüften, be- und entfeuchten,  
waschen, filtrieren. Leistungs-  
bereich bis zu 25 000 m<sup>3</sup>/h.



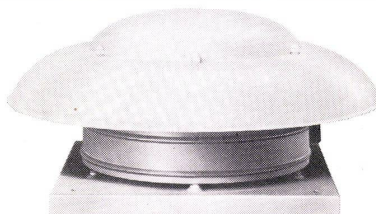
2.

**ORION Luftheizapparat**  
Norm-Typenprogramm:  
25 Leistungsabstufungen mit  
Leistungsbereich bis  
230 000 kcal/h. Für Um-, Frisch-  
und Mischluftbetrieb.  
Anschlussfertige Geräte mit  
reichhaltigem Zubehör.



3.

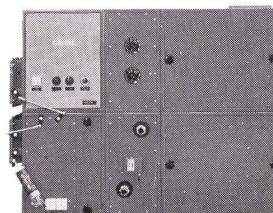
**ORION Dachventilatoren**  
Norm-Typenprogramm:  
besonders vorteilhaft für  
Wohnhäuser- und Hallenent-  
lüftungen, aus hochwertigem  
Kunststoff, dadurch absolut  
Witterungsbeständig (keine  
Korrosion).



4.

**ORION Schwimmbad-  
Lüftungsgerät MF 1/FS**  
reguliert automatisch Frisch-  
luftzufuhr, Luftfeuchtigkeit und  
-Temperatur im Hallenbad.

**ORION-Schwimmbad-  
Rohrbündel-Wärmeaustauscher**  
Norm-Typenprogramm: zum  
Aufheizen von Badewasser.  
In rostfreier Ausführung.



5.

**ORION Rohrbündel-  
Wärmeaustauscher und  
Dampferzeuger**  
für jeden Bedarf  
bis 160 m<sup>2</sup> Austauschfläche  
lieferbar in allen Werkstoffen  
**ORION Kältemittel-  
Kondensatoren, -Ver-  
dampfer und -Sammler**



6.

**ORION Produkte:**  
Ab Lager oder kurzfristig  
lieferbar  
**ORION Dienstleistungen**  
Bekannt und zuverlässig,  
machen Sie davon Gebrauch!

Verlangen Sie die technische Dokumentation. Für Auskünfte steht Ihnen  
jederzeit unser Berater-Team zur Verfügung. Rufen Sie uns an.

# 01/421600



ORION-WERKE AG  
ZÜRICH  
Apparate für Luft-,  
Wärme- und Kältetechnik

8037 Zürich  
Postfach  
Telefon 01 42 16 00  
Telex 54 889

1800 Vevey  
58, Av. Général Guisan  
Téléphone 021 51 37 47



In diesem  
Heft  
beschrieben

auf den Seiten 133 – 135

Emil Schenker AG  
Storenfabrik  
5012 Schönenwerd  
Telefon 064 41 20 31

Bezirks- und Sekundarschul-  
haus Buchs/Aargau  
Architekt: Werner Plüß,  
Architekt SIA, Genf  
Einbau von Lamellenraffstoren  
REFLEX Typ 58 mit gebördelten  
Lamellen, motorisiert,  
zentralgesteuert und teilweise  
mit Sonnenautomatik.

**Für das Bezirks- und Sekundarschulhaus Buchs wählten Architekt und Bauherrschaft Schenker-Storen. Die Vorteile von Schenker-Storen, wie Stabilität, Detail-sorgfalt, prompter Service usw., haben auch hier überzeugt. Unterbreiten auch Sie Ihre Beschattungsprobleme unseren erfahrenen technischen Beratern.**

**Schenker**Storen

Basel, Bern, Biel,  
Chur, Fribourg,  
Genève, Le Mont-  
Lausanne, Locar-  
no, Lugano, Lu-  
zern, Corcelles-  
Neuchâtel, St. Gal-  
len, Sion, Deren-  
dingen-Solothurn,  
Winterthur, Zürich





Vom Kleinbetrieb  
zur Firmen-Gruppe:



**1846**

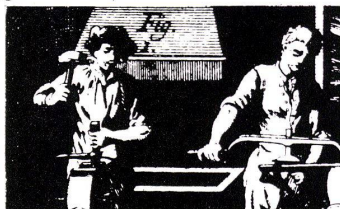
# eröffnete ein Abraham Geilinger in Winterthur eine Schlosserei.

Die Firmen-Gründung fällt in eine Zeit wirtschaftlicher Freiheit und unternehmerischer Initiative.

1834 entsteht die Giesserei der Gebrüder Sulzer. 1842 wird die Zirnerei Jakob Jäggi gegründet. Und ab 1843 gibt es dann in Winterthur auch die Brauerei Halden- gut.

**Die Geschichte eines Unternehmens beginnt in der Regel damit, dass ein Mann etwas beginnt.**

In unserem Falle heisst dieser Mann Abraham Geilinger. Nach Lehr- und Wanderjahren eröffnet er an der Technikumstrasse im Haus zum «Königstor» eine Schlosserei, die vorerst ganz im Sinne des traditionellen Handwerks geführt wird.



1875 tritt der Sohn Gottlieb Geilinger in den väterlichen Betrieb ein, der zu dieser Zeit noch immer eine kleine Werkstatt ist. 1884 beschäftigt die Schlosserei bereits 4 Arbeiter, 2 Gesellen und 2 Lehrlinge, die dazumal noch immer zwölf Stunden am Tage arbeiten. In den grösser gewordenen Werkstätten wird jetzt so ziemlich alles hergestellt, was zur Bauschlosserei gehört: Winden, Blitzableiter, Gitter, Geländer, Portale, alle Arten Beschläge, der Holzherd für die Küche und die Wetterfahne auf dem Dach.

Werkstatt-Stolz: Ein vom Direktor des städtischen Gaswerks entwickelter Gasherd «System Direktor Isler», der in verschiedenen Ausführungen hergestellt und an der Kantonalen Gewerbe-Ausstellung in Zürich (1894) gezeigt wird. Ein Grosse Erfolg sind zu dieser Zeit auch die vom eifrigen Schützen Gottlieb Geilinger erdachten Zugscheiben für Schiess-Anlagen.

1909 tritt Eduard Geilinger, der Enkel des Firmengründers von 1846, als Teilhaber in die Firma ein. Aus der

Schlosserei ist in der Zwischenzeit eine Eisenbau-Werkstätte geworden, die jetzt von Vater und Sohn gemeinsam geführt wird und in der rund 20 Arbeiter Türen, Fenster, Schaufensteranlagen und andere Eisen-Konstruktionen in Serie herstellen. Als die Werkstätten für die wachsende Produktion zu eng werden, zieht man 1929 in den nach Meinung von Seniorchef Gottlieb Geilinger zu weit von der Stadt entfernten (!), in der Grütze errichteten Neubau.

Doch die Freude am Umzug währt nicht lange. Die Wirtschaftskrise der dreissiger Jahre und der durch die Kriegsjahre bedingte Rohstoff- und Personal-mangel stoppen vorübergehend jede weitere Expansion. Doch nach Kriegsende geht es wieder aufwärts. 1950 bereits beschäftigt das Unternehmen 160 Mitarbeiter. 1955 dann übernimmt die vierte Generation Geilinger die Führung der Firma: Eduard Geilinger, der das Unternehmen sicher durch Wirtschaftskrise und Kriegsjahre geführt hat, hinterlässt seinen Söhnen eine gefestigte Firma, deren Sortiments-Gestaltung den Markt-Erfordernissen – wie sich jetzt erweist – voll entspricht. An immer mehr Bauten treten *Metall-Fassaden* in Erscheinung, Geschäftshäuser und Lagerhallen werden vermehrt in *Stahlskelett-Bauweise* errichtet, und im Zeichen zunehmender Rationalisierung macht sich im Baugewerbe ein Trend zu *normalisierten Bauteilen* bemerkbar.

Nachdem 1968 das Schweisswerk Bülach AG übernommen wird und 1971 auch das neue Werk Elgg den Betrieb aufnimmt, tragen nun drei Firmen zu einem Umsatz bei, der für 1971 bei rund 65 Mio. Fr. liegt. Aus der Schlosserei von 1846 ist in 125 Jahren eine Firmen-Gruppe geworden, die heute rund 500 Mitarbeiter beschäftigt und für ihre Erzeugnisse ebenso bekannt ist wie für ihr Betriebsklima und ihre fortschrittliche Sozial- und Personal-Politik.

## Die Geilinger-Gruppe

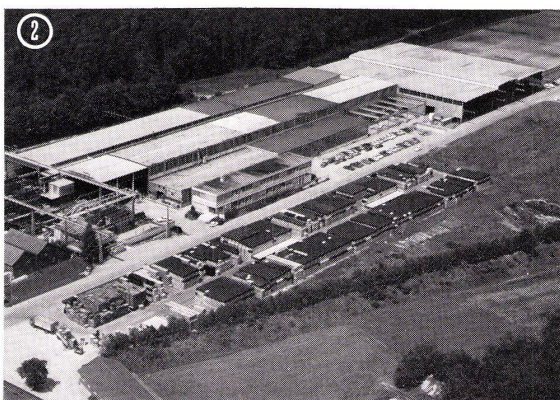
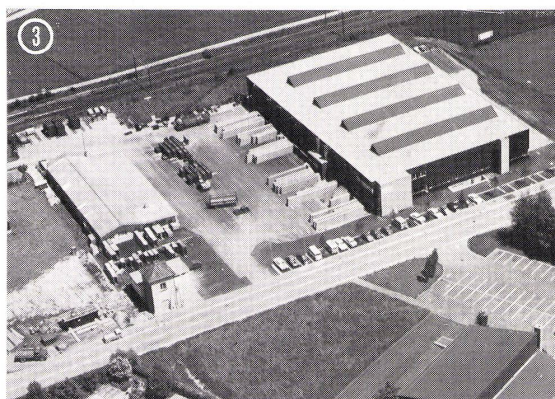
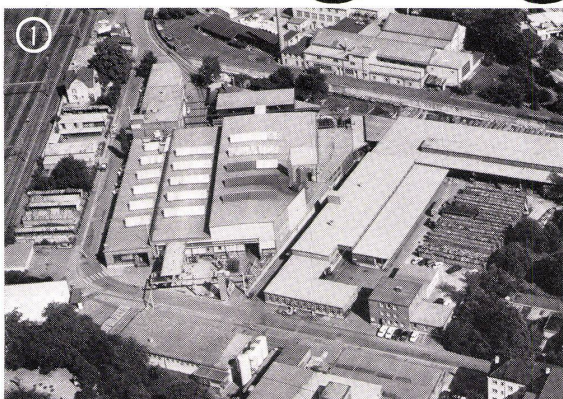
Firmengründung: 1846 Jahresumsatz: ca. 65 Millionen

Zahl der Mitarbeiter: 550

Firma	Geilinger Stahlbau AG Winterthur/Bülach	Geilinger + Co. Metallbau Winterthur	Geilinger + Co. Baulemente Elgg
Produkte- Gruppe	Stahlbau, Apparatebau, Industriebau	Fassaden, Tore, Spezial- konstruktionen	Normalisierte Baulemente
Fabrikation	Werk Bülach	Werk Grütze	Werk Elgg



# 125 Jahre später ist das Unternehmen so gross geworden, dass man es vom Flugzeug aus erkennt:



① Das Stammwerk in Winterthur konzentriert sich heute ausschliesslich auf den Metallbau (Fassaden- und Fensterbau), den Feineisenbau (Tore für Industriebauten) sowie auf Spezialkonstruktionen: Grosstor-Anlagen, Hebebühnen und Strahlenschutz-Tore für Anlagen der Reaktortechnik.

② Das Fabrikations-Programm der ebenfalls zur Firmen-Gruppe gehörenden Geilinger-Stahlbau AG in Bülach umfasst neben dem Stahlbau auch den Apparatbau: Giesserei-Einrichtungen und Wärmeaustauscher.

③ Das erst 1971 eröffnete Werk in Elgg dient der Produktion von normalisierten Bauteilen: Rund 35 Mitarbeiter verarbeiten hier jährlich 1700 Tonnen Stahl zu 40000 Türzargen und einigen Tausend Schutzraum-Abschlüssen.

Die Swissair-Aufnahmen zeigen die drei heute zur Firmen-Gruppe gehörenden Unternehmen und Produktionsstätten aus der Jumbo-Perspektive.



## GEILINGER



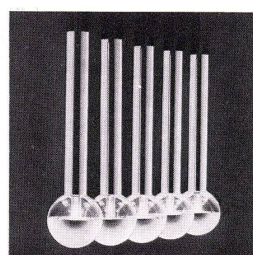
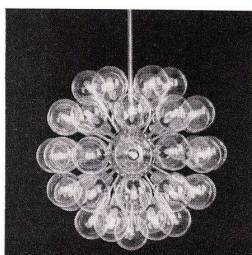
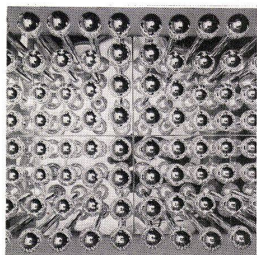


**BAG**

**TURGI**

Stab-Kugel-Programm.

Chromstäbe in 3 Längen mit Glaskugeln sind die Ausgangsmotive. Gläser gibt es klar, verspiegelt oder perlmutt. Einzelmodelle werden im Objekt addiert. Edelstahlplatten im Modul 62,5 cm mit 4 oder 9 Leuchten gehören zur Kollektion. Dazu Pendel-Gehänge und Reihen. „Kronen“ für große Projekte von 13 bis 181 Lampen sind Variationen im BAG Stab-Kugel-Programm. Spezialprospekte stehen zur Verfügung.

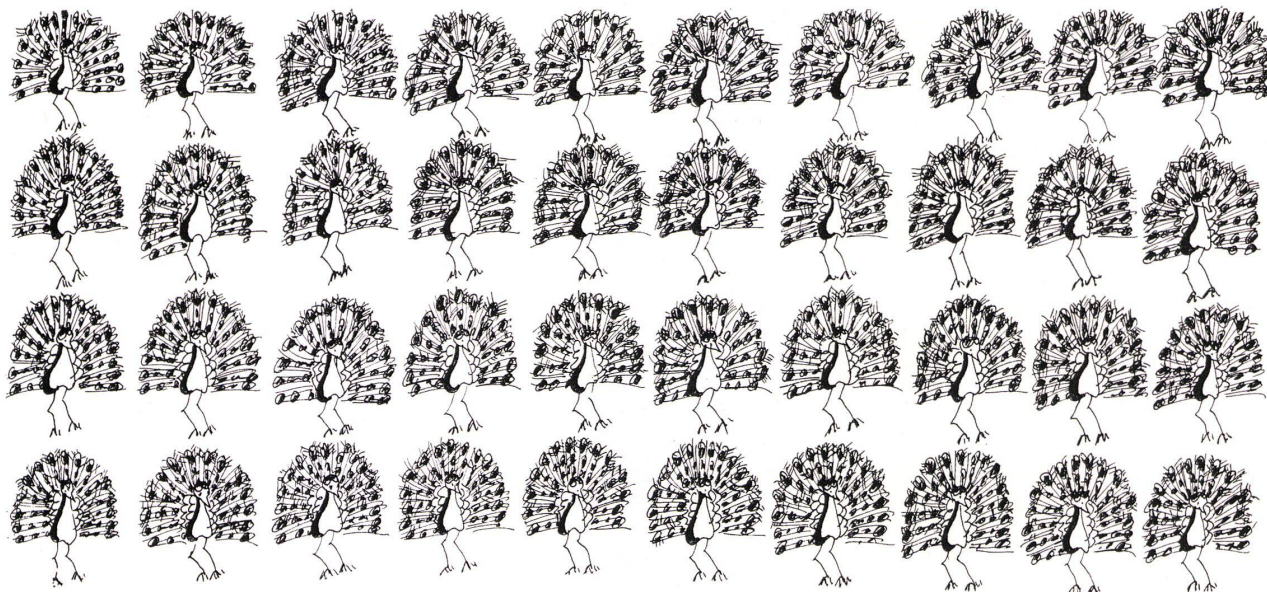


Design  
Motoko Ishii

BAG Bronzewarenfabrik AG Turgi · 5300 Turgi · Telefon 056 31111



# Hunderte von Teppich- und Bodenbelags-Herstellern buhlen um die Gunst



## Hassler selektioniert nach diesen Kriterien

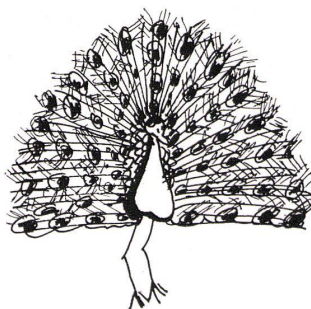
Preis  
Material  
Rückenbeschichtung  
Abriebwiderstand  
Wasser-  
beständigkeit  
Wärme- und  
Trittschallisolation

Pflegeleichtigkeit  
Farbenpalette  
Dialektrische  
Isolierung  
Lichtechtheit  
Dicke  
Gehkomfort

Noppen- oder  
Nadelzahl  
Entflammbarkeit  
Chemikalien-  
beständigkeit  
Aseptische  
Ausrüstung

Eindruck-  
Verhalten  
Zugfestigkeit  
Massbeständigkeit  
Ästhetische  
Gesichtspunkte  
Noppenfestigkeit

Die besten aus der schweizerischen und weltweiten Teppich- und Bodenbelags-Produktion werden rigorosen Labor- und Gebrauchstests unterworfen. Ins Hassler-Sortiment werden nur Produkte aufgenommen, die den



hohen Anforderungen in bezug auf Aussehen, Preis und vor allem Qualität gerecht werden. Produkte, die den schweizerischen Bedürfnissen entsprechen – objektkonform. Für jedes Produkt übernimmt Hassler die volle Garantie.

**Für jedes Teppich- und Bodenbelags-Problem  
die richtige Lösung:**

## das Hassler-Sortiment

Was auch immer Ihr Problem ist, lassen Sie sich von erfahrenen Fachleuten beraten. Erhältlich beim Fachhandel Für weitere Informationen und Bezugsquellen-Nachweis:

Hans Hassler AG, Kasinostrasse 19,  
5000 Aarau, Telefon 064/22 21 85

 **HASSLER**



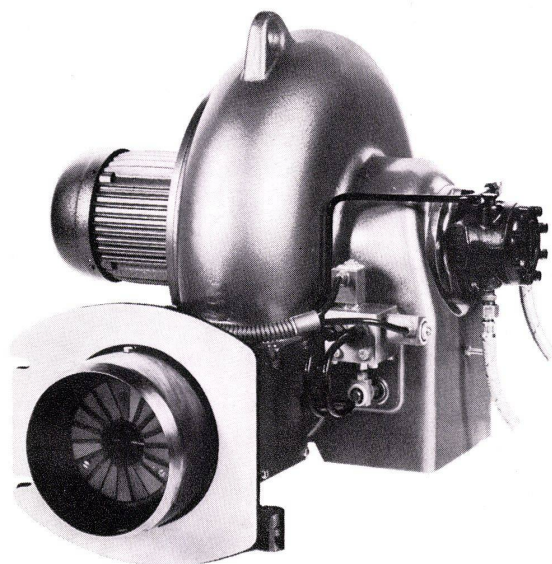


# umweltschutz

## ***cuenod im kampf gegen die luftverschmutzung***

Die Forschung zur Verhütung der Luftverschmutzung, welche CUENOD, der älteste Öl- und Gasbrennerfabrikant Europas seit Jahren betrieben hat, wurde durch die Entwicklung und Kommerzialisierung eines Öl-Wasser Emulsionsbrenners mit Erfolg gekrönt.

Dadurch reiht sich zu den längst anerkannten Vorteilen der CUENOD-Brenner noch die lebensnotwendige Eigenschaft des Umweltschutzes.



CUENOD - ATELIERS DES CHARMILLES S.A. GENÈVE  
Eine Schweizer Firma mit Weltruf, konstruiert Öl- Gas-  
Zweistoff- und Emulsionsbrenner von 20'000 bis 12'000'000 kcal/h,  
sowie stopfbüchsenlose Umwälzpumpen für Zentralheizungen.

Bitte verlangen Sie unsere Dokumentation.

HILSA Halle 1a, Stand 30.

Ateliers des Charmilles S. A. Usine de Châtelaine Genève



# Argolite

Kunststoffplattenwerk  
6130 Willisau  
Tel. 045 61912



Dem Fenchel wird eine heilende Wirkung zugesprochen.  
Die Argolite-Kunststoffplatte hat schon manchen Zweifler  
von Kunststoffvorurteilen kuriert.





**neu**

der  
**Neue** \*\*\*  
von  
**SIBIR**

**NORM** -Einbaumodell 225 Liter  
Fr. 475.-  
mit 25 Liter \*\*\* Tiefkühlfach

**Funktion:**

NEUE Absorption,  
absolut geräuschlos  
und vibrationsfrei

**Garantie:**

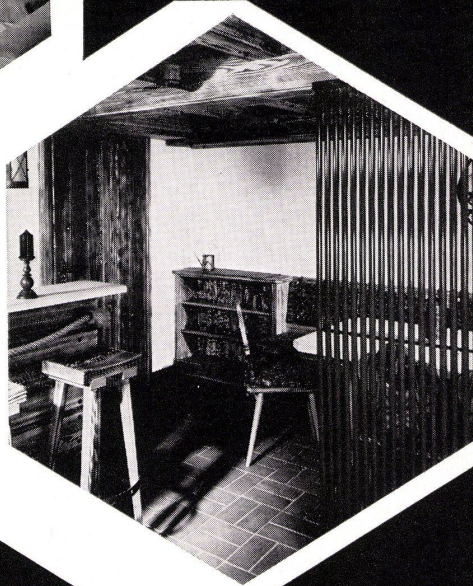
5 Jahre Vollgarantie  
auf die Funktion aller Teile

**Erfahrung:**

25 Jahre SIBIR

Kühlapparate GmbH, 8952 Schlieren





## Mit Heizkörpern wohnen — mit Zehnder-Radiatoren

Feingliedrig, transparent, ästhetisch schön. Dabei variabel wie kein anderes Heizkörpersystem — so präsentieren sich Stahlrohr-Radiatoren von Zehnder. Heizkörper in Höhen bis zu 7 Metern. Geschaffen, um jeden Einrichtungswunsch zu erfüllen.

Auch eigenwilligste Anforderungen: Kreise, Kurven und Winkel lassen sich mit ihnen verwirklichen.

Zehnder-Stahlrohr-Radiatoren bewähren sich auch mit der Zusatzfunktion als Brüstung und Geländer und helfen Kosten für andere Materialien sparen.

Kein Wunder, daß Sie Zehnder-Radiatoren vor allem in richtungsweisenden Bauvorhaben begegnen. Zum Beispiel bei den Olympiabauten in München oder bei den neuen Flughafenanlagen Zürich-Kloten und Rhein-Main.

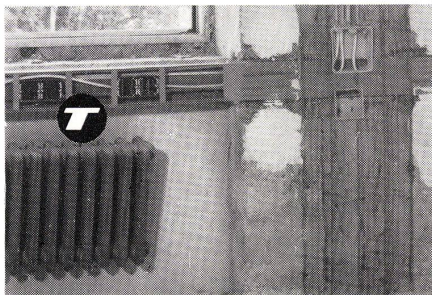
Wie schön und modern Zehnder-Radiatoren wirken, zeigt Ihnen unser neuer Prospekt. Auf Wunsch senden wir ihn Ihnen gern mit ausführlicher Information.

Heizkörper nach Maß

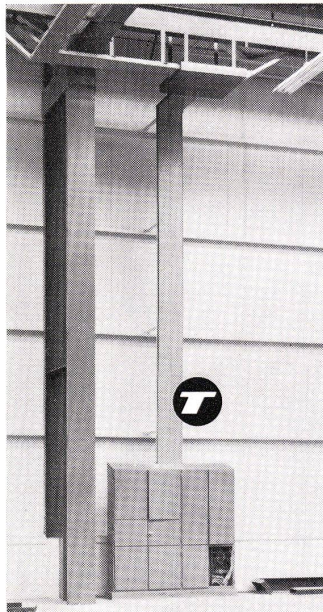
# zehnder<sup>®</sup>

Zehnder AG 5722 Gränichen, Telefon 45 18 91, Telex 68280

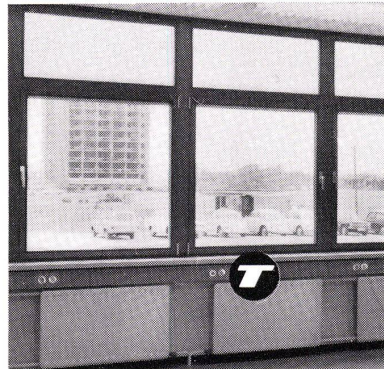




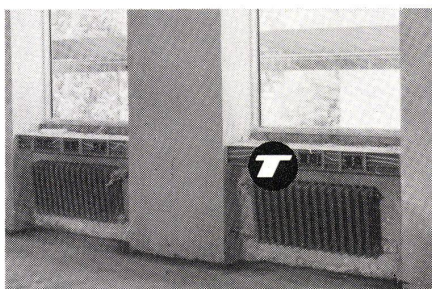
Einspeisung Starkstrom + Schwachstrom



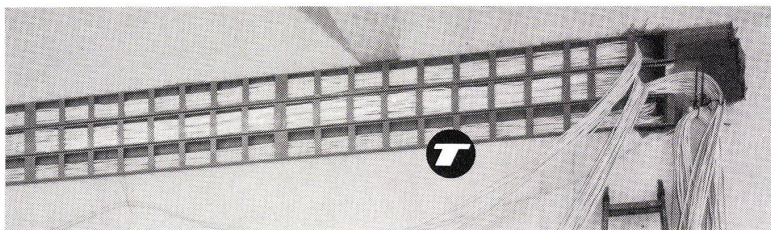
Fahrzeugindustrie mit Aris



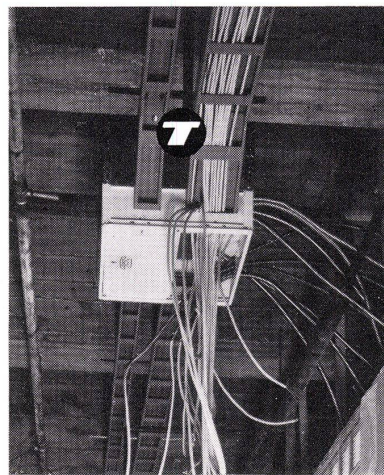
Großraumbüro mit FB



Montage Fensterbank Installation



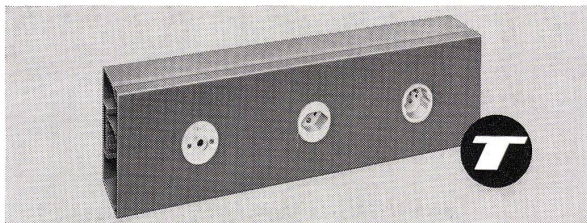
Aris - parallel verlegt



Zwischendecken-Installation

## Der schöpferischen Phantasie des Architekten sind keine Grenzen gesetzt. Jedenfalls nicht von uns.

**Unsere Tehalit Elektro-Installationskanäle sind so vielseitig verwendbar und anpassungsfähig und wirtschaftlich und ...**



**TEHALIT**

Die moderne Architektur geht zwei Wege. Der eine führt immer mehr zur streng sachlichen, funktionsbedingten Normierung. Der andere sucht die Freiheit der Form und Linie.

Wir von Tehalit werden beiden Richtungen gerecht. Mit unseren vielfältigen Installations-Systemen können wir praktisch bei allen baulichen Gegebenheiten die sachgerechteste und wirtschaftlichste Lösung anbieten.

Hier nur die wesentlichsten Vorteile:

Einsparung von Montagezeit bis über 50%.

Getrennte Verlegung von Stark- und Schwachstromleitungen in einem Kanal.

Großes Fassungsvermögen bietet Platzreserven für spätere Erweiterungen.

Die Leitungen sind durch doppelte Isolierung vor mechanischer Beschädigung und Verschmutzung geschützt.

Das hochwertige Kunststoffmaterial PVC-Hart ist beständig gegen Säuren und Chemikalien, bietet einen guten optischen Eindruck, ist durchgehend eingefärbt und macht damit eine Lackierung überflüssig.

Tehalit ist der erfahrenste und bedeutendste Hersteller von Installations-Kanälen. Auch das ist ein Vorteil, den man nutzen sollte.

**Generalvertretung für die Schweiz  
Böni & Co. AG, 8500 Frauenfeld**

Telefon 054 714 53/55 Telex 76307

Beziehbar auch im Fachgroßhandel

SEV-geprüft, PTT-bewilligt



(Guter Verputz ist von Haniel und heisst FIXIT)

# Wie vielschichtig muss wirklich erstklassiger Verputz sein?

## Einschichtig.

Vielschichtig waren die Probleme, die es zu lösen galt, ehe wir unser Programm von Einschichtputzen auf den Markt bringen konnten: heute sind sie nicht mehr wegzu-denken. Weil sie besser sind, als was es bisher gab. Und rationeller. Und problemloser. Und dauerhafter, weil sie mit hochwertigem Kunststoff ver-gütet werden. Marktleader sein verpflichtet eben zu Spitzenleistungen. Denn einen wirklich guten Ruf verliert man nur einmal. Deshalb achten wir bei der Herstellung von über

dreissig FIXIT-Produkten peinlich genau auf gleichbleibende Qualitätsmerkmale; damit Sie zu jeder Zeit und an jedem Ort auf uns zählen und mit uns rechnen können. Informieren Sie sich doch über uns und unsere Produkte. Mit dem Coupon. Dazu ist er ja da.

### Guter Verputz heisst **FIXIT**

BIERT

Senden Sie uns Ihre Information über FIXIT  
Ihr Berater soll uns gelegentlich besuchen  
Absender:

Einsenden an Franz Haniel AG  
Informationsabteilung  
St. Albananlage 46, 4002 Basel

**FIXIT**

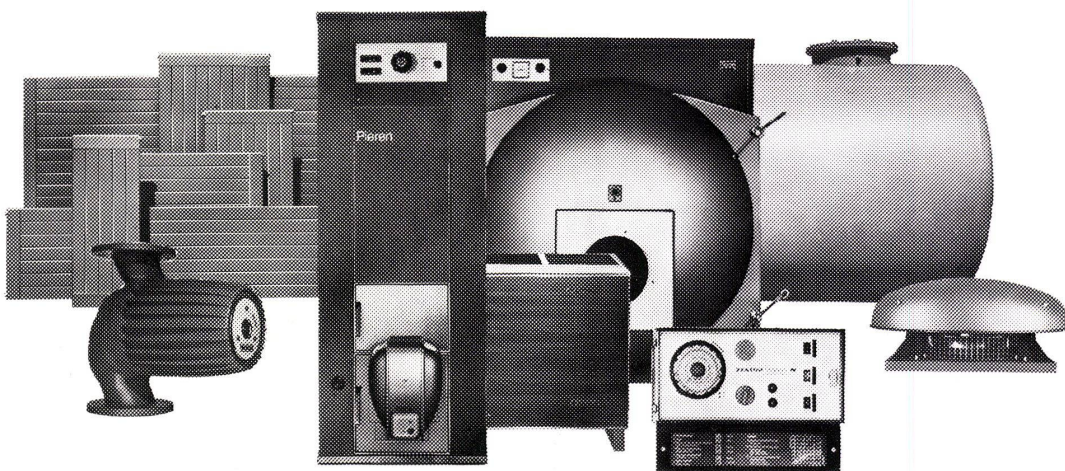


# Pieren

für Heizung und Klima

## Pieren zeigt an der HILSA 1972 alles zum Heizen und Klimatisieren

Der grösste Stand in der Halle 1a trägt die Nummer 62.  
Er gehört Pieren und informiert Sie eingehend über das Niveau der heutigen  
Heiz- und Klimatechnik.



Für den modernen Heiz- und Klimakomfort in Wohnungen, Büros, Werkstätten, Fabriken, Hotels, Konzertsälen, Schulen, Spitälern usw. entwickelt, fabriziert, verkauft und vertritt Pieren verschiedene Typen von Öltanks, grosse und kleine Heizkessel für die Heizung und die Warmwasseraufbereitung, WILO-Umwälzpumpen, ZENTRA-Regelgeräte, HITACHI-Klimageräte und -Kältemaschinen, GAMMA-Heizkörper, Ventilatoren, Dachlüfter usw. Pieren installiert nicht, bürgt aber für einen einwandfreien Service in der ganzen Schweiz und «für alles zum Heizen und Klimatisieren» aus dem eigenen Fabrikations- und Verkaufsprogramm.

**Hermann Pieren AG** <sup>®</sup> <sup>FPK</sup>

Fabrik für luft- und wärmetechnische Apparate  
3510 Konolfingen  
Tel. 031 / 91 74 34

Verkaufsbüro Morges  
021 / 71 55 95



## ***Der reissfeste Duschenschlauch BOA C 100***

- Schweizer Qualitätsprodukt
- 1 Jahr Garantie
- Maximale Zug- und Torsionsfestigkeit
- Brausekopf-Aufhängung mit Normalhalterungen möglich

**BOA AG**  
Kellerstrasse 45  
6002 Luzern  
Tel. 041 - 44 21 21





# ein Beispiel

aus unserer Referenzenmappe



Fenster aus Kunststoff

Schule am Schlossberg Romanshorn

## Die ideale Lösung!

Das Ego-Vollkunststofffenster braucht weder Anstrich noch Pflege. Das beständige Material nimmt keine Feuchtigkeit auf, ist korrosionsfrei und isoliert hervorragend. Die klaren Linien der eleganten Profile ergeben ein ästhetisch sehr ansprechendes Fenster.



EgoWerke AG Göhner Normen

Postfach, 9450 Altstätten SG, Telefon 071 752733  
Hauptsitz: Altstätten SG

Ihre Niederlassung bedient Sie sofort  
Volketswil ZH 01 865151, Zug 042 218292, Lugano 091 35446  
Bern 031 462201, Basel 061 440635, Aarau 064 243737  
St. Gallen 071 232267, Landquart 081 513434, Frauenfeld 054 75731  
Villeneuve VD 021 601292, Sion 027 28032, Neuchâtel 038 257222





**Im Jahre 1953  
in der Schweiz  
geschaffen**

**ist die Marke**

**runtal**

Die weltweite  
Ausstrahlung  
der Marke

**runtal**

bildet das Thema  
unseres Standes  
an der

**HILSA**

Halle 1a, Stand 36

**heute in 20 Ländern der Welt anzutreffen**

Heizwände, Konvektoren, Radiatoren, Heizgitter

2000 Neuchâtel, Falaises 7 ☎ 038 25 92 92

8032 Zürich 7, Hedwigstrasse 3 ☎ 01 53 78 78





**FRANKE**

Franke — Spezialist für Bau-Normelemente, Spültische und Abdeckungen, Haushaltsküchen, Grossküchen, Militär- und Zivilschutzküchen, Spital-Einrichtungen, Apparatebau, Schlacht- und Metzgerei-einrichtungen

## Bau-Elemente aus 18/8 ein ausgereiftes Bausystem.

### Coupon

Walter Franke AG  
4663 Aarburg  
Telefon 062 41 21 21

Einsenden an:

Bitte informieren Sie uns über

- |                                       |  |
|---------------------------------------|--|
| <input type="checkbox"/> Fassaden     | <input type="checkbox"/> Kantenschutz  |
| <input type="checkbox"/> Fenster      | <input type="checkbox"/> Verkleidungen |
| <input type="checkbox"/> Türen        | <input type="checkbox"/> Dekor-Platten |
| <input type="checkbox"/> Fensterbänke | <input type="checkbox"/> Spezial-      |
| <input type="checkbox"/> Türzargen    | ausführungen                           |

Name \_\_\_\_\_

Adresse \_\_\_\_\_

PLZ/Ort \_\_\_\_\_

(Zur Lösung anspruchsvoller Metallbaukonstruktionen braucht es einen überzeugenden Werkstoff: Chromnickelstahl 18/8. Und jahrelange Erfahrung für werkstoffgerechte Verarbeitung.)

### Fazit:

Franke bietet ein ausgereiftes Bauprogramm für Fassaden, Elementenbauten, Fenster, Fensterbänke, Türen und Zargen, für Kantenschutzprofile, Verkleidungen, Dekorplatten und ermöglicht ebenso Spezialanfertigungen.

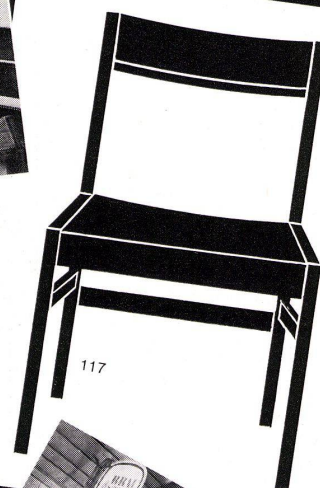
Ueberzeugende Argumente für Chromnickelstahl: Die hohe Korrosionsbeständigkeit, Festigkeit und Zähigkeit. Das ausgezeichnete Farbwiedergabevermögen. Der grosse Selbstreinigungseffekt und der jahrzehntelang bleibende metallische Glanz. Die hohe Feuerbeständigkeit und geringe Wärmeleitfähigkeit.

**Franke — damit hohe Ansprüche befriedigt sind.**





Restaurant  
 «Zu de **7 Stube**» in Bern



eine Glanzidee!

Umbau des Grossrestaurant „Volkshaus“  
 meisterhaft konzipiert durch Arch. R. Künzli  
 meisterhaft möbliert durch die

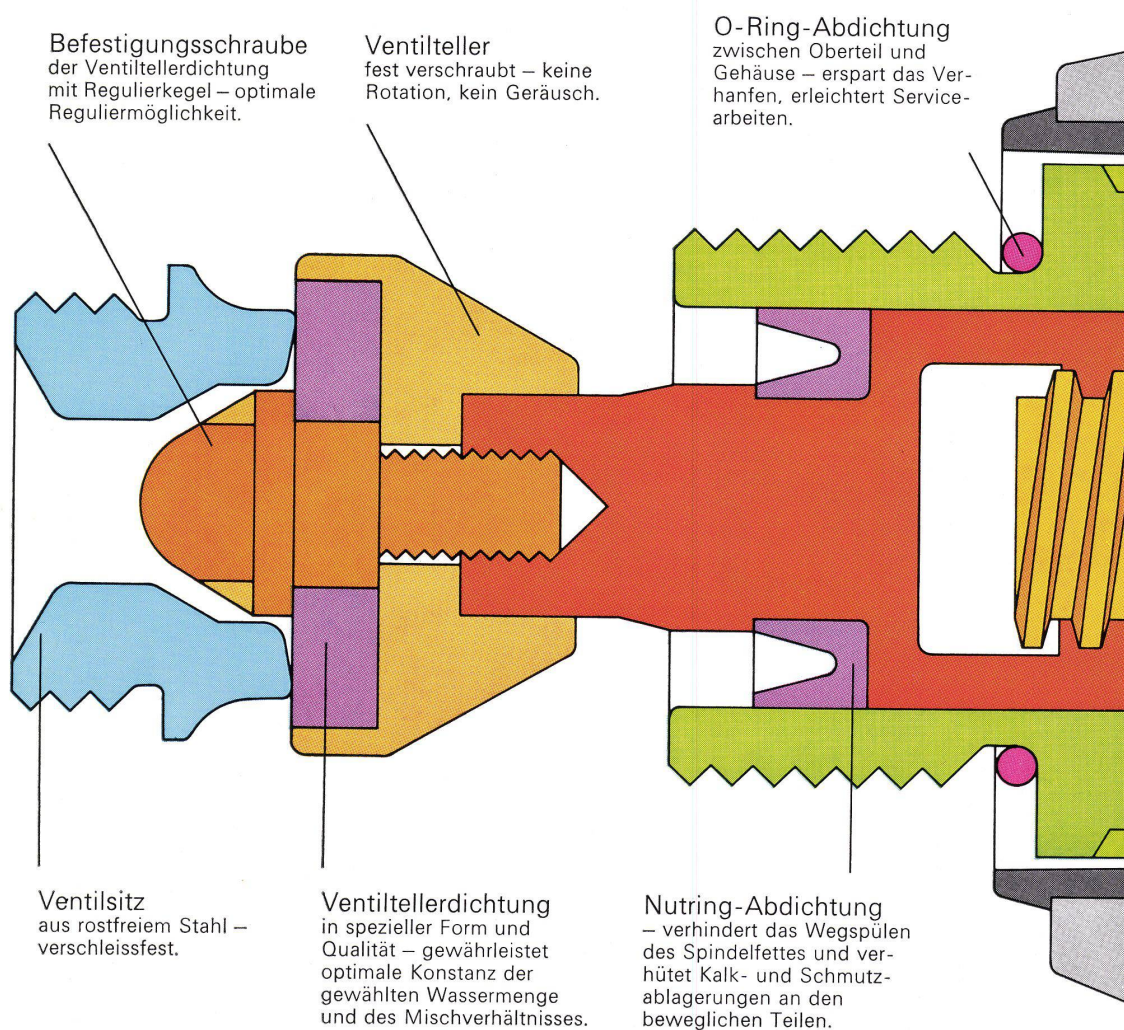
**Stuhl- & Tischfabrik  
 Klingnau AG**

5313 Klingnau AG Tel. 056 45 27 27





# Die inneren Werte



**Trimex. Der Griff.**



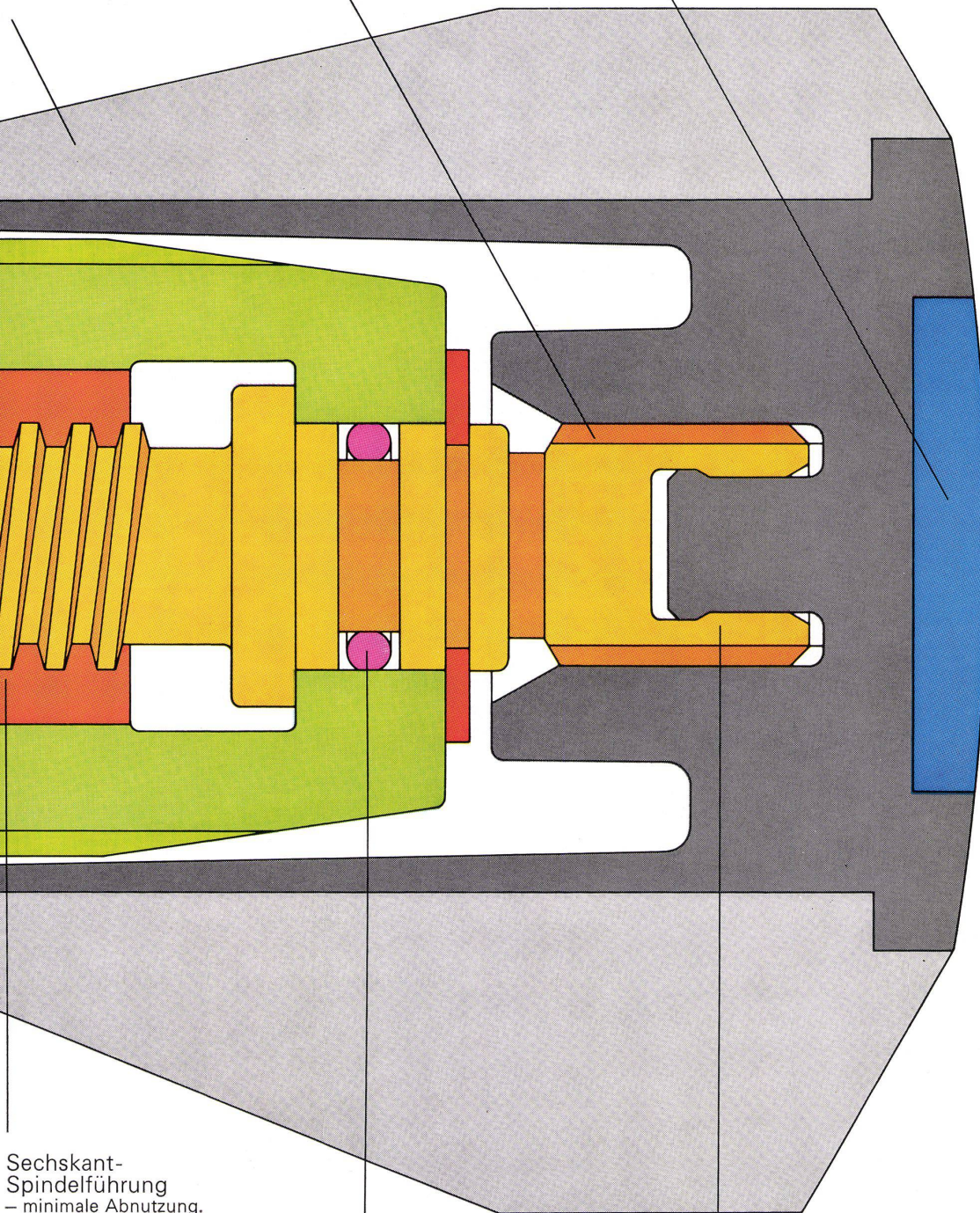
Aktiengesellschaft Karrer, Weber & Cie.  
5726 Unterkulm



**Griff**  
glatte, handliche Form  
ohne Schmutzecken, neu-  
trale Farbe, transparent  
wie Rauchquarz.

**Kerbverzahnung**  
– eine zuverlässige spiel-  
freie Verbindung zwischen  
wärmeisolierendem Kunst-  
stoffgriff und Spindel.

**Farbmarkierung**  
aus Kunststoff für Kalt- und  
Warmwasser, fugenlos  
eingepresst.

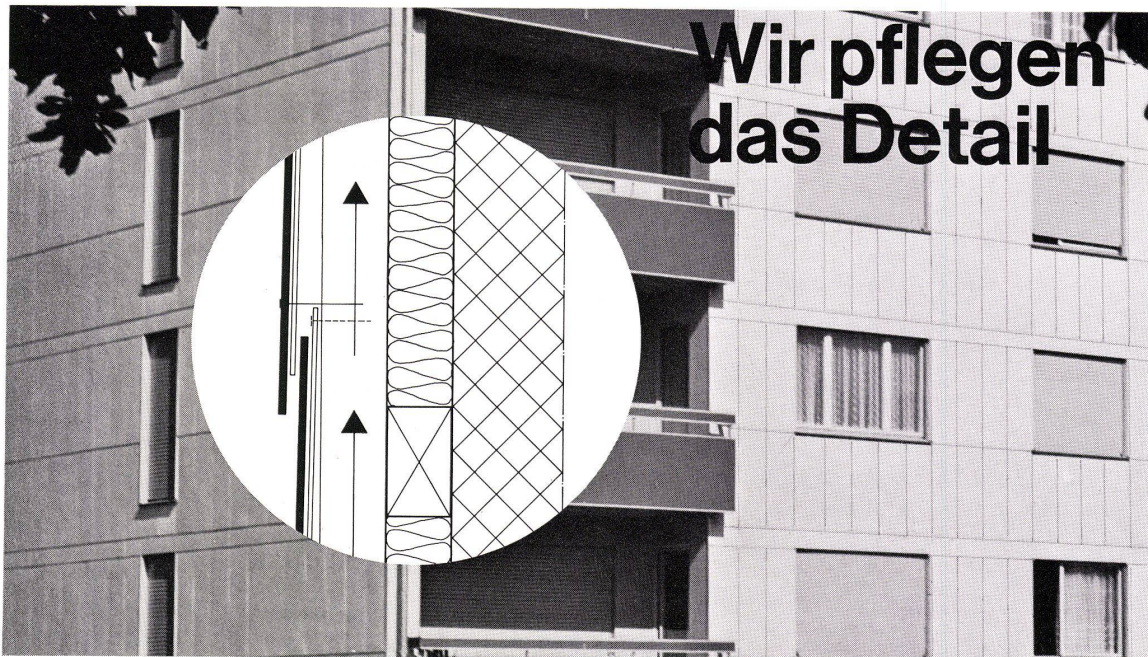


**Sechskant-  
Spindelführung**  
– minimale Abnutzung.

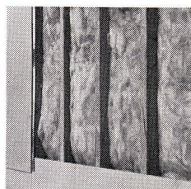
**Zusätzliche  
O-Ring-Abdichtung**  
– schützt gegen äussere  
Einflüsse. Zum Beispiel  
Putzmittel.

**Schnappsicherung**  
als zuverlässige Griffbefesti-  
gung – unsichtbar.

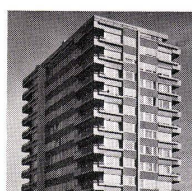
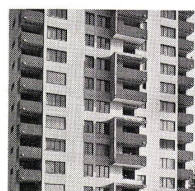
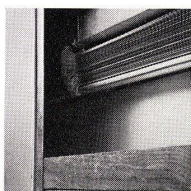




# Wir pflegen das Detail



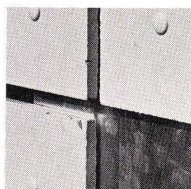
Weil wir das Detail pflegen, haben wir verschiedene Systeme entwickelt, die es dem Architekten gestatten, ansprechende Fassaden zu planen.



## Beispiel: die Fassade

Bei allen Fassaden ETERNIT kann die Isolation an der Kaltseite der Aussenwand angebracht werden. Unsere Fassadensysteme eignen sich für Stahl- und Holzkonstruktionen, Massivbauten, Altbauten und für Fassadenrenovationen.

Verlangen Sie mit dem untenstehenden Talon unsere Fassadendokumentation oder unterbreiten Sie Ihre Probleme unserem Technischen Dienst.



Die Aussenwand eines Gebäudes besteht häufig aus relativ witterungsanfälligen Baustoffen, die im Laufe der Zeit oft in ihrer Qualität beeinträchtigt und damit in ihrer Funktionsweise gestört werden.

Die wasserdichte, frostbeständige und hinterlüftete Wetterhaut aus ebenen Platten ETERNIT benötigt keinen Unterhalt. Sie bildet einen optimalen Witterschutz und garantiert über alle Jahreszeiten einen gleichbleibenden Isolierwert.

Bitte senden Sie uns Ihre Dokumentation über Fassadensysteme ETERNIT

12-43-74

Name .....

Strasse .....

Ort .....

**Eternit®**  
Stets für Sie bereit

Eternit AG  
8867 Niederurnen  
058 / 41555

Eternit SA  
1530 Payerne  
037 / 61 11 71

Eternit Verkauf AG  
Zürich Basel Lugano  
Olten Renens Sion



# Feller- Lichtregler

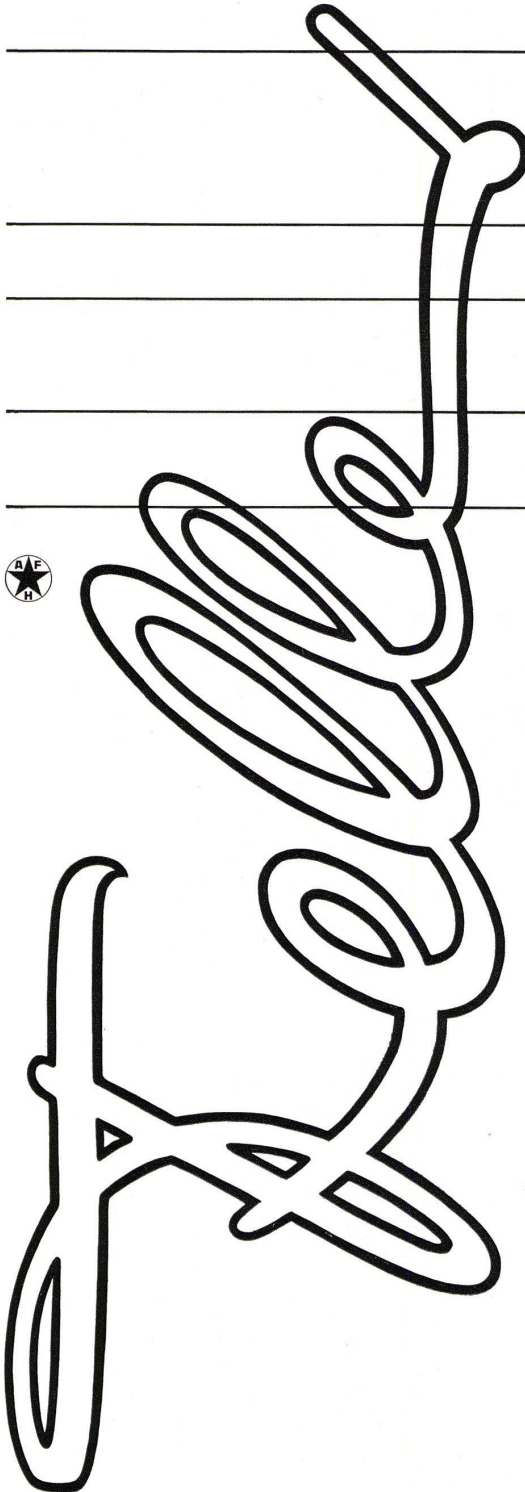
**Helligkeit  
nach Wunsch**

**für Glühlampen 40 bis 440 Watt**

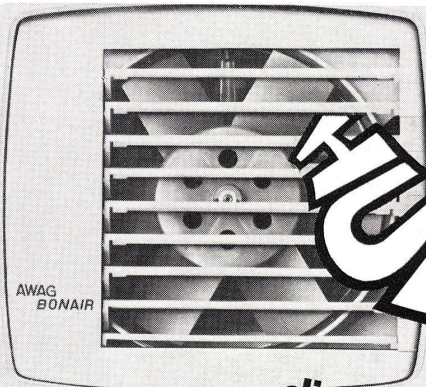
**an Stelle eines gewöhnlichen Schalters einbaubar  
mit SEV-Sicherheitszeichen   
radioentstört**

**Erhöhter Bedienungskomfort: Ein Druck auf den  
Regulierknopf bewirkt das sofortige Ein- oder Ausschalten in  
jeder Reglerstellung**

**Adolf Feller AG CH-8810 Horgen Telefon (051) 82 16 11**







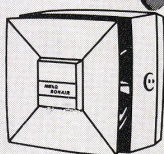
# Surprise!

die Luft ist rein!

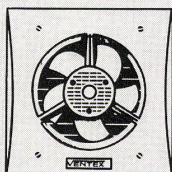
Beide sind glücklich! ER findet hinter der Haustür ein angenehmes Klima... eine Frau, die ihn – ohne lästige Küchengerüche in Haar und Kleidern – frisch und mit Freuden begrüsst. SIE arbeitet in einer sauberen Küche ohne Rauch, Fett- und Dampfniederschläge.

AWAG-Ventilatoren lösen jedes Entlüftungsproblem in Küche, Waschküche, Dunkelkammern, Labors, Bad, WC usw.

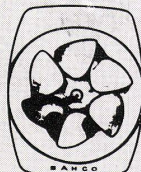
Jeder dieser Ventilatoren hat seine bestimmten Eigenschaften. Achten Sie auf die Schutzmarke!



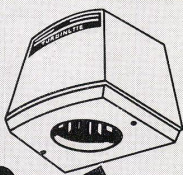
1



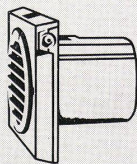
3



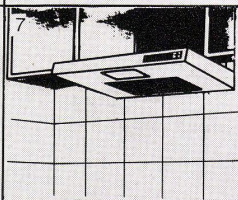
4



5



6



7



Sind Sie interessiert an Ventilatoren für Industrie, Baugewerbe usw.? Wir orientieren Sie gerne.

## Gratis:

- ☐ Wir ersuchen um Zustellung Ihrer Unterlagen für Haushaltsventilatoren, unter Angabe der nächsten Bezugsquelle
- ☐ Wir sind interessiert an Ventilatoren für Industrie / Gewerbe

Name: \_\_\_\_\_

Adresse: \_\_\_\_\_

BW 1/72

AWAG A. Widmer AG, 8036 Zürich, Sihlfeldstr. 10, Tel. 01 33 99 32-34

- 1) BONAIR C6 300 m<sup>3</sup>/h, der Modernste. Für Räume bis zu 30 m<sup>3</sup>, Fr. 125.-
- 2) BONAIR J 420 m<sup>3</sup>/h, der Bewährte. Für Räume bis zu 50 m<sup>3</sup>, Fr. 145.-  
BONAIR JR, reversierbar und 2stufig, Fr. 210.-
- 3) VENTEX, die Preisgünstigen. Dichtschliessender Irisverschluss  
V15 250 m<sup>3</sup>/h, für kleine Räume, Fr. 104.-  
V20 650 m<sup>3</sup>/h, für mittlere Räume, 3-Stufen-Regler, Fr. 250.-  
V25 900 m<sup>3</sup>/h, für grössere Räume, 3-Stufen-Regler, Fr. 360.-
- 4) BAHCO SILENT 370 m<sup>3</sup>/h, der Altbekannte aus Schweden, Fr. 186.-
- 5) TURBINETTE, die Druckventilatoren für Anschluss an nur 115mm Ø Kanäle oder Mauern  
300 m<sup>3</sup>/h, Fr. 125.-  
420 m<sup>3</sup>/h, Fr. 158.-
- 6) MINI-TURBINETTE, die kleinsten und modernsten lageunabhängigen Einbauventilatoren für Badezimmer, WC usw.  
100 m<sup>3</sup>/h, ab Fr. 73.-
- 7) BAHCO-ABZUGSHAUBE mit 2 Stufen und Beleuchtung, schwedische Qualitätsarbeit, elegant, wirksam, Fr. 385.-

### Über 25 Jahre Erfahrung in Ventilatoren.

\*Die AWAG hat in jahrzehntelanger Pionierarbeit Küchenventilatoren für einfachsten Einbau in Fenster, Mauern und Wände in der Schweiz bekanntgemacht.

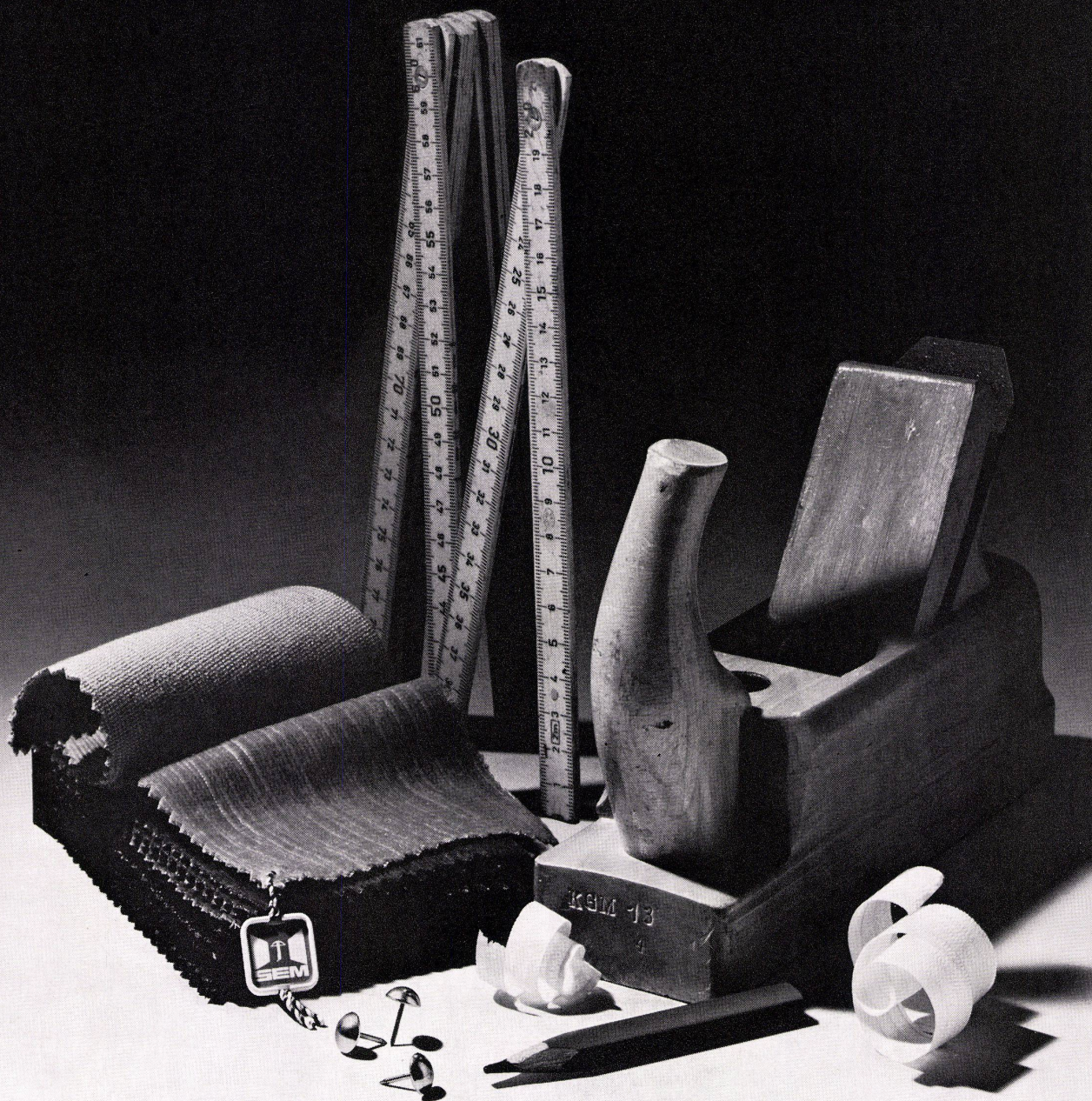
\*Allein in der Schweiz sind Hunderttausende von Ventilatoren der AWAG in Betrieb.

AWAG

30/71

Beachten Sie an der HILSA unseren Stand Nr. 303, Halle 3.





## Möbelqualität lebt im Verborgenen. Die SEM-Möbelgarantie bringt sie ans Licht.

Weil wir wollen, dass  
Ihre neuen Möbel auch innen halten, was sie aussen  
versprechen.

Neuen Möbeln sieht man von aussen nicht an, wie sie innen  
aussehen. Und guten Möbeln auch später nicht. Es fragt  
sich also, wie man unter den neuen Möbeln die guten heraus-  
findet. Wer sicher sein will, achtet auf dieses Zeichen.

Es bürgt für erstklassiges Material und sorgfältige Ver-  
arbeitung. Kurz: für gute Schweizer Qualität. Auf die wir  
3 Jahre Vollgarantie geben. Damit Sie Ihren neuen Möbeln  
auf den später



ersten Blick ansehen, wie sie sich  
präsentieren werden.

Schweizerischer Engros-Möbelfabrikantenverband SEM

1000



Armierungsstähle

Armierungsnetze

Ablaufleitungen  
aus Gusseisen,  
plastifiziertem Stahl  
und  
Kunststoff

Schachtabdeckungen  
und Strassenroste

Ausrüstungen für Kläranlagen

Druckrohre, Formstücke und Armaturen  
aus Gusseisen  
für Wasser- und Gasleitungen

Heizkessel

Radiatoren  
und Heizwände

Heizölbehälter

Cheminée-Einsätze

Baumaschinen, Krane, Förderanlagen

VON ROLL AG.

4563 Gerlafingen



# **Qualitätsprodukte für den Hoch- und Tiefbau**

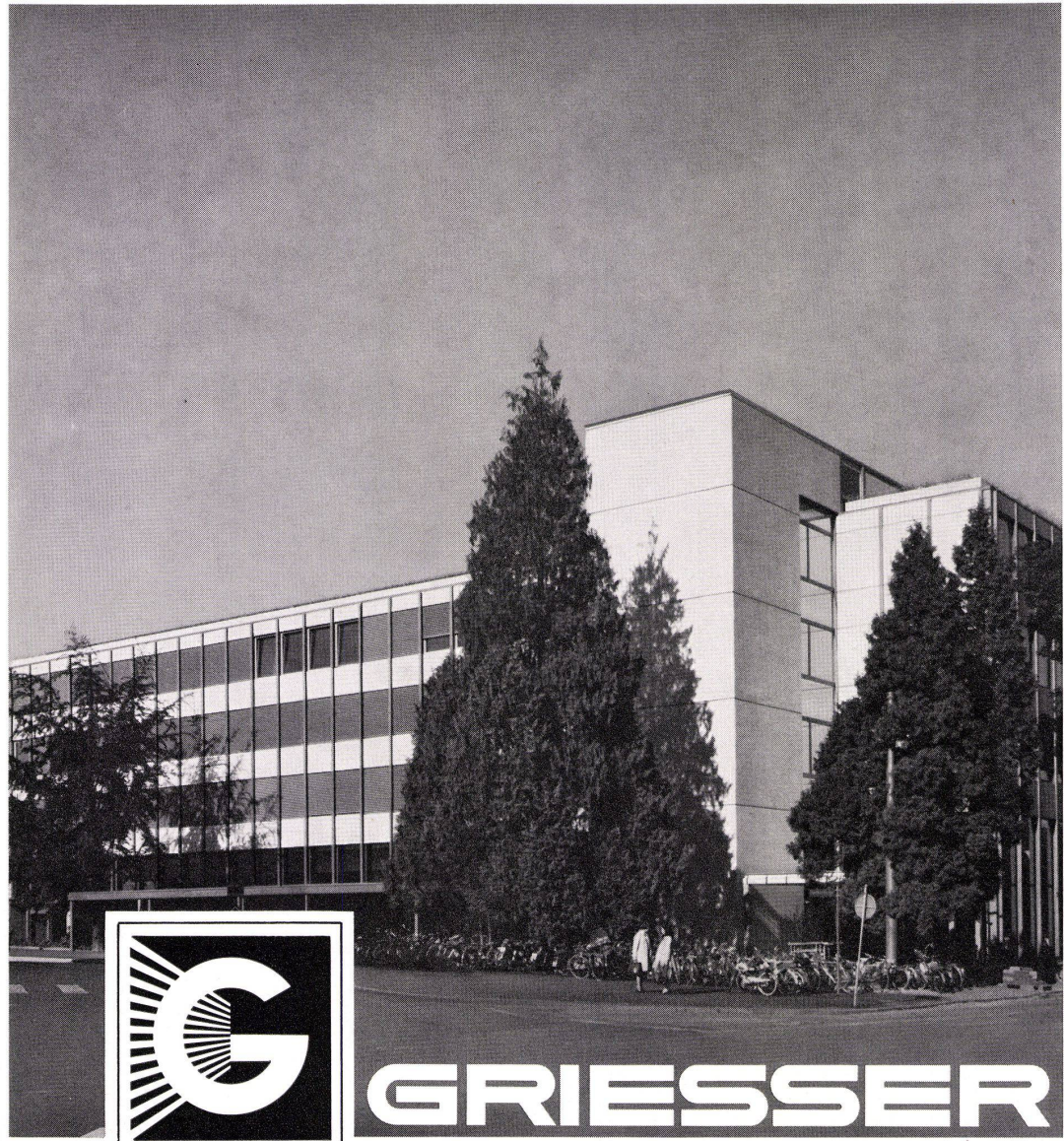
# **VON ROLL**

Besuchen Sie uns an der HILSA, 17. bis 25. März 1972,  
Halle 6, Stand 635, Züspa-Hallen Zürich-Oerlikon.



# **Metalunic®**

## **Ganzmetall-Mehrzweckstoren seit 1969**



# **GRIESSER**

GRIESSER AG,  
8355 AADORF

BASEL, BERN, CHUR,  
GENÈVE, HERISAU,  
KREUZLINGEN,  
LA CHAUX-DE-FONDS,  
LAUSANNE, LUGANO,  
LÜZERN, OBERWIL/BL,  
ST. GALLEN, THUN,  
VENTHONNE/VS,  
WINTERTHUR,  
WOHLLEN/AG, ZÜRICH.

Schon im Jahre 1969 wurde die Ganzmetall-, Sonnen-, Wetter- und Verdunkelungsstore Metalunic® im Windkanal des Eidg. Flugzeugwerkes Emmen getestet. Bis zu einer Windstärke von 200 km/h lässt sich

die Store mühelos bedienen, und bei normaler Anordnung halten die Lamellen dem enormen Winddruck stand. Bereits sind zahlreiche repräsentative Bauten mit Metalunic® ausgerüstet. Griesser geht mit der Zeit.

Werksschule Sulzer, Winterthur, mit Ganzmetall-Mehrzweckstoren Metalunic®.

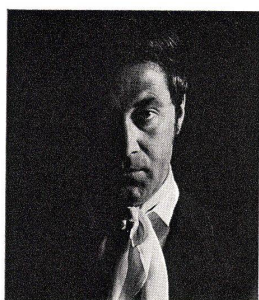




# Jung lebendig aktuell

Gustav Kindermann,  
Absolvent der Akademie für  
angewandte Kunst  
in Wien, ist der Schöpfer  
der bezaubernden  
ISOFLOOR-PRINT-Dessins.

Als Designer,  
dessen Schaffen durch die  
Entwicklung der  
Architektur beeinflusst  
wird, erlangte der Künstler  
Weltruf.



Textiler Bodenbelag der Moderne.  
Die neuzeitliche Architektur  
verlangt ihn. Seine Farben. Seine  
Dessins. Seine Technik.  
ISOFLOOR-PRINT ist ein  
gemusterter textiler Bodenbelag  
mit hohem technischem und  
ästhetischem Niveau.  
Jedes gute Fachgeschäft führt ihn:

## isofloor<sup>®</sup> print

Bezugsquellen:  
Geelhaar AG, Bern  
Hans Hassler AG, Aarau  
Hettinger AG, Basel  
Schuster + Co, St.Gallen/Winkeln





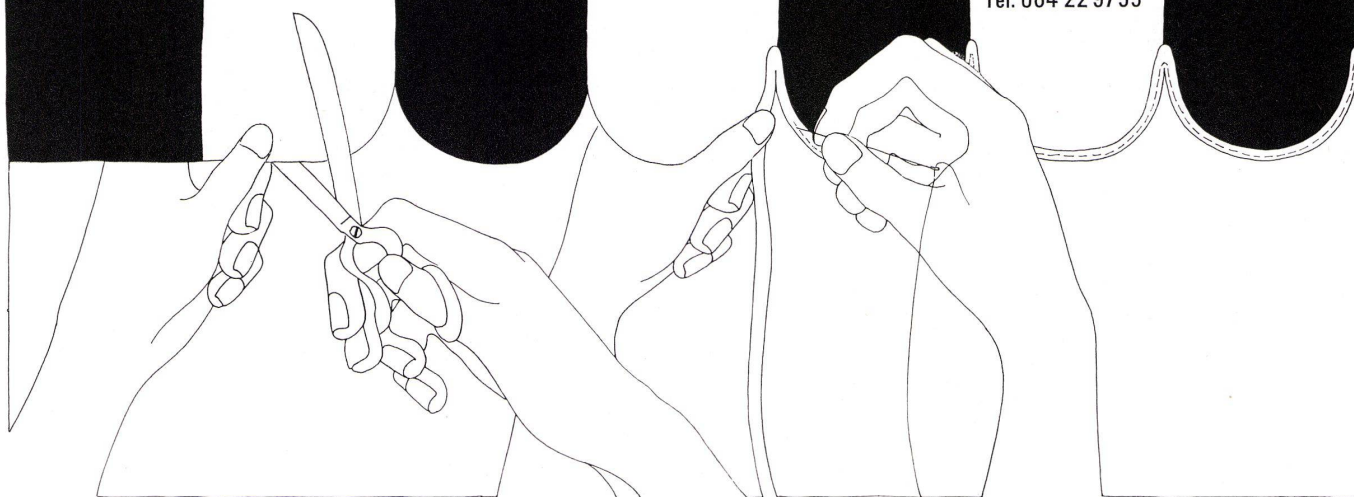
Jetzt kommen wir  
in die besten Jahre

Unsere Firma feiert  
nämlich den  
25. Geburtstag.  
Von der alten Näh-  
maschine bis zum  
modernsten  
elektronischen  
Schweissapparat  
haben wir alle  
Entwicklungen mit-  
gemacht. Recht-  
zeitig hiess es auch,  
den definitiven  
Wechsel von der  
Baumwolle  
zur synthetischen  
Faser vorauszu-  
sehen. Wir sind  
dabei in der Stoff-  
auswahl wie in der  
Verarbeitung von  
Storenstoffen  
führend geblieben.  
Auch in Zukunft  
sollen Ihnen unsere  
Erfahrungen zugute  
kommen: durch  
Qualitäts-Verarbei-  
tung, durch best-  
mögliche Lösung  
von Terminpro-  
blemen, durch ein  
aktuelles Angebot  
von Storenstoffen  
in gefälligen  
Dessins.

Wir freuen uns auf  
eine weitere gute  
Zusammenarbeit.  
Für Ihr Vertrauen  
danken wir Ihnen.



Storenstoff AG  
5033 Buchs  
Tel. 064 22 9755





**19 JAGOSPAN Industrie 187 x 526**

**16 Okoumé JAGO 182 x 525**

**19 Limba JAGO 182 x 525**

**22 JAGOSPAN furniert 182 x 525**

**30 JAGOSPAN normal 187 x 526**

**25 Okoumé JAGO 182 x 525**

**16 Limba JAGO 182 x 525**

**22 JAGOSPAN normal 187 x 526**

**16 JAGOSPAN furniert Limba 182 x 525**

**25 Okoumé JAGO 182 x 525**

**25 Limba JAGO 182 x 525**

**16 JAGOSPAN furniert Limba 260 x 182**

**22 Limba JAGO 182 x 525**

**16 JAGOSPAN normal 187 x 526**

**13 JAGOSPAN Industrie 187 x 526**

**13 Limba JAGO 182 x 525**

Jago-Werke  
Jacques Goldinger AG  
Tischler- und Spanplattenfabrik  
8272 Ermingen  
Telefon 072 61213





## GERAEUSCHARM

**kuglostat**  
*Eurotherm*

### Drei wichtige Trümpfe:

- \* Absperrung des Kalt- und Warmwassers vor dem auswechselbaren thermostatischen Steuerelement
- \* Automatische Rückstellung BRAUSE - BAD, verhindert gleichzeitig ein Rücksaugen (Rohrunterbrecher)
- \* Drehbarer Anschlussbogen für Handbrause

**kugler**

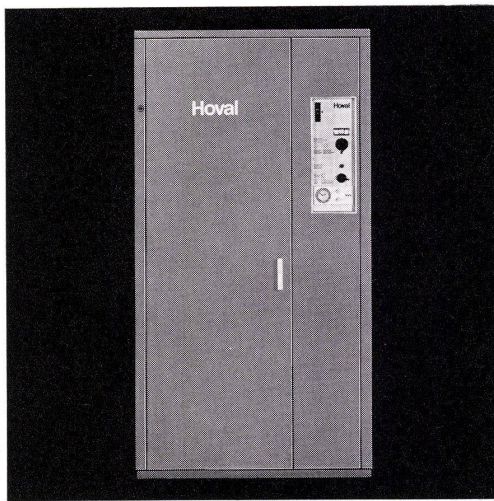
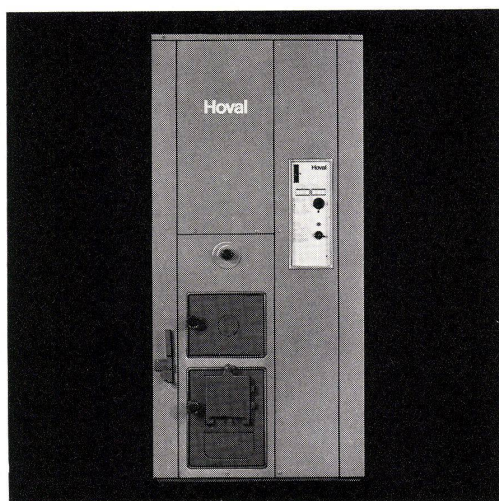
Kugler  
Fonderie +  
Robinetterie SA  
La Jonction  
1211 Genève 8  
Tél. 022/24 72 35

Kugler  
Armaturenfabrik AG  
Josefstrasse 129  
8031 Zürich  
Tel. 01/44 51 11

Kugler  
Mattenhofstrasse 33-33a  
3007 Bern  
Tel. 031/25 25 22



# Erstaunlich: Die neuen Hoval-Heizautomaten



Die neuen Hoval-Automaten Typ TK-GT für Oelfeuerung und Typ TKM-A für Umstellbrand vereinigen Zentralheizungskessel, korrosionsfester Warmwasserboiler, Automatik (Raumsteuerung mit oder ohne Schaltuhr oder Aussensteuerung), Umwälzpumpe, Mischventil und Druck-Expansionsgefäß.

Alles ist unter der Karosserie montiert und steckerfertig zu einem kompletten Heizautomaten zusammengebaut. Diese Einheit entlastet Sie von der Auswahl und

Montage der Einzelteile. Das spart Ihnen Zeit und Projektierungsarbeiten. Der Hoval-Automat kommt auf die Baustelle — Sie brauchen ihn nur noch anzuschliessen. Fertig.

Und was bieten Sie mit den Hoval-Heizautomaten Ihren Kunden? Ein herrlich geheiztes Haus, unbeschränkt und praktisch gratis Warmwasser, einen fast lautlosen Betrieb, eine saubere Verbrennung und viel freien Platz (die ganze kompakte «Heizzentrale» beansprucht nur etwas mehr als einen halben Quadratmeter)

Mit dem Hoval-Heizautomaten haben Sie zufriedene Kunden, vorzügliche Referenzanlagen und hinter Ihnen steht ein führendes Werk im Heizkesselbau, auf das Sie sich jederzeit verlassen können.

Hoval Herzog AG  
8706 Feldmeilen  
Telefon 01 - 73 12 82 / 73 42 42

Büros in  
Basel, Bern, Lausanne, Lugano

# Hoval®

Hoval — für Heizung, Warmwasser und Klima



# Sanitas präsentiert die »Spezialität des Hauses«. An der Hilsa 72.

Sanitas präsentiert an der Hilsa 72 eine exklusive Küche aus einem exklusiven Programm. Saluxa. Eine grosse, wohnliche, gastfreundliche Küche. Als Beispiel, wie vielseitig und variantenreich Saluxa-Küchen gestaltet werden können. Wie leicht sich mit diesem Programm Extrawünsche verwirklichen lassen. Denn diese Küche fabrizieren wir selbst.

Saluxa ist die Küche par excellence für hohe Ansprüche. Die Spezialität des Hauses.

Sanitas informiert über den neuen Trend im Küchenbau. Küchen werden wieder wohnlich, haben Atmosphäre, zeigen Liebe zum Detail und persönlichen Charakter. Die Zeit der sterilen Funktionszellen ist vorbei. Kochen soll ja ein Vergnügen bleiben.

Wir laden Sie ein, uns an der Hilsa 72 zu besuchen. Am Stand 819 in der Halle 8. Vom 17. bis zum 25. März. Wir laden Sie ein zum Gespräch über die neuen Möglichkeiten im Küchenbau. Bei einem guten Kaffee.

Zum Gespräch mit einem guten Partner, wenn es um moderne Küchen geht.



## sanitas

Ihr Sanitär-Grossist mit dem  
freundlichen Service

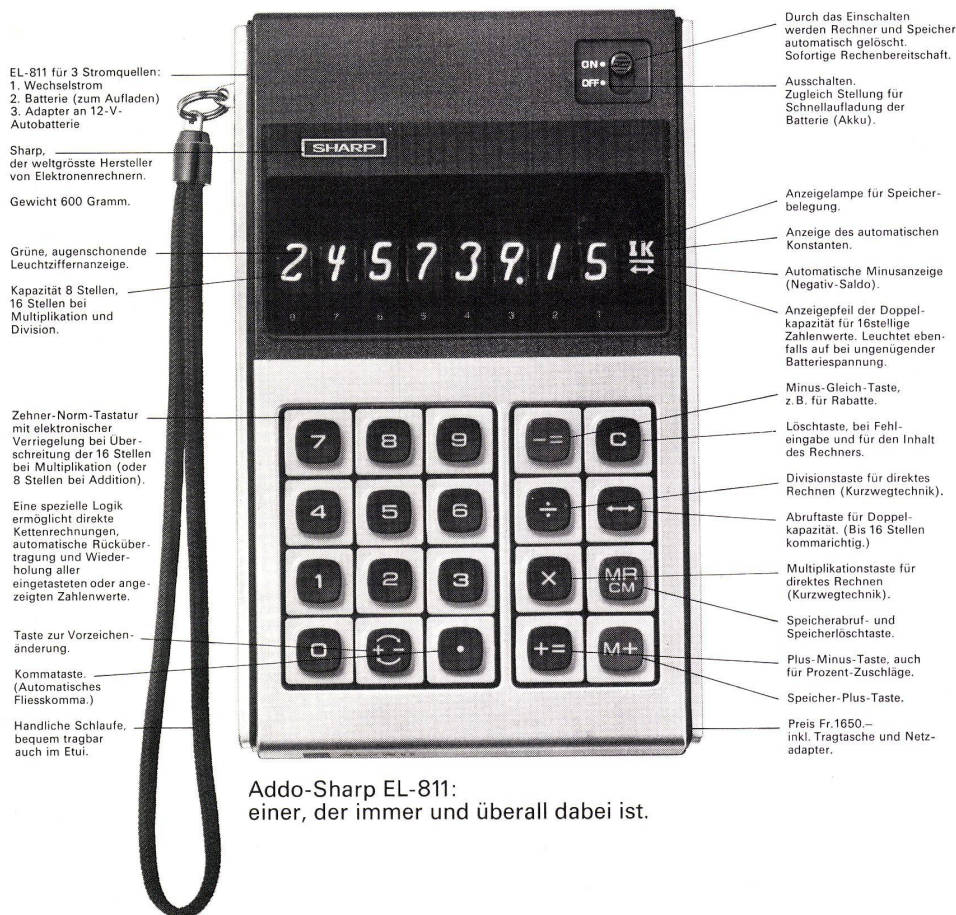
8031 Zürich, Limmatplatz 7, 01 425454. 3018 Bern-Bümpliz, Bahnhofeweg 82, 031 551011  
9000 St. Gallen, Sternackerstr. 2, 071 224005. 4056 Basel, Kannenfeldstr. 22, 061 435550



# Traum zum Glauben

Ein Klein-Elektronenrechner mit echtem Speicher, mit Konstanten-Automatik für Zu- und Abschlagsrechnungen oder Konstanten-Verarbeitung, für 16stellige Resultate in Multiplikation und Division, mit Gleitkomma, Kurzwegtechnik und Vorzeichen-Umkehrtaste.

Klein und flach, aber mit der Leistungsfähigkeit eines vollwertigen Bürotischrechners, der in jeder Aktentasche bequem Platz findet.



Addo-Sharp EL-811:  
einer, der immer und überall dabei ist.

## Coupon

Einsenden an Addo AG Binzmühlestrasse 94, 8050 Zürich		<input type="checkbox"/> Ich erwarte eine unverbindliche Probestellung der EL-811 für drei Tage.
<input type="checkbox"/> Ich wünsche die Dokumentation über den EL-811.		<input type="checkbox"/> Senden Sie mir weitere Unterlagen über das Addo-Sharp-Grossprogramm, einschliesslich der druckenden Rechner.
Name	Beruf	
Strasse		
PLZ, Ort		

# ADDOSHARP

8050 Zürich Binzmühlestrasse 94 Tel. 01 46 59 60  
3007 Bern Eigerplatz 2 Tel. 031 4613 22  
1000 Lausanne Chemin de Mornex 3 Tel. 021 22 96 55  
1201 Genf Rue du Levant 3  
6500 Bellinzona V.S. Franchini 35 Tel. 092 25 70 78

Addo-Sharp, das vielseitigste und grösste Elektronenrechner-Programm der Welt.



# LUXALON®

**Aluminium-Decken. Moderne Decken für moderne Architekten.**



Luxalon® Aluminium-Decken. Das heisst einbrennlackierte Aluminiumpaneele, die auf einbrennlackierte Aluminiumtragschienen geklemmt werden. Dabei stehen unterschiedliche Profilformen zur Wahl. Luxalon® Aluminium-Decken. Das heisst hohe Korrosionsfestigkeit. Einfache und schnelle Montage, bietet vielfältige Gestaltungsmöglichkeiten. Leitungen und Installationen bleiben also immer zugänglich. Und noch ein Vorteil: Luxalon® Aluminium-Decken sind in verschiedenen Farben erhältlich.

Und wo erhalten Sie Luxalon® Aluminium-Decken? Bei Schneider + Co. Denn als Spezialfirma zur Lösung von Deckenproblemen verwenden wir selbstverständlich Luxalon® Aluminium-Decken. Das Resultat: dekorative

Akustikdecken, Lüftungsdecken und Heizungsdecken.

Anwendungsbereich für Luxalon® Decken: Industrielle Bauten, Bürogebäude, Schulen, Krankenhäuser, Supermärkte, Hallenbäder, Sportanlagen, Hotels usw.

Ausführliche Unterlagen durch:

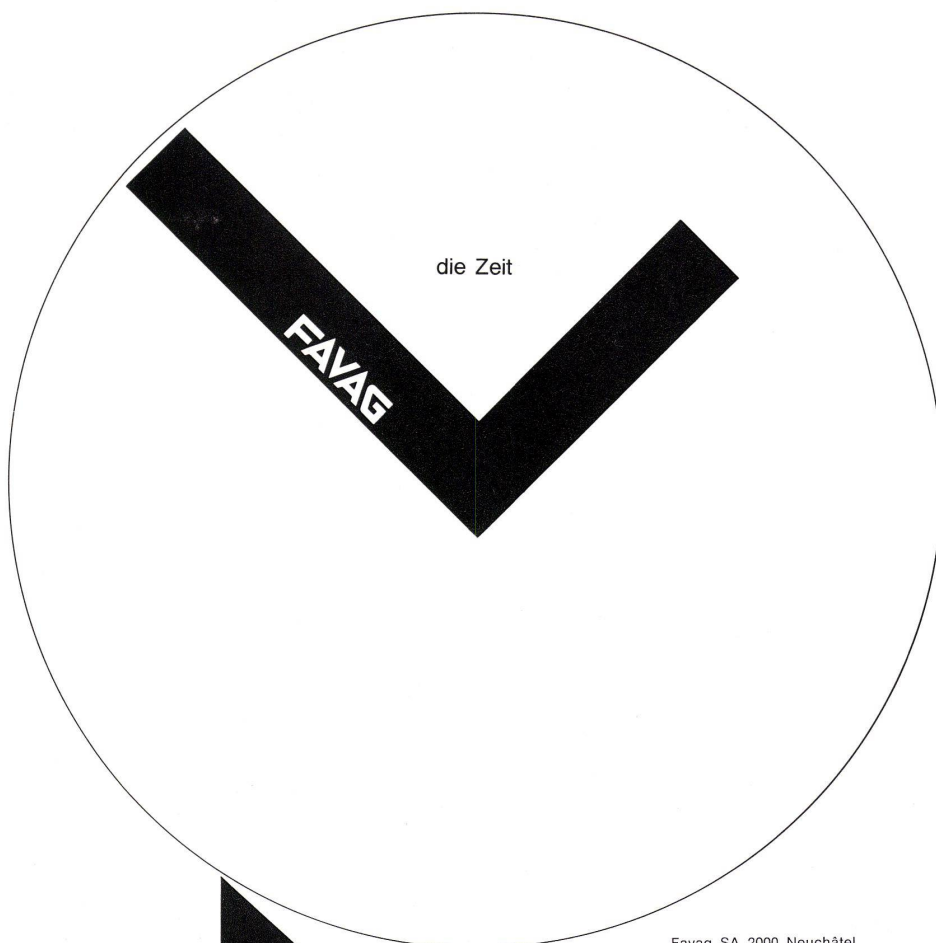
**schneider+co**

Schneider + Co. AG, Isolierungen  
8401 Winterthur, Scheideggstrasse 2  
Tel. 052 89 21 21

Luxalon® eingetragenes Warenzeichen von

 **Hunter Douglas**, Luzern

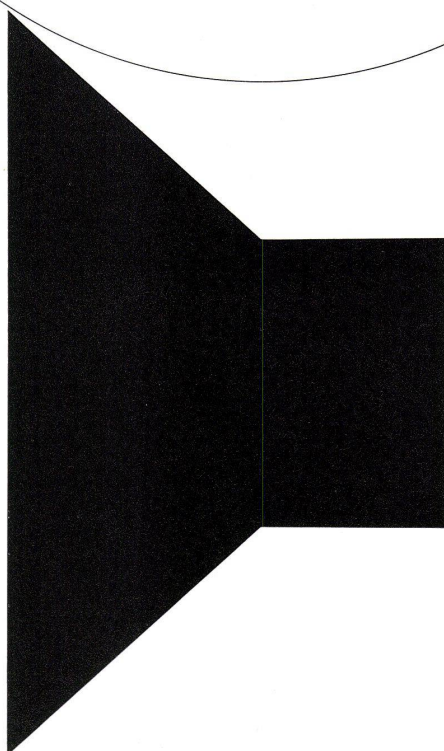




die Zeit

FAVAG

der Ton



Favag SA 2000 Neuchâtel  
ist in elektrischen  
und elektronischen  
Uhrenanlagen sowie  
in der Elektroakustik  
führend.  
Favag ist spezialisiert in  
Einrichtungen für  
Schulhäuser, Industriebauten,  
Büros, Werkstätte,  
Bahnhöfe, Flughäfen,  
Spitäler, Hotels, Restaurants, Dancings,  
Sporthallen, Stadien, usw.  
Unsere technischen Berater  
sind Ihnen gerne behilflich.  
Tel. 038 21 11 41.



# Fassaden einfach, funktionell und wirtschaftlich bauen. Mit Alusuisse-Grossprofilen.

Beispiel Flughafen Frankfurt am Main. Herbst 1971. Alusuisse-Aluminium-Grossprofile werden als tragende und funktionelle Bauelemente eingesetzt. Über 200 Pfosten-Grossprofile. Jedes 11 m lang, 321 mm tief und 170 mm breit. Alles in allem wurden hier rund 100 Tonnen Aluminium für eine Fassade von 470 m Länge und 5 000 m<sup>2</sup> Fläche verbaut. Alusuisse-Aluminium-Grossprofile. Einfach. Funktionell. Wirtschaftlich. Warum?

Einfach? Ja. Denn Grossprofile, die früher aus mehreren Teilen zusammengefügt wurden, werden jetzt in

einem Querschnitt gepresst. Bis zu 600 mm Breite. Bis zu 150 mm Höhe. Bis zu 26 m Länge. Und jedes dieser Profile ist ein konstruktives Bauteil mit Mehrfach-Funktion. Das vereinfacht die Arbeit und spart Zeit. Funktionell? Ja. Denn bei hohen Spannweiten wie hier in Frankfurt können diese Aluminiumprofile aus einem Stück bei einem Laufmetergewicht von 38 kg immerhin einem Windstaudruck von 132 kg/m<sup>2</sup> standhalten.

Wirtschaftlich? Ja. Denn durch die Zusammenfassung von mehreren Funktionen in einem Bauteil werden

erhebliche Verarbeitungs- und Montagekosten gespart. Und schliesslich fällt die hohe Witterungsbeständigkeit der verwendeten Alusuisse-Legierung ins Gewicht. Also: lange Lebensdauer und geringe Unterhaltskosten. Und nicht zuletzt: Integrierte Aluminium-Grossprofile sind schön. Es gibt keine Schweissnähte und weniger Stossfugen. Und welcher Architekt schätzt nicht den vornehmen Glanz des edlen Aluminiums?

Es lohnt sich, mit den Grossprofil-Fachleuten der Alusuisse zu sprechen.



Pfostenprofil 38 kg/m für die Grossverglasung der neuen Empfangshalle Flughafen Frankfurt/Main.





# VON ZENT



LAMELLA-Radiatoren. «Es gibt keine schöneren», sagen unsere Kunden. Schönheit ist aber nicht ihre einzige Tugend.

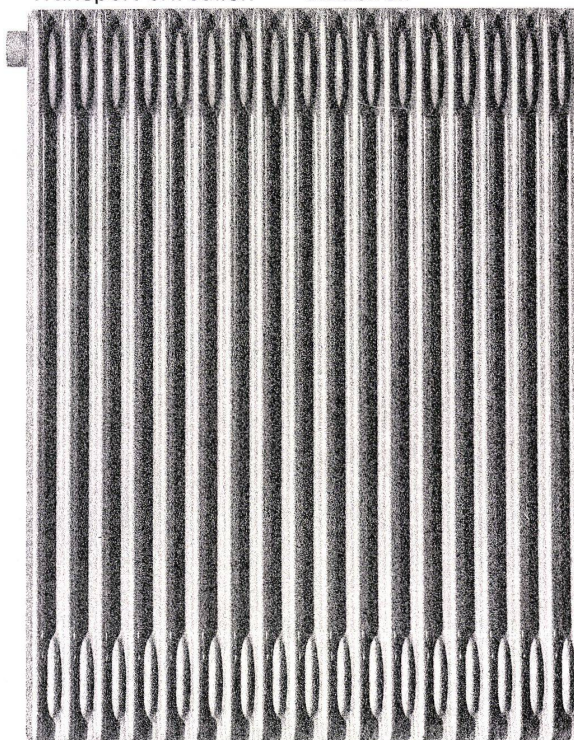
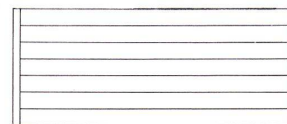
Auch ihr Verhältnis Raumbedarf zu Heizfläche hebt sie über den Durchschnitt (wirkt sich sogar schon beim Transport erfreulich

aus!). – Sie fürchten sich nicht vor dem gebogen und abgewinkelt werden. – Normalerweise besitzen sie horizontale Anschlüsse; auf Wunsch auch unten vertikal für Ein- oder Zweirohr-System. – Mit ihren geringen horizontalen Flächen bleiben sie fast staubfrei.

Den äusseren entsprechen die inneren Qualitäten: Geringer Wasserinhalt, darum ausserordentlich kurze Aufheizzeit. – Sofortige Wärmeabgabe. – Angenehme Wärmeabstrahlung.

Die Modellauswahl ist gross. Deshalb findet man immer passende LAMELLA-Radiatoren. Fragen Sie uns! Verlangen Sie Unterlagen! Lassen Sie sich bei uns die LAMELLA-Modelle (und anderen Zent-Produkte) zeigen und anhand von Schnittmodellen genau erklären!

Selbstverständlich liefern wir auch Heizwände und Konvektoren in allen wünschbaren Grössen.



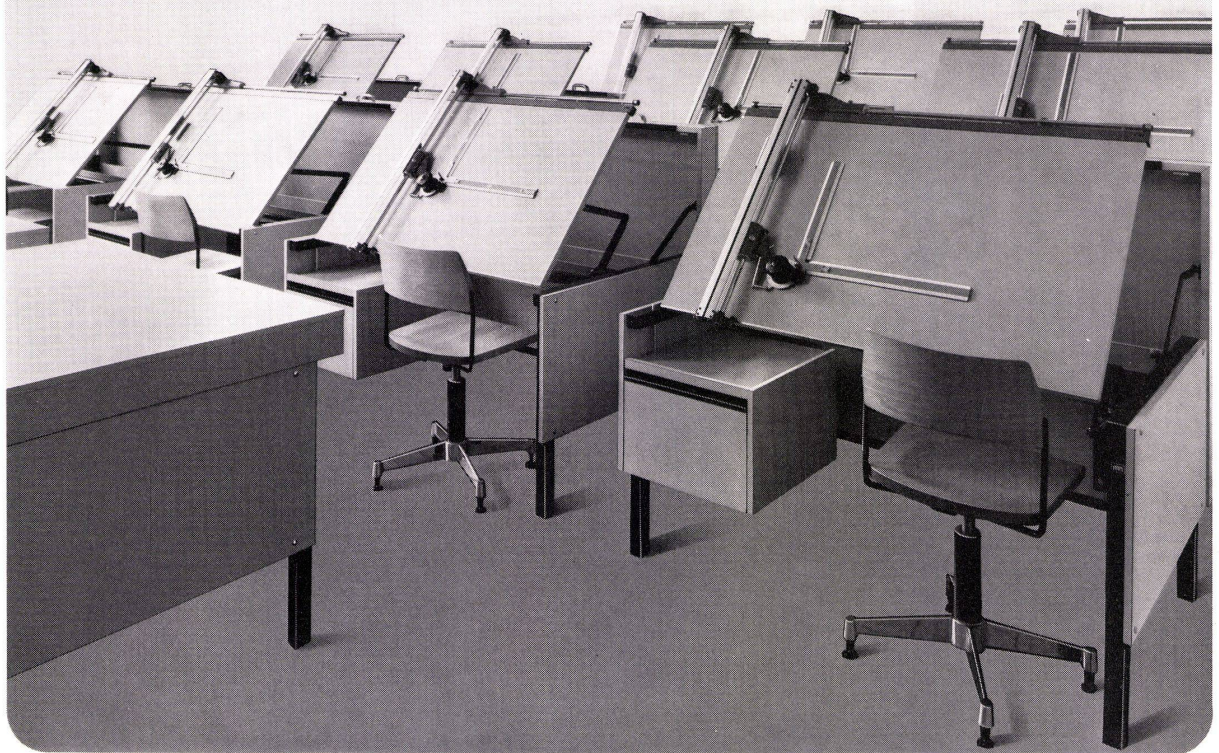
Zent AG Bern  
3072 Ostermundigen  
Niederlassungen  
in Deutschland, Frankreich, Italien, Österreich und Skandinavien.

**LAMELLA-Radiatoren**  
**«Es gibt keine schöneren», sagen unsere Kunden.**

Besuchen Sie uns an der HILSA, Halle 1a, Stand Nr. 6.

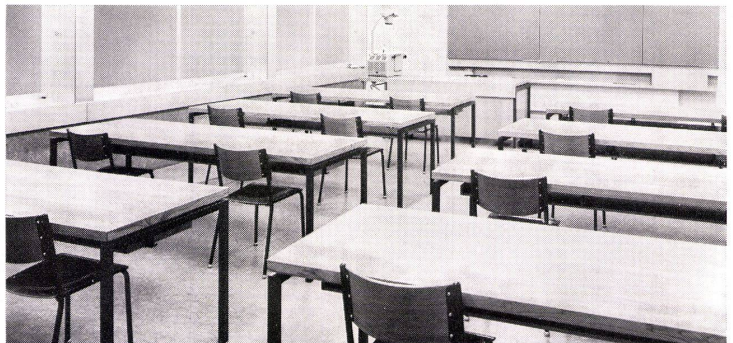
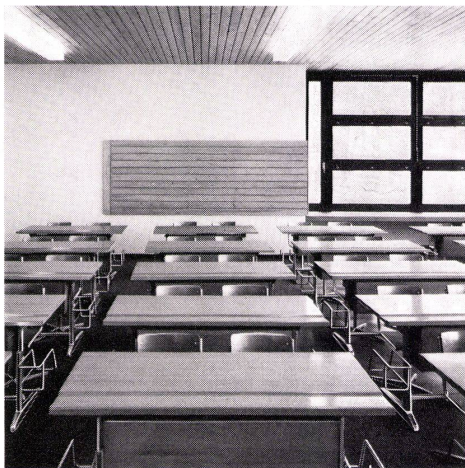


# Embru Zeichentische für die ETH



*Ein Embru-Zeichentisch, der eine Auszeichnung verdient. Ein Beispiel dafür, wie die besonderen Wünsche einer Hochschule und die Erfahrung des Fabrikanten eine optimale Leistung ergeben.*

*Neue Unterrichtsmethoden verlangen immer wieder neue Schulmöbel. Neue Formen, neue Konstruktionen, neue Werkstoffe. Für unsere Entwicklungsabteilung bedeutet «neu» ständiger Wandel im Dienste der Bildung.*



*Embru-Lieferprogramm für Schulen: Kindergartenmöbel, Schulmöbel für Normalklassenzimmer, Lehrerpulte, Möbel für Handarbeits- und Hauswirtschaftsunterricht, Spezialmöbel für Physik-, Chemie- und Naturkunde-Unterricht, Spezialmöbel für Berufsschulen, Saalstühle und -tische, Sprachlehranlagen, technische Lehrmittel.*



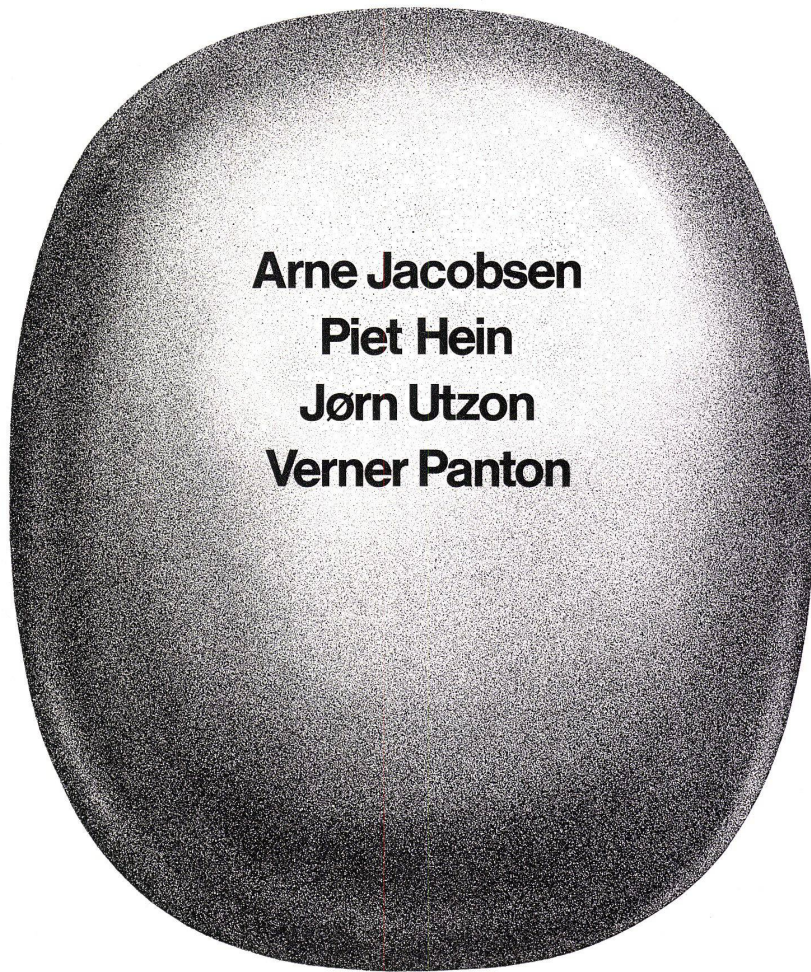
Embru-Werke, 8630 Rüti ZH, Telefon 055/31 28 44

Agence de Lausanne Exposition permanente:  
chemin Montolivet 18 bis, Tél. 021/27 42 57 / 26 60 79, visite seulement sur rendez-vous.

**embru**

## Schulmöbel für alle Unterrichtszweige und Bildungsstufen





**Arne Jacobsen  
Piet Hein  
Jørn Utzon  
Verner Panton**

## **Vier grosse skandinavische Architekten zeigen internationale Wohnkultur**

27. Januar bis 31. März 1972:

Ausstellung in den Räumen von Zingg-Lamprecht Zürich  
am Stampfenbachplatz und an der Claridenstrasse 41. Eintritt frei.  
Dokumentation kostenlos.

**zingg-lamprecht**  
Skandinavisch Wohnen

Zürich, am Stampfenbachplatz 01-283652 Claridenstrasse 41 01-252560



# Aktion

„Nennen-  
Sie-uns-  
ein-  
besseres-  
Angebot-  
als-den-  
neuen-

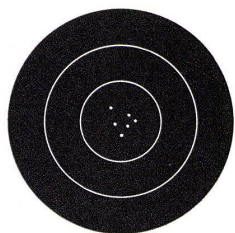
**Sift-IMPACT**“

Wir meinen damit in seinem gesamten Preis/Qualität-Verhältnis. Sie werden es aber nicht leicht haben, denn folgende Argumente festigen die Position des **neuen** SIFT-Impact:

- ★Konzeption nach der Ihnen bestbekannten Teppichqualität SIFT-Nyl
- ★Anwendungsbereich IV (nach Einstufung eines neutralen Teppichinstituts)
- ★11 attraktive Farben
- ★Reiches Aussehen
- ★3-schichtiger Aufbau:  
Gehschicht aus geschlachten, abfedernden Nylon-Noppen; feuchtigkeitsundurchlässige Zwischenschicht aus PVC, fest verbunden mit einem Juterücken; ca. 3 mm dicke, fäulnisbeständige Nadelfilzschicht (ermöglicht das Verlegen ohne Zwischenboden direkt auf Beton)
- ★Abriebfestigkeit 4–5, bei max. 5
- ★Wärme-  $\frac{\text{Kcal}}{\text{m}^2 \text{ H } ^\circ\text{C}}$  8.0  
durchlasszahl:  $\frac{\text{m}^2 \text{ H } ^\circ\text{C}}$

- ★Wärme-  $\frac{\text{m}^2 \text{ H } ^\circ\text{C}}{\text{Kcal}}$  0.121
- ★Trittschalldämpfung: 30 Dezibel
- ★Statische Aufladung etwa wie Wolle
- ★Äusserst einfach verlegbar
- ★Rollenbreite 120 cm (dieses Mass bietet Gewähr für minimalste Abschnitte)
- ★Geringe Anschmutzbarkeit
- ★Und das zu einem Preis von **unter Fr. 30. – /m²**.  
Kennen Sie ein besseres Angebot als den **neuen** SIFT-Impact? Dann schreiben Sie seinen Namen auf den nebenstehenden Coupon und senden ihn uns. Wenn Sie recht behalten, schenken wir Ihnen davon 10 m². Wenn Sie aber keines wissen, so senden Sie uns den Coupon trotzdem. Wir wissen nämlich noch einiges über unsern **neuen** SIFT-Impact, das Sie interessieren wird. Wir werden Sie gerne beraten – verkaufen aber wird Ihnen SIFT-Impact nur Ihr Fachhändler.

**Sift  
trifft...**



## Coupon

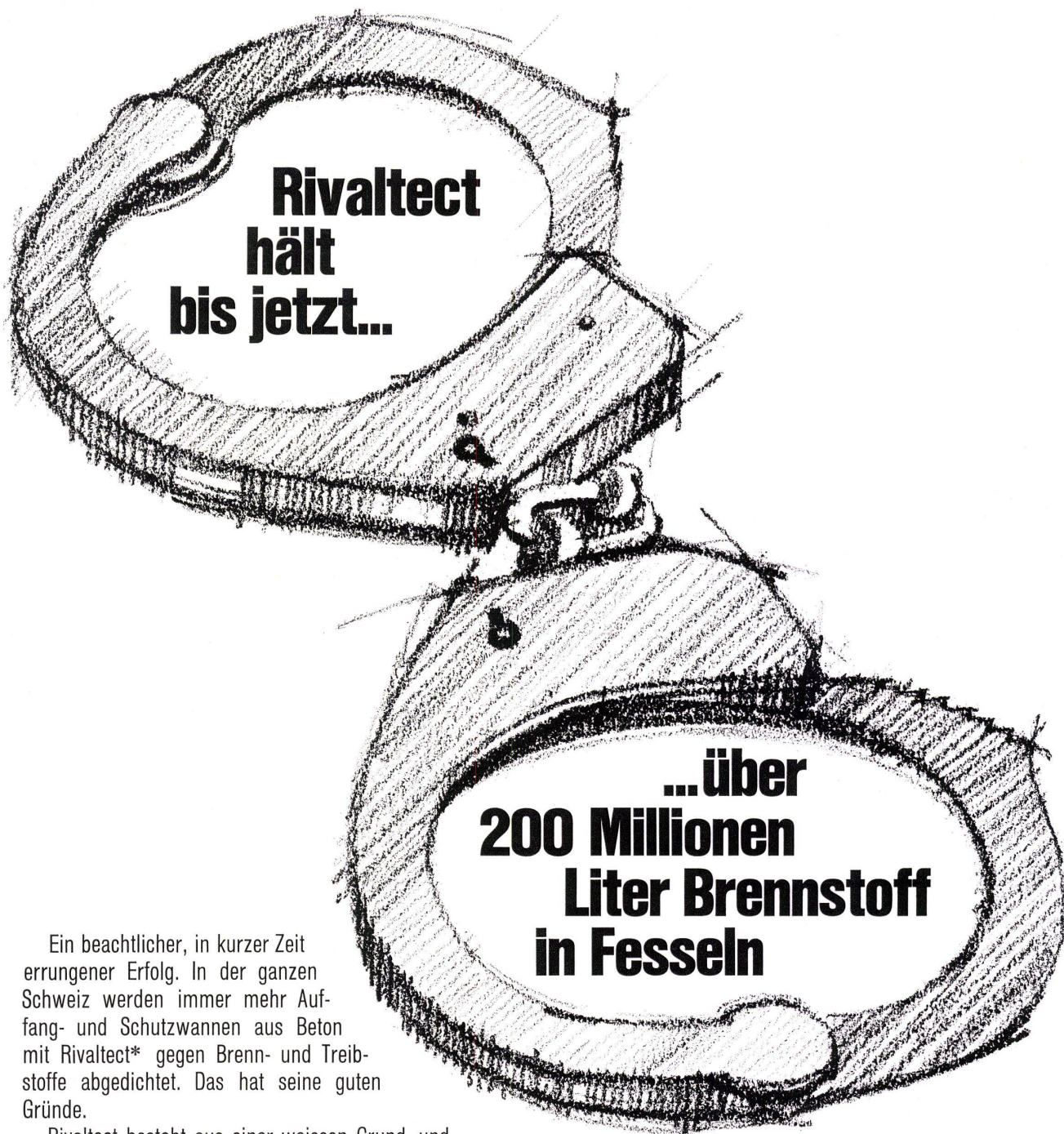
Ich nehme Ihre Herausforderung an, weil ich glaube, dass

noch mehr Vorteile zu bieten hat.  
Senden Sie mir bitte 10 m² davon, oder überzeugen Sie mich von SIFT-Impact

Name: \_\_\_\_\_

Adresse: \_\_\_\_\_





**Rivaltect  
hält  
bis jetzt...**

**...über  
200 Millionen  
Liter Brennstoff  
in Fesseln**

Ein beachtlicher, in kurzer Zeit errungener Erfolg. In der ganzen Schweiz werden immer mehr Auf- und Schutzwannen aus Beton mit Rivaltect\* gegen Brenn- und Treibstoffe abgedichtet. Das hat seine guten Gründe.

Rivaltect besteht aus einer weissen Grund- und einer grauen Deckschicht, die jeden Mangel am Anstrich sichtbar macht. So ist die Schutzwirkung optisch kontrollierbar.

Das ist ein Vorteil, auf den Sie bauen können, wenn es gilt, schnell und rationell zu arbeiten. Ohne Risiko für das

gefährdete Grundwasser. Und deshalb auch ohne Risiko für Sie.

\* Rivaltect entspricht den «Technischen Tankvorschriften» (Anhang No. 7) und besitzt den Ausweis des Eidgenössischen Amtes für Gewässerschutz: EAGS-No. 04.14.69.

# Rivaltect

hält Brenn- und Treibstoffe in Fesseln



Meynadier + Cie AG, Zürich,  
Lausanne, Bern, Luzern, Bellinzona, Chur.



# Welldrahtglas



# Welldrahtglas

passend auf  
grosswelligen Eternit,  
alterungsbeständig,  
unveränderlich in  
Farbe und Oberfläche,  
nicht brennbar  
kein Vergilben auch  
bei extremen  
Umweltsverhältnissen.

**SAINT-GOBAIN**

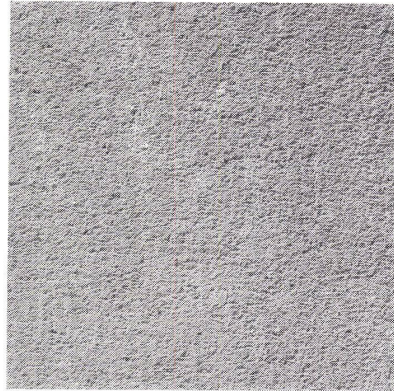


Trimbach, Industriestr. 9 · Briefadresse: 4600 Olten 1, Postfach · Filiale: 8953 Dietikon, Allmendstr. 27  
Tel. 062/22 14 22                      Glas und Spiegel                      Tel. 01/88 34 06

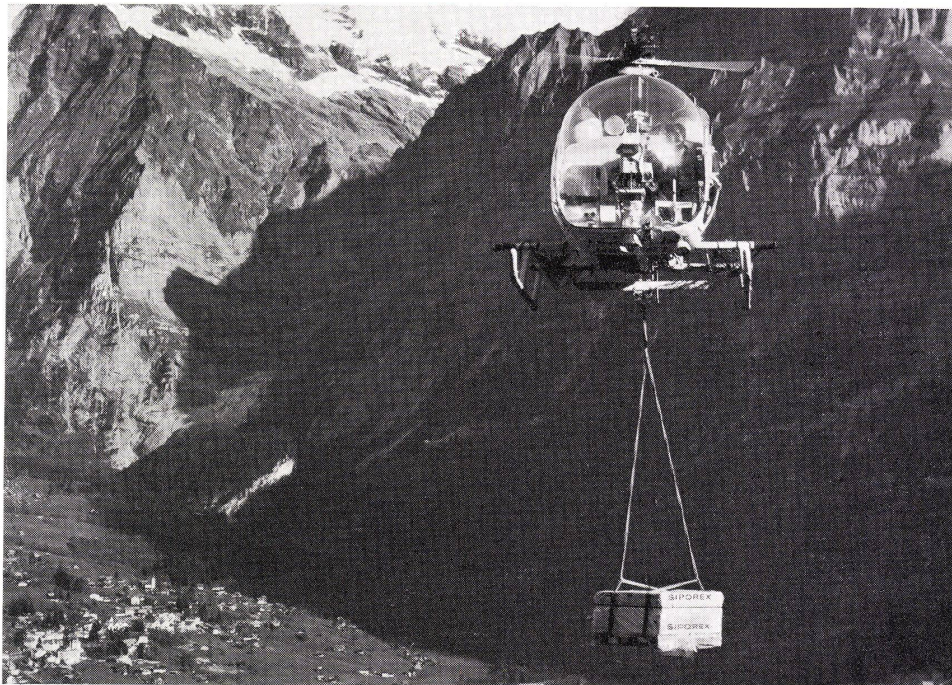
Muba, Halle 25, Stand 369



Siporex-Raumgewicht:  
 $0,5-0,6 \text{ kg/dm}^3$  (trocken)



# Das Raumgewicht fällt ins Gewicht



Immer und überall kann mit Siporex wirtschaftlich gebaut werden.  
Dampfgehärteter Siporex-Gasbeton hat ein niedriges Raumgewicht. Die Elemente sind grossformatig und doch leicht. Sie sind einfach und rasch zu verarbeiten und haben eine hohe thermische Isolierfähigkeit.

Das sind Gründe, die für das Bauen mit Siporex – auch in extremen Lagen und unter harten Bedingungen – sprechen.

# Siporex

Leichtbausteine, Isolierplatten  
Trennwandplatten  
Wandplatten, Deckenplatten, Dachplatten

**SIPOREX**

Zürcher Ziegeleien, Zürich  
Telefon 01 / 35 93 30

Zürcher Ziegeleien  
Verkaufsbüro Luzern  
Telefon 041 / 22 37 55

J. Schmidheiny & Co. AG  
St. Gallen  
Telefon 071 / 22 32 62

Baustoffe AG Chur, Chur  
Telefon 081 / 24 46 46

Stahlton-Prebeton AG  
Bern, Telefon 031 / 56 33 01  
Lausanne, Telefon 021 / 24 55 33

corex Basel AG, Basel  
Telefon 061 / 22 23 00

Briqueterie Renens SA, Crissier  
Telefon 021 / 34 97 21

Montagebau AG  
Zürich, Telefon 01 / 62 56 56  
Lausanne, Telefon 021 / 23 73 46

Hard AG Volketswil, Volketswil  
Telefon 01 / 86 43 67

ZZ 7.71