

Zeitschrift: Bauen + Wohnen = Construction + habitation = Building + home : internationale Zeitschrift

Herausgeber: Bauen + Wohnen

Band: 26 (1972)

Heft: 1: Bürobauten = Immeubles de bureaux = Office-buildings

Artikel: Mietbürohaus = Immeuble de bureaux locatifs = Building with office space to let

Autor: [s.n.]

DOI: <https://doi.org/10.5169/seals-334308>

Nutzungsbedingungen

Die ETH-Bibliothek ist die Anbieterin der digitalisierten Zeitschriften auf E-Periodica. Sie besitzt keine Urheberrechte an den Zeitschriften und ist nicht verantwortlich für deren Inhalte. Die Rechte liegen in der Regel bei den Herausgebern beziehungsweise den externen Rechteinhabern. Das Veröffentlichen von Bildern in Print- und Online-Publikationen sowie auf Social Media-Kanälen oder Webseiten ist nur mit vorheriger Genehmigung der Rechteinhaber erlaubt. [Mehr erfahren](#)

Conditions d'utilisation

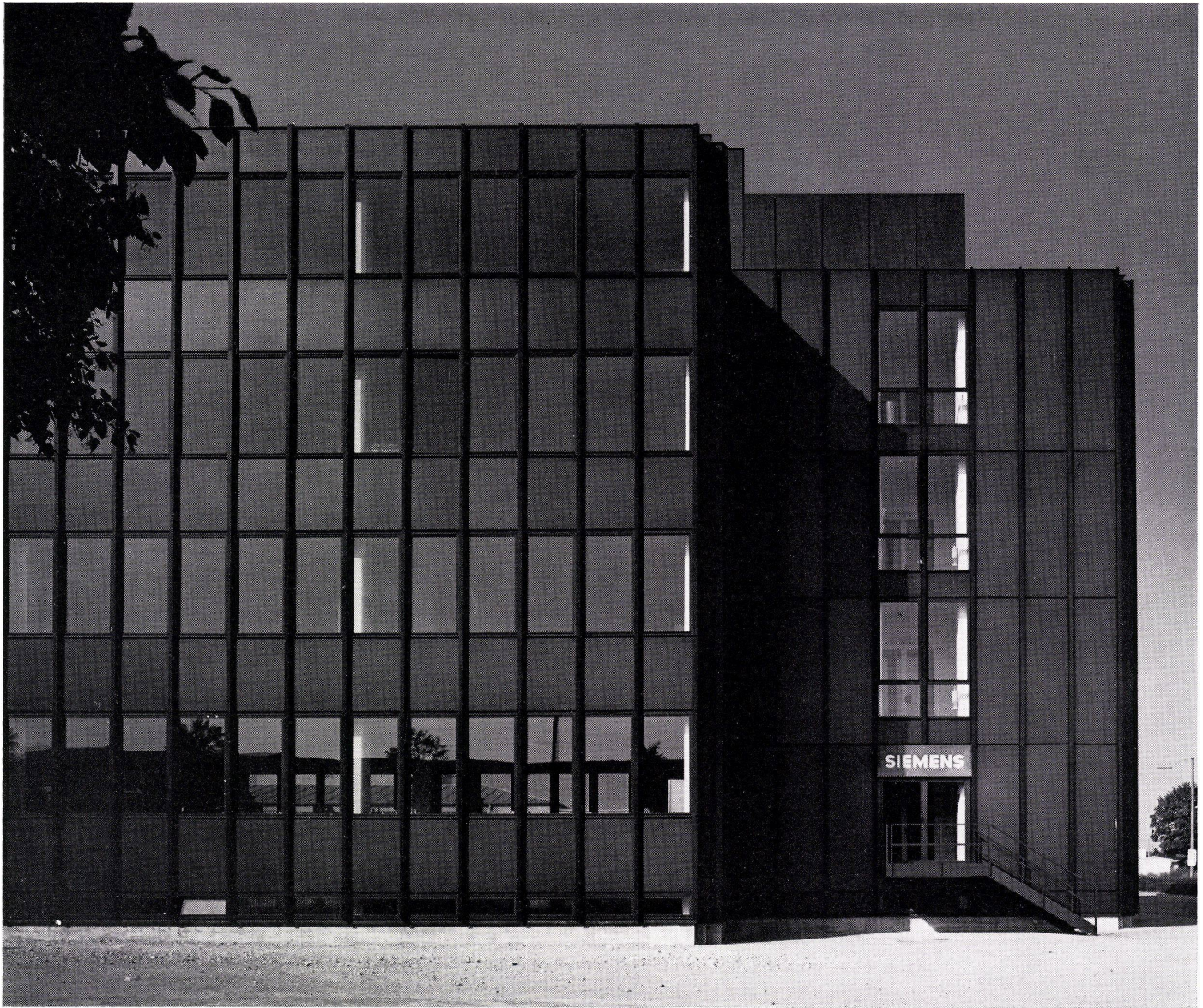
L'ETH Library est le fournisseur des revues numérisées. Elle ne détient aucun droit d'auteur sur les revues et n'est pas responsable de leur contenu. En règle générale, les droits sont détenus par les éditeurs ou les détenteurs de droits externes. La reproduction d'images dans des publications imprimées ou en ligne ainsi que sur des canaux de médias sociaux ou des sites web n'est autorisée qu'avec l'accord préalable des détenteurs des droits. [En savoir plus](#)

Terms of use

The ETH Library is the provider of the digitised journals. It does not own any copyrights to the journals and is not responsible for their content. The rights usually lie with the publishers or the external rights holders. Publishing images in print and online publications, as well as on social media channels or websites, is only permitted with the prior consent of the rights holders. [Find out more](#)

Download PDF: 21.01.2026

ETH-Bibliothek Zürich, E-Periodica, <https://www.e-periodica.ch>



Mietbürohaus

Immeuble de bureaux locatifs
Building with office space to let

Kurt Ackermann + Partner Peter Jaeger,
München
Mitarbeiter: Dieter Kiermaier, Ulrich Knoch

Bürogebäude W + K + W, München

Situation

Auf einem Eckgrundstück, inmitten eines sehr uneinheitlichen Gewerbegebietes, in dem sich auch vereinzelt Wohngebäude befinden, sollte ein vermietbares Bürohaus erstellt werden.

Festlegungen des städtischen Bebauungsplanes, wie die der geschlossenen Bauweise, der Nutzungsmöglichkeit des Grundstücks, des Zurückspringens der Baukörperfluchten an der Einmündung der Seitenstraße in die verkehrsreiche Hauptstraße, führten zu der Ausbildung des Gebäudegrundrisses in der Form eines L mit 2 annähernd gleich langen Gebäudeteilen. Da zur Zeit der Planung und des Baubeginns die Benutzer des Gebäudes noch nicht feststanden, galt es, für diese Gebäudeform ein möglichst flexibles Grundrißsystem zu finden.

Raumprogramm

Das Gebäude erhält in 4 gleichen Vollgeschossen und einem etwas kleineren Untergeschoß Büroflächen von je ca. 270 qm Nutzfläche. Außerhalb dieser Büroflächen liegen das Treppenhaus und die Aufzugsanlagen. Im 2. Untergeschoß befinden sich Lagerräume, Heizraum und die technische Versorgung.

Die räumliche Anordnung entspricht den vom Bauherrn gewünschten vielseitigen Möglich-

keiten, die Büroflächen zu vermieten: Es kann das Gebäude als ganzes, jedes Geschoß einzeln oder jede Gebäudeteilfläche je Geschoß getrennt vermietet werden.

Konstruktion und Ausstattung

Stahlbetonskelettkonstruktion mit Stahlbetonstützen und Stahlbetondeckenplatten als kopflose Pilzdecke. Das Stützenraster, basierend auf einer Flächenrastereinheit von 1,20 m × 1,20 m, ist im südlichen Gebäudeteil 7,20 m × 4,80 m und im westlichen Gebäudeteil 6,00 m × 4,80 m bzw. 3,60 m × 4,80 m.

Raumunterteilungen als vorgefertigte montable Raumwände mit Anschlußmöglichkeit an jede Fensterachse (a = 1,20 m). Abgehängte, perforierte Metallakustikdecken mit deckenbündig eingebauten Wannenleuchten. Vorhangfassade aus harteloxiertem bronzefarbenem Aluminium mit fest eingebauten isolierten Brüstungspanels und Drehkipplügel, Verglasung Isolierverbundglas, an den Sonnenseiten wärmeabsorbierendes bronzefarbenes Isolierverbundglas. Dach als Warmdach mit Wärmeisolierung, Kiespreßschicht und Rieselschüttung, Innendachentwässerung.

Fertigstellung des Baus: Frühjahr 1971

umbauter Raum: 6707,00 cbm

Preis pro cbm umbauten Raums: DM 262,—

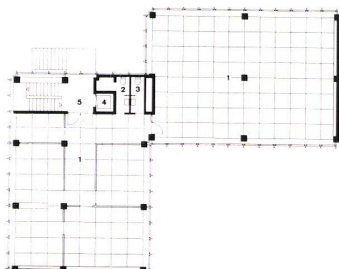
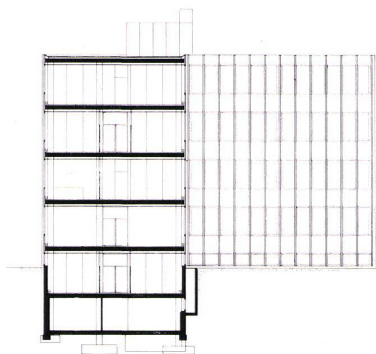
¹
Ansicht Straßenseite mit Haupteingang.
Vue du côté de la rue avec entrée principale.
Elevation view from street side with main entrance.

Konstruktionsdetail

Détail de construction
Construction detail



2

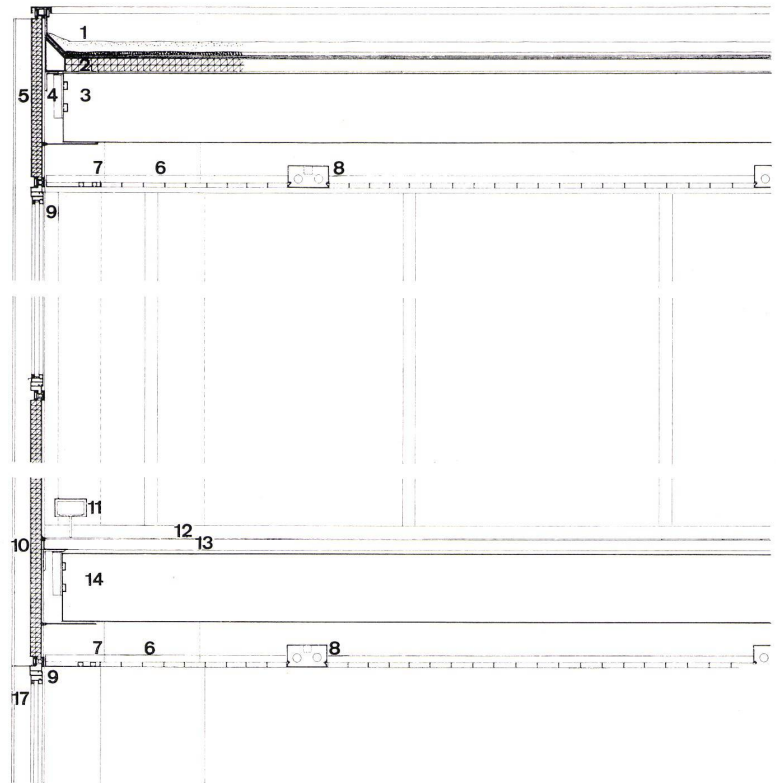


2
Detailansicht mit Eckausbildung.
Vue de détail avec développement de l'angle.
Detail view with corner detailing.

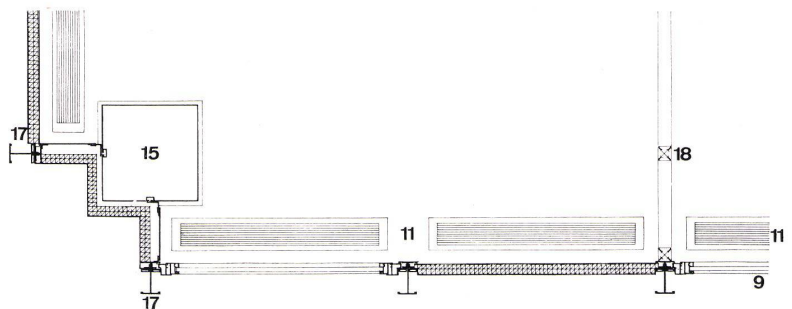
3
Querschnitt 1 : 30.
Coupe transversale.
Cross-section.

4
Grundriß 1 : 30.
Plan.

- 3, 4
1 Kiespreßdach mit Rieselschüttung / Toit de gravier pressé avec «couche de sable» / Pressed gravel roofing with sand layer
2 Wärmeisolierung / Isolation thermique / Thermal insulation
3 Stahlbetonplattendecke / Plafond en plaques de béton armé / Reinforced concrete slab ceiling
4 Konsole / Console / Bracket
5 Aluminiumpanel / Panneau d'aluminium / Aluminium panel
6 Abgehängte Aluminiumpaneldecke mit waagrecht Schallisolierung / Plafond suspendu en panneaux d'aluminium avec isolation acoustique horizontale / Suspended aluminium panel ceiling with horizontal acoustic insulation
7 Vorhangschienen / Tringles à rideaux / Curtain rods
8 Eingebaute Wannenleuchten / Corps lumineux incorporés / Incorporated lighting fixtures
9 Drehkipflügel mit Sonnenschutzglas / Vantail basculant tournant avec verre de protection solaire / Pivoting casements with anti-glare panes
10 Aluminiumpanel / Panneau d'aluminium / Aluminium panel



3



4

- 11 Konvektor mit Verkleidung / Convecteur avec revêtement / Radiator with facing
12 Linoleum
13 Estrich mit Trittschallisolierung / Chape d'isolation phonique contre les bruits d'impact / Flooring acoustically treated
14 Stahlbetonplattendecke / Plafond en plaques de béton armé / Reinforced concrete slab ceiling
15 Stahlbetonstütze geputzt / Piliers de béton armé avec crépis / Reinforced concrete support, rendered
16 Hohlraum Gebäudeecke isoliert / Solement d'angle / Cavity at corner, insulated
17 Säulenprofil / Profil de pilier / Column section
18 Trennwand versetzbar / Cloison de séparation déplaçable / Adjustable partition

5
Schnitt 1 : 500.
Coupe.
Section.

6
Grundriß Obergeschoß 1 : 500.
Plan du niveau supérieur.
Plan of upper floor.

- 1 Vermietbare Bürofläche / Surface du bureau à louer / Office surface to let
2, 3 WC
4 Aufzug / Ascenseur / Lift
5 Treppe mit Vorplatz / Escalier avec entrée / Stairs with entrance