

**Zeitschrift:** Bauen + Wohnen = Construction + habitation = Building + home : internationale Zeitschrift

**Herausgeber:** Bauen + Wohnen

**Band:** 26 (1972)

**Heft:** 1: Bürobauten = Immeubles de bureaux = Office-buildings

**Artikel:** Verlagsgebäude und Druckerei = Immeuble d'édition et d'imprimerie = Publishing and printing building

**Autor:** [s.n.]

**DOI:** <https://doi.org/10.5169/seals-334307>

### **Nutzungsbedingungen**

Die ETH-Bibliothek ist die Anbieterin der digitalisierten Zeitschriften auf E-Periodica. Sie besitzt keine Urheberrechte an den Zeitschriften und ist nicht verantwortlich für deren Inhalte. Die Rechte liegen in der Regel bei den Herausgebern beziehungsweise den externen Rechteinhabern. Das Veröffentlichen von Bildern in Print- und Online-Publikationen sowie auf Social Media-Kanälen oder Webseiten ist nur mit vorheriger Genehmigung der Rechteinhaber erlaubt. [Mehr erfahren](#)

### **Conditions d'utilisation**

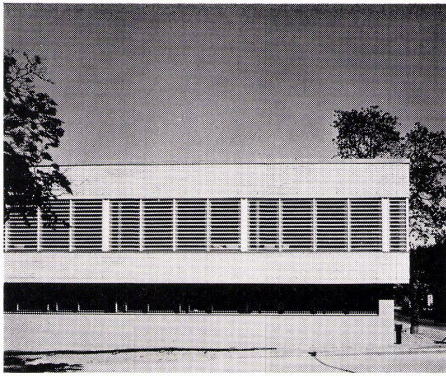
L'ETH Library est le fournisseur des revues numérisées. Elle ne détient aucun droit d'auteur sur les revues et n'est pas responsable de leur contenu. En règle générale, les droits sont détenus par les éditeurs ou les détenteurs de droits externes. La reproduction d'images dans des publications imprimées ou en ligne ainsi que sur des canaux de médias sociaux ou des sites web n'est autorisée qu'avec l'accord préalable des détenteurs des droits. [En savoir plus](#)

### **Terms of use**

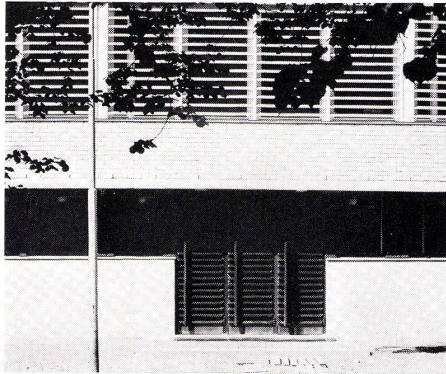
The ETH Library is the provider of the digitised journals. It does not own any copyrights to the journals and is not responsible for their content. The rights usually lie with the publishers or the external rights holders. Publishing images in print and online publications, as well as on social media channels or websites, is only permitted with the prior consent of the rights holders. [Find out more](#)

**Download PDF:** 27.01.2026

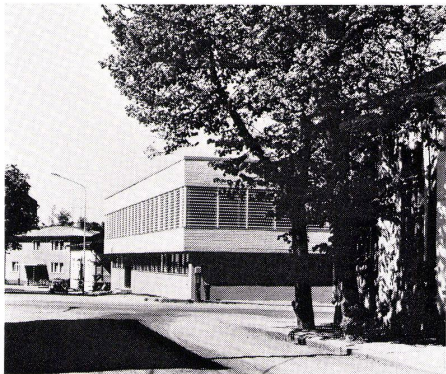
**ETH-Bibliothek Zürich, E-Periodica, <https://www.e-periodica.ch>**



1



2



3

1 Ansicht von der Hauptstraße her.  
Vue de la route principale.  
Elevation view from the main roadway.

2 Detailansicht mit Eingang.  
Vue détaillée de l'entrée.  
Detail view with entrance.

3, 4 Das Gebäude innerhalb der alten Bebauung.  
Bâtiment à l'intérieur de l'ancienne construction.  
The building on its site in the midst of existing structures.

5 Grundriß Erdgeschoß 1 : 500.  
Plan du rez-de-chaussée.  
Plan of ground-floor.

6 Grundriß Obergeschoß 1 : 500.  
Plan du niveau supérieur.  
Plan of upper floor.

- 1 Eingangshalle / Hall d'entrée / Entrance hall
- 2 Verwaltung / Administration
- 3 Redaktion / Rédaction / Editor
- 4 Archiv / Archives / Records
- 5 Büro / Bureau / Office
- 6 Setzer- und Korrekturraum / Compositeur et salle de correction / Type setting and proof reading
- 7 Druck / Edition / Printing
- 8 Kantine / Cantine / Canteen



4

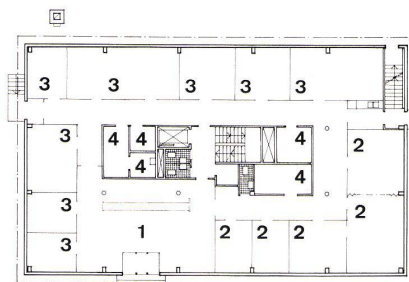
## Verlagsgebäude und Druckerei

Immeuble d'édition et d'imprimerie  
Publishing and printing building

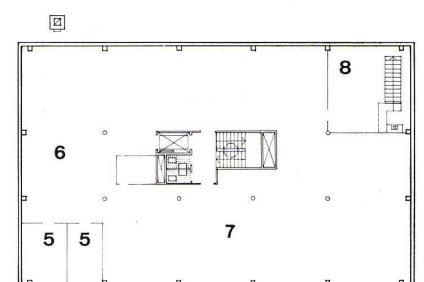
Eva und Pertti Ingervo, Helsinki

Kymen Sanomat, Hamina

Das Verlagsgebäude liegt im Zentrum der alten, erhaltengebliebenen Stadt Hamina, die einzigartig für Finnland ist. Der Plan für dieses Zentrum datiert aus dem Jahre 1722 und wurde von Axel Löwe entworfen, der damals die beiden größten Befestigungsanlagen in Helsinki und Hamina plante. Das Gebäude nimmt in seiner Höhenentwicklung und Größe Bezug zu den alten Gebäuden der Stadt. Im Erdgeschoß liegen die öffentliche Eingangszone, Verwaltung und Redaktion, im Obergeschoß Setzerei und Druckerei. Die Fassade ist mit weißen keramischen Platten belegt, als Sonnenschutz dienen hölzerne Gitter.

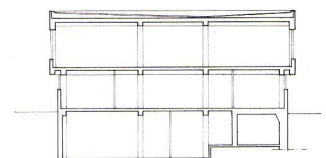


5



6

7 Querschnitt 1 : 500.  
Coupe transversale.  
Cross-section.



7