

Zeitschrift: Bauen + Wohnen = Construction + habitation = Building + home : internationale Zeitschrift

Herausgeber: Bauen + Wohnen

Band: 25 (1971)

Heft: 12: Bauwerke aus Stahl = Constructions en acier = Constructions of steel

Werbung

Nutzungsbedingungen

Die ETH-Bibliothek ist die Anbieterin der digitalisierten Zeitschriften auf E-Periodica. Sie besitzt keine Urheberrechte an den Zeitschriften und ist nicht verantwortlich für deren Inhalte. Die Rechte liegen in der Regel bei den Herausgebern beziehungsweise den externen Rechteinhabern. Das Veröffentlichen von Bildern in Print- und Online-Publikationen sowie auf Social Media-Kanälen oder Webseiten ist nur mit vorheriger Genehmigung der Rechteinhaber erlaubt. [Mehr erfahren](#)

Conditions d'utilisation

L'ETH Library est le fournisseur des revues numérisées. Elle ne détient aucun droit d'auteur sur les revues et n'est pas responsable de leur contenu. En règle générale, les droits sont détenus par les éditeurs ou les détenteurs de droits externes. La reproduction d'images dans des publications imprimées ou en ligne ainsi que sur des canaux de médias sociaux ou des sites web n'est autorisée qu'avec l'accord préalable des détenteurs des droits. [En savoir plus](#)

Terms of use

The ETH Library is the provider of the digitised journals. It does not own any copyrights to the journals and is not responsible for their content. The rights usually lie with the publishers or the external rights holders. Publishing images in print and online publications, as well as on social media channels or websites, is only permitted with the prior consent of the rights holders. [Find out more](#)

Download PDF: 10.01.2026

ETH-Bibliothek Zürich, E-Periodica, <https://www.e-periodica.ch>

Reppisch-Werke AG
8953 Dietikon-Zürich/Schweiz
Telefon (01) 88 68 22



Dieses in Höhe und Schräge verstellbare Zeichenpult ist der ideale Arbeitsplatz für Architekten, Ingenieure, Techniker, Zeichner und Studenten. Das Reissbrett von 120 cm x 86 cm bis 205 cm x 100 cm Grösse kann mittels Federausgleichs stufenlos von 75 cm Höhe bis 110 cm angehoben und in der Schräge bis 65° geneigt werden. Für schwere Zeichenmaschinen können 1 bis 2 Gasfedern angeflanscht werden. Das ganze Pult ist allseitig mit Pirelli-Kunststoff beschichtet (Nr. 14 hellgrau oder

Nr. 80 Nussbaum), kratzfest, abwaschbar und unverwüstlich. Die Schubladenstöcke sind demontierbar (Transport) und mit austauschbaren Stahlblechschubladen auf Kugellager-Vollauszügen ausgerüstet. Bis vier verschiedene Einsatzschieber ermöglichen das Unterbringen von Zeichen-Utililien in speziellen Facheinteilungen. 12 verschiedene Typen mit Reissbrettern aus Kunststoff oder Abachiholz (gleicher Preis) werden in Serie gefertigt.

		Nr.	Farbe	Grösse	
		1.50.12-80		120x	86x75
		1.50.12-14		RB	120x86
<hr/>					
		1.50.15-80		150x100x	75
		1.50.15-14		RB	150x100
<hr/>					
		1.50.20-80		205x100x	75
		1.50.20-14		RB	205x100
<hr/>					
		1.51.12-80		165x	86x75
		1.51.12-14		RB	120x86
<hr/>					
		1.51.16-80		160x100x	75
		1.51.16-14		RB	160x100
<hr/>					
		1.52.12-80		165x	86x75
		1.52.12-14		RB	120x86
<hr/>					
		1.52.17-80		165x	86x75
		1.52.17-14		RB	165x86
<hr/>					
		1.52.16-80		160x100x	75
		1.52.16-14		RB	160x100
<hr/>					
		1.51.15-80		195x100x	75
		1.51.15-14		RB	150x100
<hr/>					
		1.51.20-80		205x100x	75
		1.51.20-14		RB	205x100
<hr/>					
		1.52.21-80		205x100x	75
		1.52.21-14		RB	160x100
<hr/>					
		1.52.20-80		205x100x	75
		1.52.20-14		RB	205x100
<hr/>					

Alle Pulte sind allseitig Pirelli-Kunststoff beschichtet. Das Reissbrett kann auf Wunsch aus Abachiholz sein. Die Metallteile sind z.T. vernickelt, z.T. anthrazitfarbig gespritzt. Pultsockel sind demontierbar und alle Schubladen aus Stahlblech und auf Kugellager-Vollauszug untereinander auswechselbar. Links Auszugschieber mit 45 mm tiefer Schale, 2 A6 + 1 A4 mit Hängerahmen, rechts 1 Tablarauszug 00, 1 Schieber mit Technikerschale 04 (27 mm), 2 Schubladen A6 + 1 A4 mit Hängerahmen

Kunststoff 80 = Nuss, Kunststoff 14 = hellgrau.

Planfach unter Reissbrett.

AB = Reissbrett Abachiholz

F = Reisschienenansschlag
 00 = Tablarschieber
 01 = Kohlepapierschieber
 02 = Tiefe-Schale-Schieber
 04 = Technikerschieber 27 mm
 07 = Glasansatzschieber
 0009 = Stapelkorb
 0010 = Einlegekorb
 1001 = Schrägfach p. Schublade 13 SL
 1002 = 3 Unterteilungen zu Schrägfach
 1003 = Trennblatt zu Schublade 6 cm
 1004 = Trennblatt zu Schublade 12,5 cm
 1007 = Stempelhalter
 1006 = Sep. für Quer-Hängemappen
 Z+ZYL = Zentralverschluss + ZYL.
 T = Tablar statt Schubladen
 AFH = Gasfeder für Reissbrett

Reissbrett-Kännel 120-205 cm

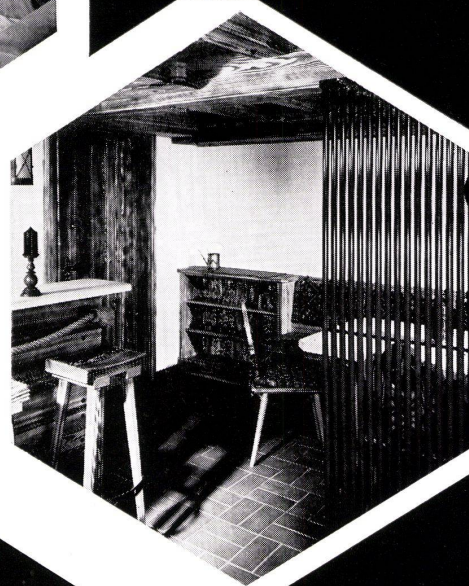
Reissbrett-Lampen mit Klemme

Parallelreisschienenführung*
 Zeichenmaschinen

SWISS-EXACTA-JUNIOR*
 SWISS-EXACTA-SENIOR*
 SWISS-EXACTA-PARALLELO*
 SWISS-EXACTA-LAUFWAGEN*
 MUTOH-ZEPHIR-JUNIOR*

RWD und KEVI-Stühle-Hocker*
 Beistellschränke*
 Rollboys*
 Rollkorpuse*
 Büropulte*
 Büroschränke*
 Planschränke A1*
 Planschränke A0*
 Vertikalplanschränke*

*Spezialprospekte verlangen.



Mit Heizkörpern wohnen — mit Zehnder-Radiatoren

Feingliedrig, transparent, ästhetisch schön. Dabei variabel wie kein anderes Heizkörpersystem — so präsentieren sich Stahlrohr-Radiatoren von Zehnder. Heizkörper in Höhen bis zu 7 Metern. Geschaffen, um jeden Einrichtungswunsch zu erfüllen.

Auch eigenwilligste Anforderungen: Kreise, Kurven und Winkel lassen sich mit ihnen verwirklichen. Zehnder-Stahlrohr-Radiatoren bewähren sich auch mit der Zusatzfunktion als Brüstung und Geländer und helfen Kosten für andere Materialien sparen.

Kein Wunder, daß Sie Zehnder-Radiatoren vor allem in richtungsweisenden Bauvorhaben begegnen. Zum Beispiel bei den Olympiabauten in München oder bei den neuen Flughafenanlagen Zürich-Kloten und Rhein-Main.

Wie schön und modern Zehnder-Radiatoren wirken, zeigt Ihnen unser neuer Prospekt. Auf Wunsch senden wir ihn Ihnen gern mit ausführlicher Information.

Heizkörper nach Maß

zehnder[®]

Zehnder AG 5722 Gränichen, Telefon 45 18 91, Telex 68280

Syntolan macht Schule!

In über 100 Schulen in ganz Europa
liegen über 100'000 m²
Syntolan-Teppichboden. Dieses
Fabromont-Produkt hat sich auch
in Schulen endgültig durchgesetzt.

Nur die wirtschaftlichste Lösung ist hier
zweckmässig. Strapazierfestigkeit
wird gross geschrieben.
Der durch und durch vollsynthetische
Syntolan trotzt stürmischen Klassen-
wechseln und rutschenden Stühlen.

Dank seiner bindemittelfreien Gehschicht
und der speziellen Faserkombination ist Syntolan
besonders pflegeleicht. Die Reinigungskosten sinken.

Syntolan hilft Baukosten sparen — er kann direkt
auf Zementboden verlegt werden.

Wirksame Schalldämmung und optimale Akustik
sind weitere entscheidende Faktoren beim
modernen Schulhausbau und tragen viel zum
störungsfreien Unterricht bei.

Lehrer und Schüler haben Anrecht
auf zeitgemässe «Arbeitsplätze» und ein
günstiges Lehrklima.

Verantwortliche Gremien, Behörden,
Architekten und Schulkommissionen wollen
sicher gehen — und zwar auf Jahre hinaus.

Darum wählen sie Syntolan,
den Teppichboden
mit der grössten «Schulerfahrung».

Ein Schweizer Qualitätsprodukt der Fabromont AG
Fabrik textiler Bodenbeläge

3185 Schmitten/Schweiz
Telefon 037 36 15 55 Telex 36 162
Verkauf nur durch den Fachhandel

syntolan

syntolan quick
-step

fabrolan

fabrolan decora

fabromont^AG

