

**Zeitschrift:** Bauen + Wohnen = Construction + habitation = Building + home : internationale Zeitschrift

**Herausgeber:** Bauen + Wohnen

**Band:** 25 (1971)

**Heft:** 12: Bauwerke aus Stahl = Constructions en acier = Constructions of steel

## Werbung

### Nutzungsbedingungen

Die ETH-Bibliothek ist die Anbieterin der digitalisierten Zeitschriften auf E-Periodica. Sie besitzt keine Urheberrechte an den Zeitschriften und ist nicht verantwortlich für deren Inhalte. Die Rechte liegen in der Regel bei den Herausgebern beziehungsweise den externen Rechteinhabern. Das Veröffentlichen von Bildern in Print- und Online-Publikationen sowie auf Social Media-Kanälen oder Webseiten ist nur mit vorheriger Genehmigung der Rechteinhaber erlaubt. [Mehr erfahren](#)

### Conditions d'utilisation

L'ETH Library est le fournisseur des revues numérisées. Elle ne détient aucun droit d'auteur sur les revues et n'est pas responsable de leur contenu. En règle générale, les droits sont détenus par les éditeurs ou les détenteurs de droits externes. La reproduction d'images dans des publications imprimées ou en ligne ainsi que sur des canaux de médias sociaux ou des sites web n'est autorisée qu'avec l'accord préalable des détenteurs des droits. [En savoir plus](#)

### Terms of use

The ETH Library is the provider of the digitised journals. It does not own any copyrights to the journals and is not responsible for their content. The rights usually lie with the publishers or the external rights holders. Publishing images in print and online publications, as well as on social media channels or websites, is only permitted with the prior consent of the rights holders. [Find out more](#)

**Download PDF:** 23.01.2026

**ETH-Bibliothek Zürich, E-Periodica, <https://www.e-periodica.ch>**



# Aufbewahrungsprobleme haben wohl alle ..... Des problèmes de rangement, qui n'en a pas .....



..... bitte schön, hier geben  
wir Ihnen Hilfe damit .....

**Voici des éléments de solution!**

Plastlackiertes Palisander furnier. Von links: GBK6 — BLK6 —  
BKK6 — KGK6.

Palissandre à enduit plastique. De gauche à droite: GBK6 — BLK6  
— BKK6 — KGK6.



**BT-einbau**   
SCHWEDEN  
**TRAUMKÜCHE**



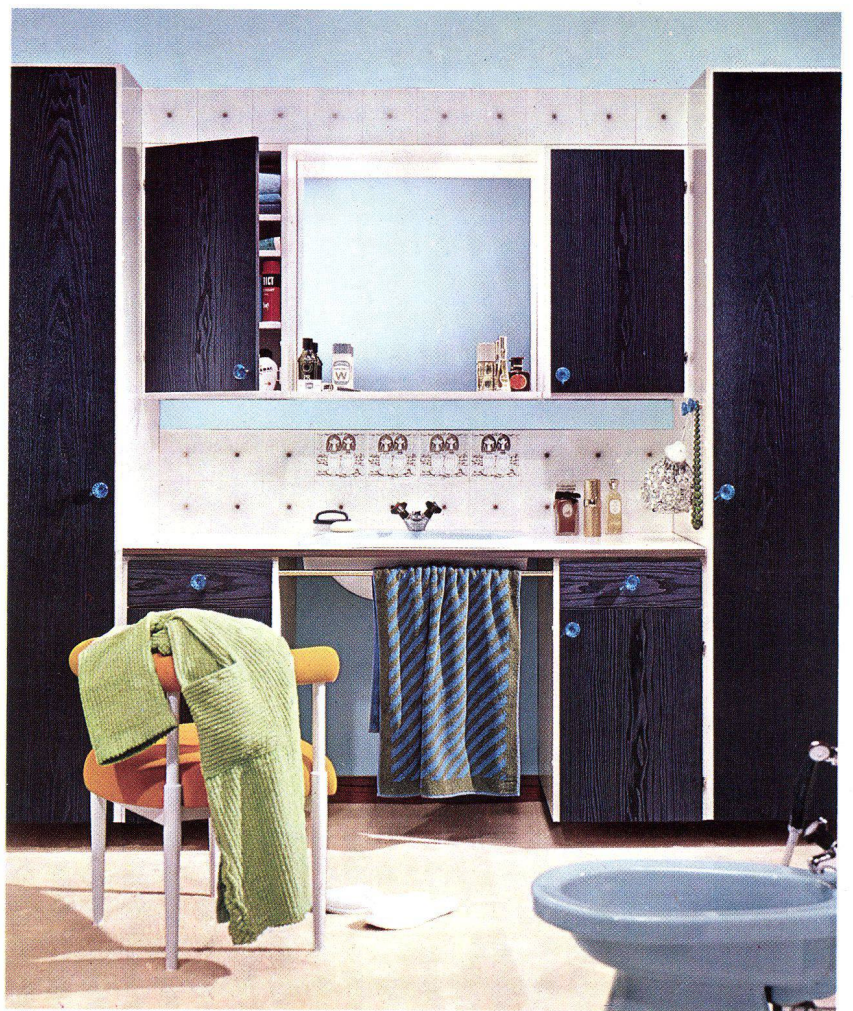


Plastlackiertes Eschenfurnier. Von links: GF6 — OF6 — OF6 — GBF6.

Frêne à enduit plastique. De gauche à droite: GF6 — OF6 — OF6 — GBF6.

Plastlackiertes Walnussbaumfurnier. BKF4 und GF6 mit Schuhgestell und Zusatztablar.

Noyer à enduit plastique. BKF4 et GF6 dotés de rayon à chaussures et rayon supplémentaire.



Plastlackiertes, blaugebeiztes Eschenfurnier. Von links: KGK4 — K4 — K4 — A4hl — A4hl — BKK4.

Frêne teinté bleu à enduit plastique. De gauche à droite: KGK4 — K4 — K4 — A4hl — A4hl — BKK4.

Plastlackiertes Eichenfurnier. SLK5 und KGK5.

Chêne à enduit plastique. SLK5 et KGK5.







Von links: GBF6 — BKF6 — LSF6 — BLF6 — GF6 — SLF6.

De gauche à droite: GBF6 — BKF6 — LSF6 — BLF6 — GF6 — SLF6.

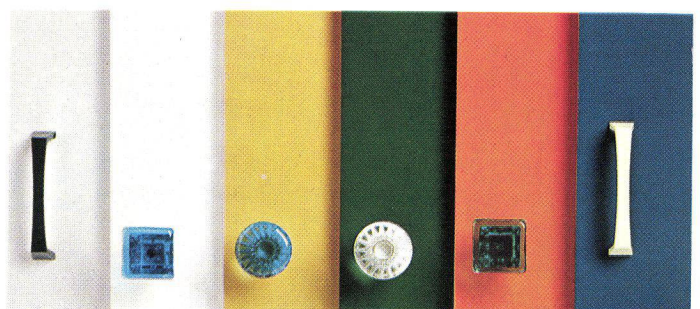
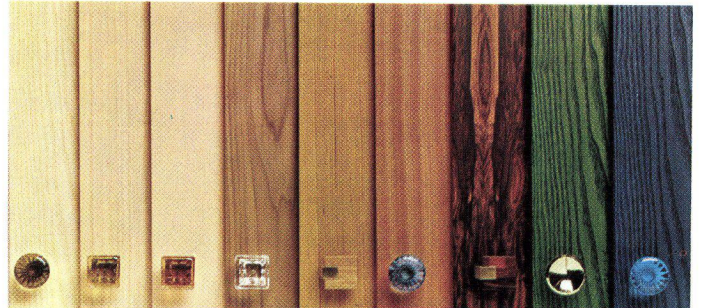
Weisser vom Hersteller aufgetragener Kunstharzlack. Von links: LSK6 — K8 — AK8 — GK6.

Peinture blanche traitement usine. De gauche à droite: LSK6 — K8 — AK8 — GK6.



Die Türen können Sie in diesen 6 Farben, oder in folgendem Holz-furnier erhalten. Von links: Esche, Eiche, Rotbuche, Walnussbaum, Teak, Sapelli-Mahagoni, Palisander und grün- oder blaugebeizte Esche. Sie können zwischen 20 verschiedenen Knöpfen und Griffen wählen.

Les portes existent en 6 couleurs traitement usine ou plaquées en (à partir de la gauche): frêne, chêne, hêtre rouge, noyer, teck, acajou sapelli, palissandre ainsi que frêne teinté vert ou bleu. En outre, choix entre 20 sortes de boutons et poignées!





Alle Schränke sind auswendig und inwendig in perlweissem Plastlack fertigbehandelt. Das Tiefenmass der Schränke ist mit Ausnahme der Hängeschränke K4 — K10 und F4 — F10 596 mm inklusive Tür. Die Hängeschränke K4 — K10 und F4 — F10 sind 296 mm tief. Die unten angegebenen Masse stehen für Breite und Höhe. Wie Sie sehen gibt es die Hänge- und Hochschränke in zwei Höhen. Möchten Sie Ihren Schrank auf Deckenhöhe haben, schicken wir Ihnen einen separaten Deckenanschluss. Die Sockel werden lose mitgeliefert und an Ort und Stelle angepasst. Geben Sie bitte bei der Bestellung an, ob die Türen rechts oder links gebandet werden sollen. Alle Bilder zeigen linksgebandelte Türen.

Toutes les armoires ont reçu un traitement de finition en laque plastique blanc-perle, tant à l'intérieur qu'à l'extérieur. Profondeur des armoires y compris porte, 596 mm, à l'exception des armoires murales K4 — K10 ainsi que F4 — F10, où la profondeur est 296 mm. Les mesures ci-dessous en mm sont celles de la largeur par la hauteur. Comme on le voit, armoires murales et armoires hautes existent en deux hauteurs. Un raccordement spécial accompagne l'envoi lorsqu'on désire des armoires rejoignant le plafond. Les socles sont livrés à part pour adaptation sur le chantier. Dans la commande, préciser toujours suspension gauche ou droite des portes. Toutes les illustrations sont à suspension gauche.



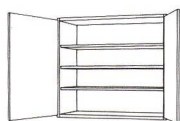
AK6 600 × 150  
AK8 800 × 150  
AK10 1000 × 150



A3hl 300 × 900  
A4hl 400 × 900  
A5hl 500 × 900



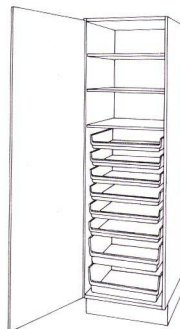
K4 400 × 700  
K6 600 × 700  
F4 400 × 850  
F6 600 × 850



K8 800 × 700  
K10 1000 × 700  
F8 800 × 850  
F10 1000 × 850



OK6 600 × 390  
OF6 600 × 540



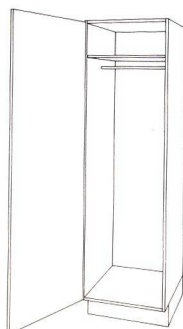
BKK4 400 × 2100  
BKK5 500 × 2100  
BKK6 600 × 2100

BKF4 400 × 2250  
BKF5 500 × 2250  
BKF6 600 × 2250



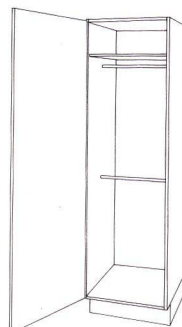
BLK4 400 × 2100  
BLK5 500 × 2100  
BLK6 600 × 2100

BLF4 400 × 2250  
BLF5 500 × 2250  
BLF6 600 × 2250



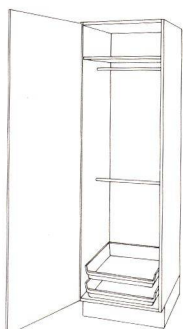
GK4 400 × 2100  
GK5 500 × 2100  
GK6 600 × 2100  
GK8 800 × 2100

GF4 400 × 2250  
GF5 500 × 2250  
GF6 600 × 2250  
GF8 800 × 2250



GBK4 400 × 2100  
GBK5 500 × 2100  
GBK6 600 × 2100

GBF4 400 × 2250  
GBF5 500 × 2250  
GBF6 600 × 2250



KGK4 400 × 2100  
KGK5 500 × 2100  
KGK6 600 × 2100

KGF4 400 × 2250  
KGF5 500 × 2250  
KGF6 600 × 2250



LSK4 400 × 2100  
LSK5 500 × 2100  
LSK6 600 × 2100

LSF4 400 × 2250  
LSF5 500 × 2250  
LSF6 600 × 2250



SLK5 500 × 2100  
SLK6 600 × 2100

SLF5 500 × 2250  
SLF6 600 × 2250

**Sind Sie an einer Küche interessiert? Wenn ja, fordern Sie unseren neuen 40-seitigen Küchenkatalog in Farbe an!**

**Vous intéressez-vous aux cuisines? Demandez alors notre catalogue en couleur de 40 pages!**

# B. T. Einbau AG

Hochhaus 7/1. Etg.  
Postfach 8958 Spreitenbach  
Tel. 056/36535



## Ihr Generalunternehmer für Schaufenster-Grossanlagen

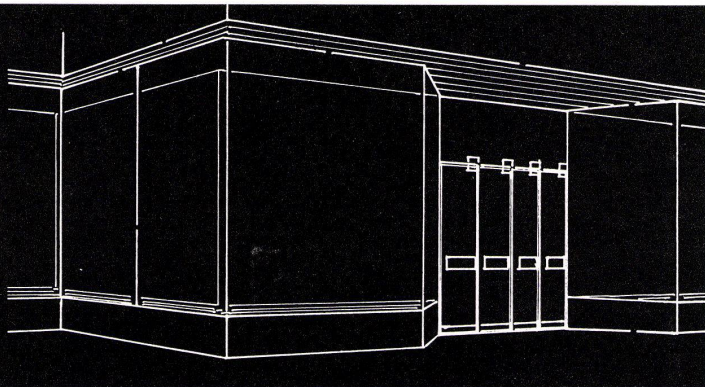
Brüllmann vereinigt  
im eigenen Betrieb:  
Metallbau  
Ganzglasbau  
Glashärtungsanlage  
Vitrinenbau  
Glasgrosshandel

fachmännische Beratung  
termingerechte Ausführung  
Übernahme der  
Gesamtverantwortung

# BRÜLLMANN

Glas- und Metallbau  
8280 Kreuzlingen  
Telex 77189

**Telefon 072-82326**



samt allem räumlichen Zubehör; Aula (500 bis 600 Plätze), Bühne, Nebenräume, Foyer; Bibliothek; verschiedene Räume (mit Betriebsanlagen); Zivilschutz. Anforderungen: Situation und Modell (Vollausbau) 1:500, Projektpläne Vollausbau 1:500, erste Baustappe 1:200, kubische Berechnung, Erläuterungsbericht. Termine: für die Fragenbeantwortung 17. September, Abgabe der Entwürfe bis 28. Januar 1972, der Modelle bis 13. Februar 1972. Bezug der Unterlagen bis 1. Oktober 1971 gegen Depot von Fr. 100.- (Programm allein unentgeltlich) auf der Kanzlei des Hochbauamtes des Kantons Luzern, Bahnhofstrasse 15, 6000 Luzern. Für Postzustellung erfolgt die Einzahlung auf Postscheckkonto 60-227, Staatskasse des Kantons Luzern (Konto 63.00.702, mit Vermerk «Wettbewerb Kantonschule Reußbühl»).

### Sekundarschulhaus und Sportanlagen in Worb

Die Einwohnergemeinde Worb veranstaltet einen Projektwettbewerb zur Erlangung von Entwürfen für ein Sekundarschulhaus mit Turnhallen in Verbindung mit einem Ideenwettbewerb für Sportanlagen. Teilnahmeberechtigt sind alle seit mindestens 1. August 1970 in der Gemeinde Worb niedergelassenen Architekten. Zusätzlich werden zehn Architekten eingeladen. Fachpreisrichter: Henry Daxelhofer, Bern; Hans Müller, Burgdorf; Hermann Rüfenacht, Bern; Peter Indermühle, Bern; Ersatzrichter Hermann Tanner, Bauinspektor, Bern; beratende

Stimme Oskar Peter, Bern. Für sechs oder sieben Preise stehen Fr. 36 000.-, für Ankäufe Fr. 6000.- zur Verfügung. Raumprogramm: Schule, 20 Klassenzimmer, 2 Lehrerzimmer, Physik- und Chemiezimmer (mit ansteigender Bestuhlung und Kapelle) und weitere Unterrichts- und Nebenräume, Aula mit 300 Sitzplätzen, Pausenplatz 3000 m<sup>2</sup>, Schul- und Biologiegarten, Luftschutzräume für 400 Personen, Vierzimmer-Abwärtswohnung, Turnanlage mit 2 Turnhallen 16 x 26 m und 14,20 x 26 m. Zivilschutzräume, Sportanlagen mit Wettkampfpfad und 2 Zuschauerzonen, Parkplatz für 80 Personenwagen, kombiniert mit Parkplatz für Schule (300 Velos). Anforderungen: Lageplan 1:500, Grundrisse, Fassaden und Schnitte 1:200, Modell 1:500, Berechnung des Kubikinhaltes, Erläuterungsbericht. Termine: Fragen bis 23. Oktober an Dr. Ch. Lang, Eichenweg 11, 3076 Worb, Ablieferung 28. Januar 1972 an das Bauinspektorat Worb, wo auch die Unterlagen gegen Hinterlegung von Fr. 50.- bezogen werden können.

### Berufsschule Rapperswil

Die Stadt Rapperswil SG eröffnet einen Projektwettbewerb unter allen Architekten, welche in den Bezirken See, Gaster, Ober- und Neutoggenburg seit spätestens 1. Januar 1970 Wohn- oder Geschäftssitz haben. Architekten im Preisgericht: Kantonsbaumeister R. Blum, F. Baerlocher, beide in St. Gallen, Paul Schaefer, Weesen. Für die Prämierung von fünf oder sechs Ent-

würfen stehen Fr. 19 000.- zur Verfügung. Aus dem Raumprogramm: für die kaufmännische Berufsschule 9 Klassenzimmer, 1 Materialraum; für die gewerbliche Berufsschule 4 große und 5 normale Klassenzimmer, Sammlungsraum und für die Bauabteilung Betonlabor, Demonstrations- und Modellierraum, Materialsammlung, für die mechanisch-technische Abteilung Maschinenraum, Wärmebehandlungsraum. Gemeinsame Räume: 3 Zimmer für die Administration, Lehrerzimmer und Bibliothek, Aufenthaltsraum für Schüler, Nebenräume, Heizanlage; Abwärtswohnung; Luftschutzanlagen; Außenanlagen. Anforderungen: Situation 1:200, Projektpläne 1:200, Modell 1:500, kubische Berechnung, Erläuterungsbericht. Projektabgabe bis 31. Januar, Modelle bis 15. Februar 1972. Bezug der Unterlagen gegen Depot von Fr. 50.- auf dem Bauamt Rapperswil SG.

### Liste der Photographen

Photograph  
Glen Allison, Santa Monica, Kalifornien  
Richard K. Koch, Los Angeles  
Hedrich Blessing, Chicago  
  
Christian Moser, Bern  
Photoatelier Rolf Spengler, Bern  
Manfred Hanisch, Essen

### Berichtigungen

#### Berichtigung der Photographenliste aus Heft 10/71

Photograph  
Mandelmann Erling, Pully für  
Edmond Guez und  
Gerd Kirchhoff, Genf  
Merz & Miéville, Lausanne

Wir bitten dieses Versehen zu entschuldigen.

#### Berichtigung aus Heft 9/71

Auf Seite 415 der Septemбераusgabe wurde als Aktualität das Toronto-Dominion-Center veröffentlicht, dessen Architekten wir hier noch erwähnen möchten:  
Mies van der Rohe: Fachberater;  
Sidney Bregman: ausführender Architekt; John B. Parkin Associates und Bregman E. Hamann: Architekten und Ingenieure.

für  
  
Craig Ellwood, Los Angeles  
Craig Ellwood, Los Angeles (Office)  
Clarence Krusinski & Associates Ltd., Chicago  
Max Schlup, Biel (Wohnhaus)  
Max Schlup, Biel (Wohnheim)  
Hentrich-Petschnigg & Partner, Düsseldorf

Satz und Druck:  
Huber & Co. AG, Frauenfeld

Tonwerk Döttingen  
Inhalt 1 Million Liter



# betontanks



## für Heiz- und Dieselöl

Spezialauskleidung mit elastischer Dauerbeschichtung

Die **Doppelmantel-Kunstharzauskleidung «System Schneider»** mit Überwachung des Hohlraumes mittels Leckanzeiger erfüllt die neuen Vorschriften des Eidg. Amtes für Umweltschutz (Ausweisnummer EAGS 08.01.71). Ausführung bei Neuanlagen und als Sanierung alter Tanks, die den heutigen Vorschriften nicht mehr genügen.

**tankbau** **otto schneider zürich**

8057 Zürich, Frohburgstrasse 188 - Telefon 01 26 35 05