

**Zeitschrift:** Bauen + Wohnen = Construction + habitation = Building + home : internationale Zeitschrift

**Herausgeber:** Bauen + Wohnen

**Band:** 25 (1971)

**Heft:** 12: Bauwerke aus Stahl = Constructions en acier = Constructions of steel

**Artikel:** Wohnhaus über dem Bielersee = Maison d'habitation au-dessus du lac de Bienne = House above the Lake of Biel

**Autor:** Schlup, Max

**DOI:** <https://doi.org/10.5169/seals-334139>

### **Nutzungsbedingungen**

Die ETH-Bibliothek ist die Anbieterin der digitalisierten Zeitschriften auf E-Periodica. Sie besitzt keine Urheberrechte an den Zeitschriften und ist nicht verantwortlich für deren Inhalte. Die Rechte liegen in der Regel bei den Herausgebern beziehungsweise den externen Rechteinhabern. Das Veröffentlichen von Bildern in Print- und Online-Publikationen sowie auf Social Media-Kanälen oder Webseiten ist nur mit vorheriger Genehmigung der Rechteinhaber erlaubt. [Mehr erfahren](#)

### **Conditions d'utilisation**

L'ETH Library est le fournisseur des revues numérisées. Elle ne détient aucun droit d'auteur sur les revues et n'est pas responsable de leur contenu. En règle générale, les droits sont détenus par les éditeurs ou les détenteurs de droits externes. La reproduction d'images dans des publications imprimées ou en ligne ainsi que sur des canaux de médias sociaux ou des sites web n'est autorisée qu'avec l'accord préalable des détenteurs des droits. [En savoir plus](#)

### **Terms of use**

The ETH Library is the provider of the digitised journals. It does not own any copyrights to the journals and is not responsible for their content. The rights usually lie with the publishers or the external rights holders. Publishing images in print and online publications, as well as on social media channels or websites, is only permitted with the prior consent of the rights holders. [Find out more](#)

**Download PDF:** 20.02.2026

**ETH-Bibliothek Zürich, E-Periodica, <https://www.e-periodica.ch>**





## Wohnhaus über dem Bielersee

Maison d'habitation au-dessus du lac de Bienne

House above the Lake of Biel

Max Schlup, Biel  
Mitarbeiter Konrad Wirth

Das Haus liegt am Hang und am Rande eines Bauerndorfes in der südlichen Region der Stadt Biel. Die vielfältigen landschaftlichen Gegebenheiten und das von der Bauherrschaft präzise formulierte Raumprogramm bestimmten die Planung.

Das Gebäude weist einen U-förmigen Grundriß auf und erfüllt folgende wesentlichen Funktionen:

*Im Untergeschoß:* Vorfahrt mit Doppelgarage, Windfang, Besuchszimmer, Sauna, Wäscherraum, Keller- und Abstellräume sowie die technische Zentrale.

*Im Hauptgeschoß:* Aufgang, Wohnen, Essen, Küche, Schlafzimmer sowie ein Schwimmbad mit Verbindung zum Atrium.

Das Hauptgeschoß wurde aus dem USM-Stahlbausystem errichtet und ist durchgehend voll klimatisiert. Alle Steuerungen sind beim Aufgang neben der Küche konzentriert angeordnet.

Das Untergeschoß ist aus Ortsbeton erstellt. Alle Außenplätze sind mit Zementsteinen gepflastert.

Die wenigen Trennwände und die Decken sind aus Holz und weiß gespritzt. Die Böden in den Haupträumen wurden mit französischen Jurakalkplatten und die der Schlafzimmer mit Spannteppichen belegt.

M. Sch.



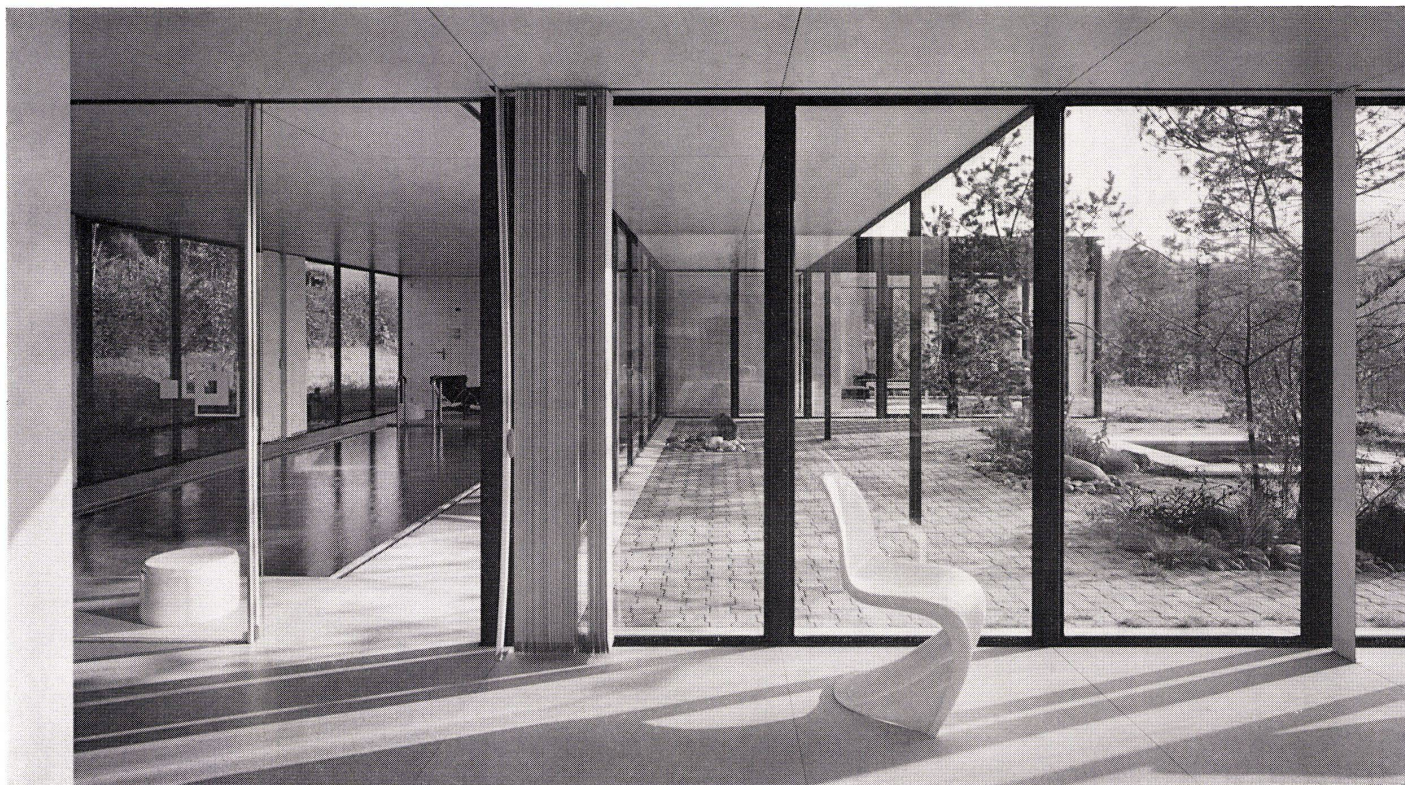
1  
Atrium mit Wohnraum.  
Atrium avec salle de séjour.  
Atrium – living area.

2  
Ostfassade mit Küche.  
Façade est avec cuisine.  
East façade and kitchen.

3  
Blick vom Wohnraum mit Schwimmbad und Atrium.  
Vue du séjour avec piscine et atrium.  
View from living area – swimmingpool and atrium.

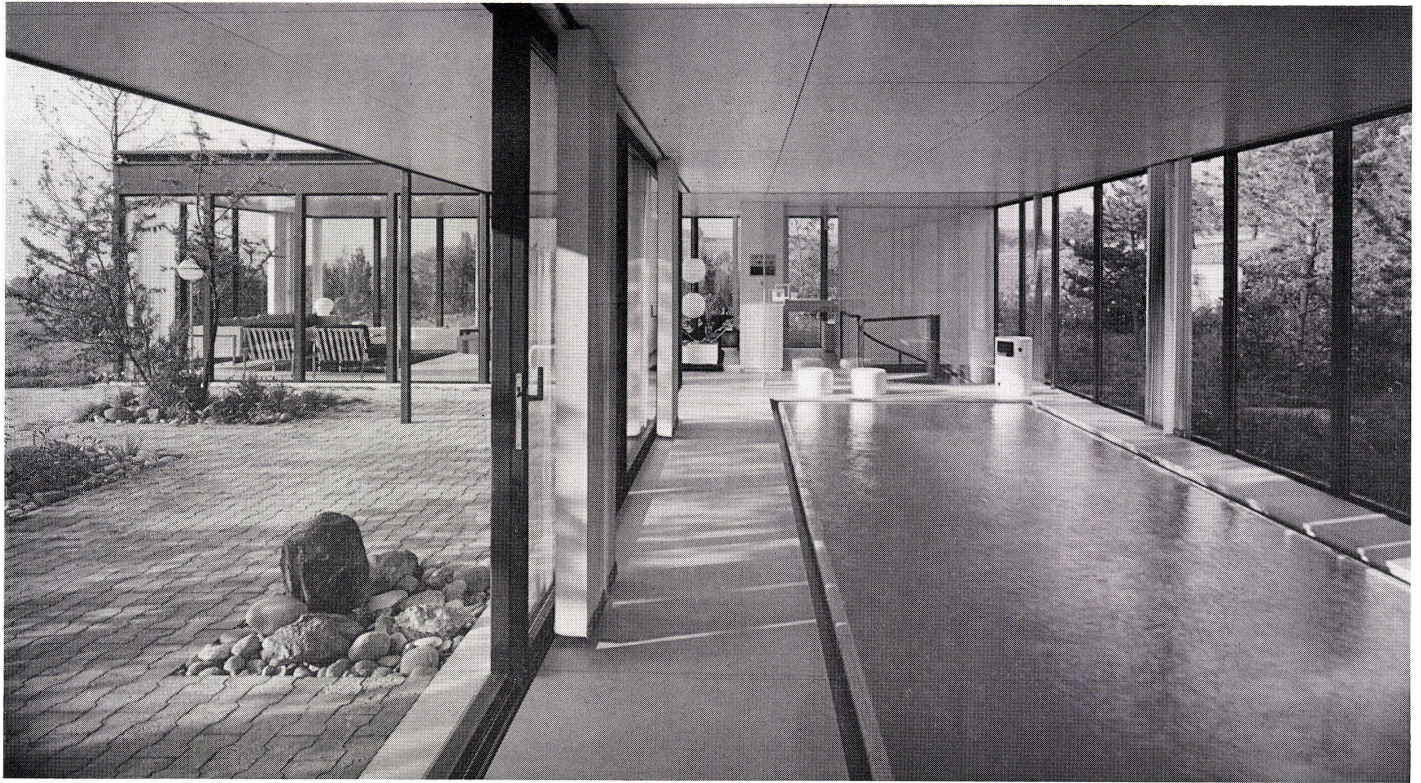


2



3





4  
Blick vom Schwimmbad gegen Atrium, Wohnraum und Küche.

Vue de la piscine vers l'atrium, séjour et cuisine.  
View from swimming pool to atrium, living area and kitchen.

5  
Grundriß Erdgeschoß 1:400.  
Plan rez-de-chaussée 1:400.  
Ground floor plan 1:400.

- 1 Aufgang / Montée / Ascent
- 2 Küche / Cuisine / Kitchen
- 3 Wohnraum / Séjour / Living-room
- 4 Schwimmbad / Piscine / Swimming pool
- 5 Atrium
- 6 Abgang zur Sauna / Escalier d'accès à la sauna / Staircase leading to sauna
- 7 Bad / Bain / Bath
- 8 Schlafzimmer / Chambres à coucher / Bedroom
- 9 Wohn- und Schlafzimmer / Chambre et séjour / Living- and bedroom

6  
Grundriß Untergeschoß 1:400.  
Plan du niveau inférieur 1:400.  
Plan of basement 1:400.

- 1 Zufahrt / Arrivée ou accès voitures / Entrance
- 2 Eingang / Entrée / Entry
- 3 Garage
- 4 Halle / Hall / Hall
- 5 Abstellraum / Réduit / Storage
- 6 Tech. Zentrale / Centrale technique / Technical core
- 7 Sauna
- 8 Wäscheraum / Buanderie / Laundry
- 9 Gästezimmer / Chambres d'amis / Guest room
- 10 Garten / Jardin / Garden

