

Zeitschrift: Bauen + Wohnen = Construction + habitation = Building + home : internationale Zeitschrift

Herausgeber: Bauen + Wohnen

Band: 25 (1971)

Heft: 12: Bauwerke aus Stahl = Constructions en acier = Constructions of steel

Artikel: Flughafen-Geschäftszentrum von Irwine, Californien = Centre d'achats de l'aéroport à Irwine, Californie = Airport business center in Irwine, California

Autor: [s.n.]

DOI: <https://doi.org/10.5169/seals-334136>

Nutzungsbedingungen

Die ETH-Bibliothek ist die Anbieterin der digitalisierten Zeitschriften auf E-Periodica. Sie besitzt keine Urheberrechte an den Zeitschriften und ist nicht verantwortlich für deren Inhalte. Die Rechte liegen in der Regel bei den Herausgebern beziehungsweise den externen Rechteinhabern. Das Veröffentlichen von Bildern in Print- und Online-Publikationen sowie auf Social Media-Kanälen oder Webseiten ist nur mit vorheriger Genehmigung der Rechteinhaber erlaubt. [Mehr erfahren](#)

Conditions d'utilisation

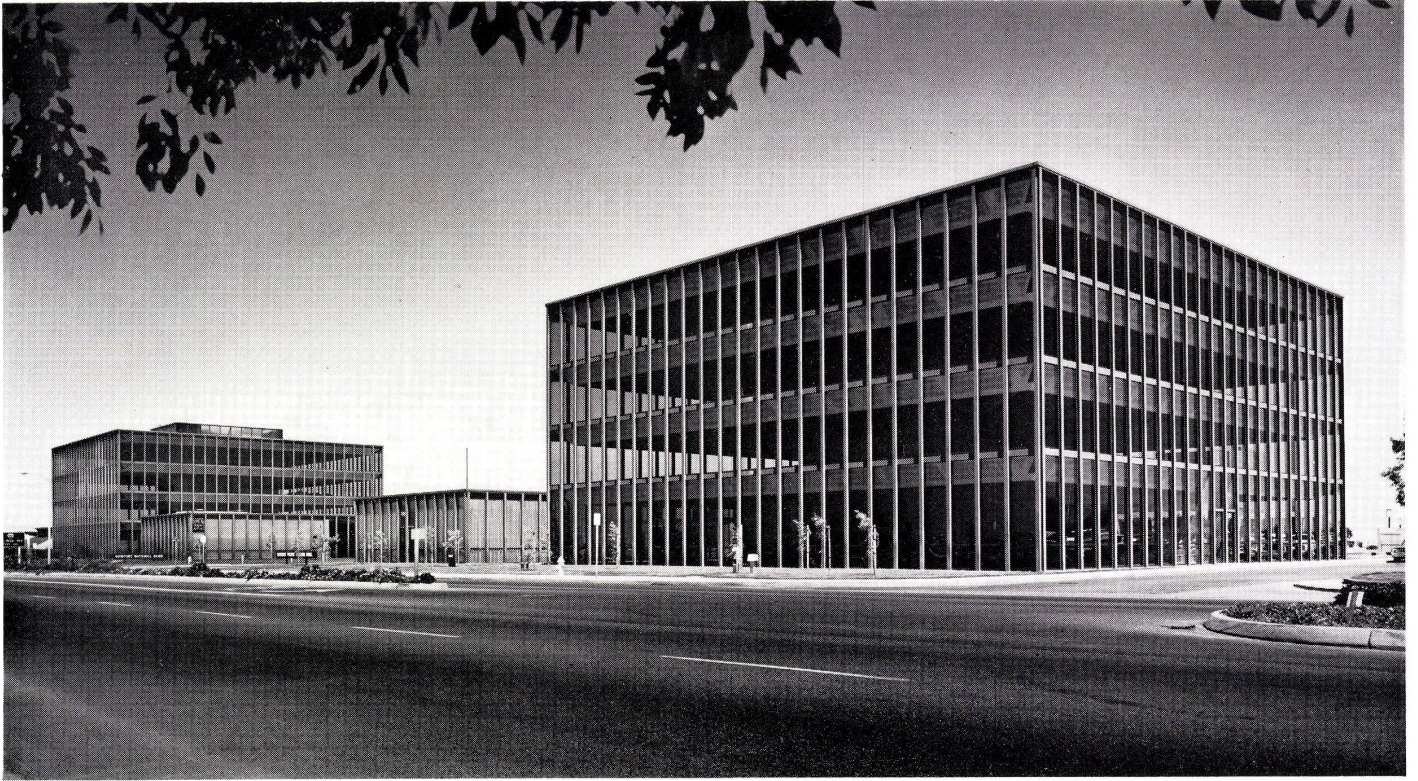
L'ETH Library est le fournisseur des revues numérisées. Elle ne détient aucun droit d'auteur sur les revues et n'est pas responsable de leur contenu. En règle générale, les droits sont détenus par les éditeurs ou les détenteurs de droits externes. La reproduction d'images dans des publications imprimées ou en ligne ainsi que sur des canaux de médias sociaux ou des sites web n'est autorisée qu'avec l'accord préalable des détenteurs des droits. [En savoir plus](#)

Terms of use

The ETH Library is the provider of the digitised journals. It does not own any copyrights to the journals and is not responsible for their content. The rights usually lie with the publishers or the external rights holders. Publishing images in print and online publications, as well as on social media channels or websites, is only permitted with the prior consent of the rights holders. [Find out more](#)

Download PDF: 14.12.2025

ETH-Bibliothek Zürich, E-Periodica, <https://www.e-periodica.ch>



Flughafen- Geschäftszentrum von Irwine, Californien

Centre d'achats de l'aéroport à Irwine,
Californie
Airport Business Center in Irwine, California

Craig Ellwood, Los Angeles
Entwurf 1969-70, Ausführung 1970-71
Projet 1969-70, exécution 1970-71
Designed 1969-70, Constructed 1970-71





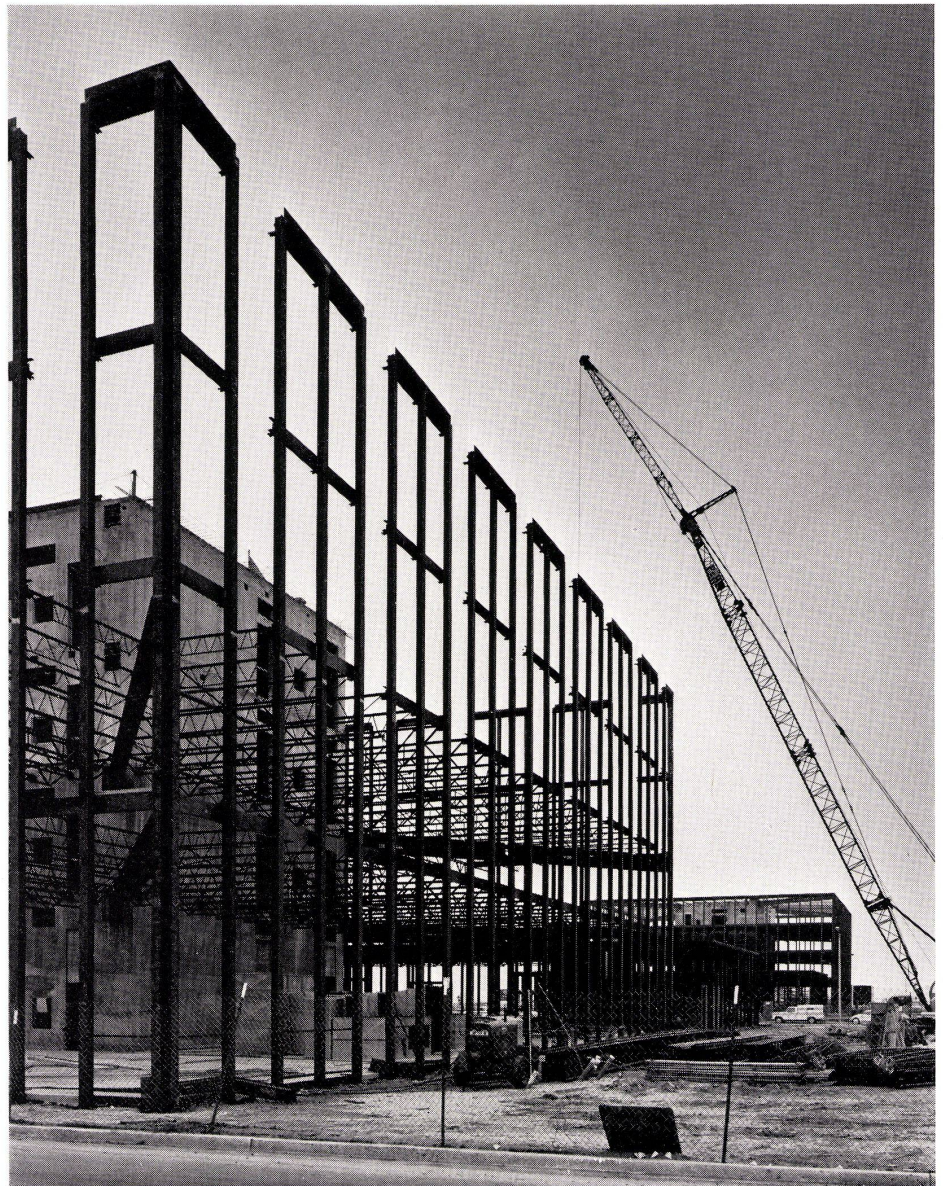
3

1
 Ansicht aus Nordosten.
 Vue du nord-est.
 View looking northeast.

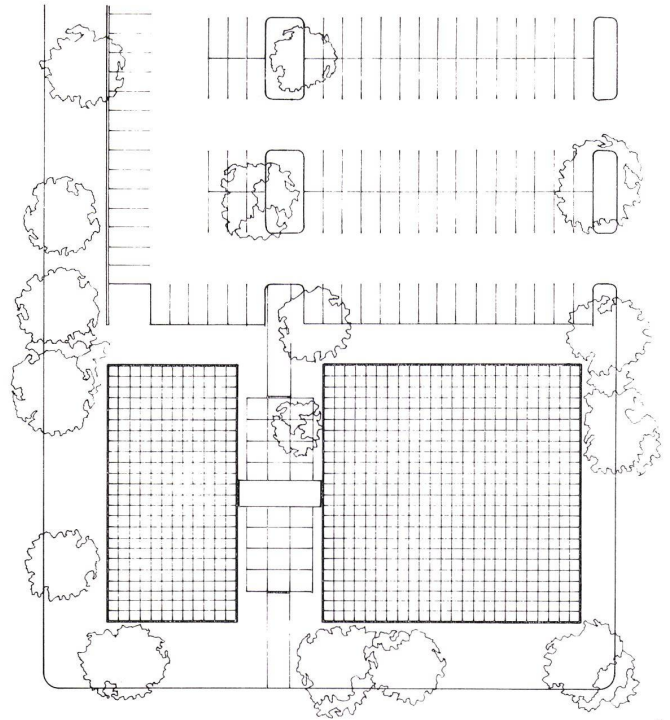
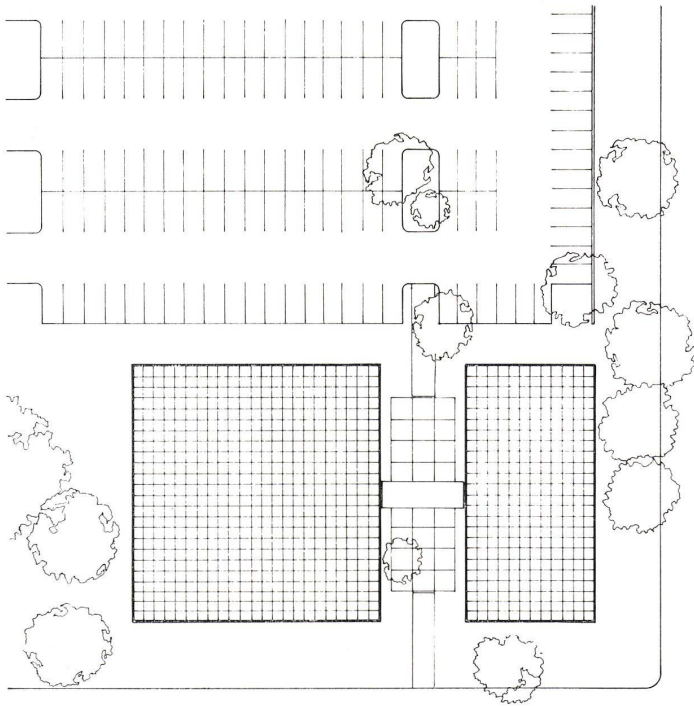
2
 Ansicht aus Nordwest.
 Vue du nord-ouest
 View looking northwest.

3
 Innenansicht.
 Vue intérieure.
 View of interior.

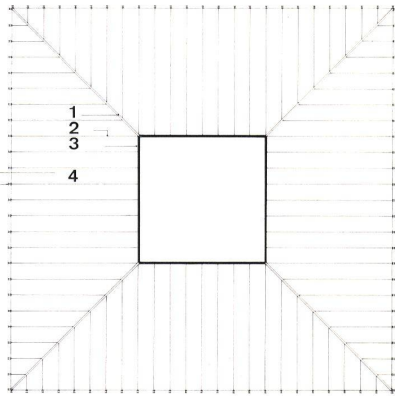
4
 Konstruktionsphase der viergeschossigen vorgefertigten Stahl-Fassadenrahmen.
 Phase constructive des cadres de façade en acier préfabriqué, régnant sur quatre étages.
 Construction phase, four-story exterior column-mullions were prefabricated.



4



5



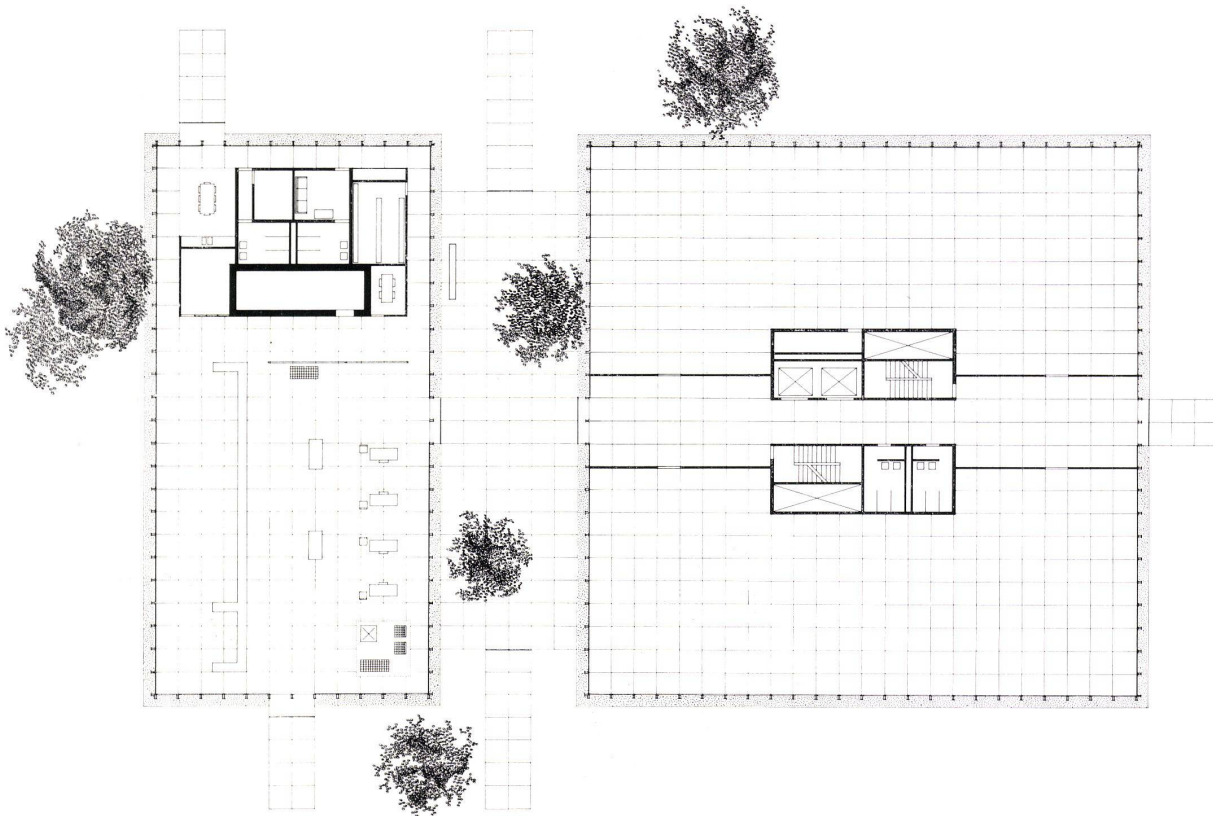
6

5
Lageplan.
Plan de situation.
Site plan.

6
Deckentragwerk.
Structure portante de plancher.
Structural plan.

1 Stahlträger / Poutre métallique / Girder
2 Querträger / Poutre transversale / Bar joist
3 Installationskern / Noyau technique / Utility core
4 Fassadenstützen / Poteau de façade / Mullion-column

7
Normalgeschoß-Grundriß.
Plan d'un étage courant.
Typical floor plans.



7