

Zeitschrift: Bauen + Wohnen = Construction + habitation = Building + home : internationale Zeitschrift

Herausgeber: Bauen + Wohnen

Band: 25 (1971)

Heft: 11: Vorfabrikation = Préfabrication = Prefabrication

Artikel: Aktualität : Landratsamt Backnang = Conseil régional de Backnang = Regional Council Backnang

Autor: [s.n.]

DOI: <https://doi.org/10.5169/seals-334119>

Nutzungsbedingungen

Die ETH-Bibliothek ist die Anbieterin der digitalisierten Zeitschriften auf E-Periodica. Sie besitzt keine Urheberrechte an den Zeitschriften und ist nicht verantwortlich für deren Inhalte. Die Rechte liegen in der Regel bei den Herausgebern beziehungsweise den externen Rechteinhabern. Das Veröffentlichen von Bildern in Print- und Online-Publikationen sowie auf Social Media-Kanälen oder Webseiten ist nur mit vorheriger Genehmigung der Rechteinhaber erlaubt. [Mehr erfahren](#)

Conditions d'utilisation

L'ETH Library est le fournisseur des revues numérisées. Elle ne détient aucun droit d'auteur sur les revues et n'est pas responsable de leur contenu. En règle générale, les droits sont détenus par les éditeurs ou les détenteurs de droits externes. La reproduction d'images dans des publications imprimées ou en ligne ainsi que sur des canaux de médias sociaux ou des sites web n'est autorisée qu'avec l'accord préalable des détenteurs des droits. [En savoir plus](#)

Terms of use

The ETH Library is the provider of the digitised journals. It does not own any copyrights to the journals and is not responsible for their content. The rights usually lie with the publishers or the external rights holders. Publishing images in print and online publications, as well as on social media channels or websites, is only permitted with the prior consent of the rights holders. [Find out more](#)

Download PDF: 16.01.2026

ETH-Bibliothek Zürich, E-Periodica, <https://www.e-periodica.ch>



1

Aktualität

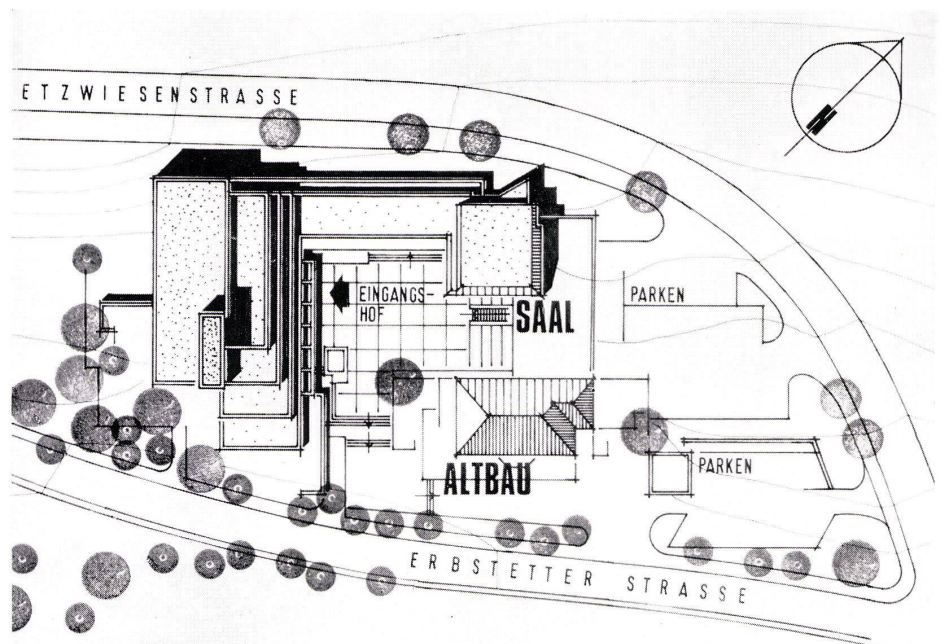
Roland Ostertag, Leonberg
Mitarbeiter: J. Bertz, R. Haisch

Landratsamt Backnang

Conseil régional de Backnang
Regional Council of Backnang

1
Eingangshof mit Zwischentrakt und Sitzungssaal.
Cour d'entrée avec aile intermédiaire et salle du conseil.
Entrance court with intermediate tract and conference room.

2
Lageplan.
Plan de situation.
Site plan.



2



3



4

1 Voraussetzungen

1.1 Städtebauliche Situation

Das Baugrundstück liegt städtebaulich exponiert am Südwestrand der Stadt Backnang; es wird im Westen und im Norden von der Etwiesenstraße, im Südosten von der Erbstetterstraße begrenzt. Das Gelände fällt besonders im südwestlichen Teil des Grundstückes steil zur Etwiesenstraße hin ab.

1.2 Programm

Das neu zu erstellende Verwaltungsgebäude soll alle Dienststellen des Landratsamtes aufnehmen. Um geeignete Entwürfe zu bekommen, wurde ein Wettbewerb ausgeschrieben. Das Preisgericht, das am 28. und 29. 4. 1965 tagte, erkannte den 1. Preis Roland Ostertag zu.

1.3 Maximen des Architekten

In Verbindung mit dem vorhandenen und zu erhaltenden Altbau sollte eine einheitliche Gebäudegruppe entstehen. Die Gebäude sollten weiterhin eindeutig zur Stadt Backnang orientiert und gruppiert sein. Der Hang sollte erhalten bleiben. Eine weitere Maxime war die Unterbringung aller Dienststellen mit Publikumsverkehr im Erdgeschoß. Die Gebäude sollten ferner von dem üblichen Flurschema eines Normalbürogebäudes abweichen.

3
Zwischentrakt mit Hauptgebäude.
Aile intermédiaire et bâtiment principal.
Intermediate tract with main building.

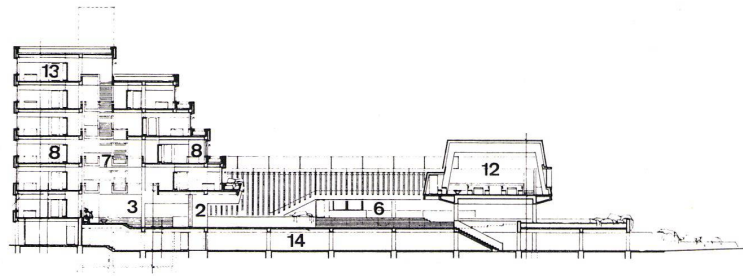
4
Hauptgebäude mit Eingangsbereich.
Bâtiment principal et zone d'entrée.
Main building with entrance area.

5
Schnitt 1:800.
Coupe.
Section.

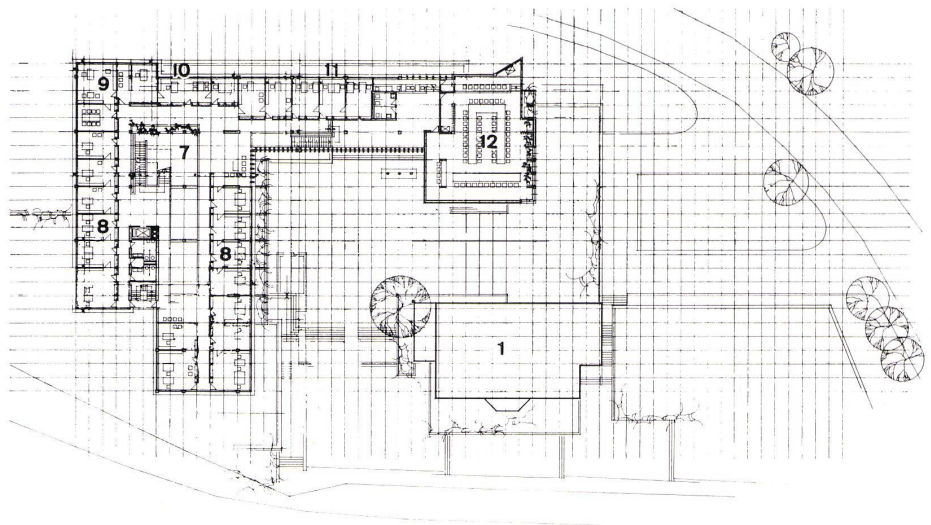
6
Grundriß Obergeschoß 1:800.
Plan de l'étage supérieur.
Plan of upper floor.

7
Grundriß Erdgeschoß 1:800.
Plan du rez-de-chaussée.
Plan of ground floor.

- 5-7
- 1 Bestehendes Gebäude / Bâtiment existant / Existing building
 - 2 Haupteingang / Entrée principale / Main entrance
 - 3 Eingangshalle / Hall d'entrée / Entrance hall
 - 4 Kreisbildstelle / Organisation du territoire / Regional office
 - 5 Finanzabteilung / Département des finances / Finance department
 - 6 Kraftfahrzeugzulassungsstelle / Immatriculation des véhicules / Department of motor vehicles
 - 7 Offene Treppenhalle / Groupe d'escaliers ouvert / Open stairway
 - 8 Büroraum / Bureau / Office
 - 9 Landrat / Conseiller régional / Regional council
 - 10 Landratsstellvertreter / Vice-conseiller régional / Vice-Councillor
 - 11 Referenten / Rapporteurs / Secretaries
 - 12 Sitzungssaal / Salle du conseil / Council hall
 - 13 Kantine / Cantine / Canteen
 - 14 Tiefgarage / Garage souterrain / Underground garage



5



6

2 Lösung

2.1 Städtebauliche Gliederung

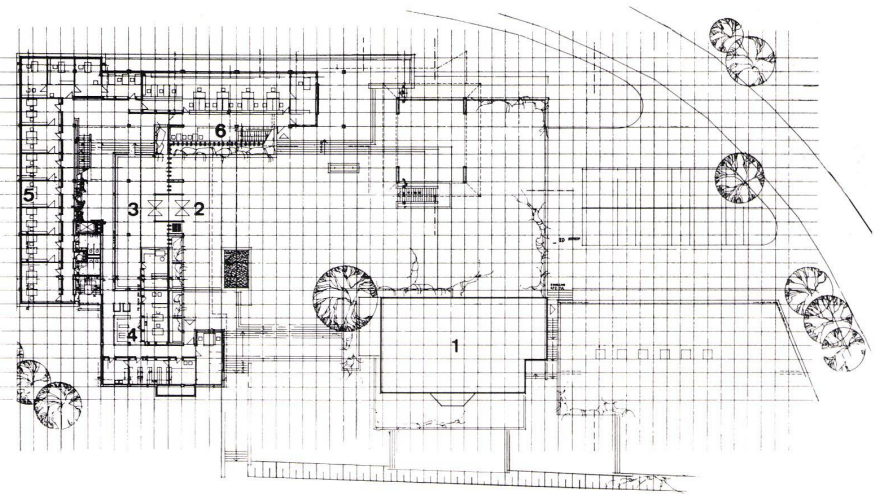
Die Gebäudegruppe ist L-förmig angeordnet und umschließt gemeinsam mit dem Altbau einen Eingangshof. Der Hauptbaukörper wurde senkrecht zum Hang gestellt und staffelt sich zur Erbstetterstraße hin ab.

2.2 Grundriß

Die zentral gelegene Eingangshalle erschließt alle Gebäudeteile. Die publikumsintensiven Räume sind im Erdgeschoß angeordnet. Der Sitzungssaal ist mit einer Spange, die im Erdgeschoß die KFZ-Zulassungsstelle enthält, mit dem Hauptgebäude verbunden.

2.3 Konstruktion

Hauptbau und Zwischentrakt sind als Stahlbetonskelett konstruiert. Die Aussteifung des Stahlbetonskelettes erfolgt durch das Not-treppenhaus und durch eine Wand-scheibe.

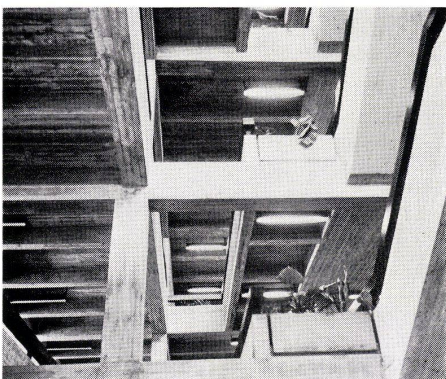


7

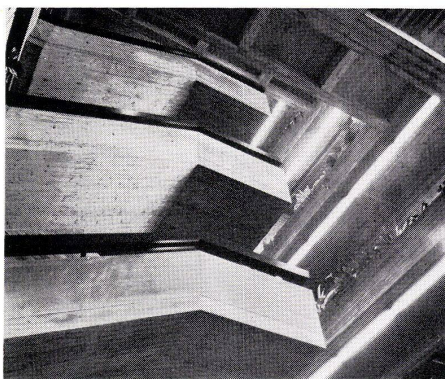


8

8
Sitzungssaal von außen.
Salle du conseil vue de l'extérieur.
Conference room from outside.



9



10

9, 10
Offenes Treppenhaus.
Cage d'escalier ouverte.
Open stairwell.

11
Sitzungssaal von außen.
Salle du conseil vue de l'extérieur.
Council hall from outside.



11