

Zeitschrift: Bauen + Wohnen = Construction + habitation = Building + home : internationale Zeitschrift

Herausgeber: Bauen + Wohnen

Band: 25 (1971)

Heft: 11: Vorfabrikation = Préfabrication = Prefabrication

Rubrik: Unsere Mitarbeiter

Nutzungsbedingungen

Die ETH-Bibliothek ist die Anbieterin der digitalisierten Zeitschriften auf E-Periodica. Sie besitzt keine Urheberrechte an den Zeitschriften und ist nicht verantwortlich für deren Inhalte. Die Rechte liegen in der Regel bei den Herausgebern beziehungsweise den externen Rechteinhabern. Das Veröffentlichen von Bildern in Print- und Online-Publikationen sowie auf Social Media-Kanälen oder Webseiten ist nur mit vorheriger Genehmigung der Rechteinhaber erlaubt. [Mehr erfahren](#)

Conditions d'utilisation

L'ETH Library est le fournisseur des revues numérisées. Elle ne détient aucun droit d'auteur sur les revues et n'est pas responsable de leur contenu. En règle générale, les droits sont détenus par les éditeurs ou les détenteurs de droits externes. La reproduction d'images dans des publications imprimées ou en ligne ainsi que sur des canaux de médias sociaux ou des sites web n'est autorisée qu'avec l'accord préalable des détenteurs des droits. [En savoir plus](#)

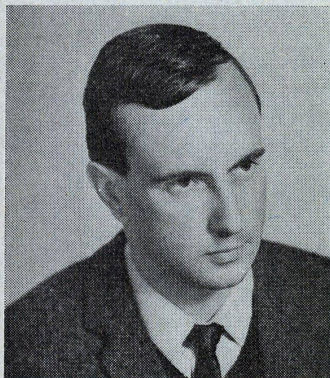
Terms of use

The ETH Library is the provider of the digitised journals. It does not own any copyrights to the journals and is not responsible for their content. The rights usually lie with the publishers or the external rights holders. Publishing images in print and online publications, as well as on social media channels or websites, is only permitted with the prior consent of the rights holders. [Find out more](#)

Download PDF: 15.01.2026

ETH-Bibliothek Zürich, E-Periodica, <https://www.e-periodica.ch>

Unsere Mitarbeiter



1 Arnim Neumüller

Geboren 1939 in Detmold. Studium 1960 bis 1962 an der Staatl. Ingenieurakademie Oldenburg. Nach dem Studium Mitarbeit bei Prof. Krüger (Saarbrücken) bis 1963, 1964–1967 bei Prof. Dr. Ing. Hentrich – Dipl. Ing. Petschnigg in Bochum und von 1968–1970 bei Prof. Gutschow – Dipl. Ing. Volkamer in Düsseldorf. Mitglied von Bund Deutscher Baumeister (BDB), Architekten und Ingenieure e.V. Auszeichnungen: Studiumwettbewerb Berliner Bauwochen 1962.

2 Youji Watanabe

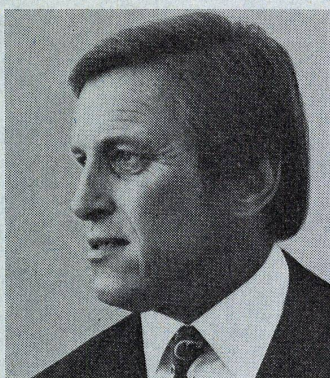
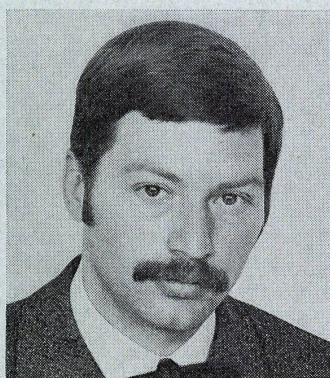
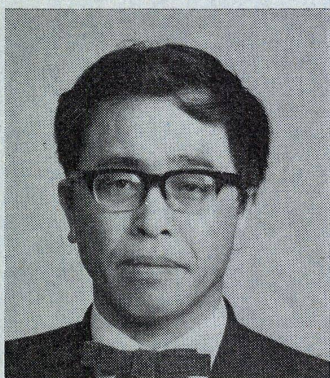
Geboren 1923 in Japan. Studium: 1941 an der Takada Industrial Art School. Mehrere Projekte und Bauten seit 1947. Seit 1965 Lehrer an der Waseda Universität. Privates Büro seit 1960. Mitglied von Japan Architects Association, Architectural Institute of Japan, The City Planning Institute of Japan, Japan Architecture, Are and Industry Association. Auszeichnungen: 2. Preis The Supreme court in Japan, 2. Preis Expo '70 Head-office Building und weitere mehr.

3 Gernot Minke

Geboren 1937 in Rostock. 1957–1964 Studium an der TU Hannover und TU Berlin. 1962 Mitarbeiter von Otto Frei, Berlin. 1964–1967 Stellvertreter von Prof. Dr.-Ing. Otto Frei am Institut für leichte Flächentragwerke, Stuttgart. Mitarbeiter am Forschungsvorhaben Deutscher Pavillon Expo Montreal 1967. Seit 1968 eigenes Büro in Ulm. Mehrere Male Gastdozent an verschiedenen Hochschulen. Seit August 1971 Direktor des Instituts für Umweltp lanung, Ulm.

4 Emmerich Donau

Geboren 1922 in Leoben/Steiermark. Studium 1945–1949 an der Technischen Hochschule in Graz. Seit 1950 eigenes Büro in Leoben und Wien. Mitglied von Zentralvereinigung der Architekten Österreichs und Ingenieurkammer des Zivilingenieurs.



Heinle, Wischer und Partner, Heft 11/69
Stefan von Jankovich, Heft 11/70
Walter Schlegel, Heft 6/62
Roland Ostertag, Hefte 4/61, 5/65, 7/69

Zu diesem Heft

Vorfabrikation, vor Jahren noch Experimentierfeld weniger Architekten, ist heute zu einer alltäglichen Sache geworden. Die meisten großen Betonbaufirmen in Deutschland und in der Schweiz bieten eigene Systeme an oder können in eigenen Werken Fertigelemente produzieren. Über die Entwicklung derartiger Systeme haben wir in vergangenen Heften berichtet, so daß in diesem Heft die Anwendung im Vordergrund steht. Zum anderen aber gibt es eine Reihe neuer, teilweise noch nicht abgeschlossener Entwicklungen, vor allem für das Bauen mit Raumzellen, über die wir im nächsten Vorfabrikationsheft berichten werden.

Der einleitende Artikel von Armin Neumüller behandelt grundlegende Probleme für die Entwicklung von Bausystemen – die Beispiele dieses Heftes sind den Bereichen Universitätsbau, Büro- und Verwaltungsbau und Wohnungsbau entnommen.

Als Rückblende bringen wir eine kritische Untersuchung der Pädagogischen Hochschule Ludwigsburg, die Anfang der sechziger Jahre eines der interessantesten Beispiele für die konsequente Anwendung vorfabrizierter Elemente war. Der Bau ist jedoch nicht nur von der Herstellung sondern auch von der Nutzung her interessant – er war die erste selbständige pädagogische Hochschule in Baden-Württemberg.

Gernot Minke gibt mit seinen zwei Beiträgen zum Thema »Pneumatische Konstruktionen« eine Klassifikation der möglichen Konstruktionen und einen Überblick über pneumatisch stabilisierte Membrantragwerke.

Zum Thema »Innenausbau« bringen wir das Beratungszentrum der ÖSPAG in Wien, dessen Planung für den Architekten besondere Probleme brachte, weil das Beratungszentrum in einem Bau aus dem 19. Jahrhundert an der Ringstraße in Wien eingebaut werden mußte. Als Aktualität zeigen wir die neueste Arbeit von Roland Ostertag, das Landratsamt Backnang.

Jürgen Joedicke