

Zeitschrift: Bauen + Wohnen = Construction + habitation = Building + home : internationale Zeitschrift

Herausgeber: Bauen + Wohnen

Band: 25 (1971)

Heft: 9: Stadtplanung = Urbanisme = Townplanning

Artikel: Fünf Gemeinden werden eine Stadt : stadtplanerischer Wettbewerb
Mittlerer Rodgau

Autor: Krehl, Heinz

DOI: <https://doi.org/10.5169/seals-334092>

Nutzungsbedingungen

Die ETH-Bibliothek ist die Anbieterin der digitalisierten Zeitschriften auf E-Periodica. Sie besitzt keine Urheberrechte an den Zeitschriften und ist nicht verantwortlich für deren Inhalte. Die Rechte liegen in der Regel bei den Herausgebern beziehungsweise den externen Rechteinhabern. Das Veröffentlichen von Bildern in Print- und Online-Publikationen sowie auf Social Media-Kanälen oder Webseiten ist nur mit vorheriger Genehmigung der Rechteinhaber erlaubt. [Mehr erfahren](#)

Conditions d'utilisation

L'ETH Library est le fournisseur des revues numérisées. Elle ne détient aucun droit d'auteur sur les revues et n'est pas responsable de leur contenu. En règle générale, les droits sont détenus par les éditeurs ou les détenteurs de droits externes. La reproduction d'images dans des publications imprimées ou en ligne ainsi que sur des canaux de médias sociaux ou des sites web n'est autorisée qu'avec l'accord préalable des détenteurs des droits. [En savoir plus](#)

Terms of use

The ETH Library is the provider of the digitised journals. It does not own any copyrights to the journals and is not responsible for their content. The rights usually lie with the publishers or the external rights holders. Publishing images in print and online publications, as well as on social media channels or websites, is only permitted with the prior consent of the rights holders. [Find out more](#)

Download PDF: 23.02.2026

ETH-Bibliothek Zürich, E-Periodica, <https://www.e-periodica.ch>

Fünf Gemeinden werden eine Stadt

Stadtplanerischer Ideenwettbewerb Mittlerer Rodgau

Die Regionale Planungsgemeinschaft Untermain, eine der wenigen funktionierenden Planungsverbände in der BRD, führte ihren dritten Wettbewerb im Rahmen des Regionalplanes durch. Nach Karben und Nidderau im Nordosten Frankfurts (siehe »aw« Band 65, März 1971) war es Aufgabe, die neue Stadt Mittl. Rodgau – südlich der Autobahn Frankfurt-Würzburg – zu entwickeln.

Ein Entwicklungswettbewerb also, mit sehr vielen Unbekannten und ebensovielen Bindungen, d. h. Gegebenheiten in den fünf zu Schlafvororten von Frankfurt gewordenen Gemeinden.

Der Wettbewerb war ein planerischer und kommunalpolitischer Erfolg. Er hat, die unterschiedlichen Lösungen beweisen es, einen Katalog von Anregungen und Entwicklungsmöglichkeiten gebracht. Er hat aber auch die Schwierigkeiten des Auslobers, einen solchen Wettbewerb zu »programmieren«, aufgezeigt – und die Schwierigkeiten der Teilnehmer, über das Zeichenpapier hinaus gesellschaftspolitisch und kommunalpolitisch zu denken.

Das gilt natürlich auch für die fünf Bürgermeister und ihre Räte, die viel Mut bewiesen, sich dieser bundesoffenen Konkurrenz zu stellen. Im Preisgericht stellten sie außerdem ihren Mann – wie die Fachpreisrichter.

H. K.

Preisgericht

Müller-Ibold (Vors.), Grzimek, Sadoni, Schröder, Teschner, Weyl, Wöhrn, Zech – Albert, Elgner, Kratz, Krumeich, Lemke, Schmitt, Sander – Berater: Krehl

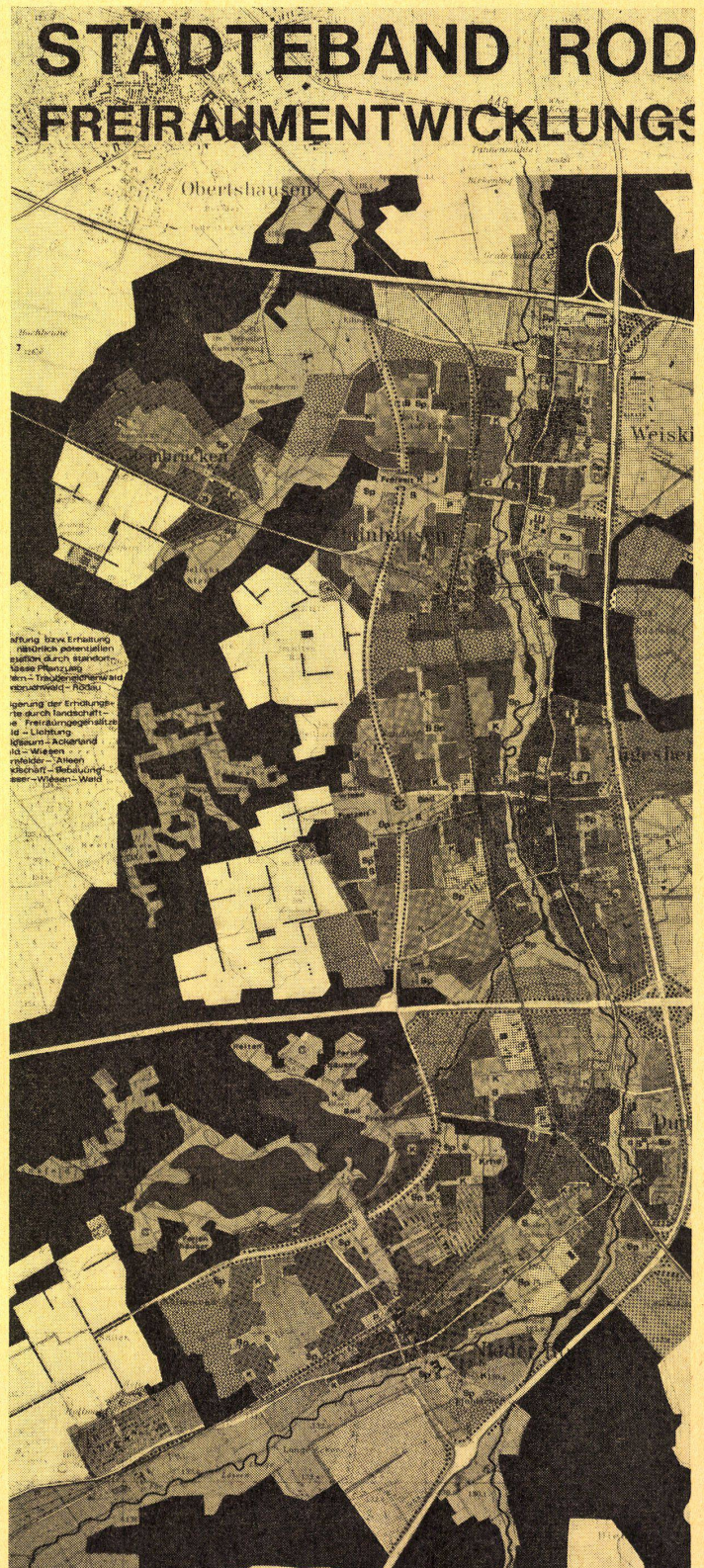
Vorprüfer: Coordes, Kattendidt, Uhlig, Naumann, Heldt, Umbach, Müller, Plassmann



Arbeitsgemeinschaft für Stadt- und Regional-
planung Darmstadt
Mitarbeiter: Bölkow, Glaser, Schäfer
Technische Ausführung: Becker, Bulk, Mün-
ster, Rickert, Ruthe

Bei meinem Bericht über den Wettbewerb Brühl in B + W Heft 3/71 habe ich kritisiert, daß die Fachpreisrichter Baumeister und Schneider-Esleben nicht am Kolloquium teilgenommen haben. Da, wie ich später erst erfuhr, die Einladung zu diesem Kolloquium einen Tag vor Beginn erging, ist meine Kritik völlig unberechtigt und wird von mir sehr bedauert. Heinz Krehl

Seite 1: Gesamtentwicklungsplan
hier: Flächennutzungsplan 1. Stufe und
Freiraumentwicklungsplan



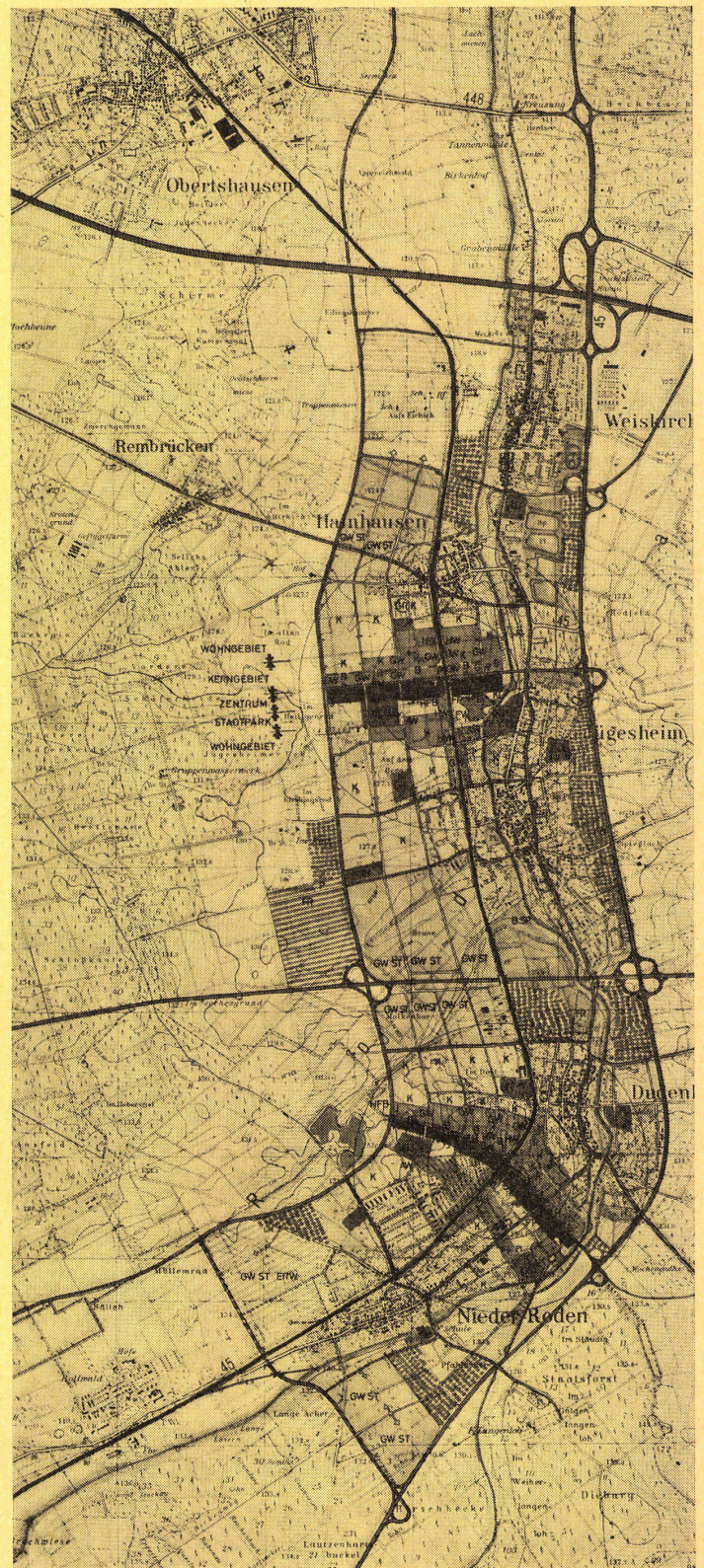
2. Preis

Peter Heinrichs, Manfred Schmeisser, Joachim Wermund, Berlin



Ein 1. Ankauf

Joachim Brech, Marita Brech, Gauting
Walter Prokop, Haar bei München



Ein 1. Ankauf

Helmut Strähle, Werner Frank, Jan van den Beld, Göppingen



Ein 1. Ankauf

Planergruppe Darmstadt
 Rainer Dietrich, Christoph Vierneinsel, Gottfried Zantke
 Mitarbeiter: R. Rentel, K. Richter, H. Sachse
 Berater: Max Guthert, Friedrich Stracke

