

Lineares Zentrum = Centre linéaire = Linear center

Autor(en): **Joedicke, Jürgen**

Objektyp: **Article**

Zeitschrift: **Bauen + Wohnen = Construction + habitation = Building + home : internationale Zeitschrift**

Band (Jahr): **25 (1971)**

Heft 9: **Stadtplanung = Urbanisme = Townplanning**

PDF erstellt am: **21.09.2024**

Persistenter Link: <https://doi.org/10.5169/seals-334082>

Nutzungsbedingungen

Die ETH-Bibliothek ist Anbieterin der digitalisierten Zeitschriften. Sie besitzt keine Urheberrechte an den Inhalten der Zeitschriften. Die Rechte liegen in der Regel bei den Herausgebern.

Die auf der Plattform e-periodica veröffentlichten Dokumente stehen für nicht-kommerzielle Zwecke in Lehre und Forschung sowie für die private Nutzung frei zur Verfügung. Einzelne Dateien oder Ausdrucke aus diesem Angebot können zusammen mit diesen Nutzungsbedingungen und den korrekten Herkunftsbezeichnungen weitergegeben werden.

Das Veröffentlichen von Bildern in Print- und Online-Publikationen ist nur mit vorheriger Genehmigung der Rechteinhaber erlaubt. Die systematische Speicherung von Teilen des elektronischen Angebots auf anderen Servern bedarf ebenfalls des schriftlichen Einverständnisses der Rechteinhaber.

Haftungsausschluss

Alle Angaben erfolgen ohne Gewähr für Vollständigkeit oder Richtigkeit. Es wird keine Haftung übernommen für Schäden durch die Verwendung von Informationen aus diesem Online-Angebot oder durch das Fehlen von Informationen. Dies gilt auch für Inhalte Dritter, die über dieses Angebot zugänglich sind.

Lineares Zentrum

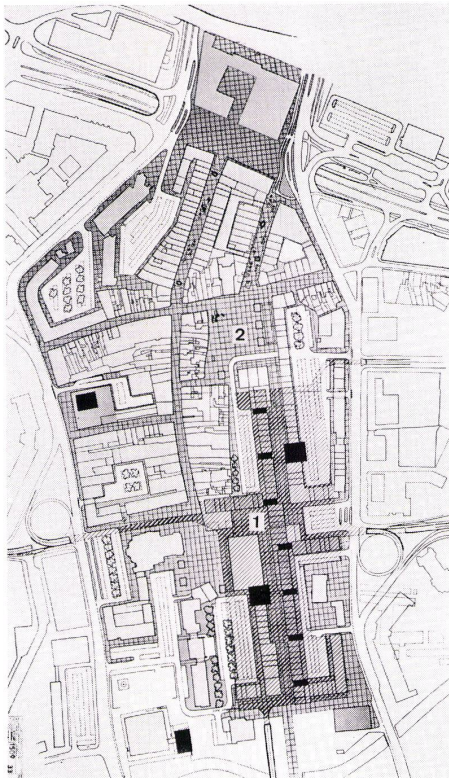
Centre linéaire
Linear center

J. H. van den Broek,
J. B. Bakema, Rotterdam

City-Plan Eindhoven

1
Lageplan.
Plan de situation.
Site plan.

1 Parkgarage / Garage / Parking garage
2 Fußgängergebiet / Zone réservée aux piétons / Zone reserved for pedestrians



1

Die Stadt Eindhoven wird durch ein System von Ringstraßen erschlossen, deren Durchmesser zum Zentrum hin kleiner wird. Die an dieses Ringstraßensystem anschließenden Tangenten erschließen das City-Gebiet. Die City ist ein Gebiet von etwa 300 Meter Breite und 1100 Meter Länge.

Die neue Bebauung im City-Gebiet besteht aus: einem 10geschossigen Kerngebäude von etwa 400 Meter Länge, das zwei Ladengeschosse, 5 Büroggeschosse und 2 Wohngeschosse enthält; 2 Quergebäuden von 7 Geschossen (2 Ladengeschosse, 5 Büroggeschosse); 2 Turmhochhäuser mit 15 Büroggeschossen, die in den beiden unteren Geschossen Läden enthalten.

Das gesamte Erdgeschoß ist dem Fußgänger reserviert. In diesem Netz von Fußgängerstraßen finden sich drei Brennpunkte:

- a) der vergrößerte Markt mit der Verbindung zu den bestehenden Ladenstraßen und dem neuen Ladengebiet,
- b) der zentrale Platz Kreuzpunkt zweier Straßen unter dem Kerngebäude,
- c) ein grüner Platz beim Museum.

Unter dem Kerngebäude und den angrenzenden Gebäuden befinden sich eine Parkgarage mit zwei Geschossen, die eine Kapazität von 3000 Autos enthält. Das Unterdgeschoss der Parkgarage ist von den Tangenten aus direkt erreichbar, ohne den In-

nenring zu belasten. Das obere Parkgeschoß ist vom Innenring aus direkt erreichbar. Beide Geschosse sind durch Rampen miteinander verbunden.

Die Realisierung ist in mehreren Abschnitten geplant. Drei der möglichen Bauabschnitte zeigen die Abbildungen 6-8.

Bemerkenswert an diesem Projekt war auch die Unterrichtung der Öffentlichkeit über die Planungsabsichten. Es wurde ein Modell gebaut, das so groß dimensioniert war, daß die Bevölkerung einen unmittelbaren Eindruck von dem geplanten Objekt bekam. Die Bevölkerung wurde aufgefordert, dieses Modell zu besichtigen und ihre besonderen Wünsche anzumelden.

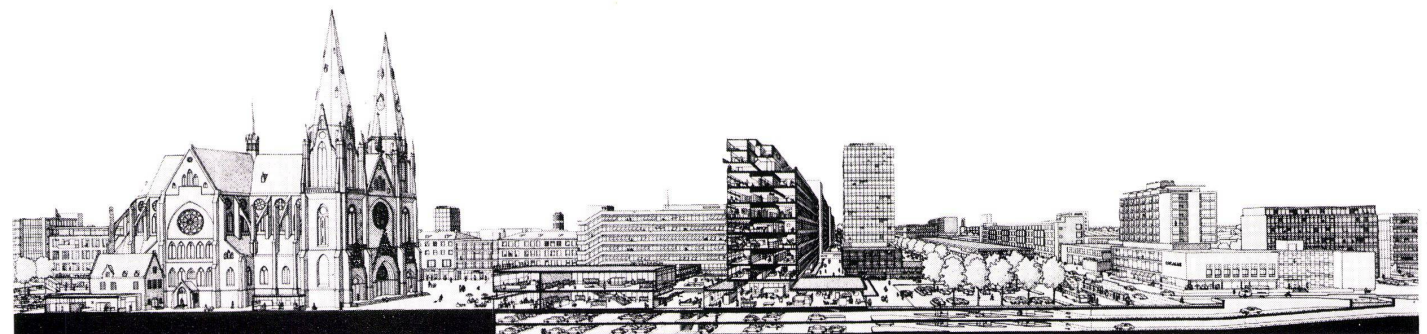
Joe.

2
Innenstadt mit der vorgeschlagenen City-Bebauung.
Le centre ville montrant le projet pour la cité d'affaires.
The center of the city with the proposed new center.

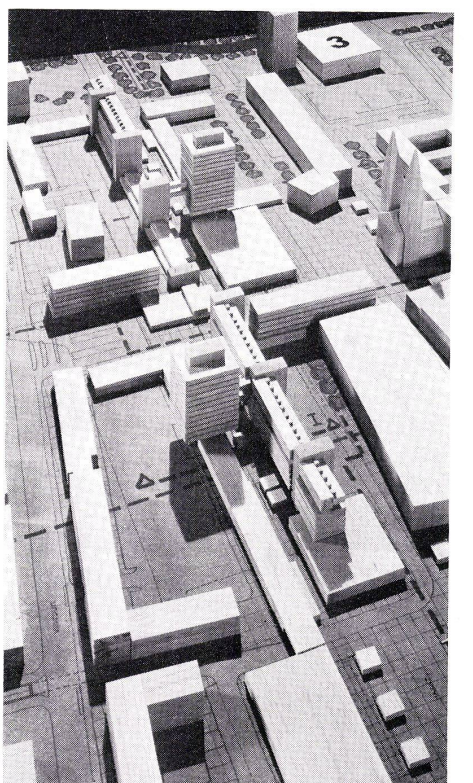
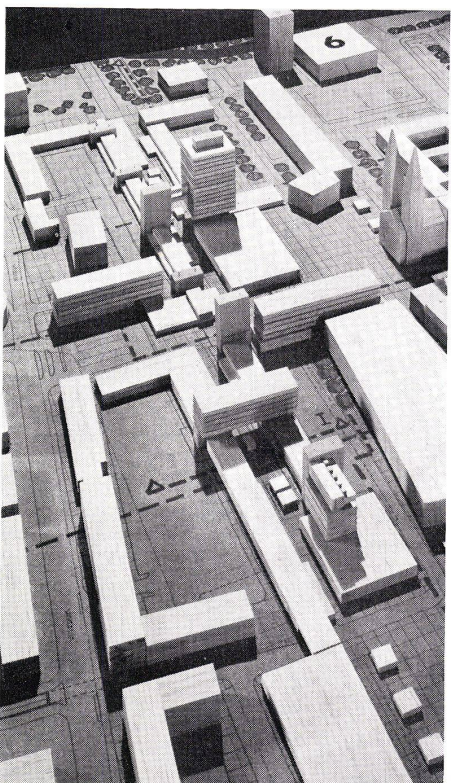
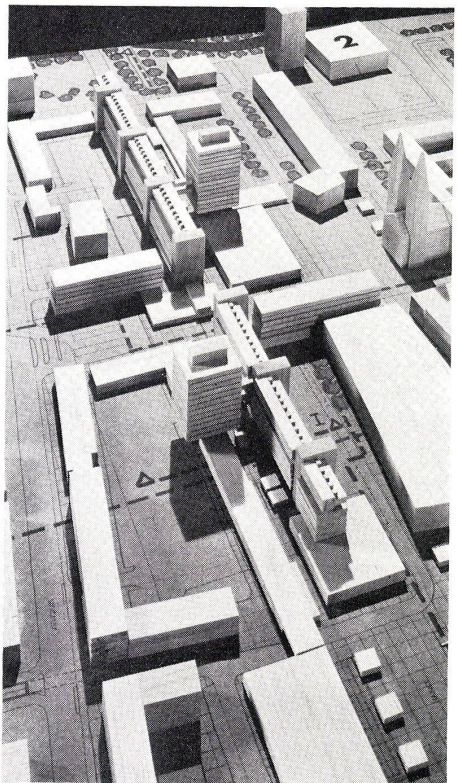
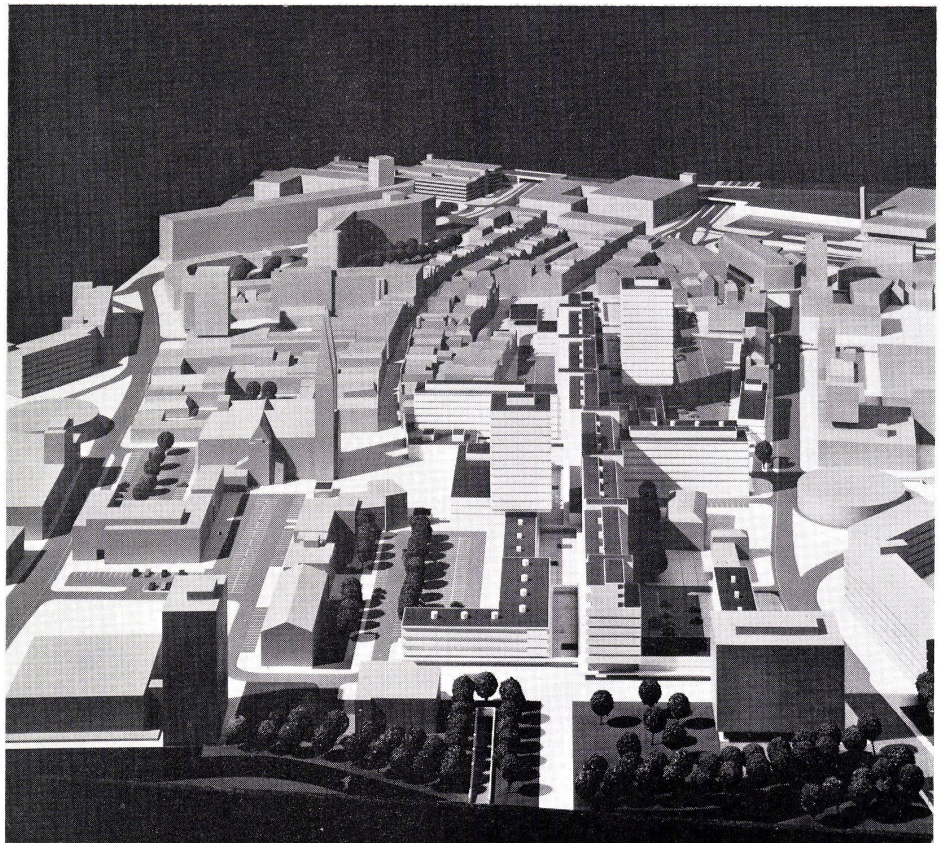
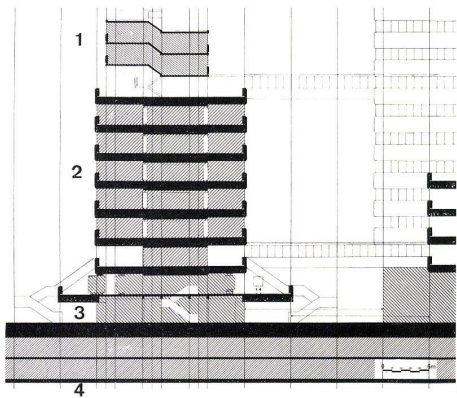
3
Querschnitt durch das Kernwandgebäude mit zentralem Fußgängerbereich und Parkgaragen.
Coupe sur l'immeuble central avec zone réservée aux piétons et garages.
Cross-section of the central building with central pedestrian zone and parking garages.



2



3

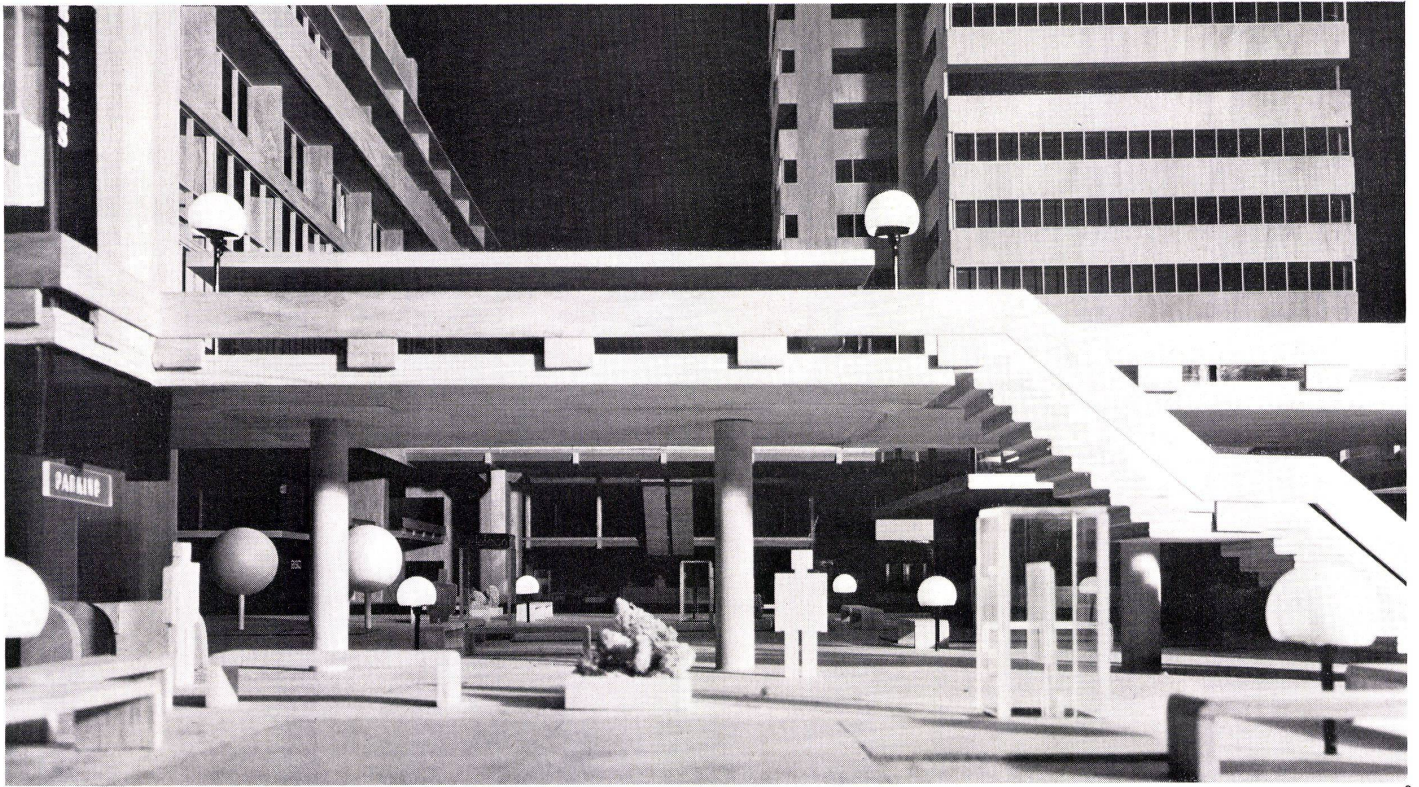


4
Typischer Querschnitt.
Coupe transversale courante.
Typical cross-section.

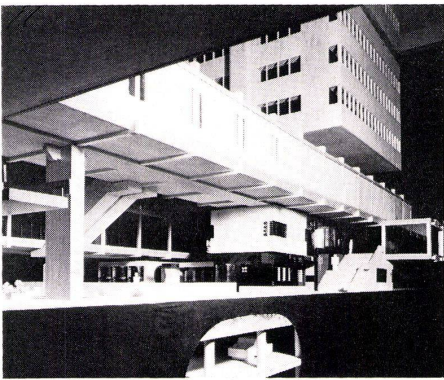
- 1 Wohnungen / Logements / Flats
- 2 Büroräume / Bureaux / Offices
- 3 Läden / Magasins / Shops
- 4 Parkgarage / Garage / Parking garage

5
Modellansicht.
Vue de la maquette.
Model view.

- 6/8
Drei der möglichen Bauabschnitte für die Bebauung der City Eindhoven.
Trois étapes envisageables pour la construction du centre d'Eindhoven.
Three of the possible building stages for the city center of Eindhoven.



9



10

9/11
 Großmaßstäbliches Modell der City-Planung zur Ermittlung von Nutzerwünschen.

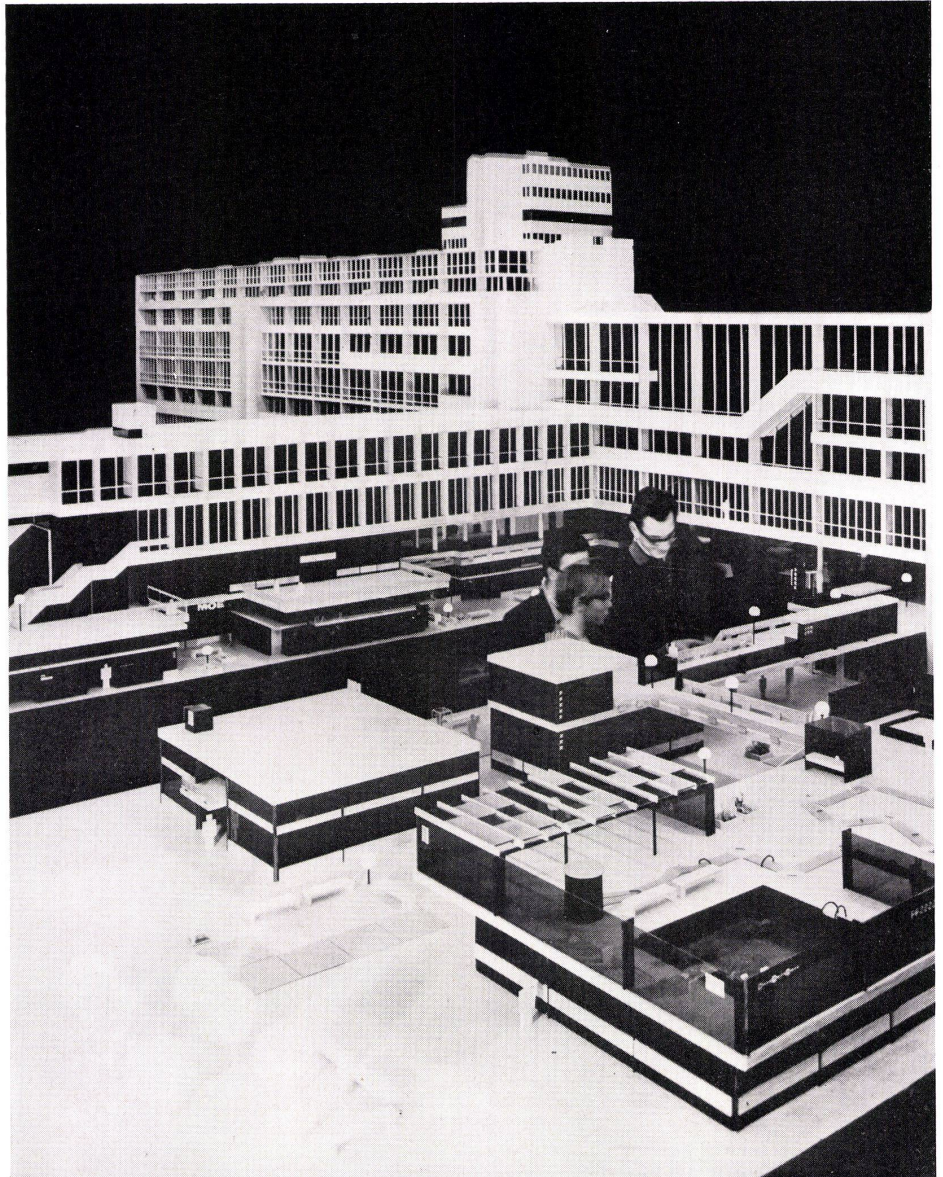
Um die Öffentlichkeit über die Planungsabsichten zu informieren, und Wünsche der Bevölkerung entgegenzunehmen, wurde ein großmaßstäbliches Modell aufgebaut, das der Bevölkerung einen präzisen Eindruck von der vorgeschlagenen Bebauung gibt.

Maquette à grande échelle de la cité d'affaire définissant les désirs des utilisateurs.

Pour informer le public sur les projets en cours et pouvoir tenir compte des désirs de la population, on a établi une maquette à grande échelle donnant une idée précise de la planification en cours.

Large-scale model of the city center defining users' requirements.

In order to inform the public on projects under way to be able to take into account public needs, there was drawn up a large-scale model giving a precise idea of the planning.



11