

Zeitschrift: Bauen + Wohnen = Construction + habitation = Building + home : internationale Zeitschrift

Herausgeber: Bauen + Wohnen

Band: 25 (1971)

Heft: 8: Läden und Warenhäuser = Magasins et grands magasins = Shops and department stores

Werbung

Nutzungsbedingungen

Die ETH-Bibliothek ist die Anbieterin der digitalisierten Zeitschriften auf E-Periodica. Sie besitzt keine Urheberrechte an den Zeitschriften und ist nicht verantwortlich für deren Inhalte. Die Rechte liegen in der Regel bei den Herausgebern beziehungsweise den externen Rechteinhabern. Das Veröffentlichen von Bildern in Print- und Online-Publikationen sowie auf Social Media-Kanälen oder Webseiten ist nur mit vorheriger Genehmigung der Rechteinhaber erlaubt. [Mehr erfahren](#)

Conditions d'utilisation

L'ETH Library est le fournisseur des revues numérisées. Elle ne détient aucun droit d'auteur sur les revues et n'est pas responsable de leur contenu. En règle générale, les droits sont détenus par les éditeurs ou les détenteurs de droits externes. La reproduction d'images dans des publications imprimées ou en ligne ainsi que sur des canaux de médias sociaux ou des sites web n'est autorisée qu'avec l'accord préalable des détenteurs des droits. [En savoir plus](#)

Terms of use

The ETH Library is the provider of the digitised journals. It does not own any copyrights to the journals and is not responsible for their content. The rights usually lie with the publishers or the external rights holders. Publishing images in print and online publications, as well as on social media channels or websites, is only permitted with the prior consent of the rights holders. [Find out more](#)

Download PDF: 15.01.2026

ETH-Bibliothek Zürich, E-Periodica, <https://www.e-periodica.ch>

Licht einsatzbereit nach Wunsch

Für eine Architektur des Lichtes produzieren SAINT-GOBAIN und SAINT-ROCH, - die Hersteller mit dem umfassendsten Programm an Glaserzeugnissen der Welt, jedes Jahr ein Kristallspiegelglasband von über 20.000 km Länge.

Das sind über 50 Millionen Quadratmeter Spiegelglas verschiedenster Dicke, Farbe und Abmessung, die alljährlich nach einer strengen Qualitätskontrolle die 9 europäischen Werke der Gruppe verlassen.

In Europa stammen zwei von drei Spiegelgläsern aus der Produktion von SAINT-GOBAIN und SAINT-ROCH.

Ob im Float- oder Twinverfahren hergestellt; - Spiegelglas von SAINT-GOBAIN und SAINT-ROCH bedeutet weltweit : Licht einsatzbereit nach Wunsch.

SAINT-GOBAIN



SAINT-ROCH



SABIAC S.A.
2, place
Benjamin Constant
LAUSANNE
Tél. (021) 20 78 51

EXPROVER S.A.
1, rue Paul Lauters
1050 BRUXELLES
BELGIQUE



Die Normierung der gebräuchlichsten Anordnungen von Chromnickelstahl-Abdeckungen für Küchenkombinationen bringt uns in die günstige Lage, solche «Masskonfektion» in grosser Auswahl* «kurzfristig lieferbar» am Lager zu halten.

Für die Lieferung ganz spezieller Abdeckungen, die in unserem Lagerprogramm nicht enthalten sind, benötigen wir natürlich etwas mehr Zeit. Doch wir bemühen uns sehr darum, diesen Service hinter dem «Kurzfristig-lieferbar»-Dienst möglichst wenig nachstehen zu lassen.

Therma-Haushalt

4000 Basel, Vogesenstrasse 87, Tel. 061 44 41 10
 3018 Bern, Stöckackerstrasse 37, Tel. 031 55 42 32
 6593 Cadenazzo, Tel. 092 62 16 06 (bis 30.9.71: 68606)
 1200 Genf, 13, rue de la Rôtisserie, Tel. 022 2602 42
 1000 Lausanne, 1, rue Beau-Séjour, Tel. 021 2025 31
 5032 Rohr b. Aarau, Hauptstr. 31, Tel. 064 22 26 55
 8762 Schwanden GL, Tel. 058 7 14 41
 8001 Zürich, Talstrasse 70, Tel. 01 25 33 57



Therma - Haushalt, 8762 Schwanden GL
 Senden Sie mir bitte die
 Thermo-Kombinationen-Lagerliste

Firma

Strasse

PLZ/Ort

50 Gewinner haben einen Stuhl 290 erhalten

Das Ergebnis der Stuhl-Aktion in der Juni-Ausgabe dieser Fachzeitschrift hat uns überrascht. Angenehm. So viel Verwendungsvorschläge hätten wir uns nicht träumen lassen!

Zum Dank: nochmals 50 Stühle zu verschenken.

Was würden Sie mit 50 Stühlen des Modells 290 anfangen? Wer den originellsten Vorschlag macht, erhält die 50 Stühle geschenkt. Für sich selbst, zum Weiterverschenken, als Spende (an ein unbestuhltes Kleintheater, an ein popiges Jugend-Foyer, an einen Anglerverein mit 50 sesshaften Mitgliedern ...).

Die Jury: Die Geschäftsleitungen der unten genannten Firmen.

Einsenden: bis spätestens 3. September 1971 an eine der Verkaufsstellen in Basel, Bern, Zürich, Genève, Lausanne. Genaue Adressen hier in diesem Inserat.

50 Stühle des Modells 290 würde ich verwenden für:

Falls ich der Gewinner bin, möchte ich die 50 Stühle in weiss/rot/blau/grün bekommen. (Gewünschte Farbe bitte unterstreichen.)

Meine Adresse:



zingg-lamprecht Skandinavisch Wohnen
8006 Zürich, am Stampfenbachplatz

zingg-lamprecht Intérieur Danoise
1005 Lausanne, 19, avenue Villamont

a. + w. rothen Skandinavische Wohnkultur
3000 Bern, Standstrasse 13

la boutique danoise
1200 Genève, 100, rue du Rhône

la boutique danoise
4000 Basel, Aeschenvorstadt 36

die bewährte Allwetterstore

normaroll®

**in Ganzmetall-Ausführung
für höchste Ansprüche**

Fensterfronten von Büro- und Verwaltungsgebäuden, Gewerbe- und Industriebauten verlangen einen wirksamen Schutz. Bewährte und form-schöne Lamellenstoren in nichtrostender Ganzmetall-Ausführung, die dank ihrer Gliederung die Fassade auflockern. Zuverlässige Storen die an heissen Tagen wirksam Schatten spenden und denen auch Wind, Regen und Schnee nichts anhaben kann.

Rollstoren normaroll® vereinigen die Vorteile der Raffstoren und Rolladen. Die schuppenartig überlappenden, 55 mm breiten Lamellen sind zur Versteifung beidseitig nach unten randgebördelt. Sie ermöglichen eine sehr feine Lichtregelung. Bedienung mit Gelenkkurbel oder Motorantrieb. Montage durch unser Fachpersonal. Verlangen Sie den Besuch unseres Beraters oder eine Dokumentation mit Einbauplänen im Massstab 1:1.



Metallbau AG Zürich

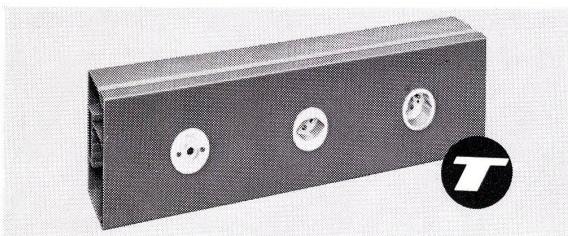
Anemonenstrasse 40, 8047 Zürich
Telefon 01-54 67 00

norm®

Vertretungen und Servicestellen in Basel, Bern,
Lausanne, Locarno, Luzern, Solothurn, St. Gallen.

Jeder Betrieb will größer werden.

Mit Tehalit-Elektro-Installationskanälen können Sie von Anfang an diesem Ziel in vollem Umfang Rechnung tragen.



Tehalit-Installationskanäle sind die Lebensadern eines Betriebes.

Man sieht sie kaum (und was zu sehen ist, ist ästhetisch ansprechend).

Sie stören niemand, weil sie an jedem Platz zu verlegen sind und auch dort sehr wenig davon beanspruchen.

Man kann sie überall anzapfen, d. h. jede Art von Anschluß ist möglich.

Sie haben ein großes Fassungsvermögen mit Platzreserven für spätere Erweiterungen.

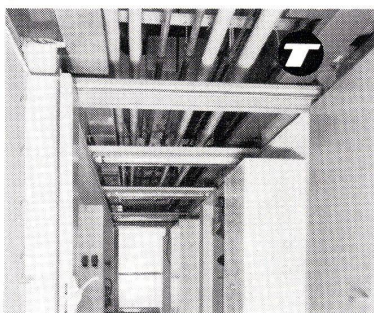
Sie ermöglichen eine getrennte Verlegung von Stark- und Schwachstromleitungen in einem Kanal.

Sie sind aus einem Material (PVC-hart), das gegen alle Einflüsse von außen, wie Säuren und andere Chemikalien, immun ist.

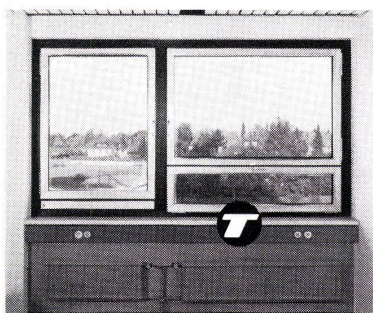
Sie sind einfach zu montieren und ersparen daher den kostspieligsten Aufwand: Teure Arbeitszeit.

Und: Sie kommen von Tehalit, einem Hersteller, der seine Produkte mit so viel Know-how und Gewissenhaftigkeit produziert, daß sie auch noch nach Jahrzehnten eine Empfehlung für ihn sind.

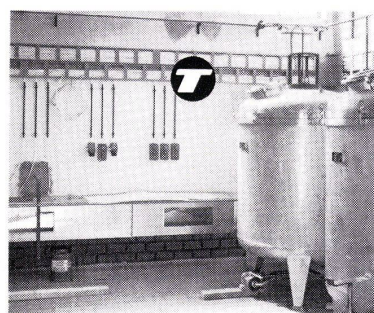
Das müßte eigentlich auch eine Empfehlung für einen Architekten sein, der weiß, daß nur gute Planung ihn weiterempfiehlt – und gute Planung ist zum Teil Auswahl von guten und richtigen Materialien.



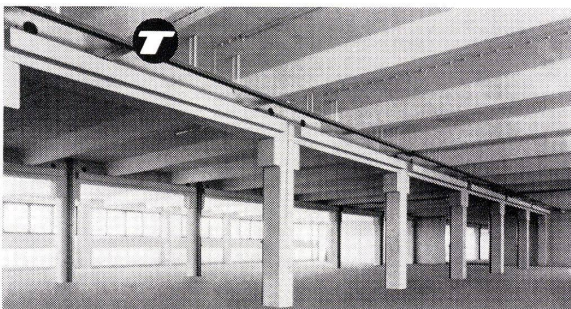
Zwischendecken-Installation in biolog. Institut



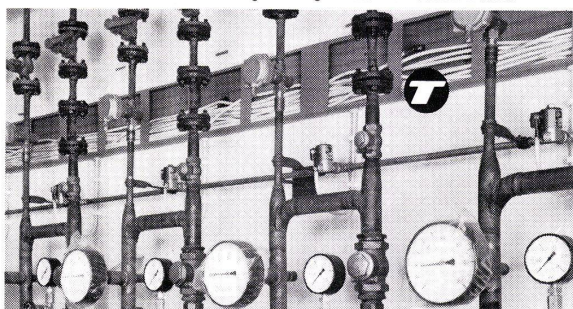
Fensterbank-Installation mit FB 60120



Leitungsführung in fotochemischem Betrieb



Großlager in Fertigbauweise, Deckenverlegung mit Aris



Elektro-Installation in Maschinenraum


TEHALIT

Generalvertretung für die Schweiz
Böni & Co. AG, 8500 Frauenfeld
Telefon 054 714 53/55 Telex 76307
Beziehbar auch im Fachgroßhandel
SEV-geprüft, PTT-bewilligt



ICC-0161

he-F3

«Mini» die neue Grössenklasse von SANYO

Jetzt gibt es 1. den «Büro-Mini», 2. den hocheleganten «Chef-Rechner» und 3. den superflachen «Standard-Mini». Alle so klein wie ein A5-Briefbogen! Jedes Modell rechnet in Sekundenbruchteilen bis zu 16 Stellen — alle Grundrechenarten. Festkomma-Einrichtung, Überlaufanzeige

mit Eingabesperre und der vielen Dinge mehr gehören zur SANYO-Grundausrüstung.

MODELL ICC-0161, der flache «Büro-Mini» im Querformat und mit Breitbandanzeige. Netzanschluss. Gewicht: Nur 1,2 kg. Abmessungen: 225/140/55 mm. Mini-Preis: **Fr. 1680.—**



ICC 801D

Der «Standard-Mini» für Netz- und NC-Batteriebetrieb. Helles und sehr flaches Plastikgehäuse. Traggriff. Netzadapter. Gewicht: 1 kg. Abmessungen: 135/222/54mm. Mini-Preis: **Fr. 1580.—**



ICC-82D

Der «Chef-Rechner» und König unter den Mini-Rechnern. Netz- und NC-Batteriebetrieb. Elegante Luxus-Tragtasche und Netzadapter im Preis inbegriffen. Gewicht: 1 kg. Abmessungen: 135/210/50mm. Mini-Preis: **Fr. 1780.—**



SANYO

Elektronische Tischrechner für scharfe Rechner

M. Spitzer-Mileger Steinengraben 21 4001 Basel
Tel. 061 23 45 60 Europäischer Generalvertrieb der
SANYO ELECTRIC CO., LTD., Osaka

Coupon

an M. Spitzer-Mileger
Steinengraben 21
4001 Basel

Das SANYO-Mini-Programm interessiert uns.
Bitte senden Sie

☐ Unterlagen über alle 3 Modelle

Dokumentation über

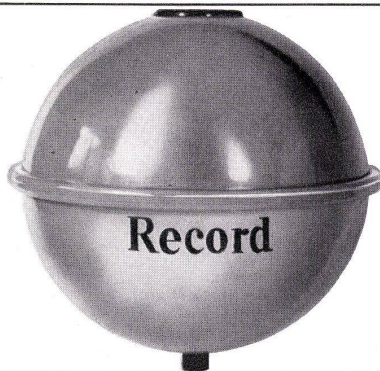
☐ ICC-82D ☐ ICC-801D ☐ ICC-0161

☐ Unterlagen über das gesamte SANYO-Tischrechner-Programm.

Firmastempel _____

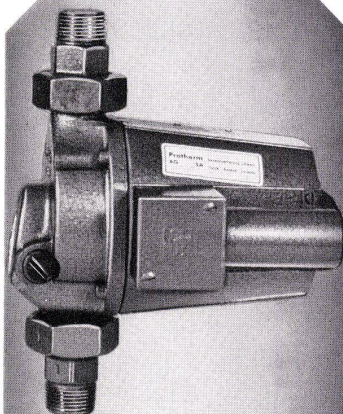
Sachbearbeiter _____

3 Protherm- stufen auf die man sich verlassen kann!



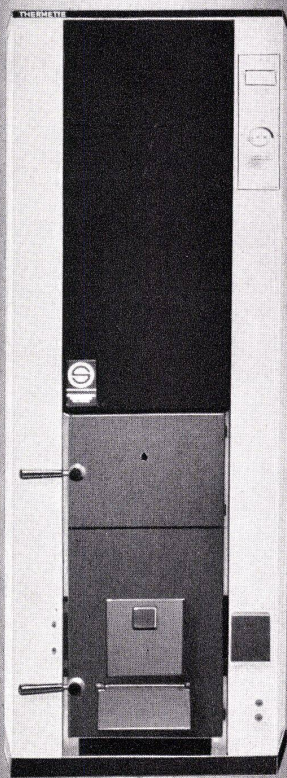
Stufe 1 Record-Gefäss

Das formschöne und leicht montierbare Druckausdehnungsgefäss auf das man sich verlassen kann. 4-1000 Liter, ab 125 Liter Membrane auswechselbar (ab Lager lieferbar).



Stufe 2 Heizungsumwälz- pumpe

Die ideale Heizungsumwälzpumpe (Fabrikat Loell) für eine Fördermenge von 500-50000 l/h alle Typen variabel Standardaustausch Kurze Lieferfristen



Stufe 3 Heizkessel

Der Heizkessel (Fabrikat Schuster) nach den modernsten Erkenntnissen gebaut, im neuen eleganten Kleid Es stehen 3 Modelle zu Verfügung

Typ UB
Heizautomat 18-35000 Kalorien
(Steckfertig verdrahtet)

Typ WB
Wechselbrandkessel
15-160000 Kalorien

Typ DB
Doppelbrandkessel
18000-65000 Kalorien
(kurze Lieferfristen)

An Protherm AG, Butzenstrasse 39
8038 Zürich

Bitte senden Sie mir Informations-
Unterlagen über:

- ☐ Recordgefässe
☐ Heizungspumpen
☐ Heizkessel
☐ Ich wünsche Besuch eines Fach-
beraters

Name _____
Strasse _____
PLZ _____ Ort _____

BON

protherm AG
SA

Protherm AG
Butzenstrasse 39
8038 Zürich
Tel. 051/45 80 30

Protherm SA
Rue Jacques Dalphin 19
1227 Carouge-Genève
Tél. 022/42 07 47



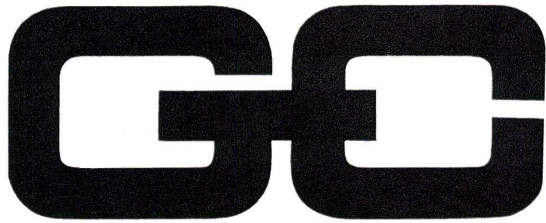
Argo/ite

Kunststoffplattenwerk
6130 Willisau
Tel. 045 6 19 12

Es sind
die kleinen Dinge,
die zählen im Leben.
Deshalb
gebrauchen Sie Ihren Verstand
beim Einkauf
von Kunststoffplatten.

**GC-Metallfassaden
für Geschäfts- und Industriebauten
Geilinger + Co. Metallbau 8401 Winterthur
Telefon 052 22 28 21**

Fabrikations- und Bürogebäude Stegemann AG, Madiswil BE / Eigenmann + Schürch
Architekten, Burgdorf + Roggwil / Vorgehängte Elementfassade
Fenster, Zwischenpfosten und äussere Brüstungsverkleidungen aus Grinatal grau eloxiert /
Sandwichbrüstungen / Verbundverglasung / Äussere Rafflamellenstoren.

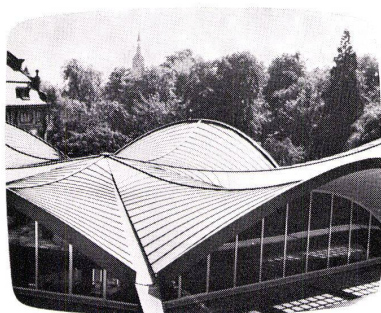


GC 6813

Cu schützt...



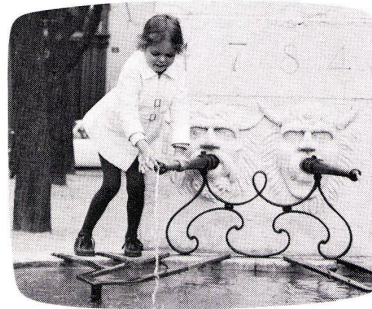
vor Verspätungen



Regen



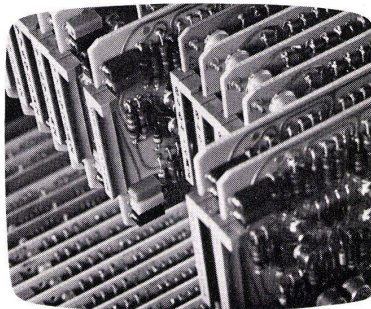
Einbruch



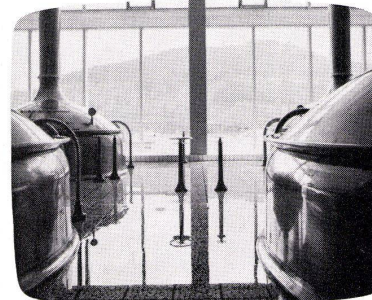
Rost



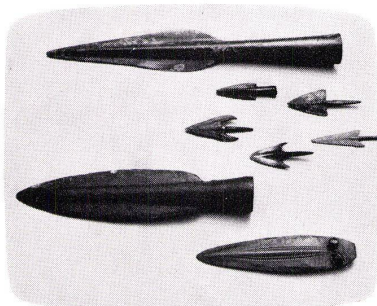
Korrosion



Rechenfehlern



auch vor Durst



vor Höhlenbären

*so vielseitig sind die Ansprüche an Kupfer und seine Legierungen
Messing, Bronze, Neusilber, Kupfernickel.*

*Die schweizerischen Metallwerke produzieren nicht einfach
Stangen, Bleche, Bänder, Rohre, Profile und Drähte; sie liefern
kontrollierte hohe Qualität mit.*

*Qualitäts-Halbfabrikate, wie sie die weiterverarbeitende Industrie
und das Gewerbe fordern, für den Schweizer Markt und den Export.*


Ja, Kupfer hat manchen Job



Boillat Reconvilier, Metallwerke Dornach, Selve Thun, Metallverband Bern & Zürich

AUSWAHL

ist fast alles



Schoop



TERSUISSE
qualité contrôlée

Das andere ist Qualität.
Zum Beispiel Tersuisse —
das ideale Material für
Gardinen. Sie sollten uns
einmal in einem unserer
Engros-Show-Rooms
besuchen. Ganz erstaunlich,
wie viel wir Ihnen zu
zeigen haben. Und wie viel
davon aus Tersuisse ist.
Und wie prompt wir Ihnen
alles liefern können.

Schoop & Co.
8152 Glattbrugg-Zürich
Sägereistrasse 21
051 83 30 30

4000 Basel
Gartenstrasse 5
061 41 95 30

3001 Bern
Neugasse 25
031 22 70 64

1000 Lausanne
Chemin de la Joliette 2
021 26 19 57

6900 Lugano
Via Zurigo 9
091 2 05 90

1010 Wien 1
Schwedenplatz 2
02222 63 68 30

Der neue Wohnbedarf

ist grösser und interessanter

Die weiträumigere Ausstellung erlaubt es, mehr Modelle und Modellgruppen zu zeigen. Im Wohnbedarf finden Sie die grosse Kollektion von Knoll-International mit Modellen von Albinson, Bertoia, Cafiero, Florence Knoll, Mies van der Rohe, Laverne, Platner, Pollock, Saarinen, Schultz, sowie die Gavina-Kollektion mit Modellen von Matta, Breuer, Castiglioni, Magistretti, Tippet,

Takahama, Scarpa; berühmte Modelle wie das Aalto-Sofa; ferner unsere Kollektion von Eigenmodellen. Spezialauswahl Marokko-Teppiche. Der Umbau der Wohnbedarf-Ausstellung wurde durch unser technisches Büro geplant, überwacht und ausgeführt. Das technische Büro Wohnbedarf befasst sich mit Projektierungen und Inneneinrichtungen im Wohnsektor und Bürosektor.



wohnbedarf

Wohnbedarf AG, 8001 Zürich
Talstrasse 11
Telefon 01 27 59 30, Montag geschlossen
Wohnbedarf AG Basel
Aeschenvorstadt 48, 4051 Basel

"Hallo Meister, Troesch ist prima!"

In einem sind sich Lehrling Karl
und sein Meister einig: es ist wirklich
angenehm, mit Troesch zusammen-
zuarbeiten. Hervorragender Service, ein
vollständiges Lieferprogramm und
garantierte Qualität erleichtern den
Arbeitsablauf.



Küchen Bäder Sanitär mit **TROESCH**
special

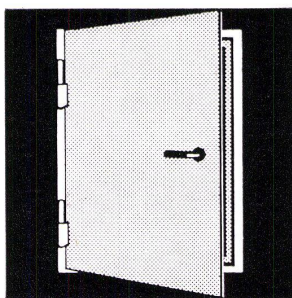
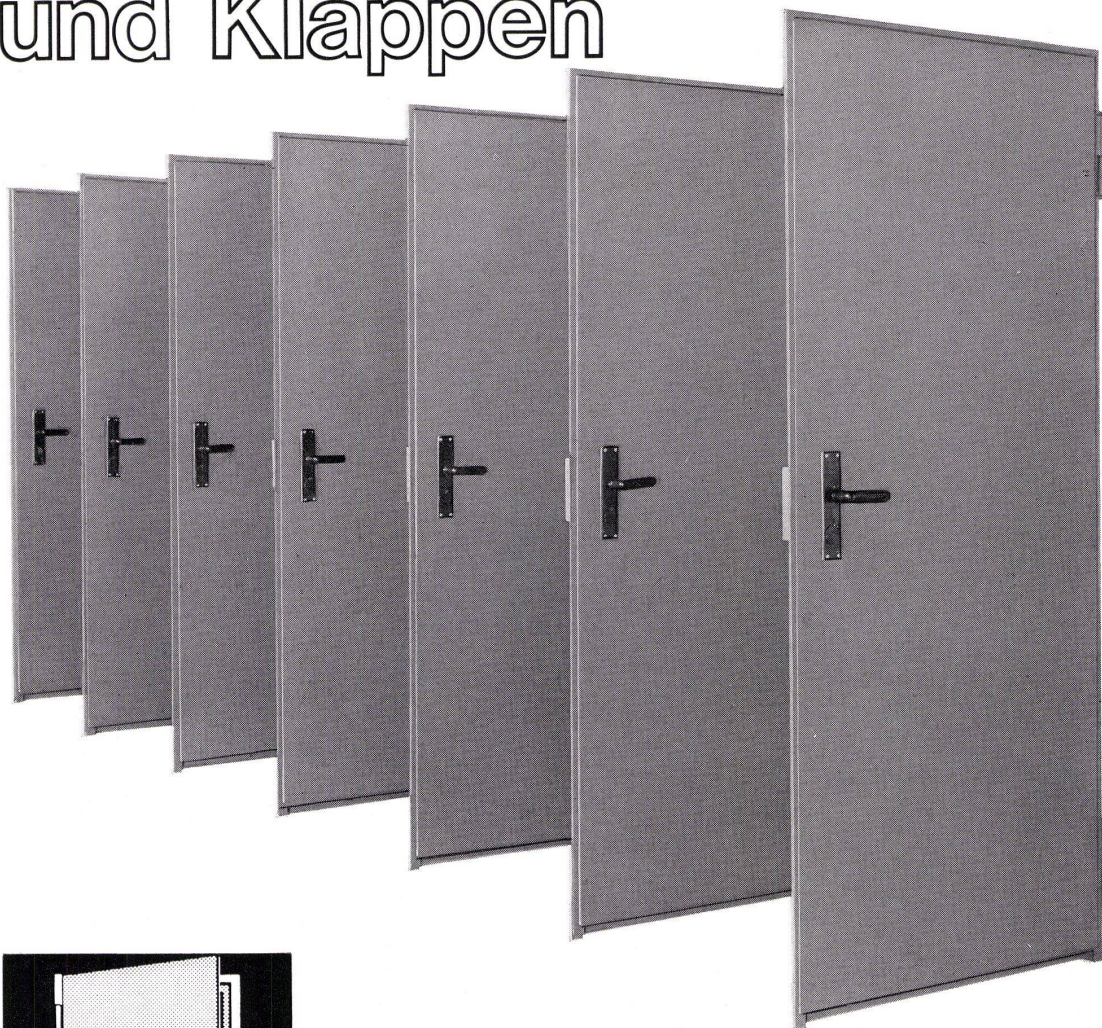
TROESCH + CO. AG
Köniz/Bern, Sägemattstr. 1
Zürich, Ausstellungstr. 80
Basel, Dreispitzstrasse 20
Lausanne, 9, rue Caroline
Thun, Frutigenstrasse 24 b

Tel. 031/537711
Tel. 01/427800
Tel. 061/354755
Tel. 021/205861
Tel. 033/32484



Baubedarf

Ganzstahl-Norm-Türen und Klappen



Ganzstahl-Normtüren, feuerhemmend
Ganzstahl-Normtüren, feuerbeständig
Ganzstahl-Mehrzweck-Normtüren,
ohne oder mit Verglasung
Ganzstahl-Normklappen, feuerhemmend
Türelemente mit Gummidichtung

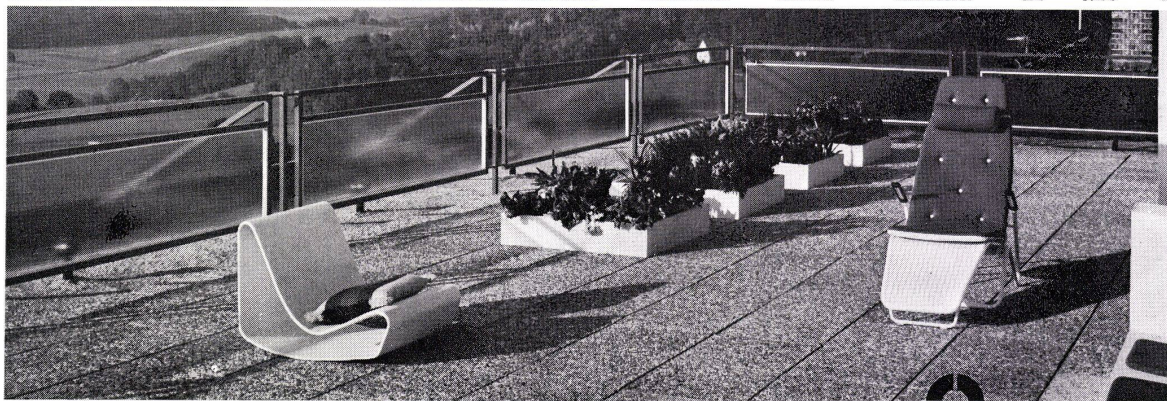
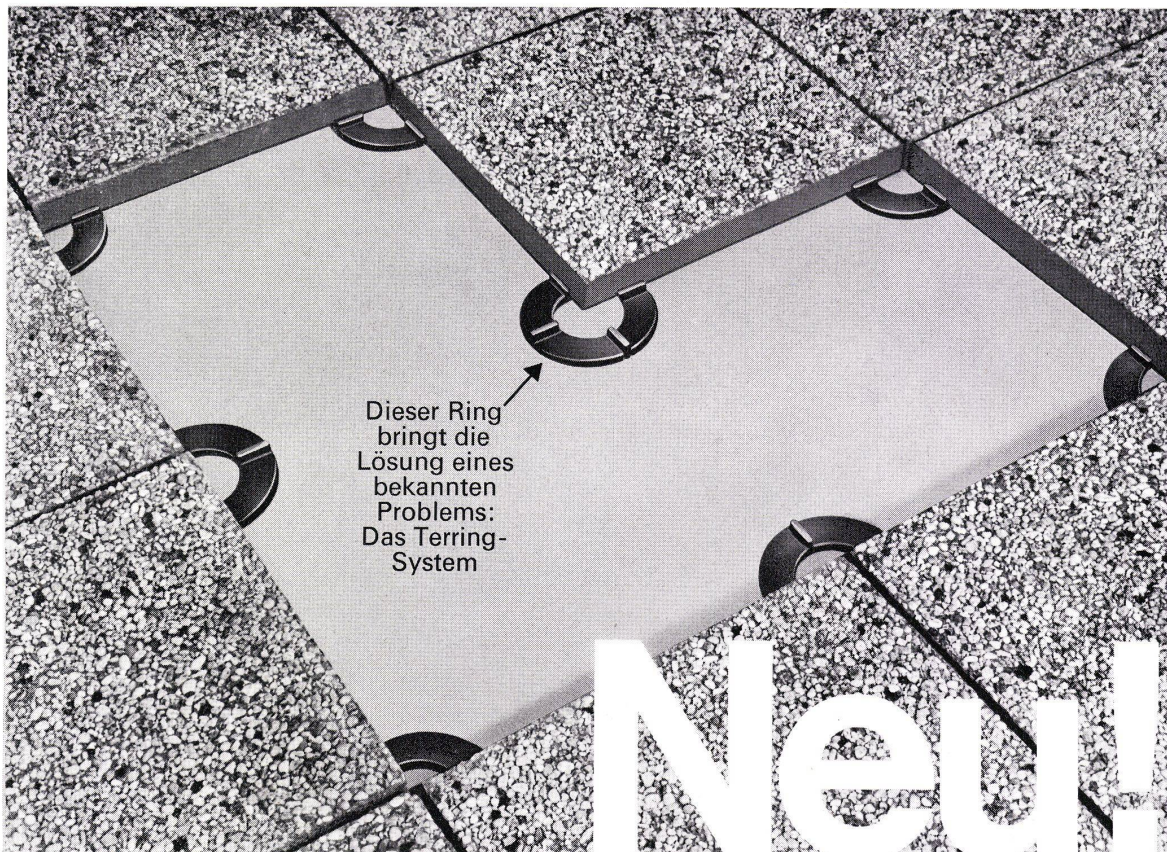
Regensdorf ZH 051 71 27 22

Filiale Gebenstorf AG 056 705 55

Filiale Chur GR 081 224 737

Baubedarf

Baubedarf Zürich AG 8105 Regensdorf/Zürich



Die neue Methode zur Verlegung von Platten **terring**

ein WEGU-Produkt

- ① Lange Lebensdauer
- ② Witterungsbeständiger Gummi
- ③ Entwässerung unter den Platten
- ④ Gleichmässiges Fugenbild
- ⑤ Einfache Plattenauswechslung
- ⑥ Billigere und schnellere Verlegung
- ⑦ Wetterunabhängige Verlegung
- ⑧ Rasche Plattentrocknung
- ⑨ Schwimmender Belag = 4× weniger Trittschallübertragung
- ⑩ Für textile «outdoor»-Teppichbeläge (Kunstrasen)

Verlangen Sie die ausführliche Dokumentation von den Verkaufsstellen:

Adliswil ZH	A. Tschümperlin AG	01 91 64 02	Meierskappel LU	A. Tschümperlin AG	042 64 16 39
Bern-Bümpliz	Neue Baukontor AG	031 55 53 53	Meilen ZH	R. Holliger & Co. AG	01 73 03 07
Buchs SG	Basaltstein AG	085 6 11 72	Regensdorf ZH	Baubedarf Zürich AG	01 71 27 22
Chur	Baubedarf AG	081 22 47 37	Solothurn	AGB – Alph. Glutz-Blotzheim AG	065 2 36 66
Gebenstorf AG	Baubedarf AG	056 7 05 55	Visp	H. Brighen, Baumaterial AG	028 6 20 40
Horw LU	A. Tschümperlin AG	041 41 46 46	Zug	A. Tschümperlin AG	042 21 01 02
Küssnacht a. R.	A. Tschümperlin AG	041 81 11 63	Zürich	Baubedarf Zürich AG	01 71 27 22
Luzern	HG des Schweiz. Baumeisterverbandes	041 44 41 44		R. Holliger & Co. AG	01 83 92 40
	SABAG + Baumaterial AG	041 44 51 51	Westschweiz	Notz & Co. AG, 2555 Brugg b. Biel	032 2 99 11
	Spiller AG	041 22 62 02	Tessin	Bariffi+Wulschlegler AG, Lugano	091 2 47 35

Generalvertretung für die Schweiz:

Marc G. Santandrea, Bauspezialitäten, Oberrenggstrasse, 8135 Langnau-Zürich, Tel. 01 80 38 73



CE

Der Einbauwaschtisch BIJOU, ein Spiegelbild moderner Wohnkultur.

Diese neue Kombination bietet dem Architekten die Möglichkeit,
auf die speziellen Wünsche seiner Auftraggeber einzugehen.
BIJOU, der Einbauwaschtisch mit nahezu unbegrenzten Variationsmöglichkeiten.
Waschbecken und Möbel sind formal einwandfrei gestaltet;
die Vorzüge des Laufener Sanitärporzellans verbinden sich mit dem Bedürfnis
nach zusätzlichen Abstellflächen.

Ein Einbauwaschtisch ohne überstehende Kanten an der Oberfläche und ohne sichtbare Fugen,
geeignet für Hotels, Eingangshallen, Schlafzimmer, Badezimmer, Coiffeursalons usw.
Lieferung und Beratung über den Sanitär-grosshandel.

Laufen



AG für Keramische Industrie Laufen 4242 Laufen /Schweiz

Hartmann + CO AG, 2500 Biel, Telefon 032 42 01 42



HARTMANN-Rolladen zeichnen sich aus durch größte Stabilität. Sie werden aus Leichtmetall, Kunststoff oder Holz hergestellt. Die Geräuschdämmung ist in hervorragender Weise gelöst. Form-, Robustheit, günstiger Preis und prompter Service machten den **HARTMANN-Rolladen** in der ganzen Schweiz bekannt und beliebt.

Rolladen



Hartmann Biel

****Holorib®**

**Und immer
mehr Projekte
werden zu
Referenzen**

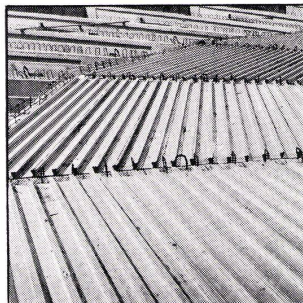
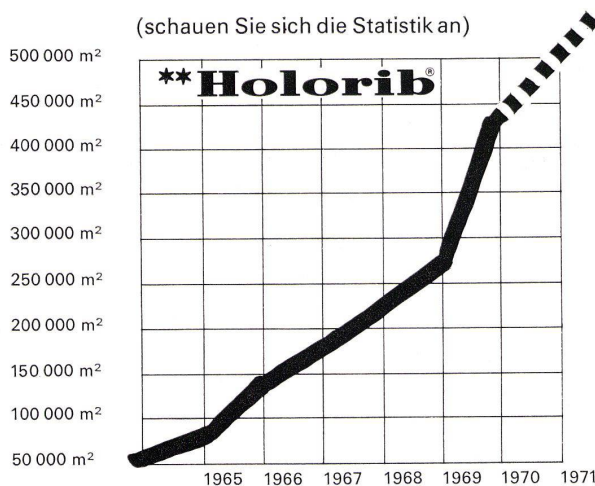
Amag, Bern
Hauptbahnhof SBB, Bern
Inselspital Bern
Nestlé, Orbe
Papierfabrik, Balsthal
Bell AG, Basel
Crédit Suisse, Genève
EFTA-AELE, Genève
EPUL, Lausanne
Galenica AG, Bern
Hoffmann-La Roche & Co. AG,
Basel
Haco AG, Gümligen
La Placette, Genève, Super
Parking und Grand-Magasin
Gebr. Loeb AG, Bern
Migros, Schönbühl/Bern
Model AG, Weinfelden
Portland Zementwerk AG, Olten
PTT Postgebäude, Delémont
Shopping Center Schönbühl,
Luzern
Spengler AG, Bern
Station Schilthorn, Mürren
Suchard SA, Serrières
Sulzer AG, Winterthur
Titlis-Schwebbahn,
Mittelstation Engelberg
Union Helvetia, Luzern
Union Rückversicherungsgesellschaft, Zürich
VSK Druckerei, Basel
Simca Suisse SA, Genève
Schweizerisches Verkehrshaus,
Luzern

Centre Winterthur, Bruxelles
Immeubles Shape et Nato,
Bruxelles
Palais de la Nation, Bruxelles
Grands Magasins, Bruxelles
Satellitenstadt San Felice,
Mailand
Centre des Télécommunications,
Luxembourg
Syndicat des Constructeurs
Métalliques de France,
Puteaux
Magasins du Printemps, Paris
Cité Universitaire – Maison de
l'Iran, Paris
PAN AM Building, New York



Holorib ist nicht aufzuhalten

(schauen Sie sich die Statistik an)



Holorib

ist das einzige Verbunddeckensystem und wurde von der EMPA statisch, dynamisch und auf Brandwiderstand geprüft (F 30 6,0/F 60 7,0/F 9010,0/F 12012,0). Holorib ist von allen kantonalen Brandversicherungsanstalten

als einziges Deckenblech anerkannt. Holorib spart Personal, weil das Verlegen einfach und rationell ist. Holorib verkürzt die Bauzeit, weil Schalung und Armierung überflüssig werden.

Holorib wird in der Schweiz profiliert und ist deshalb preisgünstig und jederzeit ab Lager lieferbar.

Holodeck

Holodeck sind Wand- und Dachverkleidungselemente und werden auch für Lawinenverbauungen eingesetzt. Holodeck-Bleche ergänzen das Holorib-Programm auf ideale Weise. In Fixlängen lieferbar und einfach in der Montage.

Holorib DLW

Holorib DLW sind einschalige Warmdachelemente, deren Oberseite mit einem Polystyrol-Hartschaum aufgeschäumt ist. Eine Bitumendachpappe auf dem Hartschaum sorgt für einwandfreien Schutz vor Witterungseinflüssen.



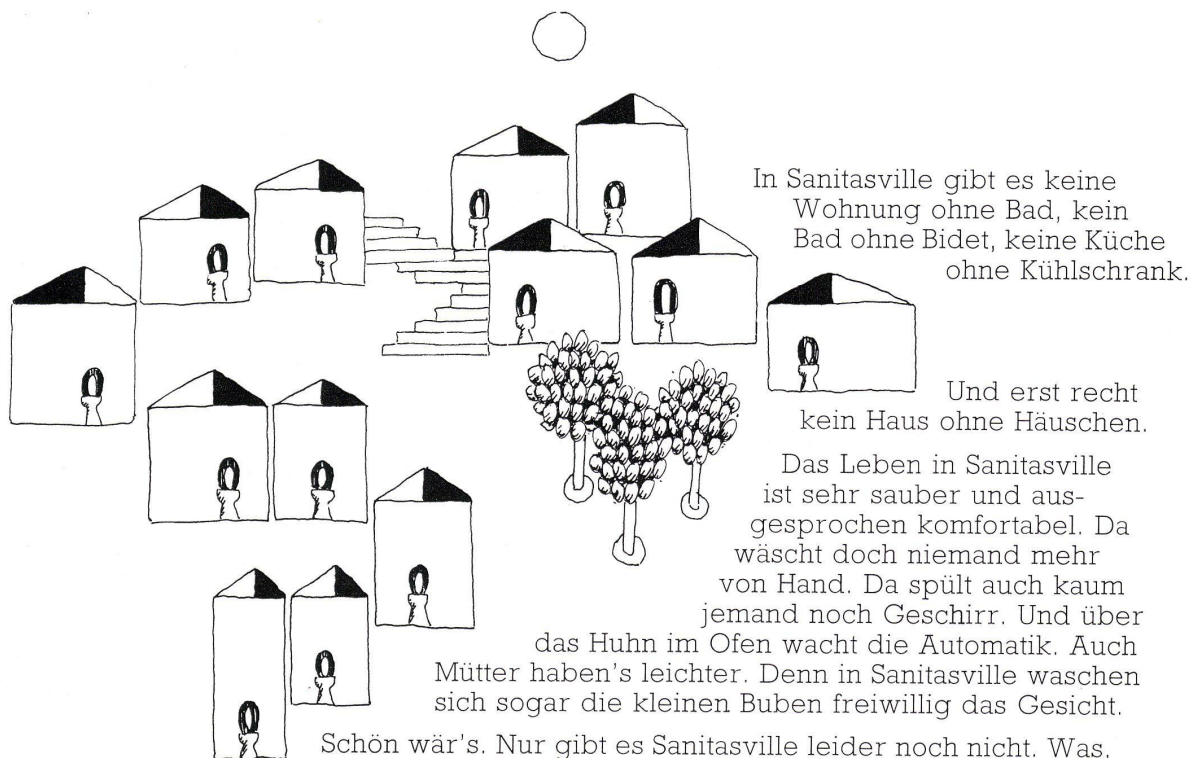
Holorib DLW sind Dachelemente mit maximaler Belastungsfähigkeit, in Längen von 2,5 bis 8,0 m, mit geringem Eigengewicht (20,5 bis 33,5 kg/cm², je nach Beschichtung), mit hoher Isolationsfähigkeit (K-Wert 0.40)

Verlangen Sie die neuesten Unterlagen

(Tel. 022/31 81 60, bei Holorib Genf spricht man auch «schwitzerdütsch»)

**Holorib SA, 2, rue Vallin, 1201 Genève
Telefon 022 31 81 60**

Sanitasville.



In Sanitasville gibt es keine
Wohnung ohne Bad, kein
Bad ohne Bidet, keine Küche
ohne Kühlschrank.

Und erst recht
kein Haus ohne Häuschen.

Das Leben in Sanitasville
ist sehr sauber und aus-
gesprochen komfortabel. Da
wäscht doch niemand mehr
von Hand. Da spült auch kaum
jemand noch Geschirr. Und über

das Huhn im Ofen wacht die Automatik. Auch
Mütter haben's leichter. Denn in Sanitasville waschen
sich sogar die kleinen Buben freiwillig das Gesicht.

Schön wär's. Nur gibt es Sanitasville leider noch nicht. Was,
Spass beiseite, auch gar nicht so schlimm ist. Weil wir als
Sanitär-Grossisten sonst nicht mehr viel zu tun hätten.
Wie Sanitasville aussehen könnte, zeigen Ihnen aber unsere Aus-
stellungen. In Zürich. In Bern. In St. Gallen. In Basel. Und die neuesten
Projekte, die wir realisiert haben.
Jedenfalls lohnt es sich, die Spezialisten der Sanitas beizuziehen,
wenn Sie Ihr Sanitasville planen. Denn bei der Arbeit träumen
wir nicht.

Ihr Sanitär-Grossist mit dem
persönlichen Service

sanitas

Sanitäre Apparate, Sauna, Küchen

8031 Zürich, Limmatplatz 7, 01 425454, 3018 Bern-Bümpliz, Bahnhofweg 82, 031 551011
9000 St. Gallen, Sternackerstr. 2, 071 224005, 4000 Basel, Kannenfeldstr. 22, 061 435550

**Aluminium Fenster ➤ formbeständig
und präzise | rasch montiert | wartungsfrei
➤ ein wirtschaftliches Bauelement also
➤ Glissa**

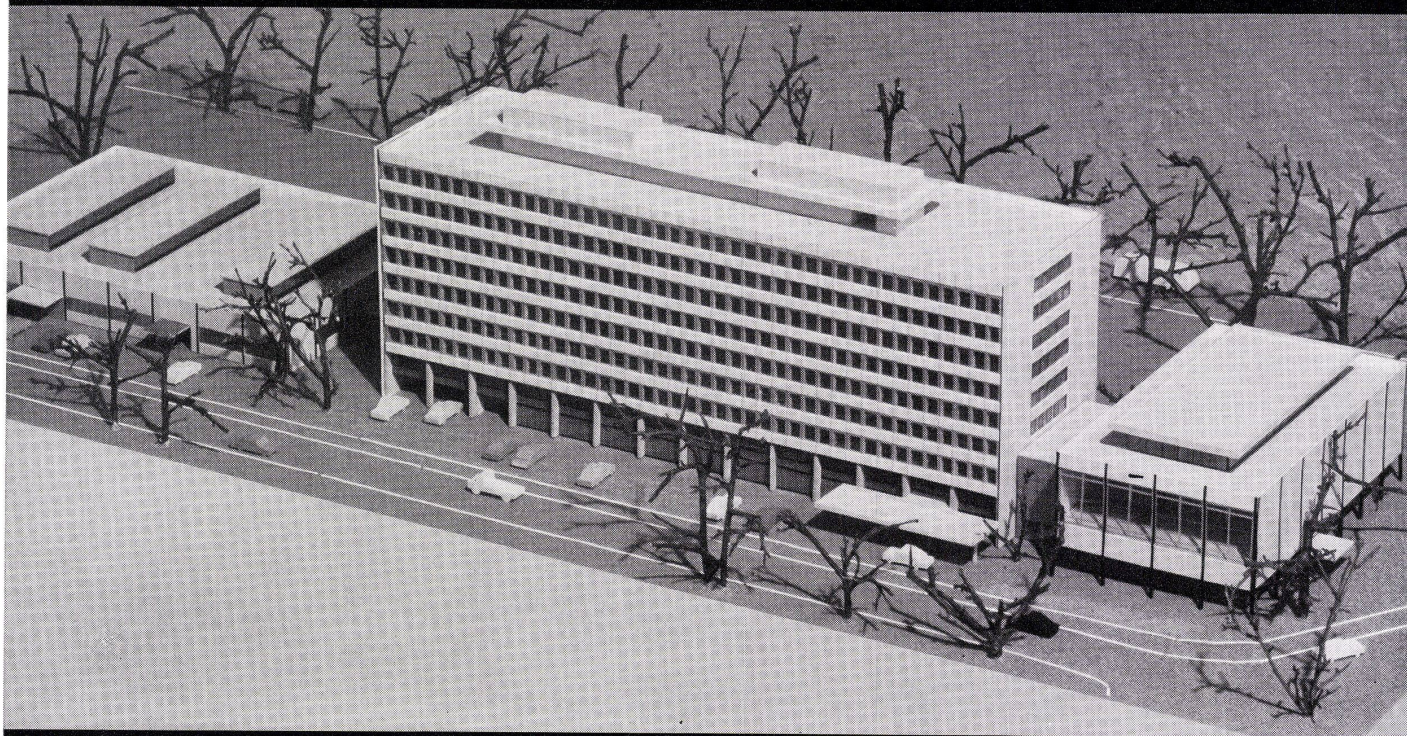


Holzmetallfenster FENELOX in Aluminium
und Bronze
Aluminiumfenster in allen Ausführungen
Vollisolierte Aluminiumfenster ALSEC

Glissa AG
8200 Schaffhausen
Telefon 053 592 31
Telex 76347



SIFRAG am Sitze des Weltpostvereins



Verwaltungsgebäude des Weltpostvereins, Bern
Architektengemeinschaft: H. Daxelhofer, H. Andres, dipl. Arch. BSA-SIA, Bern

SIFRAG

In Bern entsteht das neue Verwaltungsgebäude des Weltpostvereins.

Der SIFRAG fällt die Aufgabe zu, in den Konferenzsälen, wo sich die Delegierten aus allen Erdteilen zusammenfinden, angenehme klimatische Bedingungen zu schaffen. Zugfreiheit und geräuschloser Betrieb stellen besonders hohe Anforderungen an die Anlagen.

Auch in den Übersetzerkabinen, wo die Dolmetscher verantwortungsvolle Arbeit leisten, wird ein optimales Klima geschaffen.

SIFRAG-Klimaanlagen auch für Ihre Ansprüche!

SIFRAG
Luft- und Klimatechnik Frei AG

Bern 031-56 25 25
Zürich 051-25 15 51
Basel 061-43 92 60
Lausanne 021-23 74 08

Klimaanlagen
Ventilationen
Kälteanlagen
Luftbefeuchtung
Luftvorhänge
Brandschutz

Bauen das Freude macht!



Bauen heute ist nicht mehr Bauen wie vor zwanzig Jahren. Die Zeit ist kostspieliger geworden, die Arbeitskräfte rarer; Materialien teurer und Löhne höher. Das liess keine Ruhe. Wir suchten nach neuen Lösungen und fanden sie in neuen Gips-Trockenbauplatten. Denen allen die ausgezeichneten Eigenschaften des Gipses eigen sind: warm, isolierend, atmungsaktiv und feuerwiderstandsfähig.

Elemente, die sich nach dem bewährten Baukasten-System arbeits-, zeit- und kostensparend montieren lassen. Gipsplatten binden Sie an kein starres System. Mit ihnen planen und bauen Sie frei: in Unabhängigkeit von Bauweise und Baustadium, in Ergänzung zu festgelegten Konstruktionen, in Kombination mit anderen Materialien, in Verbindung mit Vorfabrikation. Sei es für nichttragende Trennwände,

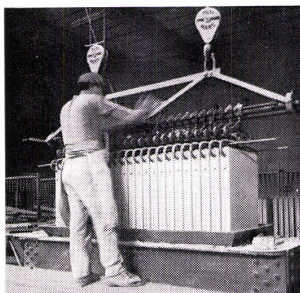
Repräsentative Gipsplatten:

ALBA-Wandbauplatten
SECCOPAN-Trockenbauplatten
SECCOPOR-Isolierplatten
DUPLEX-Schalungsplatten
PLACOPLÂTRE-Gipskartonplatten
PLACOPAN-Wandelemente

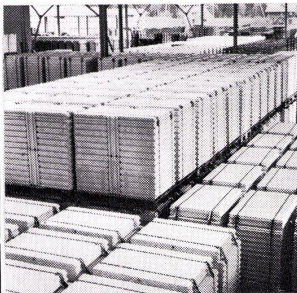
thermische Isolationen, Schallisolierwände, Verkleidungen und feuerschützende Verschalungen. Für die Bewährung sprechen Millionen von m² Flächen, die mit diesen Gipsplatten erstellt wurden. Mit der besten Referenz: zufriedene Gesichter!

GIPS-UNION AG
Postfach 8021 Zürich
Tel. 051/23 37 60

GIPS



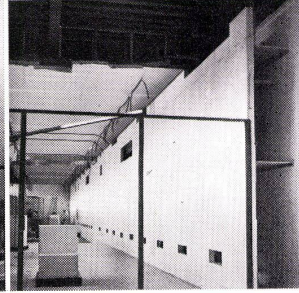
Fabrikation Alba-Platten



Lagerhalle Alba-Platten

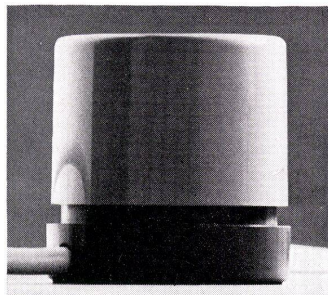


Montage Alba-Platten



Alba-Wand 10 cm Stärke

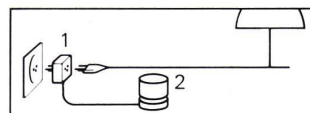
dunkel
heller
heller
 heller
 heller



Feller Lichtregler

Mit ihm beeinflussen Sie die Stimmung in Ihrem Heim. Ob dezente Beleuchtung oder behaglicher Dämmerchein. Sie regulieren das Licht. Ganz nach Stimmung.

Auch beim Fernsehen, bei Film- oder Diaabenden, beim Arbeiten in vorgerückter Stunde, stets haben Sie das geeignete Licht. Zudem sparen Sie Strom und verlängern das Leben der Glühbirnen. Das sind nur einige der vielen Möglichkeiten, die Ihnen der elektronische Feller-Lichtregler bringt. Aber entdecken Sie selber, was alles zwischen hell und dunkel liegt.



1. Der Zwischenstecker verbindet den Lichtregler mit der Lampe.
2. Durch Antippen wird das Licht ein- oder ausgeschaltet. Drehen ermöglicht die Wahl der gewünschten Helligkeit.

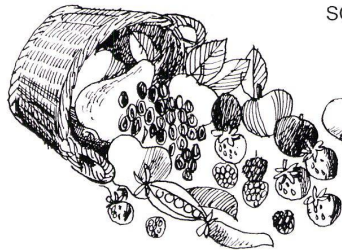


Adolf Feller AG, 8810 Horgen
 Fabrik elektrischer Apparate
 Telefon 051 82 16 11

Fangen Sie den Sommer für den Winter ein



Herrlich,
im Sommer können Sie einkaufen und im kalten Winter
sonnenreife Früchte geniessen.

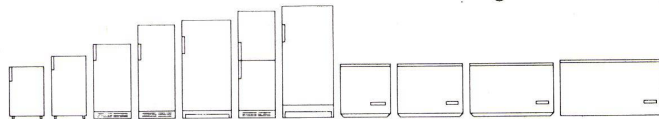


Ihre Familie wird sich über den
abwechslungsreichen
Speisezettel freuen.

Glauben Sie nicht,
dass es jetzt Zeit wäre, an ein eigenes
Gefriergerät zu denken?

Wählen Sie für sich
den besten Electrolux unter 11 Gefriertruhen und -Schränken.
Electrolux Gefriergeräte schon ab Fr. 548.—

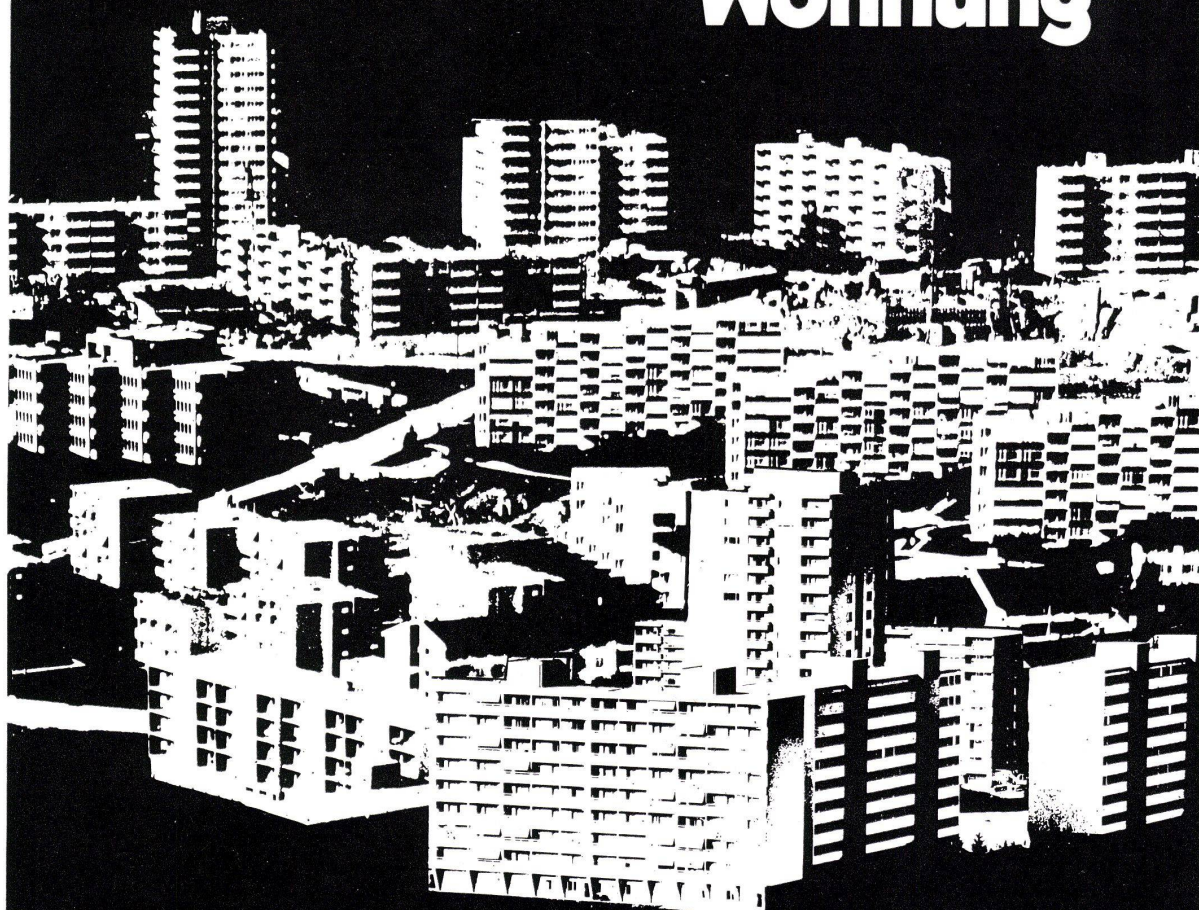
**Electrolux bietet Ihnen mehr Sicherheit,
achten Sie auf unseren 24-Stundendienst mit Tiefkühlgut-Garantie.
Alle Electrolux Gefriergeräte sind SIH geprüft.**



Electrolux

Electrolux Küche und Klima AG, Postfach, 8021 Zürich, Tel. 01 52 22 00

Göhner Normen in jeder dritten Wohnung



In jeder dritten Wohnung finden Sie Fenster oder Türen oder
Küchen oder Elemente – oder alle vier Produkte von uns.

Das heisst: Keine Detailpläne.

Keine Beschriebe.

Denn wir liefern die nötigen Unterlagen.

Das heisst ausserdem: Über 50 Jahre Erfahrung in der Rationalisierung des Wohnungsbaues.
Und über 50 Jahre Vertrauen von Architekten und Bauherren in unsere Produkte.

Auch Sie können davon profitieren.



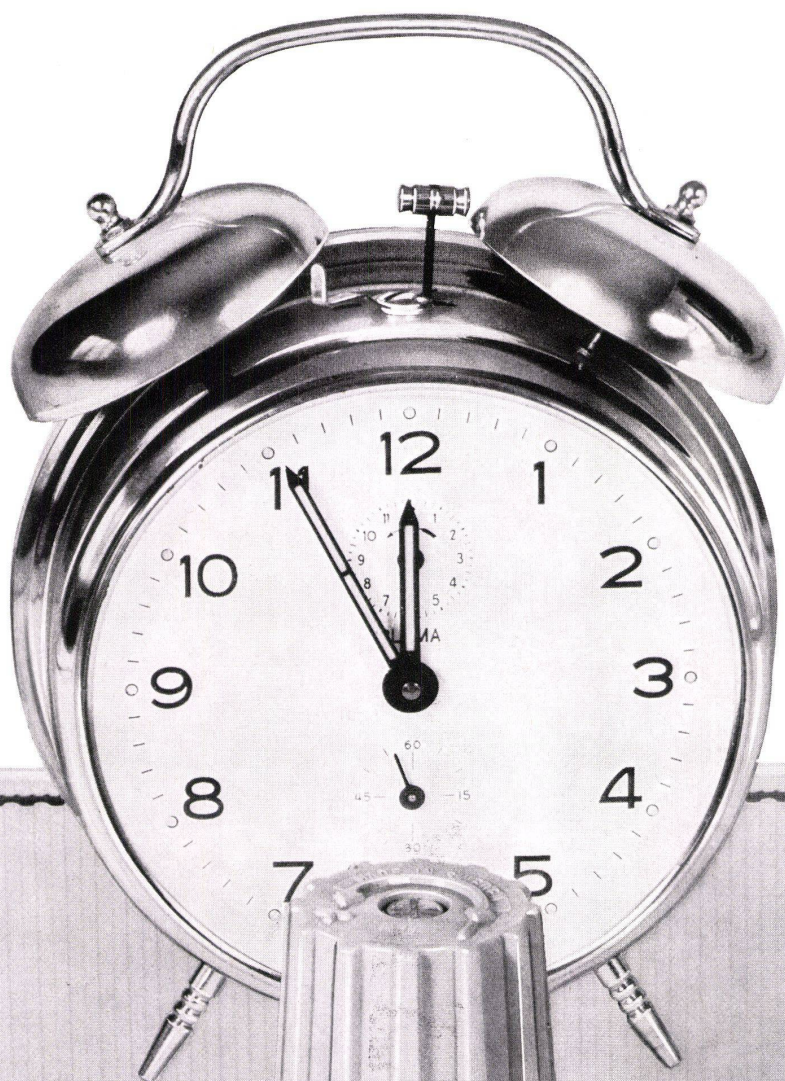
EgoWerkeAG Göhner Normen
Fenster Türen Küchen Elemente

9450 Altstätten SG, Postfach, Telefon 071 75 27 33

Niederlassungen:

Volketswil ZH 051 86 51 51, Zug 042 21 82 92, Lugano 091 3 54 46 •
Bern 031 46 22 01, Basel 061 44 06 35, Aarau 064 24 37 37 • St.Gallen 071 23 22 67, Landquart 081 51 34 34,
Frauenfeld 054 7 57 31 • Villeneuve VD 021 60 12 92, Sion 027 2 80 32, Neuchâtel 038 25 72 22

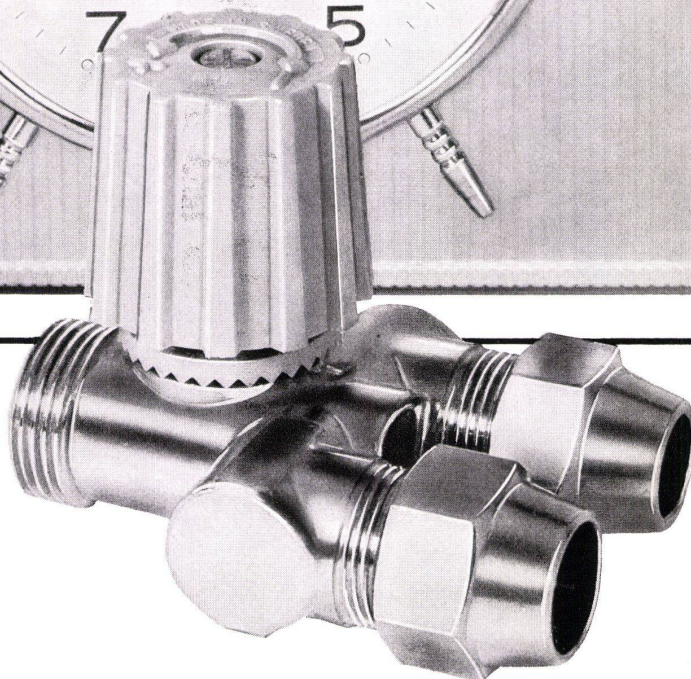
Gehen Sie mit der Zeit!



Neuzeitlich und modernes Bauen auf dem Gebiete der Heiztechnik mit dem TKM Heizsystem.

Was heisst TKM?

- ☐ ein kostensparendes System, für die moderne Architektur konzipiert, mit günstigeren Totalanlagekosten
- ☐ Praktisch keine Spitz- und Durchbrucharbeiten
- ☐ Einfache, genaue Berechnung
- ☐ Kürzere Montagezeiten
- ☐ Weniger Steigstränge
- ☐ TKM-Ventil mit Schnellverschluss
- ☐ Keine Schweiss-Stellen und Eindichtungsarbeiten ab Steigstrang
- ☐ Rücklaufverschraubung überflüssig
- ☐ Heizkörper stets demontierbar ohne Entleerung der Anlage



Protherm AG, Butzenstrasse 39
8038 Zürich, Tel. 051/45 80 30

protherm AG
SA

Protherm SA, Rue Jacques Dalphin 19
1227 Carouge-Genève, Tél. 022/42 07 47

BON

An Protherm AG, Butzenstrasse 39
8038 Zürich

Bitte senden Sie uns Informations-
Unterlagen über:

- ☐ das neuzeitliche TKM Heizsystem
- ☐ Ich wünsche Besuch eines Fach-
beraters

Name

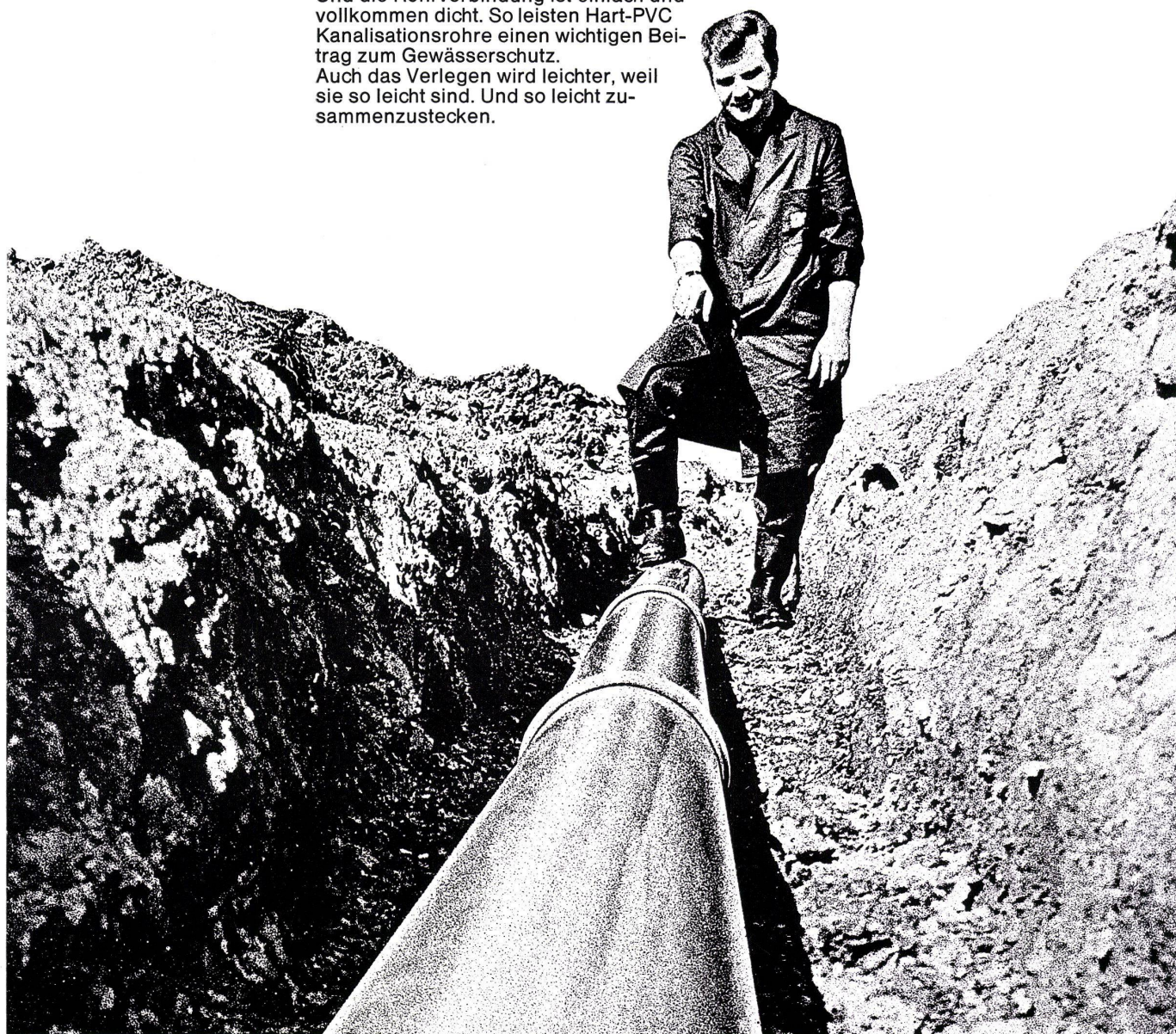
Strasse

PLZ/Ort

Jetzt können Sie Ihre Kanalisationsrohre vergessen. Sofern sie aus Hart-PVC sind.

Überlegen Sie es sich vor dem Verlegen. Dann können Sie über Ihre Kanalisationsrohre ruhig Gras wachsen lassen. Denn Hart-PVC-Rohre sind korrosionsfest. Saure Böden oder aggressive Abwässer machen da keinen Unterschied. Und Hart-PVC-Rohre sind elastisch. Hohen Belastungen widerstehen sie ohne besondere Schutzmassnahmen. Und die Rohrverbindung ist einfach und vollkommen dicht. So leisten Hart-PVC Kanalisationsrohre einen wichtigen Beitrag zum Gewässerschutz. Auch das Verlegen wird leichter, weil sie so leicht sind. Und so leicht zusammenzustecken.

Wir führen Hart-PVC-Kanalisationsrohre aller Nennweiten und sämtliche Formstücke – auch Übergangsstücke für den Anschluss an herkömmliche Kanalisationsrohre. Den Anschluss an unser Kanalisationsprogramm finden Sie überall in der Schweiz. Unsere Lager sind in allen Landesteilen. Dort beraten wir Sie gerne.



Küderli AG, Zürich 01 39 55 66/Basel 061 42 54 30

Landquart/GR 081 51 27 55/Kreuzlingen/TG 072 85 65 6/Crissier/VD 021 34 51 44/Monthey/VS 025 41 99 1/Visp/VS 028 63 03 1

Eisen AG, Bern 031 22 34 02

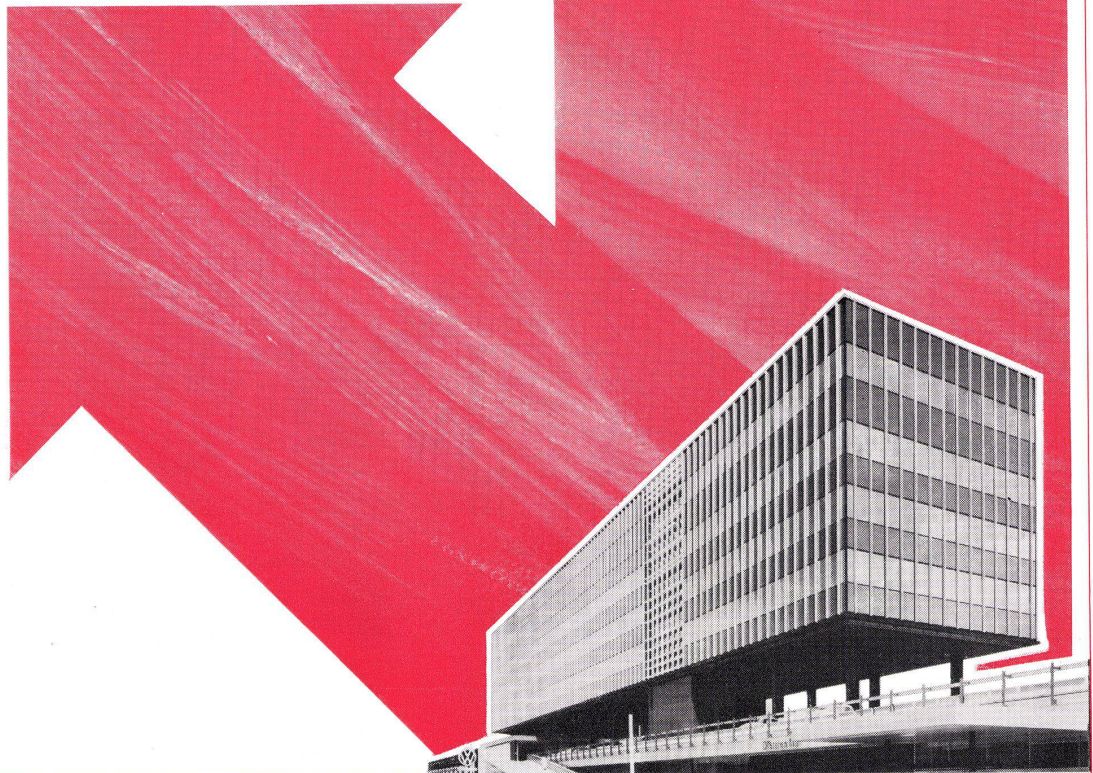
Scheurmann + Co AG, Olten/SO 062 22 34 22/Aarburg/AG 062 41 55 55

Ulfer SA, Carouge/GE 022 43 43 60/Satigny/GE 022 53 14 14

Veuthey & Cie SA, Martigny/VS 026 22 21 26

KÜDERLI

**Hitze
Blendung
STOPRAY
schützt
wirksam und dauernd**



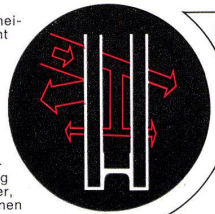
WIE ? Die STOPRAY-Vergrasung besteht aus zwei Scheiben, die durch eine entfeuchtete und filtrierte Luftschicht voneinander getrennt und am Rand durch einen geschweissten Metallsteg verbunden sind. Die Innenseite eines Glases ist mit einer dünnen Metallschicht versehen, die mehr als 70 % der auftreffenden Sonnenenergie reflektiert. STOPRAY schützt auch wirksam gegen Blendung. Das ergibt im Rauminnern eine angenehme Atmosphäre. STOPRAY wird in folgenden Farbtönen hergestellt : gold, purpur, graublau.

WO ? STOPRAY wird überall dort verwendet, wo übermässige Sonnenwärme unerwünscht ist. Diese Vergrasung ist speziell für grosse Bauten (z.B. Verwaltungen, Spitäler, Hotels, Werkstätten, Lagerhäuser usw.) geeignet. Es können dadurch bei der Wahl von Klimaanlage wesentliche Einsparungen erzielt werden.

WARUM ? Warum sollen wir noch weitere Eigenschaften aufzählen ? Verlangen Sie einfach unsere Referenzenliste und die technische Dokumentation.



ist ein Patent der GLAVERBEL.
Garantie : 10 Jahre.



BITTE SENDEN SIE MIR DIE STOPRAY-DOKUMENTATION

Name

Adresse

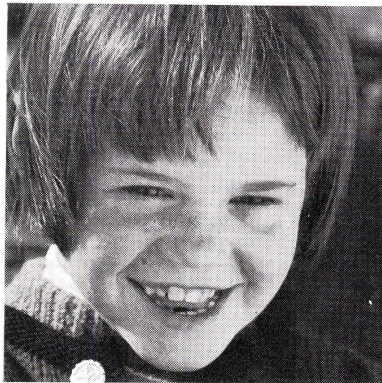
PLZ/Ort 308 ST



Glaverbel Brüssel
Das belgische Glas von Weltruf

Generalvertreter für die Schweiz : JAC. HUBER & BUEHLER
Mattenstrasse 137 - 2500 Biel 3 - Tel. 032/3.88.33 - 2.32.11

$\lambda_{\text{praktisch}} = 0,17 \text{ kcal/mh}^\circ\text{C}$
(Wärmeleitzahl für Siporex-Mauerwerk)



Was hat Andrea davon?



Schulkinder sollen sich in ihrem Schulhaus wohlfühlen. Deshalb war bei der Wahl des Baustoffes für dieses Schulhaus ganz speziell die hohe thermische Isolierfähigkeit der Siporex-Leichtbausteine ausschlaggebend.

Dampfgehärteter Siporex-Gasbeton bietet hervorragenden Kälte- und Wärmeschutz. Siporex gewährleistet ein behagliches Raumklima in jeder Jahreszeit – auch bei extremen klimatischen Verhältnissen. Bei Installation und Betrieb von Heizanlagen in

Siporex-Bauten lassen sich wesentliche Einsparungen erzielen.

Schulhaus in Samnaun-Compatsch GR
1850 m ü.M.
Architektengruppe BCF
Richard Brosi, dipl. Arch. ETH/SIA, Chur
Ingenieur: Thomas Deplazes, dipl. Ing. ETH/SIA, Chur
Das Fassadenmauerwerk wurde mit Siporex-Leichtbausteinen, 25 cm stark, ausgeführt.

Siporex

Leichtbausteine, Isolierplatten
Trennwandplatten
Wandplatten, Deckenplatten, Dachplatten

SIPOREX

Zürcher Ziegeleien, Zürich
Telefon 01 35 93 30

Zürcher Ziegeleien
Verkaufsbüro Luzern
Telefon 041 22 37 55

J. Schmidheiny & Co. AG
St. Gallen
Telefon 071 22 32 62

Baustoffe AG Chur, Chur
Telefon 081 24 46 46

Stahlton-Prebeton AG
Bern, Telefon 031 56 33 01
Lausanne, Telefon 021 24 55 33

corex Basel AG, Basel
Telefon 061 22 23 00

Briqueterie Renens SA, Crissier
Telefon 021 34 97 21

Montagebau AG
Zürich, Telefon 051 62 56 56
Lausanne, Telefon 021 23 73 46

Hard AG Volketswil
Volketswil, Telefon 01 86 43 67

ZZ 2. 71