

**Zeitschrift:** Bauen + Wohnen = Construction + habitation = Building + home : internationale Zeitschrift

**Herausgeber:** Bauen + Wohnen

**Band:** 25 (1971)

**Heft:** 7: Hochschulbau : neue Planungsmethoden = Bâtiments universitaires : nouvelles méthodes de planification = University buildings : new planning methods

**Artikel:** Studentenwohnheim = Foyer d'étudiants = Student residence

**Autor:** Joedicke, Jürgen

**DOI:** <https://doi.org/10.5169/seals-334055>

### **Nutzungsbedingungen**

Die ETH-Bibliothek ist die Anbieterin der digitalisierten Zeitschriften auf E-Periodica. Sie besitzt keine Urheberrechte an den Zeitschriften und ist nicht verantwortlich für deren Inhalte. Die Rechte liegen in der Regel bei den Herausgebern beziehungsweise den externen Rechteinhabern. Das Veröffentlichen von Bildern in Print- und Online-Publikationen sowie auf Social Media-Kanälen oder Webseiten ist nur mit vorheriger Genehmigung der Rechteinhaber erlaubt. [Mehr erfahren](#)

### **Conditions d'utilisation**

L'ETH Library est le fournisseur des revues numérisées. Elle ne détient aucun droit d'auteur sur les revues et n'est pas responsable de leur contenu. En règle générale, les droits sont détenus par les éditeurs ou les détenteurs de droits externes. La reproduction d'images dans des publications imprimées ou en ligne ainsi que sur des canaux de médias sociaux ou des sites web n'est autorisée qu'avec l'accord préalable des détenteurs des droits. [En savoir plus](#)

### **Terms of use**

The ETH Library is the provider of the digitised journals. It does not own any copyrights to the journals and is not responsible for their content. The rights usually lie with the publishers or the external rights holders. Publishing images in print and online publications, as well as on social media channels or websites, is only permitted with the prior consent of the rights holders. [Find out more](#)

**Download PDF:** 13.01.2026

**ETH-Bibliothek Zürich, E-Periodica, <https://www.e-periodica.ch>**





1-3  
Gesamtansicht.  
Vue d'ensemble.  
Assembly view.



2



3

## Studentenwohnheim

Foyer d'étudiants  
Student residence

Building Design Partnership, London

**Bradford Hall und University Hall,  
Bradford University**

### 1 Voraussetzungen

#### 1.1 Städtebauliche Situation

Das Neubaugelände für die Erweiterung der Universität liegt unmittelbar neben dem bisherigen Campus. Es wird durch eine Fußgänger Verbindung von Nord nach Süd erschlossen. Gebäude für die Lehre und Studentenwohnheime liegen an beiden Seiten dieses Weges und bilden eine Vielzahl ineinander übergehender Höfe.

#### 1.2 Programm

Das Programm sah die Schaffung von Wohn- und Schlafräumen für 2500 Studenten vor. Als Endstufe rechnet die Universität mit 5000 Studierenden.

#### 1.3 Maximen der Architekten

Die Studentenwohnhäuser sollten in kleine, überschaubare Einheiten gegliedert werden. Diese Struktur sollte ihren Ausdruck in der Gestaltung finden.

### 2 Lösung

#### 2.1 Städtebauliche Gliederung

Gemäß dem Richtplan wurde eine Mischung der Lehr- und Wohngebäude angestrebt. So liegen die beiden ersten Studentenwohnhäuser im Süden der Anlage neben dem Gebäude für Ingenieurwesen und Chemie.

#### 2.2 Grundrißlösung

Als 1. Phase wurden zwei Studentenwohnheime errichtet: die University Hall und die Bradford Hall. Wohn- und Schlafräume für 4 Studenten wurden als Einheit zusammengefaßt. Diese können als vier Einzelzimmer oder als zwei Einzelzimmer und ein Doppelzimmer benutzt werden. Jede dieser Einheiten hat einen besonderen Eingangsbereich mit Waschraum.

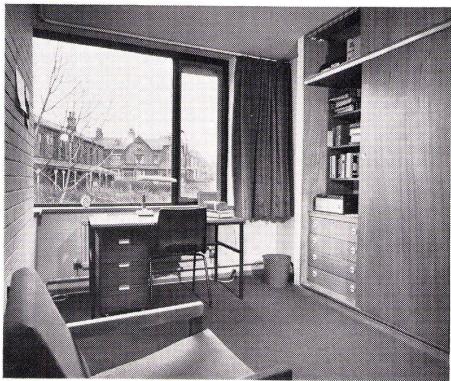
Vier derartige Einheiten bilden eine Gruppe mit eigenem Treppenhaus und WC-Räumen. Zwei Gruppen sind auf jedem Geschloß angeordnet mit einem zentralen Aufenthaltsraum, der für jede dieser Gruppen eine Küche enthält.

Joe.





4



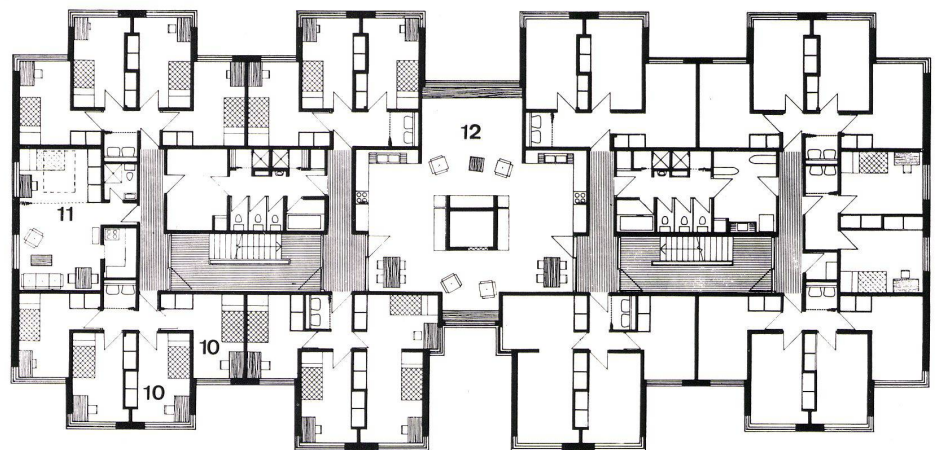
5



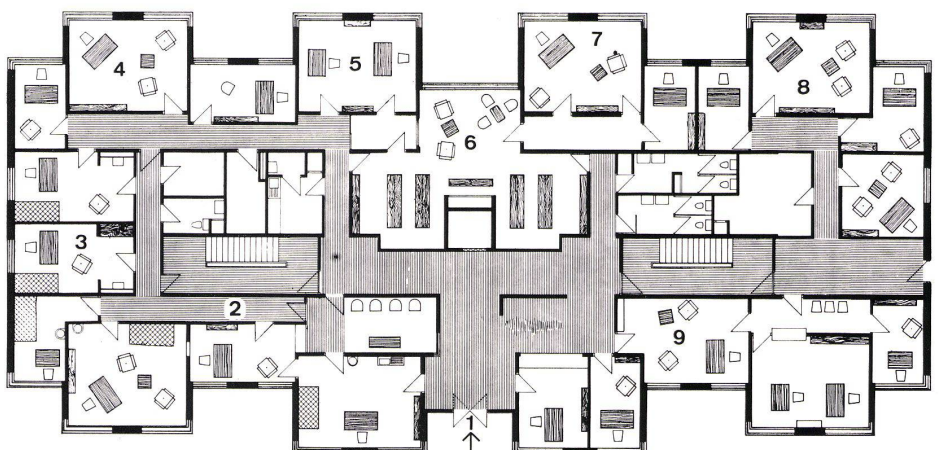
6



7



8



9

4  
Treppenhaus.  
Cage d'escalier.  
Stairwell.

5  
Büroraum im Erdgeschoß.  
Bureaux du rez-de-chaussée.  
Office on ground floor.

6  
Ansichtsausschnitt.  
Vue partielle de la façade.  
Partial view of face.

7  
Küche im Aufenthaltsraum.  
Cuisine aménagée dans la salle de séjour.  
Kitchen in lounge area.

8  
Grundriß Obergeschoß University Hall.  
Plan de l'étage supérieur de la fondation universitaire.  
Plan of upper floor, University Hall.

9  
Grundriß Erdgeschoß University Hall.  
Plan du rez-de-chaussée de la fondation universitaire.  
Plan of ground floor, University Hall.

8, 9  
1 Haupteingang / Entrée principale / Main entrance  
2 Arzt- und Schwesternräume / Locaux du médecin et des infirmières / Premises für physician and nurses

3 Besprechungsraum / Salle de discussion / Seminar room  
4, 5, 6, 7 Büroräume für Stellenvermittlung und Bibliothek / Bureau de placement et bibliothèque / Offices for placement service and library  
8 Studentische Wohlfahrtsorganisation / Organisation de bienfaisance estudiantine / Student welfare organization

9 Büro / Bureau / Office  
10 Studentenzimmer / Chambre d'étudiant / Student room  
11 Tutorraum oder Wohnung für verheiratete Studenten / Local pour tuteur ou logement pour étudiants mariés / Tutor's room or quarters for married students  
12 Aufenthaltsraum mit Küche / Salle de séjour avec cuisine / Lounge with kitchen