

Zeitschrift: Bauen + Wohnen = Construction + habitation = Building + home : internationale Zeitschrift

Herausgeber: Bauen + Wohnen

Band: 25 (1971)

Heft: 7: Hochschulbau : neue Planungsmethoden = Bâtiments universitaires : nouvelles méthodes de planification = University buildings : new planning methods

Werbung

Nutzungsbedingungen

Die ETH-Bibliothek ist die Anbieterin der digitalisierten Zeitschriften auf E-Periodica. Sie besitzt keine Urheberrechte an den Zeitschriften und ist nicht verantwortlich für deren Inhalte. Die Rechte liegen in der Regel bei den Herausgebern beziehungsweise den externen Rechteinhabern. Das Veröffentlichen von Bildern in Print- und Online-Publikationen sowie auf Social Media-Kanälen oder Webseiten ist nur mit vorheriger Genehmigung der Rechteinhaber erlaubt. [Mehr erfahren](#)

Conditions d'utilisation

L'ETH Library est le fournisseur des revues numérisées. Elle ne détient aucun droit d'auteur sur les revues et n'est pas responsable de leur contenu. En règle générale, les droits sont détenus par les éditeurs ou les détenteurs de droits externes. La reproduction d'images dans des publications imprimées ou en ligne ainsi que sur des canaux de médias sociaux ou des sites web n'est autorisée qu'avec l'accord préalable des détenteurs des droits. [En savoir plus](#)

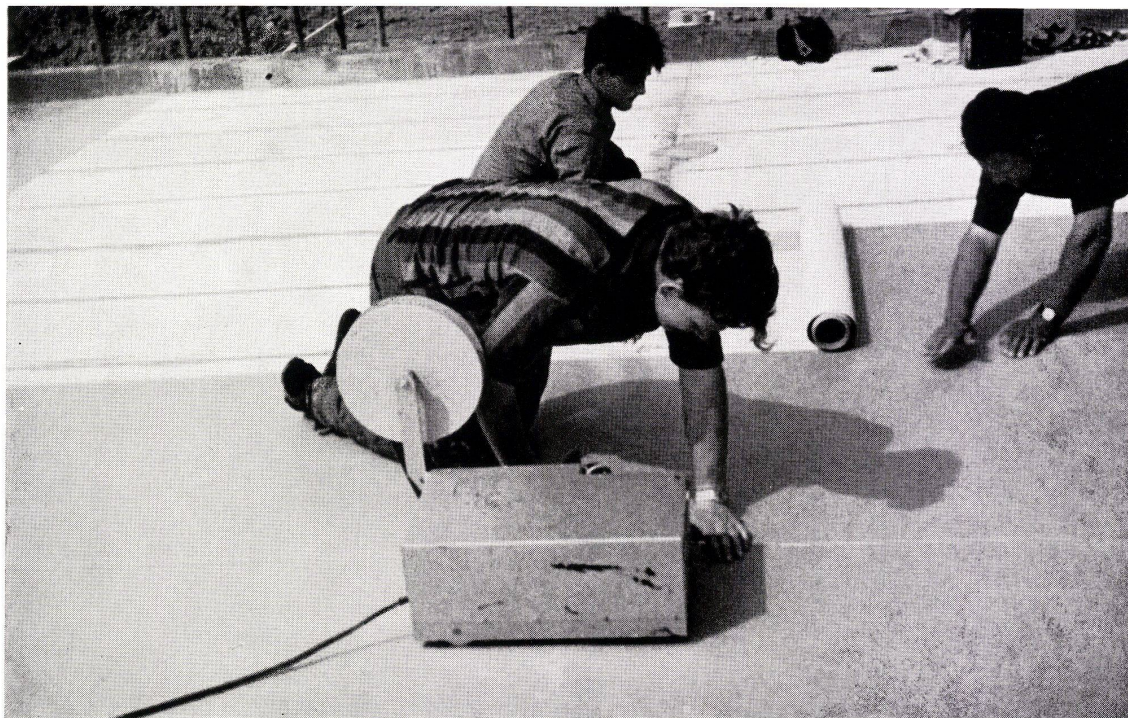
Terms of use

The ETH Library is the provider of the digitised journals. It does not own any copyrights to the journals and is not responsible for their content. The rights usually lie with the publishers or the external rights holders. Publishing images in print and online publications, as well as on social media channels or websites, is only permitted with the prior consent of the rights holders. [Find out more](#)

Download PDF: 03.02.2026

ETH-Bibliothek Zürich, E-Periodica, <https://www.e-periodica.ch>

Kilcher



Efkalon®

Dachbelag

Hypalonfolie mit Asbestkaschierung
Ozon- und UV-Strahlen-beständig
blechlose Anschlüsse, wenig Gewicht
speziell geeignet für vorfabrizierte Dachkonstruktionen

Fanaprene

Kunstgummi – Flachdachbelag aus Neoprene

Fanalon

Kunstgummi – Dachbelag aus Hypalon®

Kilcher®

Deformations- und Gleitlager

(in- und ausländische Patente)

F. KILCHER

Bauisolationen AG, 4565 Rechterswil

Telephon 065 45 645

Syntolan macht Schule!

In über 100 Schulen in ganz Europa
liegen über 100'000 m²
Syntolan-Teppichboden. Dieses
Fabromont-Produkt hat sich auch
in Schulen endgültig durchgesetzt.

Nur die wirtschaftlichste Lösung ist hier
zweckmässig. Strapazierfestigkeit
wird gross geschrieben.

Der durch und durch vollsynthetische
Syntolan trotz stürmischen Klassen-
wechseln und rutschenden Stühlen.

Dank seiner bindemittelfreien Gehschicht
und der speziellen Faserkombination ist Syntolan
besonders pflegeleicht. Die Reinigungskosten sinken.

Syntolan hilft Baukosten sparen — er kann direkt
auf Zementboden verlegt werden.

Wirksame Schalldämmung und optimale Akustik
sind weitere entscheidende Faktoren beim
modernen Schulhausbau und tragen viel zum
störungsfreien Unterricht bei.

Lehrer und Schüler haben Anrecht
auf zeitgemässe «Arbeitsplätze» und ein
günstiges Lehrklima.

Verantwortliche Gremien, Behörden,
Architekten und Schulkommissionen wollen
sicher gehen — und zwar auf Jahre hinaus.

Darum wählen sie Syntolan,
den Teppichboden
mit der grössten «Schulerfahrung».

Ein Schweizer Qualitätsprodukt der Fabromont AG
Fabrik textiler Bodenbeläge

fabromont^{AG}

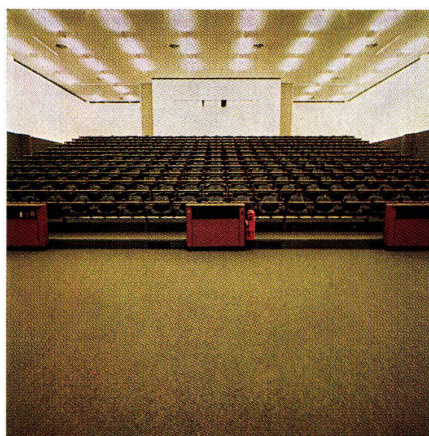
3185 Schmiten/Schweiz
Telefon 037 36 15 55 Telex 36 162
Verkauf nur durch den Fachhandel

syntolan

syntolan^{quick}
-step

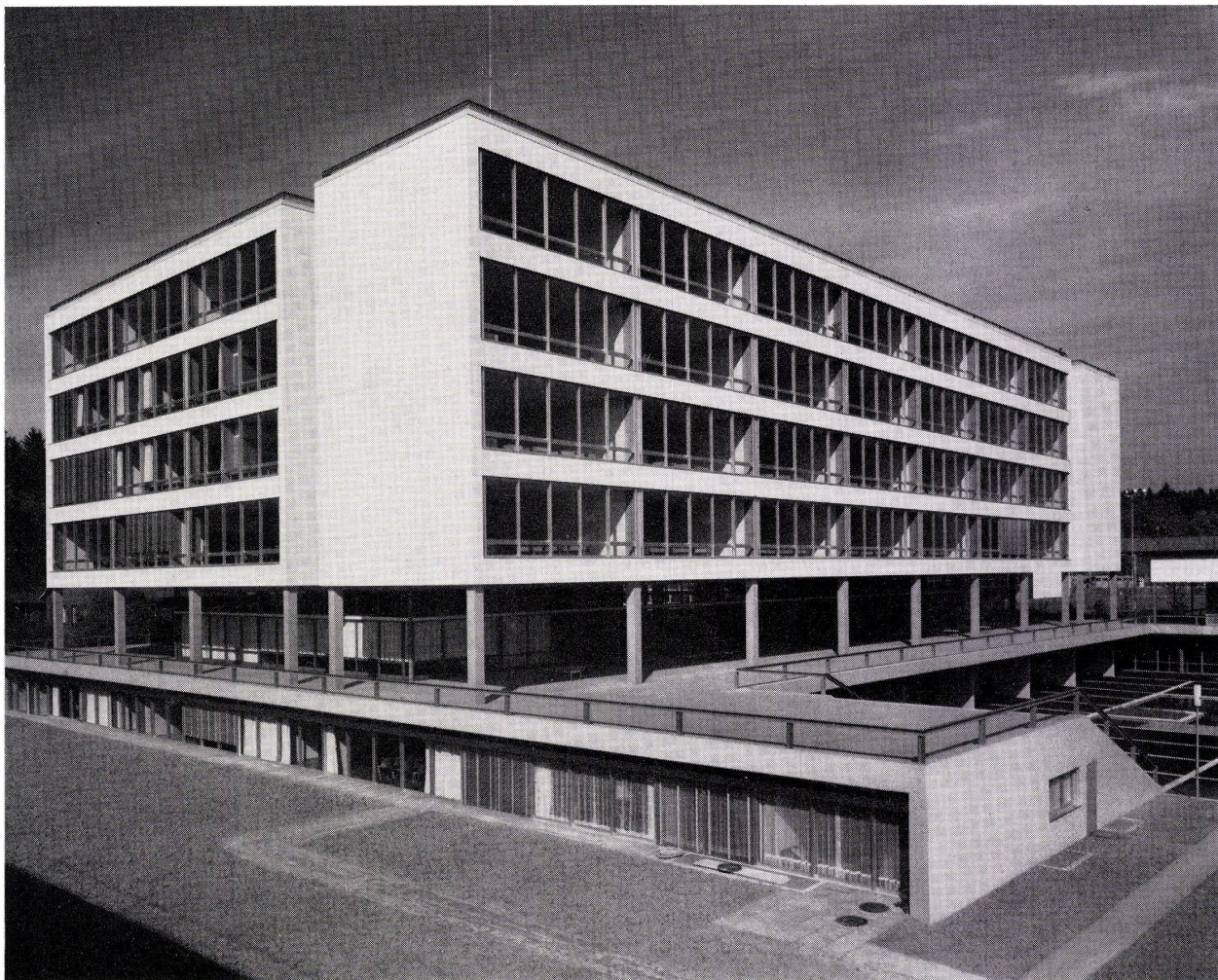
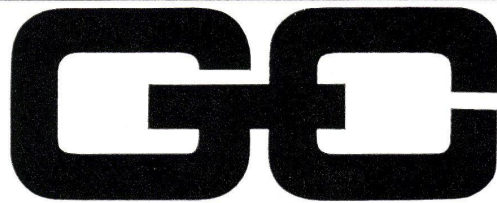
fabrolan

fabrolan^{decora}



**GC-Leichtmetall-Schiebefenster entsprechen den
ästhetischen und spezifischen Ansprüchen des
modernen Schulhausbaues
Gymnasium Neufeld Bern
Geilinger & Co. 8401 Winterthur Tel. 052/22 28 21**

GC-Leichtmetall-Schiebefenster mit festverglasten Unterteilen / Verbundverglasung / Bau-
seite Fassadenverkleidung aus Pelichrom-Eternit-Platten / Äussere Raff-Lamellenstoren



GC 6586

H. Andres & F. Wyler Architekten, Bern

***Diesseits und jenseits der Saane
ist man sich einig: Sarina ist der beste Name
für wohlige Wärme***

Sarina-Heizwände und Sarina-Konvektoren sind wirtschaftlich und formschön; sie strahlen wohlige Wärme aus und erfreuen überdies das Auge. Sarina-Heizwände und Sarina-Konvektoren werden allen zweckgebundenen Erfordernissen und allen innenarchitektonischen Wünschen gerecht. Die

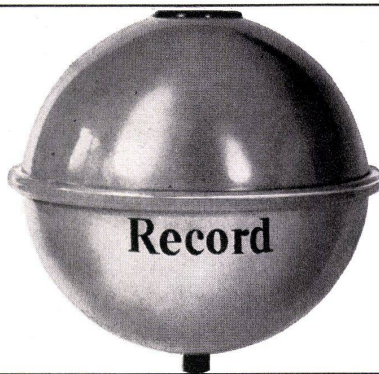
Produktionsmöglichkeiten in einer Vielzahl von Modellen jeglicher Grösse sind praktisch unbegrenzt. Ziehen Sie sich die grosse Sarina-Erfahrung zu Nutzen, und lassen Sie sich eingehend informieren.

Sarina-Werke AG 1701 Fribourg Tel. 037 22 24 91

Sarina

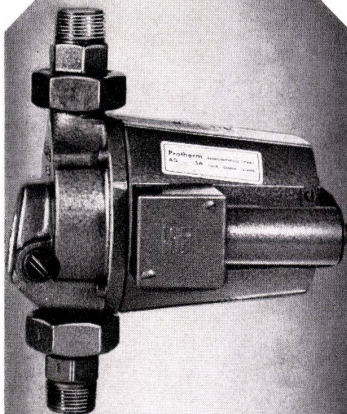


3 Protherm- stufen auf die man sich verlassen kann!



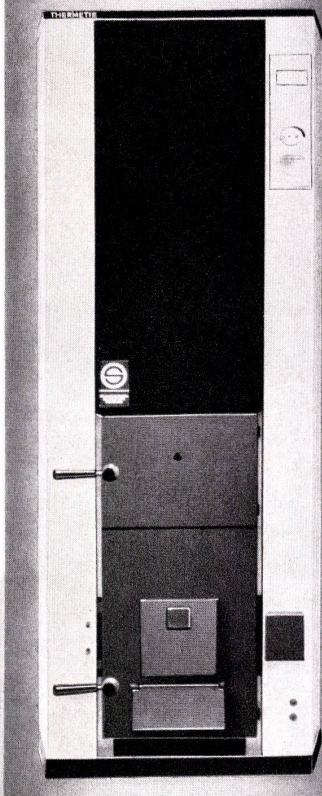
Stufe 1 Record-Gefäß

Das formschöne und leicht montierbare Druckausdehnungsgefäß auf das man sich verlassen kann. 4-1000 Liter, ab 125 Liter Membrane auswechselbar (ab Lager lieferbar).



Stufe 2 Heizungsumwälz- pumpe

Die ideale Heizungsumwälzpumpe (Fabrikat Loell) für eine Fördermenge von 500-50000 l/h alle Typen variabel Standardaustausch Kurze Lieferfristen



Stufe 3 Heizkessel

Der Heizkessel (Fabrikat Schuster) nach den modernsten Erkenntnissen gebaut, im neuen eleganten Kleid Es stehen 3 Modelle zu Verfügung

Typ UB
Heizautomat 18-35000 Kalorien
(Steckfertig verdrahtet)

Typ WB
Wechselbrandkessel
15-160000 Kalorien

Typ DB
Doppelbrandkessel
18000-65000 Kalorien
(kurze Lieferfristen)

An Protherm AG, Butzenstrasse 39
8038 Zürich

Bitte senden Sie mir Informations-
Unterlagen über:

- ☐ Recordgefäße
- ☐ Heizungspumpen
- ☐ Heizkessel
- ☐ Ich wünsche Besuch eines Fach-
beraters

Name _____
Strasse _____
PLZ _____ Ort _____

BON

protherm AG
SA

Protherm AG
Butzenstrasse 39
8038 Zürich
Tel. 051/45 80 30

Protherm SA
Rue Jacques Dalphin 19
1227 Carouge-Genève
Tél. 022/42 07 47

Die farbigen Fussboden- teppiche von Dätwyler

**meso
Nadelvlies top**
★★★★

100% Meraklon®

- vollsynthetisch
- kein Pilling
- permanent antistatisch
- schwer entflammbar
- mikrobensicher
- dimensionsstabil
- Anti-Fleck-Verhalten
- pflegeleicht
- feuchtigkeitsbeständig
- shampooierecht
- trittelastisch
- licht- und farbecht
- wärmeisolierend

Dätwyler

Dätwyler AG 6460 Altdorf 044 41122

Das ist die farbenfrohe Mesotop-Palette. Fussbodengerecht. Farbe wie Qualität. Mesotop aus 100% Meraklon wurde für harte Beanspruchungen geschaffen. Wir kennen das Bodenproblem. In Schulhäusern wie in Sportanlagen, in Restaurants und Kantinen wie in Spitälern, in Büros genauso wie in Hotels. Und natürlich auch im gesamten Wohnbereich.

Lösen Sie Ihr Bodenbelagsproblem farbenfroh und strapaziersicher, mit den farbigen Fussbodenteppichen von Dätwyler.



Einsatzbereich RNC 3361 – 3460, KSA 401 – 827
ND 16, Kalt- und Warmwasser bis 90°C
und Luft. Andere Medien sind bei
Anfragen oder Bestellungen ausdrück-
lich zu erwähnen.

Modelle mit festem und Schraubsitz,
mit und ohne Entleerung,
sowie Modelle für Dampf.
Verlangen Sie bitte unsern ausführlichen Prospekt.

Neue Norm- Schrägsitz- Ventile



Vorteile

- 1 **URS-Norm** (Normblatt 12002)
- 2 **Freier Durchgang**
- 3 **O-Ring-Abdichtung**
verhindert Kalkschnäuze
- 4 **Unsichtbar steigende Spindel**
mit kurzer Ausladung des Oberteiles
- 5 **Metallische Rückdichtung**
zur Entlastung des O-Ringes beim vollständig
geöffneten Ventil
- 6 **Unzerbrechliches Stahlblech-Handrad**
farbige Kunststoffbeschichtung mit
Hitzeisolierung
- 7 **Qualität**
Gehäuse aus Rotguss, Schraubsitze in
Chromnickelstahl.

Gemeinschaftsproduktion Nussbaum Kugler

R. Nussbaum & Co. AG 4600 Olten 1

Metallgiesserei und
Armaturenfabrik



Martin-Disteli-Strasse 26
Telefon 062 21 33 33

8045 Zürich

Eichstrasse 23
Telefon 01 35 33 93

4000 Basel

Hammerstrasse 174
Telefon 061 32 96 06

1000 Lausanne

12, chemin des Avelines
Telefon 021 25 61 47

Kugler

Metallgiesserei und
Armaturenfabrik SA



1211 Genf 8

La Jonction
Telefon 022 24 72 35

8031 Zürich

Josefstrasse 129
Telefon 01 44 51 11

3007 Bern

Mattenhofstr.33-33a
Telefon 031 25 25 22

Wohnlichkeit im Badezimmer?

Ihr Badezimmer ist der Raum, den Sie morgens als ersten und abends als letzten betreten. Zudem benützen Sie Ihr Badezimmer auch tagsüber unzählige Male.

Ein Raum, in dem Sie sich so oft aufhalten, sollte aber nicht nur zweckdienlich eingerichtet sein. Er darf sicher auch eine gewisse wohnliche, luxuriöse Atmosphäre haben.

Die neuen Sabez «form 2000» Kristallspiegel-Schränke sind dank ihres anspruchsvollen Ausbaues und der grosszügigen äusseren Gestaltung in idealer Weise geeignet, Ihrem Badezimmer mehr Luxus — und eben «Atmosphäre» — zu geben.



5 verschiedene Grössen und einfachste Befestigungsart ermöglichen auch eine nachträgliche Montage ohne Schwierigkeiten.

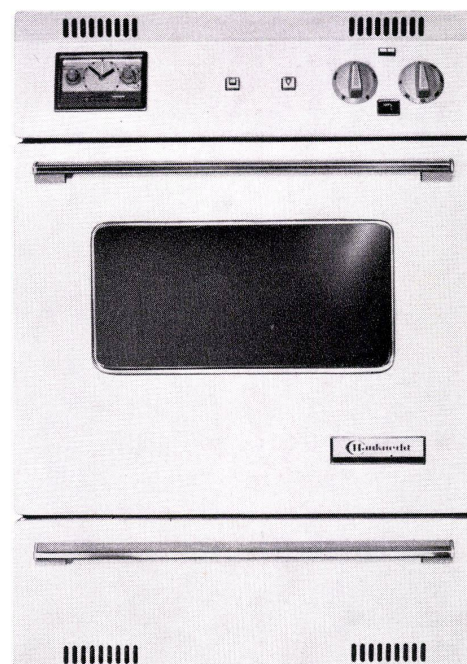
Verkauf durch Ihren Sanitär-Installateur, Ihren Sanitär-Grossisten, oder
Sabez Sanitär-Bedarf AG 8008 Zürich, Büro und
Ausstellung Kreuzstrasse 54 Tel. 051-47 35 10

Sabez «form 2000» bringt Atmosphäre

Jetzt von einem Hersteller:

Das integrale Einbaugeräte

Bauknecht Einbau-Backofen EB 55 De Luxe
mit Gross-Back- und Grillraum, Kuchenblech und Grillrost, Sichtfenster, Kontrollampe und Innenbeleuchtung. Vollauszugschublade auf Rollen. Auf Wunsch mit Infrarot-Heizkörper, Grilldrehspeiss, Programmschaltuhr und Grillblech. 4 Einbaurechauds ab Fr. 178.-. Einbau-Backofen ab Fr. 398.-.



Wenn Sie mit Bauknecht-Küchengeräten planen und bauen, so heisst dies:

Vorteil Nummer 1:

Alle Einbaugeräte für die moderne Schweizer Normküche aus einer Hand.

Vorteil Nummer 2:

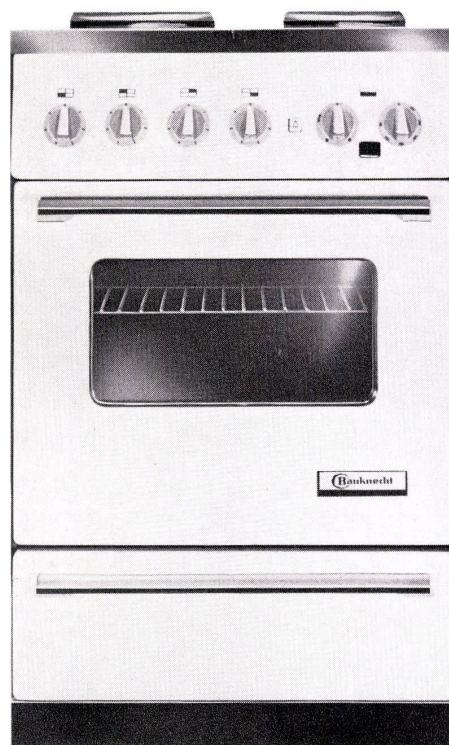
Problemloser Einbau und vereinfachte Bauabnahme.

Vorteil Nummer 3:

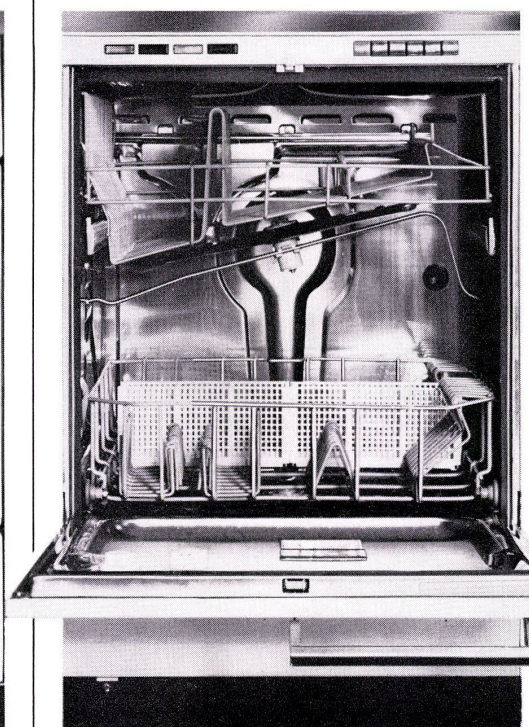
Vorteilhaftere Einkaufskonditionen.

Vorteil Nummer 4:

Die Bauknecht-Fabrikgarantie – Kundendienst für alle Einbaugeräte.



Bauknecht Einbau-Elektroherd EH 44 De Luxe
4 Platten (Ø 180 und 145 mm), wovon 2 Schnellheizplatten mit Überhitzsicherung. 7-Stufen-Schalter und Grossraumbackofen mit Innenbeleuchtung. Vollauszugschublade. 3 weitere Modelle alle mit Kontrollampe und Grossraumbackofen. Feuervermalt. Problemloser Einbau. Ab Fr. 398.-.

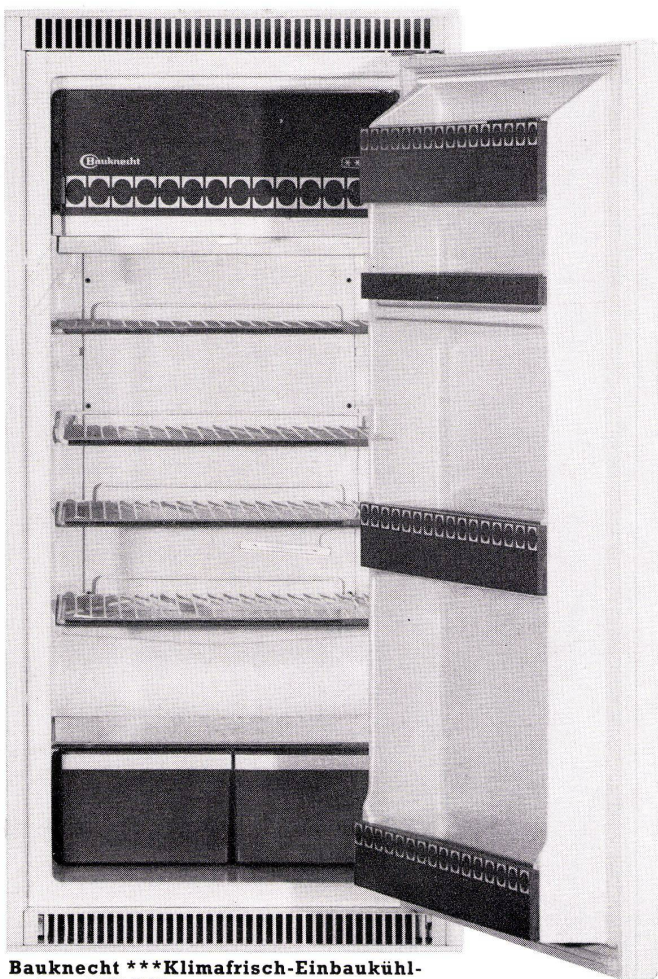


Bauknecht Einbau-Geschirrspülautomat GS 455 E

Fassungsvermögen: 10 Normgedecke.
Mit serienmässig eingebauter Entkalkungsanlage (Ionenaustauscher). Chromstahlausführung. Doppelwandig, jetzt Schallsoliert: sehr geräuscharmer Betrieb. Total-Sprühsystem. 3 Normal- und 1 Bioprogramm. Schweizer Normmasse. Preis, alles inbegriffen, Fr. 1790.-.

-System

**nach
Schweizer
+ Norm**



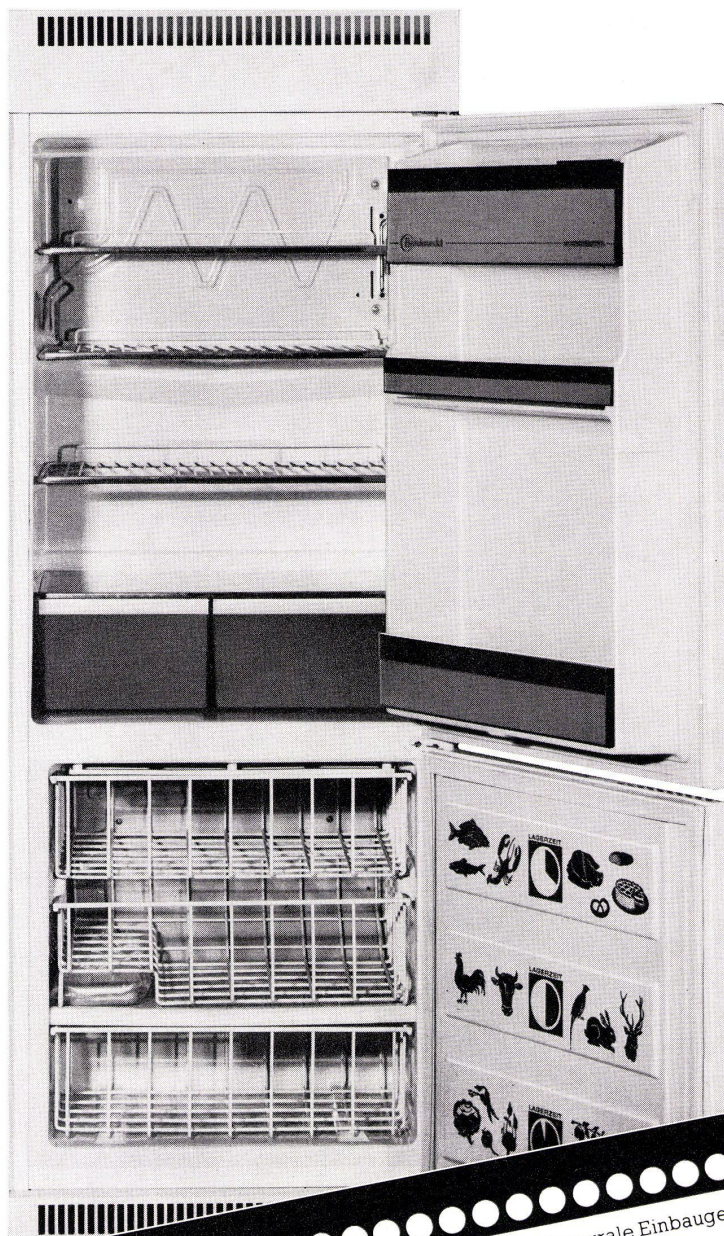
Bauknecht *Klimafrisch-Einbaukühl-automat EV 245**

Inhalt 245 Liter mit 28 Liter ***Gefrierfach.
Problemloser Einbau. Klimatisierter Kühlraum
mit vollautomatischer Abtauung ohne Zusatz-
heizung. Weitere Modelle nach Schweizer
Küchennorm ab Fr. 315.-.

Bauknecht
weiss, was Frauen wünschen.

Bauknecht *Klima-frisch-Einbau-Kühl/
Gefrierschrank EPD 260**

mit 2 Türen, Inhalt 255 Liter, ***Gefriersafe
85 Liter. Klimatisierter Kühlraum mit vollauto-
matischer Abtauung ohne Zusatzheizung.
Fr. 798.-.



Ja

Senden Sie mir die Dokumentation über das integrale Einbaugeräte-
System von Bauknecht.

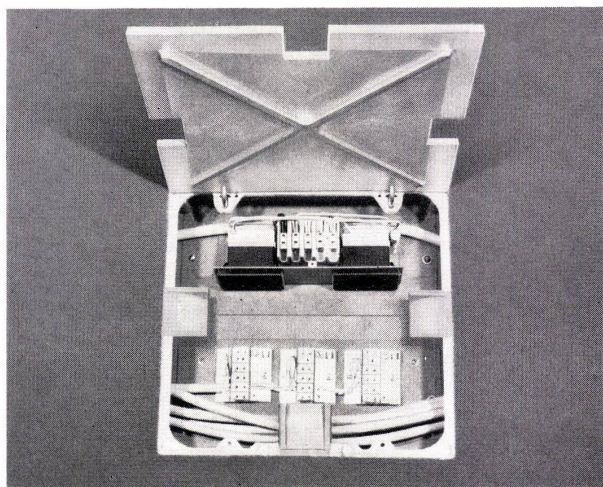
Name _____ Vorname _____

Strasse _____ PLZ/Ort _____

Bezugsquellennachweis: Bauknecht Elektromaschinen AG, 5705 Hallwil

☐ BH10

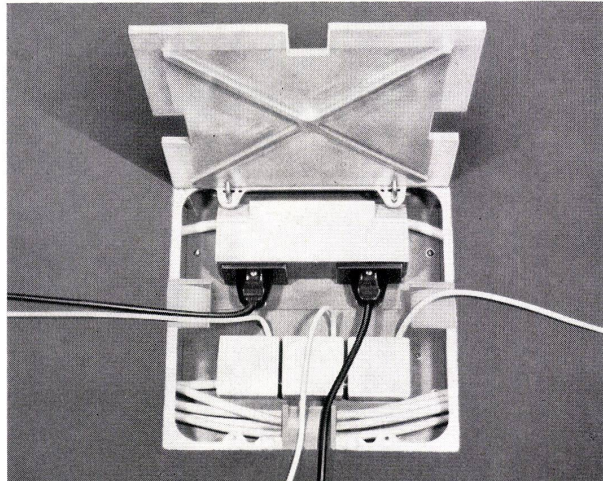
WOERTZ – Unterflur-Anschlüsse



zum Versetzen auf dem Rohbetonboden
und anschliessendem Einbetonieren im
Überzug

**minimal erforderliche Höhe
des Beton-Überzuges: 55 mm**

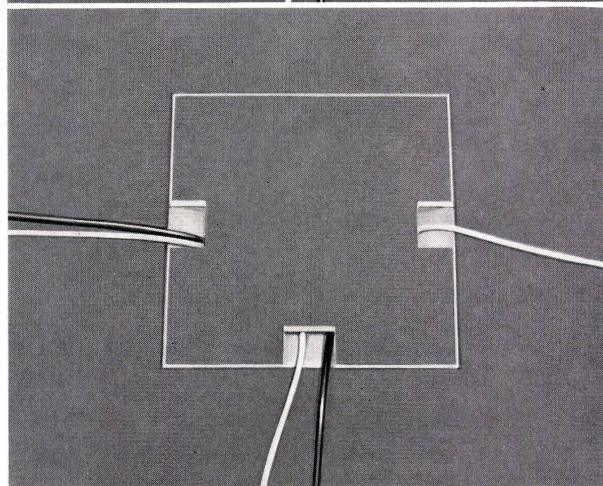
Rahmengrösse: 265×265 mm
Höhenregulierung zwischen 55 und 65 mm



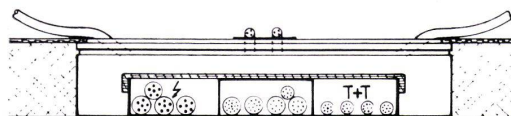
mit 2 Steckdosen Typ 13
2 P+E, 10 A, 250 V

und 3 T+T Dosen mit 5 Klemmen
für Telephon- und Schwachstrom-
anschlüsse

mit Kabel-Austrittsöffnungen in
3 Richtungen



dazu passender Boden-Verbindungskanal:
3zügig, 200 mm breit, 30 mm hoch Pat. ang.



OSKAR WOERTZ BASEL

Fabrik elektrotechnischer Artikel Eulerstrasse 55, CH-4002 Basel, ☎ 061 - 23 45 30

Wir planen und bauen

Glissa-Sonnenschutzfassade an der ETH Zürich
3-teiliger Licht- und Hitzeschutz



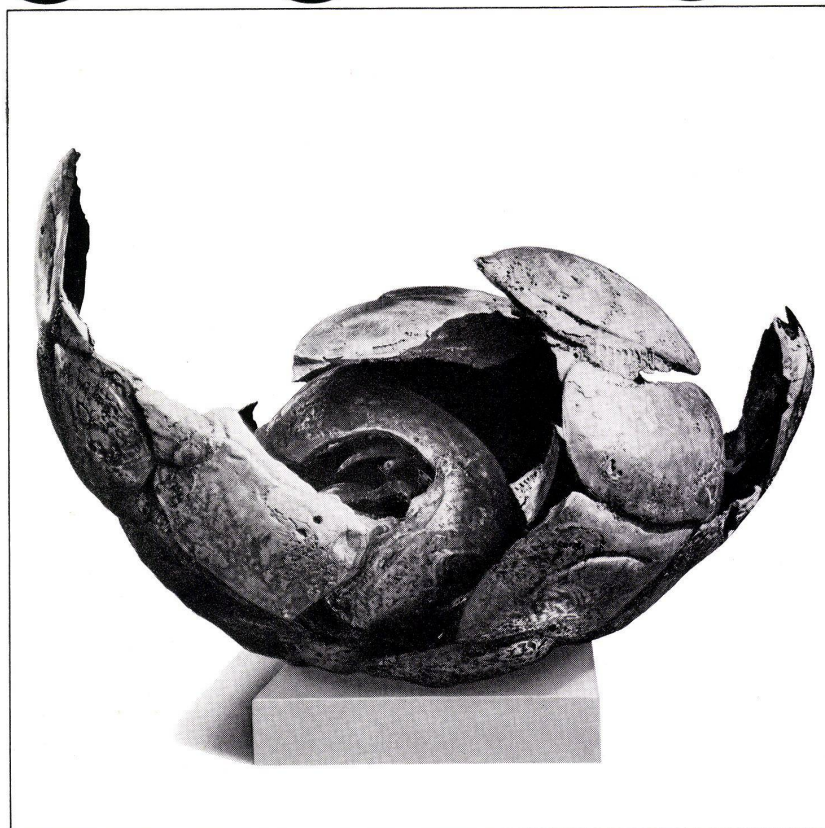
Architekt:
Walter Custer, BSA/SIA, Prof. ETHZ
örtl. Bauführung:
H. Eberhard, Schaffhausen

Glissa AG
Glas- und Metallbau
8200 Schaffhausen
Telefon 053 5 92 31
Telex 76347



In der Kunst ist das Beste gut genug

(Goethe)



Wenn Sie das nächstemal mit der SBB von Olten nach Bern oder Luzern fahren, setzen Sie sich zur Abwechslung einmal in Fahrtrichtung auf die linke Seite. Leisten Sie sich, wenn der Zug den Oltener Bahnhof verlassen hat, einen Blick aus dem Fenster. Nur einige Minuten dauert's etwa, bis Sie auf dem Rasen vor dem Verwaltungsgebäude der Walter Franke AG in Aarburg ein seltsames Metallgebilde entdecken können. Von weitem sieht es aus wie eine überdimensionierte Muschel. Oder wie eine aufgeknackte Riesennuss...

Weil Ihnen der Schnellzug bei 80 km Stundengeschwindigkeit nicht genügend Zeit für weitere Enträtselungsversuche gönnt, haben wir beschlossen, Ihnen diese Plastik von Erwin Rehmann aus Laufenburg hier einmal von ganz nah zu zeigen. Und um auch das Geheimnis um ihre Bedeutung zu lüften, lassen wir den Künstler hier gleich selbst zum Worte kommen:

«In meiner Plastik 'Kraft der Entfaltung' wird ein Wesen sichtbar, das wie ein Samenkorn aus einem eigenen Zentrum heraus nach aussen drängt, sich aufreisst und immer mehr Raum einfängt. Auch das Material Chromnickelstahl habe ich so gestaltet, dass diese gleiche innere Kraft, das gleiche Werden und Sich-Öffnen zum

Ausdruck kommt. Bei allem wird aber durch die anpolierte Oberfläche etwas Frohes und Strahlendes herausgeholt. Die Legierung Chromnickelstahl strömt ein heiteres, junges, lebendiges, kraftvolles inneres Wesen aus. Diese individuelle, ursprüngliche Energie der Materie wird gerade aus dem Kontrast zum gewalzten und genormten Industrieblech, das bei Walter Franke AG verarbeitet wird, noch stärker zum Ausdruck kommen».

Entwicklung, Entfaltung, Dynamik — hier sehen wir eine erste Parallele zu unserer Firma und ihren Zielen. Dazu kommt aber als weitere Gemeinsamkeit auch die künstlerische Verwertung eines Materials, das mit Walter Franke AG in engstem Zusammenhang steht: Chromnickelstahl. Eines der dauerhaftesten, unverwüchlichsten und widerstandsfähigsten Metalle. Ein Material, mit dem wir schon seit Jahrzehnten Erfahrung haben: als Spezialisten für Bau-Normelemente, für Spültische in Haushalt und Gewerbe, für Grossküchen und für den Apparatebau.

Gerade auf diesen Gebieten — und nicht nur in der Kunst — ist nur das Beste gut genug. Und damit wir Sie und uns immer wieder daran

erinnern können, haben wir dieser Chromnickelstahl-Plastik auf unserem Fabrikareal einen Ehrenstandplatz eingeräumt.

Denn ob nun mit diesem Werk die Kunst den Chromnickelstahl oder der Chromnickelstahl die Kunst würdigt — so oder so: Ehre, wem Ehre gebührt.

FRANKE

Walter Franke AG, 4663 Aarburg, Telefon 062/41 21 21

Spezialist für Grossküchen, Haushaltküchen, Zivilschutzküchen, Spültische und Abdeckungen, Spitaleinrichtungen, Bau-Normelemente, Apparatebau.

**Hitze
Blendung
STOPRAY
schützt
wirksam und dauernd**



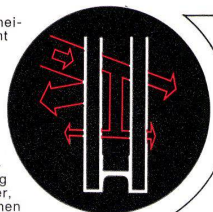
WIE ? Die STOPRAY-Verglasung besteht aus zwei Scheiben, die durch eine entfeuchtete und filtrierte Luftschicht voneinander getrennt und am Rand durch einen geschweissten Metallsteg verbunden sind. Die Innenseite eines Glases ist mit einer dünnen Metallschicht versehen, die mehr als 70% der auftretenden Sonnenenergie reflektiert. STOPRAY schützt auch wirksam gegen Blendung. Das ergibt im Rauminnern eine angenehme Atmosphäre. STOPRAY wird in folgenden Farbtönen hergestellt: gold, purpur, graublau.

WO ? STOPRAY wird überall dort verwendet, wo übermässige Sonnenwärme unerwünscht ist. Diese Verglasung ist speziell für grosse Bauten (z.B. Verwaltungen, Spitäler, Hotels, Werkstätten, Lagerhäuser usw.) geeignet. Es können dadurch bei der Wahl von Klimaanlage wesentliche Einsparungen erzielt werden.

WARUM ? Warum sollen wir noch weitere Eigenschaften aufzählen ? Verlangen Sie einfach unsere Referenzenliste und die technische Dokumentation.

stopray

ist ein Patent der GLAVERBEL.
Garantie : 10 Jahre.



BITTE SENDEN SIE MIR DIE STOPRAY-DOKUMENTATION

Name

Adresse

PLZ/Ort

307 ST



Glaverbel

Brüssel

Das belgische Glas von Weltruf

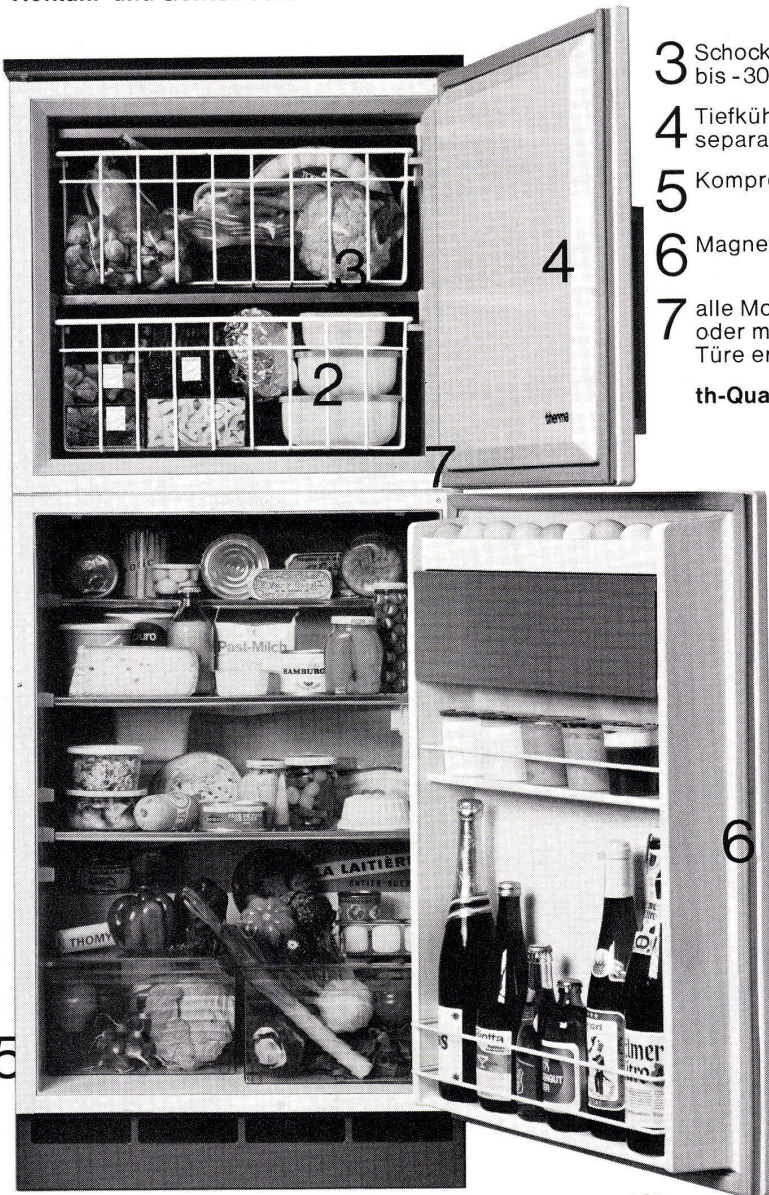
Generalvertreter für die Schweiz: JAC. HUBER & BUEHLER
Mattenstrasse 137 - 2500 Biel 3 - Tel. 032/3.88.33 - 2.32.11

«Die Supergrossen»

die geräumigsten Kühlgeräte
mit Schweizer Normmassen*

*Nischenmasse 550x580x762 bzw. 1270 mm

Der supergrosse 270 RF
250 Liter Inhalt, davon 90 Liter
Tiefkühl- und Gefrierraum



Mehr Platz, mehr Tablarfläche und mehr Tiefkühlraum

- 1 Alle neuen Kühlgeräte gibt es zum frei Aufstellen oder zum Einbauen
- 2 Tiefkühlagertemperaturen von ca. -25 °C
- 3 Schockgefriertemperaturen bis -30 °C
- 4 Tiefkühl- und Kühlabteil mit separaten Türen
- 5 Kompressorkühlung
- 6 Magnetbandürdichtung
- 7 alle Modelle sind mit links oder mit rechts schliessender Türe erhältlich

th-Qualität

dank modernster Isolation aus Polyurethanschaum

Therma bietet jetzt das vielseitigste schweizerische Kühl- und Tiefkühlprogramm

für monatelanges Lagern von gefrorenem Fleisch, Fisch, Gemüse, von Früchten und Backwaren

schonendes Einfrieren dank hoher Gefriereschwindigkeit

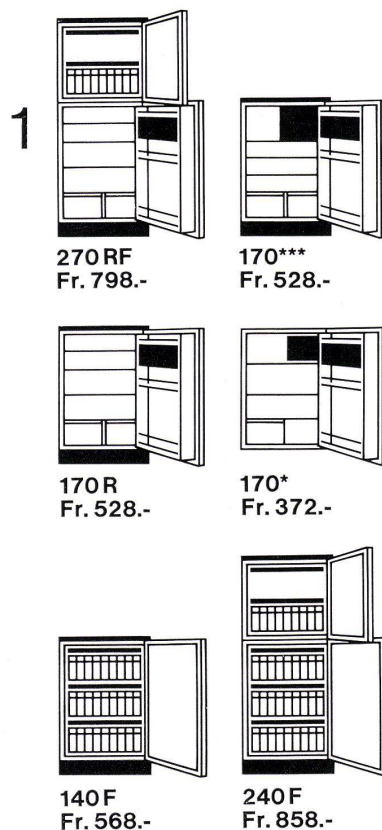
deshalb geringerer Kälteverlust

das Kühlsystem mit dem geringsten Stromverbrauch

leise und sicher schliessend, leichtes Öffnen

keine Platzierungsprobleme

erstklassige Technik + hohe Fertigungsqualität + neue Gebrauchsvorteile + Sicherheit im Service

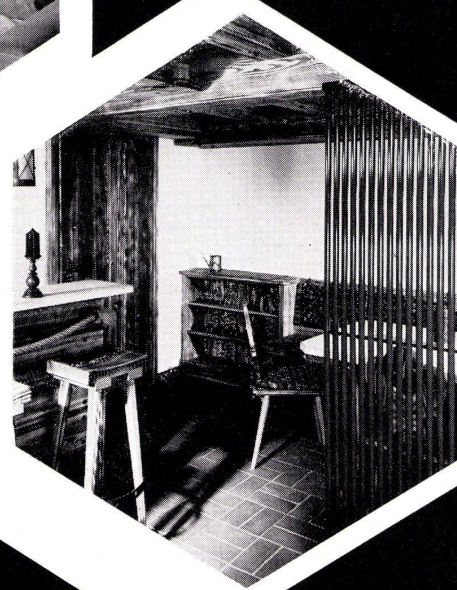


therma



Therma-Haushalt

4000 Basel, Vogesenstrasse 87, Tel. 061 44 41 10
3018 Bern, Stöckackerstrasse 37, Tel. 031 55 42 32
5032 Rohr b. Aarau, Hauptstrasse 31, Tel. 064 22 26 55
8762 Schwanden, Tel. 058 714 41
8001 Zürich, Talstrasse 70, Tel. 01 25 33 57



Mit Heizkörpern wohnen — mit Zehnder-Radiatoren

Feingliedrig, transparent, ästhetisch schön. Dabei variabel wie kein anderes Heizkörpersystem — so präsentieren sich Stahlrohr-Radiatoren von Zehnder. Heizkörper in Höhen bis zu 7 Metern. Geschaffen, um jeden Einrichtungswunsch zu erfüllen.

Auch eigenwilligste Anforderungen: Kreise, Kurven und Winkel lassen sich mit ihnen verwirklichen. Zehnder-Stahlrohr-Radiatoren bewähren sich auch mit der Zusatzfunktion als Brüstung und Geländer und helfen Kosten für andere Materialien sparen.

Kein Wunder, daß Sie Zehnder-Radiatoren vor allem in richtungsweisenden Bauvorhaben begegnen. Zum Beispiel bei den Olympiabauten in München oder bei den neuen Flughafenanlagen Zürich-Kloten und Rhein-Main.

Wie schön und modern Zehnder-Radiatoren wirken, zeigt Ihnen unser neuer Prospekt. Auf Wunsch senden wir ihn Ihnen gern mit ausführlicher Information.

Heizkörper nach Maß

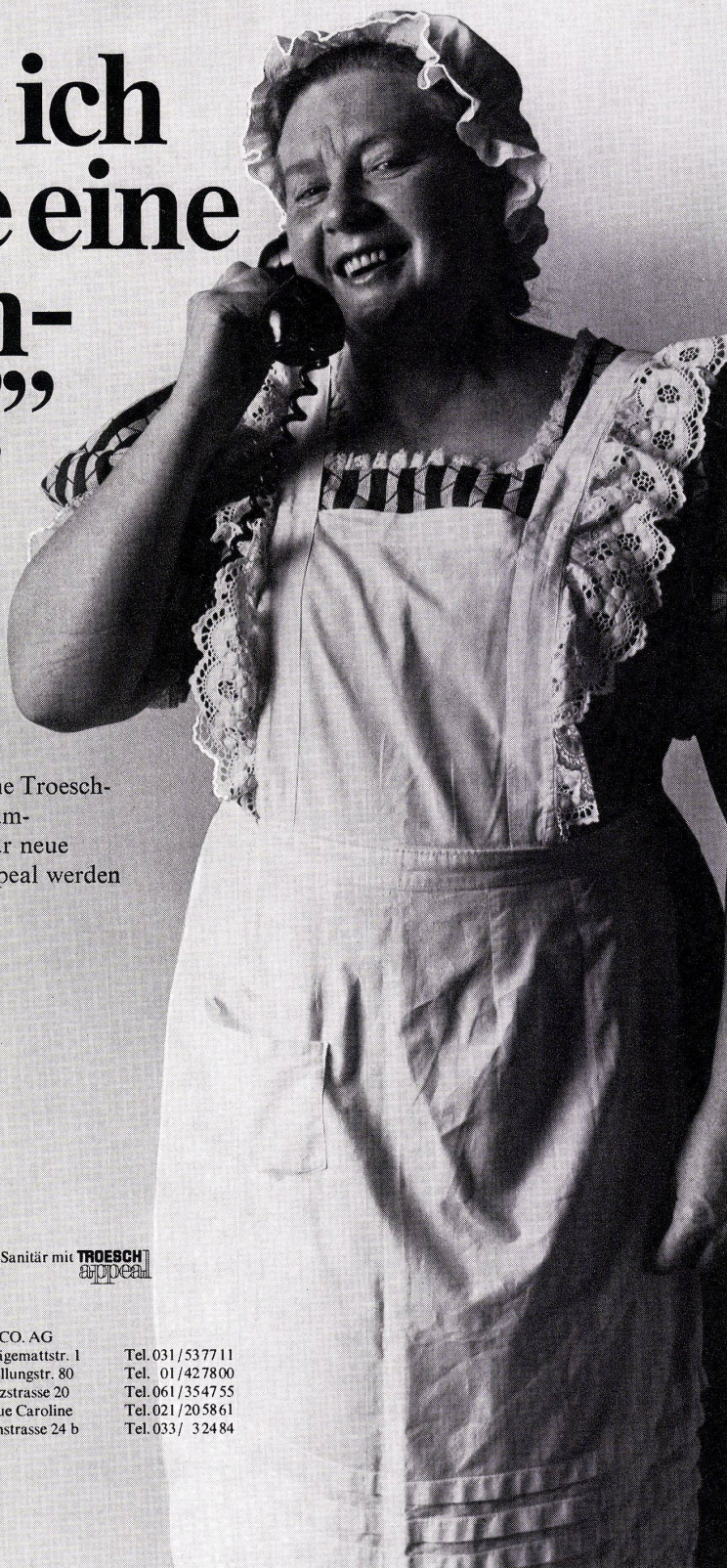
zehnder^o

Zehnder AG 5722 Gränichen, Telefon 45 18 91, Telex 68280

"Hallo, ich möchte eine Troesch-Küche!"

Wie Köchin Emma können auch Sie uns einfach anrufen. Damit Sie eine preiswerte Küche planen können, die den höchsten Ansprüchen genügt.

In der die Küchengeräte in Griffnähe sind und die Schubladen und Kästen den richtigen Ausbau haben. Eben eine Troesch-Küche. Ob Sie nun eine Küche umbauen oder ganz neue Küchen für neue Häuser planen - mit Troesch-Appeal werden Sie immer zufrieden sein.

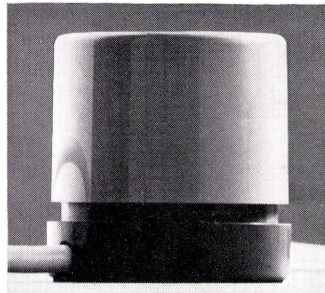


Küchen Bäder Sanitär mit **TROESCH**
appeal

TROESCH + CO. AG
Köniz/Bern, Sägemattstr. 1
Zürich, Ausstellungstr. 80
Basel, Dreispitzstrasse 20
Lausanne, 9, rue Caroline
Thun, Frutigenstrasse 24 b

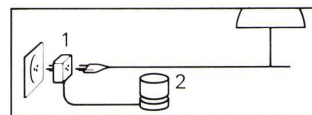
Tel. 031/537711
Tel. 01/427800
Tel. 061/354755
Tel. 021/205861
Tel. 033/ 32484

dunkel
heller
heller
heller
heller



Mit ihm beeinflussen Sie die Stimmung in Ihrem Heim. Ob dezente Beleuchtung oder behaglicher Dämmerchein. Sie regulieren das Licht. Ganz nach Stimmung. Auch beim Fernsehen, bei Film- oder Diaabenden, beim Arbeiten in vorgerückter Stunde, stets haben Sie das geeignete Licht. Zudem sparen Sie Strom und verlängern das Leben der Glühbirnen. Das sind nur einige der vielen Möglichkeiten, die Ihnen der elektronische Feller-Lichtregler bringt. Aber entdecken Sie selber, was alles zwischen hell und dunkel liegt.

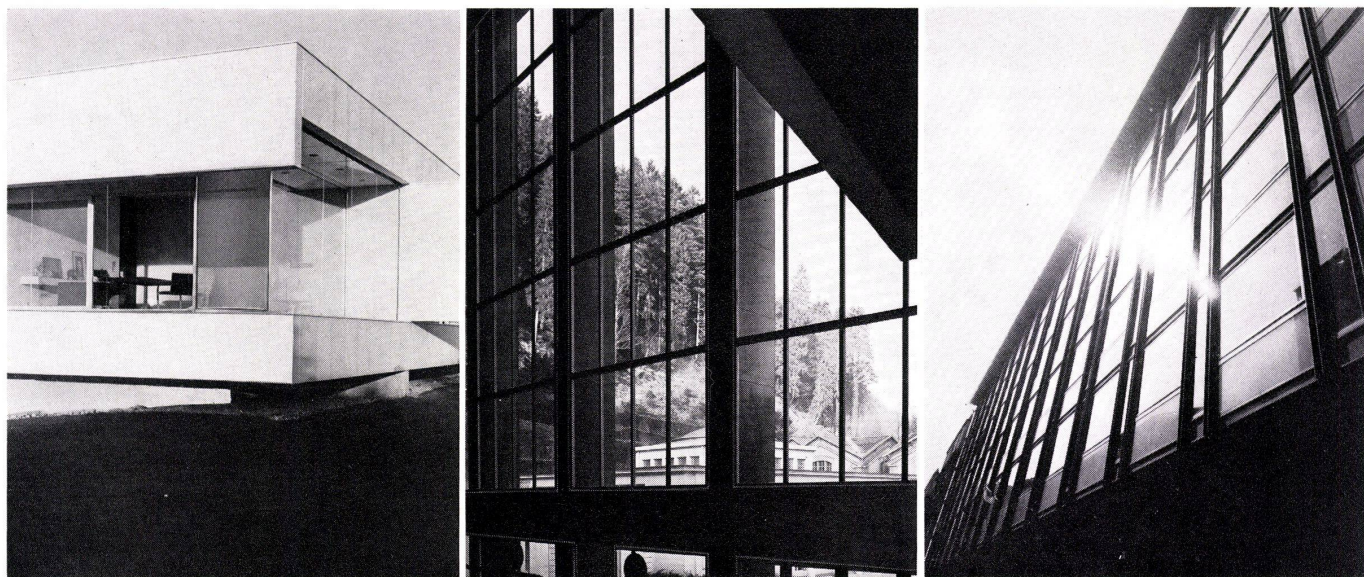
Feller Lichtregler



1. Der Zwischenstecker verbindet den Lichtregler mit der Lampe.
2. Durch Antippen wird das Licht ein- oder ausgeschaltet. Drehen ermöglicht die Wahl der gewünschten Helligkeit.



Adolf Feller AG, 8810 Horgen
 Fabrik elektrischer Apparate
 Telefon 051 82 16 11



Der Gefrierschutz

Für Ihren Komfort haben SAINT-GOBAIN und SAINT-ROCH, – die Hersteller mit dem umfassendsten Programm an Glaserzeugnissen der Welt, Isoliergläser entwickelt, welche ebenso wirksam sind wie der beste Gefrierschutz.

Zusammengesetzt aus zwei oder mehreren Kristallglasscheiben (oder Fensterglasscheiben) und getrennt durch entfeuchtete Luftkammern bleiben die Isoliergläser beschlagsfrei und dämmen wirksam die Lärmübertragung.

Polyglass®

Das von einem Stahlrahmen umfasste Isolierglas mit dauerelastischer Kompressionsdichtung kann kombiniert werden mit hellem oder farbigem Glas, Verbundglas und Drahtglas.

Supertriver®

Das wirtschaftliche Dreischeiben-Isolierglas mit zwei entfeuchteten Luftkammern und Silikon-Versiegelung.



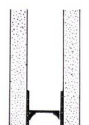
Athervis®

Doppelte Isolierverglasung mit Metallprofil, das mit dem – Maschinglas durch das System "bondermetic" verlötet ist.



EXPROVER S.A. – 1, rue Paul Lauters, 1050, BRUXELLES
BELGIQUE

SABIAC S.A.
2, place Benjamin Constant - LAUSANNE
Tel.: (021) 237854

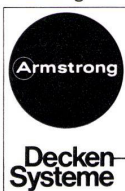
 <p>POLYGLASS Isolierglas mit elastischer Dichtung in einem starken Rahmen. Vielseitige Kombination- möglichkeiten. Produkt Glaceries de Saint-Roch (Belgien)</p>	 <p>SUPERTRIVER Dreischiebiges Isolierglas. Dichtigkeit wird durch Verbindungsmittel auf Silikon- basis erreicht Ein sehr wirtschaftlicher Produkt. Produkt Saint-Gobain (Frankreich)</p>	 <p>ATHERVIS Isolierglas mit auf das Glas aufgeschweisstem Abstandshalter Produkt Fabbrica Pisana SpA Saint-Gobain (Italien)</p>
---	---	--

Armstrong Decken holen die Feuerversicherung von der Decke.

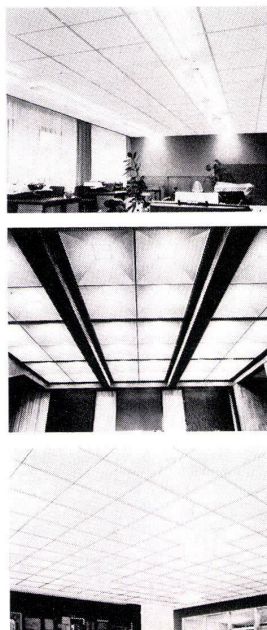
Mit speziellen Deckensystemen aus dem Armstrong Programm erhöhen Sie den Feuerchutz so weit, daß die Versicherung guten Gewissens die Prämie senken kann. Zu dieser beachtlichen Kosteneinsparung kommt noch eine weitere:

Die üblichen Ummantelungen und Sonderbehandlungen der statisch wichtigen Bauteile können entfallen. Denn, wenn's brennt: Stahlträger und Stahlzellendecken werden von Armstrong Feuerschutzdecken bis zu 3 Stunden geschützt. (Nach DIN 4102 auf Feuerwiderstandsklasse F 120 geprüft und amtlich zugelassen.) Bringen Sie in feuergefährdeten Räumen diese wirtschaftliche Lösung nach oben. Daß sie obendrein gut aussieht, sehen Sie an den Beispielen.

Und wenn Sie für andere Räume Deckensysteme brauchen, die andere Aufgaben optimal erfüllen müssen, sprechen Sie mit einem Berater aus dem Armstrong Service-Stub.



Armstrong Cork International GmbH
D 4 Düsseldorf 1 · Postfach 1433



Rufen Sie den Decken-Mann
von Armstrong an:
(051) 98 71 23
oder 98 96 99

Vertrieb in der Schweiz:
Uttinger & Hüni AG
Wiesenstr. 18 b
8952 Schlieren/ZH

Schicken Sie mir
Informationsmaterial über:

- ☐ Akustik- und Feuerschutzdecken
- ☐ Wabendecken
- ☐ Lichtdecken
- ☐ Feuchtraumdecken

Name _____
() Wohnort _____
Straße _____

Ihr Vertrauen macht den Hoval-Kessel (für sparsame Heizung und unbeschränkt Warmwasser) zum Marktleader.

Dafür danken wir Ihnen

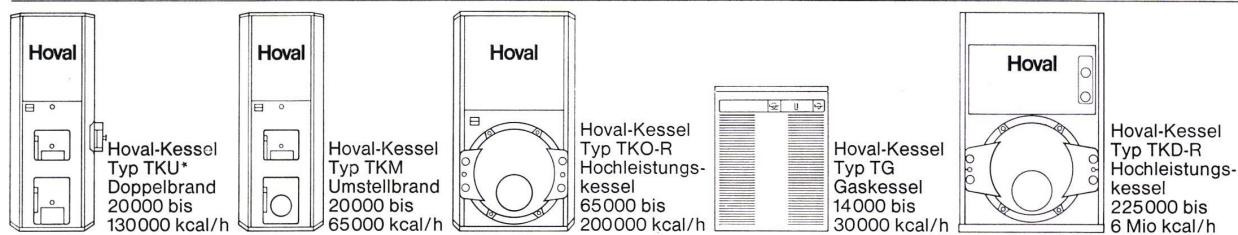
In der Schweiz gehört der Hoval-Kessel zum führenden Kombinations-Kessel. Dies dank Ihrem Vertrauen. Ihrem Vertrauen, das Sie den Hoval-Konstruktionen, der Hoval-Qualität, dem Hoval-Kundendienst und der Hoval-Garantie entgegenbringen.

Heute stehen in Europa und Übersee viele hunderttausend Hoval-Anlagen in Betrieb. In Ein- und Mehrfamilienhäusern, in Hotels, Schulen und Gewerbebetrieben, in Grossüberbauungen und Siedlungen, in Neu- und Umbauten sorgen Hoval-Kessel jahrein, jahraus für sparsame Heizung und

unbeschränkt Warmwasser zu niedrigsten Kosten. Ihr Vertrauen, das uns erfolgreich macht, ist unser Ansporn, dass der Hoval-Kessel auch in Zukunft der Begriff für Heizung und Warmwasser sein wird. Auch für Ihr Projekt. Verlangen Sie bitte über den Hoval-Kessel nähere Unterlagen.

Hoval Herzog AG
Feldmeilen
Telefon 051 731282
Basel Bern Lausanne
Lugano

Verkauf und Service auch
in Deutschland (Krupp-
Kessel), Österreich,
Benelux, England,
Frankreich, Italien



* Auch für Schwimmbad-
heizungen erhältlich

Hoval

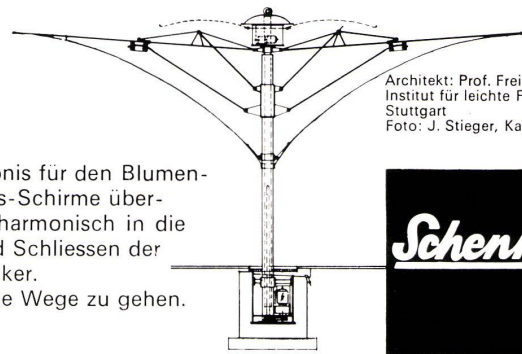
Hoval-Kessel — der Begriff für Heizung und Warmwasser

Motorisierte Gross-Schirmanlage in der
Bundes-Gartenschau 71 in Köln.
Stadtverwaltung Köln

Architekt: Prof. Frei Otto
Institut für leichte Flächentragwerke
Stuttgart
Foto: J. Stieger, Kaiserstuhl

Die deutsche Bundesgartenschau 1971 in Köln ist ein Erlebnis für den Blumen- und Naturfreund. Die sechs von Schenker gelieferten Gross-Schirme überdecken mehr als 1000 m², fügen sich aber trotzdem sehr harmonisch in die Parklandschaft ein. Der Bewegungsablauf beim Öffnen und Schliessen der programmgesteuerten Anlage beeindruckt auch den Techniker. Schenker ist bekannt für Qualität – ist aber auch bereit, neue Wege zu gehen.

Emil Schenker AG, 5012 Schönenwerd, 064/41 20 31



Schenkerforen



Wir präsentieren Ihnen eine wirkliche Neuheit – ein Produkt, das alle Vorteile eines Rolladens und eines Lamellenstorens in sich vereinigt.

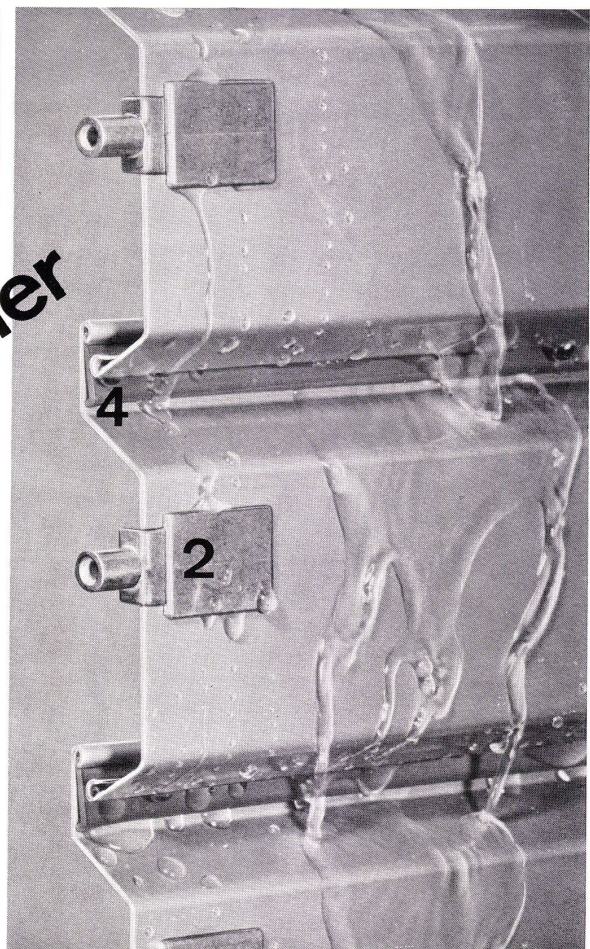
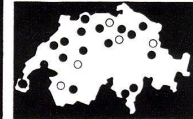
- ① Sturmsicherheit dank sehr stabiler, beidseitig geführter, rollprofilierter Aluminiumlamelle
- ② zwangsweiser Antrieb jeder Lamelle, trotzdem an Ort und Stelle einzeln auswechselbar
- ③ solide, automatische Verriegelung des Storenpanzers
- ④ geräuscharm dank eingerollter Dämpfungslippe
- ⑤ freier, ungehinderter Durchblick (keine Tragbänder, keine Tragkordeln), dazu genaues Dosieren des Lichteinfalles
- ⑥ optimaler Verdunkelungseffekt
- ⑦ Einbau in normalen Raffstoren-Sturz, kein Rolladenkasten nötig (spez. Einbaumasse beachten)
- ⑧ architektonische Gestaltungsmöglichkeiten dank neuartiger Spezialprofilierung

Schenker Ganzmetall Raffstoren

Vertretungen:
Basel, Bern, Biel, Chur,
Fribourg, Genève,
Lausanne, Locarno,
Lugano, Luzern,
Neuchâtel, St. Gallen,
Sion, Solothurn,
Winterthur, Zürich

Emil Schenker AG
5012 Schönenwerd
Telefon 064 4120 31

Schenker Storen



Bitte verlangen Sie unsere Sonderdokumentation

Dänisch Reinweiss ein Aalborg Portland-Zement



aus Rohmaterial
von blendendem
Weiss



Bei den Kreidefelsen von «Möns Klint» treten die Kreidelager des dänischen Urgesteins zutage. Dieses Material ist die Grundlage für den Aalborg Portland-Zement **Dänisch Reinweiss**.

Baubedarf

Baubedarf Zürich AG 8105 Regensdorf/ZH

Zürich-Regensdorf 051 71 27 22
Gebenstorf/AG 056 7 05 55
Chur und Zernez/GR 081 22 47 37

Millionenwerte im Schutz von SIFRAG Anlagen



Neubau Universitätsbibliothek, Basel Architekt: Otto H. Senn, BSA, Basel

SIFRAG

In den Neubauten der Basler Universitätsbibliothek werden die unschätzbare Werte enthaltenden Büchermagazine durch SIFRAG-Klimaanlagen geschützt.

Tag und Nacht sorgen unsere Installationen für eine optimale Klimatisierung der Räume. Temperatur und Feuchtigkeit werden automatisch auf den erforderlichen Werten gehalten.

Zudem schaffen SIFRAG-Anlagen lufthygienische Verhältnisse in den Lesesälen, Ausstellungshallen, Arbeits- und Verwaltungsräumen, Fotoateliers sowie im Vortragssaal.

Die zentrale SIFRAG-Kälteanlage, deren Kapazität eine halbe Million Kalorien beträgt, deckt den Bedarf der Klimaanlagen an Kühlwasser.

SIFRAG-Klimaanlagen auch für Ihre Ansprüche!

SIFRAG
Luft- und Klimatechnik Frei AG

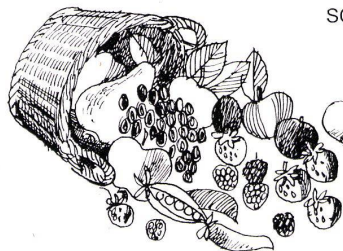
Zürich 051 - 25 15 51
Bern 031 - 56 25 25
Basel 061 - 43 92 60
Lausanne 021 - 23 74 08

Klimaanlagen
Ventilationen
Kälteanlagen
Luftbefeuchtung
Luftvorhänge
Brandschutz

Fangen Sie den Sommer für den Winter ein



Herrlich,
im Sommer können Sie einkaufen und im kalten Winter
sonnenreife Früchte genießen.

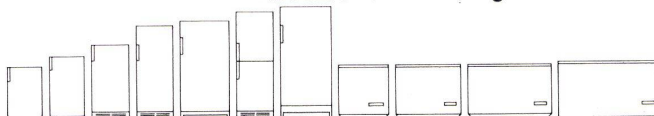


Ihre Familie wird sich über den
abwechslungsreichen
Speisezettel freuen.

Glauben Sie nicht,
dass es jetzt Zeit wäre, an ein eigenes
Gefriergerät zu denken?

Wählen Sie für sich
den besten Electrolux unter 11 Gefriertruhen und -Schränken.
Electrolux Gefriergeräte schon ab Fr. 548.-

**Electrolux bietet Ihnen mehr Sicherheit,
achten Sie auf unseren 24-Stundendienst mit Tiefkühlgut-Garantie.
Alle Electrolux Gefriergeräte sind SIH geprüft.**

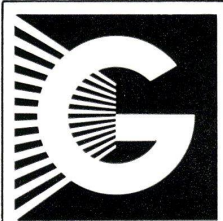
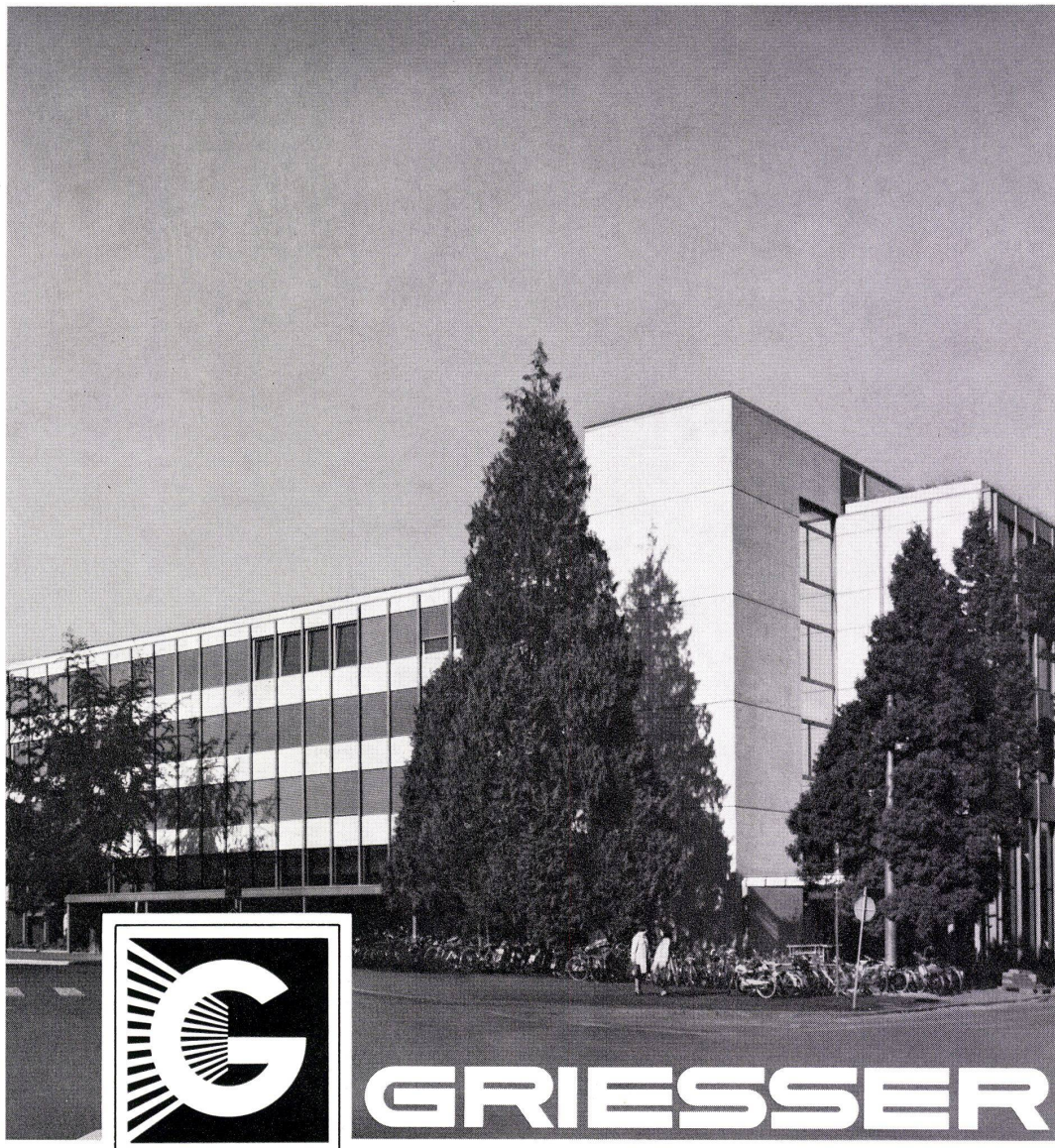


Electrolux

Electrolux Küche und Klima AG, Postfach, 8021 Zürich, Tel. 01 52 22 00

Metalunic®

Ganzmetall-Mehrzweckstoren seit 1969



GRIESSER

GRIESSER AG,
8355 AADORF

BASEL, BERN, CHUR,
GENÈVE, HERISAU,
KREUZLINGEN,
LA CHAUX-DE-FONDS,
LAUSANNE, LUGANO,
LUZERN, OBERWIL/BL,
ST. GALLEN, THUN,
VENTHONNE/VS,
WINTERTHUR,
WOHLLEN/AG, ZÜRICH.

Schon im Jahre 1969 wurde die Ganzmetall-, Sonnen-, Wetter- und Verdunkelungsstore Metalunic® im Windkanal des Eidg. Flugzeugwerkes Emmen getestet. Bis zu einer Windstärke von 200 km/h lässt sich

die Store mühelos bedienen, und bei normaler Anordnung halten die Lamellen dem enormen Winddruck stand. Bereits sind zahlreiche repräsentative Bauten mit Metalunic® ausgerüstet. Griesser geht mit der Zeit.

Werksschule Sulzer, Winterthur, mit Ganzmetall-Mehrzweckstoren Metalunic®.

Wer Qualität sagt, der muss auch den Preis sagen

Wir meinen: wer seine Qualität über
den grünen Klee lobt, der muss auch
zu seinen Preisen stehen können.
Wir können. Denn unsere Qualität
ist geblieben, was sie immer war:
ARGOLITE-Wertarbeit.
ARGOLITE – die budgetkonforme
Kunststoffplatte

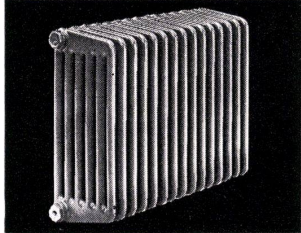
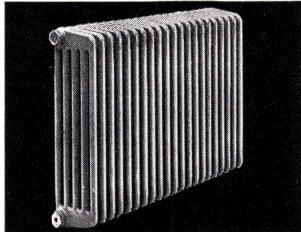
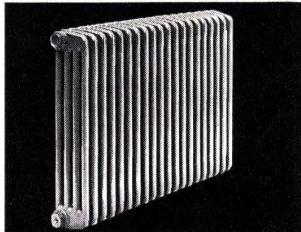
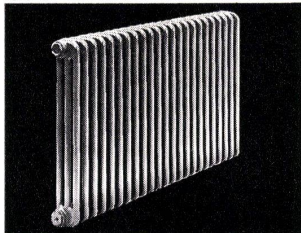
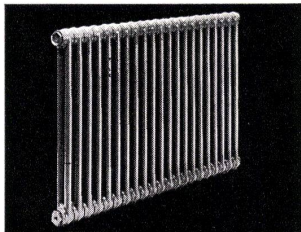
Argo*lite*

Kunststoffplattenwerk
6130 Willisau LU. Tel. 045 - 6 19 12

Weil vor uns z.B. niemand an ein
Grossformat dachte, heisst unser
Grossformat heute «KONKURRENZ-
LOSE SONDERGRÖSSE».

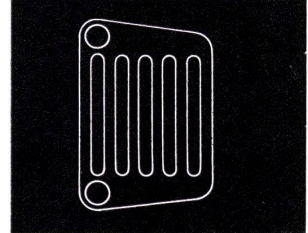
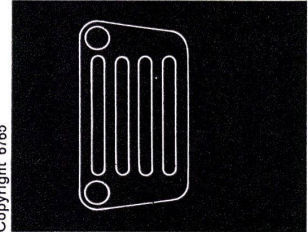
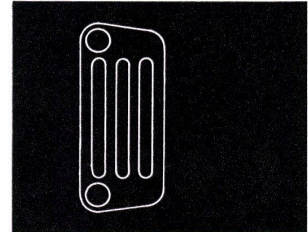
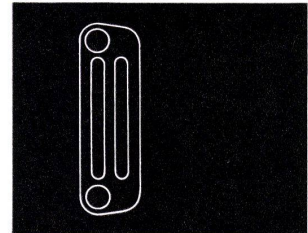
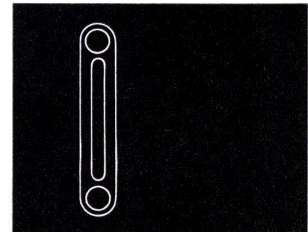


Warum ist der Stahlrohr- Radiator TURO IHR Radiator...



Weil jedes TURO-Modell einen einzigartigen Vorteil besitzt: Gleicher Abstand zwischen Radiatorenanschluß und Mauer. Resultat: Kürzere Montagezeiten und geringere Baukosten, bei eventueller späterer Auswechslung eines Radiators keine kostspieligen Änderungen. TURO-Radiatoren, Modelle 17, ersetzen vorteilhaft Lamellenkonvektoren. — Aber TURO-Radiatoren bauen wir nicht nur in allen Größen, sondern auch in jeder Spezialausführung wie Eckradiatoren für Veranden- und Eingangstüren, Stufenradiatoren für Treppenhäuser, gebogene und Winkelradiatoren für individuelle Raumgestaltung. TURO-Radiatoren besitzen glatte Oberflächen und sind weniger staubanfällig; ihre stark gerundeten Kopfstücke vermeiden die Unfallgefahr. TURO-Radiatoren entsprechen allen Anforderungen in bezug auf Betriebsdruck und Heiztemperatur. TURO-Radiatoren sind in den ständigen Baumessen von Basel, Bern, Lausanne, Luzern und Zürich ausgestellt. Montage durch alle guten Heizungsinstallateure.

Copyright 6765



**Rastawerk AG
Murten**

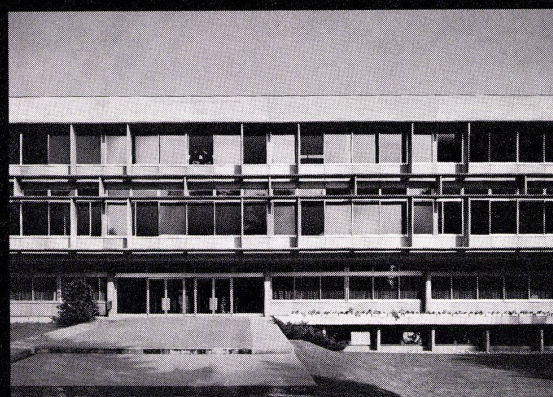
Alusuisse-Aluminium

für öffentliche Bauten

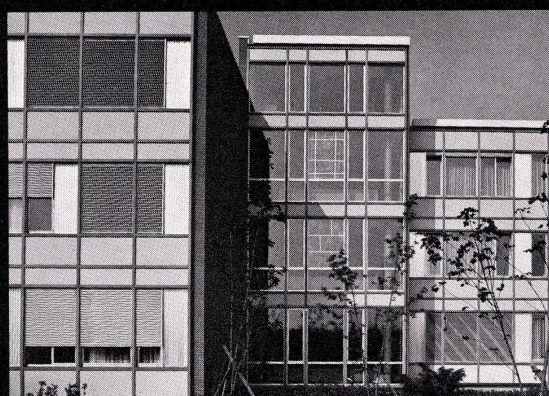
Der Unterhalt von öffentlichen Gebäuden spielt im Budget einer Gemeinde oder eines Kantons heute schon – und in der Zukunft noch mehr – eine wesentliche Rolle. Aluminium ist witterungsbeständig und bedeutet Qualität. Mit Aluminium können die Unterhaltskosten an Schulen, Spitälern, Altersheimen, Sporthallen und Verwaltungsbauten gesenkt werden.



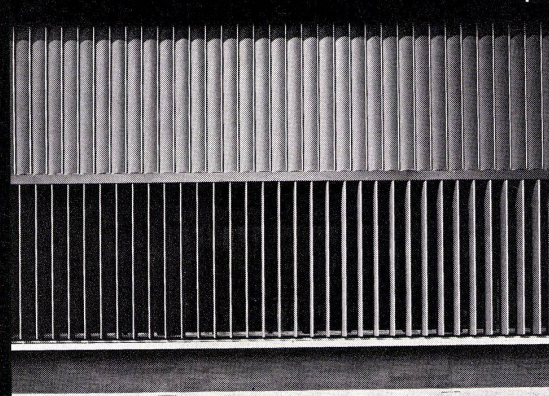
Verwaltung



Kantonsschule



Spital



Telefonzentrale



Schweizerische Aluminium AG Buckhauserstrasse 11 8048 Zürich Telefon 01/54 80 80



der
Neue ***
 von
SIBIR

NORM - Einbaumodell 225 Liter
 Fr. 435.-

mit 25 Liter *** Tiefkühlfach

Funktion:

NEUE Absorption,
 absolut geräuschlos
 und vibrationsfrei

Garantie:

5 Jahre Vollgarantie
 auf die Funktion aller Teile

Erfahrung:

25 Jahre SIBIR

Kühlapparate GmbH, 8952 Schlieren



Der Einbauwaschtisch BIJOU, ein Spiegelbild moderner Wohnkultur.

Diese neue Kombination bietet dem Architekten die Möglichkeit, auf die speziellen Wünsche seiner Auftraggeber einzugehen.

BIJOU, der Einbauwaschtisch mit nahezu unbegrenzten Variationsmöglichkeiten.

Waschbecken und Möbel sind formal einwandfrei gestaltet; die Vorzüge des Laufener Sanitärporzellans verbinden sich mit dem Bedürfnis nach zusätzlichen Abstellflächen.

Ein Einbauwaschtisch ohne überstehende Kanten an der Oberfläche und ohne sichtbare Fugen, geeignet für Hotels, Eingangshallen, Schlafzimmer, Badezimmer, Coiffeursalons usw.

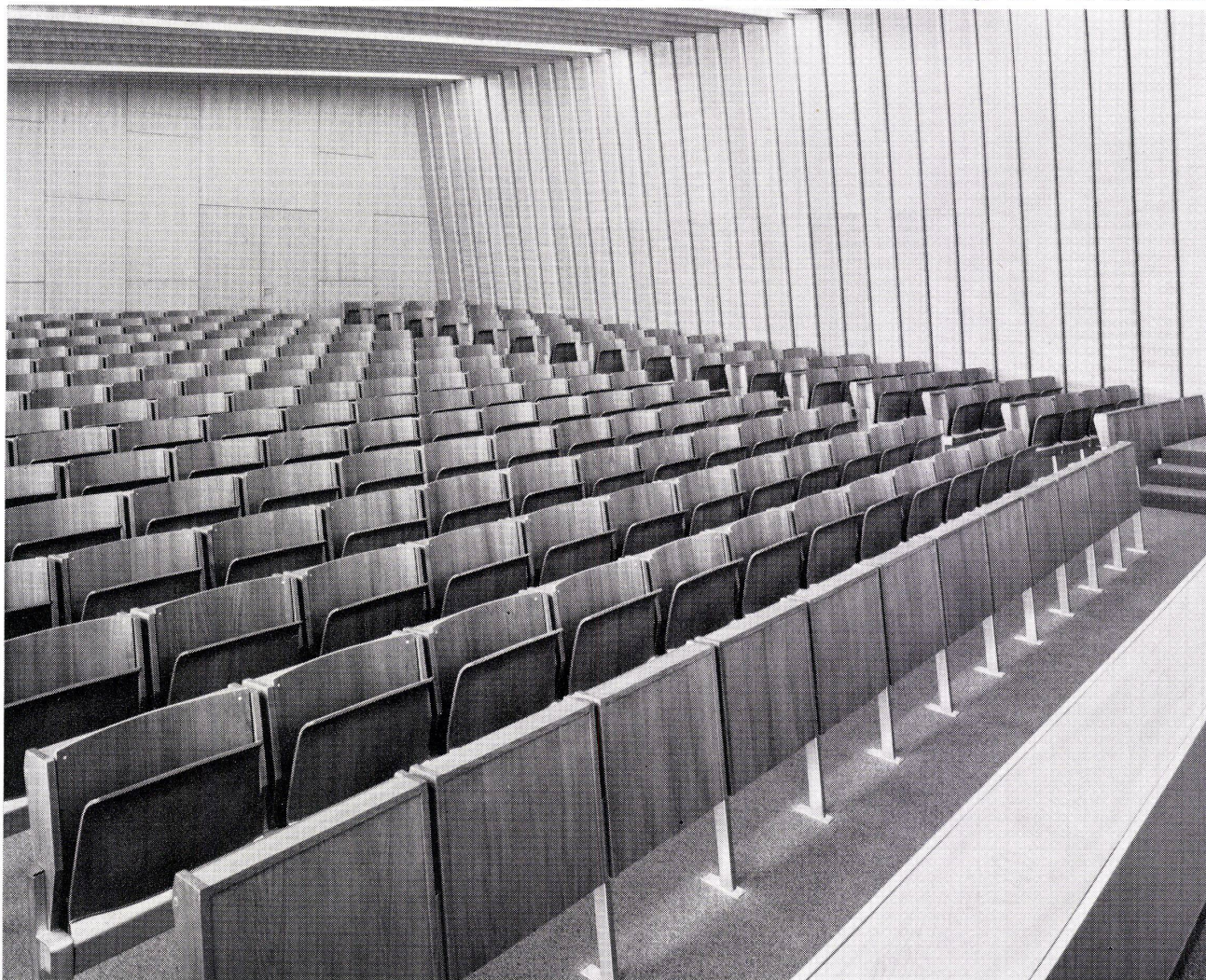
Lieferung und Beratung über den Sanitär-grosshandel.

Laufen



AG für Keramische Industrie Laufen 4242 Laufen /Schweiz

Embru in modernen Auditorien



Hörsaal der Eidg. landwirtschaftlichen Versuchsanstalt Reckenholz, Zürich

Embru hat in den letzten 10 Jahren über 100 Auditorien eingerichtet, u.a.:
Neuchâtel, Auditoire de l'Université / Renens, Bâtiment d'école / Rüti, Gewerbliche Berufsschule / St. Gallen, Hochschule für Wirtschafts- und Sozialwissenschaften / Suhr, Bezirksschule / Trevano-Lugano, Istituto Sperimentale / Winterthur, Technikum / Zürich, Kantonsschule Freudenberg; Eidg. landwirtschaftliche Versuchsanstalt Reckenholz; Universität, Anatomisches Institut; Institut für angewandte Psychologie

Das moderne Auditorium ist «Hör»-Saal im weitesten Sinne geworden. Im gleichen Raume finden heute nicht nur Vorlesungen statt, sondern auch Vorträge, Arbeitstagungen, Fernsehübertragungen, Filmvorführungen, musikalische und andere Darbietungen. Dabei müssen immer ästhetische, formale und konstruktive Gesichtspunkte berücksichtigt werden. Bequeme, anatomisch richtig geformte Rückenlehnen und aufklappbare Sitze sind wichtigste Grundbedingung. Für Unterrichtszwecke braucht es Schreibflächen, bei Konzerten und anderen kulturellen Veranstaltungen hingegen schätzt man einen möglichst breiten Durchgang und eine entsprechende Bequemlichkeit.

Architekten, Bauherren, Behörden und weiteren Interessenten senden wir gerne unseren Prospekt «Ansteigende Bestuhlungen, Theorie-, Übungs- und Experimentiertische». Er enthält nebst Abbildungen alle notwendigen Detailangaben über die Unterkonstruktionen und Planungsgrundlagen für den Architekten.

embru

Embru-Werke 8630 Rüti ZH Telefon 055 / 31 28 44