

**Zeitschrift:** Bauen + Wohnen = Construction + habitation = Building + home : internationale Zeitschrift

**Herausgeber:** Bauen + Wohnen

**Band:** 25 (1971)

**Heft:** 6: Restaurant- und Hotelbauten = Restaurants et hôtels = Restaurants and hotels

## Werbung

### Nutzungsbedingungen

Die ETH-Bibliothek ist die Anbieterin der digitalisierten Zeitschriften auf E-Periodica. Sie besitzt keine Urheberrechte an den Zeitschriften und ist nicht verantwortlich für deren Inhalte. Die Rechte liegen in der Regel bei den Herausgebern beziehungsweise den externen Rechteinhabern. Das Veröffentlichen von Bildern in Print- und Online-Publikationen sowie auf Social Media-Kanälen oder Webseiten ist nur mit vorheriger Genehmigung der Rechteinhaber erlaubt. [Mehr erfahren](#)

### Conditions d'utilisation

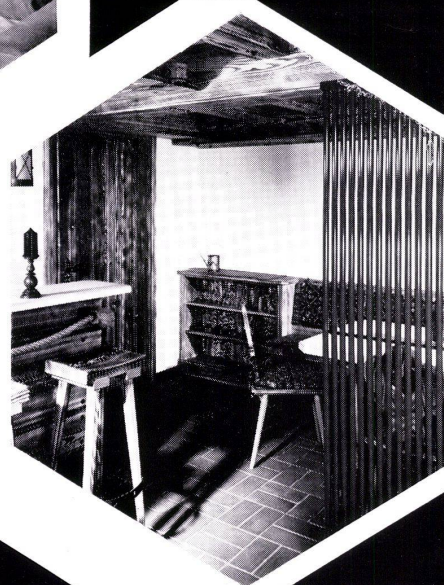
L'ETH Library est le fournisseur des revues numérisées. Elle ne détient aucun droit d'auteur sur les revues et n'est pas responsable de leur contenu. En règle générale, les droits sont détenus par les éditeurs ou les détenteurs de droits externes. La reproduction d'images dans des publications imprimées ou en ligne ainsi que sur des canaux de médias sociaux ou des sites web n'est autorisée qu'avec l'accord préalable des détenteurs des droits. [En savoir plus](#)

### Terms of use

The ETH Library is the provider of the digitised journals. It does not own any copyrights to the journals and is not responsible for their content. The rights usually lie with the publishers or the external rights holders. Publishing images in print and online publications, as well as on social media channels or websites, is only permitted with the prior consent of the rights holders. [Find out more](#)

**Download PDF:** 21.02.2026

**ETH-Bibliothek Zürich, E-Periodica, <https://www.e-periodica.ch>**



## Mit Heizkörpern wohnen — mit Zehnder-Radiatoren

Feingliedrig, transparent, ästhetisch schön. Dabei variabel wie kein anderes Heizkörpersystem — so präsentieren sich Stahlrohr-Radiatoren von Zehnder. Heizkörper in Höhen bis zu 7 Metern.

Geschaffen, um jeden Einrichtungswunsch zu erfüllen.

Auch eigenwilligste Anforderungen: Kreise, Kurven und Winkel lassen sich mit ihnen verwirklichen. Zehnder-Stahlrohr-Radiatoren bewähren sich auch mit der Zusatzfunktion als Brüstung und Geländer und helfen Kosten für andere Materialien sparen.

Kein Wunder, daß Sie Zehnder-Radiatoren vor allem in richtungsweisenden Bauvorhaben begegnen. Zum Beispiel bei den Olympiabauten in München oder bei den neuen Flughafenanlagen Zürich-Kloten und Rhein-Main.

Wie schön und modern Zehnder-Radiatoren wirken, zeigt Ihnen unser neuer Prospekt. Auf Wunsch senden wir ihn Ihnen gern mit ausführlicher Information.

Heizkörper nach Maß

# zehnder

Zehnder AG 5722 Gränichen, Telefon 45 18 91, Telex 68280

# Aus der Montagebau-Praxis

(Objekte, die mit armierten Siporex-Elementen ausgeführt wurden)

Heute zeigen wir Ihnen den Erweiterungsbau der Firma Bell Maschinenfabrik AG in Kriens. Die Planung erfolgte durch Guido Oberholzer, Architekt, Luzern. Wir lieferten und montierten 600 m<sup>2</sup> Siporex-Dachplatten und 700 m<sup>2</sup> Siporex-Wandplatten.

In späteren Anzeigen werden wir Sie über weitere Objekte orientieren.

Siporex-Elemente werden dank ihren ausgezeichneten bauphysikalischen Eigenschaften im Industrie- und Wohnungsbau angewendet. Dem Planer bieten die stahlarmierten Siporex-Elemente die beste Voraussetzung für die architektonische und konstruktive Gestaltung zeitgemässer Bauten.

Bei unserer langjährigen Tätigkeit haben wir reiche Erfahrung aus der Praxis sammeln können. Erfahrung, von der Sie als Bauherr und Planer profitieren.

Wir liefern und montieren aber nicht nur Siporex-Elemente; wir liefern Ihnen zusätzlich unsere Erfahrung – langjährige Erfahrung aus der Praxis – aus der Montagebau-Praxis.

Siporex-Dachplatten, Siporex-Deckenplatten, Siporex-Wandplatten, Siporex-Trennwandplatten.

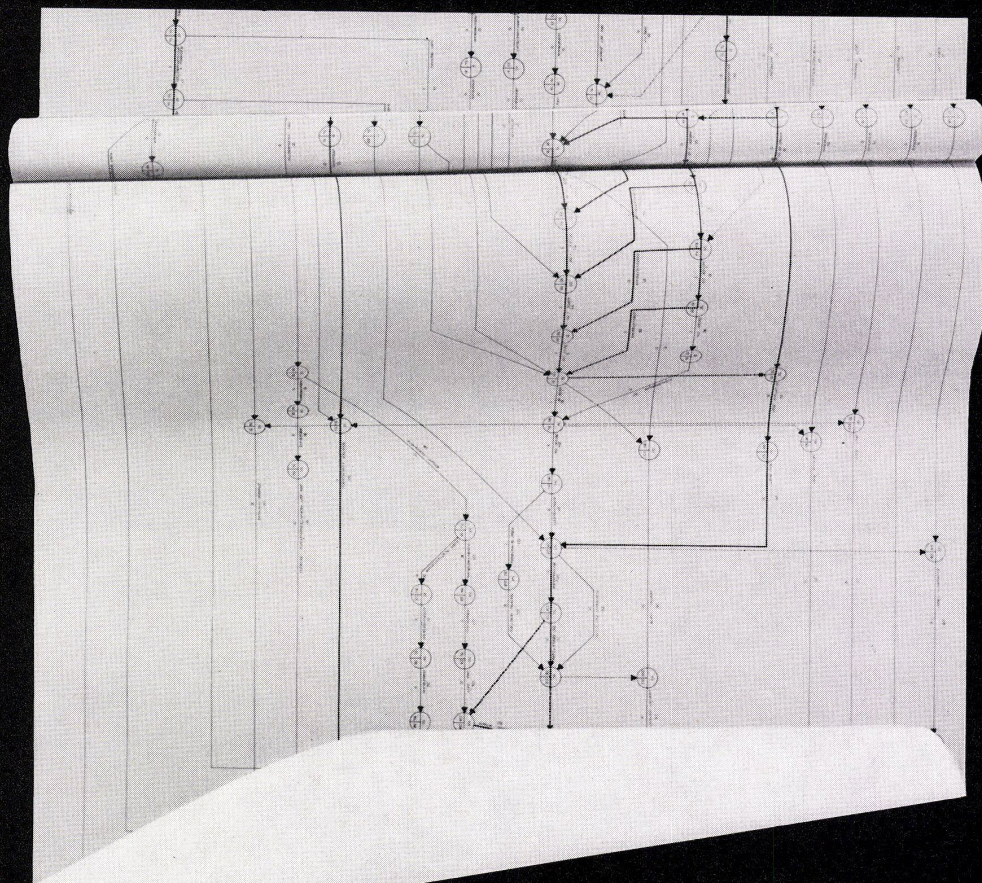
## 2

## MONTAGEBAUAG

8048 Zürich, Hohlstrasse 610, Telefon 051 / 62 56 56  
1000 Lausanne, route de Prilly, Telefon 021 / 34 84 94

ZZ 4.69





# Andere träumen von Riesenobjekten- wir verlegen sie!

Wer (wie Geelhaar) im harten Objekt-Business erfolgreich sein will ...

## ...braucht

ein dynamisches Team geschulter Fachleute, das sich für jeden Auftrag – ob Einzelraum oder Grossobjekt – voll einsetzt (wenn nötig auch «round the clock»).

## ...braucht

ein umfassendes Teppich-Programm nationaler und internationaler Marken (Orientteppiche, Spann- und Wand zu Wand-Teppiche, vollsynthetische Teppichböden).

## ...braucht

einen auf das Objekt-Geschäft zugeschnittenen, wirksamen Objekt-Service.

Sie sollten Ihr nächstes Objekt-Geschäft unbedingt auch mit uns besprechen. Als Partner bringen wir sicheren Erfolg in allen Teppichfragen.

# Geelhaar

Teppichhaus W. Geelhaar AG  
Thunstrasse 7, 3000 Bern 6  
Telefon 031 43 11 44

Teppich-Showroom Zürich  
Zweierstr. 35, 8004 Zürich  
Telefon 051 35 38 00



# Licht einsatzbereit nach Wunsch

Für eine Architektur des Lichtes produzieren SAINT-GOBAIN und SAINT-ROCH, - die Hersteller mit dem umfassendsten Programm an Glaserzeugnissen der Welt, jedes Jahr ein Kristallspiegelglasband von über 20.000 km Länge.

Das sind über 50 Millionen Quadratmeter Spiegelglas verschiedenster Dicke, Farbe und Abmessung, die alljährlich nach einer strengen Qualitätskontrolle die 9 europäischen Werke der Gruppe verlassen.

In Europa stammen zwei von drei Spiegelgläsern aus der Produktion von SAINT-GOBAIN und SAINT-ROCH.

Ob im Float- oder Twinverfahren hergestellt; - Spiegelglas von SAINT-GOBAIN und SAINT-ROCH bedeutet weltweit : Licht einsatzbereit nach Wunsch.

SAINT-GOBAIN



SAINT-ROCH

OPG CONSEIL SGE711



**SABIAC S.A.**  
2, place  
Benjamin Constant  
LAUSANNE  
Tél. (021) 20 78 51

**EXPROVER S.A.**  
1, rue Paul Lauters  
1050 BRUXELLES  
BELGIQUE

# Hoval-Carrier: die neue LUFT Linie



Angenehmes Klima, bessere Luft — jeden Tag. Dazu verhilft Ihnen Hoval-Carrier.

Schon seit Jahren hat Hoval damit angefangen, dem Umweltschutz grosse Aufmerksamkeit zu schenken: durch Heizkessel, die besser verbrennen; durch Entwicklungen von Schalldämpfern, Schallschluckhauben und Rauchgasfiltern. Der nächste Schritt — zum Klima, zur besseren Luft, zu noch mehr Komfort — ist für Hoval eine folgerichtige Weiterentwicklung. Darum hat die Firma Hoval

Herzog AG den Verkauf und Kundendienst des Carrier-Klima-Programmes für die Schweiz übernommen. Das umfassendste Programm an Klima-Geräten des grössten kälte- und klimatechnischen Unternehmens der Welt. Vom einfachen, preisgünstigen Raumklima-Gerät bis zur grossen Klima-Zentrale. In Zukunft steht Ihnen somit Hoval — als Marktleader der Heizungsbranche — auch als Lieferant von

Klima-Geräten zur Verfügung. Mit einer speziellen Abteilung für alle Gebiete der Klimatisierung. Das bedeutet für Sie: Hoval für Heizung, Warmwasser, Klima — ein Lieferant, ein Kundendienst, eine Garantie. Bitte verlangen Sie nähere Unterlagen.

Hoval Herzog AG 8706 Feldmeilen  
Telefon 051-73 12 82  
Büros in  
Basel, Bern, Lausanne, Lugano

## Hoval

für Heizung, Warmwasser, Klima

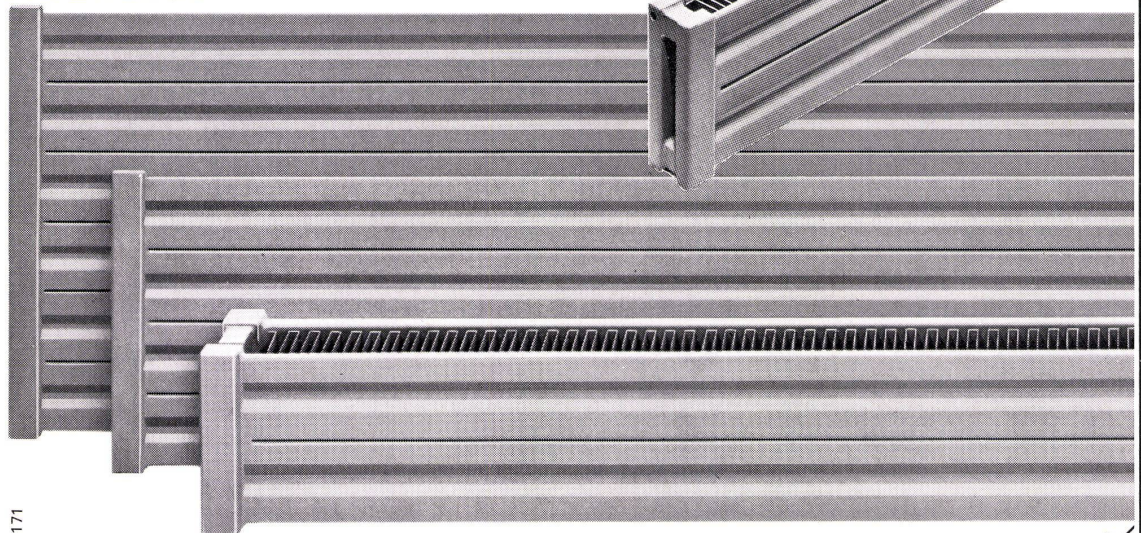
## Carrier

das grösste kälte- und klima-  
technische Unternehmen der Welt

## Konvektoren



## Heizwände



171

Sarina Heizwände und Konvektoren werden im Sarina-Werk in Moncor/Freiburg nach den neuesten Erkenntnissen mit modernsten Maschinen fabriziert. Die Produktionsmöglichkeiten in einer Vielzahl von Modellen jeglicher Grösse sind praktisch unbegrenzt. Sarina Heizwände und Konvektoren sind formschön und wirtschaftlich; sie sind druckbeständig auch für Hochhäuser und werden - ohne Preiszuschlag - allen zweckgebundenen Erfordernissen und innenarchitektonischen Wünschen gerecht. Sarina bleibt ihrem Prinzip treu, der Qualität stets den Vorrang zu geben. Wählen Sie richtig, wählen Sie Sarina-Heizwände und Konvektoren, und Sie wählen gut!

# Sarina

Sarina-Werke AG  
Fabrik für Heizwände, Konvektoren und Radiatoren  
1701 Freiburg Telefon 037 22 24 91

**BON** Einsenden an Sarina-Werke AG, 1701 Freiburg  
Bitte um Zustellung des neuen Prospekts  
„Heizwände und Konvektoren“.  
Firma und Postleitzahl/Ort

BW

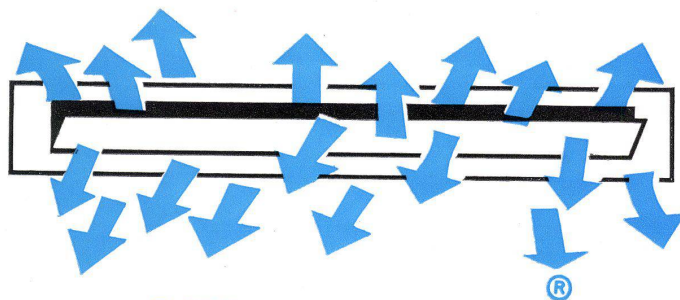
# Dicke Luft



Das bedeutet Leistungsabfall. Aber das können Sie verhindern. Durch den Einbau einer Lüftomatic. Nur durch einen Knopfdruck schaffen Sie in Sekundenschnelle eine angenehme Raumtemperatur, bedingt durch die ständige Zufuhr von Frischluft. Lärm- und Staubeinfall werden vermieden, denn die Fenster bleiben geschlossen. Das Gerät arbeitet absolut zugfrei. Lüftomatic hat ein technisch ausge-

reiftes Programm, das funktionell richtig, geräuschlos und absolut zuverlässig arbeitet. Das schlanke, elegante Profilgehäuse – Alu-Legierung – paßt sich jeder Einbausituation an. Lüftomatic wird als variables Baukastensystem angeboten, ist in jedem Längenmaß lieferbar und wird allen Anforderungen gerecht. Die Installation ist problemlos und kann auch nachträglich – ohne Störung Ihrer

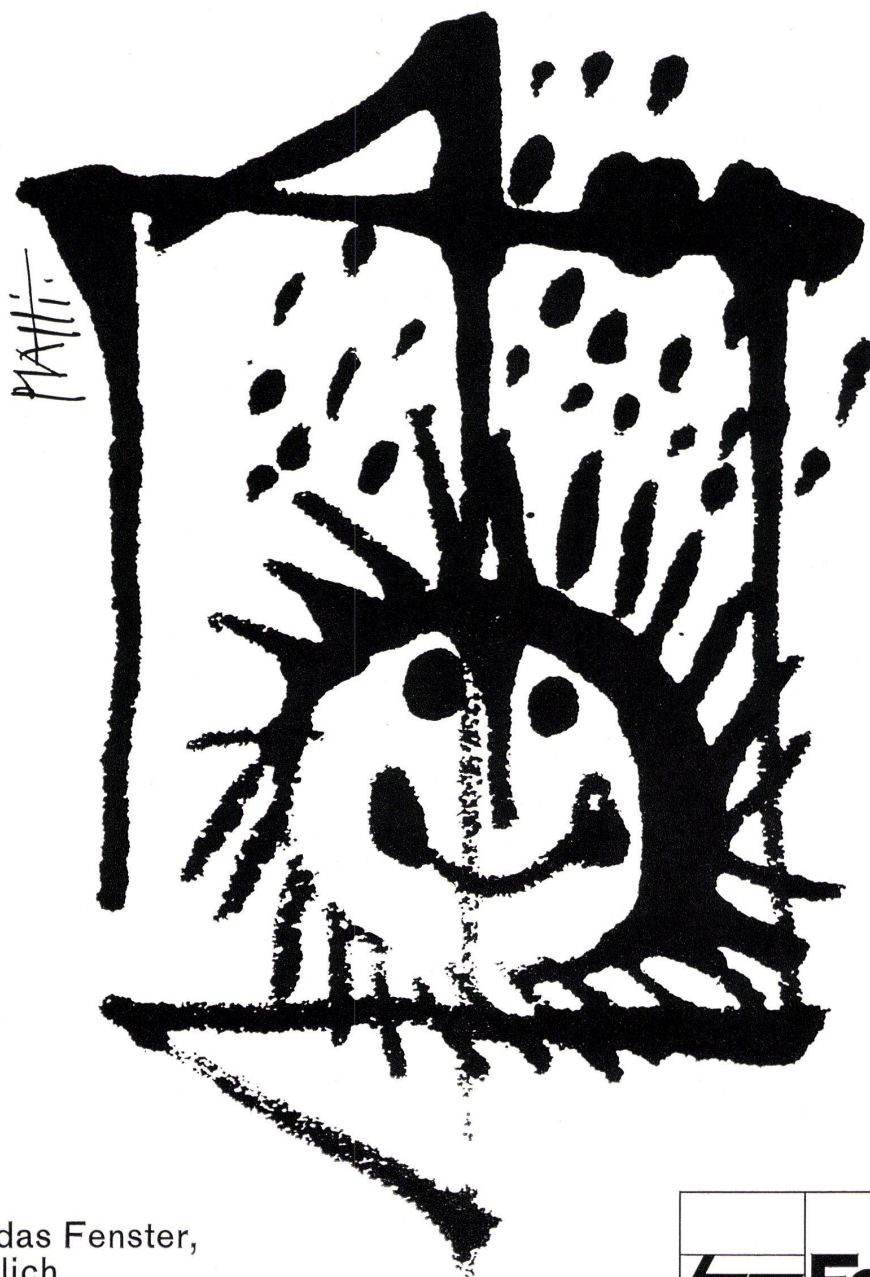
Fassadenansicht eingebaut werden. Der Einbau einer Lüftomatic ist wesentlich preisgünstiger und problemloser als eine Zentralanlage. Lüftomatic Lüftungs- und Klimageräte sind kein Luxus, sondern eine Notwendigkeit. Vertrauen Sie auf die ausgereifte Konstruktion und die jahrelange Erfahrung. Das ist die Garantie, die Sie beim Kauf einer Lüftomatic gratis mitbekommen.



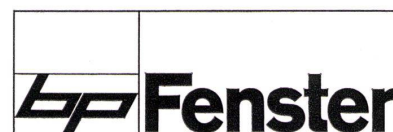
**Lüftomatic AG**  
**Ulmenweg 44—46**  
**3601 Thun/Schweiz**

**LÜFTOMATIC®**

**Telefon 033 / 36 22 31**  
**Telex 32 233**



Gibt es das Fenster,  
das wirklich  
dicht und dauerhaft ist?



Das moderne und in vielen Bauten bewährte **BP** Fenster ist aufgrund der neuesten Erkenntnisse der Fensterforschung konstruiert. Seine wichtigsten technischen Eigenschaften sind:

Speziell geschnittenes feijnähriges Rift-Halbrift-Fichtenholz, vor der Verarbeitung ofengetrocknet, reduziert das natürliche Wachsen und Schwinden des Holzes auf ein Minimum.

Die Tauchgrundierung schützt das Holz gegen äussere Feuchtigkeit und gewährleistet eine gute Haftung der weiteren Farbanstriche.

Beim speziell konstruierten **BP** Wetter-schenkel befinden sich die Austrittslöcher am tiefsten Punkt und entleeren das Wasser nach unten. Sie sind verdeckt und damit vor Winddruck geschützt.

**Bruno Piatti**  
**Bauelemente**

**8305 Dietlikon**  
**Telefon 051 931611**

### Gutschein

Ich wünsche Ihre detaillierten Planungsunterlagen. Senden Sie mir bitte Ihre technische Fenster-Dokumentation.

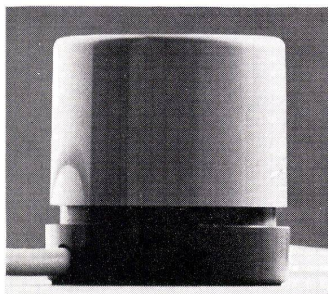
B

Name

Strasse

Ort

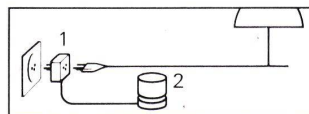
**dunkel**  
**heller**  
**heller**  
**heller**  
**heller**



Mit ihm beeinflussen Sie die Stimmung in Ihrem Heim. Ob dezente Beleuchtung oder behaglicher Dämmerchein. Sie regulieren das Licht. Ganz nach Stimmung.

Auch beim Fernsehen, bei Film- oder Diaabenden, beim Arbeiten in vorgerückter Stunde, stets haben Sie das geeignete Licht. Zudem sparen Sie Strom und verlängern das Leben der Glühbirnen. Das sind nur einige der vielen Möglichkeiten, die Ihnen der elektronische Feller-Lichtregler bringt. Aber entdecken Sie selber, was alles zwischen hell und dunkel liegt.

# Feller Lichtregler



1. Der Zwischenstecker verbindet den Lichtregler mit der Lampe.
2. Durch Antippen wird das Licht ein- oder ausgeschaltet. Drehen ermöglicht die Wahl der gewünschten Helligkeit.



Adolf Feller AG, 8810 Horgen  
 Fabrik elektrischer Apparate  
 Telefon 051 821611

**Zwei Waschbecken  
und  
trotzdem sparen**

**sparen**

an Installationskosten, denn der CARINA-DUE-Doppelwaschtisch benötigt nur einen Ablauf.

**sparen**

bei den Aussenmassen weil die CARINA-DUE nur 90 cm breit ist und trotzdem zwei vollwertige Becken aufweist.

**sparen**

an Raum, denn dank der ausgewogenen Beckenform kann das Bidet direkt neben dem Waschtisch stehen.

**zwei Waschbecken**

geben jedem Badezimmer mehr Gebrauchswert.

Sabez  
Sanitär-Bedarf AG Zürich  
Spezialisten für Küchenbau  
und Sanitärbedarf  
Büro und Ausstellung:  
Kreuzstrasse 54, 8008 Zürich  
Telefon 051/47 35 10



**Carina-due®**

**bringt mehr Komfort ohne grosse Kosten**

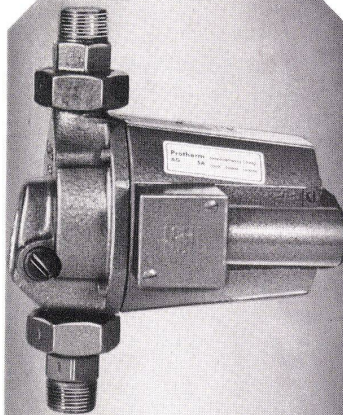
# 3

# Protherm- stufen auf die man sich verlassen kann!



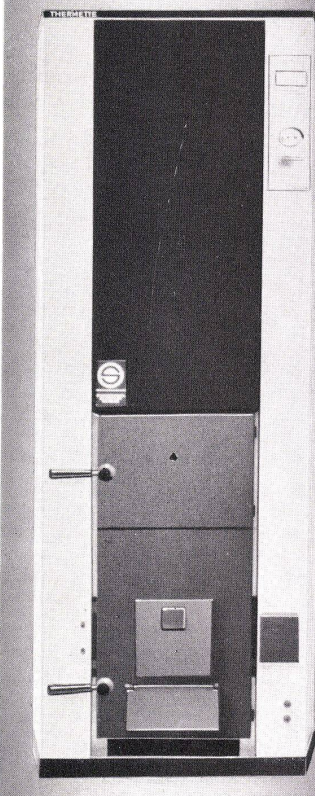
## Stufe 1 Record-Gefäss

Das formschöne und leicht montierbare Druckausdehnungsgefäss auf das man sich verlassen kann.  
4-1000 Liter, ab 125 Liter Membrane auswechselbar (ab Lager lieferbar).



## Stufe 2 Heizungsumwälz- pumpe

Die ideale Heizungsumwälzpumpe (Fabrikat Loell) für eine Fördermenge von 500-50000 l/h alle Typen variabel Standardaustausch  
Kurze Lieferfristen



## Stufe 3 Heizkessel

Der Heizkessel (Fabrikat Schuster) nach den modernsten Erkenntnissen gebaut, im neuen eleganten Kleid Es stehen 3 Modelle zu Verfügung

### Typ UB

Heizautomat 18-35000 Kalorien  
(Steckfertig verdrahtet)

### Typ WB

Wechselbrandkessel  
15-160000 Kalorien

### Typ DB

Doppelbrandkessel  
18000-65000 Kalorien  
(kurze Lieferfristen)

An Protherm AG, Butzenstrasse 39  
8038 Zürich

Bitte senden Sie mir Informations-  
Unterlagen über:

- ☐ Recordgefässe
- ☐ Heizungspumpen
- ☐ Heizkessel
- ☐ Ich wünsche Besuch eines Fach-  
beraters

Name \_\_\_\_\_

Strasse \_\_\_\_\_

PLZ \_\_\_\_\_ Ort \_\_\_\_\_

**BON**

**protherm** AG  
SA

**Protherm AG**  
Butzenstrasse 39  
8038 Zürich  
Tel. 051/45 80 30

**Protherm SA**  
Rue Jacques Dalphin 19  
1227 Carouge-Genève  
Tél. 022/42 07 47

# Die farbigen Fussboden- teppiche von Dätwyler

**meso  
top**  
Nadelvlies  
★★★★

## 100% Meraklon®

- vollsynthetisch
- kein Pilling
- permanent antistatisch
- schwer entflammbar
- mikrobensicher
- dimensionsstabil
- Anti-Fleck-Verhalten
- pflegeleicht
- feuchtigkeitsbeständig
- shampooonierecht
- trittelastisch
- licht- und farbecht
- wärmeisolierend

**Dätwyler**

Dätwyler AG 6460 Altdorf 044 411 22

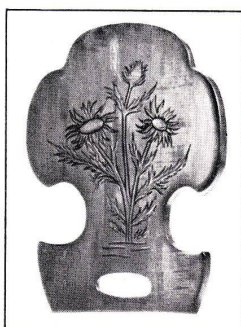
Das ist die farbenfrohe Mesotop-Palette. Fussbodengerecht. Farbe wie Qualität. Mesotop aus 100% Meraklon wurde für harte Beanspruchungen geschaffen. Wir kennen das Bodenproblem. In Schulkäusern wie in Sportanlagen, in Restaurants und Kantinen wie in Spitälern, in Büros genauso wie in Hotels. Und natürlich auch im gesamten Wohnbereich.

Lösen Sie Ihr Bodenbelagsproblem farbenfroh und strapaziersicher, mit den farbigen Fussbodenteppichen von Dätwyler.

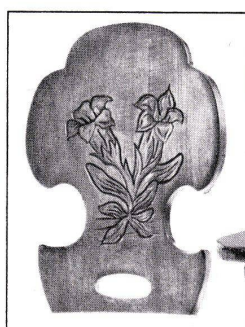
*Stühle + Tische  
für Hotel und Gaststätten  
Kantinen  
Speise- und Festsäle*



Speisesaal Hotel Berghaus Jungfrauojoch



2067



2068

**Stuhl- & Tischfabrik  
Klingnau AG**

5313 Klingnau AG · Tel. 056 - 45 27 27



2066

# Decken

## die sich sehen lassen!



Decke: Prodecor AG

Eine erfreuliche Feststellung: die Decke wurde als prägendes Element der Raumgestaltung neu entdeckt. Wozu das umfangreiche Angebot an Gips-Trockendeckenplatten beitrug, deren vielfältige Muster unbegrenzte Dekorationsmöglichkeiten bieten; sich jedem Raum anpassen lassen und jeden Raum gefälliger machen. Bemerkenswert die architekto-

nische Flexibilität: problemloses Ein- und Ausbauen (in vielen Fällen sogar fugenlos!), ideale Kombinationsmöglichkeit mit Heizungs- und Klimaanlage. Bemerkenswert die baulichen Eigenschaften: Schallschluck, Feuerwiderstand, Wertbeständigkeit und Wirtschaftlichkeit. Bemerkenswert die ästhetische Präsentation: modern gestaltete Sichtseiten, attraktive Orna-

### Repräsentative Lieferanten von Gips-Deckenplatten:

C. Gartenmann AG  
Laubeggstrasse 22, 3000 Bern  
Fritz Grob AG  
Drahtzugstrasse 8, 8008 Zürich  
Isolag AG  
Seestrasse 355, 8038 Zürich  
A. Menge & Co.  
Auf dem Wolf 1, 4000 Basel  
Mensch & Co.  
Claremontweg 4, 4000 Basel  
Phonex AG  
Allmendstrasse 77, 8041 Zürich  
Prodecor AG  
Sonneggstrasse 30, 8033 Zürich  
Soundex AG  
Esslingerstrasse, 8627 Grüningen

# GIPS

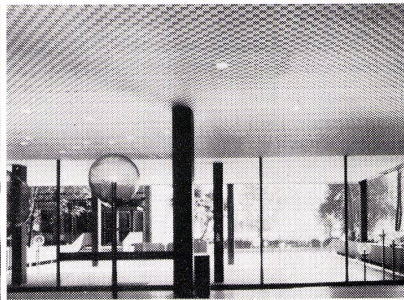


mente, regelmässiges Bild, unerreicht dekorative Wirkung. Kurz gesagt: Decken, die sich sehen lassen können! Über welche Ihnen die nebenstehend erwähnten Firmen gerne mit Unterlagen und Offerten dienen.

**GIPS-UNION AG**  
Postfach 8021 Zürich  
Tel. 051/23 37 60



Decke: Soundex AG

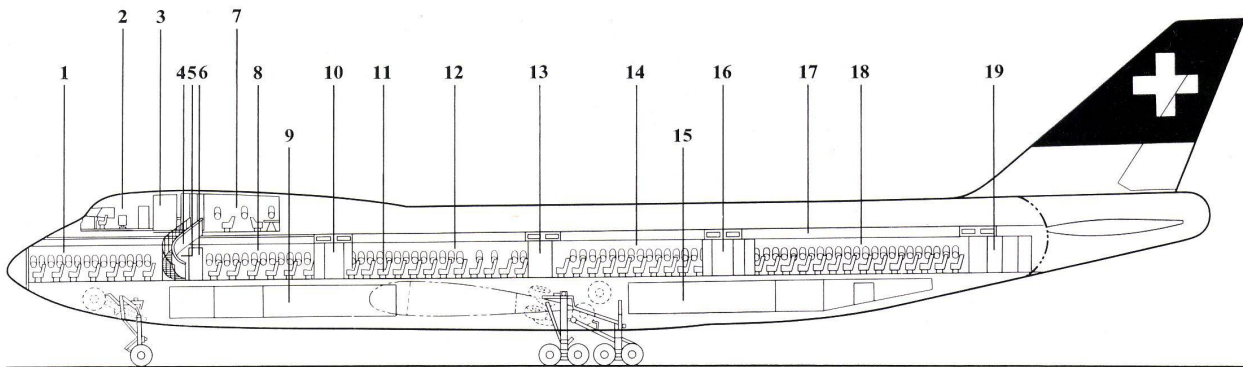


Decke: Isolag AG



Decke: C. Gartenmann AG

[[Let us drink, who would not?  
Since, through life's varied round in the goblet alone no deception is found.]]  
Byron



- 1 Erstklassabteil, mit Filmprojektion
- 2 Cockpit
- 3 Club-Toilette
- 4 Treppe zum Erstklass-Clubraum
- 5 Bordküche (9 Einheiten mit Backöfen, Kaffeemaschinen und Kühlschränken, dem Mahlzeiten- sowie dem Getränkewagen)
- 6 Zwei Toiletten
- 7 Erstklass-Clubraum
- 8 Economy-Klasse; Abteil für Nichtraucher, ohne Filmprojektion

- 9 Frachtraum
- 10 Bordküche, 3 Einheiten
- 11 Einzelsitze mit individuell verstellbaren Bedienungsknöpfen für die Wahl des Musikprogramms, die Lautstärke (auch des Filmtons), das Licht, die Rückenlehnenstellung und für den Hostessen-Ruf
- 12 Economy-Klasse; Abteil für Raucher, ohne Filmprojektion

- 13 Vier Toiletten
- 14 Economy-Klasse; Abteil für Nichtraucher, mit Filmprojektion
- 15 Gepäckraum
- 16 Bordküche, 6 Einheiten
- 17 Handgepäckbehälter
- 18 Economy-Klasse; Abteil für Raucher, mit Filmprojektion
- 19 Sechs Toiletten

# Die Schweiz, seit Jahrhunderten für ihre Hotellerie bekannt, freut sich, die Eröffnung zweier neuer, riesiger Erstklasshotels bekanntzugeben. Höhe 0-13 000 Meter über Meer.

**Z**UGEGEBEN, es gibt heute zwar schon etwa 35 schweizerische Gaststätten, in denen 350 Gäste bequem Platz finden. Auch wurde das Problem, wie man eine riesige Anzahl von Leuten aufs Mal und zu deren Zufriedenheit füttert, schon vor (und seit) Jahrhunderten von vielen berühmten Schweizer Hoteliers gelöst.

Aber dennoch, diesmal hat sich die Schweizer Hotellerie wieder einige Neuigkeiten einfallen lassen, die ihren bescheidenen Ruhm, die beste der Welt zu sein, wohl wieder für ein Weilchen vor dem Verblässen bewahren dürften:

So gibt es in den neueröffneten Luxushotels «Genève» und «Zürich» spezielle Räume für Raucher und Nichtraucher.

Mehr noch, unsere Hotelplaner haben sogar spezielle Kinos\* für Raucher und Nichtraucher eingerichtet.

\*Für das Unterhaltungsprogramm müssen wir nach internationaler Vorschrift leider einen kleinen Zuschlag verlangen.

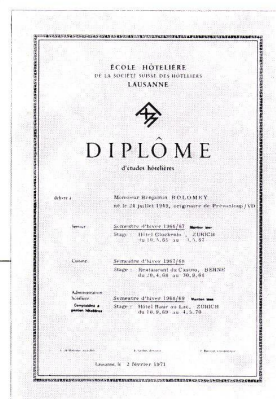
Wer nicht ins Kino\* will, findet an seinem Sessel eine Musikanlage\*, die ihm jederzeit

Klassik, Pop, Soul, Folklore und Jazz, Unterhaltung oder nur leise Background-Musik ins Ohr summt. Dabei kann er sein Auge mit Wohlgefallen an zahlreiche vorbeihuschende Hostessen heften oder auch an die wohlgefüllten Apéritif- und Cocktailwägelchen, die sie vor sich herschieben. Zu mehr bleibt ohnehin keine Zeit, denn kaum hat ein Gast unter den verschiedenen Menüs seine Auswahl getroffen, bekommt er auch schon sein Essen, frisch gekocht und heiss wie aus Mutters Küche. Der «Maitre de Cabine», die Hostessen und Kellner



haben so viele technische Hilfsmittel und so viel Platz zwischen den einzelnen Sitzen zur Verfügung, dass sie immer gut gelaunt die hungrigen Gäste bedienen: ein leckeres Essen, hübsch serviert.

Nebenbei sei bemerkt, dass die beiden neuen Luxushotels sogar in Flugzeuge namens Boeing 747B eingebaut sind. Und dass diese während Ihres Aufenthaltes mit 910 Stundenkilometern Geschwindigkeit über den Atlantik fliegen. Aber das braucht Sie als Gast ja nicht weiter zu stören. Oder höchstens weil Ihr Aufenthalt immer nur von kurzer Dauer sein wird.



Hier übrigens noch ein Diplom der schweizerischen Hotelfachschule (es gehört einem unserer Purser). Mit einem solchen Diplom sind Sie in jedem guten Hotel auf der ganzen Welt jederzeit ein gerngesehener Mitarbeiter.

# Stuhl zu verschenken:

Stuhl 290, Design Steen Østergaard.

Ein neuer Stuhl mit vielseitigen Eigenschaften. Aus Polyamid (Nylon), mit 50% Glasfaser verstärkt. Ganz durchgefärbt und mit seidenmatter Oberfläche. Mit oder ohne Sitzkissen. Antistatisch und unempfindlich gegen Hitze, Kälte, Regen und Schnee. Unverwundlich, bequem und stapelbar. Der Stuhl für Empfangsräume, Spitäler, Kantinen, Wohnräume, den Balkon, das Ferienhaus, den Garten, die Wohnküche, das Badezimmer, den Partykeller, die Hobbywerkstatt ...

*Ihre Aufgabe für einen geschenkten Stuhl: weitere Verwendungsmöglichkeiten erfinden! Verrückte, lustige, originelle, unerwartete. Die 50 ausgefallensten Vorschläge werden mit je einem Stuhl 290 prämiert. Die Jury: Trudi Rössler, Grafikerin; Heinrich Erb, Innenarchitekt VSI; John Franken, Filmregisseur.*

*Einsenden bis spätestens 30. Juni 1971 an eine der Verkaufsstellen in Basel, Bern, Zürich, Genève, Lausanne. Genaue Adressen hier in diesem Inserat. Den Stuhl 290 würde ich so verwenden: \_\_\_\_\_*

*Wenn ich zu den glücklichen Gewinnern gehöre, möchte ich den Stuhl 290 weiss/rot/blau/grün bekommen. (Gewünschte Farbe bitte unterstreichen.)*

*Meine Adresse: \_\_\_\_\_*



**zingg-lamprecht** Skandinavisch Wohnen  
8006 Zürich, am Stampfenbachplatz

**zingg-lamprecht** Intérieur Danois  
1005 Lausanne, 19, avenue Villamont

**a.+ w. rothen** Skandinavische Wohnkultur  
3000 Bern, Standstrasse 13

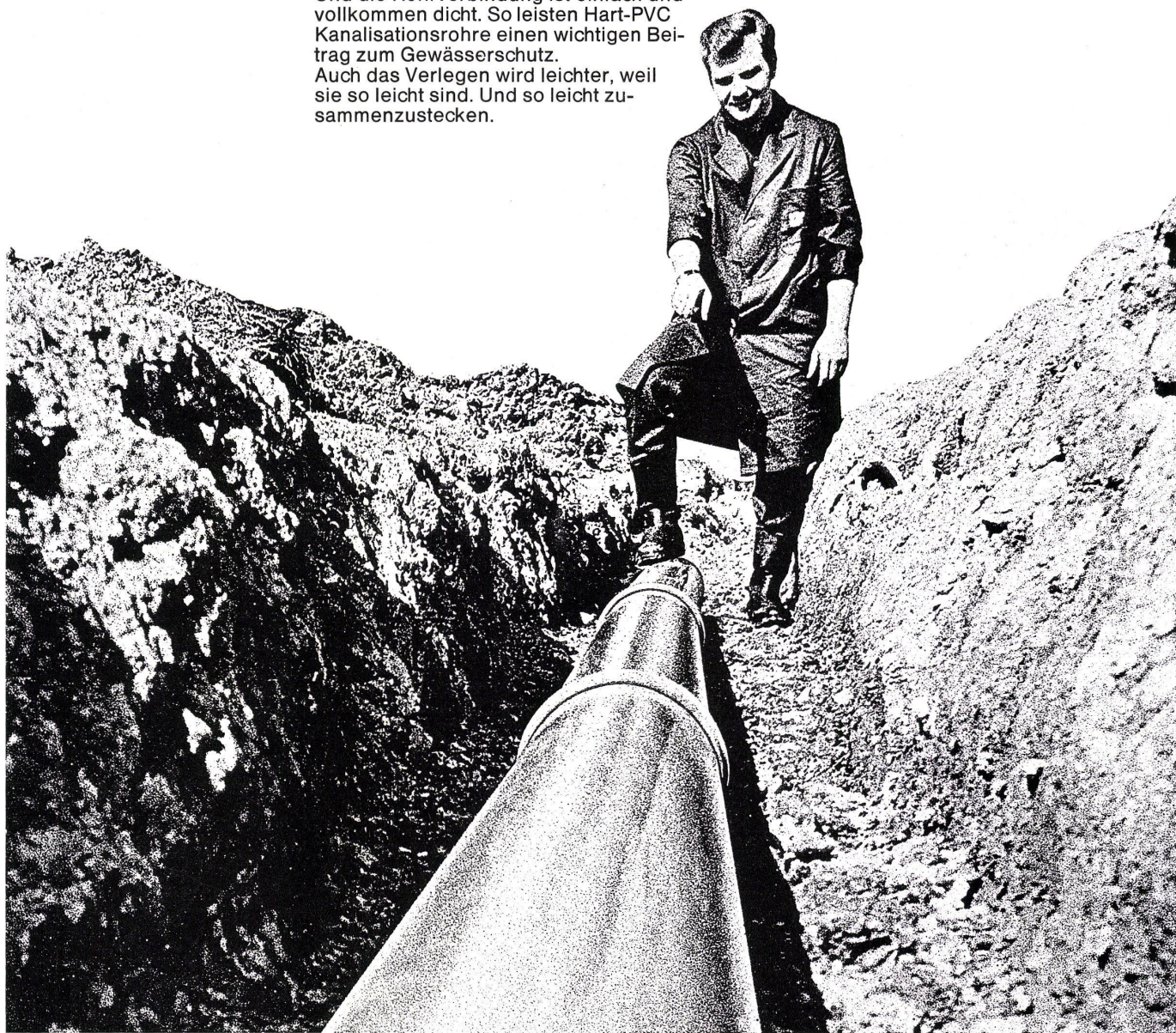
**la boutique danoise**  
1200 Genève, 100, rue du Rhône

**la boutique danoise**  
4000 Basel, Aeschenvorstadt 36

# Jetzt können Sie Ihre Kanalisationsrohre vergessen. Sofern sie aus Hart-PVC sind.

Überlegen Sie es sich vor dem Verlegen. Dann können Sie über Ihre Kanalisationsrohre ruhig Gras wachsen lassen. Denn Hart-PVC-Rohre sind korrosionsfest. Saure Böden oder aggressive Abwässer machen da keinen Unterschied. Und Hart-PVC-Rohre sind elastisch. Hohen Belastungen widerstehen sie ohne besondere Schutzmassnahmen. Und die Rohrverbindung ist einfach und vollkommen dicht. So leisten Hart-PVC Kanalisationsrohre einen wichtigen Beitrag zum Gewässerschutz. Auch das Verlegen wird leichter, weil sie so leicht sind. Und so leicht zusammenzustecken.

Wir führen Hart-PVC-Kanalisationsrohre aller Nennweiten und sämtliche Formstücke – auch Übergangsstücke für den Anschluss an herkömmliche Kanalisationsrohre. Den Anschluss an unser Kanalisations-Programm finden Sie überall in der Schweiz. Unsere Lager sind in allen Landesteilen. Dort beraten wir Sie gerne.



Küderli AG, Zürich 01 39 55 66/Basel 061 42 54 30

Landquart/GR 081 51 27 55/Kreuzlingen/TG 072 8 56 56/Crissier/VD 021 34 51 44/Monthey/VS 025 41 99 1/Visp/VS 028 6 30 31

Eisen AG, Bern 031 22 34 02

Scheurmann + Co AG, Olten/SO 062 22 34 22/Aarburg/AG 062 41 55 55

Ulfer SA, Carouge/GE 022 43 43 60/Satigny/GE 022 53 14 14

Veuthey & Cie SA, Martigny/VS 026 22 12 26

# KÜDERLI

Hartmann + CO AG, 2500 Biel, Telefon 032 42 01 42



**HARTMANN-Rolladen** zeichnen sich aus durch größte Stabilität. Sie werden aus Leichtmetall, Kunststoff oder Holz hergestellt. Die Geräuschdämmung ist in hervorragender Weise gelöst. Form-, Robustheit, günstiger Preis und prompter Service machten den **HARTMANN-Rolladen** in der ganzen Schweiz bekannt und beliebt.

# Rolladen



# Hartmann Biel

**Schlieren**

Schweizerische  
Wagons- und  
Aufzügefabrik AG  
Schlieren-Zürich

# Schlieren: richtungs- weisend

für moderne  
Lösungen  
im Bau von  
Personen-  
aufzügen



# Grossküchen- unsere Stärke

**F**ranke ist bekannt für fachmännische, bis ins letzte Detail durchdachte Planung, sorgfältige Ausführung und einwandfreie Installation von Grossküchen. Franke hat bis heute Hunderte von Grossküchen in Hotels, Restaurants, Kantinen, Heimen, Spitälern usw. eingerichtet. Dass in allen diesen Küchen das hygienische, unverwüstliche und gegen Hitze, Wasser und Korrosion unempfindliche Material Chromnickelstahl verwendet wurde, ist selbstverständlich.

Die Planung und Einrichtung kompletter Grossküchen geschieht bei Franke in engster Zusammenarbeit mit Architekt und Bauherrschaft. Dank diesem Teamwork – unter steter Berücksichtigung der speziellen Wünsche der Bauherrschaft und der vom Architekten vorgeschlagenen räumlichen Konzeption – hat Franke die Anforderungen und Bedürfnisse im Küchenbau gründlich erfasst und auf diesem Gebiet während Jahren Erfahrungen gesammelt. Durch diese ideale Hand-in-Hand-Arbeit zwischen Architekt, Bauherr und unseren Küchen-spezialisten sind wir in der Lage,



für Planung, Ausführung und Bestückung von Grossküchen optimale Lösungen zu finden.

Es gibt praktisch keinen Wunsch und keinen Anspruch, den wir Ihnen mit unserem Grossküchen-Programm nicht erfüllen könnten. Verlangen Sie unsere detaillierten Unterlagen. Wir sind gerne bereit, Sie persönlich zu beraten.

**FRANKE**

Walter Franke AG, Abteilung Grossküchen,  
4663 Aarburg/Schweiz, Telefon 062 41 21 21

Spezialist für Grossküchen, Haushaltsküchen,  
Militär- und Zivilschutzküchen,  
Spültische und Abdeckungen, Spital-Einrichtungen,  
Bau-Normelemente, Apparatebau,  
Schlacht- und Metzgerei-Einrichtungen.

# Dinge gibt's, auf die kann man einfach nicht warten.



Und unsere Kunden, Architekten, Bauherren und Installateure haben fürs Warten einfach nichts übrig. Begreiflich. Denn das Warten auf eine Badewanne lässt mit Sicherheit den Plattenleger durstig werden. Bier gibt's um die Ecke. So summieren sich die Verzögerungen. Und die Kosten.

Also an uns wird es jedenfalls nicht liegen. Der Sanitas-Lieferdienst ist pünktlich, fährt regelmässig und bedient die ganze deutschsprachige Schweiz.

Und für die brandeiligen Fälle, die im regulären Fahrplan nicht mehr untergebracht werden können, senden wir Ihnen unseren Express-Service. Von Zürich. Von Bern. Von St. Gallen. Von Basel.

Von überall, wo es die Sanitas gibt. Und das ist ja nie sehr weit von Ihnen.

Natürlich sind wir trotzdem froh, wenn Sie uns bisweilen etwas Zeit lassen. Weil wir nämlich nicht mit Blaulicht fahren dürfen. Selbst nicht mit Dingen, auf die man einfach nicht warten kann.

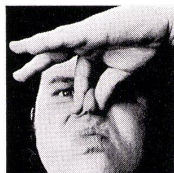
Ihr Sanitär-Grossist mit dem  
persönlichen Service

## sanitas

Sanitäre Apparate, Sauna, Küchen

8031 Zürich, Limmatplatz 7, 01 425454. 3018 Bern-Bümpliz, Bahnhofweg 82, 031 551011  
9000 St. Gallen, Sternackerstr. 2, 071 224005. 4000 Basel, Kannenfeldstr. 22, 061 435550

# Gaggenau hat den gewissen Ort vom Geruch befreit.



Sie sollten wirklich etwas dagegen tun. Gegen den Toiletten-Geruch. Wo es jetzt so einfach ist. Mit dem Gaggenau Sitz-entlüfter WCfresh!

Das ist ein neuartiger Klosettsitz. Außen ist er wie jeder andere. Nur etwas schöner. Innen hat er ein Gebläse und einen Spezialfilter aus hochwertiger Aktivkohle. Das ist das Beste, was es für die Luftreinigung gibt. Alles andere geht automatisch. Durch Knopfdruck oder Sitzkontakt: schon haben Sie frische Luft im Örtchen.

Das beste ist, Sie wechseln Ihren alten Klosettsitz ganz schnell aus. Gegen einen Gaggenau Sitzentlüfter WCfresh. Das ist ganz einfach. Ohne jede Installation. Nur eine Steckdose muß vorhanden sein. Und: die ganze Angelegenheit ist preiswerter, als Sie vielleicht denken. Ab Fr. 198,-.

Alles in allem ist es die größte und angenehmste Verbesserung Ihres WCs! Sollte man kennenlernen, nicht wahr? Bitteschön: Senden Sie den Gutschein ab, und Sie bekommen Informationen, Preis und einen Händlernachweis - von der Gaggenau Apparate AG, Althardstraße 158, 8105 Regensdorf/ZH.



## Ich-will-mehr-wissen-Gutschein

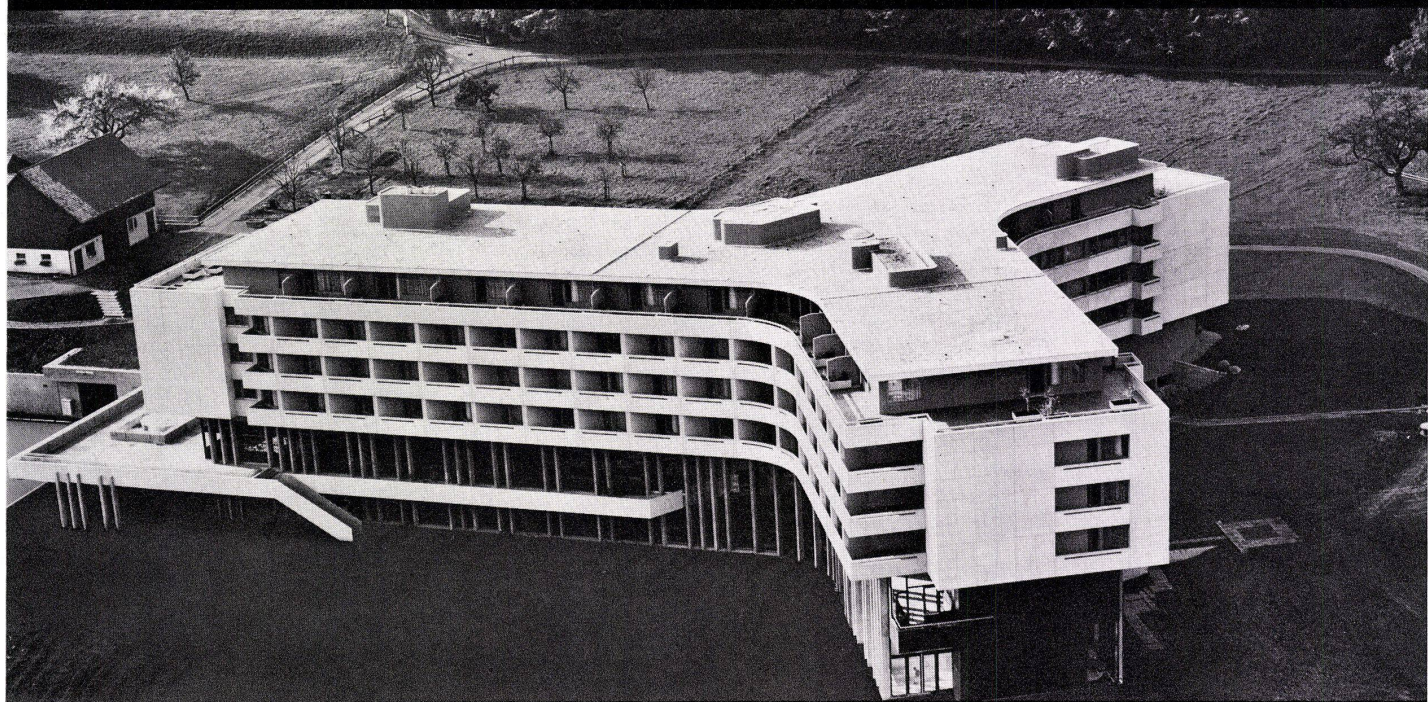
Ich möchte einen gewissen Ort vom Geruch befreien. Senden Sie mir alle Informationen über den Gaggenau Sitzentlüfter WCfresh.

An die Gaggenau Apparate AG, Althardstr. 158, 8105 Regensdorf/ZH, Telefon (051) 716651.

BW

**GAGGENAU**

Im Atlantis-Hotel haben  
Gäste und Personal  
Anspruch auf SIFRAG-Anlagen...



Atlantis-Hotel, Zürich Generalunternehmer: Mobag, Zürich  
Architekten: Hans und Annemarie Hubacher, Peter Issler, BSA/SIA, Zürich

**SIFRAG**

... nämlich für die Lüftung und Klimatisierung der Publikums- und Arbeitsräume wie die Empfangshalle, das Foyer, die Restaurants, die Läden, den Coiffeursalon, die Direktionsräume, die Küchen, den Personal-Essraum, die Telefon-Zentrale sowie andere technische und Nebenräume.

SIFRAG wurde mit der Planung sämtlicher lufttechnischer Einrichtungen dieses Erstklass-Hotels beauftragt, namentlich auch für die Bar und Klubräume, Konferenzsäle, Schwimmbad und Sauna, Gästezimmer, Garage.

SIFRAG-Klima Komfort auch für Ihre Ansprüche!

SIFRAG  
Luft- und Klimatechnik Frei AG

Zürich 051-25 15 51  
Bern 031-56 25 25  
Basel 061-43 92 60  
Lausanne 021-23 74 08

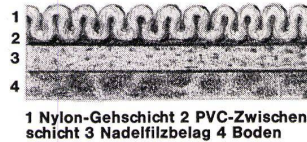
Klimaanlagen  
Ventilationen  
Kälteanlagen  
Luftbefeuchtung  
Luftvorhänge  
Brandschutz

Es gibt verschiedene Arten,  
Böden gegen Schall, Feuchtigkeit und Kälte zu isolieren.

# Die attraktivste heisst Siftnyl

Abgesehen von der Tatsache, dass Siftnyl ein vollwertiger Teppichbodenbelag und nicht ein Filz- oder Hartbelag ist, liegt seine besondere Stärke in der Isolationsfähigkeit und Schallabsorption. Bei der heutigen Bauweise wirkt Siftnyl wahre Wunder. Dank der ausgezeichneten Schalldämpfung braucht sich niemand mehr das Fernsehprogramm seiner Mithausbewohner anzuhören. Die Nachbarin mit dem Fussleiden darf ruhig wieder ihre Gesundheitszoccoli tragen. Auch das monotone Schreibmaschinengeklapper aus dem Büro oben an verstummt. Ein isolierender Zwischenboden vermag den Trittschall kaum vollständig aufzufangen. Siftnyl tut dies auch ohne Zwischenboden. Er kann direkt auf Zement oder Beton verlegt werden, ist er doch fäulnis- und wasserbeständig. Das spart Baukosten! Denn dieser Teppich schützt nicht nur gegen Schall, sondern ist ebenso wirksam gegen Kälte und Feuchtigkeit, weil diese nicht durchdringen können. Wenn Sie sich aber trotzdem den Luxus leisten, Siftnyl auf einem Zwischenboden zu verlegen, dann haben Sie bei der Isolation ein Maximum erreicht. Siftnyl ist in drei Schichten aufgebaut. Einer Gehschicht aus senkrecht stehenden,

federnden Nylonknoppen, einer PVC-Zwischenschicht, die fest mit einem Juterücken verbunden ist, und einer elastisch wirkenden Filzunterschicht. Er ist aber kein gewöhnlicher Spann- oder Auslege-teppich, sondern ein ausgereifter Strapazierbelag, der selbst nach Jahren intensivster Benützung kaum an seinem Aussehen einbüsst. Auch der grösste Feind des Teppichs, der Rollstuhl, kann Siftnyl nichts anhaben. Besonders im Wohnbereich bedeutet Siftnyl eine optische und finanzielle Aufwertung Ihrer Objekte. Als Strapazierbelag höchster Qualität aber eignet er sich speziell für Büros, Verkaufslöke, Schulhäuser, Kinos, Schalterhallen, usw.



1 Nylon-Gehschicht 2 PVC-Zwischenschicht 3 Nadelfilzbelag 4 Boden

Und dies alles zu einem Preis, der jedem Vergleich mit andern gleichgelagerten Bodenbelägen standhält. Deshalb ist Siftnyl ein Volltreffer unter den Teppichbelägen, der Ihre volle Aufmerksamkeit verdient. Ein guter Grund, mit dem untenstehenden Coupon weiteres Informationsmaterial und Ihre eigene Siftnyl-Kollektion zu verlangen.



## Sift trifft...

Siftnyl-Generalvertretung  
A. Kriste  
Sonnhaldestrasse 14  
8030 Zürich  
Tel. 051/47 98 47

11 000 m<sup>2</sup> Siftnyl, verlegt in der Überbauung  
Waldheimstrasse, Bern.  
Architekten: E. Rikart-Petitjean und Heinz Kröpfli, Bern.

## Coupon

Papier nimmt ja bekanntlich vieles an. Deshalb möchte ich Siftnyl selber kennenlernen. Senden Sie mir bitte unverbindlich das versprochene Material.

Name \_\_\_\_\_

Adresse \_\_\_\_\_



**Viele Leute denken  
«Zylinderschloss»  
und sagen «KABA».**

**Echte  
KABA-Schlösser fabriziert  
nur BAUER AG  
Wetzikon**

**KABA ist zuverlässig  
in der Qualität und  
im Service**

# **KABA**

**BAUER AG**  
8620 Wetzikon  
Tel. 01/77 01 81

**Verkauf durch den Beschläge-  
und Eisenwarenhandel**

# RÜTSCHI PUMPEN



## Heizungs- Umwälzpumpen

Mehr als drei Millionen «Perfecta»-Umwälzpumpen bringen Jahr für Jahr modernen Heizkomfort in ungezählte Wohnungen und Häuser. «Perfecta»-Pumpen sind nicht nur betriebsicher und wartungsfrei, sie sind auch anerkannt schön und wurden dafür verschiedentlich ausgezeichnet. Wählen Sie für Ihre Heizung die robuste «Perfecta» mit hohem Wirkungsgrad und geringem Stromverbrauch. Mit 20 Ländern, in denen «Perfecta»-Pumpen nach unseren Zeichnungen hergestellt werden, besteht ein laufender Erfahrungsaustausch. Auf diese Weise kommt weltweite Erfahrung auch Ihrer «Perfecta» zugut.



K. Rüttschi AG Pumpenbau Brugg 5200, Telefon 056/41 04 56

# ”Könnte ich mit Herrn Troesch sprechen?”

Nein, Senn Ueli will sein idyllisches Maiensäss nicht verlassen. Aber etwas mehr Komfort wünscht er sich, denn von seinem veralteten Körperreinigungssystem hat er genug. Bald kann er sich regelmässig den Luxus eines wohltuenden Bades leisten. Denn Troesch und der Installateur werden dafür sorgen, dass auch in seiner stillen Hütte das warme Wasser in die bequeme Wanne strömt.



Küchen Bäder Sanitär mit **TROESCH** appeal

TROESCH + CO. AG  
Köniz/Bern, Sägemattstr. 1  
Zürich, Ausstellungstr. 80  
Basel, Dreispitzstrasse 20  
Lausanne, 9, rue Caroline  
Thun, Frutigenstrasse 24 b

Tel. 031/537711  
Tel. 01/427800  
Tel. 061/354755  
Tel. 021/205861  
Tel. 033/32484



**Bon:**Einsenden an  
Verzinkerei Zug AG, Postfach 6301 Zug Telefon 042 3313 31☐ Ich wünsche Prospekte  
von den Zuger Produkten☐ Ich wünsche Auskunft  
über Zahlungserleichterungen

(Gewünschtes bitte ankreuzen)

Name \_\_\_\_\_

Adresse \_\_\_\_\_

PLZ, Ort \_\_\_\_\_

39

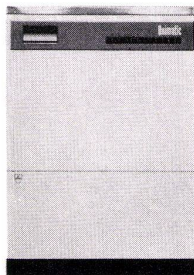
# Qualität



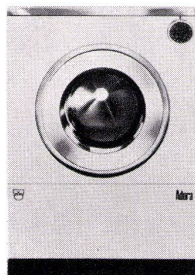
Aus Zug kommt... Automation in Küche und Waschküche. Fortschrittliches Haushalten mit modernen Apparaten. Zeit- und Kraftersparnis. Erleichterung und mehr Lebensfreude für die Hausfrau. Aus Zug kommen Produkte, die zum Begriff geworden sind. Namen wie Unimatic und Adora. Aus Zug kommt... alles zur Rationalisierung des Waschtages – Waschautomaten für höchste Ansprüche, Waschautomaten für Waschküche und Etage, Wäschetrockner für rasches und schonendes Trocknen, Bügel-mangen für müheloses Glätten. Aus Zug kommt... vieles zur Vereinfachung der Küchenarbeit – Geschirrspülautomaten, freistehende und Einbaumodelle. Und für die Kleinküche platzsparende Tischgeschirrspüler mit erstaunlich grossem Fassungsvermögen und erstaunlich niedrigem Preis. Haushalthilfen, auf die jederzeit Verlass ist.

Denn aus Zug kommt... Sicherheit, Zuverlässigkeit, Qualität, Zuger Qualität.

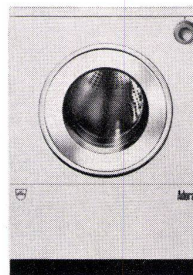
Verzinkerei Zug AG, 6301 Zug, Telefon 042 3313 31



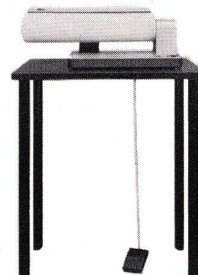
Vollautomatische  
Waschmaschinen Unimatic



Vollautomatische  
Waschmaschinen Adora



Automatischer  
Wäschetrockner Adora



Haushalt-Bügelmange  
Adora



Vollautomatische  
Geschirrspüler Adora

# VON ZENT NEU



Zent AG Bern  
3072 Ostermundigen  
Niederlassungen in Deutsch-  
land, Frankreich, Italien,  
Österreich und Skandinavien.

**ZENTOMAT** - der komplett ausgerüstete, steckerfertige Heizautomat aus (einem)

Guss:  
Kessel, Expansionsgefäß, Heizungs- und Boilerladepumpen, Boiler, Steuerung etc. in einer Einheit zusammengefasst.

Ausführung:  
3 Leistungsbereiche von 15000 bis 37000 kcal/h, Boilergrösse 180 l, 3 Steuerungsvarianten, alle Anschlüsse oben; kann deshalb in Ecke oder Nische aufgestellt werden; 1 freier Anschluss für eventuelle zusätzliche Wärmeverbraucher.

Ferner auf Wunsch: körperschallisolierter Sockel und Rauchrohrschalldämpfer, elektrische Boileraufheizgarnitur, eingebauter Wärmeaustauscher für Schwimmbadheizung.

Heizkessel:  
selbstverständlich aus korrosionsbeständigem Zent-Guss. Doppelbrand: für flüssige oder gasförmige und feste Brennstoffe zwei getrennte Brennkammern; keine Ausmauerung nötig. Kontrollampe erleichtert die Überwachung.

Boiler:  
selbstverständlich aus korrosionsbeständigem Chromnickelstahl, Warmwasserleistung 600 l/h à 60° C. Inhalt 180 l; leicht zu reinigen; Entkalkungsabonnement (Zent-Service!)

Aufstellung:  
Die ganze Einheit wird auf einem mit Nivellierschrauben versehenen Stahlsockel geliefert (Betonsockel also unnötig!)

Die gesondert verpackte Verschalung kann sowohl vor als auch nach dem Anschliessen aller Leitungen montiert werden. Dadurch lässt sich die Verschmutzung bei noch nicht vollendeten Bauarbeiten vermeiden.

Ferner:  
Gratisabnahmekontrolle, Serviceabonnement. Das alles zu einem Preis, von dem Sie selber sagen werden: unglaublich günstig! Fragen Sie uns! Verlangen Sie Unterlagen! Lassen Sie sich den ZENTOMAT in unserer Ausstellung zeigen!



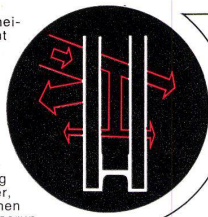
**Hitze  
Blendung  
STOPRAY  
schützt  
wirksam und dauernd**



**WIE ?** Die STOPRAY-Verglasung besteht aus zwei Scheiben, die durch eine entfeuchtete und filtrierte Luftschicht voneinander getrennt und am Rand durch einen geschweissten Metallsteg verbunden sind. Die Innenseite eines Glases ist mit einer dünnen Metallschicht versehen, die mehr als 70 % der auftreffenden Sonnenenergie reflektiert. STOPRAY schützt auch wirksam gegen Blendung. Das ergibt im Rauminnen eine angenehme Atmosphäre. STOPRAY wird in folgenden Farbtönen hergestellt: gold, purpur, graublau.

**WO ?** STOPRAY wird überall dort verwendet, wo übermässige Sonnenwärme unerwünscht ist. Diese Verglasung ist speziell für grosse Bauten (z.B. Verwaltungen, Spitäler, Hotels, Werkstätten, Lagerhäuser usw.) geeignet. Es können dadurch bei der Wahl von Klimaanlage wesentliche Einsparungen erzielt werden.

**WARUM ?** Warum sollen wir noch weitere Eigenschaften aufzählen ? Verlangen Sie einfach unsere Referenzliste und die technische Dokumentation.



BITTE SENDEN SIE MIR DIE STOPRAY-DOKUMENTATION

Name .....

Adresse .....

PLZ/Ort ..... 306 ST

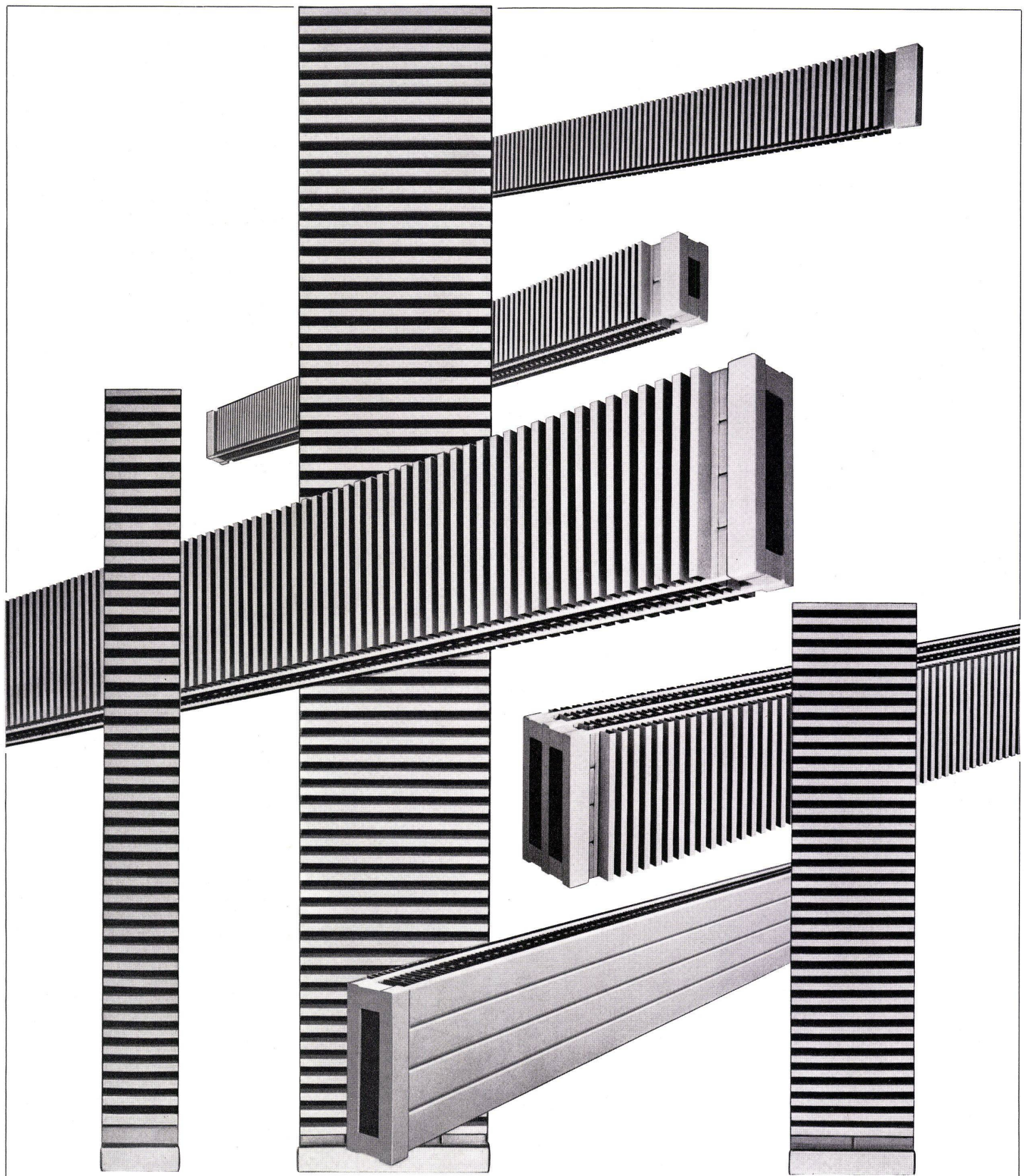


ist ein Patent der GLAVERBEL.  
Garantie: 10 Jahre.



**Glaverbel** Brüssel  
Das belgische Glas von Weltruf

Generalvertreter für die Schweiz: JAC. HUBER & BUEHLER  
Mattenstrasse 137 - 2500 Biel 3 - Tel. 032/3.88.33 - 2.32.11



**R**  
**runtal**

**Seit nahezu 20 Jahren sind die RUNTAL-Heizkörper tonangebend in Form und Eleganz.**

**Bild : RUNTAL-Konvektoren**

Verkauf: 2000 Neuchâtel, Falaises 7  
8032 Zürich 7, Hedwigstr. 3  
9500 Wil SG, Gallusstr. 10  
Schweizer Patente und Fabrikate

☎ 038 259292  
☎ 051 537878  
☎ 073 224422

Fabrikation: Runtal-Werk AG, Wil SG  
Fael SA, Saint-Blaise NE

Markenschutz

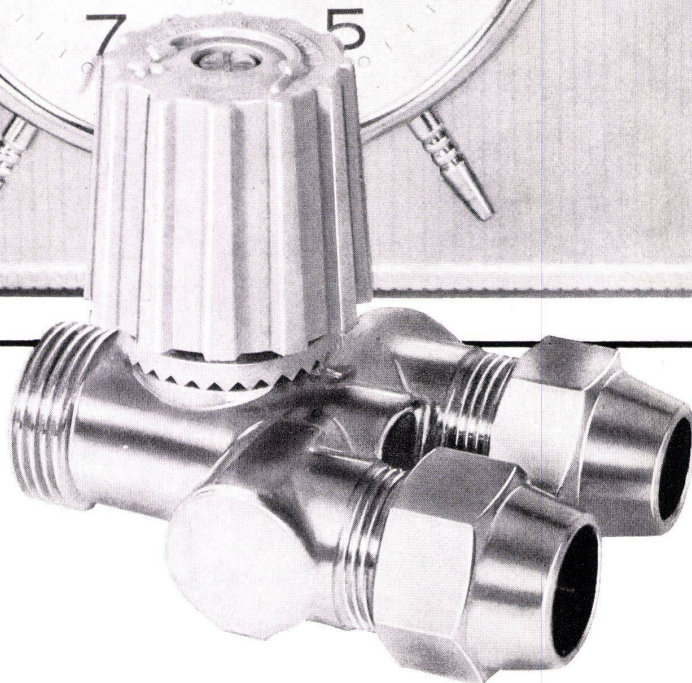
# Gehen Sie mit der Zeit!



Neuzeitlich und modernes Bauen auf dem Gebiete der Heiztechnik mit dem TKM Heizsystem.

## Was heisst TKM?

- ☐ ein kostensparendes System, für die moderne Architektur konzipiert, mit günstigeren Totalanlagekosten
- ☐ Praktisch keine Spitz- und Durchbrucharbeiten
- ☐ Einfache, genaue Berechnung
- ☐ Kürzere Montagezeiten
- ☐ Weniger Steigstränge
- ☐ TKM-Ventil mit Schnellverschluss
- ☐ Keine Schweiss-Stellen und Eindichtungsarbeiten ab Steigstrang
- ☐ Rücklaufverschraubung überflüssig
- ☐ Heizkörper stets demontierbar ohne Entleerung der Anlage



## BON

An Protherm AG, Butzenstrasse 39  
8038 Zürich

Bitte senden Sie uns Informations-  
Unterlagen über:

- ☐ das neuzeitliche TKM Heizsystem
- ☐ Ich wünsche Besuch eines Fach-  
beraters

Name \_\_\_\_\_

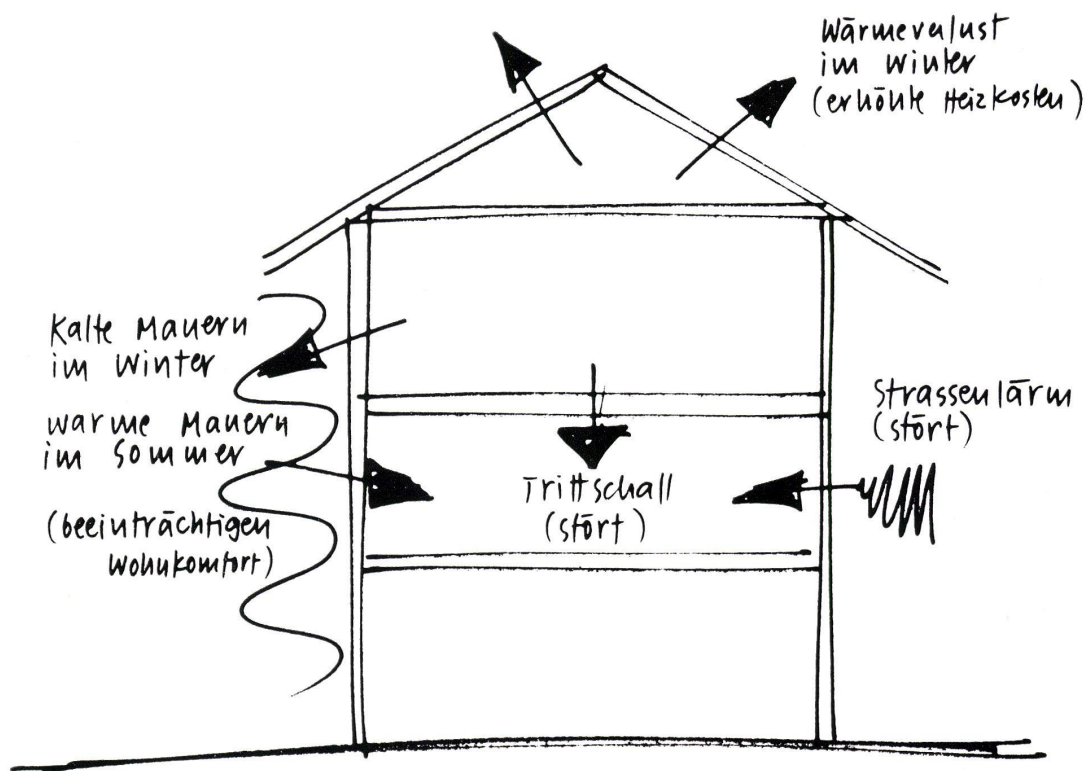
Strasse \_\_\_\_\_

PLZ/Ort \_\_\_\_\_

**protherm** AG

Protherm AG, Butzenstrasse 39  
8038 Zürich, Tel. 051/45 80 30

Protherm SA, Rue Jacques Dalphin 19  
1227 Carouge-Genève, Tél. 022/42 07 47



## Wenn beim Planen die Isolierung zum Problem wird, einfach 085 311 48 anrufen!

Wenn sich dann das Schmelzwerk Spoerry AG, Flums, meldet (der Hersteller der Flumroc Isolierprodukte aus Steinwolle), verlangen Sie den technischen Beratungsdienst und unterbreiten ihm Ihr Problem.

Für jede brandsichere thermische und akustische Isolierung gibt es mit Flumroc Produkten eine einwandfreie, rationelle Lösung. Der Beratungsdienst hilft sie Ihnen finden. Er liefert Ihnen auch, auf Grund Ihrer Unterlagen, die entsprechenden Berechnungen. Nutzen Sie das aus!



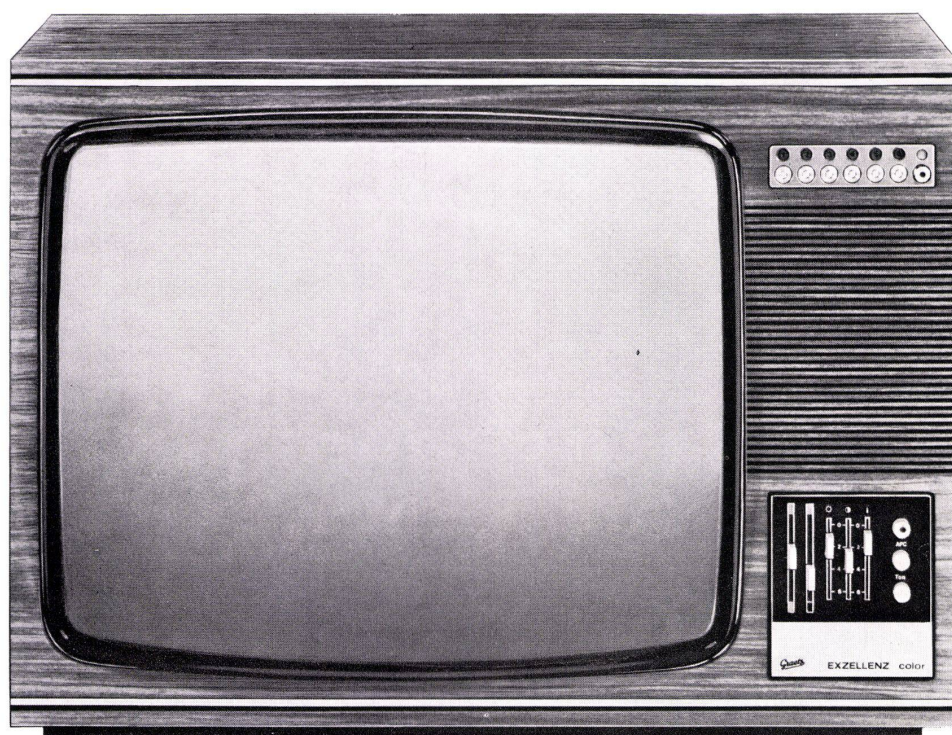
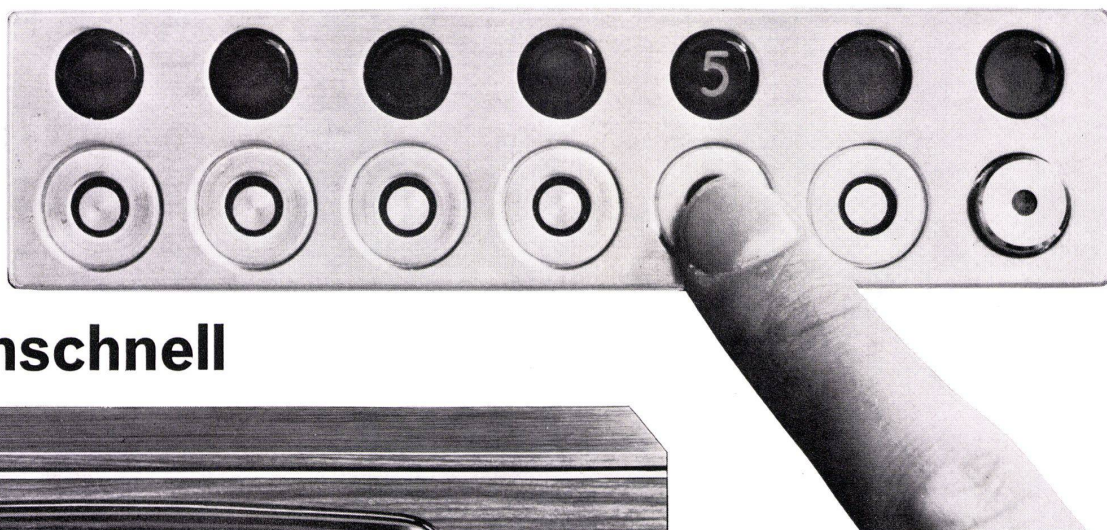
isoliert brandsicher

**Flumroc Technischer Beratungsdienst**

Schmelzwerk Spoerry AG, 8890 Flums, Tel. 085 311 48

**Graetz****Programm-Sensor****Graetz**

# Programmwahl ohne Tasten

**Lautlos****Elektr.****Exakt****Gedankenschnell**

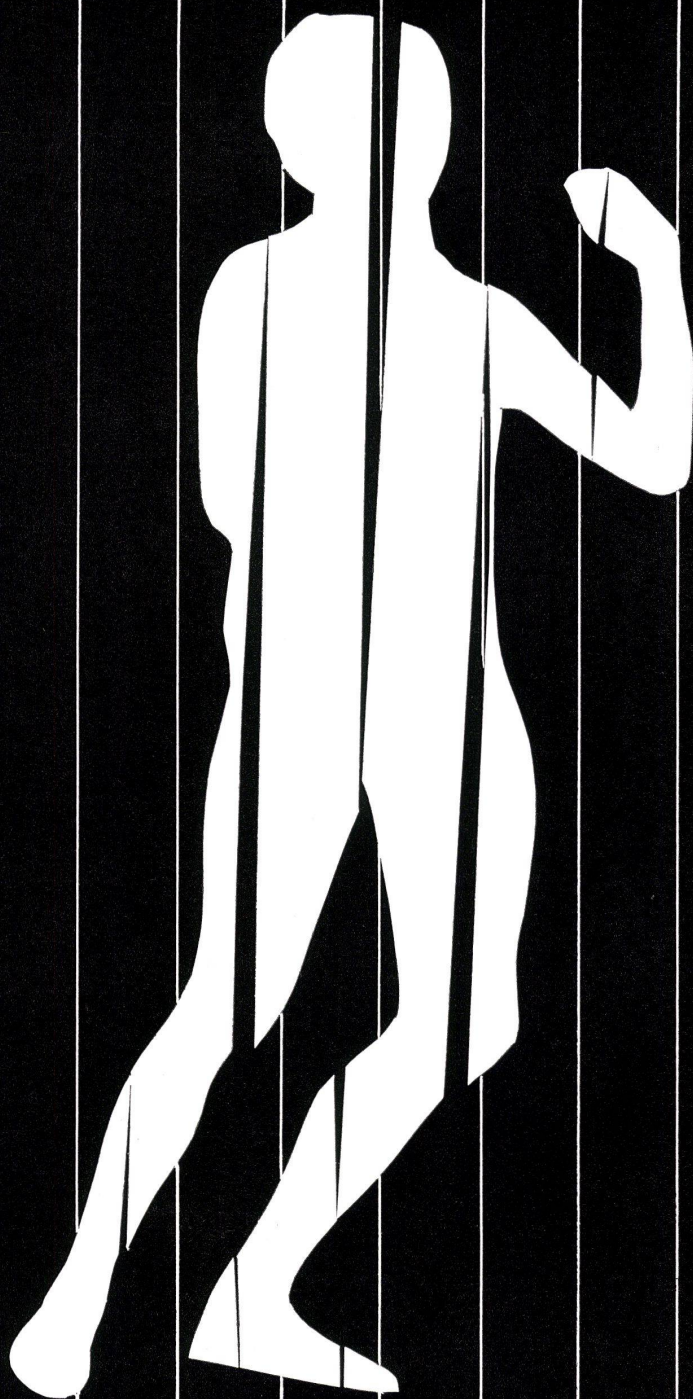
**Das ist  
die Technik  
einer neuen  
Generation**

**Graetz  
Exzellenz  
color  
electronic**

Modernstes Farbfernseh-Tischgerät mit völlig neuer Programmwahl-Electronic. Bei einer Berührung der sogenannten Sensorflächen mit dem Finger erfolgt ein sofortiger Wechsel der vorgewählten 6 VHF/UHF-Programme. Der jeweils programmierte Sender ist oberhalb des Sensors durch eine Leuchtanzeige ersichtlich. Zusätzlich bringt Ihnen der Quickstart das Bild innert 8 Sekunden auf den 66-cm-Rechteckbildschirm. Zur Bedienung 5 stufenlose Schieberegler für Farbe, Helligkeit, Kontrast und Lautstärke. Druckknöpfe für Feinabstimm-Automatik und Tonwiedergabe. Frontlautsprecher. Holzgehäuse mit echtem Edelfurnier, Farbe Nussbaum, hell/matt, und Schleiflack, altweiss mit grauer Front. Als Zubehör verchromtes Drehfussgestell mit schwarzem Sockel und eine Fernbedienung zum Einstellen der Farbe, Helligkeit, Kontrast, Lautstärke und aller VHF/UHF-Sender. Dimensionen: 76x51x49 cm. Gewicht ca. 39 kg.

**Preis****Fr. 3395.-****MIT DEM BLICK IN DIE ZUKUNFT**

**Electromusic AG, 4002 Basel**  
Nauenstrasse 71, Tel. (061) 22 52 77



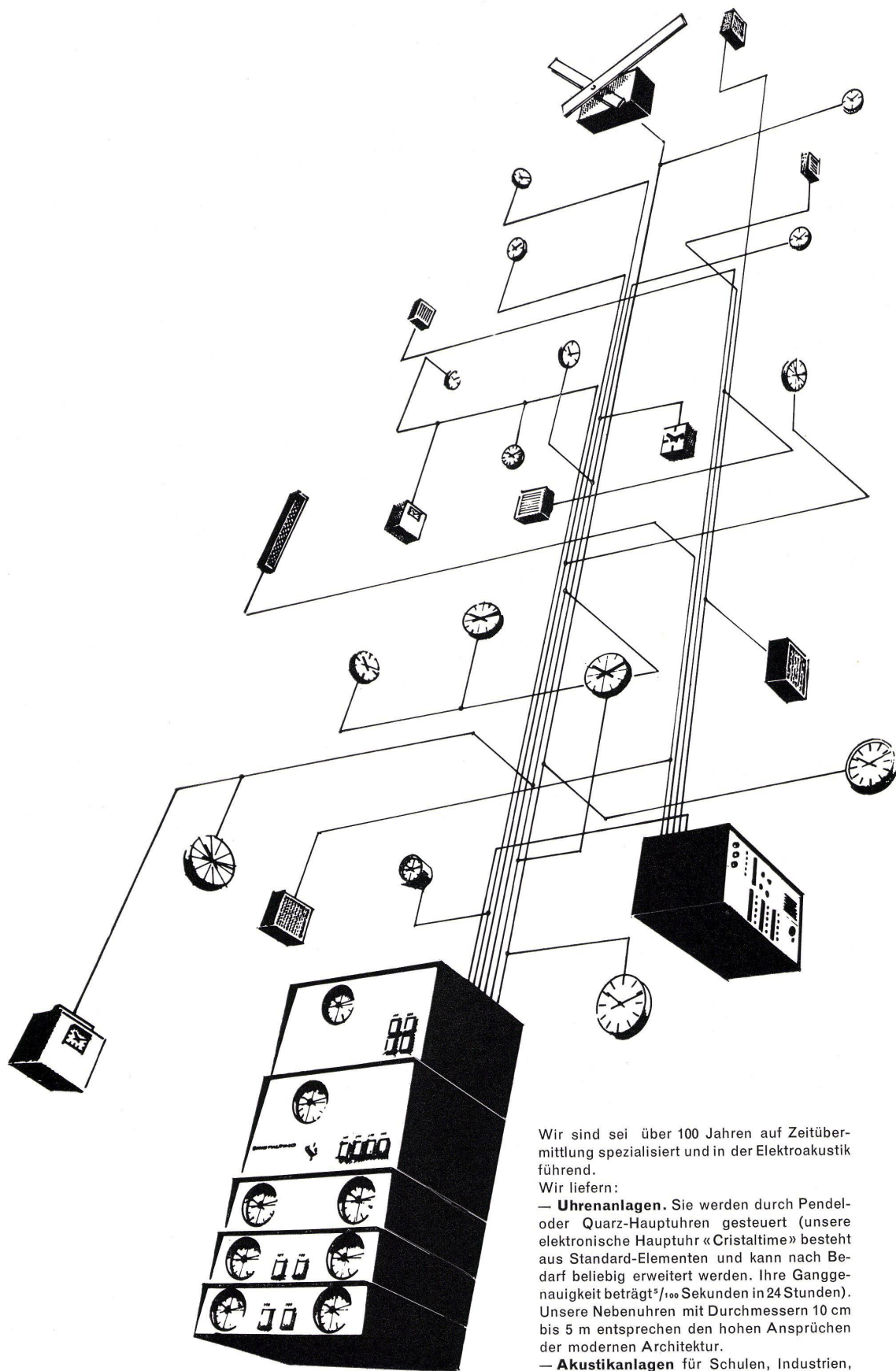
Wenn die Qualität Sie enttäuschte,  
ist Ihnen keine Fabrikmarke ein  
Trost und kein Ursprungszeichen  
eine Freude.

ARGOLITE-Platten haben  
Ursprungszeichen und Fabrik-  
garantie. Aber die sind kostenlos.  
Sie bezahlen Qualität und  
Wertarbeit. Und nichts anderes.  
ARGOLITE – die Kunststoffplatte  
mit Qualität, Qualität, Qualität.

**Es ist ein  
Unterschied  
ob Sie für  
die Fabrikmarke  
oder für die  
Kunststoffplatte  
bezahlen  
müssen...**

**Argo/ite**

Kunststoffplattenwerk  
6130 Willisau LU, Tel. 045 - 61912



Wir sind seit über 100 Jahren auf Zeitübermittlung spezialisiert und in der Elektroakustik führend.

Wir liefern:

— **Uhrenanlagen.** Sie werden durch Pendel- oder Quarz-Hauptuhren gesteuert (unsere elektronische Hauptuhr «Cristaltime» besteht aus Standard-Elementen und kann nach Bedarf beliebig erweitert werden. Ihre Ganggenauigkeit beträgt  $\pm 1/100$  Sekunden in 24 Stunden). Unsere Nebenuhren mit Durchmessern 10 cm bis 5 m entsprechen den hohen Ansprüchen der modernen Architektur.

— **Akustikanlagen** für Schulen, Industrien, Warenhäuser, Restaurants, Sportplätze usw.

# FAVAG

Rufen Sie gleich jetzt die Nummer 038 21 11 41 an. Unsere technischen Berater sind Ihnen gerne behilflich.  
Favag SA, 2000 Neuchâtel

# Metalunic®

## Ganzmetall-Mehrzweckstoren seit 1969



# GRIESSER

GRIESSER AG,  
8355 AADORF

BASEL, BERN, CHUR,  
GENÈVE, HERISAU,  
KREUZLINGEN,  
LA CHAUX-DE-FONDS,  
LAUSANNE, LUGANO,  
LUZERN, OBERWIL/BL,  
ST. GALLEN, THUN,  
VENTHONNE/VS,  
WINTERTHUR,  
WOHLLEN/AG, ZÜRICH.

Schon im Jahre 1969 wurde die Ganzmetall-, Sonnen-, Wetter- und Verdunkelungsstore Metalunic® im Windkanal des Eidg. Flugzeugwerkes Emmen getestet. Bis zu einer Windstärke von 200 km/h lässt sich

die Store mühelos bedienen, und bei normaler Anordnung halten die Lamellen dem enormen Winddruck stand. Bereits sind zahlreiche repräsentative Bauten mit Metalunic® ausgerüstet. Griesser geht mit der Zeit.

Werkschule Sulzer, Winterthur, mit Ganzmetall-Mehrzweckstoren Metalunic®.



# erosuisse

erosuisse Stahlrohrmöbel **HELFENSTEIN + BUCHER LUZERN** Hirschengraben 43, Tel. 041 - 23 33 66

Erosuisse liefert ein breites Programm von Stühlen und Tischen für Personal-Restaurants, Tea-Rooms, Restaurants, Hotels, Konferenzräume und Empfangszimmer. Unsere Abbildung zeigt das neue Personal-Restaurant der Schweiz. Unfallversicherungsanstalt SUVAL in Luzern.

Das Stuhlmodell erosuisse Zug ist stapelbar und leicht gepolstert. Stahlrohr verchromt. Dazu Tische Modell Paris.

Bitte verlangen Sie unverbindlich unsere Dokumentation mit Preislisten.

bitte ausschneiden!

Ich bitte Sie um Zustellung einer ☐ Dokumentation über Bestuhlungen und Tische mit Preislisten.

☐ Bitte senden Sie mir eine Gesamt-Dokumentation mit Preislisten.

Name und genaue Adresse:

---

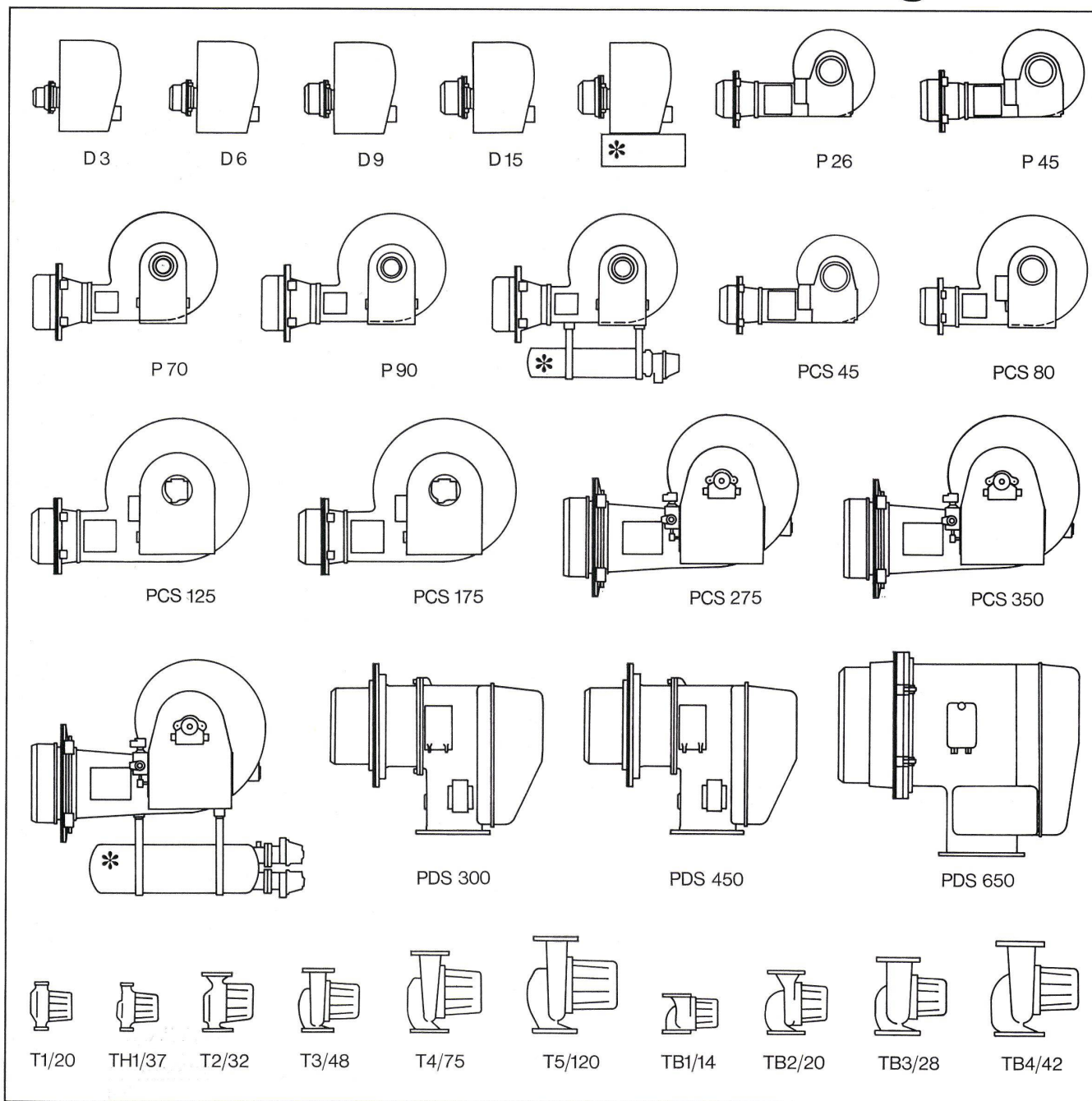


---



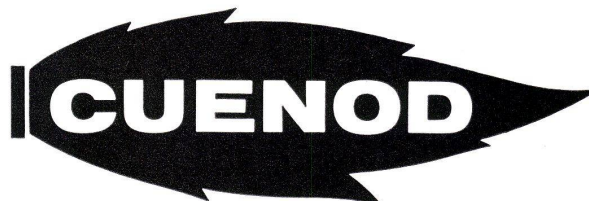
---

# CUENOD: eine komplette Typenreihe automatischer Apparate für die Heizung.



\* Alle unsere Brenner können für Schweröl ausgerüstet werden.

Oel- und Gasbrenner für jeden Verwendungszweck  
von 15.000 bis 10.000.000 kcal/h  
Umwälzpumpen für Zentralheizungen mit  
einem Druck bis zu 12 m Wassersäule.



Ateliers des Charmilles SA, Usine de Châtelaine, Genf

Verkaufsbüros: Basel, Bellinzona, Bern, Biel, Chur, Genf, Lausanne, Luzern, St. Gallen, Zürich.

Service-Stationen in der ganzen Schweiz

# LUXALON®

**Aluminium-Decken. Moderne Decken für moderne Architekten.**

Luxalon® Aluminium-Decke in modernem, öffentlichem Gebäude.



Luxalon® Aluminium-Decken. Das heisst einbrennlackierte Aluminiumpaneele, die auf einbrennlackierte Aluminiumtragschienen geklemmt werden. Dabei stehen unterschiedliche Profilformen zur Wahl. Luxalon® Aluminium-Decken. Das heisst hohe Korrosionsfestigkeit. Einfache und schnelle Montage, bietet vielfältige Gestaltungsmöglichkeiten. Leitungen und Installationen bleiben also immer zugänglich. Und noch ein Vorteil: Luxalon® Aluminium-Decken sind in verschiedenen Farben erhältlich.

Und wo erhalten Sie Luxalon® Aluminium-Decken? Bei Schneider + Co. Denn als Spezialfirma zur Lösung von Deckenproblemen verwenden wir selbstverständlich Luxalon® Aluminium-Decken. Das Resultat: dekorative


Akustikdecken, Lüftungsdecken und Heizungsdecken.

Anwendungsbereich für Luxalon® Decken: Industrielle Bauten, Bürogebäude, Schulen, Krankenhäuser, Supermärkte, Hallenbäder, Sportanlagen, Hotels usw.

Ausführliche Unterlagen durch:

**schneidegger**

Schneider + Co. AG, Isolierungen  
8401 Winterthur, Scheideggstrasse 2  
Tel. 052 89 21 21

Luxalon® eingetragenes Warenzeichen  
von  Hunter Douglas Industries Ltd., Luzern

# **\*\*Holorib®**

## **Es sprechen genügend Referenzen für Holorib**

Coop-Center, Sursee  
Bezirksschule Buchs AG  
Ciba SA, Monthey  
Iril, Renens  
Autoroute, Tunnel Glion  
Ciba AG, Basel / Bau 141  
Brasserie du Cardinal, Fribourg  
Markthalle Basel  
Metallum AG, Pratteln  
Migros Winterthur  
Omega, Biel  
Optigal, Usine, Saillon VS  
Planetarium, Luzern  
Schild AG, Grenchen  
Technikum Buchs SG  
Volvo-Motor AG, Basel  
Bergrestaurant Crap Sogn Gion  
BKW Atom-Kraftwerk,  
Mühleberg  
Coop-Center, Kreuzlingen  
Hochhaus Eiger, Bern  
Motor-Columbus, Baden  
Sika Norm, Düringen  
Tour Télévision Genève  
UNO-ONU, Genève  
Weltpostverein U.P.U., Bern

PAN AM Building, New York  
Cité Universitaire – Maison de  
l'Iran, Paris  
Magasins du Printemps, Paris  
Syndicat des Constructeurs,  
Métalliques de France,  
Puteaux  
Centre des  
Télécommunications,  
Luxembourg  
Satellitenstadt San Felice,  
Mailand  
Grands Magasins, Bruxelles  
Palais de la Nation, Bruxelles

## **und 800 weitere Bauten in der Schweiz!**

# **«Weniger Personal- probleme»!**

(d. h. wenn Sie mit Holorib bauen)

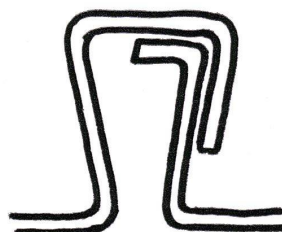


## **Rationell mit Holorib**

weil 3 Mann pro Tag  
rund 500 m<sup>2</sup> Holorib verlegen.  
Und rationell, weil Ar-  
mierung und Schalung weg-  
fallen und das Aufhänge-  
problem gelöst ist. Rationell,  
weil Holorib in der Schweiz  
profiliert wird und deshalb  
keine Lieferschwierigkeiten  
auftreten.

Rationell, weil Holorib in  
Fixlängen bis zu 18 m franko  
Baustelle geliefert wird.

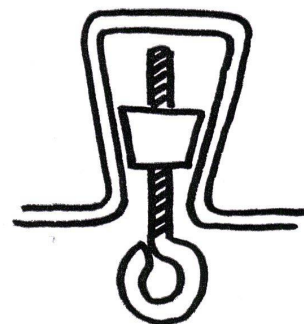
## **Einfach und praktisch mit Holorib**



weil Holorib auf ein-  
fachste Weise verlegt wird.

Praktisch, weil elektri-  
sche und sanitäre Installatio-  
nen einfach am Holorib-Pro-  
fil aufgehängt werden.

Praktisch, weil selbst das  
Deckenproblem gelöst ist.  
(Holorib kann gespritzt wer-  
den, oder heruntergehängte  
Decken werden an dem  
Holorib-Profil montiert.)



## **Sicher mit Holorib**

Holorib ist das einzige  
Verbunddeckensystem und  
wurde von der EMPA statisch,  
dynamisch und auf Brand-  
widerstand geprüft (F 30 6,0/  
F 60 7,0/F 90 10,0/F 120 12,0)  
Holorib ist von allen kanto-  
nalen Brandversicherungsan-  
stalten als einziges Decken-  
blech anerkannt.

## **Wir senden Ihnen unsere neueste Doku- mentation!**

(Rufen Sie uns an – bei  
Holorib spricht man auch  
«schwitzerdütsch».)

**Holorib SA, 2, rue Vallin, 1201 Genève  
Telefon 022 31 81 60**



*Zum Essen braucht es einen angenehmen Stuhl, Platz an einem genügend grossen Tisch, ein wenig Bequemlichkeit – zum Entspannen. Damit man nachher wieder fit zur Arbeit ist. Bei der Planung von zweckmässigen Industriekantinen, modernen Personalrestaurants oder gediegenen Konferenzräumen helfen wir Ihnen. Verlangen Sie Prospekte, Mustermöbel oder Vorschläge für die Raumgestaltung.*

## Embru hat den richtigen Sitzplatz



Embru-Werke, 8630 Rüti, Tel. 055/44 844  
 Filiale: 8026 Zürich,  
 Engelstr. 41, Tel. 051/23 53 13  
 Agence de Lausanne:  
 Case postale, 1000 Lausanne 19,  
 Chemin Vermont 14, Tél. 021/26 60 79

**embru**



[illegible]

Aus diesem Grunde haben wir unser Geschäft vergrössert. An unserem neuen Geschäfts-sitz in Glatthbrugg finden Sie jetzt alles – aber auch wirklich alles – was Sie und Ihre anspruchsvollen Kunden brauchen. Qualität steht seit vier Generationen am Kopf unserer Geschäftsprinzipien und Auswahl ist die Hauptsache!

Schoop & Co.  
8152 Glattbrugg/Zürich  
051/83 30 30  
Öffnungszeiten Show Room  
07.35-17.30 Uhr



Therma  
Grossküchen:  
immer mehr  
**auf der Höhe**



Wer heute in die Höhe geht, braucht weniger mitzunehmen, weil es immer mehr Bergrestaurants mit guten Therma-Küchen gibt... von der Schwägalp auf 1384 m bis zur Diavolezza auf 2979 m. Man muss schon «auf der Höhe» sein, wenn man so viele Grossküchen in der Höhe bauen darf! — Auch wenn Ihre Grossküche nicht so hoch liegt, sollten Sie mit uns sprechen, denn wir haben ja schliesslich die schönen Bergaufträge nur erhalten, weil wir auch unten im Tal «auf der Höhe» sind!

Weitere mit Therma-Grossküchen ausgestattete Bergrestaurants:  
Holzegg, Alpthal  
Grap sogn Gion  
Säntisgipfel  
Blauherd, Zermatt  
Celerina, Marguns  
Les Ruinettes, Verbier  
Pischa, Davos  
Stand-Titlis

**therma** **th**

Therma Grossküchen, Büros und Ausstellungen in 8952 Schlieren, Zürcherstr. 125, Tel. 051 9818 71.  
1000 Lausanne, 64 Avenue d'Ouchy, Tel. 021 27 64 64 und 6593 Cadenazzo, Tel. 092 6 86 06

# Ansichten einer Schweizer Teppichfabrik zur konzertierten Aktion um die Gunst des Verbrauchers.

Eine neue Fabrik macht neugierig. Man hört Gerüchte, hat Fragen, man will wissen, woran man ist. Mit diesem Inserat führen wir deshalb den kollegialen Dialog zwischen Produzent, Fachhandel und Konsument fort.

Heute möchten wir eine Art Rollenverteilung vornehmen und allen, die es interessiert, sagen, welchen Part auf der Teppichboden-Bühne wir übernehmen möchten – und welchen nicht. Gleich zu Beginn ein klares, unmissverständliches Wort: wir, die Alpina Teppichwerke AG in Wetzikon-Kempton, sind Fabrikanten, sogar ein bisschen Forscher – aber damit hat sich's. Die souveräne Regieführung an der Publikumsfront überlassen wir gerne und mit Überzeugung dem Gross- und Fachhandel, an dessen tragende Rolle wir glauben und die wir auch konsequent respektieren.

Wir sehen unsere Aufgabe einzig und allein darin, dem Handel ein Programm von aktuellen Teppichböden anzubieten, die bezüglich Flor, Träger und Rücken<sup>1)</sup> von überdurchschnittlicher Qualität sind und die jedem Vergleich standhalten. Auch im Preis. Wir wollen Schritt für Schritt eine begeisternde Kollektion aufbauen, die im Design neue Wege geht (und die schon jetzt ein paar fröhliche Akzente gesetzt hat).

Am stärksten fühlen wir uns momentan im Wohnbereich, wo wir mit eigenwilligen Farben und Strukturen den Beweis erbracht, dass ein Teppichboden mehr sein kann, als einfach ein Bodenbelag.

Wir kreieren, um zu inspirieren.

Unser erklärtes Ziel ist es nun, neuartige Strapazierqualitäten für den Objektbereich zu entwickeln, um in diesen noch weitgehend unerforschten Ge-

filiden einige unübersehbare Wegweiser einzupflanzen. Die universell verwendbare Qualität Alpina FUNNY<sup>2)</sup> ist nur der Anfang.

Ob Sie Ihre wertvolle Rolle als Teppich-Fachhändler, Grossist, Generalunternehmer, Architekt, Innenarchitekt oder Mitglied einer Behörde spielen – wir wissen es nicht. Wir wissen nur, dass unsere Chance darin liegt, Ihnen allen ein verlässlicher und kompetenter Partner zu sein, wenn es darum geht, den richtigen Teppichboden zur rechten Zeit am rechten Ort zu haben. Zur vollen Zufriedenheit irgendeines Kunden irgendwo in Europa.

Wenn Sie mit uns der Meinung sind, dass die Hauptrolle in unserem Stück gerechterweise dem gehört, für den wir gemeinsam unser Bestes tun – nämlich dem Käufer –, dann haben wir uns verstanden. Die Neu-Lancierung von «König Kunde» kann beginnen.

<sup>1)</sup> keine Fasermischungen, sondern 100%ige Verwendung von Markenfasern (ACRILAN, REINE SCHURWOLLE, ALLYN 707, BRI-NYLON); synthetisches Trägergewebe und Kompaktschaum-Rücken (Synthese-Latex) bei allen Qualitäten.

<sup>2)</sup> **alpina** aus 100% Acrilan.  
**FUNNY** Strapazierfähiger, pflegeleichter Schlingen-Teppichboden mit Velourseffekt in den Farben Kobaltgrün, Abricot, Zinnoberrot, Olivgrün, Berberbeige, Umbrabraun und Gold. Geeignet für Büros, Geschäfte, Konferenzräume, Hotelzimmer und den gesamten Wohnbereich.



**alpina**

Alpina Teppichwerke AG, CH-8623 Wetzikon 3

## Armstrong steckt mit Ihnen unter vielen Decken.



Unter Decken, die für blendfreies Licht sorgen und durch besonders hohe Schallabsorption ein besonders ruhiges Arbeitsklima schaffen. Die Feuerversicherungs-Prämien drücken. Die sich in Feuchträumen nicht verziehen, verbiegen oder senken. Und jedes dieser Deckensysteme können Sie wieder mit jedem kombinieren. Keins preßt Sie in ein Korsett – Funktion und Design stimmen immer überein. So beweglich Sie dieses Deckenprogramm macht, so beweglich ist auch jede einzelne Armstrong Decke: Montiert wird sie in zeitsparender Steckbauweise, sie ist an jedem Punkt leicht zugänglich und paßt sich veränderten Raumverhältnissen so rasch an, wie sie aufgehängt ist: Auf der Baustelle werden nur noch die nötigsten Handgriffe gemacht – von einer Handvoll Leuten. Das macht Ihnen keinen Strich durch die Termine.

Sprechen Sie über diese Decke bereits im Planungsstadium mit Armstrong. Denn auch hier hat Ihnen der Welt erfahrenster Deckenhersteller einiges zu bieten: Ihre Gesprächspartner sind erfahrene Fachleute. Sie müssen also nicht erst lang und breit Ihr spezielles Problem erklären. Sondern haben beim nächsten Gespräch komplett ausgearbeitete Vorschläge auf dem Tisch.

Mit konkreten Zahlen über Schall-, Wärme- und Feuerschutz, Beleuchtung, Lüftung, Konstruktion und Montagezeiten. Ein Service, der Sie entlastet. Und der Sie nichts kostet.



Armstrong Cork International GmbH  
D 4 Düsseldorf 1 - Postfach 1433

**Rufen Sie den Decken-Mann  
von Armstrong an:  
(051) 98 71 23  
oder 98 96 99**

Vertrieb in der Schweiz:  
Uttinger & Hüni AG  
Wiesenstr. 18 b  
8952 Schlieren/ZH

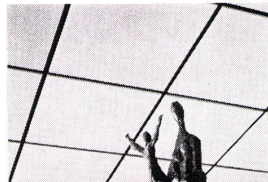
Schicken Sie mir  
Informationsmaterial über:

- ☐ Akustik- und Feuerschutzdecken
- ☐ Wabendecken
- ☐ Lichtdecken
- ☐ Feuchtraumdecken

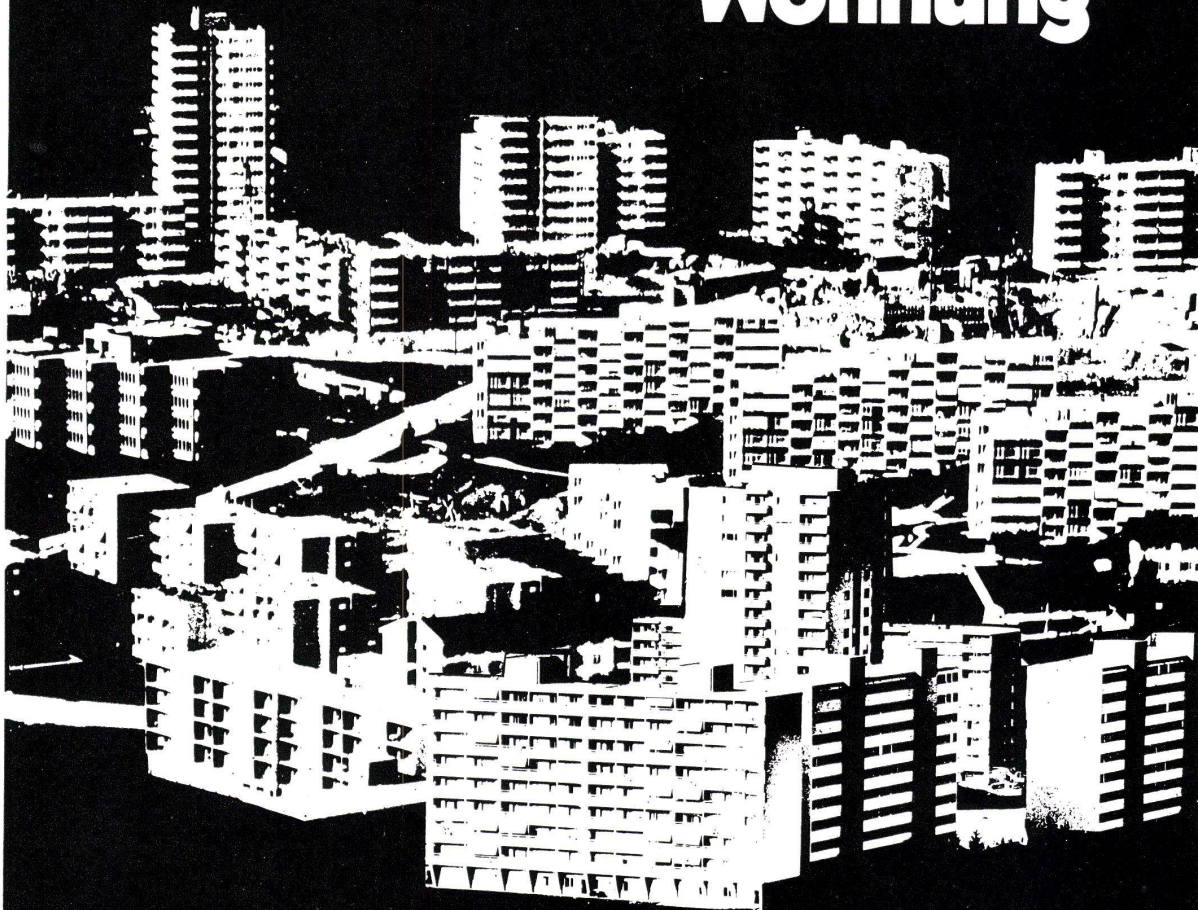
Name \_\_\_\_\_

( ) Wohnort \_\_\_\_\_

Straße \_\_\_\_\_



# Göhner Normen in jeder dritten Wohnung



In jeder dritten Wohnung finden Sie Fenster oder Türen oder  
Küchen oder Elemente – oder alle vier Produkte von uns.

Das heisst: Keine Detailpläne.

Keine Beschriebe.

Denn wir liefern die nötigen Unterlagen.

Das heisst ausserdem: Über 50 Jahre Erfahrung in der Rationalisierung des Wohnungsbaues.

Und über 50 Jahre Vertrauen von Architekten und Bauherren in unsere Produkte.

Auch Sie können davon profitieren.

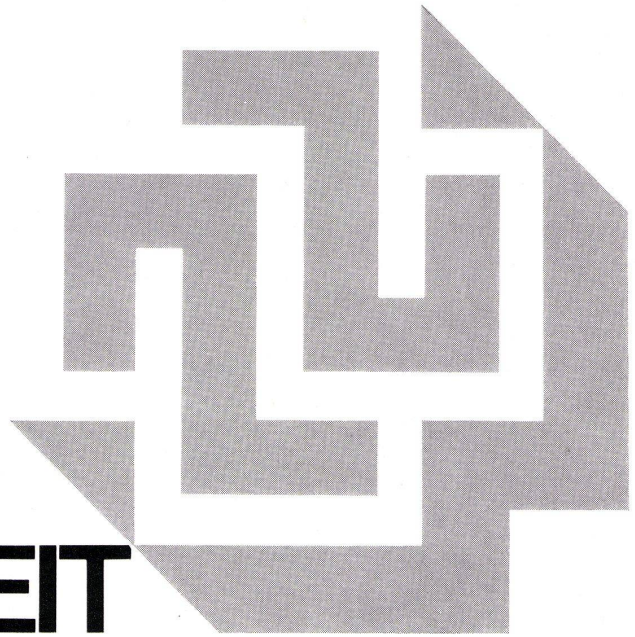


**EgoWerkeAG Göhner Normen**  
Fenster Türen Küchen Elemente

9450 Altstätten SG, Postfach, Telefon 071 75 27 33

Niederlassungen:

Volketswil ZH 051 86 51 51, Zug 042 21 82 92, Lugano 091 3 54 46 •  
Bern 031 46 22 01, Basel 061 44 06 35, Aarau 064 24 37 37 • St.Gallen 071 23 22 67, Landquart 081 51 34 34,  
Frauenfeld 054 7 57 31 • Villeneuve VD 021 60 12 92, Sion 027 2 80 32, Neuchâtel 038 25 72 22



**SEIT  
GENERATIONEN  
WELTWEIT ALS  
SOLIDE  
BANK  
BEKANNT**

SCHWEIZERISCHE

**KREDITANSTALT**

der richtige Partner

**STADTFILIALE AUSSERSIHL 8004 ZÜRICH**



## **Pavatex NK** **die unsichtbar befestigte Deckenplatte**

Coupon  
Ihre NK-Platte interessiert mich/uns. Senden Sie  
bitte an die angegebene Adresse  
☐ Handmuster NK-Isolier-Deckenplatte  
☐ Verlegeanleitung

Name: \_\_\_\_\_  
Adresse: \_\_\_\_\_  
PLZ/Ort: \_\_\_\_\_

NK: eine einfache Lösung für eine sichere Montage. Die NK-Isolierplatte ist mit Nut und Kamm versehen, so dass die Nagel- oder Heftstellen vollständig verdeckt werden.

Die NK-Platte verbindet die guten, isolierenden Eigenschaften von PAVATEX mit praktischen, modernen Verlegemethoden. NK-Platten sind zudem weiss gespritzt: die montierte NK-Decke ist fertig. Alle diese Vorzüge sparen viel Zeit und Geld. Falls Sie die NK-Platte noch nicht kennen: wir senden Ihnen gerne Unterlagen.

PAVATEX zum Bauen und Wohnen.

Pavatex AG  
Jenatschstr. 4  
8027 Zürich  
Tel. 01/36 21 23

eingetragene Schutzmarke  
**pavatex**®  
K71