

Zeitschrift: Bauen + Wohnen = Construction + habitation = Building + home : internationale Zeitschrift

Herausgeber: Bauen + Wohnen

Band: 25 (1971)

Heft: 5: Krankenhausbau = Hôpitaux = Hospitals

Artikel: Einer der letzten Bauten von Arne Jacobsen = Un des derniers bâtiments d'Arne Jacobsen = One of the last buildings by Arne Jacobsen

Autor: Joedicke, Jürgen

DOI: <https://doi.org/10.5169/seals-334014>

Nutzungsbedingungen

Die ETH-Bibliothek ist die Anbieterin der digitalisierten Zeitschriften auf E-Periodica. Sie besitzt keine Urheberrechte an den Zeitschriften und ist nicht verantwortlich für deren Inhalte. Die Rechte liegen in der Regel bei den Herausgebern beziehungsweise den externen Rechteinhabern. Das Veröffentlichen von Bildern in Print- und Online-Publikationen sowie auf Social Media-Kanälen oder Webseiten ist nur mit vorheriger Genehmigung der Rechteinhaber erlaubt. [Mehr erfahren](#)

Conditions d'utilisation

L'ETH Library est le fournisseur des revues numérisées. Elle ne détient aucun droit d'auteur sur les revues et n'est pas responsable de leur contenu. En règle générale, les droits sont détenus par les éditeurs ou les détenteurs de droits externes. La reproduction d'images dans des publications imprimées ou en ligne ainsi que sur des canaux de médias sociaux ou des sites web n'est autorisée qu'avec l'accord préalable des détenteurs des droits. [En savoir plus](#)

Terms of use

The ETH Library is the provider of the digitised journals. It does not own any copyrights to the journals and is not responsible for their content. The rights usually lie with the publishers or the external rights holders. Publishing images in print and online publications, as well as on social media channels or websites, is only permitted with the prior consent of the rights holders. [Find out more](#)

Download PDF: 22.02.2026

ETH-Bibliothek Zürich, E-Periodica, <https://www.e-periodica.ch>

Aktualität

Einer der letzten Bauten von Arne Jacobsen †

Un des derniers bâtiments d'Arne Jacobsen
One of the last buildings by Arne Jacobsen

Hauptbibliothek in Rødovre



Die Bibliothek ist ein rechteckiges Gebäude, das, abgesehen vom Haupteingang, gegen seine Umwelt völlig abgeschlossen ist. Der Haupteingang liegt in der Achse des Rathauses von Rødovre, das ebenfalls von Arne Jacobsen erbaut wurde

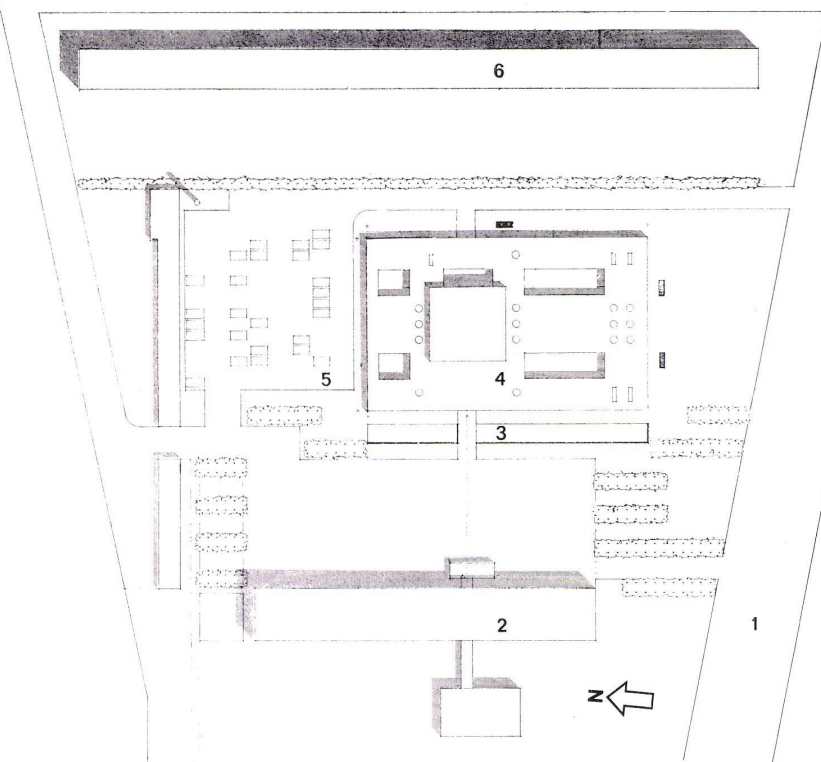
Die Belichtung der Innenräume der Bibliothek erfolgt durch fünf Lichthöfe. Der Vortragssaal erhält Oberlicht durch einen das übrige Gebäude überragenden Dachaufbau.

Der Haupteingang mit anschließender Eingangshalle und Vortragssaal teilt das Gebäude asymmetrisch in zwei Teile. Links vom Eingang liegt die Bibliothek für Kinder, rechts vom Eingang die Bibliothek für Erwachsene. Die in der Längsachse des Gebäudes symmetrisch angeordneten Lichthöfe teilen das Gebäude in drei Teile; – im Mittelpunkt liegt jeweils die Bibliothek für Erwachsene bzw. für Kinder, daran anschließend liegen die Leseräume und auf der anderen Seite die internen Büroräume sowie der Katalog.

Charakteristisch für die innenräumliche Wirkung des Baues ist die Lichtführung. Alle größeren Räume erhalten ihr Licht durch Glaswände, die sich zu den Innenhöfen öffnen. Die kontrastreiche Lichtwirkung zeigt sich vor allem im Eingangsbereich. Die schwach beleuchtete Eingangshalle öffnet sich zum Vortragssaal und dem dahinter liegenden Innenhof. Mit sparsamen Mitteln erreicht Jacobsen durch eine Rationierung des Lichtes große Wirkungen.

Die Lichtwirkung wird unterstützt durch die hell gehaltenen Backsteinwände. Alle Fußböden sind mit hellgrauen Teppichen ausgelegt. Der Fußboden im Vortragssaal besteht aus grauen, kräftig marmorierten Natursteinfliesen.

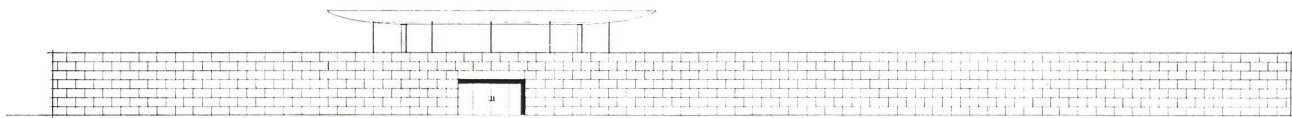
Joe.



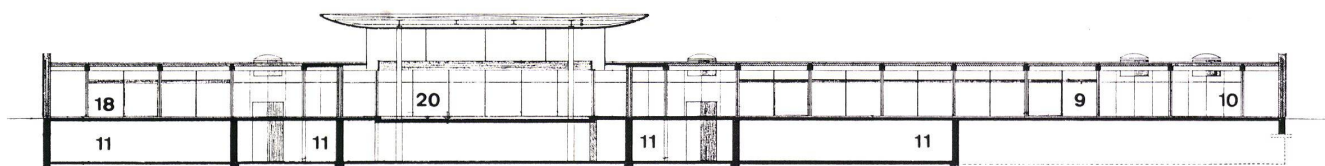
1
Haupteingang vom Platz gegenüber dem Rathaus.
Entrée principale donnant sur l'esplanade de l'hôtel de ville.
Main entrance from the square opposite the town hall.

2
Lageplan.
Plan de situation.
Site plan.

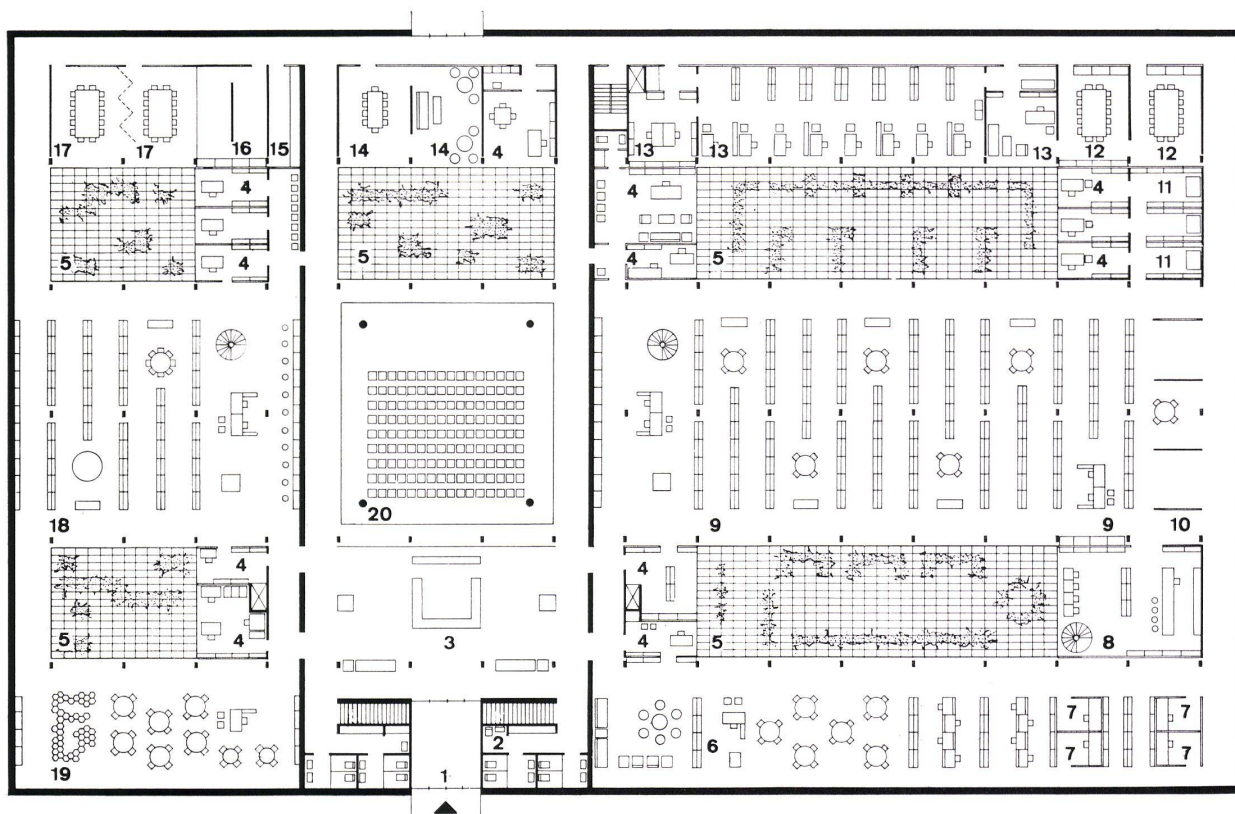
1 Hauptstraße / Rue principale / Main street
2 Rathaus / Hôtel de ville / Town hall
3 Wasserbecken / Bassin / Pool
4 Bibliothek / Bibliothèque / Library
5 Parkplatz / Parking / Parking site
6 Wohnblock / Bloc de logements / Apartment house



3



4



5

3
Ansicht.
Façade.
Elevation view.

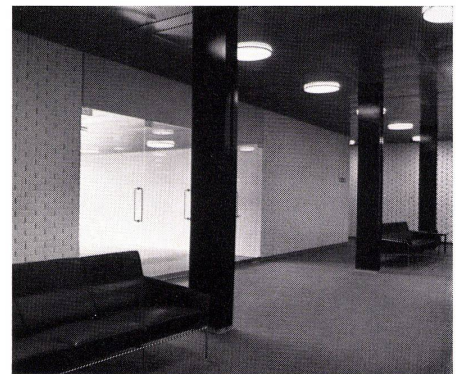
4
Schnitt.
Coupe.
Section.

5
Grundriß Erdgeschoß 1:400.
Plan du rez-de-chaussée.
Plan of ground floor.

- 1 Haupteingang / Entrée principale / Main entrance
- 2 WC
- 3 Eingangshalle / Hall d'entrée / Entrance hall
- 4 Büro / Bureau / Office
- 5 Innenhof / Cour intérieure / Interior courtyard
- 6 Leseraum für Erwachsene / Salle de lecture pour les adultes / Reading-room for adults
- 7 Studienraum / Salle d'étude / Study
- 8 Diskothek / Discothèque
- 9 Leihbibliothek für Erwachsene / Bibliothèque de prêt pour les adultes / Lending library for adults
- 10 Gemälde- und Galerie / Galerie de peintures / Art gallery
- 11 Lager / Magasin / Storage
- 12 Raum für Studienzirkel / Salle pour cercle d'études / Room for group study
- 13 Katalog / Catalogue
- 14 Raum für Mitarbeiter / Local pour le personnel / Staff room
- 15 Küche / Cuisine / Kitchen
- 16 Nebenraum / Annexe / Utility room
- 17 Raum für Studienzirkel / Salle pour cercle d'études / Room for group study
- 18 Leihbibliothek für Kinder / Bibliothèque de prêt pour les enfants / Lending library for children
- 19 Leseraum für Kinder / Salle de lecture des enfants / Children's reading room
- 20 Hörsaal / Auditorium



6



6
Hörsaal.
Auditorium.

7
Korridor vor den Büroräumen.
Couloir de distribution des bureaux.
Corridor in front of the offices.

8
Anschlagbrett in der Eingangshalle.
Tableau d'affichage du hall d'entrée.
Bulletin board in the entrance hall.

9
Eingangshalle mit Haupteingang.
Hall d'entrée avec entrée principale.
Entrance hall with main entrance.

10
Leihbibliothek für Erwachsene.
Bibliothèque de prêt pour les adultes.
Lending library for adults.

Die Treppe führt zum Lager im Untergeschoß / L'escalier conduit au magasin du sous-sol / The stairway leads to the basement storeroom.



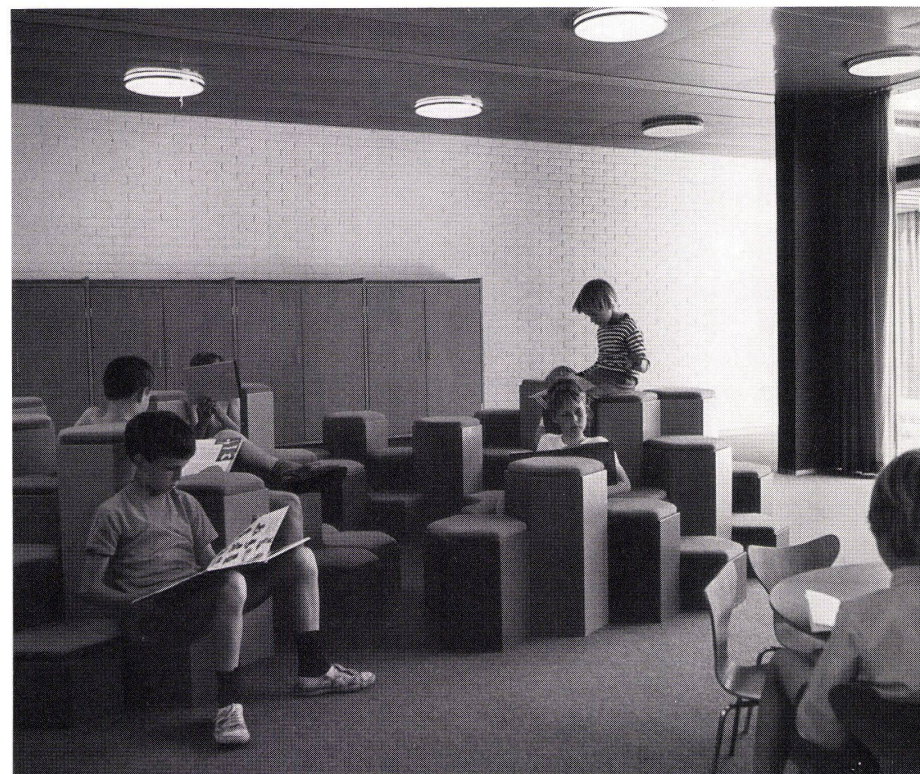
11



12



13



14

11
Informationszentrum in der Eingangshalle.
Centre d'informations dans le hall d'entrée.
Information centre in the entrance hall.

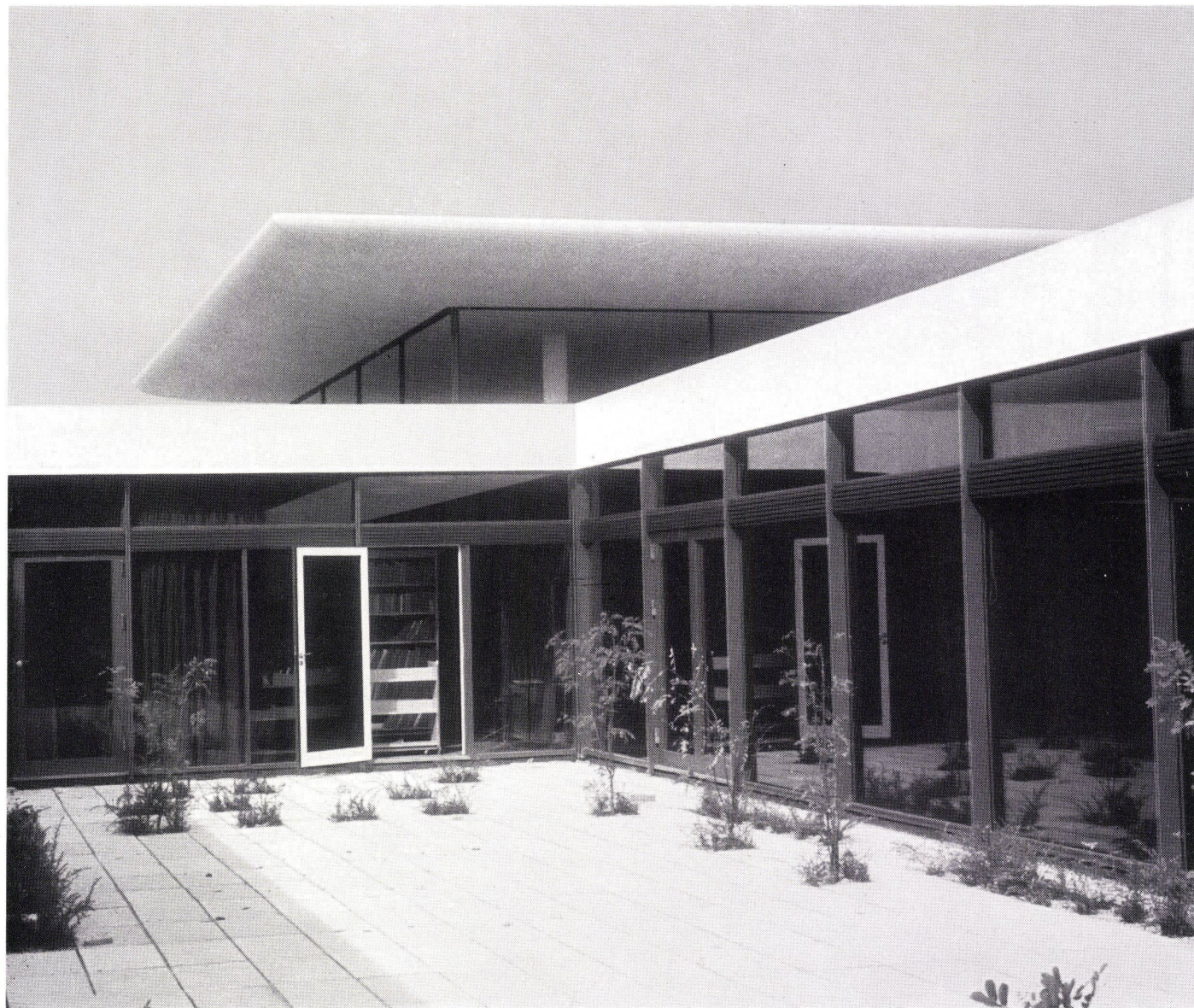
12
Periodische Zeitungen im Leseraum.
Journaux périodiques dans la salle de lecture.
Periodicals in the reading-room.

13, 14
Lese- und Spielraum für Kinder.
Salle de lecture et de jeu pour les enfants.
Reading and play room for children.

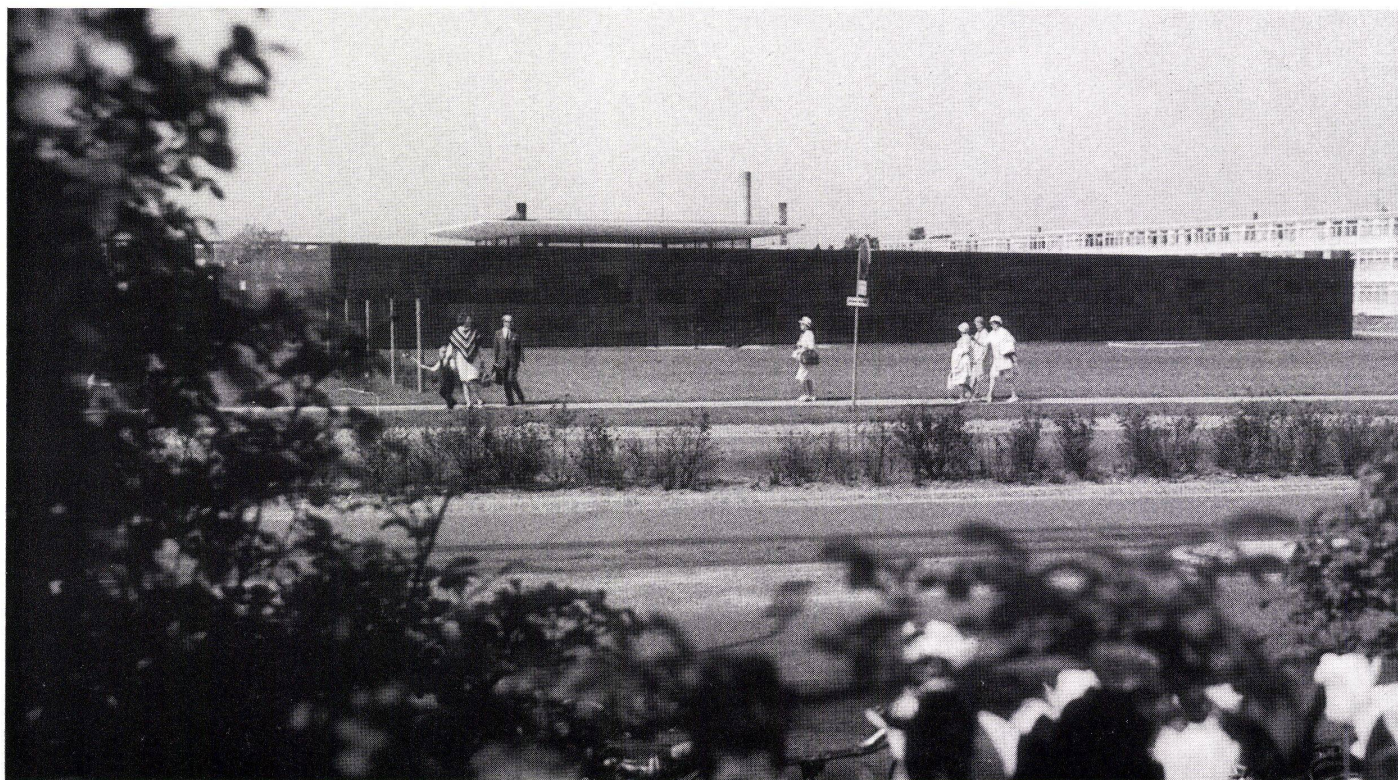
15
Innenhof.
Cour intérieure.
Interior court.

Im Hintergrund der Aufbau über dem Hörsaal.
A l'arrière-plan le volume dominant l'auditorium.
In background, the superstructure above the auditorium.

16
Gesamtansicht, gesehen vom Rødovre Shoppingcenter.
L'ensemble vu du centre commercial de Rødovre.
Assembly view, from the Rødovre shopping center.



15



16