

**Zeitschrift:** Bauen + Wohnen = Construction + habitation = Building + home : internationale Zeitschrift

**Herausgeber:** Bauen + Wohnen

**Band:** 25 (1971)

**Heft:** 5: Krankenhausbau = Hôpitaux = Hospitals

**Artikel:** Konzentrische Anlage = Parti concentrique = Concentric lay-out

**Autor:** Joedicke, Jürgen

**DOI:** <https://doi.org/10.5169/seals-334010>

### **Nutzungsbedingungen**

Die ETH-Bibliothek ist die Anbieterin der digitalisierten Zeitschriften auf E-Periodica. Sie besitzt keine Urheberrechte an den Zeitschriften und ist nicht verantwortlich für deren Inhalte. Die Rechte liegen in der Regel bei den Herausgebern beziehungsweise den externen Rechteinhabern. Das Veröffentlichen von Bildern in Print- und Online-Publikationen sowie auf Social Media-Kanälen oder Webseiten ist nur mit vorheriger Genehmigung der Rechteinhaber erlaubt. [Mehr erfahren](#)

### **Conditions d'utilisation**

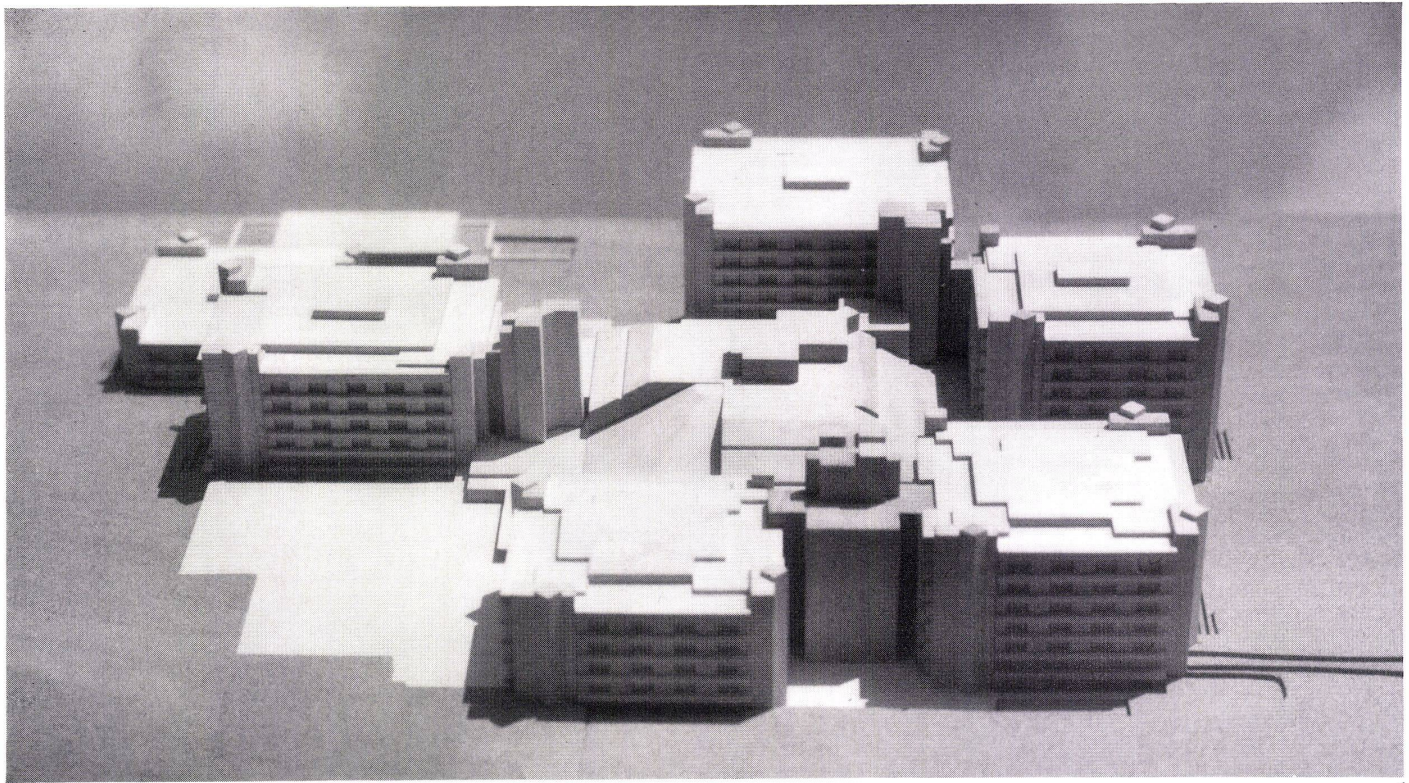
L'ETH Library est le fournisseur des revues numérisées. Elle ne détient aucun droit d'auteur sur les revues et n'est pas responsable de leur contenu. En règle générale, les droits sont détenus par les éditeurs ou les détenteurs de droits externes. La reproduction d'images dans des publications imprimées ou en ligne ainsi que sur des canaux de médias sociaux ou des sites web n'est autorisée qu'avec l'accord préalable des détenteurs des droits. [En savoir plus](#)

### **Terms of use**

The ETH Library is the provider of the digitised journals. It does not own any copyrights to the journals and is not responsible for their content. The rights usually lie with the publishers or the external rights holders. Publishing images in print and online publications, as well as on social media channels or websites, is only permitted with the prior consent of the rights holders. [Find out more](#)

**Download PDF:** 23.02.2026

**ETH-Bibliothek Zürich, E-Periodica, <https://www.e-periodica.ch>**



## Konzentrische Anlage

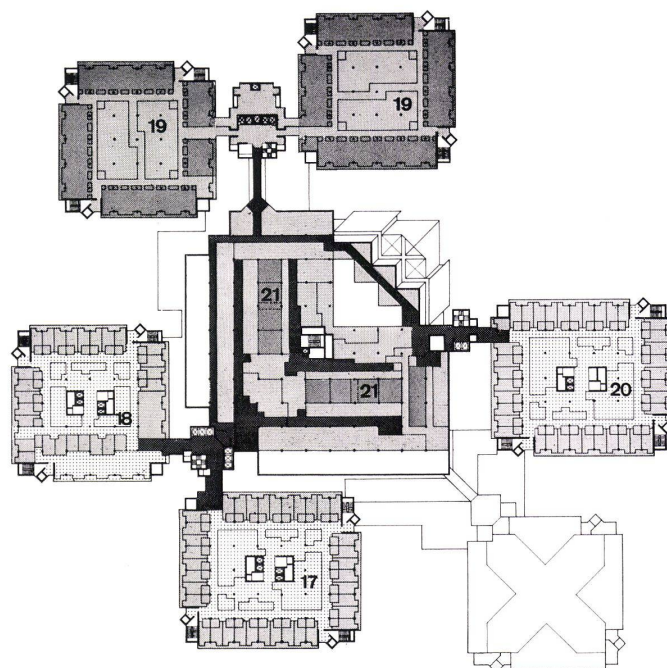
Parti concentrique  
Concentric lay-out

Charles Vandenhove

Mitarbeiter:

B. Albert, M. Coenen, J. Séquaris, G. Hut-  
schemackers, P. Remade, K. Klinkenberg,  
M. Verhagen, M. L. Deloiresse, S. Honings

Universitätsklinik Sart Tilman, Lüttich



### 1. Voraussetzungen

#### 1.1 Städtebauliche Situation

Das Baugelände ist ein steil von Nord nach Süd abfallender Hang.

#### 1.2 Programm

Poliklinischer Komplex, in dem der ganze Bereich der Diagnostik zusammengefaßt wird; – zentrale Servicestationen für Untersuchungen und Radiologie, verbunden mit den Polikliniken und dem Spitalbetrieb; – Spitalbetrieb: Intensivpflege, Normalpflege und Langzeitpflege; – in verschiedene Bereiche aufgeteilte Operationsanlagen; – zentrale Sterilisationsstelle; – chirurgische Notfallstation und ambulante Behandlung; – physiotherapeutische Einrichtungen in Verbindung mit der Abteilung für Langzeitpflege; – allgemein integrierte Dienste.

#### 1.3 Maximen des Architekten

Das Hauptziel war, einen Komplex zu schaffen, der in Stufen realisiert werden kann und nachträgliche Änderungen erlaubt. Die Räume sollten für flexible Nutzung ausgelegt werden. Strikte Trennung der Erschließung (Patienten, Besucher, Personal). Schutz der Pflegeeinheiten vor Lärm.

### 2. Lösung

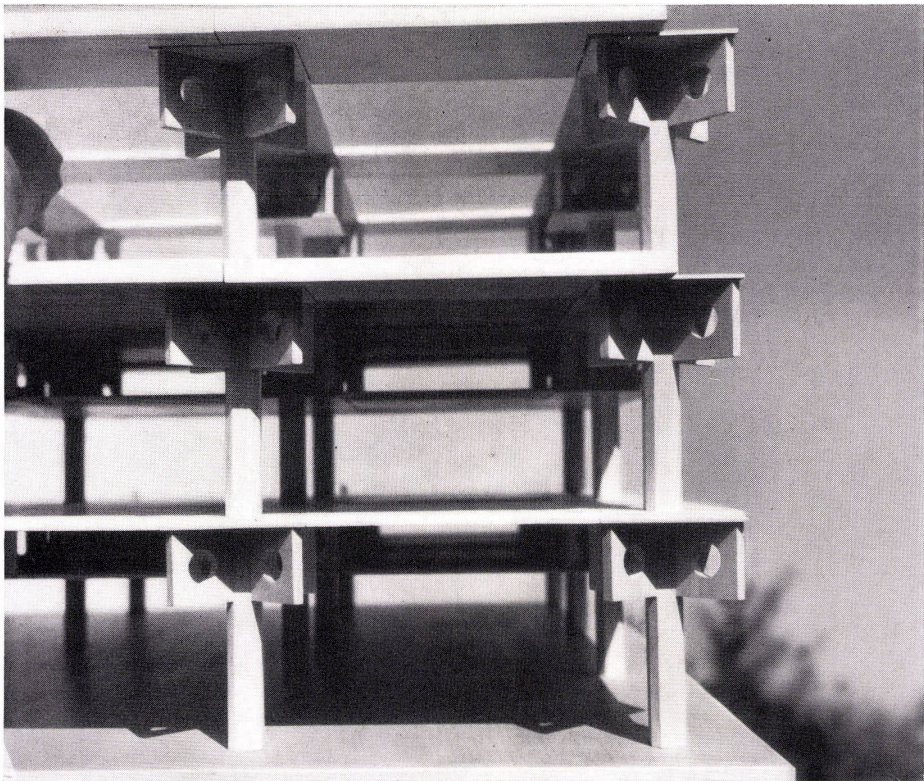
#### 2.1 Städtebauliche Gliederung

Die vom Programm her geforderten Räume wurden in einem Zentralbau mit angesetzten Türmen untergebracht.

#### 2.2 Grundrißorganisation

Der Eingangsbereich für Besucher liegt auf der Ebene Niveau 0 im Zentralbau. Unterhalb der Eingangsebene liegen die Polikliniken, die Untersuchungs- und Röntgenstationen. Die beiden Türme im Norden der Anlage enthalten die Laborräume (Forschung, Routineuntersuchungen, Pathologie, praktische Arbeiten). Im Osten liegt der Spitalturm für Pädiatrie und die Frauenklinik. Im Süd-Osten ist der Spitalturm für Lang-Zeit-

- 1
Modellansicht der Gesamtanlage.  
Vue de la maquette d'ensemble.  
Model elevation view of entire complex.
- 2
Grundriß in Höhe Niveau +1 1:2000.  
(Legenden siehe S. 211.)  
Plan au niveau +1 1:2000.  
(Voir légendes P. 211.)  
Plan at Level +i 1:2000.  
(Cf. captions P. 211.)
- 3
Modellfoto der Konstruktion.  
Maquette de la structure.  
Model photo of the structure.



Pflege angeordnet. Die beiden im Süd-Westen liegenden Türme enthalten Pflegestationen. Die Zufahrt für nicht gehfähige Kranke liegt im Westen der Anlage auf Niveau – 1.

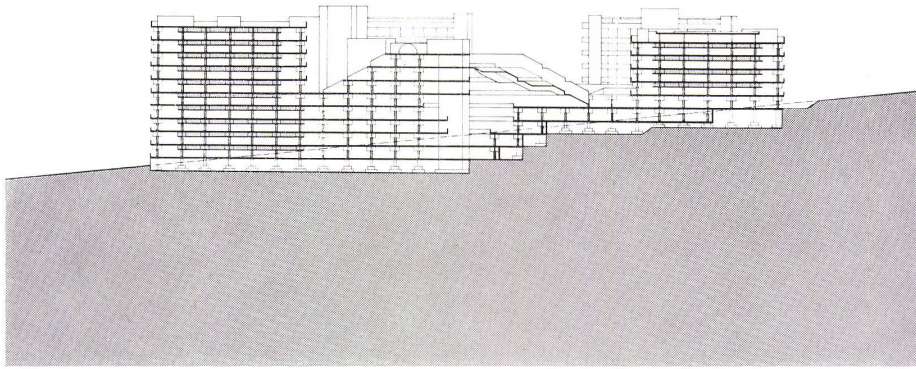
### 2.3 Konstruktion

Der Gesamtanlage wurde ein Raster von 7,20×7,20 m zugrunde gelegt. Die Decken werden von diagonal vorspringenden Laschen an den Stützenköpfen getragen. Der Hohlraum zwischen Ober- und Unterdecke dient als Installationsgeschoß. Die Zwischendecke entfällt bei Räumen, wo eine Installationsführung nicht notwendig ist bzw. dort, wo größere Höhen als 4,0 m erforderlich sind.

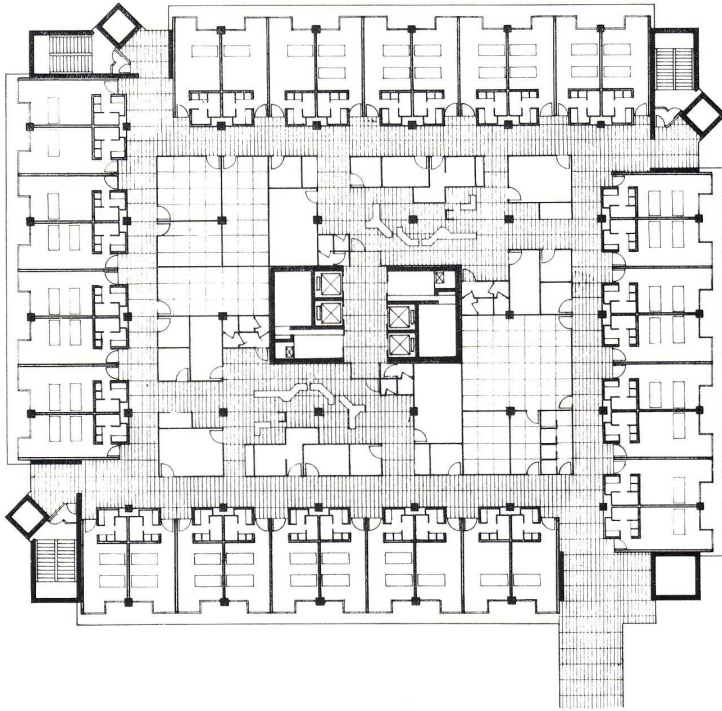
Joe.

Stockwerke	Turm A	Turm B	Turm C	Zentrales Gebäude (BC)	Dauerpflege
+ 6	Studentenzimmer	–	–	–	–
+ 5	Intensivpflege Medizin	Normalpflege Medizin	Studentenzimmer	–	–
+ 4	Intensivpflege Medizin	Normalpflege Medizin	Säuglinge	Überwachung Vorbereitung	–
+ 3	Intensivpflege Chirurgie	Normalpflege Chirurgie	Normalpflege Kinder	Operationsblock (4 S) Ruheraum, Cafeteria	–
+ 2	Intensivpflege Chirurgie	Normalpflege Chirurgie	Intensivpflege Pädiatrie Frühgeburten Frauenklinik	Operationsblock (7 S) Ruheraum, Cafeteria	–
+ 1	Intensivpflege Chirurgie	Normalpflege Chirurgie	Frauenklinik	Operationsblock (7 S) + septisch + Geburtshilfe + Ruheraum, usw.	–
0	Verwaltung	Luftraum über dem Restaurant usw.	Garderoben usw.	Halle (mit Rechenzentrum)	–
– 1	Notfälle Vorübergehende Unterbringung	Restaurant	Poliklinik Psychiatrie	Poliklinik OPH Neuro, ORL + Chirurgie Leichenhalle	Dauerpflege
– 2	Intensivpflege Pool	Normalpflege	Physiotherapie	Poliklinik Pädiatrie Innere Medizin Metrologie	Dauerpflege Physio.
– 3	Apotheke	Normalpflege	–	zentrale Radio-diagnostik + Poliklinik Uro. usw.	Dauerpflege Physio.
– 4	Küche	Radioisotopen Betten Radium	–	Sterilisation Radiotherapie	Dauerpflege Physio.

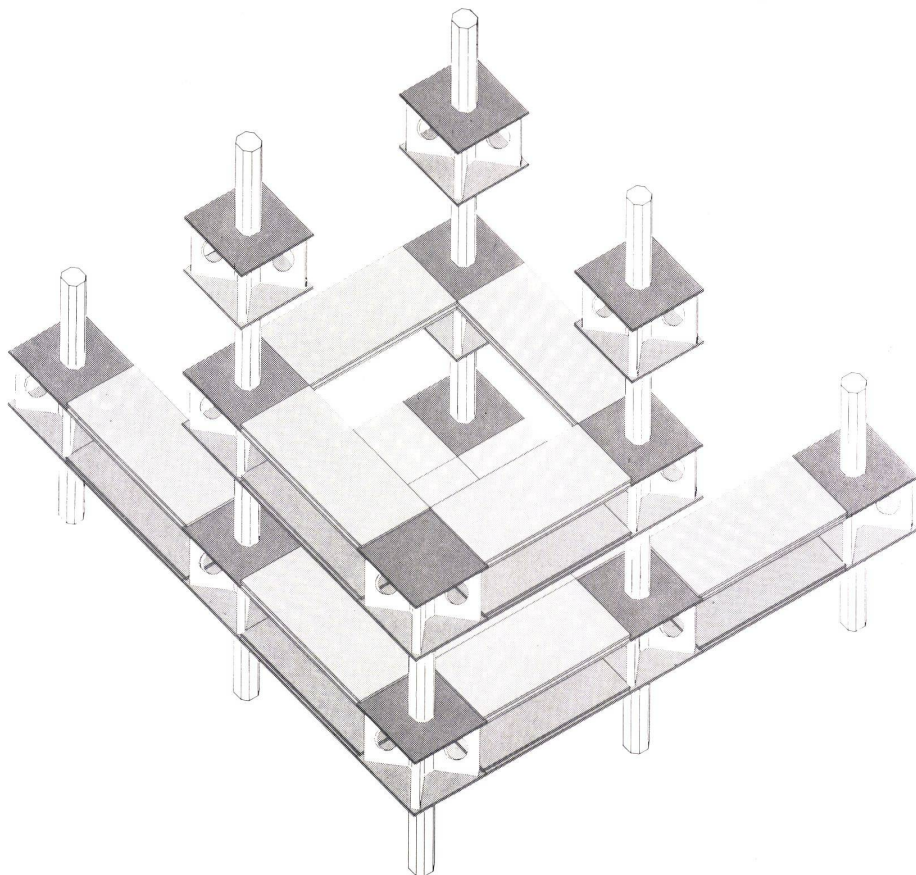
- 4
Innere Organisation.  
Zur Orientierung siehe Abb. 2. Norden ist oben.  
Turm A liegt im Südwesten.  
Turm B im Süden.  
Dauerpflege im Südwesten.  
Turm C im Osten.  
Die beiden nördlichen Türme enthalten Laborräume.



5  
Schnitt 1:2000.  
Coupe 1:2000.  
Section 1:2000.

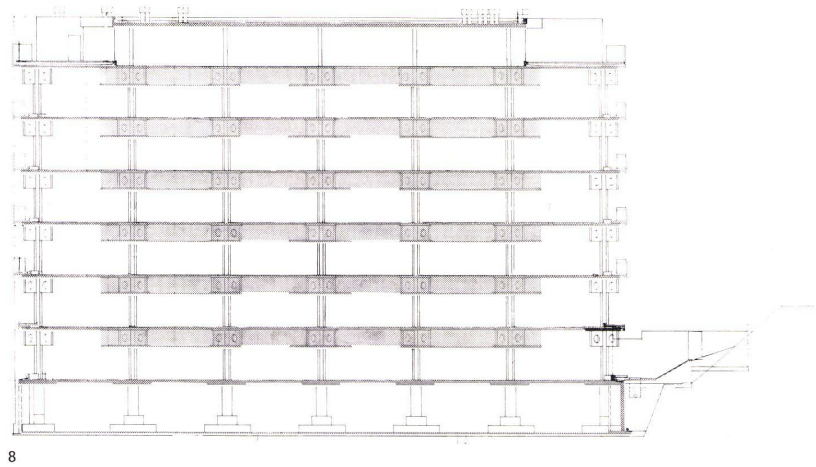


6  
Grundriß Pflegegeschoß 1:500.  
Plan de l'étage de soins 1:500.  
Plan of hospitalization level 1:500.

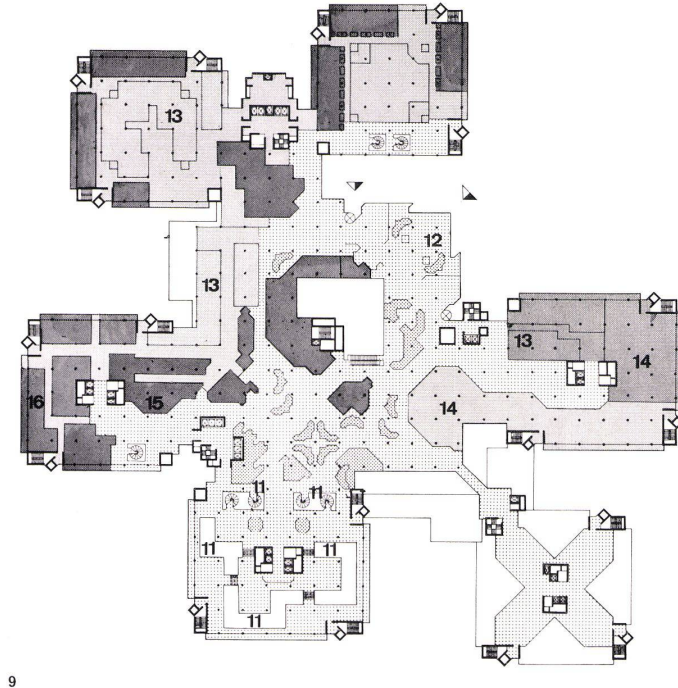


7  
Isometrie der Konstruktion.  
Isométrie de la structure.  
Isometry of the structure.

8  
Schnitt durch Baukörper Pathologie 1:500.  
Coupe sur l'aile de pathologie 1:500.  
Section of pathology tract 1:500.



9  
Grundriß in Höhe Niveau 0 1:2000.  
Plan du niveau 0 1:2000.  
Plan at Level 0 1:2000.



10  
Grundriß in Höhe Niveau -1 1:2000.  
Plan du niveau -1 1:2000.  
Plan at Level -1 1:2000.

- 2, 9, 10  
1 Eingang Notaufnahme / Entrée urgences / Emergency entrance  
2 Notaufnahme / Urgences / Emergency reception  
3 Eingang Poliklinik / Entrée polycliniques / Entrance out-patient clinic  
4 /S.U.S.I./  
5 Leichenhalle / Morgue  
6 Dauerpflege / Longues maladies / Extended hospitalization  
7 Poliklinik Hals-Nasen-Ohren- und Hautklinik / Polyclinique O.R.L.-Dermato / Ear-nose-throat and dermatological clinic  
8 Chirurgische Poliklinik / Polyclinique chirurgie / Surgical out-patient clinic  
9 Restaurant  
10 Physikalische Therapie / Polyclinique physiothérapie / Physical therapy  
11 Luftraum Restaurant / Restaurant (vide) / Air space above restaurant  
12 Haupteingang / Accès principal / Main entrance  
13 Garderoben / Vestiaires / Cloakrooms  
14 Bibliothek / Bibliothèque / Library  
15 Rechenzentrum / Ordinateurs / Computers  
16 Verwaltung / Administration  
17 Normalpflege Chirurgie / Chirurgie soins normaux / Standard hospitalization, surgery  
18 Intensivpflege Chirurgie / Chirurgie soins intensifs / Intensive care, surgery  
19 Pathologie / Institut de pathologie / Pathology  
20 Entbindung / Maternité / Maternity  
21 Operationsabteilung / Sections opératoires / Operation tract

