

Zeitschrift: Bauen + Wohnen = Construction + habitation = Building + home : internationale Zeitschrift

Herausgeber: Bauen + Wohnen

Band: 25 (1971)

Heft: 4: Service-, Kollektiv- und Kommune-Wohnbauten = Immeubles d'habitation pour communes, collectivités et leurs services = Service, collective and community housing

Artikel: Kollektivhaus in Kolding, Dänemark = Maison collective à Kolding, Danemark = Collective house in Kolding, Denmark

Autor: [s.n.]

DOI: <https://doi.org/10.5169/seals-333990>

Nutzungsbedingungen

Die ETH-Bibliothek ist die Anbieterin der digitalisierten Zeitschriften auf E-Periodica. Sie besitzt keine Urheberrechte an den Zeitschriften und ist nicht verantwortlich für deren Inhalte. Die Rechte liegen in der Regel bei den Herausgebern beziehungsweise den externen Rechteinhabern. Das Veröffentlichen von Bildern in Print- und Online-Publikationen sowie auf Social Media-Kanälen oder Webseiten ist nur mit vorheriger Genehmigung der Rechteinhaber erlaubt. [Mehr erfahren](#)

Conditions d'utilisation

L'ETH Library est le fournisseur des revues numérisées. Elle ne détient aucun droit d'auteur sur les revues et n'est pas responsable de leur contenu. En règle générale, les droits sont détenus par les éditeurs ou les détenteurs de droits externes. La reproduction d'images dans des publications imprimées ou en ligne ainsi que sur des canaux de médias sociaux ou des sites web n'est autorisée qu'avec l'accord préalable des détenteurs des droits. [En savoir plus](#)

Terms of use

The ETH Library is the provider of the digitised journals. It does not own any copyrights to the journals and is not responsible for their content. The rights usually lie with the publishers or the external rights holders. Publishing images in print and online publications, as well as on social media channels or websites, is only permitted with the prior consent of the rights holders. [Find out more](#)

Download PDF: 15.01.2026

ETH-Bibliothek Zürich, E-Periodica, <https://www.e-periodica.ch>



Kollektivhaus in Kolding, Dänemark

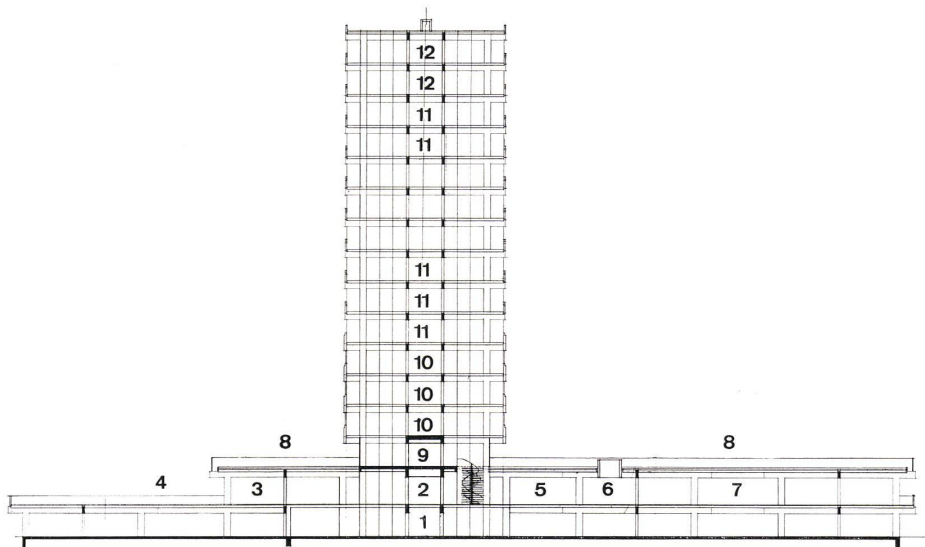
Maison collective à Kolding, Danemark
Collective House in Kolding, Denmark

Jorgen Schmidt und Kaj Schmidt, Aarhus

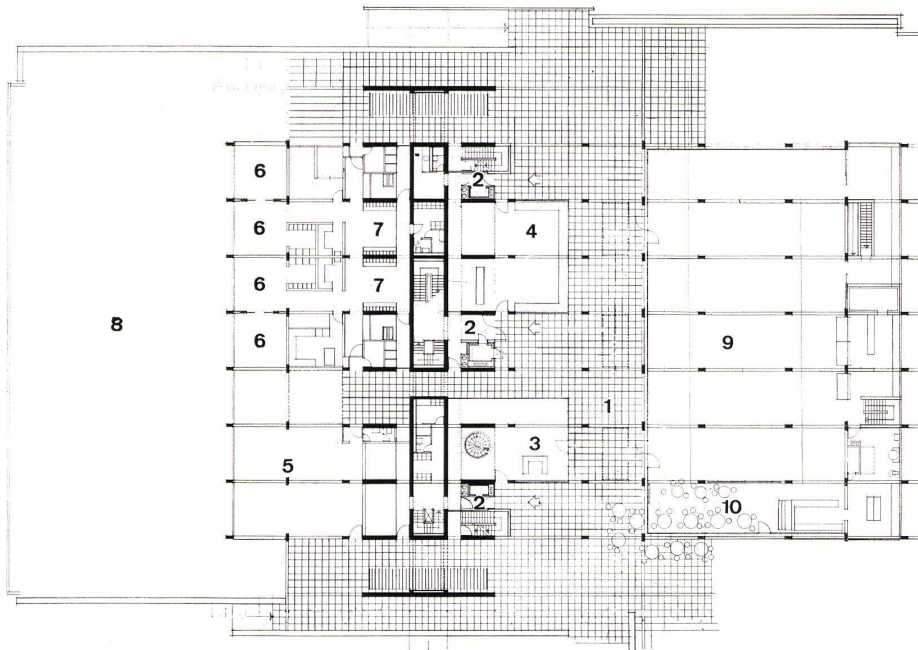
Das Kollektivhaus in Kolding ist eines der wenigen neuen in Dänemark, das auf Stadtgebiet und nicht auf dem Lande gebaut wurde. Schon allein die Lage brachte es mit sich, daß dieses Haus auch für Berufstätige interessant wurde. Durch die finanzielle Mitbeteiligung der Stadtverwaltung an den Baukosten war es auch möglich, daß Wohnungssuchende aus unteren sozialen Schichten in das Haus eingewiesen werden konnten, was eine vielfältige Schichtung innerhalb der Bewohnerschaft ergab. Auch wurde von der Stadtverwaltung speziell darauf geachtet, daß die Mischung der Bewohnerschaft nicht nur einkommens- sondern auch altersmäßig gesichert ist, in dem man – an der Fassade gut ablesbar – im 3. bis 5. Obergeschoß 72 Zimmer für Studenten einplante. Die ganzen Folgeeinrichtungen wie Kindergarten, gemeinsamer Speisesaal – im Restaurant-Stil, Waschküchen und Einkaufsmöglichkeiten, bieten zudem Gewähr, daß in diesem dänischen Kollektivhaus auch kinderreiche Familien wohnen können, in denen beide Elternteile berufstätig sind.

1
Ausschnitt der Westfassade mit Kinderspielterrasse im Vordergrund. Die Geschosse ohne durchgehende Balkone zeichnen nach außen die Studentenzimmer ab.
Une partie de la façade ouest avec la terrasse de jeu au premier plan. Les étages sans balcon continu correspondent aux chambres d'étudiants.
Detail of the west face with play terrace in foreground. The students' rooms are indicated by the floors without continuous balconies.

2
Schnitt M. 1:500.
Coupe ech. 1:500.
Section 1:500.



- 1 Autoparkgeschoß mit Installationsräumen / Etage de garage et locaux techniques / Parking level with technical installations
- 2 Eingang Erdgeschoß / Entrée rez-de-chaussée / Entrance, ground floor
- 3 Kindergarten, Wäscherei / Ecole maternelle, buanderie / Kindergarten, laundry
- 4 Kinderspielplatz / Aire de jeu des enfants / Playground
- 5 Reception, Butiken / Réception, boutiques / Reception, shops
- 6 Geschäftsstelle / Rue commerçante / Shopping street
- 7 Supermarkt / Super-marché / Supermarket
- 8 Terrassen / Terrasses / Terraces
- 9 Restaurant, Küche, Gemeinschaftslokale / Restaurant, cuisine locaux communautaires / Restaurant, kitchen, community premises
- 10 Studentenzimmer / Chambre d'étudiant / Student's room
- 11 Wohnappartements / Appartements / Flats
- 12 Zweigeschossige Wohnungen, Panorama-Restaurant / Logement à deux niveaux, restaurant panoramique / Flats extending over two floors, panoramic restaurant



3
Grundriß Erdgeschoß M. 1:500.
Plan du rez-de-chaussée ech. 1:500.
Plan of ground floor, 1:500.

- 1 Geschäftsstraße / Rue commerçante / Shopping street
- 2 Haupteingänge / Entrées principales / Main entrances
- 3 Rezeption / Réception / Reception
- 4 Butiken / Boutiques / Shops
- 5 Wäscherei / Buanderie / Laundry
- 6 Kindergarten / Ecole maternelle / Kindergarten
- 7 Garderoben / Vestiaires / Cloakrooms
- 8 Spielterrasse / Terrasse de jeu / Play terrace
- 9 Supermarkt / Super-marché / Supermarket
- 10 Cafeteria / Cafétéria / Cafeteria

4
Obergeschoß M. 1:500.
Plan du premier étage ech. 1:500.
1st floor, 1:500.

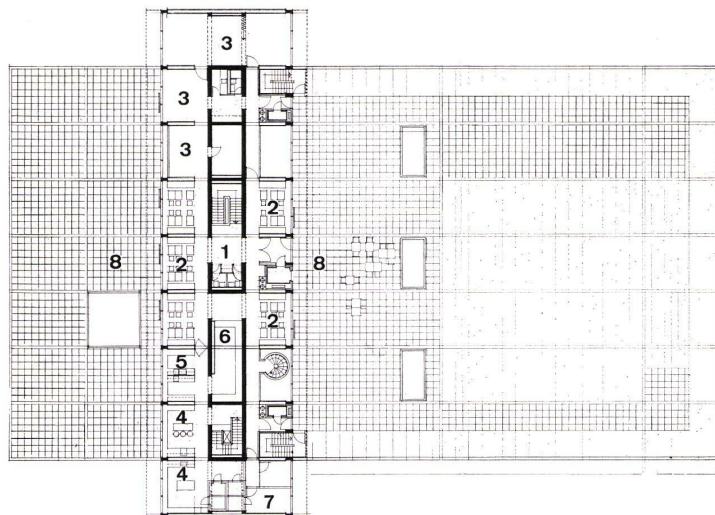
- 1 Zugang mit Garderobe / Accès et vestiaire / Access with cloakroom
- 2 Restaurant/Speisesaal / Restaurant/réfectoire / Restaurant/dining room
- 3 Gesellschaftsräume / Locaux collectifs / Community premises
- 4 Küche / Cuisine / Kitchen
- 5 Abwasch / Laverie / Washing-up room
- 6 Speise-Ausgabe / Distribution des repas / Meal service
- 7 Personalräume / Locaux du personnel / Staff rooms
- 8 Terrassen / Terrasses / Terraces

5
Grundriß 3. bis 5. Obergeschoß M. 1:500.
Plan des étages 3 à 5 ech. 1:500.
Plan, 3rd to 5th floors, 1:500.

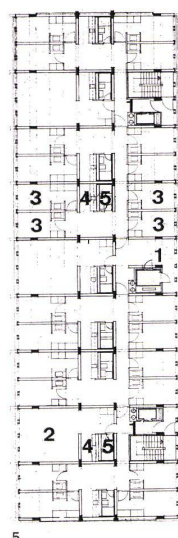
- 1 Treppenhaus / Cage d'escalier / Stairwell
- 2 Studenten-Doppelzimmer / Chambre pour deux étudiants / Students' double room
- 3 Studenten-Einzelzimmer / Chambre d'étudiant individuelle / Student's single room
- 4 Teeküche / Préparation du thé / Snack kitchen
- 5 Bad/WC / Salle de bains/WC / Bath/WC

6
Grundriß 6. bis 13. Obergeschoß M. 1:500.
Plan des étages 6 à 13 ech. 1:500.
Plan, 6th to 13th floors, 1:500.

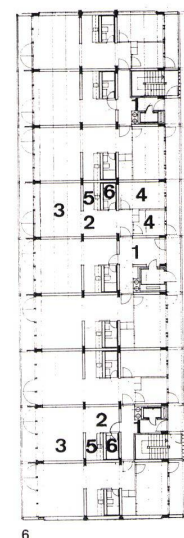
- 1 Treppenhaus / Cage d'escalier / Stairwell
- 2 Eingang / Entrée / Entrance
- 3 Wohnraum / Salle de séjour / Living-room
- 4 Zimmer / Chambre / Bedroom
- 5 Teeküche / Préparation du thé / Snack kitchen
- 6 Bad/WC / Salle de bains/WC / Bath/WC



4



5



6