

**Zeitschrift:** Bauen + Wohnen = Construction + habitation = Building + home : internationale Zeitschrift

**Herausgeber:** Bauen + Wohnen

**Band:** 25 (1971)

**Heft:** 4: Service-, Kollektiv- und Kommune-Wohnbauten = Immeubles d'habitation pour communes, collectivités et leurs services = Service, collective and community housing

## Werbung

### Nutzungsbedingungen

Die ETH-Bibliothek ist die Anbieterin der digitalisierten Zeitschriften auf E-Periodica. Sie besitzt keine Urheberrechte an den Zeitschriften und ist nicht verantwortlich für deren Inhalte. Die Rechte liegen in der Regel bei den Herausgebern beziehungsweise den externen Rechteinhabern. Das Veröffentlichen von Bildern in Print- und Online-Publikationen sowie auf Social Media-Kanälen oder Webseiten ist nur mit vorheriger Genehmigung der Rechteinhaber erlaubt. [Mehr erfahren](#)

### Conditions d'utilisation

L'ETH Library est le fournisseur des revues numérisées. Elle ne détient aucun droit d'auteur sur les revues et n'est pas responsable de leur contenu. En règle générale, les droits sont détenus par les éditeurs ou les détenteurs de droits externes. La reproduction d'images dans des publications imprimées ou en ligne ainsi que sur des canaux de médias sociaux ou des sites web n'est autorisée qu'avec l'accord préalable des détenteurs des droits. [En savoir plus](#)

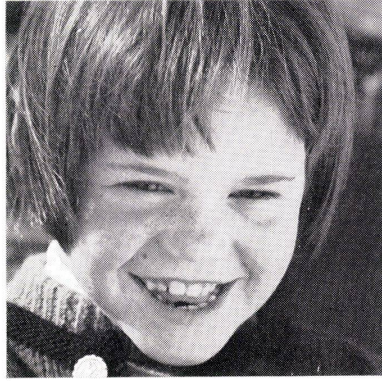
### Terms of use

The ETH Library is the provider of the digitised journals. It does not own any copyrights to the journals and is not responsible for their content. The rights usually lie with the publishers or the external rights holders. Publishing images in print and online publications, as well as on social media channels or websites, is only permitted with the prior consent of the rights holders. [Find out more](#)

**Download PDF:** 22.02.2026

**ETH-Bibliothek Zürich, E-Periodica, <https://www.e-periodica.ch>**

$\lambda_{\text{praktisch}} = 0,17 \text{ kcal/mh}^\circ\text{C}$   
(Wärmeleitfähigkeit für Siporex-Mauerwerk)



# Was hat Andrea davon?



Schulkinder sollen sich in ihrem Schulhaus wohlfühlen. Deshalb war bei der Wahl des Baustoffes für dieses Schulhaus ganz speziell die hohe thermische Isolierfähigkeit der Siporex-Leichtbausteine ausschlaggebend.

Dampfgehärteter Siporex-Gasbeton bietet hervorragenden Kälte- und Wärmeschutz. Siporex gewährleistet ein behagliches Raumklima in jeder Jahreszeit – auch bei extremen klimatischen Verhältnissen. Bei Installation und Betrieb von Heizanlagen in

Siporex-Bauten lassen sich wesentliche Einsparungen erzielen.

Schulhaus in Samnaun-Compatsch GR  
1850 m ü.M.  
Architektengruppe BCF  
Richard Brosi, dipl. Arch. ETH/SIA, Chur  
Ingenieur: Thomas Deplazes, dipl. Ing. ETH/SIA, Chur  
Das Fassadenmauerwerk wurde mit Siporex-Leichtbausteinen, 25 cm stark, ausgeführt.

# Siporex

Leichtbausteine, Isolierplatten  
Trennwandplatten  
Wandplatten, Deckenplatten, Dachplatten

**SIPOREX**

Zürcher Ziegeleien, Zürich  
Telefon 051 35 93 30

Zürcher Ziegeleien  
Verkaufsbüro Luzern  
Telefon 041 22 37 55

J. Schmidheiny & Co. AG  
St. Gallen  
Telefon 071 22 32 62

Baustoffe AG Chur, Chur  
Telefon 081 24 46 46

Stahlton-Prebeton AG  
Bern, Telefon 031 56 33 01  
Lausanne, Telefon 021 24 55 33

corex Basel AG, Basel  
Telefon 061 22 23 00

Briqueterie Renens SA, Crissier  
Telefon 021 34 97 21

Montagebau AG  
Zürich, Telefon 051 62 56 56  
Lausanne, Telefon 021 23 73 46

Hard AG Volketswil  
Volketswil, Telefon 051 86 43 67

ZZ 2.71



Auch die Raumgestaltung bestimmt  
die Leistung und das Wohlbefinden.

In der Schule, im Büro, im Objekt  
ganz allgemein. Neuzeitliches  
Gestaltungselement ist der Teppich.  
Für jeden Zweck der richtige  
Teppichboden aus dem BELCOLOR-  
Sortiment.

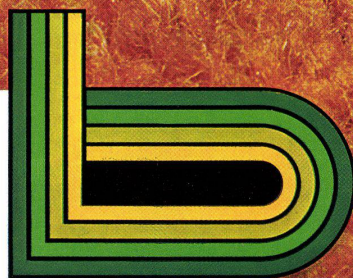
Erhältlich im Fachgeschäft und in den  
SCHUSTER-Häusern.



Innen

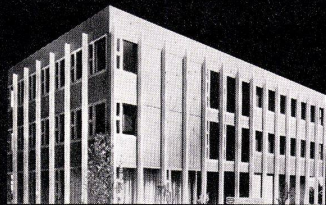
architektur

**belcolor**  
Teppiche



SCHUSTER & CO. Zürcherstraße 493 9015 St.Gallen-Winkeln Tel. 071 31 21 21  
Import und Großhandel von Teppichen und Bodenbelägen





Verwaltungsgebäude Camille Bloch SA  
Suter + Suter, Architekten, Engelgasse 12, 4000 Basel

# LUXALON®

**Aluminium-Bauprodukte. Für moderne Fassaden. Für moderne Decken.  
Und für moderne Architekten.**



Luxalon® heisst: moderne Bauprodukte aus einbrennlackiertem Aluminium. Luxalon® heisst: hohe Korrosionsfestigkeit, schnelle und einfache Montage. Luxalon® Bauprodukte erhalten Sie zudem in verschiedenen Farben.

#### Luxalon® Fertigwand

Die 50 mm starken Paneele mit beidseitig einbrennlackierten Aluminiumhäuten sind mit Polyurethanschaum innig verbunden. Hohe Wärmedämmung ( $0,43 \text{ kcal/m}^2 \text{ h}^\circ\text{C}$ ). Keine thermischen Brücken. Leicht ist sie, die Luxalon® Fertigwand:  $\pm 8 \text{ kg/m}^2$ . Und Luxalon® gibt's in verschiedenen Farben (auf Wunsch auch verschiedenfarbene Aussen- und Innenhaut). Die 60 cm breiten Standardpaneele, die 20- und 30 cm breiten Ausgleichspaneele, sowie die speziellen Eckpaneele lassen sich immer wieder verwenden und können rasch und mühelos montiert oder demontiert werden.

#### Luxalon® Decken

Die beidseitig einbrennlackierten Aluminiumpaneele werden auf einbrennlackierte Aluminiumtragschienen geklemmt. Das Resultat: dekorative Decken, Akustik-, Lüftungs- und Heizungsdecken. Immer natürlich in verschiedenen Farben und Profilformen lieferbar.

Anwendungsbereich der Luxalon® Aluminium-Bauprodukte: Industrielle Bauten, Bürogebäude, Schulen, Krankenhäuser, Supermärkte, Hallenbäder, Sportanlagen, Hotels usw.

Ausführliche  
Unterlagen durch:



Hunter Douglas Industries Ltd.  
Filiale Luzern  
6000 Luzern, Moosstrasse 15  
Tel. 041 23 60 83

Montagefirma für Luxalon® Decken:

**schneidegger**

Schneider + Co. AG  
Scheideggstrasse 2  
8401 Winterthur  
Tel. 052 89 21 21



## Sarina weiss, wie man den steigenden Heizkosten entgegentreten kann

Die steigenden Heizkosten geben zu denken; sie verlangen Radiatoren mit höchstem Wirkungsgrad. Je grösser das Vermögen eines Radiators, Wärme abzugeben, umso grösser sein Wirkungsgrad. Die Wärmeleistung eines Heizkörpers hängt somit wesentlich von seiner Form ab. Je günstiger sie ist, umso besser die Ausnützung des Heizmaterials, umso niedriger die Heizkosten. Diese einfachen, aber grundlegenden Zusammenhänge haben die Form des SARINA-Stahlradiators junior als modernes Element der Innenarchitektur geprägt. Der SARINA-Stahlradiator junior ist trotz seiner vielen Vorteile nicht teurer als andere Radiatoren!



Wählen Sie richtig, wählen Sie den wirtschaftlich vorteilhaften Stahlradiator SARINA-Junior, und Sie wählen gut!

Sarina-Werke AG  
Fabrik moderner Radiatoren, Heizwände, Konvektoren und  
Metalldecken  
1701 Fribourg, Telefon 037 22 24 91

BON

Einsenden an Sarina-Werke AG, 1701 Fribourg  
Bitte um Gratiszustellung der neuen Broschüre

Firma

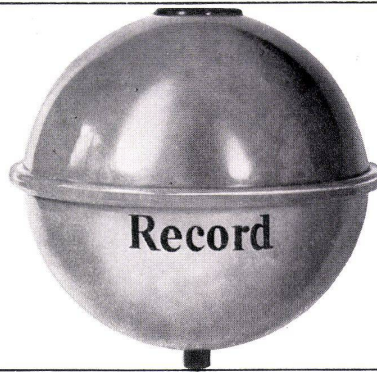
Postleitzahl/Ort

BW



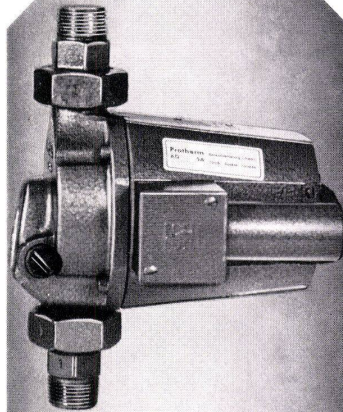
# 3

# Protherm- stufen auf die man sich verlassen kann!



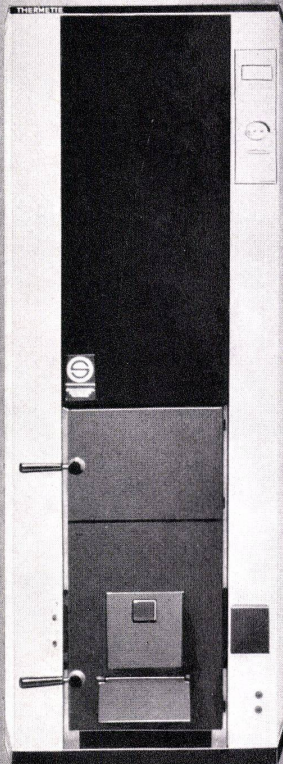
## Stufe 1 Record-Gefäß

Das formschöne und leicht montierbare Druckausdehnungsgefäß auf das man sich verlassen kann. 4-1000 Liter, ab 125 Liter Membrane auswechselbar (ab Lager lieferbar).



## Stufe 2 Heizungsumwälz- pumpe

Die ideale Heizungsumwälzpumpe (Fabrikat Loell) für eine Fördermenge von 500-50.000 l/h alle Typen variabel Standardaustausch Kurze Lieferfristen



## Stufe 3 Heizkessel

Der Heizkessel (Fabrikat Schuster) nach den modernsten Erkenntnissen gebaut, im neuen eleganten Kleid Es stehen 3 Modelle zu Verfügung

**Typ UB**  
Heizautomat 18-35.000 Kalorien  
(Steckfertig verdrahtet)

**Typ WB**  
Wechselbrandkessel  
15-160.000 Kalorien

**Typ DB**  
Doppelbrandkessel  
18.000-65.000 Kalorien  
(kurze Lieferfristen)

An Protherm AG, Butzenstrasse 39  
8038 Zürich

Bitte senden Sie mir Informations-  
Unterlagen über:

- ☐ Recordgefäße
- ☐ Heizungspumpen
- ☐ Heizkessel
- ☐ Ich wünsche Besuch eines Fach-  
beraters

Name \_\_\_\_\_

Strasse \_\_\_\_\_

PLZ \_\_\_\_\_ Ort \_\_\_\_\_

**BON**

**protherm**

AG  
SA

**Protherm AG**  
Butzenstrasse 39  
8038 Zürich  
Tel. 051/45 80 30

**Protherm SA**  
Rue Jacques Dalphin 19  
1227 Carouge-Genève  
Tél. 022/42 07 47



Auswahl  
Teppichart  
Farbechtheit  
Fläche  
Pflegeeigenschaften  
Preis-Qualitäts-Relation  
Strapaziervermögen  
Feuchtigkeitsverhalten  
Isolationsvermögen  
Schmutzempfindlichkeit  
Beanspruchungsgrad

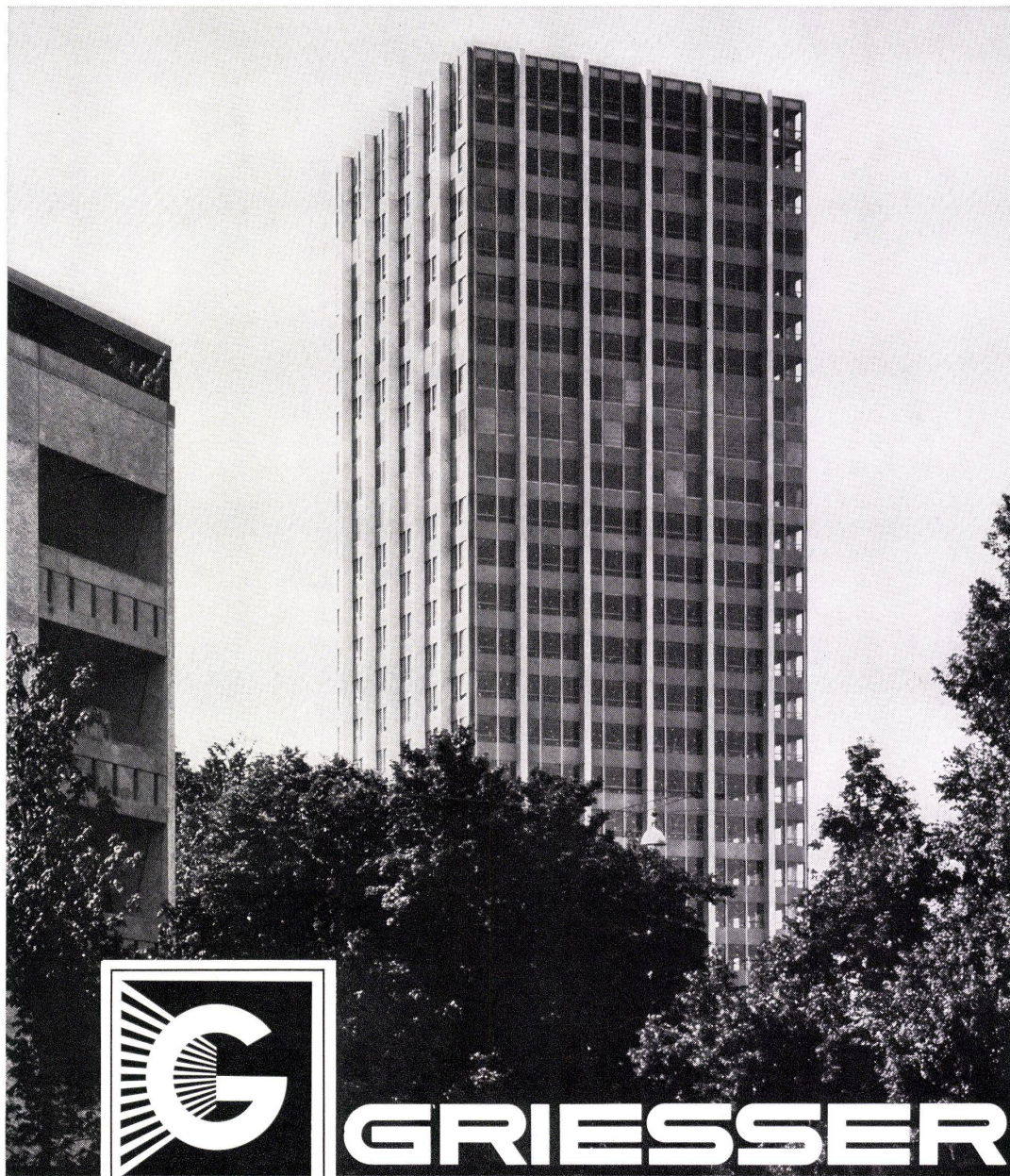
**rolanaflor**  
mit synth. Träger  
**rolanaflor**  
immun gegen Wasser  
**rolanaflor**  
absolut masshaltig  
**rolanaflor**  
verrottungsfest  
**rolanaflor**  
elastisch  
**rolanaflor**  
strapazierfest  
**rolanaflor**  
schalldämpfend  
**rolanaflor**  
wärmeisolierend  
**rolanaflor**  
super-pflegeleicht  
**rolanaflor**  
modernes Design  
**rolanaflor**  
lichtechte Farben  
**rolanaflor**  
aus Nylsuisse  
ab Fr. 34.-/m<sup>2</sup>  
Tutting und Nadelfilz -  
durch Fachhandel -  
Prospekte und  
Musterbücher direkt  
vom Hersteller  
E. Kistler-Zingg AG,  
Teppichfabriken,  
8864 Reichenburg,  
Telefon 055 772 62

Daten  
sprechen





# Griesser geht mit der modernen Architektur



## GRIESSER

GRIESSER AG,  
8355 AADORF

FILIALEN IN:  
BASEL, BERN, GENÈVE,  
LA CHAUX-DE-FONDS,  
LAUSANNE, LUGANO,  
LUZERN, OBERWIL/BL,  
ST. GALLEN,  
VENTHONNE/VS,  
ZÜRICH

Solomatic® Roll-Lamellenstoren entsprechen höchsten Anforderungen und eignen sich deshalb besonders für Hochhäuser. Ihre solide Konstruktion hält dem erhöhten Winddruck stand und auch grosse Storen sind noch leicht zu bedienen.

Widerstandsfähig und geräuscharm bei Wind und Wetter – durch einen Griff licht- und wärmeregulierend bei Sonneneinstrahlung – bilden sie den idealen Fensterverschluss für moderne Bauten. Denn Griesser geht mit der Zeit.



---

## Wohnlichkeit im Badezimmer?

Ihr Badezimmer ist der Raum, den Sie morgens als ersten und abends als letzten betreten. Zudem benützen Sie Ihr Badezimmer auch tagsüber unzählige Male.

---

Ein Raum, in dem Sie sich so oft aufhalten, sollte aber nicht nur zweckdienlich eingerichtet sein. Er darf sicher auch eine gewisse wohnliche, luxuriöse Atmosphäre haben.

---

Die neuen Sabez «form 2000» Kristallspiegel-Schränke sind dank ihres anspruchsvollen Ausbaues und der grosszügigen äusseren Gestaltung in idealer Weise geeignet, Ihrem Badezimmer mehr Luxus — und eben «Atmosphäre» — zu geben.



5 verschiedene Grössen und einfachste Befestigungsart ermöglichen auch eine nachträgliche Montage ohne Schwierigkeiten.

---

Verkauf durch Ihren Sanitär-Installateur, Ihren Sanitär-Grossisten, oder  
Sabez Sanitär-Bedarf AG 8008 Zürich, Büro und  
Ausstellung Kreuzstrasse 54 Tel. 051-47 35 10

---

## Sabez «form 2000» bringt Atmosphäre



# Wer Qualität sagt, der muss auch den Preis sagen

Wir meinen: wer seine Qualität über  
den grünen Klee lobt, der muss auch  
zu seinen Preisen stehen können.  
Wir können. Denn unsere Qualität  
ist geblieben, was sie immer war:  
ARGOLITE-Wertarbeit.  
ARGOLITE – die budgetkonforme  
Kunststoffplatte

## **Argo***lite*

*Kunststoffplattenwerk*  
6130 Willisau LU. Tel. 045 - 6 19 12

Weil vor uns z. B. niemand an ein  
Grossformat dachte, heisst unser  
Grossformat heute «KONKURRENZ-  
LOSE SONDERGRÖSSE».





# Licht einsatzbereit nach Wunsch

Für eine Architektur des Lichtes produzieren SAINT-GOBAIN und SAINT-ROCH, - die Hersteller mit dem umfassendsten Programm an Glaserzeugnissen der Welt, jedes Jahr ein Kristallspiegelglasband von über 20.000 km Länge.

Das sind über 50 Millionen Quadratmeter Spiegelglas verschiedenster Dicke, Farbe und Abmessung, die alljährlich nach einer strengen Qualitätskontrolle die 9 europäischen Werke der Gruppe verlassen.

In Europa stammen zwei von drei Spiegelgläsern aus der Produktion von SAINT-GOBAIN und SAINT-ROCH.

Ob im Float- oder Twinverfahren hergestellt; -Spiegelglas von SAINT-GOBAIN und SAINT-ROCH bedeutet weltweit : Licht einsatzbereit nach Wunsch.

SAINT-GOBAIN



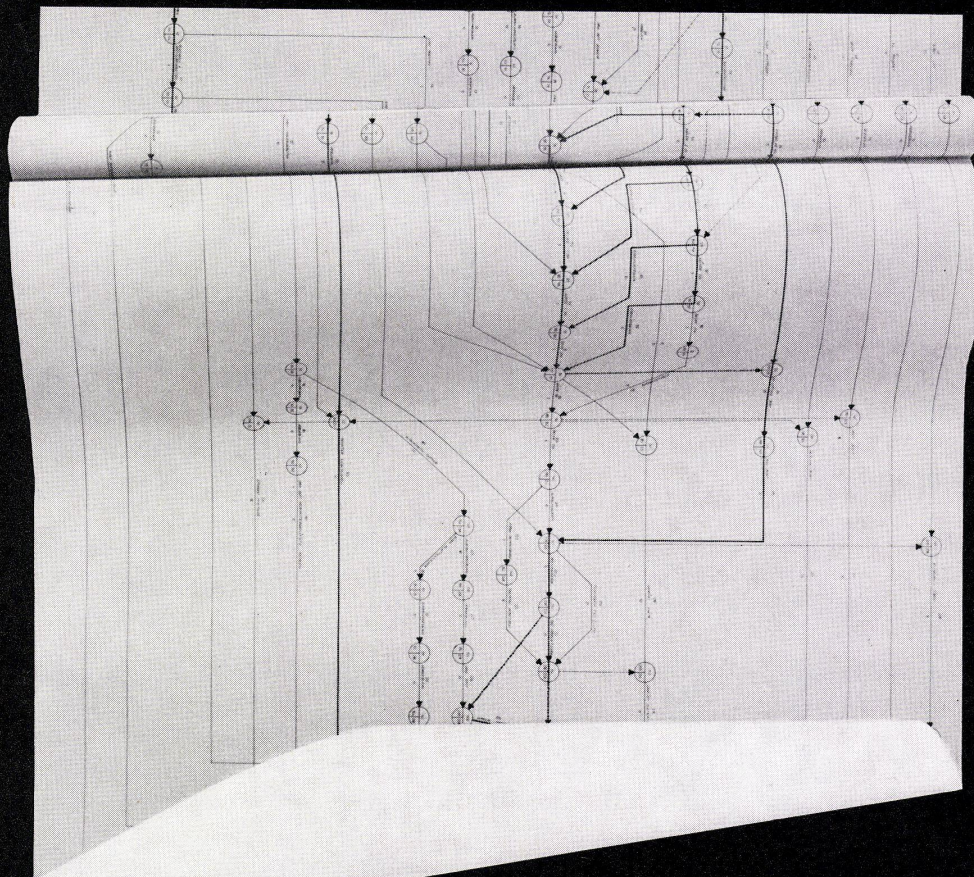
SAINT-ROCH



**SABIAC S.A.**  
2, place  
Benjamin Constant  
LAUSANNE  
Tél. (021) 237854

**EXPROVER S.A.**  
1, rue Paul Lauters  
1050 BRUXELLES  
BELGIQUE





# **Anderere träumen von Riesenobjekten- wir verlegen sie!**

Wer (wie Geelhaar) im harten Objekt-Business erfolgreich sein will ...

## **...braucht**

ein dynamisches Team geschulter Fachleute, das sich für jeden Auftrag – ob Einzelraum oder Grossobjekt – voll einsetzt (wenn nötig auch «round the clock»).

## **...braucht**

ein umfassendes Teppich-Programm nationaler und internationaler Marken (Orientteppiche, Spann- und Wand zu Wand-Teppiche, vollsynthetische Teppichböden).

## **...braucht**

einen auf das Objekt-Geschäft zugeschnittenen, wirksamen Objekt-Service.

Sie sollten Ihr nächstes Objekt-Geschäft unbedingt auch mit uns besprechen. Als Partner bringen wir sicheren Erfolg in allen Teppichfragen.

# **Geelhaar**

Teppichhaus W. Geelhaar AG  
Thunstrasse 7, 3000 Bern 6  
Telefon 031 43 11 44

Teppich-Showroom Zürich  
Zweierstr. 35, 8004 Zürich  
Telefon 051 35 38 00





# **\*\*Holorib®**

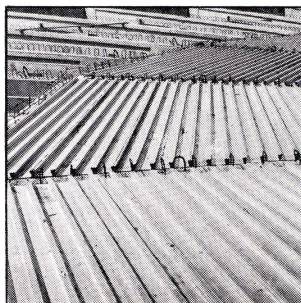
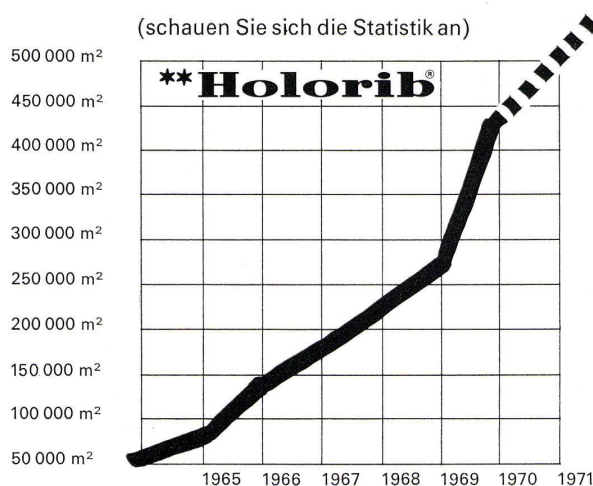
## **Und immer mehr Projekte werden zu Referenzen**

Amag, Bern  
Hauptbahnhof SBB, Bern  
Inselspital Bern  
Nestlé, Orbe  
Papierfabrik, Balsthal  
Bell AG, Basel  
Crédit Suisse, Genève  
EFTA-AELE, Genève  
EPUL, Lausanne  
Galenica AG, Bern  
Hoffmann-La Roche & Co. AG, Basel  
Haco AG, Gümligen  
La Placette, Genève, Super  
Parking und Grand-Magasin  
Gebr. Loeb AG, Bern  
Migros, Schönbühl/Bern  
Model AG, Weinfelden  
Portland Zementwerk AG, Olten  
PTT Postgebäude, Delémont  
Shopping Center Schönbühl, Luzern  
Spengler AG, Bern  
Station Schilthorn, Mürren  
Suchard SA, Serrières  
Sulzer AG, Winterthur  
Titis-Schwebbahn,  
Mittelstation Engelberg  
Union Helvetia, Luzern  
Union Rückversicherungsgesellschaft, Zürich  
VSK Druckerei, Basel  
Simca Suisse SA, Genève  
Schweizerisches Verkehrshaus, Luzern  
Centre Winterthur, Bruxelles  
Immeubles Shape et Nato, Bruxelles  
Palais de la Nation, Bruxelles  
Grands Magasins, Bruxelles  
Satellitenstadt San Felice, Mailand  
Centre des Télécommunications, Luxembourg  
Syndicat des Constructeurs Métalliques de France, Puteaux  
Magasins du Printemps, Paris  
Cité Universitaire – Maison de l'Iran, Paris  
PAN AM Building, New York



## **Holorib ist nicht aufzuhalten**

(schauen Sie sich die Statistik an)



### **Holorib**

ist das einzige Verbunddeckensystem und wurde von der EMPA auf Brandwiderstand geprüft. Holorib ist von allen kantonalen Brandver-

sicherungsanstalten anerkannt. Holorib spart Personal, weil das Verlegen einfach und rationell ist. Holorib verkürzt die Bauzeit, weil Schalung und Armierung überflüssig werden.

Holorib wird in der Schweiz profiliert und ist deshalb preisgünstig und jederzeit ab Lager lieferbar.

### **Holodeck**

Holodeck sind Wand- und Dachverkleidungselemente und werden auch für Lawinenverbauungen eingesetzt. Holodeck-Bleche ergänzen das Holorib-Programm auf ideale Weise. In Fixlängen lieferbar und einfach in der Montage.

### **Holorib DLW**

Holorib DLW sind einschalige Warmdachelemente, deren Oberseite mit einem Polystyrol-Hartschaum aufgeschäumt ist. Eine Bitumendachpappe auf dem Hartschaum sorgt für einwandfreien Schutz vor Witterungseinflüssen.



Holorib DLW sind Dachelemente mit maximaler Belastungsfähigkeit, in Längen von 2,5 bis 8,0 m, mit geringem Eigengewicht (20,5 bis 33,5 kg/cm², je nach Beschichtung), mit hoher Isolationsfähigkeit (K-Wert 0.40)

### **Verlangen Sie die neuesten Unterlagen**

(Tel. 022/31 81 60, bei Holorib Genf spricht man auch «schwitzerdütsch»)

**Holorib SA, 2, rue Vallin, 1201 Genève  
Telefon 022 31 81 60**



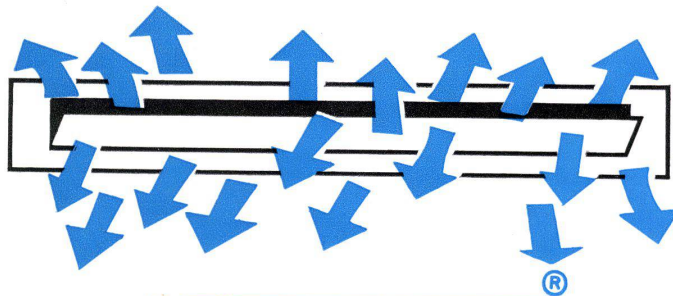
# Dicke Luft



Das bedeutet Leistungsabfall. Aber das können Sie verhindern. Durch den Einbau einer Lüftomatic. Nur durch einen Knopfdruck schaffen Sie in Sekundenschnelle eine angenehme Raumtemperatur, bedingt durch die ständige Zufuhr von Frischluft. Lärm- und Staubeinfall werden vermieden, denn die Fenster bleiben geschlossen. Das Gerät arbeitet absolut zugfrei. Lüftomatic hat ein technisch ausge-

reiftes Programm, das funktionell richtig, geräuschlos und absolut zuverlässig arbeitet. Das schlanke, elegante Profilgehäuse – Alu-Legierung – paßt sich jeder Einbausituation an. Lüftomatic wird als variables Baukastensystem angeboten, ist in jedem Längenmaß lieferbar und wird allen Anforderungen gerecht. Die Installation ist problemlos und kann auch nachträglich – ohne Störung Ihrer

Fassadenansicht eingebaut werden. Der Einbau einer Lüftomatic ist wesentlich preisgünstiger und problemloser als eine Zentralanlage. Lüftomatic Lüftungs- und Klimageräte sind kein Luxus, sondern eine Notwendigkeit. Vertrauen Sie auf die ausgereifte Konstruktion und die jahrelange Erfahrung. Das ist die Garantie, die Sie beim Kauf einer Lüftomatic gratis mitbekommen.

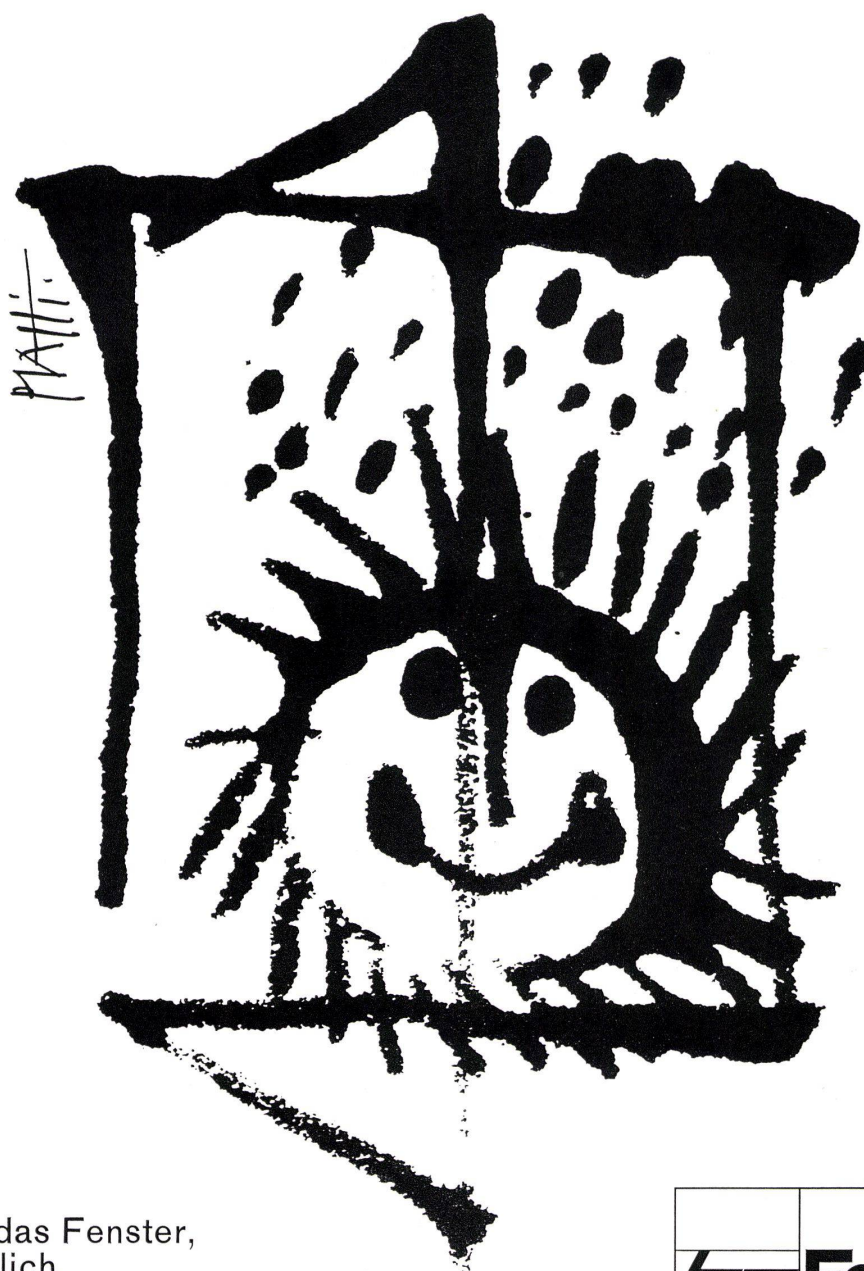


Lüftomatic AG  
Ulmenweg 44—46  
3601 Thun/Schweiz

**LÜFTOMATIC®**

Telefon 033 / 36 22 31  
Telex 32 233





Gibt es das Fenster,  
das wirklich  
dicht und dauerhaft ist?



Das moderne und in vielen Bauten bewährte **bp** Fenster ist aufgrund der neuesten Erkenntnisse der Fensterforschung konstruiert. Seine wichtigsten technischen Eigenschaften sind:

Speziell geschnittenes feinjähriges Rift-Halbrift-Fichtenholz, vor der Verarbeitung ofengetrocknet, reduziert das natürliche Wachsen und Schwinden des Holzes auf ein Minimum.

Die Tauchgrundierung schützt das Holz gegen äussere Feuchtigkeit und gewährleistet eine gute Haftung der weiteren Farbanstriche.

Beim speziell konstruierten **bp** Wetterschenkel befinden sich die Austrittslöcher am tiefsten Punkt und entleeren das Wasser nach unten. Sie sind verdeckt und damit vor Winddruck geschützt.

**Bruno Piatti  
Bauelemente**

**8305 Dietlikon  
Telefon 051 931611**

### Gutschein

Ich wünsche Ihre detaillierten Planungsunterlagen. Senden Sie mir bitte Ihre technische Fenster-Dokumentation.

Name \_\_\_\_\_

Strasse \_\_\_\_\_

Ort \_\_\_\_\_

# VON ZENT



LAMELLA-Radiatoren. «Es gibt keine schöneren», sagen unsere Kunden. Schönheit ist aber nicht ihre einzige Tugend. Auch ihr Verhältnis Raumbedarf zu Heizfläche hebt sie über den Durchschnitt (wirkt sich sogar schon beim Transport erfreulich

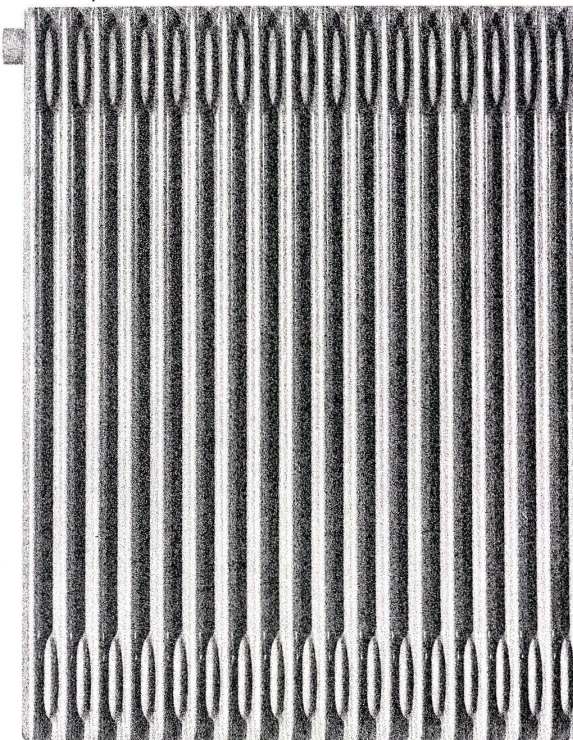
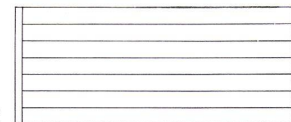
aus!). – Sie fürchten sich nicht vor dem gebogen und abgewinkelt werden. – Normalerweise besitzen sie horizontale Anschlüsse; auf Wunsch auch unten vertikal für Ein- oder Zweirohr-System. – Mit ihren geringen horizontalen Flächen bleiben sie fast staubfrei.

Den äusseren entsprechen die inneren Qualitäten: Geringer Wasserinhalt, darum ausserordentlich kurze Aufheizzeit. – Sofortige Wärmeabgabe. – Angenehme Wärmeabstrahlung.

Die Modellauswahl ist gross. Deshalb findet man immer passende LAMELLA-Radiatoren. Fragen Sie uns! Verlangen Sie Unterlagen! Lassen Sie sich bei uns die LAMELLA-Modelle (und anderen Zent-Produkte) zeigen und anhand von Schnittmodellen genau erklären!

Zent AG Bern  
3072 Ostermundigen  
Niederlassungen  
in Deutschland, Frankreich, Italien, Österreich und Skandinavien.

Selbstverständlich liefern wir auch Heizwände und Konvektoren in allen wünschbaren Grössen.



**LAMELLA-Radiatoren**  
«Es gibt keine schöneren», sagen unsere Kunden.

Besuchen Sie uns  
an der Muba  
Stand 531, Halle 23



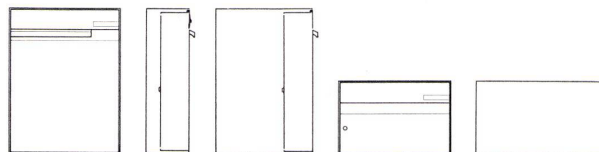
# Brief-Milchkasten norm<sup>®</sup>

## Typenreihe AS/ASF

Moderne Bauten benötigen zweckmässige, den Empfehlungen der PTT entsprechende Brief-Milchkasten. Formschöne, praktische Einheiten mit viel Platz, die beliebig kombiniert und in ansprechende Gruppen zusammengefasst werden können. Briefkasten und kombinierte Brief-Milchkasten norm<sup>®</sup> der Typenreihe AS und ASF fertigen wir in verschiedenen Grössen und Ausführungen.

## mit Leichtmetall-Einwurfschildpartie oder Leichtmetall-Front

Sie eignen sich für mauerbündige, teilweise oder ganz vorstehende sowie freistehende Anordnung. Gruppenanlagen können auch mit einem Papierfach mit Klappdeckel, Sonnerieplatte und Gegensprechstation ausgerüstet werden. Verlangen Sie die ausführlichen Unterlagen mit Mass-Skizzen oder einen unverbindlichen Besuch unseres Fachberaters.



**Metallbau AG Zürich**

Anemonenstrasse 40, 8047 Zürich  
Telefon 01-54 67 00

**norm<sup>®</sup>**

Vertretungen und Servicestellen in  
Basel, Bern, Lausanne, Locarno, Luzern, Solothurn,  
St. Gallen.



# Dinge gibt's, auf die kann man einfach nicht warten.



Und unsere Kunden, Architekten, Bauherren und Installateure haben fürs Warten einfach nichts übrig. Begreiflich. Denn das Warten auf eine Badewanne lässt mit Sicherheit den Plattenleger durstig werden. Bier gibt's um die Ecke. So summieren sich die Verzögerungen. Und die Kosten.

Also an uns wird es jedenfalls nicht liegen. Der Sanitas-Lieferdienst ist pünktlich, fährt regelmässig und bedient die ganze deutschsprachige Schweiz.

Und für die brandeiligen Fälle, die im regulären Fahrplan nicht mehr untergebracht werden können, senden wir Ihnen unseren Express-Service. Von Zürich. Von Bern. Von St. Gallen. Von Basel.

Von überall, wo es die Sanitas gibt. Und das ist ja nie sehr weit von Ihnen.

Natürlich sind wir trotzdem froh, wenn Sie uns bisweilen etwas Zeit lassen. Weil wir nämlich nicht mit Blaulicht fahren dürfen. Selbst nicht mit Dingen, auf die man einfach nicht warten kann.

Ihr Sanitär-Grossist mit dem  
persönlichen Service

## sanitas

Sanitäre Apparate, Sauna, Küchen



# neu

**Schenker  
Ganzmetall  
Raffstoren**

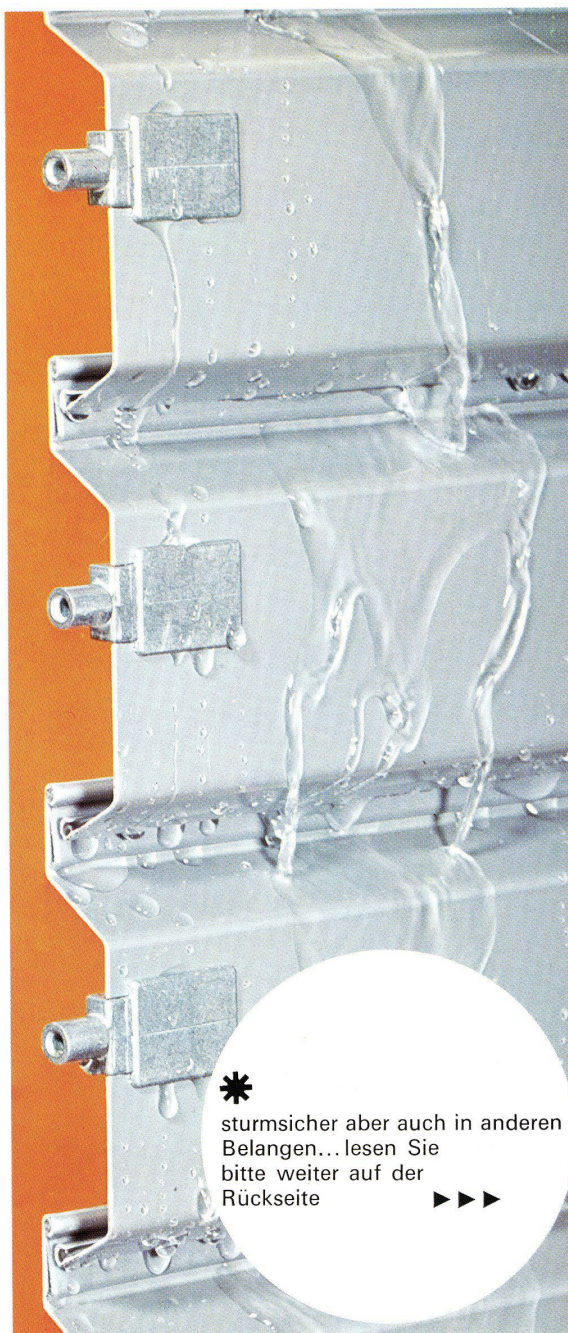
Vertretungen:  
Basel, Bern, Biel, Chur,  
Fribourg, Genève,  
Lausanne, Locarno,  
Lugano, Luzern,  
Neuchâtel, St. Gallen,  
Sion, Solothurn,  
Winterthur, Zürich

Emil Schenker AG  
5012 Schönenwerd  
Telefon 064 412031

*Schenker* **Storen**



Das  
nennt man  
sturmsicher \*



\*  
sturmsicher aber auch in anderen  
Belangen... lesen Sie  
bitte weiter auf der  
Rückseite



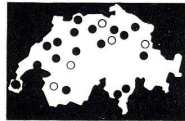


# Schenker Ganzmetall Raffstoren

Vertretungen:  
Basel, Bern, Biel, Chur,  
Fribourg, Genève,  
Lausanne, Locarno,  
Lugano, Luzern,  
Neuchâtel, St. Gallen,  
Sion, Solothurn,  
Winterthur, Zürich

Emil Schenker AG  
5012 Schönenwerd  
Telefon 064 412031

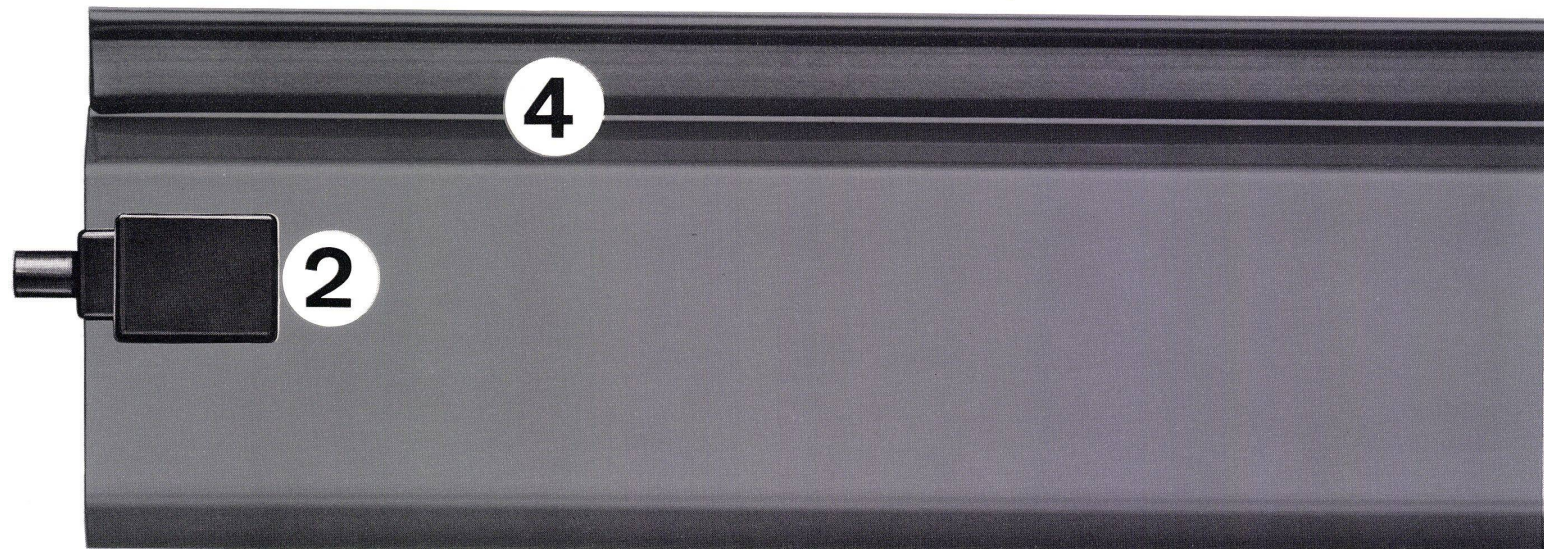
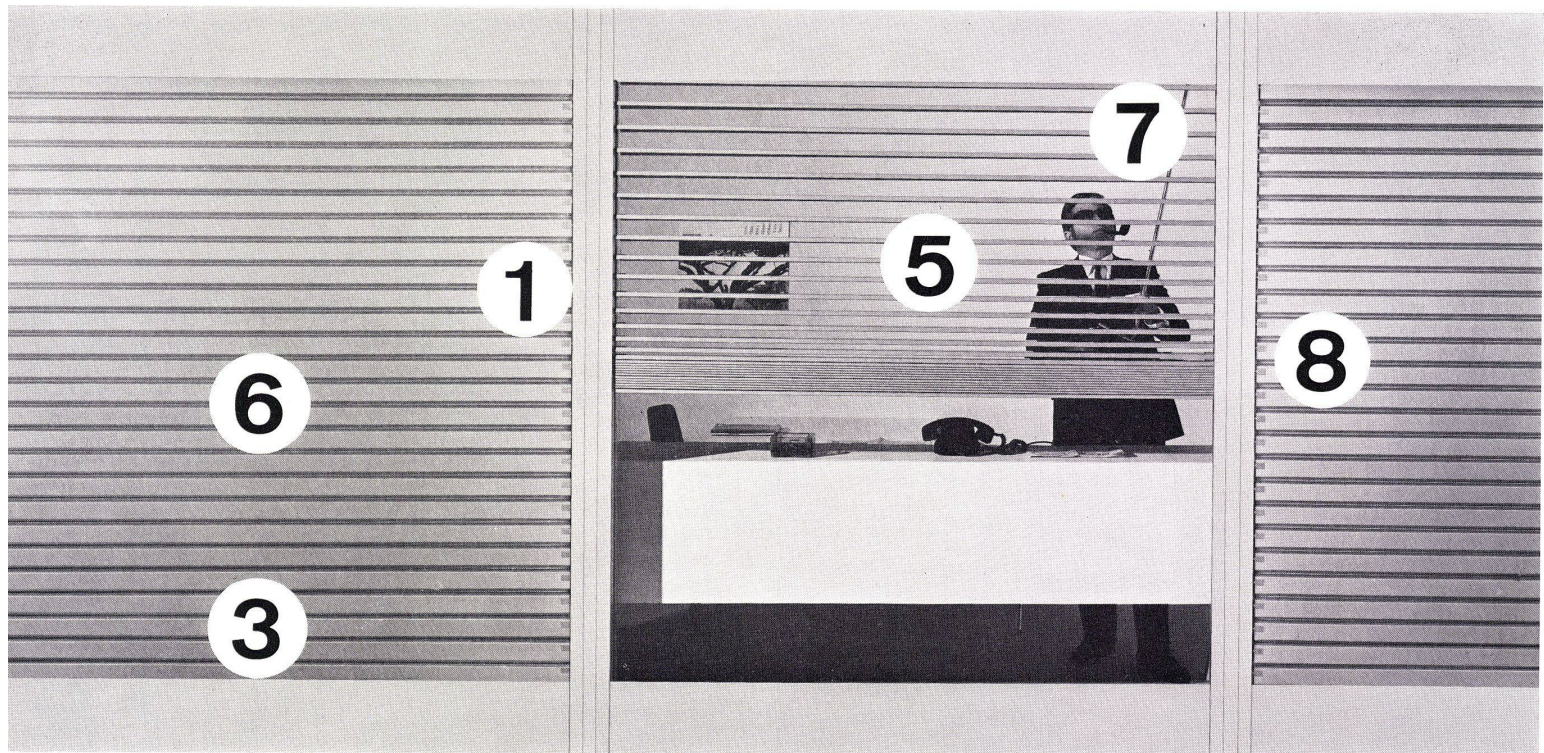
*Schenker* **Storen**



Wir präsentieren Ihnen eine wirkliche Neuheit – ein Produkt, das alle Vorteile eines Rolladens und eines Lamellenstorens in sich vereinigt.

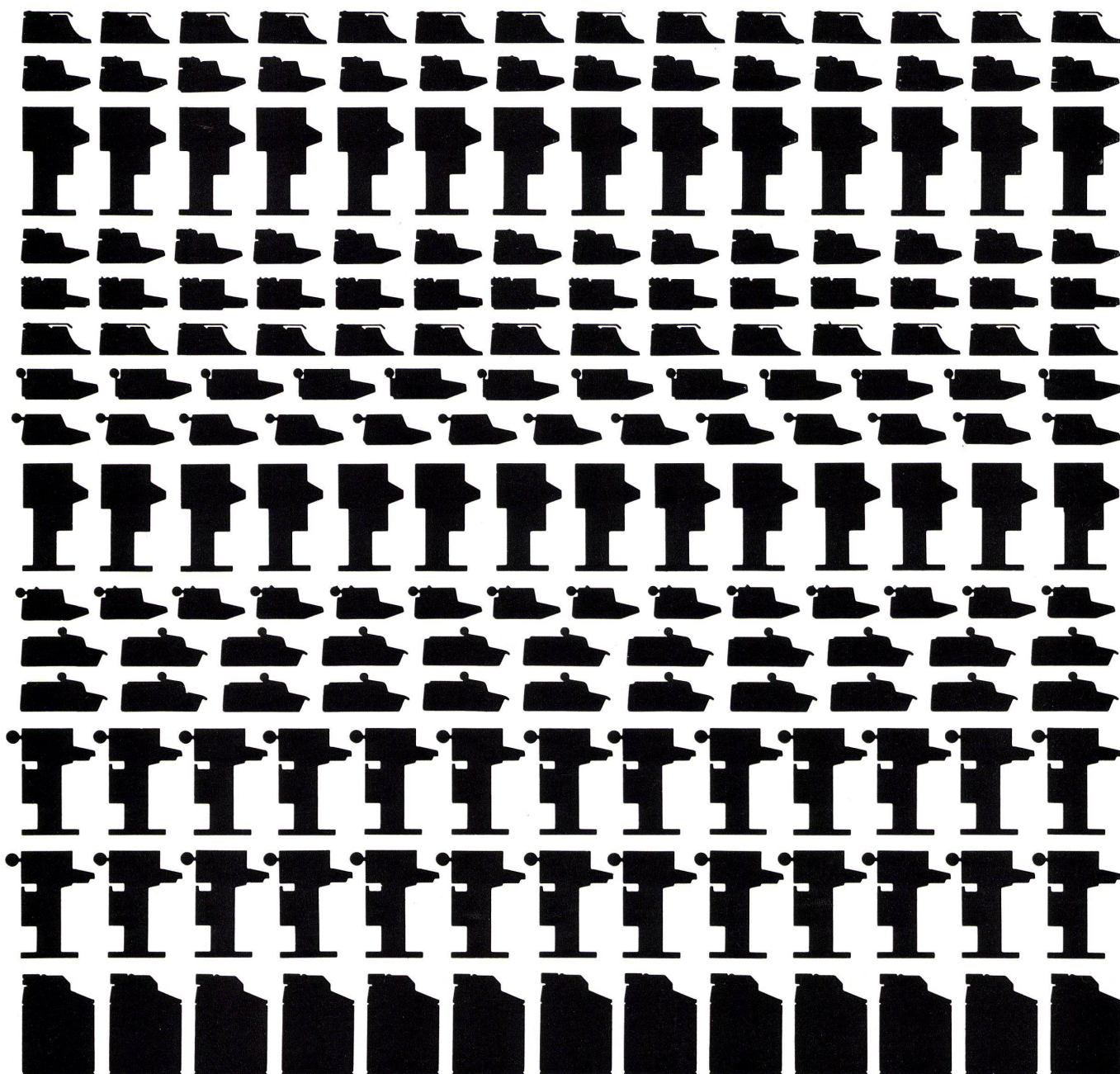
① Sturmsicherheit dank sehr stabiler, beidseitig geführter, rollprofilierter Aluminiumlamelle ② zwangsweiser Antrieb jeder Lamelle, trotzdem an Ort und Stelle einzeln auswechselbar ③ solide, automatische Verriegelung des Storenpanzers ④ geräuscharm dank eingerollter Dämpfungslippe ⑤ freier, ungehinderter Durchblick (keine Tragbänder, keine Tragkordeln), dazu genaues Dosieren des Lichteinfalles ⑥ optimaler Verdunkelungseffekt ⑦ Einbau in normalen Raffstoren-Sturz, kein Rolladenkasten nötig (spez. Einbaumasse beachten) ⑧ architektonische Gestaltungsmöglichkeiten dank neuartiger Spezialprofilierung

Bitte verlangen Sie unsere Sonderdokumentation





olivetti  
entwickelt, produziert und verkauft  
Maschinen für die Information



**olivetti**

Olivetti (Suisse) SA, Steinstrasse 21, 8003 Zürich  
Baden / Basel / Bern / Biel / La Chaux-de-Fonds / Fribourg / Genève /  
Lausanne / Lugano / Neuchâtel / Olten / St. Gallen / Winterthur / Zürich

Portable Schreibmaschinen, Standard-Schreibmaschinen  
Elektrische Schreibmaschinen  
Manuelle und elektrische schreibende Addiermaschinen  
Manuelle und elektrische schreibende Rechenmaschinen  
Tisch- und Bürocomputer  
Systeme der mittleren Datentechnik  
Photokopiergeräte  
Fernschreiber  
Teleprocessing  
Alfanumerische und numerische Buchungsmaschinen  
elektrisch und elektronisch  
Datenübertragungsanlagen  
Terminals  
Datenerfassungsgeräte für die Produktionssteuerung





# PC-Nikkor- der Perspektiven-Corrector

Allen Architekten und Fotografen, die bisher erfolglos gegen die Perspektiven kämpften, kann geholfen werden. Mit dem PC-Nikkor nämlich erhalten sie erstmals einwandfreie Kleinbild-Aufnahmen ohne stürzende Linien.

Dieses Objektiv lässt sich in 12 verschiedenen Stellungen bis zu 11 mm aus der optischen Achse verschieben.

Übrigens sind nicht alle Objektive des berühmten Nikon-Systems Spezialkonstruktionen wie das PC-Nikkor, einige davon eignen sich ebenso gut für «gewöhnliche» und ungewöhnliche Familienbilder. Denn auch Spezialisten sehen manchmal «subjektiv» statt «objektiv».

Dokumentation durch den Fachhandel oder auch von der Generalvertretung:



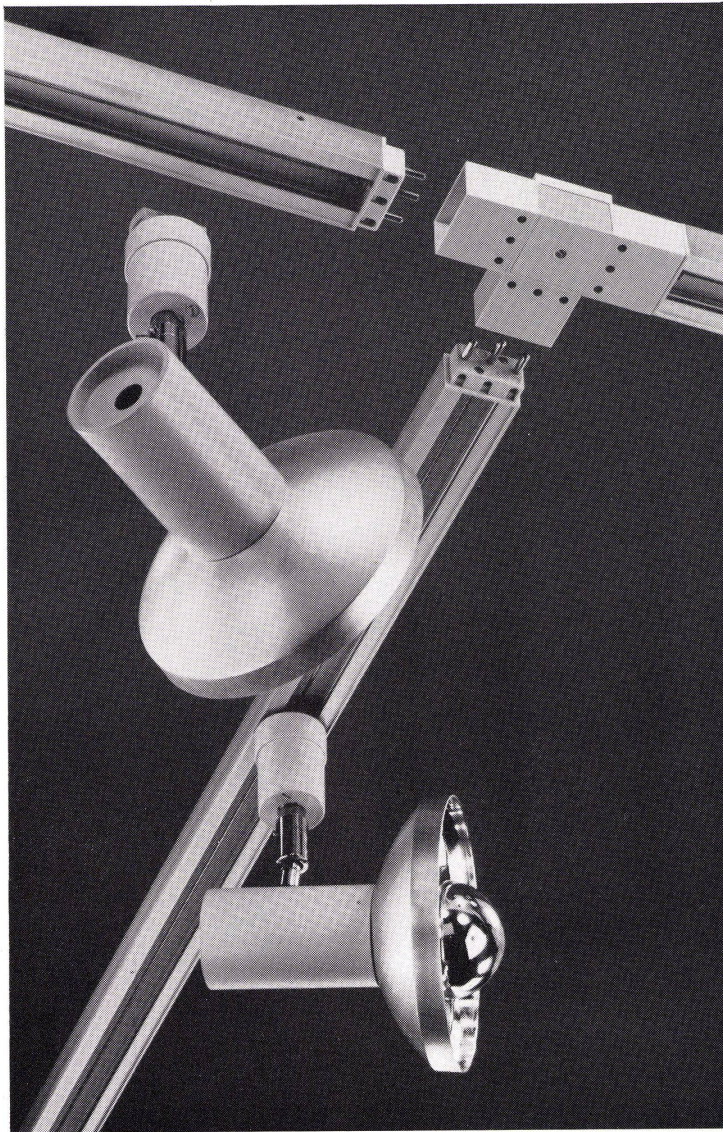
Nikon AG, Kirchenweg 5, 8008 Zürich, Tel. 01 47 46 40







## Stromschienen System Litetrac



BAG Bronzewarenfabrik AG  
5300 TURGI, Telefon 056/311 11

Problemlösungen für Elektroinstallateure, Lichttechniker, Architekten, Ladenbauer und Dekorateure. Das System ist in der Praxis erprobt. Es ist unkompliziert in Planung und Aufbau, sicher und wirtschaftlich im Betrieb.

Schienen zur Stromverteilung, die mit Stecker und Kupplung einfach aneinandergesteckt werden. Stromschienen, an denen Sie an jedem Punkt Leuchten mechanisch und elektrisch variabel ohne Werkzeug anschliessen können. Litetrac.

BAG Bronzewarenfabrik AG  
5300 TURGI

Ich wünsche Prospektmaterial über  
BAG Stromschienen System Litetrac

Name

Ort

Strasse



**19 JAGOSPAN Industrie 187 x 526**

**16 Okoumé JAGO 182 x 525**

**19 Limba JAGO 182 x 525**

**22 JAGOSPAN furniert 182 x 525**

**30 JAGOSPAN normal 187 x 526**

**25 Okoumé JAGO 182 x 525**

Jago-Werke  
Jacques Goldinger AG  
Tischler- und Spanplattenfabrik  
8272 Ermingen  
Telefon 072 61213

**16 Limba JAGO 182 x 525**

**22 JAGOSPAN normal 187 x 526**

**16 JAGOSPAN furniert Limba 182 x 525**

**25 Okoumé JAGO 182 x 525**

**25 Limba JAGO 182 x 525**

**16 JAGOSPAN furniert Limba 260 x 182**

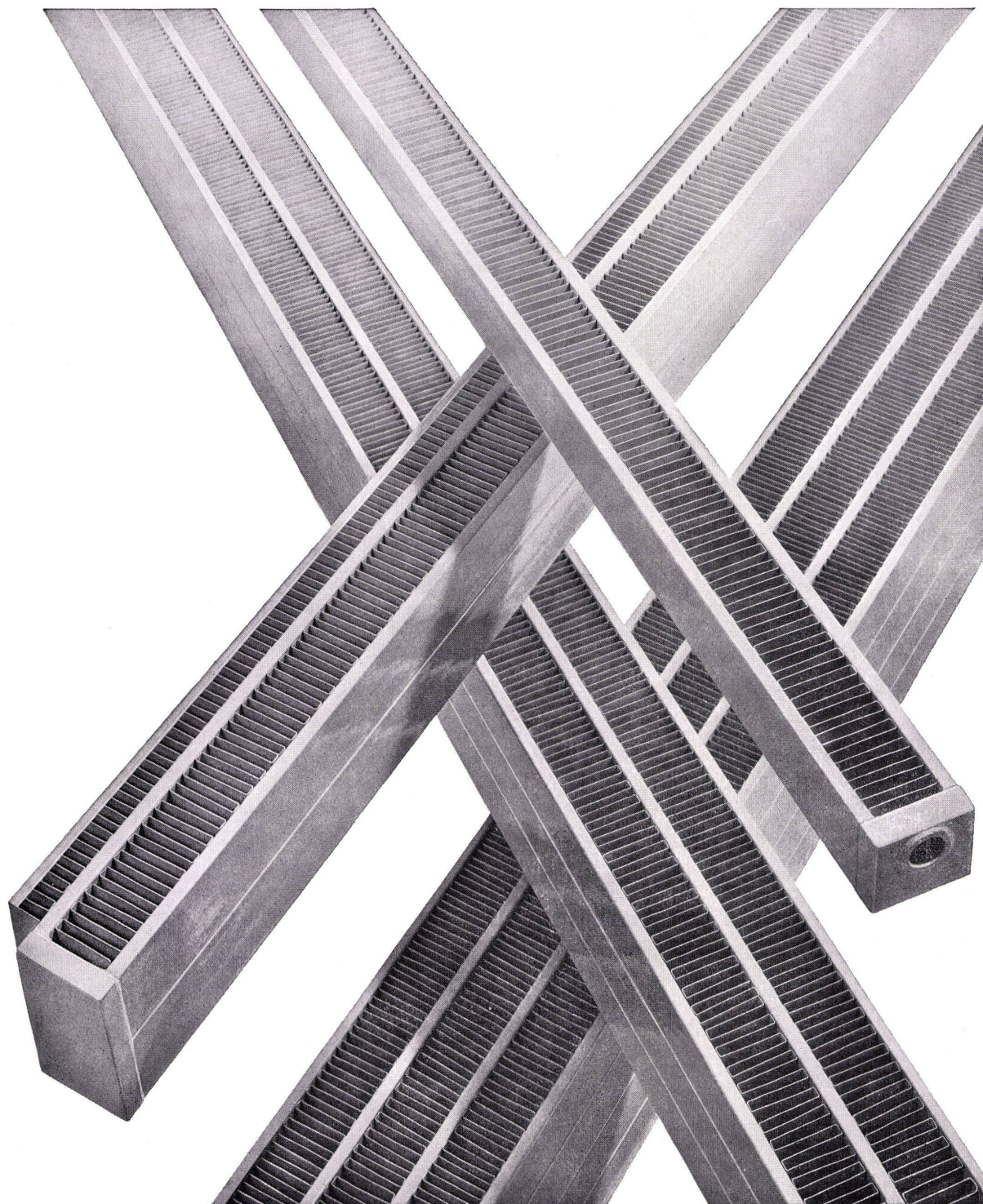
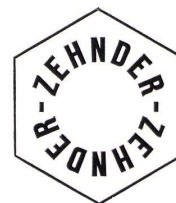
**22 Limba JAGO 182 x 525**

**16 JAGOSPAN normal 187 x 526**

**13 JAGOSPAN Industrie 187 x 526**

**13 Limba JAGO 182 x 525**





## Ein neues architektonisches Stilelement

alle Lamellen vollständig geschützt — keine Verletzungsgefahr — Abdeckhauben überflüssig



Besuchen Sie den Stand der Serrolar AG  
in der Halle 25, 2. Obergeschoss, Stand 243,  
an der Mustermesse Basel, vom 17. bis 27. April 1971



**K-Wert 1,0 und diffuses Licht mit**

---

**SERROLAR**

---

Das lichtdurchlässige Bauelement von 50 oder 30 mm Stärke ist in Sandwichform zusammengebaut und lässt sich im Baukasten-System zu grossflächigen Lichtbändern einbauen.

Viele Vorteile mit Serrolar®: Über 70 % Lichtdurchlässigkeit / Kondenswasserfreie Zwischenlage aus Polystyrol-

Kapillaren / Licht- und Wetterbeständigkeit / Wartungsfrei / Kurze Einbauzeit.

Die ideale Verbindung von Kunststoff und Glas.

Anwendung: Industrien, Kühlhäuser, Warenhäuser, Spitäler, Hallenbäder, Schulen, Fassadenbrüstungen.

---

**SERROLAR AG ZÜRICH**

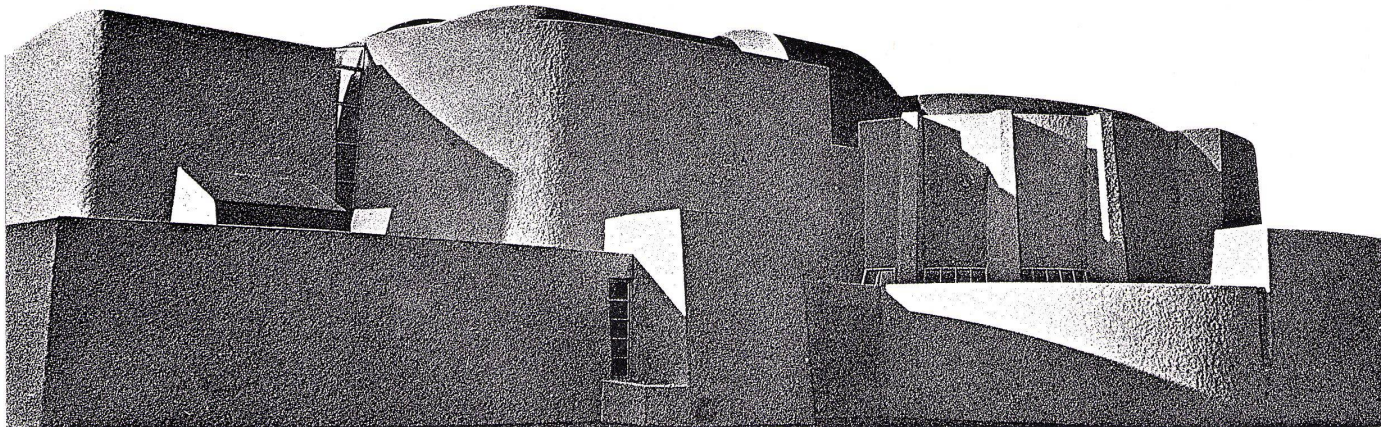
8006 Zürich Stampfenbachstr. 38 Tel. 01 26 40 45



# Wie isolieren Sie ein nicht bekiestes Flachdach?

Oder ein «Flachdach», das nicht nur flach ist?

Ein Flachdach ohne Schutzschicht,  
dessen thermische Isolierung durch Hitze, Kälte,  
Temperaturschocks und Windsog unmittelbar beansprucht wird?  
Ein voll verklebtes Flachdach mit bituminöser Dachhaut  
oder Kunststoff-Dichtungsfolie?



JOHN MANVILLE  
**JM**  
PRODUCTS

# mit **Fesco**<sup>®</sup> Dach- Isolierplatten

Fesco erträgt Dauertemperaturen bis über 200 °C

Fesco ist unempfindlich gegen scharfe Temperaturwechsel

Fesco ist absolut volumen- und alterungsbeständig

Fesco ist anorganisch, verrottungsfest und unbrennbar

Fesco verträgt sich mit allen Kunststoffen und Klebern

Selbstverständlich wird Fesco auch für normale (bekieste) Flachdächer verwendet

**schneidegeo**

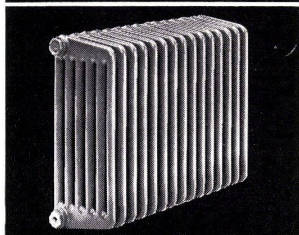
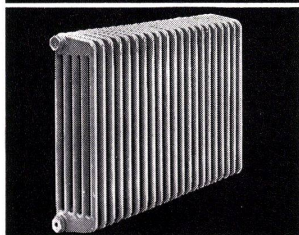
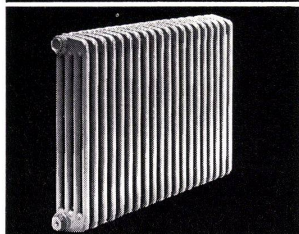
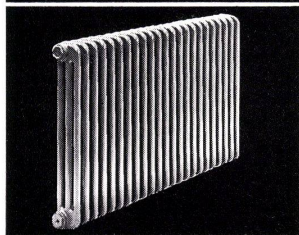
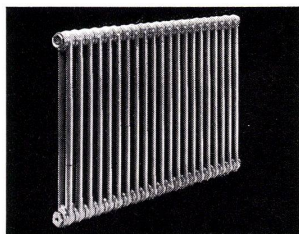
Schneider + Co. AG, Isolierungen und Industriebedarf

Scheideggstrasse 2, 8401 Winterthur

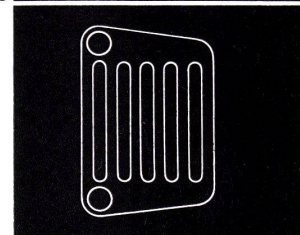
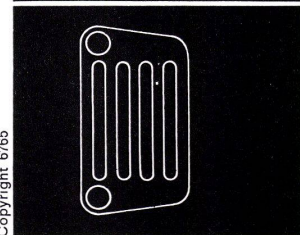
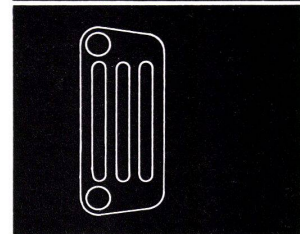
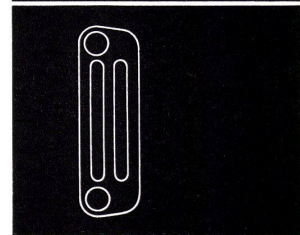
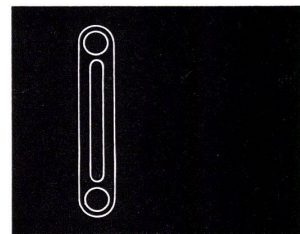
Telefon 052 89 21 21



# Warum ist der Stahlrohr- Radiator TURO IHR Radiator...



Weil jedes TURO-Modell einen einzigartigen Vorteil besitzt: Gleicher Abstand zwischen Radiatorenanschluß und Mauer. Resultat: Kürzere Montagezeiten und geringere Baukosten, bei eventueller späterer Auswechslung eines Radiators keine kostspieligen Änderungen. TURO-Radiatoren, Modelle 17, ersetzen vorteilhaft Lamellenkonvektoren. – Aber TURO-Radiatoren bauen wir nicht nur in allen Größen, sondern auch in jeder Spezialausführung wie Eckradiatoren für Veranden- und Eingangstüren, Stufenradiatoren für Treppenhäuser, gebogene und Winkelradiatoren für individuelle Raumgestaltung. TURO-Radiatoren besitzen glatte Oberflächen und sind weniger staubanfällig; ihre stark gerundeten Kopfstücke vermeiden die Unfallgefahr. TURO-Radiatoren entsprechen allen Anforderungen in bezug auf Betriebsdruck und Heiztemperatur. TURO-Radiatoren sind in den ständigen Baumessen von Basel, Bern, Lausanne, Luzern und Zürich ausgestellt. Montage durch alle guten Heizungsinstallateure.



Copyright 6765



**Rastawerk AG  
Murten**



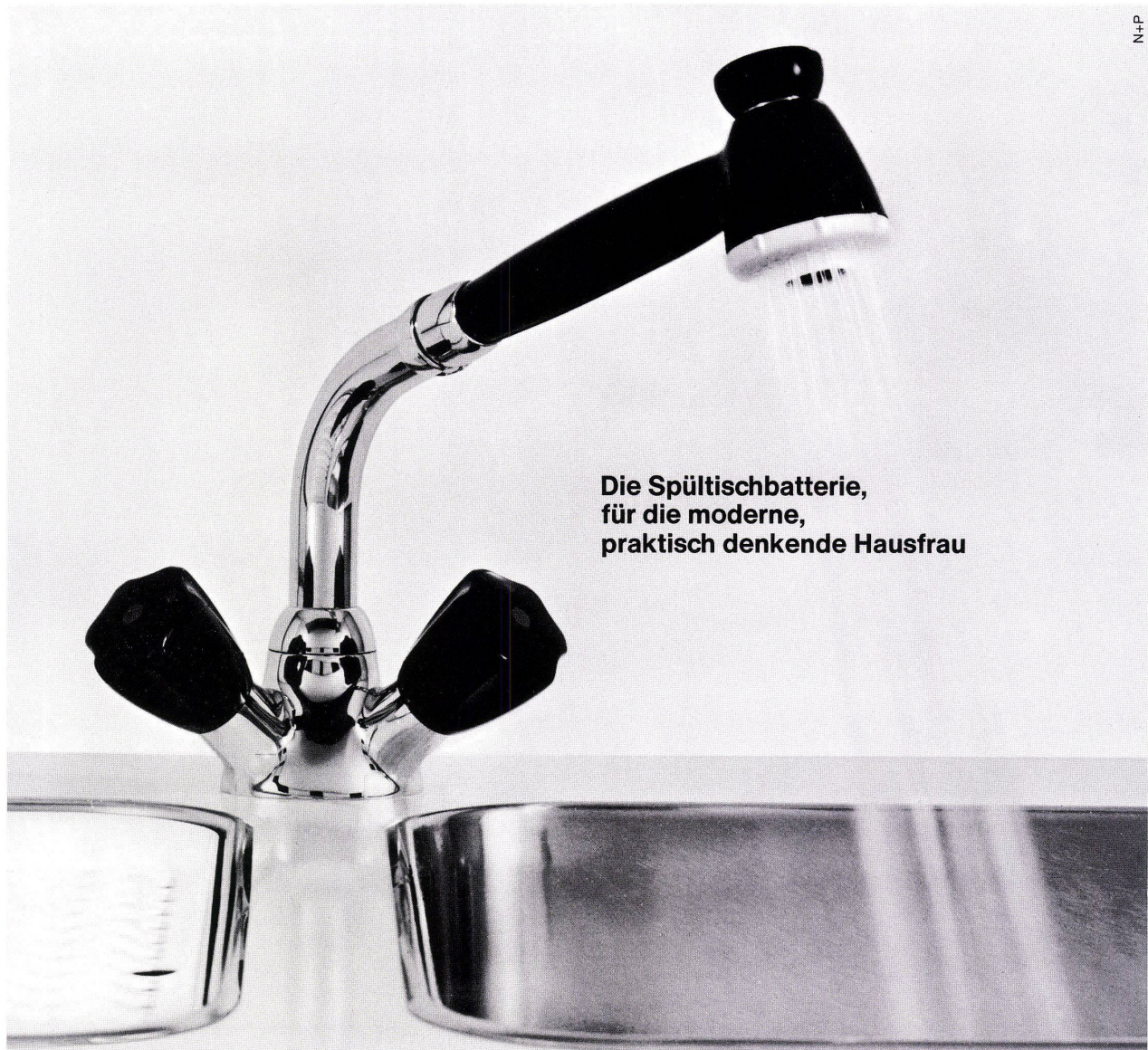


# KWC

KWC-Armaturen: für Menschen  
mit Freude am Wohnen.  
La robinetterie KWC... plaisir des  
yeux, agrément du confort.







Die Spültischbatterie,  
für die moderne,  
praktisch denkende Hausfrau

Internationale Patente

# KWC

Spültischbatterien müssen robust gebaut sein, denn die Beanspruchung im täglichen Gebrauch ist enorm. Sie müssen vor allem aber auch praktisch sein und der Hausfrau die Arbeit erleichtern. Die KWC-Spültischbatterie 1220 ist verblüffend praktisch. Ein einfacher Zugknopf lässt wählen zwischen weichem Wasserstrahl und Siebbräuse. Geschirrspülen und Gemüsewaschen mit der ausziehbaren Bräuse sind ein Vergnügen. Dieser beliebte und bewährte Küchenhelfer ist auch leicht rein zu halten, denn die einfache,



unkomplizierte Form schliesst Schmutzecken aus.

**Aktiengesellschaft  
Karrer, Weber & Cie, 5726 Unterkulm AG  
Armaturenfabrik - Metallgiesserei - Warmpresswerk  
Telefon 064/46 11 44**

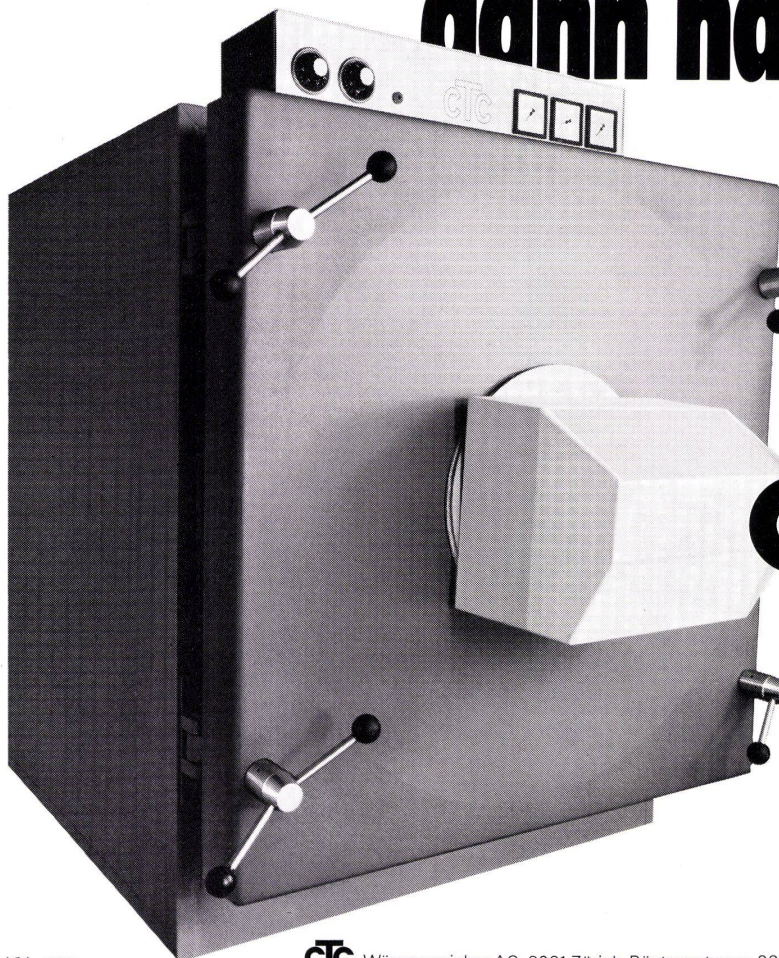
Verkaufsbüros:

4000 Basel,	Claragraben 135	Tel. 061/33 82 00
3000 Bern,	Schönburgstr. 41	Tel. 031/42 15 33
8005 Zürich,	Pfingstweidstr. 31	Tel. 051/42 72 72
1004 Lausanne	Chemin des Rosiers 4	Tel. 021/25 30 36



# Wenn Sie einen Heizkessel brauchen, den es nicht gibt,

## dann hat ihn CTC!



**ctc** hat das grösste Heizkessel-Programm. Aber alle **ctc**-Heizkessel haben trotz ihrer Verschiedenheit einiges gemeinsam: sie lassen sich besonders leicht montieren, sie werden steckerfertig geliefert, sie lassen sich einfach bedienen, sie brauchen wenig Platz.

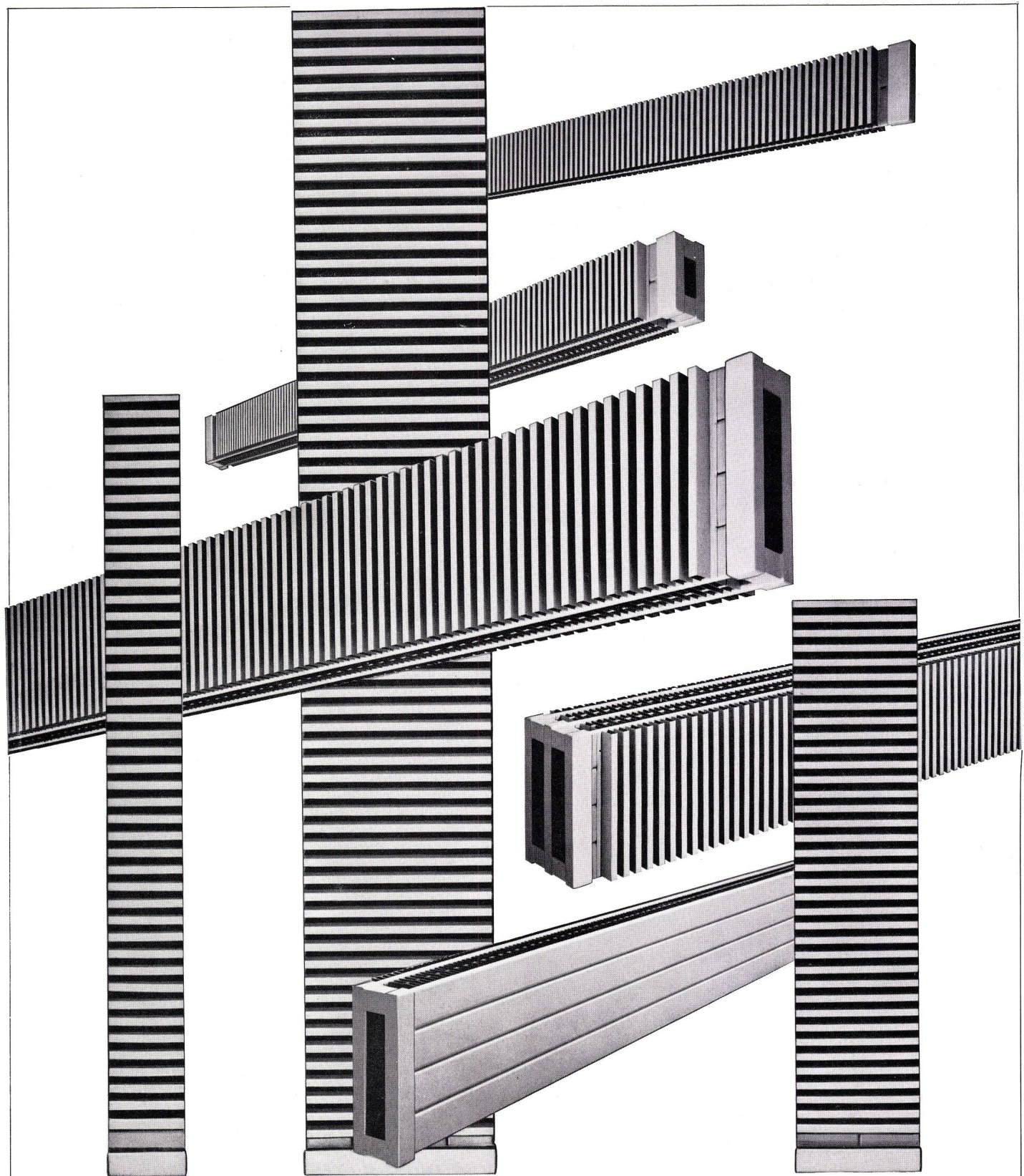
Viele Modelle haben sogar alle Anschlüsse oben.

Rufen Sie uns doch einfach an, wenn Sie einen Heizkessel brauchen, den es nicht gibt.

# **ctc**

**macht Wohnen warm**





**R**  
runtal

Seit nahezu 20 Jahren sind die RUNTAL-Heizkörper tonangebend in Form und Eleganz.

**Bild: RUNTAL-Konvektoren**

Verkauf: 2000 Neuchâtel, Falaises 7  
8032 Zürich 7, Hedwigstr. 3  
9500 Wil SG, Gallusstr. 10  
Schweizer Patente und Fabrikate

☎ 038 259292  
☎ 051 537878  
☎ 073 224422

Fabrikation: Runtal-Werk AG, Wil SG  
Fael SA, Saint-Blaise NE

Markenschutz

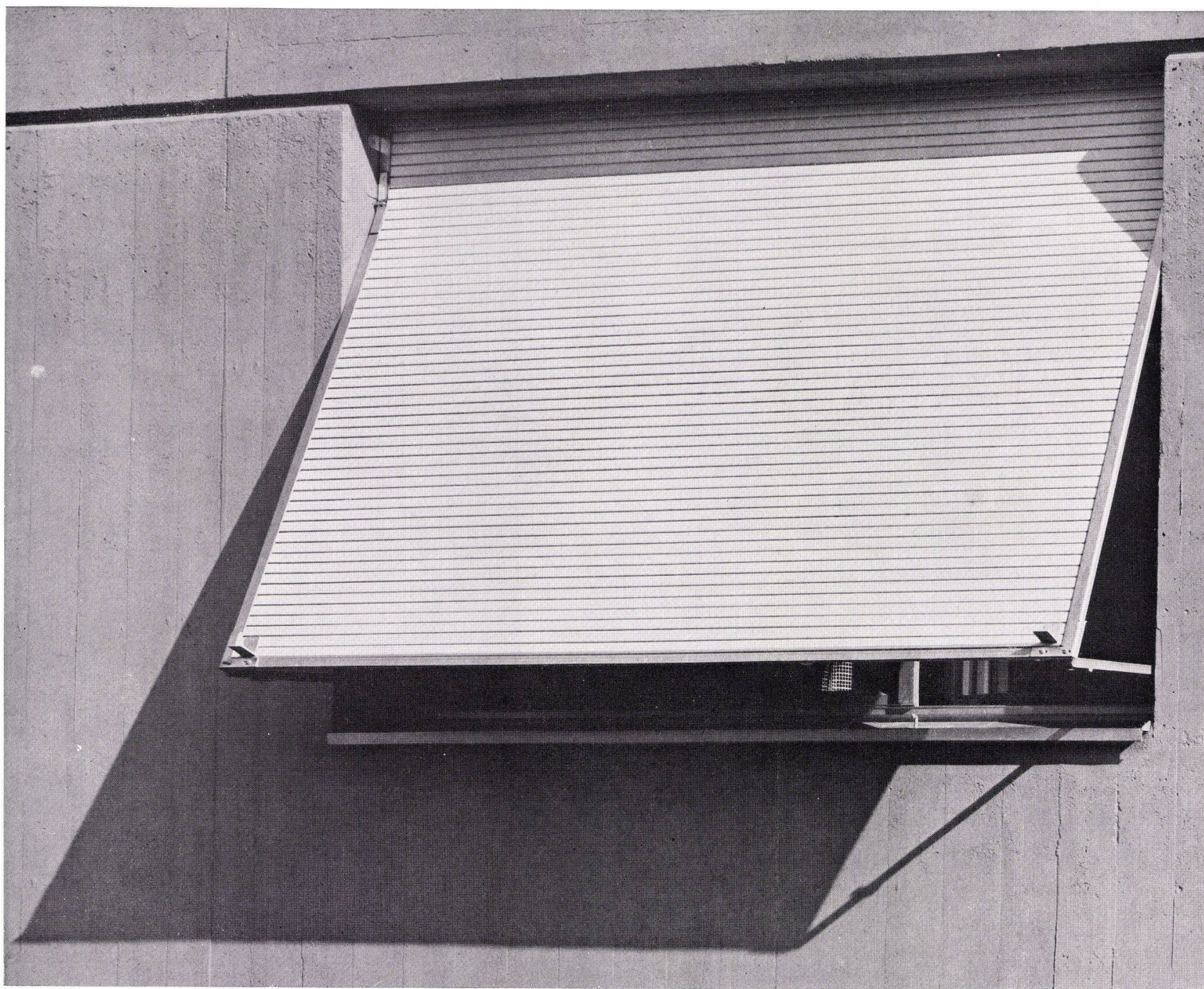


Hartmann + CO AG, 2500 Biel, Telefon 032 42 01 42



**HARTMANN-Rolladen** zeichnen sich aus durch größte Stabilität. Sie werden aus Leichtmetall, Kunststoff oder Holz hergestellt. Die Geräuschdämmung ist in hervorragender Weise gelöst. Form-, Robustheit, günstiger Preis und prompter Service machten den **HARTMANN-Rolladen** in der ganzen Schweiz bekannt und beliebt.

# Rolladen




# Hartmann Biel



# Wenn es sich um Verputze dreht: **Granol**

Wenn es sich um Verputze dreht, steht GRANOL im Vordergrund. Jahrzehntelange Erfahrung führte zum praxisgerechten Sortiment für die arbeits-, zeit- und kostensparende Lösung aller Verputzaufgaben – auch Ihrer! Im GRANOL-Angebot finden Sie für jedes Problem das geeignete Produkt. Bei dessen Wahl wir Ihnen gerne mit Beratung, Unterlagen und Demonstrationen behilflich sind. Stellen Sie uns auf die Probe!

**GIPS-UNION AG, 8021 Zürich**   
Talstr. 83, Tel. 051-23 37 60

## **Das GRANOL-Angebot mit der klaren Linie:**

### **Granol-Wandputz**

Bewährte Aufziehplastik für Wände. Vielfältige Farb- und Strukturmöglichkeiten.

### **Granol-Deckenputz**

Erprobter und preisgünstiger Einschichtabrieb für Betondecken.

### **Granol-Spezialabrieb**

Wirtschaftlicher Abrieb für Wände und Decken. Auffallend zügige Verarbeitung und grosse Ausgiebigkeit.

### **Granol-Einschichtabrieb**

Plastischer Abrieb für Wände und Decken. Enorm zeit- und kostensparend.

### **Granol-Innengrundputz**

Geschmeidiger Fertigmörtel für Grundputze in Innenräumen mit verbesserter Wärmeisolation.

### **Granol-Aussengrundputz**

Idealer Grundputz für Fassaden und Innenräume. Erspart den Zementmörtelanwurf.



# "Hallo Meister, Troesch ist prima!"

In einem sind sich Lehrling Karl  
und sein Meister einig: es ist wirklich  
angenehm, mit Troesch zusammen-  
zuarbeiten. Hervorragender Service, ein  
vollständiges Lieferprogramm und  
garantierte Qualität erleichtern den  
Arbeitsablauf.



Küchen Bäder Sanitär mit **TROESCH**  
*appeal*

TROESCH + CO. AG  
Köniz/Bern, Sägemattstr. 1  
Zürich, Ausstellungstr. 80  
Basel, Dreispitzstrasse 20  
Lausanne, 9, rue Caroline  
Thun, Frutigenstrasse 24 b

Tel. 031/537711  
Tel. 01/427800  
Tel. 061/354755  
Tel. 021/205861  
Tel. 033/32484





# 80 von 100 Toilettenschränken in der Schweiz sind problemlos!

## Die sind von SCHNEIDER

Denn der Anteil der SCHNEIDER-Toilettenschränke in Neubauten beträgt 80%. Gute Gründe sprechen für Schneider:

### Qualität

SCHNEIDER-Toilettenschränke werden aus Aluminium hergestellt und sind deshalb garantiert rostfrei.

### Design

Die klare, zeitlose Form verleiht jedem Badezimmer eine besondere Note.

### Spiegel

SCHNEIDER spart nicht an den Spiegeln. Der kleinste Spiegel in unserem Programm ist 47 cm breit!

### Licht

SCHNEIDER ist Spezialist in der Beleuchtungsbranche. Darum die erstklassigen Beleuchtungen.

### Programm

Das SCHNEIDER-Programm genügt allen Ansprüchen. Modelle ein-, zwei- und dreitürig, 61 bis 173 cm breit, 43 bis 155 cm hoch. Auch farbig.

### Service

SCHNEIDER kommt, wenn je einmal etwas nicht klappen sollte. Und zwar schnell.

### NEU!

Jetzt sind alle SCHNEIDER-Toilettenschränke KUNSTSTOFFBESCHICHTET. Diese Spezialbeschichtung zieht keinen Staub an. Kein Abblättern mehr!

SCHNEIDER-Toilettenschränke für Wohnungsbau, Hotels, Spitäler, Altersheime.

Überall dort, wo Probleme nicht gefragt sind.

Lassen Sie sich von den Firmen der sanitären Branche beraten.



MUBA  
Halle 24  
Stand 372

## W. Schneider + Co

Metallwarenfabrik, 8135 Langnau-Zürich, Telefon (051) 80 39 31





# Für Siftnyl's Stärke haben Architekten eine Schwäche

Weil sie im Siftnyl einen kostensparenden Strapazier-Teppichbelag kennengelernt haben, der eine Reihe bestechender Vorteile in sich vereinigt.

Siftnyl ist ein dreischichtiger Strapaziertteppich. Senkrecht stehende, praktisch unzerstörbare Nylonknoppen bilden die Gehschicht. In den Schlaufen drin bildet sich ein elastisches Luftkissen, welches den Tritt auffängt und so den Abrieb wirksam vermindert. Diese Federwirkung ergibt einen Gehkomfort, wie er bei Strapazierbelägen kaum zu finden ist. Egal wie stark Sie Siftnyl strapazieren, er wird selbst nach Jahren kaum Abnützungerscheinungen zeigen. Und trotzdem ist Siftnyl kein blosser Strapazierbelag, sondern ein eleganter Teppichboden zu einem Preis, der jedem Vergleich standhält.

Die Nylon-Gehschicht ist fest mit einer feuchtigkeit- und kälteundurchlässigen PVC-Zwischenschicht verbunden, und beide zusammen liegen auf einem ca. 3 mm dicken Nadelfilzbelag (für viele allein schon ein Teppichboden). Dieser

Nadelfilz erhöht natürlich den Gehkomfort und macht gleichzeitig aus Siftnyl einen der schalldämmendsten Teppiche überhaupt.

Siftnyl-Vorteile

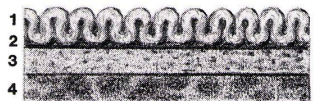
kommen aber nicht erst beim Innenausbau zum Zug, sie wollen

bereits bei der Bauplanung kostensparend berücksichtigt werden. Siftnyl ist verrottungsfest.

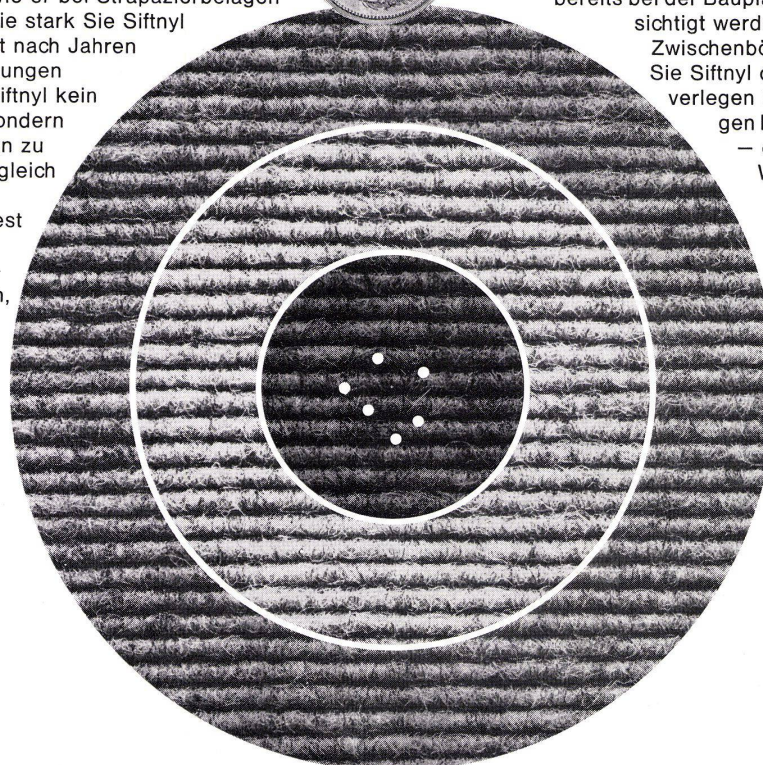
Zwischenböden werden überflüssig, weil Sie Siftnyl direkt auf Zement oder Beton verlegen können. Ohne Bedenken wegen Kälte, Feuchtigkeit oder Schall

— denn Siftnyl isoliert maximal! Wenn Sie bei der Planung von Wohnobjekten, Büros, Verkaufslökalen, Kinos, Schulhäusern usw. von einem Teppich das Äusserste verlangen müssen und dieser trotzdem immer reich aussehen soll, dann fällt Ihre Wahl auf Siftnyl — denn

**Sift trifft Ihre Erwartungen.**



1 Nylon-Gehschicht 2 PVC-Zwischenschicht 3 Nadelfilzbelag 4 Boden



## Sift trifft...

Siftnyl-Generalvertretung  
A. Kriste  
Sonnhaldenstrasse 14  
8030 Zürich  
Tel. 051/47 98 47

## Coupon

Bevor ich für Siftnyl eine Schwäche haben könnte, müsste ich ihn ja kennen. Senden Sie mir deshalb unverbindlich eine Kollektion und weiteres Informationsmaterial.

Name \_\_\_\_\_

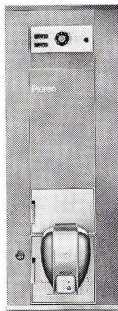
Adresse \_\_\_\_\_



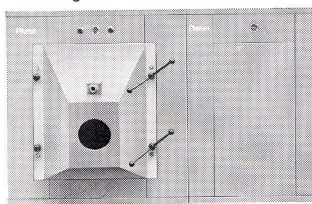
# Pieren

## für Heizung und Klima

Alles drum und dran ist drin im Meteor 1 Compact, der für Ein- wie auch für Mehrfamilienhäuser konzipiert wurde. Durch die eingebauten und vollständig verdrahteten Bauteile wie Umwälzpumpe, Mischventil und elektronische Regelung, senken sich die Installationskosten enorm.



Für Grossbauten, Siedlungen oder ganze Überbauungen kommt

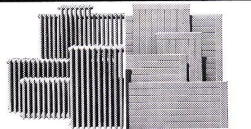


natürlich nur ein Hochleistungskessel für Öl- oder Gasfeuerung in Frage. Die neue Bauweise des Meteor SL ermöglicht das Anpassen der Leistung an die Bedürfnisse jeder Anlage bei höchstem Wirkungsgrad.

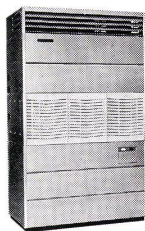


Sehr leistungsstark und vielseitig anwendbar ist der in der Schweiz beliebteste Pieren-Dachlüfter mit serienmässig eingebauten Wicklungsthermostaten und Vogelschutzgitter.

Gamma-Radiatoren, -Konvektoren und -Heizwände sind elegant und formschön und können je nach architektonischer Konzeption eingebaut werden. Wo Wert auf ein behagliches Wohnen gelegt wird, montieren Installateure Gamma-Heizkörper.



Hitachi-Klimageräte mit wasser- oder luftgekühlten Kältemaschinen gibt es vom kleinsten Klimaschrank für Zimmer, bis zur grössten Maschine für ganze Industrie- oder Geschäftskomplexe.



Zentratherm, die perfekte elektronische, volltransistorisierte Temperaturregelung für Heizungsanlagen im Gross- und Kleinbau, für Schwimmbäder, Klimaanlage, Industriewärmeaustauscher etc.

Wir betreuen unsere Kundschaft mit einer seriösen Verkaufsberatung und einem ausgebauten Service in der ganzen Schweiz.

**Hermann Pieren AG** (FKP)

Fabrik für luft- und wärmetechnische Apparate.

3510 Konolfingen  
Tel. 031 / 91 74 34

Verkaufsbüro Morges  
021/71 55 95

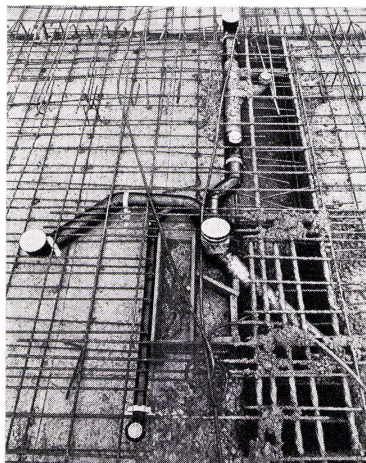
Besuchen Sie uns an der MUBA, Halle 23, Stand 351



# Die Dicken von GEBERIT halten eben mehr aus.

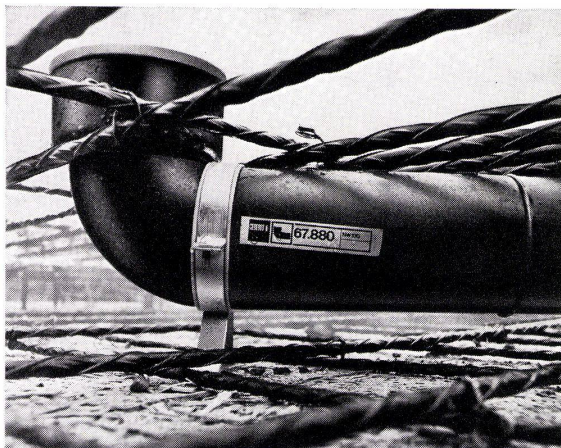
Ablaufmaterial aus GEBERIT-PEH besitzt eine wesentlich höhere Sicherheitsreserve. Es ist dickwandiger als üblich. Und deshalb langfristig beständiger gegen alle mechanischen und chemischen Angriffe.

Weder Schläge noch Quetschungen bei Lagerung, Transport und Montage (einschließlich Einbetonieren) noch Temperaturwechsel zwischen  $-40^{\circ}$  und  $+100^{\circ}$  können ihre Form bleibend verändern. Und unsere Temperung schließt ein nachträgliches Schrumpfen aus.

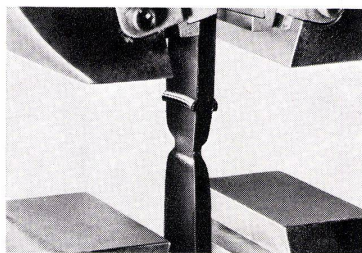


Im jahrzehntelangen täglichen Gebrauch widersteht es der Korrosion, heißem Wasser und Eis, Lösungsmitteln und fast allen Chemikalien, ja sogar radioaktiven Abwässern.

Über die universelle Einsatzfähigkeit eines Ablaufprogramms entscheiden jedoch heute nicht nur die Materialeigenschaften, sondern auch die Ver-

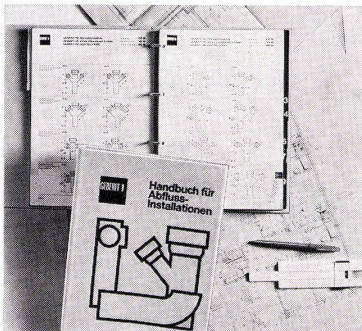


bindungsarten. Bei GEBERIT sind sie so vielseitig, daß sie jederzeit eine



rationelle und sichere Montage (vielfach sogar Vor-Installation in der Werkstatt) ermöglichen. Als Installateur haben Sie die Wahl zwischen vorfabrizierten, konventionellen und kombinierten Installationen.

Unser wichtigstes Produkt aber ist



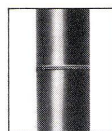
unsere Praxiserfahrung. Wir vermitteln sie Ihnen gern durch unsere Fachkurse und Publikationen. Am besten, Sie verlangen gleich das Handbuch über GEBERIT-Abwasserinstallationen und Bildlegenden zu Schemazeichnungen von Verschraubung, Spiegelschweißung, Steckmuffe und

Elektro-Überschiebemuffe. Oder den unverbindlichen und für Sie kostenlosen Besuch des GEBERIT-Beraters.



#### Die Verschraubung

Vor rund 15 Jahren eine bahnbrechende Neuentwicklung von GEBERIT. Bis heute die beliebteste Verbindungsart bei Strang- und Apparate-Anschlußleitungen. Mit geringstem Aufwand an Werkzeug und Zeit durchzuführen.



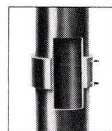
#### Die Spiegelschweißung

Unsere preisgünstigste, höchst aktuelle und ebenfalls millionenfach bewährte Verbindungsart. Auch auf dem Bau immer beliebter. Leicht und sicher durchführbar. Ergibt glatte, stabile Fixverbindungen.



#### Neu: Die GEBERIT-Steckmuffe

Diese früher nur beim Wandklosett-bogen angewendete Verbindungsart erfährt eine wesentliche Erweiterung ihres Einsatzbereiches. Die GEBERIT-Steckmuffe beansprucht wenig Platz, verursacht in eingemauertem Zustand keine Schwierigkeiten bei der Weitermontage. Gleiche Verlegerichtlinien wie für Verschraubungen.



#### Neu: Die GEBERIT-Elektro-Überschiebemuffe

In langjährigen Versuchen und Praxiserprobungen entstanden. Überall dort ideal, wo man eine platzsparende, kraftschlüssige Verbindung benötigt. Wird nach dem Überschiebeprinzip der Muffe verschraubt und unlösbar verschweißt.

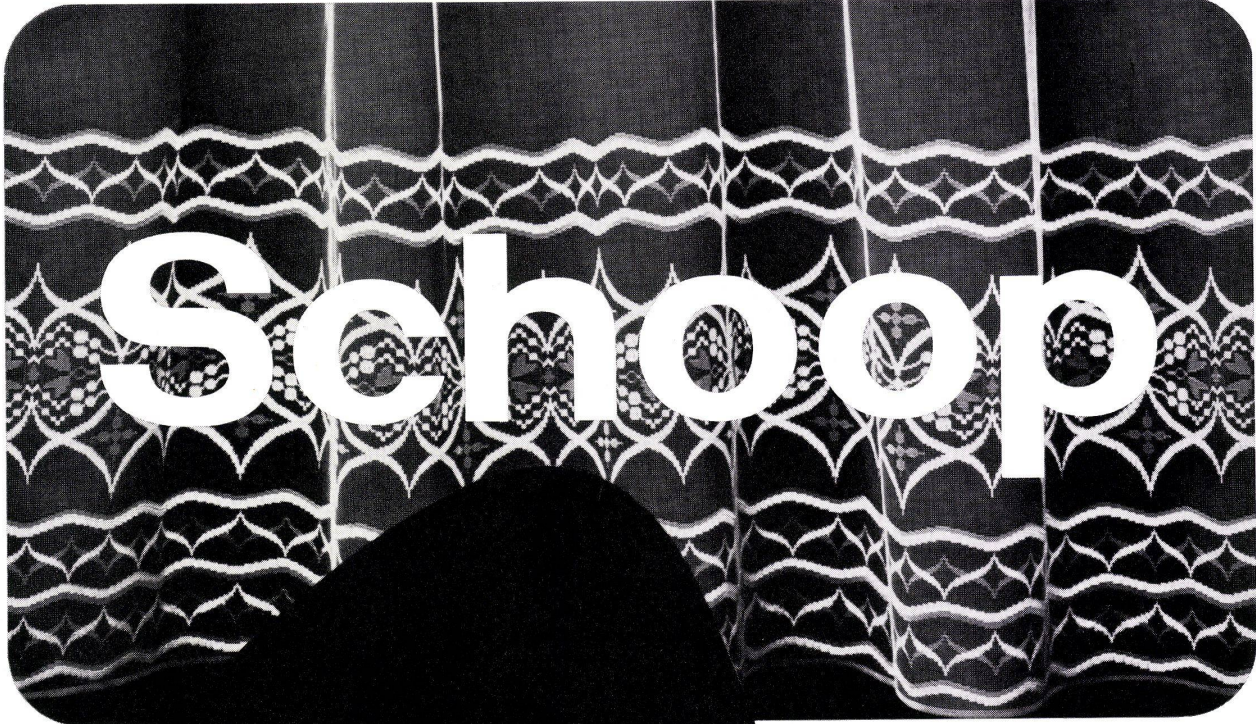


**GEBERT+CIE**  
Armaturen-  
und Apparatefabrik  
8640 Rapperswil am  
Zürichsee  
Tel. 055 203 44 und 2 52 12  
Telex 75625



# AUSWAHL

ist fast alles



# Schoop



<sup>®</sup>  
**TERSUISSE**  
qualité contrôlée

Das andere ist Qualität.  
Zum Beispiel Tersuisse –  
das ideale Material für  
Gardinen. Sie sollten uns  
einmal in einem unserer  
Engros-Show-Rooms  
besuchen. Ganz erstaunlich,  
wie viel wir Ihnen zu  
zeigen haben. Und wie viel  
davon aus Tersuisse ist.  
Und wie prompt wir Ihnen  
alles liefern können.

Schoop & Co.  
8152 Glattbrugg-Zürich  
Sägereistrasse 21  
051 83 30 30

4000 Basel  
Gartenstrasse 5  
061 41 95 30

3001 Bern  
Neugasse 25  
031 22 70 64

1000 Lausanne  
Chemin de la Joliette 2  
021 26 19 57

6900 Lugano  
Via Zurigo 9  
091 2 05 90

1010 Wien 1  
Schwedenplatz 2  
02222 63 68 30



# Sonderfall! Sonderfälle sind typische NOVOPAN Fälle!

Für Normalfälle «tut's» da und dort auch irgendeine Spanplatte.  
Bei Sonderfällen bewähren sich aber meistens nur NOVOPAN Spanplatten.

# NOVOPAN

NOVOPAN – bestes Stehvermögen  
NOVOPAN – isoliert gegen Kälte und Wärme  
NOVOPAN – dämmt Schall und Lärm  
NOVOPAN – ist feuerhemmend  
NOVOPAN – technischer Beratungsdienst  
NOVOPAN – instruktive Verarbeitungsblätter

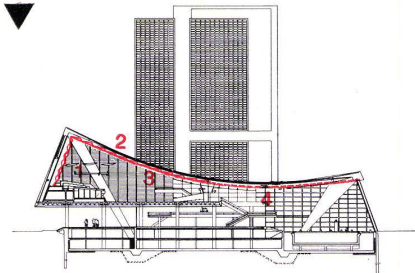
**NOVOPAN Wandverkleidung  
und NOVOPAN Hängedekce im  
grossen Konzertsaal**

**Kongresshaus mit Hallen-  
schwimmbad und Hochhaus in Biel**



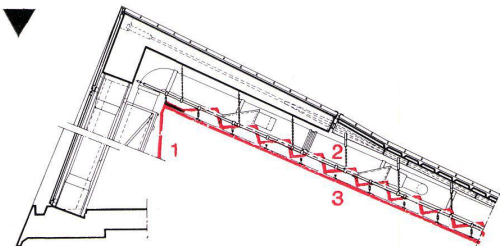
NOVOPAN AG 5313 Klingnau ☎ 056/45 27 71

- 1 Saal-Rückwand, NOVOPAN 40 mm, furniert
- 2 abgestufte Akustikelemente, NOVOPAN 40 mm, gestrichen
- 3 Saal-Decke, NOVOPAN 40 mm, furniert
- 4 Decke im Hallenbad aus KELLER-Marine-Sperrholz, Eiche perforiert.



Konzertsaal  
Längsschnitt, Hängedach und Schrägfassade

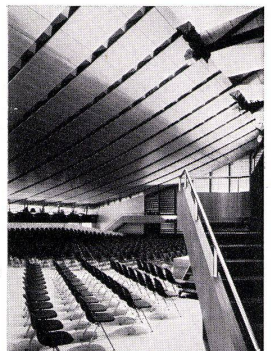
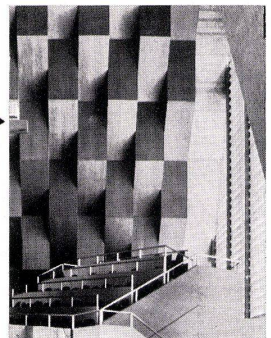
- 1 Saal-Rückwand, NOVOPAN 40 mm, furniert
- 2 abgestufte Akustikelemente, NOVOPAN 40 mm, gestrichen
- 3 Saal-Decke, NOVOPAN 40 mm, furniert



Konzertsaal mit NOVOPAN Rückwand



Konzertsaal  
mit abgestuften  
NOVOPAN  
Akustikelementen  
und NOVOPAN  
Hängedekce



Konzertsaal  
Schrägschnitt, Vertikalschnitt  
Elemente aus NOVOPAN  
40 mm, furniert  
und NOVOPAN Hängedekce





**Der Einbauwaschtisch BIJOU, ein Spiegelbild moderner Wohnkultur.**

Diese neue Kombination bietet dem Architekten die Möglichkeit,  
auf die speziellen Wünsche seiner Auftraggeber einzugehen.

BIJOU, der Einbauwaschtisch mit nahezu unbegrenzten Variationsmöglichkeiten.

Waschbecken und Möbel sind formal einwandfrei gestaltet;  
die Vorzüge des Laufener Sanitärporzellans verbinden sich mit dem Bedürfnis  
nach zusätzlichen Abstellflächen.

Ein Einbauwaschtisch ohne überstehende Kanten an der Oberfläche und ohne sichtbare Fugen,  
geeignet für Hotels, Eingangshallen, Schlafzimmer, Badezimmer, Coiffeursalons usw.  
Lieferung und Beratung über den Sanitär-grosshandel.

# Laufen



AG für Keramische Industrie Laufen 4242 Laufen /Schweiz



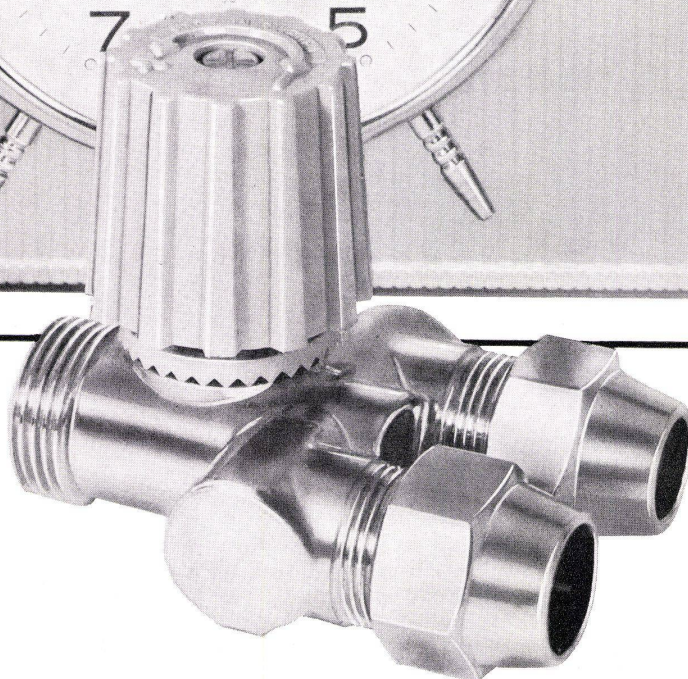
# Gehen Sie mit der Zeit!



Neuzeitlich und modernes Bauen auf dem Gebiete der Heiztechnik mit dem TKM Heizsystem.

## Was heisst TKM?

- ☐ ein kostensparendes System, für die moderne Architektur konzipiert, mit günstigeren Totalanlagekosten
- ☐ Praktisch keine Spitz- und Durchbrucharbeiten
- ☐ Einfache, genaue Berechnung
- ☐ Kürzere Montagezeiten
- ☐ Weniger Steigstränge
- ☐ TKM-Ventil mit Schnellverschluss
- ☐ Keine Schweiss-Stellen und Eindichtungsarbeiten ab Steigstrang
- ☐ Rücklaufverschraubung überflüssig
- ☐ Heizkörper stets demontierbar ohne Entleerung der Anlage



Protherm AG, Butzenstrasse 39  
8038 Zürich, Tel. 051/45 80 30

**protherm** AG  
SA

Protherm SA, Rue Jacques Dalphin 19  
1227 Carouge-Genève, Tél. 022/42 07 47

## BON

An Protherm AG, Butzenstrasse 39  
8038 Zürich

Bitte senden Sie uns Informations-  
Unterlagen über:

- ☐ das neuzeitliche TKM Heizsystem
- ☐ Ich wünsche Besuch eines Fach-  
beraters

Name \_\_\_\_\_

Strasse \_\_\_\_\_

PLZ/Ort \_\_\_\_\_





# Familie Schweizer wohnt garantiert

Garantiert zufrieden. Und garantiert auch noch in 3 Jahren. Zufrieden, weil ihre Wohnungseinrichtung zu ihr passt. Sie hat sie auf ihren ganz persönlichen Geschmack abgestimmt. Stück für Stück. In Material, Form und Farbe. Aus einer Auswahl, bei der das Auswählen schwierig ist.

Und garantiert auch noch in 3 Jahren, weil die Familie Schweizer eben neuen Möbeln ansieht, wie sie sich später präsentieren

werden. Sie achtet einfach auf dieses Zeichen. Und weiss, dass es sich um Schweizer Qualitätsmöbel handelt, auf die wir 3 Jahre Vollgarantie geben (weil wir wissen, dass wir dabei genau so wenig riskieren wie die Familie Schweizer). Es ist gar nicht so schwierig, garantiert zu wohnen. Achten Sie das nächste Mal einfach auf dieses Zeichen.



Schweizerischer Engros-Möbelfabrikantenverband SEM





**VETROFLEX**

*Die Isolierung*

**GLASFASERN AG**  
Verkaufsbüro  
Nüschelstrasse 30  
8039 Zürich



**Es gab für uns  
viele gute Gründe,  
die Aldra-Fertigfenster  
in die Schweiz  
zu holen!**



**(Und für Sie gibt es ebenso viele gute Gründe,  
die bei uns zu kaufen.)**



Zum Beispiel

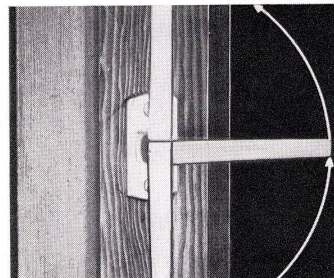
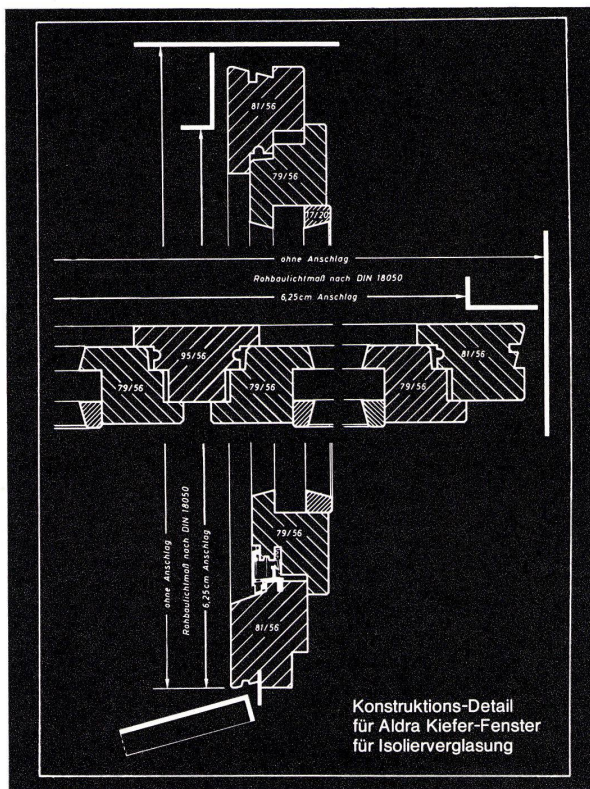
# Diese:

**F**ertigfenster sind eine zeitgerechte Idee! Doch Aldra-Fertigfenster sind in Programmbreite und Detail-Ausrüstung der Zeit teilweise um Jahre voraus. In Deutschland ist Aldra die Fertigfenster-Marke Nr. 1 – weil konsequentes Qualitäts-Denken dahinter steht. Seit mehr als 80 Jahren.

Schon darum haben wir uns für Aldra entschlossen.

Und wegen der Programmvialt: Wir liefern Ihnen ein rundum, vor der Beschlagmontage tauchgrundiertes Kiefern-Fenster-Programm. Ein Oregon-Fenster-Programm für Freunde des Naturholzeffektes und ein sehr elegantes Aluminium-Fenster-Programm.

Jetzt ist die Fensterplanung eine Leichtigkeit – und wie gesagt, um Qualität brauchen Sie sich keine Sorgen mehr zu machen. Auch nicht um Termine! Die Fenster, die Sie nächsten Monat brauchen, stehen heute schon bei uns auf Lager! Ganz gleich, wieviel Sie brauchen!



Aldra-Fenster haben die modernsten Beschläge: Völlig verdeckt liegende Dreh-Kipp – und bei Alu-Sicolor-Fenstern Einhand-Dreh-Kipp-Beschläge. Bis auf die Handgriffe ist von der ganzen Technik nichts mehr zu sehen. Eleganter geht's nicht!

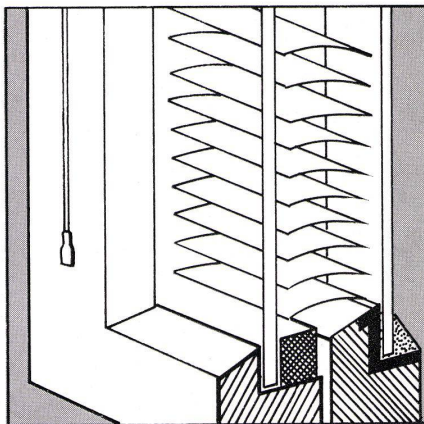
**Programme:**  
**Kiefer, Oregon**  
**und Aluminium!**  
**Über 700 Typen!**

Aldra-Fenster sind auch für Kombinationen geeignet.

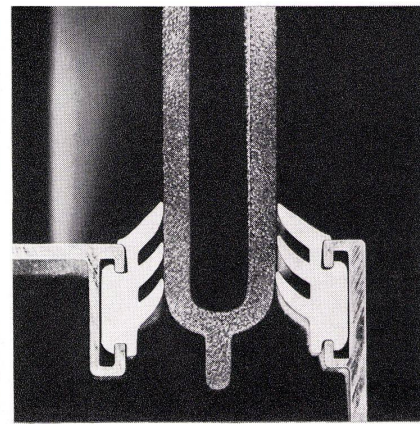


Aldra-Fenster sind ausgezeichnet mit dem Gütezeichen.

Aldra-Fenster können auch bereits fix und fertig isolierverglast geliefert werden. Besonderer Vorteil bei Aldra-Fenstern: Glasleiste liegt innen!



Bei den Fenstern mit Doppelverglasung können Raffstoren eingebaut werden, die zwischen den Scheiben laufen. (Praktisch und elegant.)



Wir zeigen Ihnen hier die kittlose Isolierverglasung bei unserem Aldra Aluminium-Fenster Sicolor.

Wir sind mit Aldra-Fenstern lagermäßig ausgestattet.

Weitere Informationen und Händler-Nachweis erhalten Sie kostenlos und unverbindlich – und natürlich postwendend – von



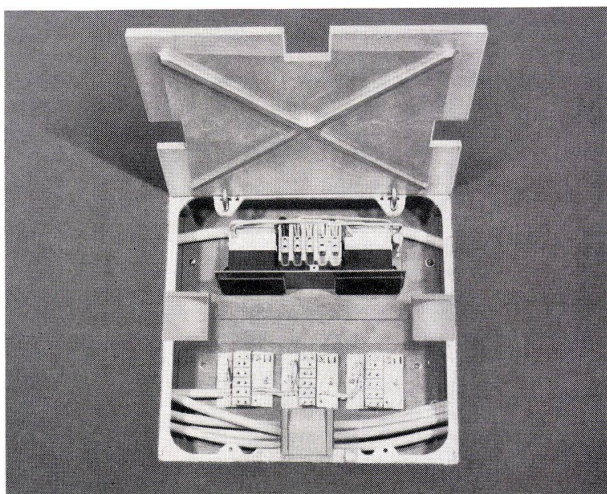
9424 Rheineck  
7166 Trun-Darvella  
7503 Samaden/Engadin

Tel. 07144 2161





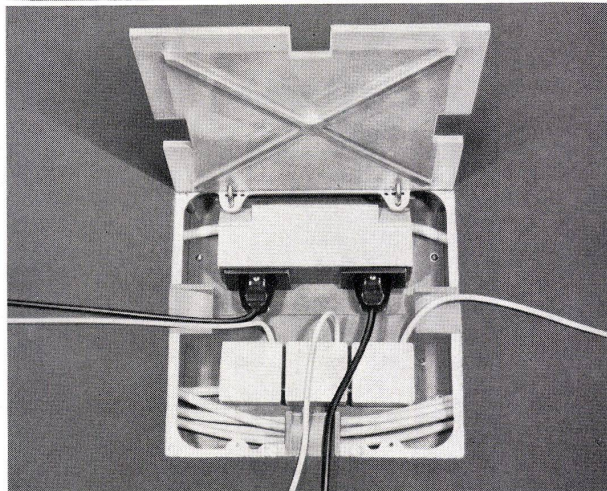
# WOERTZ – Unterflur-Anschlüsse



zum Versetzen auf dem Rohbetonboden  
und anschliessendem Einbetonieren im  
Überzug

**minimal erforderliche Höhe  
des Beton-Überzuges: 55 mm**

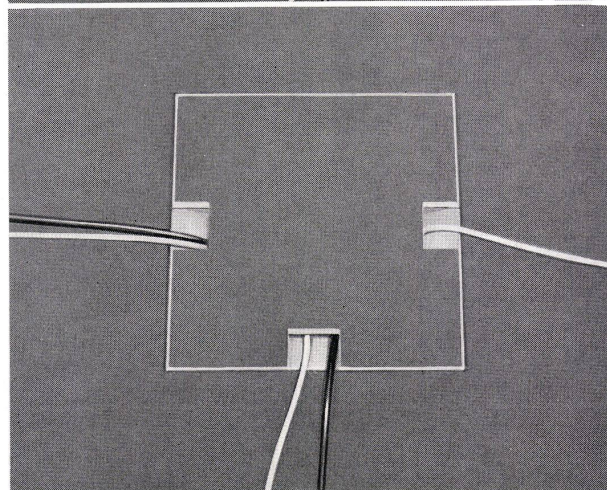
Rahmengrösse: 265×265 mm  
Höhenregulierung zwischen 55 und 65 mm



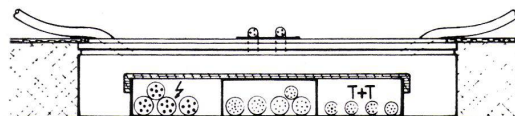
mit 2 Steckdosen Typ 13  
2 P+E, 10 A, 250 V

und 3 T+T Dosen mit 5 Klemmen  
für Telephon- und Schwachstrom-  
anschlüsse

mit Kabel-Austrittsöffnungen in  
3 Richtungen



dazu passender Boden-Verbindungskanal:  
3zünftig, 200 mm breit, 30 mm hoch Pat. ang.



## OSKAR WOERTZ BASEL

Fabrik elektrotechnischer Artikel Eulerstrasse 55, CH-4002 Basel, ☎ 061 - 23 45 30

**MUBA Halle 22, Stand 353**



Was Sie bei uns *garantiert mitkaufen!*

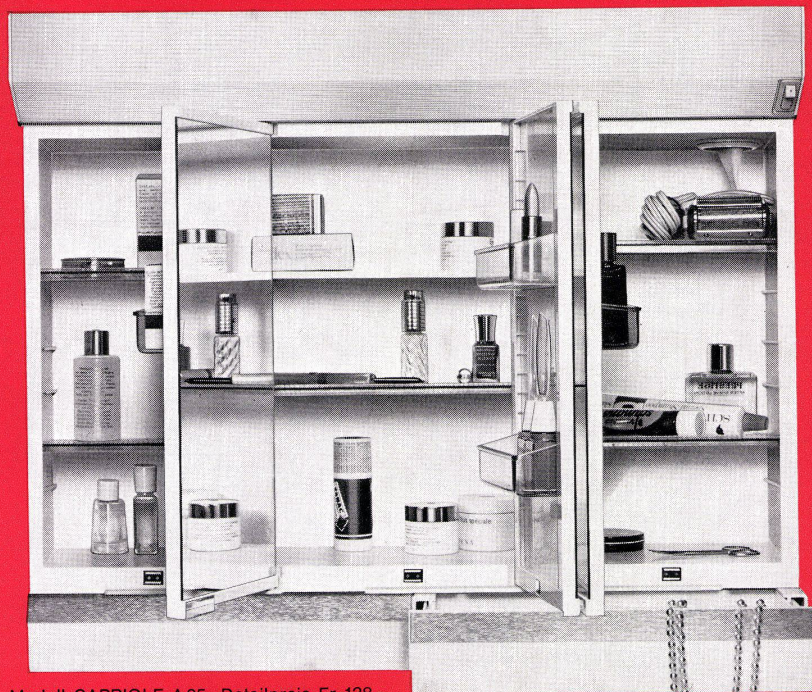
**Qualität  
Umsatz  
Sicherheit  
Gewinn**

ALLiBERT-Toilettenschränke werden durch eine intensive Werbung vorverkauft. ALLiBERT-Interessenten kennen deshalb die vielen Vorteile. Sie wollen die verschiedenen Modelle sehen, sie wollen vergleichen, wollen beraten werden. Für jeden dieser Käufer gibt es ein passendes Modell. Mit Vorteilen, die nur ALLiBERT in dieser Vielzahl bieten kann. Und preiswerter als jeder vergleichbare Schrank.

Das garantiert Ihnen gewinnbringenden Verkauf. Nutzen Sie das Interesse. Fordern Sie unser Angebot an – oder den Besuch unseres Fachberaters.

**KÖENIG**

KOENIG Apparate AG, Bocklerstrasse 33  
8051 Zürich      Telefon 051/41 51 25/40



Modell CAPRIOLE A25    Detailpreis Fr. 138.-

**ALLiBERT**



**für jeden nützlich**





lieferbar ab Januar 1971

der  
**Neue** \*\*\*  
 von  
**SIBIR**

**NORM** -Einbaumodell 225 Liter  
 Fr. 435.-  
 mit 25 Liter \*\*\* Tiefkühlfach

**Funktion:**

NEUE Absorption,  
 absolut geräuschlos  
 und vibrationsfrei

**Garantie:**

5 Jahre Vollgarantie  
 auf die Funktion aller Teile

**Erfahrung:**

25 Jahre SIBIR

Kühlapparate GmbH, 8952 Schlieren



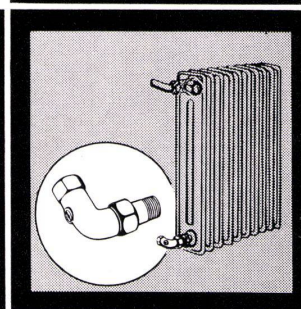
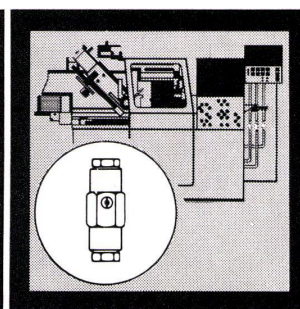
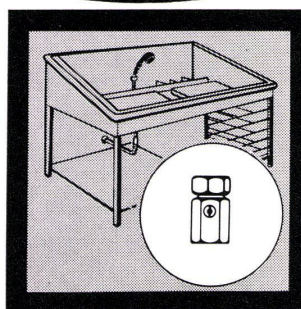
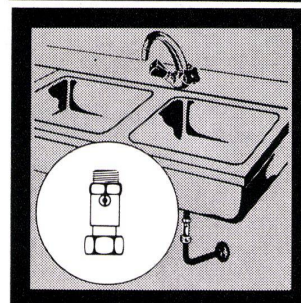
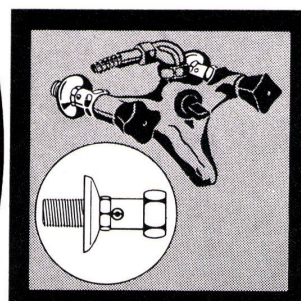
Regulier- und abstellbare  
Batterieanschlussverschraubung

# ballofix

Vollkommen dicht  
Leicht zu betätigen  
Anwendung:  
Kalt- und Warmwasser  
Mineralöle  
Druckluft



Unterbricht  
Wasserzufuhr  
vor der Armatur



710 2

# kugler

Metallgiesserei      Genf   Zürich   Bern  
+Armaturenfabrik A.G.

MUBA 17.-27. 4. 71 Halle 24, Stand 545



# Das einzig Richtige: die zweite Dachhaut



Und für diese Behauptung gibt es zehn Argumente:

1. **Rasche Verlegung – Holzwerk bleibt trocken – ungehinderter Ausbau**
2. Verlegung direkt auf Sparren – glatte, saubere Untersicht – kein Staubfänger
3. **Unbrennbar – fäulnis- und korrosionssicher**
4. Schutz vor Flugschnee – Schutz vor Staub (Industriegebiet)
5. **Keine Wasserschäden bei Verletzung der Dachhaut durch Hagel usw.**
6. Günstiger k-Wert – erhöhte Isolation – niedrigere Heizkosten
7. **Dampfdurchlässig – keine Schwitzwasserbildung**
8. Sauberes Aussehen – auf Wunsch streichbar
9. **Hitzebarriere im Sommer – stoppt die vom Dach abgestrahlte Wärme**
10. Rückstauwasser kann nicht eindringen

Soviel leisten wir mit einem Produkt: den GEA-Unterdachplatten. Kann es sich ein Baufachmann unter diesen Gesichtspunkten leisten, auf das einzig Richtige – die zweite Dachhaut mit GEA-Unterdach – zu verzichten?

## Eternit®

Gesetzlich geschützte Marke für Asbestzement-Produkte



# Natürlicher Kork für natürliche Luft.

Leider ist unsere Luft schon lange nicht mehr so natürlich, wie sie einmal war. Die Luftverpestung nimmt geradezu unnatürliche und erschreckende Ausmasse an. Doch Kork kann zu ihrer Bekämpfung eine hervorragende Rolle spielen.

Natürlich hat die Ölheizung noch lange nicht ihre Bedeutung verloren. Aber verbranntes Öl bedeutet giftige Abgase. Je besser jedoch ein Gebäude isoliert ist, desto geringer ist der Heizaufwand und damit der Verbrauch von Öl. Und die beste Isolierung ist immer noch Kork.

Kork besitzt eine minimale Wärmeleitzahl ( $= 0,035 \text{ kcal/m h } ^\circ\text{C}$ ) und kann die Heizkosten um bis zu 40% senken. Abgesehen von der geringeren Luftverpestung hat das auch volkswirtschaftliche Konsequenzen. Kork hat eine unglaublich hohe Lebensdauer (Jahrhunderte), was mit sich bringt, dass eine einmalige Auslage langfristig Devisen sparen hilft, welche sonst für teures Öl ausgegeben werden müssten.

Sie sehen also: So unscheinbar Kork auch aussieht, so unwahrscheinlich hohe Qualitäten besitzt er. Und den Vorteil, die Jahr für Jahr immer wieder anfallenden Kosten für den Import von Brennstoff zu reduzieren. Und den Vorteil, etwas zur Reinerhaltung der natürlichen Luft beizutragen. Weil Kork ein natürlicher Werkstoff ist.

Und Kork ist als Isoliermaterial eben immer noch unerreicht. (Was andererseits gar nicht so natürlich ist.)



**Zurück zur Natur.  
Vorwärts mit Kork.**

**corex Basel AG**

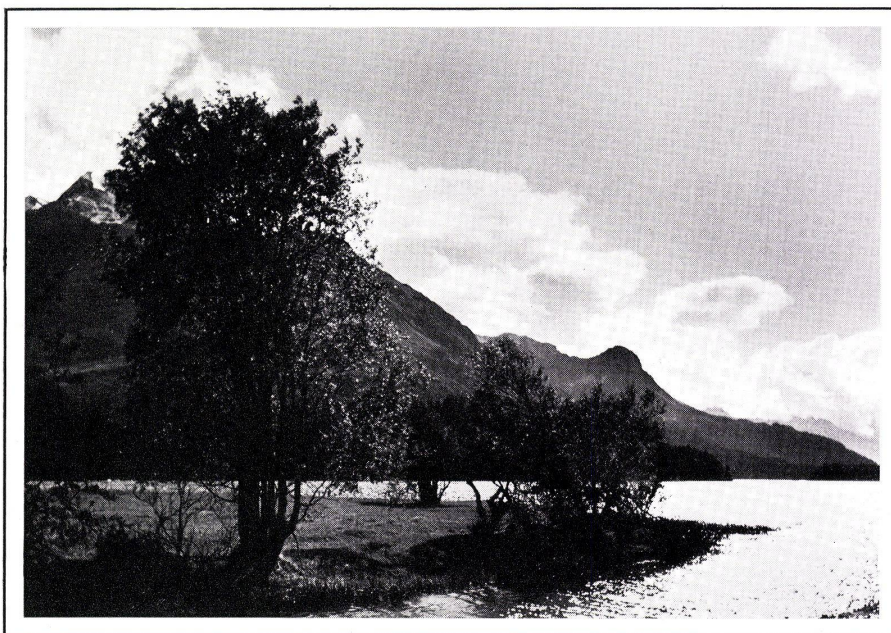
Lindenhofstrasse 28  
4002 Basel  
Telefon 061 22 23 00

MB & Co S6

F



# Hoval-Carrier: die neue LUFT Linie



Angenehmes Klima, bessere Luft — jeden Tag. Dazu verhilft Ihnen Hoval-Carrier.

Schon seit Jahren hat Hoval damit angefangen, dem Umweltsschutz grosse Aufmerksamkeit zu schenken: durch Heizkessel, die besser verbrennen; durch Entwicklungen von Schalldämpfern, Schallschluckhauben und Rauchgasfiltern. Der nächste Schritt — zum Klima, zur besseren Luft, zu noch mehr Komfort — ist für Hoval eine folgerichtige Weiterentwicklung. Darum hat die Firma Hoval

Herzog AG den Verkauf und Kundendienst des Carrier-Klima-Programmes für die Schweiz übernommen. Das umfassendste Programm an Klima-Geräten des grössten kälte- und klimatechnischen Unternehmens der Welt. Vom einfachen, preisgünstigen Raumklima-Gerät bis zur grossen Klima-Zentrale. In Zukunft steht Ihnen somit Hoval — als Marktleader der Heizungsbranche — auch als Lieferant von

Klima-Geräten zur Verfügung. Mit einer speziellen Abteilung für alle Gebiete der Klimatisierung. Das bedeutet für Sie: Hoval für Heizung, Warmwasser, Klima — ein Lieferant, ein Kundendienst, eine Garantie. Bitte verlangen Sie nähere Unterlagen.

Hoval Herzog AG 8706 Feldmeilen  
Telefon 051 - 73 12 82  
Büros in  
Basel, Bern, Lausanne, Lugano

## Hoval

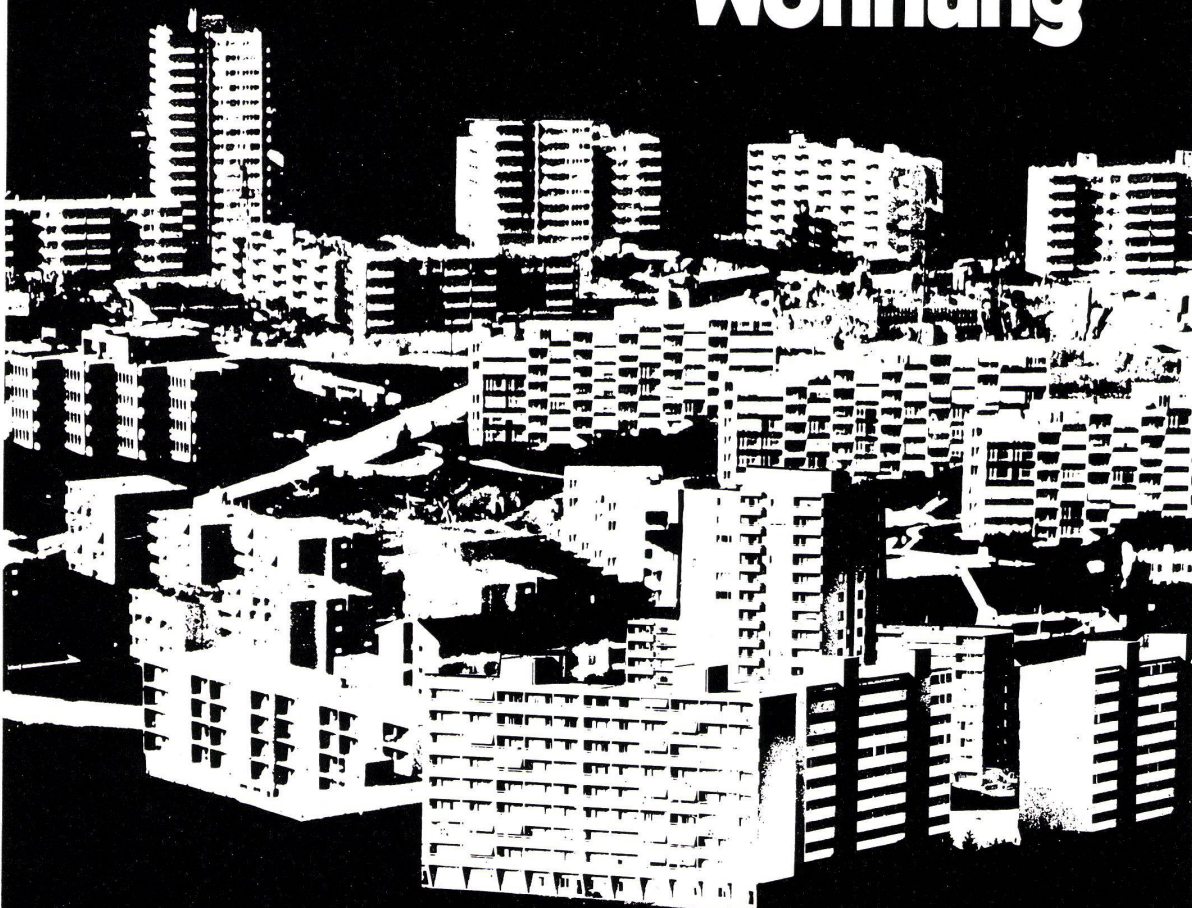
für Heizung, Warmwasser, Klima

## Carrier

das grösste kälte- und klimatechnische Unternehmen der Welt



# Göhner Normen in jeder dritten Wohnung



In jeder dritten Wohnung finden Sie Fenster oder Türen oder  
Küchen oder Elemente – oder alle vier Produkte von uns.

Das heisst: Keine Detailpläne.

Keine Beschriebe.

Denn wir liefern die nötigen Unterlagen.

Das heisst ausserdem: Über 50 Jahre Erfahrung in der Rationalisierung des Wohnungsbaues.  
Und über 50 Jahre Vertrauen von Architekten und Bauherren in unsere Produkte.  
Auch Sie können davon profitieren.



**EgoWerkeAG Göhner Normen**  
Fenster Türen Küchen Elemente

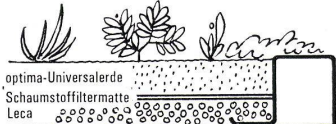
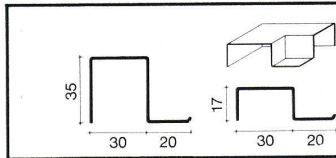
9450 Altstätten SG, Postfach, Telefon 071 75 27 33

Niederlassungen:

Volketswil ZH 051 86 51 51, Zug 042 21 82 92, Lugano 091 3 54 46 •  
Bern 031 46 22 01, Basel 061 44 06 35, Aarau 064 24 37 37 • St.Gallen 071 23 22 67, Landquart 081 51 34 34,  
Frauenfeld 054 7 57 31 • Villeneuve VD 021 60 12 92, Sion 027 2 80 32, Neuchâtel 038 25 72 22



Einfach und wirtschaftlich  
Die optima-Dachgartenelemente  
aus **Eternit** gestatten eine den  
Platzverhältnissen entsprechen-  
de, individuelle Gestaltung je-



des Dachgartens. Die Elemente  
sind in kürzester Zeit verlegt  
– der optima-Dachgarten  
kann u. U. schon in einem  
Tag fixfertig sein.

Sauber und leicht  
optima-Dachgartenele-  
mente bilden eine  
saubere Einfassung  
des Erdreiches. Die  
Verwendung von optima-  
Universalerde und  
**Leca** erlaubt eine  
wesentlich dünnere  
Erdschicht als üblich.  
Die Belastung des  
Daches verringert sich  
auf ca. 26 kg/m<sup>2</sup>.

# optima Dachgarten

die einfachste,  
sauberste, leichteste,  
wirtschaftlichste  
und schönste Lösung.

Ein optima-Dachgarten ist ein in-  
dividueller Dachgarten zu vernünf-  
tigem Preis.

Schön und wohnlich  
Der optima-Dachgarten bietet  
allen Pflanzen, wie Klein- und  
Grossträuchern, anspruchsvollen  
Stauden, Sommerflor und auch  
dem Rasen die optimalen Le-  
bensbedingungen. Darum ge-  
deihen in jedem optima-Dachgar-



ten die Pflanzen am schönsten.  
Das unpersönliche Flachdach  
wird zu einem Refugium der Er-  
holung und Entspannung. Zudem  
wird das Klima in den an-  
grenzenden Räumen  
nachhaltig und positiv  
beeinflusst.

Verlangen Sie ganz  
unverbindlich unsere  
Dokumentation.  
Wir beraten Sie gerne  
kostenlos.

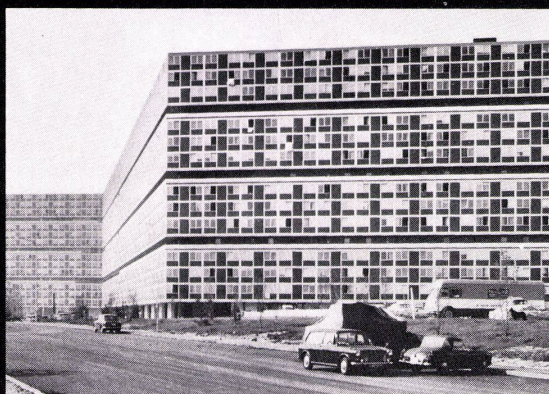


**optima®**  
Hans Gilgen  
dipl. Gärtnermeister  
4102 Binningen  
Telephon 061-5410 04



# Alusuisse-Aluminium

*auch im Wohnungsbau wirtschaftlich*

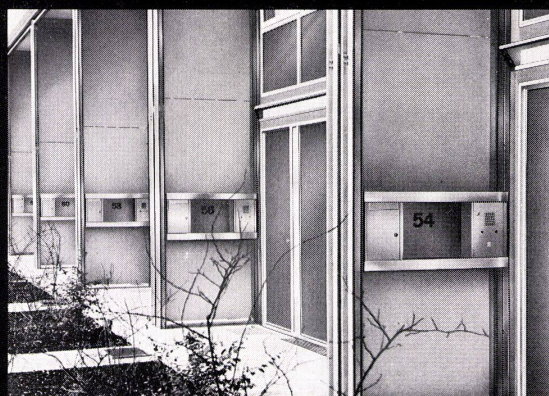


**Satellitenstadt**

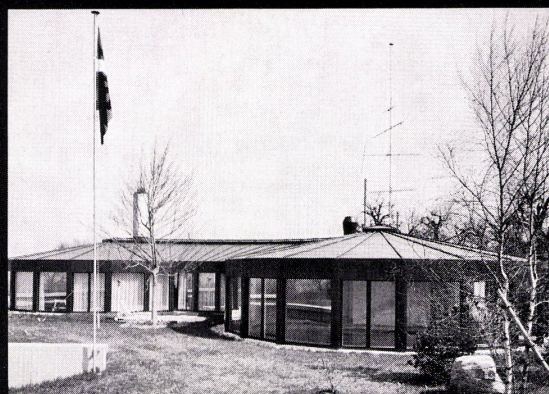


**Sonnenschutz**

*Ob Element für Grossüberbauung oder für das Einfamilienhaus, ob Fensterrahmen, Sonnenblenden, Brüstungen oder Briefkasten, oder gar der ganze Bau, überall bietet Aluminium Vorteile in der Funktion und im Unterhalt. Fragen Sie die Alusuisse-Fachleute.*



**Reihenhaussystem**



**Einfamilienhaus**



Schweizerische Aluminium AG Buckhauserstrasse 11 8048 Zürich Telefon 01/548080



**Bon:**Einsenden an  
Verzinkerei Zug AG, Postfach, 6301 Zug Telefon 042 3313 31☐ Ich wünsche Prospekte  
von den Zuger Produkten☐ Ich wünsche Auskunft  
über Zahlungserleichterungen

(Gewünschtes bitte ankreuzen)

Name \_\_\_\_\_

Adresse \_\_\_\_\_

PLZ, Ort \_\_\_\_\_

39

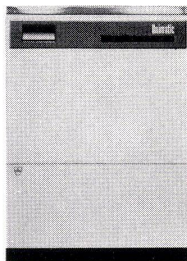
# Qualität



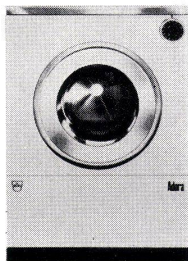
Aus Zug kommt... Automation in Küche und Waschküche. Fortschrittliches Haushalten mit modernen Apparaten. Zeit- und Kraftersparnis. Erleichterung und mehr Lebensfreude für die Hausfrau. Aus Zug kommen Produkte, die zum Begriff geworden sind. Namen wie Unimatic und Adora. Aus Zug kommt... alles zur Rationalisierung des Waschtages – Waschautomaten für höchste Ansprüche, Waschautomaten für Waschküche und Etage, Wäschetrockner für rasches und schonendes Trocknen, Bügelmangen für müheloses Glätten. Aus Zug kommt... vieles zur Vereinfachung der Küchenarbeit – Geschirrspülautomaten, freistehende und Einbaumodelle. Und für die Kleinküche platzsparende Tischgeschirrspüler mit erstaunlich grossem Fassungsvermögen und erstaunlich niedrigem Preis. Haushalthilfen, auf die jederzeit Verlass ist.

Denn aus Zug kommt... Sicherheit, Zuverlässigkeit, Qualität, Zuger Qualität.

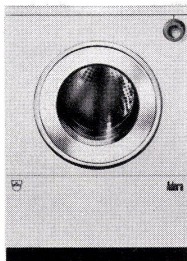
Verzinkerei Zug AG, 6301 Zug, Telefon 042 3313 31



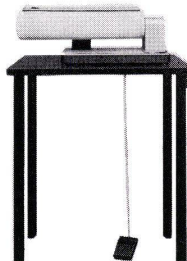
Vollautomatische  
Waschmaschinen Unimatic



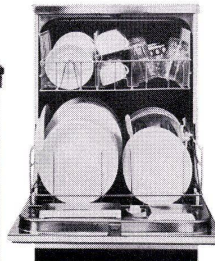
Vollautomatische  
Waschmaschinen Adora



Automatischer  
Wäschetrockner Adora



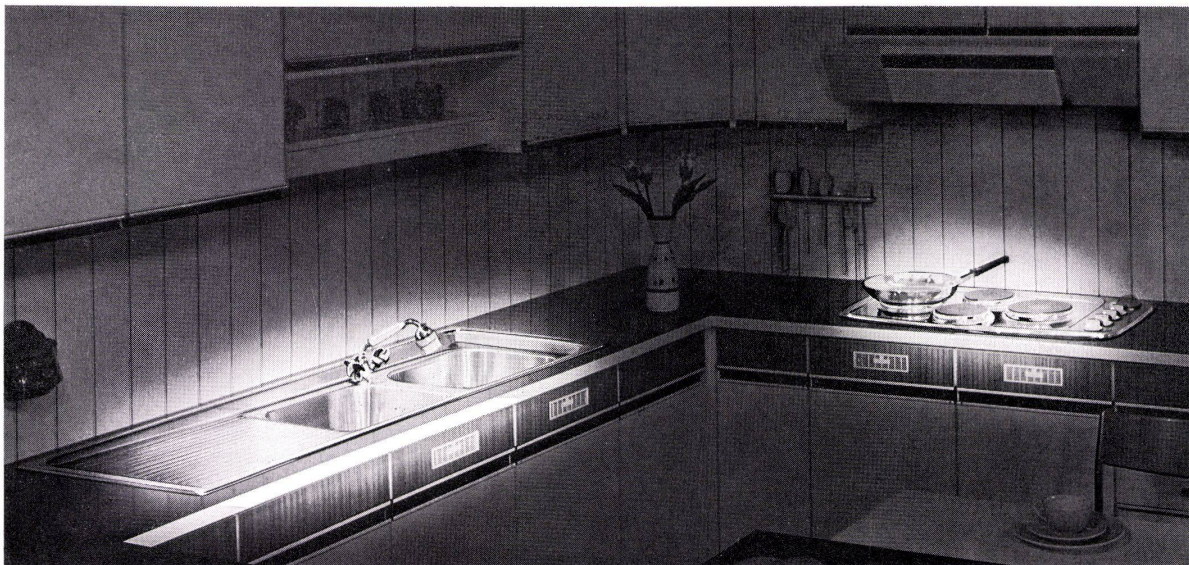
Haushalt-Bügelmange  
Adora



Vollautomatische  
Geschirrspüler Adora

Mustermesse Basel Halle 11 Stand 371





**Moderne Einbauküchen  
haben hochwertige  
Einbauspülen  
und -herdmulden.  
Von BLANCO**

BLANCO hält einen stolzen Rekord: BLANCO baut in Europa die meisten Edelstahl-Spültische. Auch die meisten Einbauküchen-Hersteller beziehen ihre Einbauspülen von BLANCO und wissen warum. Denn BLANCO bietet: ein umfassendes Programm – Modelle in verschiedenen Breiten, in den gängigsten Standardlängen, in erstklassiger Verarbeitung und mit der neuen, von BLANCO entwickelten Befestigungsart, die unterhalb des Spültisches volle Bewegungsfreiheit gewährt.

Und sie wissen auch, was sie bei BLANCO nicht haben: Probleme.

Nun ja, BLANCO ist nicht umsonst Europas größter Edelstahl-Verarbeiter!



Lager für die Schweiz:  
BLANC + CO. Metallwarenfabrik, Hans Hübscher, 9008 St. Gallen, Notkerstr. 150, Telefon: 071/24 02 22



Telex 77461



# Decken, Täfer und Türen...



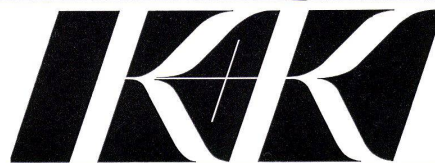
Kasettendecke in einem Einfamilienhaus in Oberrieden, Entwurf und Ausführung durch Knuchel & Kahl

Persönliche **Beratung** durch bewährte Innenarchitekten  
Gründliche **Planung** im eigenen Zeichenatelier  
Sorgfältige **Ausführung** in eigenen Werkstätten

---

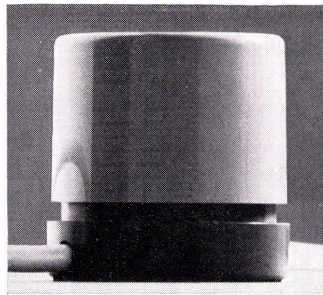
**KNUCHEL & KAHL AG**

Werkstätten für Innenausbau  
Rämistraße 17 8024 Zürich Telephone 051 34 53 53



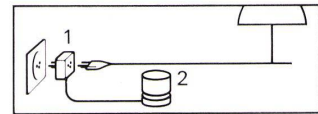


**dunkel**  
**heller**  
**heller**  
 heller  
 heller



Mit ihm beeinflussen Sie die Stimmung in Ihrem Heim. Ob dezente Beleuchtung oder behaglicher Dämmerchein. Sie regulieren das Licht. Ganz nach Stimmung. Auch beim Fernsehen, bei Film- oder Diaabenden, beim Arbeiten in vorgerückter Stunde, stets haben Sie das geeignete Licht. Zudem sparen Sie Strom und verlängern das Leben der Glühbirnen. Das sind nur einige der vielen Möglichkeiten, die Ihnen der elektronische Feller-Lichtregler bringt. Aber entdecken Sie selber, was alles zwischen hell und dunkel liegt.

# Feller Lichtregler



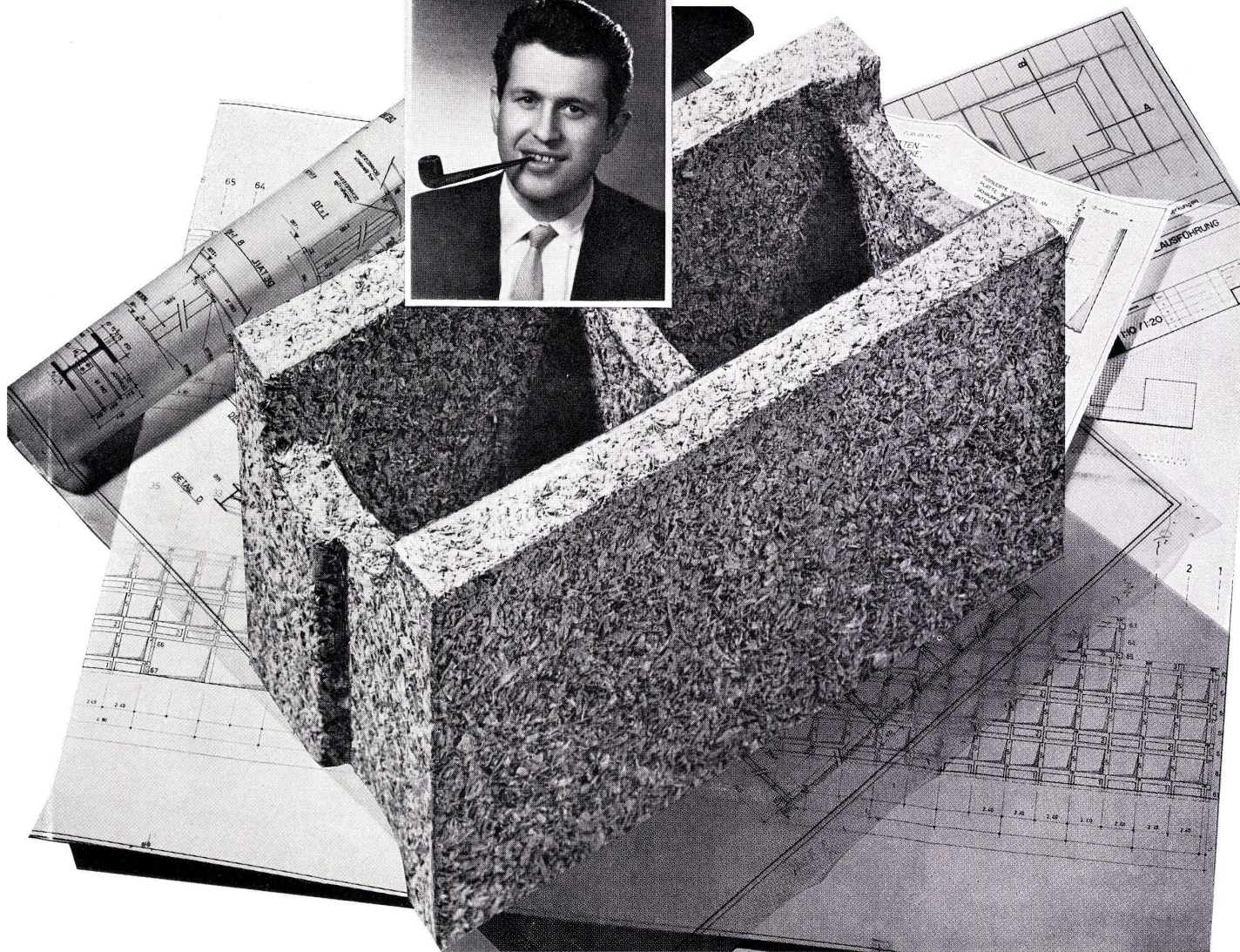
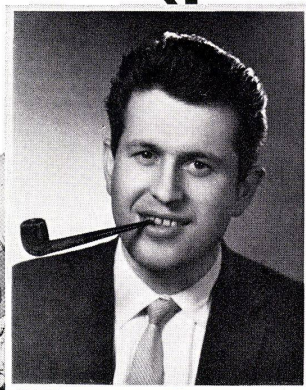
1. Der Zwischenstecker verbindet den Lichtregler mit der Lampe.
2. Durch Antippen wird das Licht ein- oder ausgeschaltet. Drehen ermöglicht die Wahl der gewünschten Helligkeit.



Adolf Feller AG, 8810 Horgen  
 Fabrik elektrischer Apparate  
 Telefon 051 82 16 11



# Der kluge Mann baut vor! (plant)



Kürzere Bauzeit — mehr benützbarer Raum — gut isoliert,  
erprobt und bewährt! Verputzgarantie!  
Verlangen Sie Referenzen — Offerten — oder noch besser  
den Besuch unserer Fachberater! Tel. 051/88 69 81

# *Durisol*

Durisol Villmergen AG, Verwaltung Badenerstr. 21, 8953 Dietikon/ZH