

Zeitschrift: Bauen + Wohnen = Construction + habitation = Building + home : internationale Zeitschrift

Herausgeber: Bauen + Wohnen

Band: 25 (1971)

Heft: 3: Industriebau = Bâtiments industriels = Industrial plants

Rubrik: Unsere Mitarbeiter

Nutzungsbedingungen

Die ETH-Bibliothek ist die Anbieterin der digitalisierten Zeitschriften auf E-Periodica. Sie besitzt keine Urheberrechte an den Zeitschriften und ist nicht verantwortlich für deren Inhalte. Die Rechte liegen in der Regel bei den Herausgebern beziehungsweise den externen Rechteinhabern. Das Veröffentlichen von Bildern in Print- und Online-Publikationen sowie auf Social Media-Kanälen oder Webseiten ist nur mit vorheriger Genehmigung der Rechteinhaber erlaubt. [Mehr erfahren](#)

Conditions d'utilisation

L'ETH Library est le fournisseur des revues numérisées. Elle ne détient aucun droit d'auteur sur les revues et n'est pas responsable de leur contenu. En règle générale, les droits sont détenus par les éditeurs ou les détenteurs de droits externes. La reproduction d'images dans des publications imprimées ou en ligne ainsi que sur des canaux de médias sociaux ou des sites web n'est autorisée qu'avec l'accord préalable des détenteurs des droits. [En savoir plus](#)

Terms of use

The ETH Library is the provider of the digitised journals. It does not own any copyrights to the journals and is not responsible for their content. The rights usually lie with the publishers or the external rights holders. Publishing images in print and online publications, as well as on social media channels or websites, is only permitted with the prior consent of the rights holders. [Find out more](#)

Download PDF: 12.04.2026

ETH-Bibliothek Zürich, E-Periodica, <https://www.e-periodica.ch>

Unsere Mitarbeiter

Zu diesem Heft

Der Industriebau gehört heute zu den wichtigsten Bauaufgaben. Die Grundlage des Industriebaues ist die Industriebauplanung; – d. h. die Erarbeitung einer Systematik und Methodik für die Planung von Industriebauten. Die dabei auftretenden Probleme behandelt der einleitende Artikel von Peter Müller »Lay-out Planung im Industriebau«. Die Beispiele des Heftes zeigen Lösungsmöglichkeiten für unterschiedliche Aufgabenstellungen.

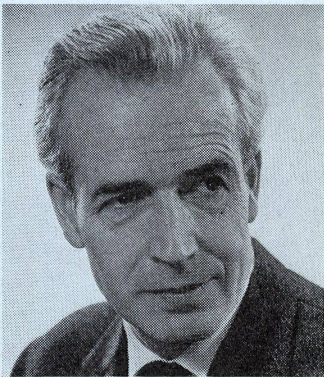
In der Rückblende, dem Versuch einer kritischen Bestandaufnahme von Gebäuden nach einer etwa zehnjährigen Nutzungsdauer, publizieren wir eine Kritik des Verwaltungsgebäudes der Unterharzer Berg- und Hüttenwerke in Goslar. Dieser Bau wurde als Zellen-Bürohaus konzipiert. Angesichts der heutigen Diskussion um Großraumbürobauten ist es außerordentlich nützlich zu erfahren, ob und wie sich ein derartiger Bürobautyp bewährt hat.

In der Spalte »Möbel und Innenausbau« zeigen wir ein System von Mangiarotti, das sich sowohl für Möbel wie für Schrank- und Trennwände eignet.

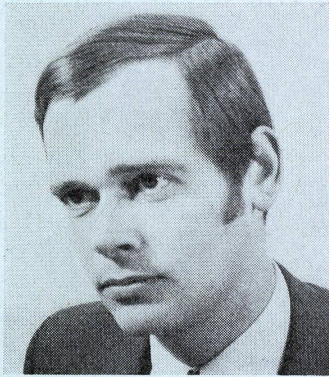
Walter Kuhns Beitrag »Konkretisierung geometrischer Gitter« gibt eine Systematik für die Realisierung von Bauten auf der Grundlage exakt erfaßbarer geometrischer Beziehungen.

Als Aktualität publizieren wir das soeben fertiggestellte Rathaus in Sindelfingen, das in seiner Struktur typisch für eine derartige Bauaufgabe ist.

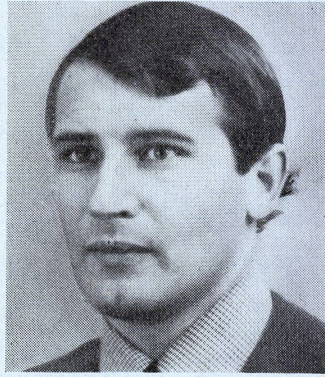
Jürgen Joedicke



1



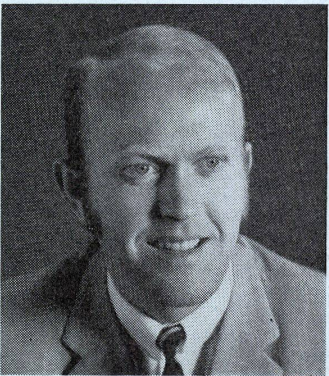
2



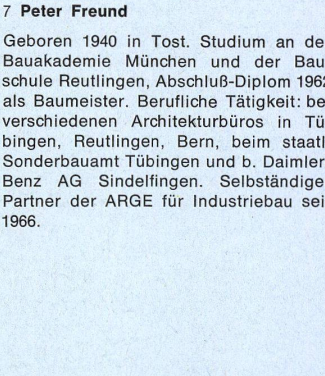
3



5



6



7

1 Peter Müller

Geboren 1925 in Plauen / Vgtl. 1947–54 Architekturstudium an der TH Stuttgart. Wissenschaftlicher Assistent und Mitarbeiter im Büro von Professor Siegel 1959–64. Lehrbeauftragter für Industriebau und Tragwerkslehre an der Universität Stuttgart seit 1964. Eigenes Büro seit 1964 in Stuttgart.

2 Ronald Tallon

Geboren 1927 in Dublin. Studium 1943–46 am Colaiste Mhuire in Dublin, 1946–50 am University College in Dublin. Berufliche Tätigkeit: 1950–56 Office of Public Works, Dublin. Seit 1956 Teilhaber der Firma Michael Scott & Partners Dublin. Auszeichnungen: R.I.A.I. Gold-Medaillen für die Perioden 1959–61 und 1962–64.

Bouwkundig Ingenieursbureau Funktiebouw

3 Joh's Hamel

Geboren 1939 in Rotterdam. Studium an der TH Delft: 1958–60 Chemie, 1960–67 Architektur. Berufliche Tätigkeit: 1962 Salzburg: Internationale Sommerakademie für bildende Kunst, 1963 Luzern: Büro für Architektur und Städtebau Hannes Ineichen, 1966 Rotterdam: Büro v. d. Broek und Bakema, 1967 Gründung des Büros Funktiebouw in Rotterdam.

4 J. F. M. Boelen

Geboren 1941 in Zaltbommel. Studium der Architektur an der TH Delft 1958–67. Berufliche Tätigkeit: 1962 Architekturbüro v. Gendt en Mühstaff, 1963 Bau Wohnhaus P. Vermeulen Zaltbommel, 1965 Architekturbüro J. Verster, 1967 Gründung des Büros Funktiebouw in Rotterdam.

5 Günter Wilhelm

Geboren 1908 in Neckartenzlingen (Württ.). Studium an der TH Stuttgart und an der TU Berlin 1926–32. Praktikum in der Schweiz 1929 (Hotelbau). Besondere Studien: Schulbau in den USA, Das Ziegeldach in Europa 1958–61. Seit 1946 Lehrauftrag, seit 1948 o. Professor für Baukonstruktion und Entwerfen an der Architekturabteilung der TH Stuttgart und Leiter des Institutes für Schulbau. Eigenes Büro mit Jürgen Schwarz seit 1962.

6 Jürgen Schwarz

Geboren 1931 in Tübingen. Studium an der TH Stuttgart und TU Berlin 1952–58. Praktikum (Industriebau) bei K.A. Koppenhöfer Stuttgart. Besondere Studien: Gesamtschulprogrammierung, Sporthallen. Eigenes Büro mit Günter Wilhelm seit 1962.

Biographische Notizen von:

Heinrich Schmitt und Gerd Heene:

Heft 4 / 67

F.W. Kraemer: Heft 5 / 70

Angelo Mangiarotti: 5 / 61