

Zeitschrift: Bauen + Wohnen = Construction + habitation = Building + home : internationale Zeitschrift
Herausgeber: Bauen + Wohnen
Band: 25 (1971)
Heft: 2: Schulbauten = Ecoles = Schools

Werbung

Nutzungsbedingungen

Die ETH-Bibliothek ist die Anbieterin der digitalisierten Zeitschriften auf E-Periodica. Sie besitzt keine Urheberrechte an den Zeitschriften und ist nicht verantwortlich für deren Inhalte. Die Rechte liegen in der Regel bei den Herausgebern beziehungsweise den externen Rechteinhabern. Das Veröffentlichen von Bildern in Print- und Online-Publikationen sowie auf Social Media-Kanälen oder Webseiten ist nur mit vorheriger Genehmigung der Rechteinhaber erlaubt. [Mehr erfahren](#)

Conditions d'utilisation

L'ETH Library est le fournisseur des revues numérisées. Elle ne détient aucun droit d'auteur sur les revues et n'est pas responsable de leur contenu. En règle générale, les droits sont détenus par les éditeurs ou les détenteurs de droits externes. La reproduction d'images dans des publications imprimées ou en ligne ainsi que sur des canaux de médias sociaux ou des sites web n'est autorisée qu'avec l'accord préalable des détenteurs des droits. [En savoir plus](#)

Terms of use

The ETH Library is the provider of the digitised journals. It does not own any copyrights to the journals and is not responsible for their content. The rights usually lie with the publishers or the external rights holders. Publishing images in print and online publications, as well as on social media channels or websites, is only permitted with the prior consent of the rights holders. [Find out more](#)

Download PDF: 23.02.2026

ETH-Bibliothek Zürich, E-Periodica, <https://www.e-periodica.ch>

3

Protherm- stufen auf die man sich verlassen kann!

An Protherm AG, Butzenstrasse 39
8038 Zürich

Bitte senden Sie mir Informations-
Unterlagen über:

- ☐ Recordgefässe
☐ Heizungspumpen
☐ Heizkessel
☐ Ich wünsche Besuch eines Fach-
beraters

Name _____

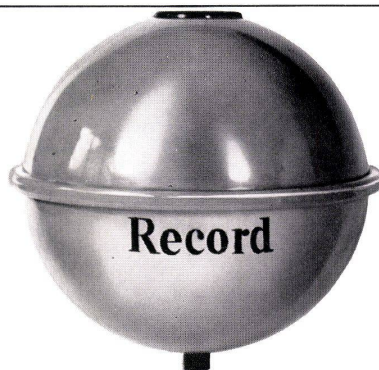
Strasse _____

PLZ _____ Ort _____

BON

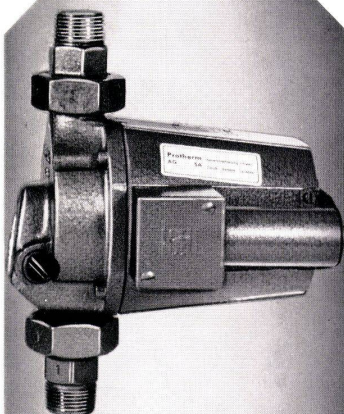
protherm

AG
SA



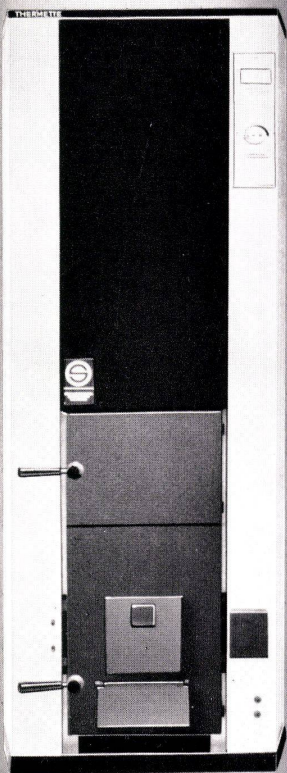
Stufe 1 Record-Gefäss

Das formschöne und leicht montier-
bare Druckausdehnungsgefäss auf
das man sich verlassen kann.
4-1000 Liter, ab 125 Liter Membrane
auswechselbar (ab Lager lieferbar).



Stufe 2 Heizungsumwälz- pumpe

Die ideale Heizungsumwälzpumpe
(Fabrikat Loell) für eine Fördermenge
von 500-50000 l/h alle Typen variabel
Standardaustausch
Kurze Lieferfristen



Stufe 3 Heizkessel

Der Heizkessel (Fabrikat Schuster)
nach den modernsten Erkenntnissen
gebaut, im neuen eleganten Kleid
Es stehen 3 Modelle zu Verfügung

Typ UB

Heizautomat 18-35000 Kalorien
(Steckfertig verdrahtet)

Typ WB

Wechselbrandkessel
15-160000 Kalorien

Typ DB

Doppelbrandkessel
18000-65000 Kalorien
(kurze Lieferfristen)

Protherm AG
Butzenstrasse 39
8038 Zürich
Tel. 051/45 80 30

Protherm SA
Rue Jacques Dalphin 19
1227 Carouge-Genève
Tél. 022/42 07 47



Syntolan macht Karriere!

syntolan

syntolan quick
-step

fabrolan

fabrolan decora



Teppichböden in Büros sind wirtschaftlich und bringen Atmosphäre.

Der kahle, nüchterne Büroraum wird zum angenehmen, repräsentativen Arbeitsplatz. Mit Teppichboden-Büros löst man heute Personalprobleme.

Syntolan von Fabromont trotz allen Rollstühlen. Er wurde speziell dafür konzipiert – durch und durch vollsynthetisch – absolut strapazierfest.

Syntolan – hart im Nehmen, weich im Geben: tropfenden Schirmen, ausge-

laufenem Nagellack, scharfen Absätzen und falsch serviertem Pausenkaffee trotz er mit «keep smiling».

Elektronische Büromaschinen, Maxi- und Mini-Computer kriegen keine «Migräne» mehr. Syntolan ist absolut antistatisch. Lästiges Elektrisieren infolge statischer Aufladung fällt weg.

Lange Putzfrauen-Nächte werden kürzer, Reinigungskosten kleiner.

Syntolan hält Raumwärme und reduziert Heizkosten.

Syntolan, der vollsynthetische Büro-Teppichboden von Fabromont.

Ein Schweizer Qualitätsprodukt mit internationaler Karriere.

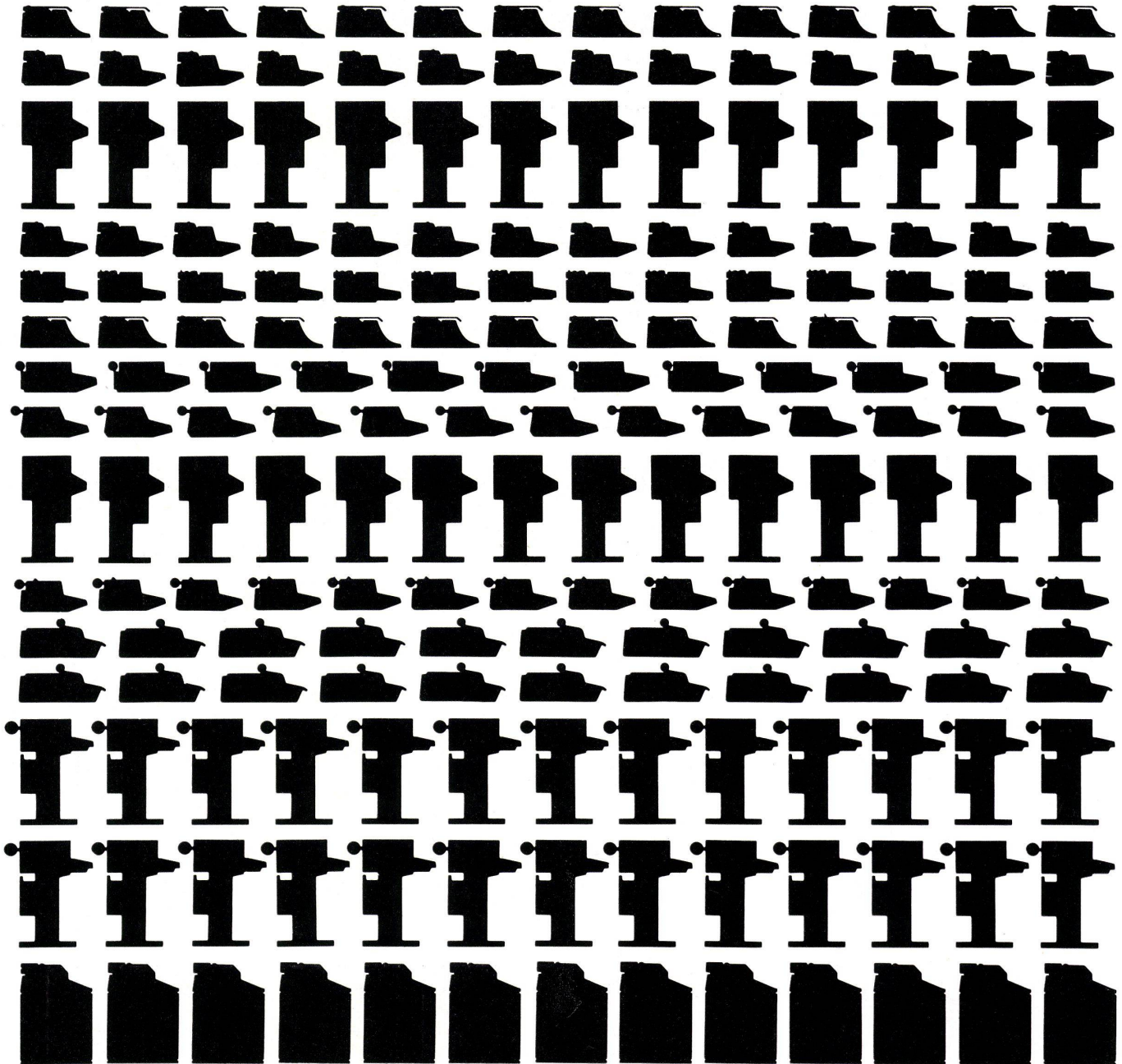
fabromont^A

Fabrik textiler Bodenbeläge
3185 Schmiten/Schweiz
Telefon 037 361555 Telex 36162

Verkauf nur durch den Fachhandel.



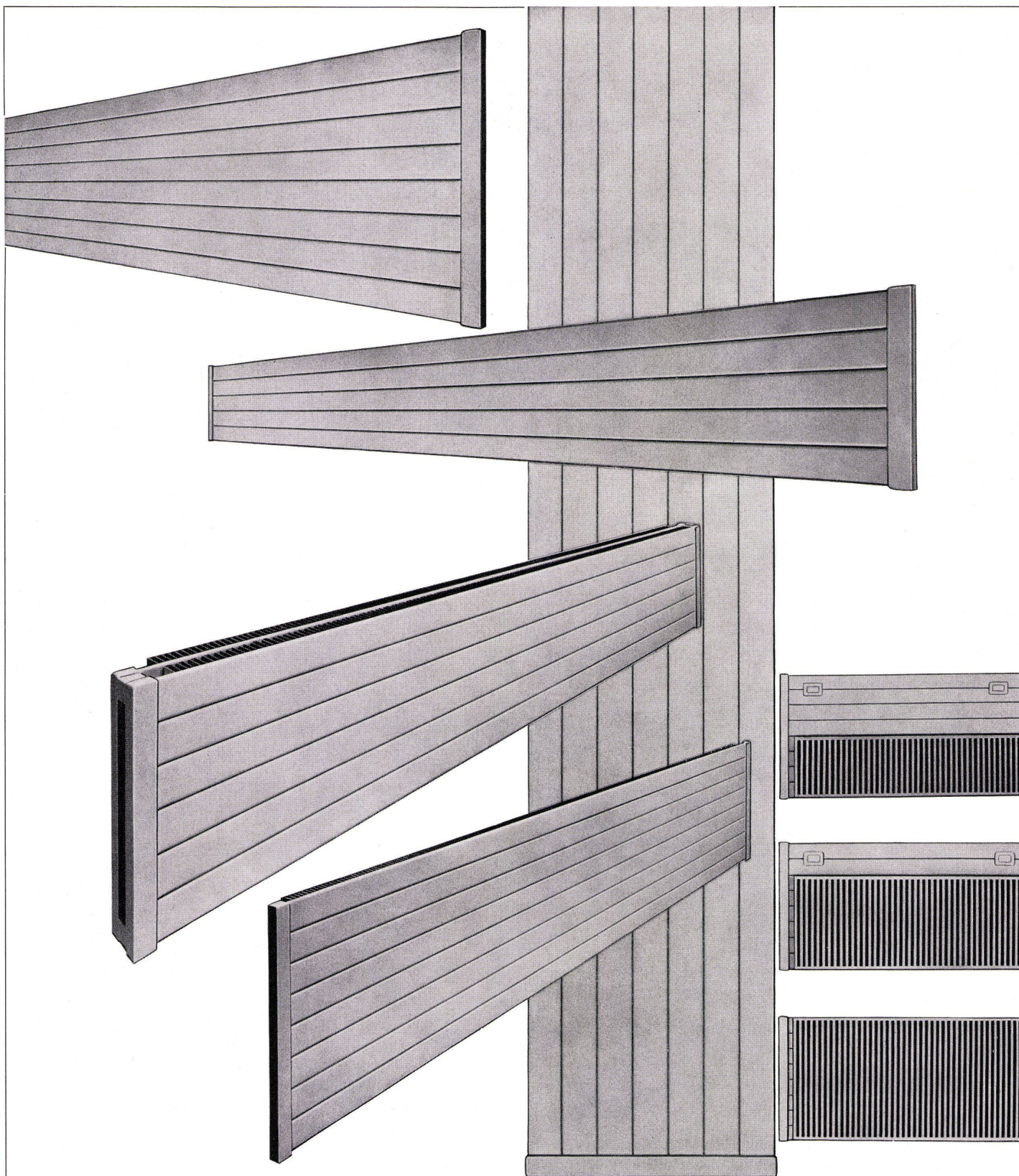
olivetti
entwickelt, produziert und verkauft
Maschinen für die Information



olivetti

Olivetti (Suisse) SA, Steinstrasse 21, 8003 Zürich
Baden / Basel / Bern / Biel / La Chaux-de-Fonds / Fribourg / Genève /
Lausanne / Lugano / Neuchâtel / Olten / St. Gallen / Winterthur / Zürich

Portable Schreibmaschinen, Standard-Schreibmaschinen
Elektrische Schreibmaschinen
Manuelle und elektrische schreibende Addiermaschinen
Manuelle und elektrische schreibende Rechenmaschinen
Tisch- und Bürocomputer
Systeme der mittleren Datentechnik
Photokopiergeräte
Fernschreiber
Teleprocessing
Alfanumerische und numerische Buchungsmaschinen
elektrisch und elektronisch
Datenübertragungsanlagen
Terminals
Datenerfassungsgeräte für die Produktionssteuerung



Seit nahezu 20 Jahren sind die **RUNTAL-Heizkörper** tonangebend in Form und Eleganz.

Bild : RUNTAL-Heizwände

Verkauf: 2000 Neuchâtel, Falaises 7
8032 Zürich 7, Hedwigstr. 3
9500 Wil SG, Gallusstr. 10
Schweizer Patente und Fabrikate

☎ 038 259292
☎ 051 537878
☎ 073 224422

Fabrikation: Runtal-Werk AG, Wil SG
Fael SA, Saint-Blaise NE

Markenschutz



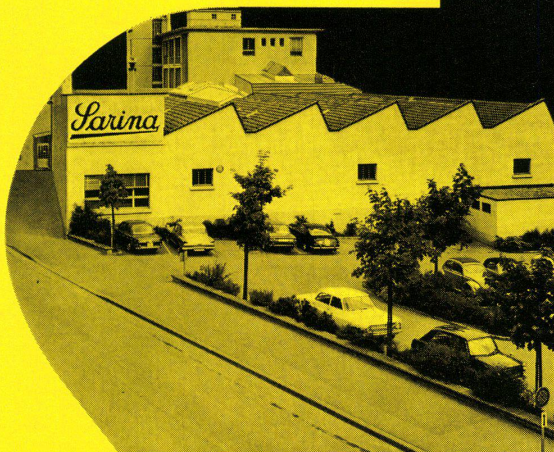
GG Leichtmetall-Schiebefenster
entsprechen
den ästhetischen und
spezifischen Ansprüchen
des modernen Schulhausbaues
Geilinger + Co.
Metallbau
8401 Winterthur
Telefon 052/22 28 21

Gewerbeschule Schaffhausen
Leichtmetallschiebefenster
mit Verbundverglasung
auf Sichtbeton angeschlagen,
aussen montierte Rafflamellenstoren.
Architekten Bächtold & Baumgartner, Schaffhausen



Von Werk von Fortschritt

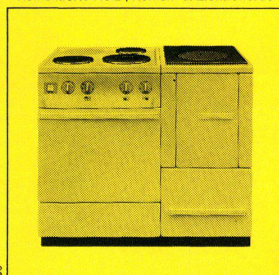
zu Werk zu Fortschritt



Seit dem Jahre 1905 ist Sarina bemüht, im Bau-
sektor mit den neuesten technischen Errungen-
schaften Schritt zu halten – Zeit genug, um zum
Begriff zu werden und Garant dafür zu sein, dass
dahinter Werke stehen mit fortschrittlichen Fachleuten
mit umfassender Erfahrung, Garant auch für einen indi-
viduellen Beratungs- und bewährten Service-Dienst in der
ganzen Schweiz. Heizung und Herd: in diesen Fachgebieten
sind die Sarina-Werke der Gegenwart stets einen Schritt vor-
aus. Vom einfachen, schmucken Holz-, Kohlen- und Elektroherd
der ersten Sarina-Jahre bis zur raffinierten Kücheneinrichtung,
wie der Komfort von morgen sie verlangt, ist ein weiter Schritt

der Entwicklung, ja ein enormer Fortschritt! Im
Sektor Radiatoren, Heizwände, Konvektoren und
Metalldecken – wovon die letzteren drei im dritten
Sarina-Werk in Moncor bei Freiburg nach neuesten
Erkenntnissen fabriziert werden – sind die Produk-
tionsmöglichkeiten in einer Vielzahl von Modellen jeg-
licher Grösse praktisch unbegrenzt. Sarina-Heizwände
und Sarina-Konvektoren sind formschön und wirtschaftlich;
sie werden allen zweckgebundenen Erfordernissen und innen-
architektonischen Gestaltungswünschen gerecht. Sarina bleibt
ihrem Prinzip treu, der Qualität stets den Vorrang zu geben.
Mit einem Wort: Sarina ist nicht nur ein Name, Sarina ist ein Begriff.

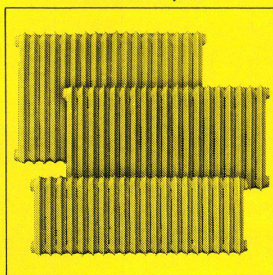
Kombinierte Holz-, Kohlen- u. Elektroherde



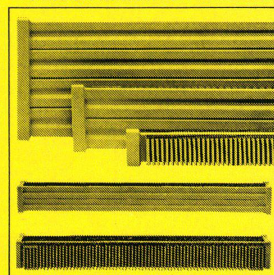
Komplette Kücheneinrichtungen



Stahlradiatoren junior



Formschöne Heizwände und Konvektoren



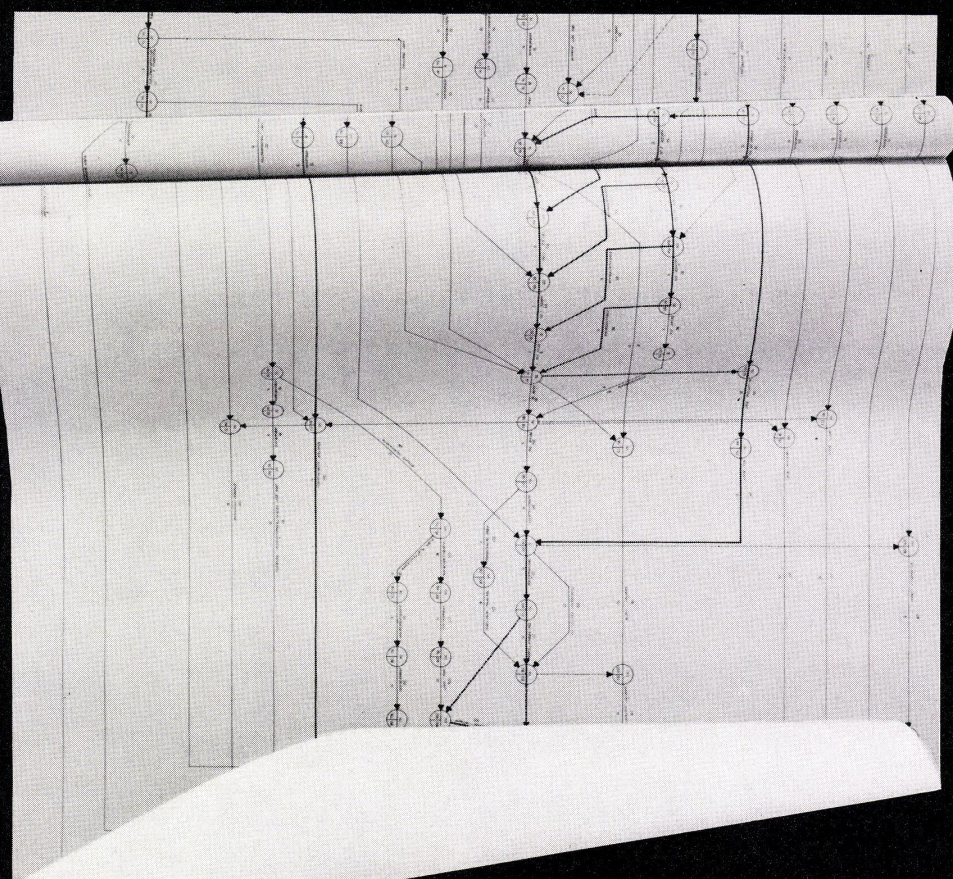
180

W

Sarina

Sarina-Werke AG 1701 Freiburg Telefon 037 2 24 91

Neue Telefonnummer ab 1. Februar 1971: 037 22 24 91



Andere träumen von Riesenobjekten- wir verlegen sie!

Wer (wie Geelhaar) im harten Objekt-Business erfolgreich sein will ...

...braucht

ein dynamisches Team geschulter Fachleute, das sich für jeden Auftrag – ob Einzelraum oder Grossobjekt – voll einsetzt (wenn nötig auch «round the clock»).

...braucht

ein umfassendes Teppich-Programm nationaler und internationaler Marken (Orientteppiche, Spann- und Wand zu Wand-Teppiche, vollsynthetische Teppichböden).

...braucht

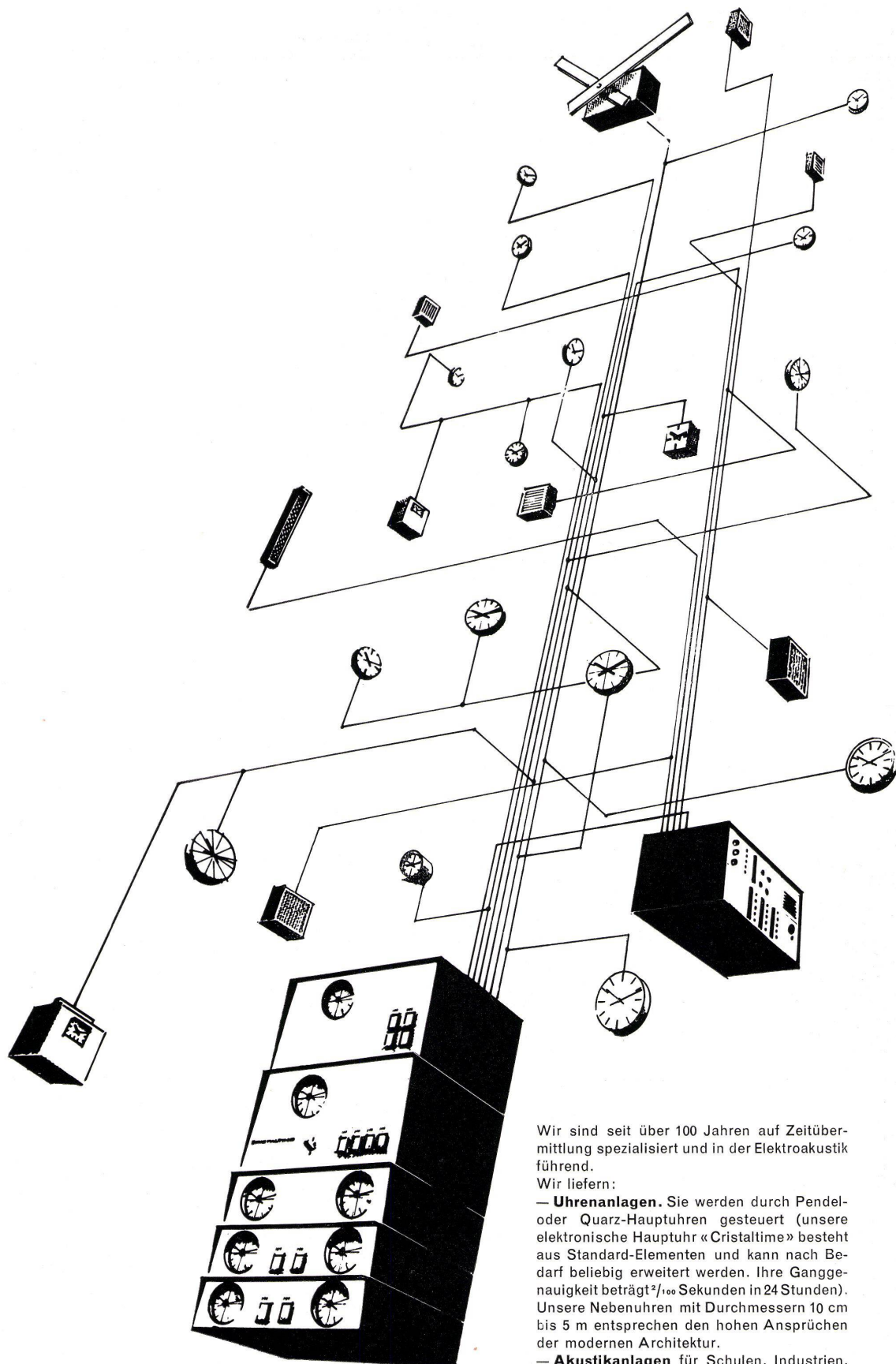
einen auf das Objekt-Geschäft zugeschnittenen, wirksamen Objekt-Service.

Sie sollten Ihr nächstes Objekt-Geschäft unbedingt auch mit uns besprechen. Als Partner bringen wir sicheren Erfolg in allen Teppichfragen.

Geelhaar

Teppichhaus W. Geelhaar AG
Thunstrasse 7, 3000 Bern 6
Telefon 031 43 11 44

Teppich-Showroom Zürich
Zweierstr. 35, 8004 Zürich
Telefon 051 35 38 00



Wir sind seit über 100 Jahren auf Zeitübermittlung spezialisiert und in der Elektroakustik führend.

Wir liefern:

— **Uhrenanlagen.** Sie werden durch Pendel- oder Quarz-Hauptuhren gesteuert (unsere elektronische Hauptuhr «Cristaltime» besteht aus Standard-Elementen und kann nach Bedarf beliebig erweitert werden. Ihre Ganggenauigkeit beträgt $2/1000$ Sekunden in 24 Stunden). Unsere Nebenuhren mit Durchmessern 10 cm bis 5 m entsprechen den hohen Ansprüchen der modernen Architektur.

— **Akustikanlagen** für Schulen, Industrien, Warenhäuser, Restaurants, Sportplätze usw.

FAVAG

Rufen Sie gleich jetzt die Nummer 038 21 11 41 an. Unsere technischen Berater sind Ihnen gerne behilflich.
Favag SA, 2000 Neuchâtel

Gehen Sie auf sicher,
wenn es um
die Heizung und
Warmwasserbereitung geht.
Beim Hoval-Kessel
wird die Sicherheit
mitgeliefert

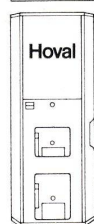
Eine Heizungs- und Warmwasserbereitungsanlage muss Ihnen ein Leben lang jeden Tag Komfort bieten. Sie gehört deshalb zu den wichtigsten Anschaffungen in jedem Haus. Zu den Anschaffungen, auf die man sich jederzeit verlassen will. Darum legt Hoval nicht nur grossen Wert auf

die Qualität der Konstruktion, sondern pflegt auch den Kundendienst. Das bedeutet für Sie, dass Ihre Anlage einwandfrei läuft und dass sie Ihnen — jederzeit — den uneingeschränkten Hoval-Komfort bietet: Sparsame Heizung und unbeschränkt Warmwasser zu niedrigsten Kosten.

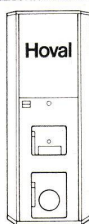
Ob Sie Öl, Gas oder feste Brennstoffe verfeuern, es lohnt sich für Sie, dem Hoval-Kessel den Vorzug zu geben. Hoval-Kessel gibt es für Ein- und Mehrfamilienhäuser, Hotels, Schulen und Gewerbebetriebe, für Neubauten und für die Modernisierung bestehender Häuser. Verlangen Sie kostenlos nähere Unterlagen.

Hoval Herzog AG,
Feldmeilen
Telefon 051 731282
Basel Bern Lausanne
Lugano

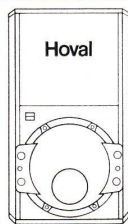
Verkauf und Service auch
in Deutschland (Krupp-
Kessel) Oesterreich,
Benelux, England,
Frankreich, Italien



Hoval-Kessel
Typ TKU*
Doppelbrand
20000 bis
130000 kcal/h



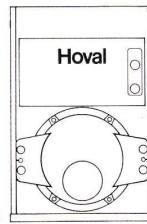
Hoval-Kessel
Typ TKM
Umstellbrand
20000 bis
65000 kcal/h



Hoval-Kessel
Typ TKO-R
Hochleistungs-
kessel
65000 bis
200000 kcal/h



Hoval-Kessel
Typ TG
Gaskessel
14000 bis
30000 kcal/h



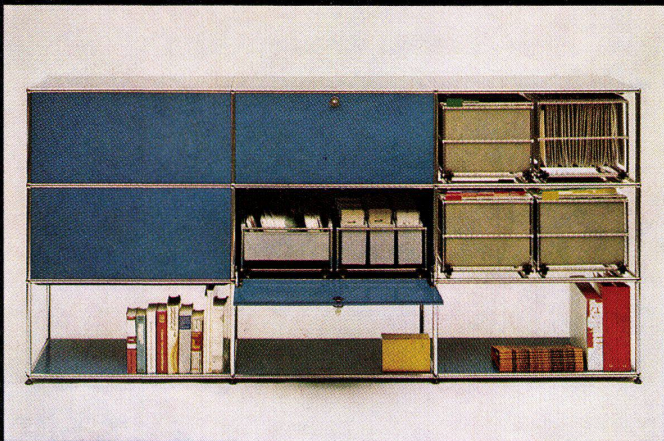
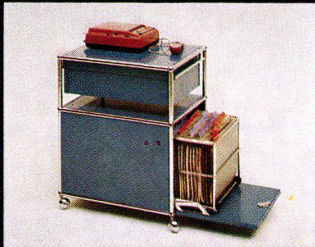
Hoval-Kessel
Typ TKD-R
Hochleistungs-
kessel
225000 bis
6 Mio kcal/h

* Auch für Schwimmbad-
heizungen erhältlich

Hoval

Hoval-Kessel — der Begriff für Heizung und Warmwasser

USM-Bausysteme Haller



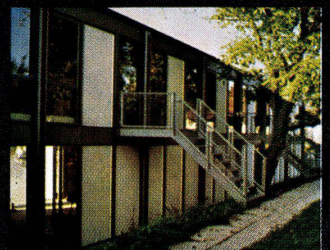
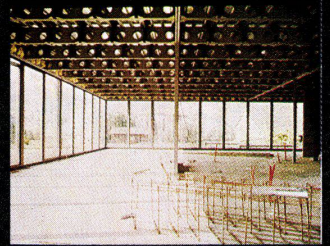
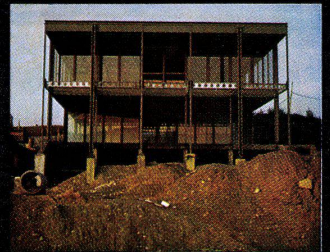
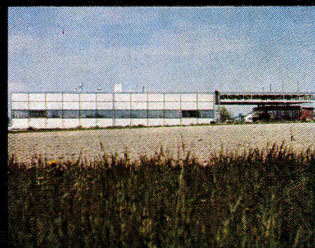
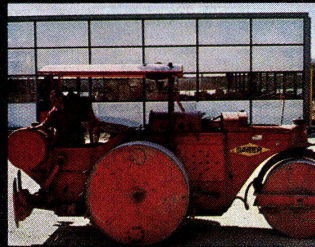
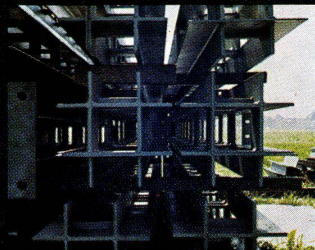
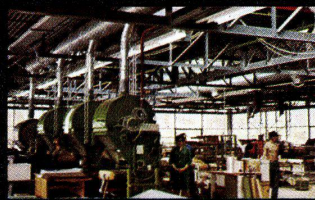
Möbel

Wir haben über die Inneneinrichtungen nachgedacht. Das Ergebnis ist ein mobiles Büromöbelsystem, mit dem sich jeder Arbeitsablauf organisieren läßt. Eigentlich nebenbei, aber keineswegs zufällig ist dieses technische Programm auch ein menschliches, es löst den Menschen vom Bürokratismus und macht ihn frei für sinnvolle Arbeit.



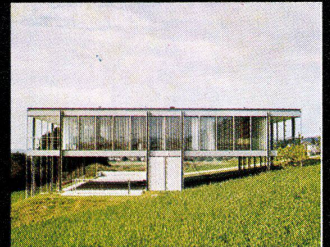
Maxi

Bei einer Vielzahl von realisierten Projekten hat das Maxi-Stahlbausystem seine Wirtschaftlichkeit, Flexibilität und terminliche Zuverlässigkeit bewiesen. Zusätzliche Spannweitentypen, neue Fassadenvarianten erweitern den Anwendungsbereich und eröffnen dem Architekten im privaten und öffentlichen Bausektor noch interessantere Möglichkeiten.



Mini

Das Mini-Stahlbausystem, mit dem kleineren Modulraster von 120 cm, ermöglicht die optimale Ausnutzung des Terrains für jede Gebäude-Dimension. Außerdem erschließt es dem Architekten interessante neue Anwendungsgebiete für ein- bis zweistöckige Bauten.

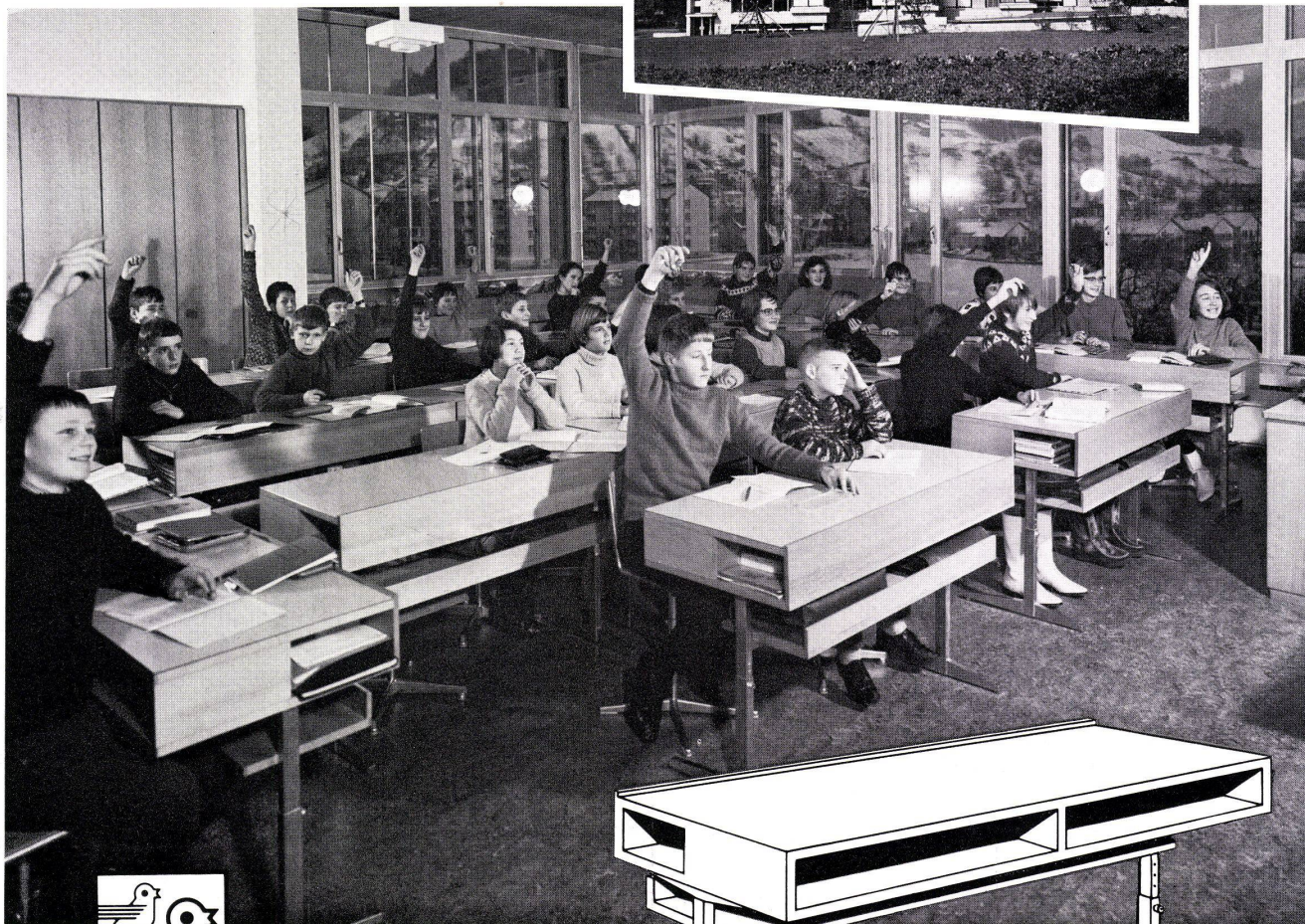


Verlangen Sie unsere entsprechenden Dokumentationen.

U. Schärer Söhne AG
CH-3110 Münsingen
Telephon 031 921437

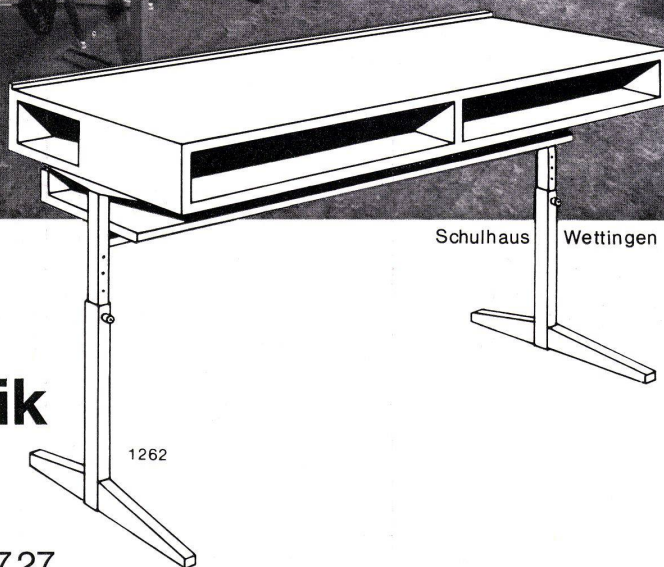
USM

Bestuhlungen
von Schulen
und Kindergärten



**Stuhl- & Tischfabrik
Klingnau AG**

5313 Klingnau AG · Tel. 056 45 27 27



Schulhaus Wettingen

ein Bauelement unserer Zeit | präzise, formal und funktionell gestaltet |

aluminium fenster



Aluminiumfenster in allen Ausführungen
Vollisolierte Aluminiumfenster ALSEC
Holzmetallfenster FENELOX in Aluminium
und Bronze

Glissa AG
8200 Schaffhausen
Telefon 053 592 31
Telex 76347



Jago-Tischlerplatten bestehen die Prüfung!



Ihre Tragfähigkeit und ihr
Standvermögen sind
ungewöhnlich. Wir verleihen
unseren Tischlerplatten nur
beste Qualitätseigenschaften.
Daher:
immer Jago-Tischlerplatten!

Jago-Tischlerplatten sind
im Format 182/525 cm erhältlich.
Deckfurniere:
Okumé, Limba, Abachi.
Lieferung durch den Fachhandel.

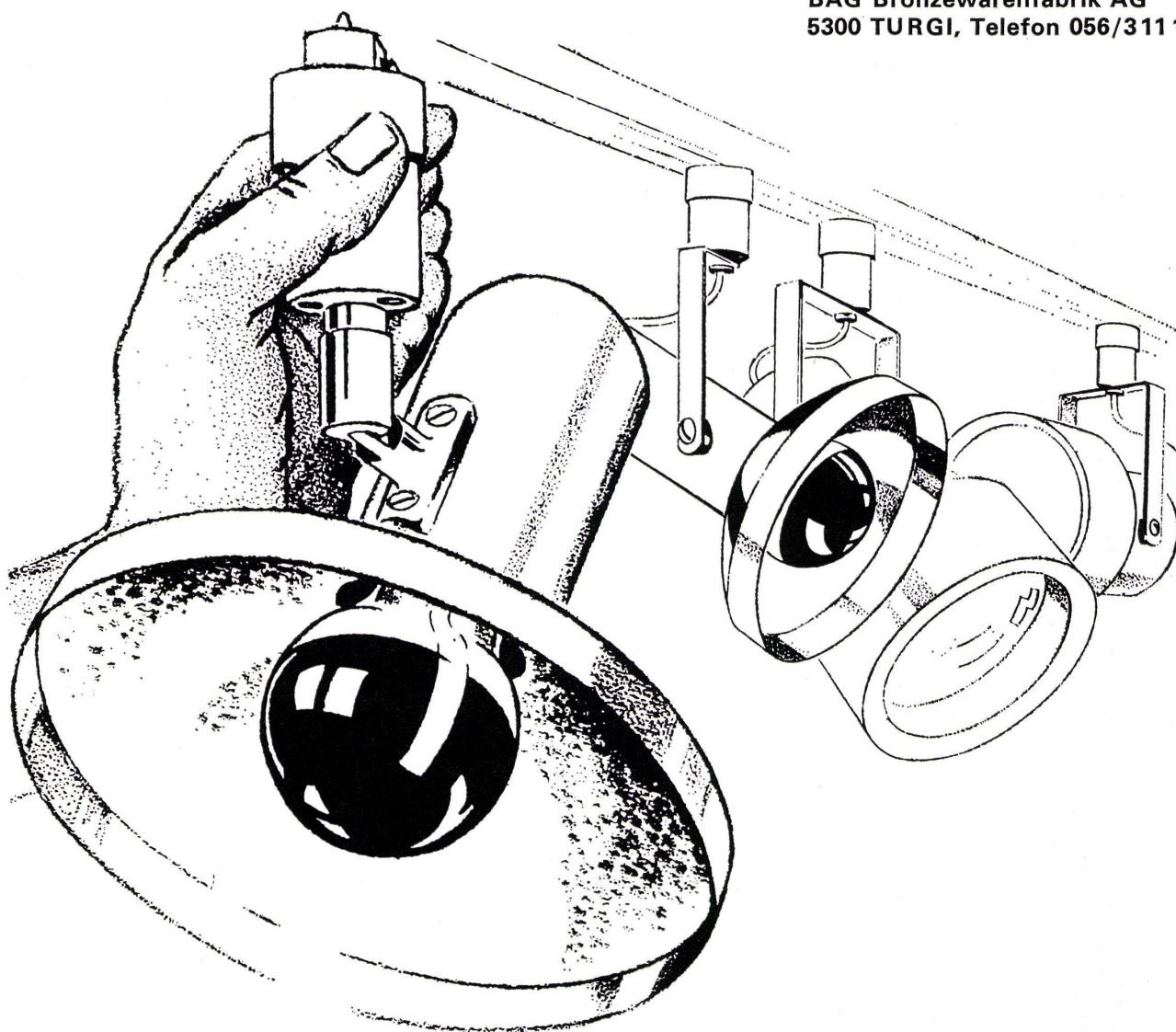
Jago-Werke
Jacques Goldinger AG
8272 Ermingen/TG
Telefon 072 6 12 13



Stromschienen System Litetrac



BAG Bronzewarenfabrik AG
5300 TURGI, Telefon 056/311 11



Problemlösungen für Elektroinstallateure, Lichttechniker, Architekten, Ladenbauer und Dekorateur. Das System ist in der Praxis erprobt. Es ist unkompliziert in Planung und Aufbau, sicher und wirtschaftlich im Betrieb.

Schienen zur Stromverteilung, die mit Stecker und Kupplung einfach aneinandergesteckt werden. Stromschienen, an denen Sie an jedem Punkt Leuchten mechanisch und elektrisch variabel ohne Werkzeug anschliessen können. Litetrac.

BAG Bronzewarenfabrik AG
5300 TURGI

Ich wünsche Prospektmaterial über
BAG Stromschienen System Litetrac

Name

Ort

Strasse

Warum ist der Stahlrohr- Radiator TURO IHR Radiator...



Weil jedes TURO-Modell einen einzigartigen Vorteil besitzt: Gleicher Abstand zwischen Radiatorenanschluss und Mauer. Resultat: Kürzere Montagezeiten und geringere Baukosten, bei eventueller späterer Auswechslung eines Radiators keine kostspieligen Änderungen. TURO-Radiatoren, Modelle 17, ersetzen vorteilhaft Lamellenkonvektoren und in einsäuliger Ausführung die Profilheizwände. – Aber TURO-Radiatoren bauen wir nicht nur in allen Grössen, sondern auch in jeder Spezialausführung wie Eckradiatoren für Veranden- und Eingangstüren, Stufenradiatoren für Treppenhäuser, gebogene und Winkelradiatoren für individuelle Raumgestaltung. TURO-Radiatoren besitzen glatte Oberflächen und sind weniger staubanfällig; ihre stark gerundeten Kopfstücke vermeiden die Unfallgefahr. TURO-Radiatoren entsprechen allen Anforderungen in bezug auf Betriebsdruck und Heiztemperatur. TURO-Radiatoren sind in den ständigen Baumessen von Basel, Bern, Lausanne, Luzern und Zürich ausgestellt. Montage durch alle guten Heizungsinstallateure.



**Rastawerk AG
Murten**

Copyright 6765

Es gibt verschiedene Arten,
Böden gegen Schall, Feuchtigkeit und Kälte zu isolieren.

Die attraktivste heisst Siftnyl

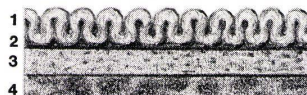
Abgesehen von der Tatsache, dass Siftnyl ein vollwertiger Teppichbodenbelag und nicht ein Filz- oder Hartbelag ist, liegt seine besondere Stärke in der Isolationsfähigkeit und Schallabsorption. Bei der heutigen Bauweise wirkt Siftnyl wahre Wunder. Dank der ausgezeichneten Schalldämpfung braucht sich niemand mehr das Fernsehprogramm seiner Mithausbewohner anzuhören. Die Nachbarin mit dem Fussleiden darf ruhig wieder ihre Gesundheitszoccoli tragen. Auch das monotone Schreibmaschinengeklapper aus dem Büro oben an verstummt. Ein isolierender Zwischenboden vermag den Trittschall kaum vollständig aufzufangen. Siftnyl tut dies auch ohne Zwischenboden. Er kann direkt auf Zement oder Beton verlegt werden, ist er doch fäulnis- und wasserbeständig.

Das spart Baukosten! Denn dieser Teppich schützt nicht nur gegen Schall, sondern ist ebenso wirksam gegen Kälte und Feuchtigkeit, weil diese nicht durchdringen können. Wenn Sie sich aber trotzdem den Luxus leisten, Siftnyl auf einem Zwischenboden zu verlegen, dann haben Sie bei der Isolation ein Maximum erreicht.

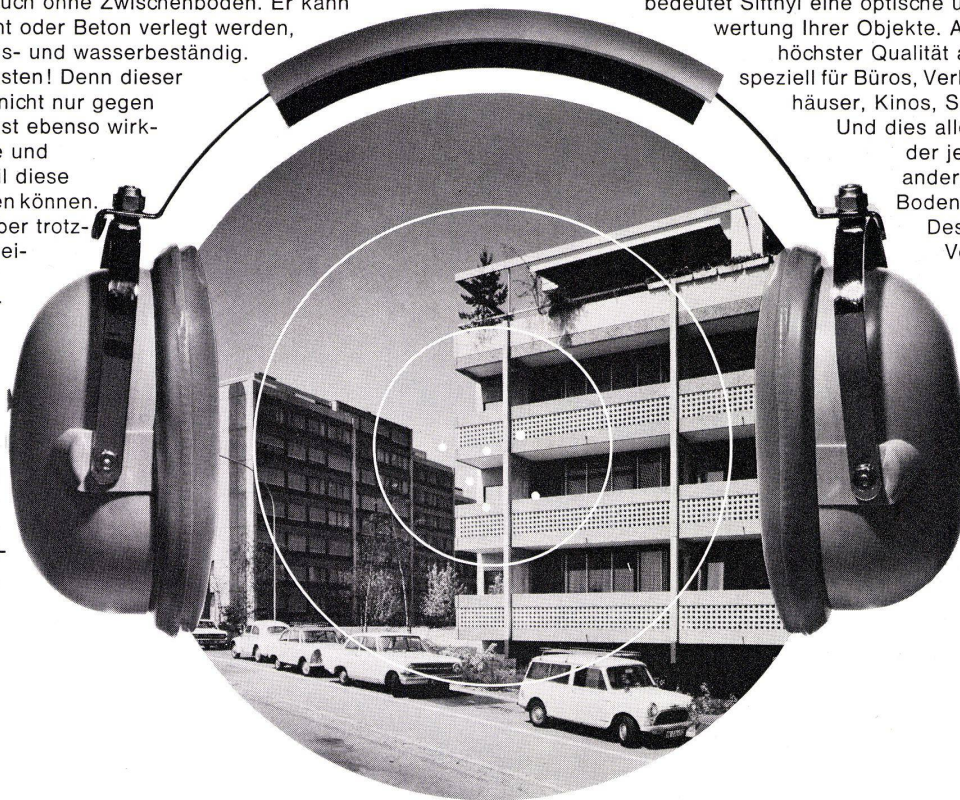
Siftnyl ist in drei Schichten aufgebaut. Einer Gehschicht aus senkrecht stehenden,

federnden Nylonknoppen, einer PVC-Zwischenschicht, die fest mit einem Juterücken verbunden ist, und einer elastisch wirkenden Filzunterschicht. Er ist aber kein gewöhnlicher Spann- oder Auslegeteppich, sondern ein ausgereifter Strapazierbelag, der selbst nach Jahren intensivster Benützung kaum an seinem Aussehen einbüsst. Auch der grösste Feind des Teppichs, der Rollstuhl, kann Siftnyl nichts anhaben. Besonders im Wohnbereich bedeutet Siftnyl eine optische und finanzielle Aufwertung Ihrer Objekte. Als Strapazierbelag höchster Qualität aber eignet er sich speziell für Büros, Verkaufslöke, Schulhäuser, Kinos, Schalterhallen, usw.

Und dies alles zu einem Preis, der jedem Vergleich mit andern gleichgelagerten Bodenbelägen standhält. Deshalb ist Siftnyl ein Volltreffer unter den Teppichbelägen, der Ihre volle Aufmerksamkeit verdient. Ein guter Grund, mit dem untenstehenden Coupon weiteres Informationsmaterial und Ihre eigene Siftnyl-Kollektion zu verlangen.



1 Nylon-Gehschicht 2 PVC-Zwischenschicht 3 Nadelfilzbelag 4 Boden



Sift trifft...

Siftnyl-Generalvertretung
A. Kriste
Sonnhaldestrasse 14
8030 Zürich
Tel. 051/47 98 47

11000 m² Siftnyl, verlegt in der Überbauung
Waldheimstrasse, Bern.
Architekten: E. Rikart-Petitjean und Heinz Kröpfli, Bern.

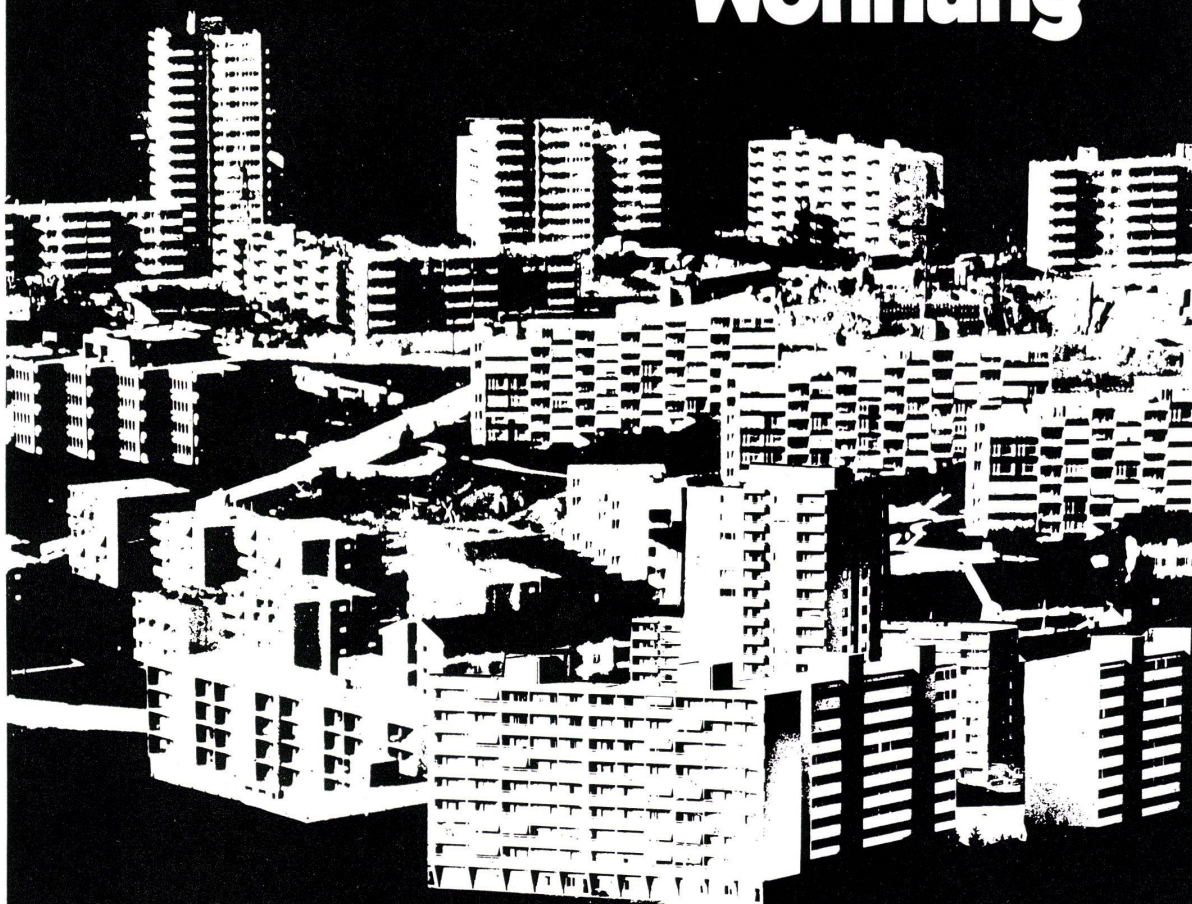
Coupon

Papier nimmt ja bekanntlich vieles an. Deshalb möchte ich Siftnyl selber kennenlernen. Senden Sie mir bitte unverbindlich das versprochene Material.

Name _____

Adresse _____

Göhner Normen in jeder dritten Wohnung



In jeder dritten Wohnung finden Sie Fenster oder Türen oder
Küchen oder Elemente – oder alle vier Produkte von uns.

Das heisst: Keine Detailpläne.

Keine Beschriebe.

Denn wir liefern die nötigen Unterlagen.

Das heisst ausserdem: Über 50 Jahre Erfahrung in der Rationalisierung des Wohnungsbaues.
Und über 50 Jahre Vertrauen von Architekten und Bauherren in unsere Produkte.
Auch Sie können davon profitieren.

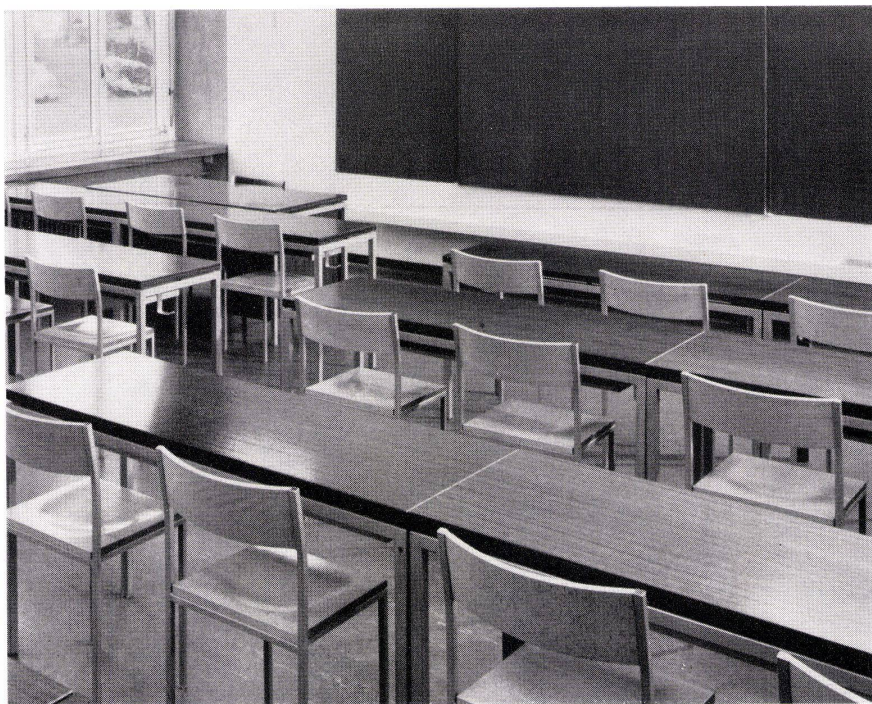


EgoWerkeAG Göhner Normen
Fenster Türen Küchen Elemente

9450 Altstätten SG, Postfach, Telefon 071 75 27 33

Niederlassungen:

Volketswil ZH 051 86 51 51, Zug 042 21 82 92, Lugano 091 3 54 46 •
Bern 031 46 22 01, Basel 061 44 06 35, Aarau 064 24 37 37 • St.Gallen 071 23 22 67, Landquart 081 51 34 34,
Frauenfeld 054 7 57 31 • Villeneuve VD 021 60 12 92, Sion 027 2 80 32, Neuchâtel 038 25 72 22



erosuisse

erosuisse Stahlrohrmöbel

HELFENSTEIN + BUCHER LUZERN Hirschengraben 43, Tel. 041 - 23 33 66

Erosuisse liefert ein breites Programm von Stühlen und Tischen für Kantinen, Sitzungs- und Konferenzräume, Aulen, Vortragssäle und Vorführzimmer.
Für die Aula der neuen Kantonsschule in Luzern lieferten wir den Stapelstuhl erosuisse Freiburg, mit aufklappbarem Sitz und Reihenverbindung.
Wir entwickelten das Schul-Möbiliar und lieferten die Stühle für sämtliche Schulzimmer.
Bitte verlangen Sie unverbindlich unsere gesamte Dokumentation mit Preislisten.

bitte ausschneiden!

Ich bitte Sie um Zustellung einer Gesamt-Dokumentation des erosuisse-Programms und der detaillierten Preislisten.
Name und genaue Adresse:

Rivaltect hält Brenn- und Treibstoffe in Fesseln.

Wenn Tanks über- oder auslaufen sollten.



Rivaltect, der öldichte Schutzanstrich für Auffang- und Schutzwannen aus Beton, entspricht den eidgenössischen Bestimmungen für Gewässerschutz.*

Denn Rivaltect widersteht dauerhaft allen Mineralölen, wie Heizöl, Petrol, Dieselöl u. a. Und auch verdünnten Alkalien.

Rivaltect haftet auch auf feuchter Unterlage, vermag im Beton entstehende Risse bis zu 2 mm Breite zu überbrücken, enthält keine feuergefährlichen Lösungsmittel und ist praktisch geruchlos.

All das macht Rivaltect zum Schutzanstrich, der wirklich fesselt. Damit Grundwasser klar und lauter weiterfliessen kann.

*Technische Tankvorschriften vom 27. Dez. 1967, Anhang 7, definitiver Ausweis Nr. 04.14.69.

Rivaltect

für Auffangwannen, die wirklich halten



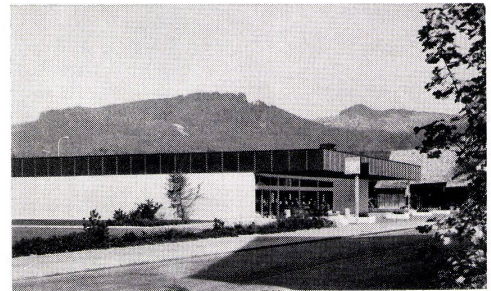
MEYNADIER

MEYNADIER + Cie AG, Zürich, Lausanne, Bern, Luzern, Bellinzona, Chur.

Keller + Co AG
5313 Klingnau
Tel. 056 45 27 71

**KELLPAX am COOP-Center,
 Thun-Dürrenast**

Architekt: Fritz Moser
 Molkereiweg 5, Thun



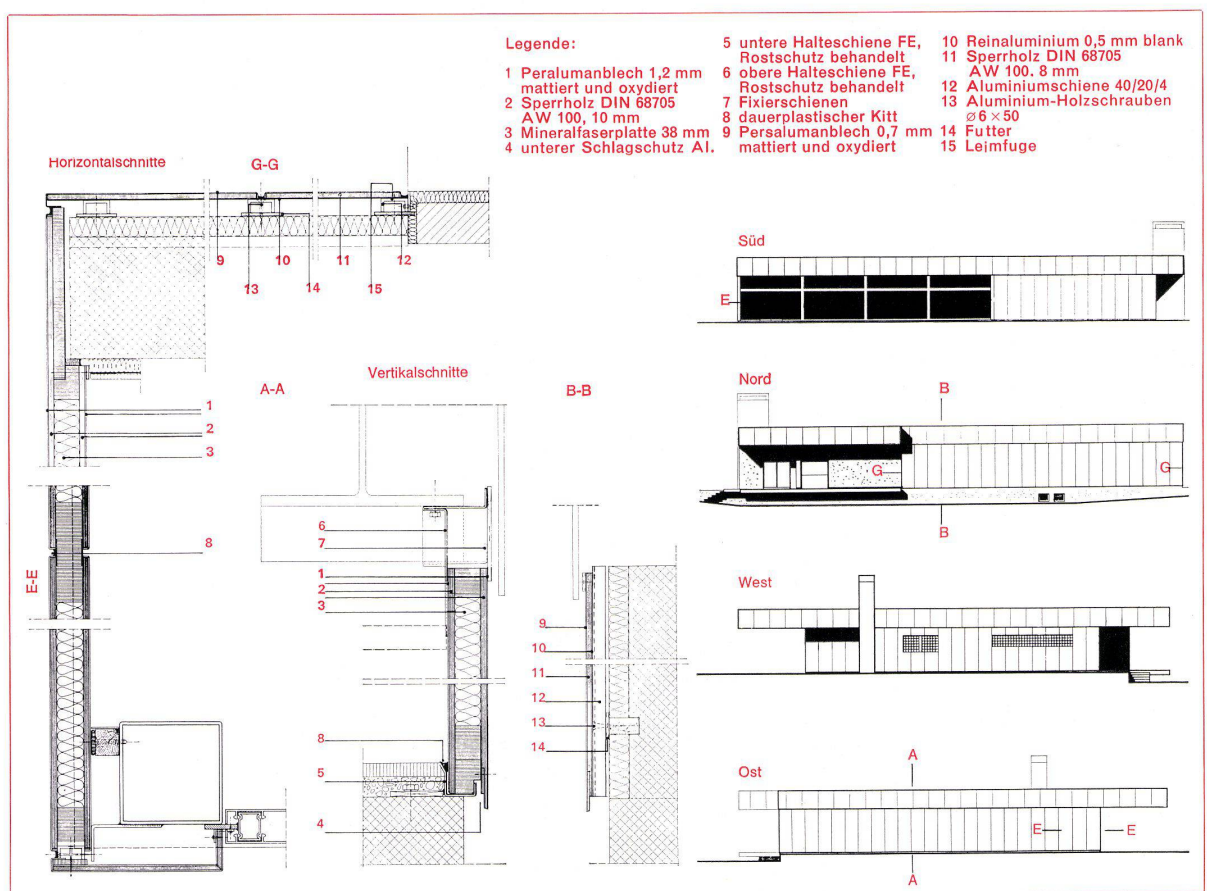
KELLPAX-Fabrikationsprogramm: KELLPAX-Fassaden

- Metallbau – Metallfassaden
- Kellpax-Normtüren
- Kellpax-Türen und Tore
- «tormatic»-Torantriebe
- Alupan-Türblätter
- Kellcopan-Türblätter
- Doppelböden für Kommando- und Computerräume
- Wandtafeln für Schulen und Planung

Was immer Sie auch planen, mit KELLPAX bauen Sie: «gut, modern, individuell». Wenden Sie sich an den KELLPAX-Beratungsdienst; er steht kostenlos zu Ihrer Verfügung.

Die Anlage COOP gliedert sich in zwei Fassaden-Aufbauarten. Die Fassaden Süd, Nord und Ost sind in konventioneller Art aufgemauert und verkleidet mit wetterfesten KELLPAX-Platten 10 mm. Die Sichtseite ist bewehrt mit Peralumanblech 0,7 mm, mattiert und oxydiert. Rückseiten (Gegenzug) mit Reinaluminiumblech 0,5 mm blank. Vertikale Plattenfugen mit 2-Komponenten-Kitt (Thiokol) versiegelt. Sämtliche Plattenkanten sind mit unterem Schlagschutz versehen. Die hinterlüftete Außenhaut ist auf eine Unterkonstruktion aus Aluminium montiert. Die Halteschienen sind verschraubt an die in die Schalung eingelegte Lattung (rostfreie Schrauben). Die Fassadenplatten sind auf die Unterkonstruktion verleimt also völlig schraubenlos. Die Fassaden Westseite besteht aus KELLPAX-Außenwandplatten von 60 mm Stärke; $k = 0,85 \text{ kcal/m}^2/\text{h}^\circ\text{C}$. Die Außenwandplatten sind beidseitig bewehrt mit Peralumanblech 1,2 mm, mattiert und oxydiert, verklebt auf Hartschicht aus wetterfestem Sperrholz von 10 mm Dicke. Als Mittellage und Isolation ist eine Mineralfaserplatte verwendet worden. Die vertikalen Stoßfugen sind ausgekittet, wie die hinterlüftete Außenhaut, mit 2-Komponenten-Kitt (Thiokol). Die unteren äußeren Plattenkanten sind wiederum mit Schlagschutz versehen.

kellpax Metallbau



Maloja pura



neu

Maloja pura heisst der neueste Waschtisch von Laufen. In der äusseren Form mit dem beliebten Modell Maloja identisch, bietet Maloja pura zusätzliche Vorteile für den Waschtischbenützer.

hygienischer

ist Maloja pura wegen der neuen Konstruktion des Ab- und Überlaufkanals, denn: leichte Zugänglichkeit zu den «kritischen» Stellen im Waschtischinnern erlaubt jederzeit müheloses Reinigen.

besser

ist Maloja pura, weil der wirbelfreie Abfluss des Wassers die Schmutzablagerung erschwert. Auch lassen sich abgeschauerte und defekte Ventile jederzeit mit wenigen Handgriffen durch neue ersetzen.

Laufen



AG für Keramische Industrie Laufen 4242 Laufen/Schweiz

Lieferung und Beratung durch den Sanitärfachhandel

Warum dachte vor uns niemand an ein Grossformat?

Zugegeben, wir wissen es auch nicht. Aber weil wir die Wünsche unserer Kunden nicht nur kennen, sondern auch zu erfüllen versuchen, haben wir das 5,28-m²-Grossformat geschaffen. 330 x 161 cm, oder,

wenn Sie es sich besser so vorstellen können: so gross wie ein Parkplatz für einen Mittelklassewagen. Sie sehen, um auf

konkurrenzlose Sondergrössen zu kommen, mussten wir grosszügig denken. Denn es geht uns ja nicht

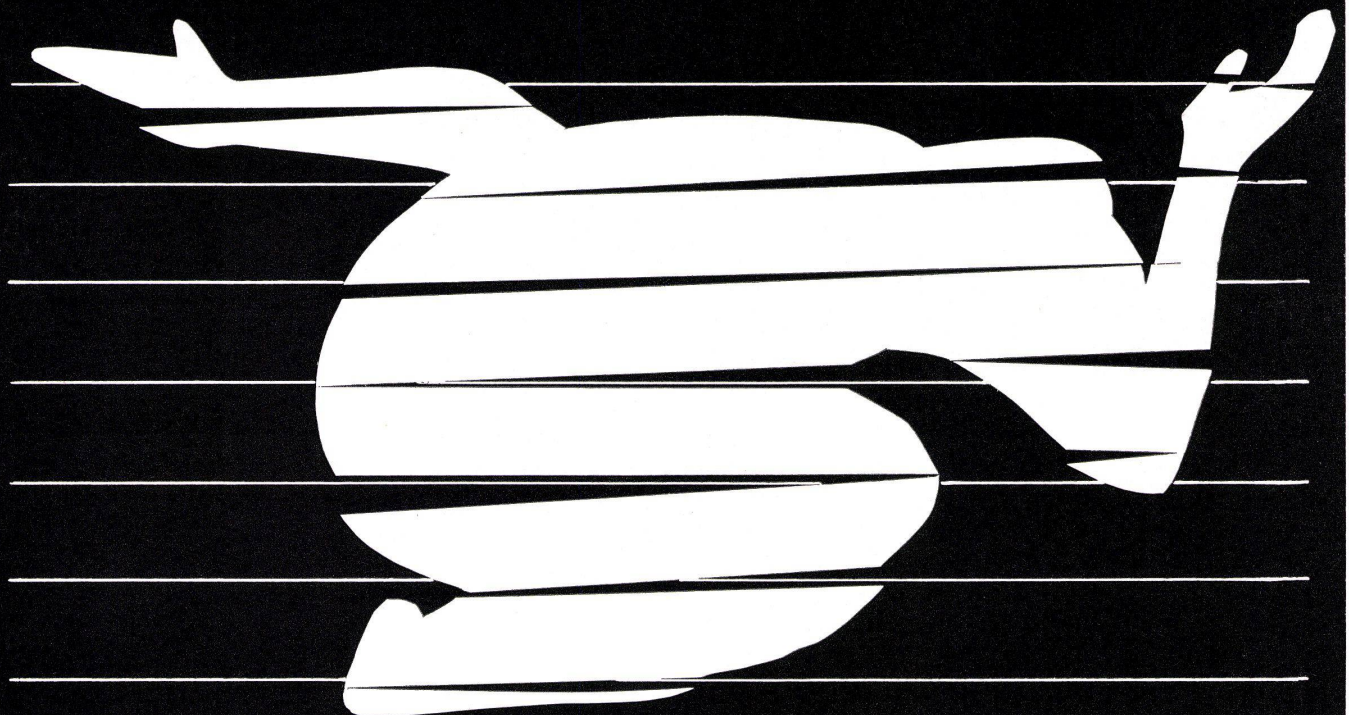
nur um die bestmögliche Kunststoffplatte, sondern auch um zufriedene Kunden.

ARGOLITE – die Kunststoff-Fabrik, der ein Grossformat nicht zu unbequem war.

Dreiundfünfzigtausendeinhundertdreissig Quadratzentimeter: das konkurrenzlose Sonderformat der ARGOLITE

Argo/ite

Kunststoffplattenwerk
6130 Willisau LU, Tel. 045 - 6 19 12



Alusuisse-Aluminium

für Repräsentativ-Bauten

Industrie, Handel, Banken und Versicherungen wünschen Gebäude mit eigenem Gesicht. Die Vielfalt der gestalterischen Möglichkeiten mit Aluminium gewährt den ästhetischen und funktionellen Ansprüchen von Architekten und Bauherren grössten Spielraum. Alusuisse-Aluminium, der formschöne Werkstoff für wirtschaftliche Investitionen auf lange Sicht.



Bürogebäude Sulzer, Winterthur

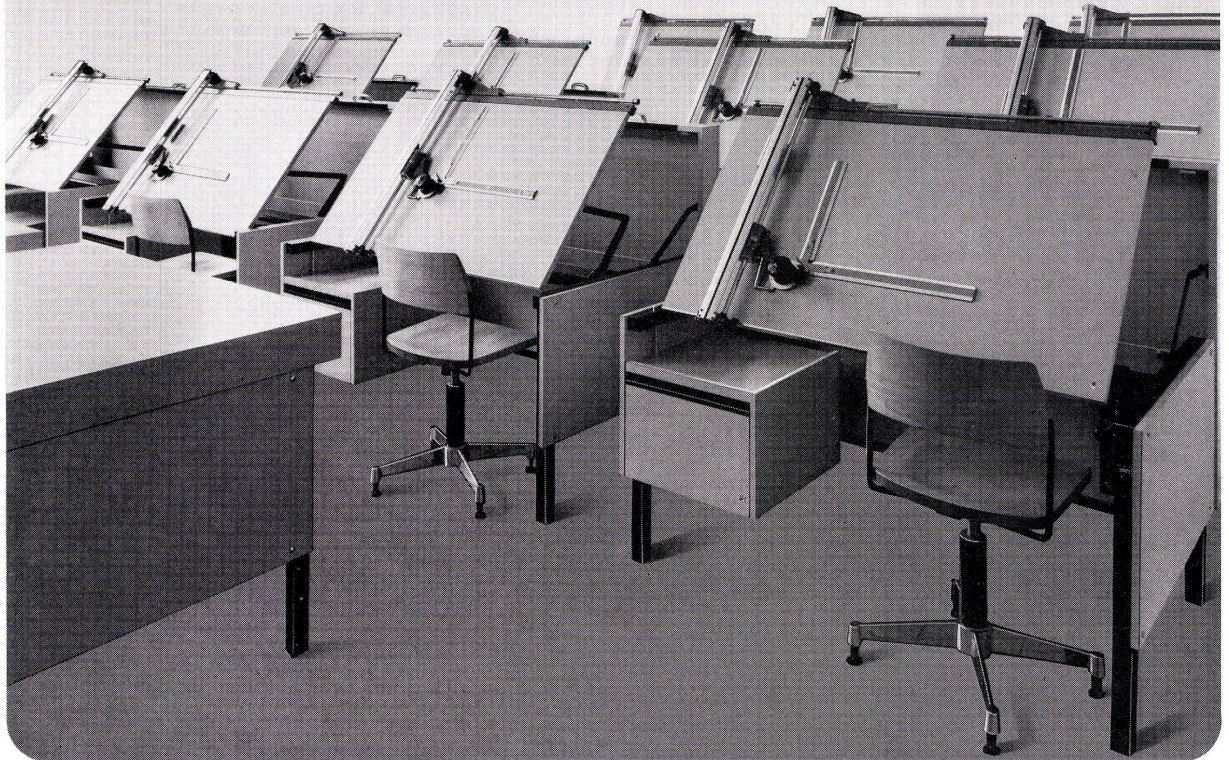


Bürogebäude Bernina, Steckborn



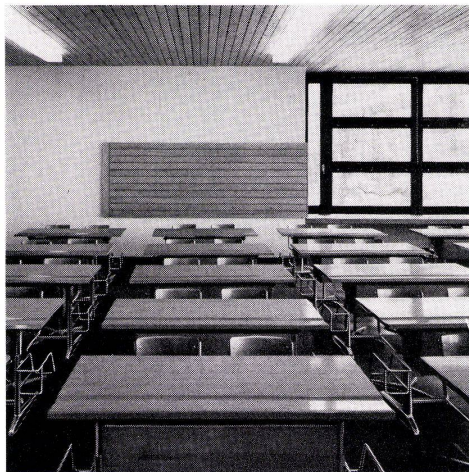
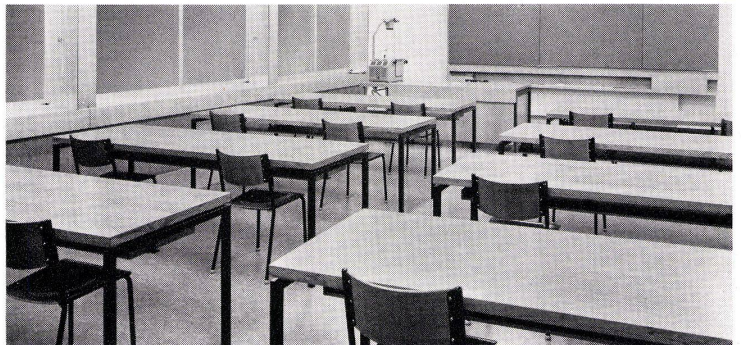
Schweizerische Aluminium AG Buckhauserstrasse 11 8048 Zürich Telefon 051/54 80 80

Embru Zeichentische für die ETH



Ein Embru-Zeichentisch, der eine Auszeichnung verdient. Ein Beispiel dafür, wie die besonderen Wünsche einer Hochschule und die Erfahrung des Fabrikanten eine optimale Leistung ergeben.

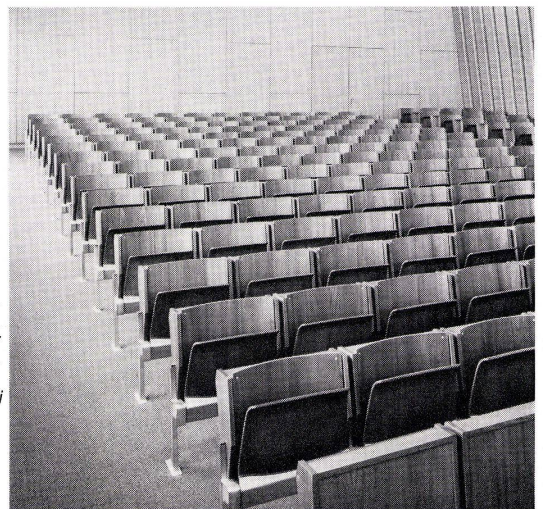
Neue Unterrichtsmethoden verlangen immer wieder neue Schulmöbel. Neue Formen, neue Konstruktionen, neue Werkstoffe. Für unsere Entwicklungsabteilung bedeutet «neu» ständiger Wandel im Dienste der Bildung.



embru

Embru-Lieferprogramm für Schulen: Kindergartenmöbel, Schulmöbel für Normalklassenzimmer, Lehrerpulte, Möbel für Handarbeits- und Hauswirtschaftsunterricht, Spezialmöbel für Physik-, Chemie- und Naturkunde-Unterricht, Spezialmöbel für Berufsschulen, Saalstühle und -tische, Sprachlehranlagen, technische Lehrmittel.

Embru-Werke, 8630 Rüti
Telefon 055/44 8 44
Agence de Lausanne:
Case postale
1000 Lausanne 19
Chemin Vermont 14
Tel. 021/26 60 79



Schulmöbel für alle Unterrichtszweige und Bildungsstufen

Griesser geht mit der modernen Architektur



GRIESSER

GRIESSER AG,
8355 AADORF

FILIALEN IN:
BASEL, BERN, GENÈVE,
LA CHAUX-DE-FONDS,
LAUSANNE, LUGANO,
LUZERN, OBERWIL/BL,
ST. GALLEN,
VENTHONNE/VS,
ZÜRICH

Solomatic® Roll-Lamellenstoren entsprechen höchsten Anforderungen und eignen sich deshalb besonders für Hochhäuser. Ihre solide Konstruktion hält dem erhöhten Winddruck stand und auch grosse Storen sind noch leicht zu bedienen.

Widerstandsfähig und geräuscharm bei Wind und Wetter — durch einen Griff licht- und wärmeregulierend bei Sonneneinstrahlung — bilden sie den idealen Fensterverschluss für moderne Bauten. Denn Griesser geht mit der Zeit.

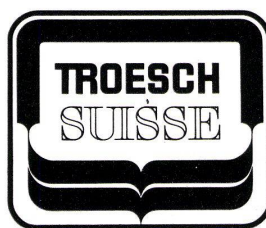
Büro-Hochhaus Sulzer, Winterthur, 1408 Roll-Lamellenstoren Solomatic

Hat Ihre Wohnung auch schon TROESCH-appeal?

Troesch-Appeal garantiert hervorragenden Service. Darum ist der Troesch-Appeal nicht nur ein leeres Schlagwort, sondern Garantie für zuverlässigen Kundendienst. Lernen Sie den Troesch-Appeal kennen. Er weist den Weg zu schönerem Wohnen.



②



Küchen Bäder Sanitär mit **TROESCH** appeal

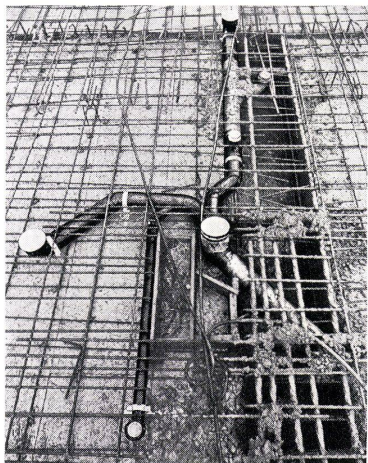
TROESCH & CO. AG
Köniz/Bern, Sägemattstr. 1
Zürich, Ausstellungstr. 80
Basel, Dreispitzstrasse 20
Lausanne, 9, rue Caroline
Thun, Frutigenstrasse 24 B

Tel. 031/53 77 11
Tel. 051/42 78 00
Tel. 061/35 47 55
Tel. 021/23 92 66
Tel. 033/ 32 48 4

Die Dicken von GEBERIT halten eben mehr aus.

Ablaufmaterial aus GEBERIT-PEH besitzt eine wesentlich höhere Sicherheitsreserve. Es ist dickwandiger als üblich. Und deshalb langfristig beständiger gegen alle mechanischen und chemischen Angriffe.

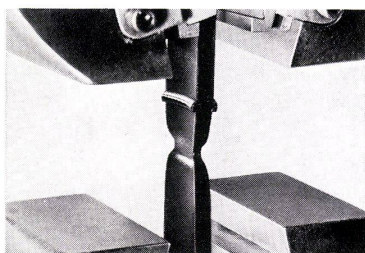
Weder Schläge noch Quetschungen bei Lagerung, Transport und Montage (einschließlich Einbetonieren) noch Temperaturwechsel zwischen -40° und $+100^{\circ}$ können ihre Form bleibend verändern. Und unsere Temperung schließt ein nachträgliches Schrumpfen aus.



Im jahrzehntelangen täglichen Gebrauch widersteht es der Korrosion, heißem Wasser und Eis, Lösungsmitteln und fast allen Chemikalien, ja sogar radioaktiven Abwässern.

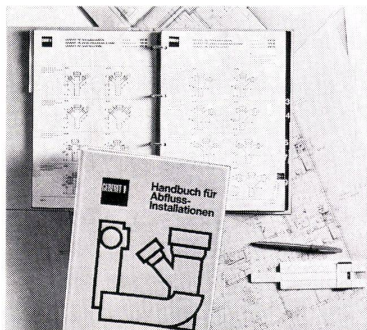
Über die universelle Einsatzfähigkeit eines Ablaufprogramms entscheiden jedoch heute nicht nur die Materialeigenschaften, sondern auch die Ver-

bindungsarten. Bei GEBERIT sind sie so vielseitig, daß sie jederzeit eine



rationelle und sichere Montage (vielfach sogar Vor-Installation in der Werkstatt) ermöglichen. Als Installateur haben Sie die Wahl zwischen vorfabrizierten, konventionellen und kombinierten Installationen.

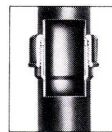
Unser wichtigstes Produkt aber ist



unsere Praxiserfahrung. Wir vermitteln sie Ihnen gern durch unsere Fachkurse und Publikationen. Am besten, Sie verlangen gleich das Handbuch über GEBERIT-Abwasserinstallationen und Bildlegenden zu Schemazeichnungen von Verschraubung, Spiegelschweißung, Steckmuffe und Elektro-Überschiebemuffe. Oder den unverbindlichen und für Sie kostenlosen Besuch des GEBERIT-Beraters.

Die Verschraubung

Vor rund 15 Jahren eine bahnbrechende Neuentwicklung von GEBERIT. Bis heute die beliebteste Verbindungsart bei Strang- und Apparate-Anschlußleitungen. Mit geringstem Aufwand an Werkzeug und Zeit durchzuführen.



Die Spiegelschweißung

Unsere preisgünstigste, höchst aktuelle und ebenfalls millionenfach bewährte Verbindungsart. Auch auf dem Bau immer beliebter. Leicht und sicher durchführbar. Ergibt glatte, stabile Fixverbindungen.



Neu: Die GEBERIT-Steckmuffe

Diese früher nur beim Wandklosett-bogen angewendete Verbindungsart erfährt eine wesentliche Erweiterung ihres Einsatzbereiches. Die GEBERIT-Steckmuffe beansprucht wenig Platz, verursacht in eingemauertem Zustand keine Schwierigkeiten bei der Weitermontage.



Gleiche Verlegerichtlinien wie für Verschraubungen.

Neu: Die GEBERIT-Elektro-Überschiebemuffe

In langjährigen Versuchen und Praxiserprobungen entstanden. Überall dort ideal, wo man eine platzsparende, kraftschlüssige Verbindung benötigt. Wird nach dem Überschiebeprinzip der Muffe verschlauft und unlösbar verschweißt.



GEBERIT

GEBERT+CIE

Armaturen-
und Apparatefabrik
8640 Rapperswil am
Zürichsee
Tel. 055 2 03 44 und 2 52 12
Telex 75625

So oder so! Normalfälle oder Spezialfälle sind NOVOPAN Fälle!

Zwar «tut» es da und dort auch irgendeine Spanplatte.
Vielfach eignen sich aber nur NOVOPAN-Spanplatten.

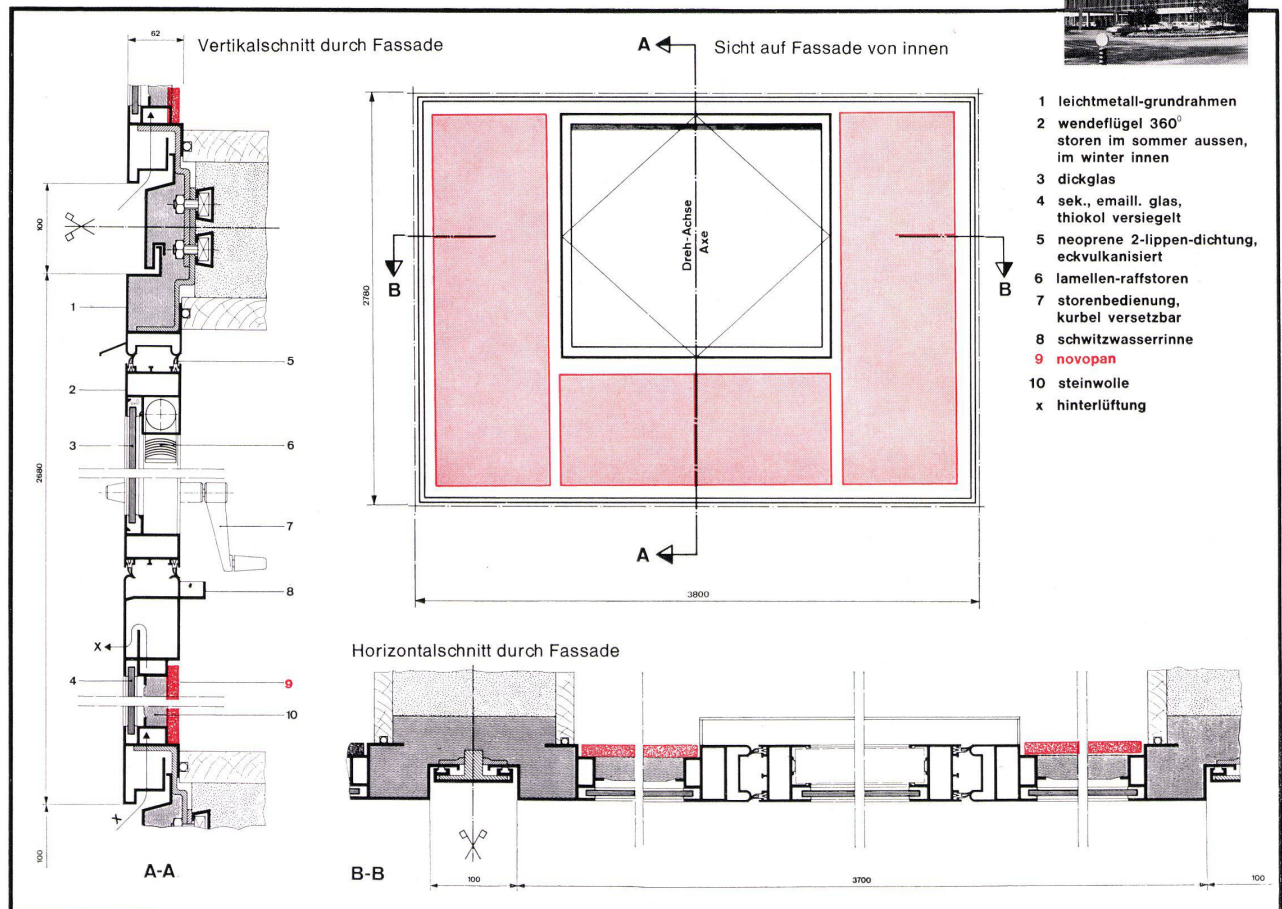
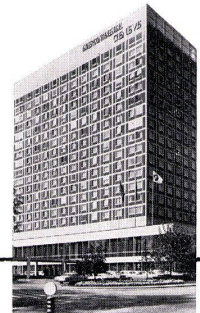
NOVOPAN

NOVOPAN – bestes Stehvermögen
NOVOPAN – dämmt Schall und Lärm
NOVOPAN – isoliert gegen Kälte und Wärme
NOVOPAN – ist feuerhemmend
NOVOPAN – technischer Beratungsdienst
NOVOPAN – instruktive Verarbeitungsblätter

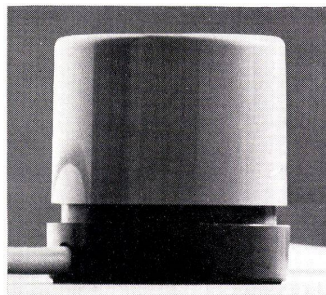
NOVOPAN AG 5313 Klingnau ☎ 056/45 27 71

Über 3000 m² NOVOPAN als
innere Fassadenverkleidung

Hotel Intercontinental, Genève
Architekten: Addor + Juillard, Genève
Konstruktion: Hirsch-Metallbau, Biel

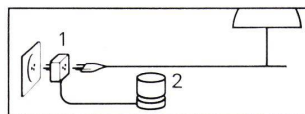


dunkel
heller
heller
 heller
 heller



Feller Lichtregler

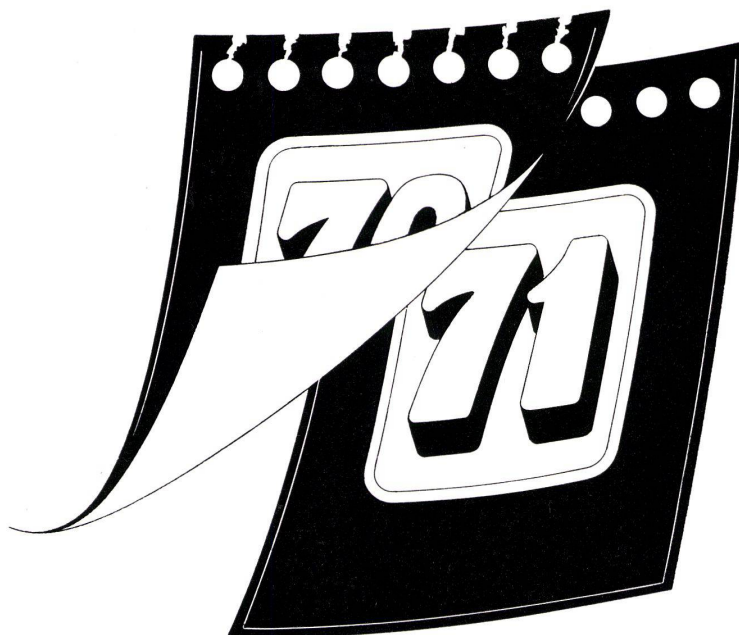
Mit ihm beeinflussen Sie die Stimmung in Ihrem Heim. Ob dezente Beleuchtung oder behaglicher Dämmerchein. Sie regulieren das Licht. Ganz nach Stimmung. Auch beim Fernsehen, bei Film- oder Diaabenden, beim Arbeiten in vorgerückter Stunde, stets haben Sie das geeignete Licht. Zudem sparen Sie Strom und verlängern das Leben der Glühbirnen. Das sind nur einige der vielen Möglichkeiten, die Ihnen der elektronische Feller-Lichtregler bringt. Aber entdecken Sie selber, was alles zwischen hell und dunkel liegt.



1. Der Zwischenstecker verbindet den Lichtregler mit der Lampe.
2. Durch Antippen wird das Licht ein- oder ausgeschaltet. Drehen ermöglicht die Wahl der gewünschten Helligkeit.



Adolf Feller AG, 8810 Horgen
 Fabrik elektrischer Apparate
 Telefon 051 82 16 11



Abriss?

Nun, da Sie über das Jahresende sicher einiges Geschick im Umgang mit Abreisskalendern erworben haben (die als Neujahrsgabe ja so beliebt sind), möchten wir Ihnen empfehlen, mit Ihrer Sanitär Team Preisliste in derselben Weise zu verfahren.

Denn die Ausgabe vom März letzten Jahres ist mit allen späteren Ergänzungen ungültig geworden.

Sie wird durch den Neudruck des gesamten Inhalts ersetzt. 220 Seiten immerhin. Was uns aber für diesmal einfacher erscheint als das Spiel mit einer umfangreichen Ergänzung. Auf die Gefahr hin, dass wir den schweizerischen Pro-Kopf-Papierverbrauch in die Höhe treiben.

Es sind zu viele Preise geändert worden. In einigen Fällen sogar nach unten, falls

Sie das Thema «Abriss» bereits Schlimmes befürchten liess.

Was bleibt, ist der Ringbuchumschlag. Daran haben wir nichts zu verbessern gewusst. Denn gerade die Ringmechanik macht den Austausch des Inhalts möglich.

Auch die Registerblätter sollten Sie wieder zwischen die einzelnen Kapitel einlegen, damit Ihre Sanitär Team Preisliste übersichtlich bleibt.

Dies als Auftakt für ein wohlinformiertes neues Jahr. Auch wenn zum Anfang die Blätter fliegen.

Wohin aber mit dem vielen Papier?

Ach so! Informierte Kunden haben bestimmt einen grossen Papierkorb.

'team

Hans U. Bosshard AG
Sanitär-Kuhn AG
Sanitas AG
Troesch & Co. AG
Sanitär Material AG
Sabag & Baumaterial AG

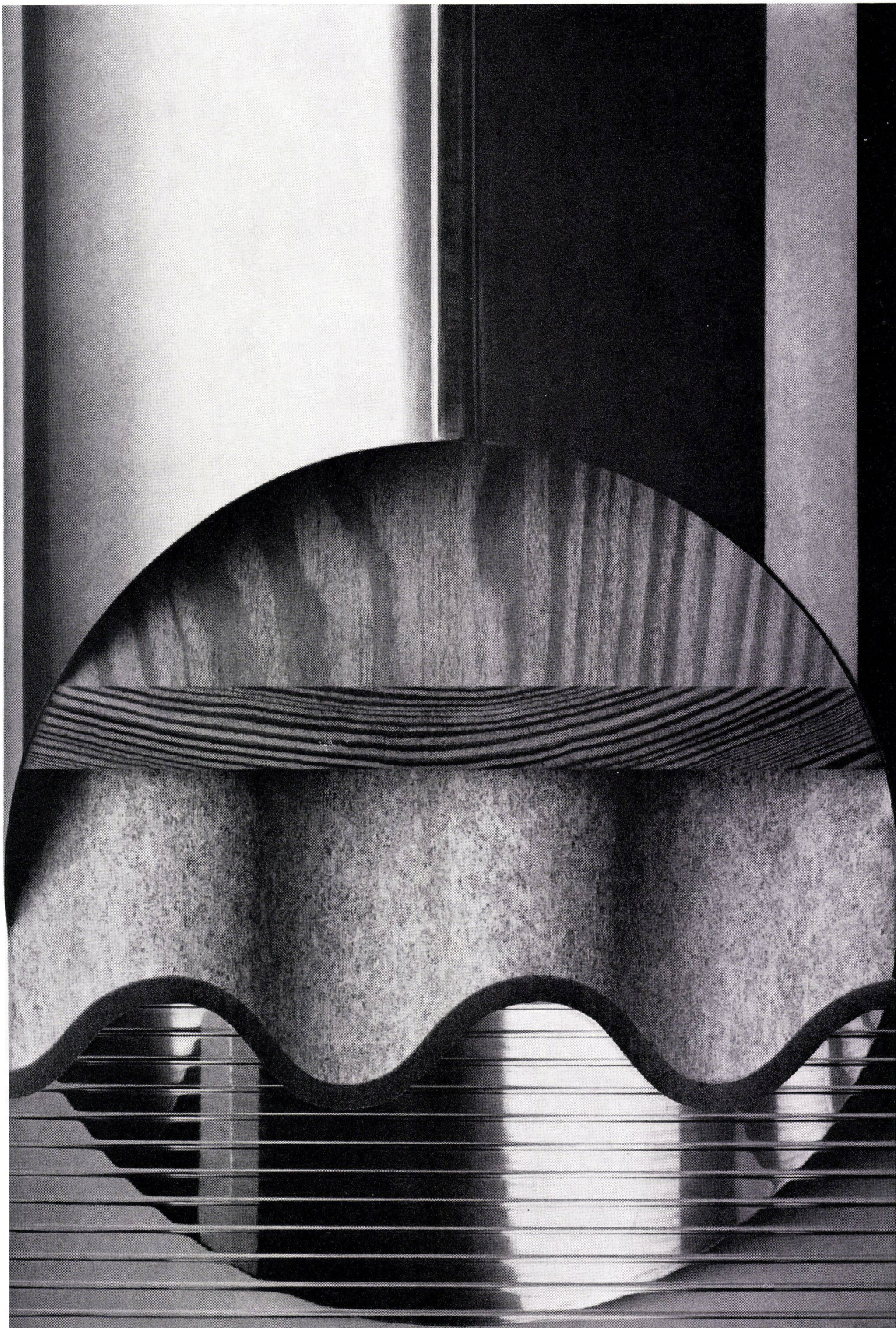
Mit Kupfer noch schöner

Kupfer ist ein guter Nachbar. Mit anderen schönen Materialien wie Holz, Sichtbeton, Backstein und Glas bildet es Farbzusammenstellungen von vollendeter Harmonie. Seine natürliche Schönheit ist unaufdringlich; die edle Patina, mit welcher es sich gegen Witterungseinflüsse schützt, ist eine Wohltat für das Auge. Und Kupfer ist willig; es lässt sich besonders schön und formgenau verarbeiten. Zu allem, was schön ist, ergibt Kupfer den wertvollen Rahmen.



Metallverband AG, Bern und Zürich

Schweiz. Metallwerke Selve & Co, Thun
Metallwerke AG, Dornach
Boillat SA, Reconvilier





AUS GUS



einem

Die zerlegbaren SB5 und SB6 Hochleistungskessel von Zent bringen auch auf dem Gebiet der Überdruckkessel die gewichtigen Gussvorteile: Guss ist bedeutend widerstandsfähiger gegen Korrosion.

«Gusshaut» stoppt den Rost! Guss bleibt auch auf grosse Temperaturschwankungen unempfindlich. Guss wirkt geräuschkämpfend. Die zu allen Ausführungen zusätzlich lieferbaren Schallschluckhauben, Vibrationsdämpfer und Rauchrohrschalldämpfer mindern das Geräusch

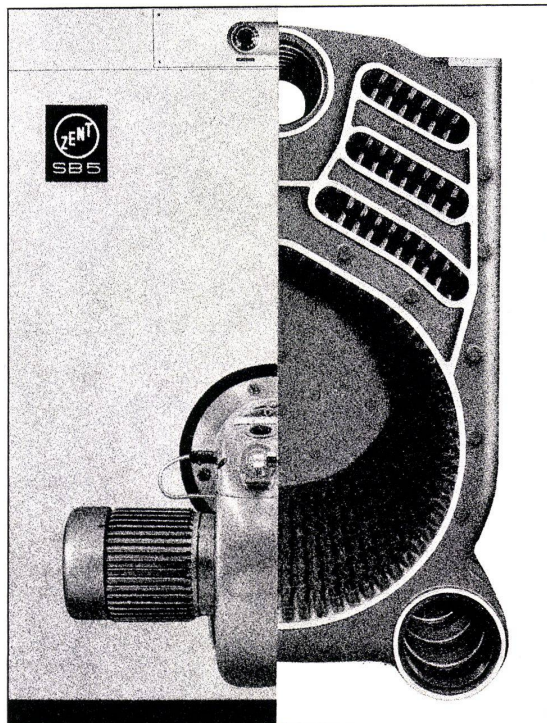
nochmals beträchtlich. Guss-Überdruckkessel sind nach Baukastenprinzip aufgebaut. Zerlegt können sie in jeden Heizungsraum eingebracht werden, ohne dass Türen verbreitert oder Mauern durchbrochen werden müssen. Gusskessel können auch jederzeit durch Anfügen von Kesselgliedern vergrößert werden!

Die Zent Hochleistungskessel SB5 und SB6 lassen sich notfalls auch mit festen Brennstoffen betreiben. Sie brauchen übrigens nur von vorne gereinigt zu werden.

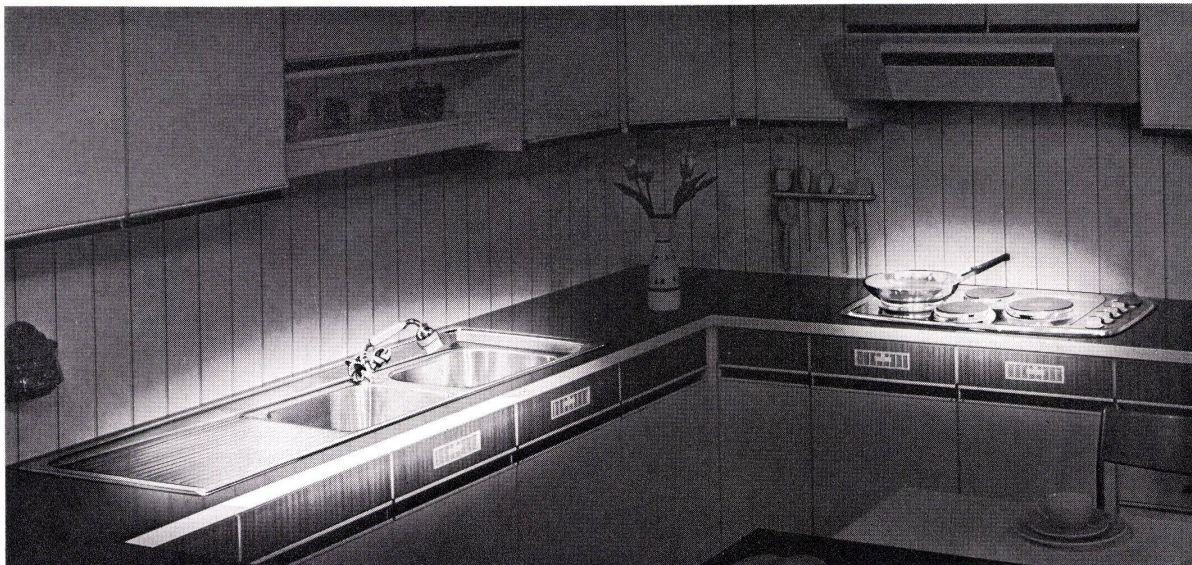
Ausführungen:
Zent SB5 und SB6 Überdruck-Heizkessel.
Zent KOMBIGUSS SB5 und SB6 Überdruck-Heizkessel kombiniert mit Warmwasserbereitung.
Leistungen: 0,16 Mio bis 1,4 Mio kcal/h

Es lohnt sich, die Vorteile und Möglichkeiten der Zent Hochleistungskessel zu kennen. Ausführliches Informationsmaterial mit Referenzliste steht zu Ihrer Verfügung. Wenn Sie es genau wissen wollen: Das Schnittmodell in unserem Ausstellungsraum gibt Ihnen gerne seine Geheimnisse preis.

Zent AG Bern
3072 Ostermundigen
Niederlassungen
in Deutschland, Frankreich, Italien, Österreich und Skandinavien.



Zent SB5 und SB6 Hochleistungskessel (zerlegbar, weil aus Guss!) sparen Raum und Kamin.



Moderne Einbauküchen haben hochwertige Einbauspülen und -herdmulden. Von BLANCO

BLANCO hält einen stolzen Rekord: BLANCO baut in Europa die meisten Edelstahl-Spültische. Auch die meisten Einbauküchen-Hersteller beziehen ihre Einbauspülen von BLANCO und wissen warum. Denn BLANCO bietet: ein umfassendes Programm – Modelle in verschiedenen Breiten, in den gängigsten Standardlängen, in erstklassiger Verarbeitung und mit der neuen, von BLANCO entwickelten Befestigungsart, die unterhalb des Spültisches volle Bewegungsfreiheit gewährt.

Und sie wissen auch, was sie bei BLANCO nicht haben: Probleme.

Nun ja, BLANCO ist nicht umsonst Europas größter Edelstahl-Verarbeiter!



Lager für die Schweiz:
BLANC + CO. Metallwarenfabrik, Hans Hübscher, 9008 St. Gallen, Notkerstr. 150, Telefon: 071/24 02 22



Telex 77461

Raumkapseln sind korkisoliert. (Wer's nicht glaubt, der fragt die NASA.)



Wir zitieren wörtlich die Presse: «Die spektakulärste Anwendung von Kork war eine Entwicklung in den 60er Jahren: als thermischer Isolationsschild für Weltraumfahrzeuge und Raketen. Während der ersten Jahre des amerikanischen Weltraumprogramms wurden umfassende Versuchsreihen durchgeführt, um ein Material zu finden, das der unglaublichen Reibungshitze widerstehen konnte, wenn ein Weltraumfahrzeug wieder in die Erdatmosphäre eintrat. Es erwies sich, dass eine speziell behandelte Korkmasse bedeutend wirkungsvoller und sicherer war als irgendein anderes Isoliermaterial...»

Nun, auch unser gewöhnlicher Bau-Isolierkork ist speziell behandelt. Natürlich nicht für den Weltraum wie der Nasa-Kork. Dafür ist unserer wahrscheinlich zigmal billiger. Und unsere Häuser sind ja keine Raumkapseln, die wieder in die Erdatmosphäre eintreten müssen...

Atmosphäre hingegen ist des Korks ureigenstes Gebiet. Sei's als Bodenplatten (dann kann man die Atmosphäre sehen) oder als Isolierplatten (dann kann man sie fühlen). Kühle Atmosphäre drinnen, wenn draussen die Luft vor Hitze flimmert. Und wohlig warme, wenn draussen den Pferden der Atem auf den Nüstern gefriert...

Sie sehen: Man muss weder Weltraumforscher noch mondsüchtig sein, um die Vorteile von Korkisolierung zu erkennen.



**Zurück zur Natur.
Vorwärts mit Kork.**

Kork AG

5623 Boswil
Telefon 057 744 44

E

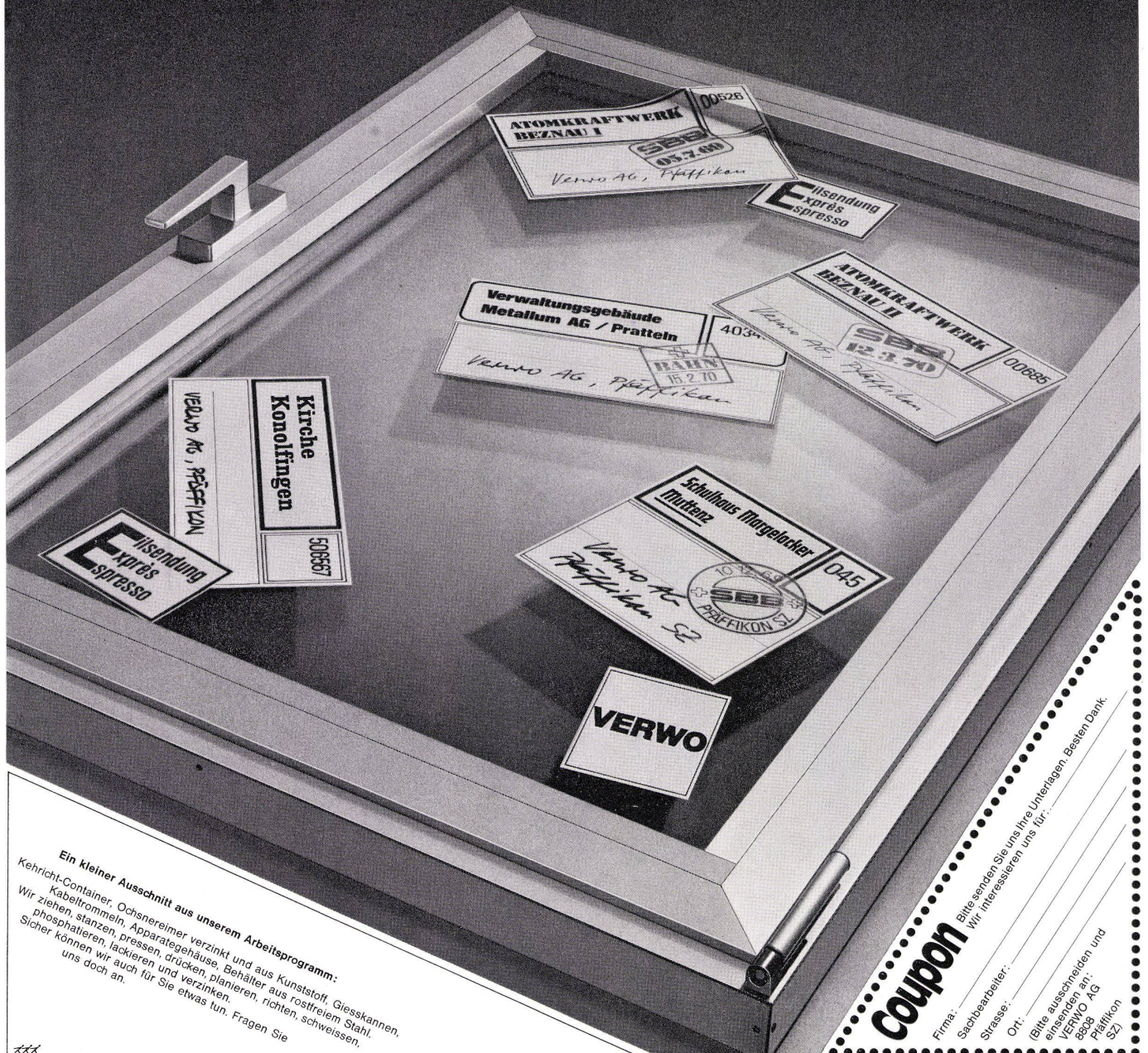
Wärmeverlust
kostet eine Menge Geld.
Darum entscheiden sich so viele
Bauherren für VERWO-Fenster –
die halten nämlich dicht.

**(Nicht umsonst schützen VERWO-Fenster
schweizerische Atomkraftwerke)**

Und so wie wir für Atomkraftwerke bauen, bauen wir auch für Sie. Genau so sorgfältig,
genau so zuverlässig. Das können Fenster sein, Türen oder Tore, Schaufenster
und Eingangspartien. Auch ganze Fassaden mit allem Drum und Dran.
Wir bauen nach Ihren Wünschen; jede Art, jede Grösse. Mit Leichtmetall, mit Stahl
und mit Kunststoff – in VERWO-Qualität.

VERWO AG, Blechbearbeitung, Metallbau, Verzinkerei, 8808 Pfäffikon SZ, Tel. 055/5 44 55

VERWO

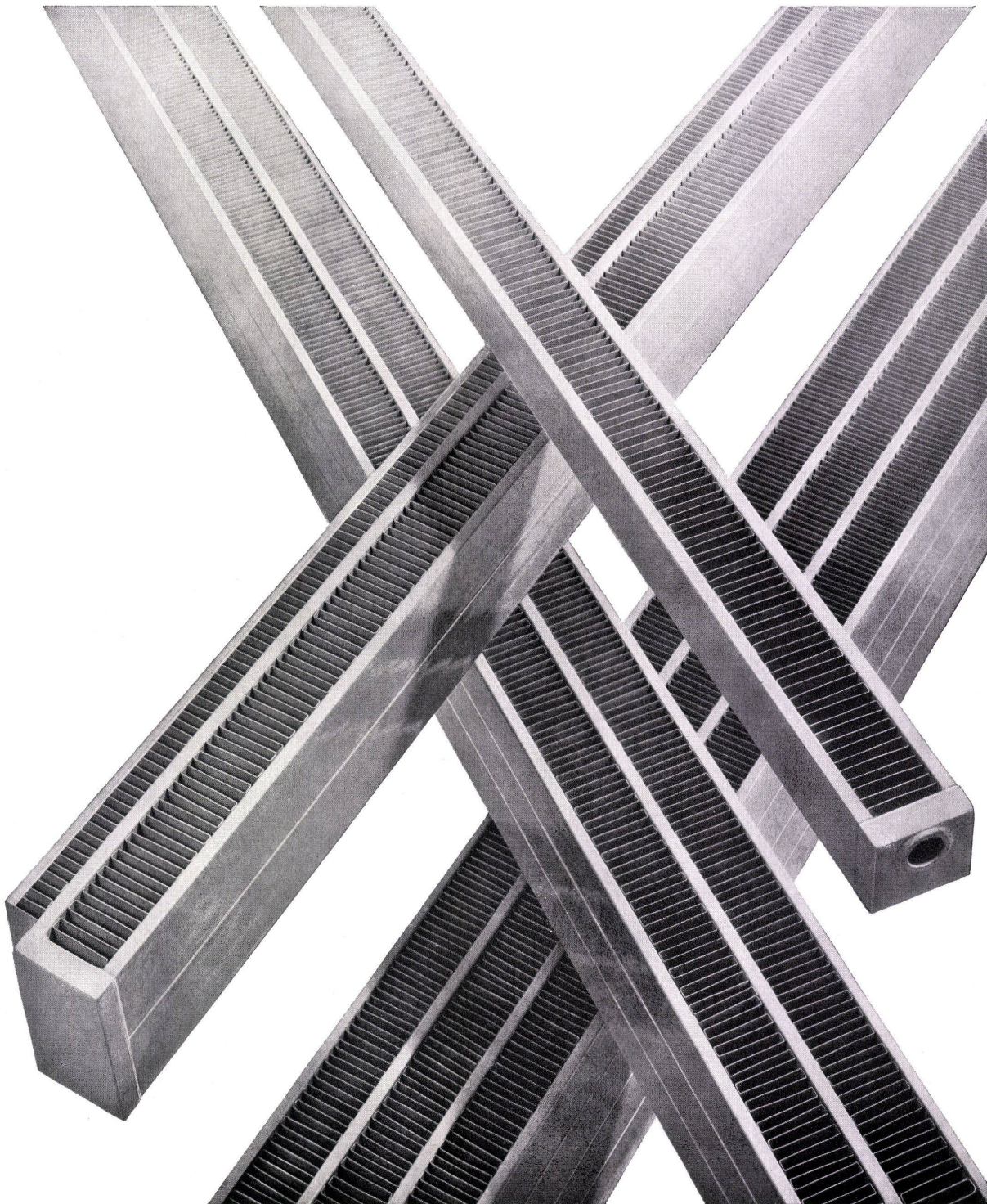


Ein kleiner Ausschnitt aus unserem Arbeitsprogramm:
Kehricht-Container, Ochsnereimer verzinkt und aus Kunststoff, Giesskannen,
Wir ziehen, stanzen, Apparategehäuse, Behälter aus rostfreiem Stahl,
phosphatieren, pressen, drücken, planieren, richten, schweißen,
Sicher können wir auch für Sie etwas tun. Fragen Sie
uns doch an.

Coupon

Bitte senden Sie uns Ihre Unterlagen Besten Dank.
Firma: _____
Sachbearbeiter: _____
Strasse: _____
Ort: _____
(Bitte ausschneiden und
einreichen an:
VERWO AG
8808 Pfäffikon
SZ)

Zehnder Konvektoren



Ein neues architektonisches Stilelement

alle Lamellen vollständig geschützt — keine Verletzungsgefahr — Abdeckhauben überflüssig

Gebrüder Zehnder AG Radiatorenfabrik 5722 Gränichen AG Tel. 064 4518 91