

Zeitschrift: Bauen + Wohnen = Construction + habitation = Building + home : internationale Zeitschrift

Herausgeber: Bauen + Wohnen

Band: 25 (1971)

Heft: 1: Bürobauten = Immeubles de bureaux = Office buildings

Artikel: Bürogebäude eines Transportunternehmens = Bureaux d'une entreprise de transport = Office building of a transportation firm

Autor: [s.n.]

DOI: <https://doi.org/10.5169/seals-333950>

Nutzungsbedingungen

Die ETH-Bibliothek ist die Anbieterin der digitalisierten Zeitschriften auf E-Periodica. Sie besitzt keine Urheberrechte an den Zeitschriften und ist nicht verantwortlich für deren Inhalte. Die Rechte liegen in der Regel bei den Herausgebern beziehungsweise den externen Rechteinhabern. Das Veröffentlichen von Bildern in Print- und Online-Publikationen sowie auf Social Media-Kanälen oder Webseiten ist nur mit vorheriger Genehmigung der Rechteinhaber erlaubt. [Mehr erfahren](#)

Conditions d'utilisation

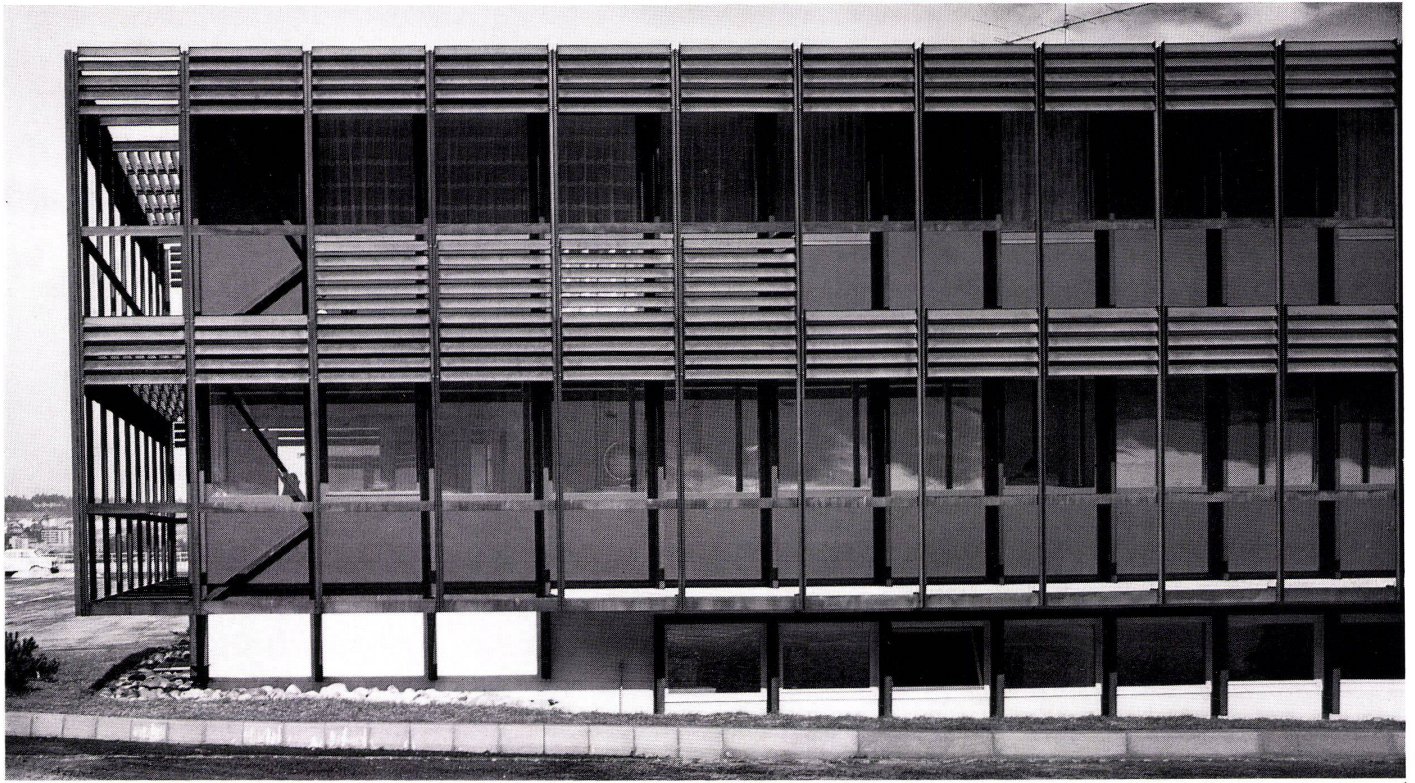
L'ETH Library est le fournisseur des revues numérisées. Elle ne détient aucun droit d'auteur sur les revues et n'est pas responsable de leur contenu. En règle générale, les droits sont détenus par les éditeurs ou les détenteurs de droits externes. La reproduction d'images dans des publications imprimées ou en ligne ainsi que sur des canaux de médias sociaux ou des sites web n'est autorisée qu'avec l'accord préalable des détenteurs des droits. [En savoir plus](#)

Terms of use

The ETH Library is the provider of the digitised journals. It does not own any copyrights to the journals and is not responsible for their content. The rights usually lie with the publishers or the external rights holders. Publishing images in print and online publications, as well as on social media channels or websites, is only permitted with the prior consent of the rights holders. [Find out more](#)

Download PDF: 22.02.2026

ETH-Bibliothek Zürich, E-Periodica, <https://www.e-periodica.ch>



Bürogebäude eines Transportunternehmens

Bureaux d'une entreprise de transport
Office building of a transportation firm

Hans U. Gübelin, Luzern

Transportus AG, Luzern

Städtebauliche Situation

Neues Industriequartier, ohne spezielle Quartierplanung. Uneinheitliche individuelle Bauten. Lage sichtexponiert von Autobahn und Nachbardorf. Bewaldete Hügelkuppe im Hintergrund.

Wünsche des Bauherrn, Programm

Fahrzeugeinstellhalle, Schmier-Waschplatz für schwere Lastwagen, Reparaturwerkstätte. Eigen-, Fremd- und Umschlaglagerräume, Gesamtversorgungszentrale, Bürogebäude. Wunsch des Bauherrn: wirtschaftliche Gesamtanlage.

Maximen des Architekten

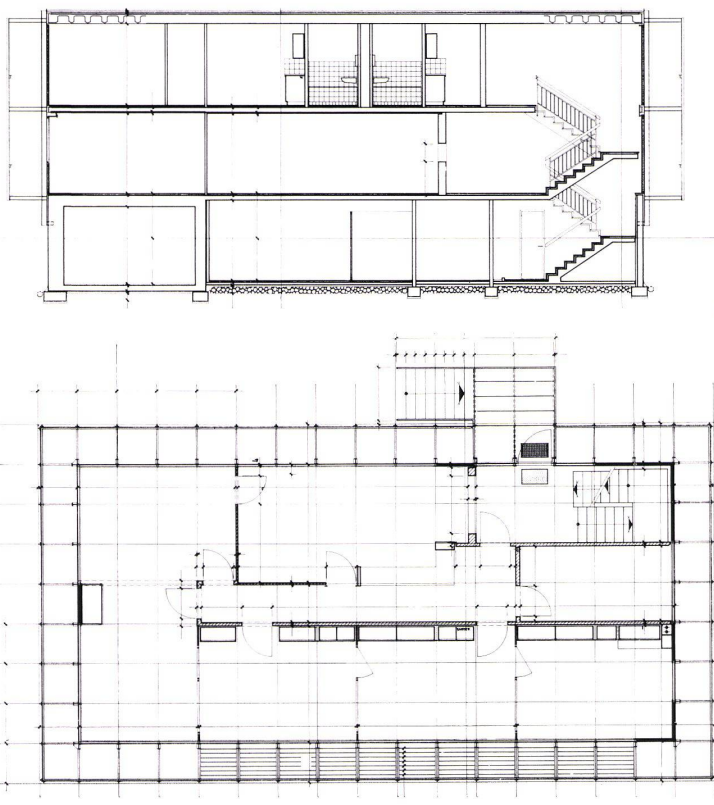
Einfache Konstruktion; geringe Unterhaltskosten; rationelle Betriebsmöglichkeit

Städtebauliche Gliederung

Zwei niedrige Baukörper, im Volumen ausgewogen

Grundrißorganisation

Den Arbeitsabläufen entsprechend: im Produktionszweig Einwegablauf ohne Kreuzungen. Im Bürogebäude sinnig-mäßig.



1 Frontalansicht. Die Sonnenschutz-elemente sind am Laubengang befestigt und bestehen aus waagerechten Blechlamellen und vertikalen Eternitplatten.

Vue frontale. Les éléments brise-soleil sont fixés à la coursive et sont constitués de lamelles horizontales en tôle et de plaques d'éternit verticales.

Front view. The sunbreak elements are attached to the arcade and consist of horizontal sheet metal slats and vertical asbestos-cement slabs.

2 Schnitt 1 : 200

Die Büroräume sind im Erdgeschoß untergebracht, das Obergeschoß nimmt zur Zeit 2 Wohnungen auf, kann aber später als Bürogeschoß verwendet werden.

Coupe

Les bureaux sont aménagés au rez-de-chaussée, à l'étage supérieur se trouvent actuellement 2 appartements, mais on peut l'utiliser ultérieurement comme étage de bureaux.

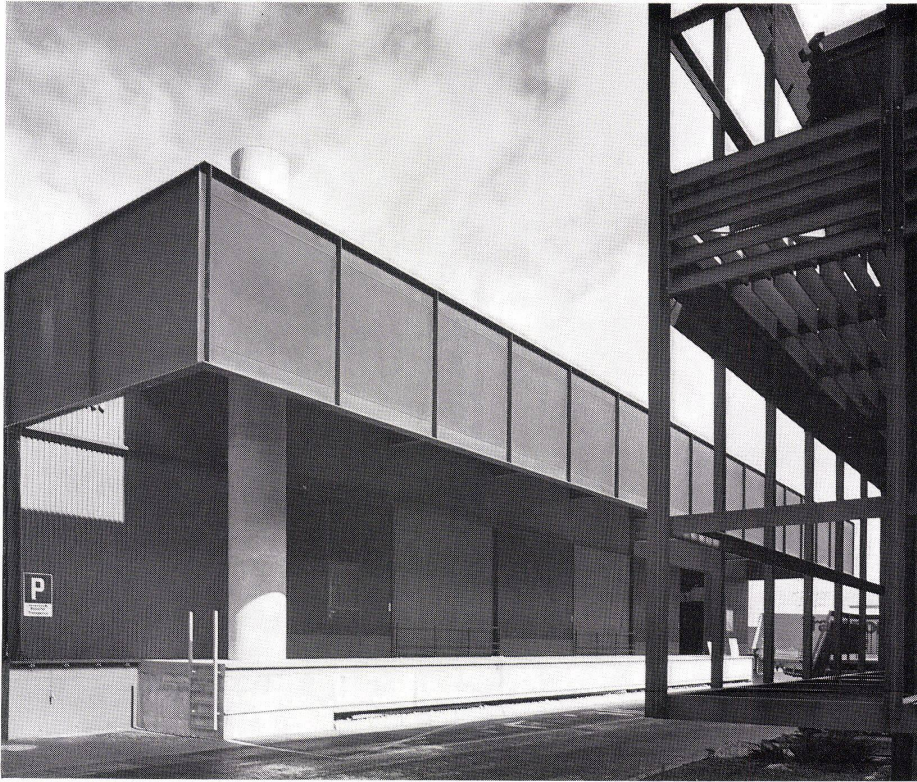
Section

The offices are housed on the ground floor; the upper floor accommodates at the present time flats, but can later on be used as an office floor.

3 Grundriß Erdgeschoß 1 : 200.

Plan du rez-de-chaussée.

Plan of ground floor.



Konstruktion

Unterniveaubauten: Stahlbeton

Überniveaubauten: Stahl, witterungsbeständig

Decken: industriell gefertigt, in Beton bzw. Profilblech

Fassaden: nichttragend, vorgehängt in Holz/Metall

Ausbau und Installation

Ausbau mit einfachen Mitteln, der starken Gebrauchsbeanspruchung entsprechend massiv und solide: Beton, Stahl, Hartbetonbeläge im Transportgebäude. Krananlagen 10 und 5 Tonnen, Schwerlastenaufzug 5 Tonnen. Fernheizwerk für spätere Erweiterungen.

Im Bürogebäude arbeitsphysiologisch zweckdienliche Ausgestaltung: weiche Beläge, diskrete zurückhaltende Farbgebung. Optimaler Ueberblick über das Arbeitsgeschehen inner- und außerhalb des Gebäudes. Räume nicht klimatisiert.

Räumliche und gestalterische Aspekte

Der gestalterische Ausdruck ist die Folge der bewußten Verwendung von witterungsbeständigem Stahl und konsequenter Durchbildung aller Gebäudeteile damit. Entsprechend den Sach- und menschlichen Maßstäben ist das Werkgebäude großflächig, das Bürogebäude differenzierter. Eine wesentliche Rolle dabei spielt der permanente, bezüglich Unterhalt problemlose Sonnenschutz.

Gesamtkosten

Gesamtkosten inkl. Honorare, Umgebungsarbeiten und sämtlichen Nebenkosten Fr. 2 618 900.—.

Reine Baukosten bezogen auf m³ umbauten Raum

Reine Baukosten pro m³

Bürogebäude 1550 m³ Fr./m³ 239,92

Werkgebäude 26 000 m³ Fr./m³ 53,30

Anhängerschopf 2100 m³ Fr./m³ 30,63

Kosten per m³, bezogen auf alle Bauten, inkl. Honorare, Umgebungsarbeiten und sämtliche Baunebenkosten

Total umbautes Volumen:

29 650 m³ Fr. m³ 88,33



4

Detail der Fassadenausbildung.

Détail de la façade.

Detail of elevation.

5

Blick von der Einstellhalle zum Bürogescloß.

L'étage des bureaux vu du garage collectif.

View from the garage towards the office floor.