

**Zeitschrift:** Bauen + Wohnen = Construction + habitation = Building + home : internationale Zeitschrift  
**Herausgeber:** Bauen + Wohnen  
**Band:** 24 (1970)  
**Heft:** 12: Einfamilienhäuser = Maisons familiales = Single-family houses

## **Werbung**

### **Nutzungsbedingungen**

Die ETH-Bibliothek ist die Anbieterin der digitalisierten Zeitschriften auf E-Periodica. Sie besitzt keine Urheberrechte an den Zeitschriften und ist nicht verantwortlich für deren Inhalte. Die Rechte liegen in der Regel bei den Herausgebern beziehungsweise den externen Rechteinhabern. Das Veröffentlichen von Bildern in Print- und Online-Publikationen sowie auf Social Media-Kanälen oder Webseiten ist nur mit vorheriger Genehmigung der Rechteinhaber erlaubt. [Mehr erfahren](#)

### **Conditions d'utilisation**

L'ETH Library est le fournisseur des revues numérisées. Elle ne détient aucun droit d'auteur sur les revues et n'est pas responsable de leur contenu. En règle générale, les droits sont détenus par les éditeurs ou les détenteurs de droits externes. La reproduction d'images dans des publications imprimées ou en ligne ainsi que sur des canaux de médias sociaux ou des sites web n'est autorisée qu'avec l'accord préalable des détenteurs des droits. [En savoir plus](#)

### **Terms of use**

The ETH Library is the provider of the digitised journals. It does not own any copyrights to the journals and is not responsible for their content. The rights usually lie with the publishers or the external rights holders. Publishing images in print and online publications, as well as on social media channels or websites, is only permitted with the prior consent of the rights holders. [Find out more](#)

**Download PDF:** 21.02.2026

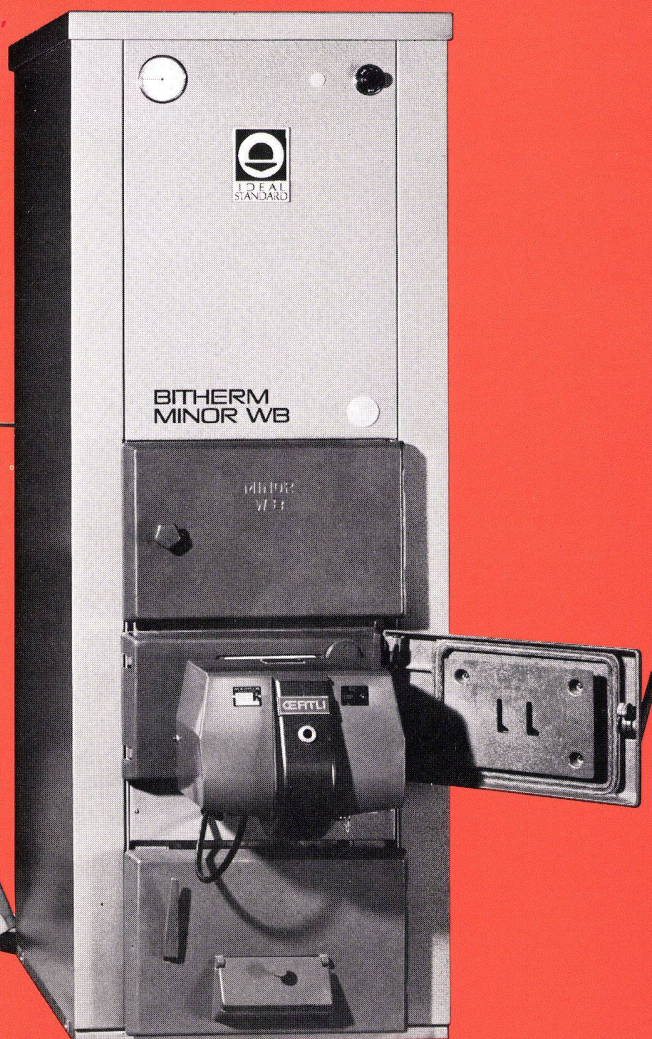
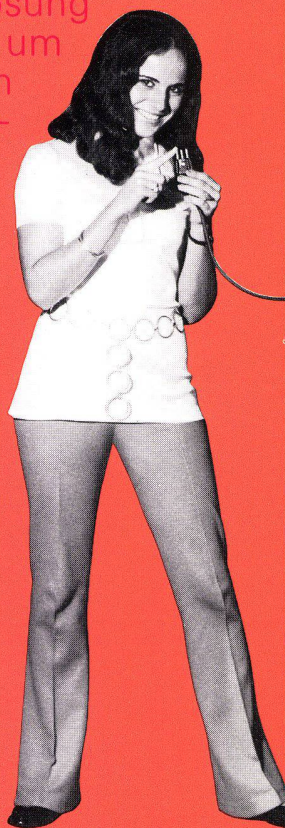
**ETH-Bibliothek Zürich, E-Periodica, <https://www.e-periodica.ch>**



# Steckerfertige Bitherm— Heizkessel

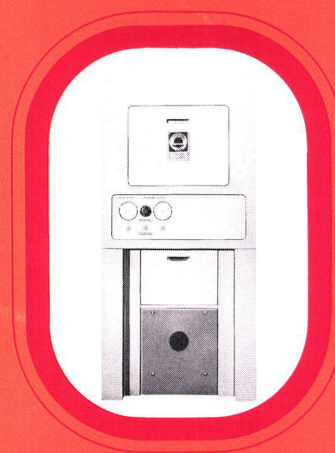
...bis 50000 kcal/h

Für Einfamilienhäuser, Villen und kleine Mehrfamilienhäuser heisst die neuzeitliche Lösung: Steckerfertig verdrahtete Kombination für Heizung und Warmwasseraufbereitung, mit Thermogyr, der modernsten und raffiniertesten Heizungsregelung. Diese rationellste Lösung hat Ideal Standard – um den verschiedensten Bedingungen und Bedürfnissen entsprechen zu können – gleich für vier Kesseltypen geschaffen, und zwar...



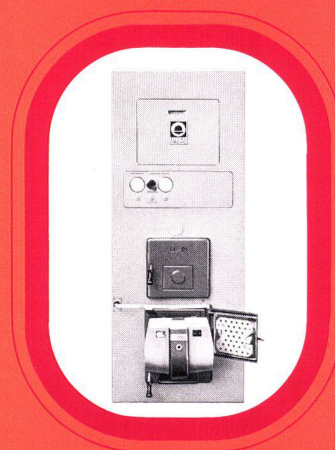


**Bitherm-BM 1:  
Gussgliederkessel für Öl-  
oder Gasfeuerung**



Boiler 100/140 l  
aus Chromnickel-  
stahl. Minimale  
Abmessungen  
und höchster  
Wirkungsgrad;  
kein Staub oder  
Asche.  
Leistungen:  
20 000–39 000  
kcal/h

**Bitherm LB-21 WB:  
Wechselbrand-Gussglieder-  
kessel für Öl und feste  
Brennstoffe**



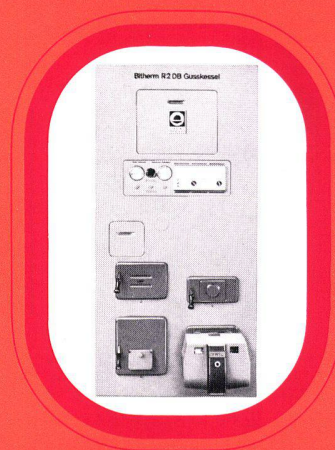
Boiler 140/200 l  
aus Chromnickel-  
stahl. Schwenk-  
türen für raschen  
Betriebswechsel.  
Leistungen:  
28 000–50 000  
kcal/h

**Bitherm Minor WB:  
Wechselbrand-Stahlkessel  
für Öl (Gas) und feste  
Brennstoffe**



Boiler 100/140 l  
aus Chromnickel-  
stahl. Schwenk-  
türen. Volle Nenn-  
leistung mit Öl-  
(Gas-) oder  
Koksfeuerung.  
Leistungen:  
18 000–30 000  
kcal/h

**Bitherm R-2-DB:  
Doppelbrand-Gussglieder-  
kessel für Öl und feste  
Brennstoffe**



Boiler 140/250 l  
aus Chromnickel-  
stahl. Getrennte  
Brennkammern  
für Öl (Gas) und  
feste Brennstoffe,  
also kein Um-  
stellen und keine  
Verschmutzung  
des Ölbrenners  
mehr.  
Leistungen:  
27 000–48 000  
kcal/h



## Die wirklich problemlose Kombination

Durch die steckerfertig verdrahtete Kombination Heizungsgruppe/Thermogyr-Regelung ergeben sich bei allen 4 Kesseltypen grundlegende und ausschlaggebende Vorteile – sowohl für Hausbesitzer oder Bewohner als auch für den Installateur.

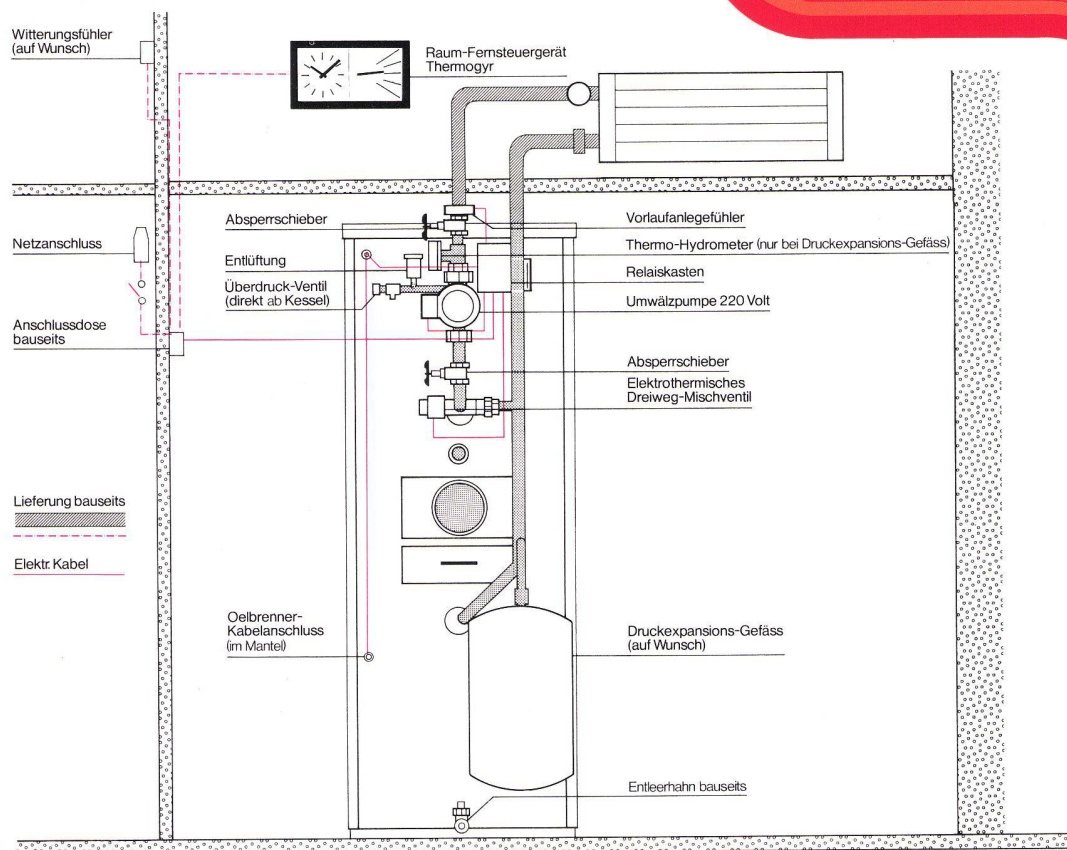
## Vorteile für Hausbesitzer und -bewohner

- Progressive Raumtemperatur-Regelung, deshalb auch keine unangenehmen Wärmeschwankungen.
- Fernsteuerung durch modernes Gerät im Wohnraum eingestellt – mit automatischem Tag- und Nachtprogramm, Sommer- und Winterbetrieb.
- Auf Wunsch Thermogyr-Regelung mit Witterungsabhängigkeit (Aussenfühler) und entsprechend erhöhtem Heizkomfort.
- Keine zusätzliche elektrische Schalttafel für die Regelung; bauseitig sind nur Hauptschalter, Sicherung und Steckdose erforderlich.

## Vorteile für den Installateur

- Grosse Zeitersparnis dank kompakter Anlieferung des gesamten Thermogyr-Blocks (Anschlussgruppe).
- Grösstmögliche Vermeidung von elektrischen Verdrahtungsfehlern, da die vollständige Anschlussgruppe (mit Beimischvorrichtung, Umwälzpumpe, Thermogyr-Regelung und – auf Wunsch – Expansionsgefäss) im Werk als Einheit geprüft wird.
- Raschester Einbau der Kesselanlage, was die Bauarbeiten verkürzt und die Synchronisierung der Arbeiten erleichtert.

## Installations-Schema der steckerfertigen Ideal Standard Bitherm-Heizkessel für Leistungen bis 50 000 kcal/h





**Damit Sie die Heizung  
vergessen können:  
Die Thermogyr-Regel-  
automatik für  
Heizleistungen bis  
50 000 kcal/h**

**Was suchen Sie  
noch im Keller?**

Abends, wenn Sie die Heizung drosseln wollen – und wenn plötzlich der Föhn kommt oder die Bise –, und frühmorgens, wenn Sie schlotternd aus dem Bett steigen, brauchen Sie nicht mehr in den Keller zu steigen. Denn die Thermogyr-Komfortregelung besorgt das alles für Sie.

**Am Ferneinstell-  
gerät**

wählen Sie in Ihrer Wohnung die gewünschte Raumtemperatur für die Tages- und Nachtstunden. Wenn Sie einmal Gäste haben und die Nacht zum Tage machen, genügt ein Tastendruck, und die Tagestemperatur bleibt auch nachts erhalten. Wenn Sie in die Ferien oder ins Weekend reisen, genügt auch wieder ein Tastendruck – und die reduzierte Nachtkonstante bleibt auch am Tage erhalten.



**Der Wetterfühler**

der unauffällig aussen am Haus angebracht ist, misst gleichzeitig ununterbrochen die Wetterverhältnisse: Aussentemperatur, Sonne, Luftfeuchtigkeit und Wind. Je nach der draussen gerade herrschenden Witterung verstellt der Regler daraufhin automatisch das Mischventil, so dass Sie sich überhaupt nie um die Heizung kümmern müssen.

**Wirtschaftlichkeit +  
Komfort –  
gleichzeitig gelöst!**

Mit der Thermogyr-Regelautomatik verbraucht Ihre Heizung nur so viel Brennstoff, wie Sie für Ihr Wohlbehagen benötigen. Sie müssen also nie mehr überschüssige und teuer bezahlte Wärme durch die weitgeöffneten Fenster ins Freie jagen. Und in allen Ihren Räumen fühlen Sie sich so wohl, dass Sie die Heizung ganz vergessen.

 **IDEAL  
STANDARD**

8600 Dübendorf Tel. 051 85 11 03  
Telex 58731 oedub ch