

Zeitschrift: Bauen + Wohnen = Construction + habitation = Building + home : internationale Zeitschrift

Herausgeber: Bauen + Wohnen

Band: 24 (1970)

Heft: 12: Einfamilienhäuser = Maisons familiales = Single-family houses

Artikel: Villa bei New York, USA = Villa près de New York, USA = Villa near New York, USA

Autor: [s.n.]

DOI: <https://doi.org/10.5169/seals-347912>

Nutzungsbedingungen

Die ETH-Bibliothek ist die Anbieterin der digitalisierten Zeitschriften auf E-Periodica. Sie besitzt keine Urheberrechte an den Zeitschriften und ist nicht verantwortlich für deren Inhalte. Die Rechte liegen in der Regel bei den Herausgebern beziehungsweise den externen Rechteinhabern. Das Veröffentlichen von Bildern in Print- und Online-Publikationen sowie auf Social Media-Kanälen oder Webseiten ist nur mit vorheriger Genehmigung der Rechteinhaber erlaubt. [Mehr erfahren](#)

Conditions d'utilisation

L'ETH Library est le fournisseur des revues numérisées. Elle ne détient aucun droit d'auteur sur les revues et n'est pas responsable de leur contenu. En règle générale, les droits sont détenus par les éditeurs ou les détenteurs de droits externes. La reproduction d'images dans des publications imprimées ou en ligne ainsi que sur des canaux de médias sociaux ou des sites web n'est autorisée qu'avec l'accord préalable des détenteurs des droits. [En savoir plus](#)

Terms of use

The ETH Library is the provider of the digitised journals. It does not own any copyrights to the journals and is not responsible for their content. The rights usually lie with the publishers or the external rights holders. Publishing images in print and online publications, as well as on social media channels or websites, is only permitted with the prior consent of the rights holders. [Find out more](#)

Download PDF: 12.12.2025

ETH-Bibliothek Zürich, E-Periodica, <https://www.e-periodica.ch>



Villa bei New York, USA

Villa près de New York, USA

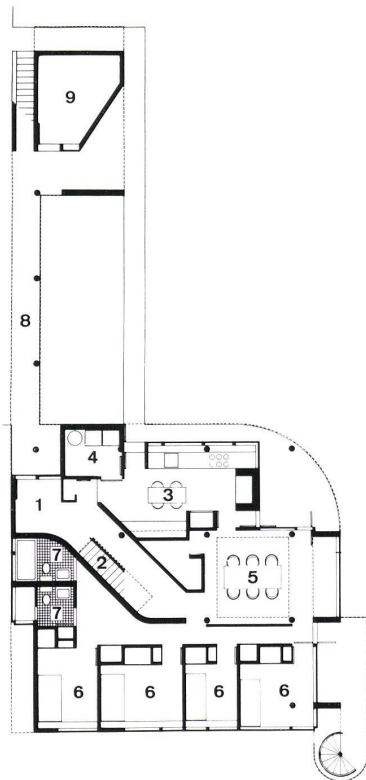
Villa near New York, USA

Richard Meier & Associates, New York

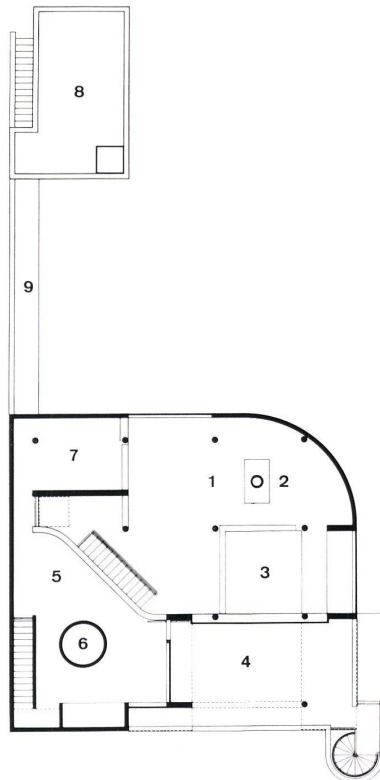
1
Gesamtansicht mit Haupttrakt, Verbindungsbrücke und Garagen, Angestellentrakt.

Vue d'ensemble montrant le corps principal, la passerelle de liaison et les garages ainsi que l'aile du personnel.

Assembly view with main tract, connecting bridge and garages, staff wing.



2



3

2
Grundriß 1:100.

Plan.

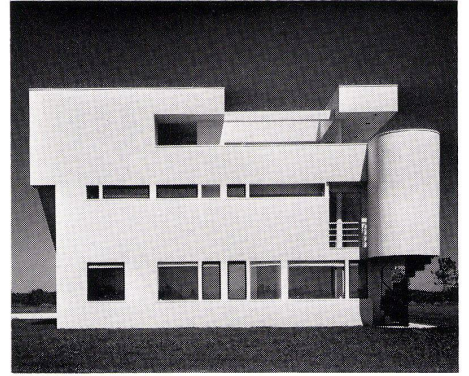
- 1 Eingang / Entrée / Entrance
- 2 Aufgang / Escalier / Ascent
- 3 Küche / Cuisine / Kitchen
- 4 Vorräte / Provisions
- 5 Eßzimmer / Salle à manger / Dining-room
- 6 Schlafzimmer / Chambre à coucher / Bedroom
- 7 Bad, WC / Salle de bains, WC / Bath, WC
- 8 Verbindungsbrücke / Passerelle de liaison / Connecting bridge
- 9 Garagentrakt / Garage

3
Obergeschoß / Etage supérieure / Upper floor

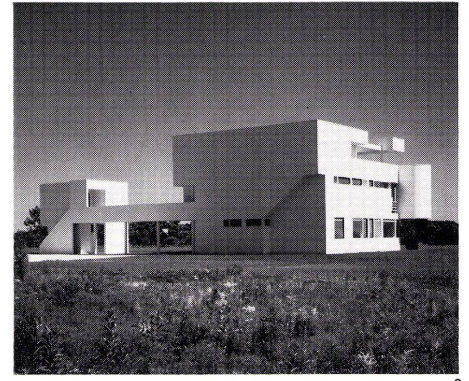
- 1 Luftraum Wohnraum / Vide du séjour / Air space living room
- 2 Kamin / Cheminée / Fireplace
- 3 Doppelgeschossige Veranda / Véranda à deux niveaux / 2-storey veranda
- 4 Ungedeckte Dachterrasse / Toiture terrasse découverte / Open roof terrace
- 5 Zimmer / Chambre / Room
- 6 Deckendurchbruch / Tremie de plancher / Ceiling opening
- 7 Zimmer / Chambre / Room
- 8 Aufsicht Garage / Le garage vu de dessus / Top view of garage
- 9 Verbindungsgang zur Garage / Couloir de liaison du garage / Connecting passage to garage



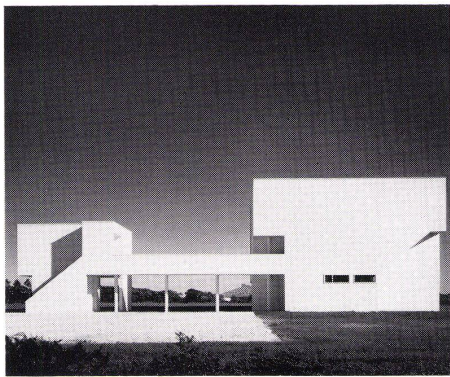
4



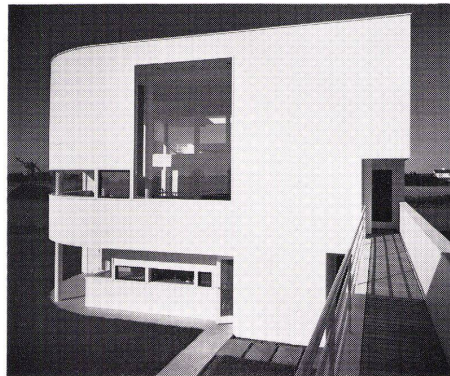
5



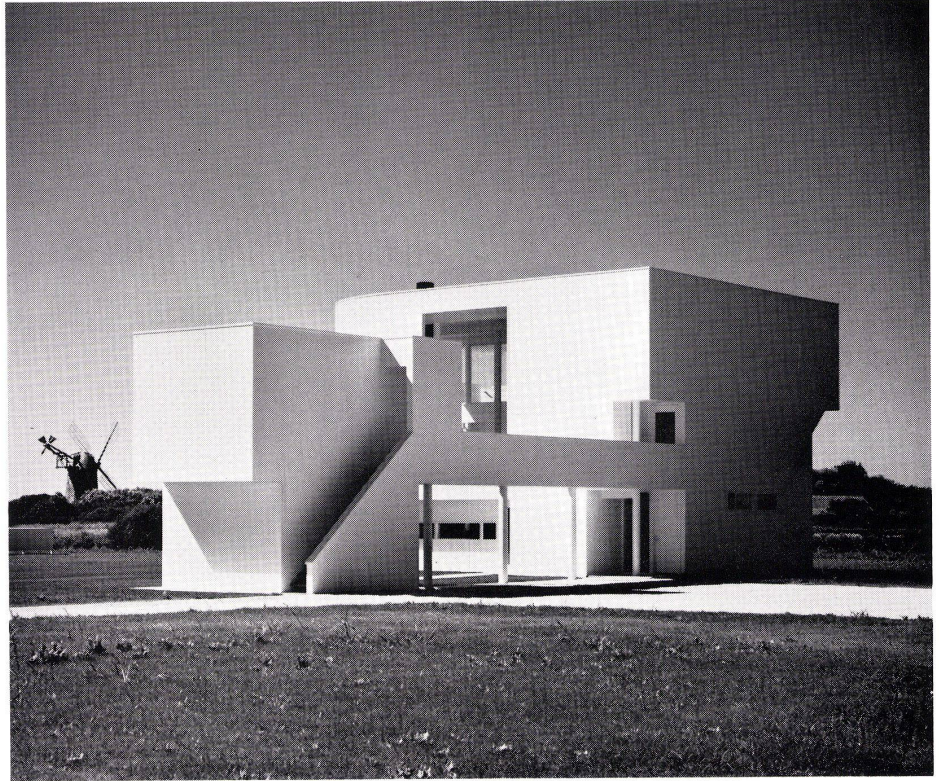
6



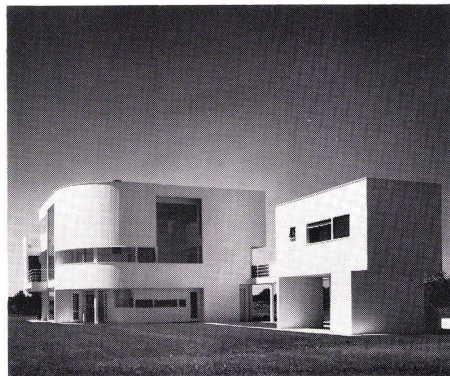
7



8



10



9

4-10
Außenansichten.
Vues extérieures.
External views.