

Zeitschrift: Bauen + Wohnen = Construction + habitation = Building + home : internationale Zeitschrift

Herausgeber: Bauen + Wohnen

Band: 24 (1970)

Heft: 12: Einfamilienhäuser = Maisons familiales = Single-family houses

Artikel: Doppelwohnhaus in Düsseldorf-Brüderich = Maison jumelles à Düsseldorf-Brüderich = Two-family house in Düsseldorf-Brüderich

Autor: [s.n.]

DOI: <https://doi.org/10.5169/seals-347906>

Nutzungsbedingungen

Die ETH-Bibliothek ist die Anbieterin der digitalisierten Zeitschriften auf E-Periodica. Sie besitzt keine Urheberrechte an den Zeitschriften und ist nicht verantwortlich für deren Inhalte. Die Rechte liegen in der Regel bei den Herausgebern beziehungsweise den externen Rechteinhabern. Das Veröffentlichen von Bildern in Print- und Online-Publikationen sowie auf Social Media-Kanälen oder Webseiten ist nur mit vorheriger Genehmigung der Rechteinhaber erlaubt. [Mehr erfahren](#)

Conditions d'utilisation

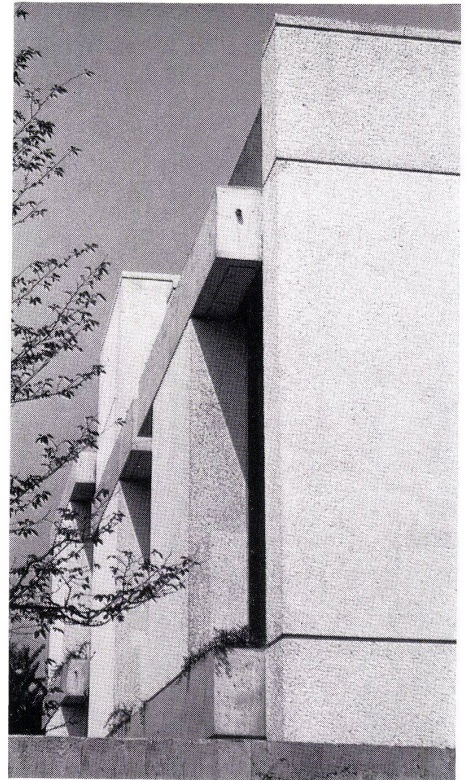
L'ETH Library est le fournisseur des revues numérisées. Elle ne détient aucun droit d'auteur sur les revues et n'est pas responsable de leur contenu. En règle générale, les droits sont détenus par les éditeurs ou les détenteurs de droits externes. La reproduction d'images dans des publications imprimées ou en ligne ainsi que sur des canaux de médias sociaux ou des sites web n'est autorisée qu'avec l'accord préalable des détenteurs des droits. [En savoir plus](#)

Terms of use

The ETH Library is the provider of the digitised journals. It does not own any copyrights to the journals and is not responsible for their content. The rights usually lie with the publishers or the external rights holders. Publishing images in print and online publications, as well as on social media channels or websites, is only permitted with the prior consent of the rights holders. [Find out more](#)

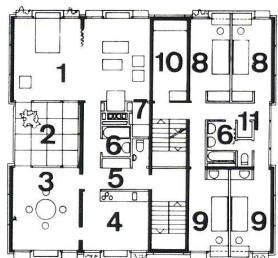
Download PDF: 03.01.2026

ETH-Bibliothek Zürich, E-Periodica, <https://www.e-periodica.ch>

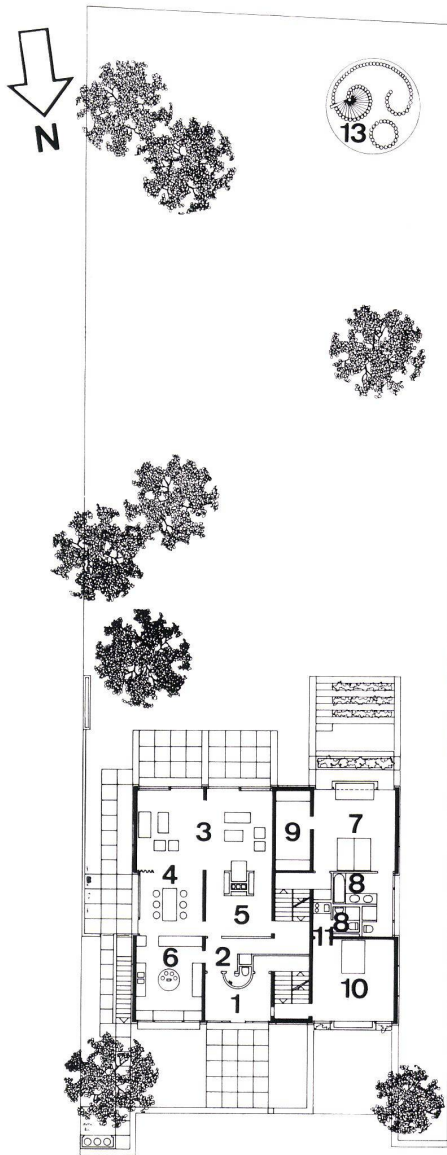


Doppelwohnhaus in Düsseldorf-Büderich

Maison jumelles à Düsseldorf-Büderich
Two-family house in Düsseldorf-Büderich
Ernst Wentz, Düsseldorf



3



1

Gesamtansicht von Norden mit Zugang von der Straße.
L'ensemble vu du nord avec accès de la rue.
Assembly view from north with access from street.

2

Fassadendetail Südseite.
Détail de la façade sud.
Elevation detail, south side.

3

Grundriß $\frac{1}{1}-\frac{1}{2}$ Obergeschoß 1:400.
Plan des étages $\frac{1}{1}-\frac{1}{2}$.
Plan of $\frac{1}{1}-\frac{1}{2}$ floors.

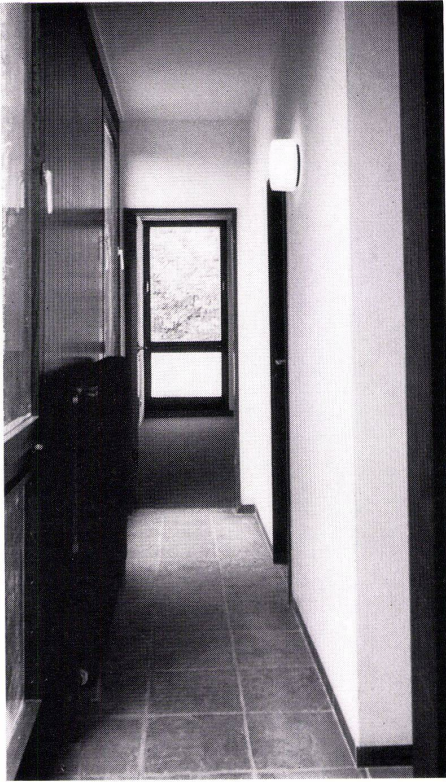
- 1 Wohn-Schlafraum / Chambre à coucher-séjour / Living-bedroom
- 2 Atrium / Patio
- 3 Eßraum / Salle à manger / Dining-room
- 4 Küche / Cuisine / Kitchen
- 5 Halle zu Wohnung 2 / Hall de la maison 2 / Hall of house 2
- 6 Bad / Salle de bains / Bath
- 7 Schrankraum / Rangement / Cupboards
- 8 Kinderzimmer / Chambre d'enfants / Children's bedroom
- 9 Gästezimmer / Chambre d'hôte / Guest room
- 10 Foto-Dunkelkammer / Chambre noire / Darkroom
- 11 Abstellraum / Débarras / Storage

4

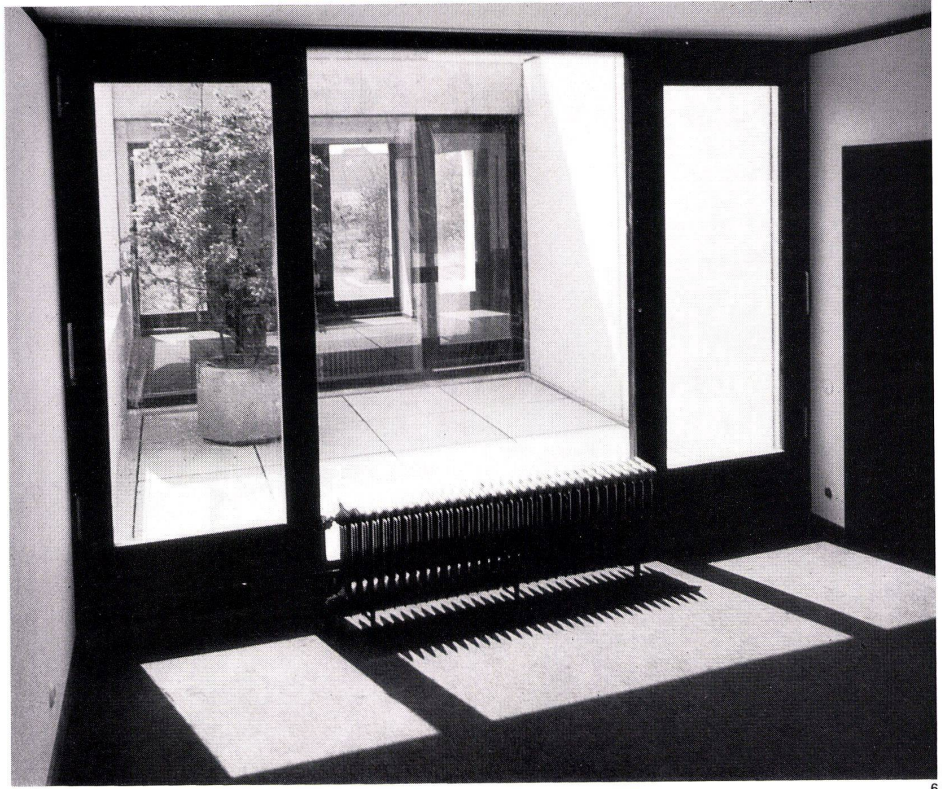
Grundriß Erdgeschoß, 1. und 2. Obergeschoß mit Gartenanlage 1:400.
Plan du rez-de-chaussée, 1er et 2ème étage avec jardin.
Plan of ground floor, 1st and 2nd floors with garden.

- 1 Eingang / Entrée / Entrance
- 2 Halle zu Wohnung 1 / Hall de la maison 1 / Hall of house 1
- 3 Wohnraum / Séjour / Living-room
- 4 Eßraum / Salle à manger / Dining-room
- 5 Fernsehcke / Coin télévision / TV nook
- 6 Küche / Cuisine / Kitchen
- 7 Elternschlafzimmer / Chambre des parents / Master bedroom
- 8 Bad / Salle de bains / Bath
- 9 Ankleide / Vestiaire / Dressing-room
- 10 Appartement / Apartment
- 11 Kochschrank / Cuisine incorporée / Built-in kitchen unit
- 12 Müll / Ordures ménagères / Garbage
- 13 Gartengerät, Sandkasten und Kompost / Outils de jardinage, bac à sable et compost / Garden tools, sand box and compost

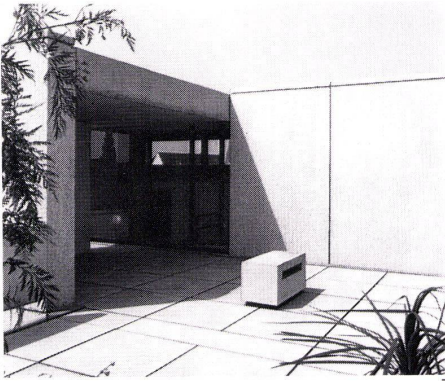
4



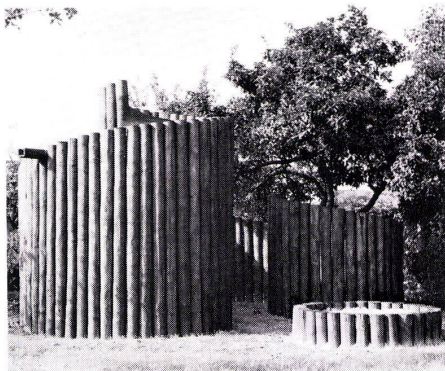
5



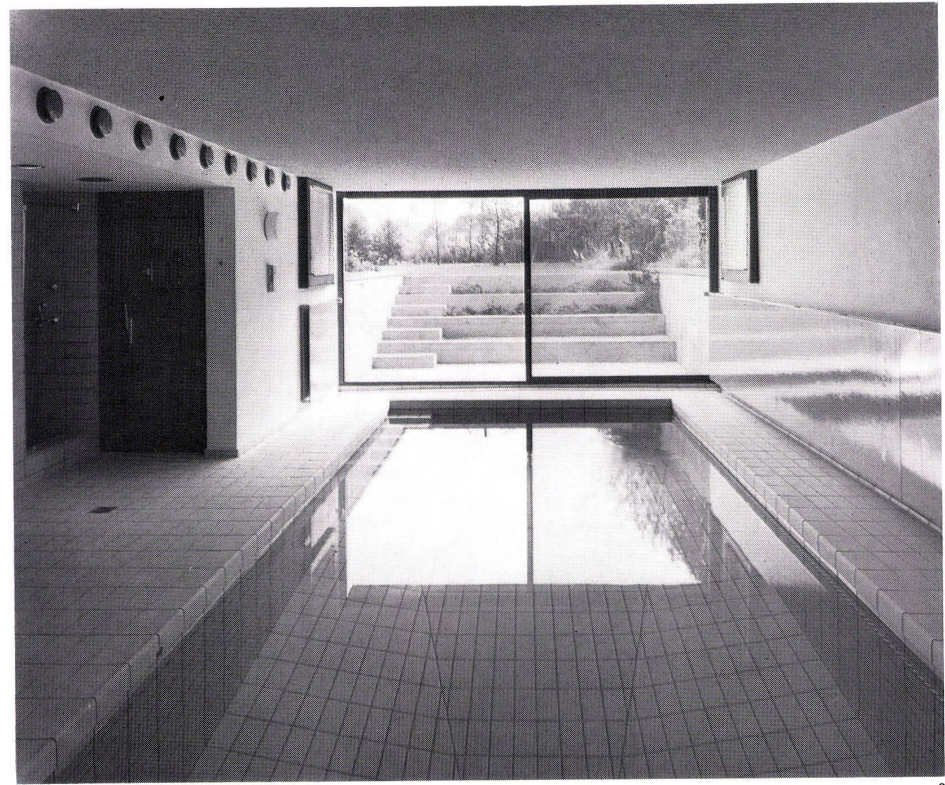
6



7



8



9

5
Blick vom Flur 1 $\frac{1}{2}$ Obergeschoß zum Gästezimmer.
Vue du couloir menant à la chambre d'hôte étage 1 $\frac{1}{2}$.
View from the corridor on floor 1 $\frac{1}{2}$ leading to the guest room.

6
Blick vom Eßraum 1. Obergeschoß zum Atrium.
Vue de la salle à manger du 1er étage vers l'atrium.
View from the dining-room on 1st floor towards patio.

7
Nördliche Dachterrasse.
Toiture terrasse côté nord.
Roof terrace, north side.

8
Gartengeräte, Sandkasten und Kompost.
Outils de jardinage, bac à sable et compost.
Garden tools, sand box and compost.

9
Schwimmhalle mit Durchblick auf den Sitzhof und Garten.
Piscine avec vue sur la terrasse de repos et le jardin.
Indoor swimming-pool, looking through on to the terrace and garden.