

Zeitschrift: Bauen + Wohnen = Construction + habitation = Building + home : internationale Zeitschrift
Herausgeber: Bauen + Wohnen
Band: 24 (1970)
Heft: 12: Einfamilienhäuser = Maisons familiales = Single-family houses

Werbung

Nutzungsbedingungen

Die ETH-Bibliothek ist die Anbieterin der digitalisierten Zeitschriften auf E-Periodica. Sie besitzt keine Urheberrechte an den Zeitschriften und ist nicht verantwortlich für deren Inhalte. Die Rechte liegen in der Regel bei den Herausgebern beziehungsweise den externen Rechteinhabern. Das Veröffentlichen von Bildern in Print- und Online-Publikationen sowie auf Social Media-Kanälen oder Webseiten ist nur mit vorheriger Genehmigung der Rechteinhaber erlaubt. [Mehr erfahren](#)

Conditions d'utilisation

L'ETH Library est le fournisseur des revues numérisées. Elle ne détient aucun droit d'auteur sur les revues et n'est pas responsable de leur contenu. En règle générale, les droits sont détenus par les éditeurs ou les détenteurs de droits externes. La reproduction d'images dans des publications imprimées ou en ligne ainsi que sur des canaux de médias sociaux ou des sites web n'est autorisée qu'avec l'accord préalable des détenteurs des droits. [En savoir plus](#)

Terms of use

The ETH Library is the provider of the digitised journals. It does not own any copyrights to the journals and is not responsible for their content. The rights usually lie with the publishers or the external rights holders. Publishing images in print and online publications, as well as on social media channels or websites, is only permitted with the prior consent of the rights holders. [Find out more](#)

Download PDF: 22.02.2026

ETH-Bibliothek Zürich, E-Periodica, <https://www.e-periodica.ch>

Feller- Lichtregler

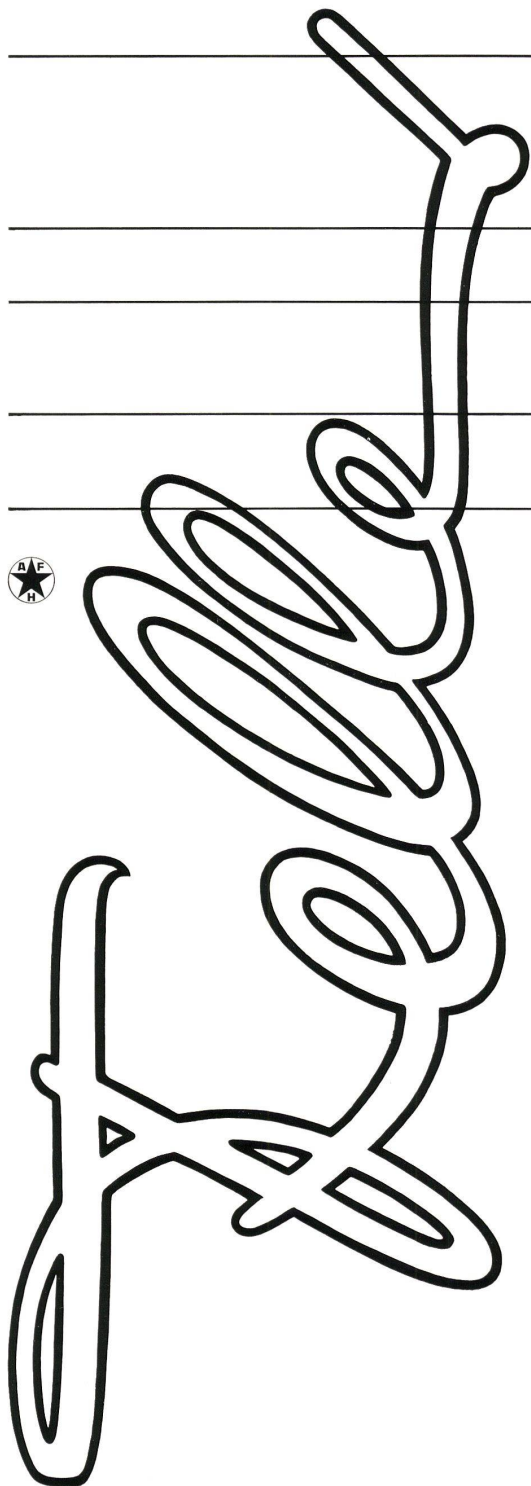
**Helligkeit
nach Wunsch**

für Glühlampen 40 bis 440 Watt

an Stelle eines gewöhnlichen Schalters einbaubar
mit SEV-Sicherheitszeichen 
radioentstört

Erhöhter Bedienungskomfort: Ein Druck auf den
Regulierknopf bewirkt das sofortige Ein- oder Ausschalten in
jeder Reglerstellung

Adolf Feller AG CH-8810 Horgen Telefon (051) 82 16 11



3

Protherm- stufen auf die man sich verlassen kann!

An Protherm AG, Butzenstrasse 39
8038 Zürich

Bitte senden Sie mir Informations-
Unterlagen über:

- ☐ Recordgefässe
☐ Heizungspumpen
☐ Heizkessel
☐ Ich wünsche Besuch eines Fach-
beraters

Name _____

Strasse _____

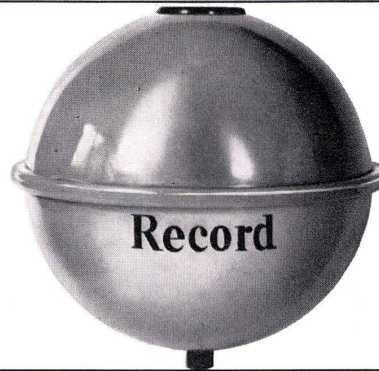
PLZ _____ Ort _____

BON

protherm

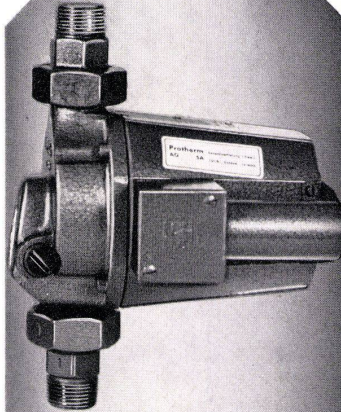
AG

SA



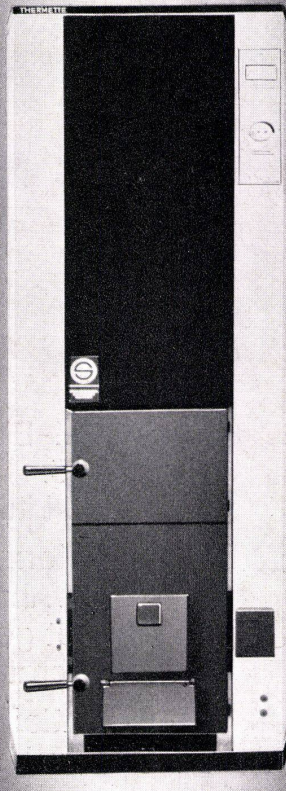
Stufe 1 Record-Gefäss

Das formschöne und leicht montier-
bare Druckausdehnungsgefäss auf
das man sich verlassen kann.
4-1000 Liter, ab 125 Liter Membrane
auswechselbar (ab Lager lieferbar).



Stufe 2 Heizungsumwälz- pumpe

Die ideale Heizungsumwälzpumpe
(Fabrikat Loell) für eine Fördermenge
von 500-50 000 l/h alle Typen variabel
Standardaustausch
Kurze Lieferfristen



Stufe 3 Heizkessel

Der Heizkessel (Fabrikat Schuster)
nach den modernsten Erkenntnissen
gebaut, im neuen eleganten Kleid
Es stehen 3 Modelle zu Verfügung

Typ UB
Heizautomat 18-35 000 Kalorien
(Steckfertig verdrahtet)

Typ WB
Wechselbrandkessel
15-160 000 Kalorien

Typ DB
Doppelbrandkessel
18 000-65 000 Kalorien
(kurze Lieferfristen)

Protherm AG
Butzenstrasse 39
8038 Zürich
Tel. 051/45 80 30

Protherm SA
Rue Jacques Dalphin 19
1227 Carouge-Genève
Tél. 022/42 07 47



lieferbar ab Januar 1971

der Neue *** von SIBIR

NORM -Einbaumodell 225 Liter
Fr. 435.-
mit 25 Liter *** Tiefkühlfach

Funktion:
NEUE Absorption,
absolut geräuschlos
und vibrationsfrei

Garantie:
5 Jahre Vollgarantie
auf die Funktion aller Teile

Erfahrung:
25 Jahre SIBIR

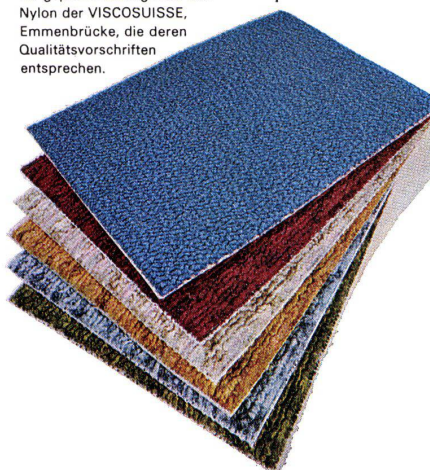
Kühlapparate GmbH, 8952 Schlieren

Das kleinste Haus mit NYLSUISSE-



Teppich.

NYLSUISSE qualité contrôlée =
eingetragene Schutzmarke
für geprüfte Erzeugnisse aus
Nylon der VISCOSUISSE,
Emmenbrücke, die deren
Qualitätsvorschriften
entsprechen.



Sicher weiss die kleine Puppenmutter nicht, dass der NYLSUISSE-Teppich schallschluckend und lichtecht ist.

Der Kleinen sind auch Strapazierfähigkeit und Pflegeleichtigkeit nicht das Wichtigste. Doch die Vorteile fusswarm und trittelastisch sind ihr vertraut; die fühlt sie.

Wenn sie gross ist, wird sie diese Vorteile schätzen. Dann weiss sie, dass ein NYLSUISSE-Teppich «qualité contrôlée» in jedes Haus gehört.

Informieren Sie sich über das grosse Sortiment von NYLSUISSE-Teppichen, uni und gemustert in vielen Farben, bei unserer Marketing-Abteilung.

VISCOSUISSE
SOCIÉTÉ DE LA VISCOSE SUISSE/EMMENBRÜCKE

Telefon 041 - 5 21 21

Diese Teppichfabrikanten führen NYLSUISSE-Teppiche:

Fatati SA, Quartino
Giubiasco Industrie AG, Giubiasco
E. Kistler-Zingg AG, Reichenburg
Schweiz. Teppichfabrik, Ennenda

Stamm AG, Eglisau
Teppichfabrik Melchnau AG, Melchnau
Tischhauser & Co. AG, Bühler
Tiara AG, Urnäsch

Rivaltect hält Brenn- und Treibstoffe in Fesseln.

Wenn Tanks über- oder auslaufen sollten.



Rivaltect, der öldichte Schutzanstrich für Auffang- und Schutzwannen aus Beton, entspricht den eidgenössischen Bestimmungen für Gewässerschutz.*

Denn Rivaltect widersteht dauerhaft allen Mineralölen, wie Heizöl, Petrol, Dieselöl u. a. Und auch verdünnten Alkalien.

Rivaltect haftet auch auf feuchter Unterlage, vermag im Beton entstehende Risse bis zu 2 mm Breite zu

überbrücken, enthält keine feuergefährlichen Lösungsmittel und ist praktisch geruchlos.

All das macht Rivaltect zum Schutzanstrich, der wirklich fesselt. Damit Grundwasser klar und lauter weiterfliessen kann.

* Technische Tankvorschriften vom 27. Dez. 1967, Anhang 7, definitiver Ausweis Nr. 04.14.69.

Rivaltect

für Auffangwannen, die wirklich halten



MEYNADIER

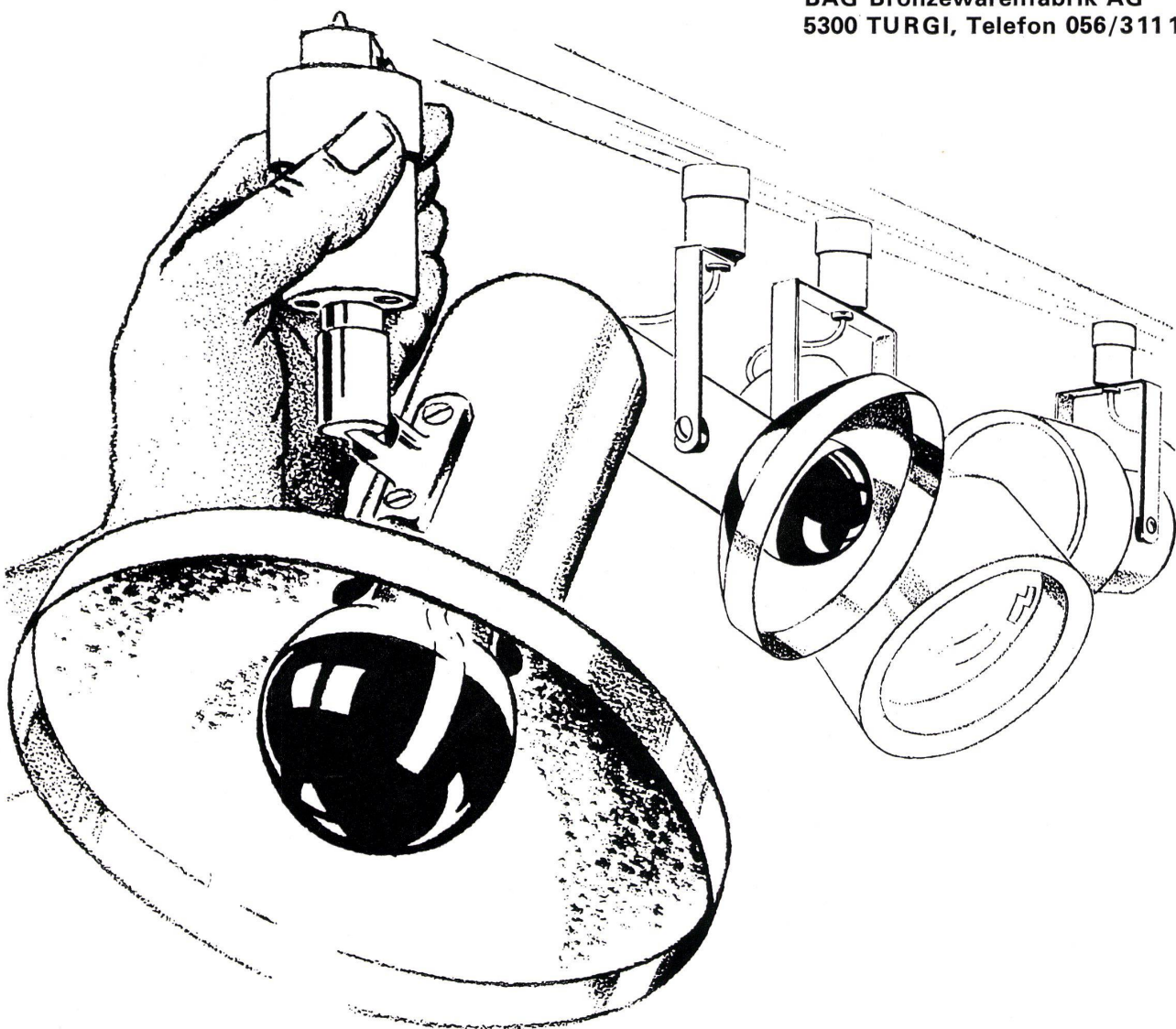
MEYNADIER + Cie AG, Zürich, Lausanne, Bern, Luzern, Bellinzona, Chur.



Stromschienen System Litetrac



BAG Bronzewarenfabrik AG
5300 TURGI, Telefon 056/311 11



Problemlösungen für Elektroinstallateure, Lichttechniker, Architekten, Ladenbauer und Dekorateure. Das System ist in der Praxis erprobt. Es ist unkompliziert in Planung und Aufbau, sicher und wirtschaftlich im Betrieb.

Schienen zur Stromverteilung, die mit Stecker und Kupplung einfach aneinandergesteckt werden. Stromschienen, an denen Sie an jedem Punkt Leuchten mechanisch und elektrisch variabel ohne Werkzeug anschliessen können. Litetrac.

BAG Bronzewarenfabrik AG
5300 TURGI

Ich wünsche Prospektmaterial über
BAG Stromschienen System Litetrac

Name

Ort

Strasse

So oder so! Normalfälle oder Spezialfälle sind NOVOPAN Fälle!

Zwar «tut» es da und dort auch irgendeine Spanplatte.
Vielfach eignen sich aber nur NOVOPAN-Spanplatten.

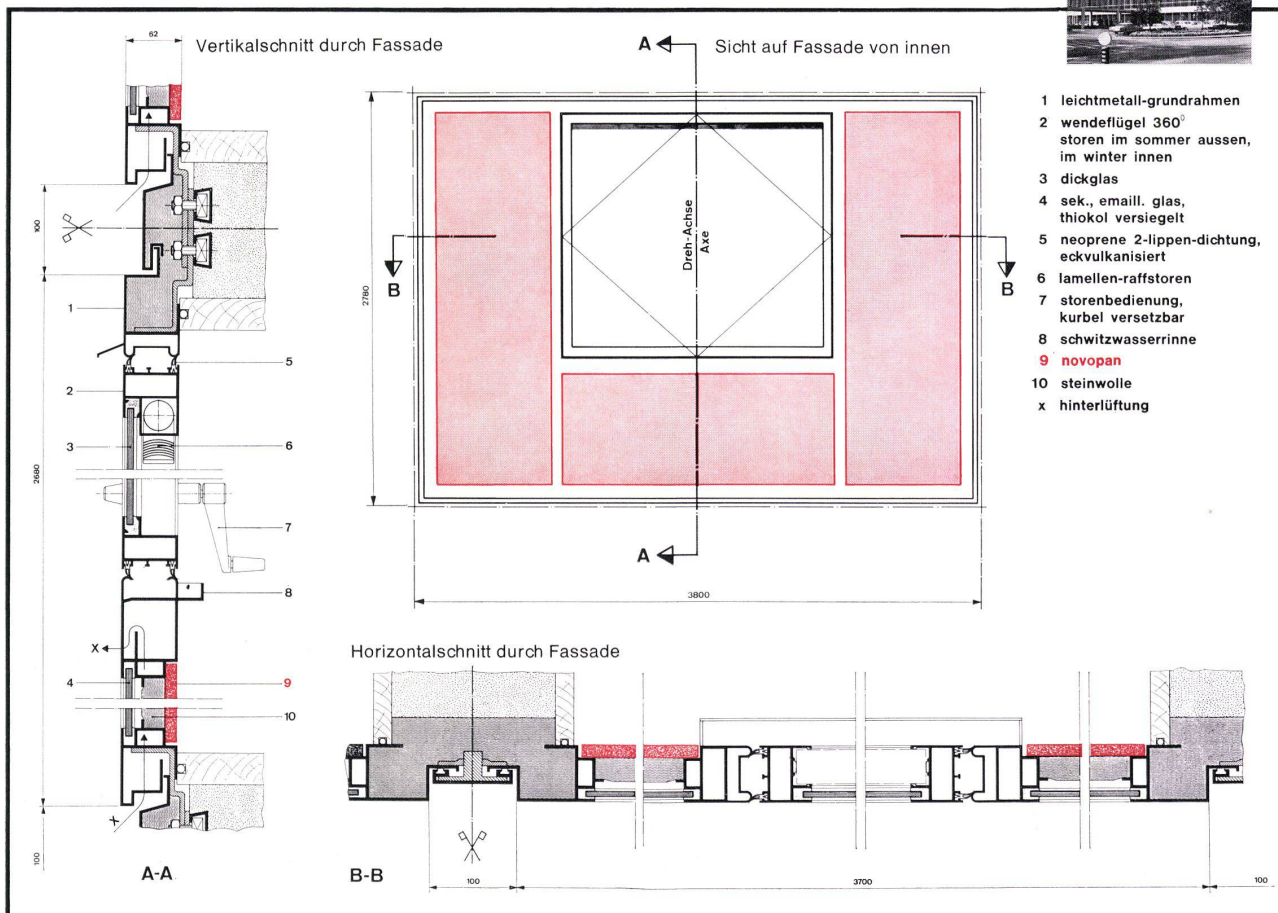
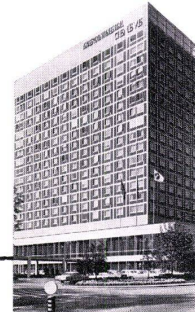
NOVOPAN

NOVOPAN – bestes Stehvermögen
NOVOPAN – dämmt Schall und Lärm
NOVOPAN – isoliert gegen Kälte und Wärme
NOVOPAN – ist feuerhemmend
NOVOPAN – technischer Beratungsdienst
NOVOPAN – instruktive Verarbeitungsblätter

NOVOPAN AG 5313 Klingnau ☎ 056/45 27 71

Über 3000 m² NOVOPAN als
innere Fassadenverkleidung

Hotel Intercontinental, Genève
Architekten: Addor + Juillard, Genève
Konstruktion: Hirsch-Metallbau, Biel



Der Fuss- boden- teppich

Der jeden Fusstritt spurlos über sich ergehen lässt. Denn Teppiche aus Meraklon besitzen aussergewöhnliche Pflegeeigenschaften.

Synthetische Teppiche aus Meraklon verhalten sich antistatisch, wirken staub- und schmutzabstossend und saugen Flüssiges nicht auf. Und deshalb sind sie extra-leicht zu pflegen und ... oder möchten Sie es einmal selbst ausprobieren? Mit dem ausgefüllten «Freibillett zum Schlarpen» erhalten Sie ein Teppich-Muster ganz besonderer Art, nämlich ein Paar Slippers aus Meraklon. Schlarpen Sie damit im ganzen Haus herum. Richtig schlarpen macht Freude und Meraklon hat nichts dagegen.

Schweizer Kollektionen

TUFTED:

Loppacher & Co. AG,

9100 Herisau

Schuster & Co.

9015 St.Gallen

NADELFILZ:

Dätwyler AG, 6460 Altdorf

(in Koproduktion mit
Melchnau/Mesotex)

Man geht und steht auf

Meraklon®

Die einzige Marke in Europa
für Teppichfasern aus Polypropylen

Freibillett zum Schlarpen

Senden Sie mir gratis 1 Paar
Teppich-Slippers aus Meraklon.

Name

Adresse



Gültig solange Vorrat für
Schuhgrößen 40–43. Einsenden an:
Informationsdienst Meraklon,
Max R. Tschudi & Co., Freigutstrasse 12,
8002 Zürich, Tel. 051 36 70 74

Kompromisslos

Wieso — sagten wir uns — sollen wir
Kompromisse schliessen, wenn doch
feste Brennstoffe je länger
je weniger in Frage kommen?
Wir warfen die Argumente
Baukostensenkung und Platzeinsparung
in die Waagschale, lehnten
Kompromisse ab und schufen den
überdurchschnittlich wirtschaftlichen
Bitherm BM (von 20 000—106 000 kcal/h).
— Hier ist er!

Kein Kompromiss
mit den Dimensionen:
Der Bitherm BM ist so
erstaunlich klein, dass Sie
Raum und Geld anderswo
investieren können.

Kein Kompromiss
mit der Bescheidenheit:
Der Chromnickelstahl-
Boiler des Bitherm BM
liefert stets genügend
warmes Wasser.

Kein Kompromiss
mit der Zukunft:
Der BM ist robust, hat ein
langes Leben und ist dank
der Gussgliederbauweise
jederzeit
erweiterungsfähig.

Kein Kompromiss
mit dem Lärm:
Der BM heizt praktisch
geräuschlos.

Kein Kompromiss
mit Russ und Staub:
Der stets saubere Heizraum
kann deshalb auch als
Trocknungs- oder Bastelraum
verwendet werden.

Wer beim Bauen an die Zukunft denkt,
wählt Ideal Standard

BM

**IDEAL
STANDARD**
AG

Schön und erst noch praktisch

praktisch

der CARINA Waschtisch mit seiner grossen runden Schale, die keine Schmutz-Sammelstellen aufweist.

praktisch

die CARINA Abstelltablare für das Ablegen von grösseren Gegenständen auf Waschtischhöhe.

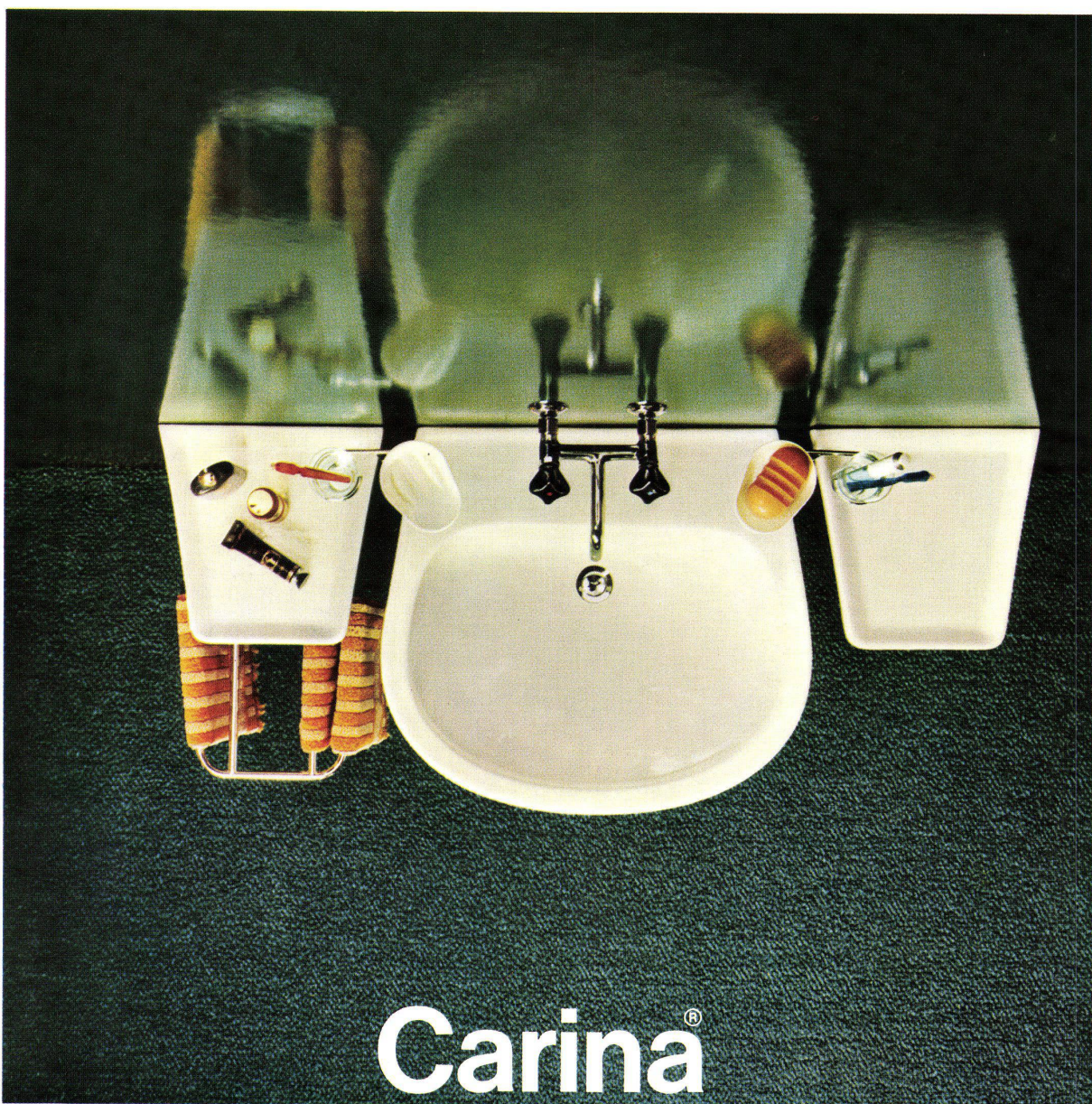
praktisch

der ausziehbare Handtuchhalter und die direkt am Waschtisch montierten Glas- und Seifenhalter.

schön

jedes einzelne Element und damit das ganze CARINA Waschtisch-System.

Sabez
Sanitär-Bedarf AG Zürich
Spezialisten für Küchenbau
und Sanitärbedarf
Büro und Ausstellung:
Kreuzstrasse 54, 8008 Zürich
Telefon 051/47 35 10



® Marke und Modell international geschützt

Carina®

ein System, das den Vorzug verdient

Hygienisch und gleichzeitig schön

schön

ist der CARINA Waschtisch auch von der Seite. Die grosszügigen Rundungen erleichtern das Saubehalten.

schön

die Einheit von Glashalter, Seifenhalter, Handtuchhalter und Waschtischkörper.

schön

der PRONTO Siphon, der jederzeit ohne Spezialwerkzeug entleert werden kann.

hygienisch

der CARINA-SOLSANA Direktablauf. Er gestattet problemloses Reinhalten von Waschtischablauf und Waschtischüberlauf.

Sabez

Sanitär-Bedarf AG Zürich
Spezialisten für Küchenbau
und Sanitärbedarf
Büro und Ausstellung:
Kreuzstrasse 54, 8008 Zürich
Telefon 051/47 35 10



Carina®

ein System, das den Vorzug verdient

® Marke und Modell international geschützt

1 oder **2** oder **3** oder **4**

Die Ferrum-Mehrmulden-Glättemaschine wird mit der Entwicklung Ihres Hauses schritthalten. Durch einfachen Anbau einer weiteren Glätte-Einheit kann die Leistung Ihrer Maschine wesentlich gesteigert werden. Die neue Glättemaschine kann bis auf 4 Mulden respektive Walzen ausgebaut werden. Ferrum liefert auch Glättemaschinen mit Walzendurchmessern von 230, 250, 300, 450, 600, 800 und 1000 mm und verschiedenen Längen. Für jeden Betrieb die passende Glättemaschine von Ferrum.

Vorteile der bewährten Konstruktion:

stufenloser Antrieb für Walzengeschwindigkeiten von 2,5 m/Min. bis 25 m/Min.

stufenlos einstellbarer Glättedruck durch Hydrauliksystem

gute Ausfahrmöglichkeiten der Walze zwecks Neubewicklung

Glättemulde aus Spezialstahl

wirkungsvolle Dampfabsaugung

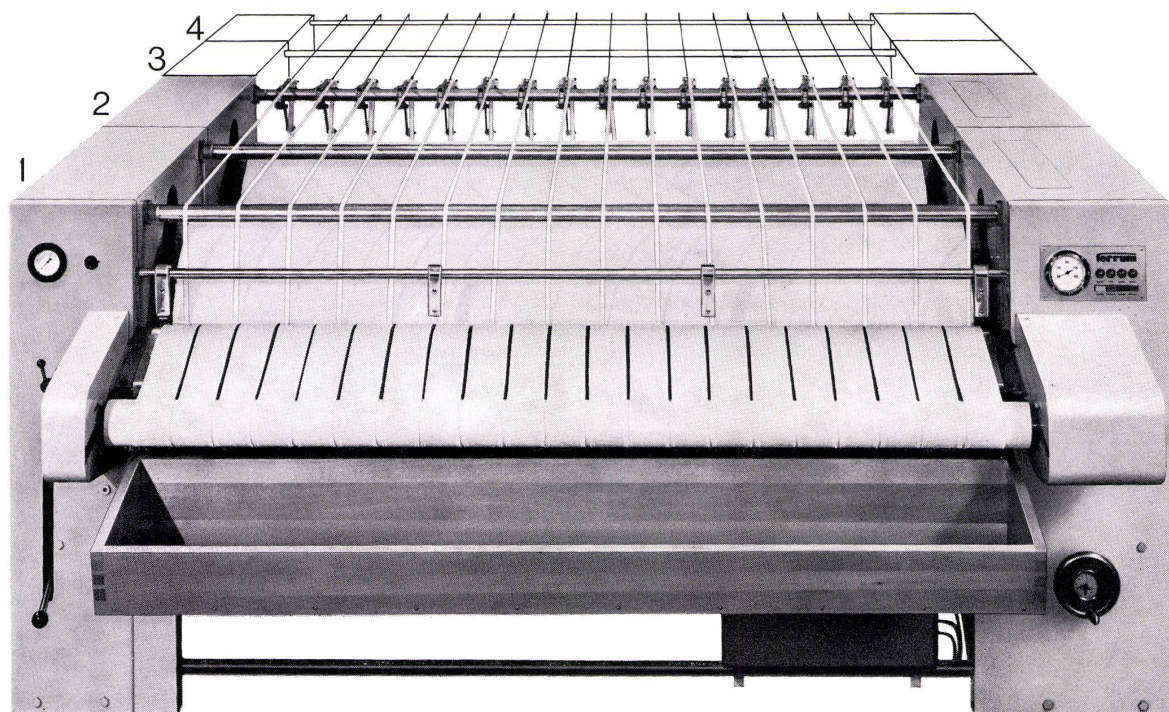
Beheizung der Mulde durch Hochdruckdampf, Heisswasser oder Heissöl

automatische Wäsche-Einführung mit Sicherheitsvorrichtung

Anbaumöglichkeiten für Eingabemaschine und Faltmaschine

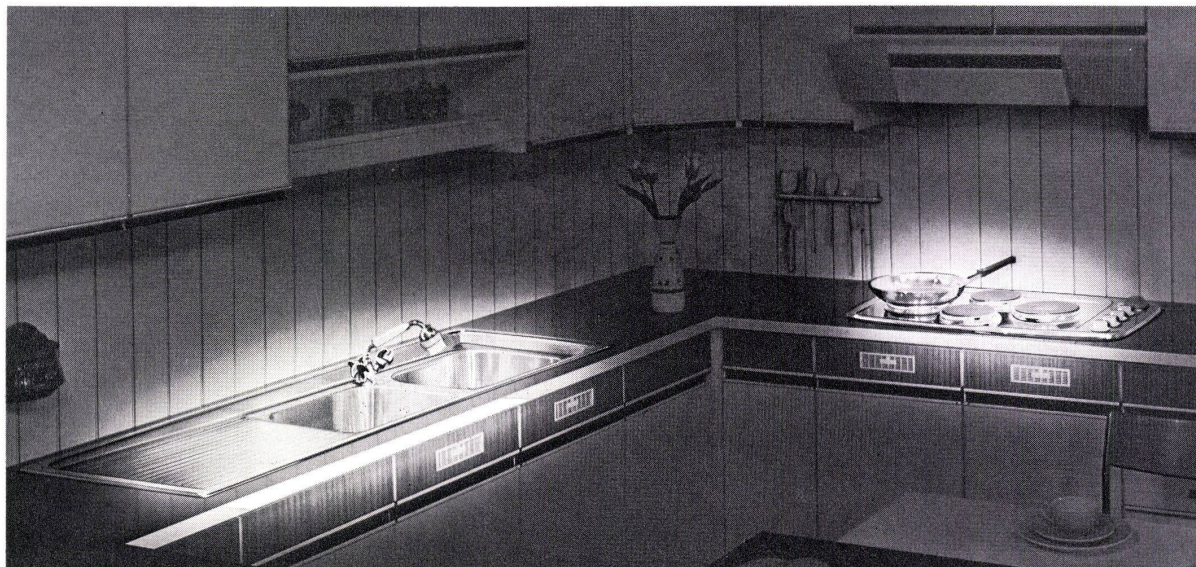
ferrum

Mehrmulden—Glättemaschine Typ R



Ferrum AG, Giesserei und Maschinenfabrik, 5102 Rupperswil





Moderne Einbauküchen haben hochwertige Einbauspülen und -herdmulden. Von BLANCO

BLANCO hält einen stolzen Rekord: BLANCO baut in Europa die meisten Edelstahl-Spültische. Auch die meisten Einbauküchen-Hersteller beziehen ihre Einbauspülen von BLANCO und wissen warum. Denn BLANCO bietet: ein umfassendes Programm – Modelle in verschiedenen Breiten, in den gängigsten Standardlängen, in erstklassiger Verarbeitung und mit der neuen, von BLANCO entwickelten Befestigungsart, die unterhalb des Spültisches volle Bewegungsfreiheit gewährt.

Und sie wissen auch, was sie bei BLANCO nicht haben: Probleme.

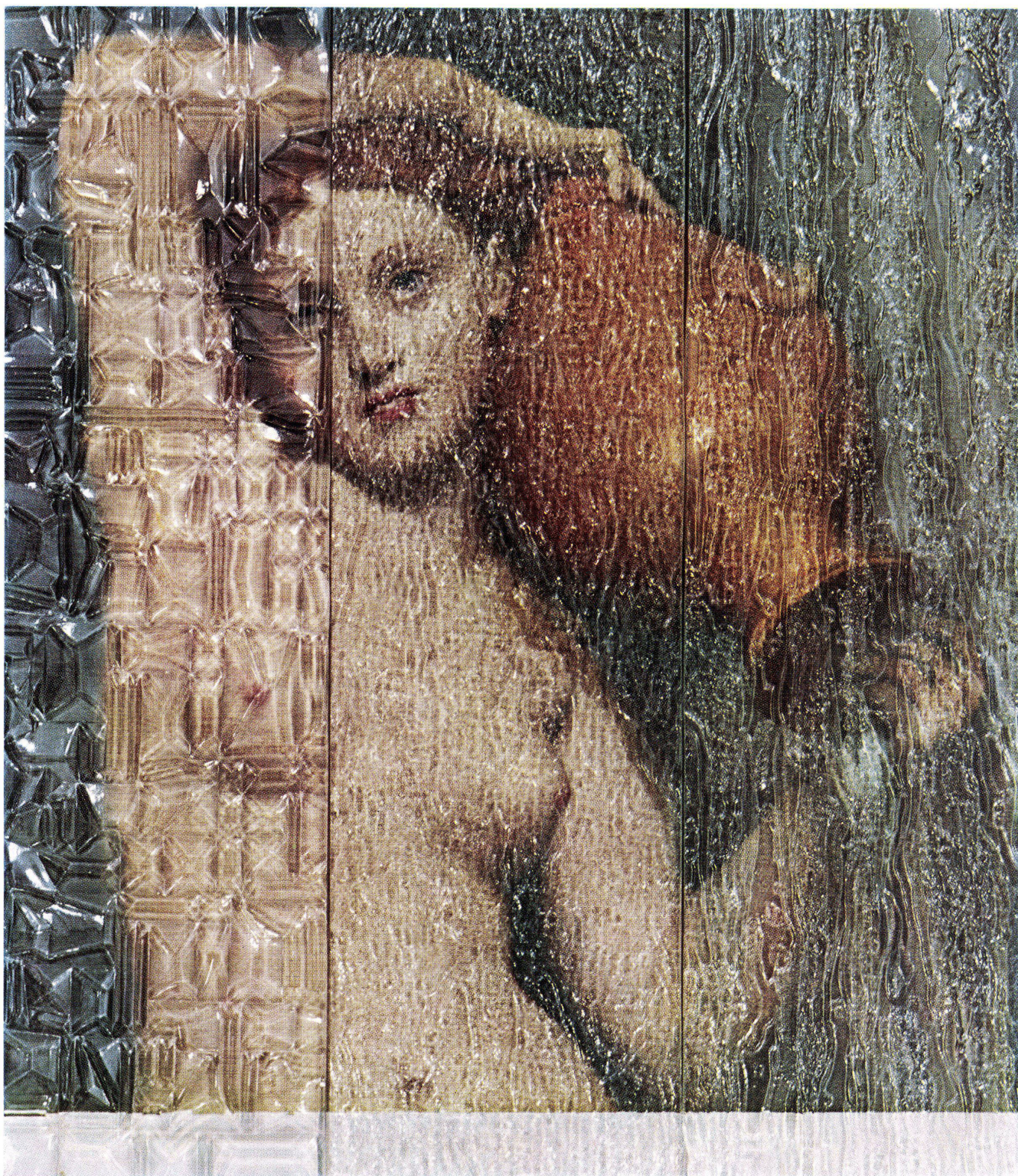
Nun ja, BLANCO ist nicht umsonst Europas größter Edelstahl-Verarbeiter!



Lager für die Schweiz:
BLANC + CO. Metallwarenfabrik, Hans Hübscher, 9008 St. Gallen, Notkerstr. 150, Telefon: 071/24 02 22



Telex 77461



abstracto® 187

vania® 274

silvit® 178

DREI NEUHEITEN AUF DEM GUSSGLAS-SEKTOR

O.P.G. CONSEIL G.E. 20

General Agentur:
SABIAC S.A. Place Benjamin-Constant 2 LAUSANNE - Tel. (021) 23.78.54



SAINT-GOBAIN

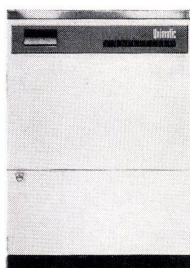
EXPROVER S.A. 1, RUE PAUL LAUTERS. BRUXELLES 1050 (B)

Qualität

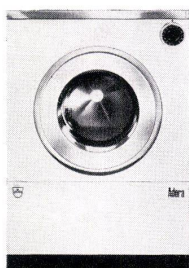


Aus Zug kommt... Automation in Küche und Waschküche. Fortschrittliches Haushalten mit modernen Apparaten. Zeit- und Kraftersparnis. Erleichterung und mehr Lebensfreude für die Hausfrau. Aus Zug kommen Produkte, die zum Begriff geworden sind. Namen wie Unimatic und Adora. Aus Zug kommt... alles zur Rationalisierung des Waschtages – Waschautomaten für höchste Ansprüche, Waschautomaten für Waschküche und Etage, Wäschetrockner für rasches und schonendes Trocknen, Bügelmangen für müheloses Glätten. Aus Zug kommt... vieles zur Vereinfachung der Küchenarbeit – Geschirrspülautomaten, freistehende und Einbaumodelle. Und für die Kleinküche platzsparende Tischgeschirrspüler mit erstaunlich grossem Fassungsvermögen und erstaunlich niedrigem Preis. Haushalthilfen, auf die jederzeit Verlass ist. Denn aus Zug kommt... Sicherheit, Zuverlässigkeit, Qualität, Zuger Qualität.

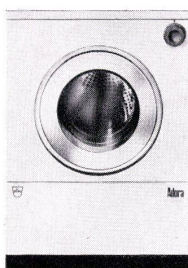
Verzinkerei Zug AG, 6301 Zug, Telephon 042 33 13 31



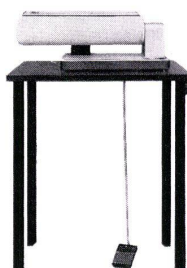
Vollautomatische
Waschmaschinen Unimatic



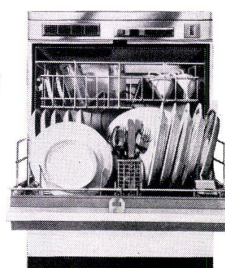
Vollautomatische
Waschmaschinen Adora



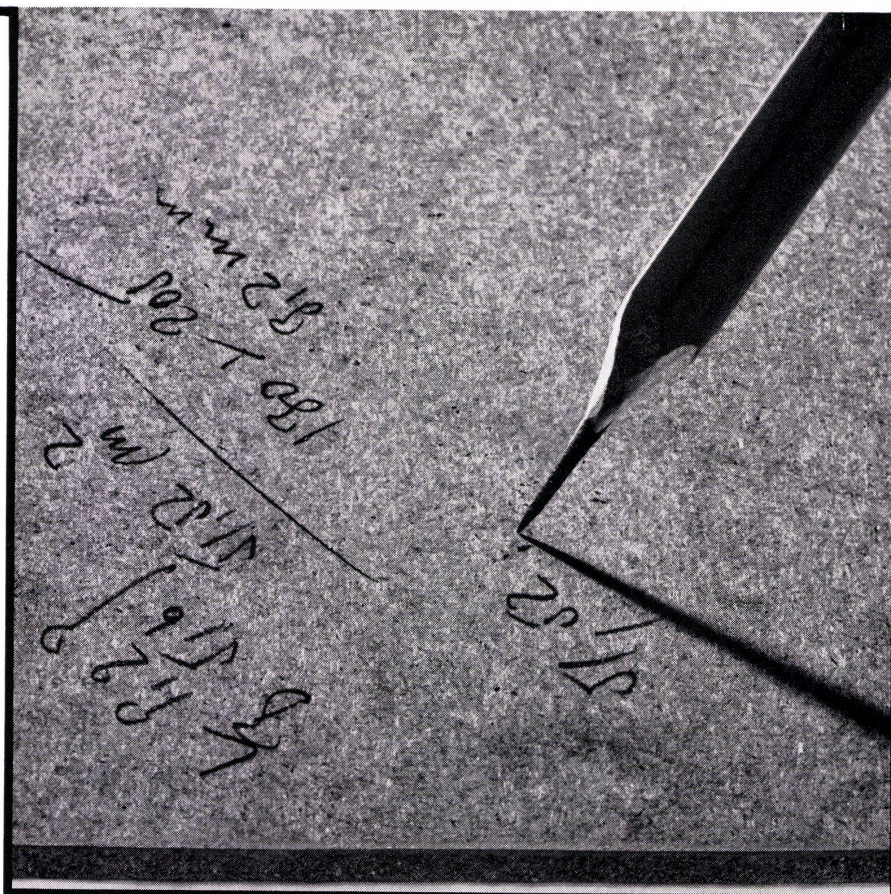
Automatischer
Wäschetrockner Adora



Haushalt-Bügelmange
Adora



Vollautomatische
Geschirrspüler Adora



K 70

Wer hart rechnet, macht seine Berechnungen mit PAVATEX-Hartplatten.

Die PAVATEX-Hartplatte vereinigt die Vorteile von Holz und dem modernen Werkstoff, der in grossen Flächen erhältlich ist.

Überall dort, wo hart gerechnet werden muss, ist die PAVATEX-Hartplatte richtig, weil sie sich leicht, schnell und problemlos verarbeiten lässt. Zudem ist sie preisgünstig – ein Vorteil, der die Kalkulation günstig beeinflusst!

PAVATEX zum Bauen und Wohnen.

pavatex[®]

eingetragene Schutzmarke

Pavatex AG
Jenatschstr. 4
8027 Zürich
Tel. 051 36 21 23



VETROFLEX

Die Isolierung

GLASFASERN AG
Verkaufsbüro
Nüschelstrasse 30
8039 Zürich

Wärmeverlust
kostet eine Menge Geld.
Darum entscheiden sich so viele
Bauherren für VERWO-Fenster –
die halten nämlich dicht.

**(Nicht umsonst schützen VERWO-Fenster
schweizerische Atomkraftwerke)**

Und so wie wir für Atomkraftwerke bauen, bauen wir auch für Sie. Genau so sorgfältig,
genau so zuverlässig. Das können Fenster sein, Türen oder Tore, Schaufenster
und Eingangspartien. Auch ganze Fassaden mit allem Drum und Dran.
Wir bauen nach Ihren Wünschen; jede Art, jede Grösse. Mit Leichtmetall, mit Stahl
und mit Kunststoff – in VERWO-Qualität.
VERWO AG, Blechbearbeitung, Metallbau, Verzinkerei, 8808 Pfäffikon SZ, Tel. 055/5 44 55

VERWO



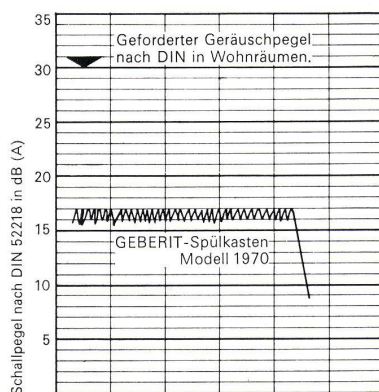
Ein kleiner Ausschnitt aus unserem Arbeitsprogramm:
Kehricht-Container, Ochsenreimer verzinkt und aus Kunststoff, Giesskannen,
Kabeltrommeln, Apparategehäuse, Behälter aus rostfreiem Stahl,
Wir ziehen, stanzen, pressen, drücken, planieren, richten, schweißen,
phosphatieren, lackieren und verzinken.
Sicher können wir auch für Sie etwas tun. Fragen Sie
uns doch an.

Coupon

Bitte senden Sie uns Ihre Unterlagen. Besten Dank.
Wir interessieren uns für:
Firma: _____
Sachbearbeiter: _____
Strasse: _____
Ort: _____
(Bitte ausschneiden und
einwerfen an:
VERWO AG
8808 Pfäffikon
SZ)

Der GEBERIT-PVC-Spülkasten 1970; noch leiser trotz stark erhöhter Fülleistung

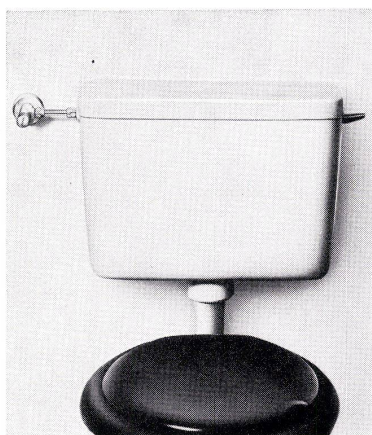
Wissen Sie, wie leise das ist? Wie geflüstert! So leise, daß man direkt neben dem WC-Raum schlafen könnte. Damit ist der neue GEBERIT trotz der bemerkenswert erhöhten Fülleistung leiser als jeder andere Spülkasten, den wir kennen.



Die obenstehende Darstellung zeigt, wie leise das Geberit-Schwimmerventil Modell 1970 im Vergleich zum geforderten Ruhepegel ist. Gemessen wurde das in den Nebenraum übertragene Geräusch nach DIN 52218 Vornorm. Die vorstehenden Werte wurden im betriebseigenen Akustik-Labor ermittelt und durch ein amtliches Gutachten bestätigt.

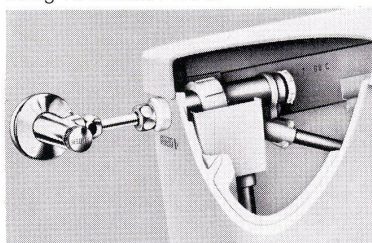
Der Geräuschpegel des GEBERIT-Spülkastens liegt nun so tief, dass die Apparate auch bei akustisch ungünstigen Grundrissen; z.B. unmittelbar neben Wohn- oder Schlafräumen, montiert werden können, ohne Geräuschbelastigungen zu verursachen. Dies ist besonders bei Umbauten und Hotels wichtig.

Unter einer Vielzahl von Kunststoffen haben unsere Kunststoff-Fachleute besonders alterungsbeständige, lichtechte und robuste Werkstoffe ermittelt, die sich millionenfach bewährt haben. So ist z. B. das Spülkastengehäuse aus dem für diesen Zweck unübertroffenen PVC-hart. Der Deckel



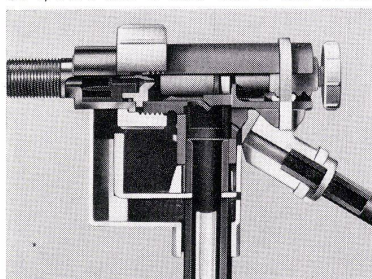
ist zweckmäßig flach (als Ablagefläche gern gesehen) und aus glutfestem Melamin hergestellt.

Der GEBERIT-Spülkasten ist vollisoliert, damit jede Schwitzwasserbildung vermieden wird.



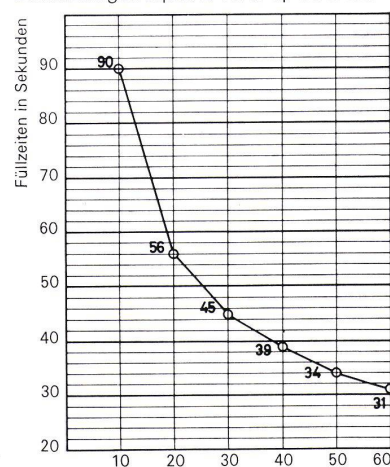
Die bewährte GEBERIT-Vollisolation gegen Schwitzwasserbildung.

Durch die Weiterentwicklung des neuen Schwimmerventils ist es gelungen, auch die Fülleistung zu verbessern. Sie beträgt jetzt beachtliche 12 l/min. bei 3 atü. Bei 5 atü Fließ-



Neues GEBERIT-Schwimmerventil Modell 1970.

druck ist der GEBERIT-Spülkasten sogar schon nach 34 Sekunden wieder gefüllt. Durch die große Fülleistung ist er also auch bei hoher Benützungsfrequenz stets spülbereit.



Füllzeiten in Sekunden für 9 Liter Spülwasser bei einem Fließdruck von 10 bis 60 M Wassersäule (1-6 atü) Fließdruck in atü.

Auch das Spülkasten-Schwimmerventil Modell 1970 ist so konstruiert, dass selbst bei jahrelanger pausenloser Beanspruchung keine Schäden auftreten können.

Was sich an unseren millionenfach bewährten Spülkästen verbessern ließ, haben wir im Laufe der Jahrzehnte stets verbessert. Darum ist auch der GEBERIT-PVC-Spülkasten der Zeit voraus.

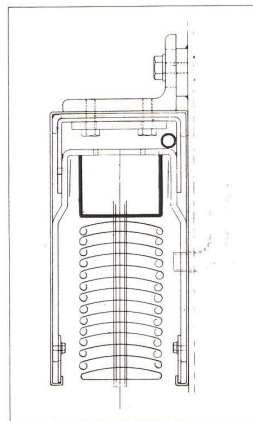
70



GEBERT+CIE
Armaturen- und Apparatefabrik
8640 Rapperswil am Zürichsee
Tel. 055 2 03 44
Telex 75625

Die Vielseitigkeit des SCHENKER-Storenprogrammes erlaubt Ihnen mehr Spielraum in der Fassadengestaltung. Unsere sturmsicheren Raffstoren zum Beispiel gibt es in zwei Ausführungen. Sie können wählen: 80 mm oder 58 mm breite Lamellen — je nach der Rasterwirkung, die Sie wünschen. Auf der Rückseite dieses Blattes sehen Sie einige Beispiele.

Emil Schenker AG, 5012 Schönenwerd, Telefon 064 / 41 2031



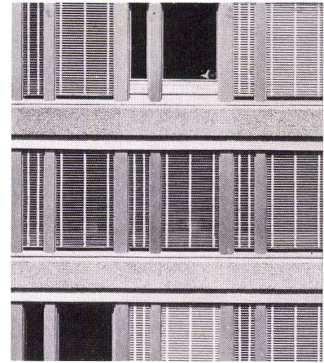
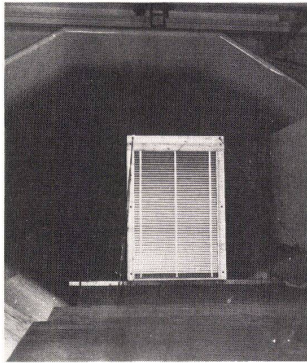
Primarschulhaus
Safenwil
Max Morf
dipl. Architekt ETH/SIA
Aarburg
Foto: J. Stieger, Kaiserstuhl

Schenker Storen

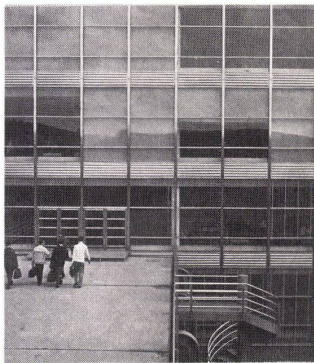
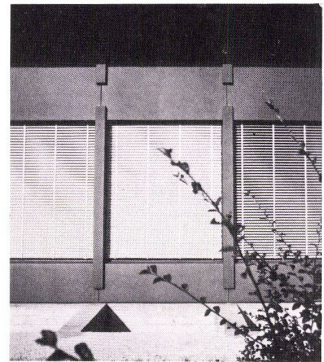
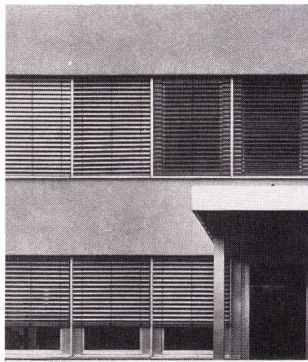


Seit über
10 Jahren
fabrizieren wir
sturmsichere
Raffstoren...

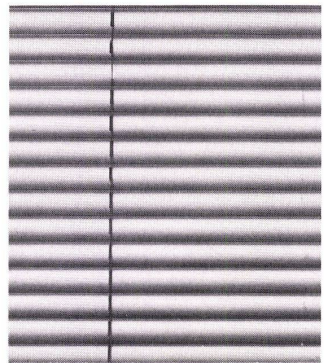
...schon 1961
sind diese im
grossen Wind-
kanal der
Flugzeugwerke
Emmen
hart getestet
worden



Inzwischen
hat die Praxis
getestet. – Die
sturmsicheren
SCHENKER-
Raffstoren
haben gut
abgeschnitten



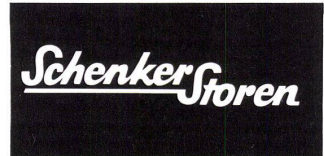
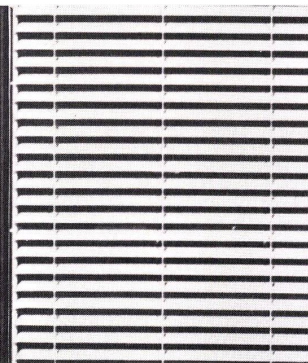
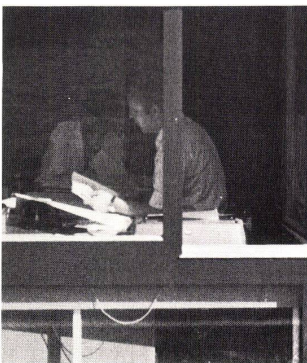
Deshalb
haben wir ein
Plus
in Sachen
Erfahrung



und noch
etwas...

SCHENKER-Raffstoren gibt es in
drei verschiedenen Lamellen-
breiten:
80mm, randgebördelt,
sturmsicher!
58mm, randgebördelt,
sturmsicher!
50mm, flexibel

Wenn Sie Ihre nächste Fassade
gestalten, so denken Sie an die
drei Rastermöglichkeiten mit
SCHENKER-Raffstoren.



Emil Schenker AG
5012 Schönenwerd
Telefon 064 4120 31

Vertretungen in:
Basel Bern Biel Chur Fribourg
Genève Lausanne Locarno
Lugano Luzern Neuchâtel
St. Gallen Sion Solothurn
Winterthur und Zürich

Decken, Täfer und Türen...



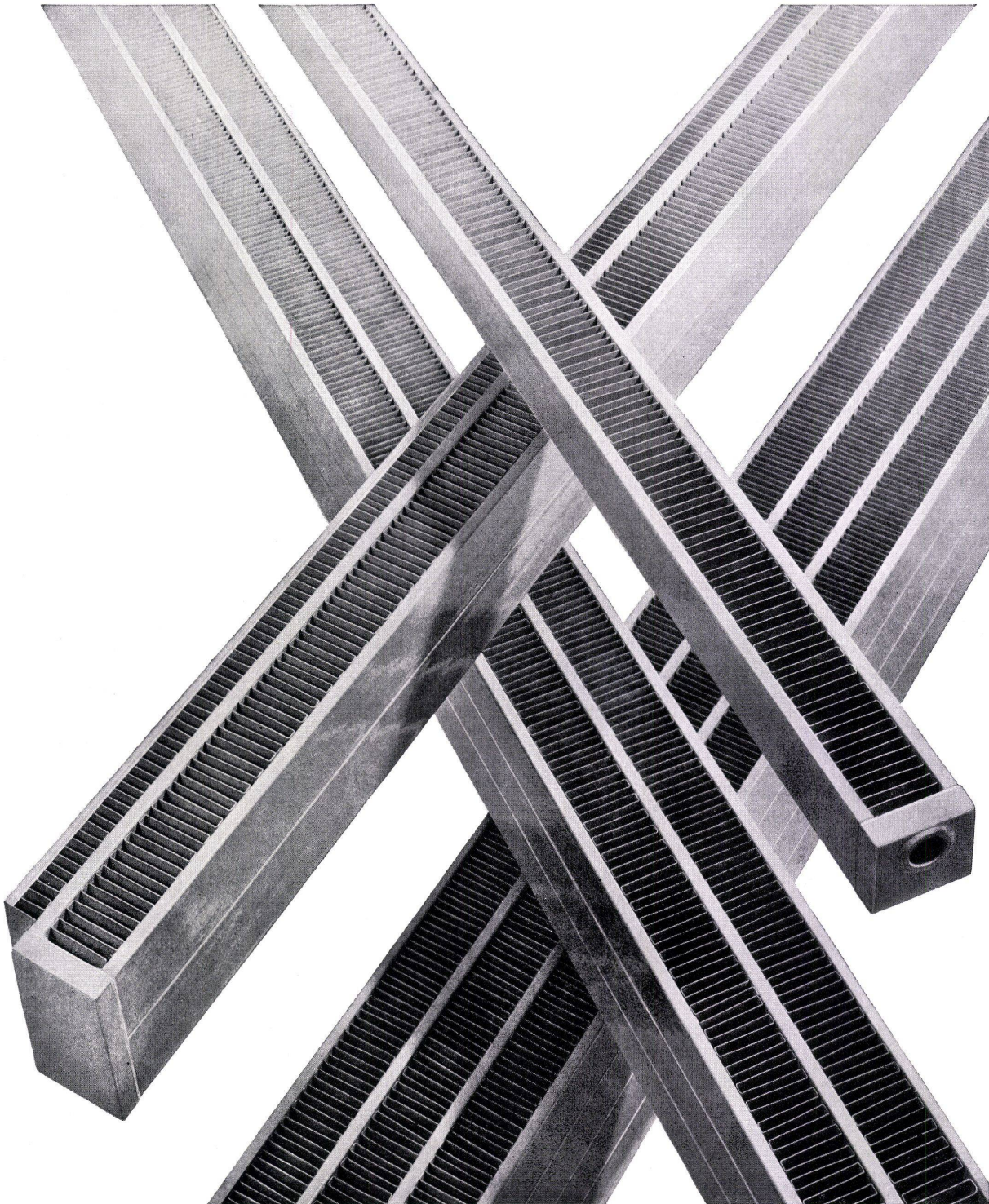
Kasettendecke in einem Einfamilienhaus in Oberrieden, Entwurf und Ausführung durch Knuchel & Kahl

Persönliche **Beratung** durch bewährte Innenarchitekten
Gründliche **Planung** im eigenen Zeichenatelier
Sorgfältige **Ausführung** in eigenen Werkstätten

KNUCHEL & KAHL AG

Werkstätten für Innenausbau
Rämistraße 17 8024 Zürich Telefon 051 34 53 53





Ein neues architektonisches Stilelement

alle Lamellen vollständig geschützt — keine Verletzungsgefahr — Abdeckhauben überflüssig

Kompressor-Einbaukühlschrank

5 Modelle von 130 bis 245 l Inhalt
ab Fr. 298. —



Einbau-Geschirrspülautomat

für 10 Massgedecke, Fr. 1790. —
4 vollautomatische, drucktasten-
gesteuerte Programme, Chrom-
stahlausführung, Totalsprühsystem,
serienmässig eingebaute
Wasserentkalkungsanlage, Zusatz-
trockenheizung, automatische
Zugabe von Spül- und Klarspülmittel.



***Einbau-Tiefgefrierschrank

Inhalt 130 Liter Fr. 498. —
mit Schnellgefrierfach
für schockartiges Einfrieren.



**Ein neuer
Bauknecht-
Clou:
Alle Geräte
nach
Schweizer-
Norm!**

Bauknecht Einbaugeräte lassen sich problemlos frontbündig oder bis zu 20 mm vorstehend in der Küchenkombination einsetzen und gewährleisten ein modernes, kompaktes Küchenbild. SEV-geprüft, Fabrikgarantie, sowie zuverlässiger Kundendienst in der ganzen Schweiz.

Bauknecht
weiss, was Frauen wünschen!



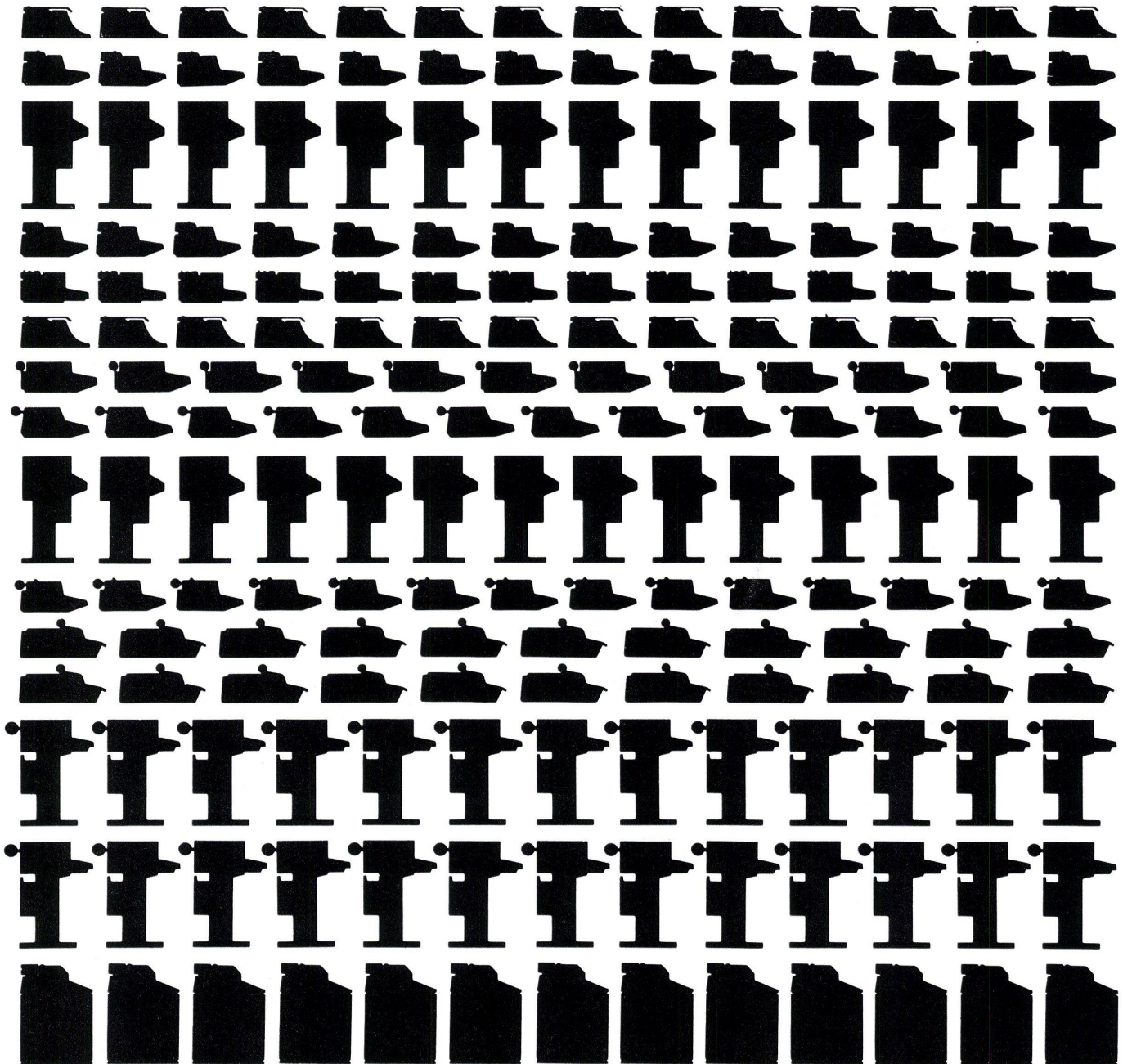
COUPON

Ich wünsche die ausführliche Dokumentation über das Bauknecht Einbau-Programm.

Name _____
Adresse _____
PLZ/Ort _____

Fabrik und Generalvertrieb:
Bauknecht Elektromaschinen AG,
5705 Hallwil, Tel. 064/54 17 71

olivetti
entwickelt, produziert und verkauft
Maschinen für die Information



olivetti

Portable Schreibmaschinen, Standard-Schreibmaschinen
Elektrische Schreibmaschinen
Manuelle und elektrische schreibende Addiermaschinen
Manuelle und elektrische schreibende Rechenmaschinen
Tisch- und Bürocomputer
Systeme der mittleren Datentechnik
Photokopiergeräte
Fernschreiber
Teleprocessing
Alfanumerische und numerische Buchungsmaschinen
elektrisch und elektronisch
Datenübertragungsanlagen
Terminals
Datenerfassungsgeräte für die Produktionssteuerung

Olivetti (Suisse) SA, Steinstrasse 21, 8003 Zürich
Baden / Basel / Bern / Biel / La Chaux-de-Fonds / Fribourg / Genève /
Lausanne / Lugano / Neuchâtel / Olten / St. Gallen / Winterthur / Zürich

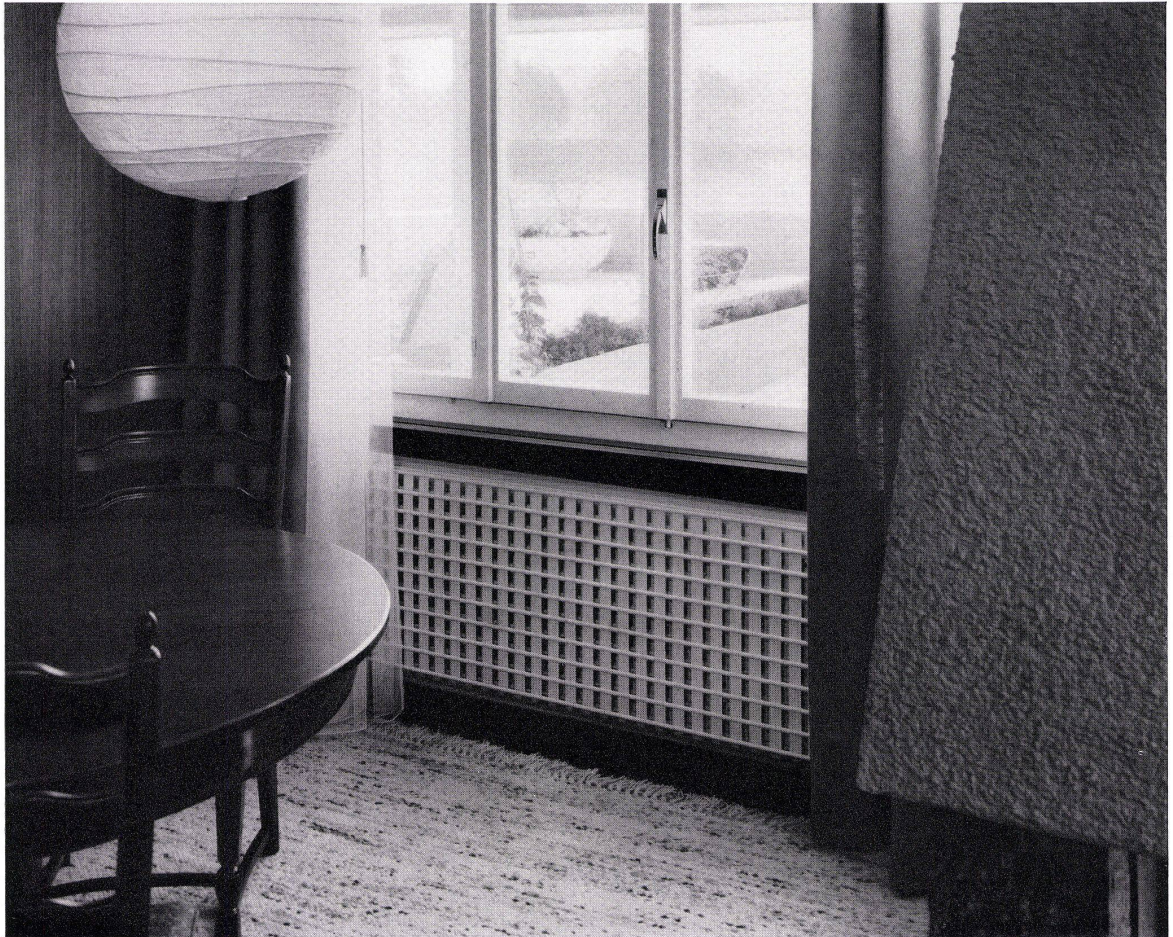
Wohnung, Hochdorf (LU)

Eßzimmer. Das doppelte, unter der Fensterfront montierte RUNTAL-Heizgitter verleiht dieser Eßzimmerecke ein apartes Aussehen.

Das Heizgitter wurde von der Jury der ersten schweizerischen Biennale für industrielle Formgebung, DYBS 69, in Yverdon ausgewählt.

Architekt: Josef Frey, Hochdorf (LU)

Aufnahme: Raoul Heeb, Luzern



das Heizgitter, eine Neuheit von


runtal

**Heizwände, Konvektoren, Radiatoren, Heizgitter
Schweizer Patent und Fabrikat**

Verkaufsbüros: 2000 Neuchâtel
8032 Zürich 7
9500 Wil SG

Route des Falaises 7
Hedwigstraße 3
Gallusstraße 10

Telephon 038 25 92 92
Telephon 051 53 78 78
Telephon 073 22 44 22



Andere träumen von Riesenobjekten- wir verlegen sie!

Wer (wie Geelhaar) im harten Objekt-Business erfolgreich sein will ...

...braucht

ein dynamisches Team geschulter Fachleute, das sich für jeden Auftrag – ob Einzelraum oder Grossobjekt – voll einsetzt (wenn nötig auch «round the clock»).

...braucht

ein umfassendes Teppich-Programm nationaler und internationaler Marken (Orientteppiche, Spann- und Wand zu Wand-Teppiche, vollsynthetische Teppichböden).

...braucht

einen auf das Objekt-Geschäft zugeschnittenen, wirksamen Objekt-Service.

Sie sollten Ihr nächstes Objekt-Geschäft unbedingt auch mit uns besprechen. Als Partner bringen wir sicheren Erfolg in allen Teppichfragen.

Geelhaar

Teppichhaus W. Geelhaar AG
Thunstrasse 7, 3000 Bern 6
Telefon 031 43 11 44

Teppich-Showroom Zürich
Zweierstr. 35, 8004 Zürich
Telefon 051 35 38 00



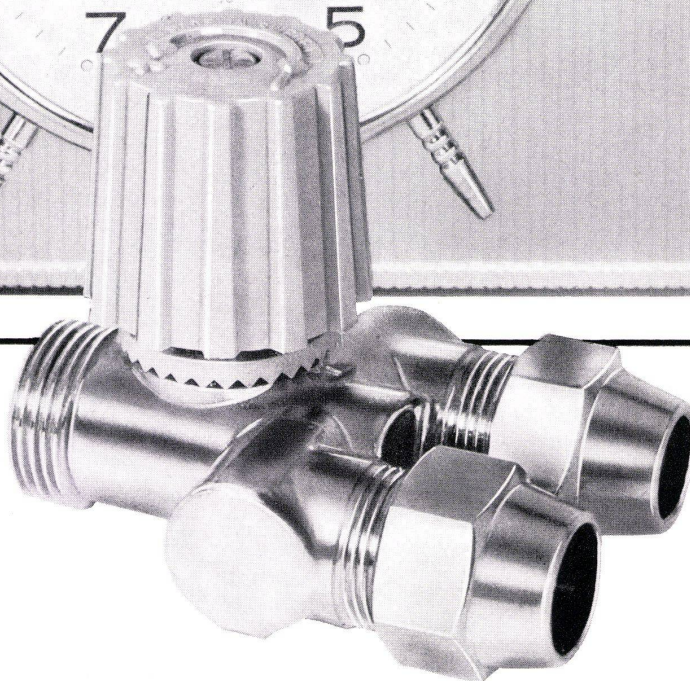
Gehen Sie mit der Zeit!



Neuzeitlich und modernes Bauen auf dem Gebiete der Heiztechnik mit dem TKM Heizsystem.

Was heisst TKM?

- ☐ ein kostensparendes System, für die moderne Architektur konzipiert, mit günstigeren Totalanlagekosten
- ☐ Praktisch keine Spitz- und Durchbrucharbeiten
- ☐ Einfache, genaue Berechnung
- ☐ Kürzere Montagezeiten
- ☐ Weniger Steigstränge
- ☐ TKM-Ventil mit Schnellverschluss
- ☐ Keine Schweiss-Stellen und Eindichtungsarbeiten ab Steigstrang
- ☐ Rücklaufverschraubung überflüssig
- ☐ Heizkörper stets demontierbar ohne Entleerung der Anlage



BON

An Protherm AG, Butzenstrasse 39
8038 Zürich

Bitte senden Sie uns Informations-Unterlagen über:

- ☐ das neuzeitliche TKM Heizsystem
- ☐ Ich wünsche Besuch eines Fachberaters

Name _____

Strasse _____

PLZ/Ort _____

Protherm AG, Butzenstrasse 39
8038 Zürich, Tel. 051/45 80 30

protherm AG

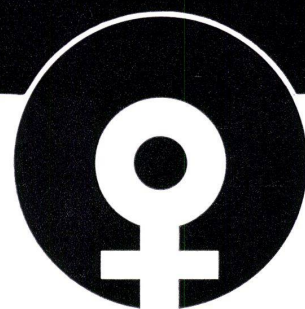
Protherm SA, Rue Jacques Dalphin 19
1227 Carouge-Genève, Tél. 022/42 07 47



Kupfer schützt



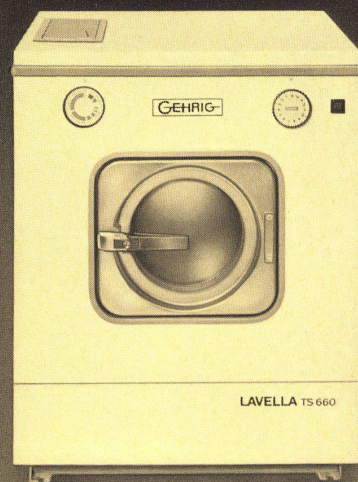
Geborgen, geschützt. Während Generationen. Dank Kupfer. Beständig wie kein anderes Material. Kein Anstrich, kein Unterhalt. Der Fachmann arbeitet gern mit Kupfer. Eine gute Kapitalanlage: Dächer, Regenrinnen, Ablaufrohre aus Kupfer, das zu Beton und Glas ebenso passt wie zu Holz, Backstein und Eternit. Zufriedenheit des Bauherrn, Freude des Architekten, Stolz des Handwerkers: Kupfer.



METALLVERBAND AG BERN UND ZÜRICH

METALLWERKE AG DORNACH SCHWEIZ. METALLWERKE SELVE & CO THUN BOILLAT SA RECONVILIER

Es gibt noch Heinzelmännchen, die **schuften und schuften**, selbst wenn Sie sie mit Füßen treten



Sie sind nicht aus Fleisch und Blut. Sie sind aus Chrom und Stahl. Ungeheuer robust. Mit stahlhartem Charakter. Und von unbestechlicher Zuverlässigkeit.

Sie haben 3 Dinge mit echten Heinzelmännchen gemeinsam: die Ausdauer, die Zähigkeit, den Fleiss. Darüber hinaus kann jede Frau mit diesen Chromstahl-Schwerarbeitern flirten, schimpfen, fluchen. Und jeder Mieter kann sie schinden, malträtieren, falsch bedienen, ja selbst mit den Füßen treten. Diese Chromstahl-Arbeiter tun nur eines: sie waschen.

Das tun sie immer. Immer dann, wenn die Frau vom ersten Stock waschen will. Und dann jene vom 2., 3., 4. und 5. Stock. Und auch die von der 6., 7., 8. und 9. Etage. Immer genau dann waschen sie!

Denn wir haben die LAVELLA TS 660/672 für härtesten Einsatz in Mehrfamilienhäusern gebaut. Und ihr ein narrensicheres Bedienungssystem gegeben, das Bedienungsfehler ohne Spuk und Streik sofort verdaut.

Wir haben sie zudem mit jedem erdenklichen Schutz ausgestattet: Schutz vor Überlastung, Schutz vor Überhitzung, Schutz vor falschem Wasserstand.

Und warum soviel Aufwand?

Damit jede Mieterin genau dann waschen kann, wenn die Reihe an ihr ist. Tag für Tag. Jahraus — jahrein.

Maschinenfabrik F. Gehrig & Co. AG
6275 Ballwil-Luzern, Telefon (041) 89 14 03

GEHRIG

LAVELLA

TS 660/672

Eine extra starke Lavella: TS 660/672

Speziell robust
Speziell strapazierfähig
Spezieller Dauerläufer

Also besonders konstruiert für Mehrfamilienhäuser, kleine Gewerbebetriebe, Waschsaloons usw.

Diese beiden Maschinentypen sind für höchste Beanspruchung konzipiert. Sie benötigen ein absolutes Minimum an Unterhalt und Pflege. Sie werden im Boden fest verankert.

Ausrüstung:

- * Narrensichere Einknopf-Automatik
- * 14 vollautomatische Waschprogramme
- * 1 Bio-Programm
- * 2 Laugen-Waschverfahren
- * 3-Kammer-Waschmittel/Veredler-System
- * Motorschutzschalter
- * Automatische Wasserstandregulierung
- * Spartaste für kleinere Wäschemengen
- * Elektrische Türsicherung
- * Temperatur-Steuerung
- * mit oder ohne Boiler

Anschluss elektrisch:

3x380V (3P+N+E) oder 3x220V (3P+E)
7,5 kW

Anschluss sanitär:

Kaltwasserleitung $\frac{1}{2}$ ", Gewindeanschluss $\frac{3}{4}$ ", Ablaufleitung $1\frac{1}{4}$ ".

Ausführung:

Trommelinhalt
Fassungsvermögen
Breite
Tiefe
Höhe
Gewicht ohne Boiler

Modell TS 660

60 dm³
5—6 kg
70 cm
67 cm
90 cm
130 kg

Modell TS 672

72 dm³
6—7 kg
70 cm
67 cm
90 cm
140 kg

Auf Wunsch:

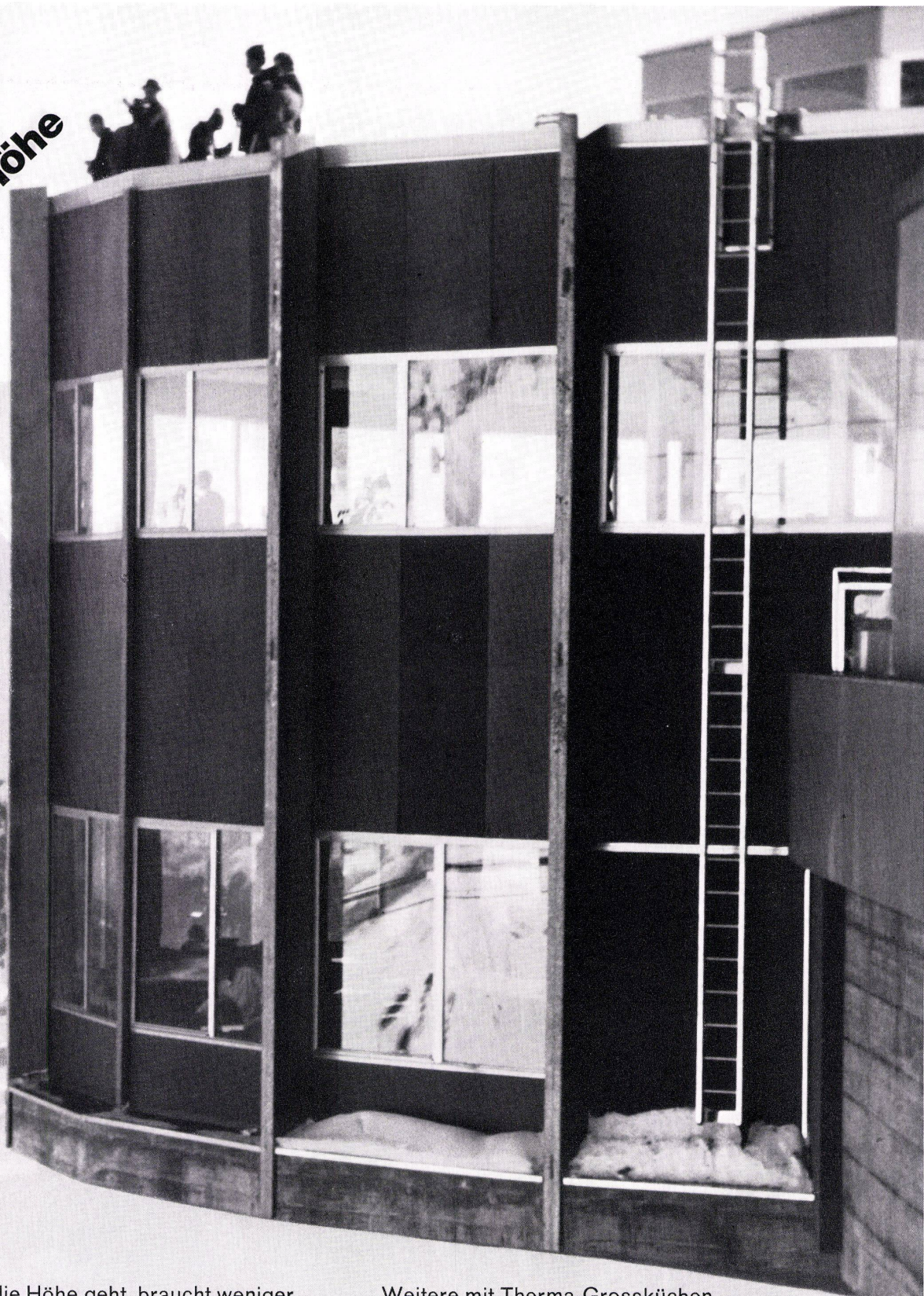
Münzautomat
Boiler

Kurze Lieferfristen

GEHRIG

Maschinenfabrik F. Gehrig & Co. AG
6275 Ballwil-Luzern, Telefon (041) 89 14 03

Therma
Grossküchen:
immer mehr
auf der Höhe



Wer heute in die Höhe geht, braucht weniger mitzunehmen, weil es immer mehr Bergrestaurants mit guten Therma-Küchen gibt... von der Schwägalp auf 1384 m bis zur Diavolezza auf 2979 m. Man muss schon «auf der Höhe» sein, wenn man so viele Grossküchen in der Höhe bauen darf! — Auch wenn Ihre Grossküche nicht so hoch liegt, sollten Sie mit uns sprechen, denn wir haben ja schliesslich die schönen Bergaufträge nur erhalten, weil wir auch unten im Tal «auf der Höhe» sind!

Weitere mit Therma-Grossküchen ausgestattete Bergrestaurants:
Holzegg, Alpthal
Grap sogn Gion
Säntisgipfel
Blauherd, Zermatt
Celerina, Marguns
Les Ruinettes, Verbier
Pischa, Davos
Stand-Titlis

therma **th**

Therma Grossküchen, Büros und Ausstellungen in 8952 Schlieren, Zürcherstr. 125, Tel. 051 9818 71.
1000 Lausanne, 64 Avenue d'Ouchy, Tel. 021 27 64 64 und 6593 Cadenazzo, Tel. 092 6 86 06

Warum ist der Stahlrohr- Radiator TURO IHR Radiator...



Weil jedes TURO-Modell einen einzigartigen Vorteil besitzt: Gleicher Abstand zwischen Radiatorenanschluss und Mauer. Resultat: Kürzere Montagezeiten und geringere Baukosten, bei eventueller späterer Auswechslung eines Radiators keine kostspieligen Änderungen. TURO-Radiatoren, Modelle 17, ersetzen vorteilhaft Lamellenkonvektoren und in einsäuliger Ausführung die Profilheizwände. – Aber TURO-Radiatoren bauen wir nicht nur in allen Grössen, sondern auch in jeder Spezialausführung wie Eckradiatoren für Veranden- und Eingangstüren, Stufenradiatoren für Treppenhäuser, gebogene und Winkelradiatoren für individuelle Raumgestaltung. TURO-Radiatoren besitzen glatte Oberflächen und sind weniger staubanfällig; ihre stark gerundeten Kopfstücke vermeiden die Unfallgefahr. TURO-Radiatoren entsprechen allen Anforderungen in bezug auf Betriebsdruck und Heiztemperatur. TURO-Radiatoren sind in den ständigen Baumessen von Basel, Bern, Lausanne, Luzern und Zürich ausgestellt. Montage durch alle guten Heizungsinstallateure.



**Rastawerk AG
Murten**

Copyright 67/65

Für Siftnyl's Stärke haben Architekten eine Schwäche

Weil sie im Siftnyl einen kostensparenden Strapazier-Teppichbelag kennengelernt haben, der eine Reihe bestechender Vorteile in sich vereinigt.

Siftnyl ist ein dreischichtiger Strapazierteppich. Senkrecht stehende, praktisch unzerstörbare Nylonnoppen bilden die Gehschicht. In den Schlaufen drin bildet sich ein elastisches Luftkissen, welches den Tritt auffängt und so den Abrieb wirksam vermindert. Diese Federwirkung ergibt einen Gehkomfort, wie er bei Strapazierbelägen kaum zu finden ist. Egal wie stark Sie Siftnyl strapazieren, er wird selbst nach Jahren kaum Abnützungerscheinungen zeigen. Und trotzdem ist Siftnyl kein blosser Strapazierbelag, sondern ein eleganter Teppichboden zu einem Preis, der jedem Vergleich standhält.

Die Nylon-Gehschicht ist fest mit einer feuchtigkeit- und kälteundurchlässigen PVC-Zwischenschicht verbunden, und beide zusammen liegen auf einem ca. 3 mm dicken Nadelfilzbelag (für viele allein schon ein Teppichboden). Dieser

Nadelfilz erhöht natürlich den Gehkomfort und macht gleichzeitig aus Siftnyl einen der schalldämmendsten Teppiche überhaupt.

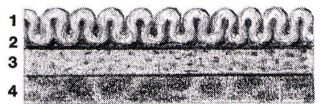
Siftnyl-Vorteile kommen aber nicht erst beim Innenausbau zum Zug, sie wollen

bereits bei der Bauplanung kostensparend berücksichtigt werden. Siftnyl ist verrottungsfest.

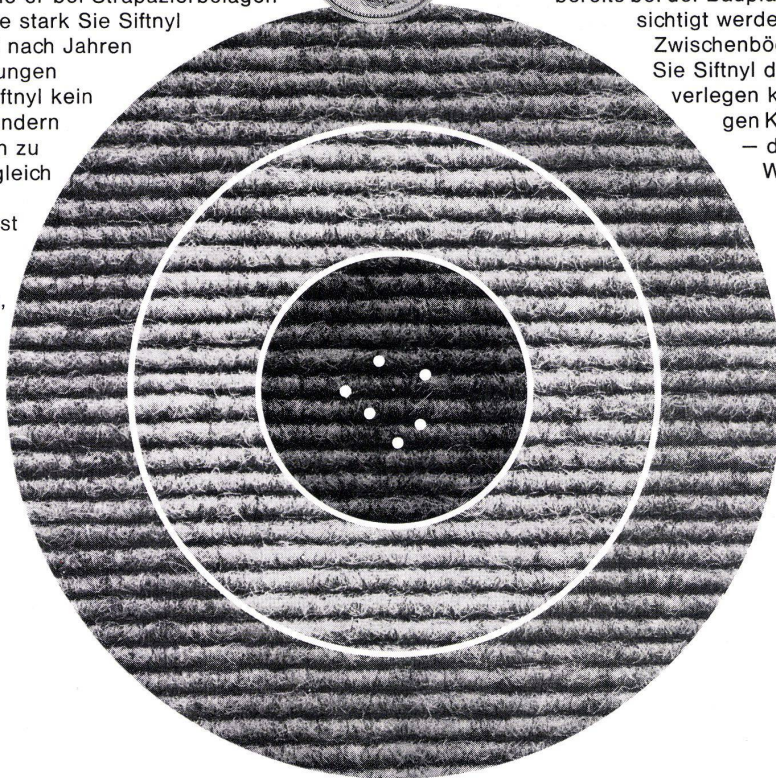
Zwischenböden werden überflüssig, weil Sie Siftnyl direkt auf Zement oder Beton verlegen können. Ohne Bedenken wegen Kälte, Feuchtigkeit oder Schall – denn Siftnyl isoliert maximal!

Wenn Sie bei der Planung von Wohnobjekten, Büros, Verkaufslökalen, Kinos, Schulhäusern usw. von einem Teppich das Äusserste verlangen müssen und dieser trotzdem immer reich aussehen soll, dann fällt Ihre Wahl auf Siftnyl – denn

Sift trifft Ihre Erwartungen.



1 Nylon-Gehschicht 2 PVC-Zwischenschicht 3 Nadelfilzbelag 4 Boden



Sift trifft...

Siftnyl-Generalvertretung
A. Kriste
Sonnhaldenstrasse 14
8030 Zürich
Tel. 051/47 98 47

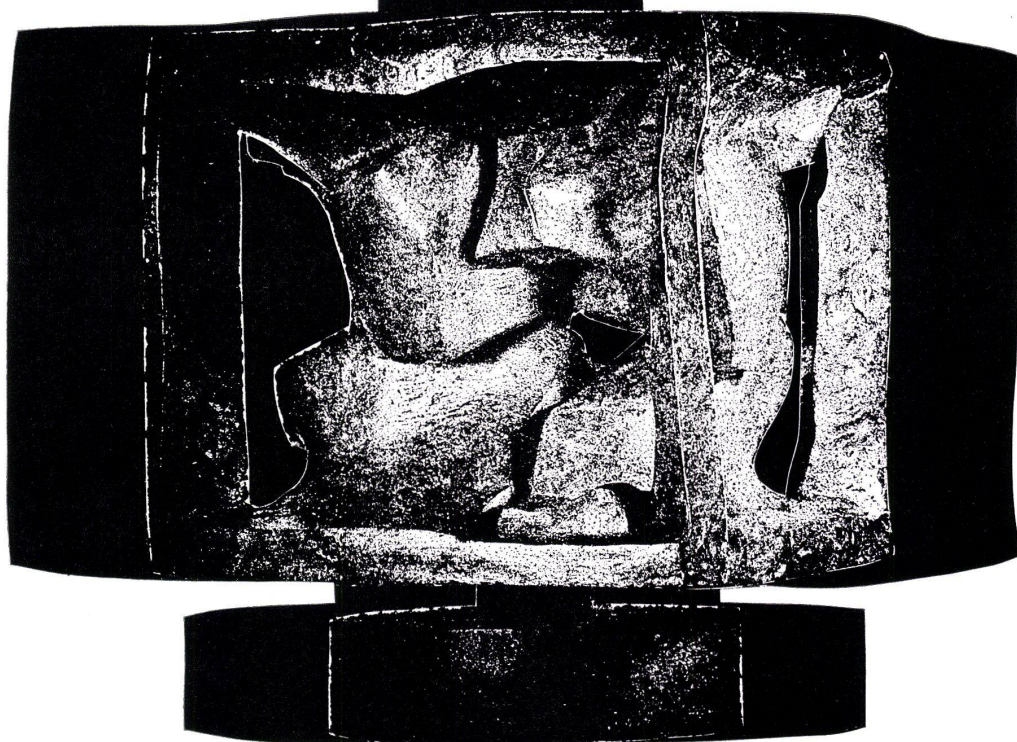
Coupon

Bevor ich für Siftnyl eine Schwäche haben könnte, müsste ich ihn ja kennen. Senden Sie mir deshalb unverbindlich eine Kollektion und weiteres Informationsmaterial.

Name _____

Adresse _____

Die abgebildete Plastik stammt vom
Luzerner Bildhauer Anton Egloff.



Argo*lite*

Kunststoffplattenwerk
6130 Willisau LU, Tel. 045 - 6 19 12

Diese Plastik hat doch überhaupt nichts mit unseren ARGOLITE-Kunststoffplatten zu tun. Wenn es wenigstens eine Plastik aus Kunststoff wäre. Aber Bronze, was soll das?

Wie soll man denn da einen vernünftigen Übergang finden – Diese Plastik ist doch ein Kunstwerk ... ein Kunstwerk ... ja also, wenn Sie so wollen, DAS ist die ARGOLITE-Platte natürlich auch. Lassen Sie sich nur einmal die neuen Farben zeigen. Und die neuen Strukturen. Und die neuen Preise. Und die vielen Formate. Sie werden sehen: ARGOLITE lässt sich nur mit ARGOLITE vergleichen.

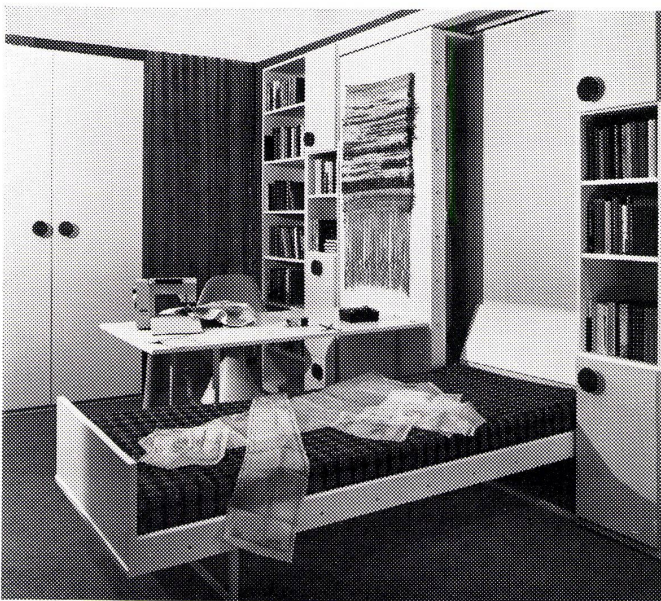
**Was soll denn
eine Bronzeplastik in einem
Kunststoffplatten-
Inserat?**

Essen – arbeiten – schlafen auf 2,80 x 4,10 Metern Grundfläche!



Der Grundriß des Raumes war gegeben — mit unserem «System 8» konnten wir uns ideal anpassen. Die Elemente dieses Systems sind verschieden breit und tief und können mit Tablaren, mit Schubladen, Flügel- und Klapptüren beliebig unterteilt werden. Zusätzlich sind noch Klapptische in mehreren Größen (mit Stützfuß) vorgesehen. Höhe: 229 cm.

Das Besondere für die Einzimmerwohnung: ein (oder zwei) Betten können hinaufgeklappt werden, unten am Bett ist ein Tisch von 80 x 150 cm zum Abklappen bereit — essen, arbeiten und schlafen findet also auf derselben Raumfläche statt.



Alle Elemente des «Systems 8» sind mit weißem Melamin belegt. Passende Schränke sind ebenfalls erhältlich, auf Wunsch auch nach dem Teleskopprinzip: sie können bis zum Plafond verlängert werden.

Verlangen Sie bitte unsere Spezialprospekte «System 8».
Entwurf: Dieter Waeckerlin VSI.



Herstellung und Verkauf:
Idealheim AG, 4001 Basel
Gerbergasse, bei der Post
Telephon 061 25 38 30

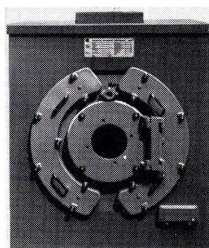
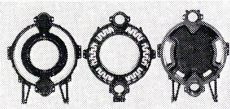
idealheim

Die Kleinsten sind selten die Tüchtigsten – und die Tüchtigsten sind oft zu gross. STREBEL räumt mit diesem Dilemma auf und bringt in Ergänzung der bestehenden DG-Kesselreihe den superkompakten DG-Hochleistungskessel aus Gusseisen: **DGO** mit Warmwasserbereitung, als BICALOR: **BDGO**.

Dieser BICALOR-Kombikessel ist so kompakt, dass er nicht einmal des Raumes bedarf, den viele Kessel ohne Warmwasserbereitung einnehmen. Mit aufgebautem Hochleistungsboiler ist er nur 180 cm hoch. Dank Baukasten-System reduzieren sich Transport- und Montagekosten auf ein Minimum.

Kessel DG O (Dreizugkessel aus Gusseisen)

Erkenntnisse aus intensiver Forschung erlauben die Entwicklung dieses modernsten Gussgliederkessels mit extrem hohen spezifischen Leistungen. Die technischen Daten des neuen DG O: 5-11 Glieder, Leistung 75 000 bis 225 000 kcal/h, Höhe des Kessels nur 1000 mm, Breite des Kessels 850 mm. DG O ist ein Kessel in Überdruck-Bauweise mit



kleinen Feuerraum-Ge-
gendrücken von 2-14 mm
WS. Ruhiger Betrieb.

DGO beseitigt das Vorurteil, dass Kessel aus Gusseisen schwer sein müssen. Sein Leistungsgewicht: ca. 5 kg/1000 kcal/h. Einfache Montage, wenn aber erforderlich in einzelnen Gliedern lieferbar. Steckbare Verschalung. DGO ergänzt die Reihe der kompakten STREBEL-DG-Hochleistungskessel nach unten, welche jetzt Leistungen von 75 000 kcal/h bis 1500 000 kcal/h umfasst. Beachten Sie den Vergleich!

Boiler H

Nachwissenschaftlichen Erkenntnissen entwickelt, weist der Hochleistungsboiler eine hohe Durchfluss- und Spitzenleistung auf. Infolge der günstigen Anordnung der Boilerheizflächen vergrössert sich bei zunehmender Zapfmenge die Warmwasserleistung. Spitzenbelastungen werden dadurch aufgefangen. Hochleistungsboiler der Reihe H leisten bei einem Inhalt von 200, 250 und 300 Litern zwischen 1350-2800 Liter Warmwasser à 60° C pro Stunde, bzw. 2650-5600 Liter à 45° C pro Stunde. Boilerdurchmesser: 72,5 cm.

COUPON für umfassende Information über den Kleinsten unter den Tüchtigsten aus Rothrist (DG O und BDGO). Um unverbindliche Zustellung ersucht Sie:

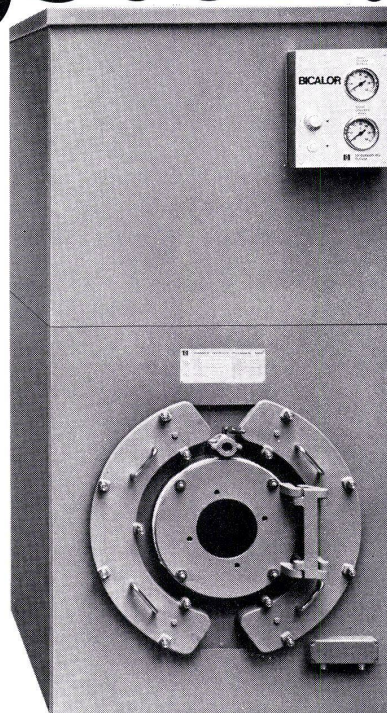
(Ihre Adresse) _____

2W

Bitte einsenden an: STREBELWERK AG, Dokumentation,
4852 Rothrist

Der zündende Vergleich:

DGO (1970)	ECA II (1956)
Leistung: 75 000- 225 000 kcal/h	94 000- 235 000 kcal/h
Gewicht: 1050 kg	3100 kg
Wasserinhalt: 140 Liter	700 Liter
Höhe: 1000 mm	1500 mm
Breite: 850 mm	1250 mm



Deshalb – und in jedem Fall

STREBEL

STREBELWERK AG Rothrist, Tel. 062/4124 71/41 38 21

Werke 1 und 2 in Nebikon

Spass mit TROESCH-appeal

Troesch ermöglicht es Ihnen, auch diese Situation angenehm und gemütlich zu gestalten.

Lassen Sie sich über den Troesch-Appeal informieren.



Küchen Bäder Sanitär mit **TROESCH**
appeal

TROESCH & CO. AG
Köniz/Bern, Sägemattstr. 1
Zürich, Ausstellungstr. 80
Basel, Dreispitzstrasse 20
Lausanne, 9, rue Caroline
Thun, Frutigenstrasse 24 B

Tel. 031/ 53 77 11
Tel. 051/ 42 78 00
Tel. 061/ 35 47 55
Tel. 021/ 23 92 66
Tel. 033/ 3 24 84

AUSWAHL

ist fast alles



Schoop



TERSUISSE
qualité contrôlée

Das andere ist Qualität.
Zum Beispiel Tersuisse –
das ideale Material für
Gardinen. Sie sollten uns
einmal in einem unserer
Engros-Show-Rooms
besuchen. Ganz erstaunlich,
wie viel wir Ihnen zu
zeigen haben. Und wie viel
davon aus Tersuisse ist.
Und wie prompt wir Ihnen
alles liefern können.

Schoop & Co.
8152 Glattbrugg-Zürich
Sägereistrasse 21
051 83 30 30

4000 Basel
Gartenstrasse 5
061 41 95 30

3001 Bern
Neugasse 25
031 22 70 64

1000 Lausanne
Chemin de la Joliette 2
021 26 19 57

6900 Lugano
Via Zurigo 9
091 2 05 90

1010 Wien 1
Schwedenplatz 2
02222 63 68 30

echtes Leder



Verkauf: Gut & Co. 8152 Glattbrugg ZH

**LACAR
NAPPA**

das Schweizer Polsterleder
für die Hand des Könners
zur Freude des Kenners -
charaktervoll ledrig -
weich, farbecht und langlebig

Wohnen mit Leder, Sitzen auf Leder— ein herrliches Gefühl naturnahen Komfortes!

LACAR NAPPA

ein Markenname, der seit Jahrzehnten für bestes Schweizer Qualitätsleder bürgt

der Inbegriff weich gegerbten Leders, fein im Griff und sprichwörtlich zäh

Möbelleder LACAR-NAPPA ist echtes Rindleder aus besten mitteleuropäischen Rohhäuten und wird in 2 Ausführungen geliefert:

LACAR-NAPPA

Das Standard-Möbelleder, das alle Strapazen aushält

LACAR-NAPPA ist chromgegerbt und mit Anilinfarben durchgefärbt. Seine Oberfläche ist mit einem feinen, leicht pigmentierten Lackfinish ausgerüstet, der dem Leder seine hervorragenden Gebrauchseigenschaften vermittelt:

Wasser- und ölfest, abwaschbar mit Seifenwasser, lichtecht und nicht abfärbend.

Je nach den verwendeten Rohhäuten ist LACAR-NAPPA mit verschiedenen Narbenprägungen in entsprechenden Preislagen lieferbar.

Pflegehinweise:

Flüssigkeiten und Schmutz aller Art dringen nicht in das Leder ein und können daher leicht abgewischt werden. Gelegentlich mit schwachem Seifenwasser reinigen, gut trocknen lassen und mit farbloser Schuhcreme mittels Wollappen polieren.

Nie Silicon verwenden!

VELCAR-NAPPA

Das Wildleder unter den Möbelledern

VELCAR-NAPPA ist wie Lacar-Nappa chromgegerbt und mit Anilinfarben durchgefärbt. Es wird aber umgekehrt aufgezogen, d. h. die Leder-Innenseite wird herausgekehrt. Diese zeigt den bekannten Wildledercharakter und ist mit einer farblosen Scotchgard-Imprägnierung versehen.

VELCAR-NAPPA ist preisgünstig, unempfindlich gegen Kratzer und nicht sehr heikel.

Pflegehinweise:

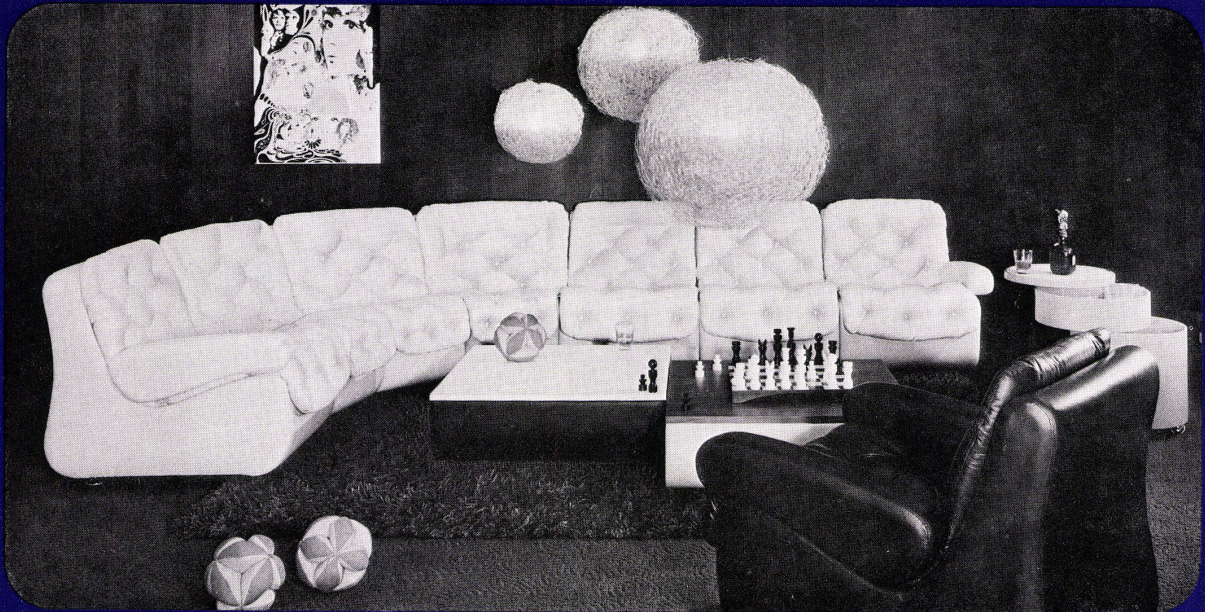
Wasser-, Getränke- und Schmutzflecken sofort feucht abwischen. Fett- und Ölflecken sowie Handgriff- und Kopfliegstellen feucht mit etwas Handseife reinigen, dann mit sauberem Wasser nachwischen. Nach vollständigem Trocknen mit einer Wildlederbürste aufrauen und wieder mit Scotchgard-Spray imprägnieren.

Hersteller: Max Gimmel AG, Gerberei, 9320 Arbon

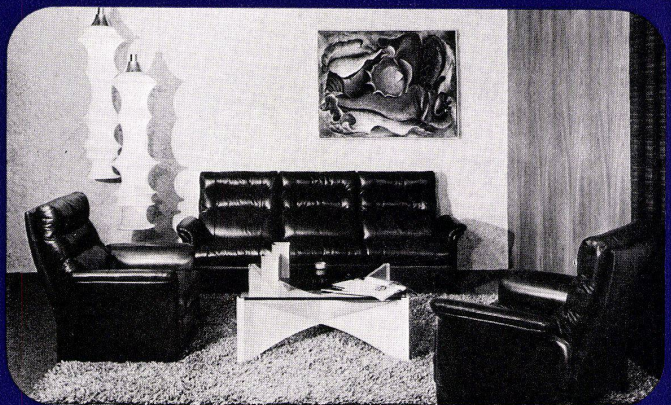
Verkauf: Gut & Co. 8152 Glattbrugg, Tel. 051 834411



swiss **DEM** Collection



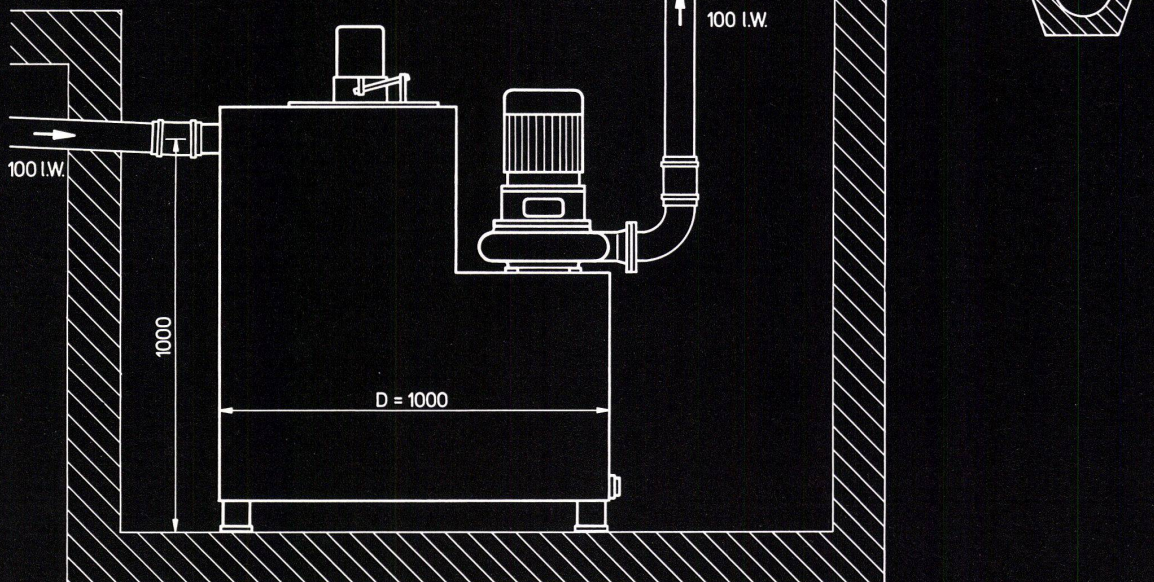
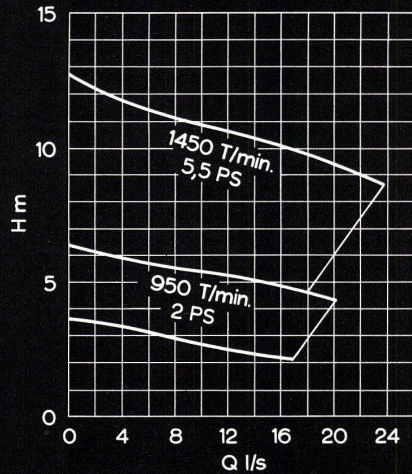
unser Markenzeichen
bürgt für handwerkliche Qualität
und neuzeitliche Wohnkultur



DEM Dufour Frères SA, Polstermöbelfabrik, CH - 1022 Chavannes-Renens/Schweiz, Telefon 021 34 45 31,
Fs. 25 165 sarim ch. Zweigniederlassung und Ausstellung: Militärstraße 76, CH - 8004 Zürich, Telefon 051 23 40 51

RÜTSCHI PUMPEN

Sicherheit ist meistens teuer. Hier nicht !



xxx

Automatische Fäkalienhebeanlage

Grösste Sicherheit ist das Hauptmerkmal unserer automatischen Fäkalien- und Abwasserhebeanlage.

Nach DIN 1986 müssen fäkalienhaltige Abwässer innerhalb von Gebäuden in geruchdichten Stahlbehältern gesammelt werden. Dies ist schon erforderlich, wenn Toiletten vorhanden sind, deren Ober-

kante weniger als 25 cm über der Rückstauebene liegen.

Die neue Fäkalienhebeanlage fördert die Abwässer vollautomatisch mit unserer bewährten Fäkalienpumpe FSP 8-200 in die Kanalisation. Pumpe und Motor liegen gut zugänglich im Trockenen. Die eher unappetitliche Kontrolle einer eingetauchten Pumpe fällt weg. Der gasdichte Stahlbehälter mit mehrfachem Schutzanstrich unterbindet Geruchsbelästigungen.

Der Architekt braucht sich nicht mehr den Kopf zu zerbrechen über die Ausführung

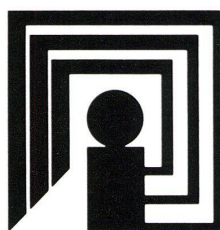
von Fäkaliengruben und deren Abdichtung. Am fertigen Behälter mit Pumpe sind lediglich Zuleitung und Wegleitung anzuschliessen. Sie sehen, einfacher geht's wohl kaum mehr. Und zu einem vernünftigen Preis!

K. Rüttschi AG, Pumpenbau
5200 Brugg, Telefon 056/41 04 55

RÜTSCHI PUMPEN

13. 1. 1971 - 09.00 Uhr

**Vorhang
auf!**



Aus Tradition expansiv - das ist der Markt für Heim- und Haus-textilien am Messeplatz Frankfurt. Jetzt avanciert er zur großen Fachmesse der Branche. Mit klarer Konzeption. Bei noch stärkerer Beschickung durch marktbedeutende Hersteller, noch ergiebigerem Angebot, noch besserer Präsentation!

Wie nie zuvor gewinnen Sie Marktübersicht, entdecken Sie Quellen und Chancen, erhalten Sie Ideen, Anregungen und Tips „für die schöne Welt in den 4 Wänden“. Die sachliche Atmosphäre, das internationale Fluidum werden Sie begeistern!

INTERNATIONALE FACHMESSE

**heim textilien
boden belag
haus textilien**

13.-17.JAN. '71 FRANKFURT AM MAIN



Nur für Fachbesucher, Informationen und Eintrittskarten durch: **Ihr Reisebüro** oder die Generalvertretung für die Schweiz und Liechtenstein,

natural Natural AG, Internationale Messen
4002 Basel, Tel. 061 34 70 70 (ab 21.11.70: 061 22 44 88)

$\lambda_{\text{praktisch}} = 0,17 \text{ kcal/mh}^\circ\text{C}$
(Wärmeleitzahl für Siporex-Mauerwerk)



Was hat Andrea davon?



Schulkinder sollen sich in ihrem Schulhaus wohlfühlen. Deshalb war bei der Wahl des Baustoffes für dieses Schulhaus ganz speziell die hohe thermische Isolierfähigkeit der Siporex-Leichtbausteine ausschlaggebend.

Dampfgehärteter Siporex-Gasbeton bietet hervorragenden Kälte- und Wärmeschutz. Siporex gewährleistet ein behagliches Raumklima in jeder Jahreszeit – auch bei extremen klimatischen Verhältnissen. Bei Installation und Betrieb von Heizanlagen in

Siporex-Bauten lassen sich wesentliche Einsparungen erzielen.

Schulhaus in Samnaun-Compatsch GR
1850 m ü.M.
Architektengruppe BCF
Richard Brosi, dipl. Arch. ETH/SIA, Chur
Ingenieur: Thomas Deplazes, dipl. Ing. ETH/SIA, Chur
Das Fassadenmauerwerk wurde mit Siporex-Leichtbausteinen, 25 cm stark, ausgeführt.

Siporex

Leichtbausteine, Isolierplatten
Trennwandplatten
Wandplatten, Deckenplatten, Dachplatten

SIPOREX

Zürcher Ziegeleien, Zürich
Telefon 051/359330

Zürcher Ziegeleien
Verkaufsbüro, Luzern
Telefon 041/223755

J. Schmidheiny & Co. AG
St. Gallen
Telefon 071/223262

Baustoffe AG Chur, Chur
Telefon 081/244646

Stahlton-Prebeton AG
Bern, Telefon 031/563301
Lausanne, Telefon 021/245533

corex Basel AG, Basel
Telefon 061/358225
ab Oktober 70: 061/22 23 00

Briqueterie Renens SA, Crissier
Telefon 021/349721

Montagebau AG
Zürich, Telefon 051/625656
Crissier, Telefon 021/348494

Verkaufsstelle GOZ Aargau, Aarau
Telefon 064/221588

ZZ 4. 70