

**Zeitschrift:** Bauen + Wohnen = Construction + habitation = Building + home : internationale Zeitschrift

**Herausgeber:** Bauen + Wohnen

**Band:** 24 (1970)

**Heft:** 10: Städteplanungen : Mitbestimmung bei Planungsfragen = Urbanisme : participation dans les questions de planification = Townplanning : participation on planning questions

## **Werbung**

### **Nutzungsbedingungen**

Die ETH-Bibliothek ist die Anbieterin der digitalisierten Zeitschriften auf E-Periodica. Sie besitzt keine Urheberrechte an den Zeitschriften und ist nicht verantwortlich für deren Inhalte. Die Rechte liegen in der Regel bei den Herausgebern beziehungsweise den externen Rechteinhabern. Das Veröffentlichen von Bildern in Print- und Online-Publikationen sowie auf Social Media-Kanälen oder Webseiten ist nur mit vorheriger Genehmigung der Rechteinhaber erlaubt. [Mehr erfahren](#)

### **Conditions d'utilisation**

L'ETH Library est le fournisseur des revues numérisées. Elle ne détient aucun droit d'auteur sur les revues et n'est pas responsable de leur contenu. En règle générale, les droits sont détenus par les éditeurs ou les détenteurs de droits externes. La reproduction d'images dans des publications imprimées ou en ligne ainsi que sur des canaux de médias sociaux ou des sites web n'est autorisée qu'avec l'accord préalable des détenteurs des droits. [En savoir plus](#)

### **Terms of use**

The ETH Library is the provider of the digitised journals. It does not own any copyrights to the journals and is not responsible for their content. The rights usually lie with the publishers or the external rights holders. Publishing images in print and online publications, as well as on social media channels or websites, is only permitted with the prior consent of the rights holders. [Find out more](#)

**Download PDF:** 21.02.2026

**ETH-Bibliothek Zürich, E-Periodica, <https://www.e-periodica.ch>**



# Benelit®

für Wandschränke, Küchen,  
Türen, Labors...

Immer mehr Schreiner verwenden Benelit zur Oberflächenveredelung von Wandschränken, Möbeln, Schubladen, Türen usw. Benelit ist chemikalienbeständig und deshalb die ideale Verkleidung für Labors.

Benelit ist robust, wasserfest und schlagzäh: Ein modernes Material für modernes Wohnen und Einrichten.

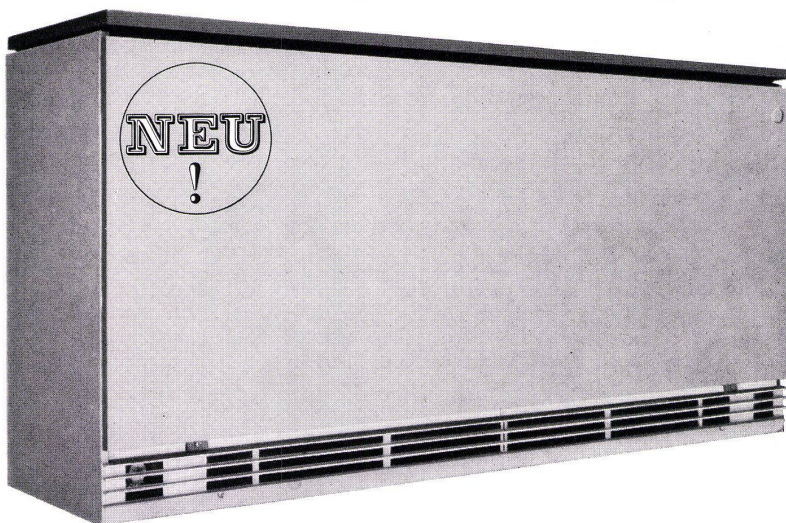
Verlangen Sie unsere Preisliste und Farbkollektion.



► Intermanufaktur ag

Bodmerstr. 14, Postfach 409, CH - 8027 Zürich, Tel. 051 25 59 30/31, Vertretung der J. H. Benecke GmbH, Vinnhorst b. Hannover, Deutschland

## Dieses Speicherheizgerät heizt billiger, ohne Bedienung, ohne Abgase, ohne Öltank und Heizraum!



Ein neues Heizsystem hat seinen Siegeszug angetreten. Nachts speichert das Gerät die Wärme zum reduzierten Stromtarif, tagsüber gibt es Wärme in gewünschter Menge ab. Automatische Regelung der Aufladung und individuelle Einstellung der Raumtemperatur durch Zimmer-Thermostat. Flachbauweise: nur 30 bzw. 36,5 cm tief! Lässt sich unter dem Fenstersims bündig anschliessen. Zeitlos-moderne Form, hohe Sicherheit und lange Lebensdauer. Vereinfachte Planung und viele kostensparende Vorteile. Kamine, Schächte, Leitungen und Tanks fallen weg. 9 Geräte für jeden Wärmebedarf.



Verlangen Sie unverbindlich die ausführliche Dokumentation mit dem Coupon!

weiss, was Frauen wünschen!

### COUPON

Ich wünsche die ausführliche Dokumentation über die neuen Bauknecht Elektro-Speicherheizgeräte.

Name

Adresse

PLZ/Ort

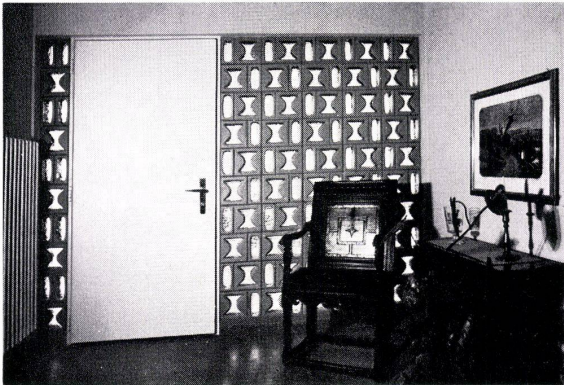
Fabrik und Generalvertrieb:  
Bauknecht Elektromaschinen AG,  
5705 Hallwil, Tel. 064/54 17 71

711



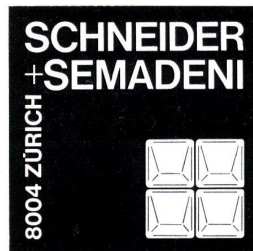
Eingangspartie aus künstlerisch  
dekorativen Glasbausteinen  
INTAGLIO.

Lieferung und Montage  
inkl. Metalltürzarge  
kurzfristig.  
Beispiel in der Baumuster-  
zentrale Zürich.

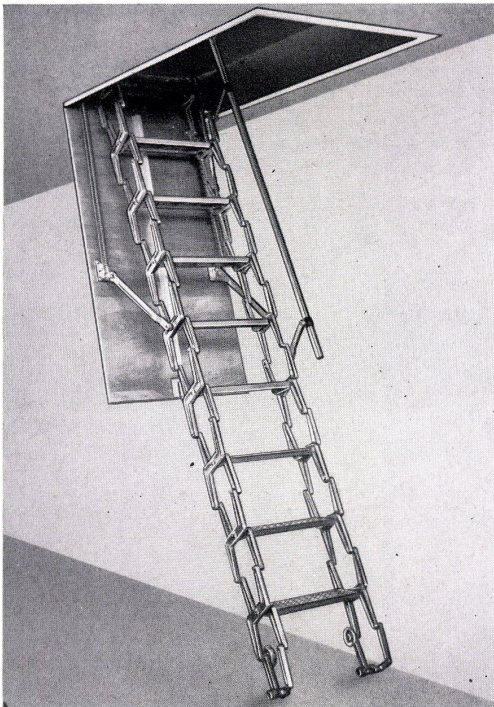


Glasbausteine bieten viel mehr  
Gestaltungsmöglichkeiten als  
die konventionelle Verglasungs-  
art. Lichtstreuung, Isolation,  
Schalldämmung, Sicherheit  
gegen Feuer und Einbruch  
sowie dauernde Glasklarheit  
stempeln den Glasbaustein  
zum modernen, exklusiven  
Bauelement.

Verlangen Sie unverbindlich  
Vorschläge und Kombinations-  
zeichnungen.



Spezialfirma  
für Glasbetonbau  
Feldstraße 111  
8004 Zürich  
Telephon 051 27 45 63  
und 23 78 08



Scherentreppen als Zugang  
zum Estrich, zum Liftmotoren-  
raum und zum Flachdach.  
Anfertigung nach Maß.

Mühlberger & Co., St. Gallen  
Rorschacherstraße 53, Tel. 071 24 65 22

raum, Küchen- und Waschanlagen,  
Heizung, Nebenräume usw.). Per-  
sonalräume: Wohnung, 26 Einer-  
zimmer, 2 Kleinküchen, Neben-  
räume usw. Alterssiedlung mit  
22 Einzimmerwohnungen, 2 Zwei-  
zimmerwohnungen, Hauswartwoh-  
nung, Gemeinschaftsraum, Neben-  
räumen, Luftschutzräumen. Anfor-  
derungen: Lageplan und Modell  
1:500, Projektpläne 1:200, kubische  
Berechnung, Erläuterungsbericht.  
Abgabe der Entwürfe 1. Februar, der  
Modelle 15. Februar 1971. Bezug der  
Unterlagen gegen Depot von Fran-  
ken 100.- bei der städtischen Bau-  
verwaltung, Aarau.

#### Gestaltung des Quartiers De la Planta in Sitten

Der Kanton Wallis und die Ge-  
meinde Sitten eröffnen einen Ideen-  
wettbewerb für die Umgestaltung  
des De-la-Planta-Quartiers. Der  
Ideenwettbewerb erstreckt sich auf  
die Aufgaben: Einbezug bestehen-  
der und Planung neuer kantonaler  
und städtischer Verwaltungsbauten,  
eingeschlossen Regierungsgebäude  
und Justizgebäude; öffentliche Bau-  
ten (großer Gemeindesaal mit 1000  
Plätzen) und Sportzentrum (Turn-  
hallen und Hallenbad) für Schulen  
und Öffentlichkeit; Geschäftsviertel  
mit Entwicklungsmöglichkeiten und  
verkehrstechnischer Erschließung;  
Neugestaltung des Hauptplatzes De  
la Planta zu einem belebten städti-  
schen Zentrum; öffentliche Park-  
anlagen; Parkierungsmöglichkeit  
(mit einer Parkgarage für 600 Wa-  
gen). Teilnahmeberechtigt sind die  
in der Schweiz niedergelassenen  
Architekten und Planer. Architekten  
im Preisgericht: Professor W. Cu-  
ster, ETH Zürich; Tita Carloni, Lu-  
gano; L. Veuve, Lausanne; Kantons-  
baumeister Ch. Zimmermann, Sitten.  
Ersatzfachrichter: A. Bornet, Sitten;  
Stadtarchitekt J. Iten, Sitten; J.  
Widmann, kantonales Planungsamt,  
Sitten. Für sechs Preise stehen  
Fr. 40 000.- und für Ankäufe Fran-  
ken 5000.- zur Verfügung. Projekt-  
abgabe bis 15. Dezember, Modelle  
bis 24. Dezember 1970.

#### Zentrumsplanung in Bergdietikon ZH

Nach Mitteilung des Gemeinderates  
von Bergdietikon wird einer be-  
schränkten Anzahl Architekten Ge-  
legenheit geboten, sich an einem  
Wettbewerb über die Gesamtplan-  
nung des Gemeindezentrums, unter  
besonderer Berücksichtigung der  
Schulraumbeschaffung, zu betei-  
ligen. Interessenten werden gebeten,  
sich beim Gemeinderat Bergdietikon  
anzumelden.

#### Überbauung Aarestraße in Thun

Die Stadtverwaltung mit der Direk-  
tion der eidgenössischen Bauten  
eröffnet einen Ideenwettbewerb für  
die Erschließung und Überbauung  
eines Gebietes an der Aarestraße.  
Der Wettbewerb soll die stadtplane-  
rischen Grundlagen und ein Leit-  
bild für die künftige Gestaltung des  
Quartiers ergeben. Es ist eine bau-  
liche Sonderregelung für das Über-  
bauungsgebiet vorgesehen. Teil-  
nahmeberechtigt sind Fachleute,  
die mindestens seit 1. Januar 1969  
ihren Wohn- oder Geschäftssitz im

Kanton Bern haben oder die in  
Thun heimatberechtigt sind. Inner-  
halb von Arbeitsgruppen muß nur  
ein Mitglied diese Bedingungen er-  
füllen. Architekten im Preisgericht:  
Baudirektor M. von Tobel, H. U. Lud-  
wig (Generaldirektion PTT), E. Fritz  
(kantonales Planungsamt), alle in  
Bern; Stadtbaumeister K. Keller,  
Winterthur; J. Bachmann, Aarau;  
P. Lanzrein, Thun; H. Reinhard,  
Bern; Stadtbaumeister P. Lombard,  
Thun. Ersatzfachrichter sind Bau-  
inspektor F. Fröhlin (eidgenössische  
Baudirektion) und M. Wiederkehr  
(Generaldirektion PTT), beide in  
Bern. Für sechs oder sieben Preise  
stehen Fr. 36 000.-, für Ankäufe  
Fr. 6000.- zur Verfügung. Mit einer  
Ausnahme ist das Raumprogramm  
für die einzelnen Bauten nicht fest-  
gelegt. Zu planen sind ein TT-Be-  
triebsgebäude, Bürobauten für Kan-  
ton und Stadt (zusammen etwa  
10 000 m<sup>2</sup> Brutto-Bürofläche), Auto-  
einstellhallen (700 Plätze), Kinder-  
krippe. Weitere Vorschläge (Wohn-,  
Büro- und Geschäftsbauten, Gast-  
stätten usw.) sind dem Bewerber  
überlassen. Das Programm enthält  
Angaben und Hinweise für diese  
Planungsaufgabe. Anforderungen:  
räumliches Konzept und Verkehrs-  
konzept, Landumlegungsplan und  
Modell 1:500. Erläuterungen mit Flä-  
chenberechnungsschema. Abgabe  
der Entwürfe bis 21. Nov. 1970. Die  
Unterlagen stehen im Stadtbauamt  
Thun, Kyburgstraße 28, zur Verfü-  
gung. Das Wettbewerbsprogramm  
wird gratis, die übrigen Unterlagen  
gegen ein Depot von Fr. 200.- ab-  
gegeben.

#### Ideenwettbewerb Überbauung Wallisellenstraße in Zürich

Der Stadtrat von Zürich veranstaltet  
unter den in der Stadt Zürich ver-  
bürgerten oder mindestens seit  
1. Januar 1969 niedergelassenen  
Architekten einen öffentlichen  
Ideenwettbewerb zur Erlangung von  
Vorschlägen für die Überbauung  
des Areals zwischen Wallisellen-  
straße / Riedgrabenweg / Greifensee-  
straße / Kirchenackerweg / Tram- /  
Dörfli-/Thurgauerstraße, Zürich-  
Oerlikon, mit Kongreßzentrum, Aus-  
stellungshalle, Touristenhotel, Ge-  
nossenschafts- und Eigentumswoh-  
nungen, Alterswohnheim, Freizeit-  
anlage und Quartierpark, Läden und  
Autoabstellplätzen. Die Unterlagen  
können gegen ein Depot von Fran-  
ken 200.- bei der Kanzlei des Hoch-  
bauamtes der Stadt Zürich, Amts-  
haus IV, Uraniastraße 7, 3. Stock,  
Büro 303, Montag bis Freitag jeweils  
von 8 bis 11 Uhr, bezogen werden.  
Der Depotbetrag wird zurückerstat-  
tet, sofern bis zum 1. Februar 1971  
ein programmgemäßer Entwurf ein-  
gereicht wird oder die Unterlagen  
bis 1. November 1970 dem Hochbau-  
amt der Stadt Zürich unbeschädigt  
zurückgegeben werden.

#### Überbauung in Savognin

Die Gemeinde Savognin führt einen  
Ideenwettbewerb unter acht einge-  
ladenen Architekten für die Über-  
bauung des Gebietes «Soras»  
durch. Architekten im Preisgericht:  
Chr. Trippel, E. Bundi (kantonale  
Planungsstelle), beide in Chur.  
Ersatzfachpreisrichter ist R. Brosi,