

**Zeitschrift:** Bauen + Wohnen = Construction + habitation = Building + home : internationale Zeitschrift

**Herausgeber:** Bauen + Wohnen

**Band:** 24 (1970)

**Heft:** 9: Zentren = Centres = Centres

**Artikel:** Städtisches Zentrum für 150000 Einwohner = Centre urbain pour 150000 habitants = Urban centre for 150000 inhabitants

**Autor:** Joedicke, Jürgen

**DOI:** <https://doi.org/10.5169/seals-347869>

### **Nutzungsbedingungen**

Die ETH-Bibliothek ist die Anbieterin der digitalisierten Zeitschriften auf E-Periodica. Sie besitzt keine Urheberrechte an den Zeitschriften und ist nicht verantwortlich für deren Inhalte. Die Rechte liegen in der Regel bei den Herausgebern beziehungsweise den externen Rechteinhabern. Das Veröffentlichen von Bildern in Print- und Online-Publikationen sowie auf Social Media-Kanälen oder Webseiten ist nur mit vorheriger Genehmigung der Rechteinhaber erlaubt. [Mehr erfahren](#)

### **Conditions d'utilisation**

L'ETH Library est le fournisseur des revues numérisées. Elle ne détient aucun droit d'auteur sur les revues et n'est pas responsable de leur contenu. En règle générale, les droits sont détenus par les éditeurs ou les détenteurs de droits externes. La reproduction d'images dans des publications imprimées ou en ligne ainsi que sur des canaux de médias sociaux ou des sites web n'est autorisée qu'avec l'accord préalable des détenteurs des droits. [En savoir plus](#)

### **Terms of use**

The ETH Library is the provider of the digitised journals. It does not own any copyrights to the journals and is not responsible for their content. The rights usually lie with the publishers or the external rights holders. Publishing images in print and online publications, as well as on social media channels or websites, is only permitted with the prior consent of the rights holders. [Find out more](#)

**Download PDF:** 20.01.2026

**ETH-Bibliothek Zürich, E-Periodica, <https://www.e-periodica.ch>**





1  
Innenansicht der zweigeschossigen Halle im Shopping Center.  
Vue intérieure du centre commercial avec hall régnant sur deux étages.  
Interior view of the two-storey hall in the shopping center.

## Städtisches Zentrum für 150 000 Einwohner

Centre urbain pour 150 000 habitants  
Urban centre for 150 000 inhabitants

Gunnar Lindman, Lotte Lundquist,  
Stockholm

AB Vattenbyggnadsbyran (VBB)

**Zentrum Täby, Stockholm**

Centre de Täby, Stockholm  
Täby Centre, Stockholm

### Situation

Die Anlage liegt ungefähr 12 Kilometer vom Zentrum Stockholms entfernt an der Autobahn nach Norrtälje und an der Eisenbahn nach Oesterskar, die in Zukunft an das U-Bahnnetz von Stockholm angeschlossen werden soll. Das Zentrum soll nach dem Regionalplan nicht nur Täby versorgen, sondern auch ein großes Umland mit einer Bevölkerung von etwa 110 000 Einwohnern im Jahre 1970 und etwa 150 000 Einwohnern im Jahre 1990. Etwa 25 000 Menschen wohnen in Fußgängerentfernung vom Zentrum.

### Zielvorstellung

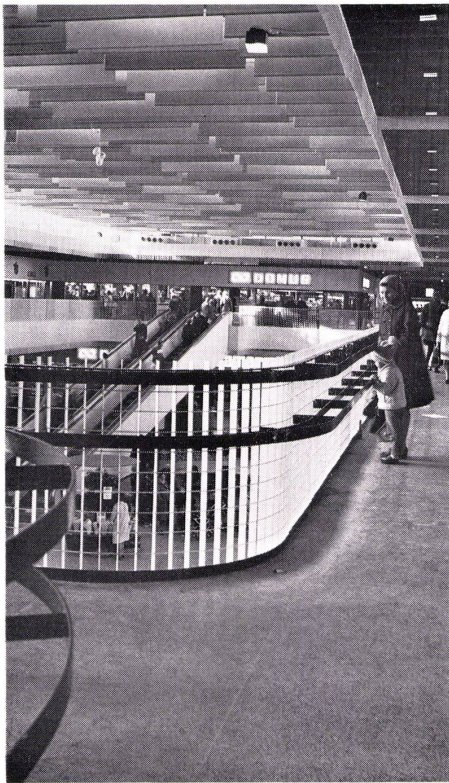
Im Gegensatz zu amerikanischen Shopping Centers, die isoliert liegen, steht das Zentrum in Täby in Kontakt zu Wohnhäusern und Bibliotheken, Büros, Krankenhaus, Kirchen und Sportanlagen, Schulen und Kleinindustrie. Der Fernverkehr wird um die gesamte Anlage herumgeführt, so daß zwischen Wohngebieten und dem Zentrum verkehrsfreie Fußgängerwege angeordnet werden konnten.

### Lösung

Im Gegensatz zu den bisher in der Region Stockholm errichteten Zentren sind die Warenhäuser und Läden des Zentrums Täby nicht um einen Markt oder eine Geschäftsstrasse gruppiert, sondern um eine überdeckte Halle. Die Läden sind ohne Schaufenster und Türen mit der Halle direkt verbunden. Über ihre Verteilerfunktion hinaus soll die Halle als Treffpunkt der Bevölkerung dienen, in der man auch Basare, Weihnachtsmärkte, Modeschauen und dergl. arrangieren kann. Es ist weiterhin daran gedacht, sie für Ausstellungen, Konzerte und vielleicht auch für festliche Veranstaltungen zur Verfügung zu stellen. Um eine Konzentration zu erreichen und die Ausdehnung des Zentrums über eine zu große Fläche zu vermeiden, wurden die Verkaufsflächen in zwei Stockwerken angeordnet. Der Nachteil einer solchen zweistöckigen Anlage







3

ist die oft nicht leichte Zugänglichkeit des oberen Geschosses. Diese Gefahr konnte im Zentrum Täby dadurch vermieden werden, daß man den Niveauunterschied des Geländes ausnutzte. Die Eingänge für die Kunden aus dem Wohnviertel und von den östlich gelegenen Parkplätzen liegen im oberen Geschos, die Eingänge für die Kunden von Grindtorp, Näsbydal, U-Bahn und von den westlichen Parkplätzen liegen im unteren Geschos. Das eigentliche Shopping Center enthält zweigeschossige Warenhäuser, ein größeres Lebensmittelgeschäft und fünfzig Läden in verschiedenen Größen zwischen 80 und 400 m<sup>2</sup>. Außerdem sind Post, Banken, Apotheke, Kino und Restaurant vorhanden.

Der Antransport von Waren erfolgt vom Untergeschoß mit zentralen Aufzügen und Treppen zu den oberen Geschossen. Parkplätze sind für 2000 Autos vorhanden, dazu ein Parkplatz für 15 Zubringerbusse und ein Halteplatz für Taxis. Joe

3  
Blick von der oberen Galerie nach unten.  
Vue de la galerie supérieure vers le bas.  
View from the upper gallery downwards.

4  
Ansicht mit Eingang.  
Vue de l'entrée.  
View of the entrance.

5  
Blick in die Halle.  
Vue dans le hall.  
View into the hall.

6  
Aufgang zum Obergeschoß der Halle.  
Accès à l'étage supérieur du hall.  
Ascent to the upper level of the hall.



4

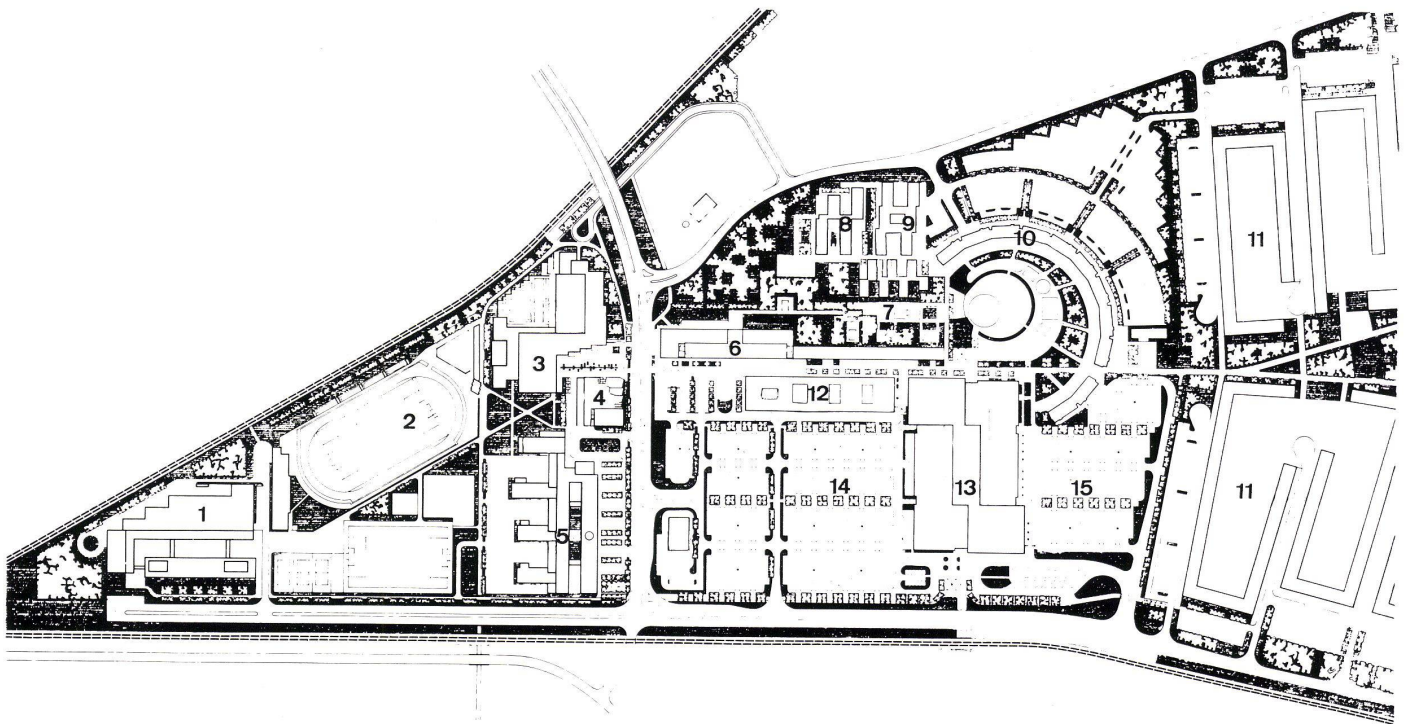
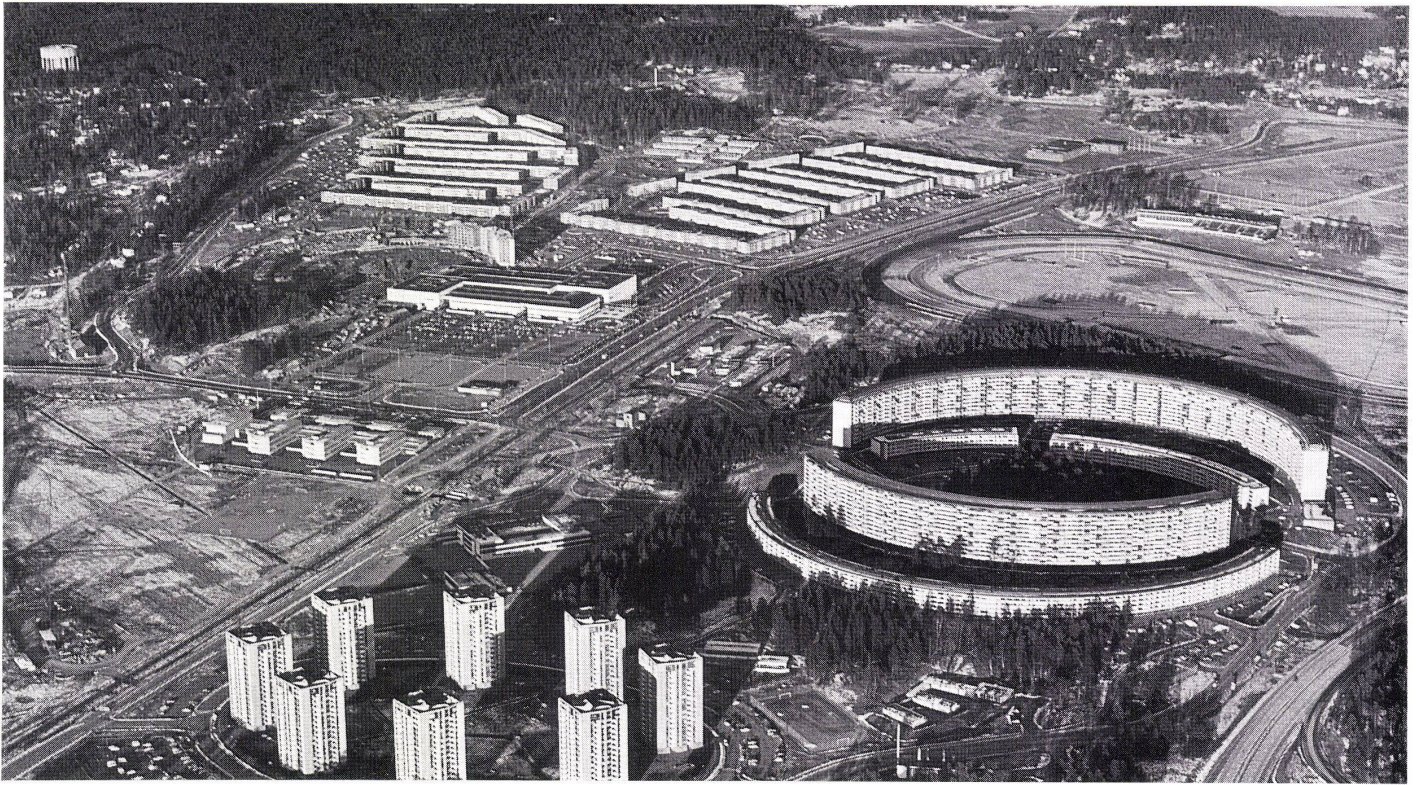


5



6





7  
Gesamtansicht von oben. In der Mitte das im Bau befindliche Zentrum. Das Shopping Center ist bereits im Betrieb.

L'ensemble vu du dessus. Au centre le centre en cours de construction. Le centre commercial est déjà en service.

Assembly view from above. In the middle, the center under construction. The Shopping Center is already in operation.

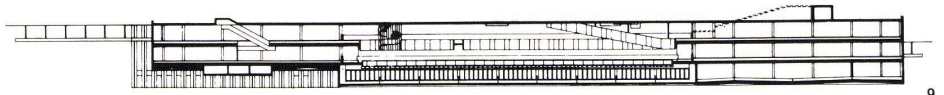
8  
Lageplan des Gesamtzentrums.  
Plan de situation de l'ensemble du centre.  
Site plan of the whole complex.

- 1 Handelsschule / Ecole de commerce / Commercial school
- 2 Sportplatz / Terrain de sport / Playing-field
- 3 Ortszentrum / Centre du village / Village centre
- 4 Kirche / Eglise / Church
- 5 Sekundarschule / Ecole secondaire / Secondary school
- 6 Hospital / Hôpital / Hospital
- 7 Achtgeschossiger Wohnblock / Immeuble d'habitation de huit étages / Eight-storey housing block
- 8 Primarschule / Ecole primaire / Primary school
- 9 Altersheim / Foyer pour personnes âgées / Home for the aged
- 10 Siebzehnstöckiger Wohnblock / Immeuble d'habitation de 17 étages / 17-storey housing block

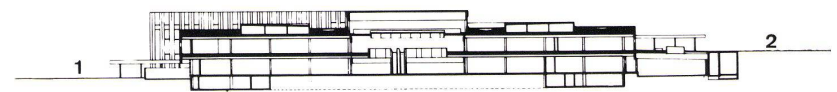
- 11 Dreistöckiger Wohnblock / Immeuble d'habitation de trois étages / Three-storey housing block
- 12 Bibliothek, Büroräume und Jugendzentrum / Bibliothèque, bureaux et maison de jeunes / Library, offices and youth centre
- 13 Shopping center / Centre commercial / Shopping center
- 14 Unteres Parkgeschoß / Parking inférieur / Lower parking level
- 15 Oberes Parkgeschoß / Parking supérieur / Upper parking level



9  
Längsschnitt.  
Coupe longitudinale.  
Longitudinal section.



10  
Querschnitt.  
Coupe transversale.  
Cross-section.

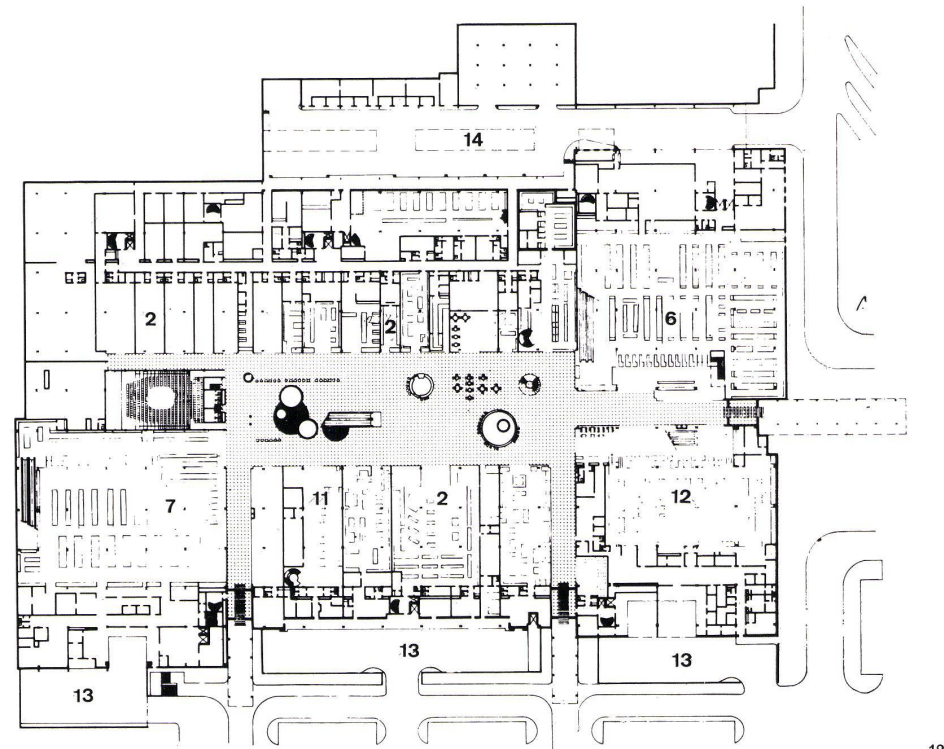
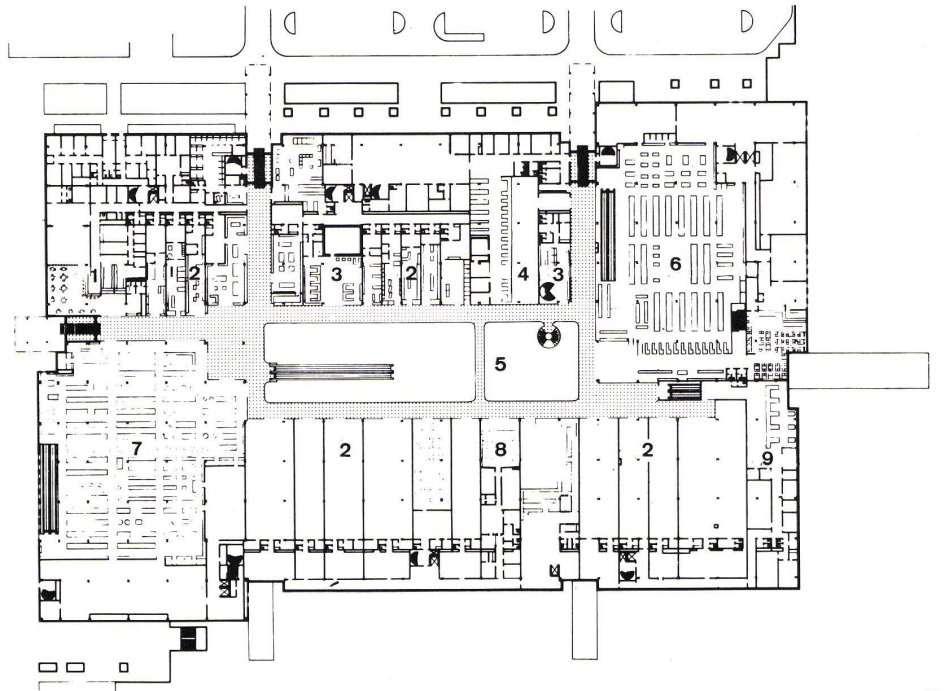


1 Unteres Parkgeschoß / Parking inférieur / Lower parking level  
2 Oberes Parkgeschoß / Parking supérieur / Upper parking level

11  
Grundriß Shopping Center, oberes Geschoß.  
Plan du centre commercial au niveau supérieur.  
Plan of shopping center, upper level.

12  
Grundriß Shopping Center, unteres Geschoß.  
Plan du centre commercial au niveau inférieur.  
Plan of shopping center, lower level.

11, 12  
1 Restaurant  
2 Läden / Magasins / Shops  
3 Bank / Banque / Bank  
4 Post / Poste / Post Office  
5 Zweigeschossige Halle / Hall à deux étages / Two-storey hall  
6 EPA-Warenhaus / Grands magasins EPA / EPA department store  
7 Domus-Warenhaus / Grands magasins Domus / Domus department store  
8 Apotheke / Pharmacie / Pharmacy  
9 Versicherungsanstalt: National Insurance Office / Agence d'assurances: National Insurances Offices / Insurance company: National Insurance Office  
10 Kino / Cinéma / Cinema  
11 Bank / Banque / Bank  
12 Metro-Lebensmittelgeschäft / Magasins d'alimentation Métro / Metro grocery  
13 Servicehof / Cour de livraison / Service yard.  
14 Servicestraße / Rue de livraison / Service road

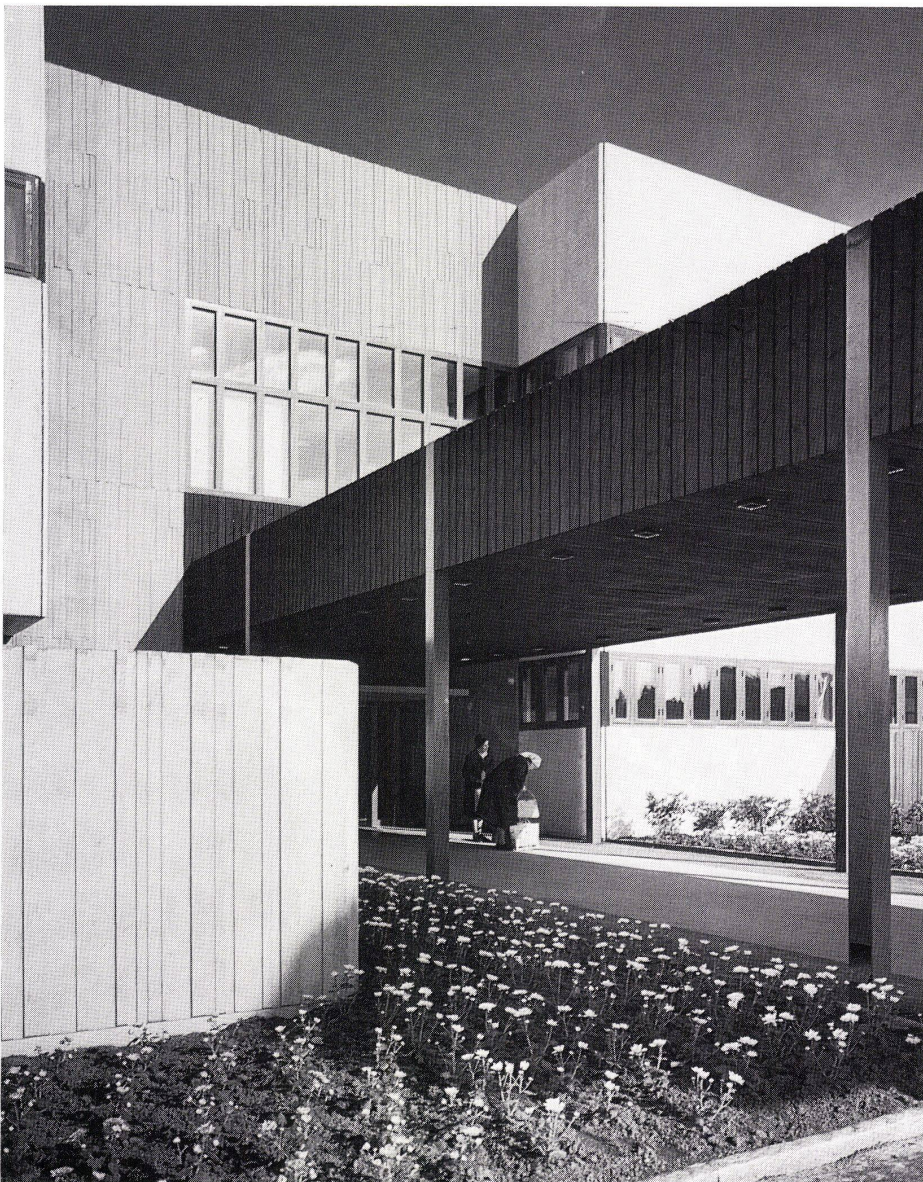






13

13 / 14  
Außenansicht des Shopping Centers mit Zugang.  
Vue extérieure du centre commercial avec son accès.  
Exterior view of the shopping center with access.



14