

Zeitschrift: Bauen + Wohnen = Construction + habitation = Building + home : internationale Zeitschrift

Herausgeber: Bauen + Wohnen

Band: 24 (1970)

Heft: 8: Repräsentative Verwaltungsbauten = Bâtiments administratifs de prestige = Prestige office buildings

Werbung

Nutzungsbedingungen

Die ETH-Bibliothek ist die Anbieterin der digitalisierten Zeitschriften auf E-Periodica. Sie besitzt keine Urheberrechte an den Zeitschriften und ist nicht verantwortlich für deren Inhalte. Die Rechte liegen in der Regel bei den Herausgebern beziehungsweise den externen Rechteinhabern. Das Veröffentlichen von Bildern in Print- und Online-Publikationen sowie auf Social Media-Kanälen oder Webseiten ist nur mit vorheriger Genehmigung der Rechteinhaber erlaubt. [Mehr erfahren](#)

Conditions d'utilisation

L'ETH Library est le fournisseur des revues numérisées. Elle ne détient aucun droit d'auteur sur les revues et n'est pas responsable de leur contenu. En règle générale, les droits sont détenus par les éditeurs ou les détenteurs de droits externes. La reproduction d'images dans des publications imprimées ou en ligne ainsi que sur des canaux de médias sociaux ou des sites web n'est autorisée qu'avec l'accord préalable des détenteurs des droits. [En savoir plus](#)

Terms of use

The ETH Library is the provider of the digitised journals. It does not own any copyrights to the journals and is not responsible for their content. The rights usually lie with the publishers or the external rights holders. Publishing images in print and online publications, as well as on social media channels or websites, is only permitted with the prior consent of the rights holders. [Find out more](#)

Download PDF: 08.01.2026

ETH-Bibliothek Zürich, E-Periodica, <https://www.e-periodica.ch>



Eine neue Firma: modern und exklusiv!
Für Architekten, Bauherren und alle
Liebhaber des persönlichen Wohnstils.

Besuchen Sie uns in unserem Show-Room
am Pfauen.

modern decor ag

Rämistraße 38, 8001 Zürich

Telephon 051 271588

Die Siedlung «Schlatt»
in Heerbrugg, ein Beispiel
der Leichtbauweise

büchel

fertigbauten ag
Rebstein, Zürich, Lausanne

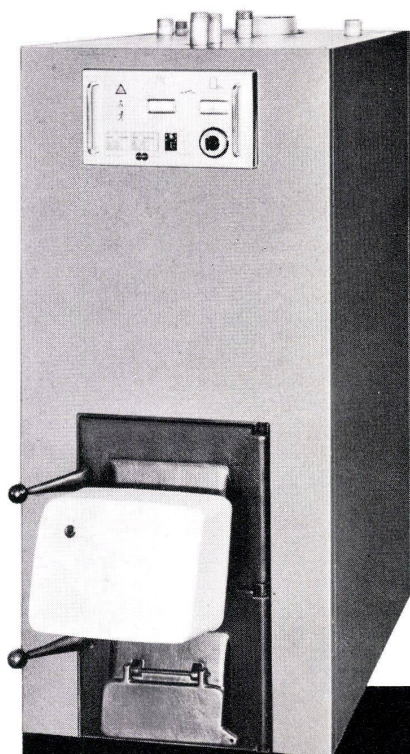
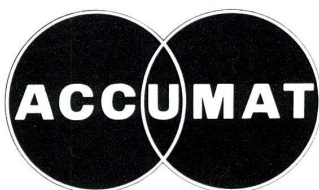


büchel
fertigbauten ag

9445 Rebstein
8003 Zürich
1020 Renens

Feldstrasse
Wuhrstrasse 5
60, rue de Lausanne

Tel. 071/77 1834
Tel. 051/35 51 40
Tel. 021/35 88 87



Realtherm

Allstoff-
Heizkessel

Accum

erreichen den
höchsten,
technisch mög-
lichen
Wirkungsgrad.
Ihr völlig
automatisier-
ter Betrieb ist
sauber und
kinderleicht,
die Wartung
minimal

ACCUMAT
Realtherm

ein
kombinierter
wirtschaft-
licher
Heizkessel,
der nicht
zu übertreffen
ist; sein Heiz-
komfort weckt
Bewunderung
und Genug-
tuung, zudem
ist er eine
unversiegbare
Warmwasser-
quelle.

Und was den
Betrieb mit
Öl oder allen
festen Brenn-
stoffen
anbetrifft:
Etwas spar-
sameres gibt
es nicht!

Accum AG
8625 Gossau ZH
051 78 64 52

Der entworfene Problemverteilungsplan bedarf langfristiger Überprüfung durch Schulpraxis. Er wird allen Fachkollegen mit der Aufforderung zur Kooperation vorgelegt. Einen Appell zur Teilnahme an den hier beschriebenen Bemühungen richte ich zuletzt und mit Nachdruck auch an Architekten und Stadtplaner. Pädagogikfachleute sind in der Regel Architekturlaien, die der dauerhaften Mitarbeit vieler Sachverständiger bedürfen, um Ausbildungssysteme zu präzisieren. Jeder Lernerfolg an grundbildenden Schulen fördert die angestrebte Partnerschaft zwischen Produzenten und Konsumenten, er hilft dadurch dem Architekten bei seiner Arbeit.

Mitteilungen aus der Industrie

Symposium über Böden, Wände und Decken

Die Bauwerk AG, die Hiag Holzindustrie AG und die Feyco Georg Fey & Co AG haben am 18. Juni 1970 in Volketswil eine Architekten-tagung veranstaltet. Die Initiative zu diesem Informationsaustausch ging von der Feststellung aus, daß die Baustoffindustrie die spezifischen Bedürfnisse des Architekten oft ganz einfach zu wenig kennt. Auf der andern Seite ist der Architekt vor allem wegen der ungemein raschen technischen Entwicklungen kaum in der Lage, die Möglichkeiten, aber auch die Begrenzungen zu überblicken, die ihm moderne Baustoffe bieten. Die drei einladenden Firmen waren bemüht, ihrerseits in drei Referaten echte Informationen zu geben und in einer anschließenden Diskussion von den Architekten Anregungen und Hinweise über bestehende Bedürfnisse und Probleme zu erhalten.

Trockener Innenausbau

Ende Mai dieses Jahres hat die Leu AG in Biel-Benken bei Basel einen Schauraum eröffnet, in dem Möglichkeiten des trockenen Innenausbaus vorgeführt werden. Dank einem raffinierten System von Aufrissen und Glasplatten wird es dem Besucher möglich gemacht, auch in die Konstruktionen hineinzusehen. Die Firma liefert heute ein großes Sortiment von Gipsplatten für alle Verwendungsarten. Die Platten können mechanisch bearbeitet, auf verschiedene Arten verlegt und je nach Verwendungsort beschichtet werden. Vier Dinge fallen bei einem ersten Überblick über das Sortiment auf:

Das dekorative Element
Der trockene Innenausbau
Feuerschutz
Schallschutz

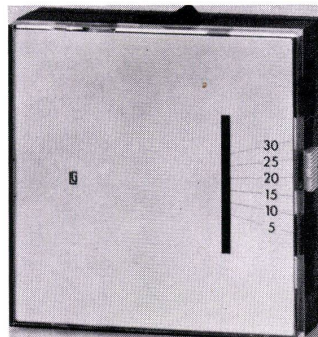
Ein weiteres Produkt der Firma Leu AG sind die Stahl- und Leichtmetallkonstruktionen für Zwischendecken, Trennwände und Fassaden-

verkleidungen. Dazu liefert sie auch die passenden Profilschienen aus PVC oder Aluminium, Schnellauflänger, Verbinder und Zubehör. Der Einsatz weiterer Produkte ist in Vorbereitung. Der Schauraum zeigt auch die neuesten Trennwände und verschiedene Metall-Unterkonstruktionen. Auf Wunsch verschickt die Leu AG eine komplette Dokumentation über diese Produkte.

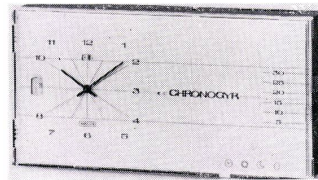
Drei neue Raumtemperaturregler von Landis & Gyr

Die drei neu konzipierten Raumtemperaturregler RAD 5, RAD 7 und RAV 10 von Landis & Gyr, bei denen besonderes Gewicht auf eine moderne Formgebung gelegt wurde, dienen vorwiegend der Regelung von Heizungsanlagen in Einfamilienhäusern, Etagenwohnungen, Werkstätten und Ferienhäusern. Die Raumtemperaturregler RAD können außerdem als Frostschutzwächter, zum Beispiel in Lagerhallen, eingesetzt werden. Die Regler RAD 5, RAD 7 und RAV 10 sind Regelgeräte, die normalerweise direkt auf den Öl- oder Gasbrenner wirken, aber auch ein Mischventil, eine Umwälzpumpe oder einen Ventilator steuern. Die thermische Rückführung beim Temperaturfühler sorgt dafür, daß die eingestellte Raumtemperatur ohne spürbare Schwankungen eingehalten wird. Der Temperatureinstellbereich reicht von 5 bis 30°C.

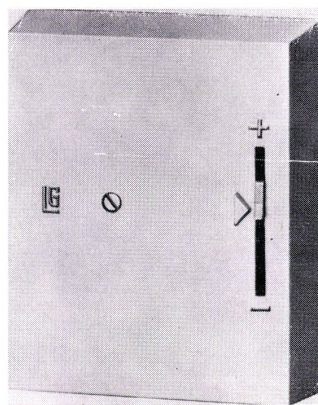
- 1 RAD 5
- 2 RAD 10
- 3 RAD 7



1



2



3