

Zeitschrift: Bauen + Wohnen = Construction + habitation = Building + home : internationale Zeitschrift

Herausgeber: Bauen + Wohnen

Band: 24 (1970)

Heft: 8: Repräsentative Verwaltungsbauten = Bâtiments administratifs de prestige = Prestige office buildings

Artikel: Verwaltungsgebäude in Mailand = Bâtiment d'administration à Milan = Administration building in Milan

Autor: [s.n.]

DOI: <https://doi.org/10.5169/seals-347855>

Nutzungsbedingungen

Die ETH-Bibliothek ist die Anbieterin der digitalisierten Zeitschriften auf E-Periodica. Sie besitzt keine Urheberrechte an den Zeitschriften und ist nicht verantwortlich für deren Inhalte. Die Rechte liegen in der Regel bei den Herausgebern beziehungsweise den externen Rechteinhabern. Das Veröffentlichen von Bildern in Print- und Online-Publikationen sowie auf Social Media-Kanälen oder Webseiten ist nur mit vorheriger Genehmigung der Rechteinhaber erlaubt. [Mehr erfahren](#)

Conditions d'utilisation

L'ETH Library est le fournisseur des revues numérisées. Elle ne détient aucun droit d'auteur sur les revues et n'est pas responsable de leur contenu. En règle générale, les droits sont détenus par les éditeurs ou les détenteurs de droits externes. La reproduction d'images dans des publications imprimées ou en ligne ainsi que sur des canaux de médias sociaux ou des sites web n'est autorisée qu'avec l'accord préalable des détenteurs des droits. [En savoir plus](#)

Terms of use

The ETH Library is the provider of the digitised journals. It does not own any copyrights to the journals and is not responsible for their content. The rights usually lie with the publishers or the external rights holders. Publishing images in print and online publications, as well as on social media channels or websites, is only permitted with the prior consent of the rights holders. [Find out more](#)

Download PDF: 20.01.2026

ETH-Bibliothek Zürich, E-Periodica, <https://www.e-periodica.ch>



Melchiorre Bega, Mailand

Verwaltungsgebäude in Mailand

Bâtiment d'administration à Milan
Administration building in Milan

1
Ansicht von der Via Alserio mit dem Hauptzugang und den Autoeinfahrtsrampen. Im Vordergrund die Vertriebsräume, die Kantine und als Terrassengeschoß die Konferenzsäle.

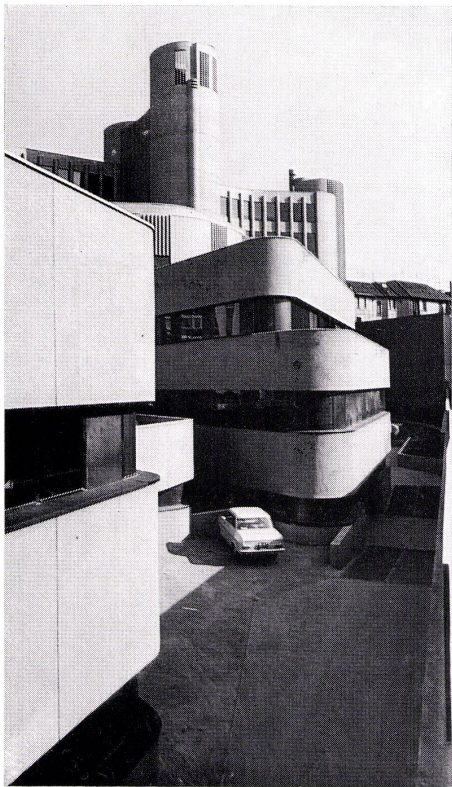
Vue de la Via Alserio avec entrée principale et la rampe d'accès des voitures. Au premier plan les salles de vente, la cantine, et l'étage terrasse abritant les salles de conférences.

View from the Via Alserio with main entrance and car ramps. In front the salerooms, the canteen and the terrace floor containing the conference rooms.

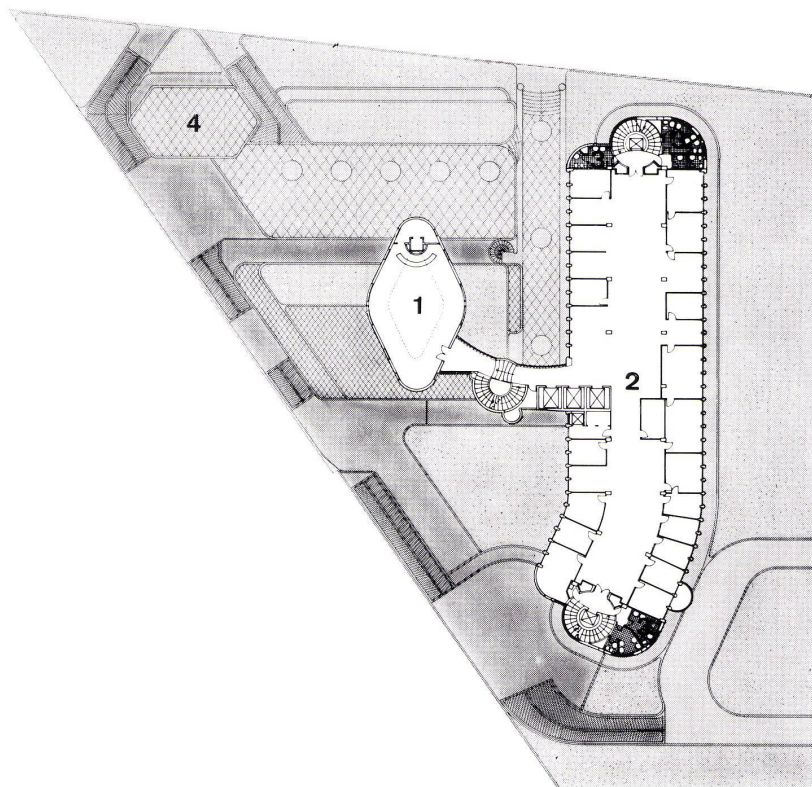
2
Ansicht des Anbaus mit der Autoabfahrt zur Tiefgarage.

Vue de l'annexe avec l'accès au garage souterrain.
View of the annex with entrance to the underground garage.





3
Detail der Anbauten.
Détail des bâtiments annexes.
Detail of the annexes.



4
Grundriß 2. Obergeschoß.
Plan du 2ème étage.
Plan of the 2nd floor.

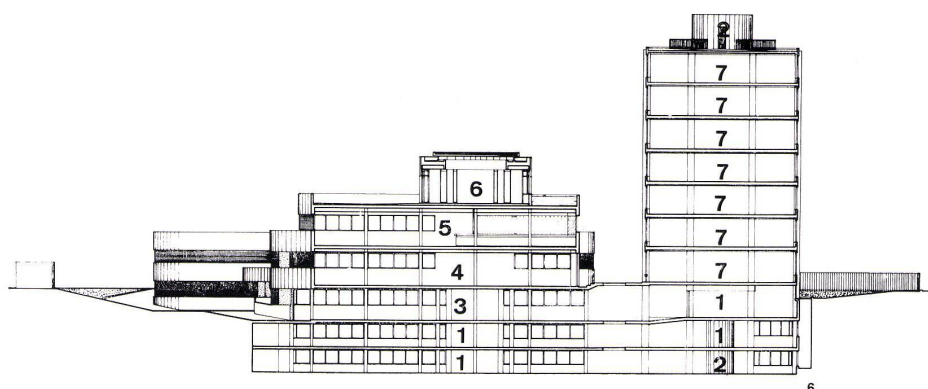
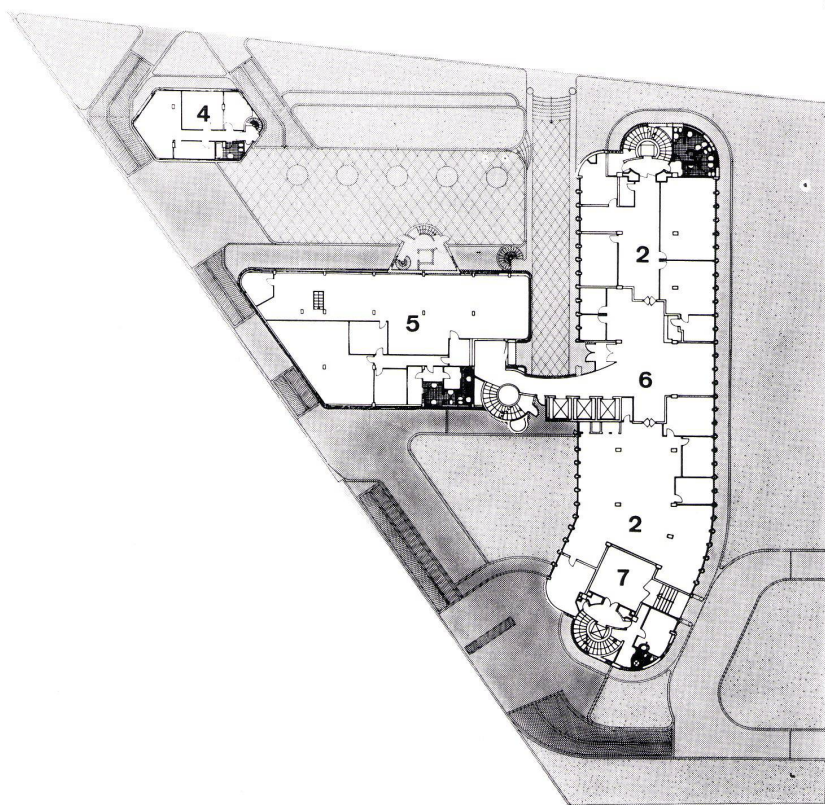
- 1 Konferenzraum / Salle de conférences / Conference room
- 2 Büros / Bureaux / Offices
- 3 Dienstleistung / Services / Service
- 4 Wächter / Gardiens / Guardian

5
Grundriß Erdgeschoß.
Plan du rez-de-chaussée.
Plan of the ground-floor.

- 2 Büros / Bureaux / Offices
- 3 Dienstleistung / Services / Service
- 4 Wächter / Gardiens / Guardian
- 5 IBM-Zentrum / Centre IBM / IBM centre
- 6 Haupteingang / Entrée principale / Main entrance
- 7 Nebeneingang / Entrée secondaire / Side-entrance

6
Schnitt.
Coupe.
Section.

- 1 Garage
- 2 Technische Einrichtungen / Equipements techniques / Technical equipment
- 3 Lager / Magasin / Storeroom
- 4 IBM-Zentrum / Centre IBM / IBM centre
- 5 Kantine / Cantine / Canteen
- 6 Konferenzraum / Salle de conférences / Conference room
- 7 Büros / Bureaux / Offices



Unsere Bauschreiner sind vor allem Bauschreiner.

Sie sind Fachleute, die mit einem modernen Maschinenpark denkbar rationell arbeiten. Das erlaubt uns nicht nur erstklassige Arbeit zu leisten, sondern auch günstige Preise zu offerieren.

**LIENHARD
SOHNE AG**

Innenausbau
Bauschreinerei
Möbelschreinerei
Harmonikaturen
Holzetuis

8038 Zürich,
Albisstrasse 131
Telefon 051/45 12 90

Tagung

2. Weltkongress für Architekten und Ingenieure in Israel

Unter dem Thema «Dialog in der Entwicklung» (Dialogue in development) findet in Tel Aviv vom 14. bis 23. Dezember der 2. Weltkongress für Architekten und Ingenieure statt. Veranstalter sind der Verband israelischer Architekten und Ingenieure sowie das Internationale Zentrum für technische Zusammenarbeit

(ITCC). Offizielle Sprachen: Englisch, Französisch, Spanisch, Hebräisch. Simultanübersetzungsanlagen sind vorhanden. Die am Kongress zu behandelnden Problemgruppen werden wie folgt umrissen:

Dialog in der Planung, das heisst Dialog zwischen den Entwicklungsplanern und den Konsumenten, so daß demokratische Entscheidungen bewirkt werden.

Integration in der Planung: Es soll eine Methode gefunden werden, dank deren alle sozialen, psychologischen, pädagogischen, politischen und wirtschaftlichen Komponenten der Entwicklungsarbeit genügend berücksichtigt werden können.

Demonstration neuer Entwicklungsmethoden: In Vorlesungen, Diskussionen und im Rahmen einer Ausstellung werden die bestehende Praxis und die Strömungen der modernen Entwicklungsprojekte gezeigt.

Liste der Photographen

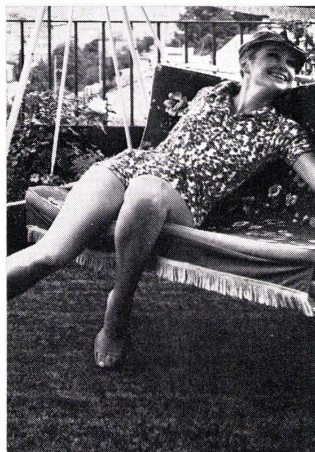
Aerodan Luftfoto
Bayer, Leverkusen
Greater London Council Photographic Unit
Claus Richard Jensen, Horsholm
Kawasumi, Tokio
Christian Moser, Bern
Martin Munter, Ostermündigen
Hans Raußer, Bern
Sven Simon, München

Berichtigung zu Heft 8/70

Verfasser des Projektes «Verwaltungsgebäude in Mailand» auf den Seiten 282 bis 283 sind die Architekten Melchiorre Bega und Renzo Durand de la Penne, Mitarbeiter Maurizio Dominissini.

>i

EVERGRASS



Zur Umweltgestaltung. Architekten entdecken den wetterfesten Rasenteppich.

Denken Sie an Orte, wo Gras nicht wachsen kann. Wo Schmutz nicht erwünscht ist. Wo Rasenpflege zu kostspielig würde. Wo dennoch ein wohlthuender, weicher Bodenbelag das Leben und Wohnen angenehmer gestalten soll. Da ist Platz für EVERGRASS, den gegen Fäulnis geschützten, dauerhaften und schmucken Rasenteppich aus Polyäthylen. Also auf Terrassen, Balkonen, Dachgärten, Spielplätzen, in Gartenrestaurants, Badeanlagen usw. Der EVERGRASS-Dauerrasenteppich besteht aus Platten von 30 x 30 cm, die ganz einfach durch Druckknöpfe miteinander verbunden und bequem ausgelegt werden können. Auf jeder der 1,5 mm starken Platte «wachsen» über 6500 etwa 25 mm hohe «Grashalme» (= über 71 500 pro m²). Wasser kann durch die Perforation entweichen. Die «Halme» richten sich auch nach stärkster Belastung wieder auf. Einfach die Pflege: nur spritzen oder staubsaugen. EVERGRASS gibt es in natürlichem Grün. Und für den exklusiven Geschmack in Orange, Rosé und Blau. Verlangen Sie Muster und Prospekt bei der Schweizer Generalvertretung:

F. Wecker-Frey + Co., Postfach, 8027 Zürich, Tel. 051 361259

Tonwerk Döttingen
Inhalt 1 Million Liter



betontanks



für Heiz- und Dieselöl

Spezialauskleidung mit elastischer Dauerbeschichtung

Die **Doppelmantel-Kunstharzauskleidung «System Schneider»** mit Überwachung des Hohlraumes mittels Leckanzeigers erfüllt die neuen Vorschriften des Eidg. Amtes für Gewässerschutz. Ausführung bei Neuanlagen und als Sanierung alter Tanks, die den heutigen Vorschriften nicht mehr genügen.

tankbau

otto

schneider zürich

8057 Zürich, Frohburgstrasse 188 - Telefon 051 26 35 05